

工程指示 / 要求簡箋(E.I.)

工程指示編號：EI / 0365 / 19

修改版次：G

工程編號：J - 837

工程名稱：觀塘裕民坊

工程項目：Glass Cladding 鐵件(大貨)(T1-T5)

收件人：生統/ 永林 / Maggie

發件人：Eric Liu

日期：06/06/2019

要求提供 / 確認 事項：

- | | | |
|------------------------------------|-------------------------------------|-------------------------------|
| <input type="checkbox"/> 初步鋁料 B.M. | <input type="checkbox"/> 加工拆圖，然後生產 | <input type="checkbox"/> 尺寸表 |
| <input type="checkbox"/> 正式鋁料 B.M. | <input type="checkbox"/> 技術上資料 / 指示 | <input type="checkbox"/> 報價 |
| <input type="checkbox"/> 配件 B.M. | <input type="checkbox"/> 樣辦或貨品說明書 | <input type="checkbox"/> 分判合約 |
| <input type="checkbox"/> 其他：_____ | | |

內容：

請按加工圖訂購鐵件送地盤安裝用

G 版: 1) 覆核圖紙，取消不需要開孔的位置(F 版已有部份同樣情況)

2) 有關之前版本，A.F.橫鐵拆圖分倉有誤，修改後需重新鑽孔及填回舊孔

按 EI9720D 第 4 份大圖

永林 仍未有欠的 T2J 鐵件加工圖，請補回

分批生產，每 5 層一批，第一批 4 月中到地盤

請在 2019/ 06 / 15 前完成上列要求。

附： 2 頁加工圖

以上項目為：

- 原合約工程包 原合約工程加 / 減賬 新工程報價

原因：-

分發東莞各部門：

- () 生產技術總監 連附件 () 技術部 連附件 () 永林 () 生產部 連附件 () 機械設計部 連附件
 () 採購部 連附件 () 生產統籌部 連附件 () 梅
 () 質檢部 連附件 () 會計部 連附件 () 報關組 連附件 () 其他 楊榮輝 連附件

分發香港各部門：

- () 行政部 連附件 () 會計部 連附件 () 統籌部 連附件 () 工程部地盤科文 連附件 炳哥 / 民 / 豪
 () 採購部 連附件 () QS 部 連附件 () 維修部 連附件 () 其他 _____ 連附件

傳遞編號：

HK 1334/19

發件人簽署：

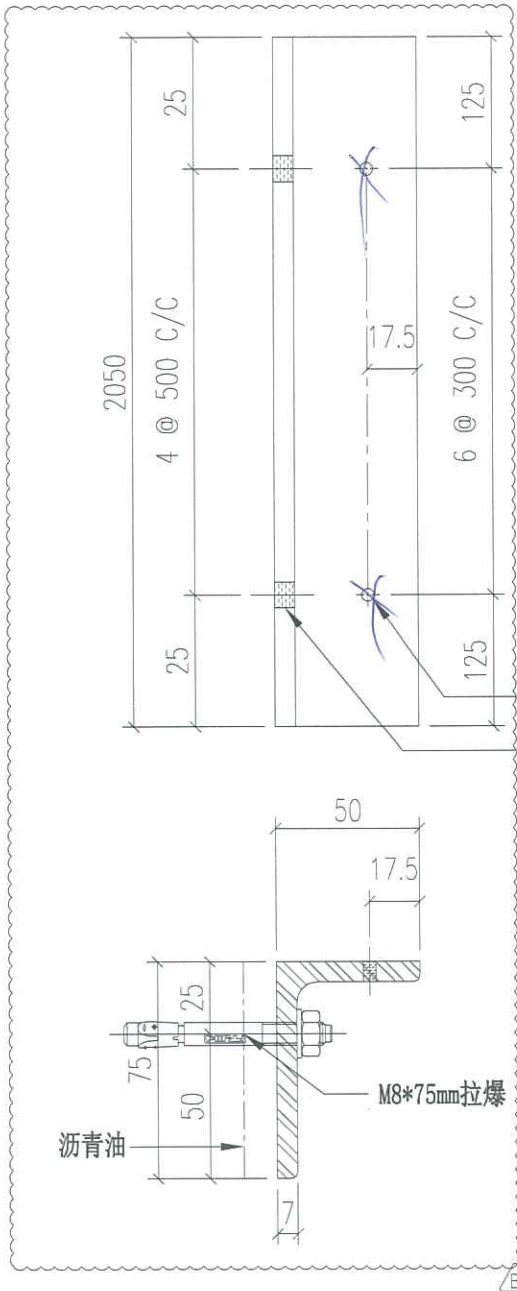
項目經理簽署：



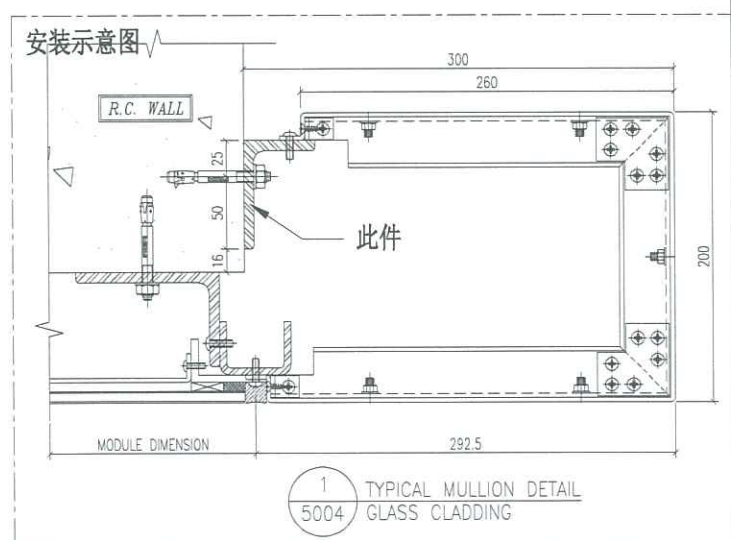
美特铝质有限公司
MIDI Aluminium Fabricator Ltd.

工程号 J-837 地盘 观塘裕民坊

地盘用



物料编号	层数	每层数	总数	使用位置	楼层	备注
ST-AG05	14	1	14	T1-B	10~26F	
ST-AG05	14	1	14	T1-G	10~26F	
ST-AG05	14	1	14	T1-H	10~26F	
ST-AG05	14	1	14	T2-A	10~26F	
ST-AG05	14	1	14	T2-B	10~26F	
ST-AG05	14	1	14	T3-A	10~26F	
ST-AG05	14	1	14	T3-B	10~26F	
ST-AG05	1	1	1	T1-B	27F	
ST-AG05	1	1	1	T1-G	27F	
ST-AG05	1	1	1	T1-H	27F	
ST-AG05	1	1	1	T2-A	27F	
ST-AG05	1	1	1	T2-B	27F	
ST-AG05	1	1	1	T3-A	27F	
ST-AG05	1	1	1	T3-B	27F	
ST-AG05	1	1	1	T1-B	28F	
ST-AG05	1	1	1	T1-G	28F	
ST-AG05	1	1	1	T1-H	28F	
ST-AG05	1	1	1	T2-A	28F	
ST-AG05	1	1	1	T2-B	28F	
ST-AG05	1	1	1	T3-A	28F	
ST-AG05	1	1	1	T3-B	28F	
ST-AG05	19	1	19	T1-B	29~49F	
ST-AG05	19	1	19	T1-G	29~49F	
ST-AG05	19	1	19	T1-H	29~49F	
ST-AG05	21	1	21	T3-A	29~51F	
ST-AG05	21	1	21	T3-B	29~51F	
ST-AG05	23	1	23	T2-A	29~53F	
ST-AG05	23	1	23	T2-B	29~53F	
ST-AG05	1	1	1	T1-B	50F	
ST-AG05	1	1	1	T1-G	50F	
ST-AG05	1	1	1	T1-H	50F	
ST-AG05	1	1	1	T3-A	52F	
ST-AG05	1	1	1	T3-B	52F	
ST-AG05	1	1	1	T2-A	55F	
ST-AG05	1	1	1	T2-B	55F	



重量: 13.42 kg

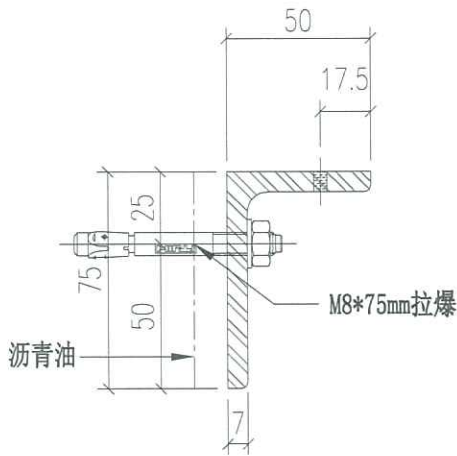
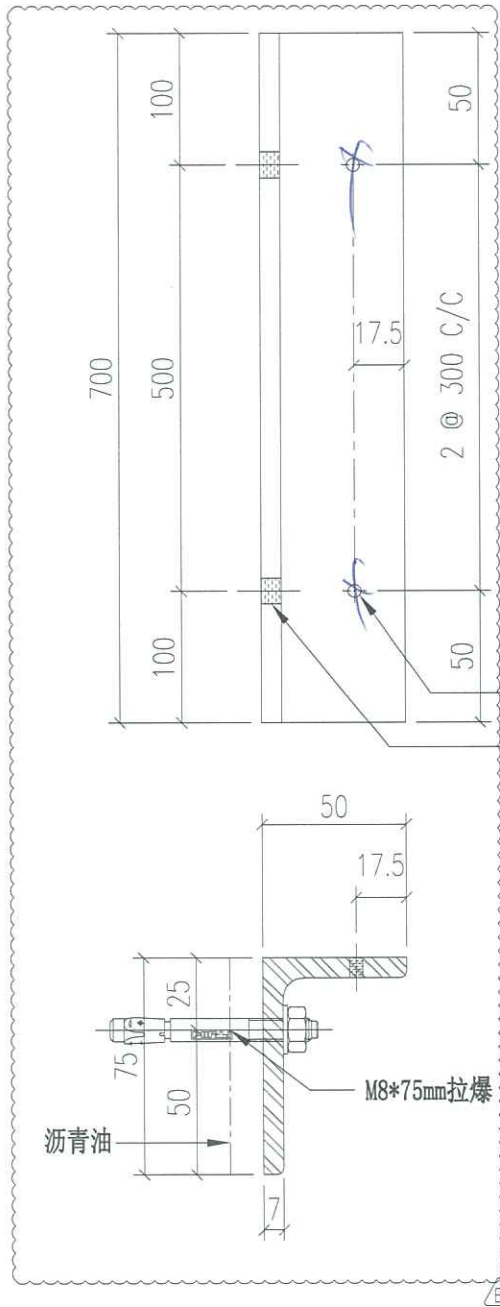
名称	铁角拆图	制图	JH	2019.3.21	修改	A	B
材料	75*50*7mm铁角	复核	DL	2019.3.22	日期	2019.4.19	2019.4.28
颜色	热浸锌+沥青油	批准			图号	ST-AG05	



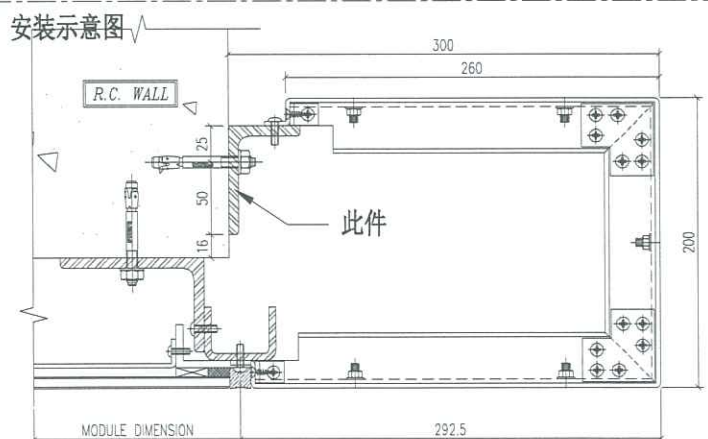
美特铝质有限公司
MIDI Aluminium Fabricator Ltd.

工程号 J-837 地盘 观塘裕民坊

地盘用



物料编号	层数	每层数	总数	使用位置	楼层	备注
ST-AG06	1	1	1	T1-B	06F	
ST-AG06	1	1	1	T1-G	06F	
ST-AG06	1	1	1	T1-H	06F	
ST-AG06	1	1	1	T2-A	06F	
ST-AG06	1	1	1	T2-B	06F	
ST-AG06	1	1	1	T3-A	06F	
ST-AG06	1	1	1	T3-B	06F	
ST-AG06	14	1	14	T1-B	10~26F	
ST-AG06	14	1	14	T1-G	10~26F	
ST-AG06	14	1	14	T1-H	10~26F	
ST-AG06	14	1	14	T2-A	10~26F	
ST-AG06	14	1	14	T2-B	10~26F	
ST-AG06	14	1	14	T3-A	10~26F	
ST-AG06	14	1	14	T3-B	10~26F	
ST-AG06	1	1	1	T1-B	27F	
ST-AG06	1	1	1	T1-G	27F	
ST-AG06	1	1	1	T1-H	27F	
ST-AG06	1	1	1	T2-A	27F	
ST-AG06	1	1	1	T2-B	27F	
ST-AG06	1	1	1	T3-A	27F	
ST-AG06	1	1	1	T3-B	27F	
ST-AG06	1	1	1	T1-B	28F	
ST-AG06	1	1	1	T1-G	28F	
ST-AG06	1	1	1	T1-H	28F	
ST-AG06	1	1	1	T2-A	28F	
ST-AG06	1	1	1	T2-B	28F	
ST-AG06	1	1	1	T3-A	28F	
ST-AG06	1	1	1	T3-B	28F	
ST-AG06	19	1	19	T1-B	29~49F	
ST-AG06	19	1	19	T1-G	29~49F	
ST-AG06	19	1	19	T1-H	29~49F	
ST-AG06	21	1	21	T3-A	29~51F	
ST-AG06	21	1	21	T3-B	29~51F	
ST-AG06	23	1	23	T2-A	29~53F	
ST-AG06	23	1	23	T2-B	29~53F	



1 TYPICAL MULLION DETAIL
5004 GLASS CLADDING

重量: 4.58 kg

名称	铁角拆图	制图	JH	2019.3.21	修改	A	B	
材料	75*50*7mm铁角	复核	DL	2019.3.22	日期	2019.4.19	2019.4.28	
颜色	热浸锌+沥青油	批准			图号	ST-AG06		