



工程指示 / 要求簡箋(E.I.)

工程指示編號：EI / 0334 / 19

修改版次：I

工程編號：J - 837

工程名稱：觀塘裕民坊

工程項目：幕牆 趟門大貨(T1,3,5) (7F, 9-26F, 28-52F)(標準層)

收件人：生統/ 永林

發件人：Eric Liu

日期：23/04/2019

要求提供 / 確認 事項：

- |                                    |                                     |                               |
|------------------------------------|-------------------------------------|-------------------------------|
| <input type="checkbox"/> 初步鋁料 B.M. | <input type="checkbox"/> 加工拆圖，然後生產  | <input type="checkbox"/> 尺寸表  |
| <input type="checkbox"/> 正式鋁料 B.M. | <input type="checkbox"/> 技術上資料 / 指示 | <input type="checkbox"/> 報價   |
| <input type="checkbox"/> 配件 B.M.   | <input type="checkbox"/> 樣辦或貨品說明書   | <input type="checkbox"/> 分判合約 |
| <input type="checkbox"/> 其他：_____  |                                     |                               |

內容：

請按加工圖生產趟門(大貨 7F, 9-26F, 28-52F)(標準層) (T1,3,5)

I 版: 提供修改加工圖, 1) 趟門去水孔加大

2) 趟門勾企頂底加單面貼 *作擋水用*

請在 2019/04/30 前完成上列要求。

*[廠才出件的需要, 加裝打出發, 港粵先建這部份數量送廠]*

附：5 頁圖登，17 頁加工圖

以上項目為：

- 原合約工程包                       原合約工程加 / 減賬                       新工程報價

原因：-

分發東莞各部門：

- ( ) 生產技術總監  連附件    (  ) 技術部  連附件 *材料*    ( ) 生產部     連附件    ( ) 機械設計部  連附件  
 ( ) 採購部     連附件    (  ) 生產統籌部  連附件 *梅*  
 ( ) 質檢部     連附件    ( ) 會計部     連附件    ( ) 報關組     連附件    ( ) 其他 楊榮輝  連附件

分發香港各部門：

- ( ) 行政部  連附件    ( ) 會計部  連附件    ( ) 統籌部  連附件    (  ) 工程部地盤科文  連附件 *何*  
 ( ) 採購部  連附件    ( ) QS 部  連附件    ( ) 維修部  連附件    ( ) 其他 \_\_\_\_\_  連附件

傳遞編號：

HK 0949/19

發件人簽署：

*[Signature]*

項目經理簽署：

*[Signature]*

**圖則登記表**  
DRAWING REGISTER

		接收日期 Receiving Date (適用於客戶圖則)										
工程名稱 Project Title	觀塘裕民坊(T1,T3,T5-大貨標準層)	年 月 日										
	趟門拆圖											
工程編號 Project No.	J-837											
	分發予 Distributed To	年 月 日										
			19	19	19							
			3	3	4							
		20	30	18								
		修訂編號 Revision No.										
圖則編號 Drg. No.	圖則名稱 Drawing Title											
SD-FY-01	趟門玉拉手連幹放樣圖	1	-	A	-							
SD-FY-01 (1)	趟門玉拉手連幹放樣圖 (數據表)	2	-	-	-							
SD-FY-02	趟門玉拉手連幹放樣圖	3	-	A	-							
SD-FY-02 (1)	趟門玉拉手連幹放樣圖 (數據表)	4	-	-	-							
SD-FY-05	趟門節點尺寸示意圖	5	-	-	-							
SD-FY-06	趟門節點尺寸示意圖	6	-	-	-							
SD-FY-07	趟門節點尺寸示意圖	7	-	-	-							
SD-FY-08	趟門節點尺寸示意圖	8	-	-	-							
SD-FY-09	趟門節點尺寸示意圖	9	-	-	-							
SD-FY-10	趟門節點尺寸示意圖	10	-	-	-							
T1CWG-1左	左趟門組裝圖	11	-	-	-							
T1CWF-2	左趟門組裝圖	12	-	-	-							
T1CWE-1	左趟門組裝圖	13	-	-	-							
T1CWD-1左	左趟門組裝圖	14	-	-	-							
T1CWD-1右	左趟門組裝圖	15	-	-	-							
T1CWB-2	左趟門組裝圖	16	-	-	-							
T1CWB-1	左趟門組裝圖	17	-	-	-							
T1CWL-2	左趟門組裝圖	18	-	-	-							
T1CWL-1	左趟門組裝圖	19	-	-	-							
T1CWJ-1	左趟門組裝圖	20	-	-	-							
T3CWE-1左	左趟門組裝圖	21	-	-	-							
T3CWL-2	左趟門組裝圖	22	-	-	-							
T3CWL-1	左趟門組裝圖	23	-	-	-							
T3CWC-1	左趟門組裝圖	24	-	-	-							
T3CWA-1左	左趟門組裝圖	25	-	-	-							
T3CWA-1右	左趟門組裝圖	26	-	-	-							
T3CWD-1左	左趟門組裝圖	27	-	-	-							
T3CWG-1左	左趟門組裝圖	28	-	-	-							

**圖則登記表**  
DRAWING REGISTER

		接收日期 Receiving Date (適用於客戶圖則)									
工程名稱 Project Title	觀塘裕民坊(T1,T3,T5-大貨標準層)	年	月	日	年	月	日	年	月	日	年
工程編號 Project No.	J-837										
分發予 Distributed To		19	19	19							
		3	3	4							
		20	30	18							
圖則編號 Drg. No.	圖則名稱 Drawing Title	修訂編號 Revision No.									
T5CWN-1	左趟門組裝圖	29	-	-	-						
T5CWL-1	左趟門組裝圖	30	-	-	-						
T5CWJK-1	左趟門組裝圖	31	-	-	-						
T5CWH-2	左趟門組裝圖	32	-	-	-						
T5CWH-1	左趟門組裝圖	33	-	-	-						
T5CWF-2	左趟門組裝圖	34	-	-	-						
T5CWF-1	左趟門組裝圖	35	-	-	-						
T5CWD-1	左趟門組裝圖	36	-	-	-						
T5CWA-3左	左趟門組裝圖	37	-	-	-						
TD-M01	趟門框企	38	-	-	-						
TD-M02	趟門框企	39	-	-	-						
TD-M03	趟門框頂橫	40	-	-	A						
TD-M03(1)	趟門框頂橫 (數據表)	41	-	-	-						
TD-M03a	SD框頂橫附加料	42	-	A	-						
TD-M03a (1)	SD框頂橫附加料 (數據表)	43	-	-	-						
TD-M04	趟門框底橫	44	-	-	A						
TD-M04 (1)	趟門框底橫 (數據表)	45	-	-	A						
TD-M04a	SD框底橫附加料	46	-	A	-						
TD-M04a (1)	SD框底橫附加料 (數據表)	47	-	-	-						
TD-M04b	SD框底橫扣蓋	48	-	-	A						
TD-M04b (1)	SD框底橫扣蓋 (數據表)	49	-	-	-						
TD-M06	SD中柱勾企	50	-	-	A						
TD-M07	SD梗企扣料	51	-	A	-						
TD-M07(1)	SD梗企扣料	52	-	A	-						
TD-M08	SD梗企扣料	53	-	A	-						
TD-M09	SD梗企扣角線	54	-	-	-						
TD-M10	SD梗框底	55	-	A	-						
TD-M11	SD平台橫料	56	-	-	-						

**圖則登記表**  
DRAWING REGISTER

		接收日期 Receiving Date (適用於客戶圖則)									
工程名稱 Project Title	觀塘裕民坊(T1,T3,T5-大貨標準層)	年	月	日							
工程編號 Project No.	J-837	年	月	日							
分發予 Distributed To		19	19	19							
		3	3	4							
		20	30	18							
圖則編號 Drg. No.	圖則名稱 Drawing Title	修訂編號 Revision No.									
TD-M12	SD平台橫扣蓋	57	-	-	-						
TD-M13	SD中柱扣蓋	58	-	-	-						
TD-M15	SD中企(外凹)	59	-	-	-						
SD-M01	SD光企料	60	-	A	-						
SD-M02	SD勾企料	61	-	A	-						
SD-M03	SD玉頂橫	62	-	A	B						
SD-M03 (1)	SD玉頂橫(數據表)	63	-	-	-						
SD-M04	SD玉底橫	64	-	A	B						
SD-M04 (1)	SD玉底橫(數據表)	65	-	-	-						
SD-M06	SD玉橫玻璃線	66	-	-	-						
SD-AL01	趟門組裝鋁角加工圖	67	-	-	-						
SD-AL11	趟門組裝鋁角加工圖	68	-	A	-						
SD-AL23	趟門組裝鋁角加工圖	69	-	-	-						
SD-AL24	趟門組裝鋁角加工圖	70	-	-	-						
SD-AL100	趟門組裝鋁角加工圖	71	-	-	-						
SD-AL101	趟門組裝鋁角加工圖	72	-	-	-						
SD-AL106R	趟門組裝鋁角加工圖	73	-	-	-						
SD-AL101a	趟門組裝鋁角加工圖	74	-	-	-						
SD-CV-01	趟門玉勾企收口蓋加工圖	75	-	-	-						
Z-A01	Z字碼加工圖	76	-	-	-						
SD-JT01	J837-趟門/膠條安裝位置圖	77	-	-	-						
SD-FK-M03	趟門橫料封篤件加工圖	78	-	A	-						
SD-FK-M03R	趟門橫料封篤件加工圖	79	-	A	-						
SD-FK-M04	趟門橫料封篤件加工圖	80	-	A	-						
SD-FK-M04R	趟門橫料封篤件加工圖	81	-	A	-						
SD-FK-A01	趟門橫料封篤件加工圖	82	-	A	-						
T1CWD-1中	右趟門組裝圖	83	-	-	-						
T1CWA-3	右趟門組裝圖	84	-	-	-						

**圖則登記表**  
DRAWING REGISTER

		接收日期 Receiving Date (適用於客戶圖則)						
工程名稱 Project Title	觀塘裕民坊(T1,T3,T5-大貨標準層)	年						
	趟門拆圖	月						
工程編號 Project No	J-837	日						
分發予 Distributed To		年						
		月	19	19	19			
		日	3	3	4			
			20	30	18			
圖則編號 Drg. No.	圖則名稱 Drawing Title	修訂編號 Revision No.						
T1CWA-2	右趟門組裝圖	85	-	-	-			
T1CWC-1左	右趟門組裝圖	86	-	-	-			
T1CWC-1右	右趟門組裝圖	87	-	-	-			
T1CWM-2	右趟門組裝圖	88	-	-	-			
T1CWK-2	右趟門組裝圖	89	-	-	-			
T1CWH-2左	右趟門組裝圖	90	-	-	-			
T1CWH-2右	右趟門組裝圖	91	-	-	-			
T3CWF-1右	右趟門組裝圖	92	-	-	-			
T3CWM-2	右趟門組裝圖	93	-	-	-			
T3CWK-2	右趟門組裝圖	94	-	-	-			
T3CWK-1	右趟門組裝圖	95	-	-	-			
T3CWJ-2	右趟門組裝圖	96	-	-	-			
T3CWH-2	右趟門組裝圖(轉角位用)	97	-	-	-			
T3CWH-1	右趟門組裝圖	98	-	-	-			
T3CWB-2左	右趟門組裝圖	99	-	-	-			
T3CWB-2右	右趟門組裝圖	100	-	-	-			
T3CWD-1右	右趟門組裝圖	101	-	-	-			
T5CWM-2	右趟門組裝圖	102	-	-	-			
T5CWG-2	右趟門組裝圖	103	-	-	-			
T5CWG-1	右趟門組裝圖	104	-	-	-			
T5CWE-2	右趟門組裝圖	105	-	-	-			
T5CWC-1左下	右趟門組裝圖	106	-	-	-			
T5CWC-1右下	右趟門組裝圖	107	-	-	-			
TD-M01R	趟門框企	108	-	-	-			
TD-M02R	趟門框企	109	-	-	-			
TD-M03R	趟門框頂橫	110	-	-	A			
TD-M03R (1)	趟門框頂橫(數據表)	111	-	-	-			
TD-M03aR	SD框頂橫附加料	112	-	-	-			

**圖則登記表**  
DRAWING REGISTER

		接收日期 Receiving Date (適用於客戶圖則)									
工程名稱 Project Title	觀塘裕民坊(T1,T3,T5-大貨標準層)	年	月	日	年	月	日	年	月	日	
	趟門拆圖										
工程編號 Project No.	J-837										
分發予 Distributed To											
		19	19	19							
		3	3	4							
		20	30	18							
圖則編號 Drg. No.	圖則名稱 Drawing Title	修訂編號 Revision No.									
TD-M03aR (1)	SD框頂橫附加料 (數據表)	113	-	-	-						
TD-M04R	趟門框底橫	114	-	-	A						
TD-M04R (1)	趟門框底橫 (數據表)	115	-	-	A						
TD-M04aR	SD框底橫附加料	116	-	A	-						
TD-M04aR (1)	SD框底橫附加料 (數據表)	117	-	-	-						
TD-M04bR	SD框底橫扣蓋	118	-	-	A						
TD-M04bR (1)	SD框底橫扣蓋 (數據表)	119	-	-	-						
TD-M06R	SD中柱勾企	120	-	-	A						
TD-M07R	SD梗企扣料	121	-	A	-						
TD-M08R	SD梗企扣料	122	-	A	-						
TD-M09R	SD梗企扣角線	123	-	-	-						
TD-M10R	SD框框底	124	-	A	-						
TD-M11R	SD平台橫料	125	-	-	-						
TD-M12R	SD平台橫扣蓋	126	-	-	-						
TD-M13R	SD中柱扣蓋	127	-	-	-						
TD-M07R(X)	SD梗企扣料	128	-	A	-						
SD-M01R	SD光企料	129	-	A	-						
SD-M02R	SD勾企料	130	-	A	-						
SD-M03R	SD玉頂橫	131	-	A	B						
SD-M03R (1)	SD玉頂橫 (數據表)	132	-	-	-						
SD-M04R	SD玉底橫	133	-	A	B						
SD-M04R (1)	SD玉底橫 (數據表)	134	-	-	-						
SD-M06R	SD玉橫玻璃線	135	-	-	-						
TD-M04(X)	趟門框底橫	136	-	-	A						
TD-M04R(X)	趟門框底橫	137	-	-	A						
SD-EVA-01	SD防風防水密封件安裝圖	138	-	-	新增						







美特鋁質有限公司  
MIDI Aluminium Fabricator Ltd.

拆圖一詳見TD-M04

工程號 J-837 地盤 觀塘裕民坊

數量	L	A	A(1/2L)	B	B(1/2L)	Y	MXN	X	分格數	左SD	右SD	窗號	樓層位置		
35	1947.5	1065	532.5	882.5	441.25	153.75	300	X	2	128.75	2027.5	1120	907.5	T1CW-G-1左	7/F,9/F~48/F
35	2200	1325	662.5	875	437.5	270	250	X	2	105	2280	1380	900	T1CW-F-2	7/F,9/F~48/F
35	2007.5	1065	532.5	942.5	471.25	108.75	250	X	3	83.75	2087.5	1120	967.5	T1CW-E-1	7/F,9/F~48/F
35	2382.5	1315	657.5	1067.5	533.75	321.25	300	X	2	146.25	2462.5	1370	1092.5	T1CW-D-1左	7/F,9/F~48/F
35	2225	1315	657.5	910	455	167.5	300	X	2	142.5	2305	1370	935	T1CW-D-1右	7/F,9/F~48/F
35	2047.5	1065	532.5	982.5	491.25	128.75	250	X	3	103.75	2127.5	1120	1007.5	T1CW-B-2	7/F,9/F~48/F
35	2870	1465	732.5	1405	702.5	115	300	X	4	90	2950	1520	1430	T1CWB-1	7/F,9/F~48/F
35	1857.5	1115	557.5	742.5	371.25	133.75	250	X	2	108.75	1937.5	1170	767.5	T1CWL-2	7/F,9/F~48/F
35	2225	1315	657.5	910	455	167.5	300	X	2	142.5	2305	1370	935	T1CWL-1	7/F,9/F~48/F
35	2250	1315	657.5	935	467.5	105	250	X	3	80	2330	1370	960	T1CWJ-1	7/F,9/F~48/F
37	2607.5	1465	732.5	1142.5	571.25	133.75	300	X	3	108.75	2687.5	1520	1167.5	T3CWE-1左	7/F,9/F~50/F
37	1857.5	1115	557.5	742.5	371.25	133.75	250	X	2	108.75	1937.5	1170	767.5	T3CWL-2	7/F,9/F~50/F
37	2275	1315	657.5	960	480	117.5	250	X	3	92.5	2355	1370	985	T3CWL-1	7/F,9/F~50/F
37	1857.5	1115	557.5	742.5	371.25	133.75	250	X	2	108.75	1937.5	1170	767.5	T3CWC-2	7/F,9/F~50/F
37	2225	1315	657.5	910	455	167.5	300	X	2	142.5	2305	1370	935	T3CWC-1	7/F,9/F~50/F
37	1947.5	1065	532.5	882.5	441.25	153.75	300	X	2	128.75	2027.5	1120	907.5	T3CWA-1左	7/F,9/F~50/F
37	2725	1465	732.5	1260	630	142.5	250	X	4	117.5	2805	1520	1285	T3CWA-1右	7/F,9/F~50/F
37	2107.5	1316.5	658.25	791	395.5	108	300	X	2	83	2187.5	1371.5	816	T3CWD-1左	7/F,9/F~50/F
37	1807.5	1065	532.5	742.5	371.25	133.75	250	X	2	108.75	1887.5	1120	767.5	T3CWG-1左	7/F,9/F~50/F
35	2525	1490	745	1035	517.5	155	250	X	3	130	2605	1545	1060	T5CWN-1	7/F,9/F~48/F
35	2475	1490	745	985	492.5	130	250	X	3	105	2555	1545	1010	T5CWL-1	7/F,9/F~48/F
35	2177.5	1350	675	827.5	413.75	131.25	250	X	2	81.25	2257.5	1405	852.5	T5CWL-1	7/F,9/F~48/F
35	1997.5	1115	557.5	882.5	441.25	153.75	300	X	2	128.75	2077.5	1170	907.5	T5CWL-1	7/F,9/F~48/F
35	2250	1340	670	910	455	167.5	300	X	2	142.5	2330	1395	935	T5CWH-1	7/F,9/F~48/F
35	1857.5	1115	557.5	742.5	371.25	133.75	250	X	2	108.75	1937.5	1170	767.5	T5CWF-2	7/F,9/F~48/F
35	2225	1315	657.5	910	455	167.5	300	X	2	142.5	2305	1370	935	T5CWF-1	7/F,9/F~48/F
35	1857.5	1115	557.5	742.5	371.25	133.75	250	X	2	108.75	1937.5	1170	767.5	T5CWD-2	7/F,9/F~48/F
35	2250	1315	657.5	935	467.5	105	250	X	3	80	2330	1370	960	T5CWD-1	7/F,9/F~48/F
35	2945	1490	745	1455	727.5	140	300	X	4	115	3025	1545	1490	T5GWA-2左	7/F,9/F~48/F

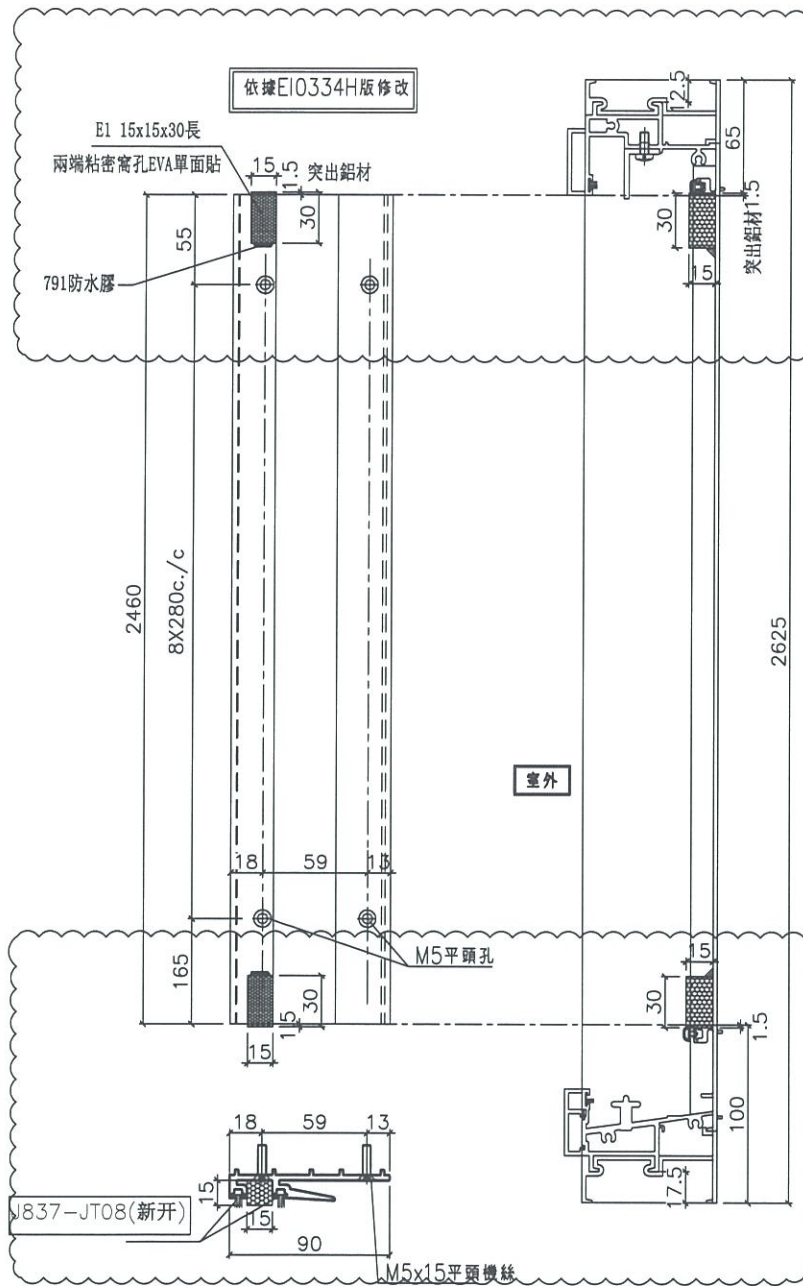
名稱	SD框底橫	制圖	利春媚	2019.03.13	修改	A
材料	X85584	復核	謝永林	2019.03.20	日期	19.04.20
顏色	EC-DG-S332054	批准			圖號	TD-M04(1)





美特鋁質有限公司  
MIDI Aluminium Fabricator Ltd.

工程號 J-837 地盤 觀塘裕民坊

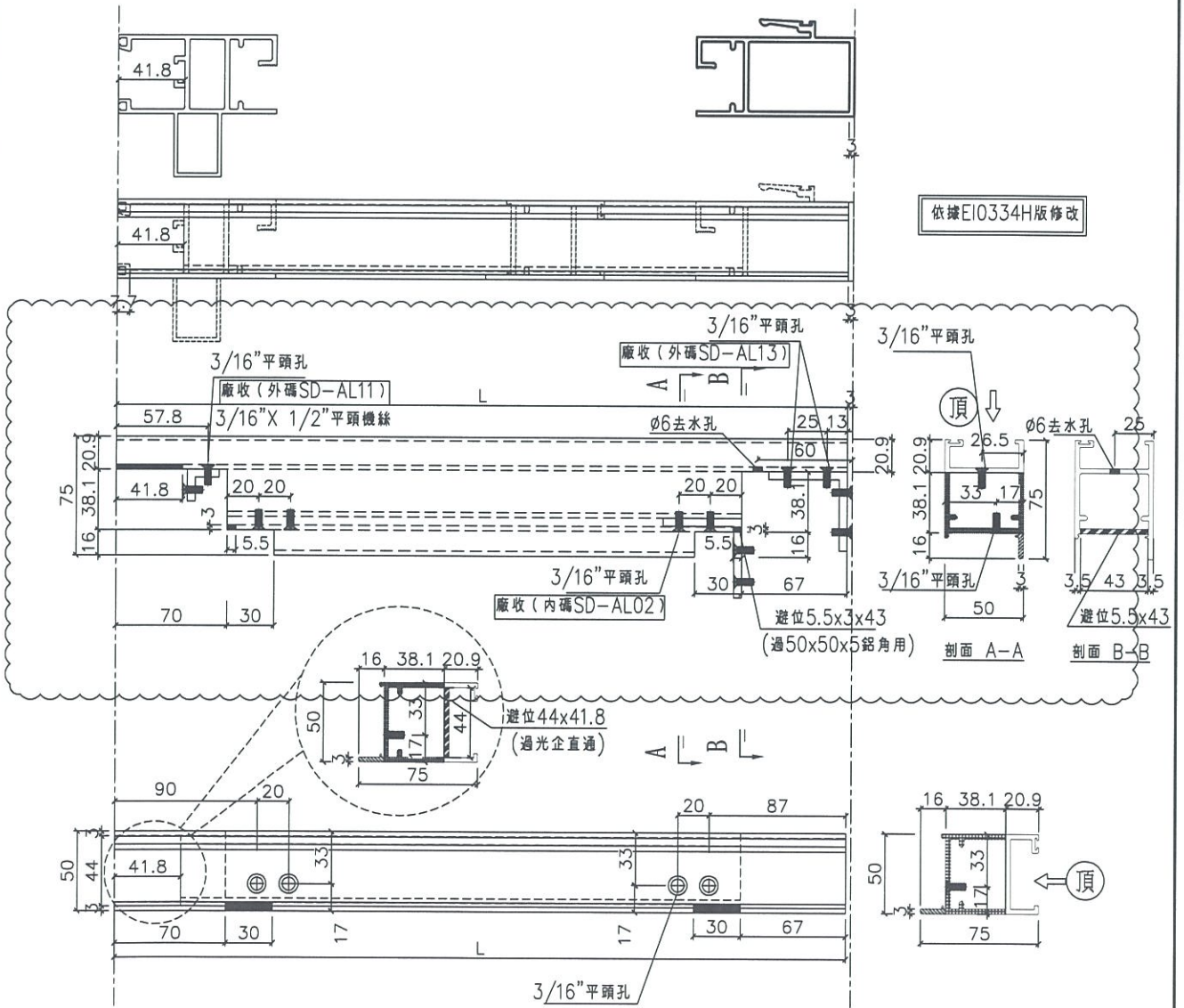


數量	窗號	樓層位置
35	T1CW G-1左	7/F,9/F~48/F
35	T1CW F-2	7/F,9/F~48/F
35	T1CW E-1	7/F,9/F~48/F
35	T1CW D-1左	7/F,9/F~48/F
35	T1CW D-1右	7/F,9/F~48/F
35	T1CWB-2	7/F,9/F~48/F
35	T1CWB-1	7/F,9/F~48/F
35	T1CWL-2	7/F,9/F~48/F
35	T1CWL-1	7/F,9/F~48/F
35	T1CWJ-1	7/F,9/F~48/F
37	T3CWE-1左	7/F,9/F~50/F
37	T3CWL-2	7/F,9/F~50/F
37	T3CWL-1	7/F,9/F~50/F
37	T3CWC-2	7/F,9/F~50/F
37	T3CWC-1	7/F,9/F~50/F
37	T3CWA-1左	7/F,9/F~50/F
37	T3CWA-1右	7/F,9/F~50/F
37	T3CWD-1左	7/F,9/F~50/F
37	T3CWG-1左	7/F,9/F~50/F
35	T5CWN-1	7/F,9/F~48/F
35	T5CWL-1	7/F,9/F~48/F
35	T5CWJK-1	7/F,9/F~48/F
35	T5CWH-2	7/F,9/F~48/F
35	T5CWH-1	7/F,9/F~48/F
35	T5CWF-2	7/F,9/F~48/F
35	T5CWF-1	7/F,9/F~48/F
35	T5CWD-2	7/F,9/F~48/F
35	T5CWD-1	7/F,9/F~48/F
35	T5CWA-3左	7/F,9/F~48/F
1033	合計	

名稱	SD中柱勾企	制圖	利春媚	2019.03.13	修改	A	
材料	X85652	復核	謝永林	2019.03.20	日期	19.04.17	
顏色	EC-DG-S332054	批准			圖號	TD-M06	



數據表一詳見SD-M03(1)



依據E10334H版修改

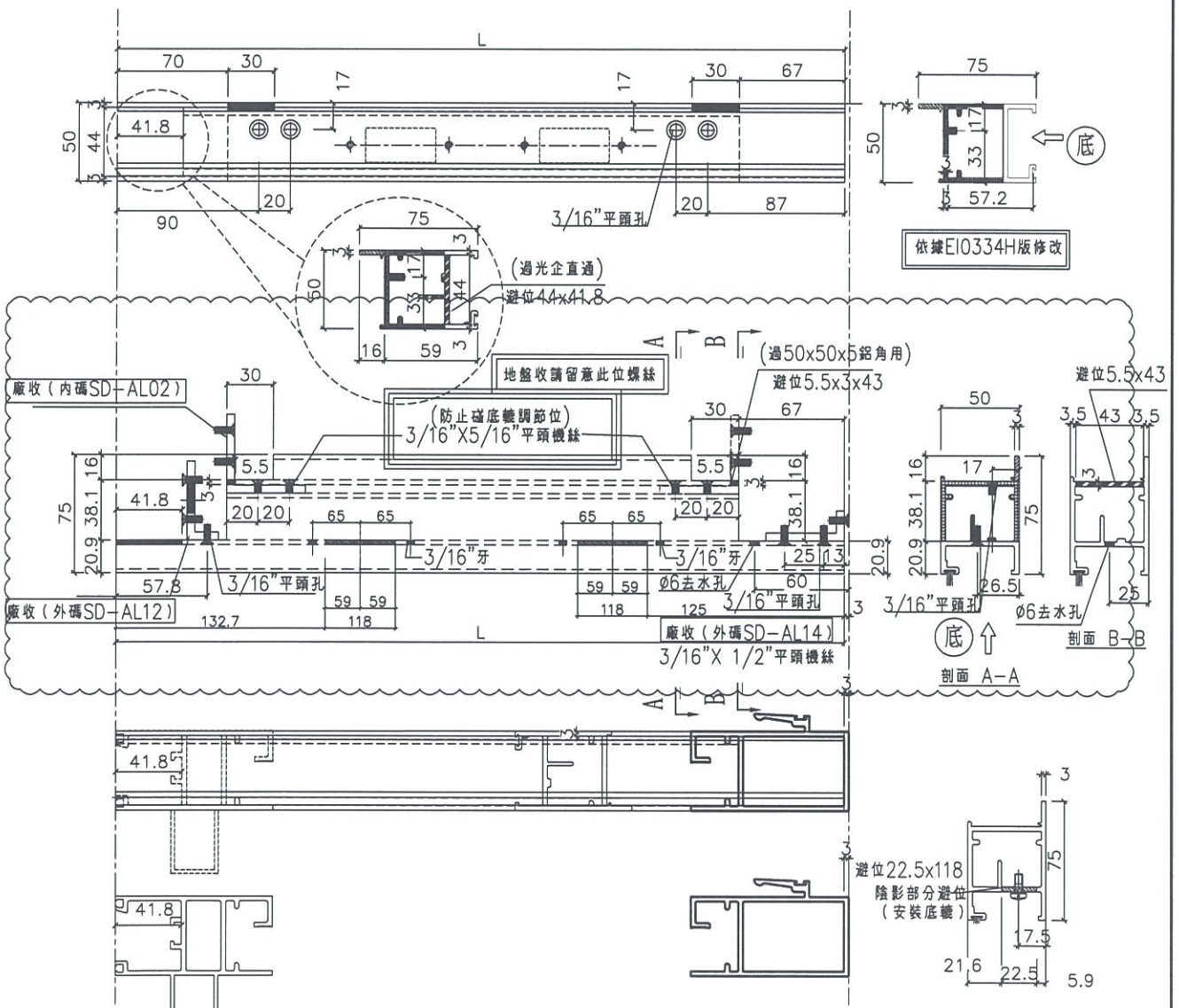
名稱	SD玉頂橫	制圖	利春媚	2019.03.13	修改	A	B	
材料	X85585	復核	謝永林	2019.03.20	日期	19.03.30	19.04.17	
顏色	EC-DG-S332054	批准			圖號	SD-M03		



美特鋁質有限公司  
MIDI Aluminium Fabricator Ltd.

工程號 J-837 地盤 觀塘裕民坊

數據表—詳見SD-M04(1)



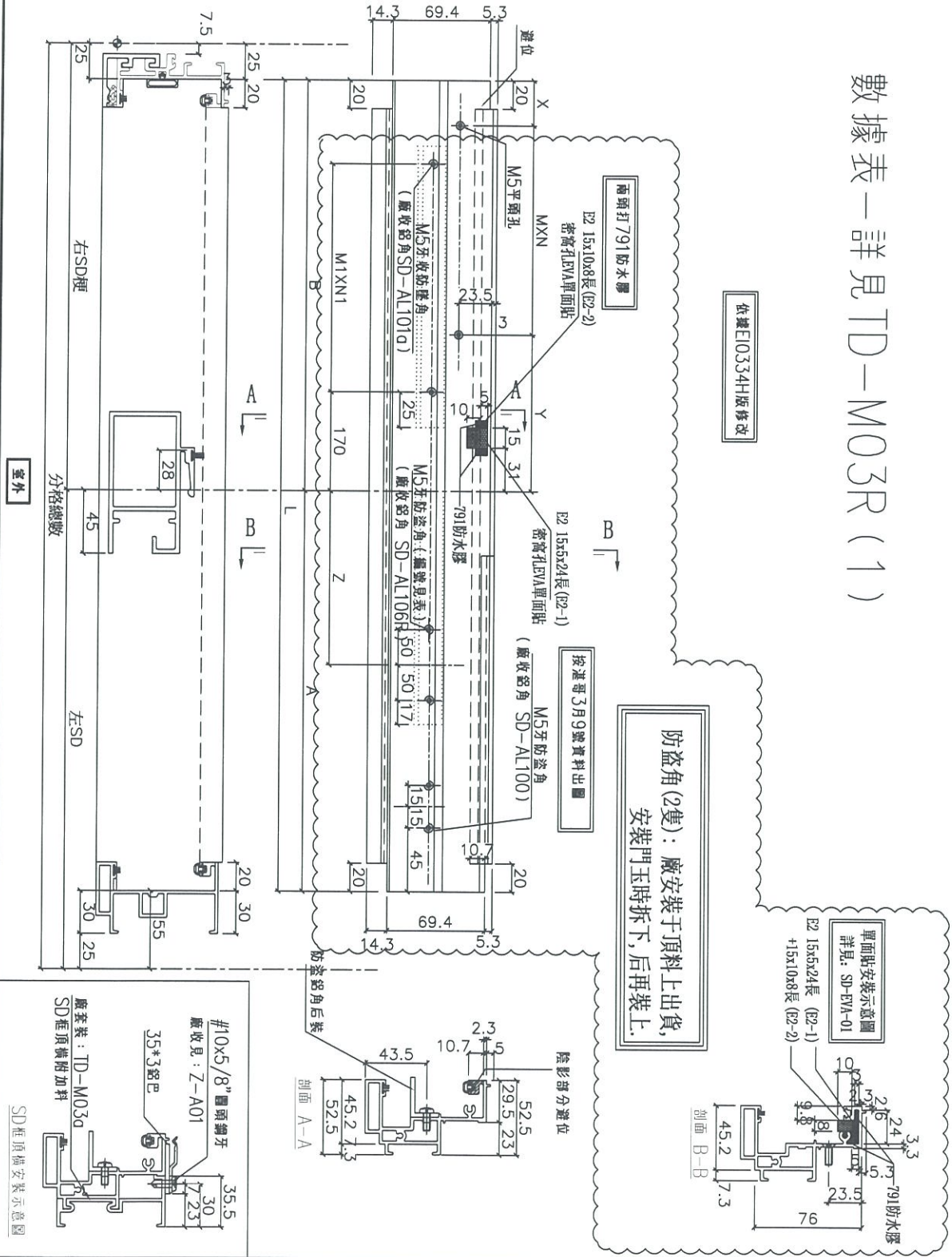
名稱	SD玉底橫	制圖	利春媚	2019.03.13	修改	A	B	
材料	X85583	復核	謝永林	2019.03.20	日期	19.03.30	19.04.17	
顏色	EC-DG-S332054	批准			圖號	SD-M04		



美特鋁質有限公司  
MIDI Aluminium Fabricator Ltd.

工程號 J-837 地盤 觀塘裕民坊

數據表一詳見TD-M03R (1)



名稱	SD框頂橫	制圖	利春媚	2019.03.13	修改	A	
材料	X85581	復核	謝永林	2019.03.20	日期	19.04.17	
顏色	EC-DG-S332054	批准			圖號	TD-M03R	





美特鋁質有限公司  
MIDI Aluminium Fabricator Ltd.

拆圖一詳見TD-M04R

工程號 J-837 地盤 觀塘裕民坊

數量	L	A	A(1/2L)	B	B(1/2L)	Y	MXN	X	分格數	右SD	左SD梗	窗號	樓層位置		
35	1857.5	1115	557.5	742.5	371.25	133.75	250	X	2	108.75	1937.5	1170	767.5	T1CWD-1中	7/F,9/F~48/F
35	3025	1770	885	1255	627.5	140	250	X	4	115	3105	1825	1280	T1CWA-3	7/F,9/F~48/F
35	2047.5	1065	532.5	982.5	491.25	128.75	250	X	3	103.75	2127.5	1120	1007.5	T1CWA-2	7/F,9/F~48/F
35	2475	1465	732.5	1010	505	142.5	250	X	3	117.5	2555	1520	1035	T1CWC-1左	7/F,9/F~48/F
35	2007.5	1165	582.5	842.5	421.25	133.75	300	X	2	108.75	2087.5	1220	867.5	T1CWC-1右	7/F,9/F~48/F
35	2225	1315	657.5	910	455	167.5	300	X	2	142.5	2305	1370	935	T1CWM-2	7/F,9/F~48/F
35	1857.5	1115	557.5	742.5	371.25	133.75	250	X	2	108.75	1937.5	1170	767.5	T1CWM-1	7/F,9/F~48/F
35	2225	1315	657.5	910	455	167.5	300	X	2	142.5	2305	1370	935	T1CWK-2	7/F,9/F~48/F
35	2575	1465	732.5	1110	555	117.5	300	X	3	92.5	2655	1520	1135	T1CWH-2左	7/F,9/F~48/F
35	1847.5	1065	532.5	782.5	391.25	103.75	300	X	2	78.75	1927.5	1120	807.5	T1CWH-2右	7/F,9/F~48/F
37	2807.5	1465	732.5	1342.5	671.25	103.75	290	X	4	78.75	2887.5	1520	1367.5	T3CWF-1右	7/F,9/F~50/F
37	2275	1465	732.5	810	405	117.5	300	X	2	92.5	2355	1520	835	T3CWM-2	7/F,9/F~50/F
37	2225	1315	657.5	910	455	167.5	300	X	2	142.5	2305	1370	935	T3CWK-2	7/F,9/F~50/F
37	1857.5	1115	557.5	742.5	371.25	133.75	250	X	2	108.75	1937.5	1170	767.5	T3CWK-1	7/F,9/F~50/F
37	2150	1315	657.5	835	417.5	130	300	X	2	105	2230	1370	860	T3CWJ-2	7/F,9/F~50/F
37	1857.5	1115	557.5	742.5	371.25	133.75	250	X	2	108.75	1937.5	1170	767.5	T3CWJ-1	7/F,9/F~50/F
37	2472.5	1445	557.5	1357.5	678.75	235	260	X	4	82.5	2522.5	1470	1362.5	T3CWH-2	7/F,9/F~50/F
37	2107.5	1315	657.5	792.5	396.25	158.75	250	X	2	133.75	2187.5	1370	817.5	T3CWH-1	7/F,9/F~50/F
37	2825	1465	732.5	1360	680	112.5	290	X	4	87.5	2905	1520	1385	T3CWB-2左	7/F,9/F~50/F
37	1947.5	1065	532.5	882.5	441.25	153.75	300	X	2	128.75	2027.5	1120	907.5	T3CWB-2右	7/F,9/F~50/F
37	1807.5	1065	532.5	742.5	371.25	133.75	250	X	2	108.75	1887.5	1120	767.5	T3CWD-1右	7/F,9/F~50/F
37	2107.5	1315	657.5	792.5	396.25	158.75	250	X	2	133.75	2187.5	1370	817.5	T3CWG-1右	7/F,9/F~50/F
35	2725	1490	745	1235	617.5	130	250	X	4	105	2805	1545	1260	T5CWM-2	7/F,9/F~48/F
35	2175	1315	657.5	860	430	142.5	300	X	2	117.5	2255	1370	885	T5CWG-2	7/F,9/F~48/F
35	1857.5	1115	557.5	742.5	371.25	133.75	250	X	2	108.75	1937.5	1170	767.5	T5CWG-1	7/F,9/F~48/F
35	2250	1315	657.5	935	467.5	105	250	X	3	80	2330	1370	960	T5CWE-2	7/F,9/F~48/F
35	1857.5	1115	557.5	742.5	371.25	133.75	250	X	2	108.75	1937.5	1170	767.5	T5CWE-1	7/F,9/F~48/F
12	2375	1515	757.5	860	430	142.5	300	X	2	117.5	2455	1570	885	T5CWC-1左下	7/F,9/F~21/F
12	2395	1431	715.5	964	482	119.5	250	X	3	94.5	2475	1486	989	T5CWC-1右下	7/F,9/F~21/F

名稱	SD框底橫	制圖	利春媚	2019.03.13	修改	A
材料	X85584	復核	謝永林	2019.03.20	日期	19.04.20
顏色	EC-DG-S332054	批准			圖號	TD-M04R(1)

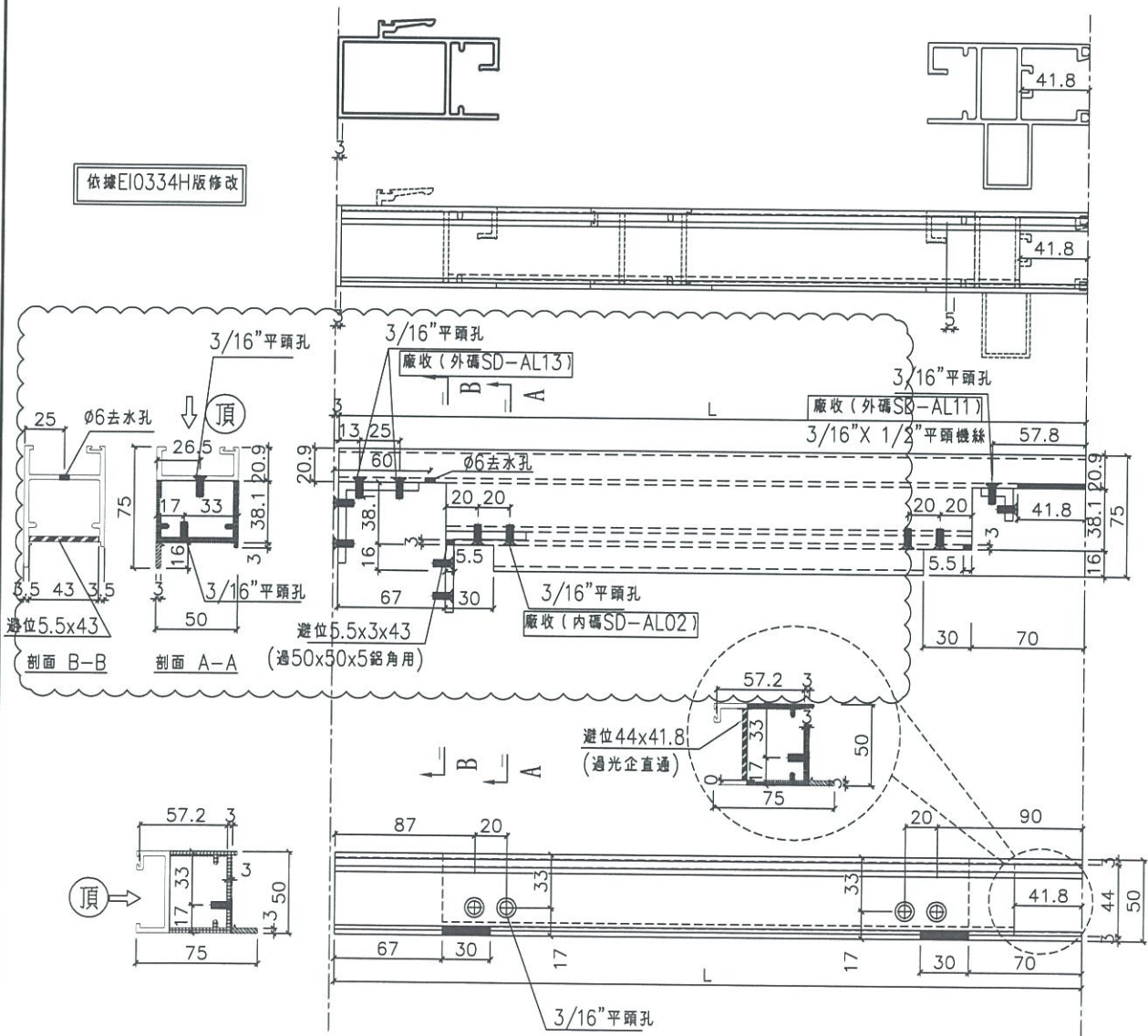






數據表—詳見SD-M03R(1)

依據E10334H版修改



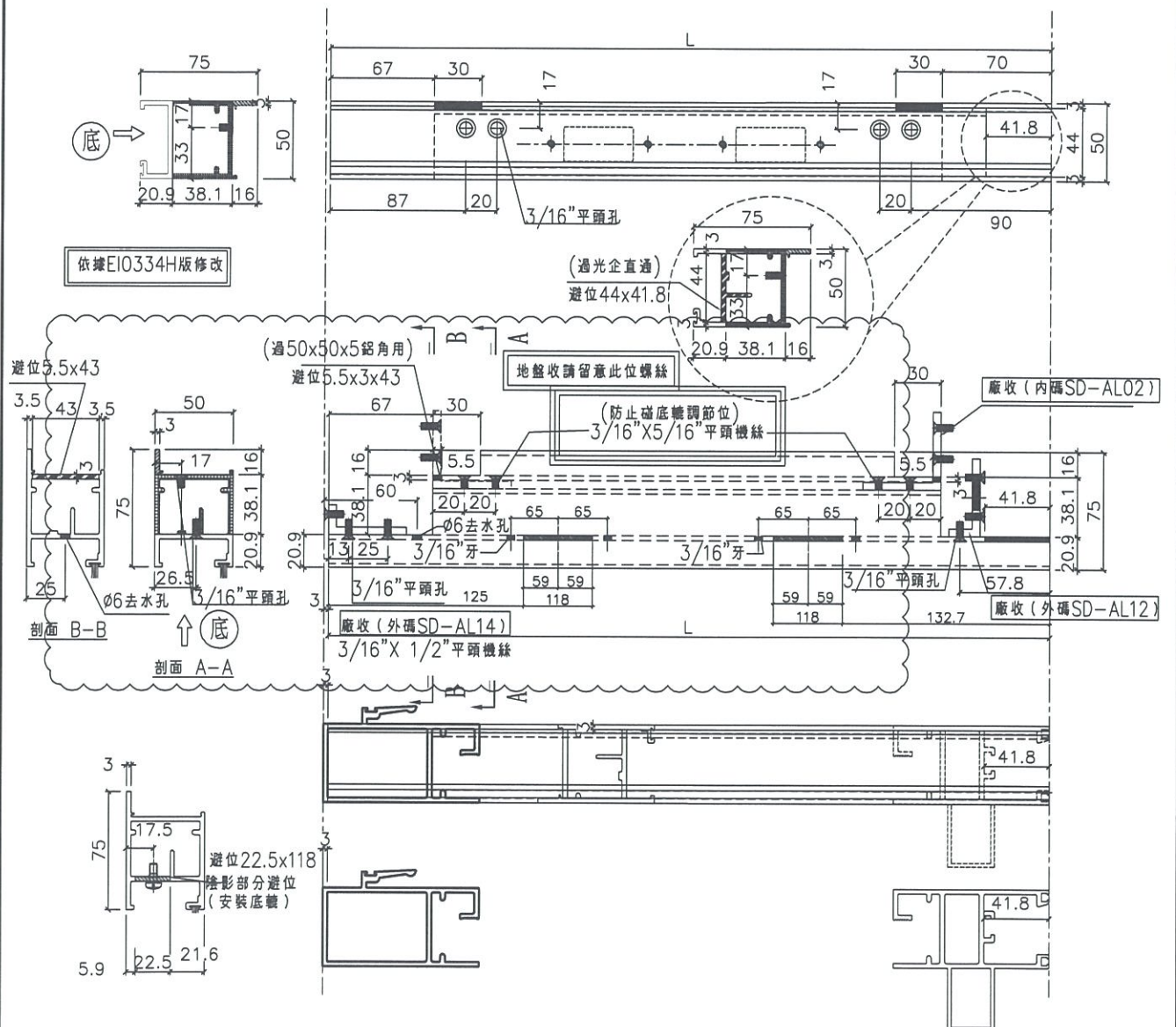
名稱	SD玉頂橫	制圖	利春媚	2019.03.13	修改	A	B
材料	X85585	復核	謝永林	2019.03.20	日期	19.03.30	19.04.17
顏色	EC-DG-S332054	批准			圖號	SD-M03R	



美特鋁質有限公司  
MIDI Aluminium Fabricator Ltd.

工程號 J-837 地盤 觀塘裕民坊

數據表一詳見SD-M04R(1)



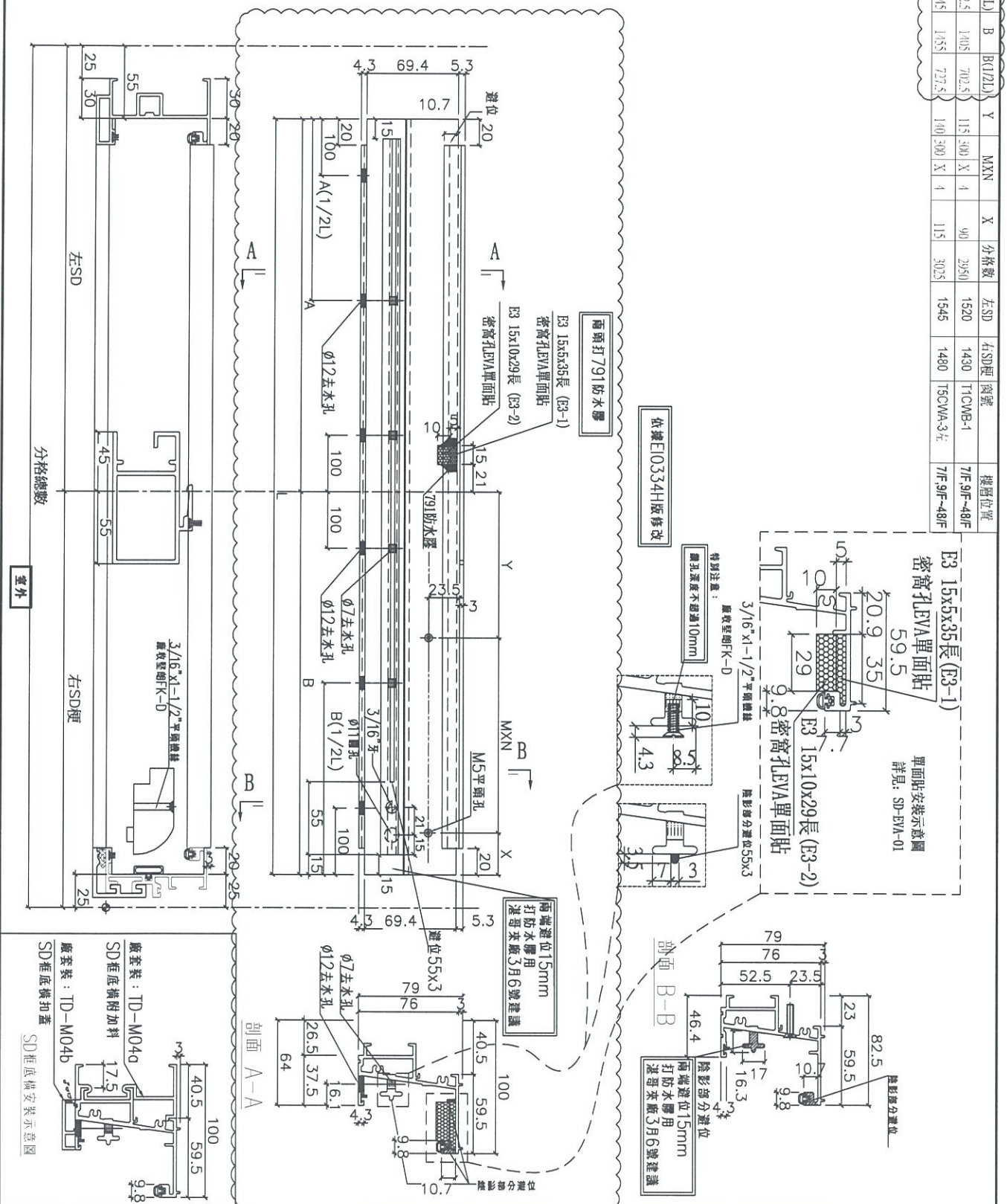
名稱	SD玉底橫	制圖	利春媚	2019.03.13	修改	A	B
材料	X85583	復核	謝永林	2019.03.20	日期	19.03.30	19.04.17
顏色	EC-DG-S332054	批准			圖號	SD-M04R	



美特鋁質有限公司  
MIDI Aluminium Fabricator Ltd.

工程號 J-837 地盤 觀塘裕民坊



數量	L	A	A1(1/2L)	B	B1(2L)	Y	MXN	X	分格數	左SD	右SD	窗型	樓層位置
35	2870	1465	732.5	1405	702.5	115	400	X	4	2950	1520	1430	T1CMB-1
35	2945	1490	745	1455	727.5	140	300	X	4	3025	1545	1480	T5CMA-3片
													7/F-9/F-48/F







名稱	SD框底橫	制圖	利春媚	2019.03.13	修改	A	
材料	X85584	復核	謝永林	2019.03.20	日期	19.04.20	
顏色	EC-DG-S332054	批准			圖號	TD-M04(X)	

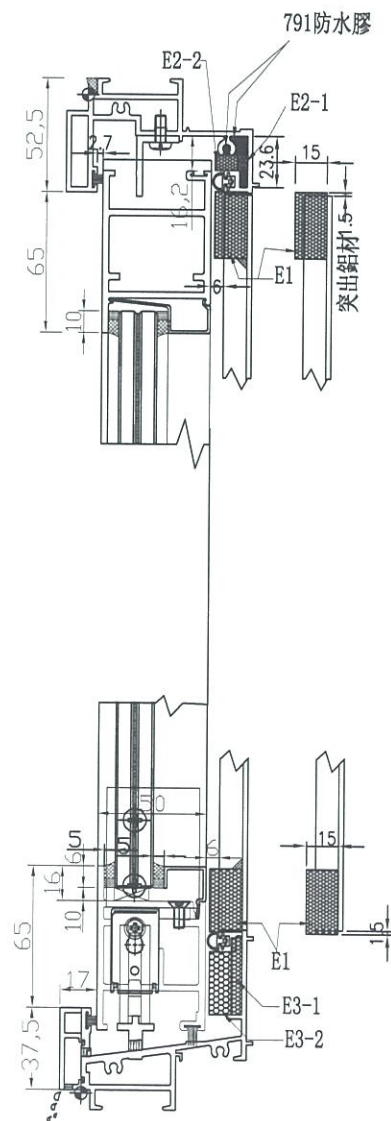
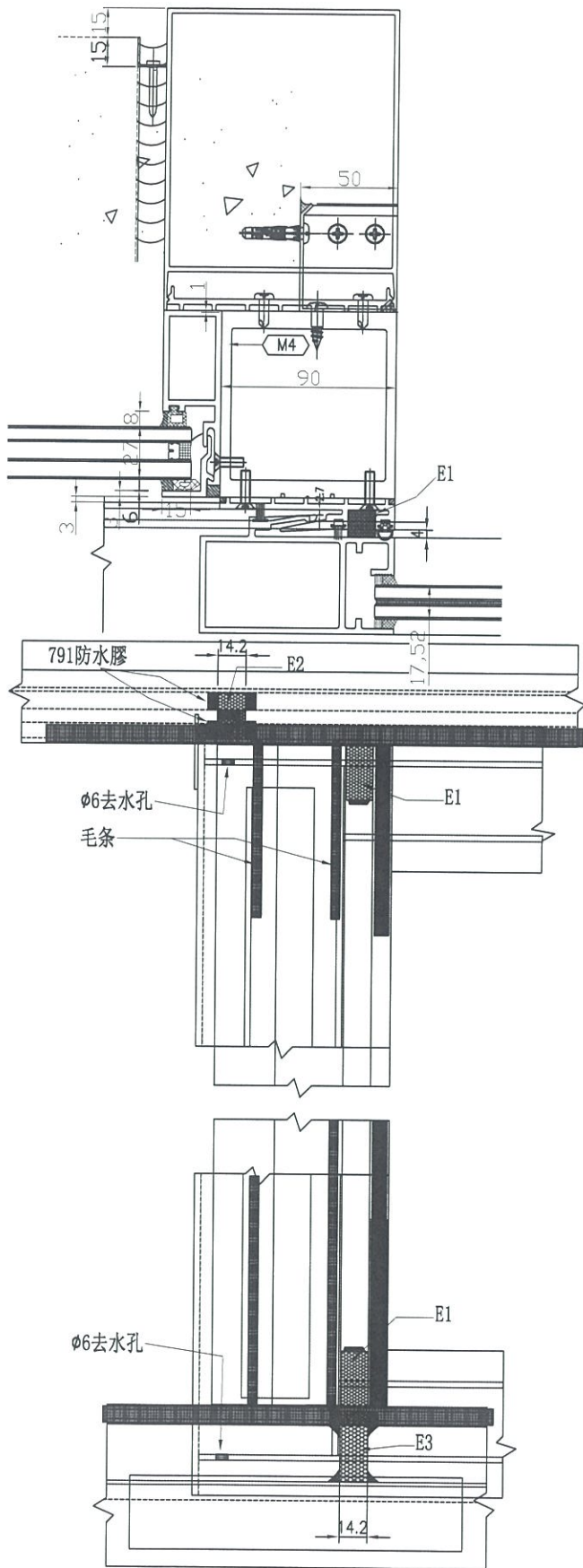


# J837 SD防風防水密封件安裝圖

-  JT膠條
-  JT毛條
-  791防水膠

## 單面貼使用表

-  密窩孔EVA單面貼 硬度38shoreA  
(Closed Cell EVA)
-  E1 15x15x30長
-  E2 15x5x24長 (E2-1)  
+15x10x8長 (E2-2)
-  E3 15x5x35長 (E3-1)  
+15x10x29長 (E3-2)



SD-EVA-01