



工程指示 / 要求簡箋(E.I.)

工程指示編號：EI / 0328 / 19

修改版次：I

工程編號：J - 837

工程名稱：觀塘裕民坊

工程項目：幕牆 趟門大貨(T2) (7F, 9-26F, 28-52F)(標準層)

收件人：生統/ 永林

發件人：Eric Liu

日期：21/08/2019

要求提供 / 確認 事項：

- | | | |
|------------------------------------|-------------------------------------|-------------------------------|
| <input type="checkbox"/> 初步鋁料 B.M. | <input type="checkbox"/> 加工拆圖，然後生產 | <input type="checkbox"/> 尺寸表 |
| <input type="checkbox"/> 正式鋁料 B.M. | <input type="checkbox"/> 技術上資料 / 指示 | <input type="checkbox"/> 報價 |
| <input type="checkbox"/> 配件 B.M. | <input type="checkbox"/> 樣辦或貨品說明書 | <input type="checkbox"/> 分判合約 |
| <input type="checkbox"/> 其他：_____ | | |

內容：

請按加工圖生產趟門(大貨 7F，9-26F，28-52F)(標準層) (T2)

I 版請留意：因現場安裝趟門框橫料時，容易刮走橫碰企膠

修改頂底趟門橫料加工圖，加開避位，以免刮走膠

謝謝！

請在 2019/ 08/ 30 前完成上列要求。

附： 4 頁圖登，39 頁加工圖

以上項目為：

- 原合約工程包 原合約工程加 / 減賬 新工程報價

原因：-

分發東莞各部門：

- ()生產技術總監 連附件 (✓)技術部 連附件 ()生產部 連附件 ()機械設計部 連附件
 ()採購部 連附件 (✓)生產統籌部 連附件
 ()質檢部 連附件 ()會計部 連附件 ()報關組 連附件 ()其他 楊榮輝 連附件

分發香港各部門：

- ()行政部 連附件 ()會計部 連附件 ()統籌部 連附件 (✓)工程部地盤科文 連附件
 ()採購部 連附件 ()QS 部 連附件 ()維修部 連附件 ()其他 _____ 連附件

傳遞編號：

發件人簽署：

HK 1263 /19

項目經理簽署：

(Handwritten signatures)

圖則登記表
DRAWING REGISTER

工程名稱 Project Title: **觀塘裕民坊(T2-大貨標準層)**
趟門拆圖

工程編號 Project No: **J-837**

分發予 Distributed To

接收日期 Receiving Date (適用於客戶圖則)

年									
月									
日									

年	19	19	19	19	19	19			
月	3	3	4	5	8	8			
日	19	30	19	29	14	21			

圖則編號 Drg. No.	圖則名稱 Drawing Title
SD-FY-01	趟門玉拉手連幹放樣圖
SD-FY-02	趟門玉拉手連幹放樣圖
SD-FY-05	趟門節點尺寸示意圖
SD-FY-06	趟門節點尺寸示意圖
SD-FY-07	趟門節點尺寸示意圖
SD-FY-08	趟門節點尺寸示意圖
T2CWH-1左	左趟門組裝圖
T2CWE-2	左趟門組裝圖
T2CWG-2右	左趟門組裝圖
T2CWC-1	左趟門組裝圖
T2CWA-1左	左趟門組裝圖
T2CWA-1右	左趟門組裝圖
T2CWM-1	左趟門組裝圖
T2CWL-2左	左趟門組裝圖
T2CWK-1左	左趟門組裝圖
T2CWJ-1左	左趟門組裝圖
T2CWJ-1右	左趟門組裝圖
TD-M01	趟門框企
TD-M02	趟門框企
TD-M03	趟門框頂橫
TD-M03a	SD框頂橫附加料
TD-M04	趟門框底橫
TD-M04a	SD框底橫附加料
TD-M04b	SD框底橫扣蓋

	修訂編號 Revision No.								
1	-	A	-	-	B	C			
2	-	A	-	-	B	C			
3	-	-	-	-	-	-			
4	-	-	-	-	A	-			
5	-	-	-	-	-	-			
6	-	-	-	-	A	-			
7	-	-	-	-	A	-			
8	-	-	-	-	A	-			
9	-	-	-	-	A	-			
10	-	-	-	-	A	-			
11	-	-	-	-	A	-			
12	-	-	-	-	A	-			
13	-	-	-	-	A	-			
14	-	-	-	-	A	-			
15	-	-	-	-	A	-			
16	-	-	-	-	A	-			
17	-	-	-	-	A	-			
18	-	-	-	-	-	-			
19	-	-	-	-	-	-			
20	-	-	A	-	-	B			
21	-	A	-	-	-	-			
22	-	-	A	-	-	B			
23	-	A	-	-	-	-			
24	-	-	A	-	-	-			

圖則登記表
DRAWING REGISTER

工程名稱 Project Title: **觀塘裕民坊(T2-大貨標準層)**
趟門拆圖

工程編號 Project No: **J-837**

接收日期 Receiving Date (適用於客戶圖則)

年								
月								
日								

分發予 Distributed To

年	19	19	19	19	19	19		
月	3	3	4	5	8	8		
日	19	30	19	29	14	21		

圖則編號 Drg. No.	圖則名稱 Drawing Title
TD-M06	SD中柱勾企
TD-M07	SD梗企扣料
TD-M08	SD梗企扣料
TD-M09	SD梗企扣角線
TD-M10	SD梗框底
TD-M11	SD平台橫料
TD-M12	SD平台橫扣蓋
TD-M13	SD中柱扣蓋
SD-M01	SD光企料
SD-M02	SD勾企料
SD-M03	SD玉頂橫
SD-M04	SD玉底橫
SD-M06	SD玉橫玻璃線
SD-AL01	趟門組裝鋁角加工圖
SD-AL11	趟門組裝鋁角加工圖
SD-AL100	趟門頂橫鋁角加工圖
SD-AL201	趟門頂橫鋁角加工圖
SD-AL202R	趟門頂橫鋁角加工圖
SD-AL201a	趟門頂橫鋁角加工圖
SD-CV-01	趟門玉勾企收口蓋加工圖
Z-A01	Z字碼加工圖
SD-JT01	J837-趟門/膠條安裝位置圖
SD-FK-M03	趟門橫料封篤件加工圖
SD-FK-M03R	趟門橫料封篤件加工圖

修訂編號
Revision No.

25	-	-	A	-	B	-		
26	-	-	-	-	-	-		
27	-	-	-	-	-	-		
28	-	-	-	-	-	-		
29	-	-	-	-	-	-		
30	-	-	-	-	-	-		
31	-	-	-	-	-	-		
32	-	-	-	-	-	-		
33	-	A	-	-	B	-		
34	-	A	-	-	B	-		
35	-	A	B	-	C	-		
36	-	A	B	-	C	-		
37	-	-	-	-	-	-		
38	-	-	-	-	A	-		
39	-	A	-	-	取消	-		
40	-	-	-	-	-	-		
41	-	-	-	-	-	-		
42	-	-	-	-	-	-		
43	-	-	-	-	-	-		
44	-	-	-	-	A	-		
45	-	-	-	-	-	-		
46	-	-	-	-	A	B		
47	-	A	-	-	-	-		
48	-	A	-	-	-	-		

圖則登記表
DRAWING REGISTER

工程名稱 Project Title: **觀塘裕民坊(T2-大貨標準層)**

趟門拆圖

工程編號 Project No: **J-837**

分發予 Distributed To

接收日期 Receiving Date (適用於客戶圖則)

年									
月									
日									

年	19	19	19	19	19	19			
月	3	3	4	5	8	8			
日	19	30	19	29	14	21			

圖則編號 Drg. No.	圖則名稱 Drawing Title
SD-FK-M04	趟門橫料封篤件加工圖
SD-FK-M04R	趟門橫料封篤件加工圖
SD-FK-A01	趟門橫料封篤件加工圖
T2CWH-1右	右趟門組裝圖
T2CWF-2	右趟門組裝圖
T2CWF-1	右趟門組裝圖
T2CWD-1	右趟門組裝圖
T2CWB-2左	右趟門組裝圖
T2CWB-2右	右趟門組裝圖
T2CWL-2右	右趟門組裝圖
T2CWK-1右	右趟門組裝圖
TD-M01R	趟門框企
TD-M02R	趟門框企
TD-M03R	趟門框頂橫
TD-M03aR	SD框頂橫附加料
TD-M04R	趟門框底橫
TD-M04aR	SD框底橫附加料
TD-M04bR	SD框底橫扣蓋
TD-M06R	SD中柱勾企
TD-M07R	SD梗企扣料
TD-M08R	SD梗企扣料
TD-M09R	SD梗企扣角線
TD-M10R	SD梗框底
TD-M11R	SD平台橫料

		修訂編號 Revision No.							
49	-	A	-	-	-	-			
50	-	A	-	-	-	-			
51	-	A	-	-	-	-			
52	-	-	-	-	A	-			
53	-	-	-	-	A	-			
54	-	-	-	-	A	-			
55	-	-	-	-	A	-			
56	-	-	-	-	A	-			
57	-	-	-	-	A	-			
58	-	-	-	-	A	-			
59	-	-	-	-	A	-			
60	-	-	-	-	-	-			
61	-	-	-	-	-	-			
62	-	-	A	B	-	C			
63	-	A	-	-	-	-			
64	-	-	A	-	-	B			
65	-	A	-	-	-	-			
66	-	-	A	-	-	-			
67	-	-	A	-	B	-			
68	-	-	-	-	-	-			
69	-	-	-	-	-	-			
70	-	-	-	-	-	-			
71	-	-	-	-	-	-			
72	-	-	-	-	-	-			

圖則登記表
DRAWING REGISTER

接收日期 Receiving Date (適用於客戶圖則)	
工程名稱 Project Title: 觀塘裕民坊(T2-大貨標準層) 趟門拆圖	年
工程編號 Project No: J-837	月
分發予 Distributed To	日
	年
	月
	日
圖則編號 Drg. No.	圖則名稱 Drawing Title
TD-M12R	SD平台橫扣蓋
TD-M13R	SD中柱扣蓋
SD-M01R	SD光企料
SD-M02R	SD勾企料
SD-M03R	SD玉頂橫
SD-M04R	SD玉底橫
SD-M06R	SD玉橫玻璃線
SD-EVA-01	防風防水密封件安裝圖
SD-AL01N	趟門組裝鋁角加工圖
SD-AL04N	趟門組裝鋁角加工圖
修訂編號 Revision No.	
73	- - - - -
74	- - - - -
75	- A - - B -
76	- A - - B -
77	- A B - C -
78	- A B - C -
79	- - - - -
80	- - 新增 - - -
81	- - - - 新增 -
82	- - - - 新增 -



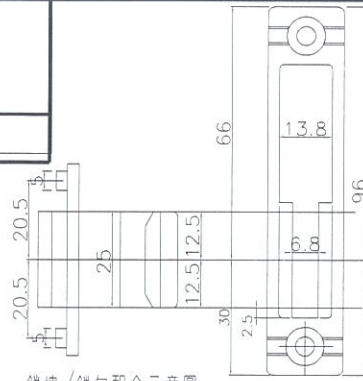
美特鋁質 有限公司
MIDI Aluminium Fabricator Ltd.

工程號 J-837 地盤 觀塘裕民坊

左開門玉高度(2516)用

依據E10709修改

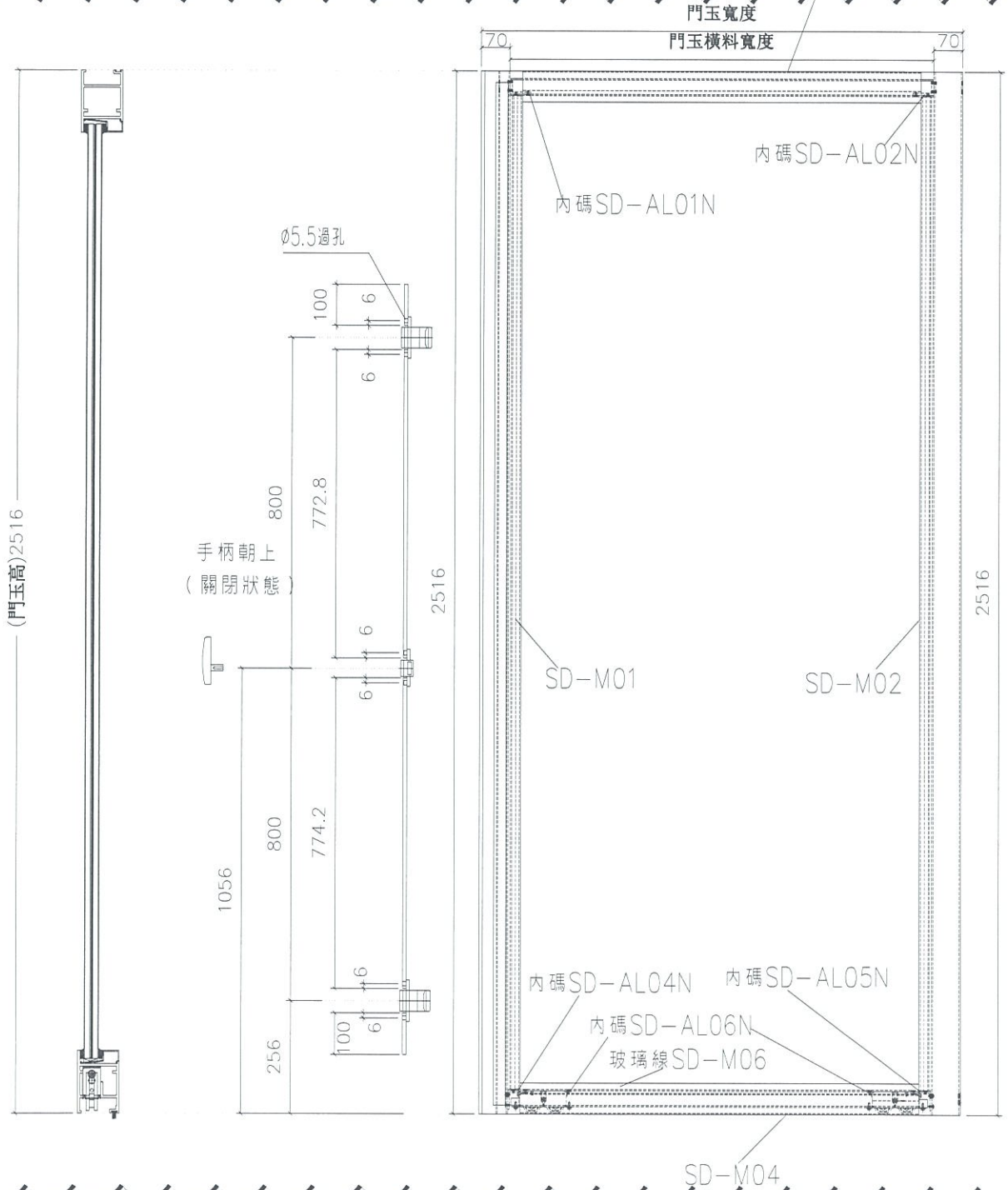
鎖塊/鎖勾配合示意圖



SD-M03

數量	窗號	樓層位置
39	T2CWH-1左	7F,9F-52F
39	T2CWG-2左	7F,9F-52F
39	T2CWG-2右	7F,9F-52F
39	T2CWE-2	7F,9F-52F
39	T2CWE-1	7F,9F-52F
39	T2CWC-1	7F,9F-52F
39	T2CWA-1左	7F,9F-52F
39	T2CWA-1右	7F,9F-52F
39	T2CWM-2	7F,9F-52F
39	T2CWM-1	7F,9F-52F
39	T2CWL-2左	7F,9F-52F
39	T2CWL-1左	7F,9F-52F
39	T2CWJ-1左	7F,9F-52F
39	T2CWJ-1右	7F,9F-52F
546	合計	

室外

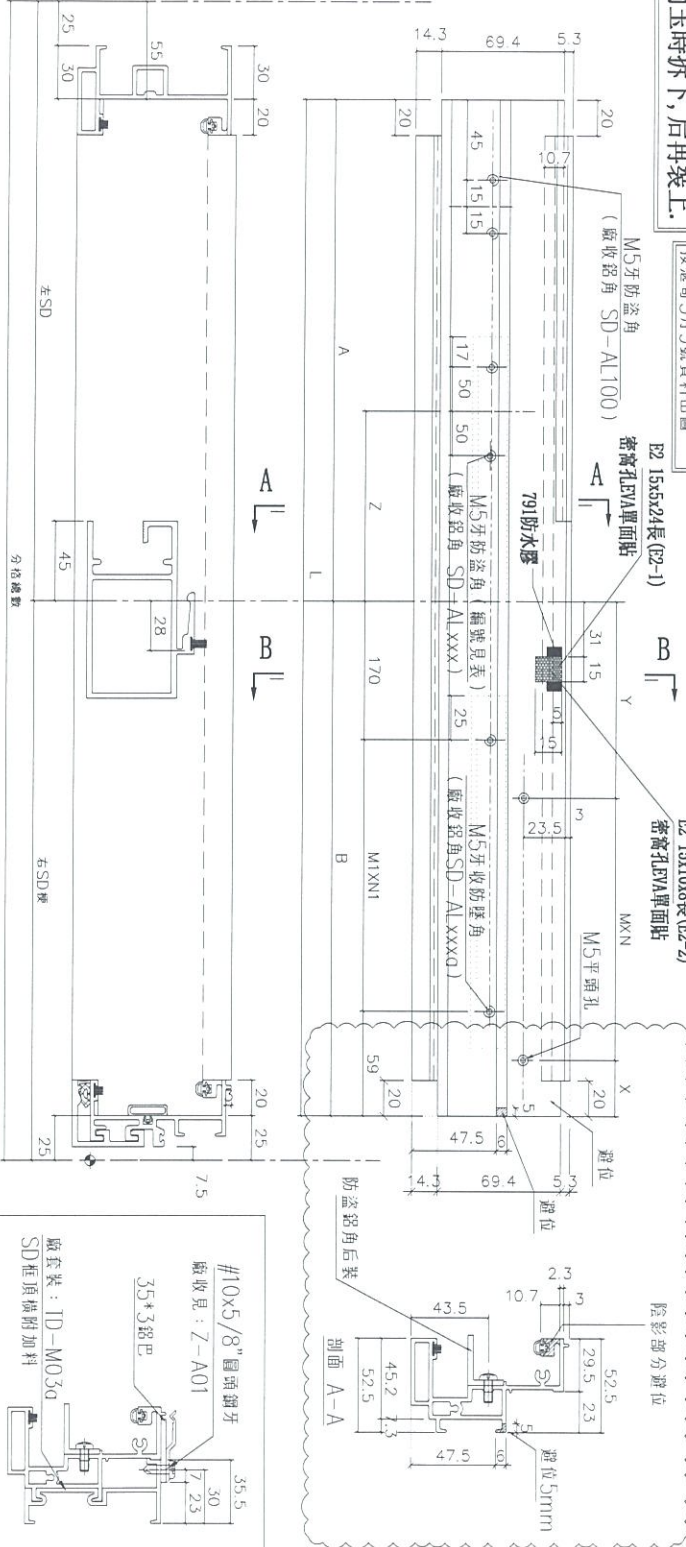


名稱	趟門玉拉手連幹放樣圖	制圖	謝永林	2019.03.05	修改	A	B	C
材料	X85657	復核	謝永林	2019.03.18	日期	19.03.30	19.07.15	19.08.20
顏色	EC-DG-S332054 (3塗)	批准	Jason	2019.03.22	圖號	SD-FY-01		



美特鋁質有限公司
MIDI Aluminium Fabricator Ltd.

工程號 J-837 地盤 觀塘裕民坊



防盜角(2隻)：廠安裝于頂料上出貨，
安裝門玉時拆下，后再裝上。

按進粵3月9號資料出圖

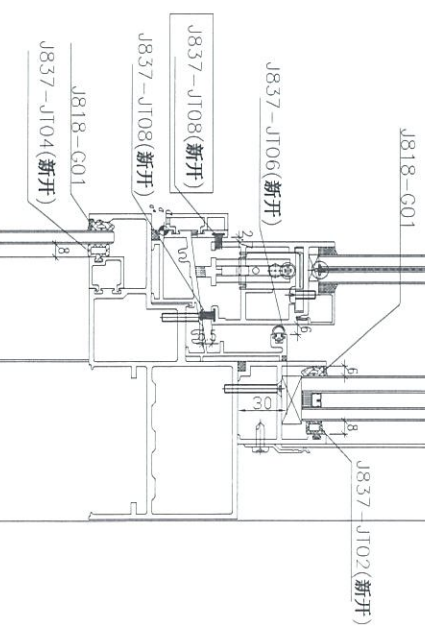
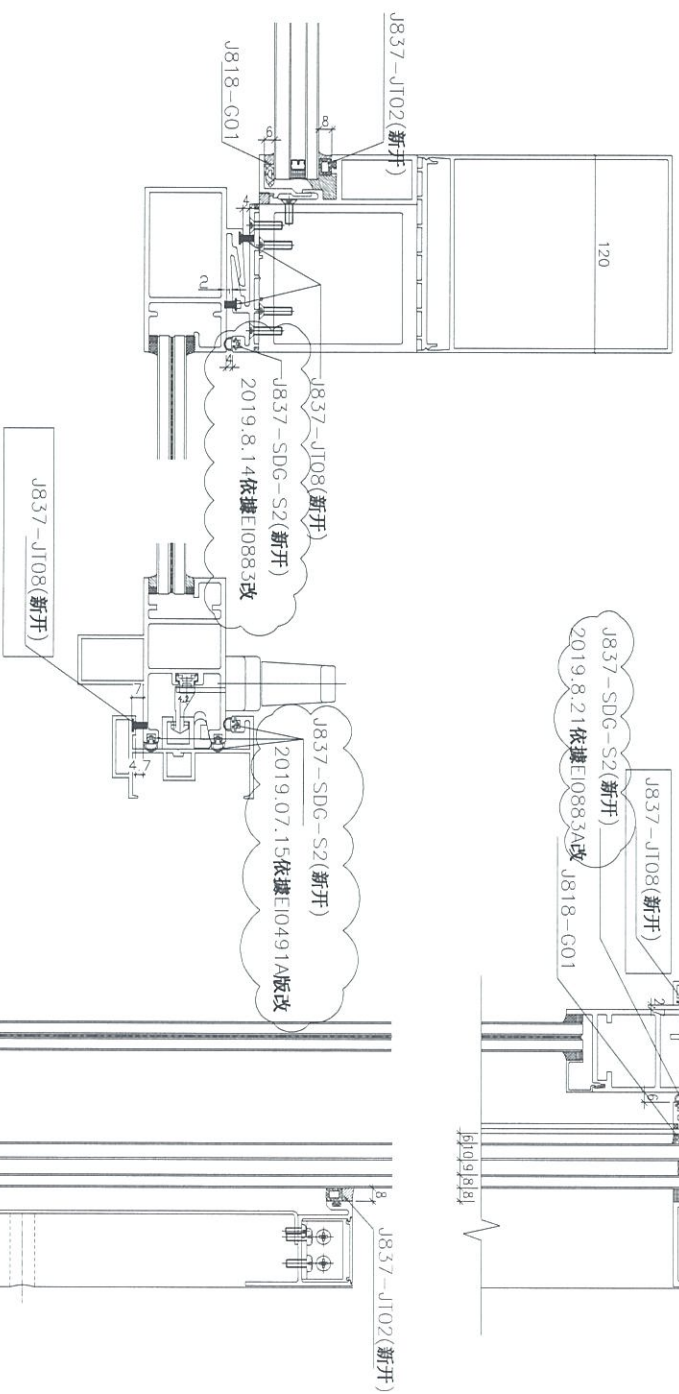
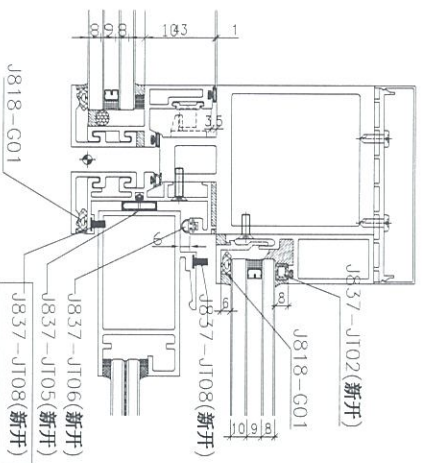
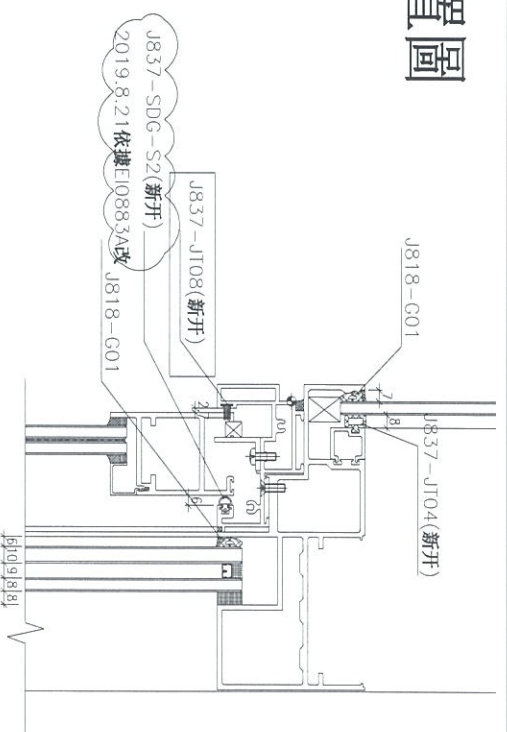
兩頭打791防水膠

依樣E10967修改

數量	L	A	Z	廠收鉛角	B	Y	MXN	X	廠收鉛角	MXN1	分格數	左SD	右SD樑	窗號	樓層位置
39	1997.5	1115	349.5	SD-AL-201	882.5	153.75	300	X 2	SD-AL-201a	326.75	X 2	2077.5	907.5	T2CWH-1左	7F,9F-52F
39	1857.5	1115	489.5	SD-AL-203	742.5	133.75	250	X 2	SD-AL-203a	256.75	X 2	1937.5	767.5	T2CWG-2左	7F,9F-52F
39	2225	1315	522	SD-AL-204	910	167.5	300	X 2	SD-AL-204a	340.5	X 2	2305	935	T2CWG-2右	7F,9F-52F
39	1857.5	1115	489.5	SD-AL-207	742.5	133.75	250	X 2	SD-AL-207a	256.75	X 2	1937.5	767.5	T2CWE-2	7F,9F-52F
39	2225	1315	522	SD-AL-208	910	167.5	300	X 2	SD-AL-208a	340.5	X 2	2305	935	T2CWE-1	7F,9F-52F
39	2150	1315	597	SD-AL-210	835	130	300	X 2	SD-AL-210a	303	X 2	2230	860	T2CWC-1	7F,9F-52F
39	1947.5	1065	299.5	SD-AL-213	82.5	153.75	300	X 2	SD-AL-213a	326.75	X 2	2027.5	907.5	T2CWA-1左	7F,9F-52F
39	1947.5	1065	422	SD-AL-214	1160	142.5	300	X 3	SD-AL-214a	310.33	X 3	2705	1185	T2CWA-1右	7F,9F-52F
39	2625	1465	299.5	SD-AL-216	82.5	153.75	300	X 2	SD-AL-216a	326.75	X 2	2027.5	907.5	T2CWM-2	7F,9F-52F
39	1947.5	1065	299.5	SD-AL-217	1035	155	250	X 3	SD-AL-217a	268.67	X 3	2580	1060	T2CWM-1	7F,9F-52F
39	2500	1465	547	SD-AL-218	667.5	116.25	230	X 2	SD-AL-218a	219.25	X 2	1787.5	692.5	T2CWL-2左	7F,9F-52F
39	1707.5	1040	489.5	SD-AL-218	667.5	116.25	230	X 2	SD-AL-218a	219.25	X 2	1787.5	692.5	T2CWL-2右	7F,9F-52F
39	2257.5	1315	489.5	SD-AL-220	942.5	108.75	250	X 3	SD-AL-220a	356.75	X 2	2337.5	967.5	T2CWK-1左	7F,9F-52F
39	1882.5	1202.5	639.5	SD-AL-222	680	102.5	250	X 2	SD-AL-222a	225.5	X 2	1962.5	705	T2CWL-1左	7F,9F-52F
39	2150	1315	597	SD-AL-223	835	130	300	X 2	SD-AL-223a	303	X 2	2230	860	T2CWL-1右	7F,9F-52F

名稱	SD樑頂樑	制圖	謝永林	2019.03.05	修改	A	B
材料	X85581	復核	謝永林	2019.03.18	日期	19.04.19	19.08.20
顏色	EC-DG-S332054	批准	Jason	2019.03.22	圖號	TD-M03	

J837-趟門/膠條安裝位置圖



注：(地盤安裝) 玻璃安裝后 J818-G01

- (工廠安裝)：J837-JT02 (新開)
 J837-JT05 (新開)
 J837-JT06 (新開)
 J837-JT08 (新開)
 J837-SDG-S2 (新開)

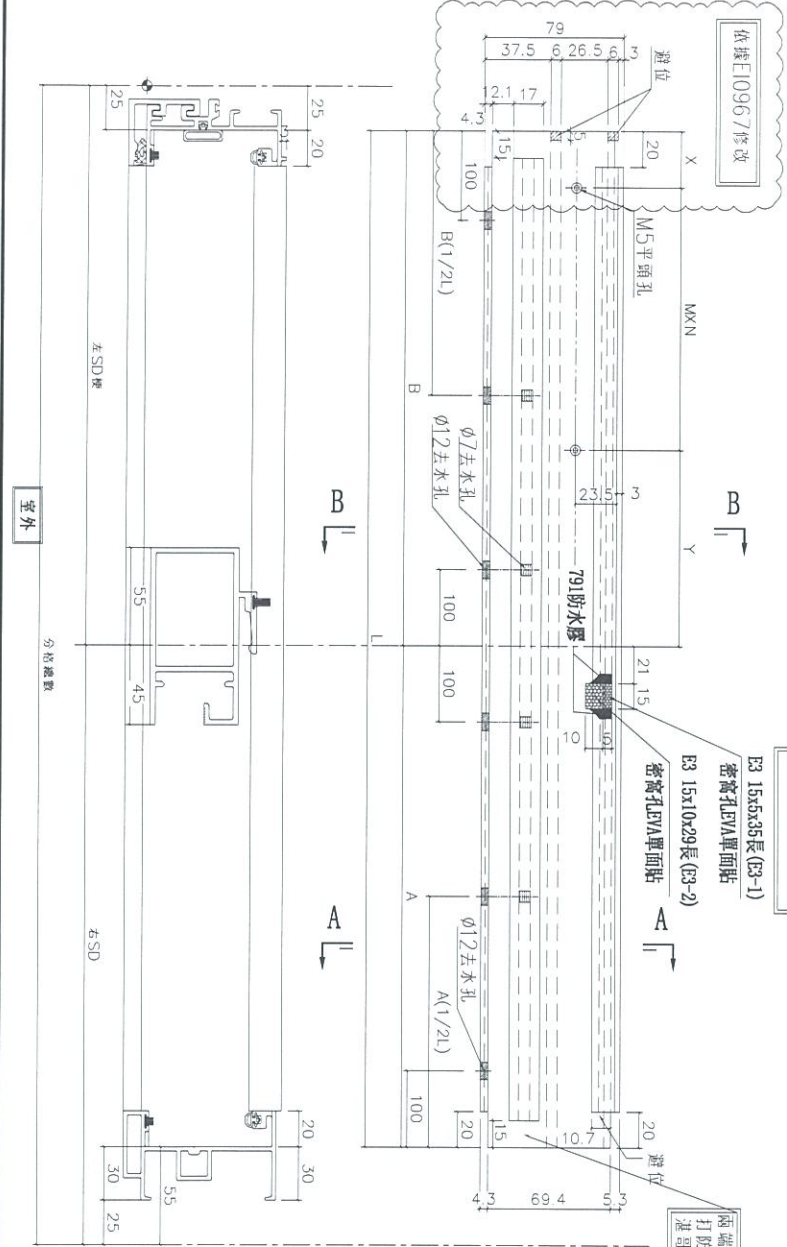
SD-JT01



美特鋁質有限公司
MIDI Aluminium Fabricator Ltd.

工程號 J-837 地盤 觀塘裕民坊

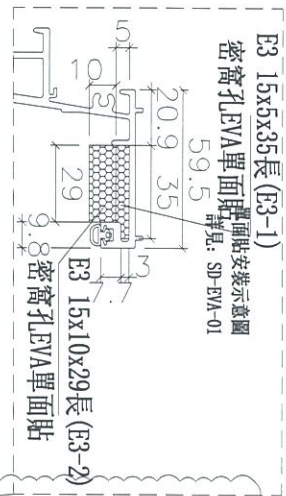
數量	L	A	A1(2L)	B	B1(2L)	Y	MXN	X	分格數	右SD	左SD	窗號	樓層位置	
39	2307.5	1315	657.5	992.5	496.25	133.75	250	X 3	108.75	2387.5	1370	1017.5	T2CWMH-1右	7F.9F-52F
39	2225	1315	657.5	910	455	167.5	300	X 2	142.5	2305	1370	935	T2CWF-2	7F.9F-52F
39	1867.5	1115	557.5	742.5	371.25	133.75	250	X 2	108.75	1937.5	1170	767.5	T2CWF-1	7F.9F-52F
39	2150	1315	657.5	855	417.5	130	300	X 2	105	2230	1370	860	T2CWD-1	7F.9F-52F
39	2725	1465	732.5	1260	630	142.5	250	X 4	117.5	2805	1520	1285	T2CWB-2左	7F.9F-52F
39	1947.5	1065	532.5	882.5	441.25	153.75	300	X 2	128.75	2027.5	1120	907.5	T2CWB-2右	7F.9F-52F
39	2257.5	1315	657.5	942.5	471.25	108.75	250	X 3	83.75	2337.5	1370	967.5	T2CWL-2右	7F.9F-52F
39	1882.5	1202.5	601.25	680	340	102.5	250	X 2	77.5	1962.5	1257.5	705	T2CWMK-1右	7F.9F-52F



兩頭打791防水膠

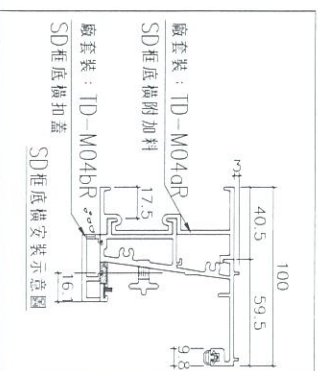
E3 15x5x35長(E3-1)
密窩孔EVA單面貼

E3 15x10x29長(E3-2)
密窩孔EVA單面貼



E3 15x5x35長(E3-1)
密窩孔EVA單面貼安裝示意圖
詳見: SD-EVA-01

E3 15x10x29長(E3-2)
密窩孔EVA單面貼



剖面 A-A



兩端膠位15mm
打防水膠用
速哥來輸3月6號建議

名稱	SD框底橫	制圖	謝永林	2019.03.05	修改	A	B
材料	X85584	復核	謝永林	2019.03.18	日期	19.04.19	19.08.20
顏色	EC-DG-S332054	批准	Jason	2019.03.22	圖號	TD-M04R	