



工程指示 / 要求簡箋(E.I.)

工程指示編號：EI / 0328 / 19

修改版次：E

工程編號：J - 837

工程名稱：觀塘裕民坊

工程項目：幕牆 趟門大貨(T2) (7F, 9-26F, 28-52F)(標準層)

收件人：生統/ 永林

發件人：Eric Liu

日期：23/04/2019

要求提供 / 確認 事項：

- |                                    |                                     |                               |
|------------------------------------|-------------------------------------|-------------------------------|
| <input type="checkbox"/> 初步鋁料 B.M. | <input type="checkbox"/> 加工拆圖，然後生產  | <input type="checkbox"/> 尺寸表  |
| <input type="checkbox"/> 正式鋁料 B.M. | <input type="checkbox"/> 技術上資料 / 指示 | <input type="checkbox"/> 報價   |
| <input type="checkbox"/> 配件 B.M.   | <input type="checkbox"/> 樣辦或貨品說明書   | <input type="checkbox"/> 分判合約 |
| <input type="checkbox"/> 其他：_____  |                                     |                               |

內容：

請按加工圖生產趟門(大貨 7F，9-26F，28-52F)(標準層) (T2)

E 版: 提供修改加工圖，1) 趟門去水孔加大

2) 趟門勾企頂底加單面貼，作擋水用途 (尚未出貨的需要加圖才可出港  
港哥失建這部份數量到廠)

謝謝！

請在 2019/ 04 / 30 前完成上列要求。

附：4 頁圖登，13 頁加工圖

以上項目為：

- 原合約工程包                       原合約工程加 / 減賬                       新工程報價

原因：-

分發東莞各部門：

- ( ) 生產技術總監  連附件 (✓) 技術部  連附件 ( ) 生產部  連附件 ( ) 機械設計部  連附件  
 ( ) 採購部  連附件 (✓) 生產統籌部  連附件  
 ( ) 質檢部  連附件 ( ) 會計部  連附件 ( ) 報關組  連附件 ( ) 其他 楊榮輝  連附件

分發香港各部門：

- ( ) 行政部  連附件 ( ) 會計部  連附件 ( ) 統籌部  連附件 (✓) 工程部地盤科文  連附件  
 ( ) 採購部  連附件 ( ) QS 部  連附件 ( ) 維修部  連附件 ( ) 其他 \_\_\_\_\_  連附件

傳遞編號：

HK 0948 /19

發件人簽署：

項目經理簽署：

*(Handwritten signatures)*

**圖則登記表**  
DRAWING REGISTER

工程名稱 Project Title: <b>觀塘裕民坊(T2-大貨標準層)</b>		接收日期 Receiving Date (適用於客戶圖則)	
工程編號 Project No: <b>J-837</b>		年 月 日	
分發予 Distributed To		年 月 日	
圖則編號 Drg. No.		圖則名稱 Drawing Title	
圖則名稱 Drawing Title		修訂編號 Revision No.	
SD-FY-01	趟門玉拉手連幹放樣圖	1	- A -
SD-FY-02	趟門玉拉手連幹放樣圖	2	- A -
SD-FY-05	趟門節點尺寸示意圖	3	- - -
SD-FY-06	趟門節點尺寸示意圖	4	- - -
SD-FY-07	趟門節點尺寸示意圖	5	- - -
SD-FY-08	趟門節點尺寸示意圖	6	- - -
T2CWH-1左	左趟門組裝圖	7	- - -
T2CWE-2	左趟門組裝圖	8	- - -
T2CWG-2右	左趟門組裝圖	9	- - -
T2CWC-1	左趟門組裝圖	10	- - -
T2CWA-1左	左趟門組裝圖	11	- - -
T2CWA-1右	左趟門組裝圖	12	- - -
T2CWM-1	左趟門組裝圖	13	- - -
T2CWL-2左	左趟門組裝圖	14	- - -
T2CWK-1左	左趟門組裝圖	15	- - -
T2CWJ-1左	左趟門組裝圖	16	- - -
T2CWJ-1右	左趟門組裝圖	17	- - -
TD-M01	趟門框企	18	- - -
TD-M02	趟門框企	19	- - -
TD-M03	趟門框頂橫	20	- - A
TD-M03a	SD框頂橫附加料	21	- A -
TD-M04	趟門框底橫	22	- - A
TD-M04a	SD框底橫附加料	23	- A -
TD-M04b	SD框底橫扣蓋	24	- - A
TD-M06	SD中柱勾企	25	- - A

**圖則登記表**  
DRAWING REGISTER

圖則登記表 DRAWING REGISTER		接收日期 Receiving Date (適用於客戶圖則)							
工程名稱 Project Title: <b>觀塘裕民坊(T2-大貨標準層)</b>		年							
<b>趟門拆圖</b>		月							
工程編號 Project No: <b>J-837</b>		日							
分發予 Distributed To									
		年	19	19	19				
		月	3	3	4				
		日	19	30	19				
圖則編號 Drg. No.	圖則名稱 Drawing Title	修訂編號 Revision No.							
TD-M07	SD梗企扣料	26	-	-	-				
TD-M08	SD梗企扣料	27	-	-	-				
TD-M09	SD梗企扣角線	28	-	-	-				
TD-M10	SD梗框底	29	-	-	-				
TD-M11	SD平台橫料	30	-	-	-				
TD-M12	SD平台橫扣蓋	31	-	-	-				
TD-M13	SD中柱扣蓋	32	-	-	-				
SD-M01	SD光企料	33	-	A	-				
SD-M02	SD勾企料	34	-	A	-				
SD-M03	SD玉頂橫	35	-	A	B				
SD-M04	SD玉底橫	36	-	A	B				
SD-M06	SD玉橫玻璃線	37	-	-	-				
SD-AL01	趟門組裝鋁角加工圖	38	-	-	-				
SD-AL11	趟門組裝鋁角加工圖	39	-	A	-				
SD-AL100	趟門頂橫鋁角加工圖	40	-	-	-				
SD-AL201	趟門頂橫鋁角加工圖	41	-	-	-				
SD-AL202R	趟門頂橫鋁角加工圖	42	-	-	-				
SD-AL201a	趟門頂橫鋁角加工圖	43	-	-	-				
SD-CV-01	趟門玉勾企收口蓋加工圖	44	-	-	-				
Z-A01	Z字碼加工圖	45	-	-	-				
SD-JT01	J837-趟門膠條安裝位置圖	46	-	-	-				
SD-FK-M03	趟門橫料封篤件加工圖	47	-	A	-				
SD-FK-M03R	趟門橫料封篤件加工圖	48	-	A	-				
SD-FK-M04	趟門橫料封篤件加工圖	49	-	A	-				

**圖則登記表**  
DRAWING REGISTER

圖則登記表 DRAWING REGISTER		接收日期 Receiving Date (適用於客戶圖則)							
工程名稱 Project Title: <b>觀塘裕民坊(T2-大貨標準層)</b>		年							
<b>趟門拆圖</b>		月							
工程編號 Project No: <b>J-837</b>		日							
分發予 Distributed To									
		年	19	19	19				
		月	3	3	4				
		日	19	30	19				
圖則編號 Drg. No.	圖則名稱 Drawing Title	修訂編號 Revision No.							
SD-FK-M04R	趟門橫料封篤件加工圖	50	-	A	-				
SD-FK-A01	趟門橫料封篤件加工圖	51	-	A	-				
T2CWH-1右	右趟門組裝圖	52	-	-	-				
T2CWF-2	右趟門組裝圖	53	-	-	-				
T2CWF-1	右趟門組裝圖	54	-	-	-				
T2CWD-1	右趟門組裝圖	55	-	-	-				
T2CWB-2左	右趟門組裝圖	56	-	-	-				
T2CWB-2右	右趟門組裝圖	57	-	-	-				
T2CWL-2右	右趟門組裝圖	58	-	-	-				
T2CWK-1右	右趟門組裝圖	59	-	-	-				
TD-M01R	趟門框企	60	-	-	-				
TD-M02R	趟門框企	61	-	-	-				
TD-M03R	趟門框頂橫	62	-	-	A				
TD-M03aR	SD框頂橫附加料	63	-	A	-				
TD-M04R	趟門框底橫	64	-	-	A				
TD-M04aR	SD框底橫附加料	65	-	A	-				
TD-M04bR	SD框底橫扣蓋	66	-	-	A				
TD-M06R	SD中柱勾企	67	-	-	A				
TD-M07R	SD梗企扣料	68	-	-	-				
TD-M08R	SD梗企扣料	69	-	-	-				
TD-M09R	SD梗企扣角線	70	-	-	-				
TD-M10R	SD梗框底	71	-	-	-				
TD-M11R	SD平台橫料	72	-	-	-				
TD-M12R	SD平台橫扣蓋	73	-	-	-				

**圖則登記表**  
DRAWING REGISTER

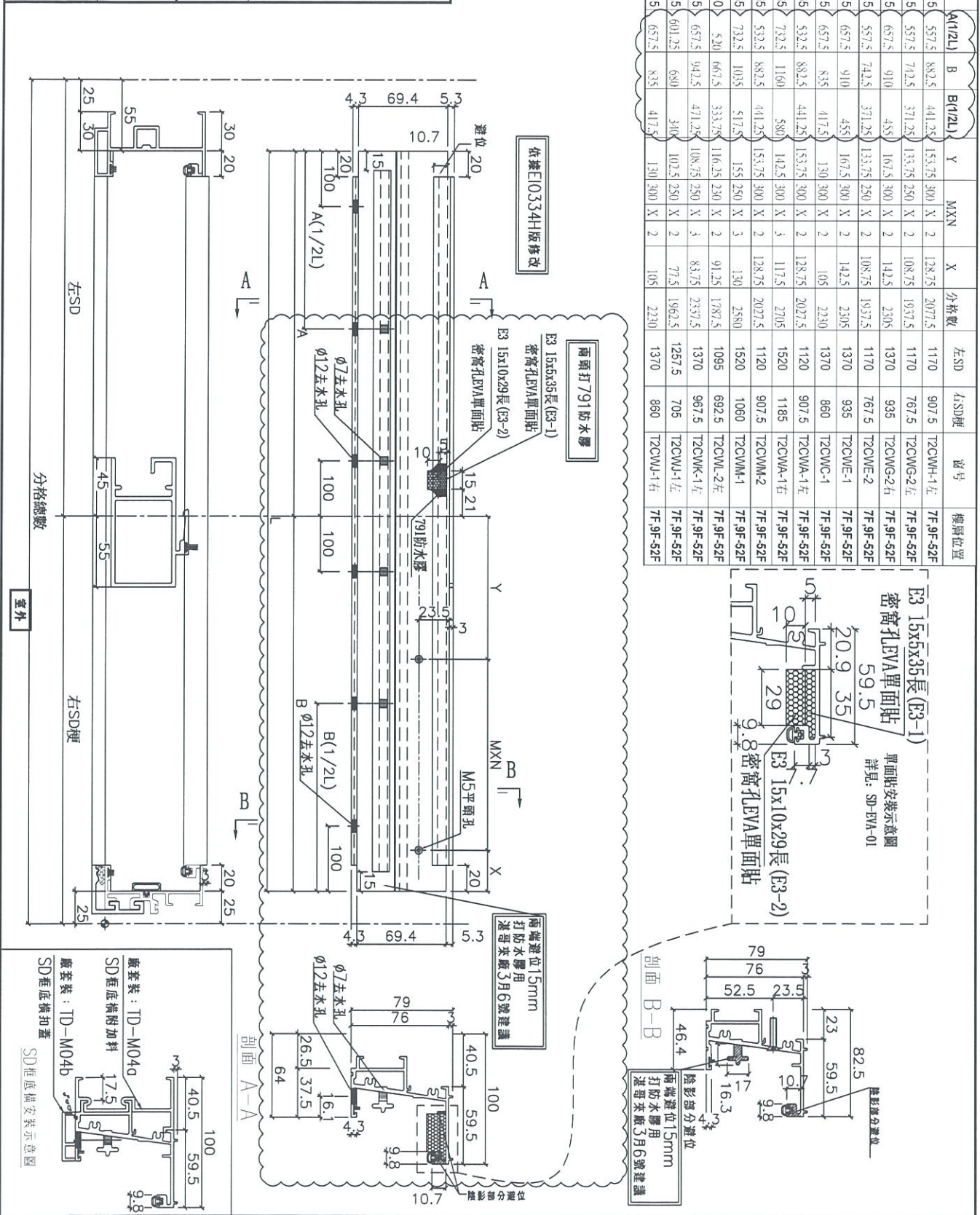
接收日期 Receiving Date (適用於客戶圖則)	
工程名稱 Project Title: <b>觀塘裕民坊(T2-大貨標準層)</b>	年
趙門拆圖	月
工程編號 Project No: <b>J-837</b>	日
分發予 Distributed To	
	年
	月
	日
圖則編號 Drg. No.	圖則名稱 Drawing Title
TD-M13R	SD中柱扣蓋
SD-M01R	SD光企料
SD-M02R	SD勾企料
SD-M03R	SD玉頂橫
SD-M04R	SD玉底橫
SD-M06R	SD玉橫玻璃線
SD-EVA-01	防風防水密封件安裝圖
	修訂編號 Revision No.
74	- - -
75	- A -
76	- A -
77	- A B
78	- A B
79	- - -
80	- - 新增





美特鋁質有限公司  
MIDI Aluminium Fabricator Ltd.

工程號 J-837 地盤 觀塘裕民坊

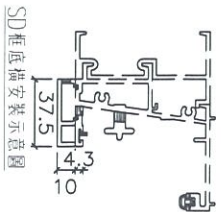
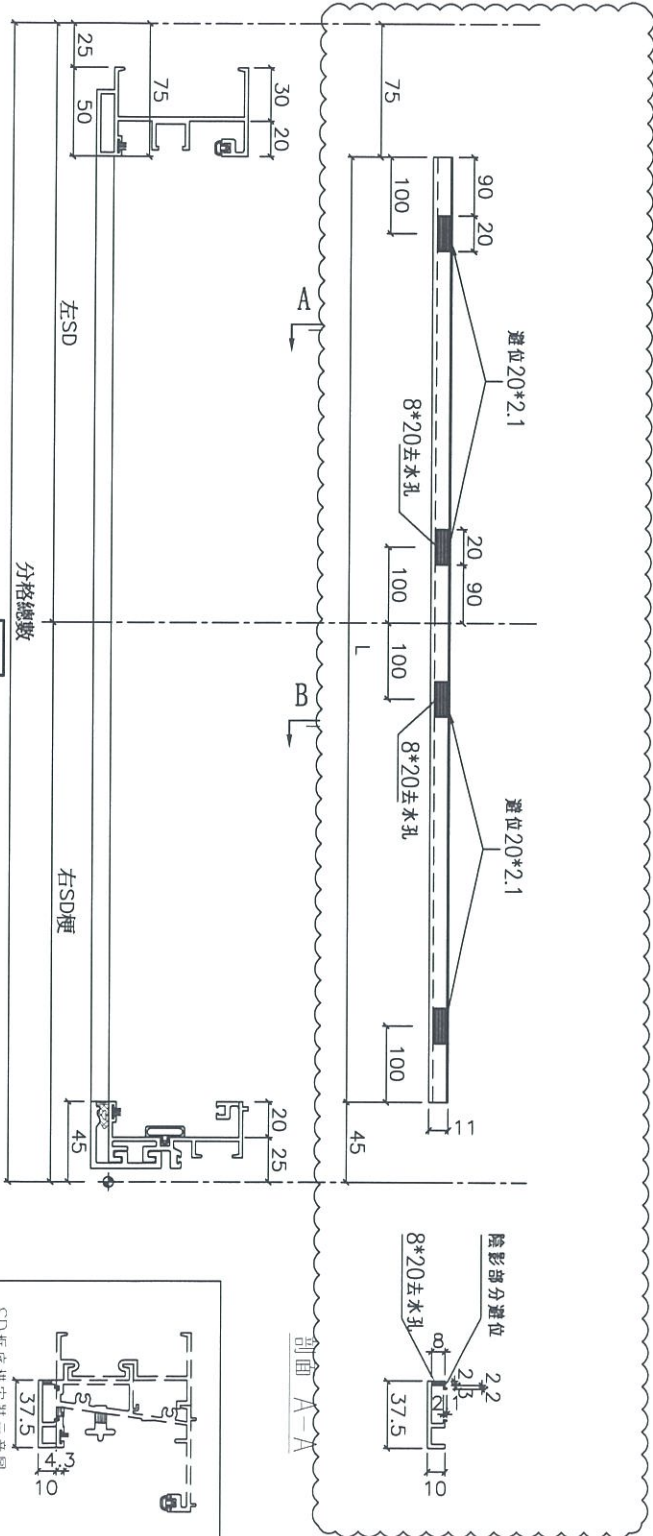


名稱	SD框底橫	制圖	謝永林	2019.03.05	修改	A
材料	X85584	復核	謝永林	2019.03.18	日期	19.04.19
顏色	EC-DG-S332054	批准			圖號	TD-M04



美特鋁質有限公司  
MIDI Aluminium Fabricator Ltd.

工程號 J-837 地盤 觀塘裕民坊



依據E10334H版修改

數量	L	分格數	左SD	右SD梗	窗号	樓層位置
39	1957.5	2077.5	1170	907.5	T2CWH-1左	7F,9F-52F
39	1817.5	1937.5	1170	767.5	T2CWG-2左	7F,9F-52F
39	2185	2305	1370	935	T2CWG-2右	7F,9F-52F
39	1817.5	1937.5	1170	767.5	T2CWE-2	7F,9F-52F
39	2185	2305	1370	935	T2CWE-1	7F,9F-52F
39	2110	2230	1370	860	T2CWC-1	7F,9F-52F
39	1907.5	2027.5	1120	907.5	T2CWA-1左	7F,9F-52F
39	2585	2705	1520	1185	T2CWA-1右	7F,9F-52F
39	1907.5	2027.5	1120	907.5	T2CWM-2	7F,9F-52F
39	2460	2580	1520	1060	T2CWM-1	7F,9F-52F
39	1667.5	1787.5	1095	692.5	T2CWL-2左	7F,9F-52F
39	2217.5	2337.5	1370	967.5	T2CWK-1左	7F,9F-52F
39	1842.5	1962.5	1257.5	705	T2CWJ-1左	7F,9F-52F
39	2110	2230	1370	860	T2CWJ-1右	7F,9F-52F

名稱	SD框底橫扣蓋	制圖	謝永林	2019.03.05	修改	A
材料	X85622	復核	謝永林	2019.03.18	日期	19.04.19
顏色	EC-DG-S332054	批准			圖號	TD-M04b

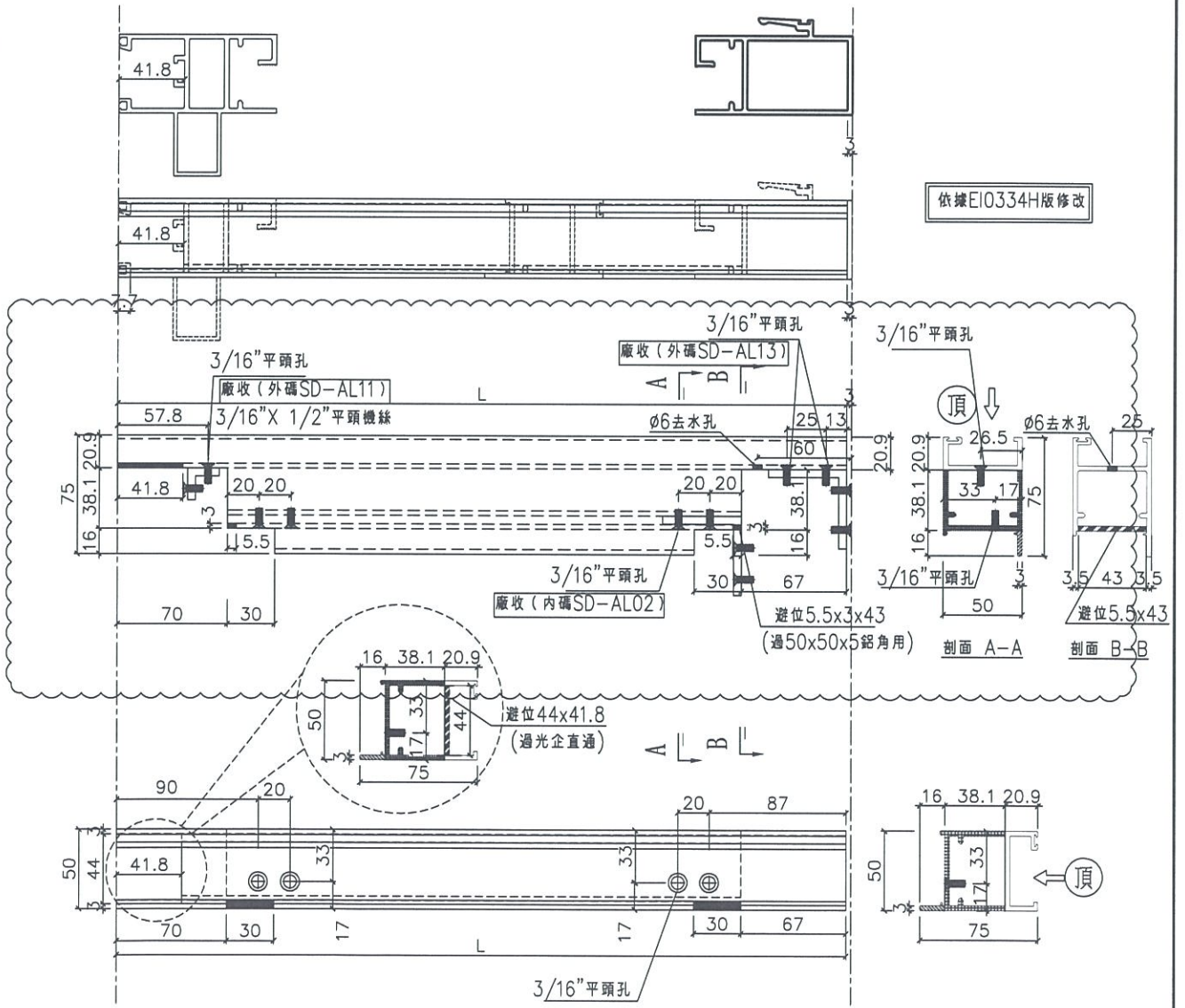




美特鋁質有限公司  
MIDI Aluminium Fabricator Ltd.

工程號 J-837 | 地盤 觀塘裕民坊

數量	L	窗號	樓層位置	左SD
39	1163	T2CWH-1左	7F,9F-52F	1170
39	1163	T2CWG-2左	7F,9F-52F	1170
39	1363	T2CWG-2右	7F,9F-52F	1370
39	1163	T2CWE-2	7F,9F-52F	1170
39	1363	T2CWE-1	7F,9F-52F	1370
39	1363	T2CWC-1	7F,9F-52F	1370
39	1113	T2CWA-1左	7F,9F-52F	1120
39	1513	T2CWA-1右	7F,9F-52F	1520
39	1113	T2CWM-2	7F,9F-52F	1120
39	1513	T2CWM-1	7F,9F-52F	1520
39	1088	T2CWL-2左	7F,9F-52F	1095
39	1363	T2CWK-1左	7F,9F-52F	1370
39	1250.5	T2CWJ-1左	7F,9F-52F	1257.5
39	1363	T2CWJ-1右	7F,9F-52F	1370



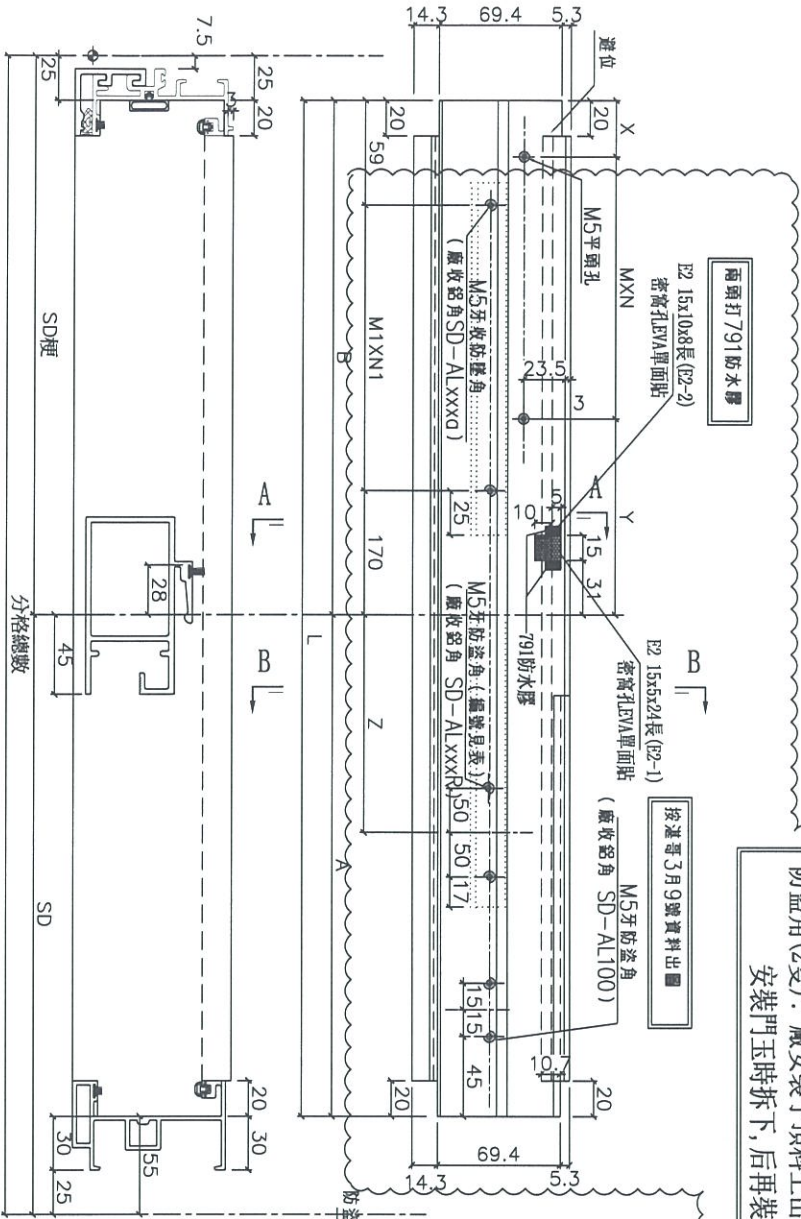
名稱	SD玉頂橫	制圖	謝永林	2019.03.05	修改	A	B
材料	X85585	復核	謝永林	2019.03.18	日期	19.03.30	19.04.19
顏色	EC-DG-S332054	批准			圖號	SD-M03	





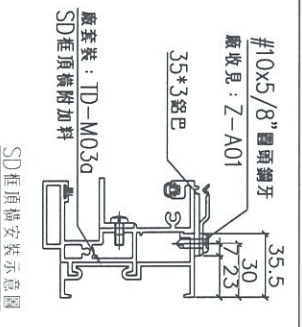
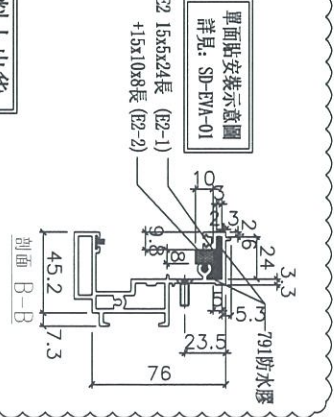
美特鋁質有限公司  
MIDI Aluminium Fabricator Ltd.

工程號 J-837 地盤 觀塘裕民坊



依據E10334H版修改

防盜角(2隻)：廠安裝于頂料上出貨，  
安裝門玉時拆下，后再裝上。



數量	L	A	Z	廠收鋁角	B	Y	MXN	X	廠收鋁角	M1XN1	分格數	右SD	左SD	窗號	樓層位置				
39	2307.5	1315	430.5	SD-AL-202R	992.5	121.25	250	X	3	121.25	SD-AL-202a	381.75	X	2	2387.5	1370	1017.5	T2CWH-1右	7F, 9F-52F
39	2225	1315	522	SD-AL-205R	910	155	300	X	2	155	SD-AL-205a	340.5	X	2	2305	1370	935	T2CWF-2	7F, 9F-52F
39	1857.5	1115	480.5	SD-AL-206R	742.5	121.25	250	X	2	121.25	SD-AL-206a	256.75	X	2	1957.5	1170	767.5	T2CWF-1	7F, 9F-52F
39	2150	1315	597	SD-AL-209R	835	117.5	300	X	2	117.5	SD-AL-209a	303	X	2	2230	1370	860	T2CWD-1	7F, 9F-52F
39	2725	1465	322	SD-AL-211R	1260	130	250	X	4	130	SD-AL-211a	343.67	X	3	2805	1520	1285	T2CWB-2左	7F, 9F-52F
39	1947.5	1065	290.5	SD-AL-212R	882.5	141.25	300	X	2	141.25	SD-AL-212a	326.75	X	2	2027.5	1120	907.5	T2CWB-2右	7F, 9F-52F
39	2257.5	1315	480.5	SD-AL-219R	942.5	96.25	250	X	3	96.25	SD-AL-219a	356.75	X	2	2337.5	1370	967.5	T2CWL-2右	7F, 9F-52F
39	1882.5	1202.5	630.5	SD-AL-221R	680	90	250	X	2	90	SD-AL-221a	225.5	X	2	1962.5	1257.5	705	T2CWL-1右	7F, 9F-52F

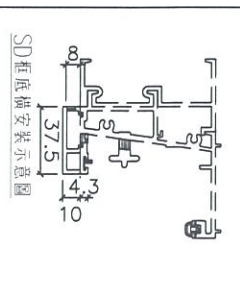
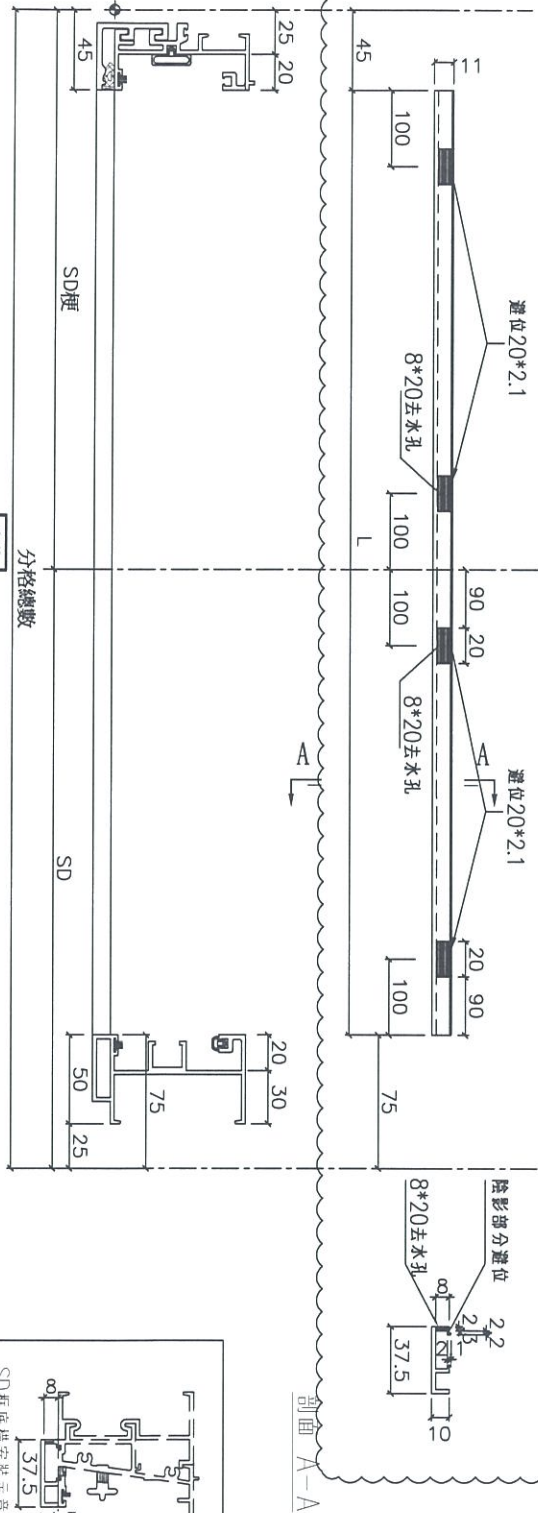
名稱	SD框頂橫	制圖	謝永林	2019.03.05	修改	A
材料	X85581	復核	謝永林	2019.03.18	日期	19.04.19
顏色	EC-DG-S332054	批准			圖號	TD-M03R





美特鋁質有限公司  
MIDI Aluminium Fabricator Ltd.

工程號 J-837 地盤 觀塘裕民坊



數量	L	分格數	右SD	左SD梗	窗号	樓層位置
39	2267.5	2387.5	1370	1017.5	T2CWH-1右	7F,9F-52F
39	2185	2305	1370	935	T2CWF-2	7F,9F-52F
39	1817.5	1937.5	1170	767.5	T2CWF-1	7F,9F-52F
39	2110	2230	1370	860	T2CWD-1	7F,9F-52F
39	2685	2805	1520	1285	T2CWB-2左	7F,9F-52F
39	1907.5	2027.5	1120	907.5	T2CWB-2右	7F,9F-52F
39	2217.5	2337.5	1370	967.5	T2CWL-2右	7F,9F-52F
39	1842.5	1962.5	1257.5	705	T2CWK-1右	7F,9F-52F

依據E10334H版修改

名稱	SD框底橫扣蓋	制圖	謝永林	2019.03.05	修改	A	
材料	X85622	復核	謝永林	2019.03.18	日期	19.04.19	
顏色	EC-DG-S332054	批准			圖號	TD-M04bR	



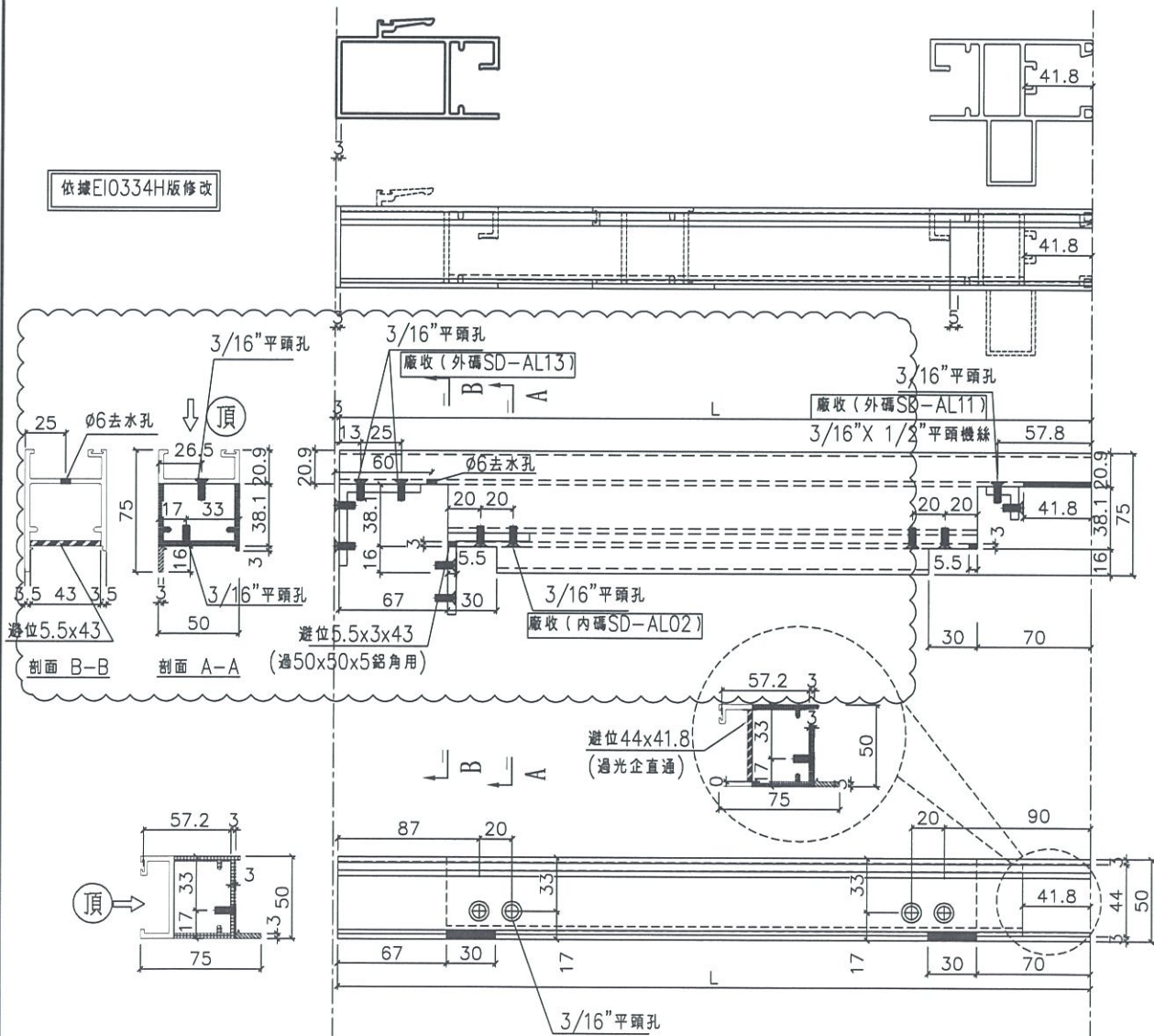


美特鋁質有限公司  
MIDI Aluminium Fabricator Ltd.

工程號 J-837 地盤 觀塘裕民坊

數量	L	窗號	樓層位置	右SD
39	1363	T2CWH-1右	7F,9F-52F	1370
39	1363	T2CWF-2	7F,9F-52F	1370
39	1163	T2CWF-1	7F,9F-52F	1170
39	1363	T2CWD-1	7F,9F-52F	1370
39	1513	T2CWB-2左	7F,9F-52F	1520
39	1113	T2CWB-2右	7F,9F-52F	1120
39	1363	T2CWL-2右	7F,9F-52F	1370
39	1250.5	T2CWK-1右	7F,9F-52F	1257.5

依據E10334H版修改



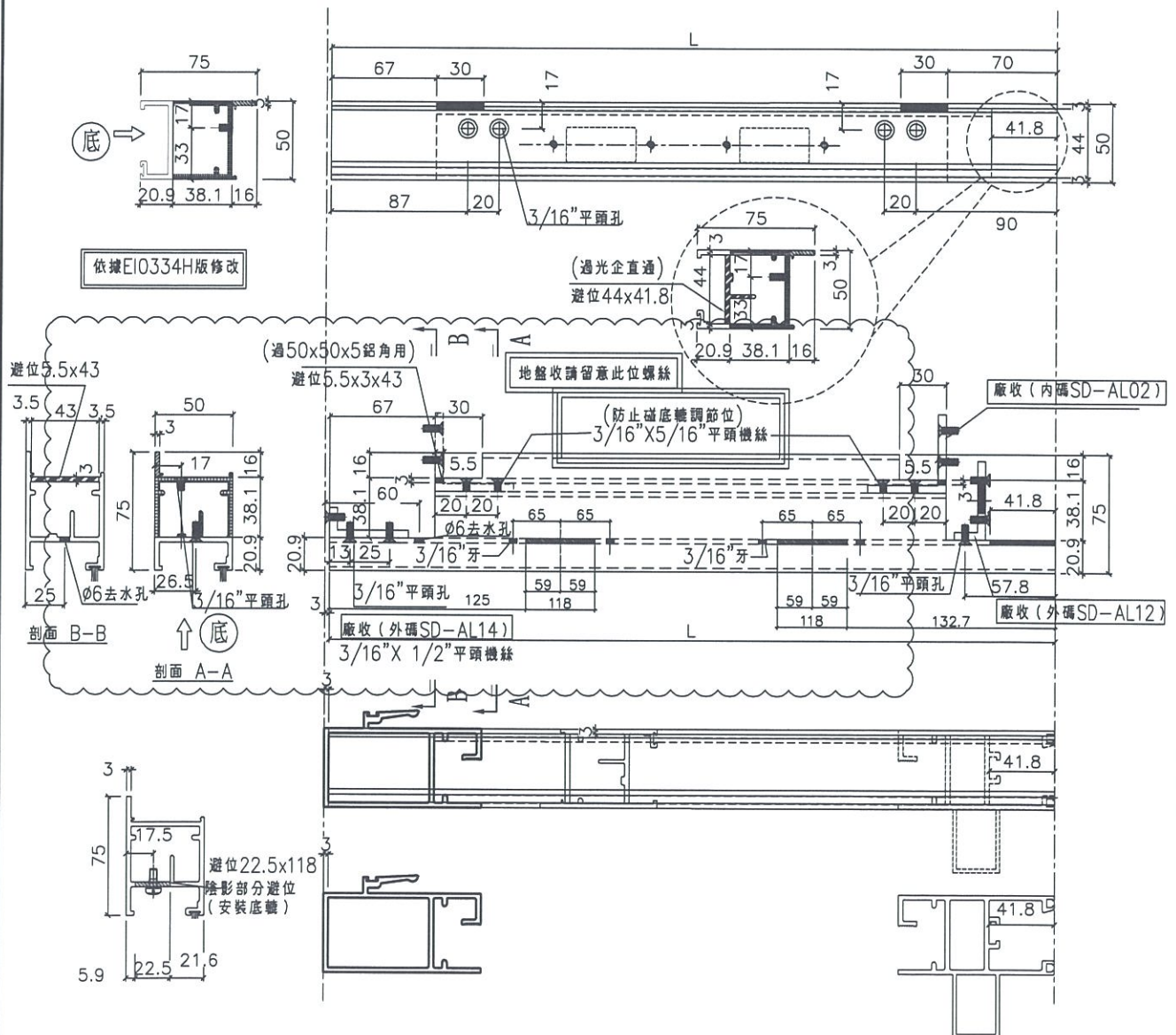
名稱	SD玉頂橫	制圖	謝永林	2019.03.05	修改	A	B
材料	X85585	復核	謝永林	2019.03.18	日期	19.03.30	19.04.19
顏色	EC-DG-S332054	批准			圖號	SD-M03R	



美特鋁質有限公司  
MIDI Aluminium Fabricator Ltd.

工程號 J-837 地盤 觀塘裕民坊

數量	L	窗號	樓層位置	右SD
39	1363	T2CWH-1右	7F,9F-52F	1370
39	1363	T2CWF-2	7F,9F-52F	1370
39	1163	T2CWF-1	7F,9F-52F	1170
39	1363	T2CWD-1	7F,9F-52F	1370
39	1513	T2CWB-2左	7F,9F-52F	1520
39	1113	T2CWB-2右	7F,9F-52F	1120
39	1363	T2CWL-2右	7F,9F-52F	1370
39	1250.5	T2CWK-1右	7F,9F-52F	1257.5







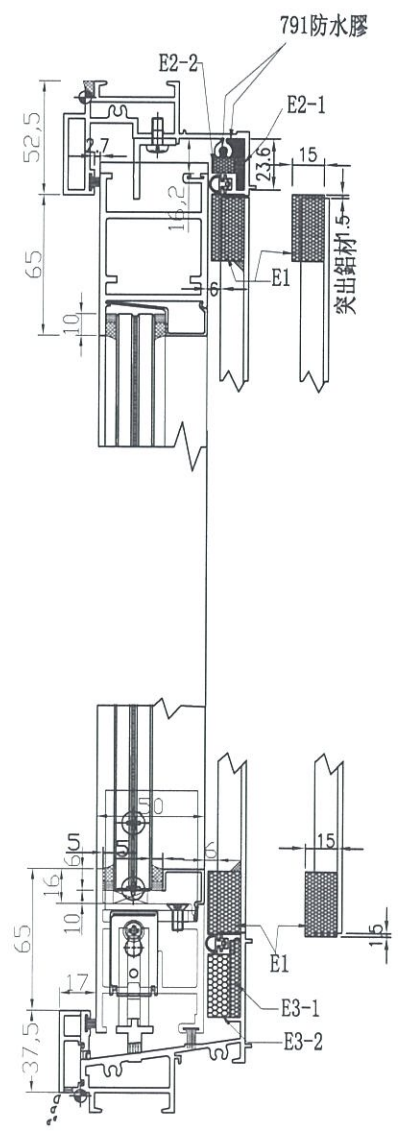
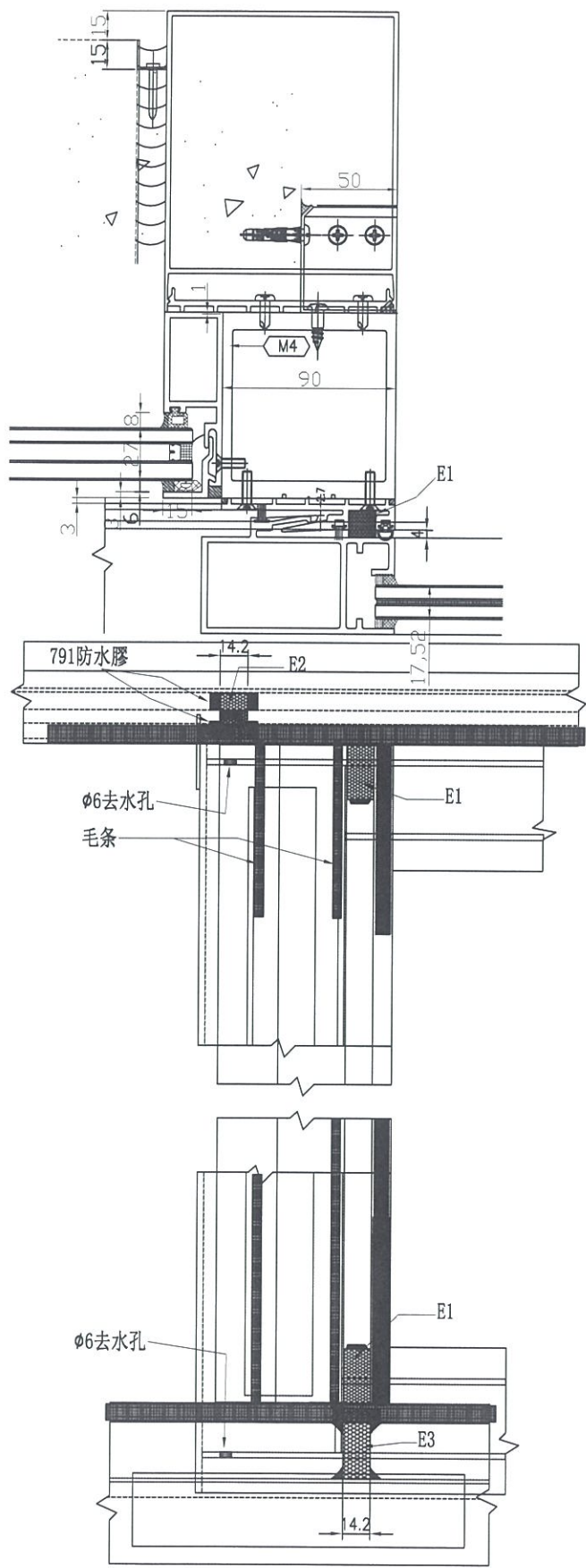
名稱	SD玉底橫	制圖	謝永林	2019.03.05	修改	A	B
材料	X85583	復核	謝永林	2019.03.18	日期	19.03.30	19.04.19
顏色	EC-DG-S332054	批准			圖號	SD-M04R	

# J837 SD防風防水密封件安裝圖

-  JT膠條
-  JT毛條
-  791防水膠

## 單面貼使用表

	密窩孔EVA單面貼 硬度38shoreA (Closed Cell EVA)
	E1 15x15x30長
	E2 15x5x24長 (E2-1) +15x10x8長 (E2-2)
	E3 15x5x35長 (E3-1) +15x10x29長 (E3-2)



SD-EVA-01