

工程指示 / 要求簡箋(E.I.)

工程指示編號：EI / 0313 / 19

修改版次：-

工程編號：J - 837

工程名稱：觀塘裕民坊

工程項目：Glass Cladding 背板(樣板層)(7-8/F)(改分倉重出)

收件人：生統 / 永林

發件人：Eric Liu

日期：15/03/2019

要求提供 / 確認 事項：

- | | | |
|------------------------------------|-------------------------------------|-------------------------------|
| <input type="checkbox"/> 初步鋁料 B.M. | <input type="checkbox"/> 加工拆圖，然後生產 | <input type="checkbox"/> 尺寸表 |
| <input type="checkbox"/> 正式鋁料 B.M. | <input type="checkbox"/> 技術上資料 / 指示 | <input type="checkbox"/> 報價 |
| <input type="checkbox"/> 配件 B.M. | <input type="checkbox"/> 樣辦或貨品說明書 | <input type="checkbox"/> 分判合約 |
| <input type="checkbox"/> 其他：_____ | | |

內容：

請按加工圖 Glass Cladding 用鋁背板 (樣板層用)(7-8/F)

1)改合併倉位置(T1E,T2M)

謝謝！

請在 2019/ 03 / 21 前完成上列要求。

附：10 頁加工圖，2 頁位置圖

以上項目為：

- 原合約工程包 原合約工程加 / 減賬 新工程報價

原因：-

分發東莞各部門：

- () 生產技術總監 連附件 () 技術部 連附件 永林 () 生產部 連附件 () 機械設計部 連附件
 () 採購部 連附件 () 生產統籌部 連附件 梅
 () 質檢部 連附件 () 會計部 連附件 () 報關組 連附件 () 其他 楊榮輝 連附件

分發香港各部門：

- () 行政部 連附件 () 會計部 連附件 () 統籌部 連附件 () 工程部地盤科文 連附件 大西哥
 () 採購部 連附件 () QS 部 連附件 () 維修部 連附件 () 其他 _____ 連附件

傳遞編號：

HK 0625 / 19

發件人簽署：

項目經理簽署：

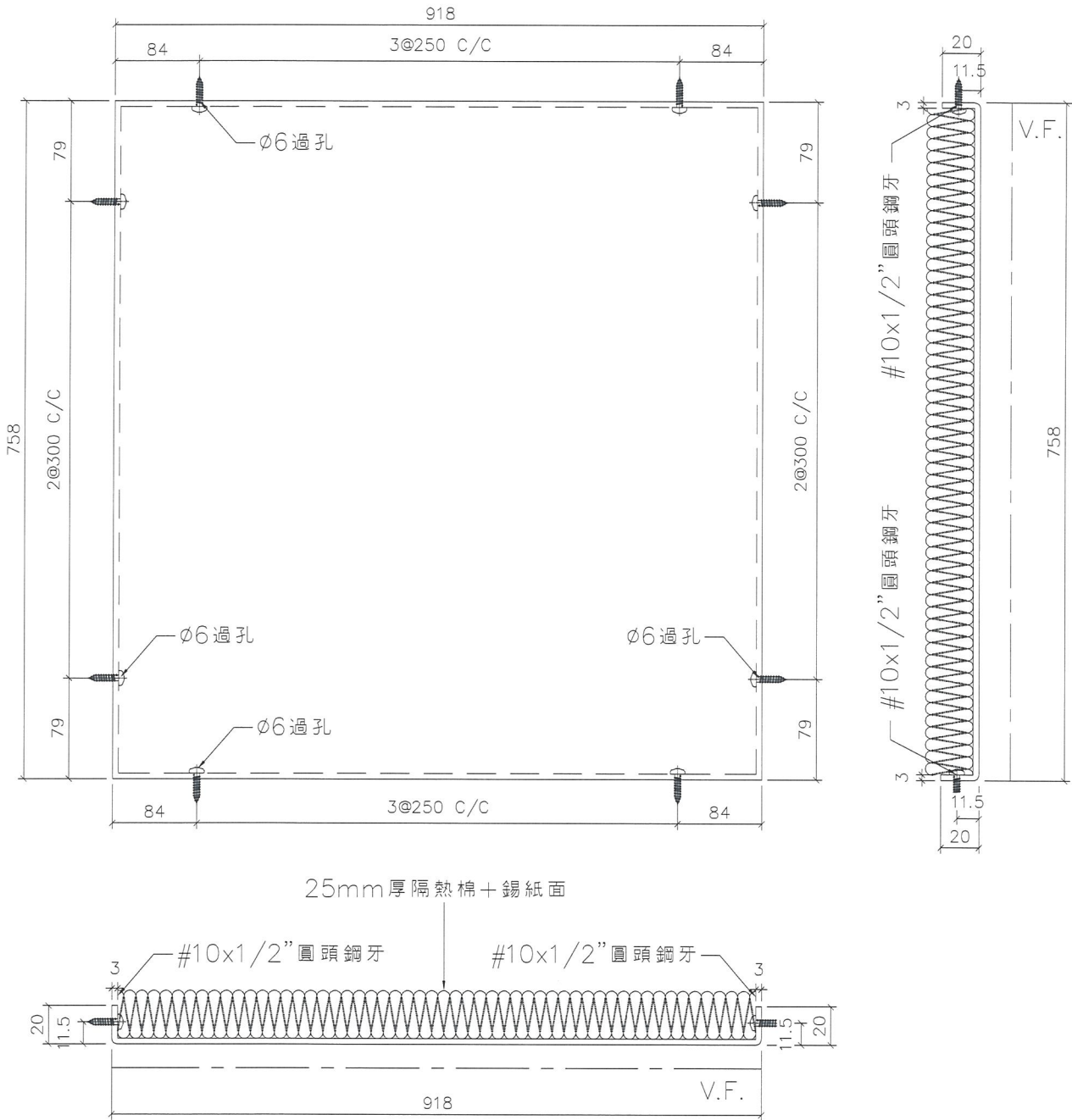


美特鋁質 有限公司
MIDI Aluminium Fabricator Ltd.

數量	使用位置	樓層	分格寬度	分格高度
1	T2GC-M	8/F	1010.0	850.0

工程號 J-837 地盤 觀塘裕民坊

工廠用



名稱	鋁板拆圖	制圖	羅志光	2019.01.18	修改	A		
材料	3mm厚鋁板	復核	謝永林	2019.01.18	日期	2019.02.19		
顏色	香檳金UCT803649FXL-3	批准			圖號	BL-2010		

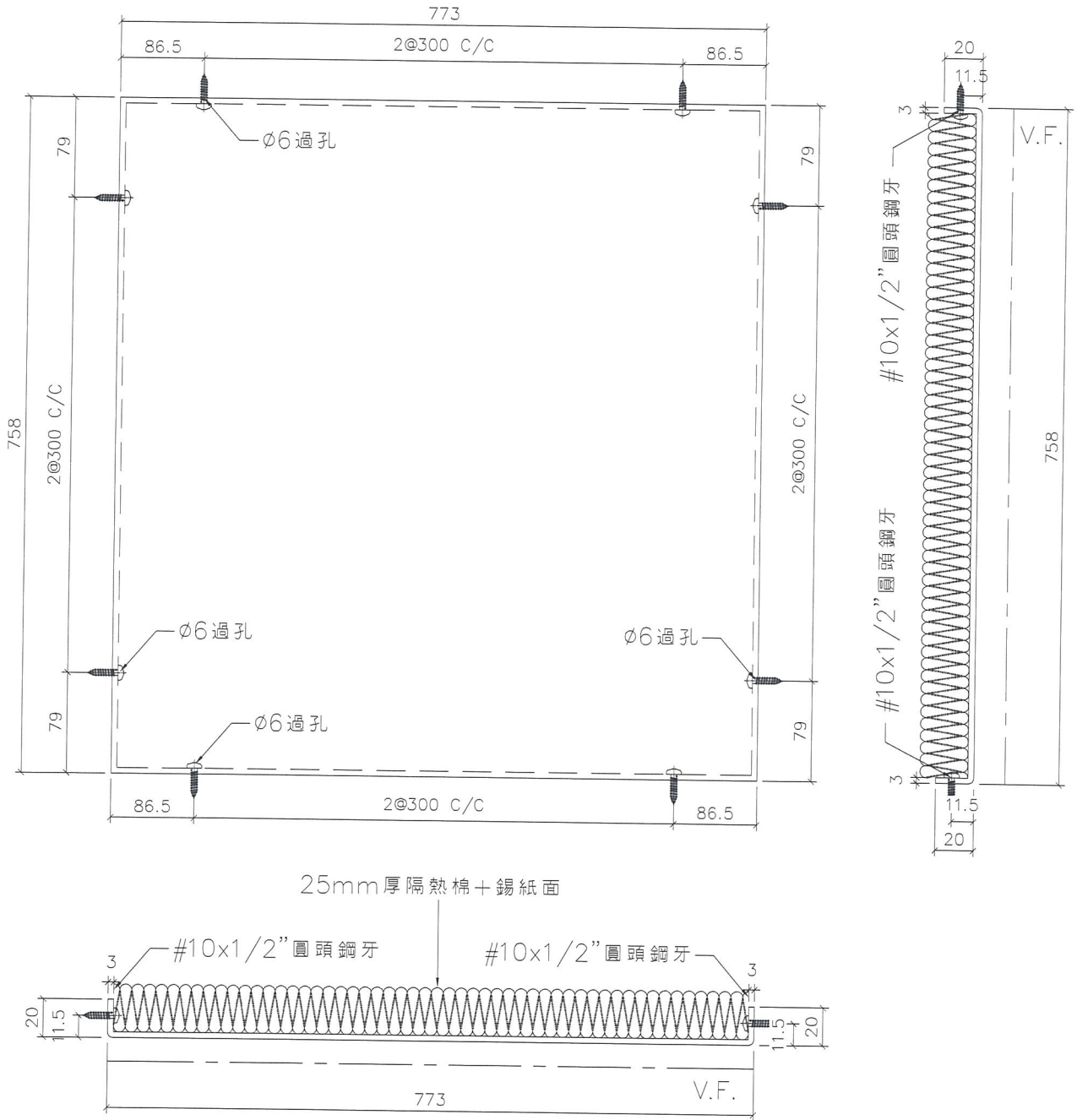


美特鋁質有限公司
MIDI Aluminium Fabricator Ltd.

數量	使用位置	樓層	分格寬度	分格高度
1	T1GC-E	8/F	865.0	850.0

工程號	J-837	地盤	觀塘裕民坊
-----	-------	----	-------

工廠用



名稱	鋁板拆圖	制圖	羅志光	2019.01.18	修改	新增		
材料	3mm厚鋁板	復核	謝永林	2019.01.18	日期	2019.03.12		
顏色	香檳金UCT803649FXL-3	批准			圖號	BL-1101		

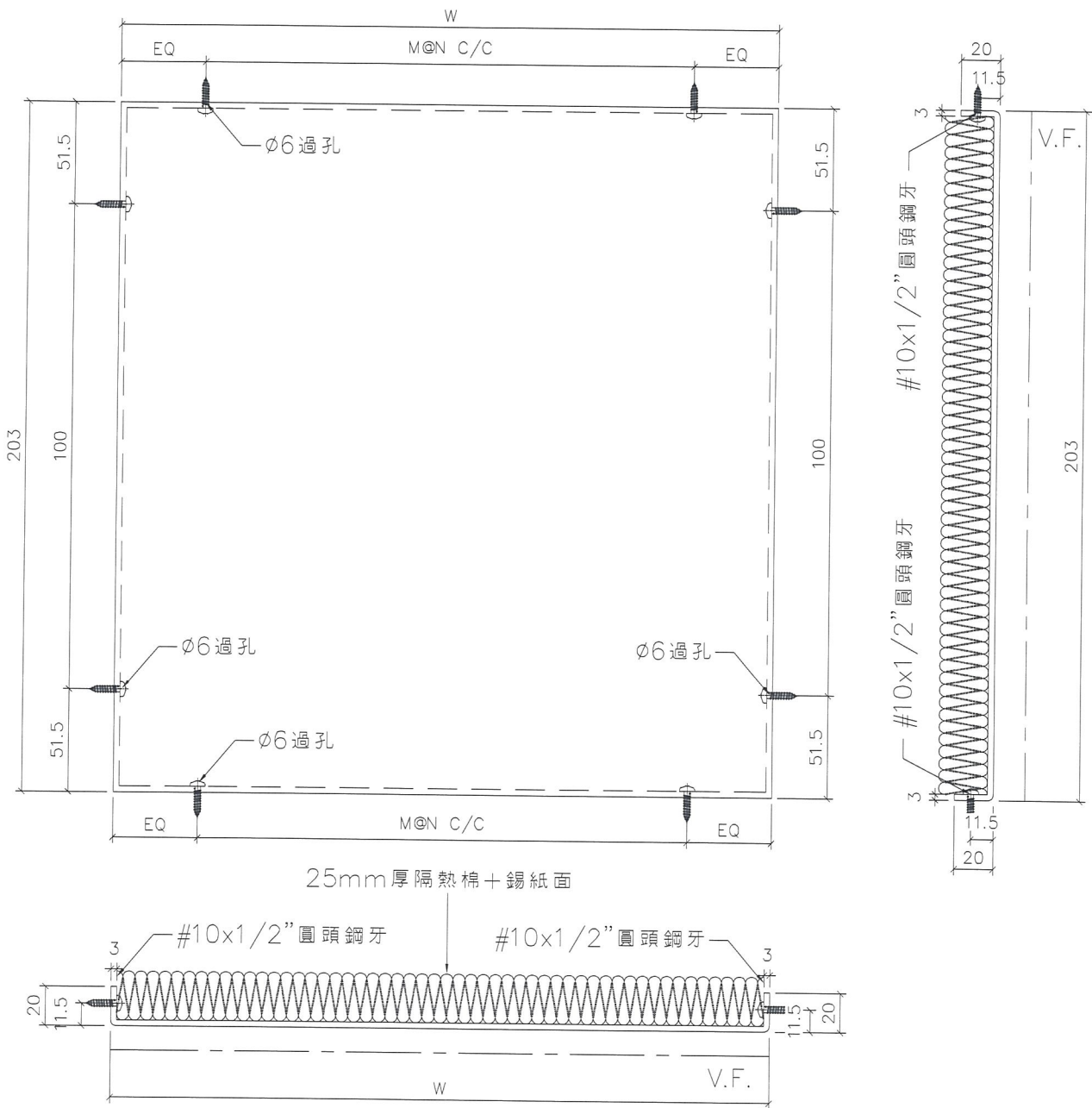


美特鋁質 有限公司
MIDI Aluminium Fabricator Ltd.

工程號 J-837 地盤 觀塘裕民坊

工廠用

序號	物料編號	數量	W	EQ	M	N	使用位置	樓層	分格寬度	分格高度	修改
1	BL-1011	0	773.0	86.50	2	300	T1GC-E	8/F	865.0	295.0	B版取消
2	BL-1013	0	605.5	52.75	2	250	T1GC-E	8/F	697.5	295.0	B版取消
3	BL-2013	1	608.0	54.00	2	250	T2GC-M	8/F	700.0	295.0	
合計：		1									



名稱	鋁板拆圖	制圖	羅志光	2019.01.18	修改	A	B	
材料	3mm厚鋁板	復核	謝永林	2019.01.18	日期	2019.02.19	2019.03.12	
顏色	香檳金UCT803649FXL-3	批准			圖號	BL-1011		

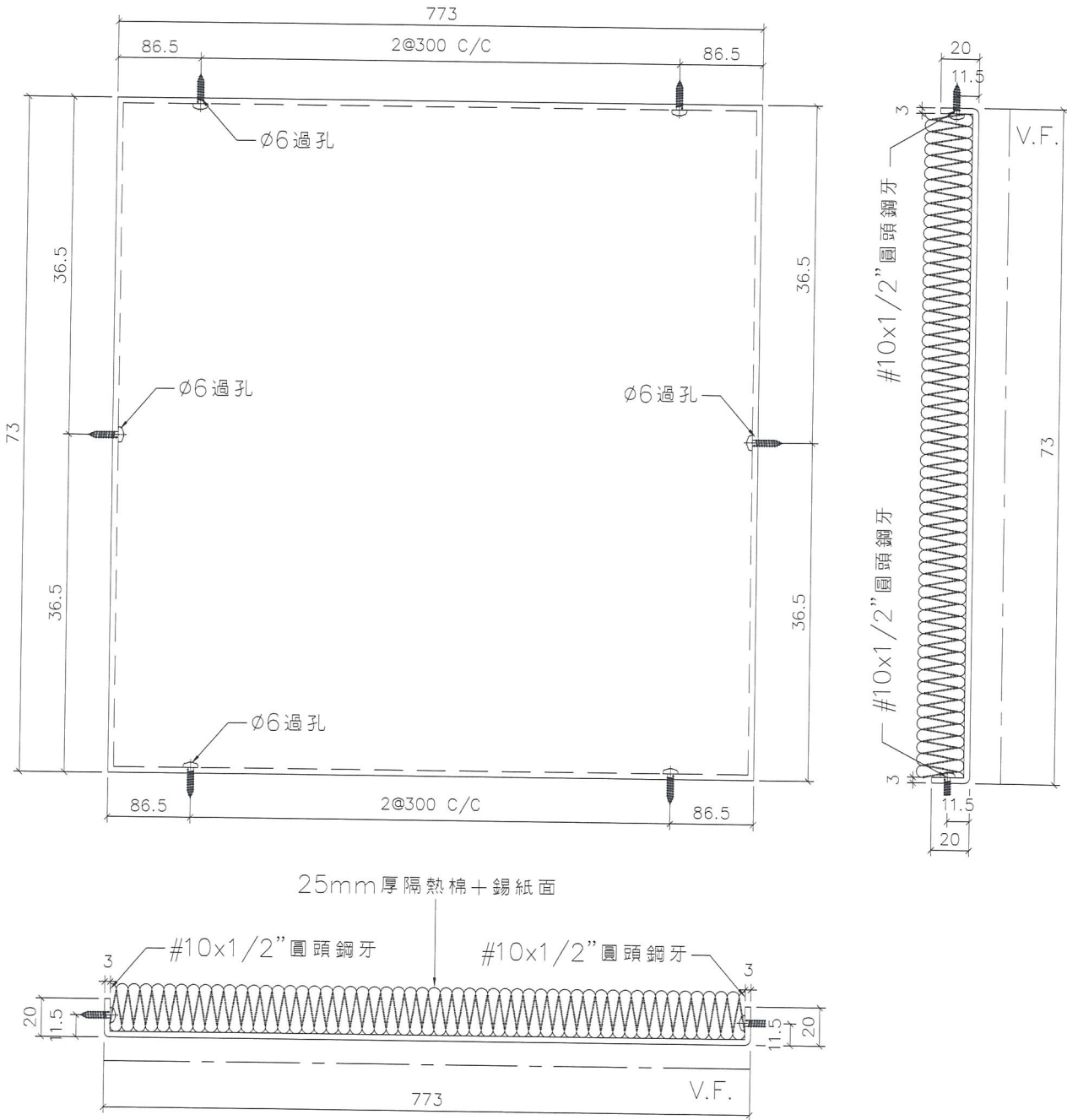


美特鋁質有限公司
MIDI Aluminium Fabricator Ltd.

數量	使用位置	樓層	分格寬度	分格高度
1	T1GC-E	8/F	865.0	165.0

工程號 J-837 地盤 觀塘裕民坊

工廠用



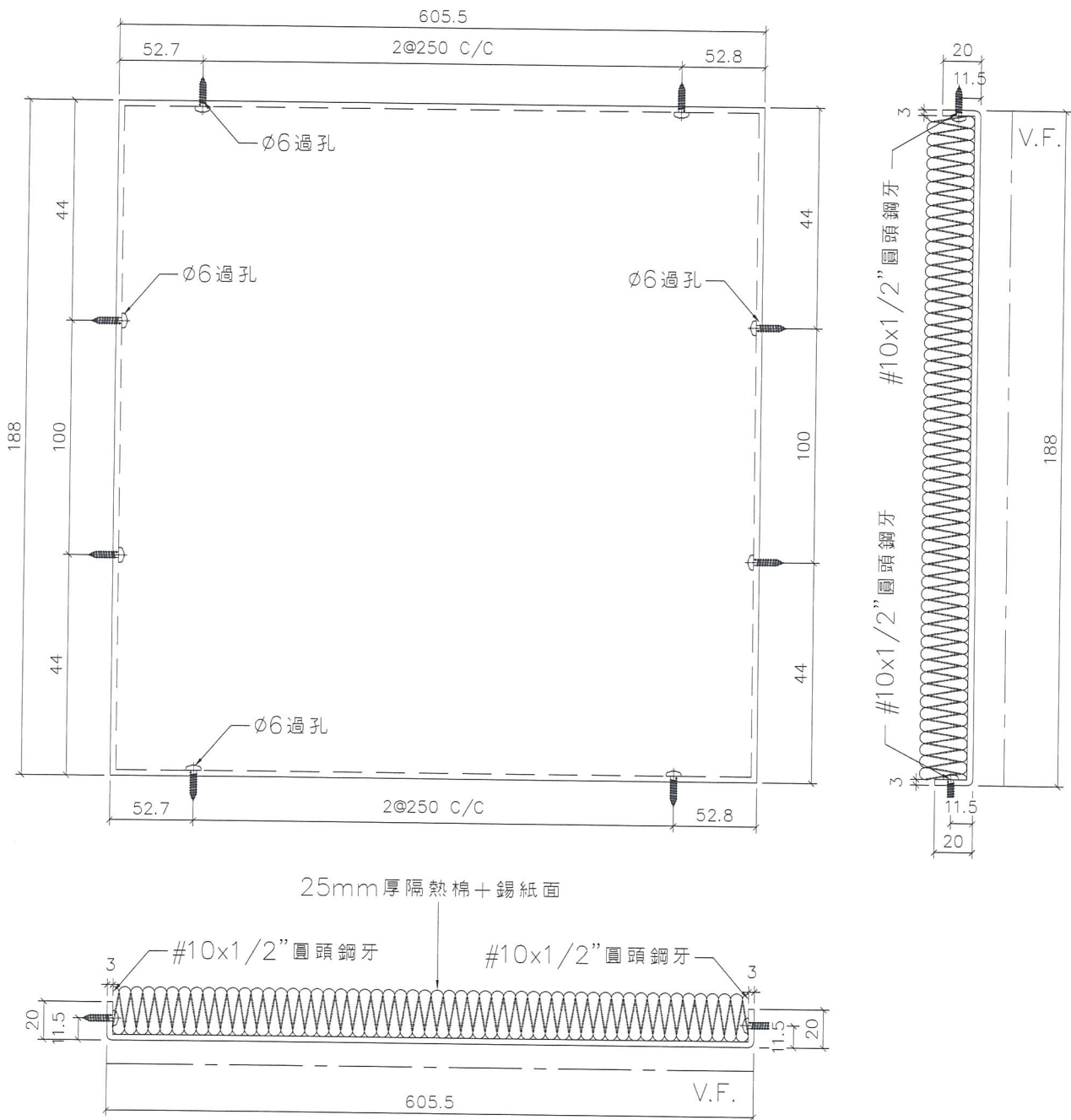
名稱	鋁板拆圖	制圖	羅志光	2019.01.18	修改	新增		
材料	3mm厚鋁板	復核	謝永林	2019.01.18	日期	2019.03.12		
顏色	香檳金UCT803649FXL-3	批准			圖號	BL-1101P		



美特鋁質有限公司
MIDI Aluminium Fabricator Ltd.

數量	使用位置	樓層	分格寬度	分格高度
1	T1GC-E	8/F	697.5	280.0
工程號	J-837	地盤	觀塘裕民坊	

工廠用



名稱	鋁板拆圖	制圖	羅志光	2019.01.18	修改	新增		
材料	3mm厚鋁板	復核	謝永林	2019.01.18	日期	2019.03.12		
顏色	香檳金UCT803649FXL-3	批準			圖號	BL-1106P		

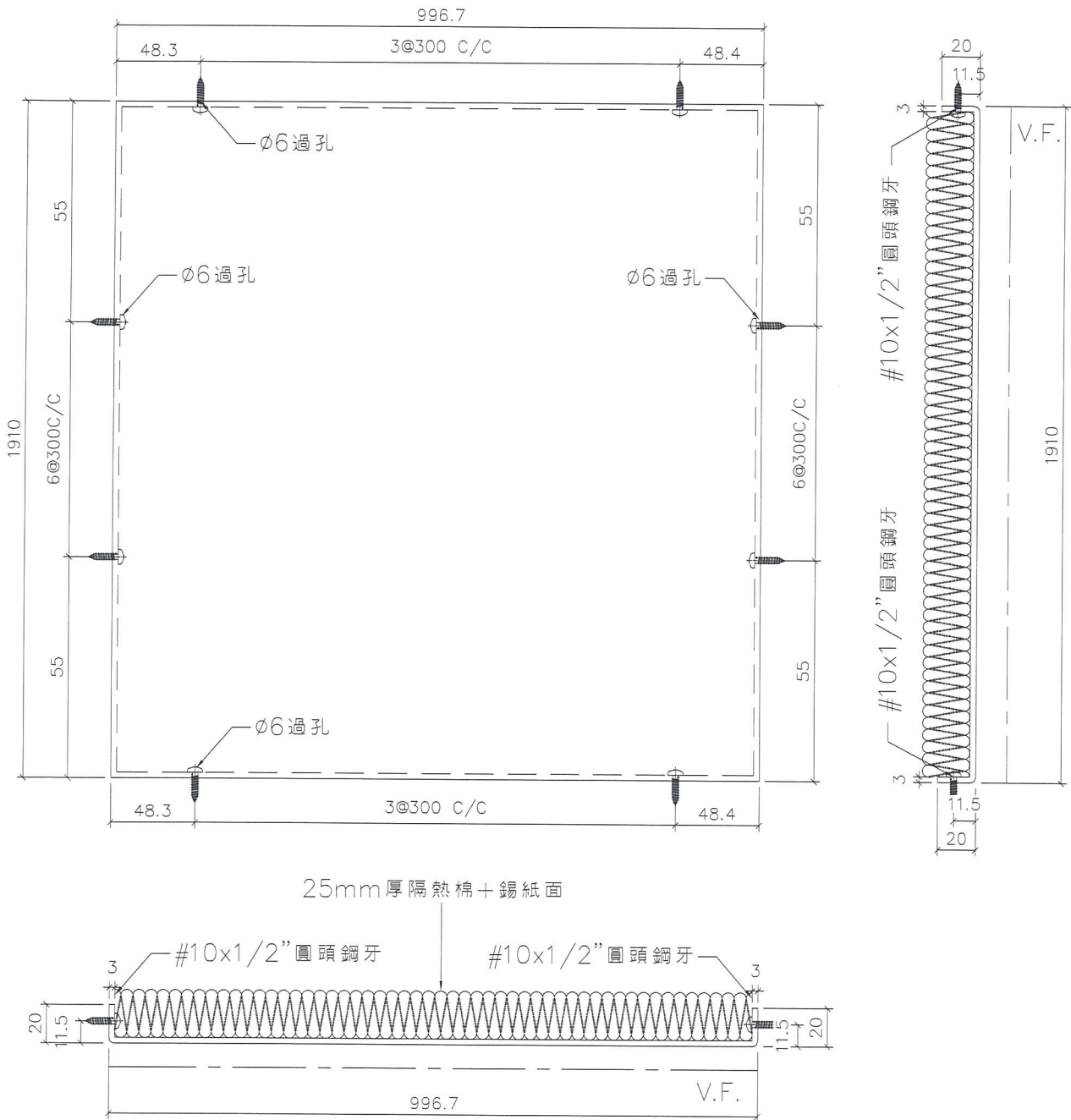


美特鋁質有限公司
MIDI Aluminium Fabricator Ltd.

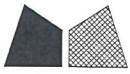
數量	使用位置	樓層	分格寬度	分格高度
1	T2GC-M	8/F	1088.7	2002.0

工程號	J-837	地盤	觀塘裕民坊
-----	-------	----	-------

工廠用



名稱	鋁板拆圖	制圖	羅志光	2019.01.18	修改	新增	
材料	3mm厚鋁板	復核	謝永林	2019.01.18	日期	2019.03.12	
顏色	香檳金UCT803649FXL-3	批准			圖號	BL-2102	



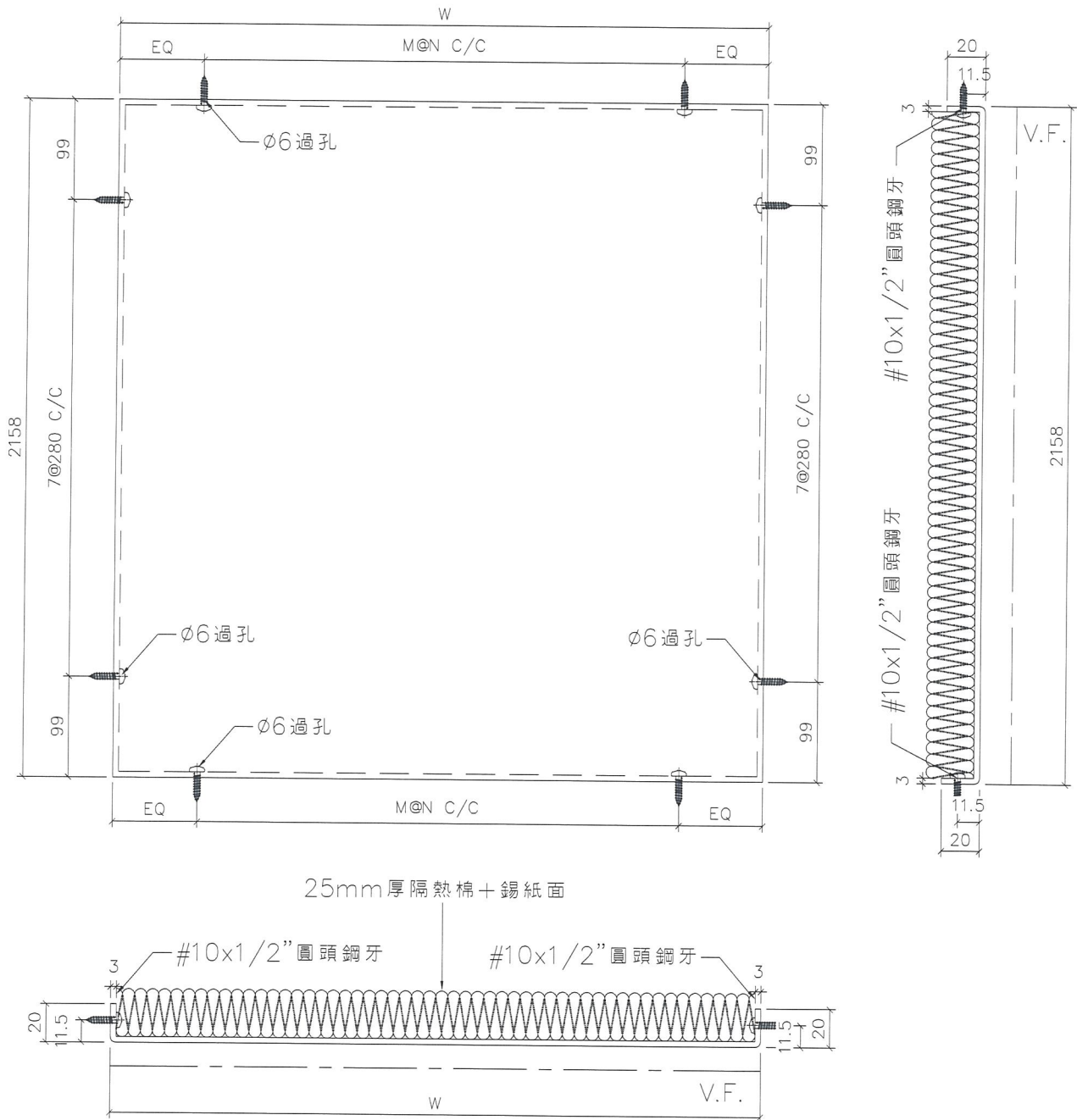
美特鋁質 有限公司
MIDI Aluminium Fabricator Ltd.

數據尺寸見附頁: BL-1102(1)

工程號 J-837 地盤 觀塘裕民坊

工廠用

用於2250高度分格



名稱	鋁板拆圖	制圖	羅志光	2019.01.18	修改	新增	
材料	3mm厚鋁板	復核	謝永林	2019.01.18	日期	2019.03.12	
顏色	香檳金UCT803649FXL-3	批准			圖號	BL-1102	



美特鋁質 有限公司

MIDI Aluminium Fabricator Ltd.

工程號

J-837

地盤

觀塘裕民坊

序號	物料編號	數量	W	EQ	M	N	使用位置	樓層	分格寬度	分格高度
1	BL-1102	1	1085.5	92.75	3	300	T1GC-E	8/F	1177.5	2250.0
2	BL-1103	1	1278.0	139.00	4	250	T1GC-E	8/F	1370.0	2250.0
3	BL-1104	1	1183.0	91.50	4	250	T1GC-E	8/F	1275.0	2250.0
4	BL-2101	1	996.7	48.35	3	300	T2GC-M	8/F	1088.7	2250.0
5	BL-2104	1	1030.5	65.25	3	300	T2GC-M	8/F	1122.5	2250.0
6	BL-2106	1	1038.8	69.40	3	300	T2GC-M	8/F	1130.8	2250.0
7	BL-2107	1	1038.8	69.40	3	300	T2GC-M	8/F	1130.8	2250.0
8	BL-2108	1	1038.9	69.45	3	300	T2GC-M	8/F	1130.9	2250.0
	合計:	8								

名稱	鋁板拆圖 (數據表)	制圖	羅志光	2019.01.18	修改	新增		
材料	3mm厚鋁板	復核	謝永林	2019.01.18	日期	2019.03.12		
顏色	香檳金UCT803649FXL-3	批准			圖號	BL-1102 (1)		



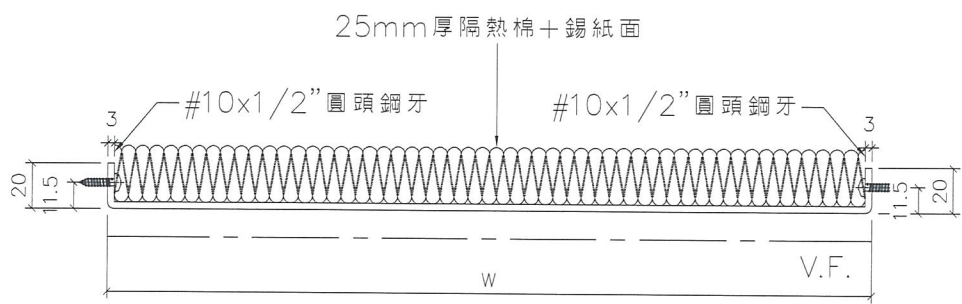
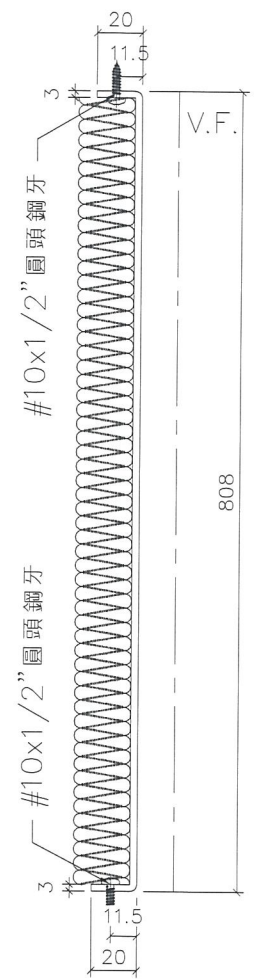
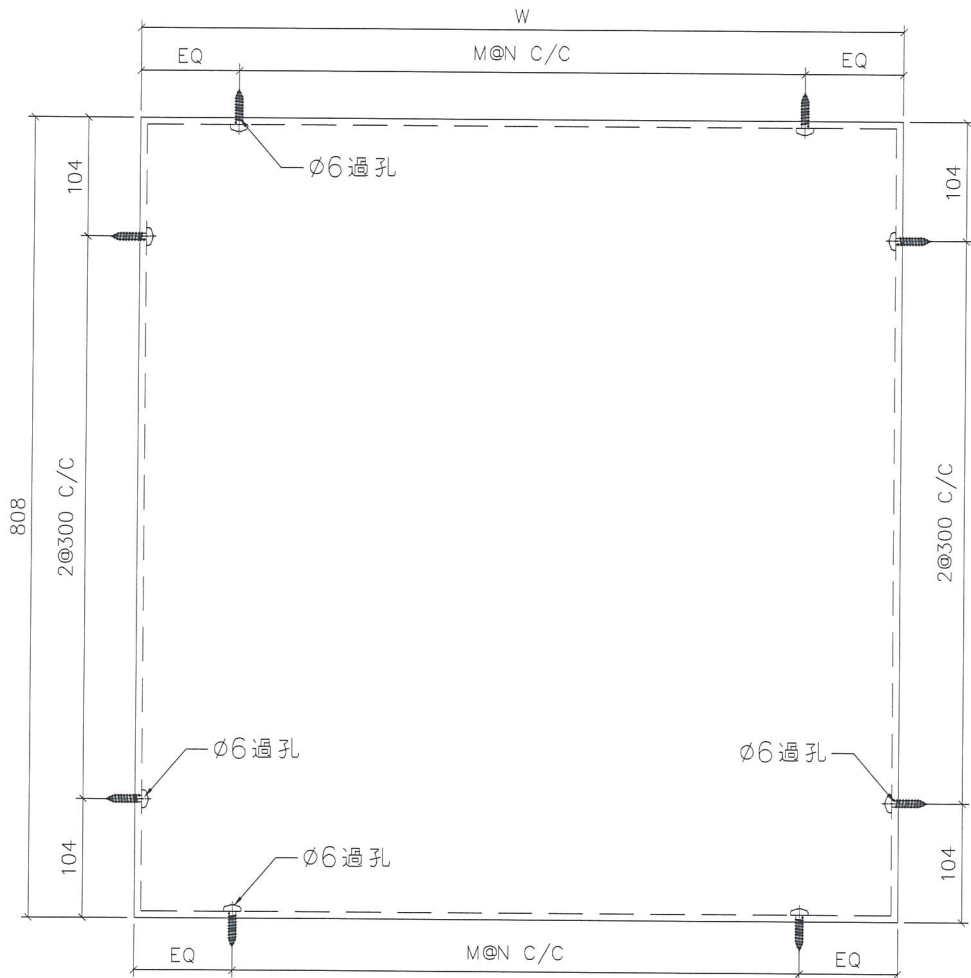
美特鋁質 有限公司
MIDI Aluminium Fabricator Ltd.

數據尺寸見附頁: BL-1101L(1)

工程號 J-837 地盤 觀塘裕民坊

工廠用

用於900高度分格



名稱	鋁板拆圖	制圖	羅志光	2019.01.18	修改	新增		
材料	3mm厚鋁板	復核	謝永林	2019.01.18	日期	2019.03.12		
顏色	香檳金UCT803649FXL-3	批准			圖號	BL-1101L		



美特鋁質 有限公司
MIDI Aluminium Fabricator Ltd.

工程號 J-837 地盤 觀塘裕民坊

序號	物料編號	數量	W	EQ	M	N	使用位置	樓層	分格寬度	分格高度
1	BL-1101L	2	773.00	86.50	2	300	T1GC-E	7/F-8/F	865.0	900.0
2	BL-1102L	2	1085.50	92.75	3	300	T1GC-E	7/F-8/F	1177.5	900.0
3	BL-1103L	2	1278.00	139.00	4	250	T1GC-E	7/F-8/F	1370.0	900.0
4	BL-1104L	2	1183.00	91.50	4	250	T1GC-E	7/F-8/F	1275.0	900.0
5	BL-1106L	2	605.50	52.75	2	250	T1GC-E	7/F-8/F	697.5	900.0
6	BL-2101L	2	996.70	48.35	3	300	T2GC-M	7/F-8/F	1088.7	900.0
7	BL-2102L	2	996.70	48.35	3	300	T2GC-M	7/F-8/F	1088.7	900.0
8	BL-2103L	2	918.00	84.00	3	250	T2GC-M	7/F-8/F	1010.0	900.0
9	BL-2104L	2	1030.50	65.25	3	300	T2GC-M	7/F-8/F	1122.5	900.0
10	BL-2105L	2	608.00	54.00	2	250	T2GC-M	7/F-8/F	700.0	900.0
11	BL-2106L	2	1038.80	69.40	3	300	T2GC-M	7/F-8/F	1130.8	900.0
12	BL-2107L	2	1038.80	69.40	3	300	T2GC-M	7/F-8/F	1130.8	900.0
13	BL-2108L	2	1038.90	69.45	3	300	T2GC-M	7/F-8/F	1130.9	900.0
合計：		26								

名稱	鋁板拆圖 (數據表)	制圖	羅志光	2019.01.18	修改	新增		
材料	3mm厚鋁板	復核	謝永林	2019.01.18	日期	2019.03.12		
顏色	香檳金UCT803649FXL-3	批准			圖號	BL-1101L (1)		

B.D. REF :

CLIENT :
信和置業有限公司
Sino Land Company Limited

ARCHITECT :
WONG TUNG & PARTNERS LIMITED
ARCHITECTS & PLANNERS

MAIN CONTRACTOR :
CR Construction Company Limited

STRUCTURAL ENGINEER :
AECOM

FAÇADE CONSULTANT:
AECOM

NOTE :
1. ALL DIMENSIONS ARE IN mm.
2. ALL ELEVATIONS ARE VIEWED FROM OUTSIDE.
3. ALL DIMENSIONS TO BE VERIFIED ON SITE BEFORE FABRICATION.

LEGEND :
① - DETAIL MARK NO.
x001 - REFER SHEET NO.
1. F.F.L. -- FINISHED FLOOR LEVEL
2. S.F.L. -- STRUCTURAL FLOOR LEVEL
3. (R) -- REVERSED DETAIL

NO.	DATE	REVISED	BY
C	30/1/2019	GENERAL REVISED	
B	17/11/2018	GENERAL REVISED	
A	15/10/2018	GENERAL REVISED	

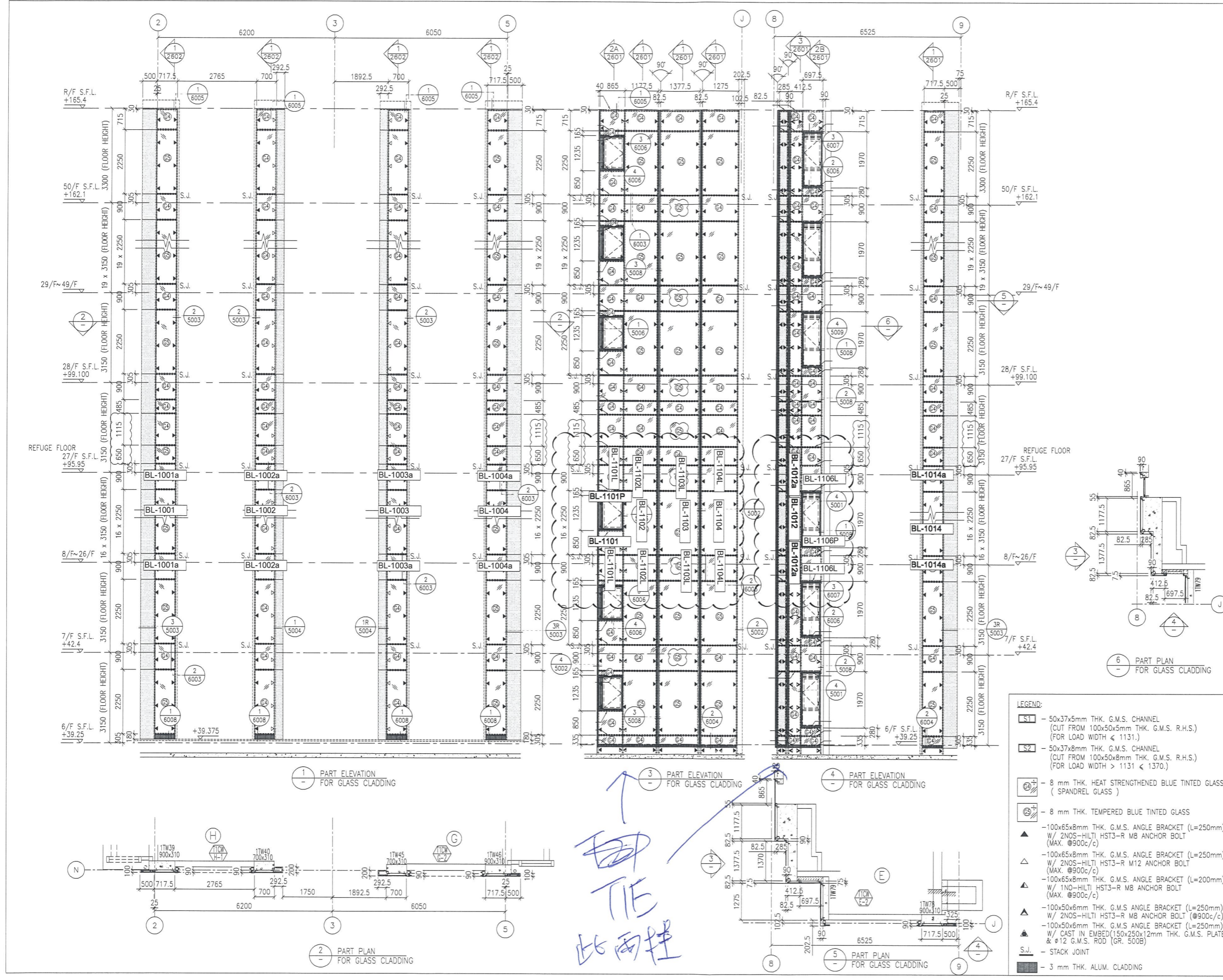
JOB NO. : J-837
PROJECT :
URA KWUN TONG TOWN CENTRE
REDEVELOPMENT (AREA 2 & 3) AT
NKIL 6514, KWUN TONG, KWLOON

TITLE :
PART ELEVATION
OF GLASS CLADDING
AT TOWER 1

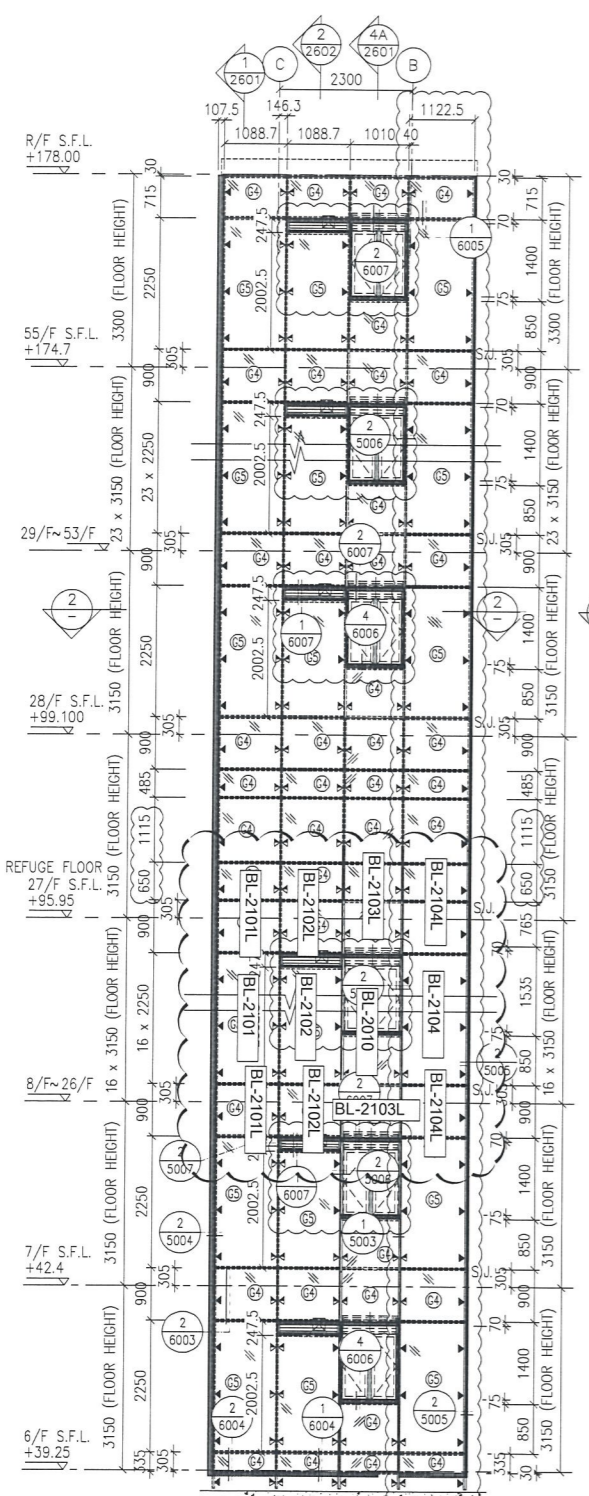
DATE : 04-JUL-18 SCALE : 1:60 (A1)

DRAWN BY : AMING CHECKED BY :
美特鋁質有限公司
MIDI ALUMINIUM FABRICATOR LTD.
Units 6-8, Sunray Industrial Centre, 1/F
610 Cha Kwo Ling Road, Kwloon
Tel:23489211-4 Fax:(852)2772666

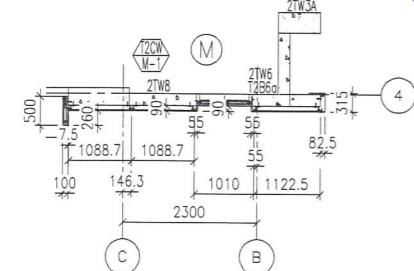
DWG NO. : JB37-GC-2101 REV. : C



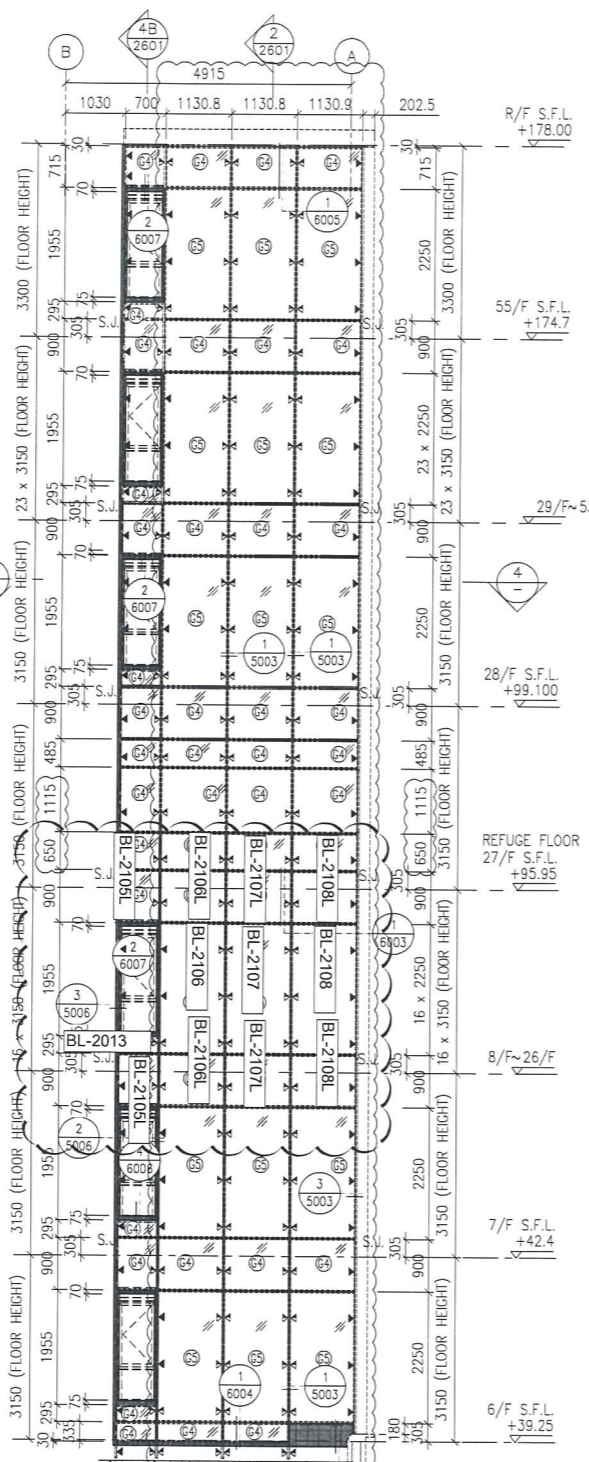
↑
TIE
此兩柱



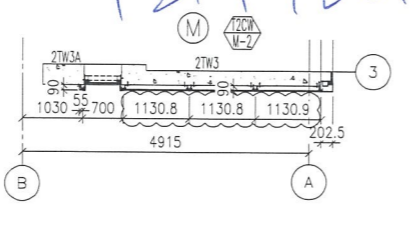
1 PART ELEVATION FOR GLASS CLADDING



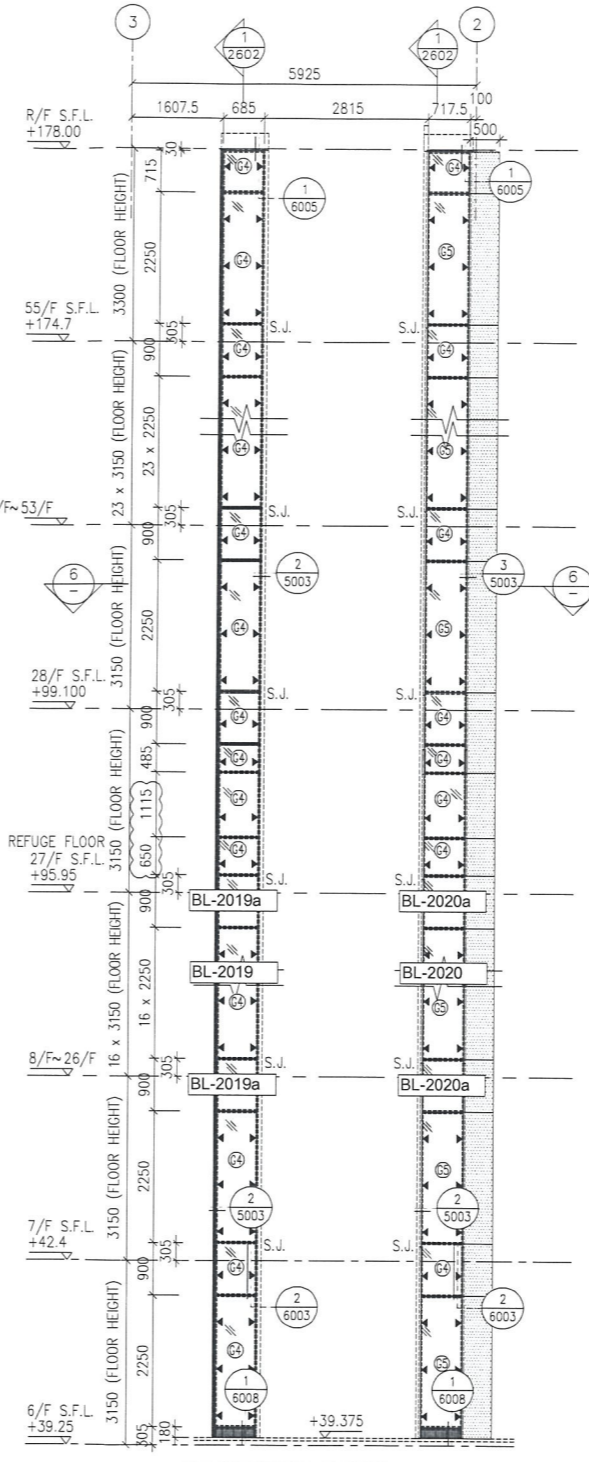
2 PART PLAN FOR GLASS CLADDING



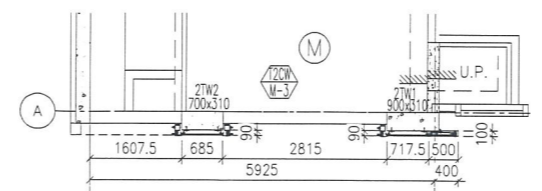
3 PART ELEVATION FOR GLASS CLADDING



4 PART PLAN FOR GLASS CLADDING



5 PART ELEVATION FOR GLASS CLADDING



6 PART PLAN FOR GLASS CLADDING

T2M 比塔柱

- LEGEND:
- 50x37x5mm THK. G.M.S. CHANNEL (CUT FROM 100x50x5mm THK. G.M.S. R.H.S.) (FOR LOAD WIDTH ≤ 1131.)
 - 8 mm THK. HEAT STRENGTHENED BLUE TINTED GLASS (SPANDREL GLASS)
 - 8 mm THK. TEMPERED BLUE TINTED GLASS
 - 100x65x8mm THK. G.M.S. ANGLE BRACKET (L=250mm) W/ 2NOS-HILT HST3-R M8 ANCHOR BOLT (MAX. #900c/c)
 - 100x65x8mm THK. G.M.S. ANGLE BRACKET (L=200mm) W/ 1NO-HILT HST3-R M8 ANCHOR BOLT (MAX. #900c/c)
 - STACK JOINT
 - 3 mm THK. ALUM. CLADDING

B.D. REF :

CLIENT : 信和置業有限公司 Sino Land Company Limited

ARCHITECT : WONG TUNG & PARTNERS LIMITED ARCHITECTS & PLANNERS

MAIN CONTRACTOR : CR Construction Company Limited

STRUCTURAL ENGINEER : AECOM

FACADE CONSULTANT : AECOM

NOTE :

- ALL DIMENSIONS ARE IN mm.
- ALL ELEVATIONS ARE VIEWED FROM OUTSIDE.
- ALL DIMENSIONS TO BE VERIFIED ON SITE BEFORE FABRICATION.

LEGEND :

(X1) - DETAIL MARK NO.
(X001) - REFER SHEET NO.

- F.F.L. -- FINISHED FLOOR LEVEL
- S.F.L. -- STRUCTURAL FLOOR LEVEL
- (R) -- REVERSED DETAIL

NO.	DATE	REVISED	BY
C	30/1/2019	GENERAL REVISED	
B	17/11/2018	GENERAL REVISED	
A	15/10/2018	GENERAL REVISED	

JOB NO. : J-837

PROJECT : URA KWUN TONG TOWN CENTRE REDEVELOPMENT (AREA 2 & 3) AT NKIL 6514, KWUN TONG, KWLOON

TITLE : PART ELEVATION OF GLASS CLADDING AT TOWER 2

DATE : 04-JUL-18 SCALE : 1:60 (A1)

DRAWN BY : ASING CHECKED BY : -

MIDI ALUMINIUM FABRICATOR LTD.
Units 6-8, Sunray Industrial Centre, 1/F
610 Cha Kwo Ling Road, Kowloon
Tel: 23489211-4 Fax: (852) 2727666

DWG NO. : JB37-GC-2202 REV. : C