



工程指示 / 要求簡箋(E.I.)

工程指示編號：EI / 0283 / 19

修改版次：-

工程編號：J - 837

工程名稱：觀塘裕民坊

工程項目：幕牆 - FD 門框底橫保護 (8F)

收件人：生統

發件人：ERIK KONG

日期：06/03/2019

要求提供 / 確認 事項：

- | | | |
|------------------------------------|-------------------------------------|-------------------------------|
| <input type="checkbox"/> 初步鋁料 B.M. | <input type="checkbox"/> 加工拆圖，然後生產 | <input type="checkbox"/> 尺寸表 |
| <input type="checkbox"/> 正式鋁料 B.M. | <input type="checkbox"/> 技術上資料 / 指示 | <input type="checkbox"/> 報價 |
| <input type="checkbox"/> 配件 B.M. | <input type="checkbox"/> 樣辦或貨品說明書 | <input type="checkbox"/> 分判合約 |
| <input type="checkbox"/> 其他：_____ | | |

內容：

請按附件的加工圖生產木方和膠殼以保護 FD 門框底橫 (8F)

-木方(FD01) - 38*20*L

-膠殼(FD02) - 100*55*25*L

生產後請在 FD 門框底橫裝上作保護

謝謝!

請在 7 前完成上列要求。

附： 頁

以上項目為：

- 原合約工程包 原合約工程加 / 減賬 新工程報價

原因：-

分發東莞各部門：

- () 生產技術總監 連附件 () 技術部 連附件 永林 () 生產部 連附件 () 機械設計部 連附件
 () 採購部 連附件 () 生產統籌部 連附件 梅姐
 () 質檢部 連附件 () 會計部 連附件 () 報關組 連附件 () 其他 _____ 連附件

分發香港各部門：

- () 行政部 連附件 () 會計部 連附件 () 統籌部 連附件 () 工程部地盤科文 連附件 炳哥
 () 採購部 連附件 () QS 部 連附件 () 維修部 連附件 () 其他 _____ 連附件

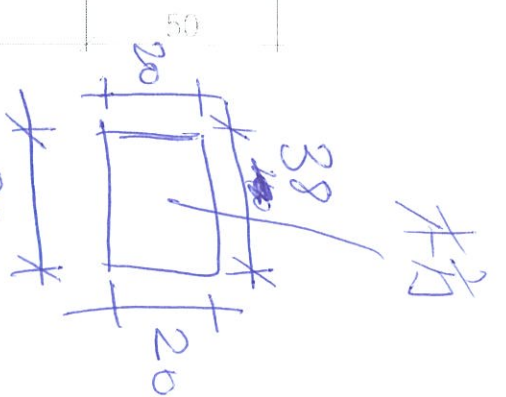
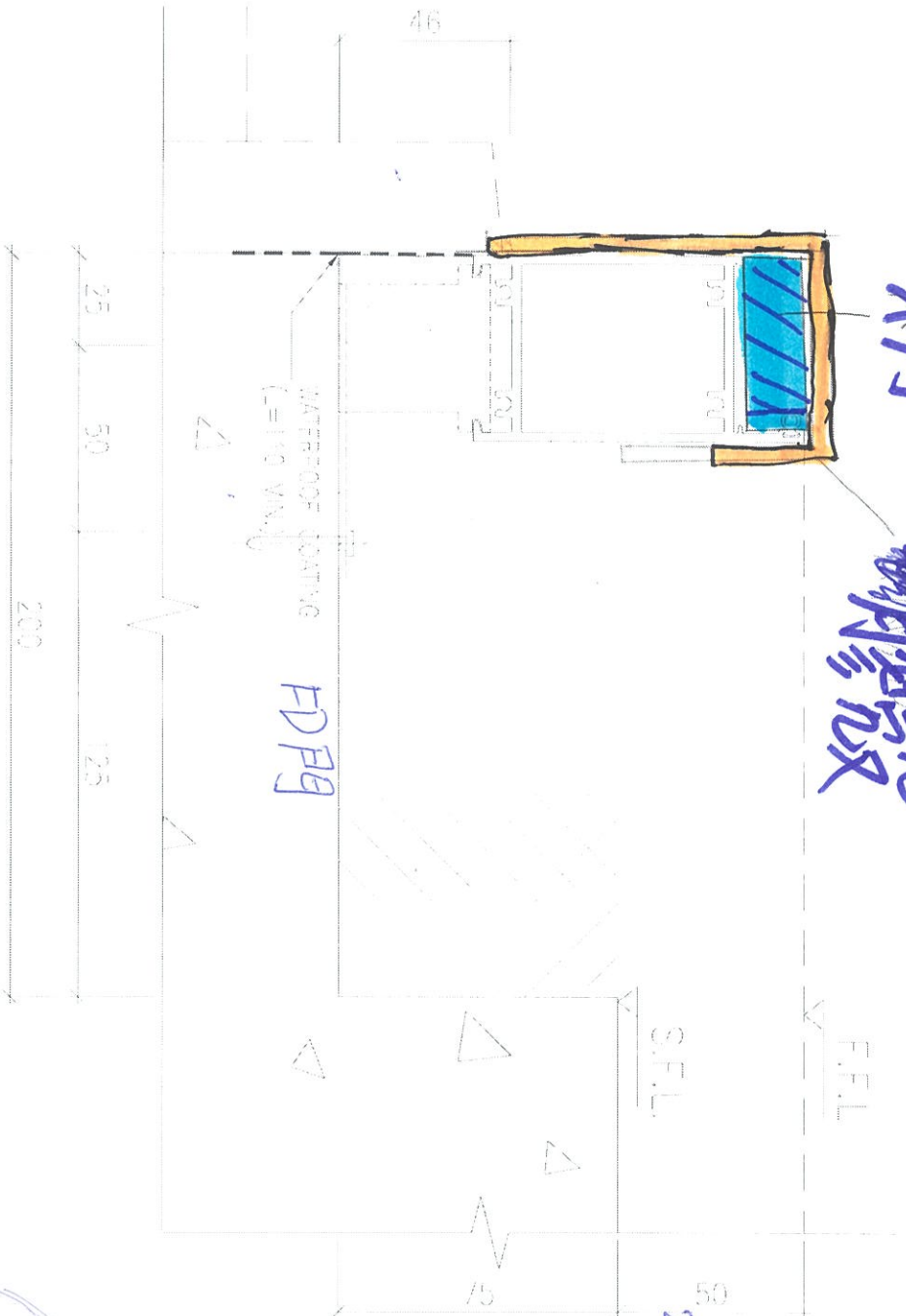
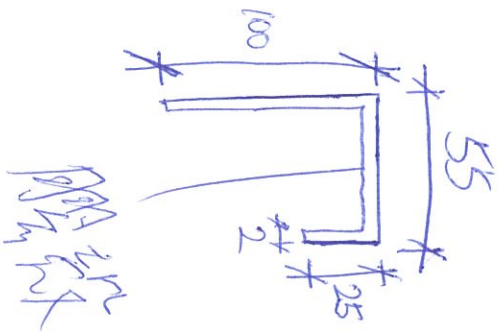
傳遞編號：HK 0546 / 19

發件人簽署：

項目經理簽署：

附殼 FD01

精
翻殼

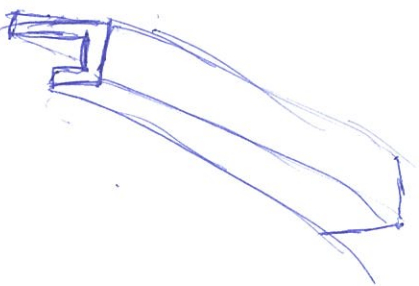



FD01:
38X20XL

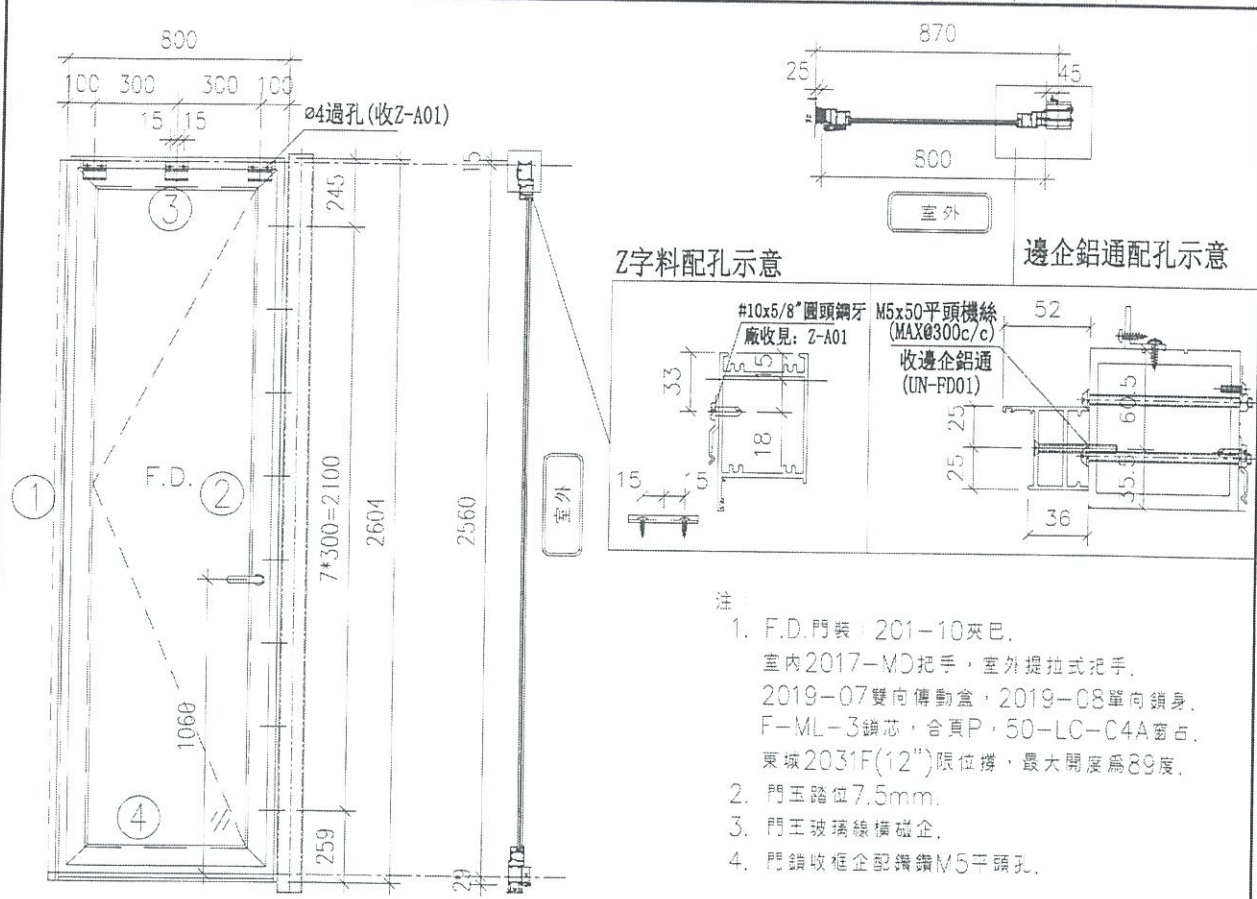
SP.
FD02
2mm厚

100 X 55 X 25 X L

2 TYPICAL TRANSOM DETAIL
8013 CURTAIN WALL




 美特鋁質有限公司 MIDI Aluminium Fabricator Ltd.	工程號	J-837	拆圖	陳俊賢	2019.02.18
	地盤	觀塘裕民坊	復核		
名稱	框架式幕牆FD門拆圖	顏色	EC-DG-S332054 (3塗)	批准	

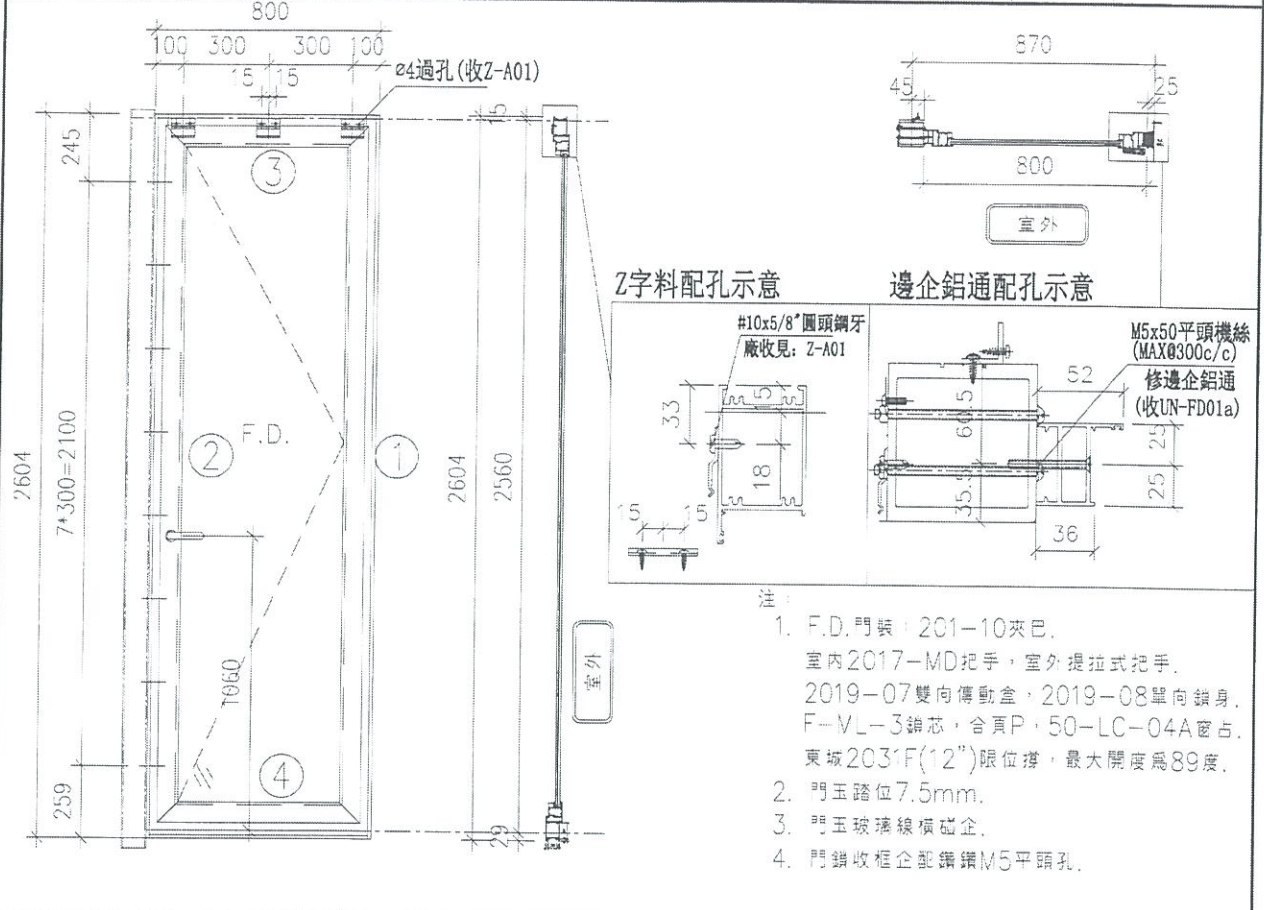


序號	料號	名稱	出苟	長度 (mm)	支幅	加工說明	加工細則		
1	X846130	生邊企		2604.0	1		頂留	15	mm
2	X846130	生邊企		2604.0	1		底留	29	mm
3	X846670	門頂橫	避位	734	1		企料底部開避位		mm
4	X846670	門底橫	避位	734	1		底橫料防水巴鋸去		mm
							水線孔在企料-----	頂	底
							安裝扣碼		
							多點鎖芯型號:		
							手柄型號:		
							限位撐型號:		
							T窗最大的開度:		
							窗玉搭位數:		

門玉用料							窗号			
序號	料號	名稱	出苟	長度 (mm)	支幅	加工說明	寬度 (W)	高度 (H)	總數	樓層
1	X846580	門玉企	45°斜口	2473.0	2		870	2560	1	8F
2	X846580	門玉橫	45°斜口	743.0	2		870	2560	1	8F
3	X85621	門玉玻璃線企	直口	2355.0	2		870	2560	1	8F
4	X85621	門玉玻璃線橫	直口	599.0	2		870	2560	1	8F
							圖號	T3CW-F-1		

(L)
724
724
724
724
724
724
724

 美特鋁質有限公司 MIDI Aluminium Fabricator Ltd.	工程號 J-837	拆圖 陳俊賢	2019.02.18
	地盤 觀塘裕民坊	復核	
名稱 框架式幕牆FD門拆圖	顏色 EC-DG-S332054 (3塗)	批准	




- 注:
- F.D.門裝: 201-10夾巴, 室內2017-MD把手, 室外提拉式把手, 2019-07雙向傳動盒, 2019-08單向鎖身, F-ML-3鎖芯, 合頁P, 50-LC-04A窗占, 東城2031F(12")限位撐, 最大開度為89度.
 - 門玉踏位7.5mm.
 - 門玉玻璃線橫企.
 - 門鎖收框企配鑄鑽M5平頭孔.

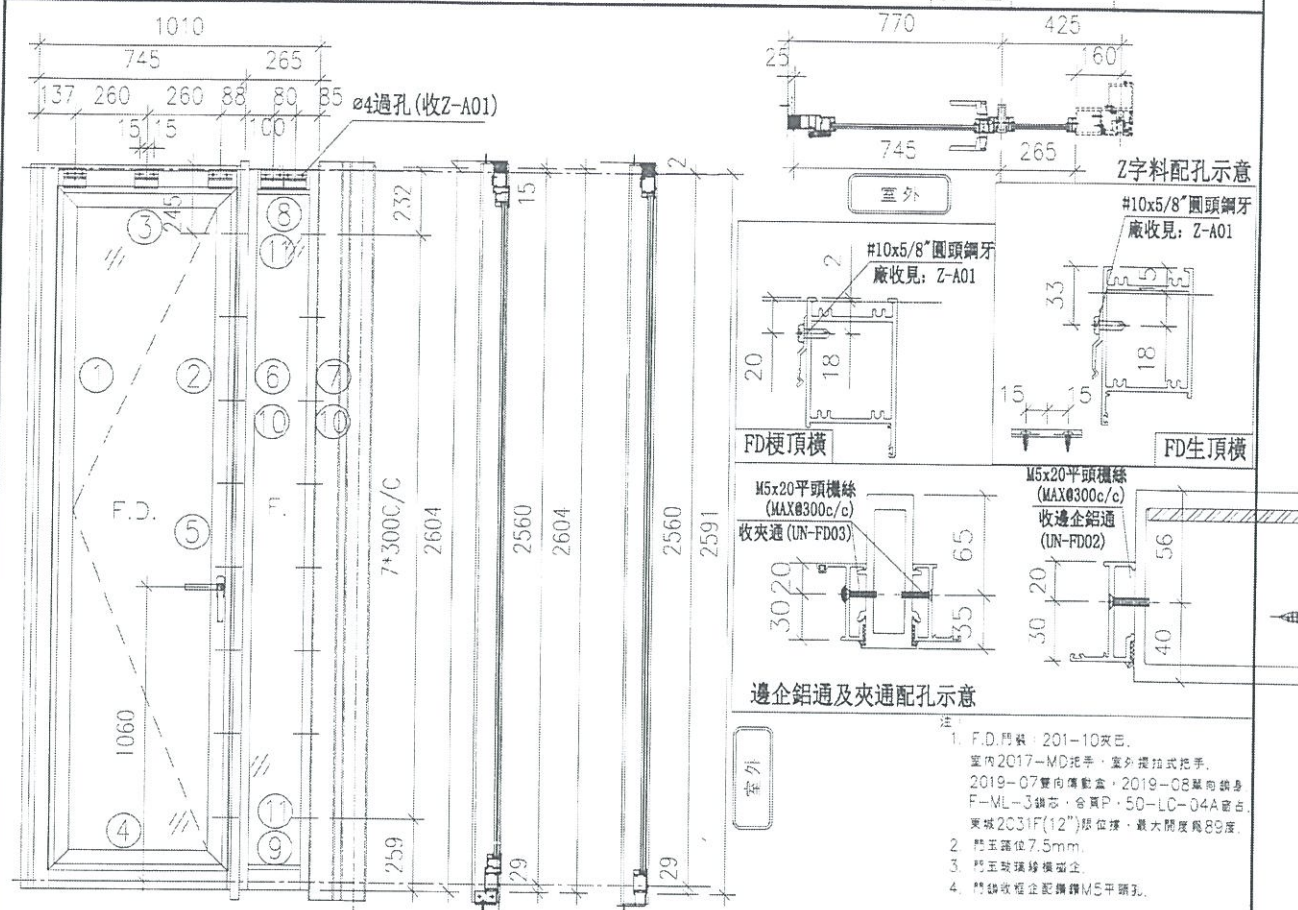
序號	料號	名稱	出筍	長度 (mm)	支幅	加工說明	加工細則				
1	X846130	生邊企		2604.0	1		頂留	15	mm		
2	X846130	生邊企		2604.0	1		底留	29	mm		
3	X846670	門頂橫	避位	734	1		企料底部開避位		mm		
4	X846670	門底橫	避位	734	1		底橫料防水巴鋸去		mm		
							水線孔在企料-----	頂	底		
							安裝扣碼				
							多點鎖芯型號:				
							手柄型號:				
							限位撐型號:				
							T窗最大的開度:				
							窗玉搭位數:				
							門款	寬度	高度	隻/幅	撐長
							F.D.R	743.0	2473.0	1	
							大圖版次		本圖版		
								日期			
							窗号	寬度 (W)	高度 (H)	總數	樓層
							T3CW-M-1	870	2560	1	8F
							T5CW-M-2	870	2560	1	8F
							T5CW-JK-1	870	2560	1	8F
							T5CW-A-3	870	2560	1	8F
							圖號	T3CW-M-1			

門玉用料

序號	料號	名稱	出筍	長度 (mm)	支幅	加工說明
1	X846580	門玉企	45°斜口	2473.0	2	
2	X846580	門玉橫	45°斜口	743.0	2	
3	X85621	門玉玻璃線企	直口	2355.0	2	
4	X85621	門玉玻璃線橫	直口	599.0	2	

(L)
724
724
724
724

 美特鋁質有限公司 MIDI Aluminium Fabricator Ltd.	工程號 J-837	拆圖 陳俊賢	2019.02.18
	地盤 觀塘裕民坊	復核	
名稱 框架式幕牆FD門拆圖	顏色 EC-DG-S332054 (3塗)	批准	



序號	料號	名稱	出苟	長度 (mm)	支幅	加工說明
1	X85653	FD門框生邊企		2604.0	1	
2	X846060	生夾企		2604.0	1	
3	X846670	門頂橫	避位	640.5	1	
4	X846670	門底橫	避位	640.5	1	
5	X848890	FD門夾通	直口	2655	1	
6	X846050	梗夾企		2591.0	1	
7	X846050	梗夾企		2591	1	
8	X846670	梗門頂橫	避位	224	1	
9	X846670	梗門底橫	避位	224	1	
10	X85621	梗門玻璃線企	直口	2445	2	
11	X85621	梗門玻璃線橫	直口	192	2	

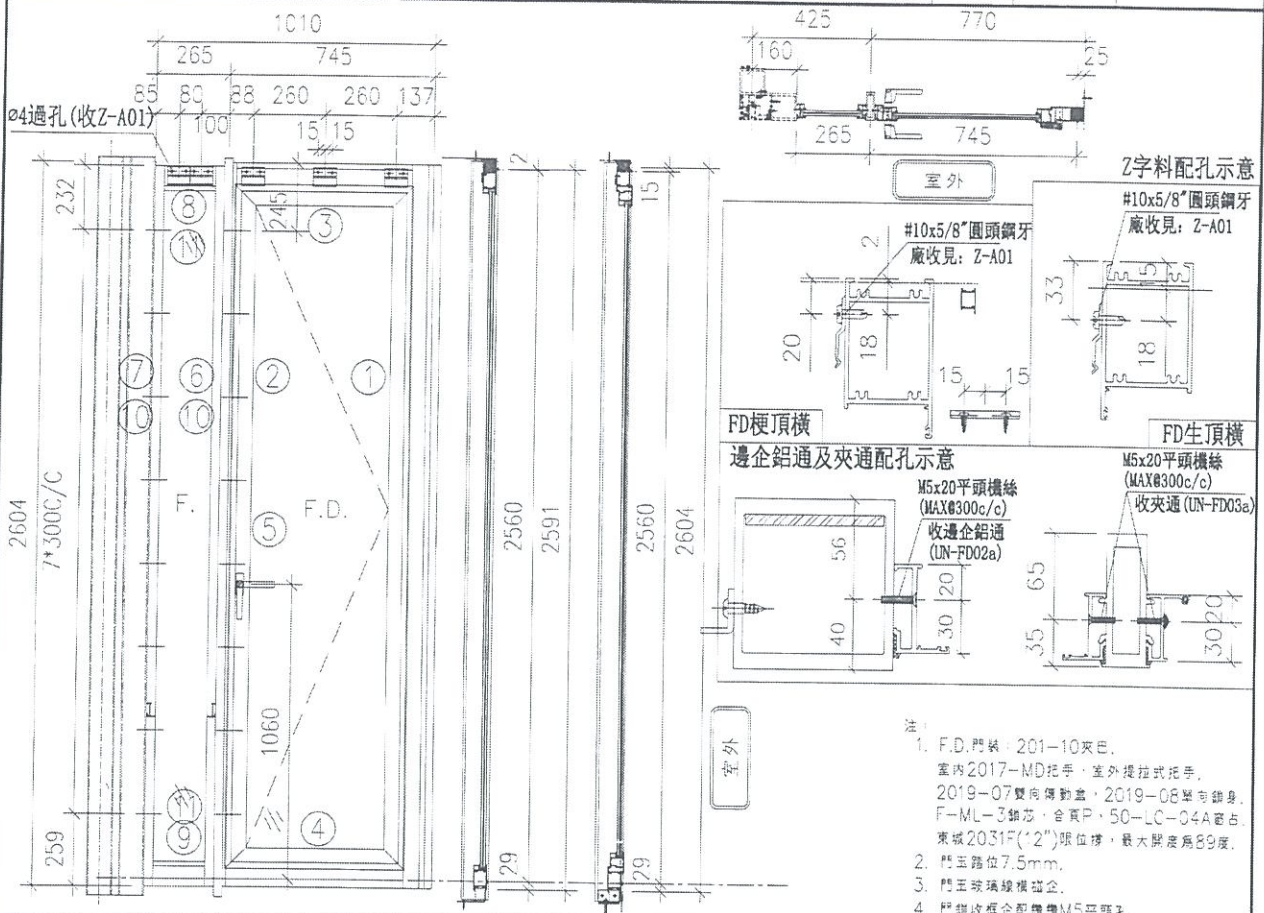
加工細則			
頂留	15	mm	
底留	29	mm	
企料底部開避位		mm	
底橫料防水巴鋸去		mm	
水線孔在企料-----	頂	底	
安裝扣碼			
多點鎖芯型號:			
手柄型號:			
限位撐型號:			
T窗最大的開度:			
窗玉搭位數:			

門玉用料

序號	料號	名稱	出苟	長度 (mm)	支幅	加工說明
1	X846580	門玉企	45°斜口	2473.0	2	
2	X846580	門玉橫	45°斜口	649.5	2	
3	X85621	門玉玻璃線企	直口	2355.0	2	
4	X85621	門玉玻璃線橫	直口	505.5	2	

門款	寬度	高度	雙/幅	撐長
F.D.L	649.5	2473.0	1	
大圖版次		本圖版		
窗号	(4)	日期		
TICW-J-2	1195	2560	1	8F
	630.5			

 美特鋁質有限公司 MDI Aluminium Fabricator Ltd.	工程號 J-837	拆圖 陳俊賢	2019.02.18
	地盤 觀塘裕民坊	復核	
名稱 框架式幕牆FD門拆圖	顏色 EC-DG-S332054 (3塗)	批准	




序號	料號	名稱	出荷	長度 (mm)	支/幅	加工說明
1	X85653	FD門框生邊企		2604.0	1	
2	X846060	生夾企		2604.0	1	
3	X846670	門頂橫	避位	640.5	1	
4	X846670	門底橫	避位	640.5	1	
5	X848890	FD門夾通	直口	2655	1	
6	X846050	梗夾企		2591.0	1	
7	X846050	梗夾企		2591	1	
8	X846670	梗門頂橫	避位	224	1	
9	X846670	梗門底橫	避位	224	1	
10	X85621	梗門玻璃線企	直口	2445	2	
11	X85621	梗門玻璃線橫	直口	192	2	

加工細則		
頂留	15	mm
底留	29	mm
企料底部開避位		mm
底橫料防水巴鋸去		mm
水線孔在企料-----	頂	底
安裝扣碼		
多點鎖芯型號:		
手柄型號:		
限位撐型號:		
T窗最大的開度:		
窗玉搭位數:		

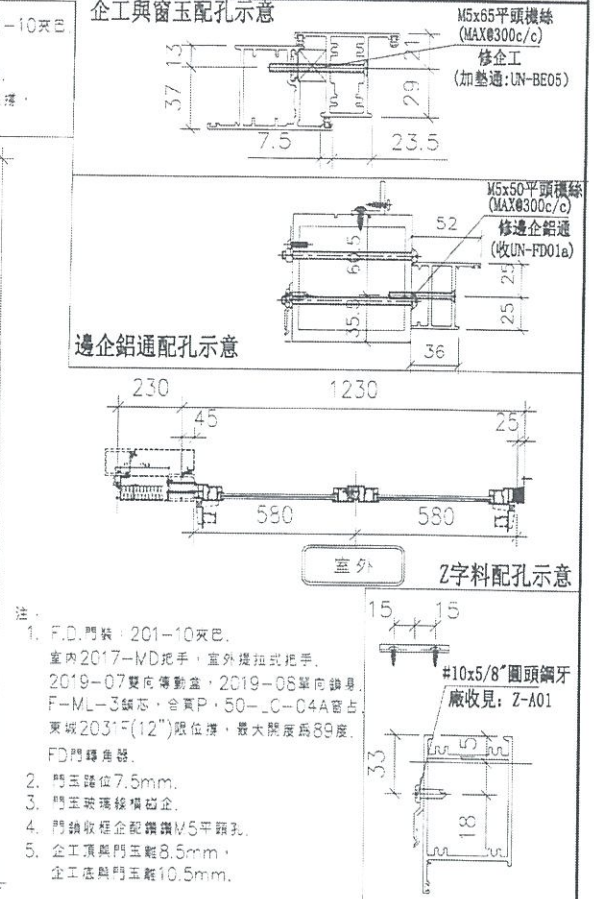
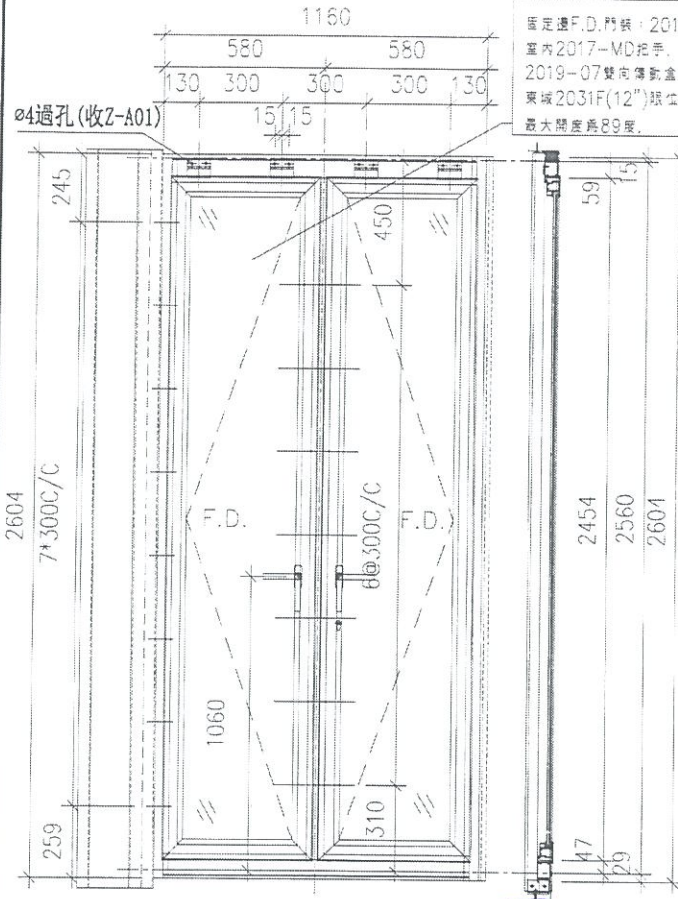
門款	寬度	高度	隻/幅	撐長
F.D.R	649.5	2473.0	1	
大圖版次		本圖版		
窗号	(1)	日期		
TICW-K-1	1107	高度 (H)	總數	樓層
	630.5	2560	1	8F
圖號	TICW-K-1			

門玉用料

序號	料號	名稱	出荷	長度 (mm)	支/幅	加工說明
1	X846580	門玉企	45°斜口	2473.0	2	
2	X846580	門玉橫	45°斜口	649.5	2	
3	X85621	門玉玻璃線企	直口	2335.0	2	
4	X85621	門玉玻璃線橫	直口	505.5	2	

 美特鋁質有限公司 MIDI Aluminium Fabricator Ltd.	工程號	J-837	拆圖	陳俊賢	2019.02.18
	地盤	觀塘裕民坊	復核		


名稱	框架式幕牆FD門拆圖	顏色	EC-DG-S332054 (3塗)	批准	
----	------------	----	--------------------	----	--

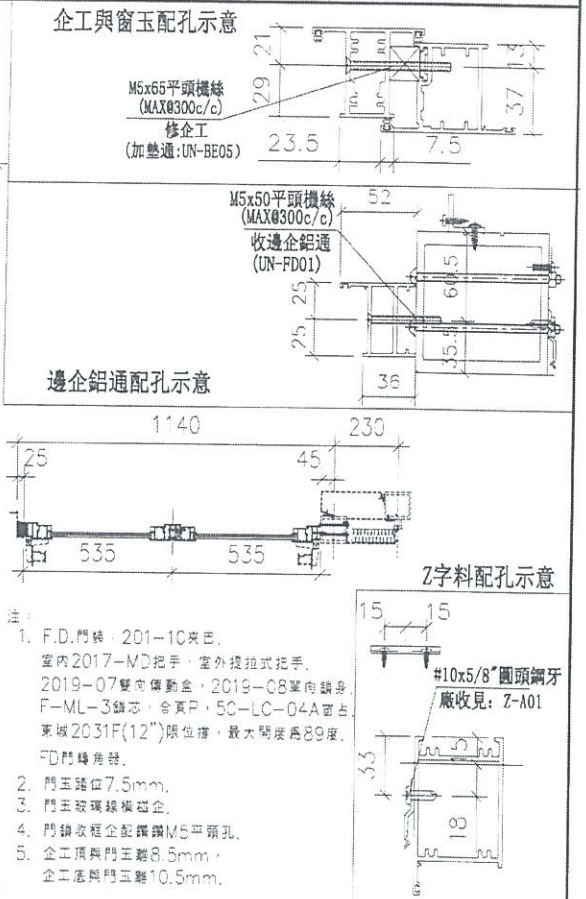
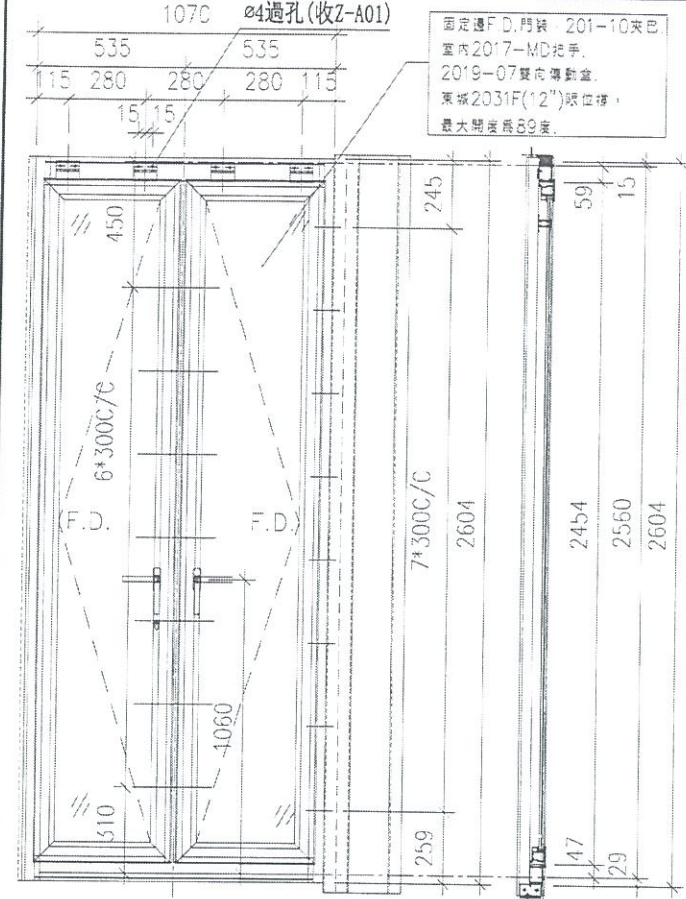


序號	料號	名稱	出荷	長度 (mm)	支幅	加工說明	加工細則				
1	X846130	生邊企		2604.0	1		頂留	15	mm		
2	X846130	生邊企		2604.0	1		底留	29	mm		
3	X846670	門頂橫	避位	1094.0	1		企料底部開避位		mm		
4	X846670	門底橫	避位	1094.0	1		底橫料防水巴鋸去		mm		
							水線孔在企料-----	頂	底		
							安裝扣碼				
							多點鎖芯型號：				
							手柄型號：				
							限位撐型號：				
							T窗最大的開度：				
							窗玉搭位數：				
							門款	寬度	高度	隻/幅	撐長
							F.D.L	543.5	2473.0	1	
							F.D.R	543.5	2473.0	1	
							大圖版次		本圖版		
							日期				
							窗号	高度 (H)	總數	樓層	
							T5CW-JK-1	2500	1	8F	
							圖號	T5CW-JK-1			

左門玉用料						
序號	料號	名稱	出荷	長度 (mm)	支幅	加工說明
1	X846580	門玉企	45°斜口	2473.0	2	
2	X846580	門玉橫	45°斜口	543.5	2	
3	X85621	門玉玻璃線企	直口	2355.0	2	
4	X85621	門玉玻璃線橫	直口	399.5	2	
5	X846090	企工		2454.0	1	

右門玉用料						
序號	料號	名稱	出荷	長度 (mm)	支幅	加工說明
1	X846580	門玉企	45°斜口	2473.0	2	
2	X846580	門玉橫	45°斜口	543.5	2	
3	X85621	門玉玻璃線企	直口	2355.0	2	
4	X85621	門玉玻璃線橫	直口	399.5	2	

 美特鋁質有限公司 MID Aluminium Fabricator Ltd.	工程號 J-837	拆圖 陳俊賢	2019.02.18
	地盤 觀塘裕民坊	復核	
名稱 框架式幕牆FD門拆圖	顏色 EC-DG-S332054 (3塗)	批准	



- 注:
1. F.D.門鎖: 201-10夾巴, 室內2017-MD把手, 室外提籠式把手, 2019-07雙向傳動盒, 2019-08單向鎖身, F-ML-3鎖芯, 合頁P, 5C-LC-04A窗舌, 東城2031F(12'')限位桿, 最大開度為89度, FD門轉角器.
 2. 門玉踏位7.5mm.
 3. 門玉玻璃線企.
 4. 門鎖收程企配鑽鑿M5平頭孔.
 5. 企工頂與門玉差8.5mm, 企工底與門玉差10.5mm.

序號	料號	名稱	出荷	長度 (mm)	支/幅	加工說明
1	X846130	生邊企		2604.0	1	
2	X846130	生邊企		2604.0	1	
3	X846670	門頂橫	避位	1004.0	1	
4	X846670	門底橫	避位	1004.0	1	

加工細則		
頂留	15	mm
底留	29	mm
企料底部開避位		mm
底橫料防水巴鋸去		mm
水線孔在企料-----	頂	底
安裝扣碼		
多點鎖芯型號:		
手柄型號:		
限位桿型號:		
T窗最大的開度:		
窗玉搭位數:		

左門玉用料

序號	料號	名稱	出荷	長度 (mm)	支/幅	加工說明
1	X846580	門玉企	45°斜口	2473.0	2	
2	X846580	門玉橫	45°斜口	498.5	2	
3	X85621	門玉玻璃線企	直口	2355.0	2	
4	X85621	門玉玻璃線橫	直口	354.5	2	

門款	寬度	高度	隻/幅	撐長
F.D.L	498.5	2473.0	1	
F.D.R	498.5	2473.0	1	
大圖版次		本圖版		
窗號		日期		

右門玉用料

序號	料號	名稱	出荷	長度 (mm)	支/幅	加工說明
1	X846580	門玉企	45°斜口	2473.0	2	
2	X846580	門玉橫	45°斜口	498.5	2	
3	X85621	門玉玻璃線企	直口	2355.0	2	
4	X85621	門玉玻璃線橫	直口	354.5	2	
5	X846090	企工		2454.0	1	

窗號	高度 (H)	總數	樓層
T2CW-N-1	2500	1	8F

圖號 T2CW-N-1