



工程指示 / 要求簡箋(E.I.)

工程指示編號：EI / 0250 / 19

修改版次：A

工程編號：J - 837

工程名稱：觀塘裕民坊

工程項目：幕牆 死牆二合一 廠用橫料遮醜片(T3)

收件人：生統 / 永林

發件人：Eric Liu

日期：25/02/2019

要求提供 / 確認 事項：

- | | | |
|------------------------------------|-------------------------------------|-------------------------------|
| <input type="checkbox"/> 初步鋁料 B.M. | <input type="checkbox"/> 加工拆圖，然後生產 | <input type="checkbox"/> 尺寸表 |
| <input type="checkbox"/> 正式鋁料 B.M. | <input type="checkbox"/> 技術上資料 / 指示 | <input type="checkbox"/> 報價 |
| <input type="checkbox"/> 配件 B.M. | <input type="checkbox"/> 樣辦或貨品說明書 | <input type="checkbox"/> 分判合約 |
| <input type="checkbox"/> 其他：_____ | | |

內容：

請按加工圖生產死牆二合一 橫料用遮醜片 (T3)(廠用)

A 版: 0.5mm 鋁板改用 0.8mm 鋁板

謝謝！

請在 2019/ 2 / 28 前完成上列要求。

附：10 頁加工圖

以上項目為：

- 原合約工程包 原合約工程加 / 減賬 新工程報價

原因：-

分發東莞各部門：

- () 生產技術總監 連附件 (/) 技術部 連附件 () 生產部 連附件 () 機械設計部 連附件
 () 採購部 連附件 (/) 生產統籌部 連附件
 () 質檢部 連附件 () 會計部 連附件 () 報關組 連附件 () 其他 楊榮輝 連附件

分發其他分判：

- () 王禮秋 連附件

分發香港各部門：

- () 行政部 連附件 () 會計部 連附件 () 統籌部 連附件 () 工程部地盤科文 連附件
 () 採購部 連附件 () QS 部 連附件 () 維修部 連附件 () 其他 _____ 連附件

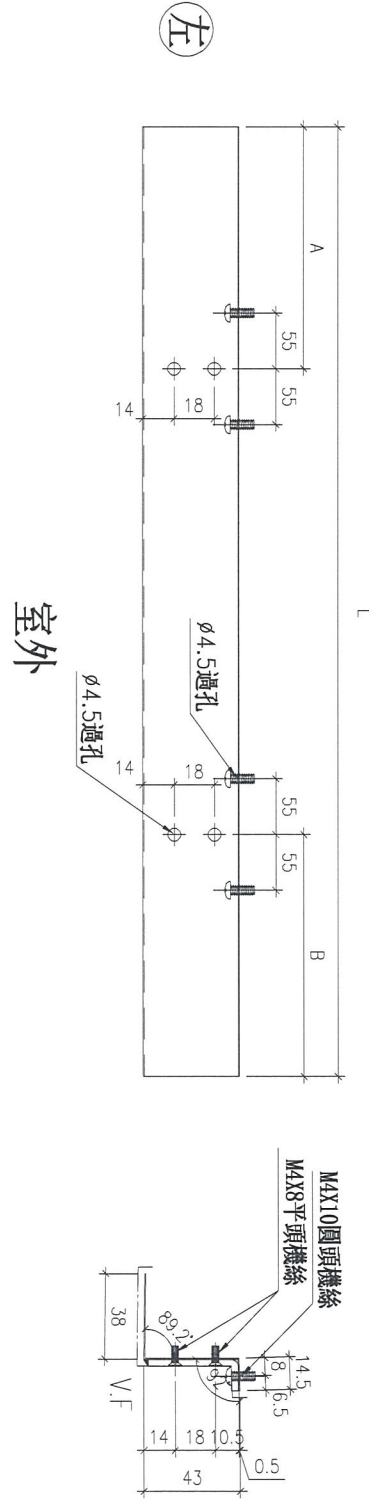
傳遞編號：

HK 0458 /19

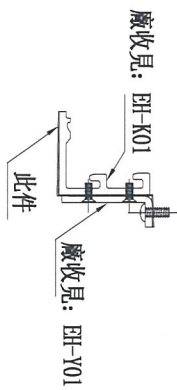
發件人簽署：

項目經理簽署：

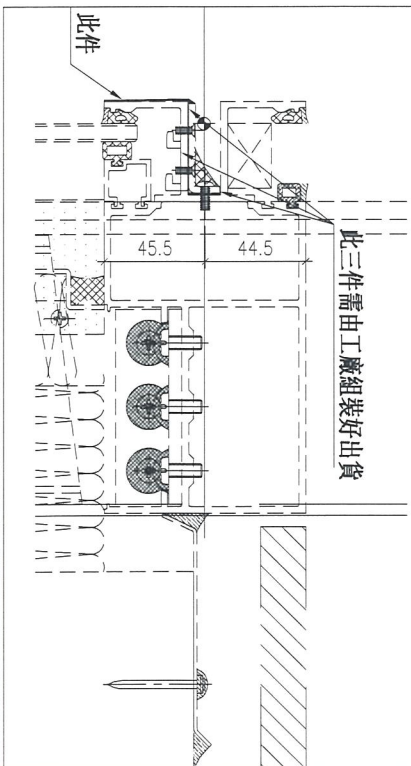
數據參見：EH-B301-1



工廠組裝示意



地盤安裝示意圖



名稱	鋁板拆圖	制圖	陳俊賢	2019.01.17	修改		
材料	0.5mm鋁板 0.8mm 矽板	復核	謝永林	2019.01.18	日期		
顏色	UCT803649FXL-3	批准			圖號	EH-B301	

拆圖參見：EH-B301

EG-DWG3

物料編號		L	數量	A	B	分格尺寸	使用位置	樓層	死牆二合一分格 (參考用)	SHL分格	梗窗分格	SHR分格
EH-B301	1777.5	3	無	642.5	1792.5	T3CW-E-1	7F~9F			1142.5	650	
EH-B302	1752.5	3	無	642.5	1767.5	T3CW-M-1	7F~9F			1117.5	650	
EH-B303	1552.5	3	442.5	無	1567.5	T3CW-L-2	7F~9F	450		1117.5		
EH-B304	2202.5	3	642.5	442.5	2217.5	T3CW-K-1	7F~9F	650		1117.5	450	
EH-B305	2127.5	3	642.5	442.5	2142.5	T3CW-J-1	7F~9F	650		1042.5	450	
EH-B306	2578	3	642.5	無	2690	T3CW-H-3	7F~9F	650		2040		
EH-B307	2327.5	3	642.5	642.5	2342.5	T3CW-H-1	7F~9F	650		1042.5	650	
EH-B308	2202.5	3	442.5	642.5	2217.5	T3CW-C-2	7F~9F	450		1117.5	650	
EH-B309	1777.5	3	642.5	無	1792.5	T3CW-B-2	7F~9F	650		1142.5		
EH-B310	1995	3	無	442.5	2010	T3CW-B-1	7F~9F			1560	450	
EH-B311	1995	3	442.5	無	2010	T3CW-A-2	7F~9F	450		1560		
EH-B312	2160	3	642.5	無	2175	T3CW-A-1	7F~9F	650		1525		
EH-B313	1777.5	3	無	642.5	1792.5	T3CW-A-1	7F~9F			1142.5	650	
EH-B314	1770	3	無	542.5	1785	T3CW-F-2	7F~9F			1235	550	
EH-B315	2195	3	442.5	442.5	2210	T3CW-F-2	7F~9F	450		1310	450	
合計：		45										

名稱	鋁板拆圖	制圖	陳俊賢	2019.01.17	修改	
材料	0.5mm鋁板 2-8mm玻璃板	復核	謝永林	2019.01.18	日期	
顏色	UCT803649FXL-3	批准			圖號	EH-B301-1

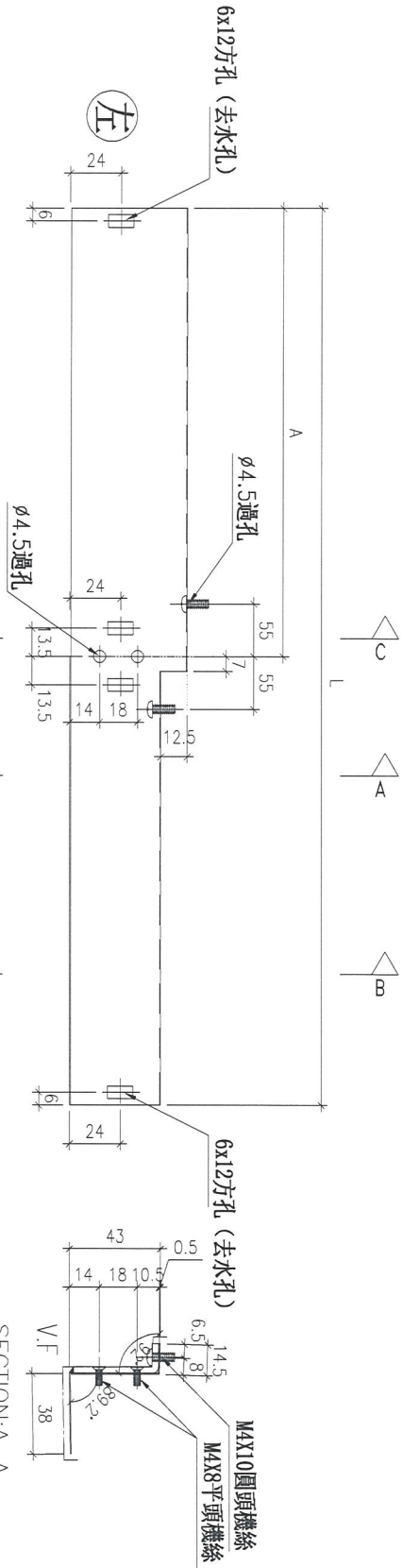


美特鋁質 有限公司
MIDI Aluminium Fabricator Ltd.

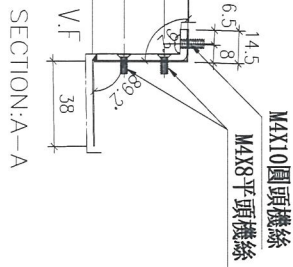
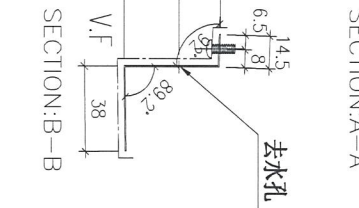
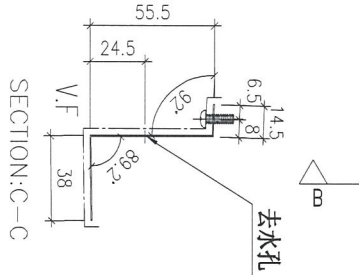
工程號 J-837 地盤 觀塘裕民坊

 美特鋁質 有限公司 MIDI Aluminium Fabricator Ltd.			
工程號	J-837	地盤	觀塘裕民坊

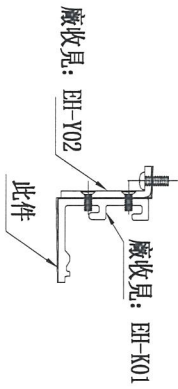
數據參見: EH-B301a-1



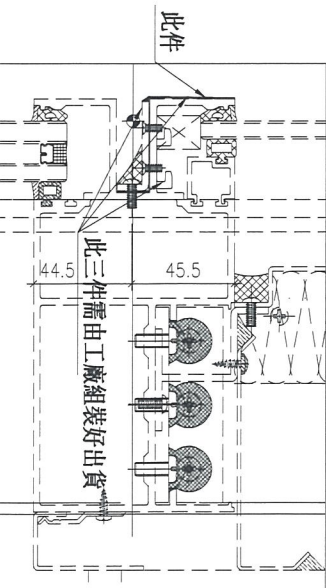
室外



工廠組裝示意



地盤安裝示意圖



名稱	鋁板拆圖	制圖	陳俊賢	2019.01.17	修改		
材料	0.5mm鋁板 <i>0.8mm鋁板</i>	復核	謝永林	2019.01.18	日期		
顏色	UCT803649FXL-3	批准			圖號	EH-B301a	

拆圖參見：EH-B301a



美特鋁質 有限公司
MIDI Aluminium Fabricator Ltd.

工程號	J-837	地盤	觀塘裕民坊
-----	-------	----	-------

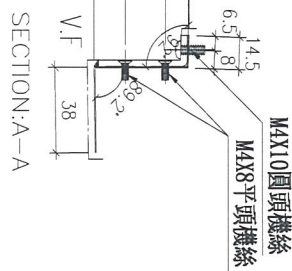
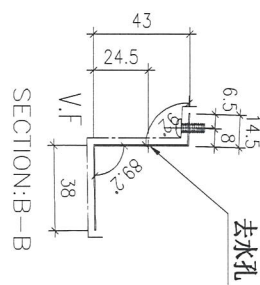
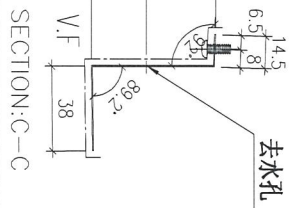
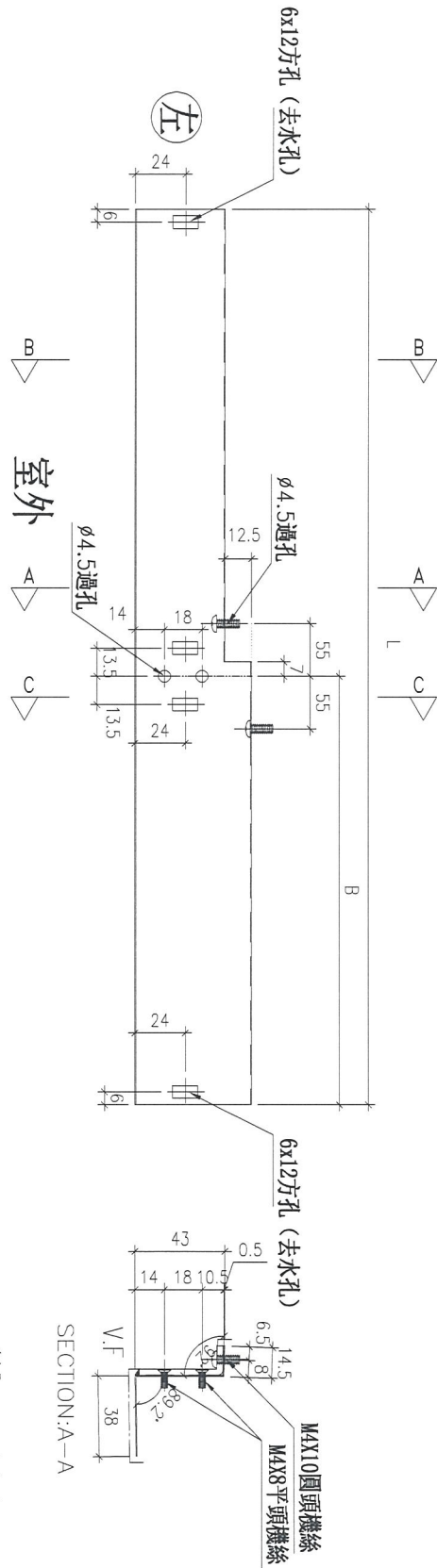
物料編號	L	數量	A	分格尺寸	使用位置	樓層	SHL分格	梗窗分格
EH-B303a	1552.5	3	442.5	1567.5	T3CW-L-2	7F~9F	450	1117.5
EH-B306a	2578	3	642.5	2690	T3CW-H-3	7F~9F	650	2040
EH-B309a	1777.5	3	642.5	1792.5	T3CW-B-2	7F~9F	650	1142.5
EH-B311a	1995	3	442.5	2010	T3CW-A-2	7F~9F	450	1560
EH-B312a	2160	3	642.5	2175	T3CW-A-1	7F~9F	650	1525
合計：		15						

死牆二合一分格 (參考用)

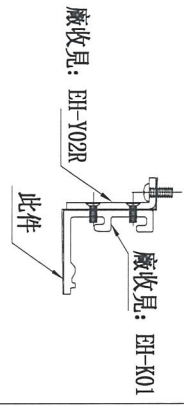
名稱	鋁板拆圖	制圖	陳俊賢	2019.01.17	修改		
材料	0.5mm鋁板 0.8mm鋁板	復核	謝永林	2019.01.18	日期		
顏色	UCT803649FXL-3	批准			圖號	EH-B301a-1	

 美特鋁質 有限公司 MIDI Aluminium Fabricator Ltd.			
工程號	J-837	地盤	觀塘裕民坊

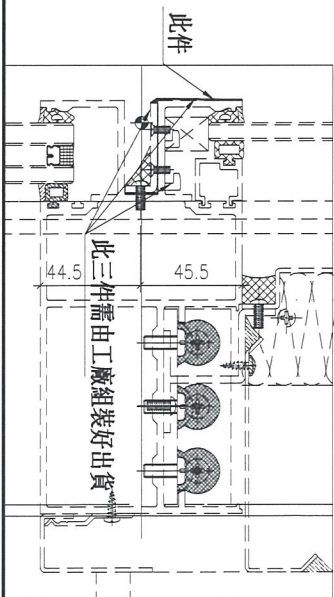
數據參見: EH-B302aR-1



工廠組裝示意



地盤安裝示意圖



名稱	鋁板拆圖	制圖	陳俊賢	2019.01.24	修改		
材料	08 1.5mm鋁板	復核	謝永林	2019.01.24	日期		
顏色	UCT803649FXL-3	批准			圖號	EH-B302aR	

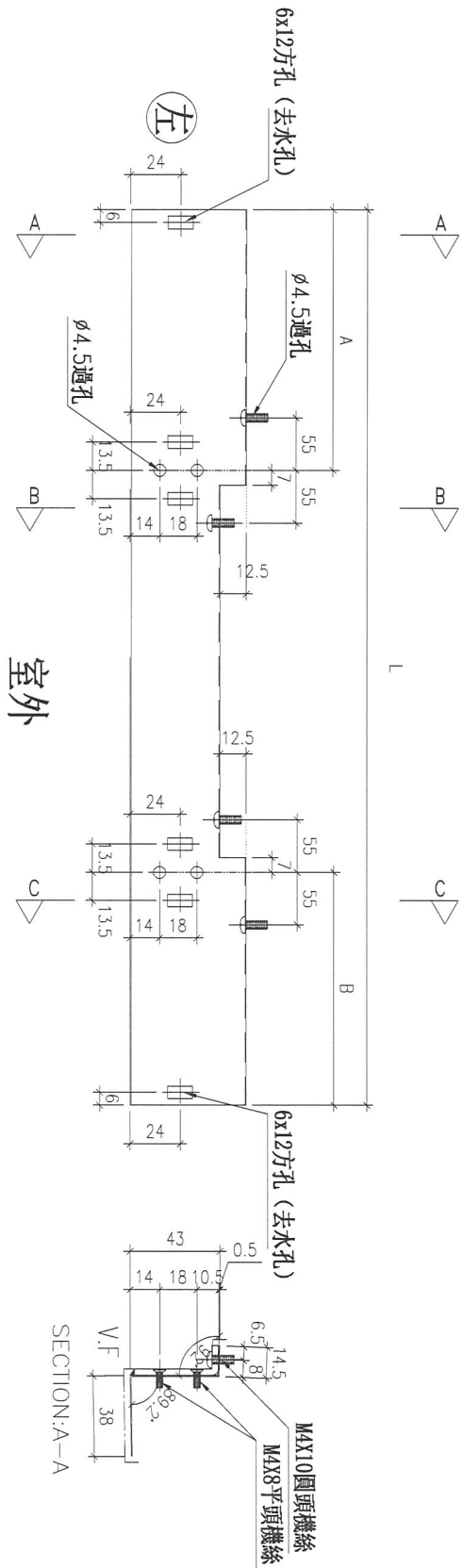
拆圖參見：EH-B302aR

 美特鋁質有限公司 MIDI Aluminium Fabricator Ltd.			
工程號	J-837	地盤	觀塘裕民坊

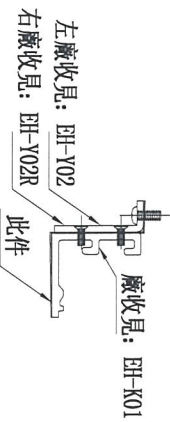
物料編號	L	數量	B	分格尺寸	使用位置	樓層	死牆二合一分格 (參考用)	SHR分格
EH-B301aR	1777.5	3	642.5	1792.5	T3CW-E-1	7F~9F	1142.5	650
EH-B302aR	1752.5	3	642.5	1767.5	T3CW-M-1	7F~9F	1117.5	650
EH-B310aR	1995	3	442.5	2010	T3CW-B-1	7F~9F	1560	450
EH-B313aR	1777.5	3	642.5	1792.5	T3CW-A-1	7F~9F	1142.5	650
EH-B314aR	1770	3	542.5	1785	T3CW-F-2	7F~9F	1235	550
合計：		15						

名稱	鋁板拆圖	制圖	陳俊賢	2019.01.24	修改		
材料	1.5mm鋁板	復核	謝永林	2019.01.24	日期		
顏色	UCT803649FXL-3	批准			圖號	EH-B302aR-1	

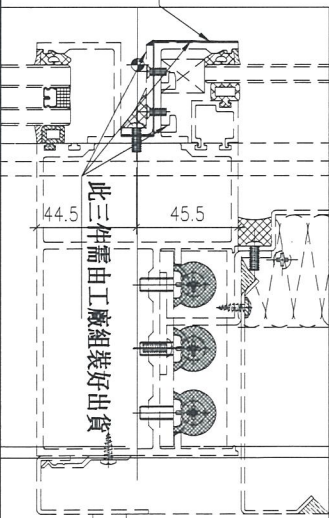
數據參見: EH-B304aW-1



工廠組裝示意



地盤安裝示意圖



名稱	鋁板拆圖	制圖	陳俊賢	2019.01.24	修改	
材料	0.5mm鋁板	復核	謝永林	2019.01.24	日期	
顏色	UCT803649FXL-3	批准			圖號	EH-B304aW



美特鋁質有限公司
MIDI Aluminium Fabricator Ltd.

工程號 J-837 地盤 觀塘裕民坊

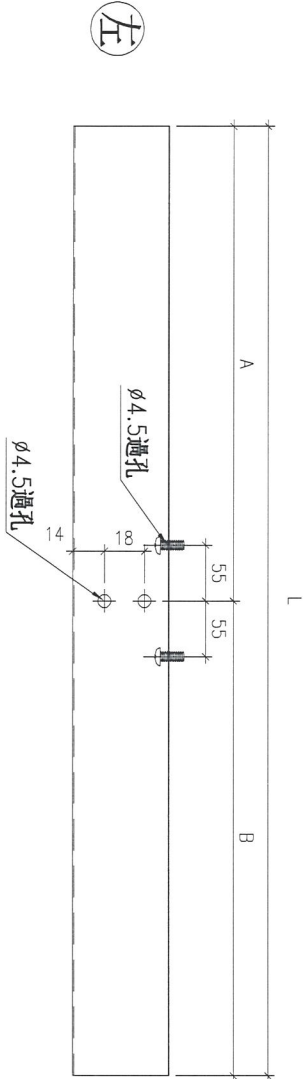
拆圖參見: EH-B304aW

物料編號	L	數量	A	B	分格尺寸	使用位置	樓層	死牆二合一分格 (參考用)		
								SHL分格	梗窗分格	SHR分格
EH-B304aW	2202.5	3	642.5	442.5	2217.5	T3CW-K-1	7F~9F	650	1117.5	450
EH-B305aW	2127.5	3	642.5	442.5	2142.5	T3CW-J-1	7F~9F	650	1042.5	450
EH-B307aW	2327.5	3	642.5	642.5	2342.5	T3CW-H-1	7F~9F	650	1042.5	650
EH-B308aW	2202.5	3	442.5	642.5	2217.5	T3CW-C-2	7F~9F	450	1117.5	650
EH-B315aW	2195	3	442.5	442.5	2210	T3CW-F-2	7F~9F	450	1310	450
合計:		15								

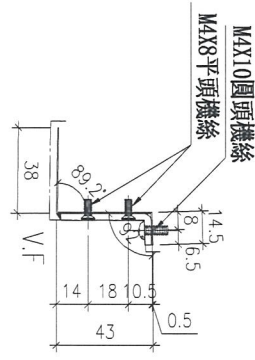
名稱	鋁板拆圖	制圖	陳俊賢	2019.01.24	修改		
材料	0.5mm鋁板	復核	謝永林	2019.01.24	日期		
顏色	UCT803649FXL-3	批准			圖號	EH-B304aW-1	

物料編號	L	數量	A	B	分格尺寸	使用位置	樓層	SHR分格	SHL分格
EH-B01	1085	3	442.5	642.5	1100	T3CW-F-1	7F~9F	450	650
EH-B02	1085	3	642.5	442.5	1100	T3CW-F-1	7F~9F	650	450
EH-B03	1085	3	442.5	642.5	1100	T3CW-E-1	7F~9F	450	650
EH-B04	1285	3	642.5	642.5	1300	T3CW-B-2	7F~9F	650	650
EH-B05	885	3	442.5	442.5	900	T3CW-D-1	7F~9F	450	450
EH-B06	885	3	442.5	442.5	900	T3CW-G-1	7F~9F	450	450

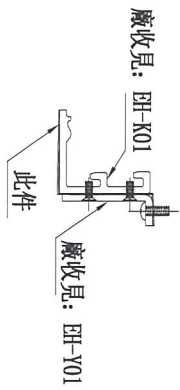
死牆二合一分格 (參考用)



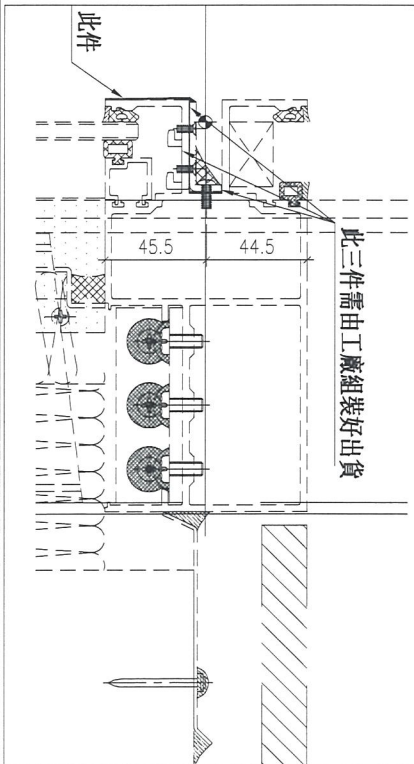
室外



工廠組裝示意

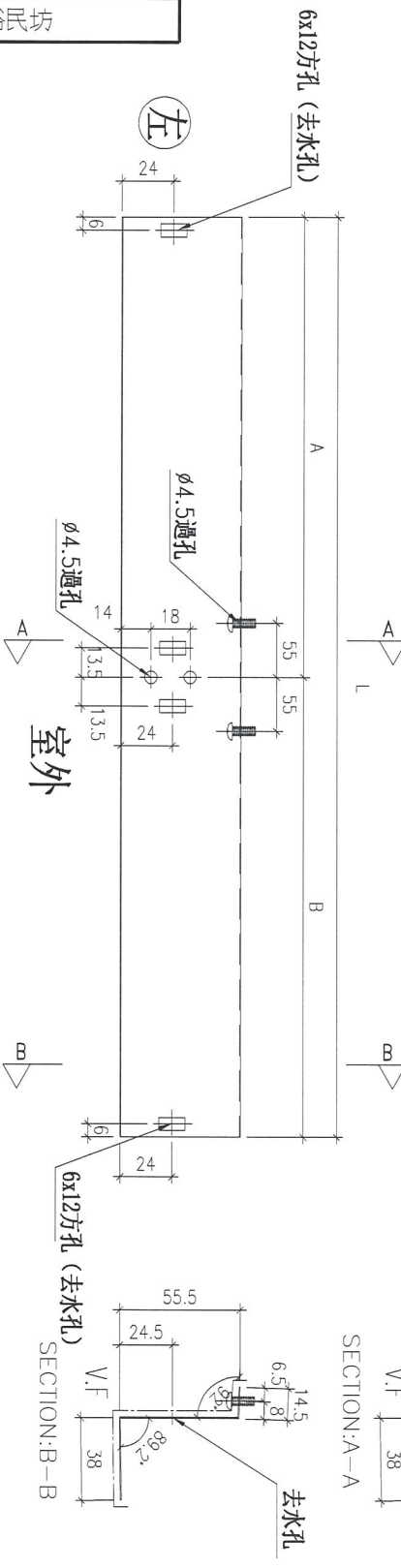


地盤安裝示意圖

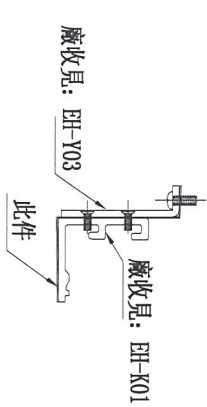


名稱	鋁板拆圖	制圖	陳俊賢	2019.01.17	修改	
材料	0.5mm鋁板	復核	謝永林	2019.01.18	日期	
顏色	UCT803649FXL-3	批准			圖號	EH-B01

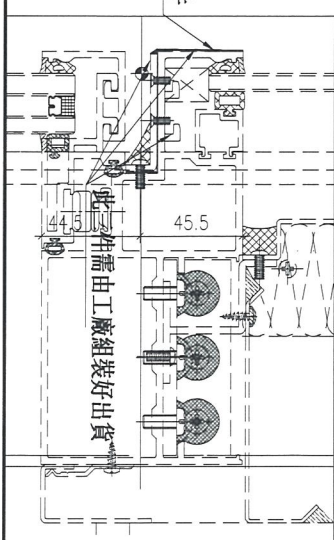
物料編號	L	數量	A	B	分格尺寸	使用位置	死牆二合一分格 (參考用)		
							樓層	SHR分格	SHL分格
EH-B01a	1085	3	442.5	642.5	1100	T3CW-F-1	7F~9F	450	650
EH-B02a	1085	3	642.5	442.5	1100	T3CW-F-1	7F~9F	650	450
EH-B03a	1085	3	442.5	642.5	1100	T3CW-E-1	7F~9F	450	650
EH-B04a	1285	3	642.5	642.5	1300	T3CW-B-2	7F~9F	650	650
EH-B05a	885	3	442.5	442.5	900	T3CW-D-1	7F~9F	450	450
EH-B06a	885	3	442.5	442.5	900	T3CW-G-1	7F~9F	450	450



工廠組裝示意



地盤安裝示意圖



名稱	鋁板拆圖	制圖	陳俊賢	2019.01.17	修改	
材料	0.5mm鋁板	復核	謝永林	2019.01.18	日期	
顏色	UCT803649FXL-3	批准			圖號	EH-B01a