



工程指示 / 要求簡箋(E.I.)

工程指示編號：EI / 0245 / 19

修改版次：-

工程編號：J - 837

工程名稱：觀塘裕民坊

工程項目：幕牆 死牆二合一 廠用橫料遮醜片(T5)

收件人：生統 / 永林

發件人：Eric Liu

日期：21/02/2019

要求提供 / 確認 事項：

- | | | |
|------------------------------------|-------------------------------------|-------------------------------|
| <input type="checkbox"/> 初步鋁料 B.M. | <input type="checkbox"/> 加工拆圖，然後生產 | <input type="checkbox"/> 尺寸表 |
| <input type="checkbox"/> 正式鋁料 B.M. | <input type="checkbox"/> 技術上資料 / 指示 | <input type="checkbox"/> 報價 |
| <input type="checkbox"/> 配件 B.M. | <input type="checkbox"/> 樣辦或貨品說明書 | <input type="checkbox"/> 分判合約 |
| <input type="checkbox"/> 其他：_____ | | |

內容：

請按加工圖生產死牆二合一 橫料用遮醜片 (T5)(廠用)

謝謝！

請在 2019/ 2 / 28 前完成上列要求。

附：2 頁圖登，4 頁 BM，12 頁加工圖，12 頁位置圖

以上項目為：

- 原合約工程包 原合約工程加 / 減賬 新工程報價

原因：-

分發東莞各部門：

- () 生產技術總監 連附件 (/) 技術部 連附件 *永林* () 生產部 連附件 () 機械設計部 連附件
 () 採購部 連附件 (/) 生產統籌部 連附件 *永林*
 () 質檢部 連附件 () 會計部 連附件 () 報關組 連附件 () 其他 楊榮輝 連附件

分發其他分判：

- () 王禮秋 連附件

分發香港各部門：

- () 行政部 連附件 () 會計部 連附件 () 統籌部 連附件 (/) 工程部地盤科文 連附件 *楊榮輝*
 () 採購部 連附件 () QS 部 連附件 () 維修部 連附件 () 其他 _____ 連附件

傳遞編號：

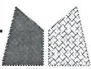
HK 0440 / 19

發件人簽署：


Eric Liu

項目經理簽署：

永林

| | | | | | | |
|---|------------------|-----------|--------|------------|------|------------------|
|  美特鋁質 有限公司 MTDI Aluminium Fabricator Ltd. | 工程號: J-837 | 計算: 邱紅 | 日期: | 2019.02.16 | | 送呈: 胡哥 |
| | 地盤名稱: 觀塘裕民坊 | 核對: 謝永林 | 日期: | 2019.02.16 | | 副本: |
| 廠用鋁板B.M.表 | 項目類別: T5 (7F~9F) | 批准: | 日期: | | | |
| BM編號: 837-CW-M01-F-BP04 | 修改版次: | A/C Code: | 總V.F.: | 29.20 | 總重量: | 48.07 此BM依據 資料計算 |

| 序號 | 修改內容 | 鋁板圖號 | 鋁板名稱 | 顏色 | 實用 | 後備 | 總數 | 總重量 | 單件展 開面積 | 總展開面 積 | 單件V.F. | 總V.F. | 備註 |
|----|------|---------|----------|----------------------------|----|----|----|-------|------------|-----------|--------|-------|----|
| | | | | | | | | | 平方米 | | 平方米 | | |
| 1 | | EH-B501 | 0.5mm厚鋁板 | UCT803649FXL-3 (香檳金) (香檳金) | 3 | | 3 | 1.011 | 0.249 | 0.746 | 0.251 | 0.754 | |
| 2 | | EH-B502 | 0.5mm厚鋁板 | UCT803649FXL-3 (香檳金) | 3 | | 3 | 0.745 | 0.183 | 0.550 | 0.185 | 0.556 | |
| 3 | | EH-B503 | 0.5mm厚鋁板 | UCT803649FXL-3 (香檳金) | 3 | | 3 | 0.525 | 0.129 | 0.387 | 0.131 | 0.392 | |
| 4 | | EH-B504 | 0.5mm厚鋁板 | UCT803649FXL-3 (香檳金) | 3 | | 3 | 0.839 | 0.206 | 0.619 | 0.208 | 0.625 | |
| 5 | | EH-B505 | 0.5mm厚鋁板 | UCT803649FXL-3 (香檳金) | 3 | | 3 | 0.719 | 0.177 | 0.531 | 0.179 | 0.536 | |
| 6 | | EH-B506 | 0.5mm厚鋁板 | UCT803649FXL-3 (香檳金) | 3 | | 3 | 0.719 | 0.177 | 0.531 | 0.179 | 0.536 | |
| 7 | | EH-B507 | 0.5mm厚鋁板 | UCT803649FXL-3 (香檳金) | 3 | | 3 | 0.839 | 0.206 | 0.619 | 0.208 | 0.625 | |
| 8 | | EH-B508 | 0.5mm厚鋁板 | UCT803649FXL-3 (香檳金) | 3 | | 3 | 0.599 | 0.147 | 0.442 | 0.149 | 0.447 | |
| 9 | | EH-B509 | 0.5mm厚鋁板 | UCT803649FXL-3 (香檳金) | 3 | | 3 | 0.755 | 0.186 | 0.557 | 0.188 | 0.563 | |
| 10 | | EH-B510 | 0.5mm厚鋁板 | UCT803649FXL-3 (香檳金) | 3 | | 3 | 0.755 | 0.186 | 0.557 | 0.188 | 0.563 | |
| 11 | | EH-B511 | 0.5mm厚鋁板 | UCT803649FXL-3 (香檳金) | 3 | | 3 | 0.482 | 0.119 | 0.356 | 0.120 | 0.360 | |
| 12 | | EH-B512 | 0.5mm厚鋁板 | UCT803649FXL-3 (香檳金) | 3 | | 3 | 0.838 | 0.206 | 0.618 | 0.208 | 0.625 | |
| 13 | | EH-B513 | 0.5mm厚鋁板 | UCT803649FXL-3 (香檳金) | 3 | | 3 | 0.720 | 0.177 | 0.531 | 0.179 | 0.537 | |
| 14 | | EH-B514 | 0.5mm厚鋁板 | UCT803649FXL-3 (香檳金) | 3 | | 3 | 0.418 | 0.103 | 0.309 | 0.104 | 0.312 | |
| 15 | | EH-B515 | 0.5mm厚鋁板 | UCT803649FXL-3 (香檳金) | 3 | | 3 | 0.418 | 0.103 | 0.309 | 0.104 | 0.312 | |
| 16 | | EH-B516 | 0.5mm厚鋁板 | UCT803649FXL-3 (香檳金) | 3 | | 3 | 0.451 | 0.111 | 0.333 | 0.112 | 0.337 | |
| 17 | | EH-B517 | 0.5mm厚鋁板 | UCT803649FXL-3 (香檳金) | 3 | | 3 | 0.998 | 0.245 | 0.736 | 0.248 | 0.744 | |
| 18 | | EH-B518 | 0.5mm厚鋁板 | UCT803649FXL-3 (香檳金) | 3 | | 3 | 0.839 | 0.206 | 0.619 | 0.208 | 0.625 | |

| | | | | | | |
|--|------------------|-----------|--------|------------|------|------------------|
|  美特鋁質 有限公司 MIDI Aluminium Fabricator Ltd. | 工程號: J-837 | 計算: 邱紅 | 日期: | 2019.02.16 | | 送呈: 胡哥 |
| | 地盤名稱: 觀塘裕民坊 | 核對: 謝永林 | 日期: | 2019.02.16 | | 副本: |
| 廠用鋁板B.M.表 | 項目類別: T5 (7F~9F) | 批准: | 日期: | | | |
| BM編號: 837-CW-M01-F-BP04 | 修改版次: | A/C Code: | 總V.F.: | 29.20 | 總重量: | 48.07 此BM依據 資料計算 |

| 序號 | 修改內容 | 鋁板圖號 | 鋁板名稱 | 顏色 | 實用 | 後備 | 總數 | 總重量 | 單件展 開面積 | 總展開面 積 | 單件V.F. | 總V.F. | 備註 |
|----|------|----------|----------|----------------------|----|----|----|-------|------------|-----------|--------|-------|----|
| | | | | | | | | | 平方米 | | 平方米 | | |
| 19 | | EH-B519 | 0.5mm厚鋁板 | UCT803649FXL-3 (香檳金) | 3 | | 3 | 0.719 | 0.177 | 0.531 | 0.179 | 0.536 | |
| 20 | | EH-B520 | 0.5mm厚鋁板 | UCT803649FXL-3 (香檳金) | 3 | | 3 | 0.651 | 0.160 | 0.481 | 0.162 | 0.486 | |
| 21 | | EH-B521 | 0.5mm厚鋁板 | UCT803649FXL-3 (香檳金) | 3 | | 3 | 0.680 | 0.167 | 0.502 | 0.169 | 0.507 | |
| 22 | | EH-B522 | 0.5mm厚鋁板 | UCT803649FXL-3 (香檳金) | 3 | | 3 | 0.680 | 0.167 | 0.502 | 0.169 | 0.507 | |
| 23 | | EH-B523 | 0.5mm厚鋁板 | UCT803649FXL-3 (香檳金) | 3 | | 3 | 0.680 | 0.167 | 0.502 | 0.169 | 0.507 | |
| 24 | | EH-B525 | 0.5mm厚鋁板 | UCT803649FXL-3 (香檳金) | 3 | | 3 | 0.861 | 0.212 | 0.635 | 0.214 | 0.642 | |
| 25 | | EH-B526 | 0.5mm厚鋁板 | UCT803649FXL-3 (香檳金) | 3 | | 3 | 0.861 | 0.212 | 0.635 | 0.214 | 0.642 | |
| 26 | | EH-B527 | 0.5mm厚鋁板 | UCT803649FXL-3 (香檳金) | 3 | | 3 | 0.599 | 0.147 | 0.442 | 0.149 | 0.447 | |
| 27 | | EH-B502a | 0.5mm厚鋁板 | UCT803649FXL-3 (香檳金) | 3 | | 3 | 0.745 | 0.183 | 0.550 | 0.185 | 0.556 | |
| 28 | | EH-B506a | 0.5mm厚鋁板 | UCT803649FXL-3 (香檳金) | 3 | | 3 | 0.719 | 0.177 | 0.531 | 0.179 | 0.536 | |
| 29 | | EH-B507a | 0.5mm厚鋁板 | UCT803649FXL-3 (香檳金) | 3 | | 3 | 0.839 | 0.206 | 0.619 | 0.208 | 0.625 | |
| 30 | | EH-B508a | 0.5mm厚鋁板 | UCT803649FXL-3 (香檳金) | 3 | | 3 | 0.599 | 0.147 | 0.442 | 0.149 | 0.447 | |
| 31 | | EH-B510a | 0.5mm厚鋁板 | UCT803649FXL-3 (香檳金) | 3 | | 3 | 0.755 | 0.186 | 0.557 | 0.188 | 0.563 | |
| 32 | | EH-B514a | 0.5mm厚鋁板 | UCT803649FXL-3 (香檳金) | 3 | | 3 | 0.418 | 0.103 | 0.309 | 0.104 | 0.312 | |
| 33 | | EH-B516a | 0.5mm厚鋁板 | UCT803649FXL-3 (香檳金) | 3 | | 3 | 0.451 | 0.111 | 0.333 | 0.112 | 0.337 | |
| 34 | | EH-B518a | 0.5mm厚鋁板 | UCT803649FXL-3 (香檳金) | 3 | | 3 | 0.839 | 0.206 | 0.619 | 0.208 | 0.625 | |
| 35 | | EH-B520a | 0.5mm厚鋁板 | UCT803649FXL-3 (香檳金) | 3 | | 3 | 0.651 | 0.160 | 0.481 | 0.162 | 0.486 | |
| 36 | | EH-B522a | 0.5mm厚鋁板 | UCT803649FXL-3 (香檳金) | 3 | | 3 | 0.680 | 0.167 | 0.502 | 0.169 | 0.507 | |

|  美特鋁質 有限公司 MIDI Aluminium Fabricator Ltd. | | 工程號: J-837 | 計算: 邱紅 | 日期: | 2019.02.16 | | | | | | 送呈: 胡哥 | | |
|---|------|------------------|-----------|----------------------|------------|------|-------|------------|------------|-----------|--------|--------|----|
| | | 地盤名稱: 觀塘裕民坊 | 核對: 謝永林 | 日期: | 2019.02.16 | | | | | | 副本: | | |
| 廠用鋁板B.M.表 | | 項目類別: T5 (7F~9F) | 批准: | 日期: | | | | | | | | | |
| BM編號:837-CW-M01-F-BP04 | | 修改版次: | A/C Code: | 總V.F.: | 29.20 | 總重量: | 48.07 | 此BM依據 資料計算 | | | | | |
| 序號 | 修改內容 | 鋁板圖號 | 鋁板名稱 | 顏色 | 實用 | 後備 | 總數 | 總重量 | 單件展 開面積 | 總展開面 積 | 單件V.F. | 總V.F. | 備註 |
| | | | | | | | | | 平方米 | | 平方米 | | |
| 37 | | EH-B525a | 0.5mm厚鋁板 | UCT803649FXL-3 (香檳金) | 3 | | 3 | 0.861 | 0.212 | 0.635 | 0.214 | 0.642 | |
| 38 | | EH-B527a | 0.5mm厚鋁板 | UCT803649FXL-3 (香檳金) | 3 | | 3 | 0.599 | 0.147 | 0.442 | 0.149 | 0.447 | |
| 39 | | EH-B503aR | 0.5mm厚鋁板 | UCT803649FXL-3 (香檳金) | 3 | | 3 | 0.525 | 0.129 | 0.387 | 0.131 | 0.392 | |
| 40 | | EH-B504aR | 0.5mm厚鋁板 | UCT803649FXL-3 (香檳金) | 3 | | 3 | 0.839 | 0.206 | 0.619 | 0.208 | 0.625 | |
| 41 | | EH-B505aR | 0.5mm厚鋁板 | UCT803649FXL-3 (香檳金) | 3 | | 3 | 0.719 | 0.177 | 0.531 | 0.179 | 0.536 | |
| 42 | | EH-B509aR | 0.5mm厚鋁板 | UCT803649FXL-3 (香檳金) | 3 | | 3 | 0.755 | 0.186 | 0.557 | 0.188 | 0.563 | |
| 43 | | EH-B511aR | 0.5mm厚鋁板 | UCT803649FXL-3 (香檳金) | 3 | | 3 | 0.482 | 0.119 | 0.356 | 0.120 | 0.360 | |
| 44 | | EH-B512aR | 0.5mm厚鋁板 | UCT803649FXL-3 (香檳金) | 3 | | 3 | 0.838 | 0.206 | 0.618 | 0.208 | 0.625 | |
| 45 | | EH-B513aR | 0.5mm厚鋁板 | UCT803649FXL-3 (香檳金) | 3 | | 3 | 0.720 | 0.177 | 0.531 | 0.179 | 0.537 | |
| 46 | | EH-B515aR | 0.5mm厚鋁板 | UCT803649FXL-3 (香檳金) | 3 | | 3 | 0.418 | 0.103 | 0.309 | 0.104 | 0.312 | |
| 47 | | EH-B519aR | 0.5mm厚鋁板 | UCT803649FXL-3 (香檳金) | 3 | | 3 | 0.719 | 0.177 | 0.531 | 0.179 | 0.536 | |
| 48 | | EH-B521aR | 0.5mm厚鋁板 | UCT803649FXL-3 (香檳金) | 3 | | 3 | 0.680 | 0.167 | 0.502 | 0.169 | 0.507 | |
| 49 | | EH-B523aR | 0.5mm厚鋁板 | UCT803649FXL-3 (香檳金) | 3 | | 3 | 0.680 | 0.167 | 0.502 | 0.169 | 0.507 | |
| 50 | | EH-B526aR | 0.5mm厚鋁板 | UCT803649FXL-3 (香檳金) | 3 | | 3 | 0.974 | 0.239 | 0.718 | 0.242 | 0.725 | |
| 51 | | EH-B501aW | 0.5mm厚鋁板 | UCT803649FXL-3 (香檳金) | 3 | | 3 | 1.144 | 0.281 | 0.844 | 0.284 | 0.852 | |
| 52 | | EH-B517aW | 0.5mm厚鋁板 | UCT803649FXL-3 (香檳金) | 3 | | 3 | 1.128 | 0.278 | 0.833 | 0.280 | 0.840 | |
| 53 | | | | | | | 合計: | 156 | | 27.439 | | 27.723 | |
| 54 | | EH-Y01 | 3mm厚鋁板 | UCT803649FXL-3 (香檳金) | 84 | 6 | 90 | 4.851 | 0.007 | 0.597 | 0.007 | 0.667 | |

|  美特鋁質 有限公司 MIDI Aluminium Fabricator Ltd. | | 工程號: J-837 | 計算: 邱紅 | 日期: | 2019.02.16 | | | 送呈: 胡哥 | | | | | |
|--|------|------------------|-----------|----------------------|------------|------|-------|------------|--------|--------|--------|--------|----|
| | | 地盤名稱: 觀塘裕民坊 | 核對: 謝永林 | 日期: | 2019.02.16 | | | 副本: | | | | | |
| 廠用鋁板B.M.表 | | 項目類別: T5 (7F~9F) | 批准: | 日期: | | | | | | | | | |
| BM編號: 837-CW-M01-F-BP04 | | 修改版次: | A/C Code: | 總V.F.: | 29.20 | 總重量: | 48.07 | 此BM依據 資料計算 | | | | | |
| 序號 | 修改內容 | 鋁板圖號 | 鋁板名稱 | 顏色 | 實用 | 後備 | 總數 | 總重量 | 單件展開面積 | 總展開面積 | 單件V.F. | 總V.F. | 備註 |
| | | | | | | | | | 平方米 | | 平方米 | | |
| 55 | | EH-Y02 | 3mm厚鋁板 | UCT803649FXL-3 (香檳金) | 42 | 3 | 45 | 3.020 | 0.008 | 0.371 | 0.009 | 0.407 | |
| 56 | | EH-Y02R | 3mm厚鋁板 | UCT803649FXL-3 (香檳金) | 42 | 3 | 45 | 3.020 | 0.008 | 0.371 | 0.009 | 0.407 | |
| 57 | | | | | 合計: | | 180 | 10.891 | | 1.340 | | 1.480 | |
| 58 | | | | | 總合計: | | 336 | 48.071 | | 28.779 | | 29.203 | |

圖則登記表
DRAWING REGISTER

| | |
|--|--|
| 工程名稱 Project Title: 觀塘裕民坊 T5座7F~9F死牆橫向二合一修補拆圖 工程編號 Project No: J-837 | 接收日期 Receiving Date (適用於客戶圖則) 年 <input type="text"/> <input type="text"/> <input type="text"/> <input type="text"/> <input type="text"/> <input type="text"/> <input type="text"/> <input type="text"/> 月 <input type="text"/> <input type="text"/> <input type="text"/> <input type="text"/> <input type="text"/> <input type="text"/> <input type="text"/> <input type="text"/> 日 <input type="text"/> <input type="text"/> <input type="text"/> <input type="text"/> <input type="text"/> <input type="text"/> <input type="text"/> <input type="text"/> |
|--|--|

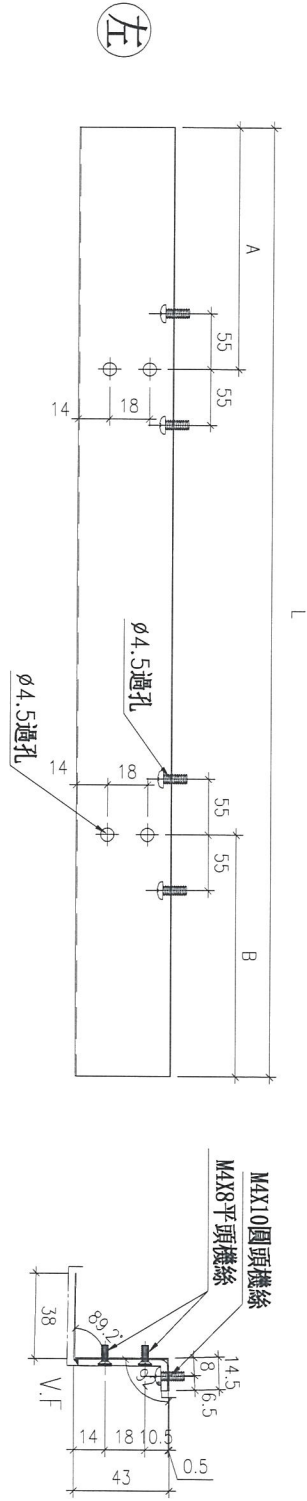
| | |
|--------------------|------------------|
| 分發予 Distributed To | 發出日期 Issued Date |
| | 年 19 |
| | 月 2 |
| | 日 16 |

| 圖則編號 Drg. No. | 圖則名稱 Drawing Title | 修訂編號 Revision No. | |
|--------------------|-----------------------|----------------------|---|
| EH-B501 | 鋁板拆圖 | 1 | - |
| EH-B501-1 | 鋁板拆圖 (數據表) | 2 | - |
| EH-B502a | 鋁板拆圖 | 3 | - |
| EH-B502a-1 | 鋁板拆圖 (數據表) | 4 | - |
| EH-B503aR | 鋁板拆圖 | 5 | - |
| EH-B503aR-1 | 鋁板拆圖 (數據表) | 6 | - |
| EH-B501aW | 鋁板拆圖 | 7 | - |
| EH-B501aW-1 | 鋁板拆圖 (數據表) | 8 | - |
| EH-Y01 | 鋁板拆圖 | 9 | - |
| EH-Y02 | 鋁板拆圖 | 10 | - |
| EH-Y02R | 鋁板拆圖 | 11 | - |
| EH-K01 | 玻璃扣蓋拆圖 | 12 | - |
| 837-CW-2501 | 位置圖 | 13 | - |
| 837-CW-2502 | 位置圖 | 14 | - |
| 837-CW-2503 | 位置圖 | 15 | - |
| 837-CW-2504 | 位置圖 | 16 | - |
| 837-CW-2505 | 位置圖 | 17 | - |
| 837-CW-2506 | 位置圖 | 18 | - |
| 837-CW-2507 | 位置圖 | 19 | - |
| 837-CW-2508 | 位置圖 | 20 | - |
| 837-CW-2509 | 位置圖 | 21 | - |

圖則登記表
DRAWING REGISTER

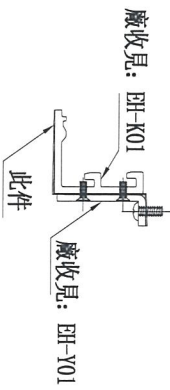
| | |
|--|----------------------|
| 接收日期 Receiving Date (適用於客戶圖則) | |
| 工程名稱 Project Title: 觀塘裕民坊 T5座7F~9F死牆橫向二合一修補拆圖 工程編號 Project No: J-837 | 年 月 日 |
| 發出日期 Issued Date | |
| 分發予 Distributed To | 年 月 日 |
| 圖則編號 Drg. No. | 修訂編號 Revision No. |
| 837-CW-2510 | 位置圖 |
| 837-CW-2511 | 位置圖 |
| 837-CW-2512 | 位置圖 |
| | |

數據參見：EH-B501-1

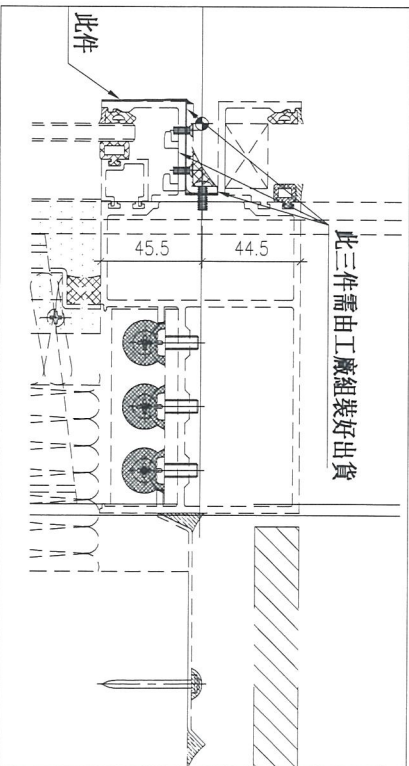


室外

工廠組裝示意



地盤安裝示意圖



| | | | | | | | |
|----|---------------------|----|-----|------------|----|---------|--|
| 名稱 | 鋁板拆圖 | 制圖 | 邱紅 | 2019.02.14 | 修改 | | |
| 材料 | 0.5mm鋁板 | 復核 | 謝永林 | 2019.02.16 | 日期 | | |
| 顏色 | UCT803649FXL-3(香檳金) | 批准 | | | 圖號 | EH-B501 | |

拆圖參見：EH-B501

EG-DWG3



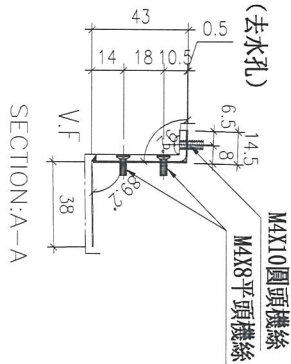
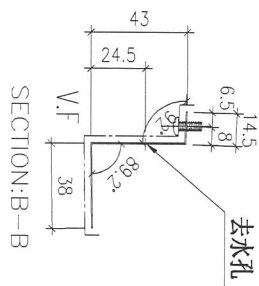
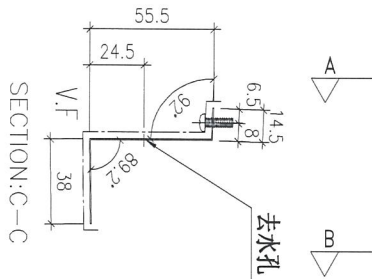
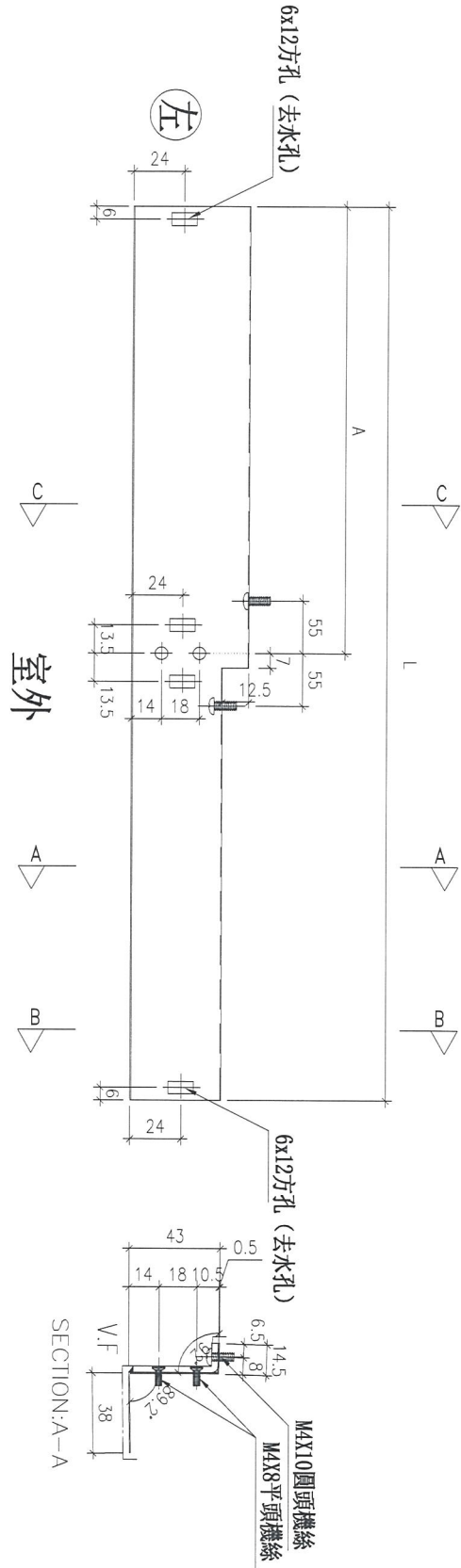
美特鋁質有限公司
MIDI Aluminium Fabricator Ltd.

工程號 J-837 地盤 觀塘裕民坊

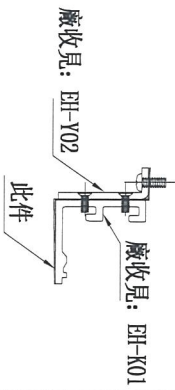
| 物料編號 | L | 數量 | A | B | 分格尺寸 | 使用位置 | 樓層 | 死牆二合一分格 (參考用) | | |
|---------|--------|----|-------|-------|--------|----------|-------|---------------|--------|-------|
| EH-B501 | 2605 | 3 | 442.5 | 442.5 | 2620 | T5CW-A-2 | 7F~9F | SHL分格 | 梗窗分格 | SHR分格 |
| EH-B502 | 1920 | 3 | 542.5 | 無 | 1935 | T5CW-A-1 | 7F~9F | 450 | 1720 | 450 |
| EH-B503 | 1352.5 | 3 | 無 | 無 | 1367.5 | T5CW-N-1 | 7F~9F | 550 | 1385 | |
| EH-B504 | 2160 | 3 | 無 | 無 | 2175 | T5CW-N-1 | 7F~9F | | 917.5 | 450 |
| EH-B505 | 1852.5 | 3 | 無 | 無 | 1867.5 | T5CW-N-1 | 7F~9F | | 1525 | 650 |
| EH-B506 | 1852.5 | 3 | 無 | 無 | 1867.5 | T5CW-N-1 | 7F~9F | | 1217.5 | 650 |
| EH-B507 | 2160 | 3 | 642.5 | 無 | 2175 | T5CW-M-2 | 7F~9F | 650 | 1217.5 | |
| EH-B508 | 1542.5 | 3 | 442.5 | 無 | 1557.5 | T5CW-M-2 | 7F~9F | 650 | 1525 | |
| EH-B509 | 1945 | 3 | 無 | 無 | 1960 | T5CW-M-1 | 7F~9F | 450 | 1107.5 | |
| EH-B510 | 1945 | 3 | 無 | 無 | 1960 | T5CW-M-1 | 7F~9F | 450 | 1510 | 450 |
| EH-B511 | 1242.5 | 3 | 無 | 無 | 1257.5 | T5CW-L-1 | 7F~9F | 450 | 807.5 | 450 |
| EH-B512 | 2157.5 | 3 | 無 | 無 | 2172.5 | T5CW-L-1 | 7F~9F | | 1522.5 | 650 |
| EH-B513 | 1855 | 3 | 無 | 無 | 1870 | T5CW-L-1 | 7F~9F | | 1220 | 650 |
| EH-B514 | 1077.5 | 3 | 442.5 | 無 | 1092.5 | T5CW-K-1 | 7F~9F | 450 | 642.5 | 450 |
| EH-B515 | 1077.5 | 3 | 無 | 無 | 1092.5 | T5CW-K-1 | 7F~9F | | 642.5 | 450 |
| EH-B516 | 1162.5 | 3 | 442.5 | 無 | 1177.5 | T5CW-K-1 | 7F~9F | 450 | 727.5 | |
| EH-B517 | 2570 | 3 | 442.5 | 無 | 2585 | T5CW-H-3 | 7F~9F | 450 | 1685 | 450 |
| EH-B518 | 2160 | 3 | 642.5 | 無 | 2175 | T5CW-H-2 | 7F~9F | 650 | 1525 | |
| EH-B519 | 1852.5 | 3 | 無 | 無 | 1867.5 | T5CW-H-2 | 7F~9F | | 1217.5 | 650 |
| EH-B520 | 1677.5 | 3 | 642.5 | 無 | 1692.5 | T5CW-G-1 | 7F~9F | 650 | 1042.5 | |
| EH-B521 | 1752.5 | 3 | 無 | 無 | 1767.5 | T5CW-F-2 | 7F~9F | | 1117.5 | 650 |
| EH-B522 | 1752.5 | 3 | 642.5 | 無 | 1767.5 | T5CW-E-1 | 7F~9F | 650 | 1117.5 | |
| EH-B523 | 1752.5 | 3 | 無 | 無 | 1767.5 | T5CW-D-2 | 7F~9F | | 1117.5 | 650 |
| EH-B525 | 2217.5 | 3 | 642.5 | 無 | 2232.5 | T5CW-A-3 | 7F~9F | 650 | 1582.5 | |
| EH-B526 | 2217.5 | 3 | 無 | 無 | 2232.5 | T5CW-A-3 | 7F~9F | | 1582.5 | 650 |
| EH-B527 | 1542.5 | 3 | 442.5 | 無 | 1557.5 | T5CW-A-3 | 7F~9F | 450 | 1107.5 | |
| 合計： | | 78 | | | | | | | | |

| | | | | | | |
|----|---------------------|----|-----|------------|----|-----------|
| 名稱 | 鋁板拆圖 | 制圖 | 邱紅 | 2019.02.14 | 修改 | |
| 材料 | 0.5mm鋁板 | 復核 | 謝永林 | 2019.02.16 | 日期 | |
| 顏色 | UCT803649FXL-3(香檳金) | 批准 | | | 圖號 | EH-B501-1 |

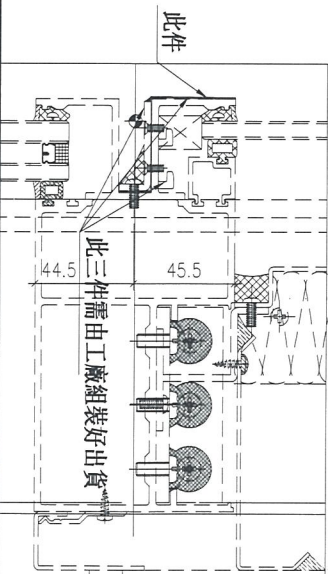
數據參見: EH-B502a-1



工廠組裝示意



地盤安裝示意圖



| | | | | | | | |
|----|---------------------|----|-----|------------|----|---------|--|
| 名稱 | 鋁板拆圖 | 制圖 | 邱紅 | 2019.02.14 | 修改 | | |
| 材料 | 0.5mm鋁板 | 復核 | 謝永林 | 2019.02.16 | 日期 | | |
| 顏色 | UCT803649FXL-3(香檳金) | 批准 | | | 圖號 | EH-502a | |



美特鋁質有限公司
MIDI Aluminium Fabricator Ltd.

工程號

J-837

地盤

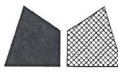
觀塘裕民坊

拆圖參見: EH-B502a

| 物料編號 | L | 數量 | A | 分格尺寸 | 使用位置 | 樓層 | SHL分格 | 梗窗分格 | SHR分格 |
|----------|--------|----|-------|--------|-----------|-------|-------|--------|-------|
| EH-B502a | 1920 | 3 | 542.5 | 1935 | T5CW-A-1 | 7F~9F | 550 | 1385 | |
| EH-B506a | 1852.5 | 3 | 642.5 | 1867.5 | T5CW-M-2 | 7F~9F | 650 | 1217.5 | |
| EH-B507a | 2160 | 3 | 642.5 | 2175 | T5CW-M-2 | 7F~9F | 650 | 1525 | |
| EH-B508a | 1542.5 | 3 | 442.5 | 1557.5 | T5CW-M-2 | 7F~9F | 450 | 1107.5 | |
| EH-B510a | 1945 | 3 | 442.5 | 1960 | T5CW-L-2 | 7F~9F | 450 | 1510 | |
| EH-B514a | 1077.5 | 3 | 442.5 | 1092.5 | T5CW-JK-1 | 7F~9F | 450 | 642.5 | |
| EH-B516a | 1162.5 | 3 | 442.5 | 1177.5 | T5CW-JK-1 | 7F~9F | 450 | 727.5 | |
| EH-B518a | 2160 | 3 | 642.5 | 2175 | T5CW-H-2 | 7F~9F | 650 | 1525 | |
| EH-B520a | 1677.5 | 3 | 642.5 | 1692.5 | T5CW-G-1 | 7F~9F | 650 | 1042.5 | |
| EH-B522a | 1752.5 | 3 | 642.5 | 1767.5 | T5CW-E-1 | 7F~9F | 650 | 1117.5 | |
| EH-B525a | 2217.5 | 3 | 642.5 | 2232.5 | T5CW-A-3 | 7F~9F | 650 | 1582.5 | |
| EH-B527a | 1542.5 | 3 | 442.5 | 1557.5 | T5CW-A-3 | 7F~9F | 450 | 1107.5 | |
| 合計: | | 36 | | | | | | | |

死牆二合一分格 (參考用)

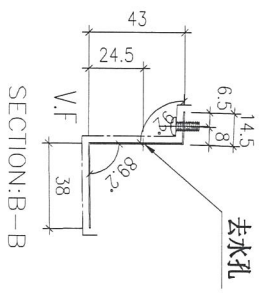
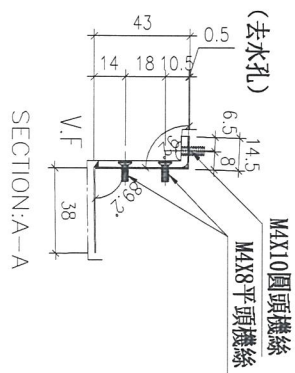
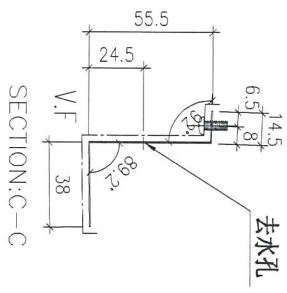
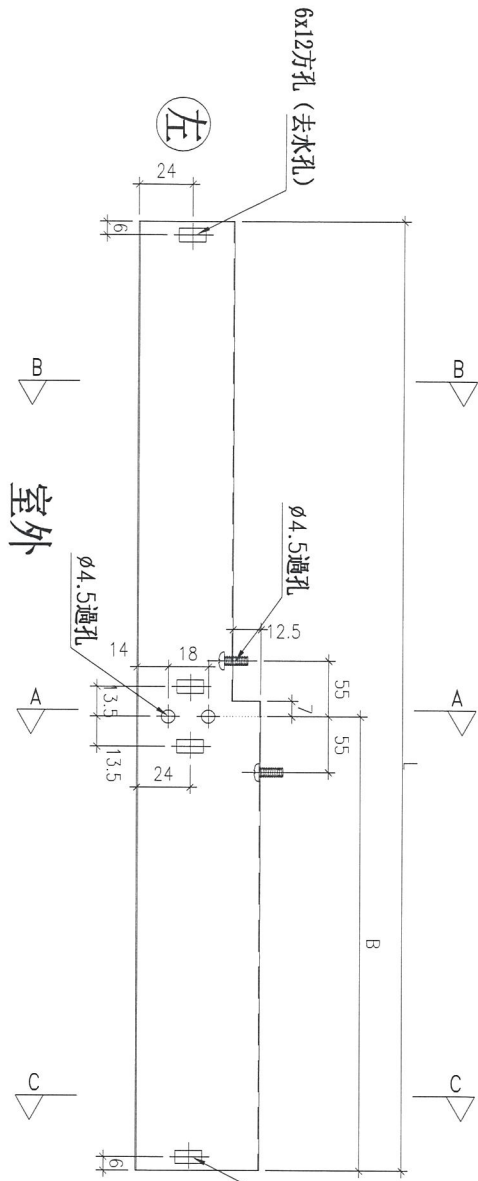
| | | | | | | |
|----|----------------------|----|-----|------------|----|------------|
| 名稱 | 鋁板拆圖 | 制圖 | 邱紅 | 2019.02.14 | 修改 | |
| 材料 | 0.5mm鋁板 | 復核 | 謝永林 | 2019.02.16 | 日期 | |
| 顏色 | UCT803649FXL-3 (香檳金) | 批准 | | | 圖號 | EH-B502a-1 |



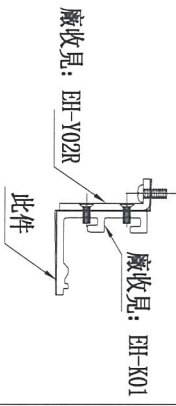
美特鋁質 有限公司
MIDI Aluminium Fabricator Ltd.

| | | | |
|-----|-------|----|-------|
| 工程號 | J-837 | 地盤 | 觀塘裕民坊 |
|-----|-------|----|-------|

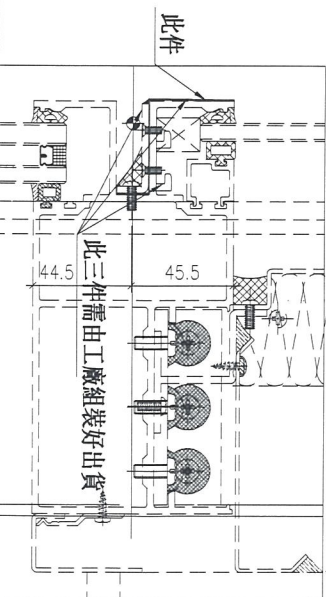
數據參見: EH-B503aR-1



工廠組裝示意



地盤安裝示意圖



| | | | | | | | |
|----|---------------------|----|-----|------------|----|-----------|--|
| 名稱 | 鋁板拆圖 | 制圖 | 邱紅 | 2019.02.14 | 修改 | | |
| 材料 | 0.5mm鋁板 | 復核 | 謝永林 | 2019.02.16 | 日期 | | |
| 顏色 | UCT803649FXL-3(香檳金) | 批准 | | | 圖號 | EH-B503aR | |



工程號 J-837 地盤 觀塘裕民坊

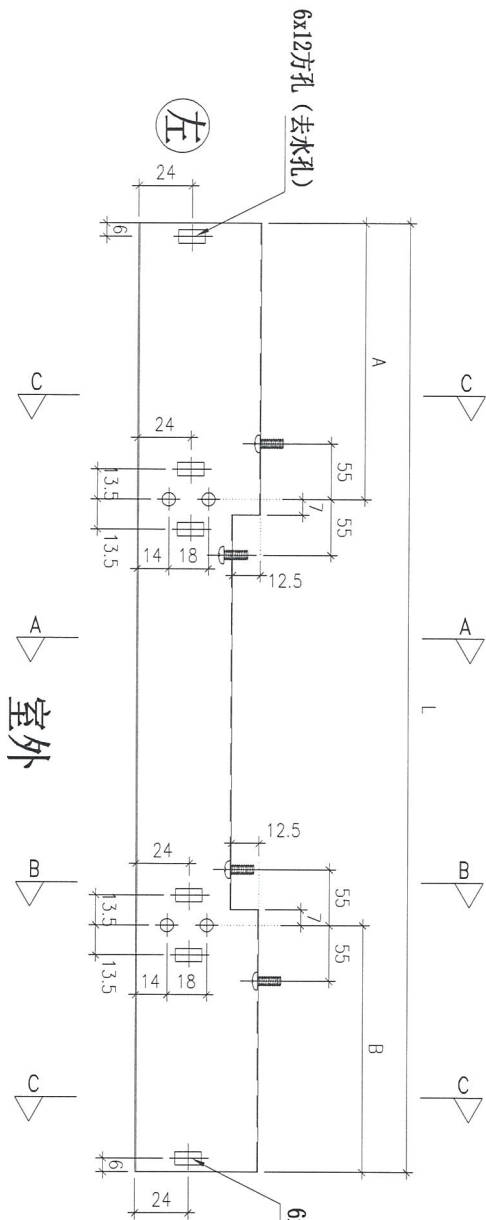
拆圖參見: EH-B503aR

| 物料編號 | L | 數量 | B | 分格尺寸 | 使用位置 | 樓層 | SHL分格 | 梗窗分格 | SHR分格 |
|-----------|--------|----|-------|--------|-----------|-------|-------|--------|-------|
| EH-B503aR | 1352.5 | 3 | 442.5 | 1367.5 | T5CW-N-1 | 7F~9F | | 917.5 | 450 |
| EH-B504aR | 2160 | 3 | 642.5 | 2175 | T5CW-N-1 | 7F~9F | | 1525 | 650 |
| EH-B505aR | 1852.5 | 3 | 642.5 | 1867.5 | T5CW-N-1 | 7F~9F | | 1217.5 | 650 |
| EH-B509aR | 1945 | 3 | 442.5 | 1960 | T5CW-M-1 | 7F~9F | | 1510 | 450 |
| EH-B511aR | 1242.5 | 3 | 442.5 | 1257.5 | T5CW-L-1 | 7F~9F | | 807.5 | 450 |
| EH-B512aR | 2157.5 | 3 | 642.5 | 2172.5 | T5CW-L-1 | 7F~9F | | 1522.5 | 650 |
| EH-B513aR | 1855 | 3 | 642.5 | 1870 | T5CW-L-1 | 7F~9F | | 1220 | 650 |
| EH-B515aR | 1077.5 | 3 | 442.5 | 1092.5 | T5CW-JK-1 | 7F~9F | | 642.5 | 450 |
| EH-B519aR | 1852.5 | 3 | 642.5 | 1867.5 | T5CW-H-2 | 7F~9F | | 1217.5 | 650 |
| EH-B521aR | 1752.5 | 3 | 642.5 | 1767.5 | T5CW-F-2 | 7F~9F | | 1117.5 | 650 |
| EH-B523aR | 1752.5 | 3 | 642.5 | 1767.5 | T5CW-D-2 | 7F~9F | | 1117.5 | 650 |
| EH-B526aR | 2217.5 | 3 | 642.5 | 2232.5 | T5CW-A-3 | 7F~9F | | 1582.5 | 650 |
| 合計: | | 36 | | | | | | | |

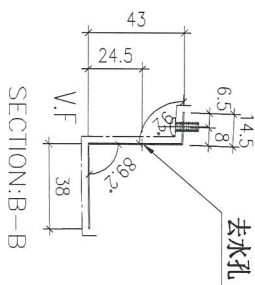
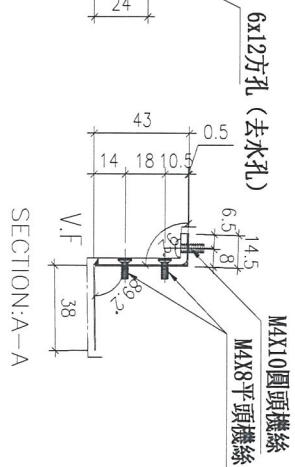
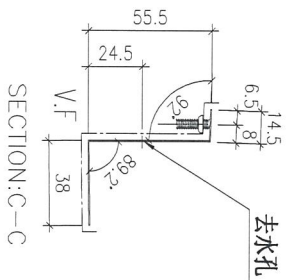
死牆二合一分格 (參考用)

| | | | | | | |
|----|---------------------|----|-----|------------|----|-------------|
| 名稱 | 鋁板拆圖 | 制圖 | 邱紅 | 2019.02.14 | 修改 | |
| 材料 | 0.5mm鋁板 | 復核 | 謝永林 | 2019.02.16 | 日期 | |
| 顏色 | UCT803649FXL-3(香港金) | 批准 | | | 圖號 | EH-B503aR-1 |

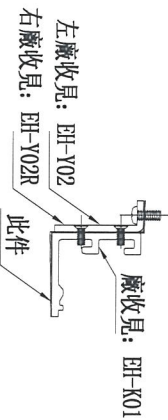
數據參見: EH-B501aW-1



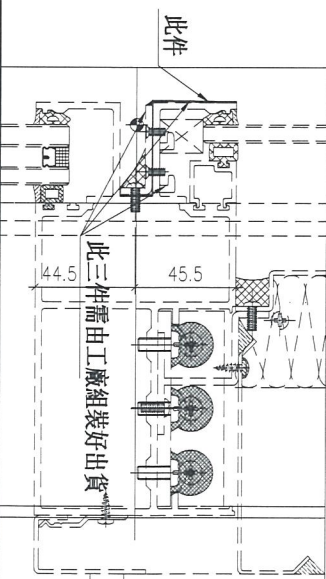
室外



工廠組裝示意



地盤安裝示意圖



| | | | | | | | |
|----|---------------------|----|-----|------------|----|-----------|--|
| 名稱 | 鋁板拆圖 | 制圖 | 邱紅 | 2019.02.14 | 修改 | | |
| 材料 | 0.5mm鋁板 | 復核 | 謝永林 | 2019.02.16 | 日期 | | |
| 顏色 | UCT803649FXL-3(香檳金) | 批准 | | | 圖號 | EH-B501aW | |



美特鋁質 有限公司
MIDI Aluminium Fabricator Ltd.

工程號 J-837 地盤 觀塘裕民坊

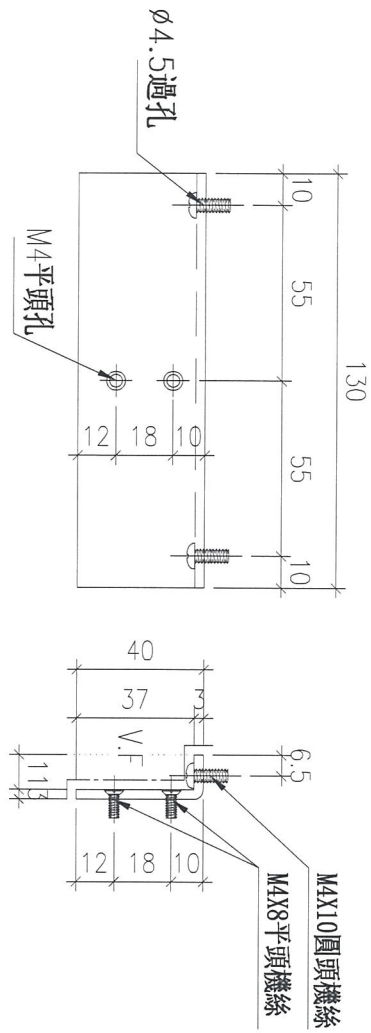
拆圖參見: EH-B501aW

| 物料編號 | L | 數量 | A | B | 分格尺寸 | 使用位置 | 樓層 |
|-----------|------|----|-------|-------|------|----------|-------|
| EH-B501aW | 2605 | 3 | 442.5 | 442.5 | 2620 | T5CW-A-2 | 7F~9F |
| EH-B517aW | 2570 | 3 | 442.5 | 442.5 | 2585 | T5CW-H-3 | 7F~9F |
| 合計: | | 6 | | | | | |

死牆二合一分格 (參考用)

| SHL分格 | 瘦窗分格 | SHR分格 |
|-------|------|-------|
| 450 | 1720 | 450 |
| 450 | 1685 | 450 |

| | | | | | | | |
|----|---------------------|----|-----|------------|----|-------------|--|
| 名稱 | 鋁板拆圖 | 制圖 | 邱紅 | 2019.02.14 | 修改 | | |
| 材料 | 0.5mm鋁板 | 復核 | 謝永林 | 2019.02.16 | 日期 | | |
| 顏色 | UCT803649FXL-3(香檳金) | 批准 | | | 圖號 | EH-B501aW-1 | |

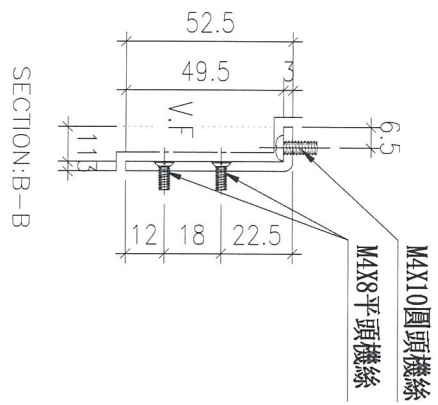
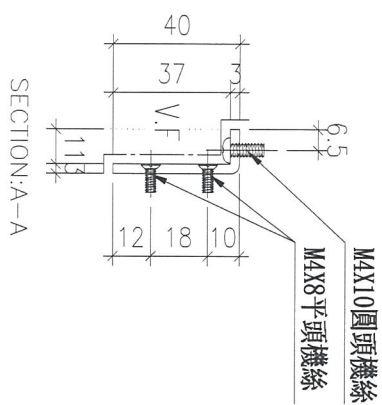
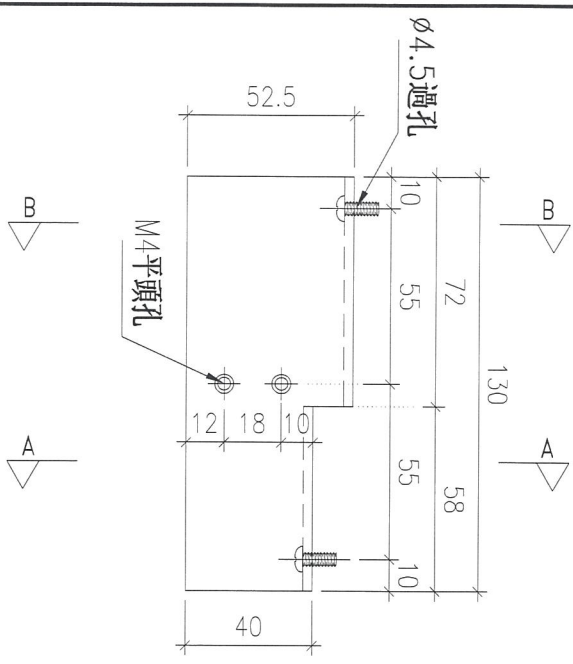


| 數量 | 使用位置 | 樓層 |
|----|-----------|-------|
| 6 | T5CW-A-2 | 7F~9F |
| 3 | T5CW-A-1 | 7F~9F |
| 9 | T5CW-N-1 | 7F~9F |
| 9 | T5CW-M-2 | 7F~9F |
| 3 | T5CW-M-1 | 7F~9F |
| 3 | T5CW-L-2 | 7F~9F |
| 9 | T5CW-L-1 | 7F~9F |
| 9 | T5CW-JK-1 | 7F~9F |
| 6 | T5CW-H-3 | 7F~9F |
| 6 | T5CW-H-2 | 7F~9F |
| 3 | T5CW-G-1 | 7F~9F |
| 3 | T5CW-F-2 | 7F~9F |
| 3 | T5CW-E-1 | 7F~9F |
| 3 | T5CW-D-2 | 7F~9F |
| 9 | T5CW-A-3 | 7F~9F |

合計:84+6(後備) =90

| | | | | | | |
|----|---------------------|----|-----|------------|----|--------|
| 名稱 | 鋁板拆圖 | 制圖 | 邱紅 | 2019.02.14 | 修改 | |
| 材料 | 3mm鋁板 | 復核 | 謝永林 | 2019.02.16 | 日期 | |
| 顏色 | UCT803649FXL-3(香檳金) | 批准 | | | 圖號 | EH-Y01 |

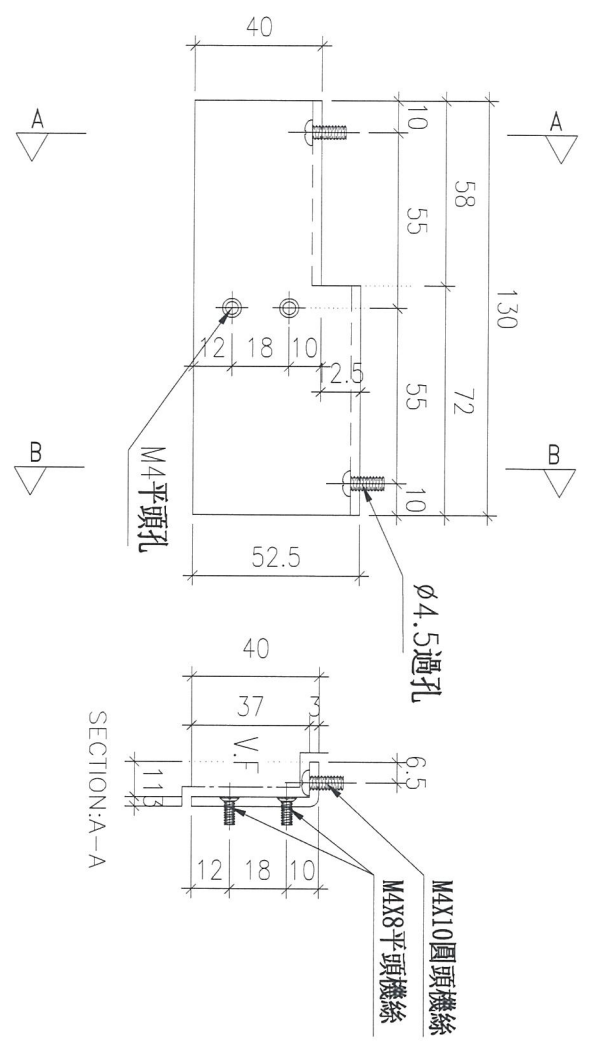
| | | | |
|---|-------|----|-------|
|  美特鋁質 有限公司 MIDI Aluminium Fabricator Ltd. | | | |
| 工程號 | J-837 | 地盤 | 觀塘裕民坊 |



| 數量 | 使用位置 | 樓層 |
|-------------------|-----------|-------|
| 3 | T5CW-A-2 | 7F~9F |
| 3 | T5CW-A-1 | 7F~9F |
| 9 | T5CW-M-2 | 7F~9F |
| 3 | T5CW-L-2 | 7F~9F |
| 6 | T5CW-JK-1 | 7F~9F |
| 3 | T5CW-H-3 | 7F~9F |
| 3 | T5CW-H-2 | 7F~9F |
| 3 | T5CW-G-1 | 7F~9F |
| 3 | T5CW-B-1 | 7F~9F |
| 6 | T5CW-A-3 | 7F~9F |
| 合計: 42+3(後備) = 45 | | |

| | | | | | | |
|----|---------------------|----|-----|------------|----|--------|
| 名稱 | 鋁板拆圖 | 制圖 | 邱紅 | 2019.02.14 | 修改 | |
| 材料 | 3mm鋁板 | 復核 | 謝永林 | 2019.02.16 | 日期 | |
| 顏色 | UCT803649FXL-3(香檳金) | 批准 | | | 圖號 | EH-Y02 |

| | | | |
|---|-------|----|-------|
|  美特鋁質 有限公司 MIDI Aluminium Fabricator Ltd. | | | |
| 工程號 | J-837 | 地盤 | 觀塘裕民坊 |

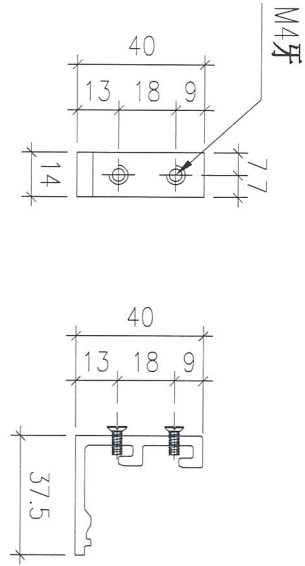


| 數量 | 使用位置 | 樓層 |
|-----------------|-----------|-------|
| 3 | T5CW-A-2 | 7F~9F |
| 9 | T5CW-N-1 | 7F~9F |
| 3 | T5CW-M-1 | 7F~9F |
| 9 | T5CW-L-1 | 7F~9F |
| 3 | T5CW-JK-1 | 7F~9F |
| 3 | T5CW-H-3 | 7F~9F |
| 3 | T5CW-H-2 | 7F~9F |
| 3 | T5CW-F-2 | 7F~9F |
| 3 | T5CW-D-2 | 7F~9F |
| 3 | T5CW-A-3 | 7F~9F |
| 合計:42+3(後備) =45 | | |

| | | | | | | |
|----|---------------------|----|-----|------------|----|---------|
| 名稱 | 鋁板拆圖 | 制圖 | 邱紅 | 2019.02.14 | 修改 | |
| 材料 | 3mm鋁板 | 復核 | 謝永林 | 2019.02.16 | 日期 | |
| 顏色 | UCT803649FXL-3(香檳金) | 批准 | | | 圖號 | EH-Y02R |

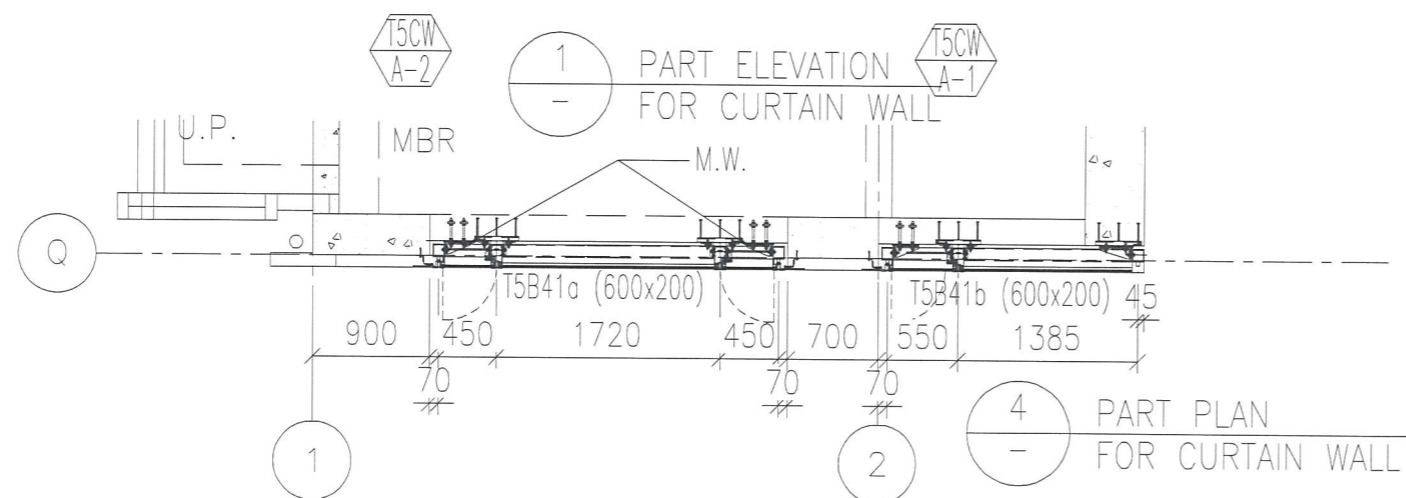
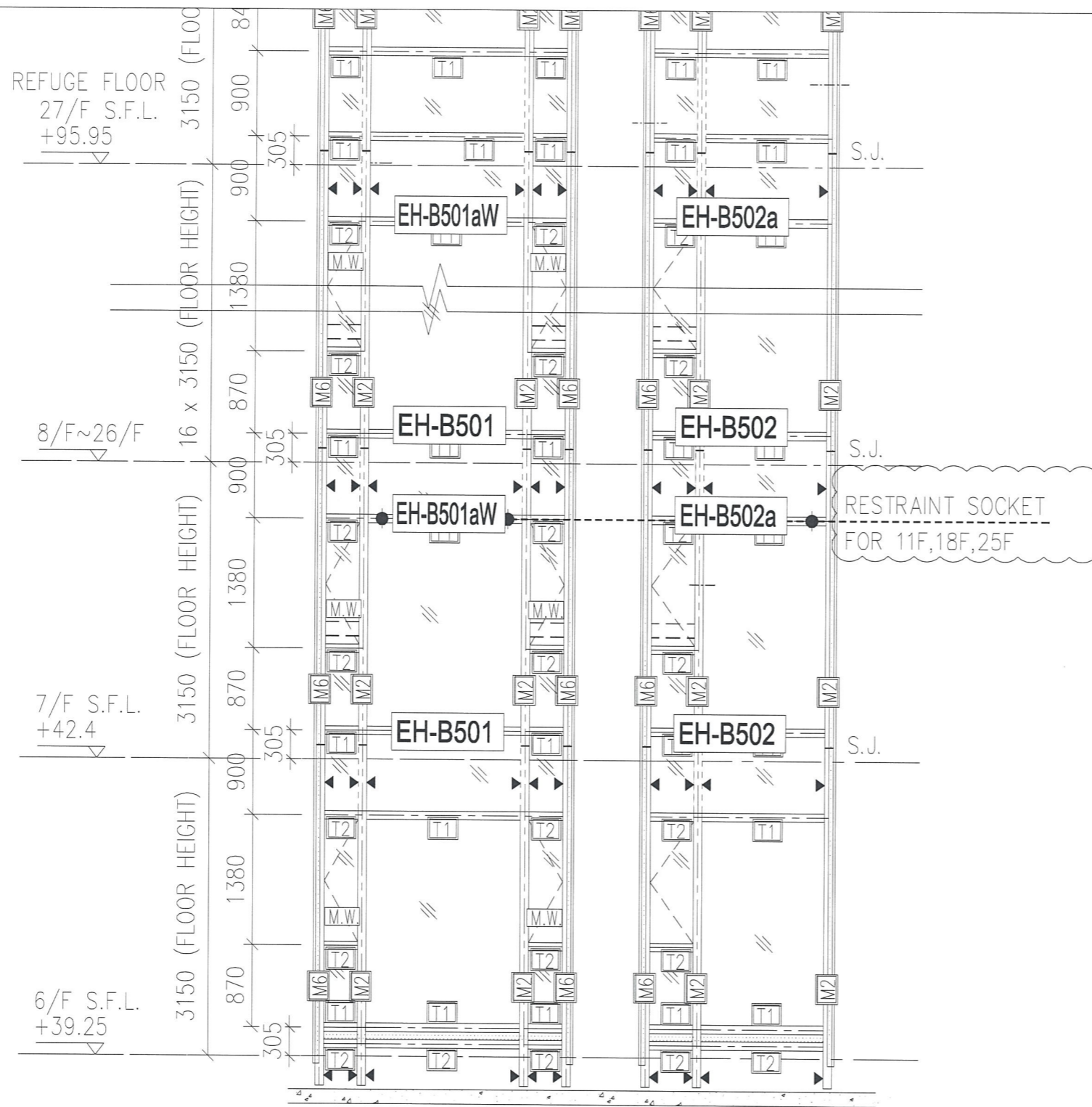

美特鋁質 有限公司
 MIDI Aluminium Fabricator Ltd.

工程號 J-837 地盤 觀塘裕民坊

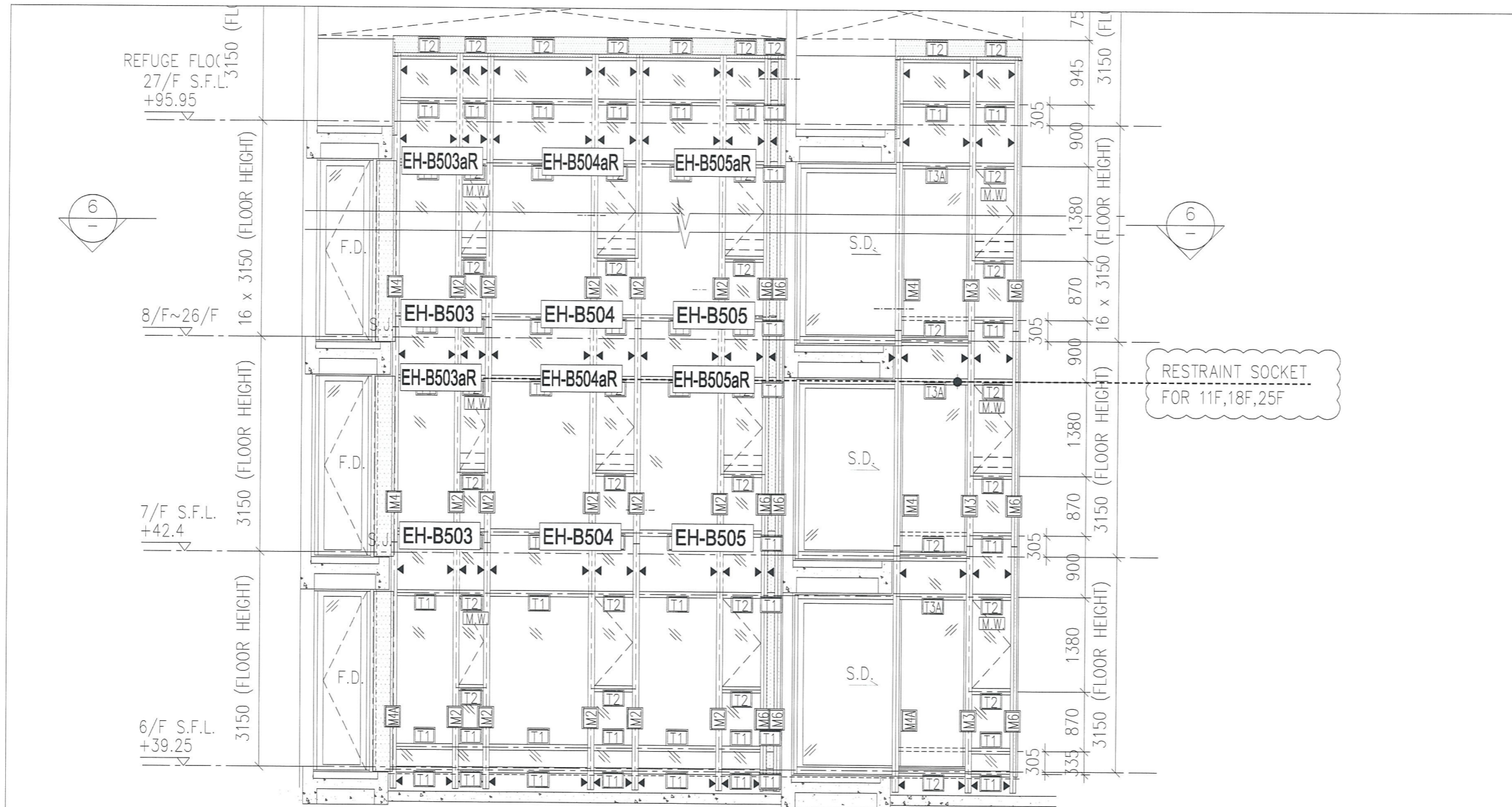


| 數量 | 使用位置 | 樓層 |
|-----|-----------|-------|
| 12 | T5CW-A-2 | 7F~9F |
| 6 | T5CW-A-1 | 7F~9F |
| 18 | T5CW-N-1 | 7F~9F |
| 18 | T5CW-M-2 | 7F~9F |
| 6 | T5CW-M-1 | 7F~9F |
| 6 | T5CW-L-2 | 7F~9F |
| 18 | T5CW-L-1 | 7F~9F |
| 18 | T5CW-JK-1 | 7F~9F |
| 12 | T5CW-H-3 | 7F~9F |
| 12 | T5CW-H-2 | 7F~9F |
| 6 | T5CW-G-1 | 7F~9F |
| 6 | T5CW-F-2 | 7F~9F |
| 6 | T5CW-E-1 | 7F~9F |
| 6 | T5CW-D-2 | 7F~9F |
| 18 | T5CW-A-3 | 7F~9F |
| 168 | 合計 | |

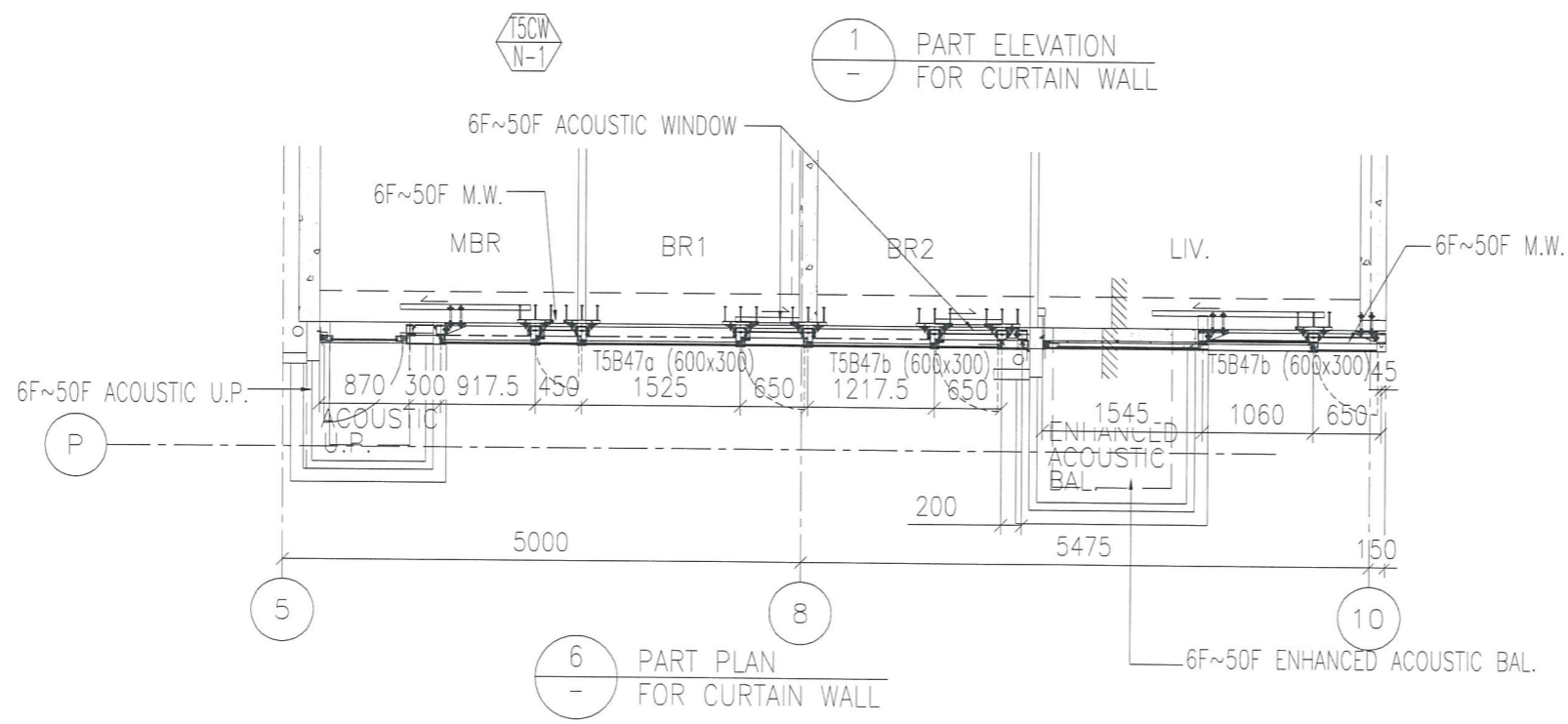
| | | | | | | |
|----|--------------------|----|-----|------------|----|--------|
| 名稱 | 玻璃扣蓋 | 制圖 | 邱紅 | 2019.02.14 | 修改 | |
| 材料 | X85558 | 復核 | 謝永林 | 2019.02.16 | 日期 | |
| 顏色 | EC-DG-S332054 (3塗) | 批准 | | | 圖號 | EH-K01 |



圖號: 837-CW-2501

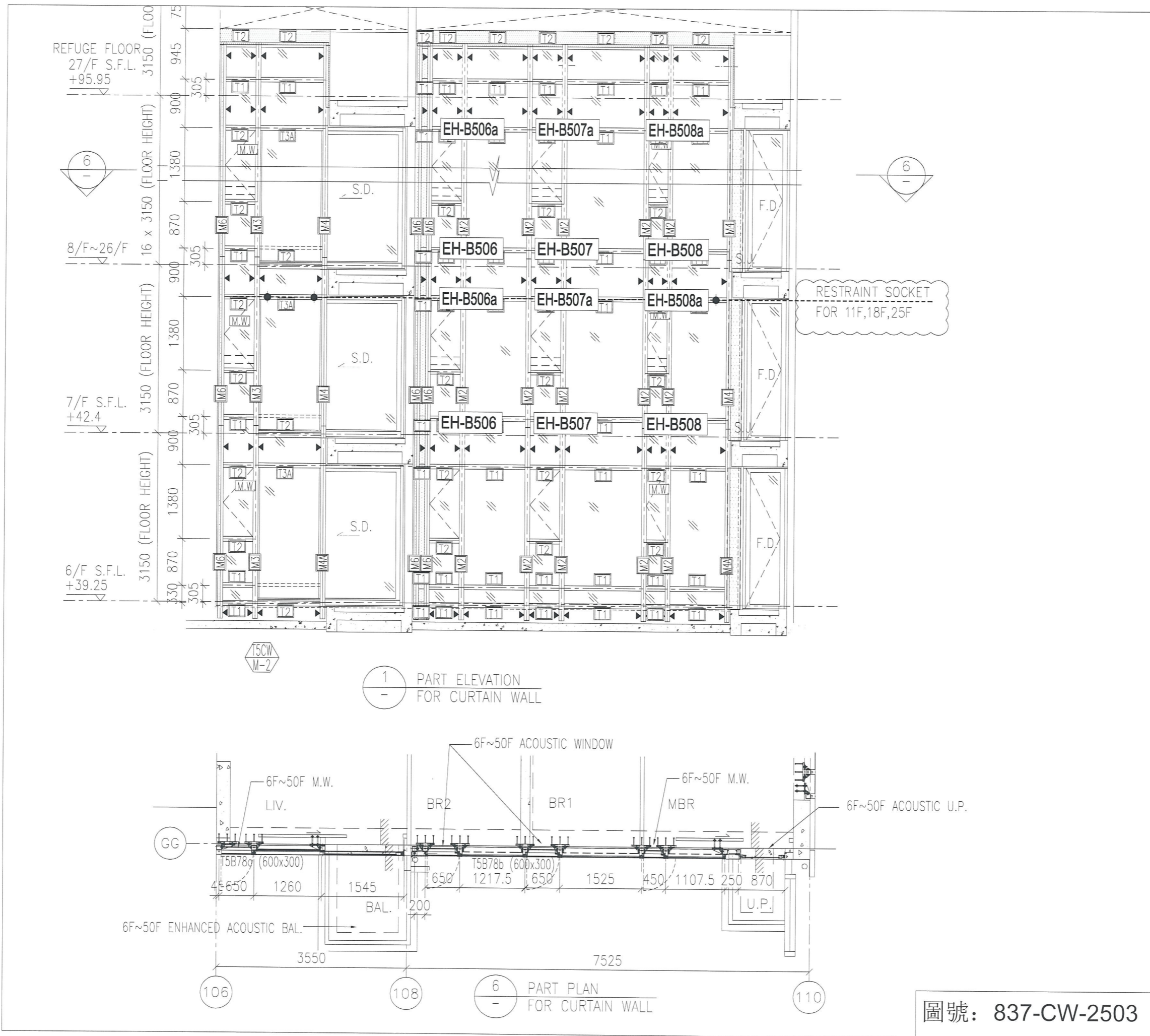


1 PART ELEVATION FOR CURTAIN WALL

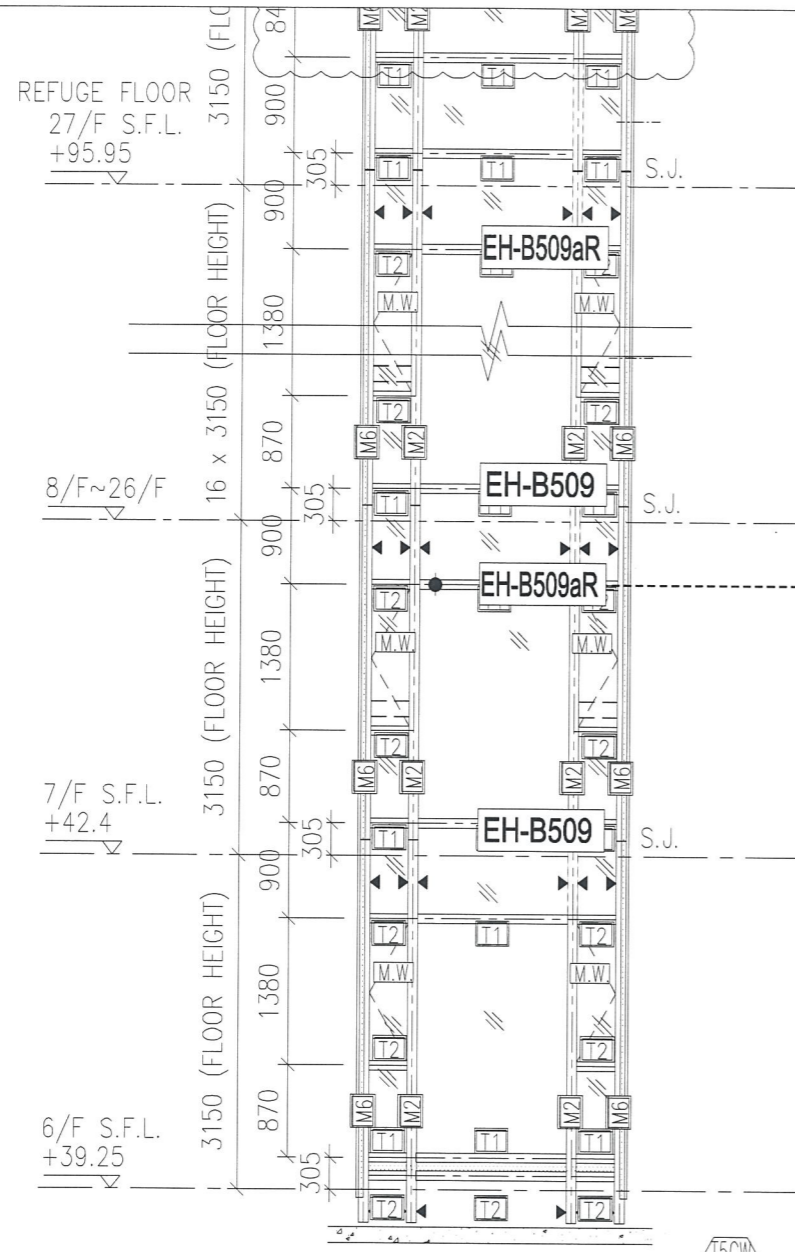


6 PART PLAN FOR CURTAIN WALL

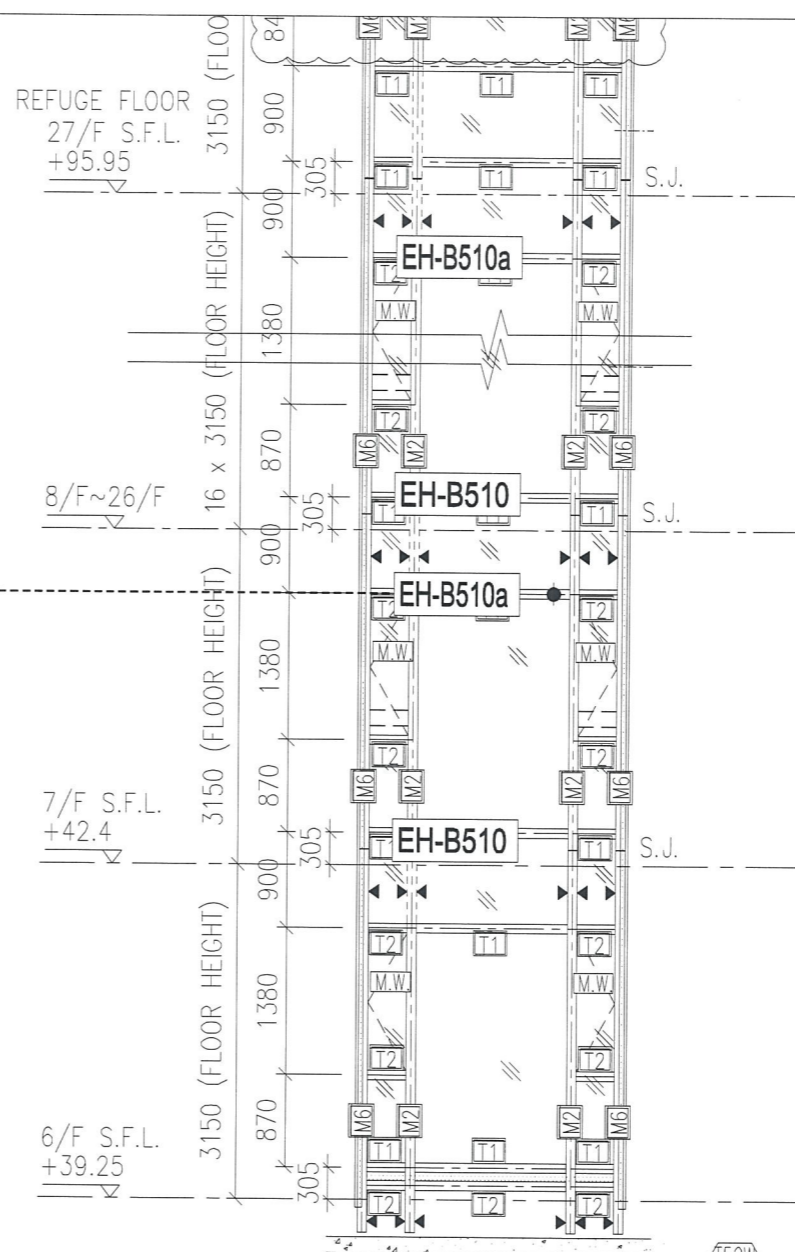
圖號: 837-CW-2502



圖號: 837-CW-2503

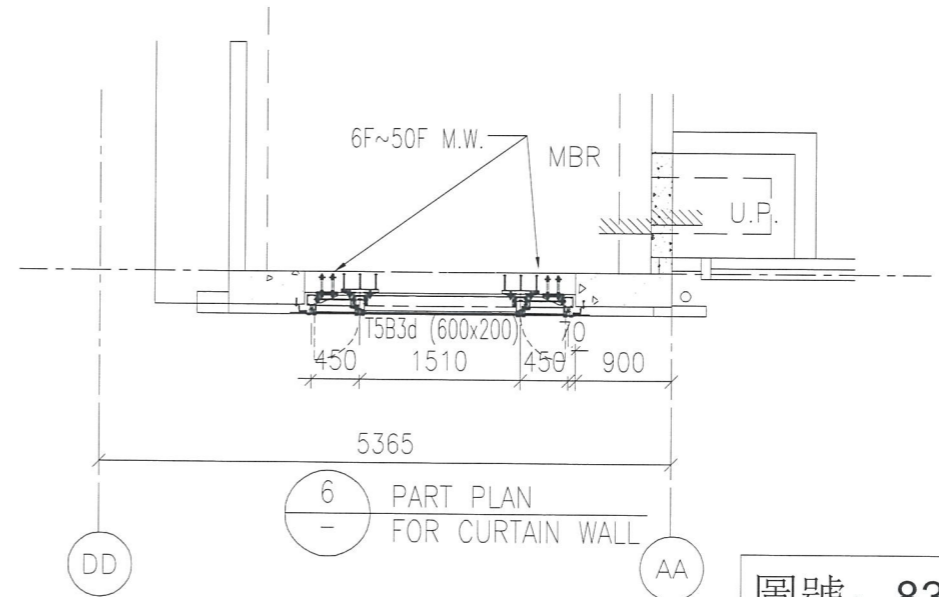
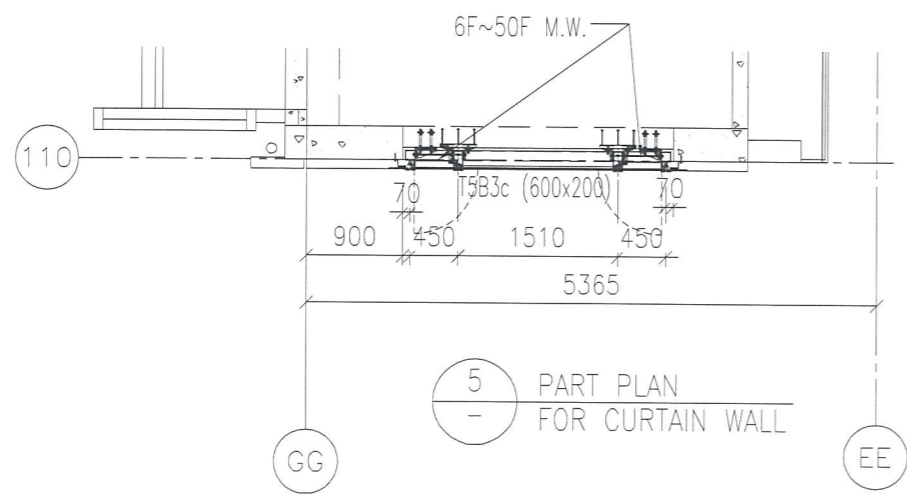


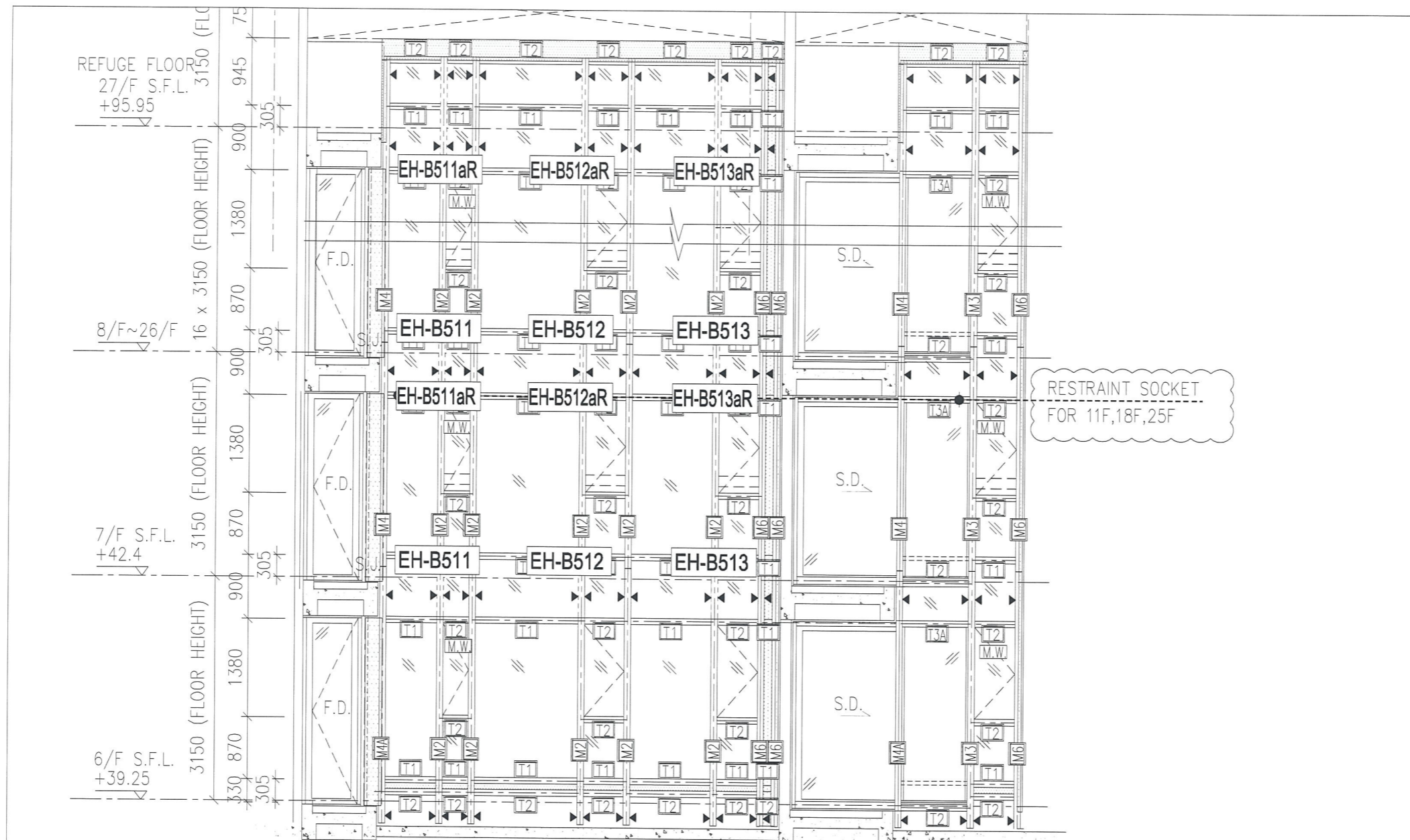
1 PART ELEVATION FOR CURTAIN WALL



2 PART ELEVATION FOR CURTAIN WALL

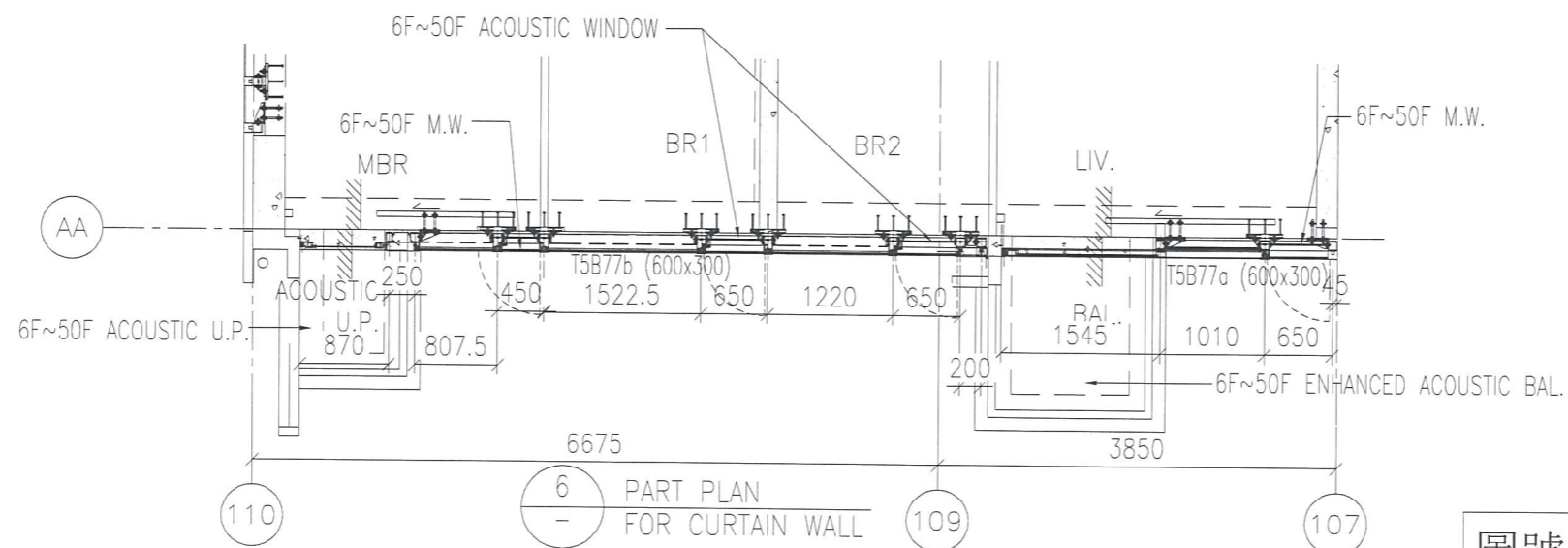
RESTRAINT SOCKET FOR 11F,18F,25F





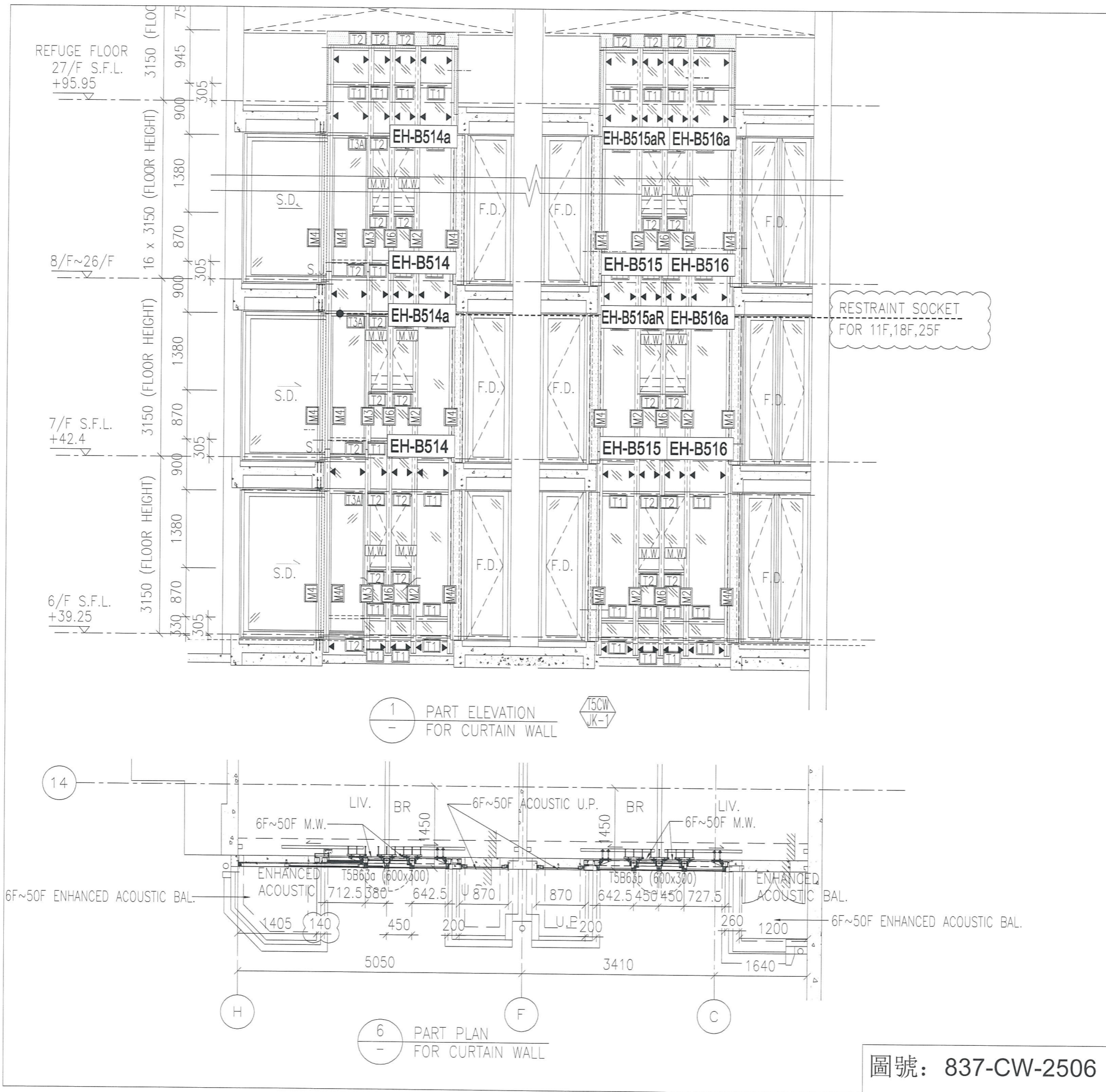
15CW
L-1

1
-
PART ELEVATION
FOR CURTAIN WALL

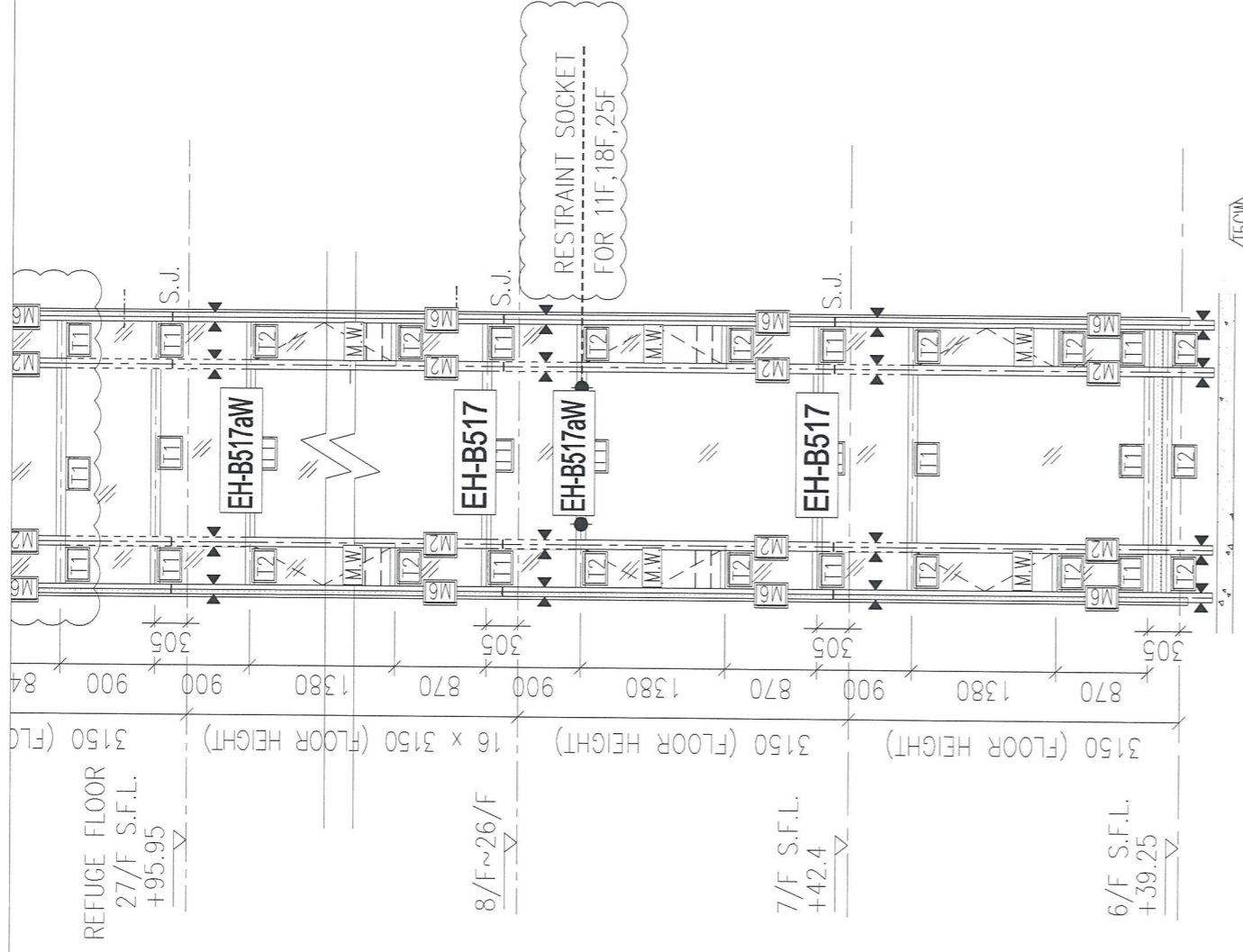


6
-
PART PLAN
FOR CURTAIN WALL

圖號: 837-CW-2505

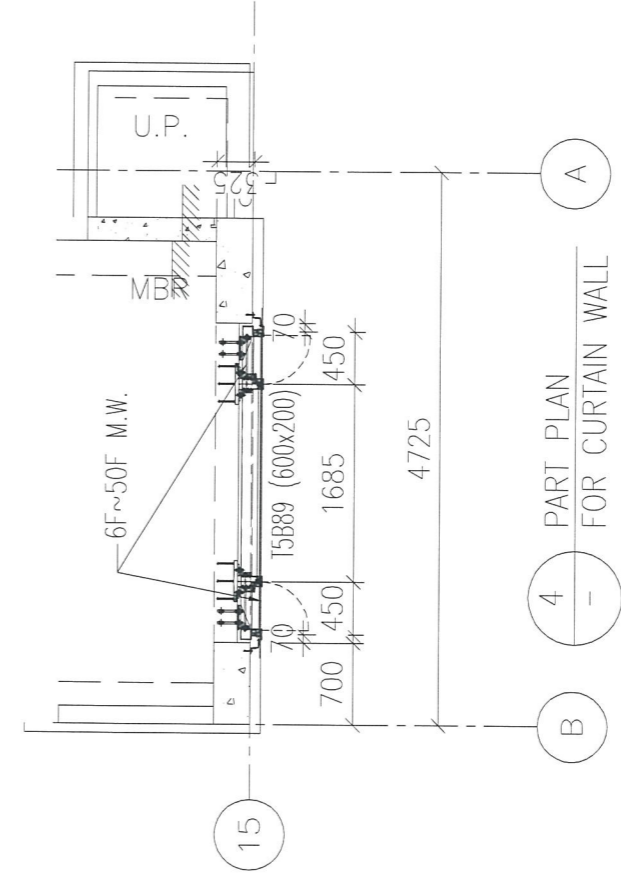


圖號: 837-CW-2506



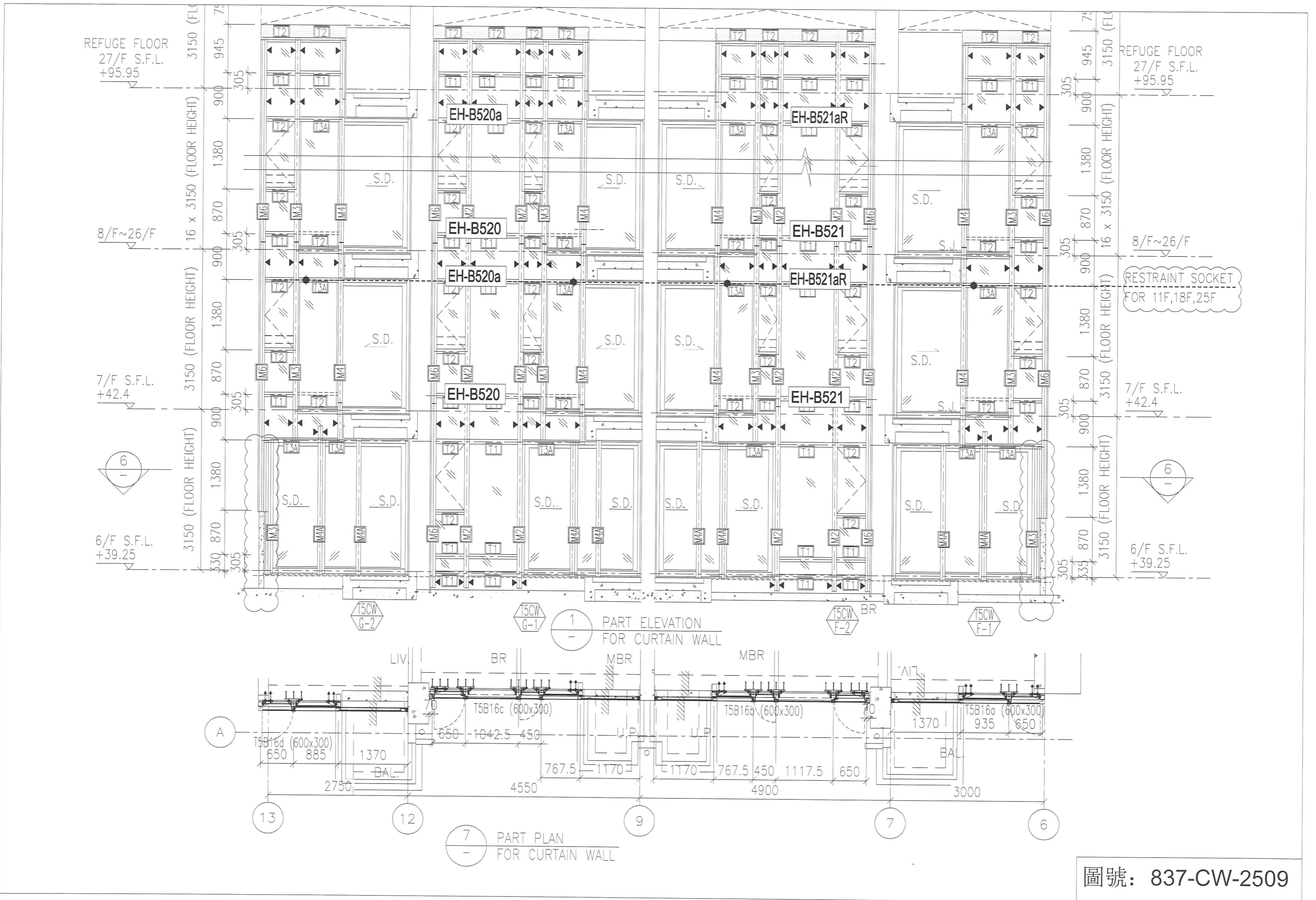
150W
H-3

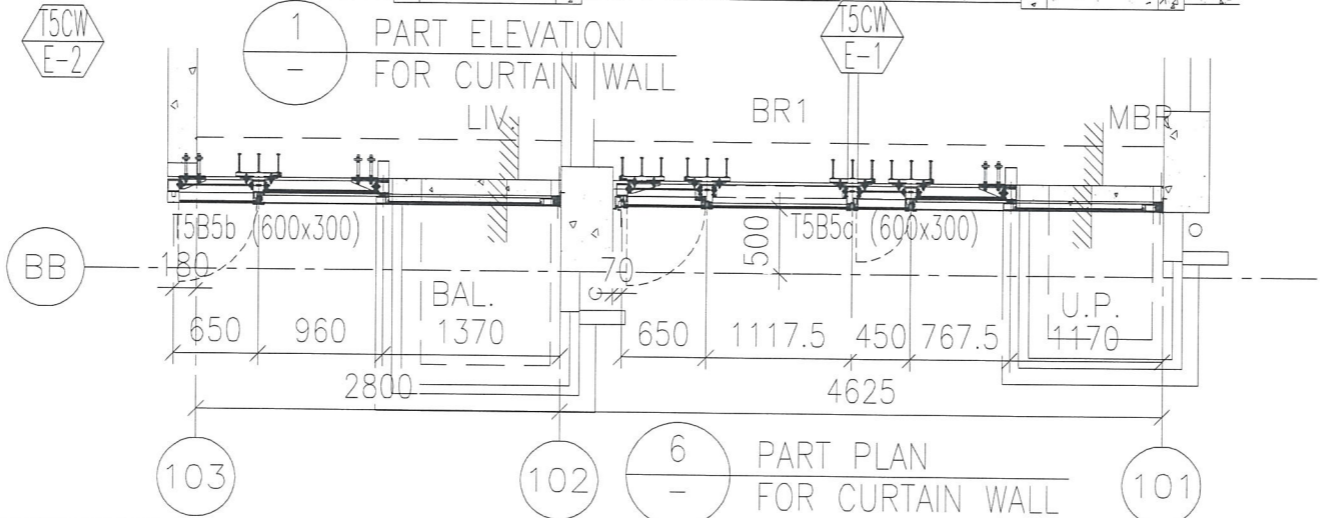
1 PART ELEVATION
- FOR CURTAIN WALL



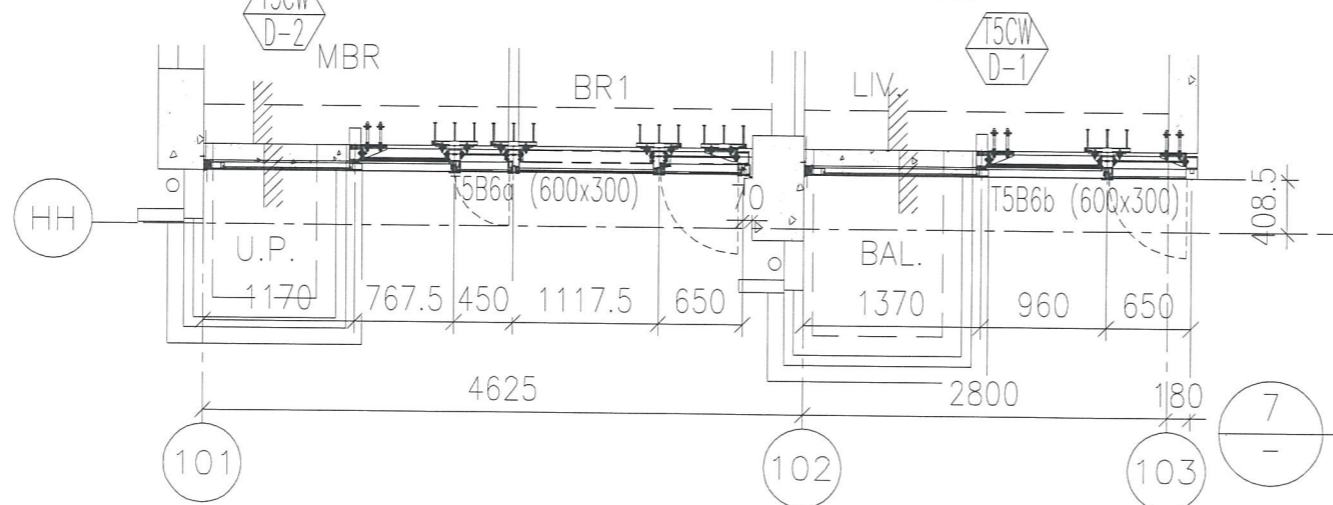
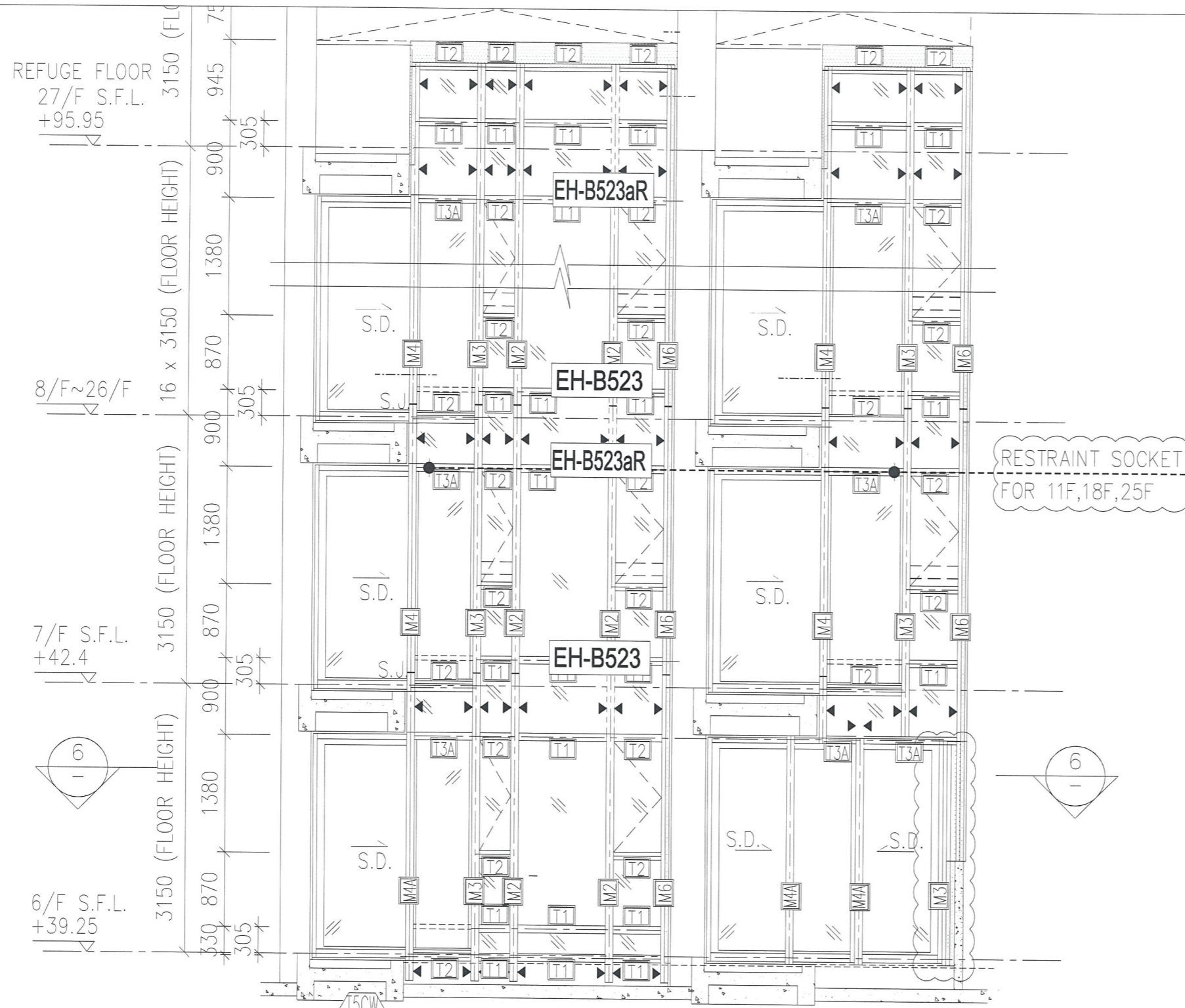
4 PART PLAN
- FOR CURTAIN WALL

圖號: 837-CW-2507

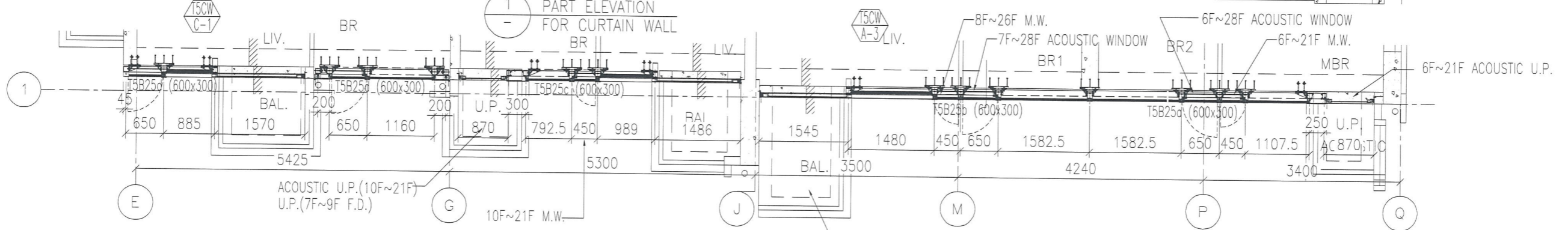
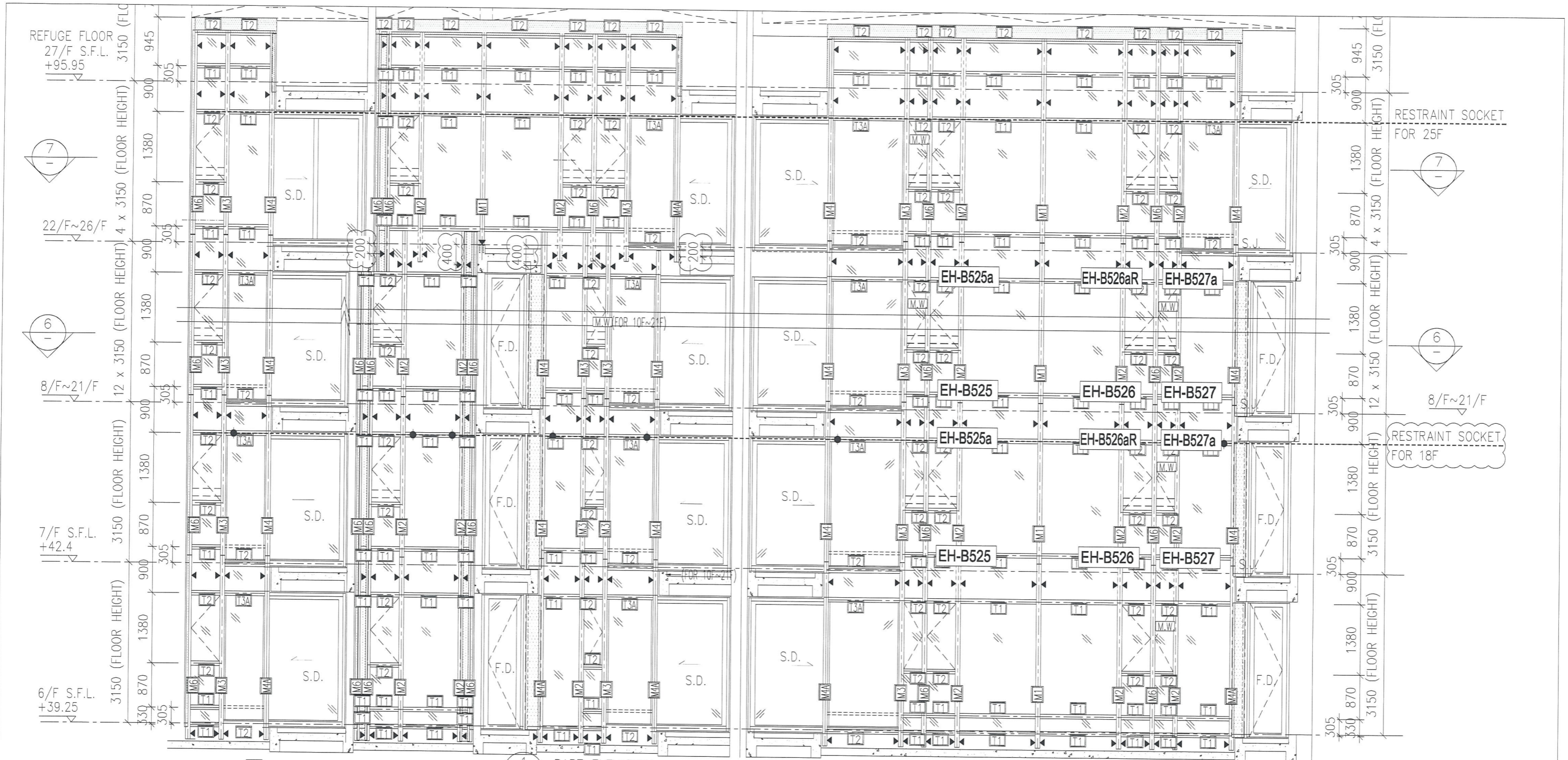




圖號: 837-CW-2510



圖號: 837-CW-2511



圖號: 837-CW-2512