



工程指示 / 要求簡箋(E.I.)

工程指示編號：EI / 0216 / 19

修改版次：E

(1XDC 齊準, 2019-8-30)

工程編號：J - 837

工程名稱：觀塘裕民坊

工程項目：幕牆 副框及玻璃線 (T3)(大貨 10-25,29-50/F) (修改玻璃扣蓋避位)

收件人：生統/ 永林

發件人：Eric Liu

日期：29/08/2019

要求提供 / 確認 事項：

- | | | |
|------------------------------------|-------------------------------------|-------------------------------|
| <input type="checkbox"/> 初步鋁料 B.M. | <input type="checkbox"/> 加工拆圖，然後生產 | <input type="checkbox"/> 尺寸表 |
| <input type="checkbox"/> 正式鋁料 B.M. | <input type="checkbox"/> 技術上資料 / 指示 | <input type="checkbox"/> 報價 |
| <input type="checkbox"/> 配件 B.M. | <input type="checkbox"/> 樣辦或貨品說明書 | <input type="checkbox"/> 分判合約 |
| <input type="checkbox"/> 其他：_____ | | |

內容：

請按加工圖生產背板托角、副框、玻璃線(T3)(標準層 10-25,29-50/F)供廠組裝用

E 版: 1) 因應現場安裝扣蓋難以安裝 (1)修改玻璃扣蓋，增加在企料斷口位置避位(100 避位)
(2)頂底避位加長 10mm

謝謝！

(玻璃扣蓋這物堅用)

請在 2019/ 09 / 30 前完成上列要求。

附：4 頁圖登，4 頁加工圖，16 頁位置圖

以上項目為：

- 原合約工程包 原合約工程加 / 減賬 新工程報價

原因：-

分發東莞各部門：

- () 生產技術總監 連附件 (/) 技術部 連附件 () 生產部 連附件 () 機械設計部 連附件
 () 採購部 連附件 (/) 生產統籌部 連附件
 () 質檢部 連附件 () 會計部 連附件 () 報關組 連附件 () 其他 楊榮輝 連附件

分發香港各部門：

- () 行政部 連附件 () 會計部 連附件 () 統籌部 連附件 (/) 工程部地盤科文 連附件
 () 採購部 連附件 () QS 部 連附件 () 維修部 連附件 () 其他 _____ 連附件

傳遞編號：

HK 1916 /19

發件人簽署：

項目經理簽署：

(Handwritten signatures)

圖則登記表
DRAWING REGISTER

工程名稱 Project Title: 觀塘裕民坊(T3座) 10F~25F,29F~50F
框架式幕牆副框料拆圖
工程編號 Project No: J-837

接收日期 Receiving Date (適用於客戶圖則)									
年									
月									
日									

分發予 Distributed To	

發出日期 Issued Date									
年	19	19	19	19	19				
月	01	02	03	05	08				
日	31	18	01	16	21				

圖則編號 Drg. No.	圖則名稱 Drawing Title
ZS-XC01	玻璃扣蓋加工圖
ZS-XC01R	玻璃扣蓋加工圖
ZS-XY01	玻璃扣蓋加工圖
ZS-XY01R	玻璃扣蓋加工圖
UN-AM1a	單玻插線加工圖
UN-AM1a-1	單玻插線加工圖 (數據表)
UN-AM1aR	單玻插線加工圖
UN-AM1aR-1	單玻插線加工圖 (數據表)
UN-AM1b	單玻插線加工圖
UN-AM1b-1	單玻插線加工圖 (數據表)
UN-AM1bR	單玻插線加工圖
UN-AM1bR-1	單玻插線加工圖 (數據表)
UN-HM1	單玻插線加工圖
UN-HM301	單玻插線加工圖
UN-HM301S	單玻插線加工圖
UN-EH1	單玻插線加工圖
UN-EH1a	單玻插線加工圖
UN-EH1R	單玻插線加工圖
UN-EH1aR	單玻插線加工圖
UN-EH301	單玻插線加工圖
UN-EH301a	單玻插線加工圖
UN-EH302R	單玻插線加工圖
UN-EH302aR	單玻插線加工圖
UN-EH310W	單玻插線加工圖
UN-EH310aW	單玻插線加工圖
UN-DM1a	生梗企單玻加工圖
UN-DM1a-1	生梗企單玻加工圖 (數據表)
UN-DM1aR	生梗企單玻加工圖
UN-DM1aR-1	生梗企單玻加工圖 (數據表)

	修訂編號 Revision No.				
1	-	A	-	B	C
2	-	A	-	B	C
3	-	A	-	B	C
4	-	A	-	B	C
5	-	-	-	-	-
6	-	-	-	-	-
7	-	-	-	-	-
8	-	-	-	-	-
9	-	-	-	-	-
10	-	-	-	-	-
11	-	-	-	-	-
12	-	-	-	-	-
13	-	A	-	-	-
14	-	A	-	-	-
15	-	A	-	-	-
16	-	-	-	-	-
17	-	A	-	-	-
18	-	-	-	-	-
19	-	A	-	-	-
20	-	-	-	-	-
21	-	A	B	-	-
22	-	-	-	-	-
23	-	A	-	-	-
24	-	-	-	-	-
25	-	A	-	-	-
26	-	-	-	-	-
27	-	-	-	-	-
28	-	-	-	-	-
29	-	-	-	-	-

圖則登記表
DRAWING REGISTER

工程名稱 Project Title: 觀塘裕民坊(T3座) 10F~25F,29F~50F 框架式幕牆副框料拆圖
工程編號 Project No: J-837

接收日期 Receiving Date (適用於客戶圖則)	年								
	月								
	日								

分發予 Distributed To

發出日期 Issued Date	年	19	19	19	19	19			
	月	01	02	03	05	08			
	日	31	18	01	16	21			

圖則編號 Drg. No.	圖則名稱 Drawing Title
UN-DM1b	生梗企單玻加工圖
UN-DM1b-1	生梗企單玻加工圖 (數據表)
UN-DM1bR	生梗企單玻加工圖
UN-DM1bR-1	生梗企單玻加工圖 (數據表)
UN-DM1d	生梗企單玻加工圖
UN-DM1d-1	生梗企單玻加工圖 (數據表)
UN-DM1dR	生梗企單玻加工圖
UN-DM1dR-1	生梗企單玻加工圖 (數據表)
UN-SM1	生梗企雙玻加工圖
UN-SM1-1	生梗企雙玻加工圖 (數據表)
UN-SM1R	生梗企雙玻加工圖
UN-SM1R-1	生梗企雙玻加工圖 (數據表)
ZS-KG1	橫料扣蓋加工圖
ZS-KG1-1	橫料扣蓋加工圖 (數據表)
ZS-S01b	生梗企單玻扣蓋
ZS-S01b-1	生梗企單玻扣蓋 (數據表)
ZS-S01bR	生梗企單玻扣蓋
ZS-S01bR-1	生梗企單玻扣蓋 (數據表)
ZS-S01d	生梗企單玻扣蓋
ZS-S01d-1	生梗企單玻扣蓋 (數據表)
ZS-S01dR	生梗企單玻扣蓋
ZS-S01dR-1	生梗企單玻扣蓋 (數據表)
ZS-BG1	生梗企雙玻扣蓋
ZS-BG1-1	生梗企雙玻扣蓋 (數據表)
ZS-BG1R	生梗企雙玻扣蓋
ZS-BG1R-1	生梗企雙玻扣蓋 (數據表)
UN-HT1	背板托角加工圖
UN-HT1-1	背板托角加工圖 (數據表)
UN-HT1a	背板托角加工圖

修訂編號 Revision No.									
30	-	-	-	-	-				
31	-	-	-	-	-				
32	-	-	-	-	-				
33	-	-	-	-	-				
34	-	A	-	-	-				
35	-	A	-	-	-				
36	-	A	-	-	-				
37	-	A	-	-	-				
38	-	-	-	-	-				
39	-	-	-	-	-				
40	-	-	-	-	-				
41	-	-	-	-	-				
42	-	-	-	-	-				
43	-	-	-	-	-				
44	-	-	-	C	-				
45	-	-	-	C	-				
46	-	-	-	C	-				
47	-	-	-	C	-				
48	-	A	-	C	-				
49	-	A	-	C	-				
50	-	A	-	C	-				
51	-	A	-	C	-				
52	-	-	-	C	-				
53	-	-	-	C	-				
54	-	-	-	C	-				
55	-	-	-	C	-				
56	-	-	-	-	-				
57	-	-	-	-	-				
58	-	-	-	-	-				

圖則登記表
DRAWING REGISTER

工程名稱 Project Title: 觀塘裕民坊(T3座) 10F~25F,29F~50F 框架式幕牆副框料拆圖
工程編號 Project No: J-837

接收日期 Receiving Date (適用於客戶圖則)									
年									
月									
日									

分發予 Distributed To

發出日期 Issued Date									
年	19	19	19	19	19				
月	01	02	03	05	08				
日	31	18	01	16	21				

圖則編號 Drg. No.	圖則名稱 Drawing Title
UN-HT1a-1	背板托角加工圖(數據表)
UN-HT301	背板托角加工圖
UN-HT301a	背板托角加工圖
UN-HT301S	背板托角加工圖
UN-HT301aS	背板托角加工圖
UN-HT312	背板托角加工圖
UN-HT312a	背板托角加工圖
UN-HT310S	背板托角加工圖
UN-HT310aS	背板托角加工圖
837-CW-2301(G)	后裝內外蓋安裝位置圖
837-CW-2302(G)	后裝內外蓋安裝位置圖
837-CW-2303(G)	后裝內外蓋安裝位置圖
837-CW-2304(G)	后裝內外蓋安裝位置圖
837-CW-2305(G)	后裝內外蓋安裝位置圖
837-CW-2306(G)	后裝內外蓋安裝位置圖
837-CW-2307(G)	后裝內外蓋安裝位置圖
837-CW-2308(G)	后裝內外蓋安裝位置圖
837-CW-2309(G)	后裝內外蓋安裝位置圖
837-CW-2310(G)	后裝內外蓋安裝位置圖
837-CW-2311(G)	后裝內外蓋安裝位置圖
837-CW-2312(G)	后裝內外蓋安裝位置圖
837-CW-2301	散料安裝位置圖
837-CW-2302	散料安裝位置圖
837-CW-2303	散料安裝位置圖
837-CW-2304	散料安裝位置圖
837-CW-2305	散料安裝位置圖
837-CW-2306	散料安裝位置圖
837-CW-2307	散料安裝位置圖
837-CW-2308	散料安裝位置圖

修訂編號 Revision No.									
59	-	-	-	-	-				
60	-	-	-	-	-				
61	-	A	-	-	-				
62	-	A	-	-	-				
63	-	A	-	-	-				
64	-	A	-	-	-				
65	-	-	-	-	-				
66	-	-	-	-	-				
67	-	-	-	-	-				
68	-	-	-	-	-				
69	-	-	-	-	-				
70	-	-	-	-	-				
71	-	-	-	-	-				
72	-	-	-	-	-				
73	-	-	-	-	-				
74	-	-	-	-	-				
75	-	-	-	-	-				
76	-	-	-	-	-				
77	-	-	-	-	-				
78	-	-	-	-	-				
79	-	-	-	-	-				
80	-	A	-	-	B				
81	-	A	-	-	B				
82	-	A	-	-	B				
83	-	A	-	-	B				
84	-	A	-	-	B				
85	-	A	-	-	B				
86	-	A	-	-	B				
87	-	A	-	-	B				

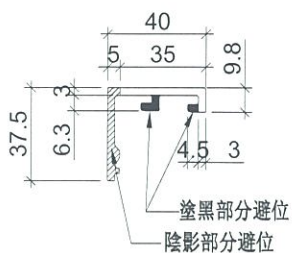
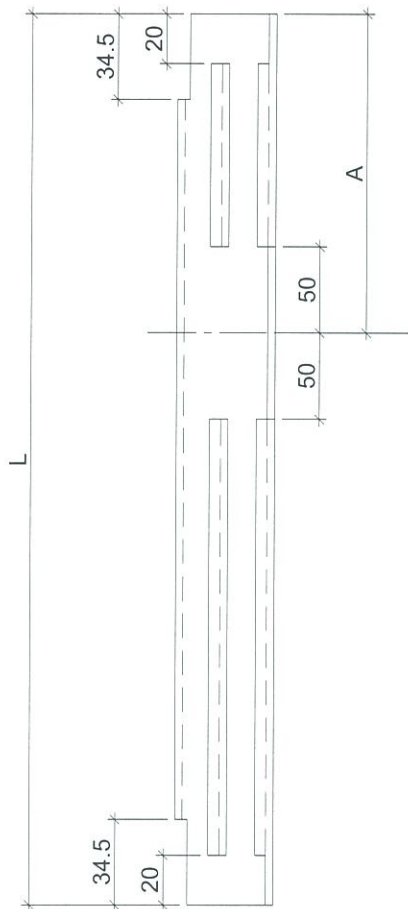


美特鋁質有限公司
MIDI Aluminium Fabricator Ltd.

工程號 J-837 地盤 觀塘裕民坊

地盤用

生窗+SD梗頂位用



物料編號	L	層數	每層	總數量	分格尺寸	A	使用位置	樓層
877	33	2	66	900	193.5	T3CW-F-1	10F~25F, 29F-50F	
877	33	2	66	900	193.5	T3CW-E-1	10F~25F, 29F-50F	
877	33	1	33	900	193.5	T3CW-M-2	10F~25F, 29F-50F	
877	33	1	33	900	193.5	T3CW-M-1	10F~25F, 29F-50F	
877	33	2	66	900	193.5	T3CW-L-2	10F~25F, 29F-50F	
877	33	1	33	900	193.5	T3CW-L-1	10F~25F, 29F-50F	
877	33	1	33	900	193.5	T3CW-K-2	10F~25F, 29F-50F	
877	33	1	33	900	193.5	T3CW-K-1	10F~25F, 29F-50F	
877	33	1	33	900	193.5	T3CW-J-2	10F~25F, 29F-50F	
877	33	1	33	900	193.5	T3CW-J-1	10F~25F, 29F-50F	
7S-XC01	877	33	1	33	900	193.5	T3CW-H-3	10F~25F, 29F-50F
877	33	1	33	900	193.5	T3CW-H-1	10F~25F, 29F-50F	
877	33	1	33	900	193.5	T3CW-C-2	10F~25F, 29F-50F	
877	33	1	33	900	193.5	T3CW-C-1	10F~25F, 29F-50F	
877	33	3	99	900	193.5	T3CW-B-2	10F~25F, 29F-50F	
877	33	1	33	900	193.5	T3CW-B-1	10F~25F, 29F-50F	
877	33	2	66	900	193.5	T3CW-A-2	10F~25F, 29F-50F	
877	33	3	99	900	193.5	T3CW-A-1	10F~25F, 29F-50F	
877	33	1	33	900	193.5	T3CW-D-1	10F~25F, 29F-50F	
877	33	1	33	900	193.5	T3CW-G-1	10F~25F, 29F-50F	
877	33	1	33	900	193.5	T3CW-F-2	10F~25F, 29F-50F	

依據HK1838修改此圖

名稱	玻璃扣蓋	制圖	陳俊賢	2019.07.10	修改	A	B	C
材料	X85558	復核	謝永林	-	日期	2019.08.20	2019.05.16	2019.08.21
顏色	EC-DG-S332054 (3塗)	批准	Jason		圖號	ZS-XC01		

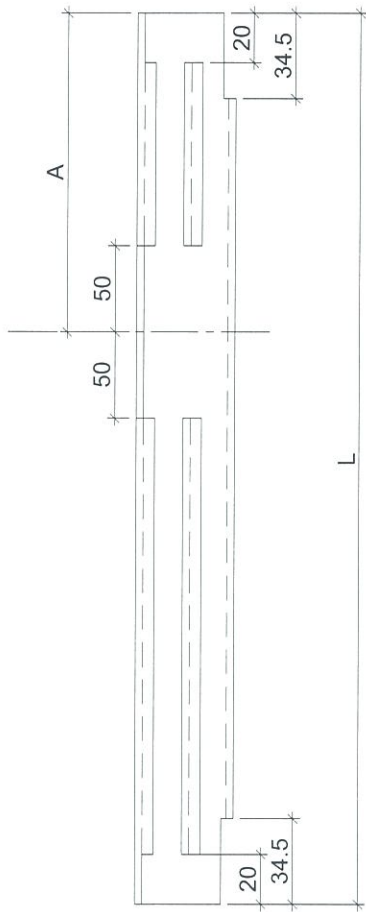


美特鋁質有限公司
MIDI Aluminium Fabricator Ltd.

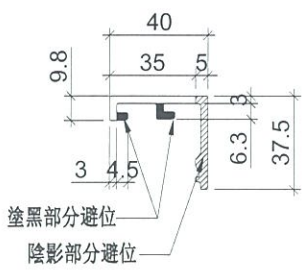
工程號 J-837 地盤 觀塘裕民坊



生窗+SD梗頂位用



依據HK1838修改此圖



物料編號	L	層數	每層	總數量	分格尺寸	A	使用位置	樓層
877	33	2	66	900	193.5	T3CW-F-1	10F~25F,29-50F	
877	33	3	99	900	193.5	T3CW-E-1	10F~25F,29-50F	
877	33	1	33	900	193.5	T3CW-M-2	10F~25F,29-50F	
877	33	2	66	900	193.5	T3CW-M-1	10F~25F,29-50F	
877	33	1	33	900	193.5	T3CW-L-2	10F~25F,29-50F	
877	33	1	33	900	193.5	T3CW-L-1	10F~25F,29-50F	
877	33	1	33	900	193.5	T3CW-K-2	10F~25F,29-50F	
877	33	1	33	900	193.5	T3CW-K-1	10F~25F,29-50F	
877	33	1	33	900	193.5	T3CW-J-2	10F~25F,29-50F	
877	33	1	33	900	193.5	T3CW-J-1	10F~25F,29-50F	
877	33	1	33	900	193.5	T3CW-H-1	10F~25F,29-50F	
877	33	1	33	900	193.5	T3CW-C-2	10F~25F,29-50F	
877	33	1	33	900	193.5	T3CW-C-1	10F~25F,29-50F	
877	33	2	66	900	193.5	T3CW-B-2	10F~25F,29-50F	
877	33	2	66	900	193.5	T3CW-B-1	10F~25F,29-50F	
877	33	1	33	900	193.5	T3CW-A-2	10F~25F,29-50F	
877	33	3	99	900	193.5	T3CW-A-1	10F~25F,29-50F	
877	33	1	33	900	193.5	T3CW-D-1	10F~25F,29-50F	
877	33	1	33	900	193.5	T3CW-G-1	10F~25F,29-50F	
877	33	2	66	900	193.5	T3CW-F-2	10F~25F,29-50F	

ZS-XC01R

名稱	玻璃扣蓋	制圖	陳俊賢	2019.07.10	修改	A	B	C
材料	X85558	復核	謝永林	-	日期	2019.08.20	2019.05.16	2019.08.21
顏色	EC-DG-S332054 (3塗)	批准	Jason		圖號	ZS-XC01R		

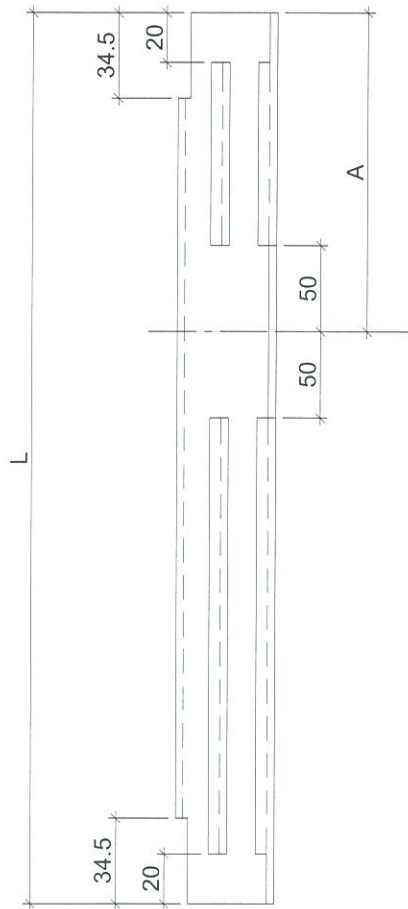


美特鋁質有限公司
MIDI Aluminium Fabricator Ltd.

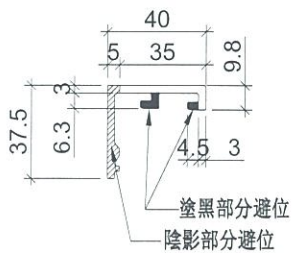
工程號 J-837 地盤 觀塘裕民坊

物料編號	L	層數	每層	總數量	分格尺寸	A	使用位置	樓層
ZS-XY01	877	33	2	66	900	193.5	T3CW-F-1	10F~25F, 29F~50F
	877	33	2	66	900	193.5	T3CW-E-1	10F~25F, 29F~50F
	877	33	1	33	900	193.5	T3CW-M-1	10F~25F, 29F~50F
	877	33	1	33	900	193.5	T3CW-B-2	10F~25F, 29F~50F
	877	33	1	33	900	193.5	T3CW-B-1	10F~25F, 29F~50F
	877	33	1	33	900	193.5	T3CW-A-1	10F~25F, 29F~50F
	877	33	1	33	900	193.5	T3CW-F-2	10F~25F, 29F~50F
	877	13	1	13	900	193.5	T3CW-F-1	10F~25F
	877	19	1	19	900	193.5	T3CW-E-1	10F~25F, 29F~35F
	877	14	1	14	900	193.5	T3CW-M-1	10F~25F, 29F

地盤用
大梗窗位用



依據HK1838修改此圖



名稱	玻璃扣蓋	制圖	陳俊賢	2019.07.10	修改	A	B	C
材料	X85558	復核	謝永林	-	日期	2019.08.20	2019.05.16	2019.08.21
顏色	EC-DG-S332054 (3塗)	批准	Jason		圖號	ZS-XY01		



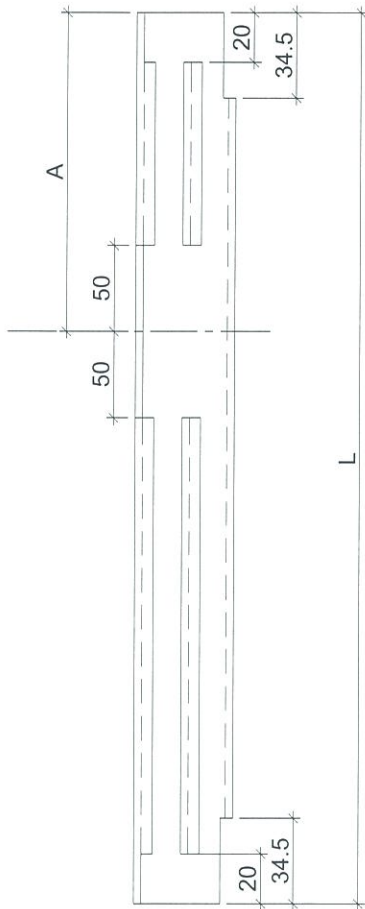
美特鋁質有限公司
MIDI Aluminium Fabricator Ltd.

工程號 J-837 地盤 觀塘裕民坊

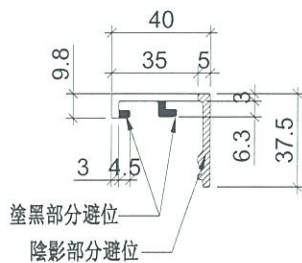
物料編號	L	層數	每層	總數量	分格尺寸	A	使用位置	樓層
877	33	2	66	900	193.5	T3CW-F-1	10F~25F,29F~50F	
877	33	1	33	900	193.5	T3CW-E-1	10F~25F,29F~50F	
877	33	1	33	900	193.5	T3CW-L-2	10F~25F,29F~50F	
877	33	1	33	900	193.5	T3CW-H-3	10F~25F,29F~50F	
ZS-XY01R	877	33	2	66	900	193.5	T3CW-B-2	10F~25F,29F~50F
877	33	1	33	900	193.5	T3CW-A-2	10F~25F,29F~50F	
877	33	1	33	900	193.5	T3CW-A-1	10F~25F,29F~50F	
877	13	1	13	900	193.5	T3CW-F-1	10F~25F	
877	19	1	19	900	193.5	T3CW-E-1	10F~25F,29F~35F	
877	14	1	14	900	193.5	T3CW-M-1	10F~25F,29F	

地盤用

大梗窗位用



依據HK1838修改此圖



名稱	玻璃扣蓋	制圖	陳俊賢	2019.07.10	修改	A	B	C
材料	X85558	復核	謝永林	-	日期	2019.08.20	2019.05.16	2019.08.21
顏色	EC-DG-S332054 (3塗)	批准	Jason		圖號	ZS-XY01R		



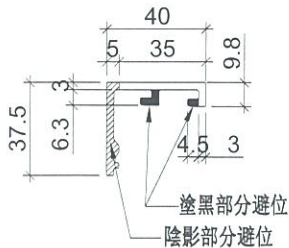
美特鋁質 有限公司
MIDI Aluminium Fabricator Ltd.

工程號 J-837 地盤 觀塘裕民坊

新增



生窗+SD梗頂位用



物料編號	L	層數	每層	總數量	分格尺	使用位置	樓層
847	33	4	132	870	T3CW-F-1	10F~25F, 29F-50F	
847	33	4	132	870	T3CW-E-1	10F~25F, 29F-50F	
847	33	1	33	870	T3CW-M-2	10F~25F, 29F-50F	
847	33	2	66	870	T3CW-M-1	10F~25F, 29F-50F	
847	33	2	66	870	T3CW-L-2	10F~25F, 29F-50F	
847	33	1	33	870	T3CW-L-1	10F~25F, 29F-50F	
847	33	1	33	870	T3CW-K-2	10F~25F, 29F-50F	
847	33	2	66	870	T3CW-K-1	10F~25F, 29F-50F	
847	33	1	33	870	T3CW-J-2	10F~25F, 29F-50F	
847	33	2	66	870	T3CW-J-1	10F~25F, 29F-50F	
847	33	1	33	870	T3CW-H-3	10F~25F, 29F-50F	
847	33	2	66	870	T3CW-H-1	10F~25F, 29F-50F	
847	33	2	66	870	T3CW-C-2	10F~25F, 29F-50F	
847	33	1	33	870	T3CW-C-1	10F~25F, 29F-50F	
847	33	4	132	870	T3CW-B-2	10F~25F, 29F-50F	
847	33	2	66	870	T3CW-B-1	10F~25F, 29F-50F	
847	33	2	66	870	T3CW-A-2	10F~25F, 29F-50F	
847	33	4	132	870	T3CW-A-1	10F~25F, 29F-50F	
847	33	2	66	870	T3CW-D-1	10F~25F, 29F-50F	
847	33	2	66	870	T3CW-G-1	10F~25F, 29F-50F	
847	33	3	99	870	T3CW-F-2	10F~25F, 29F-50F	
547	33	1	33	570	T3CW-F-1	10F~25F, 29F-50F	
547	33	1	33	570	T3CW-E-1	10F~25F, 29F-50F	
547	33	1	33	570	T3CW-M-2	10F~25F, 29F-50F	
547	33	1	33	570	T3CW-L-2	10F~25F, 29F-50F	
547	33	1	33	570	T3CW-L-1	10F~25F, 29F-50F	
547	33	1	33	570	T3CW-K-2	10F~25F, 29F-50F	
547	33	1	33	570	T3CW-K-1	10F~25F, 29F-50F	
547	33	1	33	570	T3CW-J-2	10F~25F, 29F-50F	
547	33	1	33	570	T3CW-J-1	10F~25F, 29F-50F	
547	33	1	33	570	T3CW-H-2	10F~25F, 29F-50F	
547	33	1	33	570	T3CW-H-1	10F~25F, 29F-50F	
547	33	1	33	570	T3CW-C-2	10F~25F, 29F-50F	
547	33	1	33	570	T3CW-C-1	10F~25F, 29F-50F	
547	33	2	66	570	T3CW-B-2	10F~25F, 29F-50F	
547	33	2	66	570	T3CW-A-1	10F~25F, 29F-50F	
547	33	2	66	570	T3CW-D-1	10F~25F, 29F-50F	
547	33	2	66	570	T3CW-G-1	10F~25F, 29F-50F	
547	20	1	20	570	T3CW-F-1	29F~50F	
547	14	1	14	570	T3CW-E-1	36F~50F	
547	19	1	19	570	T3CW-M-1	30F~50F	

依據HK1838新增此圖

名稱	玻璃扣蓋	制圖	陳俊賢	2019. 08. 20	修改		
材料	X85558	復核	謝永林	-	日期		
顏色	EC-DG-S332054 (3塗)	批准	Jason		圖號	ZS-XC02	



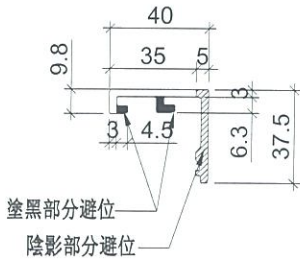
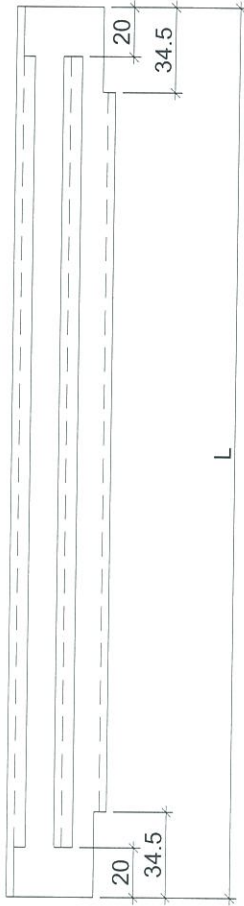
美特鋁質有限公司
MIDI Aluminium Fabricator Ltd.

工程號 J-837 地盤 觀塘裕民坊

新增

地盤用

生窗+SD梗頂位用



物料編號	L	層數	每層	總數量	分格尺寸	使用位置	樓層
847	33	4	132	870	T3CW-F-1	10F~25F,29-50F	
847	33	4	132	870	T3CW-E-1	10F~25F,29-50F	
847	33	1	33	870	T3CW-M-2	10F~25F,29-50F	
847	33	2	66	870	T3CW-M-1	10F~25F,29-50F	
847	33	2	66	870	T3CW-L-2	10F~25F,29-50F	
847	33	1	33	870	T3CW-L-1	10F~25F,29-50F	
847	33	1	33	870	T3CW-K-2	10F~25F,29-50F	
847	33	2	66	870	T3CW-K-1	10F~25F,29-50F	
847	33	1	33	870	T3CW-J-2	10F~25F,29-50F	
847	33	2	66	870	T3CW-J-1	10F~25F,29-50F	
847	33	1	33	870	T3CW-H-3	10F~25F,29-50F	
847	33	2	66	870	T3CW-H-1	10F~25F,29-50F	
847	33	2	66	870	T3CW-C-2	10F~25F,29-50F	
847	33	1	33	870	T3CW-C-1	10F~25F,29-50F	
847	33	4	132	870	T3CW-B-2	10F~25F,29-50F	
847	33	2	66	870	T3CW-B-1	10F~25F,29-50F	
847	33	2	66	870	T3CW-A-2	10F~25F,29-50F	
847	33	4	132	870	T3CW-A-1	10F~25F,29-50F	
847	33	2	66	870	T3CW-D-1	10F~25F,29-50F	
847	33	2	66	870	T3CW-G-1	10F~25F,29-50F	
847	33	3	99	870	T3CW-F-2	10F~25F,29-50F	
547	33	1	33	570	T3CW-F-1	10F~25F,29-50F	
547	33	1	33	570	T3CW-E-1	10F~25F,29-50F	
547	33	1	33	570	T3CW-M-2	10F~25F,29-50F	
547	33	1	33	570	T3CW-L-2	10F~25F,29-50F	
547	33	1	33	570	T3CW-L-1	10F~25F,29-50F	
547	33	1	33	570	T3CW-K-2	10F~25F,29-50F	
547	33	1	33	570	T3CW-K-1	10F~25F,29-50F	
547	33	1	33	570	T3CW-J-2	10F~25F,29-50F	
547	33	1	33	570	T3CW-J-1	10F~25F,29-50F	
547	33	1	33	570	T3CW-H-2	10F~25F,29-50F	
547	33	1	33	570	T3CW-H-1	10F~25F,29-50F	
547	33	1	33	570	T3CW-C-2	10F~25F,29-50F	
547	33	1	33	570	T3CW-C-1	10F~25F,29-50F	
547	33	2	66	570	T3CW-B-2	10F~25F,29-50F	
547	33	2	66	570	T3CW-A-1	10F~25F,29-50F	
547	33	2	66	570	T3CW-D-1	10F~25F,29-50F	
547	33	2	66	570	T3CW-G-1	10F~25F,29-50F	
547	20	1	20	570	T3CW-F-1	29F~50F	
547	14	1	14	570	T3CW-E-1	36F~50F	
547	19	1	19	570	T3CW-M-1	30F~50F	

依據HK1838新增此圖

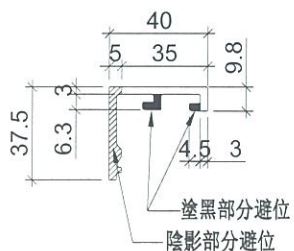
名稱	玻璃扣蓋	制圖	陳俊賢	2019.08.20	修改		
材料	X85558	復核	謝永林	-	日期		
顏色	EC-DG-S332054 (3塗)	批准	Jason		圖號	ZS-XC02R	



美特鋁質有限公司
MIDI Aluminium Fabricator Ltd.

工程號 J-837 地盤 觀塘裕民坊

新增
地盤用
大梗窗位用



依據HK1838新增此圖

物料編號	L	層數	每層	總數量	分格尺寸	使用位置	樓層
2227	33	2	66	2250	T3CW-F-1	10F~25F, 29F~50F	
2227	33	2	66	2250	T3CW-E-1	10F~25F, 29F~50F	
2227	33	1	33	2250	T3CW-M-1	10F~25F, 29F~50F	
2227	33	1	33	2250	T3CW-L-2	10F~25F, 29F~50F	
2227	33	1	33	2250	T3CW-K-1	10F~25F, 29F~50F	
2227	33	1	33	2250	T3CW-J-1	10F~25F, 29F~50F	
2227	33	1	33	2250	T3CW-H-3	10F~25F, 29F~50F	
2227	33	1	33	2250	T3CW-H-1	10F~25F, 29F~50F	
ZS-XY02	2227	33	1	33	2250	T3CW-C-2	10F~25F, 29F~50F
2227	33	2	66	2250	T3CW-B-2	10F~25F, 29F~50F	
2227	33	1	33	2250	T3CW-B-1	10F~25F, 29F~50F	
2227	33	1	33	2250	T3CW-A-2	10F~25F, 29F~50F	
2227	33	2	66	2250	T3CW-A-1	10F~25F, 29F~50F	
2227	33	2	66	2250	T3CW-F-2	10F~25F, 29F~50F	
2227	13	1	13	2250	T3CW-F-1	10F~25F	
2227	20	1	20	2250	T3CW-E-1	10F~25F, 29F~36F	
2227	15	1	15	2250	T3CW-M-1	10F~25F, 29F~30F	

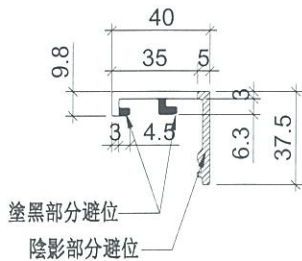
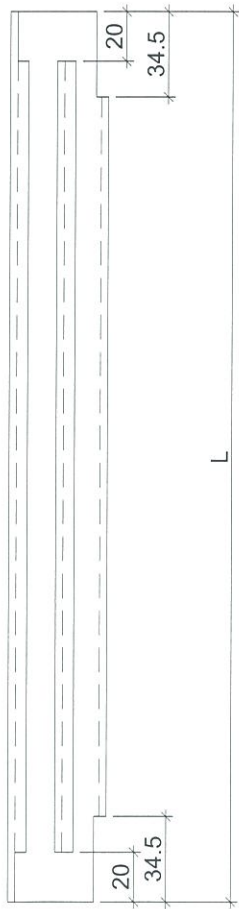
名稱	玻璃扣蓋	制圖	陳俊賢	2019.08.20	修改		
材料	X85558	復核	謝永林	-	日期		
顏色	EC-DG-S332054 (3塗)	批准	Jason		圖號	ZS-XY02	



美特鋁質 有限公司
MIDI Aluminium Fabricator Ltd.

工程號 J-837 地盤 觀塘裕民坊

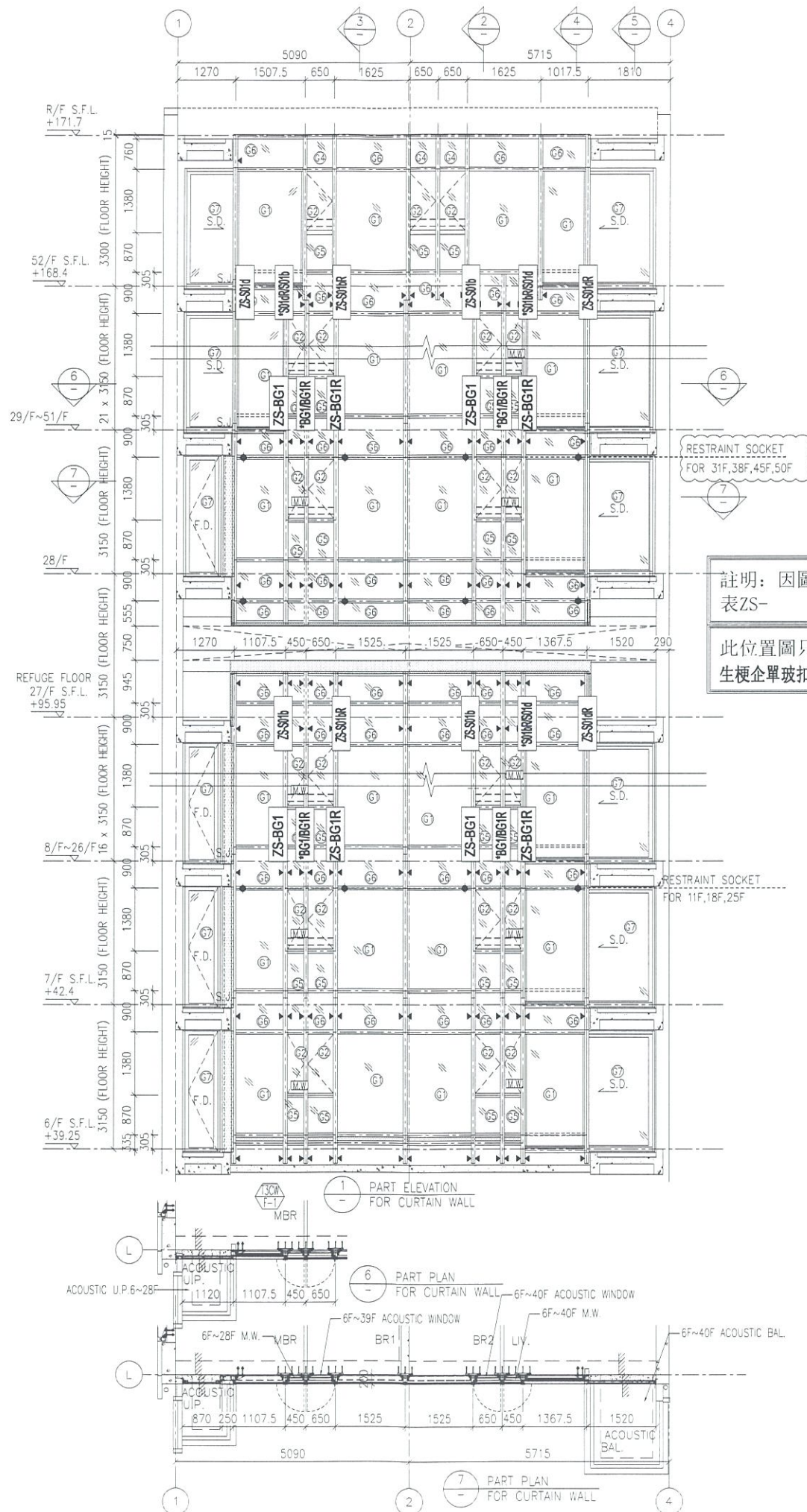
新增
地盤用
大梗窗位用



物料編號	L	層數	每層	總數量	分格尺寸	使用位置	樓層
ZS-XY02R	2227	33	2	66	2250	T3CW-F-1	10F~25F,29F~50F
	2227	33	2	66	2250	T3CW-E-1	10F~25F,29F~50F
	2227	33	1	33	2250	T3CW-M-1	10F~25F,29F~50F
	2227	33	1	33	2250	T3CW-L-2	10F~25F,29F~50F
	2227	33	1	33	2250	T3CW-K-1	10F~25F,29F~50F
	2227	33	1	33	2250	T3CW-J-1	10F~25F,29F~50F
	2227	33	1	33	2250	T3CW-H-3	10F~25F,29F~50F
	2227	33	1	33	2250	T3CW-H-1	10F~25F,29F~50F
	2227	33	1	33	2250	T3CW-C-2	10F~25F,29F~50F
	2227	33	2	66	2250	T3CW-B-2	10F~25F,29F~50F
	2227	33	1	33	2250	T3CW-B-1	10F~25F,29F~50F
	2227	33	1	33	2250	T3CW-A-2	10F~25F,29F~50F
	2227	33	2	66	2250	T3CW-A-1	10F~25F,29F~50F
	2227	33	2	66	2250	T3CW-F-2	10F~25F,29F~50F
	2227	13	1	13	2250	T3CW-F-1	10F~25F
	2227	20	1	20	2250	T3CW-E-1	10F~25F,29F~36F
	2227	15	1	15	2250	T3CW-M-1	10F~25F,29F~30F

依據HK1838新增此圖

名稱	玻璃扣蓋	制圖	陳俊賢	2019.08.20	修改		
材料	X85558	復核	謝永林	-	日期		
顏色	EC-DG-S332054 (3塗)	批准	Jason		圖號	ZS-XY02R	



註明：因圖紙空間有限“*”代表 ZS-
 此位置圖只表達以下型材：
 生梗企單玻扣蓋, 生梗企雙玻扣蓋

B.D. REF :

CLIENT :
 信和置業有限公司
 Sino Land Company Limited

ARCHITECT :
 WONG TUNG & PARTNERS LIMITED
 ARCHITECTS & PLANNERS

MAIN CONTRACTOR :
 CR Construction Company Limited

STRUCTURAL ENGINEER :
 AECOM

FACADE CONSULTANT:
 AECOM

NOTE :
 1. ALL DIMENSIONS ARE IN mm.
 2. ALL ELEVATIONS ARE VIEWED FROM OUTSIDE.
 3. ALL DIMENSIONS TO BE VERIFIED ON SITE BEFORE FABRICATION.

LEGEND :
 (X1) — DETAIL MARK NO.
 (X001) — REFER SHEET NO.

1. F.F.L. -- FINISHED FLOOR LEVEL
 2. S.F.L. -- STRUCTURAL FLOOR LEVEL
 3. (R) -- REVERSED DETAIL

E	17/01/2019	GENERAL REVISED	
D	22/12/2018	GENERAL REVISED	
C	04/12/2018	GENERAL REVISED	
B	24/11/2018	GENERAL REVISED	
A	10/9/2018	GENERAL REVISED	
NO	DATE	REVISED	BY

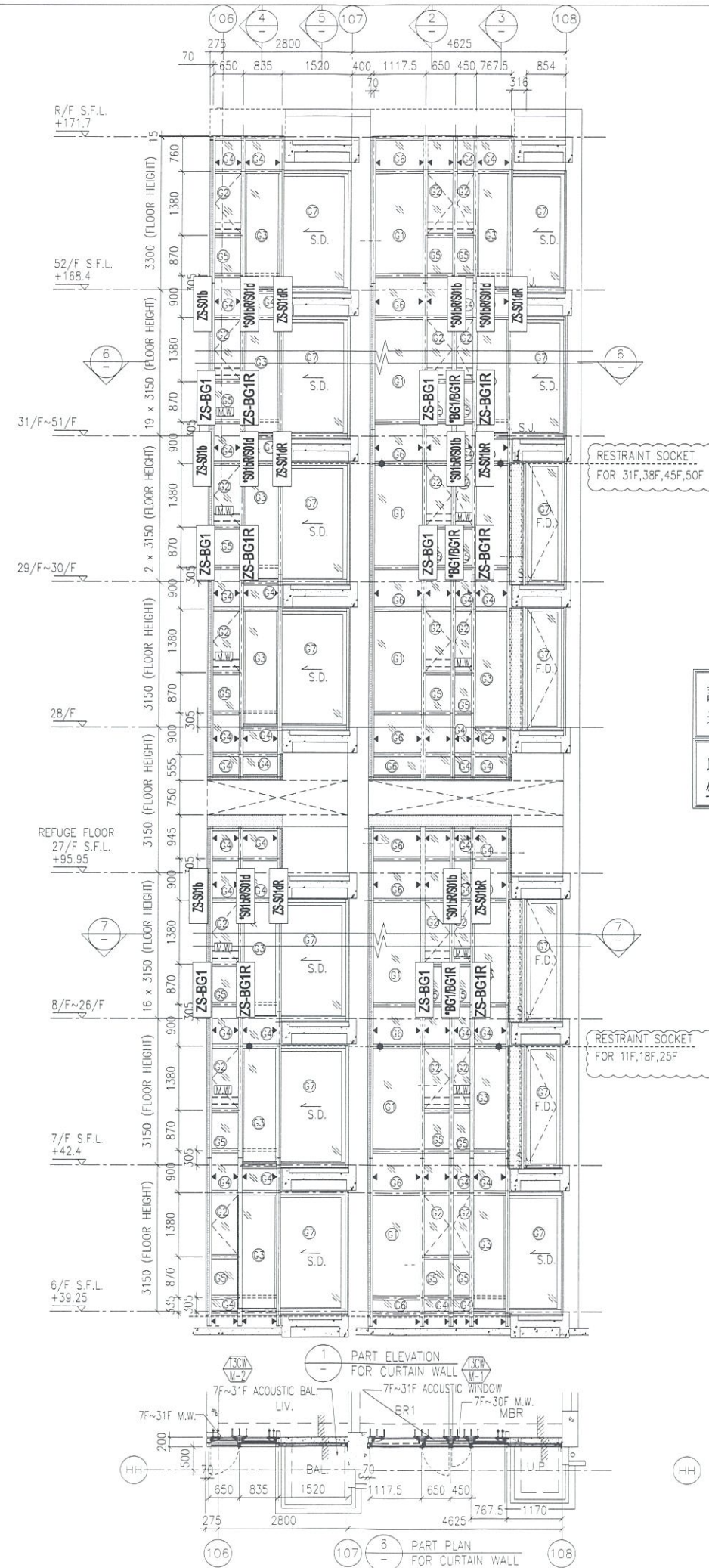
JOB NO. : J-837
 PROJECT :
 URA KWUN TONG TOWN CENTRE
 REDEVELOPMENT (AREA 2 & 3) AT
 NKIL 6514, KWUN TONG, KWLOON

TITLE :
 PART ELEVATION
 OF CURTAIN WALL
 AT TOWER 3

DATE : 04-JUL-18 SCALE : 1:60 (A1)
 DRAWN BY : ASING CHECKED BY : -

美特鋁質有限公司
 MIDI ALUMINIUM FABRICATOR LTD.
 Units 6-8, Sunray Industrial Centre, 1/F
 610 Cha Kwo Ling Road, Kowloon
 Tel: 23489211-4 Fax: (852) 27727666

DWG NO. : J837-CW-2301 REV. : E



註明：因圖紙空間有限“*”代表 ZS-
 此位置圖只表達以下型材：
 生梗企單玻扣蓋, 生梗企雙玻扣蓋

B.D. REF :

CLIENT :
信和置業有限公司
 Sino Land Company Limited

ARCHITECT :
WONG TUNG & PARTNERS LIMITED
 ARCHITECTS & PLANNERS

MAIN CONTRACTOR :
CR Construction Company Limited

STRUCTURAL ENGINEER :
AECOM

FACADE CONSULTANT:
AECOM

NOTE :
 1. ALL DIMENSIONS ARE IN mm.
 2. ALL ELEVATIONS ARE VIEWED FROM OUTSIDE.
 3. ALL DIMENSIONS TO BE VERIFIED ON SITE BEFORE FABRICATION.

LEGEND :
 (X1) --- DETAIL MARK NO.
 (X001) --- REFER SHEET NO.
 1. F.F.L. -- FINISHED FLOOR LEVEL
 2. S.F.L. -- STRUCTURAL FLOOR LEVEL
 3. (R) -- REVERSED DETAIL

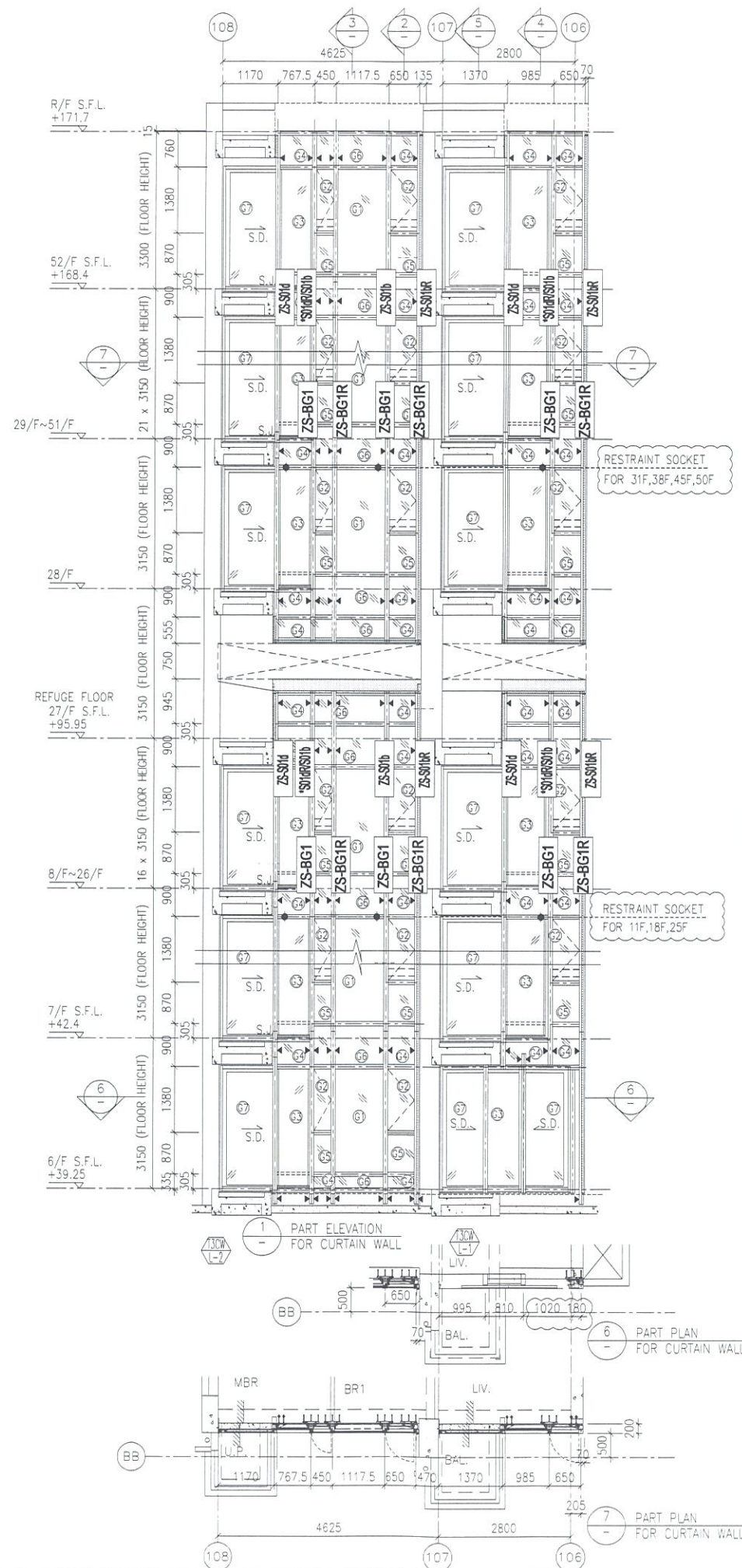
NO.	DATE	REVISED	BY
E	17/01/2019	GENERAL REVISED	
D	22/12/2018	GENERAL REVISED	
C	04/12/2018	GENERAL REVISED	
B	24/11/2018	GENERAL REVISED	
A	10/9/2018	GENERAL REVISED	

JOB NO. : J-837
 PROJECT :
 URA KWUN TONG TOWN CENTRE
 REDEVELOPMENT (AREA 2 & 3) AT
 NKIL 6514, KWUN TONG, KWLOON

TITLE :
 PART ELEVATION
 OF CURTAIN WALL
 AT TOWER 3

DATE : 04-JUL-18 SCALE : 1:60 (A1)
 DRAWN BY : ASING CHECKED BY : -

美特鋁質有限公司
 MIDI ALUMINIUM FABRICATOR LTD.
 Units 6-8, Sunray Industrial Centre, 1/F
 610 Cha Kwo Ling Road, Kowloon
 Tel: 23489211-4 Fax: (852) 27727666
 DWG NO. : JB37-CW-2303 REV. : E



註明：因圖紙空間有限“*”代表ZS-

此位置圖只表達以下型材：
生梗企單玻扣蓋，生梗企雙玻扣蓋

B.D. REF :

CLIENT :
 信和置業有限公司
 Sino Land Company Limited

ARCHITECT :
 WONG TUNG & PARTNERS LIMITED
 ARCHITECTS & PLANNERS

MAIN CONTRACTOR :
 CR Construction Company Limited

STRUCTURAL ENGINEER :
 AECOM

FACADE CONSULTANT:
 AECOM

NOTE :
 1. ALL DIMENSIONS ARE IN mm.
 2. ALL ELEVATIONS ARE VIEWED FROM OUTSIDE.
 3. ALL DIMENSIONS TO BE VERIFIED ON SITE BEFORE FABRICATION.

LEGEND :
 X1 — DETAIL MARK NO.
 X001 — REFER SHEET NO.
 1. F.F.L. — FINISHED FLOOR LEVEL
 2. S.F.L. — STRUCTURAL FLOOR LEVEL
 3. (R) — REVERSED DETAIL

NO.	DATE	REVISED	BY
E	17/01/2019	GENERAL REVISED	
D	22/12/2018	GENERAL REVISED	
C	04/12/2018	GENERAL REVISED	
B	24/11/2018	GENERAL REVISED	
A	10/9/2018	GENERAL REVISED	

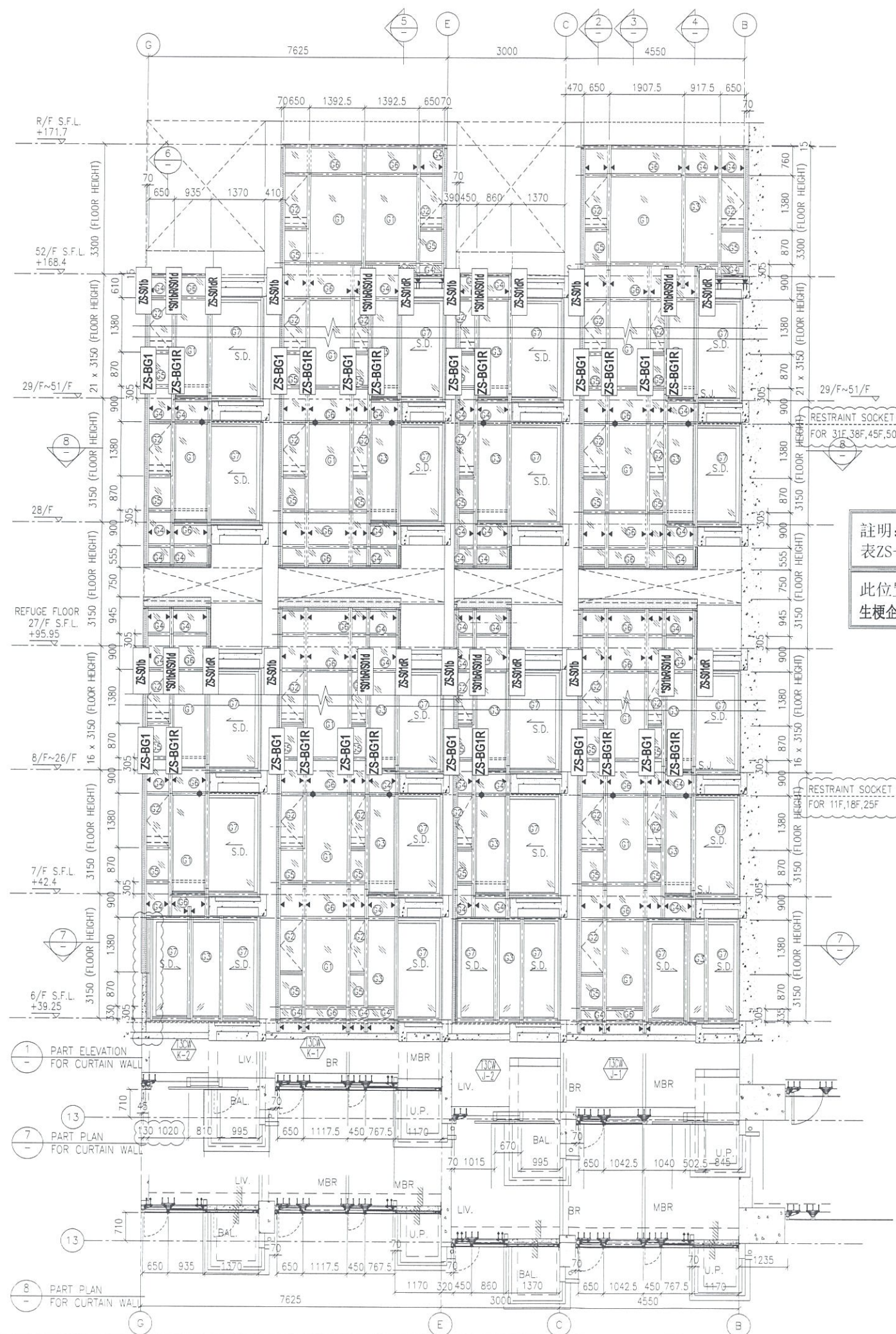
JOB NO. : J-837
 PROJECT :
 URA KWUN TONG TOWN CENTRE
 REDEVELOPMENT (AREA 2 & 3) AT
 NKIL 6514, KWUN TONG, KWLOON

TITLE :
 PART ELEVATION
 OF CURTAIN WALL
 AT TOWER 3

DATE : 04-JUL-18 SCALE : 1:60 (A1)
 DRAWN BY : ASING CHECKED BY : -

美特鋁質有限公司
 MIDI ALUMINIUM FABRICATOR LTD.
 Units 6-8, Sunray Industrial Centre, 1/F
 610 Cha Kwo Ling Road, Kowloon
 Tel: 23489211-4 Fax: (852) 27727666

DWG NO. : JB37-CW-2304 REV. : E



註明：因圖紙空間有限“*”代表ZS-
此位置圖只表達以下型材：
生梗企單玻扣蓋，生梗企雙玻扣蓋

B.D. REF :

CLIENT :
 信和置業有限公司
 Sino Land Company Limited

ARCHITECT :
 WONG TUNG & PARTNERS LIMITED
 ARCHITECTS & PLANNERS

MAIN CONTRACTOR :
 CR Construction Company Limited

STRUCTURAL ENGINEER :
 AECOM

FACADE CONSULTANT:
 AECOM

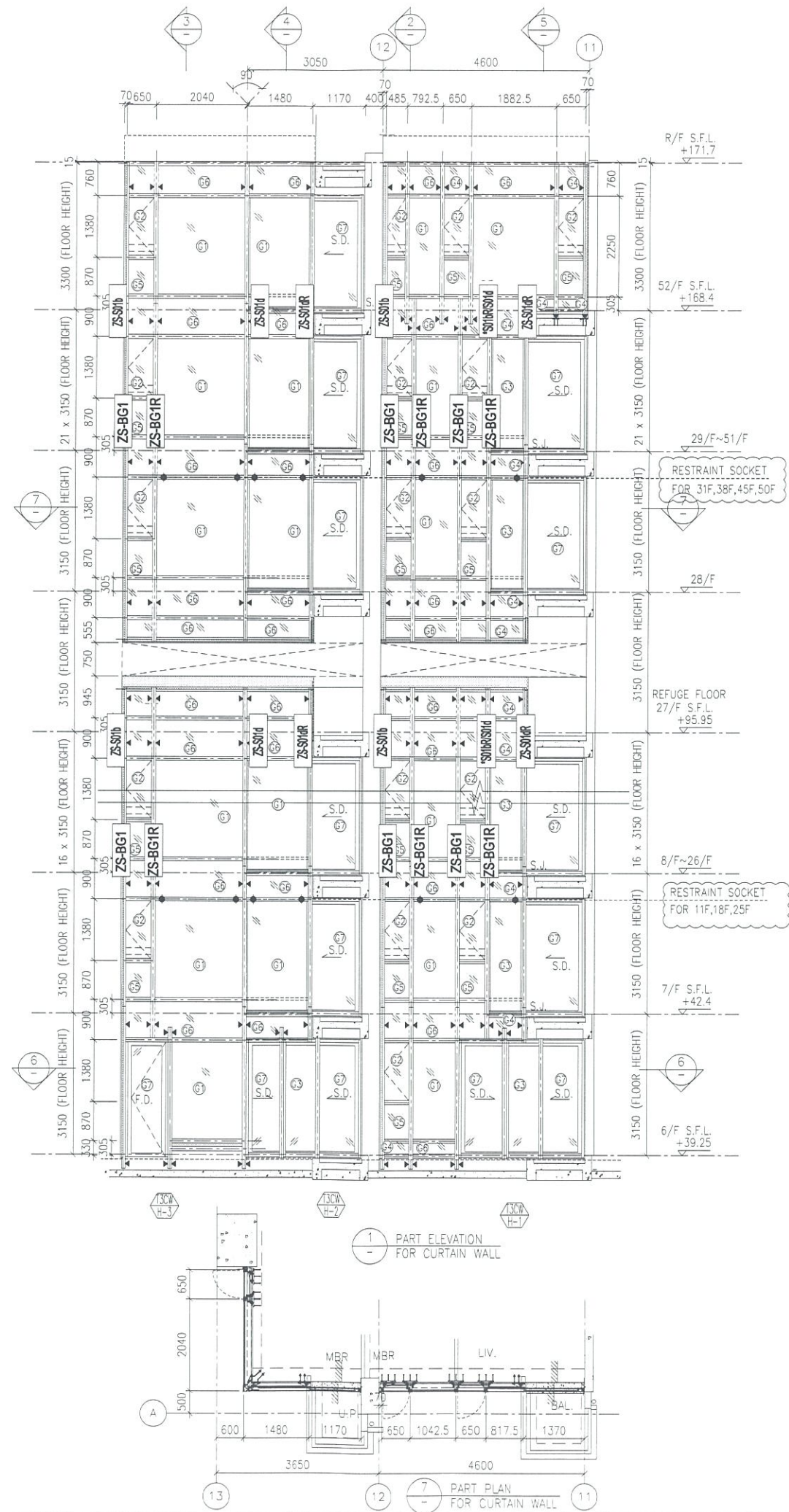
NOTE :
 1. ALL DIMENSIONS ARE IN mm.
 2. ALL ELEVATIONS ARE VIEWED FROM OUTSIDE.
 3. ALL DIMENSIONS TO BE VERIFIED ON SITE BEFORE FABRICATION.

LEGEND :
 -- DETAIL MARK NO.
 -- REFER SHEET NO.

1. F.F.L. -- FINISHED FLOOR LEVEL
 2. S.F.L. -- STRUCTURAL FLOOR LEVEL
 3. (R) -- REVERSED DETAIL

NO	DATE	REVISED	BY
E	17/01/2019	GENERAL REVISED	
D	22/12/2018	GENERAL REVISED	
C	04/12/2018	GENERAL REVISED	
B	24/11/2018	GENERAL REVISED	
A	10/9/2018	GENERAL REVISED	

JOB NO. : J-837
 PROJECT : URA KWUN TONG TOWN CENTRE REDEVELOPMENT (AREA 2 & 3) AT NKIL 6514, KWUN TONG, KWLOON
 TITLE : PART ELEVATION OF CURTAIN WALL AT TOWER 3
 DATE : 04-JUL-18 SCALE : 1:60 (A1)
 DRAWN BY : ASING CHECKED BY : -
 MIDI ALUMINIUM FABRICATOR LTD.
 Units 6-8, Sunray Industrial Centre, 1/F
 610 Cha Kwo Ling Road, Kowloon
 Tel: 23489211-4 Fax: (852) 2772666
 DWG NO. : JB37-CW-2305 REV. : E



B.D. REF :

CLIENT :
 信和置業有限公司
 Sino Land Company Limited

ARCHITECT :
 WONG TUNG & PARTNERS LIMITED
 ARCHITECTS & PLANNERS

MAIN CONTRACTOR :
 CR Construction Company Limited

STRUCTURAL ENGINEER :

FAÇADE CONSULTANT:

NOTE :
 1. ALL DIMENSIONS ARE IN mm.
 2. ALL ELEVATIONS ARE VIEW FROM OUTSIDE.
 3. ALL DIMENSIONS TO BE VERIFIED ON SITE BEFORE FABRICATION.

LEGEND :
 X1 --- DETAIL MARK NO.
 X001 --- REFER SHEET NO.
 1. F.F.L. --- FINISHED FLOOR LEVEL
 2. S.F.L. --- STRUCTURAL FLOOR LEVEL
 3. --- REVERSED DETAIL

NO	DATE	REVISED	BY
E	22/12/2018	GENERAL REVISED	
D	22/12/2018	GENERAL REVISED	
C	04/12/2018	GENERAL REVISED	
B	24/11/2018	GENERAL REVISED	
A	10/9/2018	GENERAL REVISED	

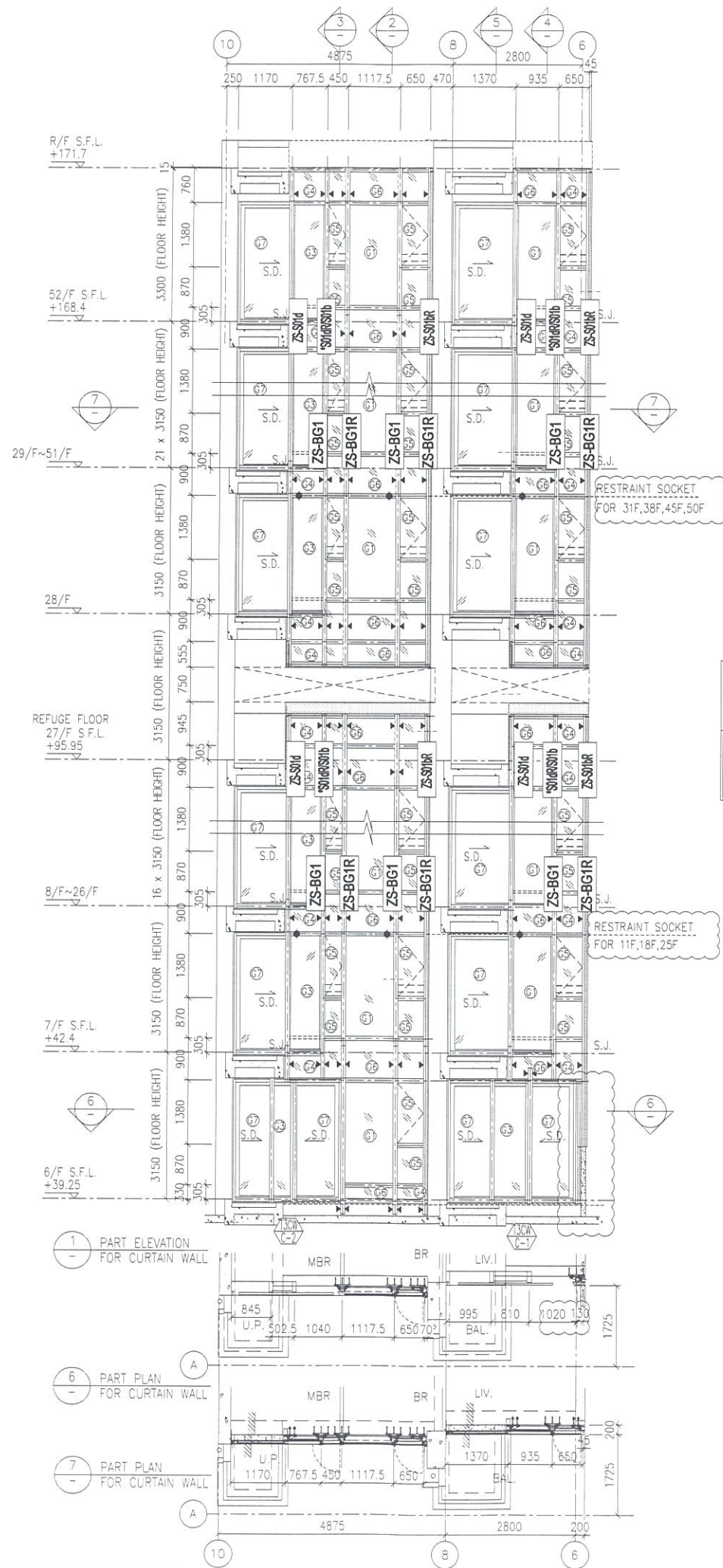
JOB NO. : J-837
 PROJECT :
 URA KWUN TONG TOWN CENTRE
 REDEVELOPMENT (AREA 2 & 3) AT
 NKIL 6514, KWUN TONG, KWLOON

TITLE :
 PART ELEVATION
 OF CURTAIN WALL
 AT TOWER 3

DATE : 04-JUL-18 SCALE : 1:60 (A1)
 DRAWN BY : ASING CHECKED BY : -

美特鋁質有限公司
 MIDI ALUMINIUM FABRICATOR LTD.
 Units 6-8, Sunray Industrial Centre, 1/F
 610 Cha Kwo Ling Road, Kowloon
 Tel: 23489211-4 Fax: (852) 27727666

DWG NO. : UB37-CW-2306 REV. : E



註明：因圖紙空間有限“*”代表ZS-
 此位置圖只表達以下型材：
 生梗企單玻扣蓋，生梗企雙玻扣蓋

B.D. REF :

CLIENT :
 信和置業有限公司
 Sino Land Company Limited

ARCHITECT :
 WONG TUNG & PARTNERS LIMITED
 ARCHITECTS & PLANNERS

MAIN CONTRACTOR :
 CR Construction Company Limited

STRUCTURAL ENGINEER :
 AECOM

FACADE CONSULTANT:
 AECOM

NOTE :
 1. ALL DIMENSIONS ARE IN mm.
 2. ALL ELEVATIONS ARE VIEWED FROM OUTSIDE.
 3. ALL DIMENSIONS TO BE VERIFIED ON SITE BEFORE FABRICATION.

LEGEND :

 1. F.F.L. -- FINISHED FLOOR LEVEL
 2. S.F.L. -- STRUCTURAL FLOOR LEVEL
 3. (R) -- REVERSED DETAIL

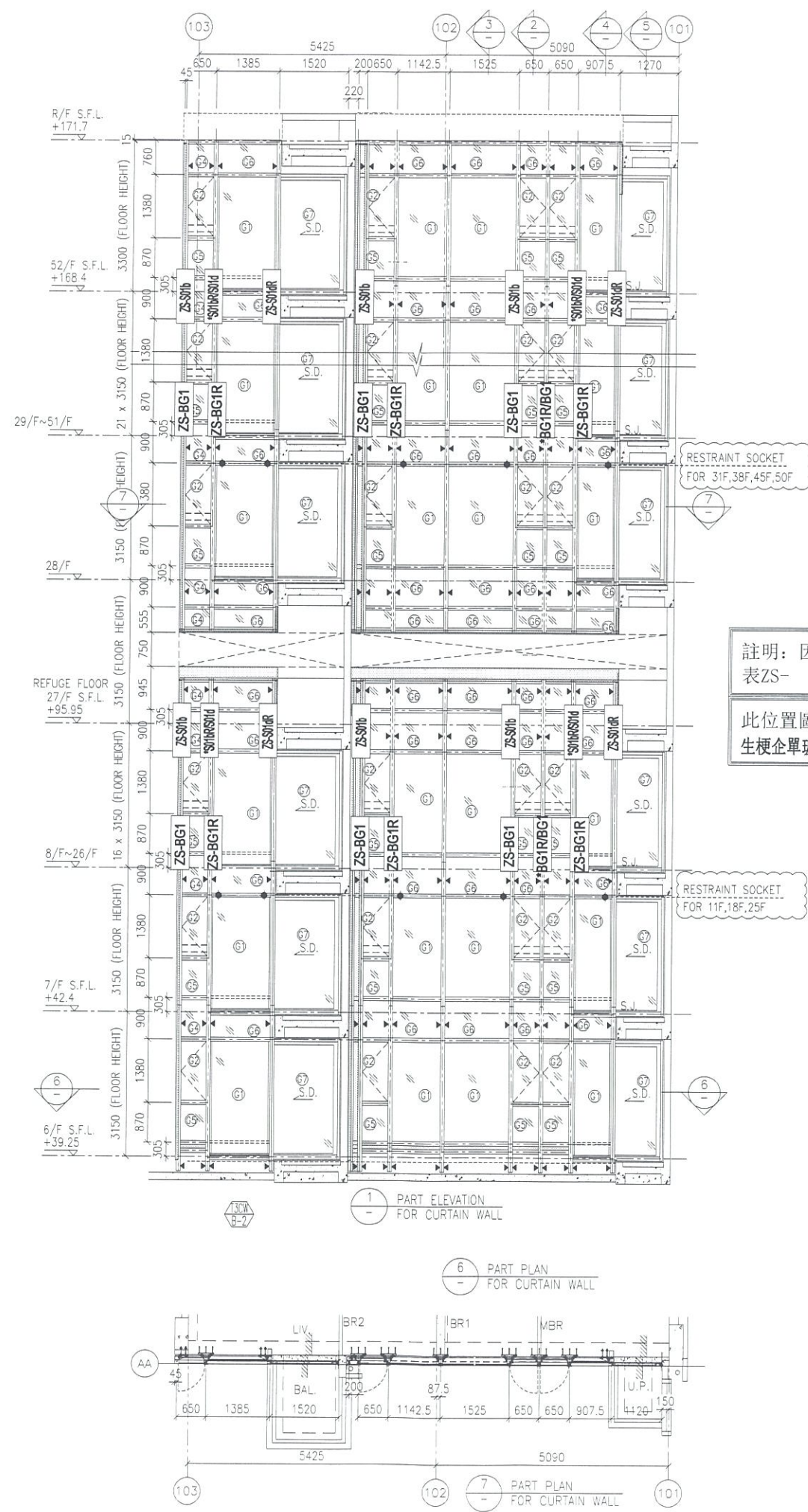
NO.	DATE	REVISED	BY
E	17/01/2019	GENERAL REVISED	
D	22/12/2018	GENERAL REVISED	
C	04/12/2018	GENERAL REVISED	
B	24/11/2018	GENERAL REVISED	
A	10/9/2018	GENERAL REVISED	

JOB NO. : J-837
 PROJECT :
 URA KWUN TONG TOWN CENTRE
 REDEVELOPMENT (AREA 2 & 3) AT
 NKIL 6514, KWUN TONG, KWLOON

TITLE :
 PART ELEVATION
 OF CURTAIN WALL
 AT TOWER 3

DATE : 04-JUL-18 SCALE : 1:60 (A1)
 DRAWN BY : ASING CHECKED BY : -

美特鋁質有限公司
 MIDI ALUMINIUM FABRICATOR LTD.
 Units 6-8, Sunray Industrial Centre, 1/F
 610 Cha Kwo Ling Road, Kowloon
 Tel: 23489211-4 Fax: (852) 27727666
 DWG NO. : JB37-CW-2307 REV. : E



註明：因圖紙空間有限“*”代表ZS-

此位置圖只表達以下型材：
生梗企單玻扣蓋，生梗企雙玻扣蓋

B.D. REF :

CLIENT :
 信和置業有限公司
 Sino Land Company Limited

ARCHITECT :
 WONG TUNG & PARTNERS LIMITED
 ARCHITECTS & PLANNERS

MAIN CONTRACTOR :
 CR Construction Company Limited

STRUCTURAL ENGINEER :
 AECOM

FACADE CONSULTANT:
 AECOM

NOTE :
 1. ALL DIMENSIONS ARE IN mm.
 2. ALL ELEVATIONS ARE VIEWED FROM OUTSIDE.
 3. ALL DIMENSIONS TO BE VERIFIED ON SITE BEFORE FABRICATION.

LEGEND :
 x1 --- DETAIL MARK NO.
 x001 --- REFER SHEET NO.
 1. F.F.L. -- FINISHED FLOOR LEVEL
 2. S.F.L. -- STRUCTURAL FLOOR LEVEL
 3. (R) -- REVERSED DETAIL

NO.	DATE	REVISED	BY
E	17/01/2019	GENERAL REVISED	
D	22/12/2018	GENERAL REVISED	
C	04/12/2018	GENERAL REVISED	
B	24/11/2018	GENERAL REVISED	
A	10/9/2018	GENERAL REVISED	

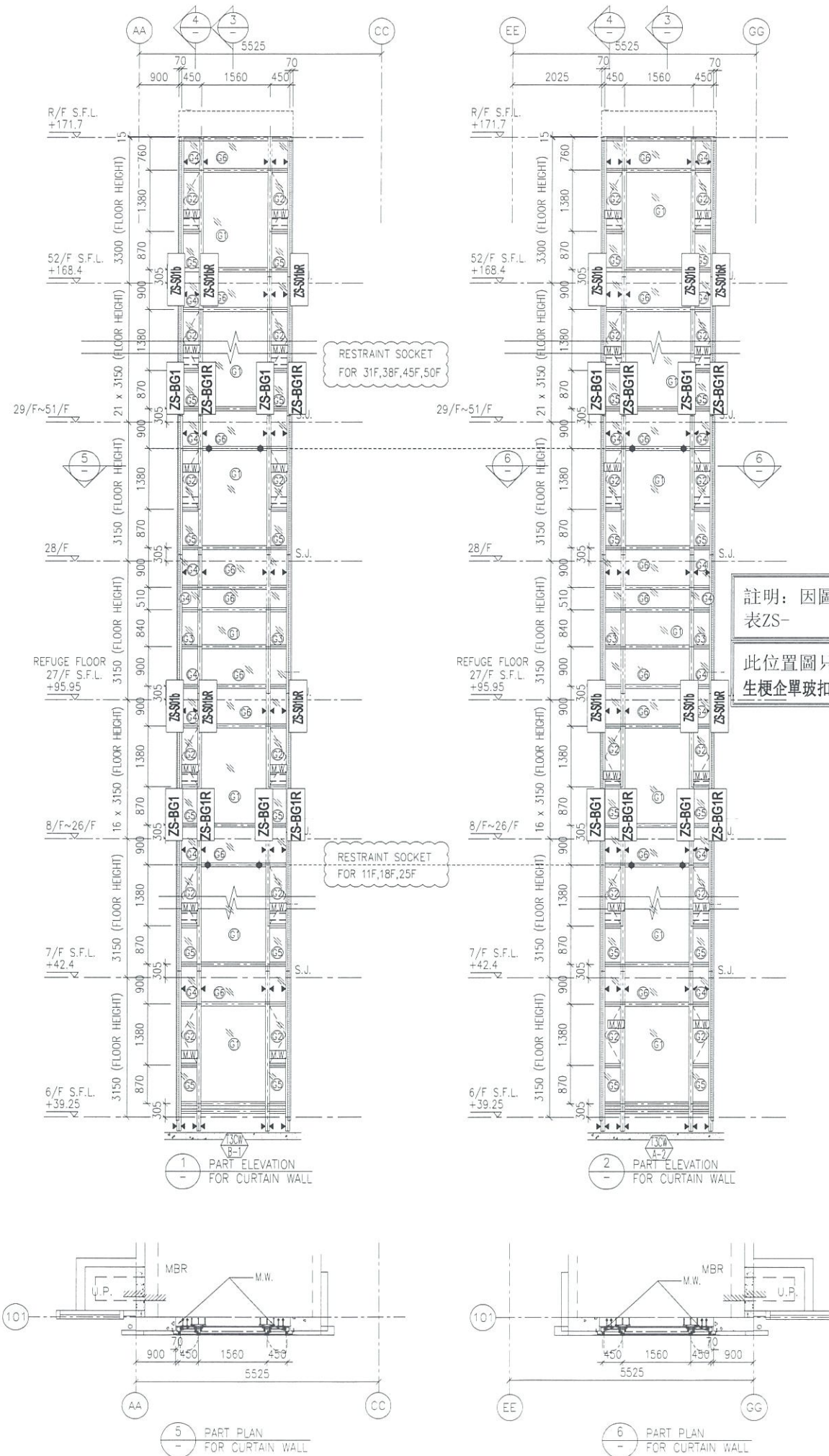
JOB NO. : J-837
 PROJECT :
 URA KWUN TONG TOWN CENTRE
 REDEVELOPMENT (AREA 2 & 3) AT
 NKIL 6514, KWUN TONG, KWLOON

TITLE :
 PART ELEVATION
 OF CURTAIN WALL
 AT TOWER 3

DATE : 04-JUL-18 SCALE : 1:60 (A1)
 DRAWN BY : ASING CHECKED BY : -

美特鋁質有限公司
 MIDI ALUMINIUM FABRICATOR LTD.
 Units 6-8, Sunray Industrial Centre, 1/F
 610 Cha Kwo Ling Road, Kowloon
 Tel: 23489211-4 Fax: (852) 27727666

DWG NO. : J837-CW-2308 REV. : E



註明：因圖紙空間有限“*”代表 ZS-

此位置圖只表達以下型材：
生梗企單玻扣蓋，生梗企雙玻扣蓋

B.D. REF :

CLIENT :
 信和置業有限公司
 Sino Land Company Limited

ARCHITECT :
 WONG TUNG & PARTNERS LIMITED
 ARCHITECTS & PLANNERS

MAIN CONTRACTOR :
 CR Construction Company Limited

STRUCTURAL ENGINEER :
 AECOM

FACADE CONSULTANT:
 AECOM

NOTE :
 1. ALL DIMENSIONS ARE IN mm.
 2. ALL ELEVATIONS ARE VIEWED FROM OUTSIDE.
 3. ALL DIMENSIONS TO BE VERIFIED ON SITE BEFORE FABRICATION.

LEGEND :
 X1 -- DETAIL MARK NO.
 X001 -- REFER SHEET NO.

1. F.F.L. -- FINISHED FLOOR LEVEL
 2. S.F.L. -- STRUCTURAL FLOOR LEVEL
 3. (R) -- REVERSED DETAIL

NO.	DATE	REVISED	BY
E	17/01/2019	GENERAL REVISED	
D	22/12/2018	GENERAL REVISED	
C	04/12/2018	GENERAL REVISED	
B	24/11/2018	GENERAL REVISED	
A	10/9/2018	GENERAL REVISED	

JOB NO. : J-837

PROJECT :
 URA KWUN TONG TOWN CENTRE
 REDEVELOPMENT (AREA 2 & 3) AT
 NKIL 6514, KWUN TONG, KWLOON

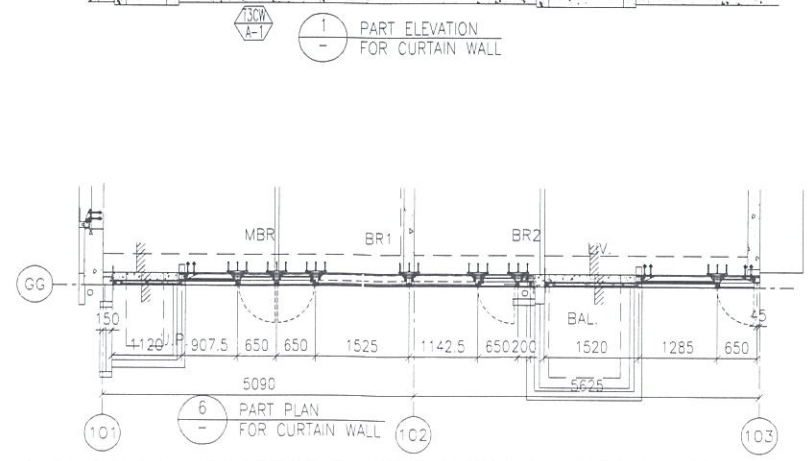
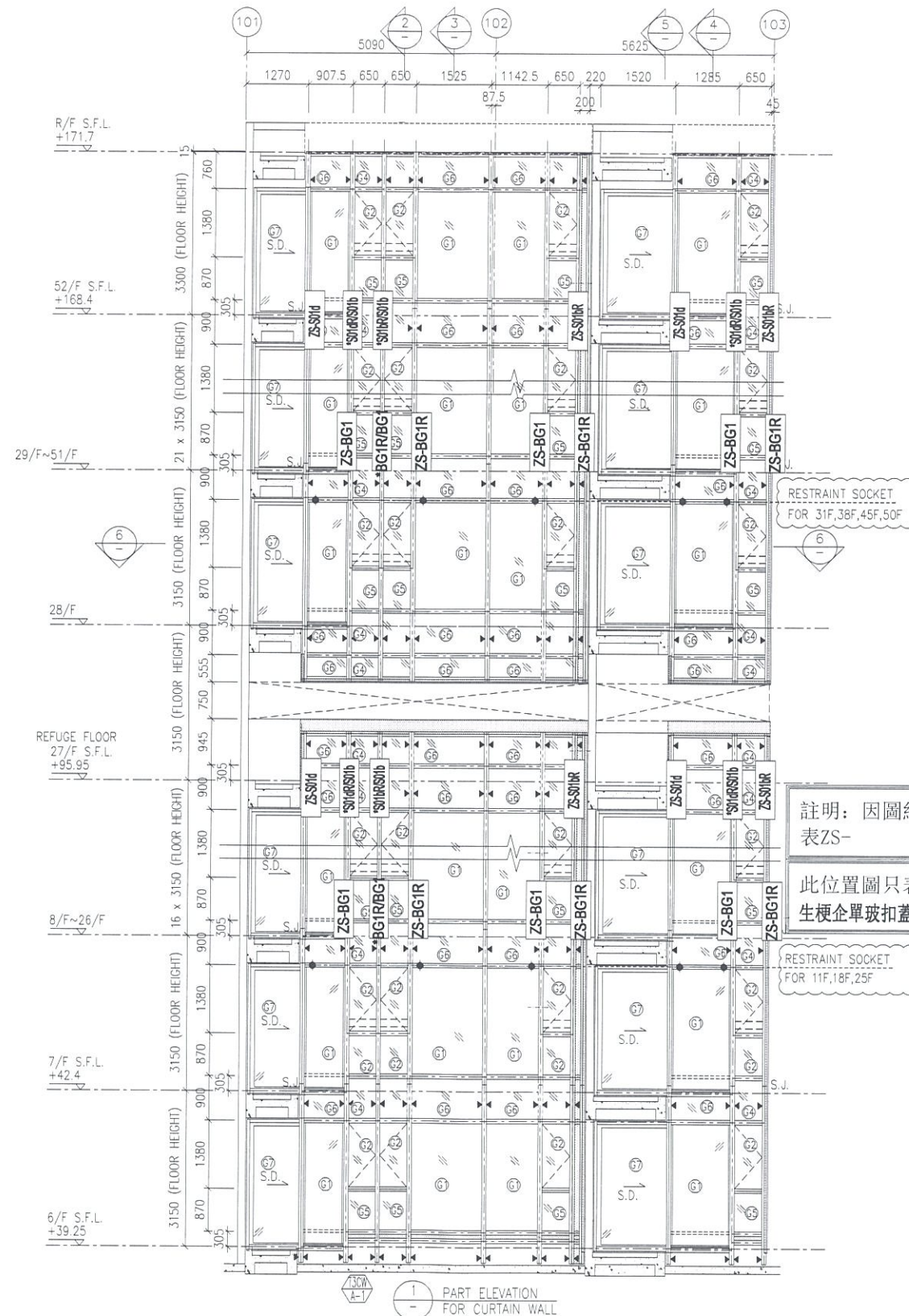
TITLE :
 PART ELEVATION
 OF CURTAIN WALL
 AT TOWER 3

DATE : 04-JUL-18 SCALE : 1:60 (A1)

DRAWN BY : ASING CHECKED BY : -

美特鋁質有限公司
 MIDI ALUMINIUM FABRICATOR LTD.
 Units 6-8, Sunray Industrial Centre, 1/F
 610 Cha Kwo Ling Road, Kowloon
 Tel: 23489211-4 Fax: (852) 27727666

DWG NO. : JB37-CW-2309 REV. : E



B.D. REF :

CLIENT :
 信和置業有限公司
 Sino Land Company Limited

ARCHITECT :
 WONG TUNG & PARTNERS LIMITED
 ARCHITECTS & PLANNERS

MAIN CONTRACTOR :
 CR Construction Company Limited

STRUCTURAL ENGINEER :
 AECOM

FACADE CONSULTANT:
 AECOM

NOTE :
 1. ALL DIMENSIONS ARE IN mm.
 2. ALL ELEVATIONS ARE VIEWED FROM OUTSIDE.
 3. ALL DIMENSIONS TO BE VERIFIED ON SITE BEFORE FABRICATION.

LEGEND :
 (X1) --- DETAIL MARK NO.
 (X001) --- REFER SHEET NO.
 1. F.F.L. --- FINISHED FLOOR LEVEL
 2. S.F.L. --- STRUCTURAL FLOOR LEVEL
 3. (R) --- REVERSED DETAIL

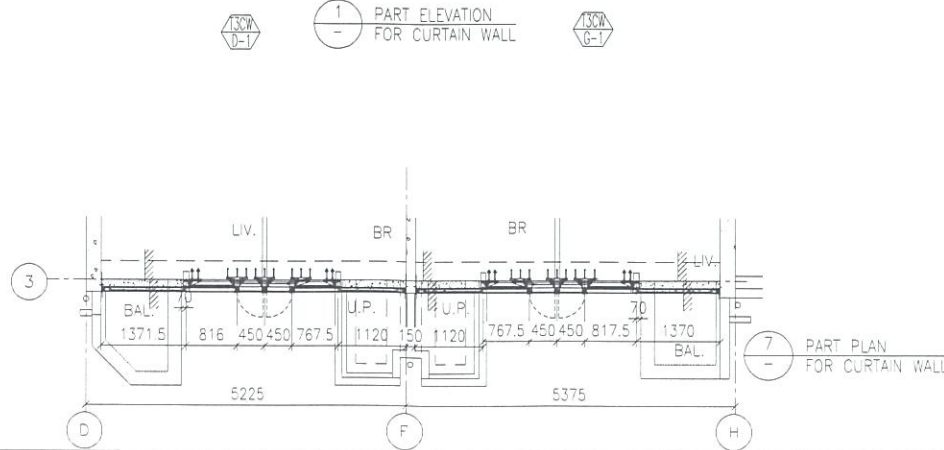
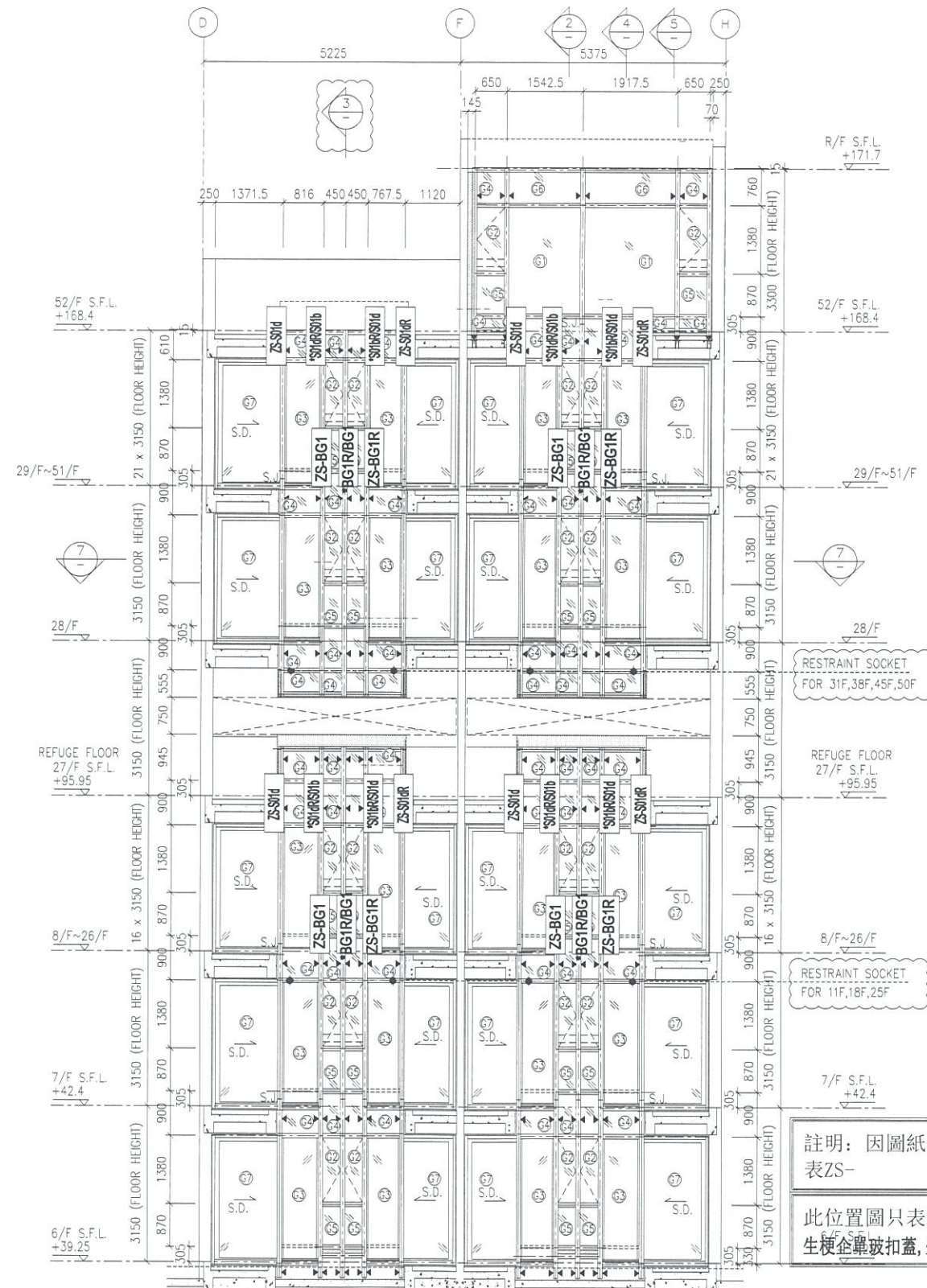
NO	DATE	REVISED	BY
E	17/01/2019	GENERAL REVISED	
D	22/12/2018	GENERAL REVISED	
C	04/12/2018	GENERAL REVISED	
B	24/11/2018	GENERAL REVISED	
A	10/9/2018	GENERAL REVISED	

JOB NO. : J-B37
 PROJECT :
 URA KWUN TONG TOWN CENTRE
 REDEVELOPMENT (AREA 2 & 3) AT
 NKIL 6514, KWUN TONG, KWLOON

TITLE :
 PART ELEVATION
 OF CURTAIN WALL
 AT TOWER 3

DATE : 04-JUL-18 SCALE : 1:60 (A1)
 DRAWN BY : ASING CHECKED BY : -

MIDI ALUMINIUM FABRICATOR LTD.
 Units 6-8, Sunray Industrial Centre, 1/F
 610 Cha Kwo Ling Road, Kowloon
 Tel: 23489211-4 Fax: (852) 27727666
 DWG NO. : JB37-CW-2310 REV. : E



B.D. REF :

CLIENT :
 信和置業有限公司
 Sino Land Company Limited

ARCHITECT :
 WONG TUNG & PARTNERS LIMITED
 ARCHITECTS & PLANNERS

MAIN CONTRACTOR :
 CR Construction Company Limited

STRUCTURAL ENGINEER :
 AECOM

FAÇADE CONSULTANT:
 AECOM

NOTE :
 1. ALL DIMENSIONS ARE IN mm.
 2. ALL ELEVATIONS ARE VIEWED FROM OUTSIDE.
 3. ALL DIMENSIONS TO BE VERIFIED ON SITE BEFORE FABRICATION.

LEGEND :
 — DETAIL MARK NO.
 — REFER SHEET NO.
 1. F.F.L. — FINISHED FLOOR LEVEL
 2. S.F.L. — STRUCTURAL FLOOR LEVEL
 3. (R) — REVERSED DETAIL

NO.	DATE	REVISED	BY
E	17/01/2019	GENERAL REVISED	
D	22/12/2018	GENERAL REVISED	
C	04/12/2018	GENERAL REVISED	
B	24/11/2018	GENERAL REVISED	
A	10/9/2018	GENERAL REVISED	

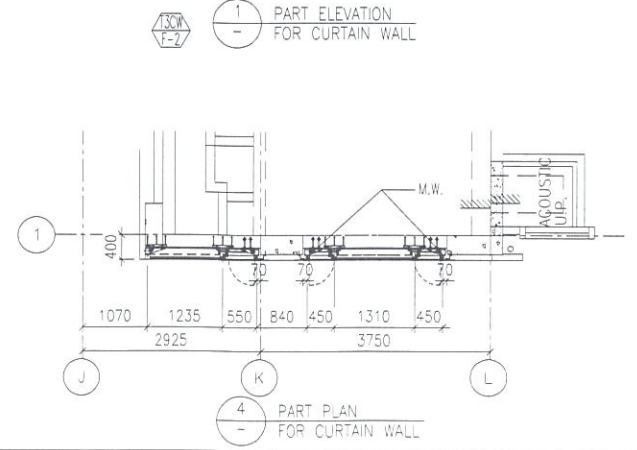
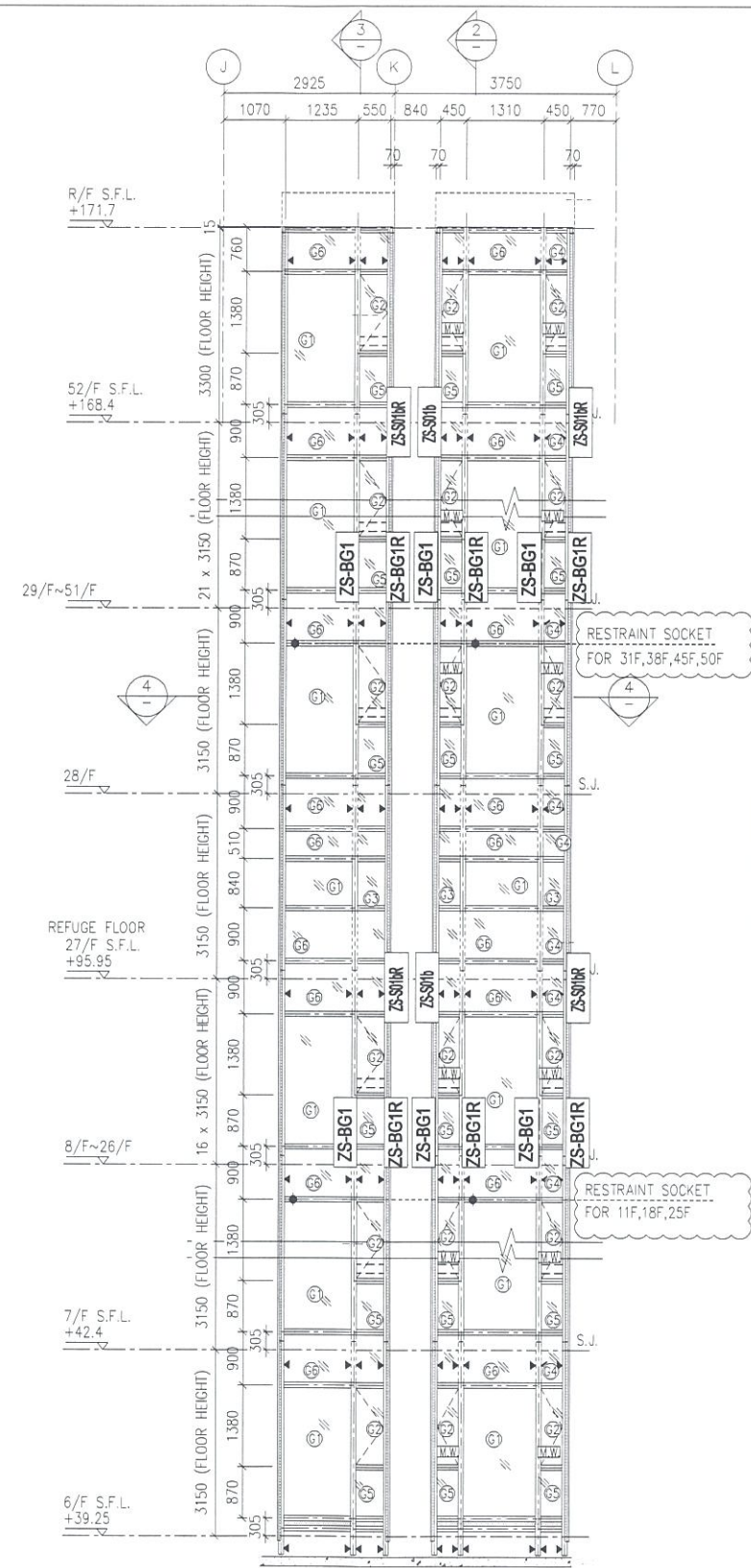
JOB NO. : J-837
 PROJECT :
 URA KWUN TONG TOWN CENTRE
 REDEVELOPMENT (AREA 2 & 3) AT
 NKIL 6514, KWUN TONG, KWLOON

TITLE :
 PART ELEVATION
 OF CURTAIN WALL
 AT TOWER 3

DATE : 04-JUL-18 SCALE : 1:60 (A1)
 DRAWN BY : ASING CHECKED BY : —

美特鋁質有限公司
 MIDI ALUMINIUM FABRICATOR LTD.
 Units 6-8, Sunray Industrial Centre, 1/F
 610 Cha Kwo Ling Road, Kowloon
 Tel: 23489211-4 Fax: (852) 27727666

DWG NO. : JB37-CW-2311 REV. : E



註明：因圖紙空間有限“*”代表ZS-
 此位置圖只表達以下型材：
 生梗企單玻扣蓋，生梗企雙玻扣蓋

B.D. REF :

CLIENT :
 信和置業有限公司
 Sino Land Company Limited

ARCHITECT :
 WONG TUNG & PARTNERS LIMITED
 ARCHITECTS & PLANNERS

MAIN CONTRACTOR :
 CR Construction Company Limited

STRUCTURAL ENGINEER :
 AECOM

FACADE CONSULTANT:
 AECOM

NOTE :
 1. ALL DIMENSIONS ARE IN mm.
 2. ALL ELEVATIONS ARE VIEWED FROM OUTSIDE.
 3. ALL DIMENSIONS TO BE VERIFIED ON SITE BEFORE FABRICATION.

LEGEND :
 (X1) --- DETAIL MARK NO.
 (X001) --- REFER SHEET NO.

1. F.F.L. --- FINISHED FLOOR LEVEL
 2. S.F.L. --- STRUCTURAL FLOOR LEVEL
 3. (R) --- REVERSED DETAIL

E	17/01/2019	GENERAL REVISED	
D	22/12/2018	GENERAL REVISED	
C	04/12/2018	GENERAL REVISED	
B	24/11/2018	GENERAL REVISED	
A	10/9/2018	GENERAL REVISED	
NO.	DATE	REVISED	BY

JOB NO. : J-837
 PROJECT :
 URA KWUN TONG TOWN CENTRE
 REDEVELOPMENT (AREA 2 & 3) AT
 NKIL 6514, KWUN TONG, KWLOON

TITLE :
 PART ELEVATION
 OF CURTAIN WALL
 AT TOWER 3

DATE : 04-JUL-18 SCALE : 1:60 (A1)
 DRAWN BY : ASING CHECKED BY : -

美特鋁質有限公司
 MIDI ALUMINIUM FABRICATOR LTD.
 Units 6-8, Sunray Industrial Centre, 1/F
 610 Cha Kwo Ling Road, Kowloon
 Tel:23489211-4 Fax:(852)2727666

DWG NO. : J837-CW-2312 REV. : E