

工程指示 / 要求簡箋(E.I.)

工程指示編號：EI / 215 / 19

修改版次：- E

工程編號：J - 837

工程名稱：觀塘裕民坊

工程項目：幕牆 隔音吊趟 鋁模圖收貨用 + 安裝步驟 提供資料

收件人：生統 / 永林

發件人：Eric Liu

日期：15/04/2019

要求提供 / 確認 事項：

- () 初步鋁料 B.M. () 加工拆圖，然後生產 () 尺寸表
- () 正式鋁料 B.M. () 技術上資料 / 指示 () 報價
- () 配件 B.M. () 樣辦或貨品說明書 () 分判合約
- () 其他：_____

內容：

生統請留意，8/F 樣板層用鋁料、膠板、鋁板，配件，玻璃。在 4 月 16 日到廠，請查收

1. 現提供鋁料模圖作收貨參考。

2. 提供安裝步驟和樣板組裝圖作生產和拆圖參考。

永林：分判商的技術人員將於本周到廠，如有拆圖問題，請及時查詢。分判商名稱為 AA

大貨鋁料要自行開模生產

謝謝！

請在 2019 / 04 / 20 前完成上列要求。

附： 頁+ 2 個 CAD {CD04(2).dwg+ die 模圖}

以上項目為：

- 原合約工程包 原合約工程加 / 減賬 新工程報價

原因：-

分發東莞各部門：

- () 生產技術總監 連附件 () 技術部 連附件 永林 () 生產部 連附件 () 機械設計部 連附件
- () 採購部 連附件 () 生產統籌部 連附件 梅
- () 質檢部 連附件 () 會計部 連附件 () 報關組 連附件 () 其他 楊榮輝 連附件

分發香港各部門：

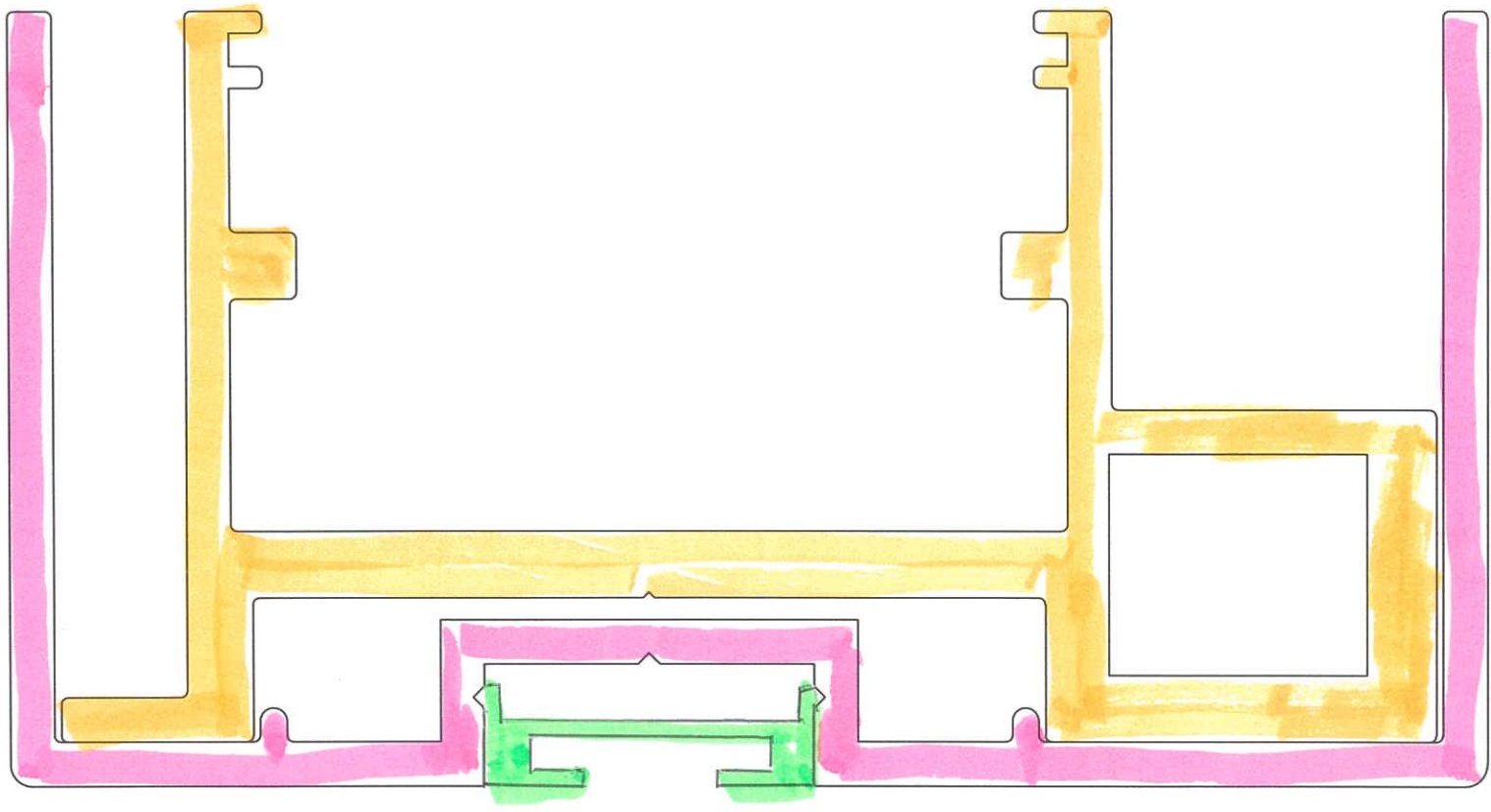
- () 行政部 連附件 () 會計部 連附件 () 統籌部 連附件 () 工程部地盤科文 連附件 炳哥 / 民 / 豪
- () 採購部 連附件 () QS 部 連附件 () 維修部 連附件 () 其他 _____ 連附件

傳遞編號：

HK 886 / 19

發件人簽署：

項目經理簽署：



佛山市南海铝翔铝业有限公司

客户名称	LX239	本厂图号	LX239-181752	客户确认	
产品名称	**	客户图号	**	产品用途	

未注实体尺寸公差(开口尺寸除外)
(按高精级执行)

尺寸	公差	尺寸	公差
≤1	±0.10	>19-25	±0.25
>1-2	±0.12	>25-38	±0.30
>2-3	±0.14	>38-50	±0.36
>3-4	±0.16	>50-100	±0.61
>4-6	±0.18	>100-150	±0.86
>6-12	±0.20	>150-200	±1.12
>12-19	±0.23	>200-250	±1.37

扭拧度 (公称宽度 (W) 按超高精级执行)

W(mm)	≤1m	>1~6m	>6m
≤30	1.0	1.5	2.0
>35~50	1.0	1.8	2.0
>50~100	1.2	2.2	3.0
>100~200	1.5	2.6	3.5

平面间隙 (按高精级执行)

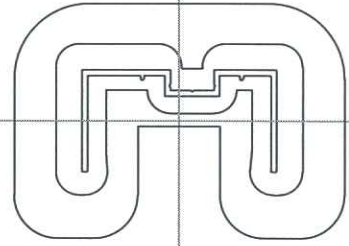
公称宽度W	平面间隙
≤30	≤0.20
>35~60	≤0.30
>60~100	≤0.40
>100~150	≤0.60
>150~200	≤0.80
>200~250	≤1.20
W>100时任意100宽度	≤0.60

角度公差(按高精级执行)	±1.0°
圆角半径≤5.0	±0.5R
圆角半径>5.0	±1R
端面切斜度	≤2°
定尺型材长度公差	±mm
开口公差等查阅国标	

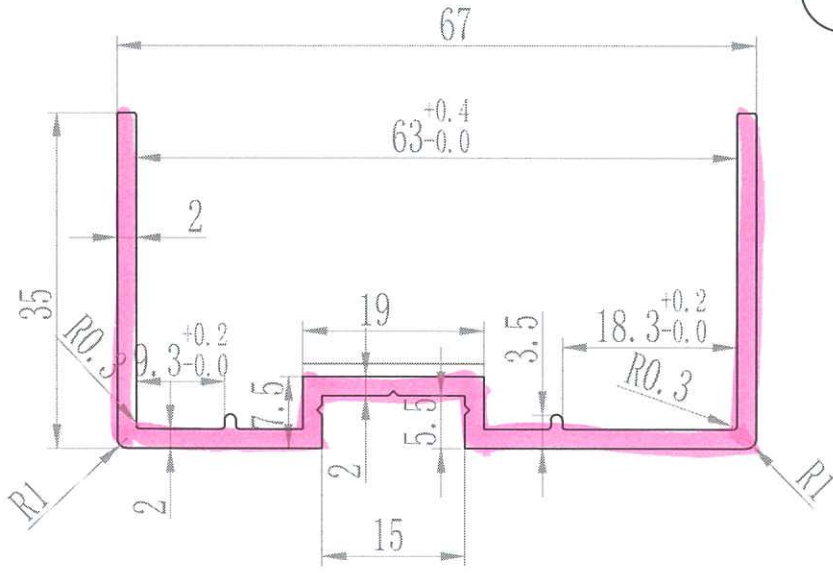
请客户仔细审核并签名确认回传, 按确认图纸开模, 如出现任何问题本公司恕不负责!
本图由客户提供, 如有专利争议或因设计上所造成的结构不良由客户自行负责;
未注公差按高精级执行

以实际装配为准

φ178X120



MD226-Ø218X90



1. 请客户注明装饰面, 否则按无装饰面生产。
2. 需要避焊合线的地方, 请注明否则可以按不避焊合线的方法设计
3. 请客户注明后续加工表面处理否则按坯料加处理。
3. 有配件请提供配件, 关键尺寸请注明, 如要求不明确出现任何问题, 本公司概不负责。
4. 二年不下订单, 我司有权处理此模具, 不再另行通知

壁厚公差 (mm)	* 000	未注壁 (mm)	*	合金状态	6063-T5	制图	YZQ
截面积 (mm) ²	290.61	未注圆角 (mm)	*	技术标准	GB5237.1-2008高精级	审核	
周长 (mm)	296.78	外接圆	φ75.5	模具规格		批准	
重量 (kg/m)	0.799	比例	1:1	模具费	元/套	日期	2018.10.12

佛山市南海铝翔铝业有限公司

客户名称	LX239	本厂图号	LX239-181753	客户确认	
产品名称	**	客户图号	**	产品用途	

未注实体尺寸公差(开口尺寸除外)
(按高精级执行)

尺寸	公差	尺寸	公差
≤1	±0.10	>19-25	±0.25
>1-2	±0.12	>25-38	±0.30
>2-3	±0.14	>38-50	±0.36
>3-4	±0.16	>50-100	±0.61
>4-6	±0.18	>100-150	±0.86
>6-12	±0.20	>150-200	±1.12
>12-19	±0.23	>200-250	±1.37

扭拧度(公称宽度(W))按超高精级执行

W(mm)	≤1m	>1~6m	>6m
≤30	1.0	1.5	2.0
>35~50	1.0	1.8	2.0
>50~100	1.2	2.2	3.0
>100~200	1.5	2.6	3.5

平面间隙(按高精级执行)

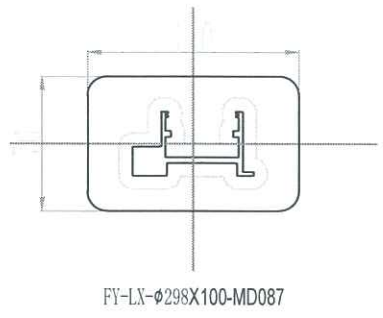
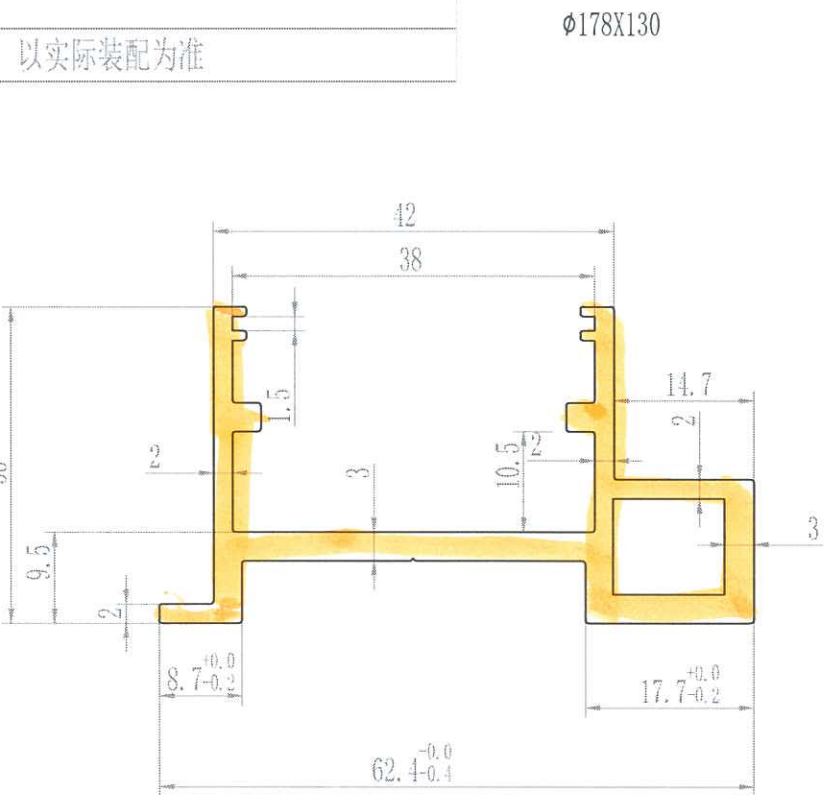
公称宽度W	平面间隙
≤30	≤0.20
>35~60	≤0.30
>60~100	≤0.40
>100~150	≤0.60
>150~200	≤0.80
>200~250	≤1.20
W>100时任 意100宽度	≤0.60

角度公差(按高精级执行)

圆角半径≤5.0	±1.0°
圆角半径>5.0	±0.5R
圆角半径>5.0	±1R

端面切斜度≤2°
定尺型材长度公差±mm
开口公差等查阅国标

请客户仔细审核并签名确认回传,按确认图纸开模,如出现任何问题本公司恕不负责!
本图由客户提供,如有专利争议或因设计上所造成的结构不良由客户自行负责;
未注公差按高精级执行

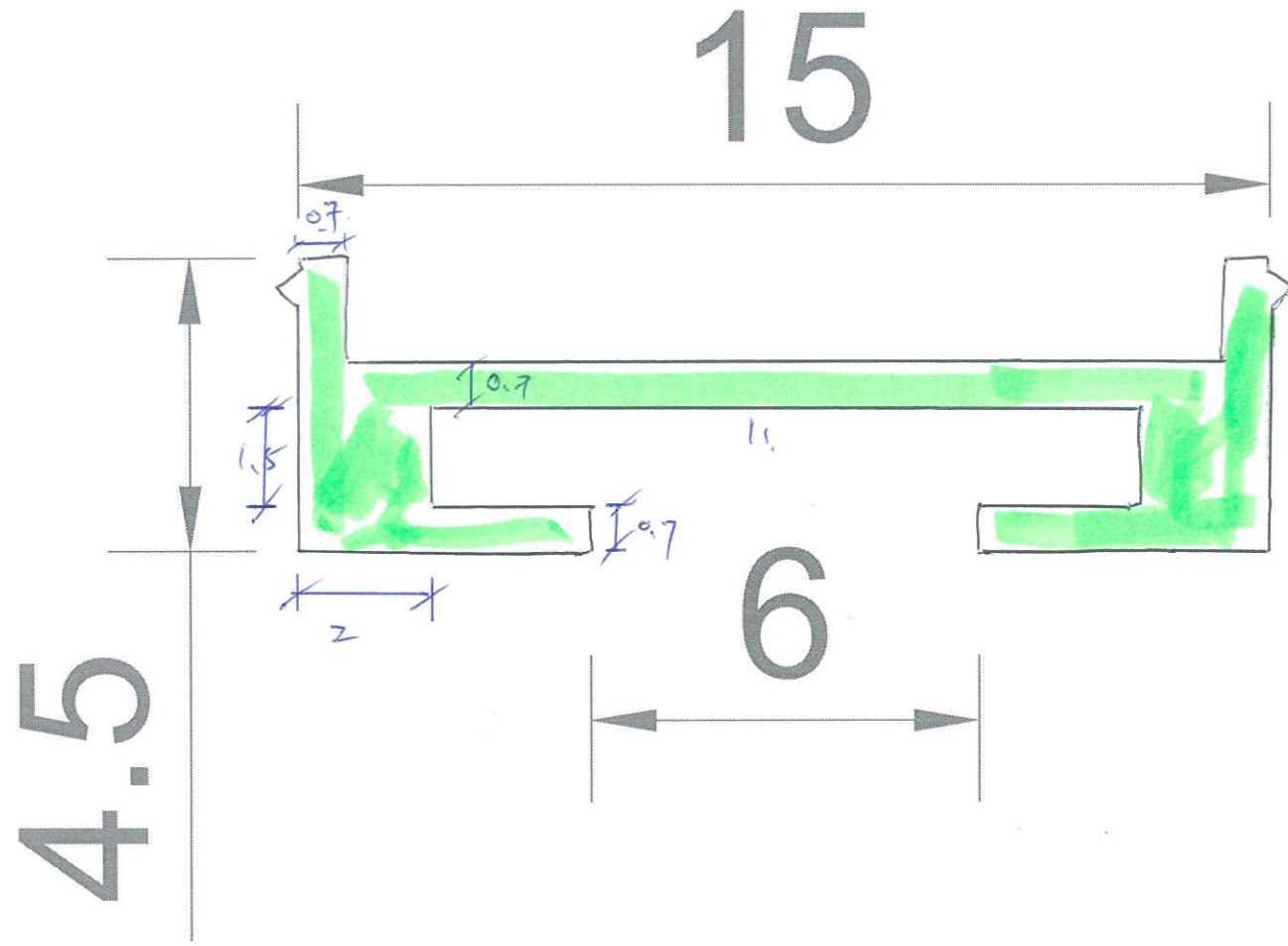


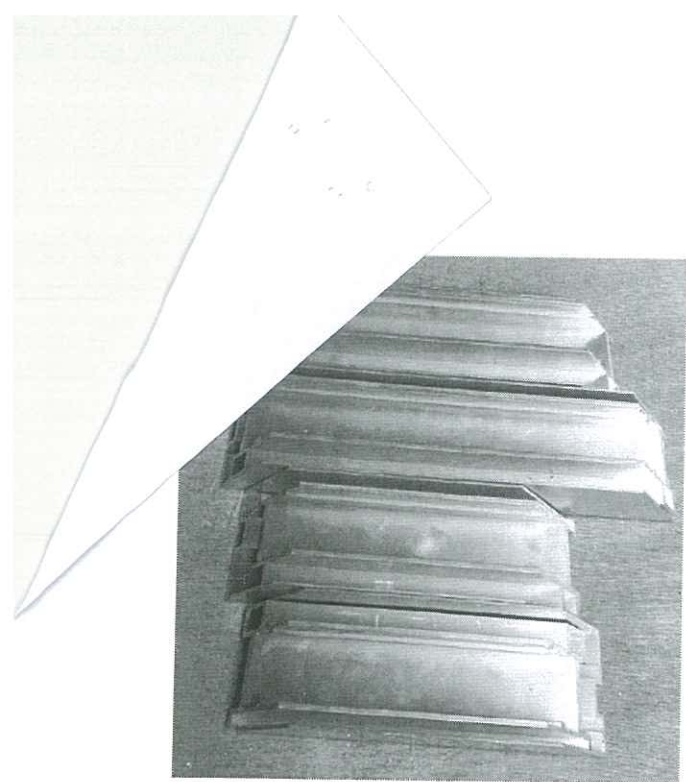
以实际装配为准

φ178X130

1. 请客户注明装饰面,否则按无装饰面生产。
2. 需要避焊合线的地方,请注明否则可以按不避焊合线的方法设计。
3. 请客户注明后续加工表面处理否则按坯料加处理。
3. 有配件请提供配件,关键尺寸请注明,如要求不明确出现任何问题,本公司概不负责。
4. 二年不下订单,我司有权处理此模具,不再另行通知

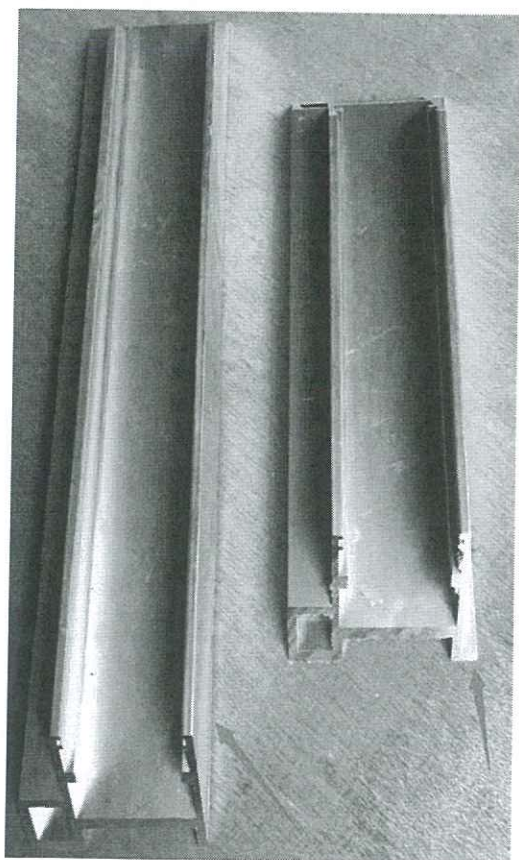
壁厚公差 (mm)	* 000	未注壁 (mm)	*	合金状态	6063-T5	制图	YZQ
截面积 (mm) ²	400.64	未注圆角 (mm)	*	技术标准	GB5237.1-2008高精级	审核	
周长 (mm)	314.54	外接圆	φ75.5	模具规格		批准	
重量 (kg/m)	1.1	比例	1:1	模具费	元/套	日期	2018.08.27





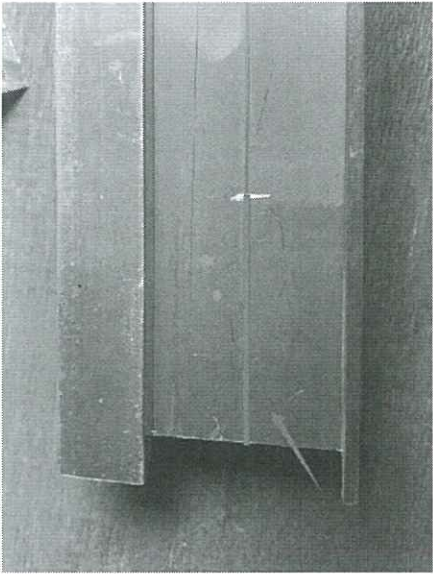
四边切45度角。

2、



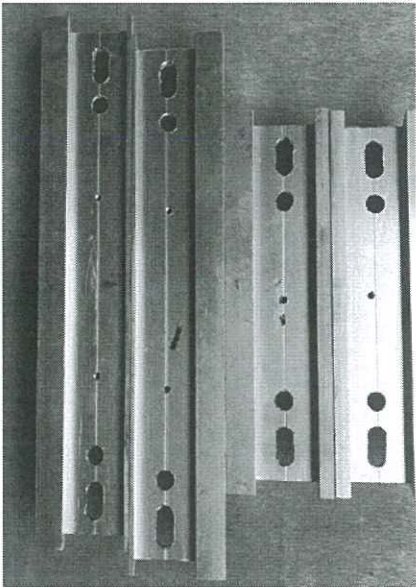
红色箭头位置
企身边要把L角位置切除。
横身边要保留。

3、

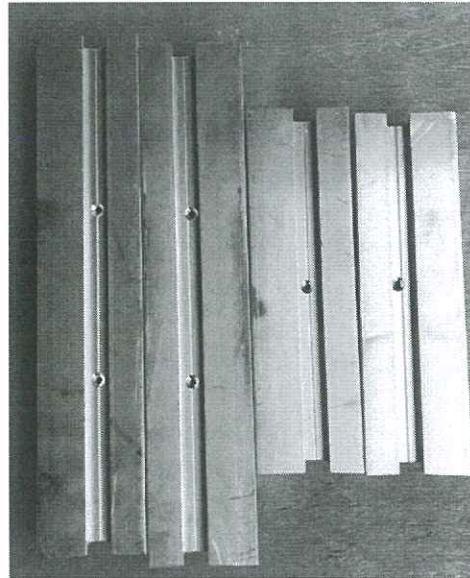


断桥角码开孔距离：42.5mm

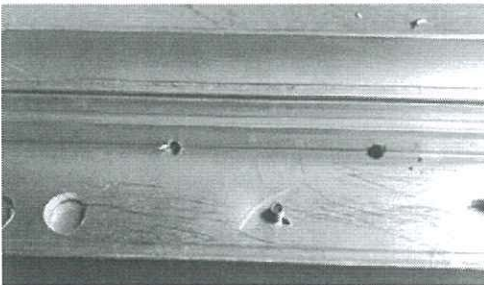
M10孔



断桥角码孔



M4平头机丝

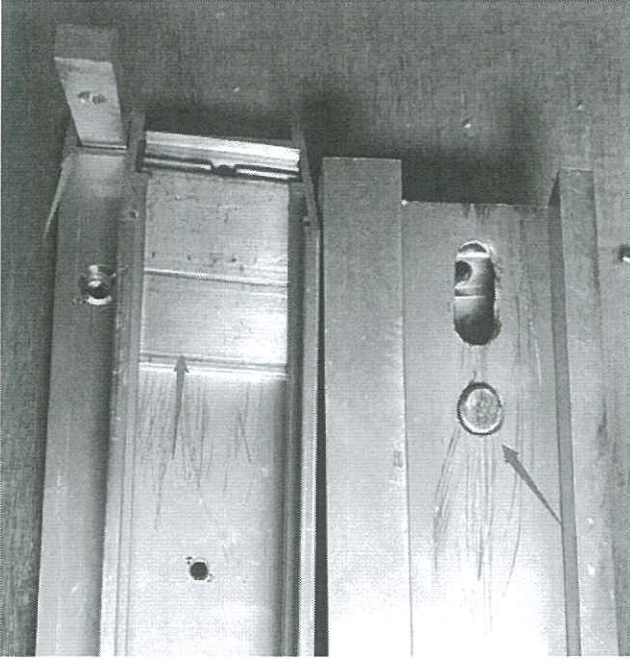


底边横身内框排水孔



底边横身外框排水孔

4、

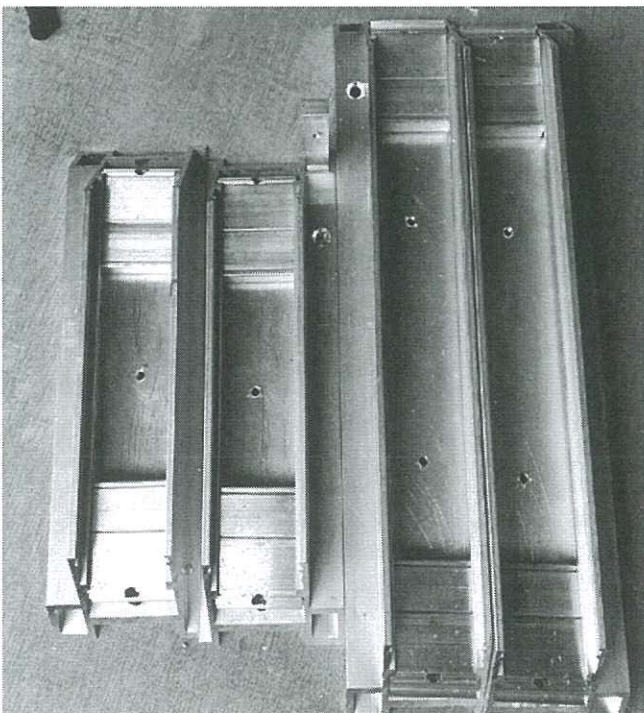


L角码、断桥角码安装位置



L角码开孔尺寸：
29MM、8.5MM

M4平头螺丝

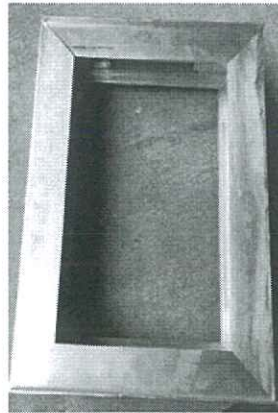
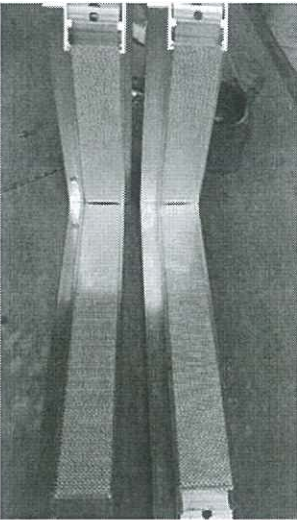
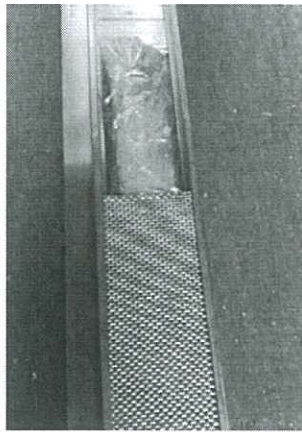


5、

玻璃纸+玻璃板



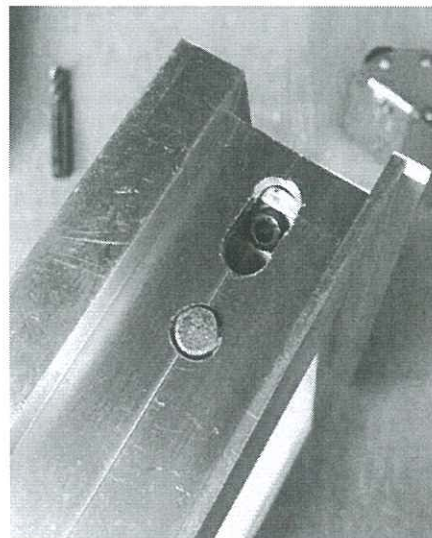
pomute板



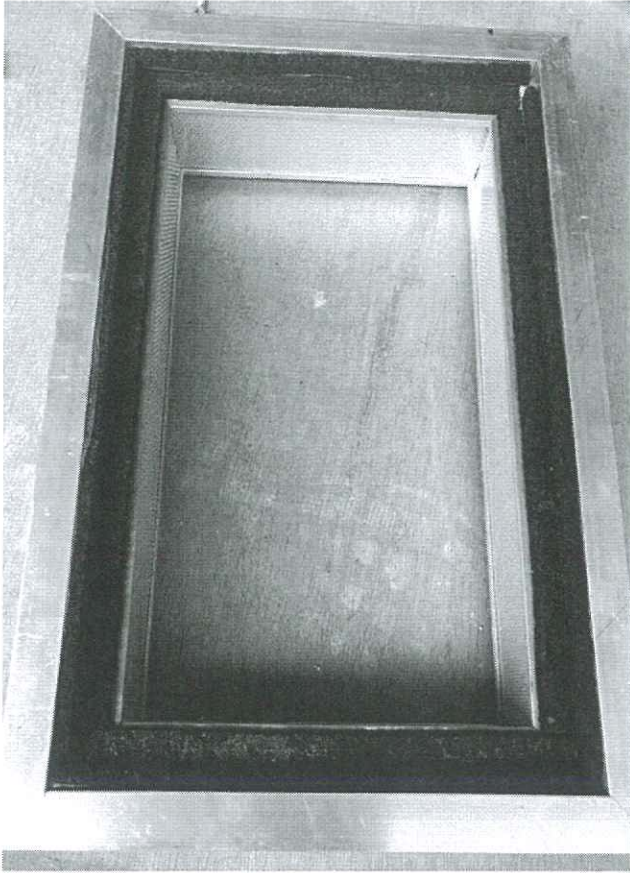
L角码安装



断桥角码安装



6、

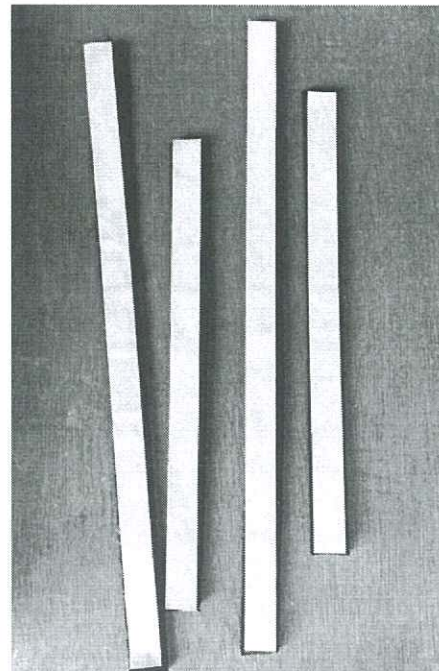


玻璃面位置安装玻璃胶垫

15*5mm

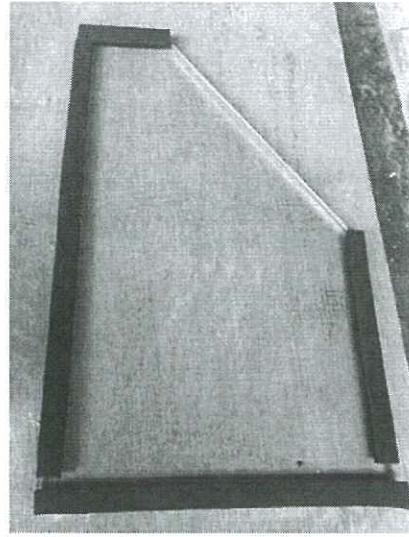
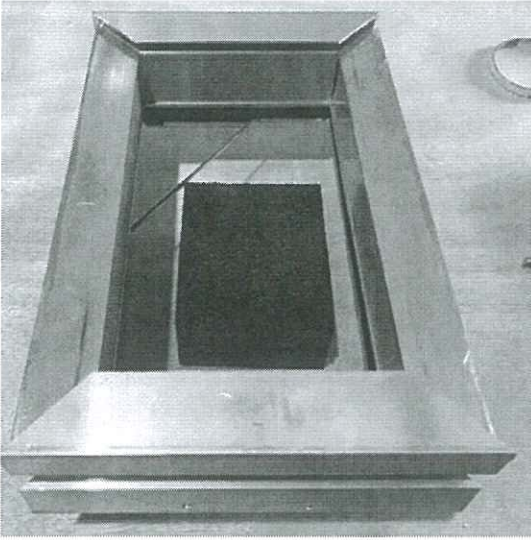
8*5MM

背贴双面胶安装

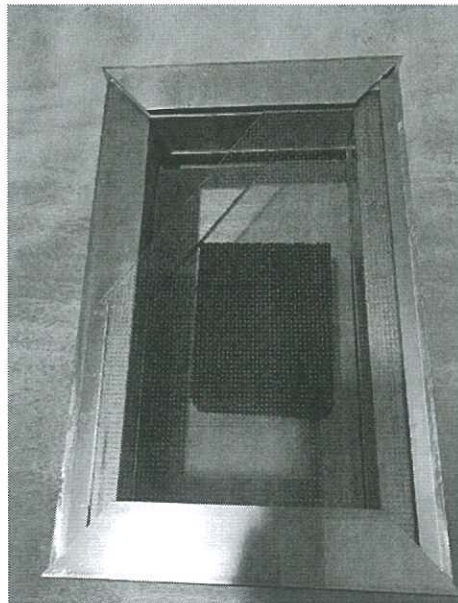
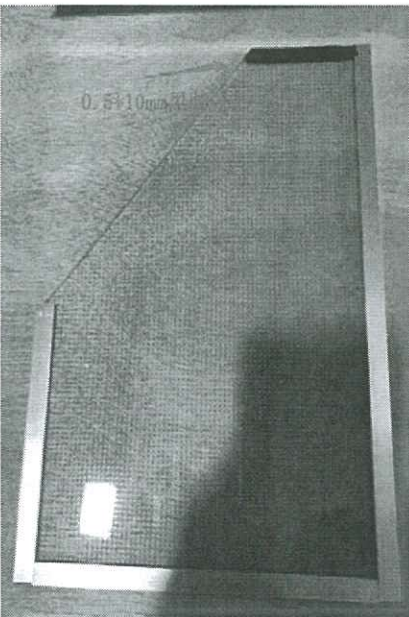


7、

玻璃平放，铝框在上安装，安装顶底外框，玻璃贴3*10mm黑棉。

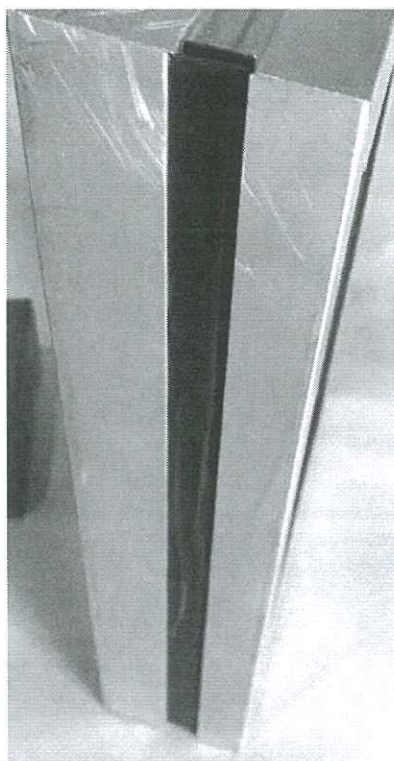
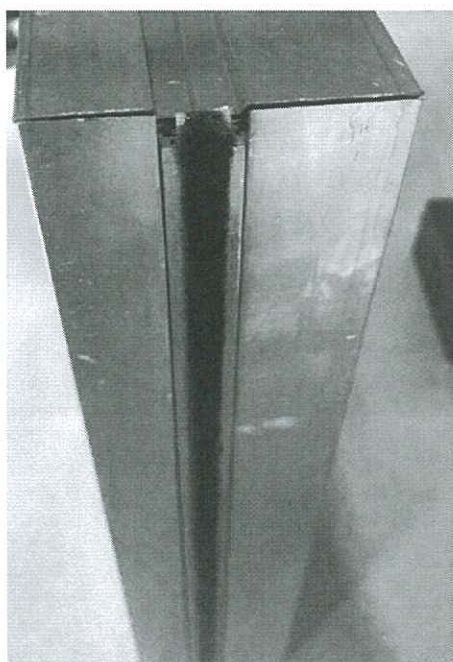
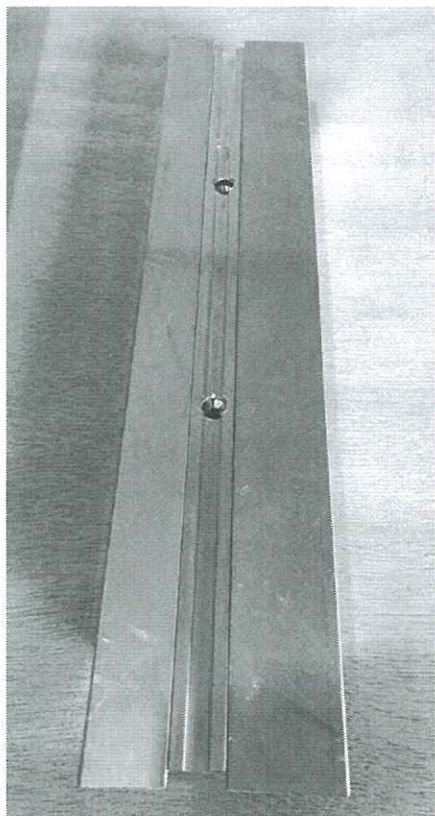


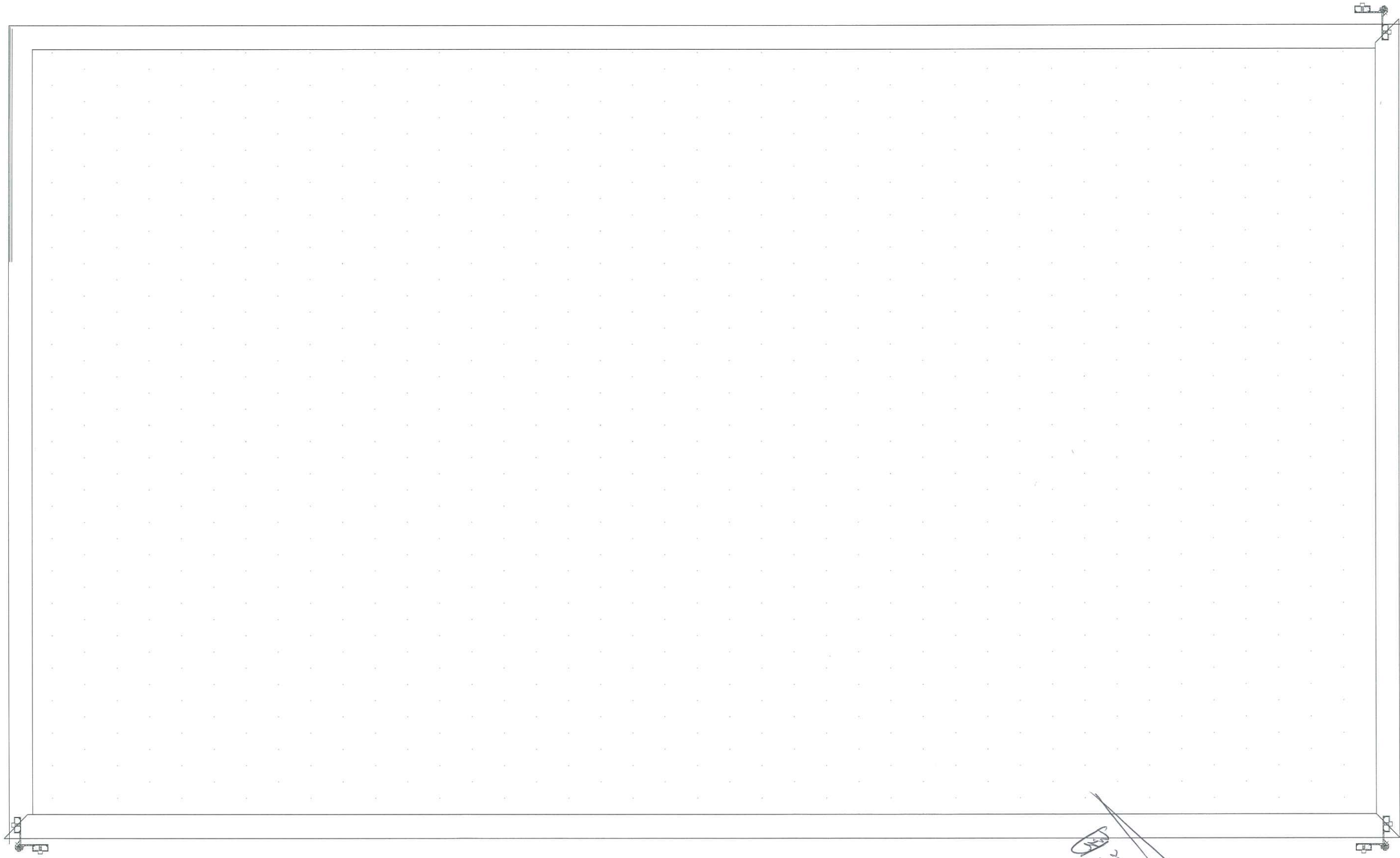
胶片贴一层0.5*10mm黑棉+铝U槽，放入铝框中



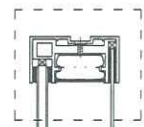
8、

企身边一边小扣件对螺丝孔开孔+毛条，
另一边是15*2mm黑胶条

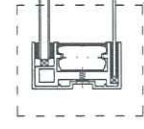




Handwritten notes in Chinese characters, including 'A', 'B', and 'C' with arrows pointing to specific areas of the drawing.

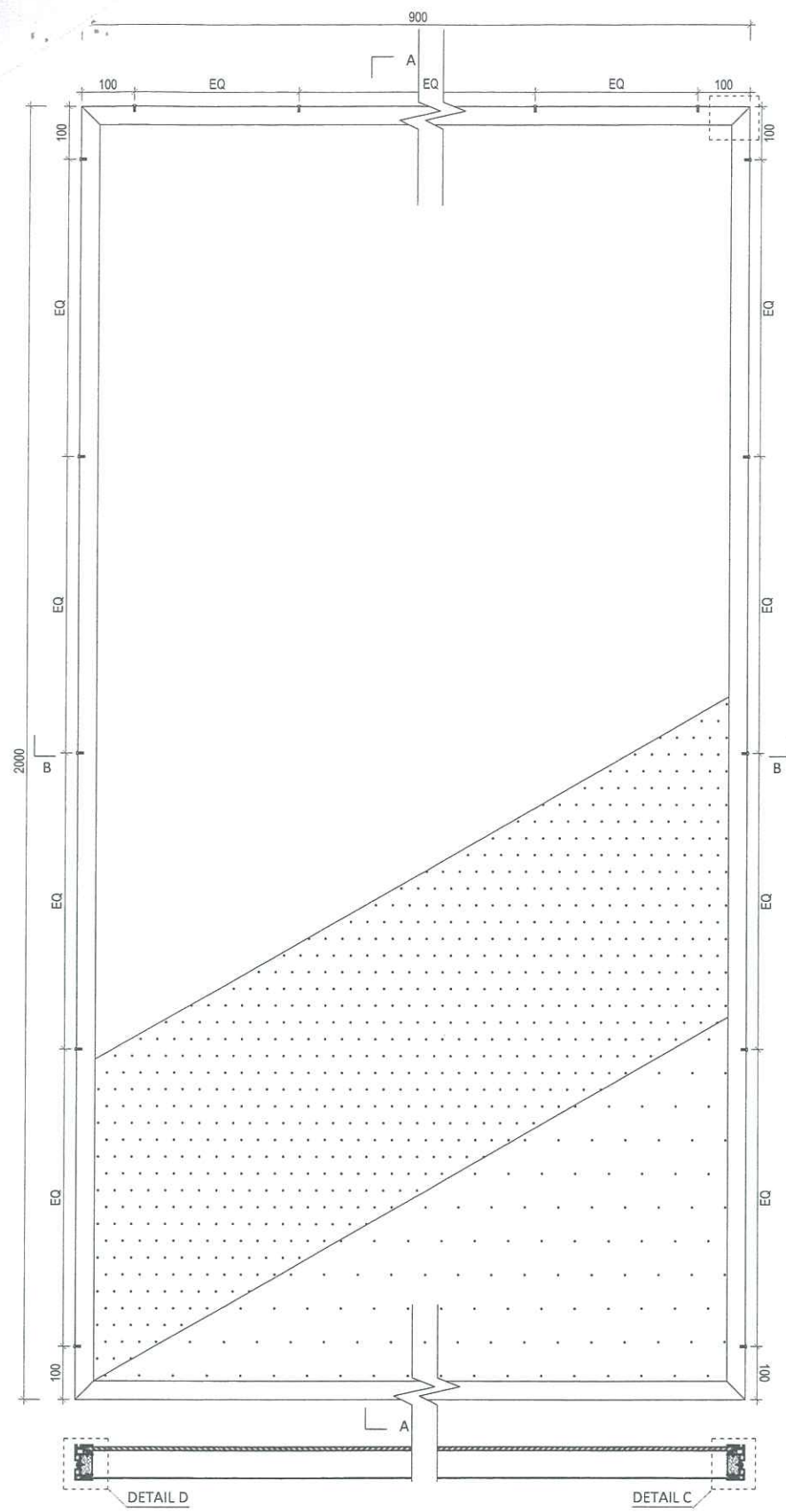


DETAIL C

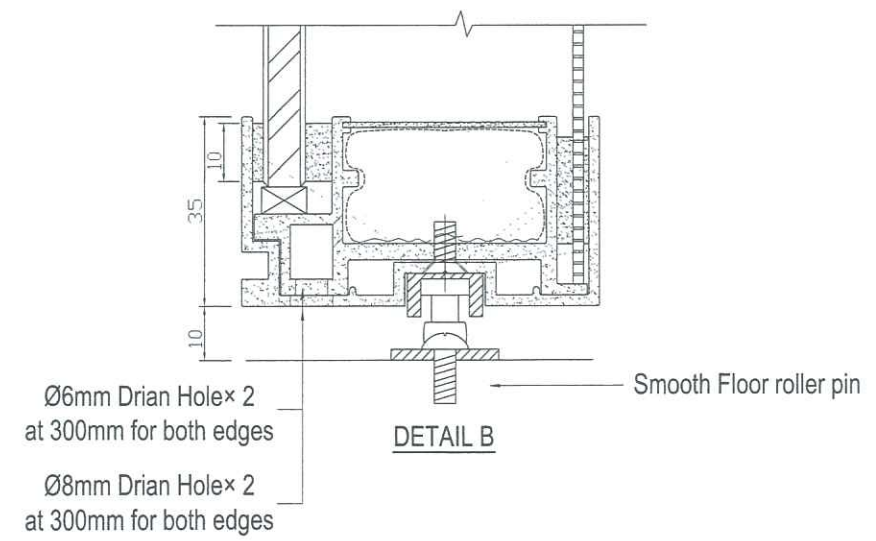
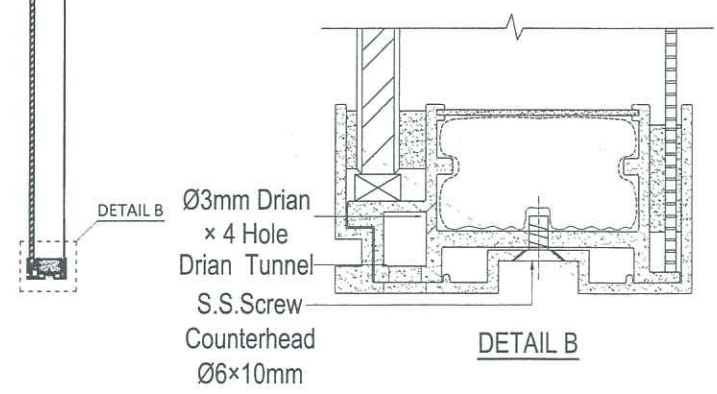
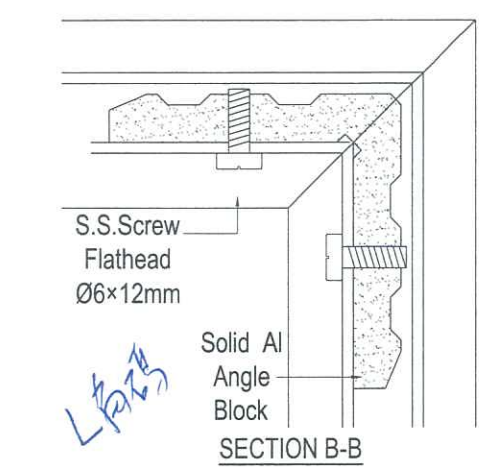
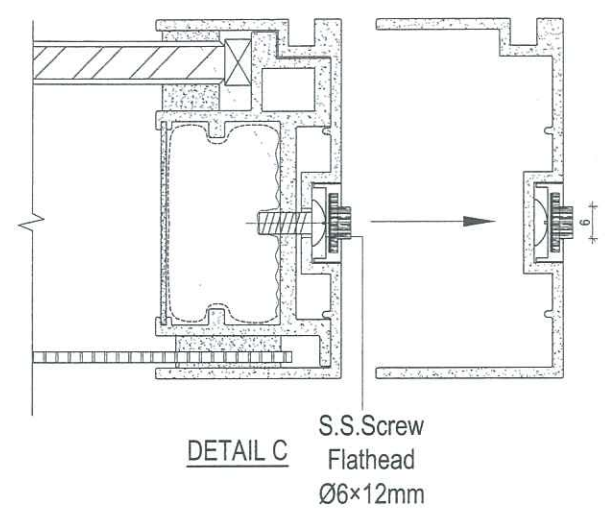
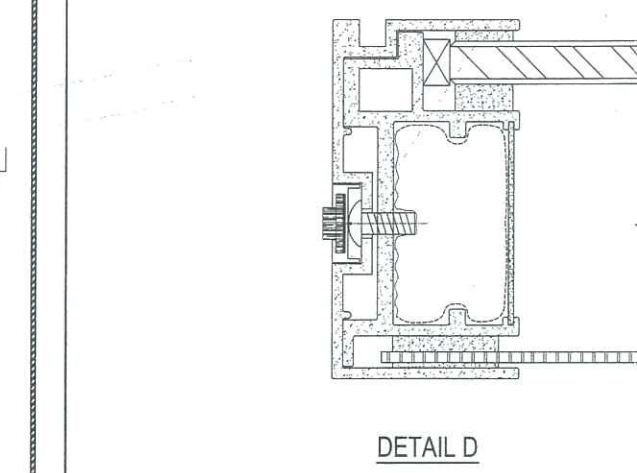
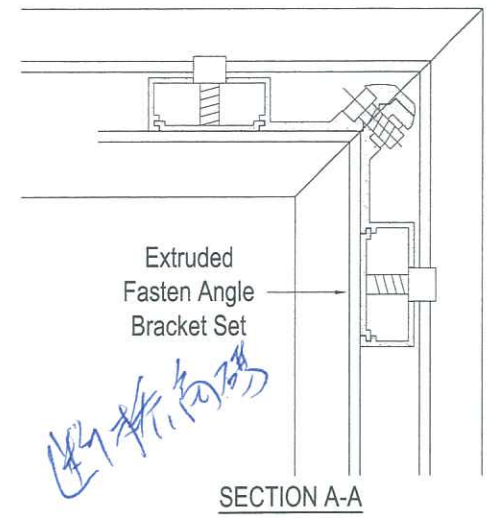
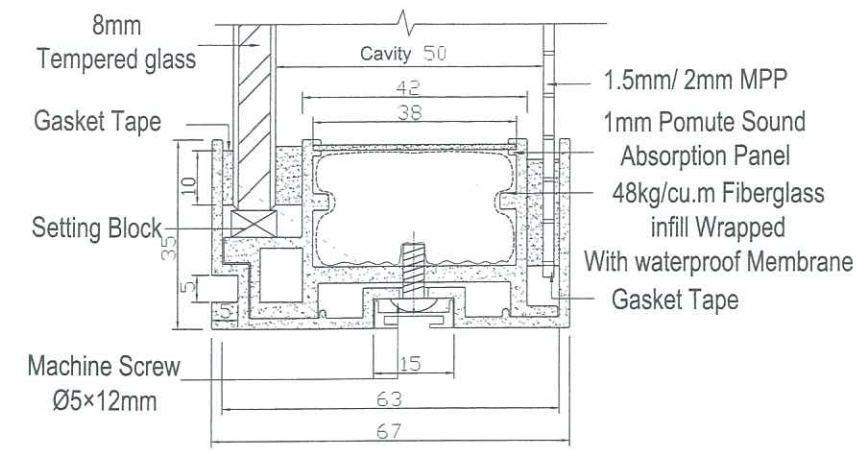
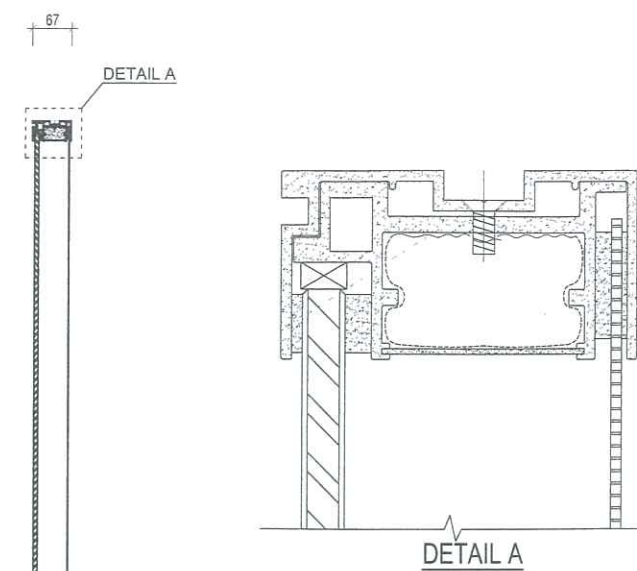


DETAIL E





Scale: 1:20



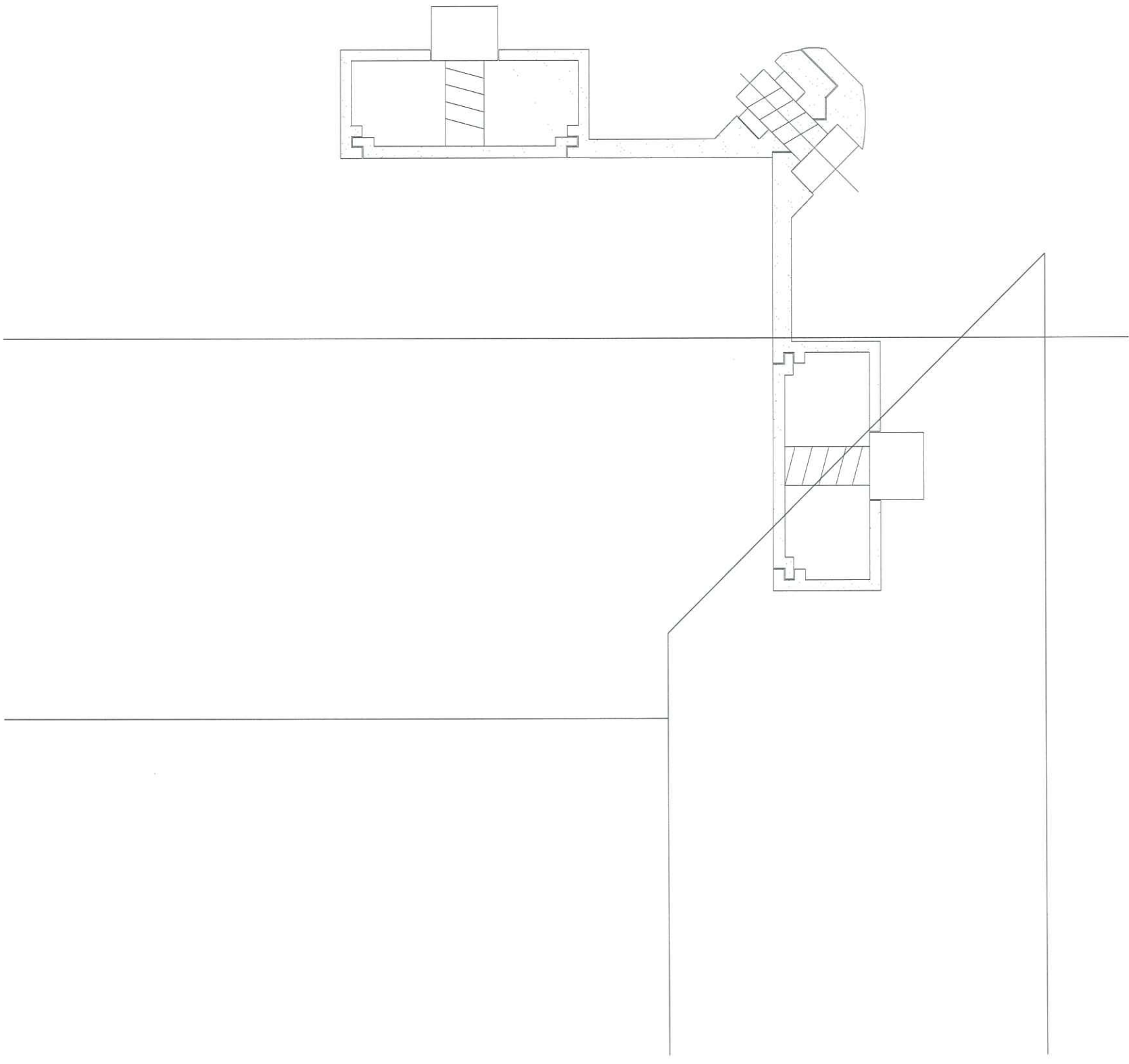
所有尺寸必须在工地现场量度。图中尺寸大小以所注为依据，不可用比例尺直接量度。本图纸及其副本均为建筑声学有限公司之版权所有，翻印必究。

Rev 修订	Date 日期	Note 备注	Rev 修订	Date 日期	Note 备注
A					
B					
C					
D					

Project 工程名称

Title 项目 **Slim Acoustic Sliding Panel(67mm)**
ARCHITECTURAL ACOUSTICS
建筑声学

Drawing No. 图号: 002	
Job No. 工程编号 -	Date 日期 2018-11-29
Drawn 绘图 an	Scale 比例 1: 2 (@A4)
Check 校核 FENG	Rev 修订 a



记录用

