

工程指示 / 要求簡箋(E.I.)

工程指示編號：EI / 0214 / 19

修改版次：E

工程編號：J - 837

工程名稱：觀塘裕民坊

工程項目：幕牆 大貨(T5)(標準層 10-25,29-49/F)(死牆二合一款)

收件人：生統/ 永林

發件人：Eric Liu

日期：26/03/2019

要求提供 / 確認 事項：

- |                                    |                                     |                               |
|------------------------------------|-------------------------------------|-------------------------------|
| <input type="checkbox"/> 初步鋁料 B.M. | <input type="checkbox"/> 加工拆圖，然後生產  | <input type="checkbox"/> 尺寸表  |
| <input type="checkbox"/> 正式鋁料 B.M. | <input type="checkbox"/> 技術上資料 / 指示 | <input type="checkbox"/> 報價   |
| <input type="checkbox"/> 配件 B.M.   | <input type="checkbox"/> 樣辦或貨品說明書   | <input type="checkbox"/> 分判合約 |
| <input type="checkbox"/> 其他：_____  |                                     |                               |

內容：

請按加工圖生產幕牆鋁料送到地盤安裝(T5)(標準層)(10-25,29-49/F)

請留意：

E 版:按湛哥意見，吊船扣位要加介子

按 MO 生產(EI9959A)

背板批角、副框、玻璃線要連企橫出貨

T5CW/E-1, T5CW/D-2 因有工人籠及沙基位，照生產，但暫不出貨

謝謝！

請在 2019/ 3 / 29 前完成上列要求。

附： 8 頁圖登，13 頁加工圖

以上項目為：

- 原合約工程包                       原合約工程加 / 減賬                       新工程報價

原因：-\_\_\_\_\_

分發東莞各部門：

- ( ) 生產技術總監  連附件    ( / ) 技術部  連附件 永林    ( ) 生產部  連附件    ( ) 機械設計部  連附件  
 ( ) 採購部  連附件    ( / ) 生產統籌部  連附件 梅  
 ( ) 質檢部  連附件    ( ) 會計部  連附件    ( ) 報關組  連附件    ( ) 其他 楊榮輝  連附件

分發香港各部門：

- ( ) 行政部  連附件    ( ) 會計部  連附件    ( ) 統籌部  連附件    ( ) 工程部地盤科文  連附件    炳哥 / 民 / 豪  
 ( ) 採購部  連附件    ( ) QS 部  連附件    ( ) 維修部  連附件    ( ) 其他 \_\_\_\_\_  連附件

傳遞編號：

HK 0718 / 19

發件人簽署：

項目經理簽署：

圖則登記表  
DRAWING REGISTER

工程名稱 Project Title: <b>觀塘裕民坊(T5座)10F~25F,29F~49F</b> <b>框架式幕牆 (主企+主橫拆圖)</b>
工程編號 Project No: <b>J-837</b>
分發予 Distributed To

接收日期 Receiving Date (適用於客戶圖則)									
年									
月									
日									
發出日期 Issued Date									
年	19	19	19	19	19	19	19		
月	1	02	02	3	3	3	3		
日	28	18	22	5	12	19	23		

圖則編號 Drg. No.	圖則名稱 Drawing Title
SD-ML01	SD中企(外凹)加工圖
SD-ML01A	SD中企(外凹)加工圖
SD-ML02	雙生企加工圖
SD-ML02A	雙生企加工圖
SD-MR01	雙生企加工圖
SD-MR01A	雙生企加工圖
SD-MR02	SD中企(外凹)加工圖
G-MS01	生梗企加工圖
G-MS02	生梗企加工圖
G-MS03	雙梗企加工圖
G-MS04	雙生企1加工圖
G-MS05	生梗企加工圖
G-MS06	生梗企加工圖
G-MS07	雙生企1加工圖
G-MS07R	雙生企1加工圖
G-MS08	雙生企1加工圖
G-MS08R	雙生企1加工圖
G-MS09	雙生企1加工圖
G-MS10	雙生企1加工圖
G-MS09R	雙生企1加工圖
G-MS10R	雙生企1加工圖
G-MS10AR	生梗企加工圖
G-MS11R	生梗企加工圖
G-MS13	生梗企加工圖
G-MS13R	生梗企加工圖
G-MS20	生梗企加工圖
G-MS22	生梗企加工圖
UN-SD501	SD門項橫 (SD門用)
UN-SD501-1	SD門項橫 (SD門用) 數據表

修訂編號 Revision No.									
1	-	-	-	-	A	-	-		
2	-	-	-	-	A	-	B		
3	-	-	-	-	-	-	-		
4	-	-	-	-	-	-	-		
5	-	-	-	-	-	-	-		
6	-	-	-	-	-	-	-		
7	-	-	-	-	A	-	-		
8	-	-	-	-	-	-	-		
9	-	-	-	-	-	-	-		
10	-	-	-	-	-	-	-		
11	-	-	-	-	-	-	-		
12	-	-	-	-	-	-	-		
13	-	-	-	-	-	-	-		
14	-	-	-	-	-	-	-		
15	-	-	-	-	-	-	-		
16	-	-	-	-	-	-	-		
17	-	-	-	-	-	-	-		
18	-	-	-	-	-	-	-		
19	-	-	-	-	-	-	-		
20	-	-	-	-	-	-	-		
21	-	-	-	-	-	-	-		
22	-	-	-	-	-	-	-		
23	-	-	-	-	-	-	-		
24	-	-	-	-	-	-	-		
25	-	-	-	-	A	-	-		
26	-	-	-	-	-	-	-		
27	-	-	-	-	-	-	-		
28	-	-	-	-	-	-	-		
29	-	A	-	-	-	-	-		

圖則登記表  
DRAWING REGISTER

工程名稱 Project Title: <b>觀塘裕民坊(T5座)10F~25F,29F~49F</b> <b>框架式幕牆 (主企+主橫拆圖)</b>
工程編號 Project No: <b>J-837</b>
分發予 Distributed To

接收日期 Receiving Date (適用於客戶圖則)									
年									
月									
日									
發出日期 Issued Date									
年	19	19	19	19	19	19	19		
月	1	02	02	3	3	3	3		
日	28	18	22	5	12	19	23		

圖則編號 Drg. No.	圖則名稱 Drawing Title
UN-SD501(D)	SD門頂橫 (吊船碼用)
UN-SD501(D)-1	SD門頂橫 (吊船碼用) 數據表
UN-SD502R	SD門頂橫 (SD門用)
UN-SD502R-1	SD門頂橫 (SD門用) 數據表
UN-SD502R(D)	SD門頂橫 (吊船碼用)
UN-SD502R(D)-1	SD門頂橫 (吊船碼用) 數據表
UN-SD501a	生梗橫料 (SD門用)
UN-SD502aR	生梗橫料 (SD門用)
UN-T524	雙梗橫料 (外凸) (梗窗用)
UN-T524-1	雙梗橫料 (外凸) 數據表
UN-T524(D)	雙梗橫料 (外凸) (吊船碼用)
UN-T524(D)-1	雙梗橫料 (外凸) (吊船碼用)數據表
UN-T524a	雙梗橫料 (外凸) (梗窗用)
UN-T524a-1	雙梗橫料 (外凸) 數據表
UN-L01	生梗橫料 (生窗用)
UN-L01a	生梗橫料 (生窗用)
UN-L02	生梗橫料 (生窗用)
UN-L02a	生梗橫料 (生窗用)
UN-R01	生梗橫料 (生窗用)
UN-R01a	生梗橫料 (生窗用)
UN-R02	生梗橫料 (生窗用)
UN-R02a	生梗橫料 (生窗用)
UN-R02S	生梗橫料 (生窗用)
UN-R02aS	生梗橫料 (生窗用)
UN-R20S	生梗橫料 (生窗用)
UN-R20aS	生梗橫料 (生窗用)
UN-L01b	雙梗橫料 (外凸)
UN-L01b-1	雙梗橫料 (外凸) 數據表
UN-L02b	雙梗橫料 (外凸)

修訂編號 Revision No.									
30	-	-	-	-	-	-	A		
31	-	-	-	-	-	-	-		
32	-	-	-	-	-	-	-		
33	-	A	-	-	-	-	-		
34	-	-	-	-	-	-	A		
35	-	-	-	-	-	-	-		
36	-	-	-	-	-	-	-		
37	-	-	-	-	-	-	-		
38	-	-	-	-	-	-	-		
39	-	A	-	-	-	-	-		
40	-	-	-	-	-	-	A		
41	-	A	-	-	-	-	-		
42	-	-	-	-	-	-	-		
43	-	-	-	-	-	-	-		
44	-	A	-	-	-	-	-		
45	-	-	-	-	-	-	-		
46	-	A	-	-	-	-	-		
47	-	-	-	-	-	-	-		
48	-	A	-	-	-	-	-		
49	-	-	-	-	-	-	-		
50	-	A	-	-	-	-	-		
51	-	-	-	-	-	-	-		
52	-	A	-	-	-	-	-		
53	-	-	-	-	-	-	-		
54	-	A	-	-	-	-	-		
55	-	-	-	-	-	-	-		
56	-	-	-	-	-	-	-		
57	-	-	-	-	-	-	-		
58	-	-	-	-	-	-	-		

圖則登記表  
DRAWING REGISTER

工程名稱 Project Title: <b>觀塘裕民坊(T5座)10F~25F,29F~49F</b> <b>框架式幕牆 (主企+主橫拆圖)</b>
工程編號 Project No: <b>J-837</b>
分發予 Distributed To

接收日期 Receiving Date (適用於客戶圖則)

年									
月									
日									

發出日期 Issued Date

年	19	19	19	19	19	19	19		
月	1	02	02	3	3	3	3		
日	28	18	22	5	12	19	23		

修訂編號  
Revision No.

圖則編號 Drg. No.	圖則名稱 Drawing Title
UN-L02b-1	雙梗橫料 (外凸) 數據表
UN-R01b	雙梗橫料 (外凸)
UN-R01b-1	雙梗橫料 (外凸) 數據表
UN-R02b	雙梗橫料 (外凸)
UN-R02b-1	雙梗橫料 (外凸) 數據表
UN-R02bS	雙梗橫料 (外凸)
UN-R02bS-1	雙梗橫料 (外凸) 數據表
UN-R20bS	雙梗橫料 (外凸)
UN-E502	雙梗橫料 (外凸)
UN-E502-1	雙梗橫料 (外凸) 數據表
UN-E502(D)	雙梗橫料 (外凸)
UN-E502(D)-1	雙梗橫料 (外凸) 數據表
UN-E502a	雙梗橫料 (外凸)
UN-E502a-1	雙梗橫料 (外凸) 數據表
UN-E503R	雙梗橫料 (外凸)
UN-E503R-1	雙梗橫料 (外凸) 數據表
UN-E503R(D)	雙梗橫料 (外凸)
UN-E503R(D)-1	雙梗橫料 (外凸) 數據表
UN-E503aR	雙梗橫料 (外凸)
UN-E503aR-1	雙梗橫料 (外凸) 數據表
UN-E501W	雙梗橫料 (外凸)
UN-E501W-1	雙梗橫料 (外凸) 數據表
UN-E501W(D)	雙梗橫料 (外凸)
UN-E501W(D)-1	雙梗橫料 (外凸) 數據表
UN-E501aW	雙梗橫料 (外凸)
UN-E501aW-1	雙梗橫料 (外凸) 數據表
UN-EL01	生梗橫料 (生窗用)
UN-EL01a	生梗橫料 (生窗用)
UN-EL01S	生梗橫料 (生窗用)

59	-	-	-	-	-	-	-		
60	-	-	-	-	-	-	-		
61	-	-	-	-	-	-	-		
62	-	-	-	-	-	-	-		
63	-	-	-	-	-	-	-		
64	-	-	-	-	-	-	-		
65	-	-	-	-	-	-	-		
66	-	-	-	-	-	-	-		
67	-	-	-	-	-	-	A		
68	-	-	-	-	-	-	-		
69	-	-	-	-	-	-	A		
70	-	-	-	-	-	-	-		
71	-	-	-	-	-	-	-		
72	-	-	-	-	-	-	-		
73	-	-	-	-	-	-	A		
74	-	-	-	-	-	-	-		
75	-	-	-	-	-	-	A		
76	-	-	-	-	-	-	-		
77	-	-	-	-	-	-	-		
78	-	-	-	-	-	-	-		
79	-	-	-	-	-	-	A		
80	-	-	-	-	-	-	-		
81	-	-	-	-	-	-	A		
82	-	-	-	-	-	-	-		
83	-	-	-	-	-	-	A		
84	-	-	-	-	-	-	-		
85	-	-	-	-	-	-	-		
86	-	-	-	-	-	-	-		
87	-	-	-	-	-	-	-		

圖則登記表  
DRAWING REGISTER

工程名稱 Project Title: <b>觀塘裕民坊(T5座)10F~25F,29F~49F</b> <b>框架式幕牆 (主企+主橫拆圖)</b>
工程編號 Project No: <b>J-837</b>
分發予 Distributed To

接收日期 Receiving Date (適用於客戶圖則)									
年									
月									
日									
發出日期 Issued Date									
年	19	19	19	19	19	19			
月	1	02	02	3	3	3			
日	28	18	22	5	12	19	23		

圖則編號 Drg. No.	圖則名稱 Drawing Title
ZS-U01	SD中柱底座加工圖
ZS-U01R	SD中柱底座加工圖
TD-M05	SD中柱底座加工圖
TD-M05R	SD中柱底座加工圖
UN-SE1	雙生托加工圖
UN-SE1R	雙生托加工圖
LJ-C01	鋁角加工圖
LJ-C01R	鋁角加工圖
LJ-C01a	鋁角加工圖
LJ-C01aR	鋁角加工圖
LJ-C02	鋁角加工圖
LJ-C02R	鋁角加工圖
LJ-C02a	鋁角加工圖
LJ-C02aR	鋁角加工圖
LJ-C03	鋁角加工圖
LJ-C03R	鋁角加工圖
FD-L01	鋁角加工圖
FD-L01R	鋁角加工圖
SZ-Y01	鋁角加工圖
SZ-Y01R	鋁角加工圖
UN-HT1	背板托角加工圖
UN-HT1-1	背板托角加工圖 (數據表)
UN-HT501	背板托角加工圖
UN-HT501-1	背板托角加工圖 (數據表)
UN-HT501S	背板托角加工圖
UN-HT1a	背板托角加工圖
UN-HT1a-1	背板托角加工圖 (數據表)
UN-HT501a	背板托角加工圖
UN-HT501a-1	背板托角加工圖 (數據表)

修訂編號 Revision No.									
175	-	新增	-	-	-	A	-		
176	-	新增	-	-	-	A	-		
177	-	新增	-	-	A	-	B		
178	-	新增	-	-	A	-	-		
179	-	新增	-	-	-	-	-		
180	-	新增	-	-	-	-	-		
181	-	新增	-	-	-	-	-		
182	-	新增	-	-	-	-	-		
183	-	新增	-	-	-	-	-		
184	-	新增	-	-	-	-	-		
185	-	新增	-	-	-	-	-		
186	-	新增	-	-	-	-	-		
187	-	新增	-	-	-	-	-		
188	-	新增	-	-	-	-	-		
189	-	新增	-	-	-	-	-		
190	-	新增	-	-	-	-	-		
191	-	新增	-	-	-	-	-		
192	-	新增	-	-	-	-	-		
193	-	新增	-	-	-	-	-		
194	-	新增	-	-	-	-	-		
195	-	新增	-	-	-	-	-		
196	-	新增	-	-	-	-	-		
197	-	新增	-	-	-	-	-		
198	-	新增	-	-	-	-	-		
199	-	新增	-	-	-	-	-		
200	-	新增	-	-	-	-	-		
201	-	新增	-	-	-	-	-		
202	-	新增	-	-	-	-	-		
203	-	新增	-	-	-	-	-		

圖則登記表  
DRAWING REGISTER

工程名稱 Project Title: <b>觀塘裕民坊(T5座)10F~25F,29F~49F</b>		接收日期 Receiving Date (適用於客戶圖則)																	
工程編號 Project No: <b>J-837</b>		發出日期 Issued Date																	
分發予 Distributed To		19	19	19	19	19	19												
		1	02	02	3	3	3	3											
		28	18	22	5	12	19	23											
		修訂編號 Revision No.																	
圖則編號 Drg. No.	圖則名稱 Drawing Title																		
UN-HT501aS	背板托角加工圖	204	-	新增	-	-	-	-	-	-									
UN-LC1	欄河槽加工圖	205	-	新增	-	-	-	-	-	-									
UN-LC2	欄河槽加工圖	206	-	新增	-	-	-	-	-	-									
SC-AL02	鋁角加工圖	207	-	新增	-	-	-	-	-	-									
SC-AL03	鋁角加工圖	208	-	新增	-	-	-	-	-	-									
SC-AL04	鋁角加工圖	209	-	新增	-	-	-	-	-	-									
SC-AL05	鋁巴加工圖	210	-	新增	-	-	-	-	-	-									
Z-A01	Z字碼加工圖	211	-	新增	-	-	-	-	-	A									
W-TX1	雙梗企套芯加工圖	212	-	新增	-	-	-	-	-	-									
W-TX2	生梗企套芯加工圖	213	-	新增	-	-	-	-	-	-									
W-TX2R	生梗企套芯加工圖	214	-	新增	-	-	-	-	-	-									
W-TX3	雙生企套芯加工圖	215	-	新增	-	-	-	-	-	-									
CW-JT03	膠條安裝位置圖	216	-	-	新增	-	-	-	-	-									
G-MS13R(T)	生梗企加工圖	217	-	-	-	新增	-	-	-	-									
W-TX2(T)	生梗企套芯加工圖	218	-	-	-	新增	-	-	-	-									



美特鋁質有限公司  
MIDI Aluminium Fabricator Ltd.

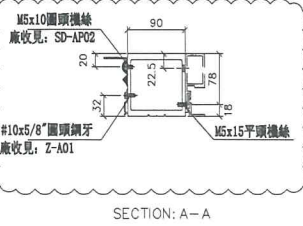
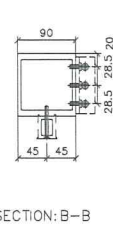
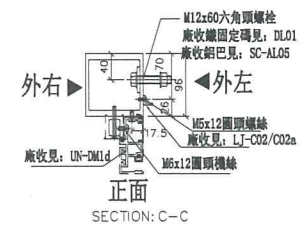
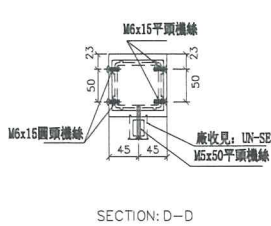
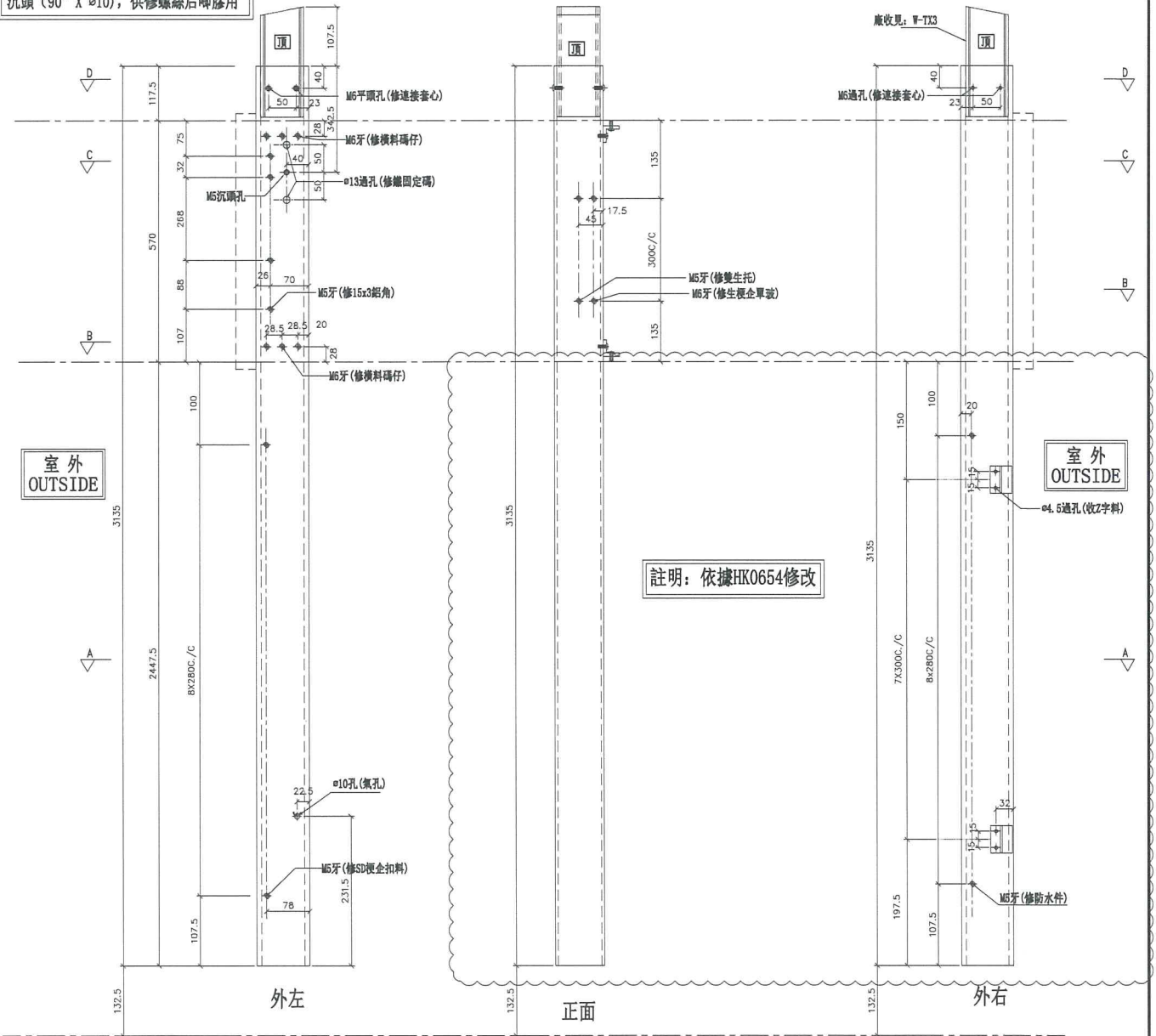
數量	位置	樓層
32	T5CW-JK-1	10F~25F, 29F~49F

工程號 J-837 地盤 觀塘裕民坊

SD雙主企位用

\*請用A3紙打印

\*注意:  
螺絲鑽平頭孔事宜, 請留意M5及3/16"要  
沉頭 (90° X  $\varnothing$ 10), 供修螺絲後膠膠用



名稱	SD中企 (外凹)	制圖	邱紅	2019.01.25	修改	A	B
材料	X85548	復核	謝永林	2019.01.28	日期	2019.03.12	2019.03.22
顏色	EC-DG-S332054 (3塗)	批准			圖號	SD-ML01A	









美特鋁質有限公司  
MIDI Aluminium Fabricator Ltd.

工程號

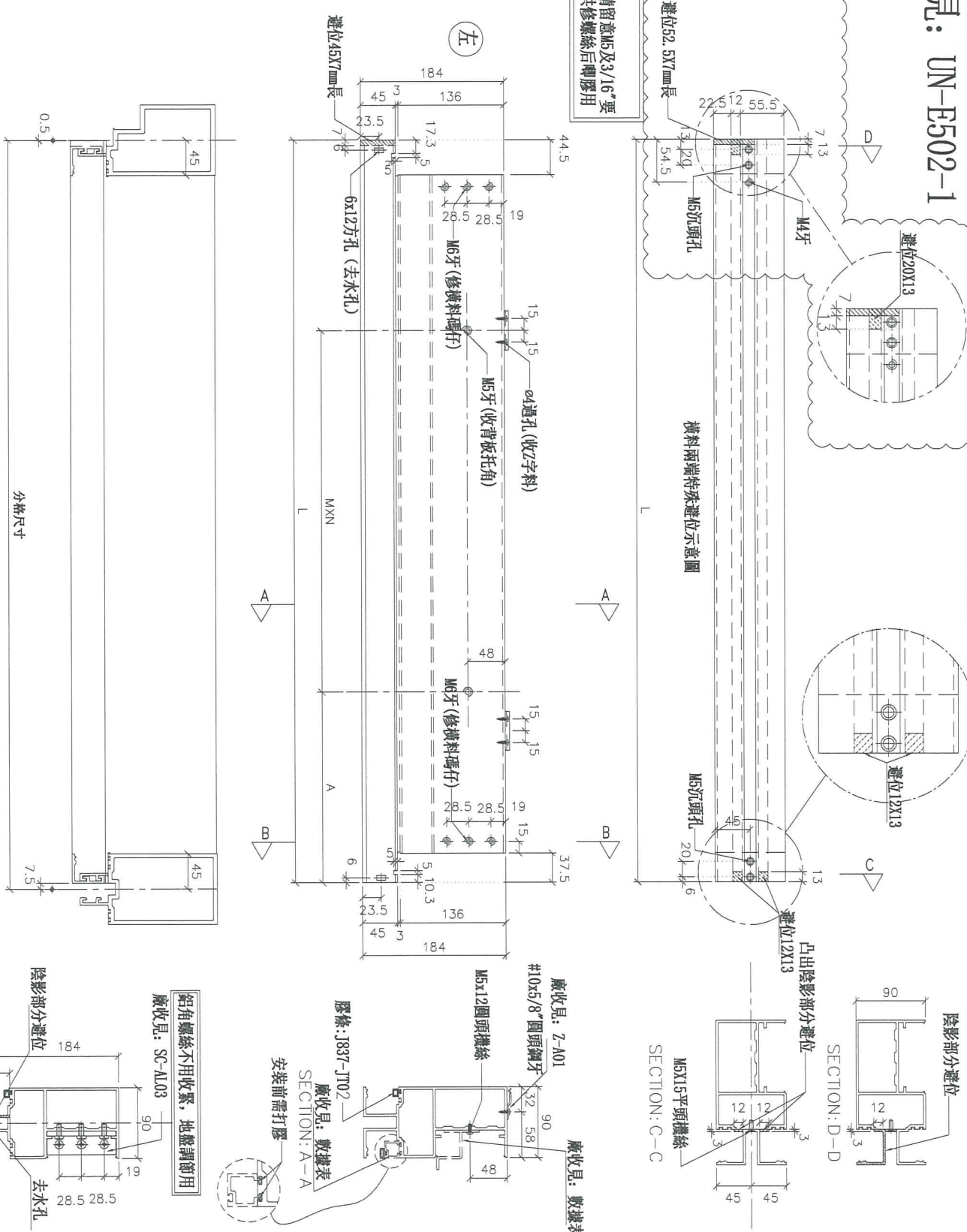
J-837

地盤

觀塘裕民坊

數據表參見: UN-E502-1

\*注意:  
螺絲鑽平頭孔事宜, 請留意M5及3/16"要  
沉頭(90° X  $\phi$ 10), 供修螺絲后噴膠用



名稱	雙梗橫料(外凸)	制圖	邱紅	2019.01.25	修改	A
材料	X85552	復核	謝永林	2019.01.28	日期	2019.03.23
顏色	EC-DG-S332054 (3塗)	批准			圖號	UN-E502



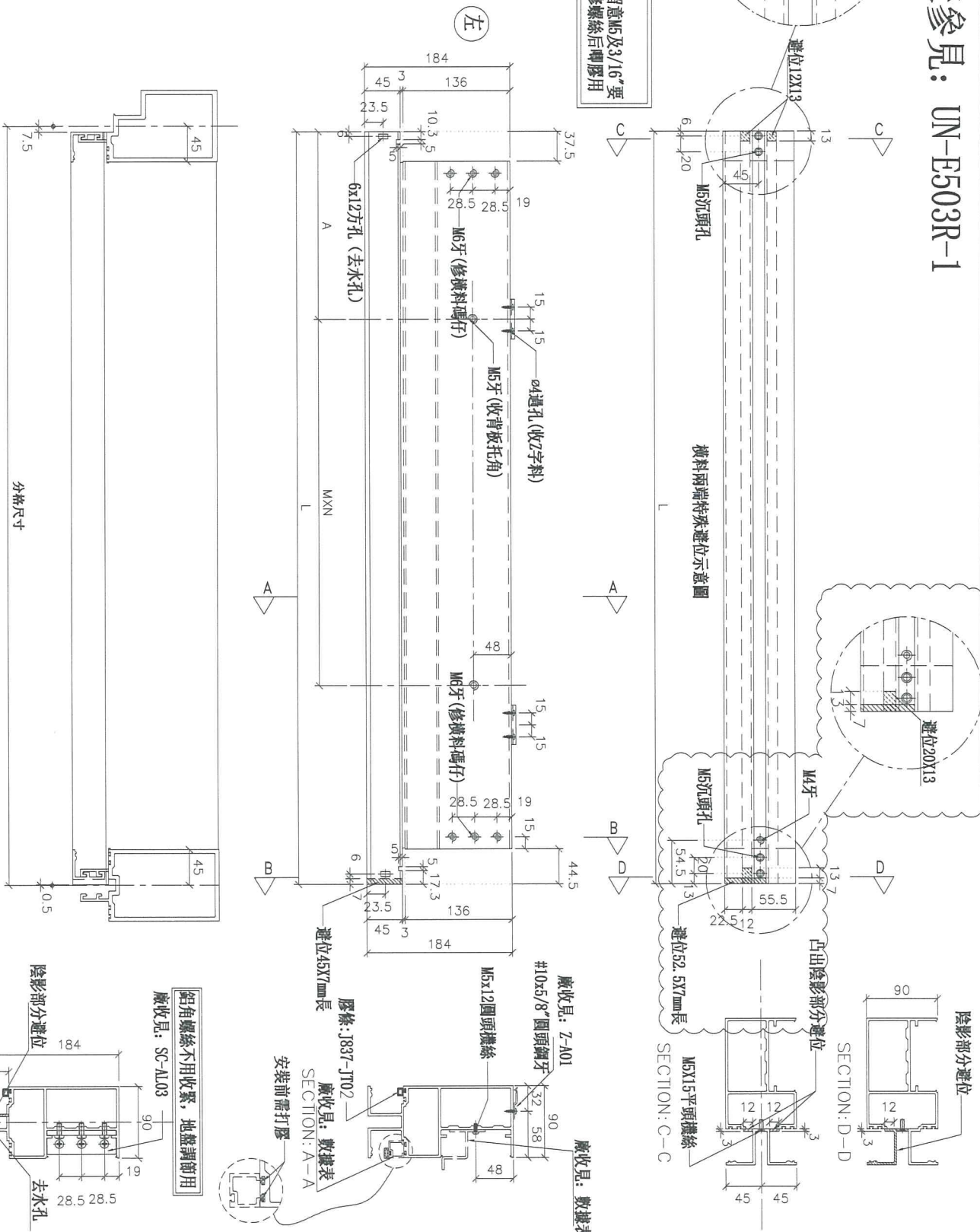


美特鋁質有限公司  
MIDI Aluminium Fabricator Ltd.

工程號 J-837 地盤 觀塘裕民坊

數據表參見: UN-E503R-1

\*注意:  
螺絲鑽平頭孔事宜, 請留意M5及3/16"要  
沉頭(90° X  $\phi$ 10), 供修螺絲后唧膠用



名稱	雙梗橫料 (外凸)	制圖	邱紅	2019.01.25	修改	A
材料	X85552	復核	謝永林	2019.01.28	日期	2019.03.23
顏色	EC-DG-S332054 (3塗)	批准			圖號	UN-E503R







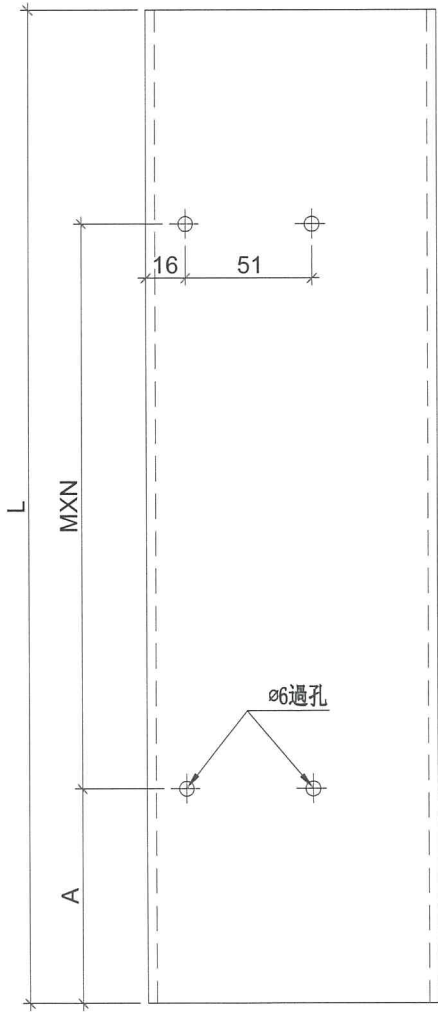




美特鋁質 有限公司  
MIDI Aluminium Fabricator Ltd.

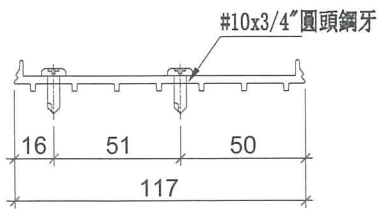
工程號 J-837 地盤 觀塘裕民坊

物料編號	L	層數	每層	總數量	MXN			A	分格尺寸	使用位置	樓層	備註
TD-M05	2402.5	32	1	32	280	X	8	107.5	2580	T5CW-N-1	10F~25F,29F~49F	
	2402.5	32	1	32	280	X	8	107.5	2580	T5CW-L-1	10F~25F,29F~49F	
	2402.5	32	0	0	280	X	8	107.5	2580	T5CW-JK-1	10F~25F,29F~49F	取消
	2402.5	32	1	32	280	X	8	107.5	2580	T5CW-H-2	10F~25F,29F~49F	
	2402.5	32	1	32	280	X	8	107.5	2580	T5CW-H-1	10F~25F,29F~49F	
	2402.5	32	1	32	280	X	8	107.5	2580	T5CW-F-2	10F~25F,29F~49F	
	2402.5	32	1	32	280	X	8	107.5	2580	T5CW-F-1	10F~25F,29F~49F	
	2402.5	32	1	32	280	X	8	107.5	2580	T5CW-D-2	10F~25F,29F~49F	
	2402.5	32	1	32	280	X	8	107.5	2580	T5CW-D-1	10F~25F,29F~49F	
2402.5	9	1	9	280	X	8	107.5	2580	T5CW-A-3	10F~20F		
合計：				265								

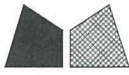


工廠用

註明：依據HK0654修改



名稱	SD中柱底座	制圖	邱紅	2019.01.25	修改	A	B	
材料	X85579	復核	謝永林	2019.02.18	日期	2019.03.12	2019.03.22	
顏色	MILL	批准			圖號	TD-M05		



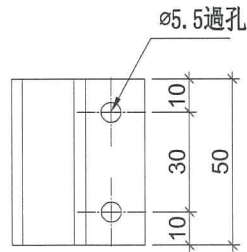
美特鋁質 有限公司  
MIDI Aluminium Fabricator Ltd.

工程號	J-837	地盤	觀塘裕民坊
-----	-------	----	-------

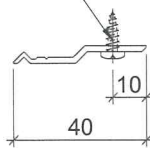
物料編號	數量	
Z-A01	22119	
Z-A01	256	
		共計: 32層, 一層約用700支

增加數量

工廠用



#10x5/8"圓頭鋼牙



名稱	Z字碼	制圖	邱紅	2019.01.25	修改	A	
材料	X84589	復核	謝永林	2019.02.18	日期	2019.03.22	
顏色	MILL	批准			圖號	Z-A01	