



工程指示 / 要求簡箋(E.I.)

工程指示編號：EI / 0214 / 19

修改版次：B

工程編號：J - 837

工程名稱：觀塘裕民坊

工程項目：幕牆 大貨(T5)(標準層 10-25,29-49/F)(死牆二合一款)

收件人：生統/ 永林

發件人：Eric Liu

日期：05/03/2019

要求提供 / 確認 事項：

- | | | |
|------------------------------------|-------------------------------------|-------------------------------|
| <input type="checkbox"/> 初步鋁料 B.M. | <input type="checkbox"/> 加工拆圖，然後生產 | <input type="checkbox"/> 尺寸表 |
| <input type="checkbox"/> 正式鋁料 B.M. | <input type="checkbox"/> 技術上資料 / 指示 | <input type="checkbox"/> 報價 |
| <input type="checkbox"/> 配件 B.M. | <input type="checkbox"/> 樣辦或貨品說明書 | <input type="checkbox"/> 分判合約 |
| <input type="checkbox"/> 其他：_____ | | |

內容：

請按加工圖生產幕牆鋁料送到地盤安裝(T5)(標準層)(10-25,29-49/F)

請留意：

B 版: 1) 單玻插線去水孔修改

2) 變層位企料修改

按 MO 生產(EI9959A)

背板批角、副框、玻璃線要連企橫出貨

T5CW/E-1, T5CW/D-2 因有工人籠及沙基位，照生產，但暫不出貨

謝謝！

請在 2019/ 3 / 15 前完成上列要求。

附： 3 頁圖登，8 頁加工圖，1 頁位置圖

以上項目為：

原合約工程包 原合約工程加 / 減賬 新工程報價

原因：-

分發東莞各部門：

() 生產技術總監 連附件 () 技術部 連附件 永林 () 生產部 連附件 () 機械設計部 連附件
 () 採購部 連附件 () 生產統籌部 連附件 梅
 () 質檢部 連附件 () 會計部 連附件 () 報關組 連附件 () 其他 楊榮輝 連附件

分發香港各部門：

() 行政部 連附件 () 會計部 連附件 () 統籌部 連附件 () 工程部地盤科文 連附件 炳哥 / 民 / 豪
 () 採購部 連附件 () QS 部 連附件 () 維修部 連附件 () 其他 _____ 連附件

傳遞編號：

HK 0545/19

發件人簽署：

項目經理簽署：

圖則登記表
DRAWING REGISTER

工程名稱 Project Title: 觀塘裕民坊(T5座)10F~25F,29F~49F
框架式幕牆 (主企+主橫拆圖)
工程編號 Project No: J-837
分發予 Distributed To

接收日期 Receiving Date (適用於客戶圖則)									
年									
月									
日									
發出日期 Issued Date									
年	19	19	19	19					
月	1	02	02	3					
日	28	18	22	5					

圖則編號 Drg. No.	圖則名稱 Drawing Title
SD-ML01	SD中企 (外凹) 加工圖
SD-ML01A	SD中企 (外凹) 加工圖
SD-ML02	雙生企加工圖
SD-ML02A	雙生企加工圖
SD-MR01	雙生企加工圖
SD-MR01A	雙生企加工圖
SD-MR02	SD中企 (外凹) 加工圖
G-MS01	生梗企加工圖
G-MS02	生梗企加工圖
G-MS03	雙生企加工圖
G-MS04	雙生企1加工圖
G-MS05	生梗企加工圖
G-MS06	生梗企加工圖
G-MS07	雙生企1加工圖
G-MS07R	雙生企1加工圖
G-MS08	雙生企1加工圖
G-MS08R	雙生企1加工圖
G-MS09	雙生企1加工圖
G-MS10	雙生企1加工圖
G-MS09R	雙生企1加工圖
G-MS10R	雙生企1加工圖
G-MS10AR	生梗企加工圖
G-MS11R	生梗企加工圖
G-MS13	生梗企加工圖
G-MS13R	生梗企加工圖
G-MS20	生梗企加工圖
G-MS22	生梗企加工圖
UN-SD501	SD門頂橫 (SD門用)
UN-SD501-1	SD門頂橫 (SD門用) 數據表

修訂編號 Revision No.									
1	-	-	-	-					
2	-	-	-	-					
3	-	-	-	-					
4	-	-	-	-					
5	-	-	-	-					
6	-	-	-	-					
7	-	-	-	-					
8	-	-	-	-					
9	-	-	-	-					
10	-	-	-	-					
11	-	-	-	-					
12	-	-	-	-					
13	-	-	-	-					
14	-	-	-	-					
15	-	-	-	-					
16	-	-	-	-					
17	-	-	-	-					
18	-	-	-	-					
19	-	-	-	-					
20	-	-	-	-					
21	-	-	-	-					
22	-	-	-	-					
23	-	-	-	-					
24	-	-	-	-					
25	-	-	-	A					
26	-	-	-	-					
27	-	-	-	-					
28	-	-	-	-					
29	-	A	-	-					

圖則登記表
DRAWING REGISTER

工程名稱 Project Title: 觀塘裕民坊(T5座)10F~25F,29F~49F
框架式幕牆 (主企+主橫拆圖)
工程編號 Project No: J-837
分發予 Distributed To

接收日期 Receiving Date (適用於客戶圖則)																			
年																			
月																			
日																			
發出日期 Issued Date																			
年	19	19	19	19															
月	1	02	02	3															
日	28	18	22	5															
修訂編號 Revision No.																			

圖則編號 Drg. No.	圖則名稱 Drawing Title
UN-ER02b-1	雙梗橫料 (外凸) 數據表
UN-ER02bS	雙梗橫料 (外凸)
UN-ER02bS-1	雙梗橫料 (外凸) 數據表
CW-JT01	膠條安裝位置圖
CW-JT02	膠條安裝位置圖
J837-CW-2501	安裝位置圖
J837-CW-2502	安裝位置圖
J837-CW-2503	安裝位置圖
J837-CW-2504	安裝位置圖
J837-CW-2505	安裝位置圖
J837-CW-2506	安裝位置圖
J837-CW-2507	安裝位置圖
J837-CW-2508	安裝位置圖
J837-CW-2509	安裝位置圖
J837-CW-2510	安裝位置圖
J837-CW-2511	安裝位置圖
J837-CW-2512	安裝位置圖
UN-AM1a	單玻插線加工圖
UN-AM1a-1	單玻插線加工圖 (數據表)
UN-AM1aR	單玻插線加工圖
UN-AM1aR-1	單玻插線加工圖 (數據表)
UN-AM1b	單玻插線加工圖
UN-AM1b-1	單玻插線加工圖 (數據表)
UN-AM1bR	單玻插線加工圖
UN-AM1bR-1	單玻插線加工圖 (數據表)
UN-HM1	單玻插線加工圖
UN-HM524	單玻插線加工圖
UN-HM501S	單玻插線加工圖
UN-HM1a	單玻插線加工圖



美特鋁質有限公司
MIDI Aluminium Fabricator Ltd.

工程號

J-837

地盤

觀塘裕民坊

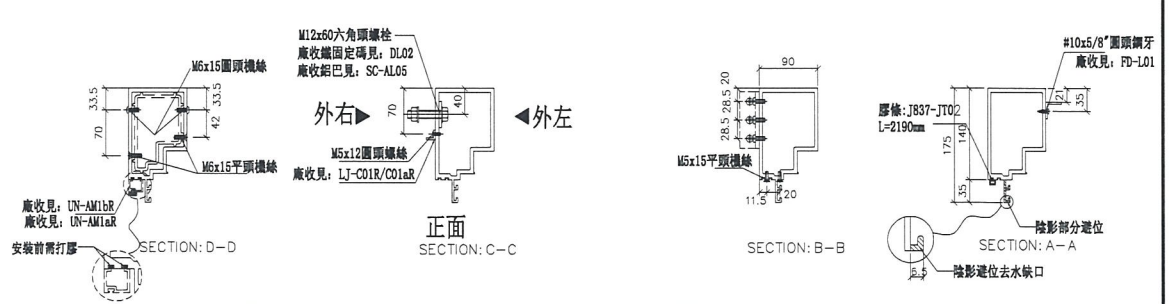
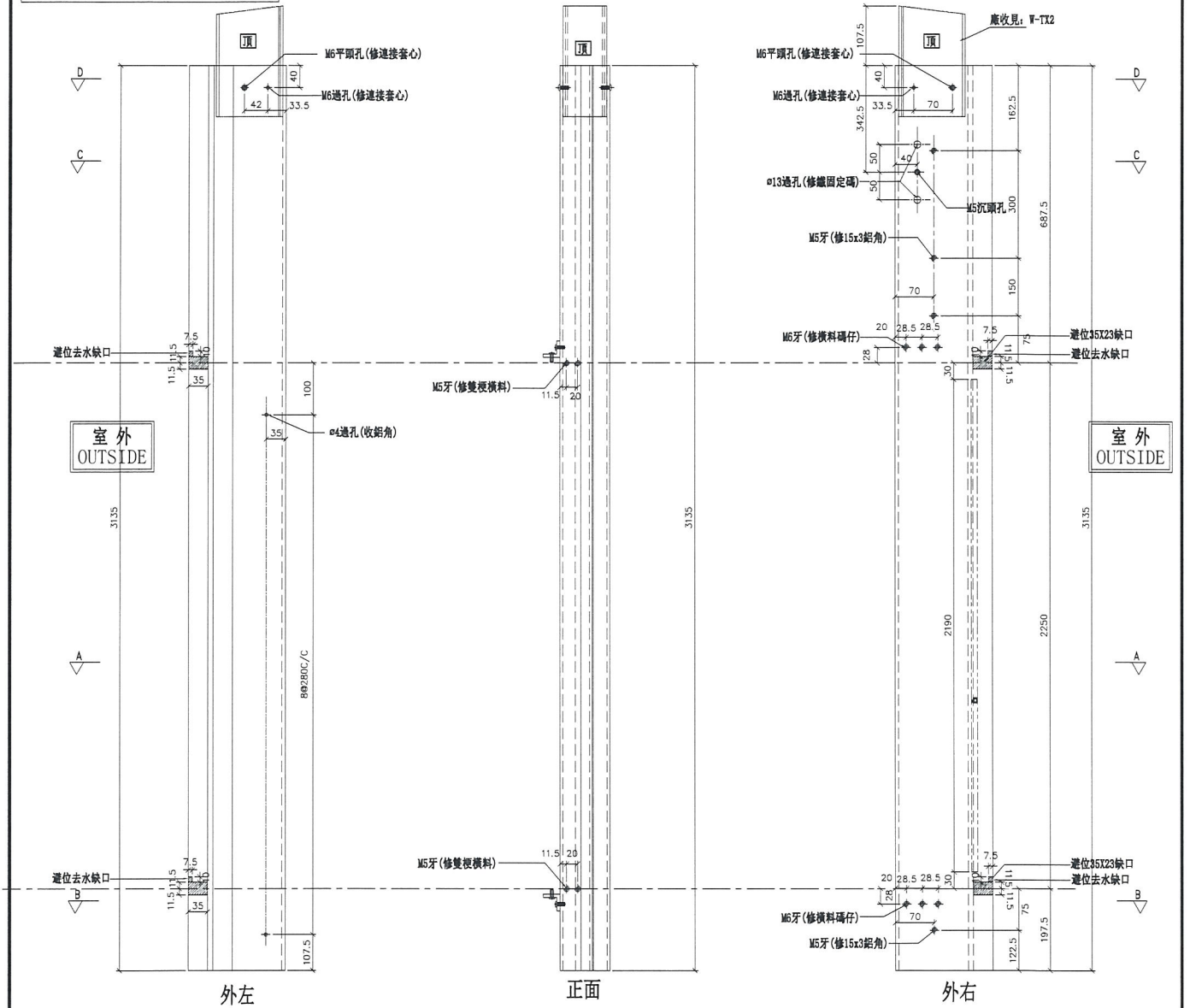
數量	位置	樓層
32	T5CW-M-2	10F~25F, 29F~49F
64	T5CW-JK-1	10F~25F, 29F~49F
8	T5CW-A-3	10F~19F

右靠FD門(梗窗)

*請用A3紙打印

數量減少

*注意:
螺絲鑽平頭孔事宜, 請留意M5及3/16"要
沉頭(90° X $\phi 10$), 供修螺絲后膠用



名稱	生梗企	制圖	邱紅	2019.01.25	修改	A
材料	X85546	復核	謝永林	2019.01.28	日期	2019.03.05
顏色	EC-DG-S332054 (3塗)	批准			圖號	G-MS13R



美特鋁質 有限公司
MIDI Aluminium Fabricator Ltd.

新增

數量

位置

1

生梗企用套芯

工程號

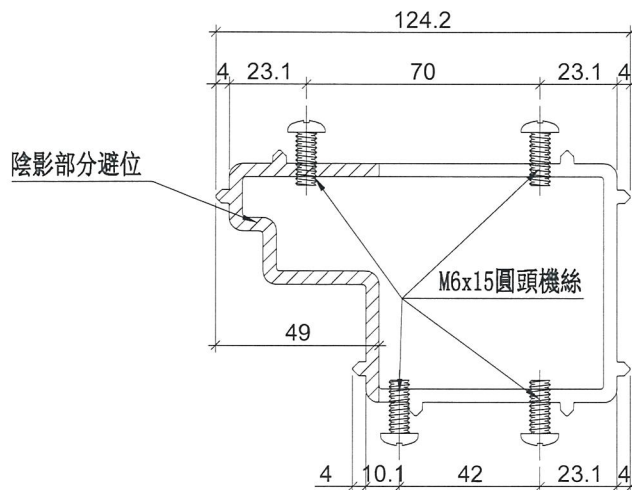
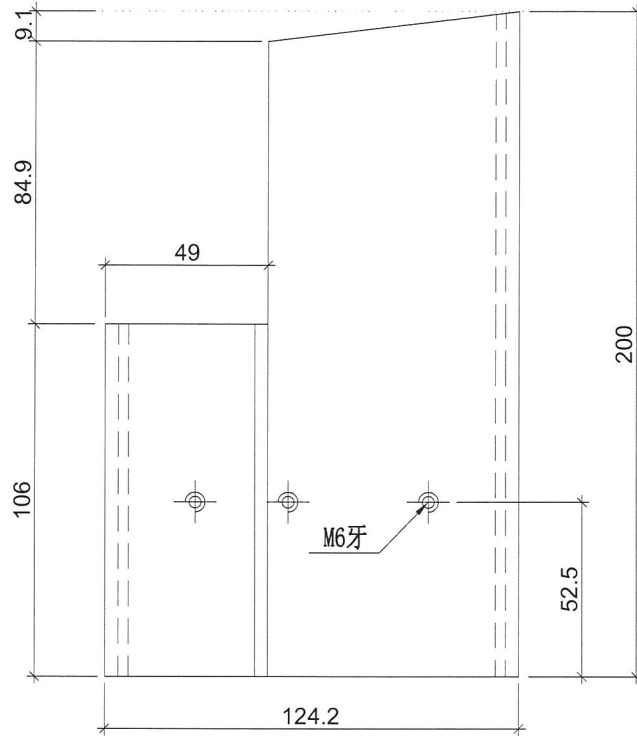
J-837

地盤

觀塘裕民坊

立面T5CW-A-3 20F用

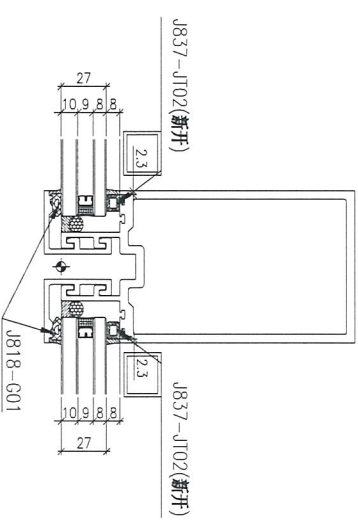
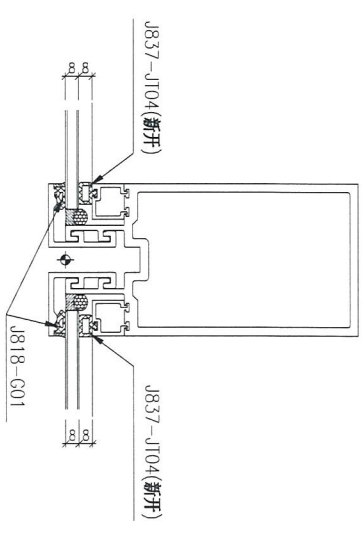
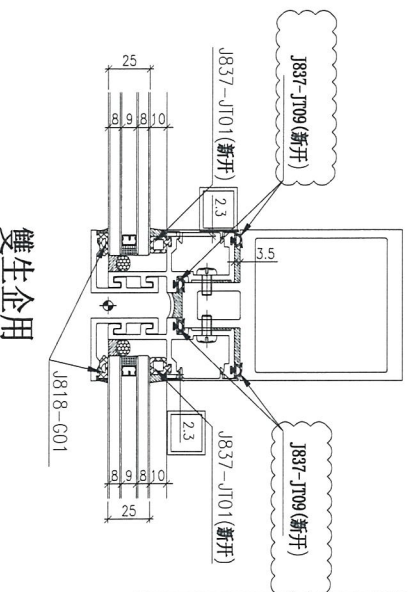
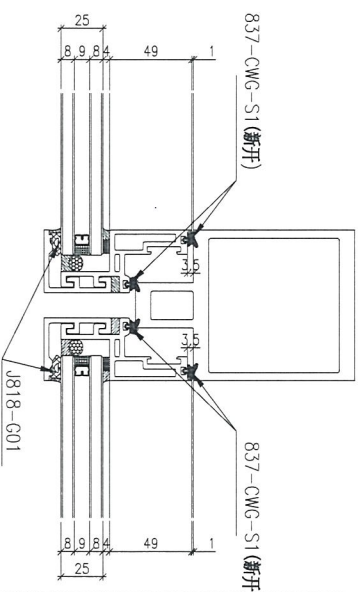
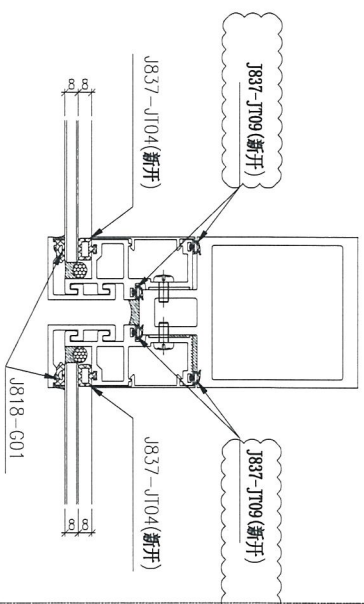
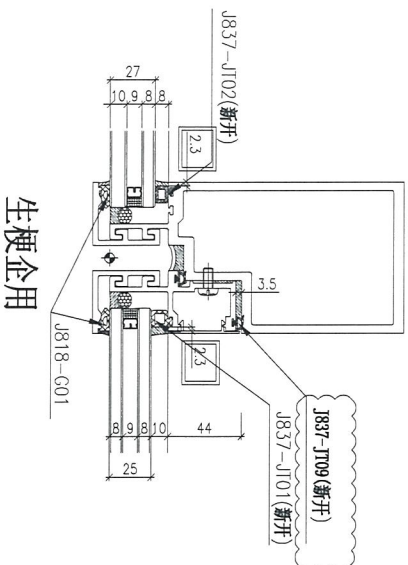
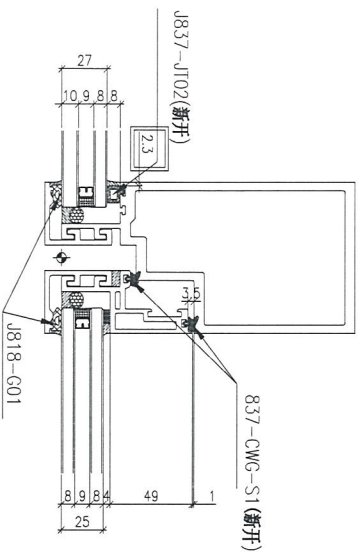
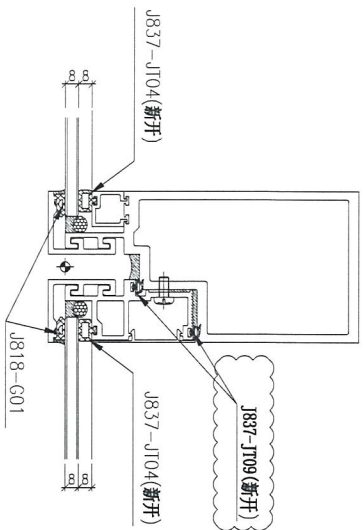
工廠用



名稱	生梗企套心	制圖	邱紅	2019.03.05	修改		
材料	X85566	復核	謝永林	2019.03.05	日期		
顏色	MILL	批准			圖號	W-TX2(T)	

J837-幕牆膠條安裝位置圖

A版 CW-JT01



雙梗企用

注：(地盤安裝) 玻璃安裝后 J818-G01

(工廠安裝)：J837-JT01 (新开)

J837-JT02 (新开)

J837-JT04 (新开)

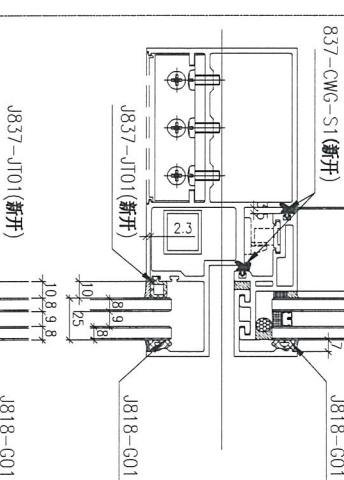
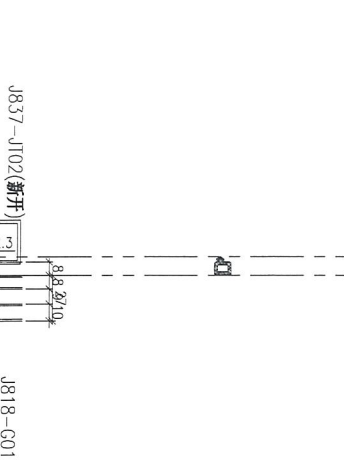
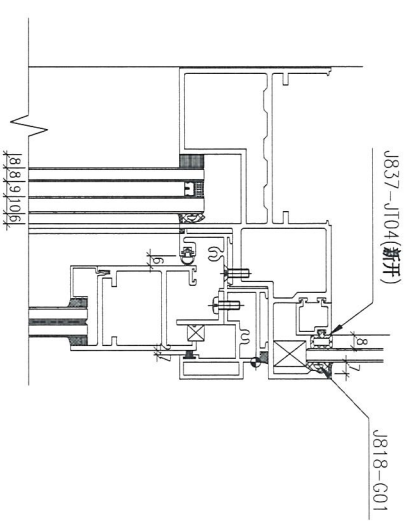
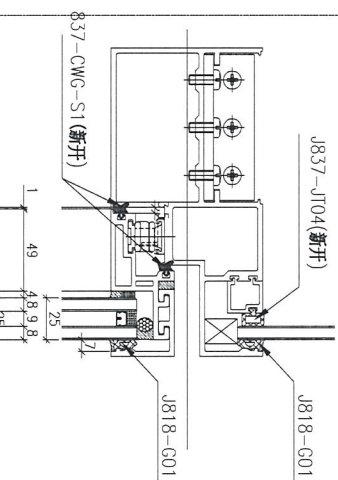
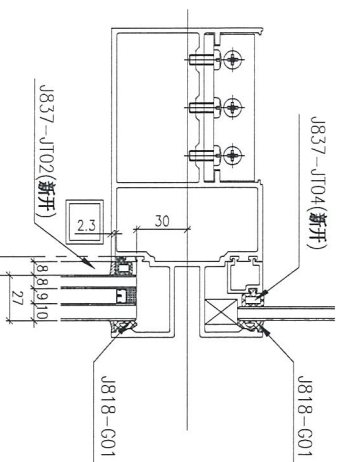
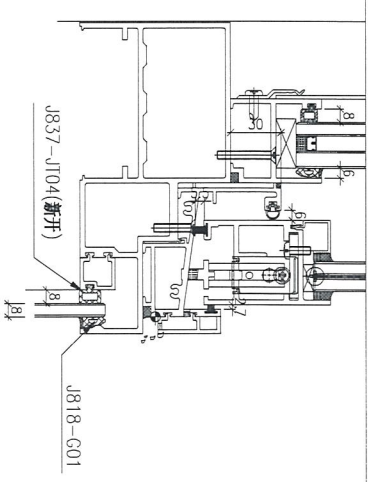
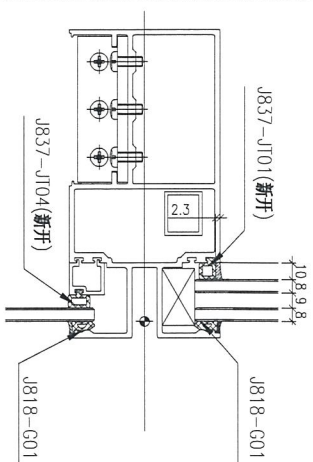
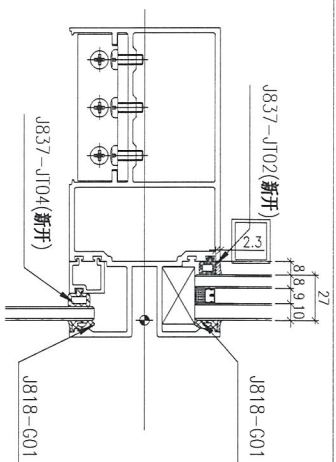
J837-JT09 (新开)

837-CWG-S1 (新开)

生窗位玉玻璃：J818-G01

J837-幕牆膠條安裝位置圖

A版 CW-JT02



趟門位頂橫格用

注：(地盤安裝)玻璃安裝后J818-G01

(工廠安裝)：J837-JT01 (新开)

J837-JT02 (新开)

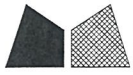
J837-JT04 (新开)

837-CWG-S1 (新开)

生窗玉位玻璃：J818-G01

全櫃位用

生窗位用

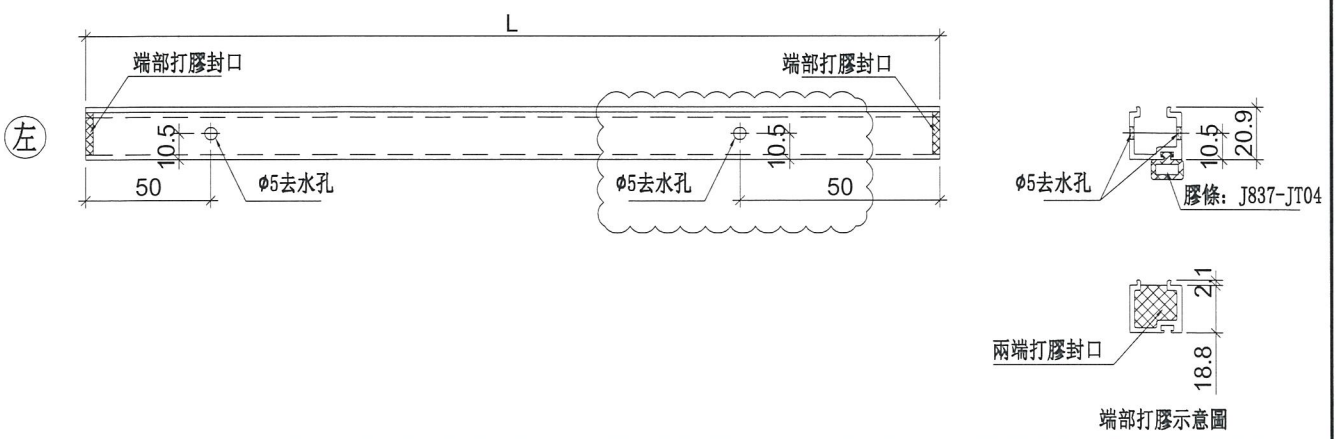


美特鋁質 有限公司
MIDI Aluminium Fabricator Ltd.

工程號 J-837 地盤 觀塘裕民坊

物料編號	L	層數	每層	總數量	分格尺寸	使用位置	樓層
UN-EH1a	625	32	2	64	650	T5CW M-2	10F~25F,29~49F
	625	32	1	32	650	T5CW H-2	10F~25F,29~49F
	625	32	1	32	650	T5CW G-1	10F~25F,29~49F
	625	32	1	32	650	T5CW E-1	10F~25F,29~49F
	625	9	1	9	650	T5CW A-3	10F~20F
UN-EH2a	425	32	1	32	450	T5CW A-2	10F~25F,29~49F
	425	32	1	32	450	T5CW M-2	10F~25F,29~49F
	425	32	1	32	450	T5CW L-2	10F~25F,29~49F
	425	32	2	64	450	T5CWJ K-1	10F~25F,29~49F
	425	32	1	32	450	T5CW H-3	10F~25F,29~49F
	425	9	1	9	450	T5CW A-3	10F~20F
UN-EH16a	525	32	1	32	550	T5CW A-1	10F~25F,29~49F

SHL生窗死牆位二合一底用



名稱	單玻插線	制圖	鞠章芳	2019.01.25	修改	A	
材料	X85560	復核	謝永林	2019.02.18	日期	2019.02.22	
顏色	EC-DG-S332054 (3塗)	批准			圖號	UN-EH1a	

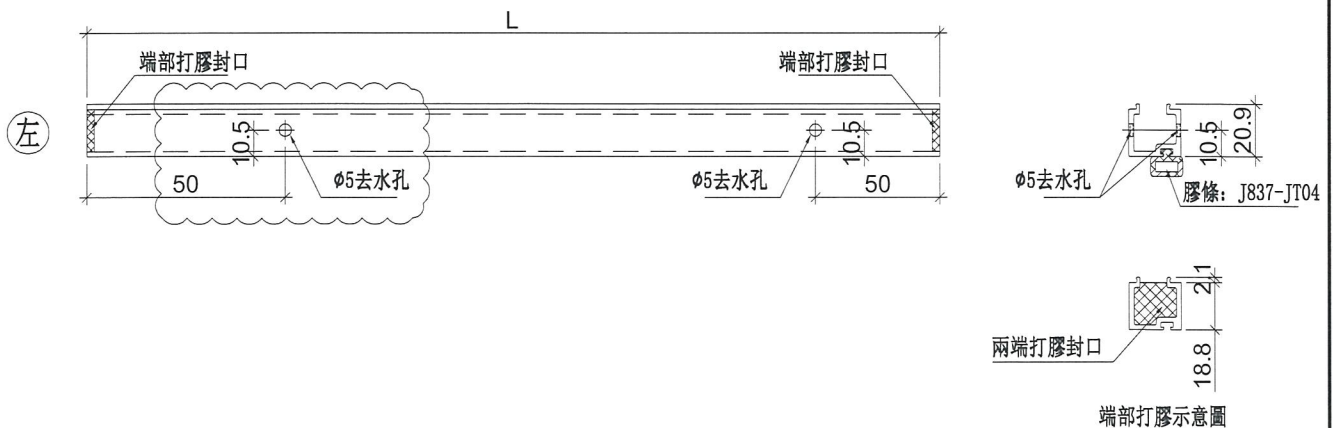


美特鋁質 有限公司
MIDI Aluminium Fabricator Ltd.

工程號 J-837 地盤 觀塘裕民坊

物料編號	L	層數	每層	總數量	分格尺寸	使用位置	樓層
UN-EH1aR	625	32	2	64	650	T5CW N-1	10F~25F,29F~49F
	625	32	2	64	650	T5CW L-1	10F~25F,29F~49F
	625	32	1	32	650	T5CW H-2	10F~25F,29F~49F
	625	32	1	32	650	T5CW F-2	10F~25F,29F~49F
	625	32	1	32	650	T5CW D-2	10F~25F,29F~49F
	625	9	1	9	650	T5CW A-3	10F~20F
UN-EH2aR	425	32	1	32	450	T5CW A-2	10F~25F,29F~49F
	425	32	1	32	450	T5CW N-1	10F~25F,29F~49F
	425	32	1	32	450	T5CW M-1	10F~25F,29F~49F
	425	32	1	32	450	T5CW L-1	10F~25F,29F~49F
	425	32	1	32	450	T5CWJ K-1	10F~25F,29F~49F
	425	32	1	32	450	T5CW H-3	10F~25F,29F~49F

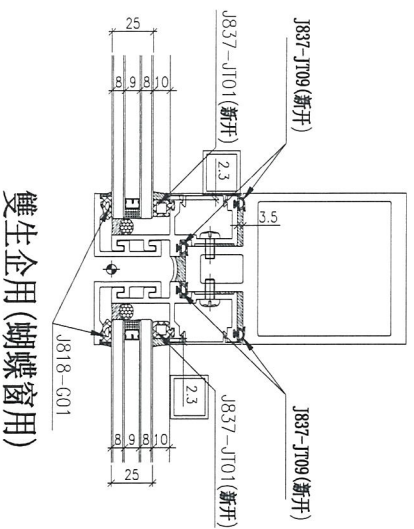
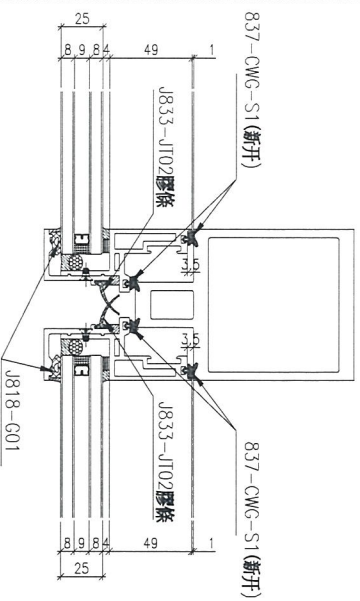
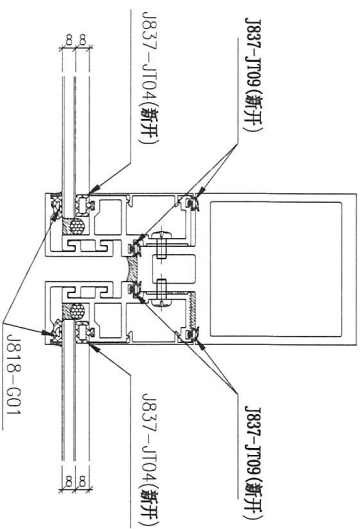
SHR生窗死牆位二合一底用



名稱	單玻插線	制圖	鞠章芳	2019.01.25	修改	A	
材料	X85560	復核	謝永林	2019.02.18	日期	2019.02.22	
顏色	EC-DG-S332054 (3塗)	批准			圖號	UN-EH1aR	

J837-幕牆膠條安裝位置圖

新增 CW-JT03



雙生企用(蝴蝶窗用)

注：(地盤安裝)玻璃安裝后J818-G01

(工廠安裝): J837-JT01 (新开)

J837-JT02 (新开)

J837-JT04 (新开)

J837-JT09 (新开)

837-CWG-S1 (新开)

J833-JT02

生窗位玉玻璃: J818-G01

*注意:

- 1: "SD-ML"開頭代表左SD門位主企料
- 2: "SD-MR"開頭代表右SD門位主企料
- 3: "G-MS"開頭代表幕端位主企料
- 4: "UN-SD"開頭代表SD門位用主橫料
- 5: "UN-T"開頭代表樑窗位用主橫料
- 6: "UN-L"開頭代表SHL生窗位用主橫料
- 7: "UN-R"開頭代表SHR生窗位用主橫料
- 8: "UN-E"開頭代表死牆二合一用主橫料

