



工程指示 / 要求簡箋(E.I.)

工程指示編號：EI / 0212 / 19

修改版次：G

工程編號：J - 837

工程名稱：觀塘裕民坊

工程項目：幕牆 大貨(T3)(標準層 10-25,29-50/F)(死牆二合一款)

收件人：生統/ 永林

發件人：Eric Liu

日期：02/04/2019

要求提供 / 確認 事項：

- |                                    |                                     |                               |
|------------------------------------|-------------------------------------|-------------------------------|
| <input type="checkbox"/> 初步鋁料 B.M. | <input type="checkbox"/> 加工拆圖，然後生產  | <input type="checkbox"/> 尺寸表  |
| <input type="checkbox"/> 正式鋁料 B.M. | <input type="checkbox"/> 技術上資料 / 指示 | <input type="checkbox"/> 報價   |
| <input type="checkbox"/> 配件 B.M.   | <input type="checkbox"/> 樣辦或貨品說明書   | <input type="checkbox"/> 分判合約 |
| <input type="checkbox"/> 其他：_____  |                                     |                               |

內容：

以免混亂，現整合 EI0155，改用此 EI 為準

請按加工圖生產幕牆鋁料送到地盤安裝(T3)(標準層)(10-25,29-50/F)

G 版 請留意: 新增 T3E,36/F 變層企橫，T3M, 30/F 變層企橫

1) 此版為死牆二合一修改後的加工圖，包括企橫以及新增配套用料

2) 按 MO 生產(EI9959A)

3) 10-12/F 企料(死牆二合一款)，已在 EI0155 生產，不需重複生產

4) 背板批角、副框、玻璃線要連企橫出貨

謝謝！

請在 2019/ 4 / 28 前完成上列要求。

附：8 頁圖登，54 頁加工圖，2 頁位置圖

以上項目為：

- 原合約工程包                       原合約工程加 / 減賬                       新工程報價

原因：-

分發東莞各部門：

- ( ) 生產技術總監  連附件    (  ) 技術部  連附件 *司*    ( ) 生產部     連附件    ( ) 機械設計部  連附件  
 ( ) 採購部     連附件    (  ) 生產統籌部  連附件 *梅*  
 ( ) 質檢部     連附件    ( ) 會計部     連附件    ( ) 報關組     連附件    ( ) 其他 楊榮輝  連附件

分發其他分判：

- ( ) 王禮秋  連附件

分發香港各部門：

- ( ) 行政部  連附件    ( ) 會計部  連附件    ( ) 統籌部  連附件    (  ) 工程部地盤科文  連附件 *炳*  
 ( ) 採購部  連附件    ( ) QS 部  連附件    ( ) 維修部  連附件    ( ) 其他 \_\_\_\_\_  連附件

傳遞編號：

HK 0781 / 19

發件人簽署：

項目經理簽署：

*(Handwritten signatures)*

圖則登記表  
DRAWING REGISTER

工程名稱 Project Title: 觀塘裕民坊(T3座)10F~25F,29F~50F		接收日期 Receiving Date (適用於客戶圖則)							
工程編號 Project No: J-837		19	19	19	19	19	19		
分發予 Distributed To		1	02	02	03	03	03		
圖則編號 Drg. No.		31	18	28	12	15	19	29	
圖則名稱 Drawing Title		發出日期 Issued Date							
		修訂編號 Revision No.							
SD-ML01	SD中企(外凹)加工圖	-	-	-	-	-	-	-	
SD-ML02	雙生企加工圖	-	-	-	-	-	-	-	
SD-ML02A	雙生企加工圖	-	-	-	-	-	-	-	
SD-MR01	雙生企加工圖	-	-	-	-	-	-	-	
SD-MR02	SD中企(外凹)加工圖	-	-	-	-	-	-	-	
SD-MR03	雙生企加工圖	-	-	-	-	-	-	-	
SD-MR01Z	轉角企加工圖	-	-	-	C	-	-	-	
G-MS02	生梗企加工圖	-	-	-	-	-	-	G	
G-MS03	雙梗企加工圖	-	-	-	-	-	-	-	
G-MS04	雙生企1加工圖	-	-	-	-	-	-	-	
G-MS05	生梗企加工圖	-	-	-	-	-	-	G	
G-MS07	雙生企1加工圖	-	-	B	-	-	-	-	
G-MS07R	雙生企1加工圖	-	-	-	-	-	-	-	
G-MS08	雙生企1加工圖	-	-	-	-	-	-	-	
G-MS08R	雙生企1加工圖	-	-	-	-	-	-	-	
G-MS09	雙生企1加工圖	-	-	-	-	-	-	-	
G-MS10	雙生企1加工圖	-	-	-	-	-	-	-	
G-MS09R	雙生企1加工圖	-	-	-	-	-	-	-	
G-MS10R	雙生企1加工圖	-	-	-	-	-	-	-	
G-MS11	生梗企加工圖	-	-	-	-	-	-	-	
G-MS13	生梗企加工圖	-	-	-	-	-	-	G	
G-MS13R	生梗企加工圖	-	-	-	-	-	-	G	
G-MS20	生梗企加工圖	-	-	-	-	-	-	-	
G-MS21	雙生企1加工圖	-	-	-	-	-	-	-	
G-MS22	生梗企加工圖	-	-	-	-	-	-	-	
G-MS31	生梗企加工圖	-	-	B	-	-	-	-	
G-MS32	生梗企加工圖	-	-	B	-	-	-	-	
UN-SD301	SD門頂橫(SD門用)	-	-	-	-	-	-	-	
UN-SD301-1	SD門頂橫(SD門用)數據表	-	A	-	-	-	-	-	

圖則登記表  
DRAWING REGISTER

		接收日期 Receiving Date (適用於客戶圖則)						
工程名稱 Project Title:	觀塘裕民坊(T3座)10F~25F,29F~50F	年						
	框架式幕牆 (主企+主橫拆圖)	月						
工程編號 Project No:	J-837	日						
分發予 Distributed To		發出日期 Issued Date						
		年	19	19	19	19	19	19
		月	1	02	02	03	03	03
		日	31	18	28	12	15	19
圖則編號 Drg. No.	圖則名稱 Drawing Title	修訂編號 Revision No.						
UN-SD301(D)	SD門頂橫 (吊船碼用)	30	-	-	-	E	-	G
UN-SD301(D)-1	SD門頂橫 (吊船碼用) 數據表	31	-	A	-	-	-	-
UN-SD301a	生梗橫料 (SD門用)	32	-	-	-	-	-	-
UN-SD301a-1	生梗橫料 (SD門用) 數據表	33	-	-	B	-	-	-
UN-SD302R	SD門頂橫 (SD門用)	34	-	-	-	-	-	-
UN-SD302R-1	SD門頂橫 (SD門用) 數據表	35	-	A	-	-	-	-
UN-SD302R(D)	SD門頂橫 (吊船碼用)	36	-	-	-	E	-	G
UN-SD302R(D)-1	SD門頂橫 (吊船碼用) 數據表	37	-	A	-	-	-	-
UN-SD302aR	生梗橫料 (SD門用)	38	-	-	-	-	-	-
UN-SD302aR-1	生梗橫料 (SD門用) 數據表	39	-	-	B	-	-	-
UN-SD310R	SD門頂橫 (SD門用)	40	-	A	-	-	-	-
UN-SD310R (D)	SD門頂橫 (吊船碼用)	41	-	A	-	E	-	G
UN-SD310aR	生梗橫料 (SD門用)	42	-	-	-	-	-	-
UN-L01	生梗橫料 (生窗用)	43	-	A	-	-	-	-
UN-L01a	生梗橫料 (生窗用)	44	-	-	-	-	-	-
UN-L02	生梗橫料 (生窗用)	45	-	A	-	-	-	-
UN-L02a	生梗橫料 (生窗用)	46	-	-	-	-	-	-
UN-L02S	生梗橫料 (生窗用)	47	-	A	-	-	-	-
UN-L02aS	生梗橫料 (生窗用)	48	-	-	-	-	-	-
UN-R01	生梗橫料 (生窗用)	49	-	A	-	-	-	-
UN-R01a	生梗橫料 (生窗用)	50	-	-	-	-	-	-
UN-R01S	生梗橫料 (生窗用)	51	-	A	-	-	-	-
UN-R01aS	生梗橫料 (生窗用)	52	-	-	-	-	-	-
UN-R02	生梗橫料 (生窗用)	53	-	A	-	-	-	-
UN-R02a	生梗橫料 (生窗用)	54	-	-	-	-	-	-
UN-EL01	生梗橫料 (生窗用)	55	-	-	-	-	-	-
UN-EL01a	生梗橫料 (生窗用)	56	-	-	-	-	-	-
UN-EL01R	生梗橫料 (生窗用)	57	-	-	-	-	-	-
UN-EL01aR	生梗橫料 (生窗用)	58	-	-	-	-	-	-

圖則登記表  
DRAWING REGISTER

		接收日期 Receiving Date (適用於客戶圖則)						
工程名稱 Project Title:	觀塘裕民坊(T3座)10F~25F,29F~50F	年						
框架式幕牆 (主企+主橫拆圖)		月						
工程編號 Project No:	J-837	日						
分發予 Distributed To		發出日期 Issued Date						
		年	19	19	19	19	19	19
		月	1	02	02	03	03	03
		日	31	18	28	12	15	19
圖則編號 Drg. No.	圖則名稱 Drawing Title	修訂編號 Revision No.						
UN-EL01S	生梗橫料 (生窗用)	59	-	-	-	-	-	-
UN-EL01aS	生梗橫料 (生窗用)	60	-	-	-	-	-	-
UN-EL01RS	生梗橫料 (生窗用)	61	-	-	-	-	-	-
UN-EL01aRS	生梗橫料 (生窗用)	62	-	-	-	-	-	-
UN-EL02	生梗橫料 (生窗用)	63	-	-	-	-	-	-
UN-EL02a	生梗橫料 (生窗用)	64	-	-	-	-	-	-
UN-EL02R	生梗橫料 (生窗用)	65	-	-	-	-	-	-
UN-EL02aR	生梗橫料 (生窗用)	66	-	-	-	-	-	-
UN-EL02S	生梗橫料 (生窗用)	67	-	-	-	-	-	-
UN-EL02aS	生梗橫料 (生窗用)	68	-	-	-	-	-	-
UN-ER01	生梗橫料 (生窗用)	69	-	-	-	-	-	-
UN-ER01a	生梗橫料 (生窗用)	70	-	-	-	-	-	-
UN-ER01S	生梗橫料 (生窗用)	71	-	-	-	-	-	-
UN-ER01aS	生梗橫料 (生窗用)	72	-	-	-	-	-	-
UN-ER01RS	生梗橫料 (生窗用)	73	-	-	-	-	-	-
UN-ER01aRS	生梗橫料 (生窗用)	74	-	-	-	-	-	-
UN-ER02	生梗橫料 (生窗用)	75	-	-	-	-	-	-
UN-ER02a	生梗橫料 (生窗用)	76	-	-	-	-	-	-
UN-ER02R	生梗橫料 (生窗用)	77	-	-	-	-	-	-
UN-ER02aR	生梗橫料 (生窗用)	78	-	-	-	-	-	-
UN-ER02RS	生梗橫料 (生窗用)	79	-	-	-	-	-	-
UN-ER02aRS	生梗橫料 (生窗用)	80	-	-	-	-	-	-
UN-ER16	生梗橫料 (生窗用)	81	-	-	-	-	-	-
UN-ER16a	生梗橫料 (生窗用)	82	-	-	-	-	-	-
UN-T301	雙梗橫料 (外凸) (梗窗用)	83	-	-	-	-	-	-
UN-T301-1	雙梗橫料 (外凸) (梗窗用) 數據表	84	-	A	-	-	-	G
UN-T301(D)	雙梗橫料 (外凸) (吊船碼用)	85	-	-	B	-	E	-
UN-T301(D)-1	雙梗橫料 (外凸) (吊船碼用)數據表	86	-	A	-	-	-	G
UN-T301a	雙梗橫料 (外凸) (梗窗用)	87	-	-	-	-	-	-

圖則登記表  
DRAWING REGISTER

工程名稱 Project Title: 觀塘裕民坊(T3座)10F~25F,29F~50F		接收日期 Receiving Date (適用於客戶圖則)								
工程編號 Project No: J-837										
分發予 Distributed To		發出日期 Issued Date								
		19	19	19	19	19	19			
		1	02	02	03	03	03			
		31	18	28	12	15	19	29		
圖則編號 Drg. No.		修訂編號 Revision No.								
圖則名稱 Drawing Title										
UN-T301a-1	雙梗橫料(外凸)(梗窗用)數據表	88	-	-	-	-	-	-	G	
UN-E312	雙梗橫料(外凸)	89	-	A	-	-	-	-	G	
UN-E312(D)	雙梗橫料(外凸)(吊船碼用)	90	-	A	-	-	-	-	G	
UN-E312a	雙梗橫料(外凸)	91	-	-	-	-	-	-		
UN-E301	雙梗橫料(外凸)	92	-	-	-	-	-	-	G	
UN-E301-1	雙梗橫料(外凸)數據表	93	-	-	-	-	-	-		
UN-E301(D)	雙梗橫料(外凸)(吊船碼用)	94	-	-	-	-	-	-	G	
UN-E301(D)-1	雙梗橫料(外凸)(吊船碼用)數據表	95	-	-	-	-	-	-		
UN-E301a	雙梗橫料(外凸)	96	-	-	-	-	-	-		
UN-E301a-1	雙梗橫料(外凸)數據表	97	-	-	-	-	-	-		
UN-E302R	雙梗橫料(外凸)	98	-	-	-	-	-	-	G	
UN-E302R-1	雙梗橫料(外凸)數據表	99	-	A	-	-	-	-		
UN-E302R(D)	雙梗橫料(外凸)(吊船碼用)	100	-	-	-	-	-	-	G	
UN-E302R(D)-1	雙梗橫料(外凸)(吊船碼用)數據表	101	-	A	-	-	-	-		
UN-E302aR	雙梗橫料(外凸)	102	-	-	B	-	-	-		
UN-E302aR-1	雙梗橫料(外凸)數據表	103	-	-	B	-	-	-		
UN-E310W	雙梗橫料(外凸)	104	-	-	-	-	-	-	G	
UN-E310W-1	雙梗橫料(外凸)數據表	105	-	-	-	-	-	-		
UN-E310W(D)	雙梗橫料(外凸)(吊船碼用)	106	-	-	-	-	-	-	G	
UN-E310W(D)-1	雙梗橫料(外凸)(吊船碼用)數據表	107	-	-	-	-	-	-		
UN-E310aW	雙梗橫料(外凸)	108	-	-	-	-	-	-		
UN-E310aW-1	雙梗橫料(外凸)數據表	109	-	-	-	-	-	-		
UN-L01b	雙梗橫料(外凸)	110	-	-	-	-	-	-		
UN-L01b-1	雙梗橫料(外凸)數據表	111	-	-	-	-	-	-		
UN-L02b	雙梗橫料(外凸)	112	-	-	-	-	-	-		
UN-L02bS	雙梗橫料(外凸)	113	-	-	-	-	-	-	G	
UN-R01b	雙梗橫料(外凸)	114	-	-	-	-	-	-		
UN-R01b-1	雙梗橫料(外凸)數據表	115	-	-	B	-	-	-	G	
UN-R01bS	雙梗橫料(外凸)	116	-	-	-	-	-	-		



圖則登記表  
DRAWING REGISTER

		接收日期 Receiving Date (適用於客戶圖則)						
工程名稱 Project Title:	觀塘裕民坊(T3座)10F~25F,29F~50F	年						
框架式幕墙 (主企+主橫拆圖)		月						
工程編號 Project No:	J-837	日						
分發予 Distributed To		發出日期 Issued Date						
		19	19	19	19	19	19	
		1	02	02	03	03	03	
		31	18	28	12	15	19	29
圖則編號 Drg. No.	圖則名稱 Drawing Title	修訂編號 Revision No.						
ZS-U01R	SD中柱底座	146	-	-	-	-	F	-
TD-M05	SD中柱底座	147	-	-	-	C	-	-
TD-M05R	SD中柱底座	148	-	-	-	C	-	-
UN-SE1	雙生托	149	-	-	-	-	-	-
UN-SE1R	雙生托	150	-	-	-	-	-	-
LJ-C01	鋁角加工圖	151	-	-	-	-	-	-
LJ-C01R	鋁角加工圖	152	-	-	-	-	-	-
LJ-C02	鋁角加工圖	153	-	-	-	-	-	-
LJ-C02R	鋁角加工圖	154	-	-	-	-	-	-
LJ-C03	鋁角加工圖	155	-	-	-	-	-	-
LJ-C03R	鋁角加工圖	156	-	-	-	-	-	-
FD-L01	鋁角加工圖	157	-	-	-	-	-	G
FD-L01R	鋁角加工圖	158	-	-	-	-	-	G
SZ-Y01	鋁角加工圖	159	-	A	-	-	-	-
SZ-Y01R	鋁角加工圖	160	-	A	-	-	-	-
SZ-Y02	鋁角加工圖	161	-	-	-	-	F	-
ZS-X01	轉角企外蓋	162	-	-	-	C	-	-
ZS-Y01	轉角室內蓋托角	163	-	-	-	-	F	-
ZS-Y01a	轉角室內蓋	164	-	-	-	-	-	-
SC-BL01	30*30*6鋁角	165	-	-	-	-	-	-
SC-BL02	30*30*6鋁角	166	-	-	-	-	-	-
SC-BL03	30*30*6鋁角	167	-	-	-	-	-	-
SC-BL04	30*30*6鋁角	168	-	-	-	-	-	-
SC-AL03	30*30*6鋁角	169	-	-	-	-	-	-
SC-AL04	30*30*3鋁角	170	-	-	-	-	-	-
SC-AL05	鋁巴加工圖	171	-	-	-	-	-	-
Z-A01	Z字碼	172	-	-	-	-	-	-
UN-LC1	欄河槽加工圖	173	-	-	-	-	-	-
UN-LC2	欄河槽加工圖	174	-	-	-	-	-	-

圖則登記表 DRAWING REGISTER											
工程名稱 Project Title: <b>觀塘裕民坊(T3座)10F~25F,29F~50F</b>		年 月 日	接收日期 Receiving Date (適用於客戶圖則)								
框架式幕牆 (主企+主橫拆圖)											
工程編號 Project No: <b>J-837</b>											
分發予 Distributed To		年 月 日	發出日期 Issued Date								
			19	19	19	19	19	19			
			1	02	02	03	03	03	03		
		31	18	28	12	15	19	29			
圖則編號 Drg. No.		圖則名稱 Drawing Title		修訂編號 Revision No.							
SC-AL02	鋁角加工圖	175	-	-	-	-	-	-			
W-TX1	雙梗企套心	176	-	-	-	-	-	-			
W-TX2	生梗企套心	177	-	-	-	-	-	-			
W-TX2R	生梗企套心	178	-	-	-	-	-	-			
W-TX3	雙生企套心	179	-	-	-	-	-	G			
W-TX4	轉角企套心	180	-	-	-	C	-	-			
CW-JT01	膠條安裝位置圖	181	-	-	-	-	-	-			
CW-JT02	膠條安裝位置圖	182	-	-	-	-	-	-			
J837-CW-2301	安裝位置圖	183	-	-	-	-	-	-			
J837-CW-2302	安裝位置圖	184	-	-	-	-	-	G			
J837-CW-2303	安裝位置圖	185	-	-	-	-	-	G			
J837-CW-2304	安裝位置圖	186	-	-	-	-	-	-			
J837-CW-2305	安裝位置圖	187	-	-	-	-	-	-			
J837-CW-2306	安裝位置圖	188	-	-	-	-	-	-			
J837-CW-2307	安裝位置圖	189	-	-	-	-	-	-			
J837-CW-2308	安裝位置圖	190	-	-	-	-	-	-			
J837-CW-2309	安裝位置圖	191	-	-	-	-	-	-			
J837-CW-2310	安裝位置圖	192	-	-	-	-	-	-			
J837-CW-2311	安裝位置圖	193	-	-	-	-	-	-			
J837-CW-2312	安裝位置圖	194	-	-	-	-	-	-			
G-MS02a	生梗企加工圖	195	-	-	-	-	-	新增			
G-MS05a	生梗企加工圖	196	-	-	-	-	-	新增			
G-MS13(T)	生梗企加工圖	197	-	-	-	-	-	新增			
G-MS13R(T)	生梗企加工圖	198	-	-	-	-	-	新增			
G-MS1001	SD中企 (外凹)	199	-	-	-	-	-	新增			
G-MS1002	雙生企1	200	-	-	-	-	-	新增			
G-MS1003	雙生企1	201	-	-	-	-	-	新增			
G-MS1004	SD中企 (外凹)	202	-	-	-	-	-	新增			
UN-T306Z	雙梗橫料 (外凸)	203	-	-	-	-	-	新增			

圖則登記表  
DRAWING REGISTER

		接收日期 Receiving Date (適用於客戶圖則)								
工程名稱 Project Title:	觀塘裕民坊(T3座)10F~25F,29F~50F	年								
框架式幕牆 (主企+主橫拆圖)		月								
工程編號 Project No:	J-837	日								
分發予 Distributed To		發出日期 Issued Date								
		年	19	19	19	19	19	19		
		月	1	02	02	03	03	03		
		日	31	18	28	12	15	19	29	
		修訂編號 Revision No.								
圖則編號 Drg. No.	圖則名稱 Drawing Title									
UN-T306aZ	雙梗橫料 (外凸)	204	-	-	-	-	-	新增		
UN-R01c	雙梗橫料 (外凸)	205	-	-	-	-	-	新增		
UN-T308(D)Z	雙梗橫料 (外凸)	206	-	-	-	-	-	新增		
UN-T308aZ	雙梗橫料 (外凸)	207	-	-	-	-	-	新增		
UN-L02c	雙梗橫料 (外凸)	208	-	-	-	-	-	新增		
UN-SE2	雙生托	209	-	-	-	-	-	新增		
UN-SE2R	雙生托	210	-	-	-	-	-	新增		
UN-DM1a	生梗 企單玻	211	-	-	-	-	-	新增		
UN-DM1aR	生梗 企單玻	212	-	-	-	-	-	新增		
UN-SM2	生梗 企雙玻	213	-	-	-	-	-	新增		
UN-SM2R	生梗 企雙玻	214	-	-	-	-	-	新增		
ZS-S10b	生梗企單玻扣蓋	215	-	-	-	-	-	新增		
ZS-S10bR	生梗企單玻扣蓋	216	-	-	-	-	-	新增		
ZS-BG3	生梗企雙玻扣蓋	217	-	-	-	-	-	新增		
ZS-BG3R	生梗企雙玻扣蓋	218	-	-	-	-	-	新增		
UN-HM306G	單玻插線	219	-	-	-	-	-	新增		
UN-HM306aG	單玻插線	220	-	-	-	-	-	新增		
W-TX2(T)	生梗企套心	221	-	-	-	-	-	新增		
W-TX2R(T)	生梗企套心	222	-	-	-	-	-	新增		
J837-CW-2302a	安裝位置圖	223	-	-	-	-	-	新增		
J837-CW-2303a	安裝位置圖	224	-	-	-	-	-	新增		



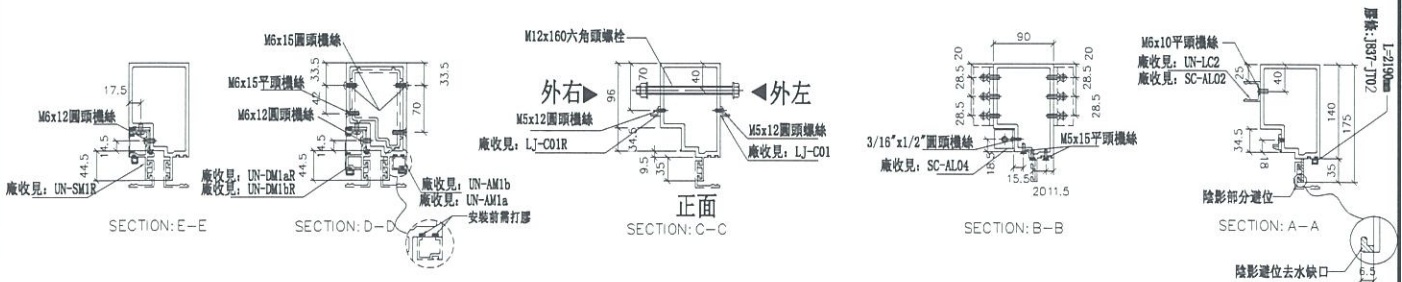
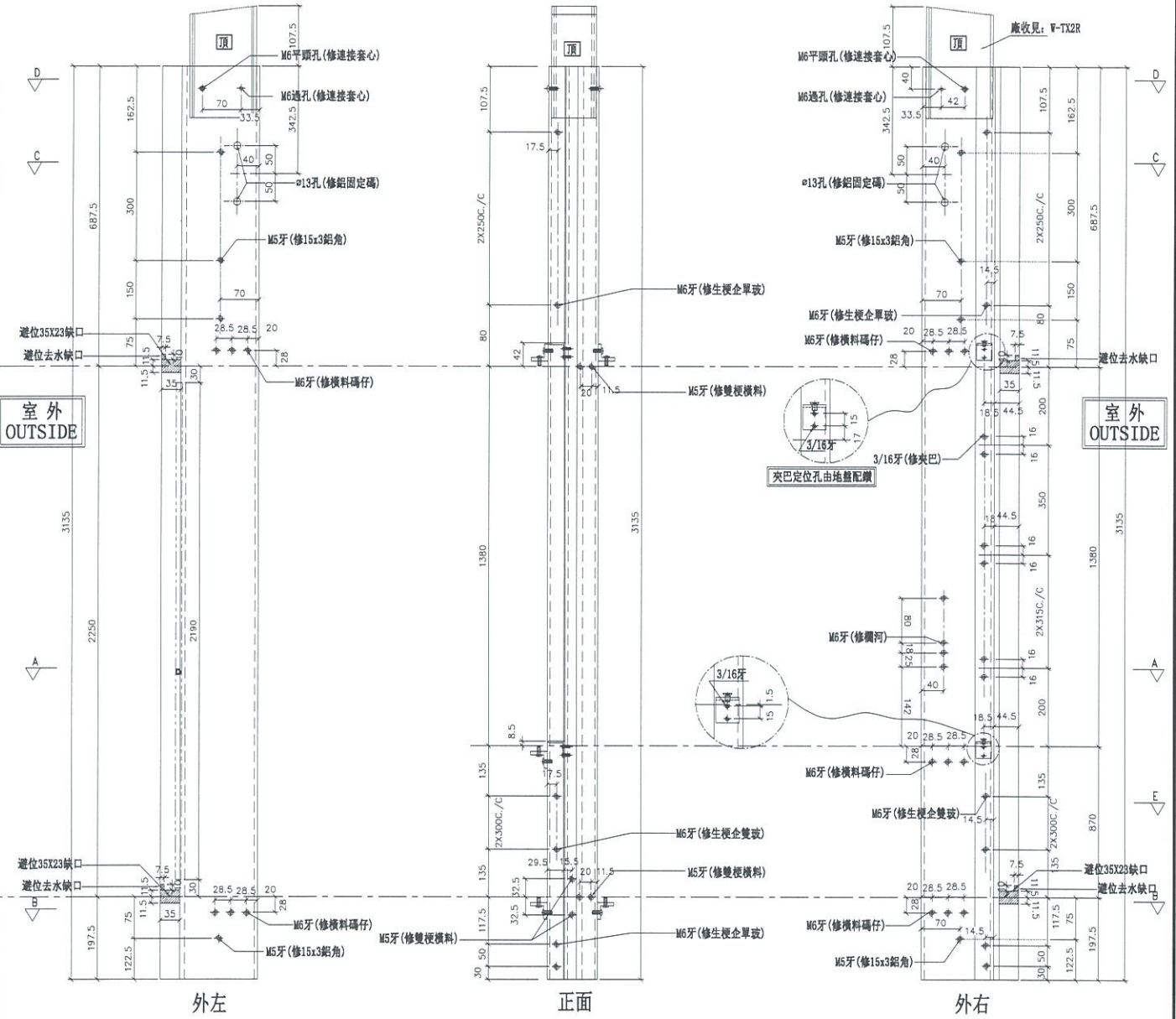
美特鋁質有限公司  
MIDI Aluminium Fabricator Ltd.

工程號 J-837 地盤 觀塘裕民坊

數量	位置	樓層
33	T3CW-F-1	10F~25F, 29F~50F
33	T3CW-E-1	10F~25F, 29F~50F
13	T3CW-M-1	10F~25F
33	T3CW-B-1	10F~25F, 29F~50F

左SHL右梗窗 \*請用A3紙打印

註明: T3CW-M-1已減1條企料改用特殊套心



名稱	生梗企	制圖	陳俊賢	2019.03.20	修改	G
材料	X85546	復核	謝永林	2019.03.23	日期	2019.03.27
顏色	EC-DG-S332054 (3塗)	批準			圖號	G-MS02





美特鋁質有限公司  
MIDI Aluminium Fabricator Ltd.

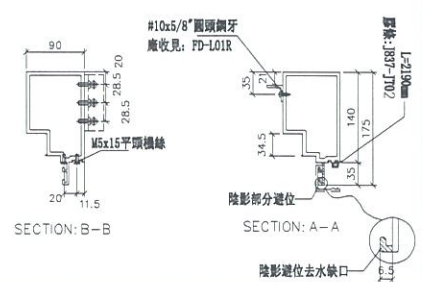
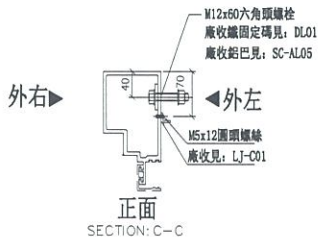
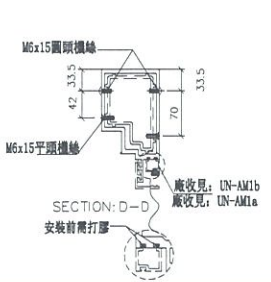
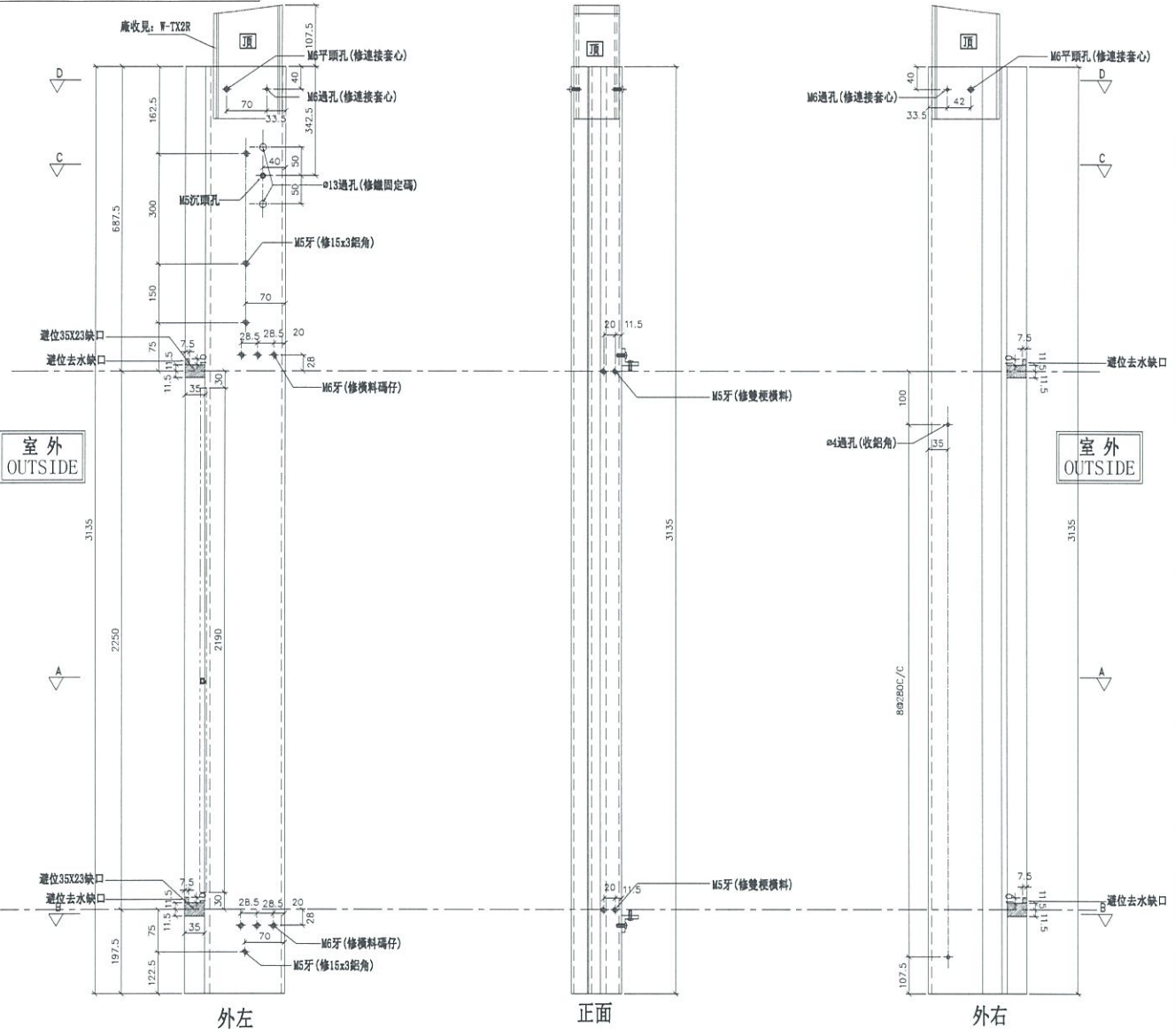
數量	位置	樓層
13	T3CW-F-1	10F~25F
18	T3CW-E-1	10F~25F, 29F~33F

工程號 J-837 地盤 觀塘裕民坊

左靠FD門(梗窗) \*請用A3紙打印

註明: T3CW-E-1已減1條企料改用特殊套心

\*注意:  
螺絲鑽平頭孔事宜, 請留意M5及3/16"要  
沉頭(90° X Ø10), 供修螺絲後膠膠用



名稱	生梗企	制圖	陳俊賢	2019.03.20	修改	G
材料	X85546	復核	謝永林	2019.03.23	日期	2019.03.27
顏色	EC-DG-S332054 (3塗)	批准			圖號	G-MS13



美特鋁質有限公司  
MIDI Aluminium Fabricator Ltd.

數量	位置	樓層
13	T3CW-M-1	10F~25F

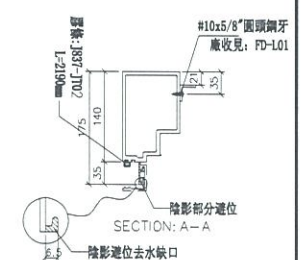
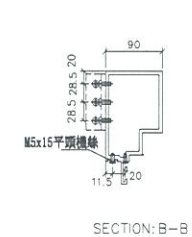
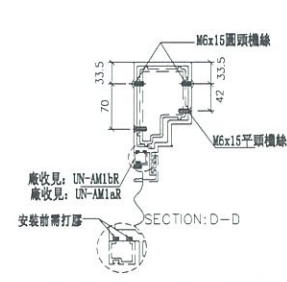
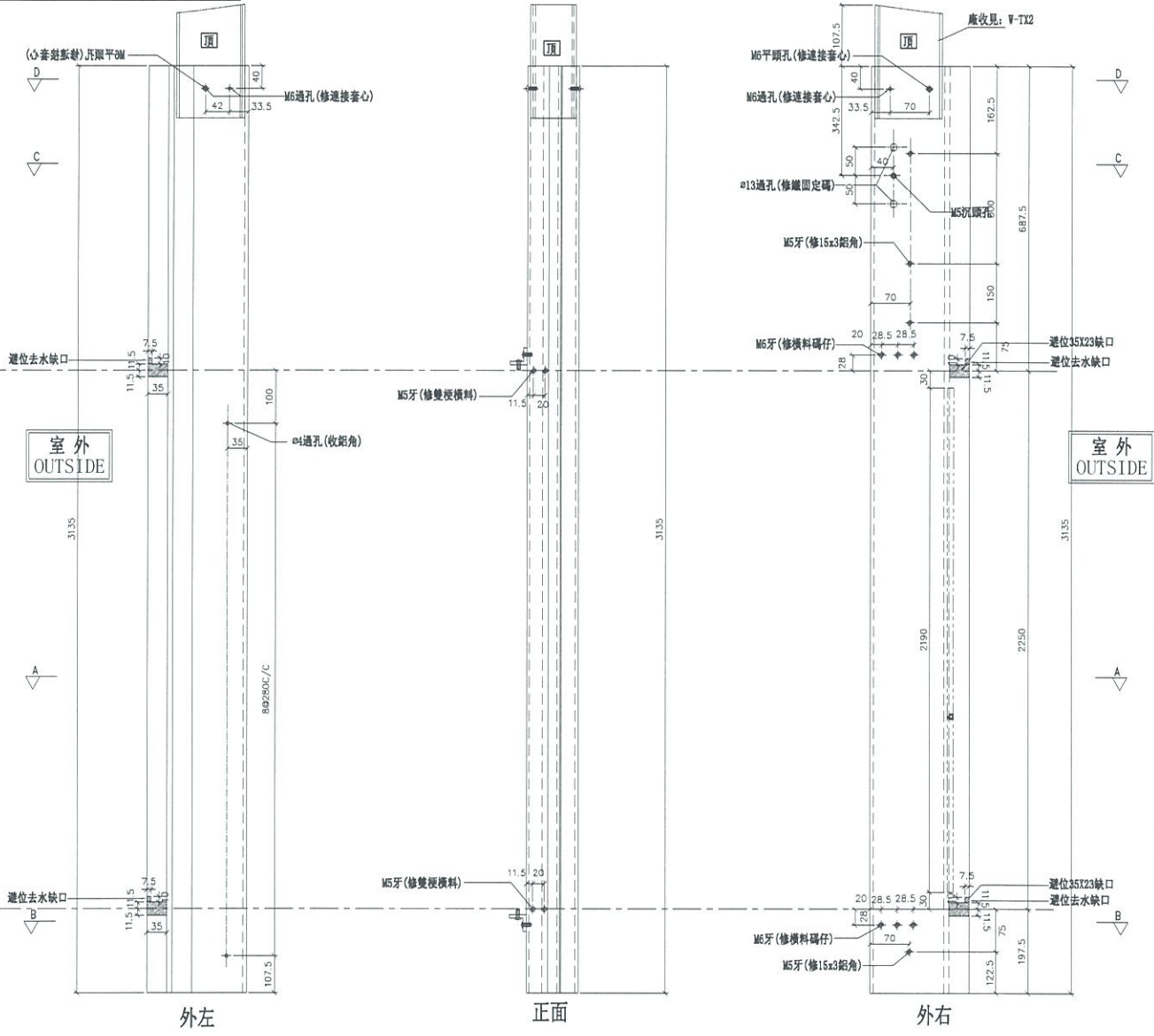
註明: T3CW-M-1已減1條企料改用特殊套心

工程號 J-837 地盤 觀塘裕民坊

右靠FD門(梗窗)

\*請用A3紙打印

\*注意:  
螺絲鑽平頭孔事宜, 請留意M5及3/16"要  
沉頭(90° X  $\phi$ 10), 供修螺絲后啣膠用



名稱	生梗企	制圖	陳俊賢	2019.03.20	修改	G	
材料	X85546	復核	謝永林	2019.03.23	日期	2019.03.27	
顏色	EC-DG-S332054 (3塗)	批准			圖號	G-MS13R	

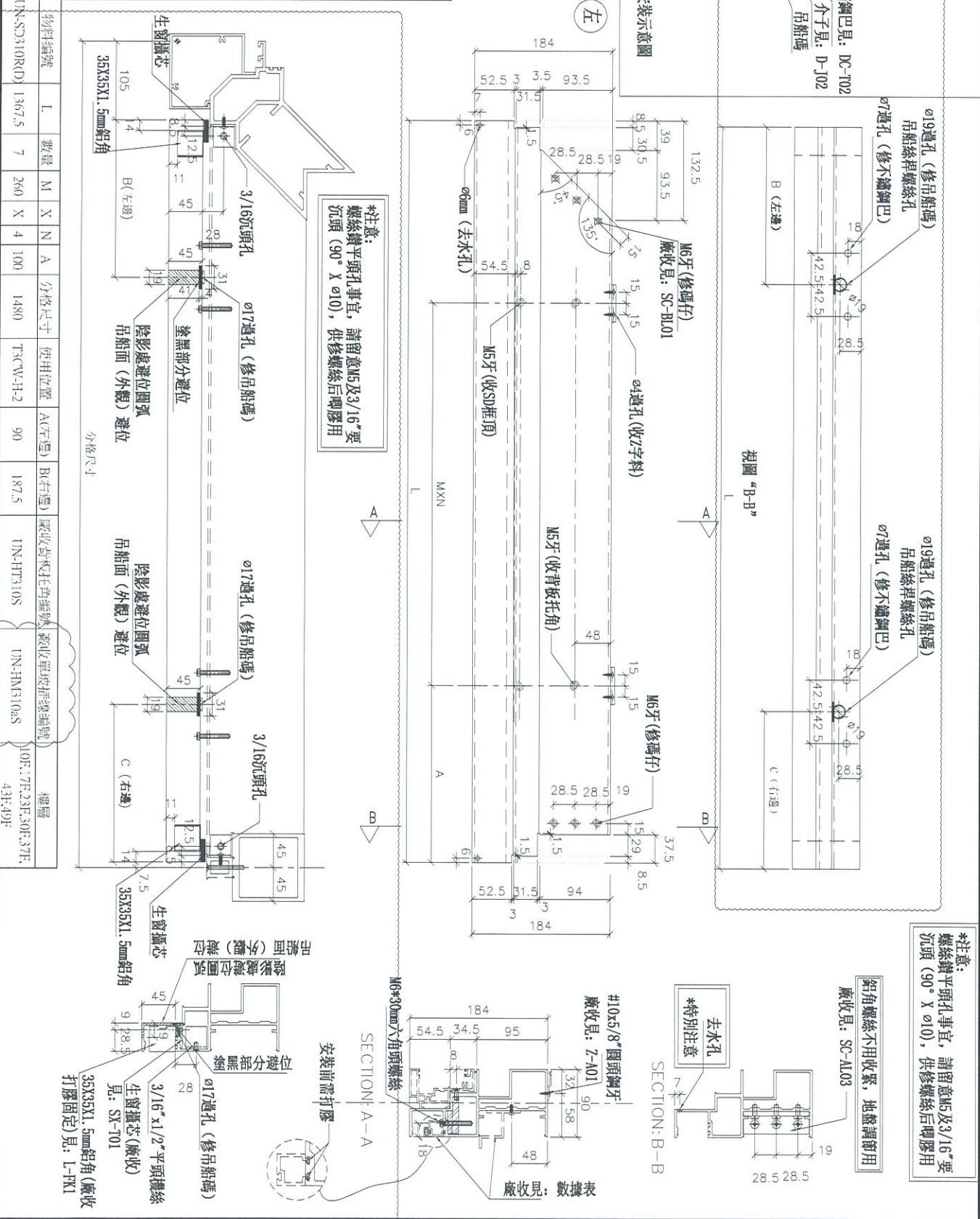






美特鋁質有限公司  
MIDI Aluminium Fabricator Ltd.

工程號 J-837 地盤 觀塘裕民坊




物料編號	L	數量	M	X	N	A	分格尺寸	使用位置	A(右邊)	B(右邊)	接收樑托耳編號	接收樑托耳編號	樑層
UN-SD310R(D)	1367.5	7	260	X	4	100	1480	TRCW-H-2	90	187.5	TIN-HT310S	TIN-HM310aS	10F, 17F, 23F, 30F, 37F, 43F, 49F

名稱	SD門頂橫	制圖	陳俊賢	2018.12.08	修改	G
材料	X85555	復核	謝永林	2019.03.23	日期	2019.03.27
顏色	EC-DG-S332054 (3塗)	批准			圖號	UN-SD310R(D)

# 拆圖參見：UN-T301

註明：T3CW-E-1已減1條橫料改變做法，雙層用

 <b>美特鋁質 有限公司</b> MIDI Aluminium Fabricator Ltd.		<b>工程號</b> J-837		<b>地盤</b> 觀塘裕民坊							
物料編號	L	數量	M	X	N	BQ	分格尺寸	使用位置	廠收背板托角編號	廠收單玻插線編號	樓層
UN-T301	1092.5	10	300	X	3	96.25	1107.5	T3CW-E-1	UN-HT301	UN-HM301a	11F,12F,15F,16F,18F~22F,25F
UN-T302	1510	26	300	X	4	155	1525	T3CW-E-1	UN-HT302	UN-HM302a	11F,12F,15F,16F,18F~22F,25F,29F,31F~33F,35F,36F,38F~42F,45F~48F,50F
UN-T303	1510	26	300	X	4	155	1525	T3CW-E-1	UN-HT303	UN-HM303a	11F,12F,15F,16F,18F~22F,25F,29F,31F~33F,35F,36F,38F~42F,45F~48F,50F
UN-T304	1510	26	300	X	4	155	1525	T3CW-E-1	UN-HT304	UN-HM304a	11F,12F,15F,16F,18F~22F,25F,29F,31F~33F,35F,36F,38F~42F,45F~48F,50F
UN-T306	970	15	250	X	3	110	985	T3CW-E-1	UN-HT306	UN-HM306a	11F,12F,15F,16F,18F~22F,24F,25F,29F,31F~33F,35F
UN-T308	752.5	11	250	X	2	126.25	767.5	T3CW-M-1	UN-HT308	UN-HM308a	11F,12F,15F,16F,18F~22F,25F,29F
UN-T316	1510	26	300	X	4	155	1525	T3CW-B-2	UN-HT316	UN-HM316a	11F,12F,15F,16F,18F~22H,25H,29F,31F~33F,35F,36F,38F~42F,45F~48F,50F

名稱	雙梗橫料(外凸)	制圖	陳俊賢	2018.12.10	修改	G	
材料	X85552	復核	謝永林	2019.03.23	日期	2019.03.27	
顏色	EC-DG-S332054 (3塗)	批准			圖號	UN-T301-1	



數據表參見：UN-T301 (D)

註明：T3CW-M-1已減1條橫料改變做法，雙層用

物料編號	L	數量	M	X	N	EQ	分格尺寸	使用位置	B(左邊)	C(右邊)	廠收背板托角編號	廠收單玻插線編號	樓層
UN-T301(D)	1092.5	3	300	X	3	96.25	1107.5	T3CW-F-1	187.5	無	UN-HT301	UN-HM301a	10F,17F,23F
UN-T302(D)	1510	7	300	X	4	155	1525	T3CW-F-1	187.5	無	UN-HT302	UN-HM302a	10F,17F,23F,30F,37F,43F,49F
UN-T303(D)	1510	7	300	X	4	155	1525	T3CW-F-1	無	187.5	UN-HT303	UN-HM303a	10F,17F,23F,30F,37F,43F,49F
UN-T304(D)	1510	7	300	X	4	155	1525	T3CW-E-1	187.5	無	UN-HT304	UN-HM304a	10F,17F,23F,30F,37F,43F,49F
UN-T306(D)	970	4	250	X	3	110	985	T3CW-E-1	無	187.5	UN-HT306	UN-HM306a	10F,17F,23F,30F
UN-T308(D)	752.5	3	250	X	2	126.25	767.5	T3CW-M-1	無	187.5	UN-HT308	UN-HM308a	10F,17F,23F
UN-T316(D)	1510	7	300	X	4	155	1525	T3CW-B-2	無	187.5	UN-HT316	UN-HM316a	10F,17F,23F,30F,37F,43F,49F

 美特鋁質 有限公司 MIDI Aluminium Fabricator Ltd.			
工程號	J-837	地盤	觀塘裕民坊

名稱	雙梗橫料 (外凸)	制圖	陳俊賢	2018.12.10	修改	G
材料	X85552	復核	謝永林	2019.03.23	日期	2019.03.27
顏色	EC-DG-S332054 (3塗)	批准			圖號	UN-T301 (D)-1

拆圖參見：UN-T301a

註明：T3CW-E-1, T3CW-M-1已減1條橫料改變做法，變層用

物料編號	L	數量	M	X	N	EQ	分格尺寸	使用位置	廠收荷板托角編號	廠收單玻插線編號	樓層
UN-T301a	1092.5	13	300	X	3	96.25	1107.5	T3CW-F-1	UN-HT301a	UN-HM301	10F~25F
UN-T302a	1510	33	300	X	4	155	1525	T3CW-F-1	UN-HT302a	UN-HM302	10F~25F,29F~50F
UN-T303a	1510	33	300	X	4	155	1525	T3CW-F-1	UN-HT303a	UN-HM303	10F~25F,29F~50F
UN-T304a	1510	33	300	X	4	155	1525	T3CW-E-1	UN-HT304a	UN-HM304	10F~25F,29F~50F
UN-T306a	970	19	250	X	3	110	985	T3CW-E-1	UN-HT306a	UN-HM306	10F~25F,29F~35F
UN-T308a	752.5	14	250	X	2	126.25	767.5	T3CW-M-1	UN-HT308a	UN-HM308	10F~25F,29F
UN-T316a	1510	33	300	X	4	155	1525	T3CW-B-2	UN-HT316a	UN-HM316	10F~25F,29F~50F

 美特鋁質 有限公司 MIDI Aluminium Fabricator Ltd.			
工程號	J-837	地盤	觀塘裕民坊

名稱	雙梗橫料 (外凸)	制圖	陳俊賢	2018.12.10	修改	G
材料	X85552	復核	謝永林	2019.03.23	日期	2019.03.27
顏色	EC-DG-S332054 (3塗)	批准			圖號	UN-T301a-1



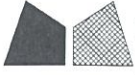






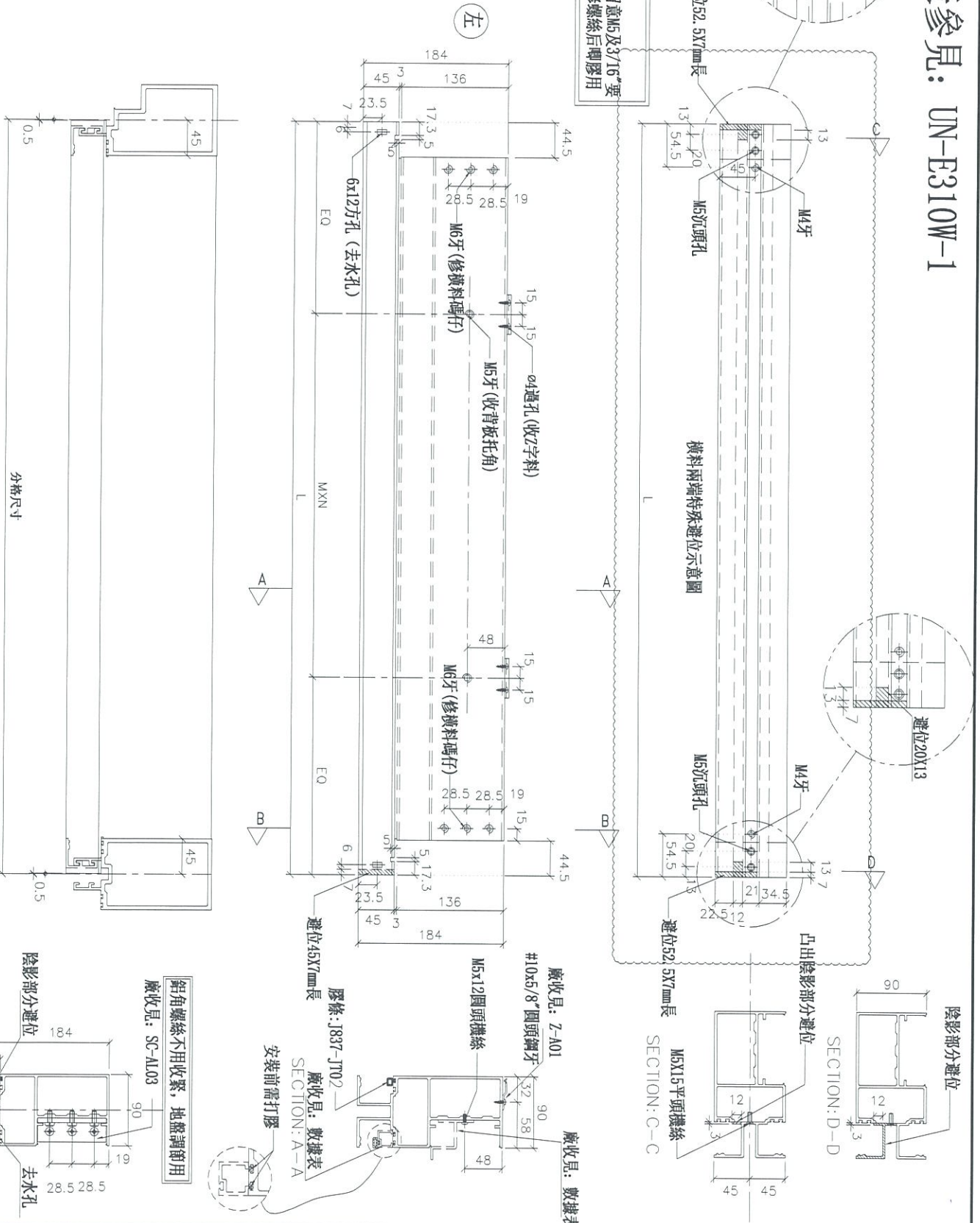






數據表參見: UN-E310W-1

\*注意:  
螺絲鑽平頭孔事宜, 請留意M5及3/16"要  
沉頭(90° X Ø10), 供修螺絲后唧膠用



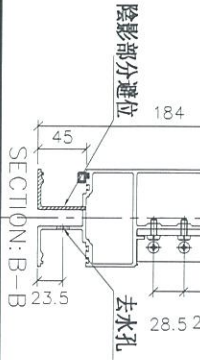
鋁角螺絲不用收緊, 地盤調節用  
廠收見: SC-AL03

膠條: J837-JT02  
廠收見: 數據表  
SECTION: A-A

廠收見: 2-A01  
#10x3/8"圓頭鋼牙  
廠收見: 數據表

SECTION: C-C

SECTION: D-D



SECTION: B-B

名稱	雙梗橫料 (外凸)	制圖	陳俊賢	2019.01.22	修改	G
材料	X85552	復核	謝永林	2019.01.31	日期	2019.03.27
顏色	EC-DG-S332054 (3塗)	批准			圖號	UN-E310W



美特鋁質有限公司  
MIDI Aluminium Fabricator Ltd.

工程號

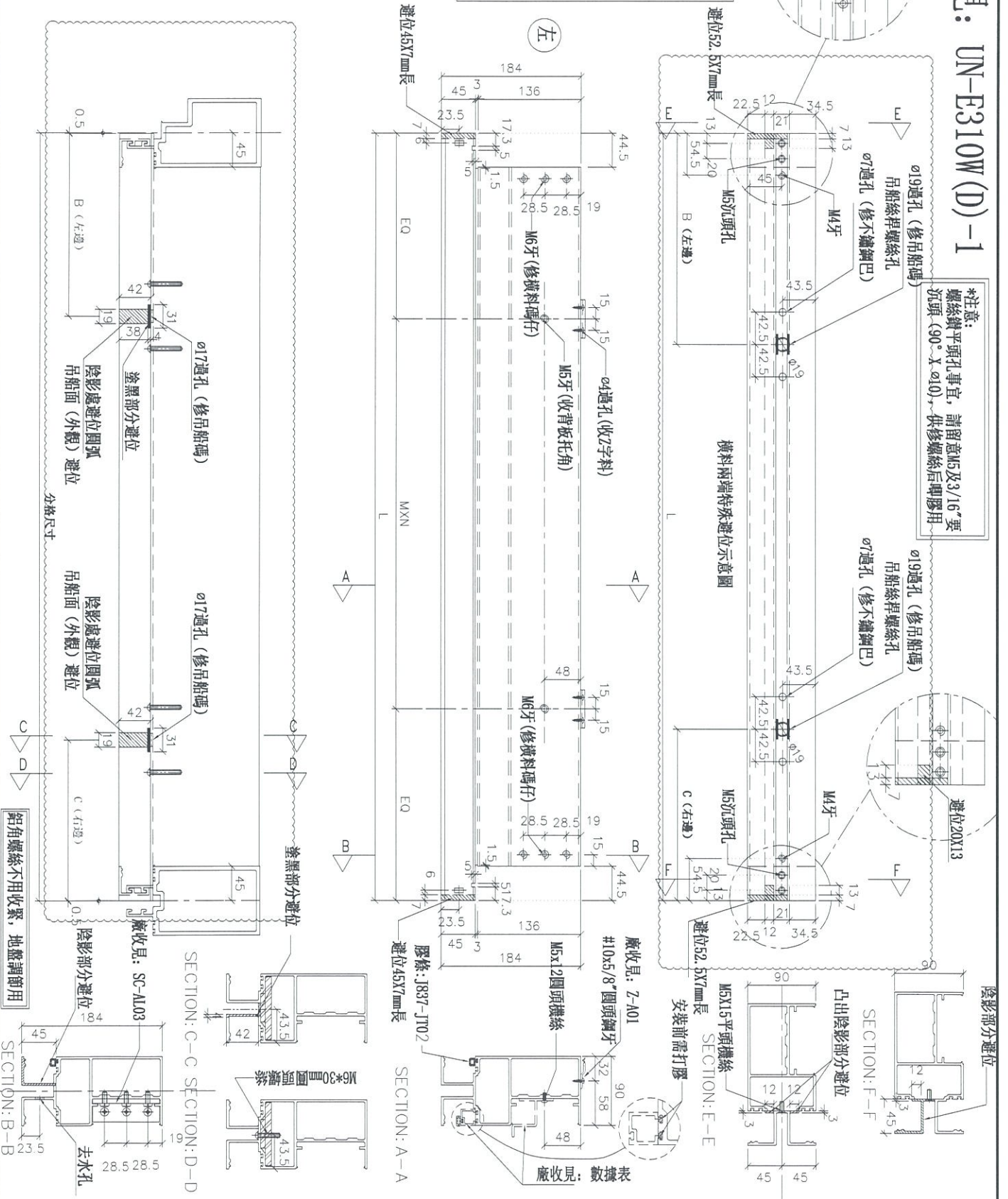
J-837

地盤

觀塘裕民坊

數據表參見: UN-E310W(D)-1

\*注意:  
螺絲鑽平頭孔事宜, 請留意M5及3/16"要  
抗頭(90° X Ø10), 供修螺絲后脚移用



名稱	雙梗橫料 (外凸)	制圖	陳俊賢	2019.01.22	修改	G
材料	X85552	復核	謝永林	2019.01.31	日期	2019.03.27
顏色	EC-DG-S332054 (3塗)	批准			圖號	UN-E310W(D)



# 拆圖參見： UN-R01b

註明： T3CW-E-1 已減1條橫料改變做法， 變層用

物料編號	L	數量	M	X	N	EQ	分格尺寸	使用位置	廠收背板托角編號	廠收單玻插線編號	樓層
UN-R01b	663	32	300	X	1	181.5	650	T3CW-E-1	UN-HT1a	UN-HM1	10F~25F,29F~35F,37F~50F
	663	33	300	X	1	181.5	650	T3CW-L-2	UN-HT1a	UN-HM1	10F~25F,29F~50F
	663	33	300	X	1	181.5	650	T3CW-L-1	UN-HT1a	UN-HM1	10F~25F,29F~50F
	663	33	300	X	1	181.5	650	T3CW-C-1	UN-HT1a	UN-HM1	10F~25F,29F~50F
	663	33	300	X	1	181.5	650	T3CW-A-1	UN-HT1a	UN-HM1	10F~25F,29F~50F
合計：	164										



美特鋁質 有限公司  
MIDI Aluminium Fabricator Ltd.

工程號	J-837	地盤	觀塘裕民坊
-----	-------	----	-------

名稱	雙梗橫料 (外凸)	制圖	陳俊賢	2018.12.10	修改	G
材料	X85552	復核	謝永林	2019.03.23	日期	2019.03.28
顏色	EC-DG-S332054 (3塗)	批准			圖號	UN-R01b-1

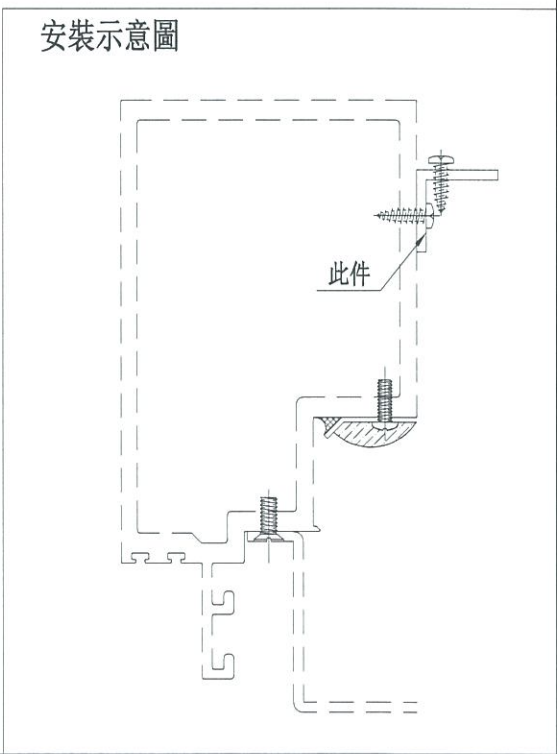
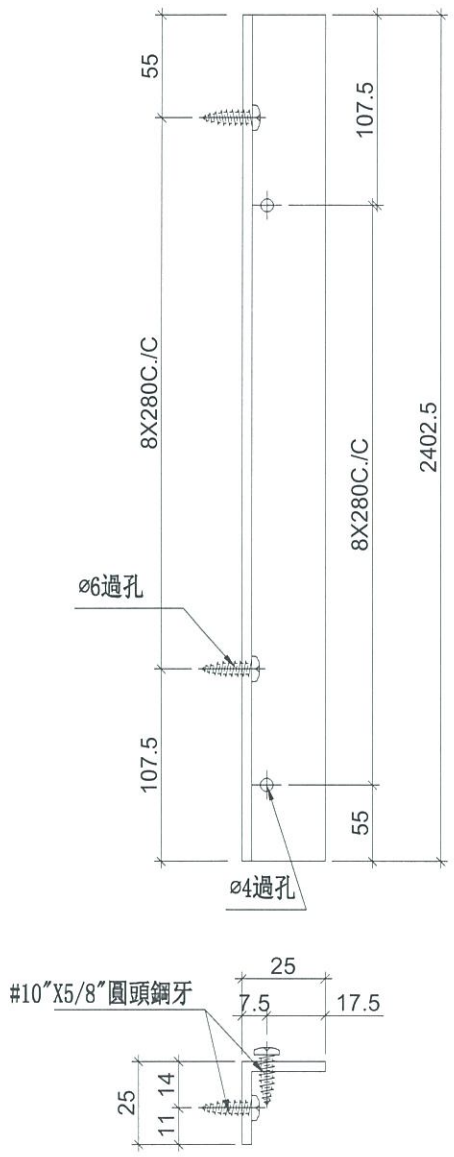


美特鋁質 有限公司  
MIDI Aluminium Fabricator Ltd.

物料編號	層數	每層	數量	使用位置	樓層
FD-L01	15	1	15	T3CW-M-1	10F~25F,29F,30F
合計：			15		

工程號	J-837	地盤	觀塘裕民坊
-----	-------	----	-------

工廠用



名稱	鋁角加工圖	制圖	陳俊賢	2018.12.10	修改	G	
材料	25*25*3鋁角	復核	謝永林	2019.03.23	日期	2019.03.27	
顏色	MILL	批准			圖號	FD-L01	

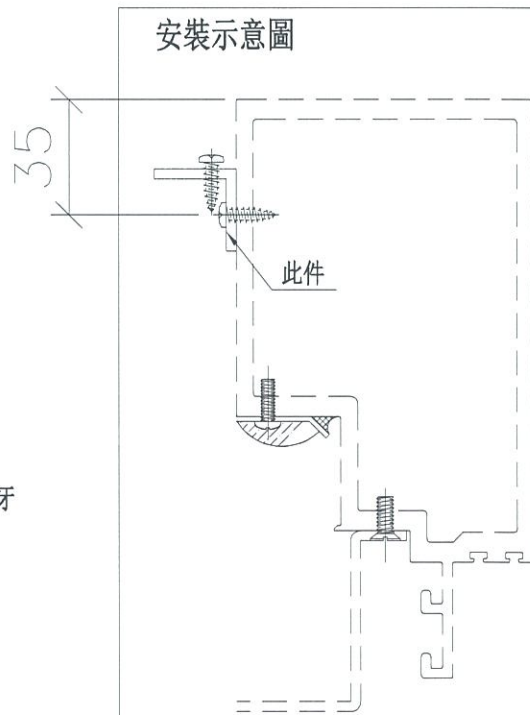
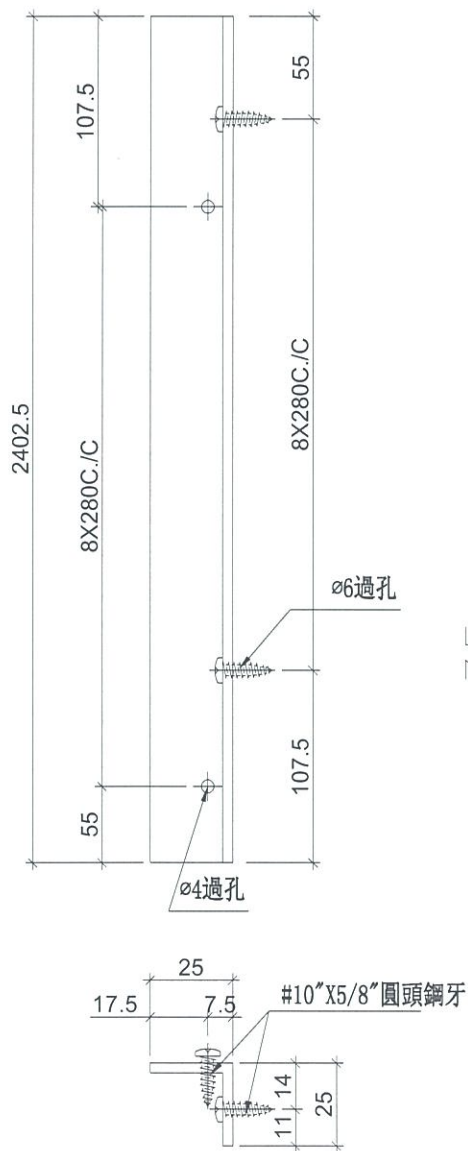


美特鋁質 有限公司  
MIDI Aluminium Fabricator Ltd.

物料編號	層數	每層	數量	使用位置	樓層
FD-L01R	13	1	13	T3CW-F-1	10F~25F
	20	1	20	T3CW-E-1	10F~25F,29F~36F
合計：			33		

工程號	J-837	地盤	觀塘裕民坊
-----	-------	----	-------

工廠用



名稱	鋁角加工圖	制圖	陳俊賢	2018.12.10	修改	G	
材料	25*25*3鋁角	復核	謝永林	2019.03.23	日期	2019.03.27	
顏色	MILL	批准			圖號	FD-L01R	



美特鋁質 有限公司  
MIDI Aluminium Fabricator Ltd.

工程號 J-837 地盤 觀塘裕民坊

數量

2614

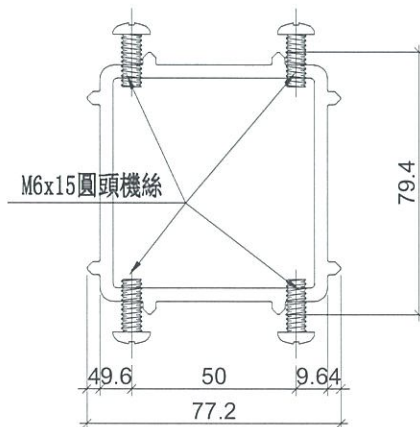
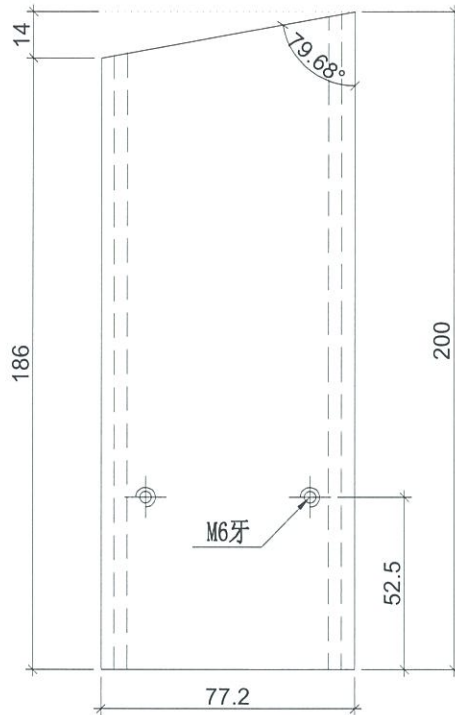
位置

雙生企用套芯

共計:33層, 一層用76支

\*增加106支在變層

工廠用



名稱	雙生企套心	制圖	陳俊賢	2018.12.10	修改	G	
材料	X85567	復核	謝永林	2019.03.23	日期	2019.03.28	
顏色	MILL	批准			圖號	W-TX3	





美特鋁質有限公司  
MIDI Aluminium Fabricator Ltd.

數量	位置	樓層
1	T3CW-E-1	35F

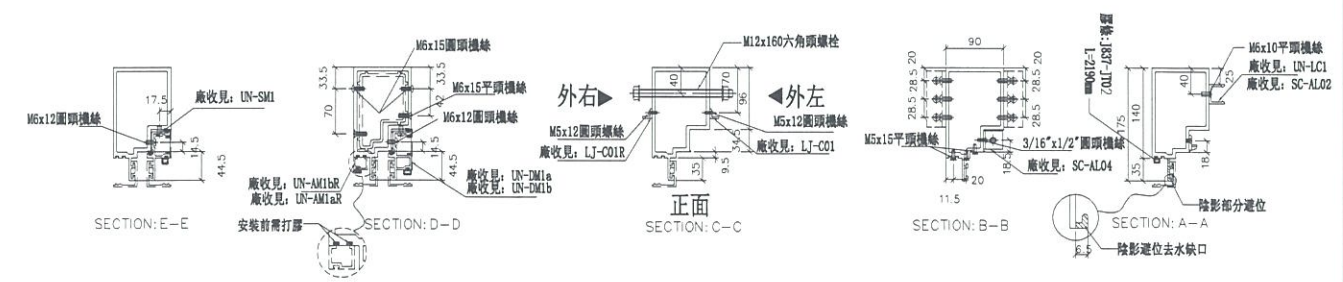
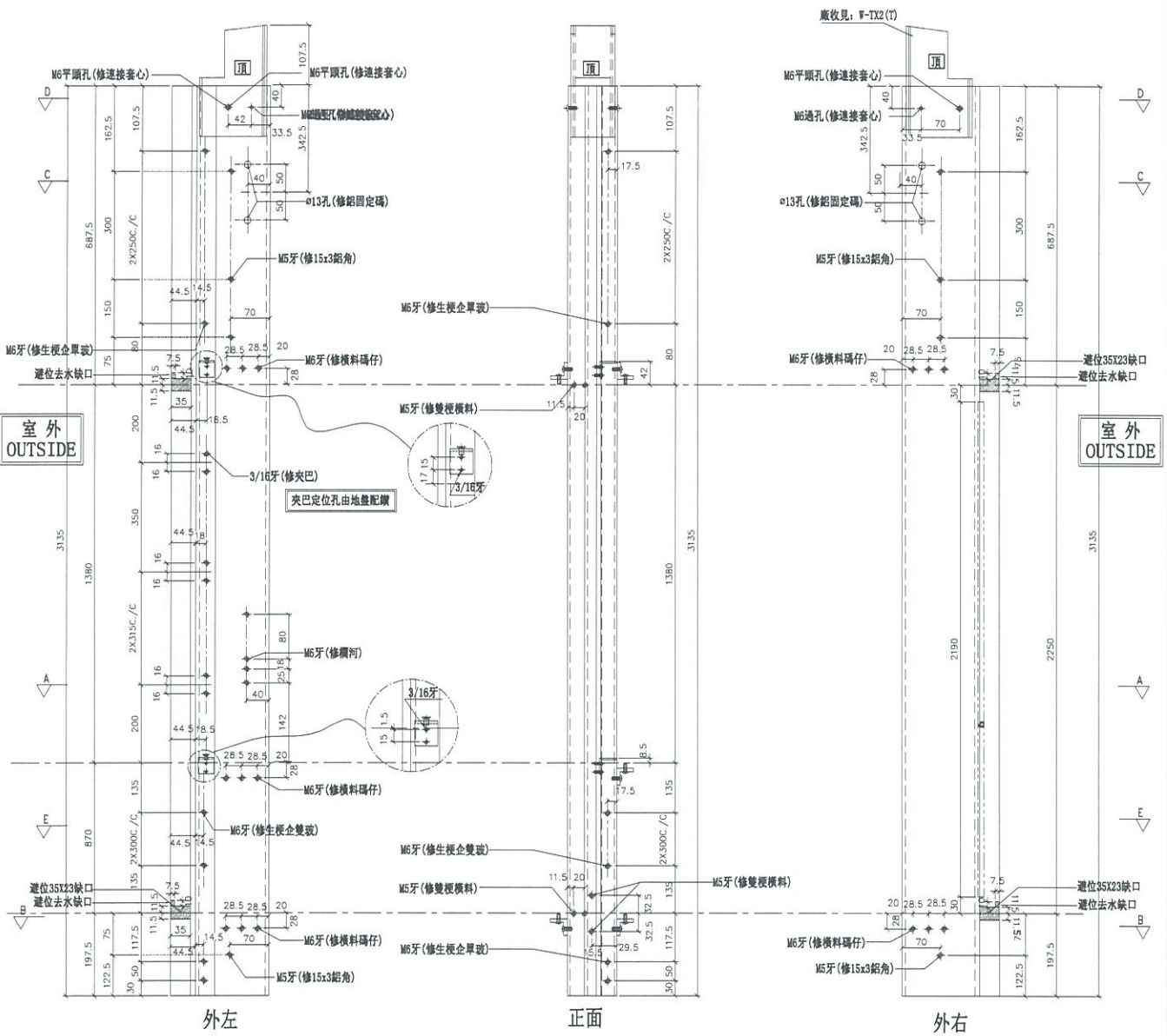
新增

註明：此拆圖數量是從G-MS05挑出改用特殊套心

工程號 J-837 地盤 觀塘裕民坊

左梗窗右SHR

\*請用A3紙打印



名稱	生梗企	制圖	陳俊賢	2019.03.20	修改	新增	
材料	X85546	復核	謝永林	2019.03.23	日期	2019.03.27	
顏色	EC-DG-S332054 (3塗)	批准			圖號	G-MS05a	



美特鋁質有限公司  
MIDI Aluminium Fabricator Ltd.

數量	位置	樓層
1	T3CW-E-1	35F

新增

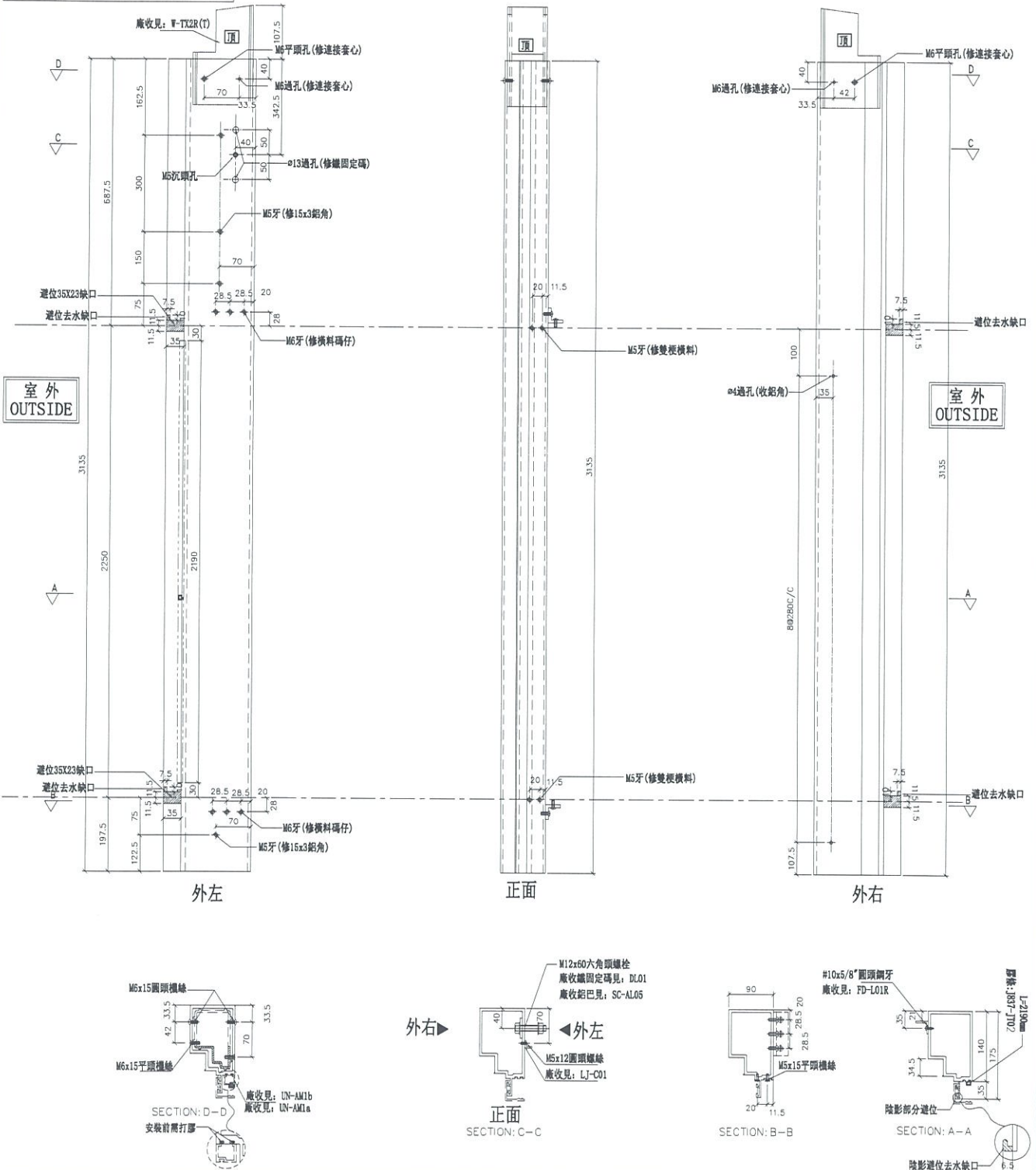
註明：此拆圖數量是從G-MS13挑出改用特殊套心

工程號 J-837 地盤 觀塘裕民坊

左靠FD門(梗窗)

\*請用A3紙打印

\*注意：  
螺絲鑽平頭孔事宜，請留意M5及3/16"要  
沉頭(90° X  $\phi 10$ )，供修螺絲后腳膠用



名稱	生梗企	制圖	陳俊賢	2019.03.20	修改	新增	
材料	X85546	復核	謝永林	2019.03.23	日期	2019.03.27	
顏色	EC-DG-S332054 (3塗)	批准			圖號	G-MS13(T)	



美特鋁質有限公司  
MIDI Aluminium Fabricator Ltd.

數量	位置	樓層
1	T3CW-M-1	29F

新增

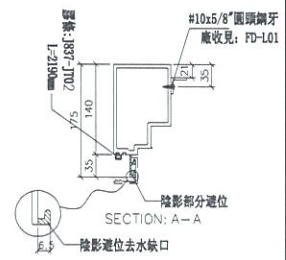
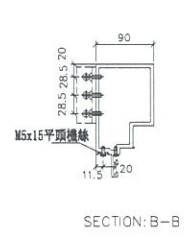
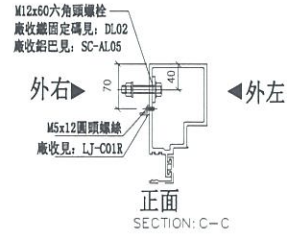
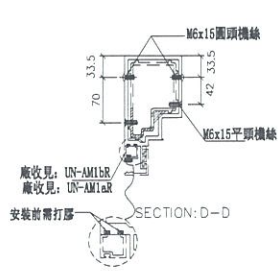
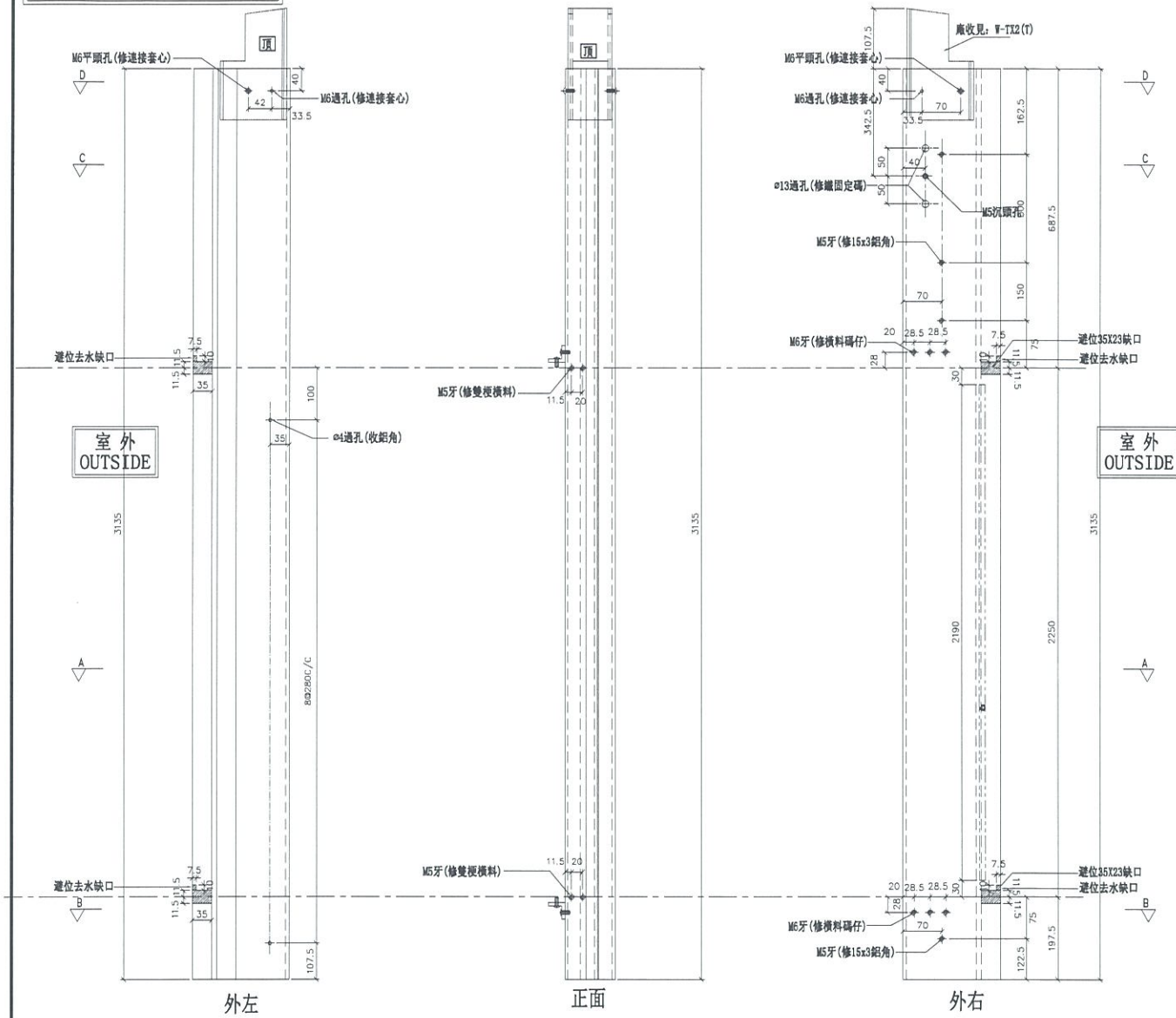
註明：此拆圖數量是從G-MS13R挑出改用特殊套心

工程號 J-837 地盤 觀塘裕民坊

右靠FD門(梗窗)

\*請用A3紙打印

\*注意：  
螺絲鑽平頭孔事宜，請留意M5及3/16"要  
沉頭(90° X  $\phi$ 10)，供修螺絲后膠膠用



名稱	生梗企	制圖	陳俊賢	2019.03.20	修改	新增	
材料	X85546	復核	謝永林	2019.03.23	日期	2019.03.27	
顏色	EC-DG-S332054 (3塗)	批准			圖號	G-MS13R(T)	



美特鋁質有限公司  
MIDI Aluminium Fabricator Ltd.

數量	位置	樓層
1	T3CW-E-1	36F

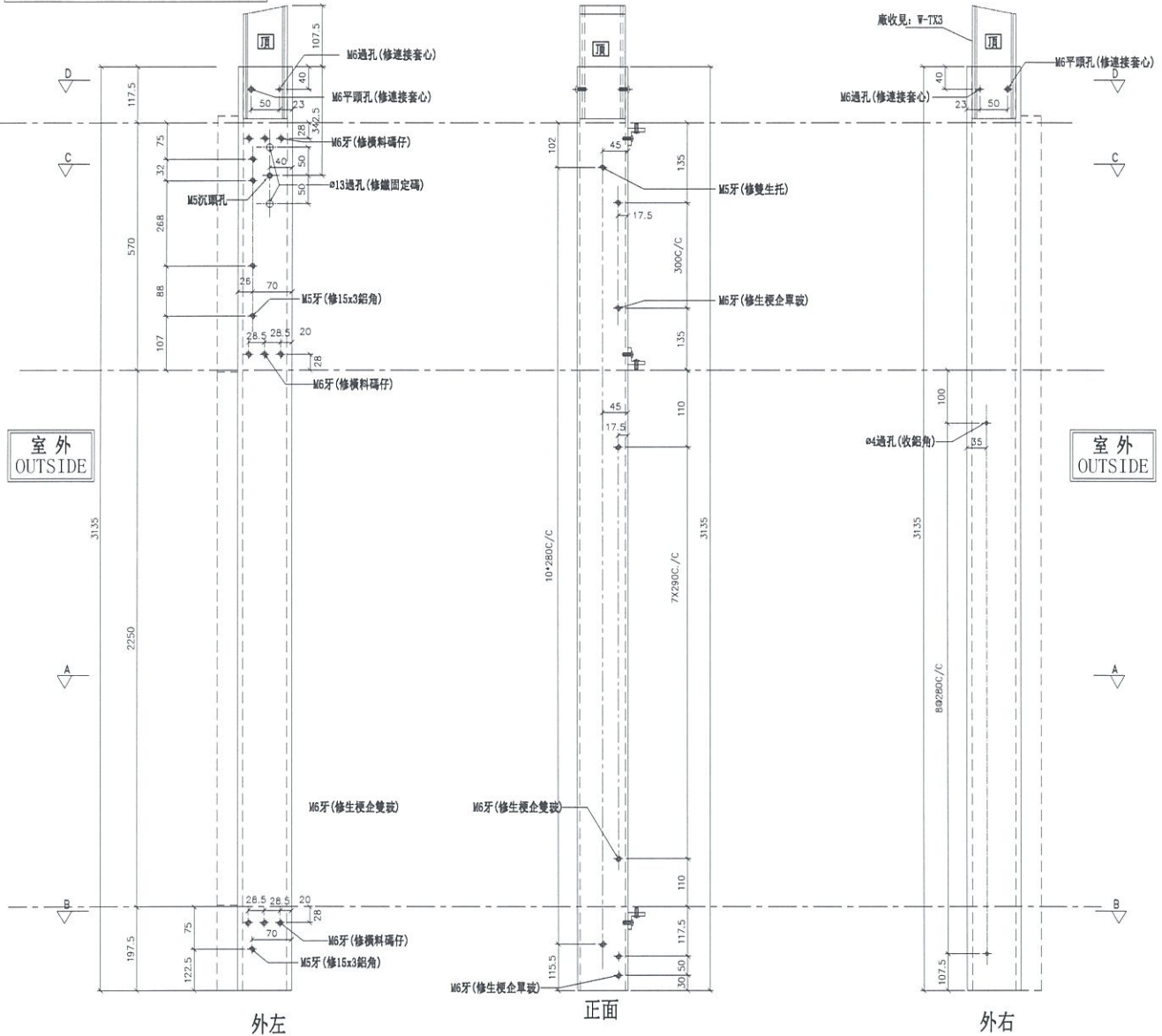
新增

工程號 J-837 地盤 觀塘裕民坊

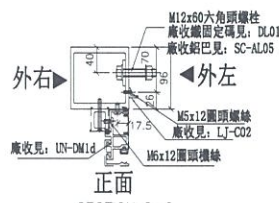
左靠FD門(變層梗窗)

\*請用A3紙打印

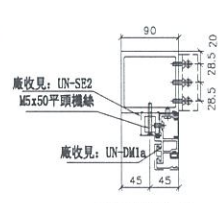
\*注意:  
螺絲鑽平頭孔事宜, 請留意M5及3/16"要  
沉頭(90° X Ø10), 供修螺絲后唧膠用



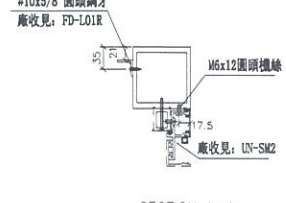
SECTION: D-D



SECTION: C-C



SECTION: B-B



SECTION: A-A

名稱	SD中企(外凹)	制圖	陳俊賢	2019.03.20	修改	新增	
材料	X85548	復核	謝永林	2019.03.23	日期	2019.03.27	
顏色	EC-DG-S332054 (3塗)	批准			圖號	G-MS1001	



美特鋁質有限公司  
MIDI Aluminium Fabricator Ltd.

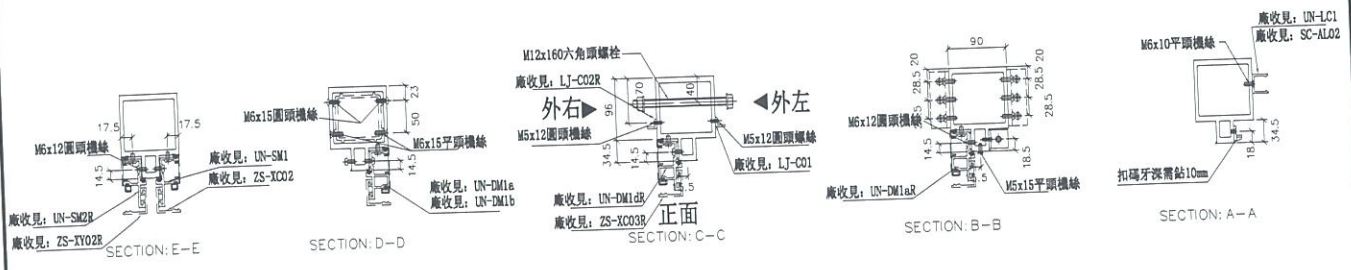
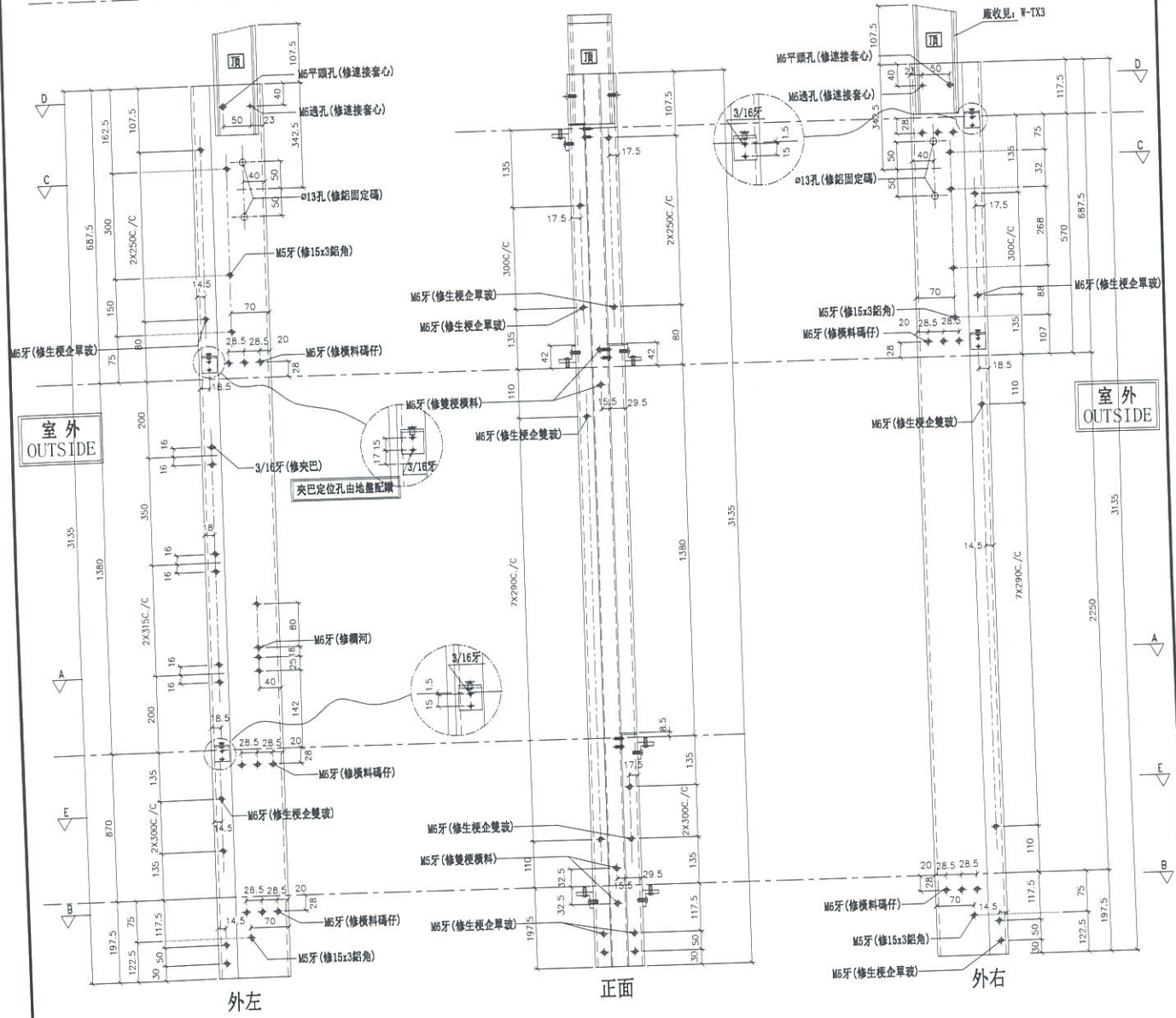
數量	位置	樓層
1	T3CW-E-1	36F

新增

工程號 J-837 地盤 觀塘裕民坊

左梗右SHR(變層)

\*請用A3紙打印



名稱	雙生企	制圖	陳俊賢	2019.03.20	修改	新增
材料	X85547	復核	謝永林	2019.03.23	日期	2019.03.27
顏色	EC-DG-S332054 (3塗)	批准			圖號	G-MS1002





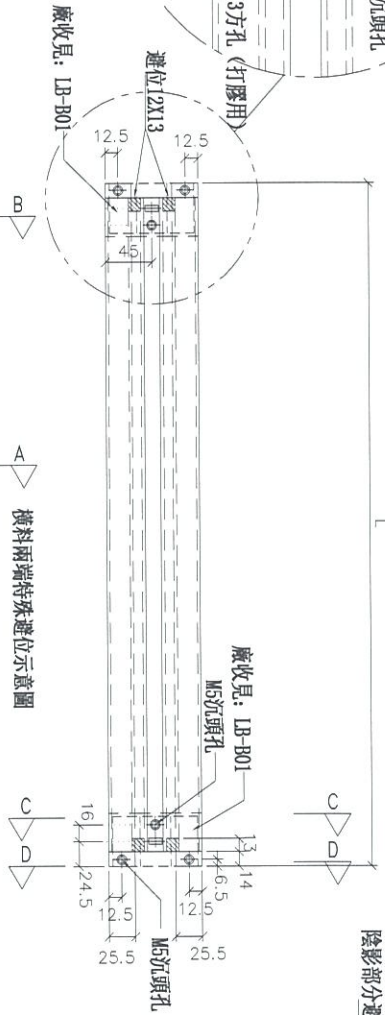
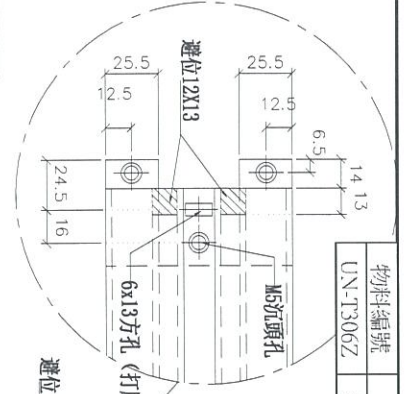


美特鋁質有限公司  
MIDI Aluminium Fabricator Ltd.

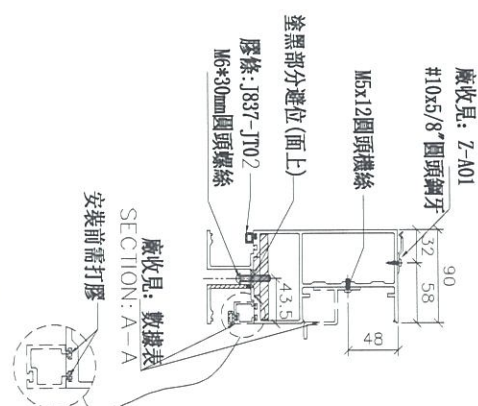
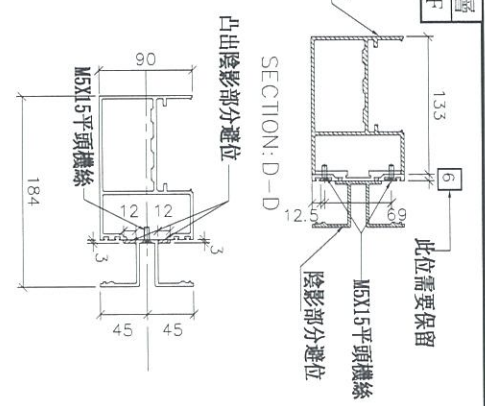
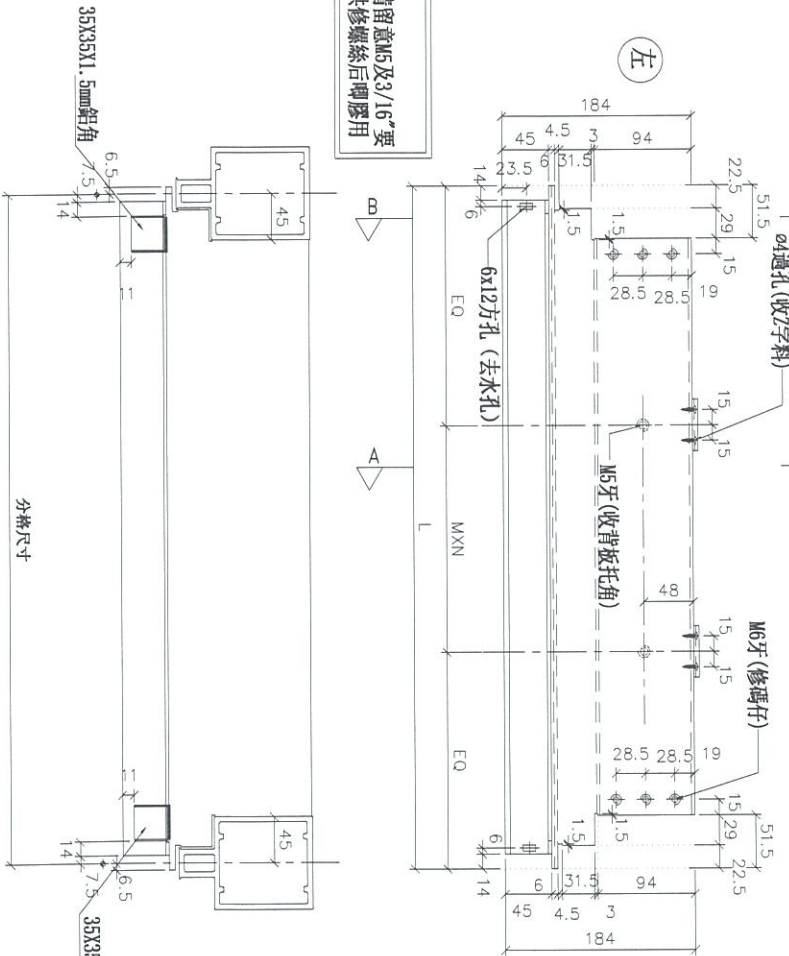
工程號 J-837 地盤 觀塘裕民坊

新增

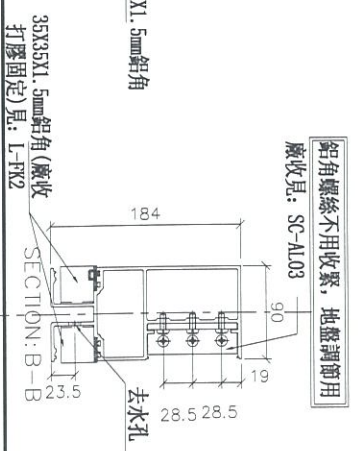
物料編號	L	數量	M	X	N	EQ	分格尺寸	使用位置	廠收管板托角編號	廠收單玻璃線編號	樓層
UN-T306Z	998	1	250	X	3	124	985	T3CW-E-1	UN-HT306	UN-HM306aG	36F



\*注意:  
螺絲鑽平頭孔事宜, 請留意M5及3/16"要  
沉頭 (90° X  $\phi$ 10), 供修螺絲后膠膠用



鋁角螺絲不用收緊, 地盤調節用  
廠收見: SC-AL03



名稱	雙梗橫料 (外凸)	制圖	陳俊賢	2018.12.10	修改	新增
材料	X85552	復核	謝永林	2019.03.23	日期	2019.03.27
顏色	EC-DG-S332054 (3塗)	批准			圖號	UN-T306Z









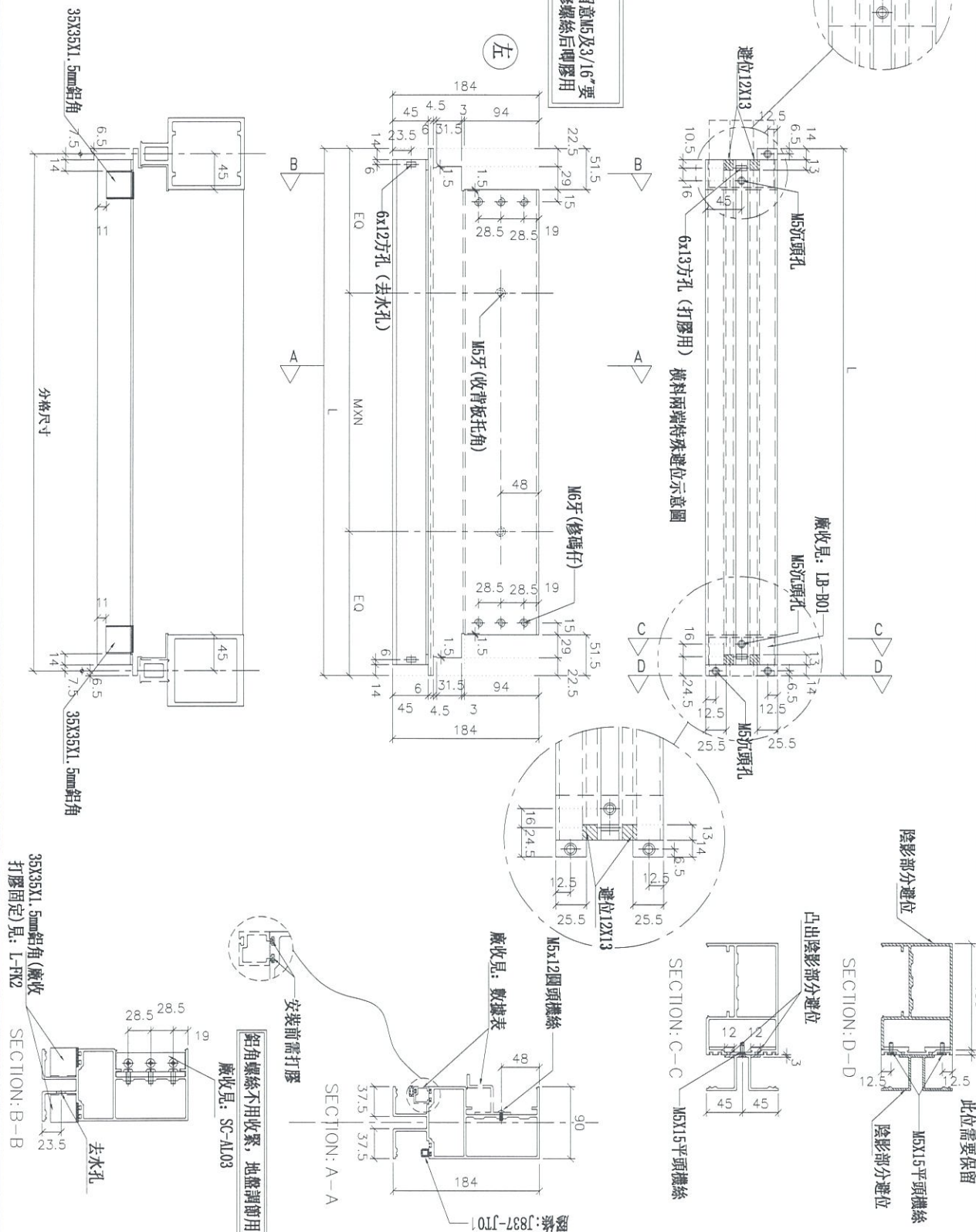
美特鋁質有限公司  
MIDI Aluminium Fabricator Ltd.

工程號 J-837 地盤 觀塘裕民坊

物料編號	L	數量	M	X	N	EQ	分格尺寸	使用位置	廠收背板托角編號	廠收單玻插線編號	樓層
UN-T308aZ	780.5	1	250	X	2	140.3	767.5	T3CW-M-1	UN-HT308a	UN-HM308G	30F

新增

\*注意:  
螺絲鑽平頭孔事宜, 請留意M5及3/16"要  
沉頭(90° X Ø10), 俾修螺絲后膠膠用



名稱	雙梗橫料(外凸)	制圖	陳俊賢	2018.12.10	修改	新增
材料	X85552	復核	謝永林	2019.03.23	日期	2019.03.27
顏色	EC-DG-S332054 (3塗)	批准			圖號	UN-T308aZ





美特鋁質 有限公司  
MIDI Aluminium Fabricator Ltd.

新增

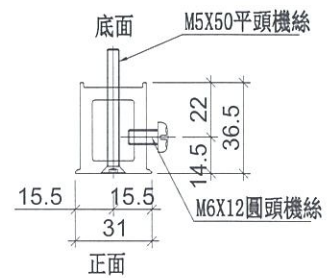
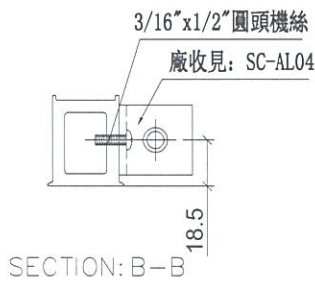
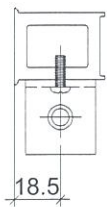
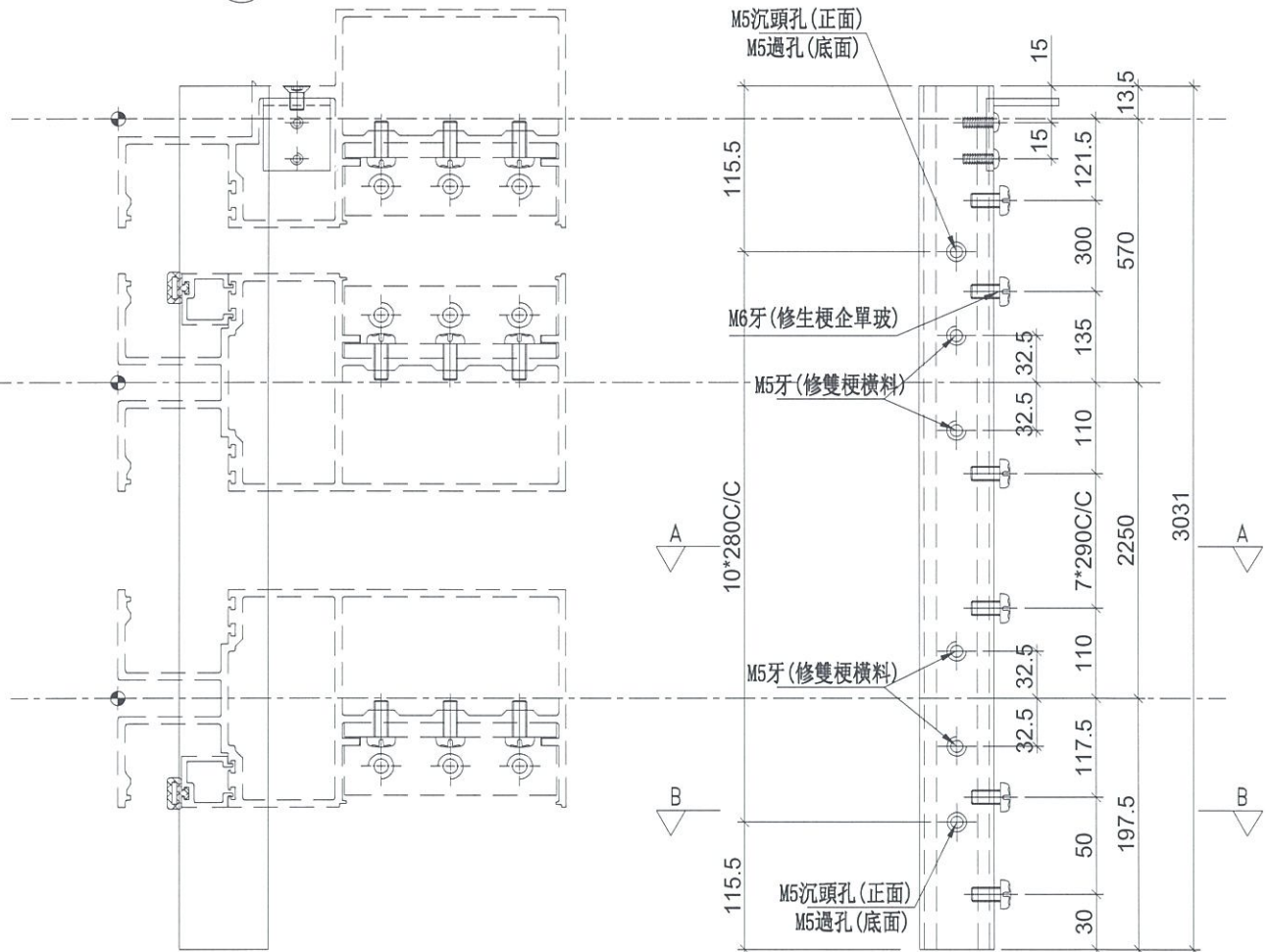
數量	位置	樓層
1	T3CW-E-1	36F

工程號 J-837 地盤 觀塘裕民坊

\*注意:  
螺絲鑽平頭孔事宜, 請留意M5及3/16"要  
沉頭 (90° X Ø10), 供修螺絲后唧膠用

工廠用

頂



名稱	雙生托	制圖	陳俊賢	2018. 12. 10	修改	新增	
材料	X85551	復核	謝永林	2019. 03. 23	日期	2019.03.29	
顏色	EC-DG-S332054 (3塗)	批準			圖號	UN-SE2	



美特鋁質 有限公司  
MIDI Aluminium Fabricator Ltd.

新增

數量

位置

樓層

1

T3CW-M-1

30F

工程號

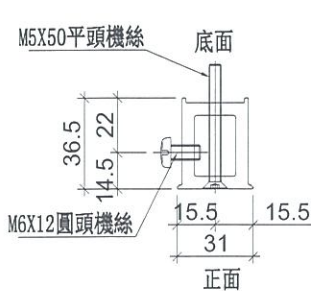
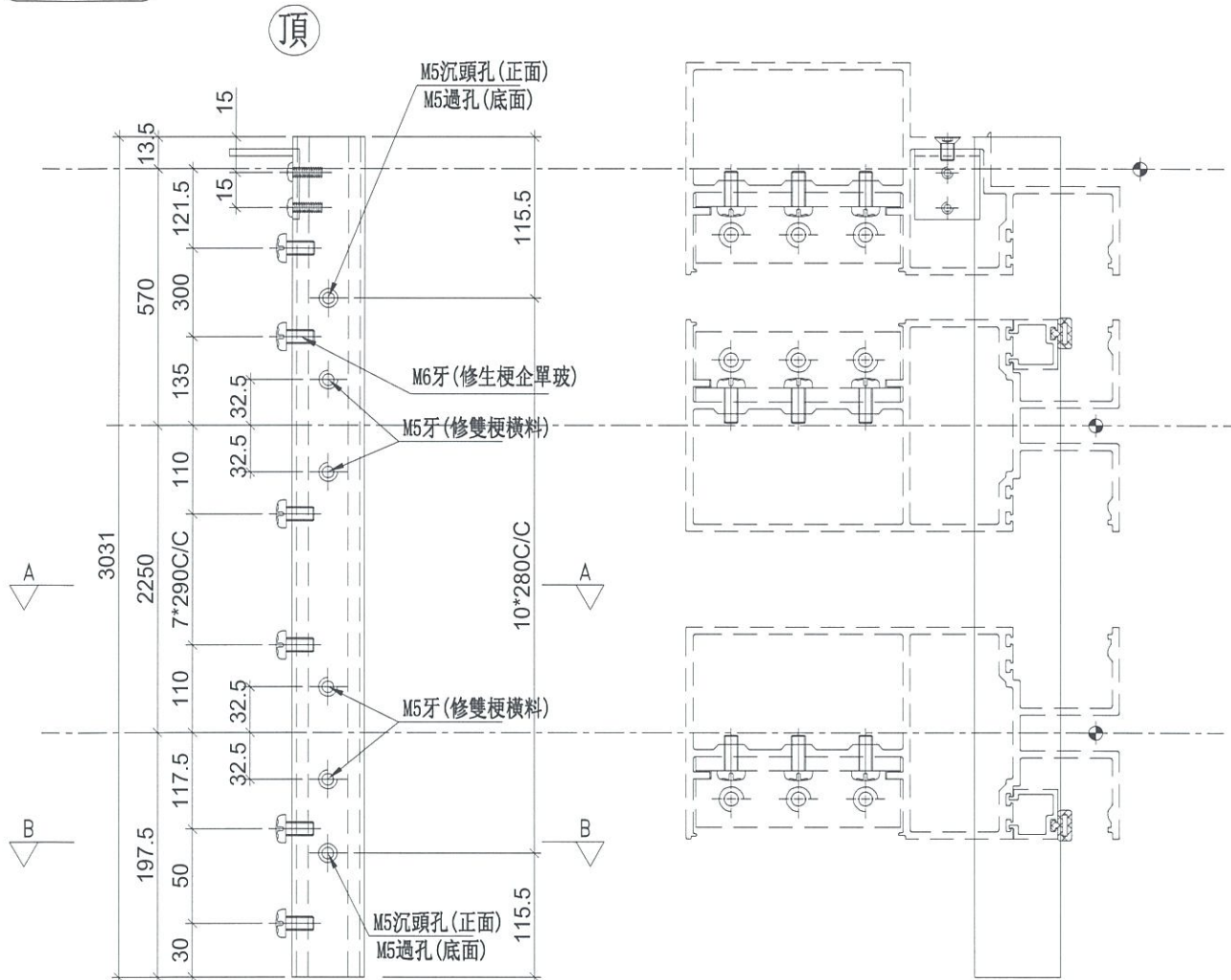
J-837

地盤

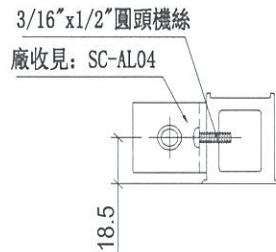
觀塘裕民坊

\*注意:  
螺絲鑽平頭孔事宜, 請留意M5及3/16"要  
沉頭 (90° X  $\phi$ 10), 供修螺絲后唧膠用

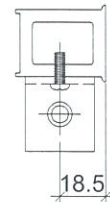
工廠用



SECTION: A-A



SECTION: B-B



名稱	雙生托	制圖	陳俊賢	2018. 12. 10	修改	新增	
材料	X85551	復核	謝永林	2019. 03. 23	日期	2019.03.29	
顏色	EC-DG-S332054 (3塗)	批準			圖號	UN-SE2R	



美特鋁質 有限公司  
MIDI Aluminium Fabricator Ltd.

新增

工程號

J-837

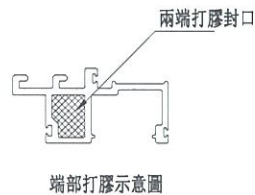
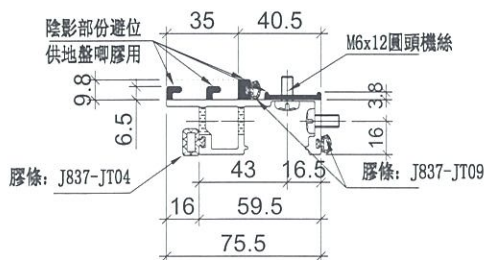
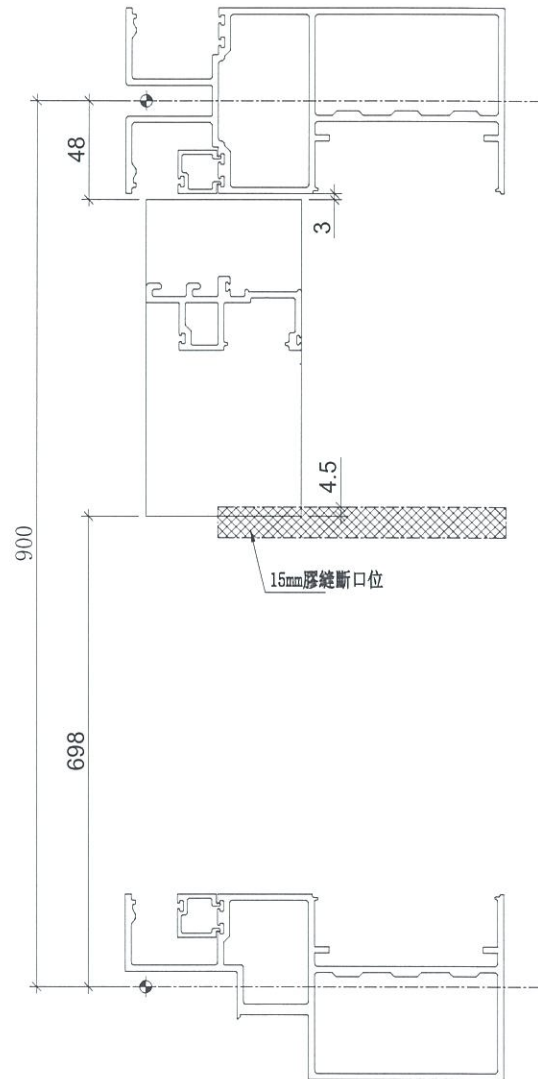
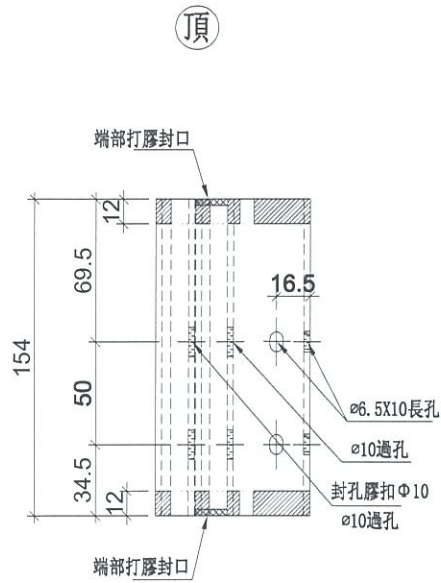
地盤

觀塘裕民坊

數量	位置	樓層
1	T3CW-E-1	36F
1	T3CW-M-1	30F

工廠用

變層死牆位斷口上用



名稱	生梗企單玻	制圖	陳俊賢	2018.12.21	修改	新增	
材料	X85561	復核	謝永林	2019.03.23	日期	2019.03.29	
顏色	EC-DG-S332054 (3塗)	批准			圖號	UN-DM1a	



美特鋁質 有限公司  
MIDI Aluminium Fabricator Ltd.

新增

工程號

J-837

地盤

觀塘裕民坊

數量

位置

樓層

1

T3CW-E-1

36F

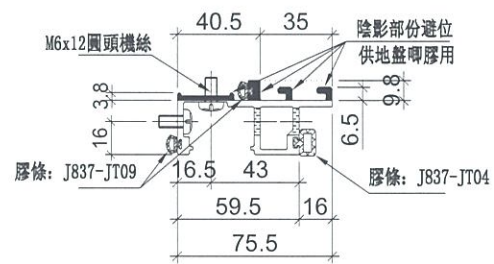
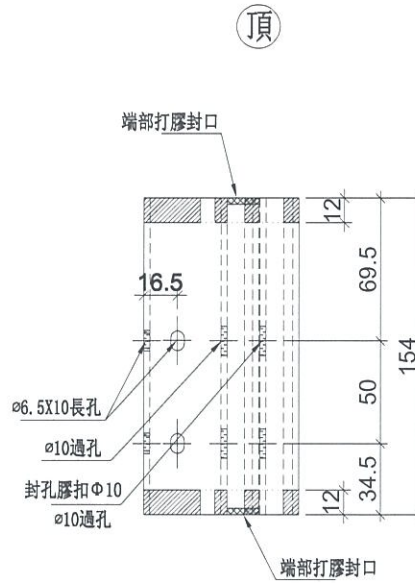
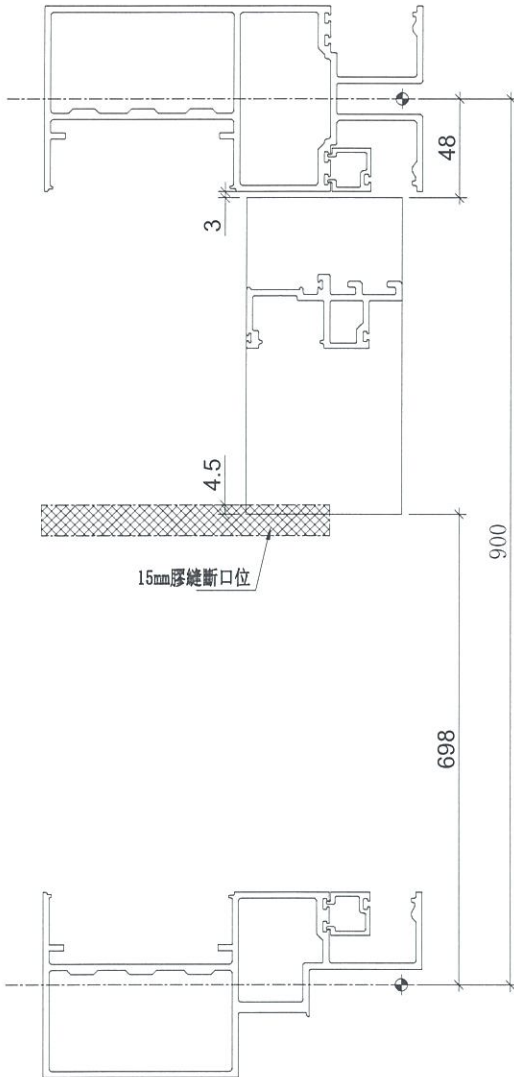
1

T3CW-M-1

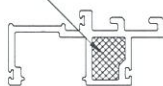
30F

工廠用

變層死牆位斷口上用



兩端打膠封口



端部打膠示意圖

名稱	生梗企單玻	制圖	陳俊賢	2018.12.21	修改	新增	
材料	X85561	復核	謝永林	2019.03.23	日期	2019.03.29	
顏色	EC-DG-S332054 (3塗)	批准			圖號	UN-DM1aR	



美特鋁質 有限公司  
MIDI Aluminium Fabricator Ltd.

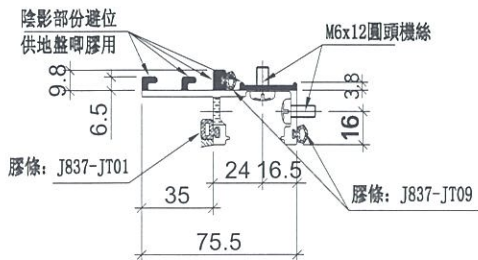
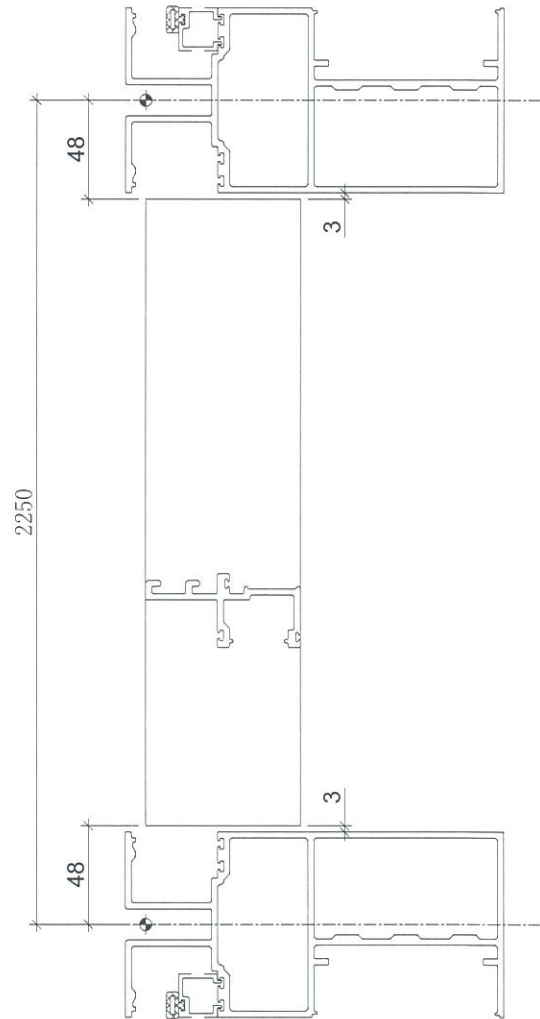
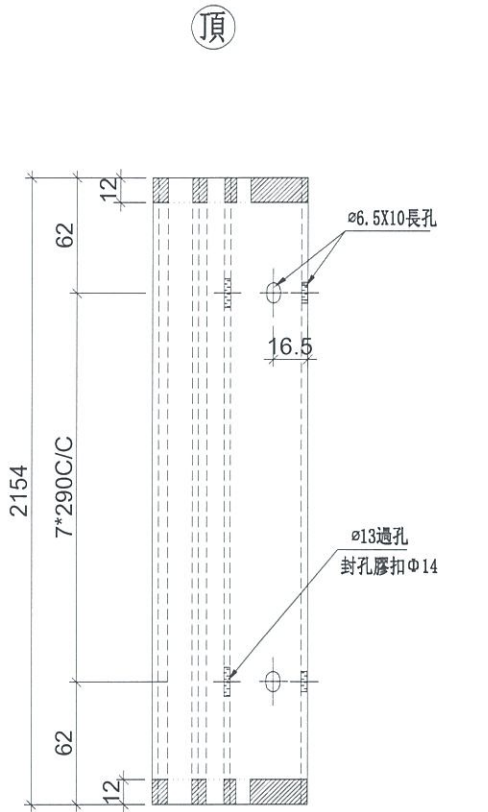
新增

工程號 J-837 地盤 觀塘裕民坊

數量	位置	樓層
1	T3CW-E-1	36F
1	T3CW-M-1	30F

工廠用

變層梗窗用



名稱	生梗企雙玻	制圖	陳俊賢	2018. 12. 21	修改	新增	
材料	X85562	復核	謝永林	2019. 03. 23	日期	2019.03.29	
顏色	EC-DG-S332054 (3塗)	批准			圖號	UN-SM2	



美特鋁質 有限公司  
MIDI Aluminium Fabricator Ltd.

新增

工程號

J-837

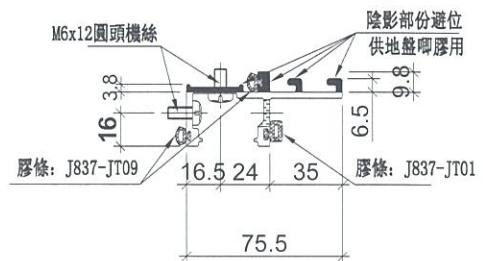
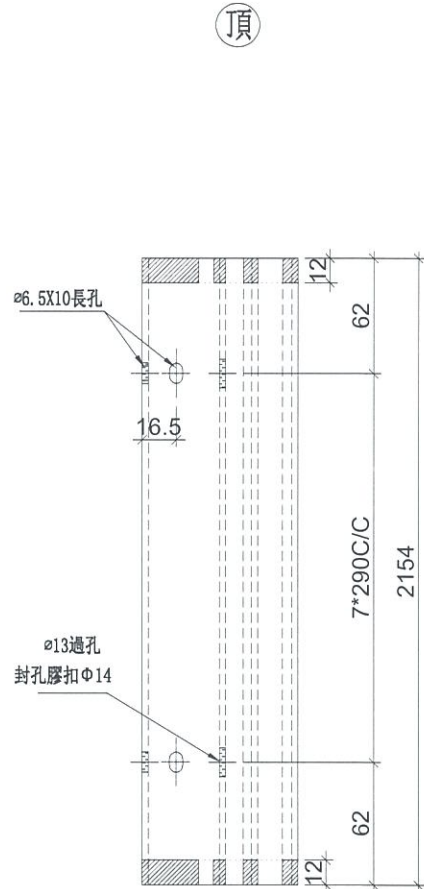
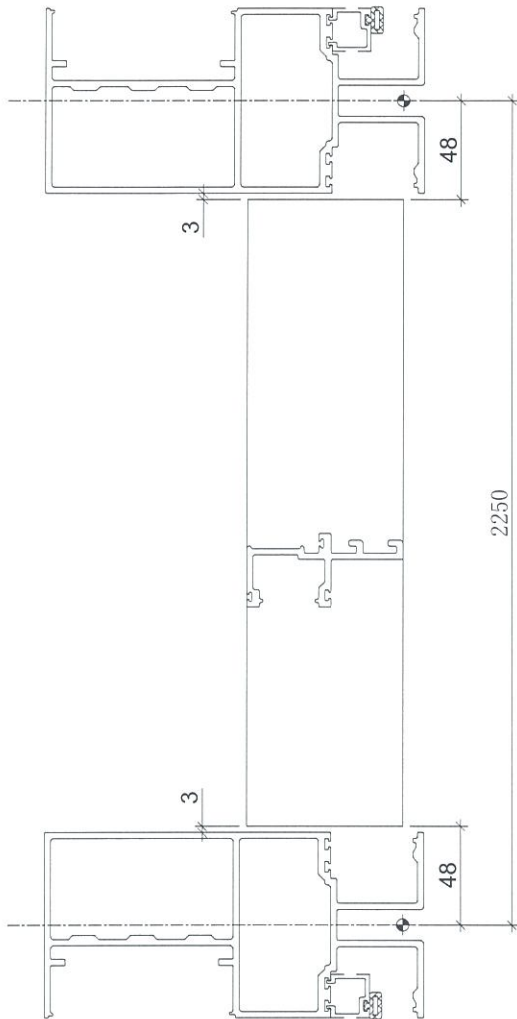
地盤

觀塘裕民坊

數量	位置	樓層
1	T3CW-M-1	30F
1	T3CW-M-1	30F

工廠用

變層梗窗用



名稱	生梗企雙玻	制圖	陳俊賢	2018. 12. 21	修改	新增	
材料	X85562	復核	謝永林	2019. 03. 23	日期	2019.03.29	
顏色	EC-DG-S332054 (3塗)	批准			圖號	UN-SM2R	



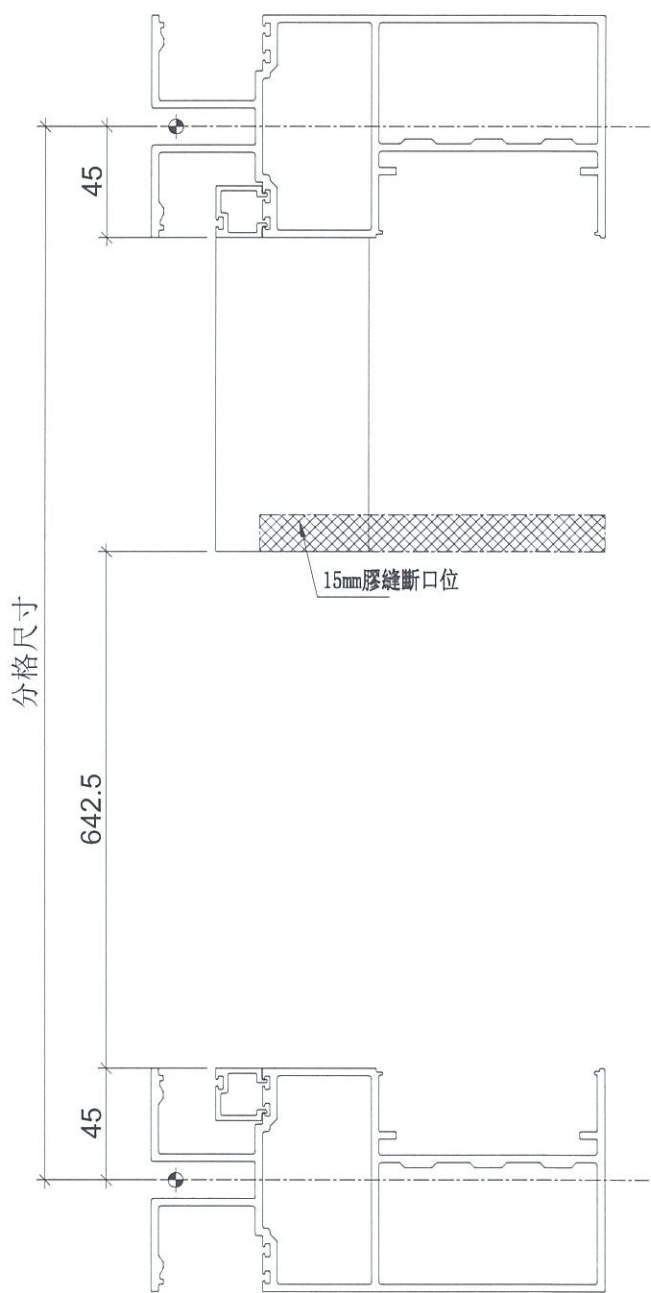
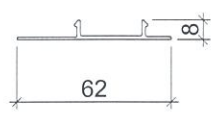
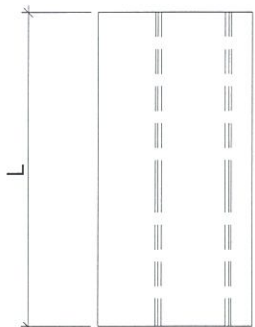
美特鋁質 有限公司  
MIDI Aluminium Fabricator Ltd.

新增

工程號 J-837 地盤 觀塘裕民坊

物料編號	L	層數	每層	數量	分格尺寸	使用位置	樓層
ZS-S10b	167.5	1	1	1	900	T3CW-E-1	36F
	167.5	1	1	1	900	T3CW-M-1	30F

地盤用



名稱	生梗企單玻扣蓋	制圖	陳俊賢	2019. 01. 18	修改	新增		
材料	X85563	復核	謝永林	2019. 01. 21	日期	2019.03.29		
顏色	EC-DG-S332054 (3塗)	批准			圖號	ZS-S10b		



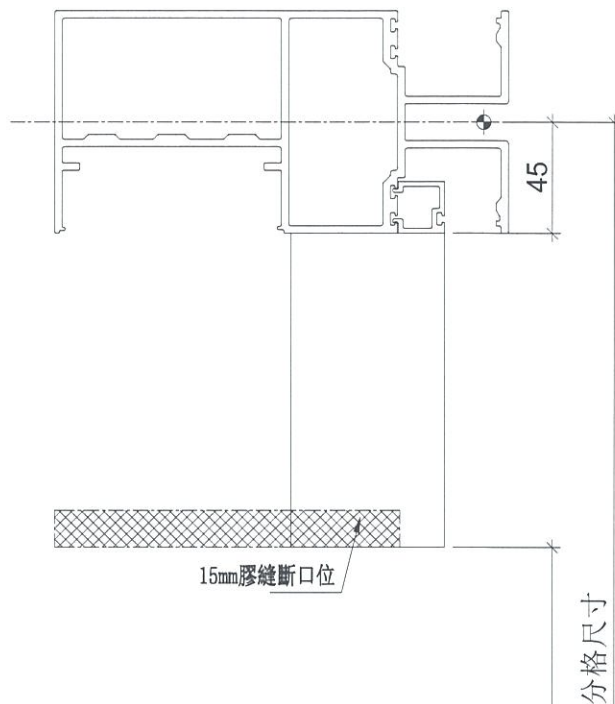
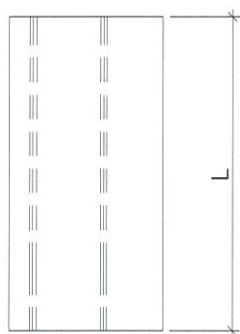
美特鋁質 有限公司  
MIDI Aluminium Fabricator Ltd.

新增

工程號 J-837 地盤 觀塘裕民坊

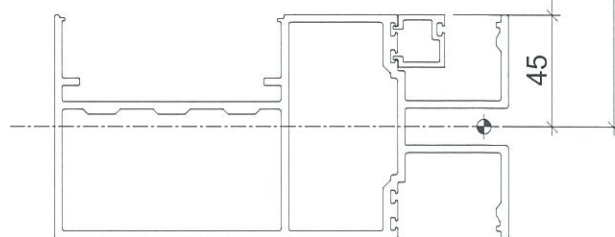
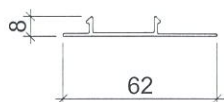
物料編號	L	層數	每層	數量	分格尺寸	使用位置	樓層
ZS-S10bR	167.5	1	1	1	900	T3CW-E-1	36F
	167.5	1	1	1	900	T3CW-M-1	30F

地盤用



分格尺寸

642.5



名稱	生梗企單玻扣蓋	制圖	陳俊賢	2019.01.18	修改	新增	
材料	X85563	復核	謝永林	2019.01.21	日期	2019.03.29	
顏色	EC-DG-S332054 (3塗)	批准			圖號	ZS-S10bR	



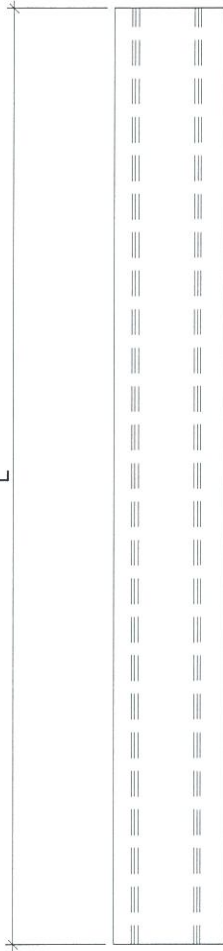
美特鋁質 有限公司  
MIDI Aluminium Fabricator Ltd.

工程號 J-837 地盤 觀塘裕民坊

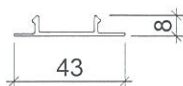
物料編號	L	層數	每層	數量	分格尺寸	使用位置	樓層
ZS-BG3	2160	1	1	1	2250	T3CW-E-1	36F
	2160	1	1	1	2250	T3CW-M-1	30F

地盤用

室外



分格尺寸



名稱	生梗企雙玻扣蓋	制圖	陳俊賢	2019.01.18	修改	新增		
材料	X85564	復核	謝永林	2019.01.21	日期	2019.03.29		
顏色	EC-DG-S332054 (3塗)	批准			圖號	ZS-BG3		



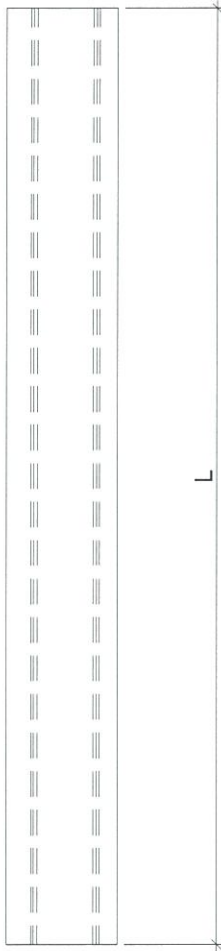
美特鋁質 有限公司  
MIDI Aluminium Fabricator Ltd.

新增

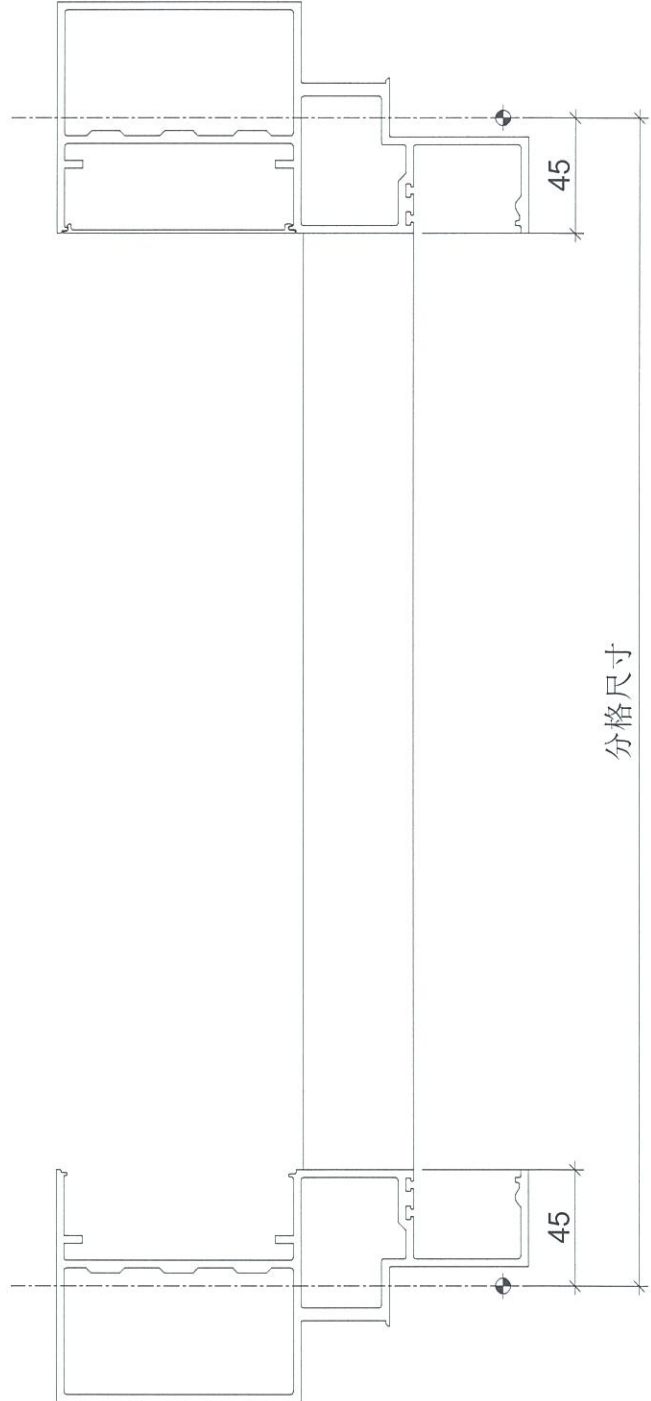
工程號 J-837 地盤 觀塘裕民坊

物料編號	L	層數	每層	數量	分格尺寸	使用位置	樓層
ZS-BG3R	2160	1	1	1	2250	T3CW-E-1	36F
	2160	1	1	1	2250	T3CW-M-1	30F

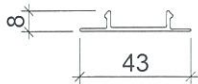
地盤用



室外



分格尺寸



名稱	生梗企雙玻扣蓋	制圖	陳俊賢	2019.01.18	修改	新增	
材料	X85564	復核	謝永林	2019.01.21	日期	2019.03.29	
顏色	EC-DG-S332054 (3塗)	批准			圖號	ZS-BG3R	



美特鋁質 有限公司  
MIDI Aluminium Fabricator Ltd.

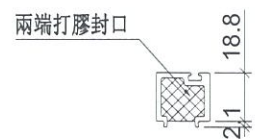
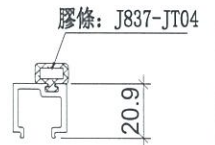
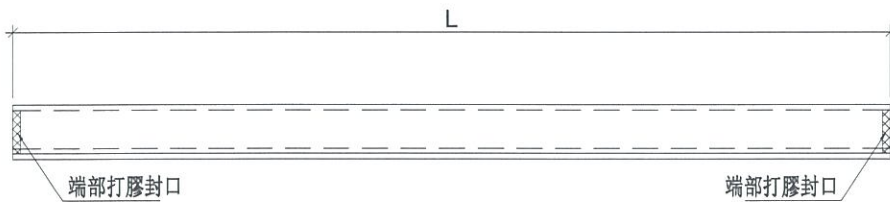


工程號 J-837 地盤 觀塘裕民坊

物料編號	L	層數	每層	總數量	分格尺寸	使用位置	樓層
UN-HM306G	936	1	1	1	985	T3CW-E-1	36F
UN-HM308G	718.5	1	1	1	767.5	T3CW-M-1	30F

新增

梗窗死牆位頂用變層



端部打膠示意圖

名稱	單玻插線	制圖	陳俊賢	2018.10.21	修改	新增	
材料	X85560	復核	謝永林	2019.01.31	日期	2019.03.29	
顏色	EC-DG-S332054 (3塗)	批准			圖號	UN-HM306G	



美特鋁質 有限公司  
MIDI Aluminium Fabricator Ltd.

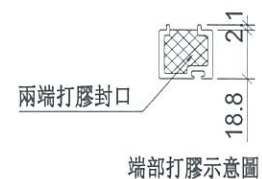
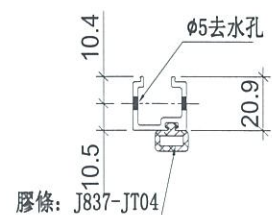
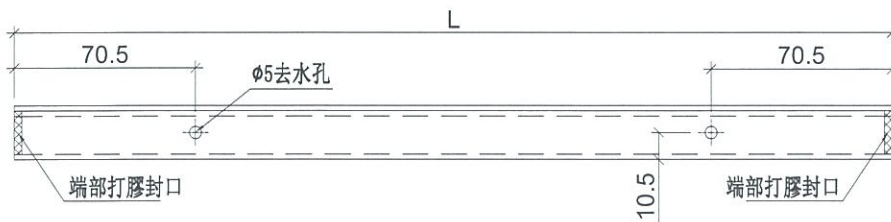
工程號 J-837 地盤 觀塘裕民坊

物料編號	L	層數	每層	總數量	分格尺寸	使用位置	樓層
UN-HM306aG	936	1	1	1	985	T3CW-E-1	36F
UN-HM308aG	718.5	1	1	1	767.5	T3CW-M-1	30F

新增

新增

梗窗死牆位底變層用



名稱	單玻插線	制圖	陳俊賢	2019.02.15	修改	新增	
材料	X85560	復核	謝永林	2019.02.16	日期	2019.03.29	
顏色	EC-DG-S332054 (3塗)	批准			圖號	UN-HM306aG	



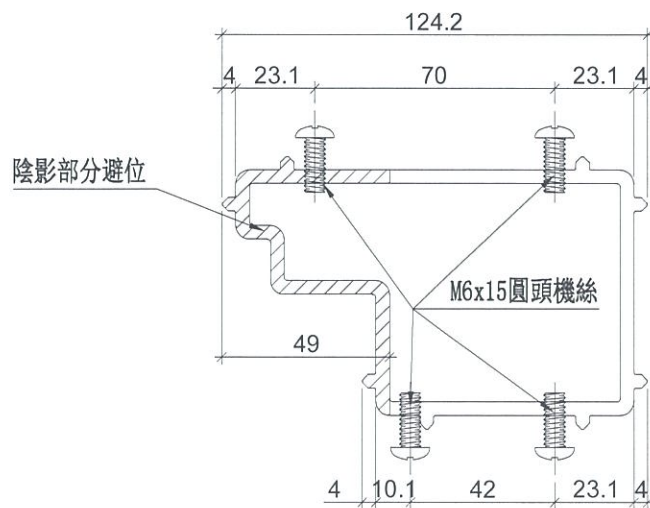
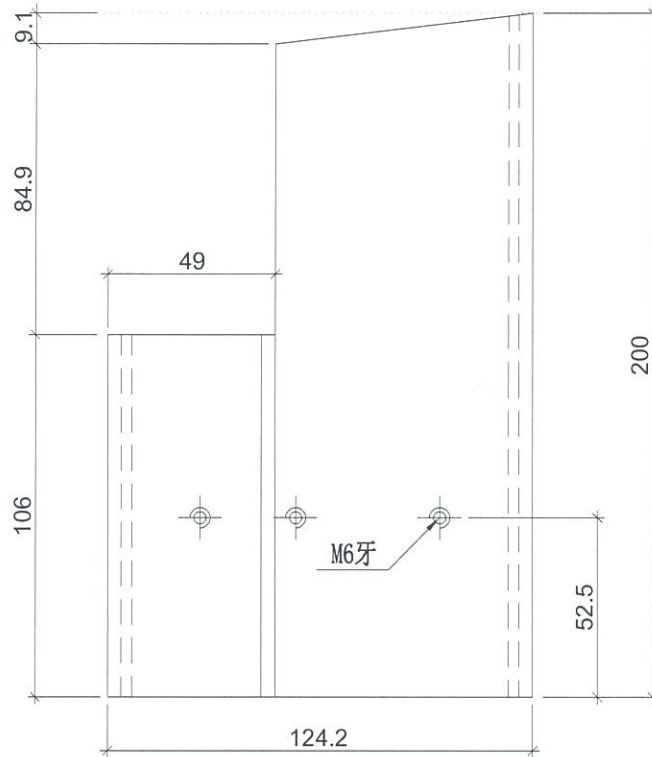
美特鋁質有限公司  
MIDI Aluminium Fabricator Ltd.

新增

數量	位置	樓層
1	T3CW-E-1	35F
1	T3CW-M-1	29F

工程號 J-837 地盤 觀塘裕民坊

工廠用



名稱	生梗企套心	制圖	陳俊賢	2019.03.05	修改	新增	
材料	X85566	復核	謝永林	2019.03.21	日期	2019.03.27	
顏色	MILL	批準			圖號	W-TX2(T)	



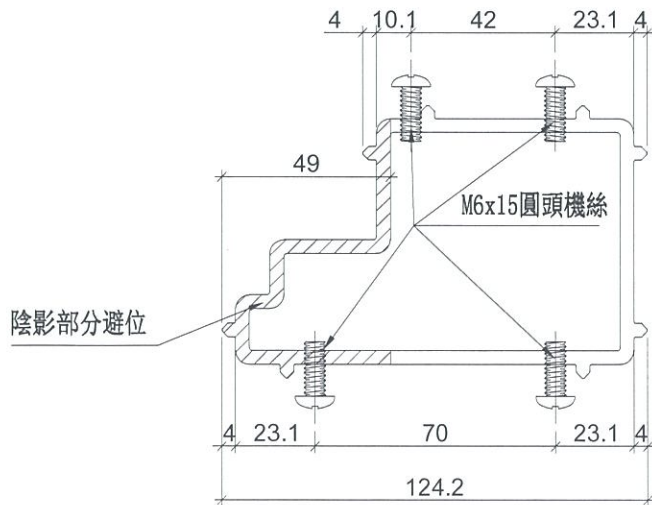
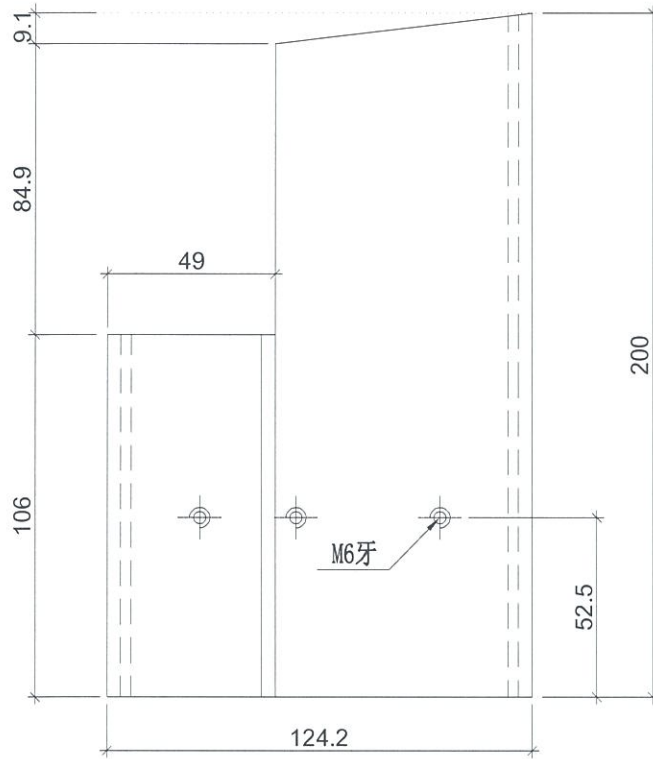
美特鋁質 有限公司  
MIDI Aluminium Fabricator Ltd.

新增

數量	位置	樓層
1	T3CW-E-1	35F
1	T3CW-M-1	29F

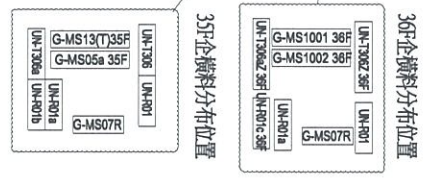
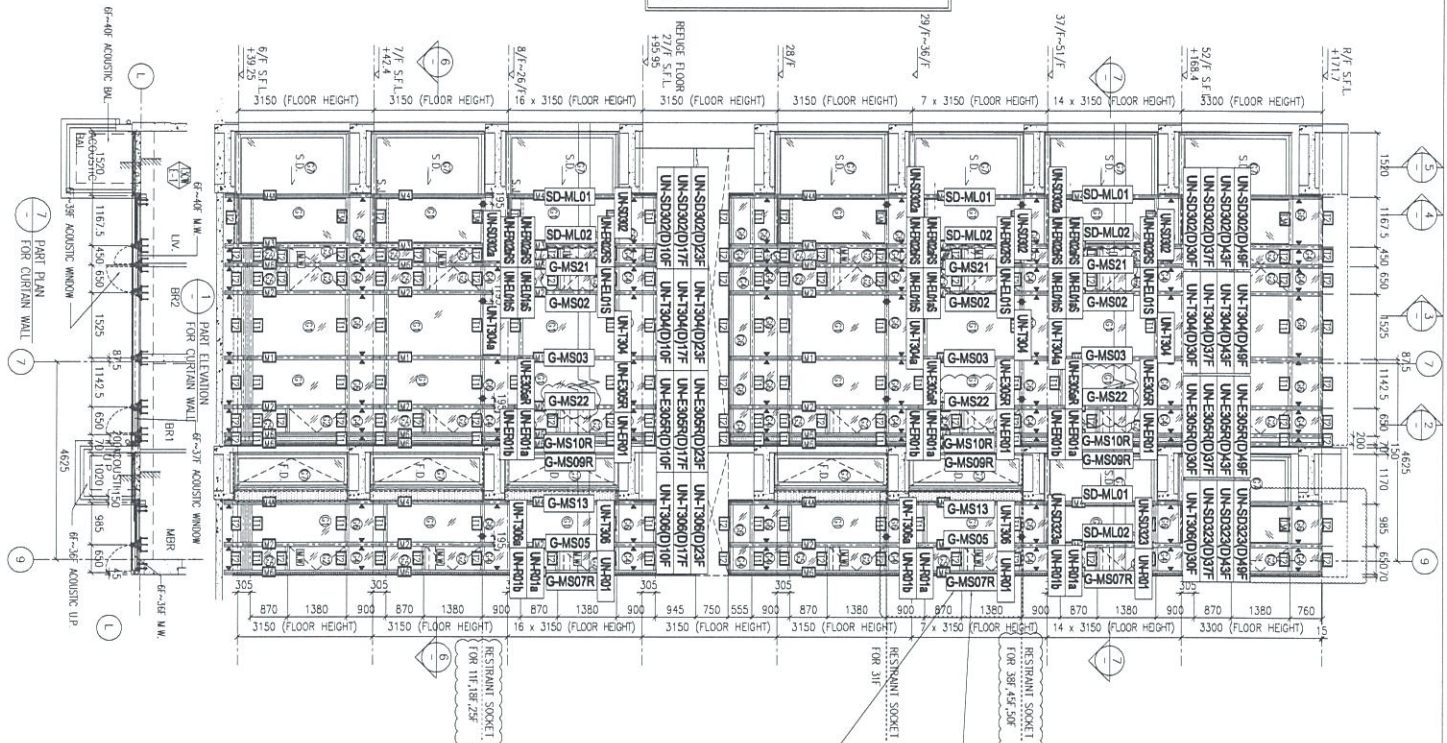
工程號 J-837 地盤 觀塘裕民坊

工廠用



名稱	生梗企套心	制圖	陳俊賢	2019.03.05	修改	新增	
材料	X85566	復核	謝永林	2019.03.21	日期	2019.03.27	
顏色	MILL	批准			圖號	W-TX2R(T)	

- \*注意:
- 1: "SD-ML" 開頭代表左SD門位主企料
  - 2: "SD-MR" 開頭代表右SD門位主企料
  - 3: "G-MS" 開頭代表幕牆位主企料
  - 4: "UN-SD" 開頭代表SD門位用主橫料
  - 5: "UN-T" 開頭代表樓位用主橫料
  - 6: "UN-L" 開頭代表SHL生位用主橫料
  - 7: "UN-R" 開頭代表SHR生位用主橫料
  - 8: "(D)" 樓層的後置代表橫料有吊鉤, 及需要安裝的樓層。
  - 9: "因37層變層, 要改料, 暫停36層變層位!"



B.D. REF.	
CLIENT:	信和置業有限公司 Sino Land Company Limited
ARCHITECT:	WONG TONG & PARTNERS LIMITED ARCHITECTS & PLANNERS
MAIN CONTRACTOR:	CR Construction Company Limited
STRUCTURAL ENGINEER:	AECOM
FAÇADE CONSULTANT:	AECOM

NOTE:

1. ALL DIMENSIONS ARE IN mm.
2. ALL DIMENSIONS ARE VIEWED FROM OUTSIDE.
3. ALL DIMENSIONS TO BE VERIFIED ON SITE BEFORE FABRICATION.

LEGEND:

- (A) GENERAL MARK NO.
- (S) FINISH SHEET NO.
- 1. F.F.L. -- FINISHED FLOOR LEVEL
- 2. S.F.L. -- STRUCTURAL FLOOR LEVEL
- 3. (R) -- REVERSED DETAIL

JOB NO.:	J-837	
PROJECT:	UQR KWUN TONG TOWN CENTRE REDEVELOPMENT (AREA 2 & 3) AT NNL 6514, KWUN TONG, HAWKCOON	
DATE	REVISED	BY
D	22/12/2018	GENERAL REVISED
C	04/12/2018	GENERAL REVISED
B	24/11/2018	GENERAL REVISED
A	10/9/2018	GENERAL REVISED

TITLE: PART ELEVATION OF TOWER 5

DATE: 04-JUL-18 SCALE: 1:60 (A1)

DRAWN BY: ASING CHECKED BY: --

Units 6-8, Sunny Industrial Centre, V/F  
610 Chee Koo Ling Road, Kwun Tong  
MIDI Architecture Association Ltd.  
Tel: (852) 24892111-4 Fax: (852) 27271666  
DWG NO.: 1837-CW-2302 REV.: 0

