



工程指示 / 要求簡箋(E.I.)

工程指示編號：EI / 0212 / 19

修改版次：B

工程編號：J - 837

工程名稱：觀塘裕民坊

工程項目：幕牆 大貨(T3)(標準層 10-25,29-50/F)(死牆二合一款)

收件人：生統/ 永林

發件人：Eric Liu

日期：05/03/2019

要求提供 / 確認 事項：

- 初步鋁料 B.M.
- 加工拆圖，然後生產
- 尺寸表
- 正式鋁料 B.M.
- 技術上資料 / 指示
- 報價
- 配件 B.M.
- 樣辦或貨品說明書
- 分判合約
- 其他：\_\_\_\_\_

內容：

請按加工圖生產幕牆鋁料送到地盤安裝(T3)(標準層)(10-25,29-50/F)

**B 版請留意：前版加工圖有誤現需修改**

**按 MO 生產(EI9959A)**

**10-12/F 企料(死牆二合一款)，已在 EI0155 生產，不需重複生產**

**背板批角、副框、玻璃線要連企橫出貨**

**謝謝！**

請在 2019/ 3 / 15 前完成上列要求。

附： 7 頁圖登，10 頁加工圖

以上項目為：

- 原合約工程包
- 原合約工程加 / 減賬
- 新工程報價

原因：-

分發東莞各部門：

- 生產技術總監  連附件
- 技術部  連附件 *永林*
- 生產部  連附件
- 機械設計部  連附件
- 採購部  連附件
- 生產統籌部  連附件 *永林*
- 質檢部  連附件
- 會計部  連附件
- 報關組  連附件
- 其他 楊榮輝  連附件

分發其他分判：

- 王禮秋  連附件

分發香港各部門：

- 行政部  連附件
- 會計部  連附件
- 統籌部  連附件
- 工程部地盤科文  連附件
- 採購部  連附件
- QS 部  連附件
- 維修部  連附件
- 其他 \_\_\_\_\_  連附件

傳遞編號：

HK 0537 /19

發件人簽署：

項目經理簽署：

*Eric Liu*  
*[Signature]*

圖則登記表 DRAWING REGISTER											
		接收日期 Receiving Date (適用於客戶圖則)									
工程名稱 Project Title: 觀塘裕民坊(T3座)10F~25F,29F~50F		年									
框架式幕牆 (主企+主橫拆圖)		月									
工程編號 Project No: J-837		日									
分發予 Distributed To		發出日期 Issued Date									
		年	19	19	19						
		月	1	02	02						
		日	31	18	28						
		修訂編號 Revision No.									
圖則編號 Drg. No.	圖則名稱 Drawing Title										
SD-ML01	SD中企(外凹)加工圖	1	-	-	-						
SD-ML02	雙生企加工圖	2	-	-	-						
SD-ML02A	雙生企加工圖	3	-	-	-						
SD-MR01	雙生企加工圖	4	-	-	-						
SD-MR02	SD中企(外凹)加工圖	5	-	-	-						
SD-MR03	雙生企加工圖	6	-	-	-						
SD-MR01Z	轉角企加工圖	7	-	-	-						
G-MS02	生梗企加工圖	8	-	-	-						
G-MS03	雙梗企加工圖	9	-	-	-						
G-MS04	雙生企1加工圖	10	-	-	-						
G-MS05	生梗企加工圖	11	-	-	-						
G-MS07	雙生企1加工圖	12	-	-	B						
G-MS07R	雙生企1加工圖	13	-	-	-						
G-MS08	雙生企1加工圖	14	-	-	-						
G-MS08R	雙生企1加工圖	15	-	-	-						
G-MS09	雙生企1加工圖	16	-	-	-						
G-MS10	雙生企1加工圖	17	-	-	-						
G-MS09R	雙生企1加工圖	18	-	-	-						
G-MS10R	雙生企1加工圖	19	-	-	-						
G-MS11	生梗企加工圖	20	-	-	-						
G-MS13	生梗企加工圖	21	-	-	-						
G-MS13R	生梗企加工圖	22	-	-	-						
G-MS20	生梗企加工圖	23	-	-	-						
G-MS21	雙生企1加工圖	24	-	-	-						
G-MS22	生梗企加工圖	25	-	-	-						
G-MS31	生梗企加工圖	26	-	-	B						
G-MS32	生梗企加工圖	27	-	-	B						
UN-SD301	SD門頂橫(SD門用)	28	-	-	-						
UN-SD301-1	SD門頂橫(SD門用)數據表	29	-	A	-						

圖則登記表  
DRAWING REGISTER

		接收日期 Receiving Date (適用於客戶圖則)									
工程名稱 Project Title:	觀塘裕民坊(T3座)10F~25F,29F~50F	年									
框架式幕牆 (主企+主橫拆圖)		月									
工程編號 Project No:	J-837	日									
分發予 Distributed To		發出日期 Issued Date									
		年	19	19	19						
		月	1	02	02						
		日	31	18	28						
圖則編號 Drg. No.	圖則名稱 Drawing Title	修訂編號 Revision No.									
UN-SD301(D)	SD門頂橫 (吊船碼用)	30	-	-	-						
UN-SD301(D)-1	SD門頂橫 (吊船碼用) 數據表	31	-	A	-						
UN-SD301a	生梗橫料 (SD門用)	32	-	-	-						
UN-SD301a-1	生梗橫料 (SD門用) 數據表	33	-	-	B						
UN-SD302R	SD門頂橫 (SD門用)	34	-	-	-						
UN-SD302R-1	SD門頂橫 (SD門用) 數據表	35	-	A	-						
UN-SD302R(D)	SD門頂橫 (吊船碼用)	36	-	-	-						
UN-SD302R(D)-1	SD門頂橫 (吊船碼用) 數據表	37	-	A	-						
UN-SD302aR	生梗橫料 (SD門用)	38	-	-	-						
UN-SD302aR-1	生梗橫料 (SD門用) 數據表	39	-	-	B						
UN-SD310R	SD門頂橫 (SD門用)	40	-	A	-						
UN-SD310R (D)	SD門頂橫 (吊船碼用)	41	-	A	-						
UN-SD310aR	生梗橫料 (SD門用)	42	-	-	-						
UN-L01	生梗橫料 (生窗用)	43	-	A	-						
UN-L01a	生梗橫料 (生窗用)	44	-	-	-						
UN-L02	生梗橫料 (生窗用)	45	-	A	-						
UN-L02a	生梗橫料 (生窗用)	46	-	-	-						
UN-L02S	生梗橫料 (生窗用)	47	-	A	-						
UN-L02aS	生梗橫料 (生窗用)	48	-	-	-						
UN-R01	生梗橫料 (生窗用)	49	-	A	-						
UN-R01a	生梗橫料 (生窗用)	50	-	-	-						
UN-R01S	生梗橫料 (生窗用)	51	-	A	-						
UN-R01aS	生梗橫料 (生窗用)	52	-	-	-						
UN-R02	生梗橫料 (生窗用)	53	-	A	-						
UN-R02a	生梗橫料 (生窗用)	54	-	-	-						
UN-EL01	生梗橫料 (生窗用)	55	-	-	-						
UN-EL01a	生梗橫料 (生窗用)	56	-	-	-						
UN-EL01R	生梗橫料 (生窗用)	57	-	-	-						
UN-EL01aR	生梗橫料 (生窗用)	58	-	-	-						

圖則登記表  
DRAWING REGISTER

		接收日期 Receiving Date (適用於客戶圖則)						
工程名稱 Project Title:	觀塘裕民坊(T3座)10F~25F,29F~50F	年						
框架式幕牆 (主企+主橫拆圖)		月						
工程編號 Project No:	J-837	日						
分發予 Distributed To		發出日期 Issued Date						
		年	19	19	19			
		月	1	02	02			
		日	31	18	28			
		修訂編號 Revision No.						
圖則編號 Drg. No.	圖則名稱 Drawing Title							
UN-EL01S	生梗橫料 (生窗用)	59	-	-	-			
UN-EL01aS	生梗橫料 (生窗用)	60	-	-	-			
UN-EL01RS	生梗橫料 (生窗用)	61	-	-	-			
UN-EL01aRS	生梗橫料 (生窗用)	62	-	-	-			
UN-EL02	生梗橫料 (生窗用)	63	-	-	-			
UN-EL02a	生梗橫料 (生窗用)	64	-	-	-			
UN-EL02R	生梗橫料 (生窗用)	65	-	-	-			
UN-EL02aR	生梗橫料 (生窗用)	66	-	-	-			
UN-EL02S	生梗橫料 (生窗用)	67	-	-	-			
UN-EL02aS	生梗橫料 (生窗用)	68	-	-	-			
UN-ER01	生梗橫料 (生窗用)	69	-	-	-			
UN-ER01a	生梗橫料 (生窗用)	70	-	-	-			
UN-ER01S	生梗橫料 (生窗用)	71	-	-	-			
UN-ER01aS	生梗橫料 (生窗用)	72	-	-	-			
UN-ER01RS	生梗橫料 (生窗用)	73	-	-	-			
UN-ER01aRS	生梗橫料 (生窗用)	74	-	-	-			
UN-ER02	生梗橫料 (生窗用)	75	-	-	-			
UN-ER02a	生梗橫料 (生窗用)	76	-	-	-			
UN-ER02R	生梗橫料 (生窗用)	77	-	-	-			
UN-ER02aR	生梗橫料 (生窗用)	78	-	-	-			
UN-ER02RS	生梗橫料 (生窗用)	79	-	-	-			
UN-ER02aRS	生梗橫料 (生窗用)	80	-	-	-			
UN-ER16	生梗橫料 (生窗用)	81	-	-	-			
UN-ER16a	生梗橫料 (生窗用)	82	-	-	-			
UN-T301	雙梗橫料 (外凸) (梗窗用)	83	-	-	-			
UN-T301-1	雙梗橫料 (外凸) (梗窗用) 數據表	84	-	A	-			
UN-T301(D)	雙梗橫料 (外凸) (吊船碼用)	85	-	-	B			
UN-T301(D)-1	雙梗橫料 (外凸) (吊船碼用)數據表	86	-	A	-			
UN-T301a	雙梗橫料 (外凸) (梗窗用)	87	-	-	-			

**圖則登記表**  
DRAWING REGISTER

		接收日期 Receiving Date (適用於客戶圖則)						
工程名稱 Project Title:	觀塘裕民坊(T3座)10F~25F,29F~50F	年						
框架式幕牆 (主企+主橫拆圖)		月						
工程編號 Project No:	J-837	日						
分發予 Distributed To		發出日期 Issued Date						
		年	19	19	19			
		月	1	02	02			
		日	31	18	28			
圖則編號 Drg. No.	圖則名稱 Drawing Title	修訂編號 Revision No.						
UN-T301a-1	雙梗橫料 (外凸) (梗窗用)數據表	88	-	-	-			
UN-E312	雙梗橫料 (外凸)	89	-	A	-			
UN-E312(D)	雙梗橫料 (外凸) (吊船碼用)	90	-	A	-			
UN-E312a	雙梗橫料 (外凸)	91	-	-	-			
UN-E301	雙梗橫料 (外凸)	92	-	-	-			
UN-E301-1	雙梗橫料 (外凸) 數據表	93	-	-	-			
UN-E301(D)	雙梗橫料 (外凸) (吊船碼用)	94	-	-	-			
UN-E301(D)-1	雙梗橫料 (外凸) (吊船碼用) 數據表	95	-	-	-			
UN-E301a	雙梗橫料 (外凸)	96	-	-	-			
UN-E301a-1	雙梗橫料 (外凸) 數據表	97	-	-	-			
UN-E302R	雙梗橫料 (外凸)	98	-	-	-			
UN-E302R-1	雙梗橫料 (外凸) 數據表	99	-	A	-			
UN-E302R(D)	雙梗橫料 (外凸) (吊船碼用)	100	-	-	-			
UN-E302R(D)-1	雙梗橫料 (外凸) (吊船碼用) 數據表	101	-	A	-			
UN-E302aR	雙梗橫料 (外凸)	102	-	-	B			
UN-E302aR-1	雙梗橫料 (外凸) 數據表	103	-	-	B			
UN-E310W	雙梗橫料 (外凸)	104	-	-	-			
UN-E310W-1	雙梗橫料 (外凸) 數據表	105	-	-	-			
UN-E310W(D)	雙梗橫料 (外凸) (吊船碼用)	106	-	-	-			
UN-E310W(D)-1	雙梗橫料 (外凸) (吊船碼用) 數據表	107	-	-	-			
UN-E310aW	雙梗橫料 (外凸)	108	-	-	-			
UN-E310aW-1	雙梗橫料 (外凸) 數據表	109	-	-	-			
UN-L01b	雙梗橫料 (外凸)	110	-	-	-			
UN-L01b-1	雙梗橫料 (外凸) 數據表	111	-	-	-			
UN-L02b	雙梗橫料 (外凸)	112	-	-	-			
UN-L02bS	雙梗橫料 (外凸)	113	-	-	-			
UN-R01b	雙梗橫料 (外凸)	114	-	-	-			
UN-R01b-1	雙梗橫料 (外凸) 數據表	115	-	-	B			
UN-R01bS	雙梗橫料 (外凸)	116	-	-	-			

圖則登記表  
DRAWING REGISTER

		接收日期 Receiving Date (適用於客戶圖則)									
工程名稱 Project Title:	觀塘裕民坊(T3座)10F~25F,29F~50F	年									
框架式幕牆 (主企+主橫拆圖)		月									
工程編號 Project No:	J-837	日									
分發予 Distributed To		發出日期 Issued Date									
		年	19	19	19						
		月	1	02	02						
		日	31	18	28						
		修訂編號 Revision No.									
圖則編號 Drg. No.	圖則名稱 Drawing Title	117	-	-	-						
UN-R02b	雙梗橫料 (外凸)	118	-	-	-						
UN-EL01b	雙梗橫料 (外凸)	119	-	-	-						
UN-EL01b-1	雙梗橫料 (外凸) 數據表	120	-	-	-						
UN-EL01bR	雙梗橫料 (外凸)	121	-	-	-						
UN-EL01bR-1	雙梗橫料 (外凸) 數據表	122	-	-	-						
UN-EL01bS	雙梗橫料 (外凸)	123	-	-	-						
UN-EL01bS-1	雙梗橫料 (外凸) 數據表	124	-	-	-						
UN-EL01bRS	雙梗橫料 (外凸)	125	-	-	-						
UN-EL01bRS-1	雙梗橫料 (外凸) 數據表	126	-	-	-						
UN-EL02b	雙梗橫料 (外凸)	127	-	-	-						
UN-EL02b-1	雙梗橫料 (外凸) 數據表	128	-	-	-						
UN-EL02bR	雙梗橫料 (外凸)	129	-	-	-						
UN-EL02bR-1	雙梗橫料 (外凸) 數據表	130	-	-	-						
UN-EL02bS	雙梗橫料 (外凸)	131	-	-	-						
UN-EL02bS-1	雙梗橫料 (外凸) 數據表	132	-	-	-						
UN-ER01b	雙梗橫料 (外凸)	133	-	-	-						
UN-ER01b-1	雙梗橫料 (外凸) 數據表	134	-	-	-						
UN-ER01bS	雙梗橫料 (外凸)	135	-	-	-						
UN-ER01bS-1	雙梗橫料 (外凸) 數據表	136	-	-	-						
UN-ER01bRS	雙梗橫料 (外凸)	137	-	-	-						
UN-ER01bRS-1	雙梗橫料 (外凸) 數據表	138	-	-	B						
UN-ER02b	雙梗橫料 (外凸)	139	-	-	-						
UN-ER02b-1	雙梗橫料 (外凸) 數據表	140	-	-	-						
UN-ER02bR	雙梗橫料 (外凸)	141	-	-	-						
UN-ER02bR-1	雙梗橫料 (外凸) 數據表	142	-	-	B						
UN-ER02bRS	雙梗橫料 (外凸)	143	-	-	-						
UN-ER02bRS-1	雙梗橫料 (外凸) 數據表	144	-	-	-						
UN-ER16b	雙梗橫料 (外凸)	145	-	-	-						
ZS-U01	SD中柱底座										

圖則登記表  
DRAWING REGISTER

				接收日期 Receiving Date (適用於客戶圖則)			
工程名稱 Project Title:	觀塘裕民坊(T3座)10F~25F,29F~50F	年					
框架式幕牆 (主企+主橫拆圖)		月					
工程編號 Project No:	J-837	日					
分發予 Distributed To		發出日期 Issued Date					
		19	19	19			
		1	02	02			
		31	18	28			
圖則編號 Drg. No.	圖則名稱 Drawing Title	修訂編號 Revision No.					
ZS-U01R	SD中柱底座	146	-	-	-		
TD-M05	SD中柱底座	147	-	-	-		
TD-M05R	SD中柱底座	148	-	-	-		
UN-SE1	雙生托	149	-	-	-		
UN-SE1R	雙生托	150	-	-	-		
LJ-C01	鋁角加工圖	151	-	-	-		
LJ-C01R	鋁角加工圖	152	-	-	-		
LJ-C02	鋁角加工圖	153	-	-	-		
LJ-C02R	鋁角加工圖	154	-	-	-		
LJ-C03	鋁角加工圖	155	-	-	-		
LJ-C03R	鋁角加工圖	156	-	-	-		
FD-L01	鋁角加工圖	157	-	-	-		
FD-L01R	鋁角加工圖	158	-	-	-		
SZ-Y01	鋁角加工圖	159	-	A	-		
SZ-Y01R	鋁角加工圖	160	-	A	-		
SZ-Y02	鋁角加工圖	161	-	-	-		
ZS-X01	轉角企外蓋	162	-	-	-		
ZS-Y01	轉角室內蓋托角	163	-	-	-		
ZS-Y01a	轉角室內蓋	164	-	-	-		
SC-BL01	30*30*6鋁角	165	-	-	-		
SC-BL02	30*30*6鋁角	166	-	-	-		
SC-BL03	30*30*6鋁角	167	-	-	-		
SC-BL04	30*30*6鋁角	168	-	-	-		
SC-AL03	30*30*6鋁角	169	-	-	-		
SC-AL04	30*30*3鋁角	170	-	-	-		
SC-AL05	鋁巴加工圖	171	-	-	-		
Z-A01	Z字碼	172	-	-	-		
UN-LC1	欄河槽加工圖	173	-	-	-		
UN-LC2	欄河槽加工圖	174	-	-	-		

**圖則登記表**  
DRAWING REGISTER

		接收日期 Receiving Date (適用於客戶圖則)									
工程名稱 Project Title:	觀塘裕民坊(T3座)10F~25F,29F~50F	年									
框架式幕牆 (主企+主橫拆圖)		月									
工程編號 Project No:	J-837	日									
分發予 Distributed To		發出日期 Issued Date									
		年	19	19	19						
		月	1	02	02						
		日	31	18	28						
		修訂編號 Revision No.									
圖則編號 Drg. No.	圖則名稱 Drawing Title										
SC-AL02	鋁角加工圖	175	-	-	-						
W-TX1	雙梗企套心	176	-	-	-						
W-TX2	生梗企套心	177	-	-	-						
W-TX2R	生梗企套心	178	-	-	-						
W-TX3	雙生企套心	179	-	-	-						
W-TX4	轉角企套心	180	-	-	-						
CW-JT01	膠條安裝位置圖	181	-	-	-						
CW-JT02	膠條安裝位置圖	182	-	-	-						
J837-CW-2301	安裝位置圖	183	-	-	-						
J837-CW-2302	安裝位置圖	184	-	-	-						
J837-CW-2303	安裝位置圖	185	-	-	-						
J837-CW-2304	安裝位置圖	186	-	-	-						
J837-CW-2305	安裝位置圖	187	-	-	-						
J837-CW-2306	安裝位置圖	188	-	-	-						
J837-CW-2307	安裝位置圖	189	-	-	-						
J837-CW-2308	安裝位置圖	190	-	-	-						
J837-CW-2309	安裝位置圖	191	-	-	-						
J837-CW-2310	安裝位置圖	192	-	-	-						
J837-CW-2311	安裝位置圖	193	-	-	-						
J837-CW-2312	安裝位置圖	194	-	-	-						





美特鋁質有限公司  
MIDI Aluminium Fabricator Ltd.

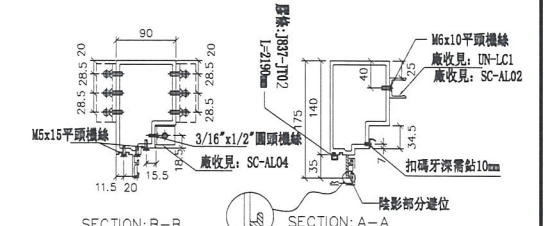
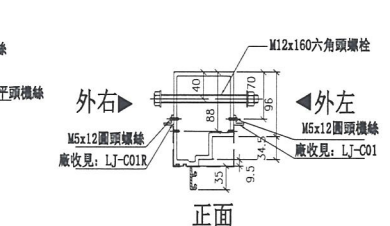
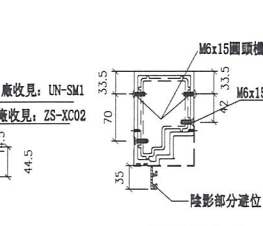
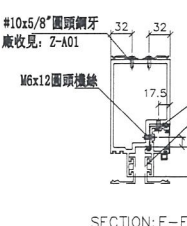
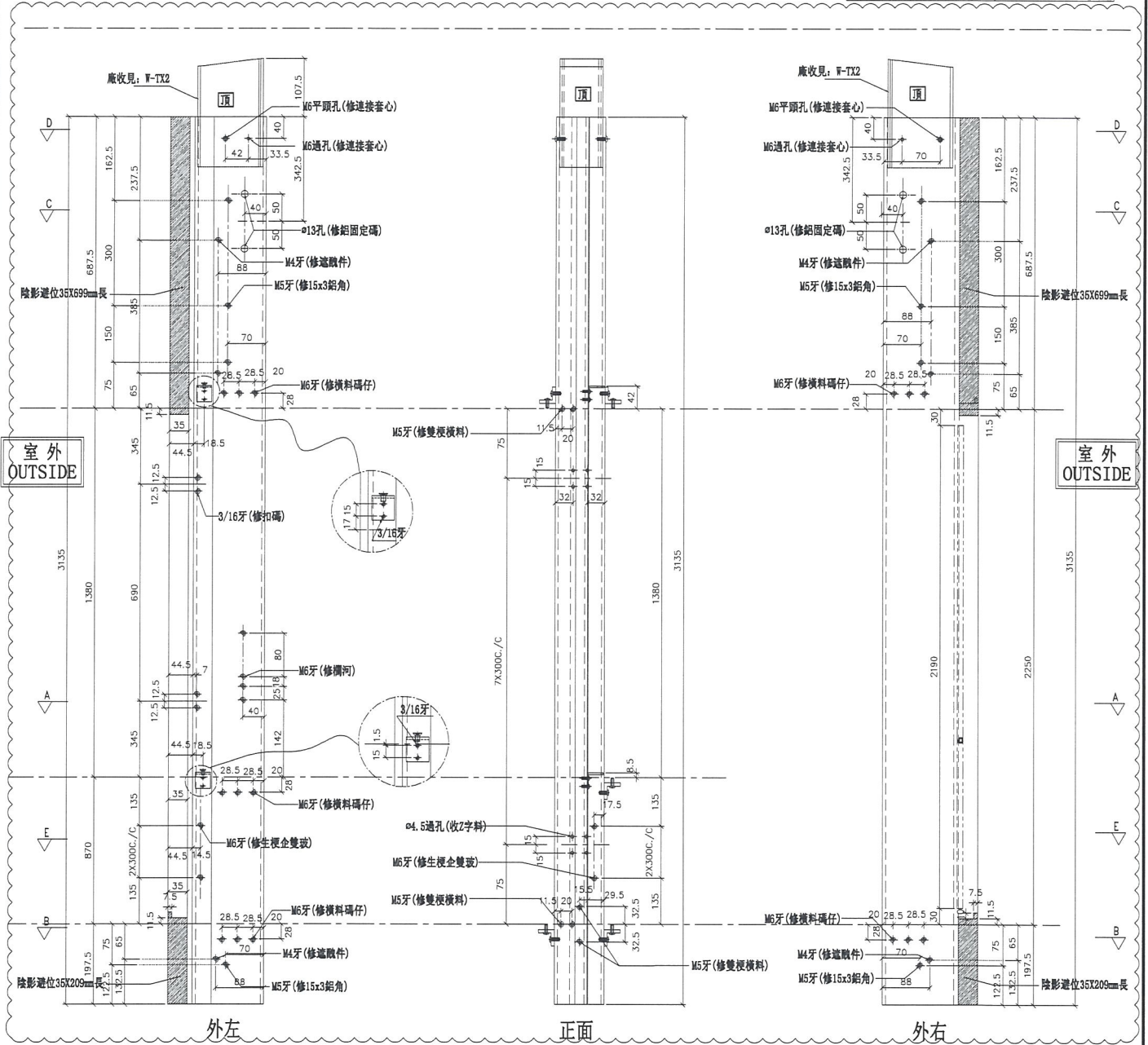
數量	位置	樓層
33	T3CW-K-1	10F~25F, 29F~50F
33	T3CW-J-1	10F~25F, 29F~50F
33	T3CW-H-1	10F~25F, 29F~50F

工程號 J-837 地盤 觀塘裕民坊

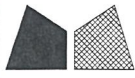
左梗窗右SHL  
死牆二合一用

\*請用A3紙打印

註明：此拆圖數量是從G-MS01挑出



名稱	生梗企	制圖	陳俊賢	2018.12.24	修改	B
材料	X85546	復核	謝永林	2019.01.10	日期	2019.03.02
顏色	EC-DG-S332054 (3塗)	批準			圖號	G-MS31



美特鋁質有限公司  
MIDI Aluminium Fabricator Ltd.

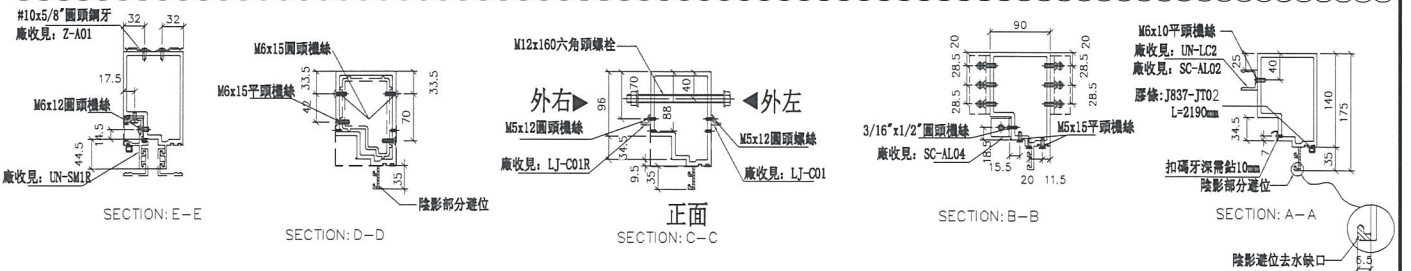
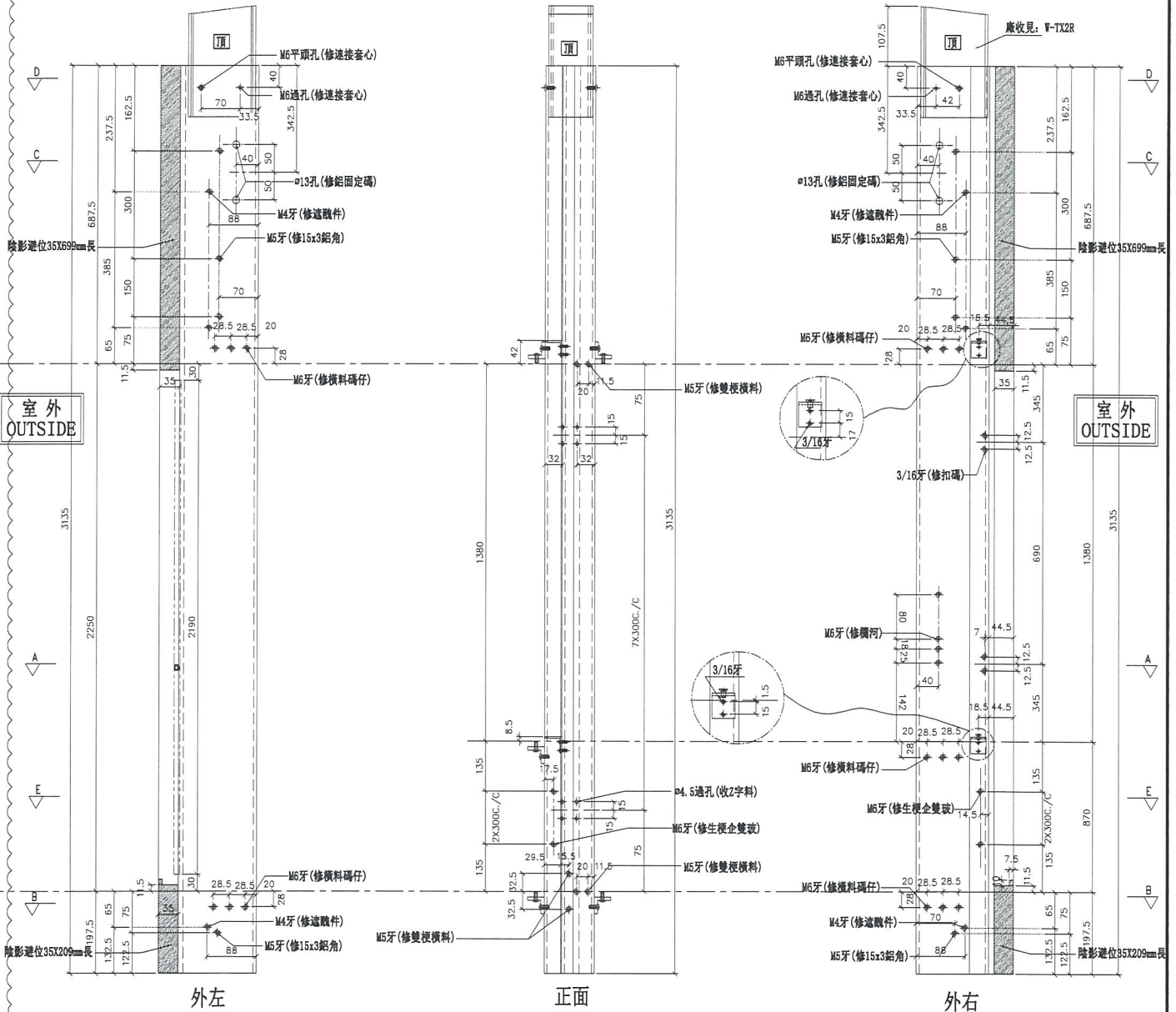
數量	位置	樓層
33	T3CW-L-2	10F~25F, 29F~50F
33	T3CW-C-2	10F~25F, 29F~50F

工程號 J-837 地盤 觀塘裕民坊

左SHR右梗窗  
死牆二合一用

\*請用A3紙打印

註明：此拆圖數量是從G-MS06挑出



名稱	生梗企	制圖	陳俊賢	2018.12.24	修改	B
材料	X85546	復核	謝永林	2019.01.10	日期	2019.03.02
顏色	EC-DG-S332054 (3塗)	批準			圖號	G-MS32

拆圖參見： UN-SD301a

工程號 J-837 地盤 觀塘裕民坊

物料編號	L	數量	M	X	N	A	分格尺寸	使用位置	廠收荷板托角編號	廠收單玻插線編號	樓層
UN-SD302a	1152.5	33	300	X	3	126.25	1167.5	T3CW-E-1	UN-HT302aS	UN-HM302S	10F~25F,29F~50F
UN-SD304a	752.5	33	250	X	2	126.25	767.5	T3CW-L-2	UN-HT304aS	UN-HM304S	10F~25F,29F~50F
UN-SD305a	970	33	250	X	3	110	985	T3CW-L-1	UN-HT305aS	UN-HM305S	10F~25F,29F~50F
UN-SD312a	752.5	33	250	X	2	126.25	767.5	T3CW-C-2	UN-HT312aS	UN-HM312S	10F~25F,29F~50F
UN-SD313a	920	33	300	X	2	160	935	T3CW-C-1	UN-HT313aS	UN-HM313S	10F~25F,29F~50F
UN-SD316a	892.5	33	300	X	2	146.25	907.5	T3CW-A-1	UN-HT316aS	UN-HM316S	10F~25F,29F~50F
UN-SD317a	1270	33	250	X	4	135	1285	T3CW-A-1	UN-HT317aS	UN-HM317S	10F~25F,29F~50F
UN-SD318a	801	33	300	X	2	100.5	816	T3CW-D-1	UN-HT318aS	UN-HM318S	10F~25F,29F~50F
UN-SD320a	752.5	33	250	X	2	126.25	767.5	T3CW-G-1	UN-HT320aS	UN-HM320S	10F~25F,29F~50F
UN-SD322a	1092.5	20	300	X	3	96.25	1107.5	T3CW-F-1	UN-HT322aS	UN-HM322S	29F~50F
UN-SD323a	970	13	250	X	3	110	985	T3CW-E-1	UN-HT323aS	UN-HM323S	37F~50F

名稱	生梗橫料	制圖	陳俊賢	2018.12.10	修改	B
材料	X85553	復核	謝永林	2019.01.10	日期	2019.02.28
顏色	EC-DG-S332054 (3塗)	批准			圖號	UN-SD301a-1

拆圖參見： UN-SD302aR

工程號 J-837 地盤 觀塘裕民坊

物料編號	L	數量	M	X	N	A	分格尺寸	使用位置	廠收背板托角編號	廠收單玻插線編號	樓層
UN-SD301aR	1352.5	33	290	X	4	96.25	1367.5	T3CW-F-1	UN-HT301aS	UN-HM301S	10F~25F,29F~50F
UN-SD303aR	820	33	300	X	2	110	835	T3CW-M-2	UN-HT303aS	UN-HM303S	10F~25F,29F~50F
UN-SD306aR	920	33	300	X	2	160	935	T3CW-K-2	UN-HT306aS	UN-HM306S	10F~25F,29F~50F
UN-SD307aR	752.5	33	250	X	2	126.25	767.5	T3CW-K-1	UN-HT307aS	UN-HM307S	10F~25F,29F~50F
UN-SD308aR	845	33	300	X	2	122.5	860	T3CW-I-2	UN-HT308aS	UN-HM308S	10F~25F,29F~50F
UN-SD309aR	752.5	33	250	X	2	126.25	767.5	T3CW-I-1	UN-HT309aS	UN-HM309S	10F~25F,29F~50F
UN-SD311aR	802.5	33	250	X	2	151.25	817.5	T3CW-H-1	UN-HT311aS	UN-HM311S	10F~25F,29F~50F
UN-SD314aR	1370	33	290	X	4	105	1385	T3CW-B-2	UN-HT314aS	UN-HM314S	10F~25F,29F~50F
UN-SD315aR	892.5	33	300	X	2	146.25	907.5	T3CW-B-2	UN-HT315aS	UN-HM315S	10F~25F,29F~50F
UN-SD319aR	752.5	33	250	X	2	126.25	767.5	T3CW-D-1	UN-HT319aS	UN-HM319S	10F~25F,29F~50F
UN-SD321aR	802.5	33	250	X	2	151.25	817.5	T3CW-G-1	UN-HT321aS	UN-HM321S	10F~25F,29F~50F
UN-SD324aR	752.5	18	250	X	2	126.25	767.5	T3CW-M-1	UN-HT324aS	UN-HM324S	31F~50F

名稱	生梗橫料	制圖	陳俊賢	2018.12.10	修改	B
材料	X85553	復核	謝永林	2019.01.10	日期	2019.02.28
顏色	EC-DG-S332054 (3塗)	批準			圖號	UN-SD302aR-1







美特鋁質 有限公司  
MIDI Aluminium Fabricator Ltd.

工程號 J-837 地盤 觀塘裕民坊

物料編號	L	數量	M	X	N	HQ	分格尺寸	使用位置	廠收背板托角編號	廠收單面掛線編號	樓層
UN-E305aR	1134.5	33	300	X	3	113.75	1142.5	T3CW-E-1	UN-HT305a	UN-EH305R	10F~25F,29F~50F
UN-E307aR	1109.5	33	300	X	3	101.25	1117.5	T3CW-M-1	UN-HT307a	UN-EH307R	10F~25F,29F~50F
UN-E317aR	1552	33	260	X	5	122.5	1560	T3CW-B-1	UN-HT317a	UN-EH317R	10F~25F,29F~50F
UN-E320aR	1134.5	33	300	X	3	113.75	1142.5	T3CW-A-1	UN-HT320a	UN-EH320R	10F~25F,29F~50F
UN-E321aR	1227	33	250	X	4	110	1235	T3CW-F-2	UN-HT321a	UN-EH321R	10F~25F,29F~50F

拆圖參見: UN-E302aR

名稱	雙梗橫料 (外凸)	制圖	陳俊賢	2019.01.22	修改	B	
材料	X85552	復核	謝永林	2019.01.31	日期	2019.02.28	
顏色	EC-DG-S332054 (3塗)	批准			圖號	UN-E302aR-1	



美特鋁質 有限公司

MIDI Aluminium Fabricator Ltd.

工程號

J-837

地盤

觀塘裕民坊

拆圖參見： UN-R01b

物料編號	L	數量	M	X	N	EQ	分格尺寸	使用位置	廠收背板托角編號	廠收單玻插線編號	樓層
UN-R01b	663	33	300	X	1	181.5	650	T3CW-E-1	UN-HT1a	UN-HM1	10F~25F,29F~50F
	663	33	300	X	1	181.5	650	T3CW-L-2	UN-HT1a	UN-HM1	10F~25F,29F~50F
	663	33	300	X	1	181.5	650	T3CW-L-1	UN-HT1a	UN-HM1	10F~25F,29F~50F
	663	33	300	X	1	181.5	650	T3CW-C-1	UN-HT1a	UN-HM1	10F~25F,29F~50F
合計：	165							T3CW-A-1	UN-HT1a	UN-HM1	10F~25F,29F~50F

名稱	雙梗橫料 (外凸)	制圖	陳俊賢	2018.12.10	修改	B		
材料	X85552	復核	謝永林	2019.01.10	日期	2019.02.28		
顏色	EC-DG-S332054 (3塗)	批準			圖號	UN-R01b-1		



美特鋁質 有限公司  
MIDI Aluminium Fabricator Ltd.

工程號

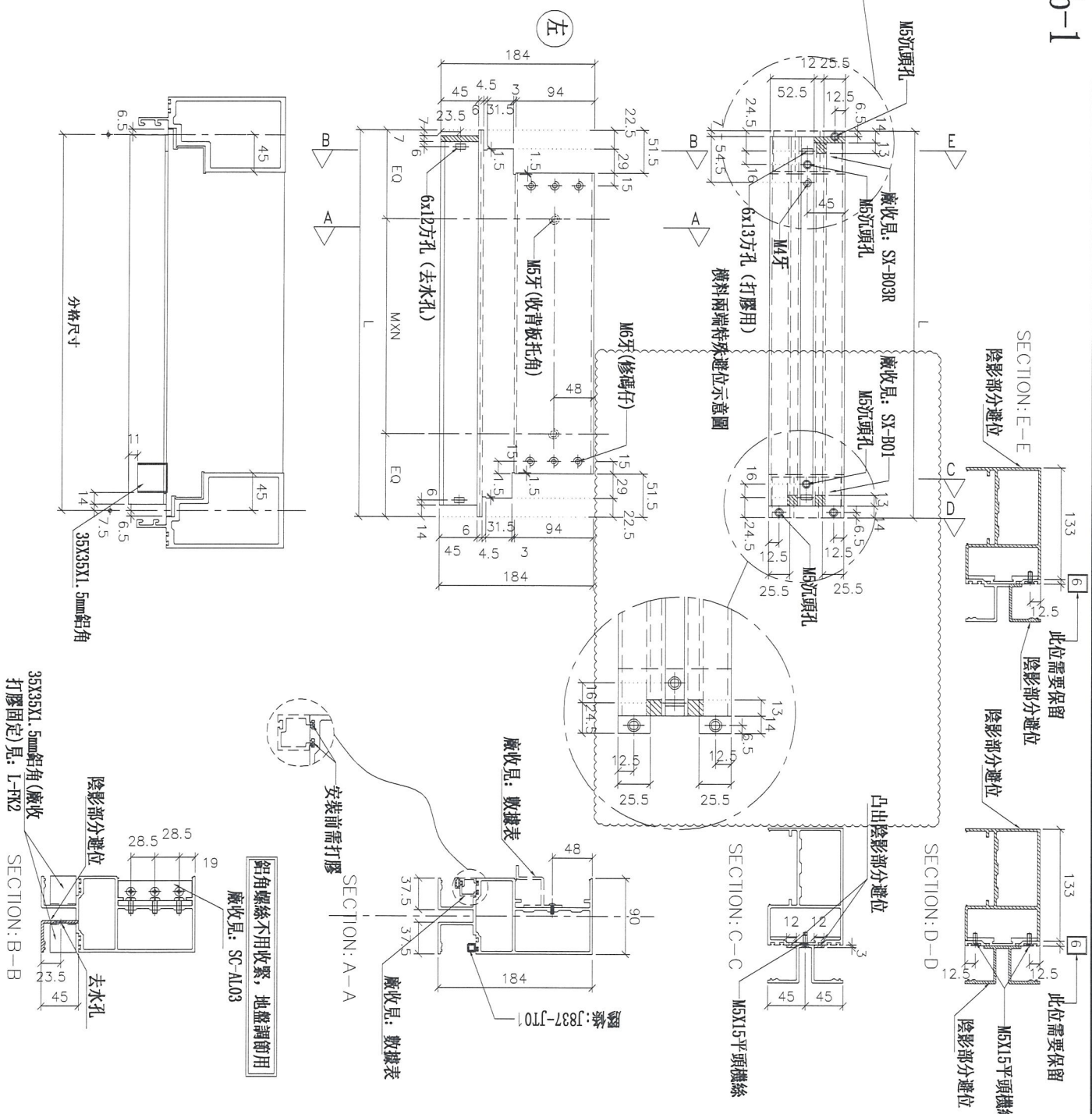
J-837

地盤

觀塘裕民坊

數據表參見: UN-ER02b-1

\*注意:  
螺絲鑽平頭孔事宜, 請留意M5及3/16"要  
沉頭(90° X Ø10), 供修螺絲后膠膠用



名稱	雙榫橫料(外凸)	制圖	陳俊賢	2019.01.22	修改	B
材料	X85552	復核	謝永林	2019.01.31	日期	2019.02.28
顏色	EC-DG-S332054 (3塗)	批准			圖號	UN-ER02b

