

工程指示 / 要求簡箋(E.I.)

工程指示編號：EI / 0206 / 19

修改版次：F

工程編號：J - 837

工程名稱：觀塘裕民坊

工程項目：幕牆 大貨(T2)(標準層 10-25,29-52/F)(死牆二合一款)

收件人：生統/ 永林

發件人：Eric Liu

日期：26/03/2019

要求提供 / 確認 事項：

- |                                    |                                     |                               |
|------------------------------------|-------------------------------------|-------------------------------|
| <input type="checkbox"/> 初步鋁料 B.M. | <input type="checkbox"/> 加工拆圖，然後生產  | <input type="checkbox"/> 尺寸表  |
| <input type="checkbox"/> 正式鋁料 B.M. | <input type="checkbox"/> 技術上資料 / 指示 | <input type="checkbox"/> 報價   |
| <input type="checkbox"/> 配件 B.M.   | <input type="checkbox"/> 樣辦或貨品說明書   | <input type="checkbox"/> 分判合約 |
| <input type="checkbox"/> 其他：_____  |                                     |                               |

內容：

以免混亂，現整合 EI0015 及 EI0144，改用此 EI 為準

請按加工圖生產幕牆鋁料送到地盤安裝(T2)(標準層)(10-25,29-52/F)

請留意：

F 版:按湛哥意思，吊船扣位置要加介子

1) 按 MO 生產(EI9959A)

2) 10-12/F 企料(死牆二合一款)，已在 EI0144 生產，不需重複生產

3) 10-12/F 副框及批角料，已在 EI0164 批出，未生產請按此版加工圖生產

4) T2CW/B-2 因沙機位置，現場安裝不了，所以請不要來料地盤，詳細跟後頁位置圖(2206)

謝謝！

請在 2019/ 3 / 29 前完成上列要求。

附： 3 頁圖登， 10 頁加工圖

以上項目為：

- 原合約工程包                       原合約工程加 / 減賬                       新工程報價

原因：-\_\_\_\_\_

分發東莞各部門：

- ( ) 生產技術總監  連附件    (  ) 技術部  連附件 *永林*    ( ) 生產部     連附件    ( ) 機械設計部  連附件  
 ( ) 採購部     連附件    (  ) 生產統籌部  連附件 *永林*  
 ( ) 質檢部     連附件    ( ) 會計部     連附件    ( ) 報關組     連附件    ( ) 其他 楊榮輝  連附件

分發香港各部門：

- ( ) 行政部  連附件    ( ) 會計部  連附件    ( ) 統籌部  連附件    ( ) 工程部地盤科文  連附件  
 ( ) 採購部  連附件    ( ) QS 部  連附件    ( ) 維修部  連附件    ( ) 其他 \_\_\_\_\_  連附件

傳遞編號：

HK *0716* / 19

發件人簽署：

項目經理簽署：

*[Signature]*  
*[Signature]*

圖則登記表  
DRAWING REGISTER

工程名稱 Project Title: <b>觀塘裕民坊 (T2座)10F~25F,29F~52F</b>
<b>框架式幕牆 (主企+主橫+部分小配料拆圖)</b>
工程編號 Project No: <b>J-837</b>

分發予 Distributed To


接收日期 Receiving Date (適用於客戶圖則)


發出日期 Issued Date

19	19	19	19	19	19	19	19	19	19
01	01	01	02	2	2	3	3	3	3
03	08	25	19	22	26	12	17	19	21

圖則編號 Drg. No.	圖則名稱 Drawing Title
UN-SD201(D)	SD門頂橫 (SD門用)
UN-SD201(D)-1	SD門頂橫 (SD門用) (數據表)
UN-SD202R	SD門頂橫 (SD門用)
UN-SD202R-1	SD門頂橫 (SD門用) (數據表)
UN-SD202R(D)	SD門頂橫 (SD門用)
UN-SD202R(D)-1	SD門頂橫 (SD門用) (數據表)
UN-SD201a	生梗橫料 (SD門用)
UN-SD202aR	生梗橫料 (SD門用)
UN-T201	雙梗橫料(外凸) (梗窗用)
UN-T201-1	雙梗橫料(外凸) (數據表)
UN-T201(D)	雙梗橫料(外凸) (梗窗用)
UN-T201(D)-1	雙梗橫料(外凸) (數據表)
UN-T201a	雙梗橫料(外凸) (梗窗用)
UN-T201a-1	雙梗橫料(外凸) (數據表)
UN-L01	生梗橫料 (生窗用)
UN-L01a	生梗橫料 (生窗用)
UN-L01S	生梗橫料 (生窗用)
UN-L01aS	生梗橫料 (生窗用)
UN-L02	生梗橫料 (生窗用)
UN-L02a	生梗橫料 (生窗用)
UN-L25S	生梗橫料 (生窗用)
UN-L25aS	生梗橫料 (生窗用)
UN-R01	生梗橫料 (生窗用)
UN-R01a	生梗橫料 (生窗用)
UN-R01S	生梗橫料 (生窗用)

修訂編號 Revision No.									
26	-	-	A	-	-	-	-	-	B
27	-	-	A	-	-	-	-	-	-
28	-	-	-	A	-	-	-	-	-
29	-	-	A	B	-	-	-	-	-
30	-	-	A	-	-	-	-	-	B
31	-	-	A	-	-	-	-	-	-
32	-	-	A	-	-	-	-	-	-
33	-	-	A	-	-	-	-	-	-
34	-	-	-	-	-	-	-	-	-
35	-	-	A	B	-	-	-	-	-
36	-	-	A	-	-	-	-	-	B
37	-	-	A	B	-	-	-	-	-
38	-	-	-	-	-	-	-	-	-
39	-	-	A	-	-	-	-	-	-
40	-	-	A	B	-	-	-	-	-
41	-	-	A	-	-	-	-	-	-
42	-	-	A	B	-	-	-	-	-
43	-	-	A	-	-	-	-	-	-
44	-	-	A	B	-	-	-	-	-
45	-	-	A	-	-	-	-	-	-
46	-	-	-	A	-	-	-	-	-
47	-	-	-	A	-	-	-	-	-
48	-	-	A	B	-	-	-	-	-
49	-	-	A	-	-	-	-	-	-
50	-	-	A	B	-	-	-	-	-

圖則登記表  
DRAWING REGISTER

工程名稱 Project Title: <b>觀塘裕民坊 (T2座)10F~25F,29F~52F</b>
<b>框架式幕牆 (主企+主橫+部分小配料拆圖)</b>
工程編號 Project No: <b>J-837</b>

接收日期 Receiving Date (適用於客戶圖則)

年									
月									
日									

分發予 Distributed To


發出日期 Issued Date

年	19	19	19	19	19	19	19	19	19	
月	01	01	01	02	2	2	3	3	3	
日	03	08	25	19	22	26	12	17	19	21

圖則編號 Drg. No.	圖則名稱 Drawing Title
J837-CW-2201	安裝位置圖
J837-CW-2202	安裝位置圖
J837-CW-2203	安裝位置圖
J837-CW-2204	安裝位置圖
J837-CW-2205	安裝位置圖
J837-CW-2206	安裝位置圖
J837-CW-2207	安裝位置圖
J837-CW-2208	安裝位置圖
J837-CW-2209	安裝位置圖
J837-CW-2210	安裝位置圖
J837-CW-2211	安裝位置圖
J837-CW-2212	安裝位置圖
J837-CW-2213	安裝位置圖
G-MS13	生梗企加工圖
G-MS20	生梗企加工圖
G-MS21	雙生企1加工圖
G-MS22	生梗企加工圖
UN-E201	雙梗橫料 (外凸)
UN-E201-1	雙梗橫料 (外凸) (數據表)
UN-E201(D)	雙梗橫料 (外凸)
UN-E201(D)-1	雙梗橫料 (外凸) (數據表)
UN-E201a	雙梗橫料 (外凸)
UN-E201a-1	雙梗橫料 (外凸) (數據表)
UN-E202R	雙梗橫料 (外凸)
UN-E202R-1	雙梗橫料 (外凸) (數據表)

修訂編號 Revision No.									
151	-	-	A	-	-	-	-	-	-
152	-	-	A	-	-	-	-	-	-
153	-	-	A	-	-	-	-	-	-
154	-	-	A	-	-	-	-	-	-
155	-	-	A	-	-	-	-	-	-
156	-	-	A	-	-	-	-	-	-
157	-	-	A	-	-	-	-	-	-
158	-	-	A	-	-	-	-	-	-
159	-	-	A	-	-	-	-	-	-
160	-	-	A	-	-	-	-	-	-
161	-	-	A	-	-	-	-	-	-
162	-	-	A	-	-	-	-	-	-
163	-	-	A	-	-	-	-	-	-
164	-	-	新增	-	-	-	-	-	-
165	-	-	新增	-	-	-	-	-	-
166	-	-	新增	-	-	-	-	-	-
167	-	-	新增	-	-	-	-	-	-
168	-	-	新增	-	-	-	-	-	A
169	-	-	新增	-	-	-	-	-	-
170	-	-	新增	-	-	-	-	-	A
171	-	-	新增	-	-	-	-	-	-
172	-	-	新增	-	-	-	-	-	-
173	-	-	新增	-	-	-	-	-	-
174	-	-	新增	-	-	-	-	-	A
175	-	-	新增	-	-	-	-	-	-

圖則登記表  
DRAWING REGISTER

工程名稱 Project Title: <b>觀塘裕民坊 (T2座)10F~25F,29F~52F</b>
<b>框架式幕牆 (主企+主橫+部分小配料拆圖)</b>
工程編號 Project No: <b>J-837</b>

接收日期 Receiving Date (適用於客戶圖則)

年									
月									
日									

分發予 Distributed To


發出日期 Issued Date

年	19	19	19	19	19	19	19	19	19	
月	01	01	01	02	2	2	3	3	3	
日	03	08	25	19	22	26	12	17	19	21

圖則編號 Drg. No.	圖則名稱 Drawing Title
UN-E202R(D)	雙梗橫料 (外凸)
UN-E202R(D)-1	雙梗橫料 (外凸) (數據表)
UN-E202aR	雙梗橫料 (外凸)
UN-E202aR-1	雙梗橫料 (外凸) (數據表)
UN-E217W	雙梗橫料 (外凸)
UN-E217W-1	雙梗橫料 (外凸) (數據表)
UN-E217W(D)	雙梗橫料 (外凸)
UN-E217W(D)-1	雙梗橫料 (外凸) (數據表)
UN-E217aW	雙梗橫料 (外凸)
UN-E217aW-1	雙梗橫料 (外凸) (數據表)
UN-L02S	生梗橫料
UN-L02aS	生梗橫料
UN-EL01	生梗橫料
UN-EL01a	生梗橫料
UN-EL01S	生梗橫料
UN-EL01aS	生梗橫料
UN-EL02	生梗橫料
UN-EL02a	生梗橫料
UN-EL02RS	生梗橫料
UN-EL02aRS	生梗橫料
UN-ER01	生梗橫料
UN-ER01a	生梗橫料
UN-ER01S	生梗橫料
UN-ER01aS	生梗橫料
UN-ER02	生梗橫料

修訂編號 Revision No.									
176	-	-	新增	-	-	-	-	-	A
177	-	-	新增	-	-	-	-	-	-
178	-	-	新增	-	-	-	-	-	-
179	-	-	新增	-	-	-	-	-	-
180	-	-	新增	-	-	-	-	-	A
181	-	-	新增	-	-	-	-	-	-
182	-	-	新增	-	-	-	-	-	A
183	-	-	新增	-	-	-	-	-	-
184	-	-	新增	-	-	-	-	-	A
185	-	-	新增	-	-	-	-	-	-
186	-	-	新增	A	-	-	-	-	-
187	-	-	新增	-	-	-	-	-	-
188	-	-	新增	-	-	-	-	-	-
189	-	-	新增	-	-	-	-	-	-
190	-	-	新增	-	-	-	-	-	-
191	-	-	新增	-	-	-	-	-	-
192	-	-	新增	-	-	-	-	-	-
193	-	-	新增	-	-	-	-	-	-
194	-	-	新增	A	B	-	-	-	-
195	-	-	新增	-	-	-	-	-	-
196	-	-	新增	-	-	-	-	-	-
197	-	-	新增	-	-	-	-	-	-
198	-	-	新增	-	-	-	-	-	-
199	-	-	新增	-	-	-	-	-	-
200	-	-	新增	-	-	-	-	-	-





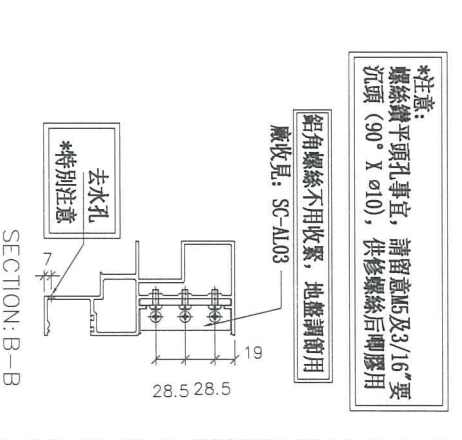
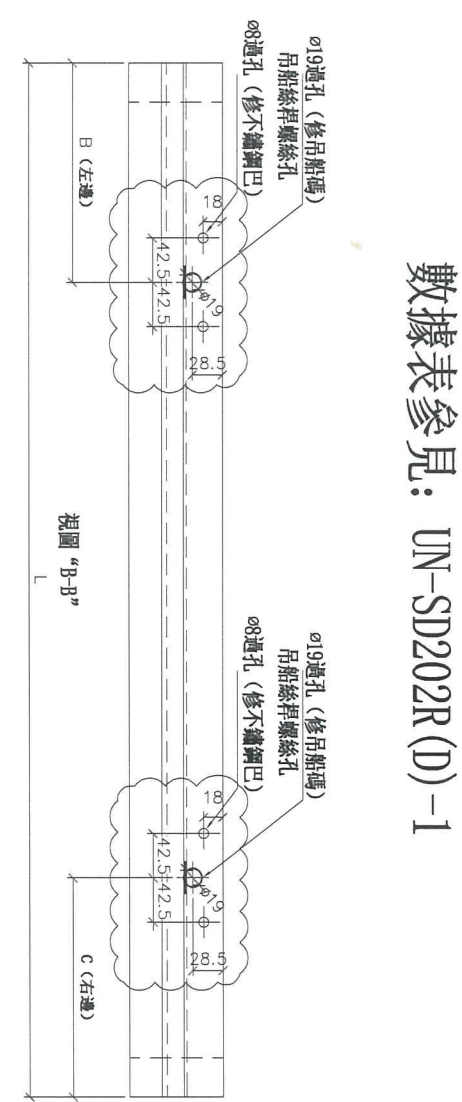
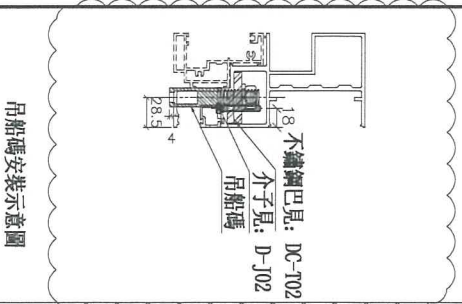
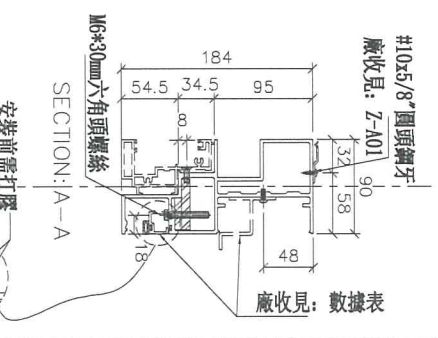
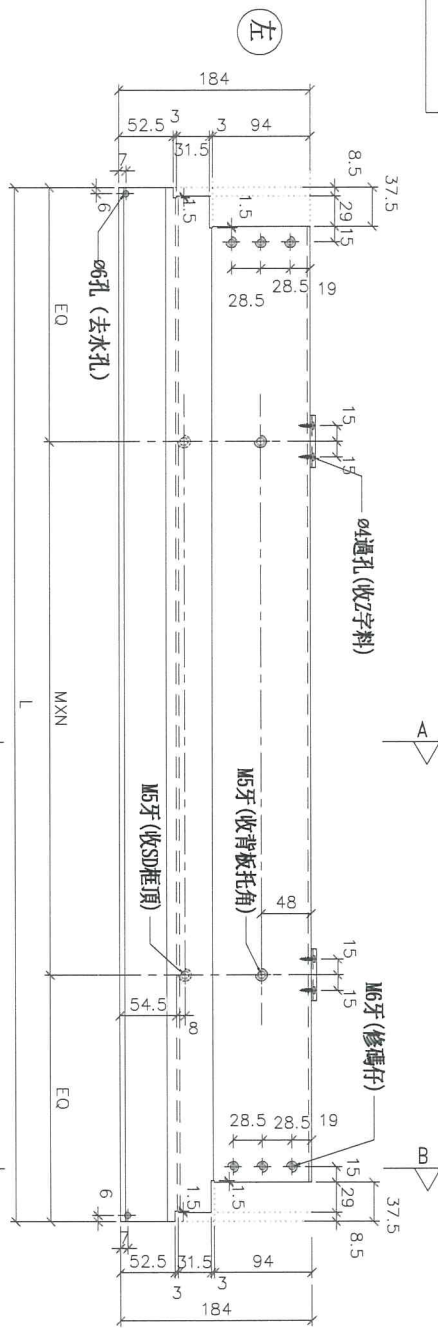
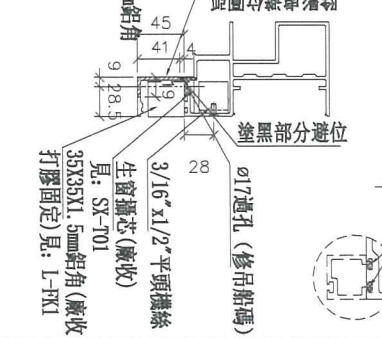
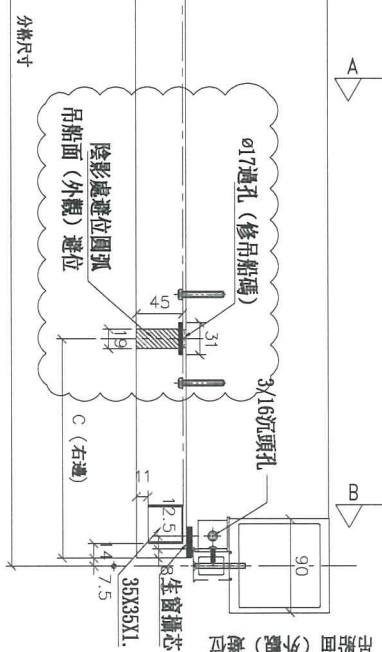
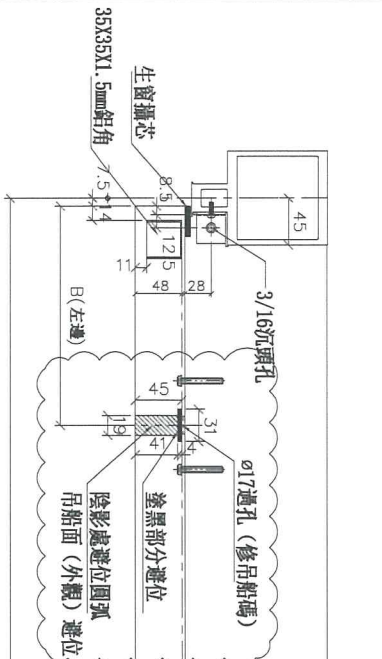
美特鋁質有限公司  
MIDI Aluminium Fabricator Ltd.

工程號

J-837

地盤

觀塘裕民坊



數據表參見: UN-SD202R(D)-1

\*注意:  
螺絲鑽平頭孔事宜, 請留意M5及3/16"要  
沉頭 (90° X 10), 供修螺絲后轉膠用

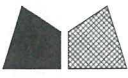
鋁角螺絲不用收緊, 地盤調節用  
廠收見: SC-AL03

#10x5/8"圓頭螺牙  
廠收見: Z-A01

廠收見: 數據表

名稱	SD門頂機	制圖	邱紅	2018.12.21	修改	A	B
材料	X85555	復核	謝永林	2019.01.02	日期	2019.01.25	2019.03.21
顏色	EC-DG-S332054 (3塗)	批准			圖號	UN-SD202R(D)	



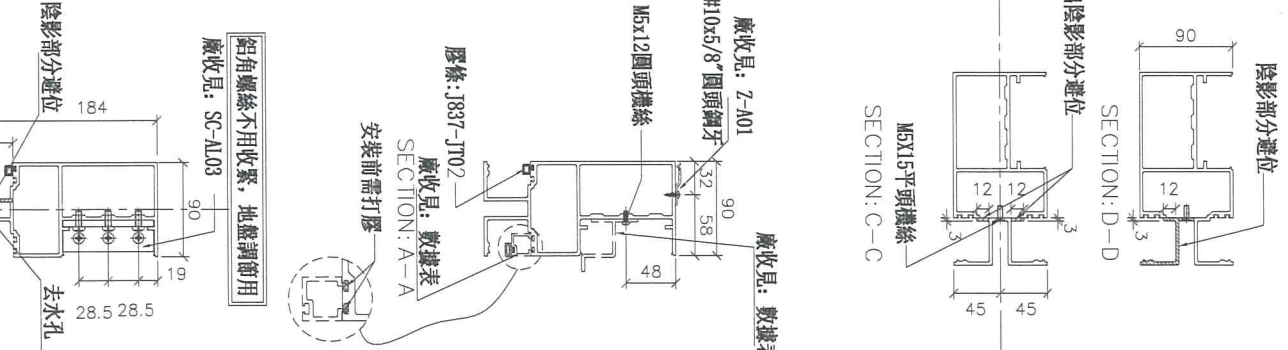
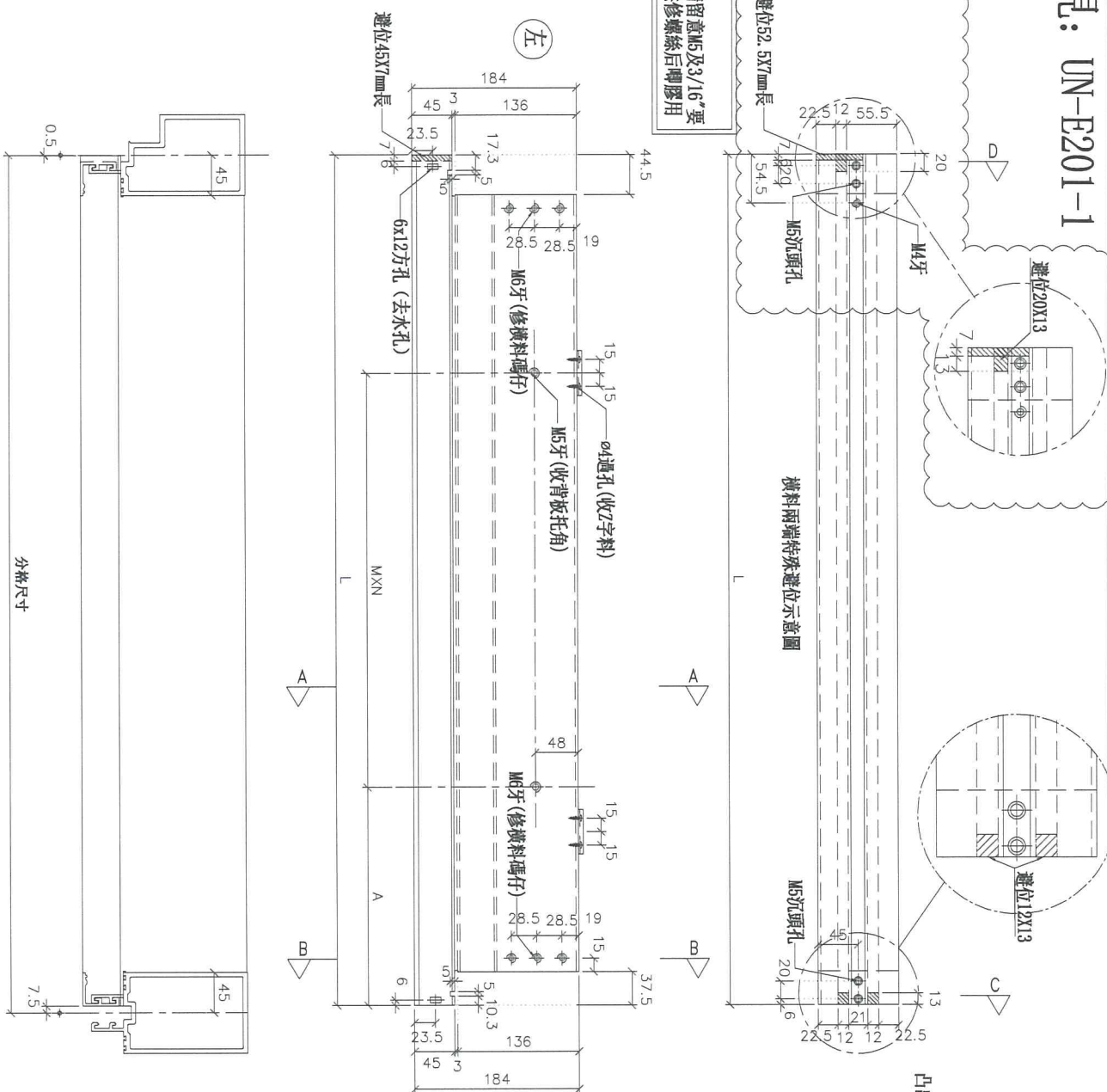


美特鋁質 有限公司  
MIDI Aluminium Fabricator Ltd.

工程號 J-837 地盤 觀塘裕民坊

數據表參見: UN-E201-1

※注意:  
螺絲鑽平頭孔事宜, 請留意M5及3/16"要  
沉頭(90° X Ø10), 供修螺絲后膠膠用



名稱	雙梗橫料 (外凸)	制圖	邱紅	2019.01.22	修改	A
材料	X85552	復核	謝永林	2019.01.25	日期	2019.03.23
顏色	EC-DG-S332054 (3塗)	批准			圖號	UN-E201

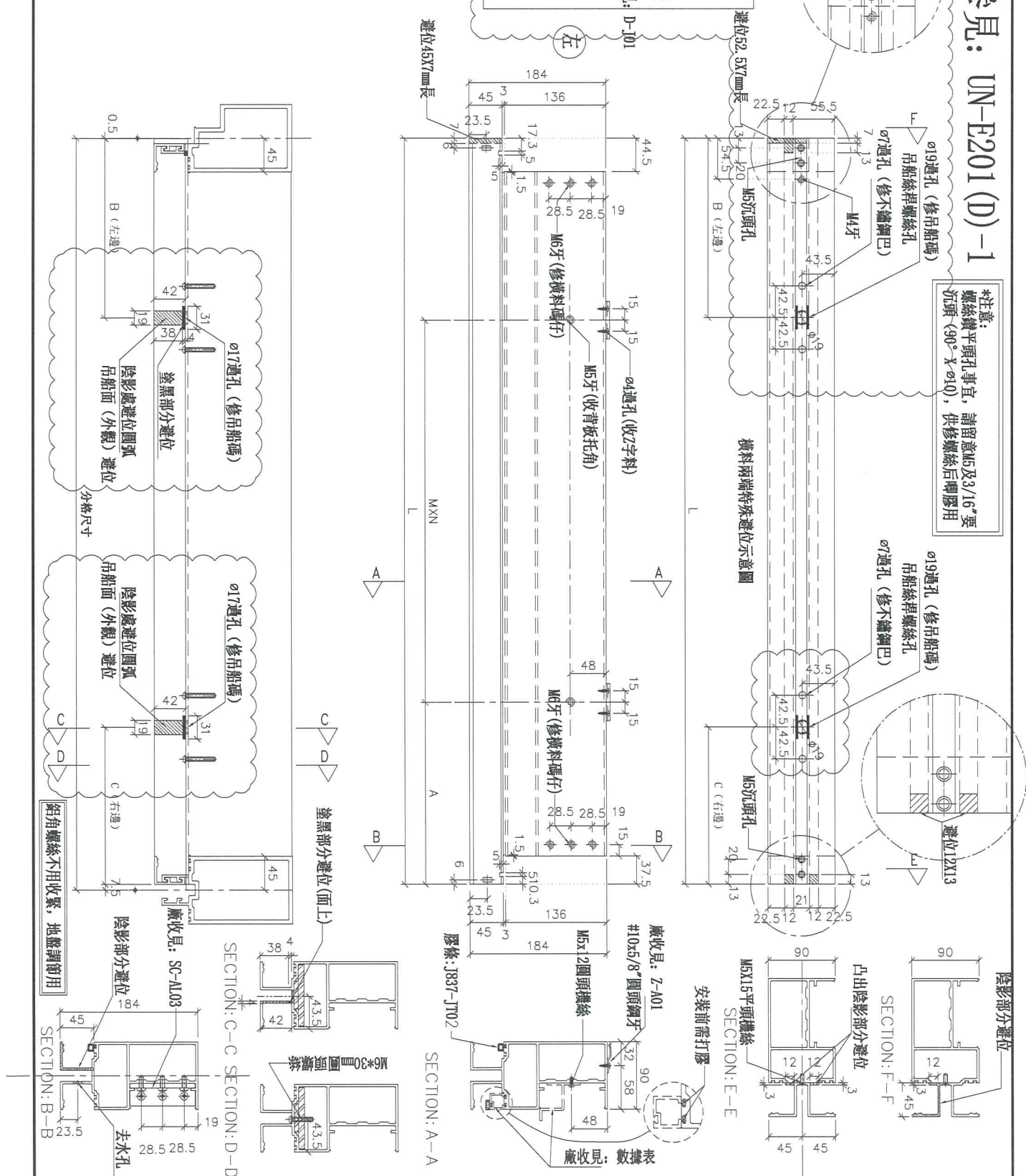


美特鋁質有限公司  
MIDI Aluminium Fabricator Ltd.

工程號 J-837 地盤 觀塘裕民坊

數據表參見: UN-E201 (D) -1

\*注意:  
螺絲鑽平頭孔事宜, 請留款45及3/16"要  
沉頭(90° X  $\phi$ 10), 供修螺絲后噴膠用

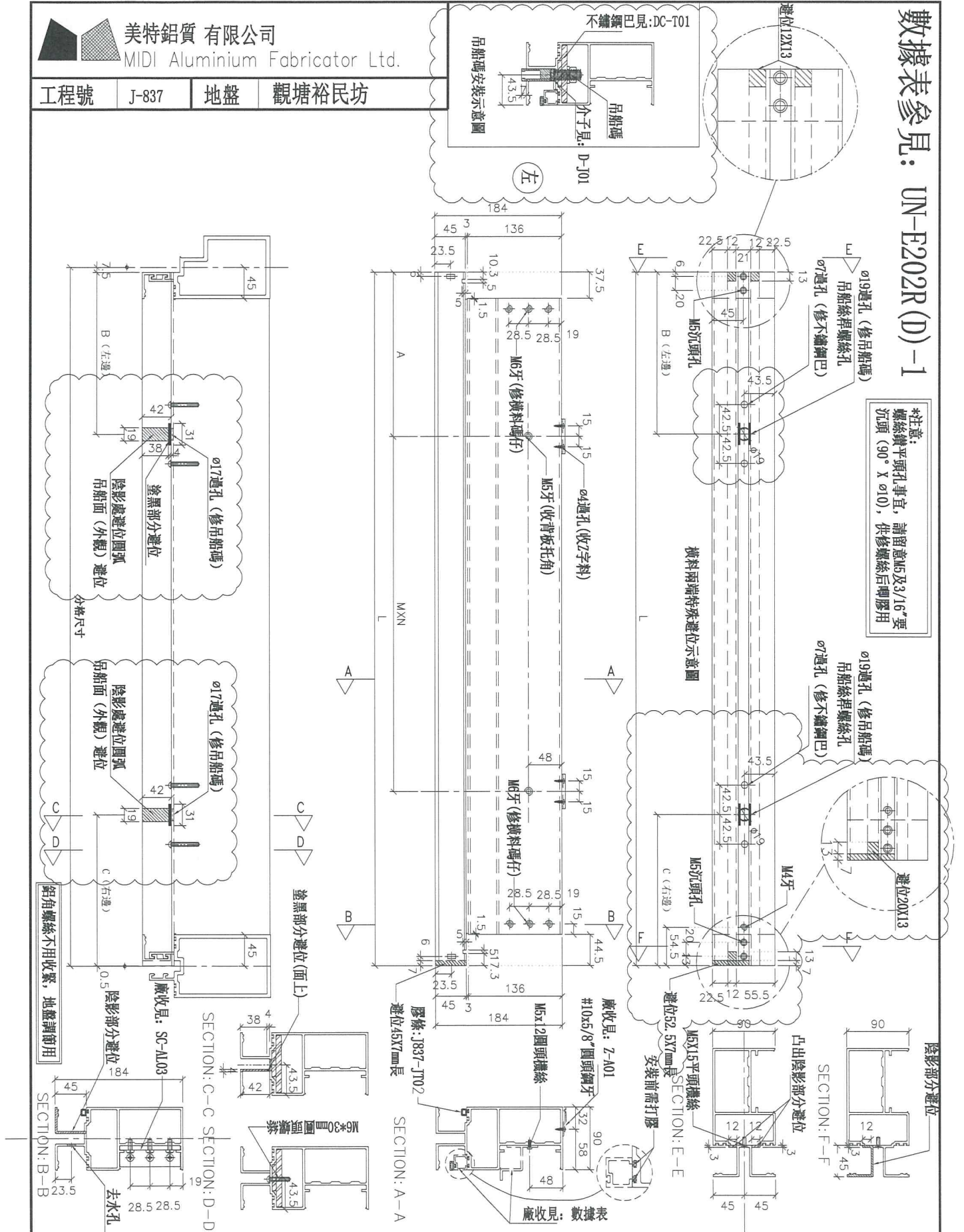


名稱	雙梗橫料(外凸)	制圖	邱紅	2019.01.22	修改	A
材料	X85552	復核	謝永林	2019.01.25	日期	2019.03.21
顏色	EC-DG-S332054 (3塗)	批准			圖號	UN-E201 (D)



# 數據表參見: UN-E202R(D)-1

\*注意:  
螺絲鑽平頭孔事宜, 請留意45及3/16"要  
沉頭(90° X  $\phi$ 10), 供修螺絲后膠膠用



美特鋁質有限公司  
MIDI Aluminium Fabricator Ltd.

工程號 J-837 地盤 觀塘裕民坊

名稱	雙梗橫料 (外凸)	制圖	邱紅	2019.01.22	修改	A
材料	X85552	復核	謝永林	2019.01.25	日期	2019.03.21
顏色	EC-DG-S332054 (3塗)	批准			圖號	UN-E202R(D)



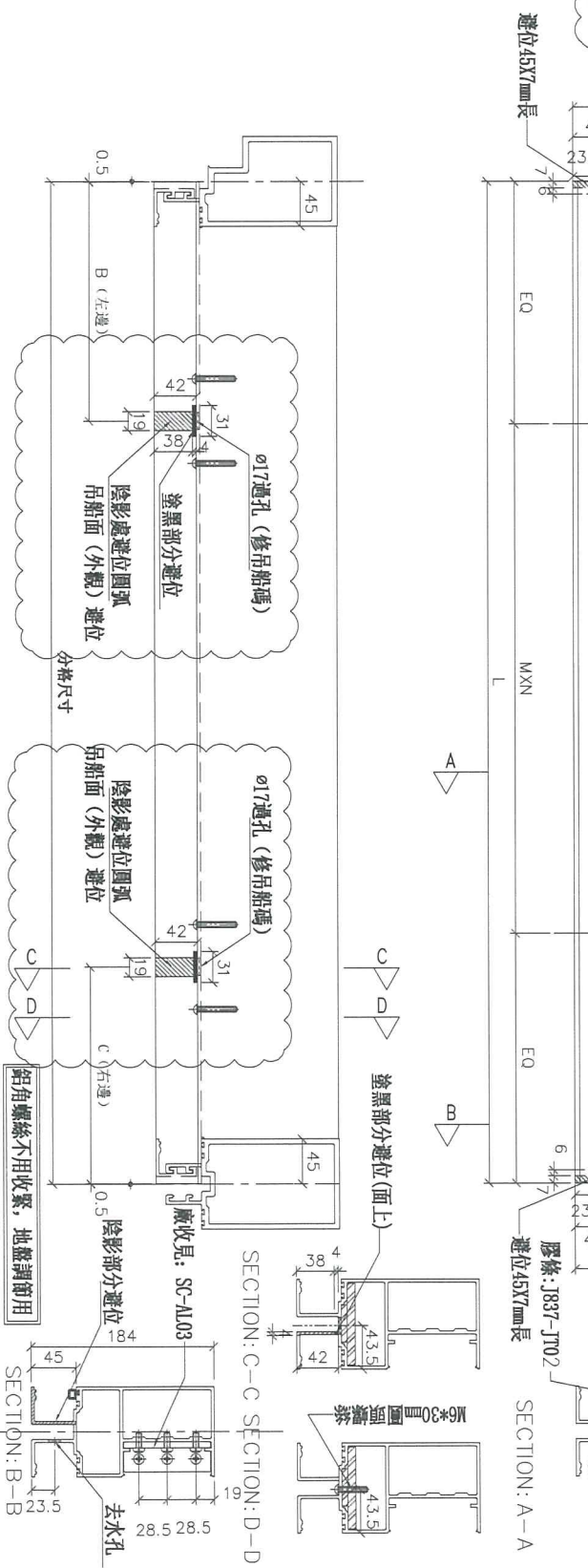
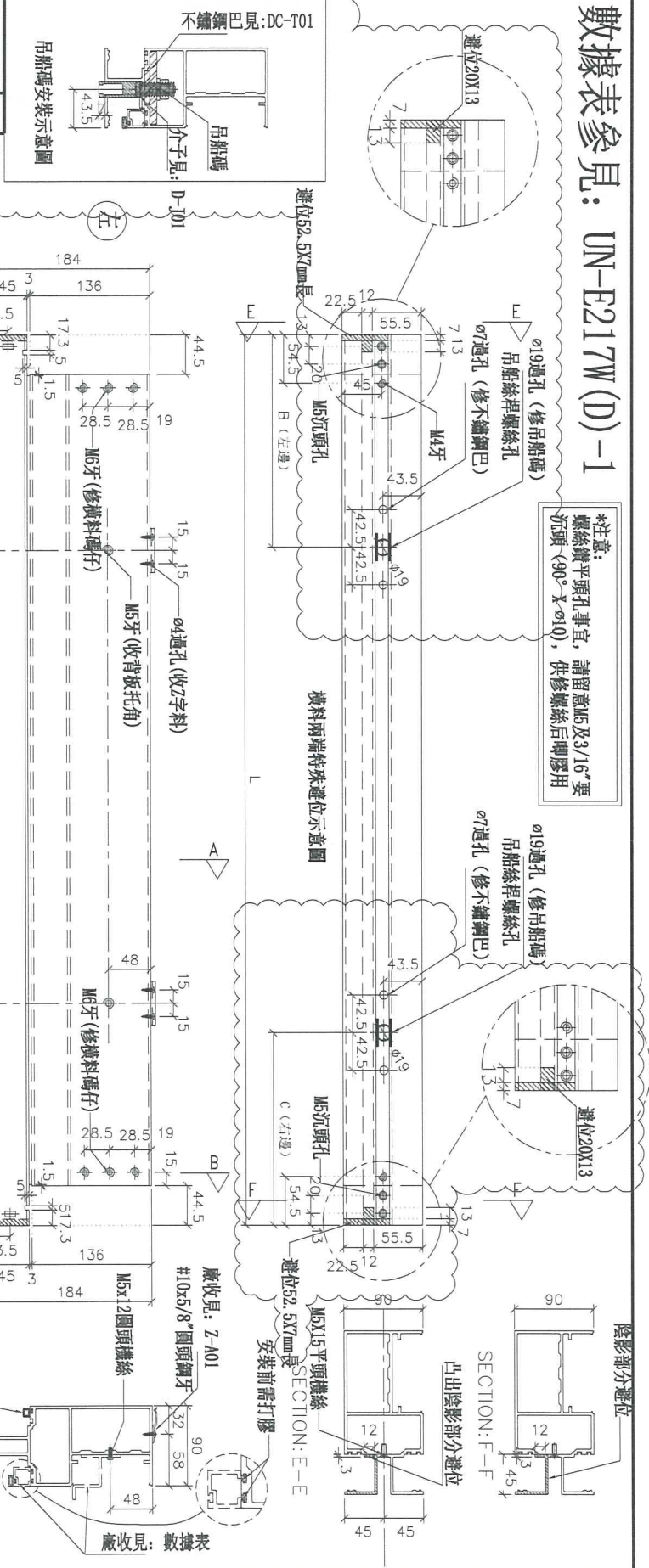


美特鋁質有限公司  
MIDI Aluminium Fabricator Ltd.

工程號 J-837 地盤 觀塘裕民坊

數據表參見: UN-E217W(D)-1

\*注意:  
螺絲鑽平頭孔事宜, 請留意M5及3/16"要  
沉頭(90° X  $\phi 10$ ), 供修螺絲后膠膠用



名稱	雙梗橫料 (外凸)	制圖	邱紅	2019.01.22	修改	A
材料	X85552	復核	謝永林	2019.01.25	日期	2019.03.21
顏色	EC-DG-S332054 (3塗)	批准			圖號	UN-E217W(D)

