

工程指示 / 要求簡箋(E.I.)

工程指示編號：EI / 0206 / 19

修改版次：B

工程編號：J - 837

工程名稱：觀塘裕民坊

工程項目：幕牆 大貨(T2)(標準層 10-25,29-52/F)(死牆二合一款)

收件人：生統/ 永林

發件人：Eric Liu

日期：05/03/2019

要求提供 / 確認 事項：

- () 初步鋁料 B.M.
- () 加工拆圖，然後生產
- () 尺寸表
- () 正式鋁料 B.M.
- () 技術上資料 / 指示
- () 報價
- () 配件 B.M.
- () 樣辦或貨品說明書
- () 分判合約
- () 其他：_____

內容：

以免混亂，現整合 EI0015 及 EI0144，改用此 EI 為準

請按加工圖生產幕牆鋁料送到地盤安裝(T2)(標準層)(10-25,29-52/F)

請留意：

B 版：修改部份橫料單玻插線款及去水孔位置

1) 按 MO 生產(EI9959A)

2) 10-12/F 企料(死牆二合一款)，已在 EI0144 生產，不需重複生產

3) 10-12/F 副框及批角料，已在 EI0164 批出，未生產請按此版加工圖生產

4) T2CW/B-2 因沙機位置，現場安裝不了，所以請不要來料地盤，詳細跟後頁位置圖(2206)

謝謝！

請在 2019/ 3 / 11 前完成上列要求。

附： 3 頁圖登， 4 頁加工圖

以上項目為：

- 原合約工程包
- 原合約工程加 / 減賬
- 新工程報價

原因：-

分發東莞各部門：

- () 生產技術總監 連附件
- () 技術部 連附件
- () 生產部 連附件
- () 機械設計部 連附件
- () 採購部 連附件
- () 生產統籌部 連附件
- () 質檢部 連附件
- () 會計部 連附件
- () 報關組 連附件
- () 其他 楊榮輝 連附件

分發香港各部門：

- () 行政部 連附件
- () 會計部 連附件
- () 統籌部 連附件
- () 工程部地盤科文 連附件
- () 採購部 連附件
- () QS 部 連附件
- () 維修部 連附件
- () 其他 _____ 連附件

傳遞編號：

發件人簽署：

HK 0538 /19

項目經理簽署：

圖則登記表
DRAWING REGISTER

工程名稱 Project Title: 觀塘裕民坊 (T2座)10F~25F,29F~52F
框架式幕牆 (主企+主橫+部分小配料拆圖)
工程編號 Project No: J-837

接收日期 Receiving Date (適用於客戶圖則)

年									
月									
日									

分發予 Distributed To

發出日期 Issued Date

年	19	19	19	19	19				
月	01	01	01	02	2				
日	03	08	25	19	22				

圖則編號 Drg. No.	圖則名稱 Drawing Title	
UN-E202R(D)	雙梗橫料 (外凸)	176
UN-E202R(D)-1	雙梗橫料 (外凸) (數據表)	177
UN-E202aR	雙梗橫料 (外凸)	178
UN-E202aR-1	雙梗橫料 (外凸) (數據表)	179
UN-E217W	雙梗橫料 (外凸)	180
UN-E217W-1	雙梗橫料 (外凸) (數據表)	181
UN-E217W(D)	雙梗橫料 (外凸)	182
UN-E217W(D)-1	雙梗橫料 (外凸) (數據表)	183
UN-E217aW	雙梗橫料 (外凸)	184
UN-E217aW-1	雙梗橫料 (外凸) (數據表)	185
UN-L02S	生梗橫料	186
UN-L02aS	生梗橫料	187
UN-EL01	生梗橫料	188
UN-EL01a	生梗橫料	189
UN-EL01S	生梗橫料	190
UN-EL01aS	生梗橫料	191
UN-EL02	生梗橫料	192
UN-EL02a	生梗橫料	193
UN-EL02RS	生梗橫料	194
UN-EL02aRS	生梗橫料	195
UN-ER01	生梗橫料	196
UN-ER01a	生梗橫料	197
UN-ER01S	生梗橫料	198
UN-ER01aS	生梗橫料	199
UN-ER02	生梗橫料	200

修訂編號 Revision No.									
-	-	新增	-	-					
-	-	新增	-	-					
-	-	新增	-	-					
-	-	新增	-	-					
-	-	新增	-	-					
-	-	新增	-	-					
-	-	新增	-	-					
-	-	新增	-	-					
-	-	新增	-	-					
-	-	新增	A	-					
-	-	新增	-	-					
-	-	新增	-	-					
-	-	新增	-	-					
-	-	新增	-	-					
-	-	新增	-	-					
-	-	新增	A	B					
-	-	新增	-	-					
-	-	新增	-	-					
-	-	新增	-	-					
-	-	新增	-	-					
-	-	新增	-	-					
-	-	新增	-	-					

圖則登記表
DRAWING REGISTER

工程名稱 Project Title: 觀塘裕民坊 (T2座)10F~25F,29F~52F	年 月 日	接收日期 Receiving Date (適用於客戶圖則)									
框架式幕牆 (主企+主橫+部分小配料拆圖)											
工程編號 Project No: J-837											

分發予 Distributed To	年 月 日	發出日期 Issued Date									
		19	19	19	19	19					
		01	01	01	02	2					
		03	08	25	19	22					

圖則編號 Drg. No.	圖則名稱 Drawing Title		修訂編號 Revision No.											
UN-ER02a	生梗橫料	201	-	-	新增	-	-							
UN-ER16	生梗橫料	202	-	-	新增	-	-							
UN-ER16a	生梗橫料	203	-	-	新增	-	-							
UN-ER24RS	生梗橫料	204	-	-	新增	A	B							
UN-ER24aRS	生梗橫料	205	-	-	新增	-	-							
UN-L02bS	雙梗橫料 (外凸)	206	-	-	新增	-	-							
UN-L02bS-1	雙梗橫料 (外凸) (數據表)	207	-	-	新增	-	-							
UN-EL01b	雙梗橫料 (外凸)	208	-	-	新增	-	-							
UN-EL01b-1	雙梗橫料 (外凸) (數據表)	209	-	-	新增	-	-							
UN-EL01bS	雙梗橫料 (外凸)	210	-	-	新增	-	-							
UN-EL01bS-1	雙梗橫料 (外凸) (數據表)	211	-	-	新增	-	-							
UN-EL02b	雙梗橫料 (外凸)	212	-	-	新增	-	-							
UN-EL02b-1	雙梗橫料 (外凸) (數據表)	213	-	-	新增	-	-							
UN-EL02bRS	雙梗橫料 (外凸)	214	-	-	新增	-	-							
UN-EL02bRS-1	雙梗橫料 (外凸) (數據表)	215	-	-	新增	-	-							
UN-ER01b	雙梗橫料 (外凸)	216	-	-	新增	-	-							
UN-ER01b-1	雙梗橫料 (外凸) (數據表)	217	-	-	新增	-	-							
UN-ER01bS	雙梗橫料 (外凸)	218	-	-	新增	-	-							
UN-ER01bS-1	雙梗橫料 (外凸) (數據表)	219	-	-	新增	-	-							
UN-ER02b	雙梗橫料 (外凸)	220	-	-	新增	-	-							
UN-ER02b-1	雙梗橫料 (外凸) (數據表)	221	-	-	新增	-	-							
UN-ER16b	雙梗橫料 (外凸)	222	-	-	新增	-	-							
UN-ER24bRS	雙梗橫料 (外凸)	223	-	-	新增	-	-							
UN-HM201S(D)	單玻插線加工圖	224	-	-	新增	A	-							
UN-EH1	單玻插線加工圖	225	-	-	新增	-	-							

圖則登記表
DRAWING REGISTER

工程名稱 Project Title: 觀塘裕民坊 (T2座)10F~25F,29F~52F
框架式幕牆 (主企+主橫+部分小配料拆圖)
工程編號 Project No: J-837

接收日期 Receiving Date (適用於客戶圖則)

年									
月									
日									

分發予 Distributed To

發出日期 Issued Date

年	19	19	19	19	19				
月	01	01	01	02	2				
日	03	08	25	19	22				

圖則編號 Drg. No.	圖則名稱 Drawing Title	
UN-EH1R	單玻插線加工圖	226
UN-EH201	單玻插線加工圖	227
UN-EH202R	單玻插線加工圖	228
UN-EH217W	單玻插線加工圖	229
UN-EH1a	單玻插線加工圖	230
UN-EH1aR	單玻插線加工圖	231
UN-EH201a	單玻插線加工圖	232
UN-EH202aR	單玻插線加工圖	233
UN-EH217aW	單玻插線加工圖	234
UN-HM1a	單玻插線加工圖	235
UN-HM214a	單玻插線加工圖	236
UN-HM201aS	單玻插線加工圖	237
CW-JT03	膠條安裝位置圖	238

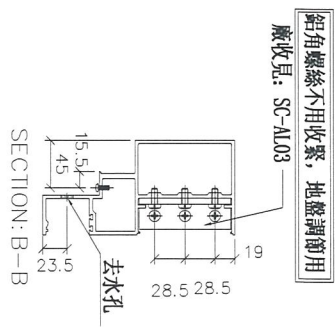
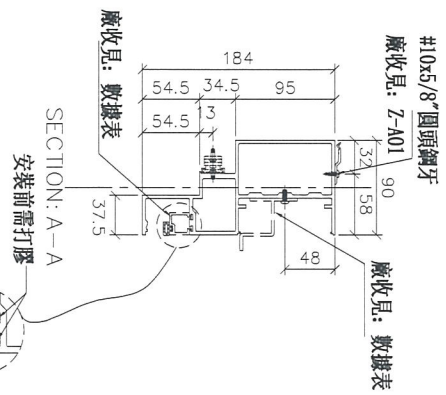
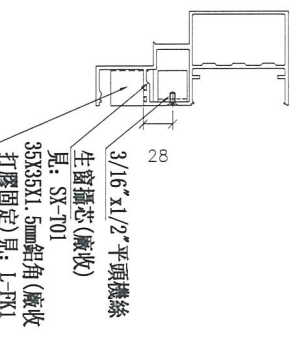
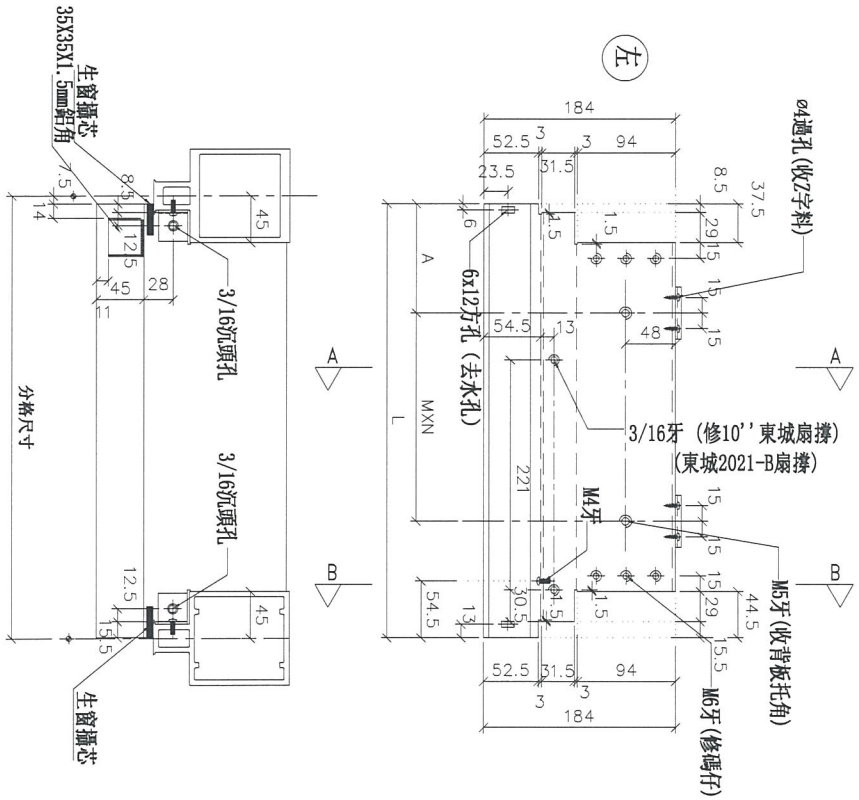
修訂編號 Revision No.									
	-	-	新增	-	-				
	-	-	新增	-	-				
	-	-	新增	-	-				
	-	-	新增	-	-				
	-	-	新增	A	B				
	-	-	新增	A	B				
	-	-	新增	A	-				
	-	-	新增	A	-				
	-	-	-	新增	-				
	-	-	-	新增	-				
	-	-	-	新增	-				
	-	-	-	新增	-				



美特鋁質有限公司
MIDI Aluminium Fabricator Ltd.

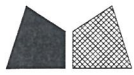
工程號 J-837 地盤 觀塘裕民坊

*注意:
螺絲鑽平頭孔事宜, 請留意M5及3/16"螺絲鑽(90° X Ø10), 供修螺絲后膠膠用



物料編號	L	數量	M	X	N	A	分格尺寸	使用位置	廠收背板托角編號	廠收單與細線編號	樓層
UN-ER24RS	385	35	200	X	1	92.5	400	T2CW-1-2	UN-HT24	UN-EH24aR	10F-25F, 29F-52F

名稱	生梗橫料	制圖	邱紅	2019.01.22	修改	A	B
材料	X85553	復核	謝永林	2019.01.25	日期	2019.02.18	2019.02.22
顏色	EC-DG-S332054 (3塗)	批准			圖號	UN-ER24RS	

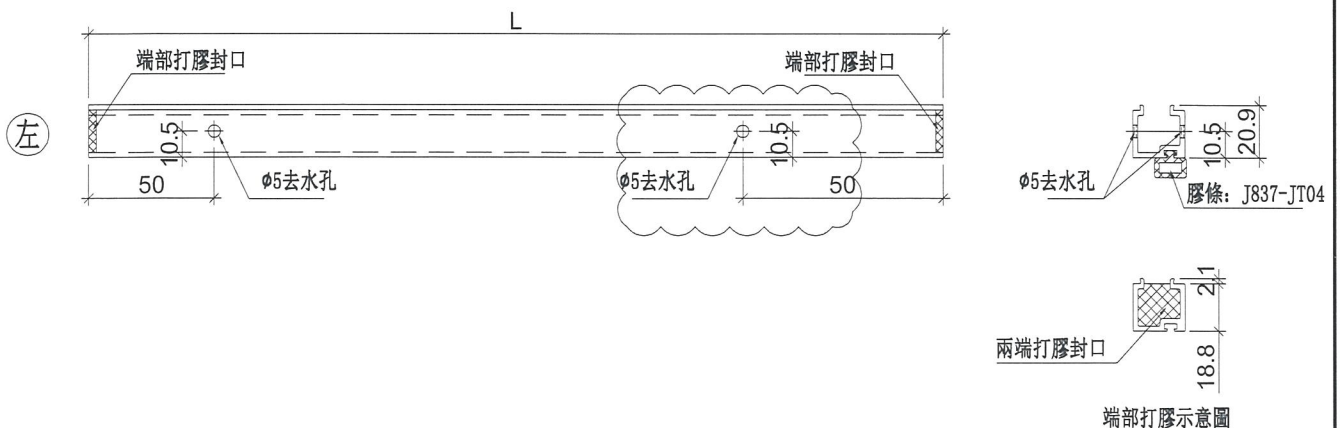


美特鋁質 有限公司
MIDI Aluminium Fabricator Ltd.

工程號 J-837 地盤 觀塘裕民坊

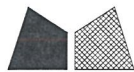
物料編號	L	層數	每層	總數量	分格尺寸	使用位置	樓層	備註
UN-EH1a	625	35	1	35	650	T2CW-H-1	10F~25F,29~52F	
	625	35	1	35	650	T2CW-F-1	10F~25F,29~52F	
	625	35	1	35	650	T2CW-C-2	10F~25F,29~52F	
	625	35	1	35	650	T2CW-B-2	10F~25F,29~52F	
	625	35	1	35	650	T2CW-A-1	10F~25F,29~52F	
	625	35	1	35	650	T2CW-M-2	10F~25F,29~52F	
	625	35	1	35	650	T2CW-L-1	10F~25F,29~52F	
UN-EH2a	425	35	1	35	450	T2CW-A-2	10F~25F,29~52F	
	425	35	1	35	450	T2CW-M-3	10F~25F,29~52F	
	425	35	1	35	450	T2CW-L-2	10F~25F,29~52F	增加數量
	425	35	1	35	450	T2CW-H-2	10F~25F,29~52F	
UN-EH24a	375	35	0	0	400	T2CW-L-2	10F~25F,29~52F	取消

生窗右邊死牆位二合一底用



端部打膠示意圖

名稱	單玻插線	制圖	邱紅	2019.01.22	修改	A	B	
材料	X85560	復核	謝永林	2019.01.25	日期	2019.02.18	2019.02.22	
顏色	EC-DG-S332054 (3塗)	批准			圖號	UN-EH1a		

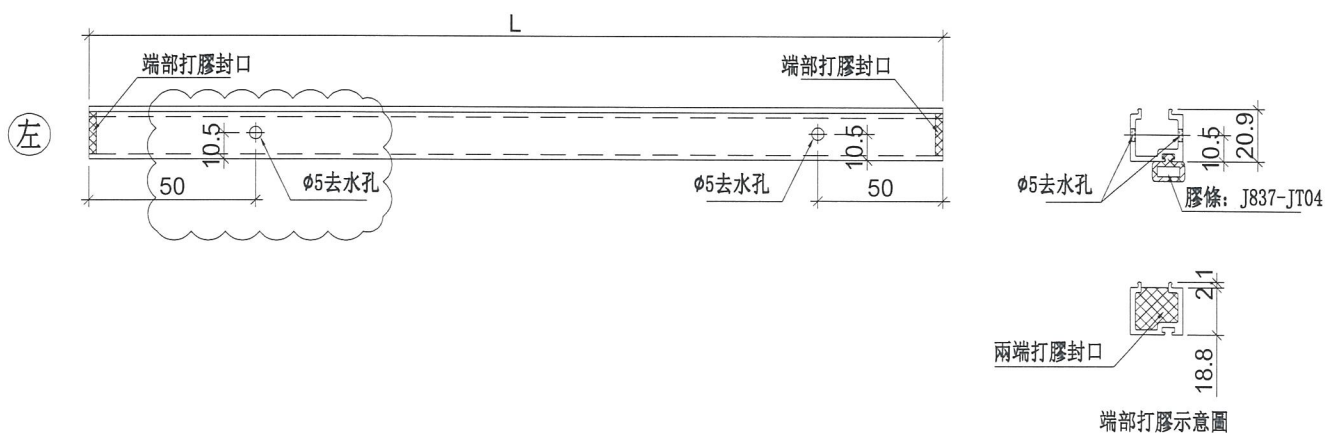


美特鋁質 有限公司
MIDI Aluminium Fabricator Ltd.

工程號 J-837 地盤 觀塘裕民坊

物料編號	L	層數	每層	總數量	分格尺寸	使用位置	樓層	備註
UN-EH1aR	625	35	1	35	650	T2CW-H-1	10F~25F,29F~52F	
	625	35	1	35	650	T2CW-G-2	10F~25F,29F~52F	
	625	35	1	35	650	T2CW-E-2	10F~25F,29F~52F	
	625	35	1	35	650	T2CW-C-2	10F~25F,29F~52F	
	625	35	1	35	650	T2CW-B-2	10F~25F,29F~52F	
	625	35	1	35	650	T2CW-A-1	10F~25F,29F~52F	
	625	35	1	35	650	T2CW-N-2	10F~25F,29F~52F	
	625	35	1	35	650	T2CW-M-2	10F~25F,29F~52F	
	625	35	1	35	650	T2CW-K-2	10F~25F,29F~52F	
UN-EH2aR	425	35	1	35	450	T2CW-B-1	10F~25F,29F~52F	
	425	35	1	35	450	T2CW-M-3	10F~25F,29F~52F	
	425	35	1	35	450	T2CW-H-2	10F~25F,29F~52F	
	425	35	0	0	450	T2CW-L-2	10F~25F,29F~52F	取消
UN-EH16aR	525	35	1	35	550	T2CW-M-3	10F~25F,29F~52F	
UN-EH24aR	375	35	1	35	400	T2CW-L-2	10F~25F,29F~52F	增加數量

生窗左邊死牆位二合一底用



名稱	單玻插線	制圖	邱紅	2019.01.22	修改	A	B	
材料	X85560	復核	謝永林	2019.01.25	日期	2019.02.18	2019.02.22	
顏色	EC-DG-S332054 (3塗)	批准			圖號	UN-EH1aR		