



工程指示 / 要求簡箋(E.I.)

工程指示編號：EI / 0203 / 19

修改版次：A

工程編號：J - 837

工程名稱：觀塘裕民坊

工程項目：幕牆 副框及玻璃線 (T3)(樣板層 7-9/F)

收件人：生統/ 永林

發件人：Eric Liu

日期：18/02/2019

要求提供 / 確認 事項：

- | | | |
|------------------------------------|-------------------------------------|-------------------------------|
| <input type="checkbox"/> 初步鋁料 B.M. | <input type="checkbox"/> 加工拆圖，然後生產 | <input type="checkbox"/> 尺寸表 |
| <input type="checkbox"/> 正式鋁料 B.M. | <input type="checkbox"/> 技術上資料 / 指示 | <input type="checkbox"/> 報價 |
| <input type="checkbox"/> 配件 B.M. | <input type="checkbox"/> 樣辦或貨品說明書 | <input type="checkbox"/> 分判合約 |
| <input type="checkbox"/> 其他：_____ | | |

內容：

請按加工圖生產副框及背板托角料(T3)(樣板層 7-9/F)送地盤安裝

請留意: 1) 背板托角已在 EI0148 發出

A 版: 因應單玻插線加去水孔，修改加工圖

謝謝！

請在 2019/ 2 / 22 前完成上列要求。

附：4 頁圖登，11 頁加工圖，12 頁位置圖

以上項目為：

- 原合約工程包 原合約工程加 / 減賬 新工程報價

原因：-

分發東莞各部門：

- () 生產技術總監 連附件 () 技術部 連附件 *永林* () 生產部 連附件 () 機械設計部 連附件
 () 採購部 連附件 () 生產統籌部 連附件 *楊*
 () 質檢部 連附件 () 會計部 連附件 () 報關組 連附件 () 其他 楊榮輝 連附件

分發其他分判：

- () 王禮秋 連附件

分發香港各部門：

- () 行政部 連附件 () 會計部 連附件 () 統籌部 連附件 () 工程部地盤科文 連附件 *楊榮輝*
 () 採購部 連附件 () QS 部 連附件 () 維修部 連附件 () 其他 _____ 連附件

傳遞編號：

HK 0403 / 19

發件人簽署：

項目經理簽署：

Eric Liu
楊榮輝

圖則登記表
DRAWING REGISTER

工程名稱 Project Title: 觀塘裕民坊(T3座)
框架式幕牆 7F-9F副框料拆圖
工程編號 Project No: J-837

年 月 日	接收日期 Receiving Date (適用於客戶圖則)									

分發予 Distributed To	

年 月 日	發出日期 Issued Date									
	19	19								
	01	02								
	25	16								

圖則編號 Drg. No.	圖則名稱 Drawing Title
ZX-XC01	玻璃扣蓋加工圖
ZX-XC01R	玻璃扣蓋加工圖
ZX-XY01	玻璃扣蓋加工圖
ZX-XY01R	玻璃扣蓋加工圖
UN-AM1a	單玻插線加工圖
UN-AM1a-1	單玻插線加工圖 (數據表)
UN-AM1aR	單玻插線加工圖
UN-AM1aR-1	單玻插線加工圖 (數據表)
UN-AM1b	單玻插線加工圖
UN-AM1b-1	單玻插線加工圖 (數據表)
UN-AM1bR	單玻插線加工圖
UN-AM1bR-1	單玻插線加工圖 (數據表)
UN-HM1	單玻插線加工圖
UN-HM301	單玻插線加工圖
UN-HM301S	單玻插線加工圖
UN-EH1	單玻插線加工圖
UN-EH1a	單玻插線加工圖
UN-EH1R	單玻插線加工圖
UN-EH1aR	單玻插線加工圖
UN-EH301	單玻插線加工圖
UN-EH301a	單玻插線加工圖
UN-EH302R	單玻插線加工圖
UN-EH302aR	單玻插線加工圖
UN-EH310W	單玻插線加工圖
UN-EH310aW	單玻插線加工圖

	修訂編號 Revision No.									
1	-	-								
2	-	-								
3	-	-								
4	-	-								
5	-	-								
6	-	-								
7	-	-								
8	-	-								
9	-	-								
10	-	-								
11	-	-								
12	-	-								
13	-	A								
14	-	A								
15	-	A								
16	-	-								
17	-	A								
18	-	-								
19	-	A								
20	-	-								
21	-	A								
22	-	-								
23	-	A								
24	-	-								
25	-	A								

圖則登記表
DRAWING REGISTER

工程名稱 Project Title: 觀塘裕民坊(T3座)
框架式幕牆 7F-9F副框料拆圖
工程編號 Project No: J-837

年	接收日期 Receiving Date (適用於客戶圖則)									
月										
日										

分發予 Distributed To

年	發出日期 Issued Date									
	19	19								
	01	02								
月	25	16								
日										

圖則編號 Drg. No.	圖則名稱 Drawing Title
UN-DM1a	生梗企單玻加工圖
UN-DM1a-1	生梗企單玻加工圖 (數據表)
UN-DM1aR	生梗企單玻加工圖
UN-DM1aR-1	生梗企單玻加工圖 (數據表)
UN-DM1b	生梗企單玻加工圖
UN-DM1b-1	生梗企單玻加工圖 (數據表)
UN-DM1bR	生梗企單玻加工圖
UN-DM1bR-1	生梗企單玻加工圖 (數據表)
UN-DM1d	生梗企單玻加工圖
UN-DM1d-1	生梗企單玻加工圖 (數據表)
UN-DM1dR	生梗企單玻加工圖
UN-DM1dR-1	生梗企單玻加工圖 (數據表)
UN-SM1	生梗企雙玻加工圖
UN-SM1-1	生梗企雙玻加工圖 (數據表)
UN-SM1R	生梗企雙玻加工圖
UN-SM1R-1	生梗企雙玻加工圖 (數據表)
ZS-KG1	橫料扣蓋加工圖
ZS-KG1-1	橫料扣蓋加工圖 (數據表)
ZS-S01b	生梗企單玻扣蓋
ZS-S01b-1	生梗企單玻扣蓋
ZS-S01bR	生梗企單玻扣蓋
ZS-S01bR-1	生梗企單玻扣蓋
ZS-S01d	生梗企單玻扣蓋
ZS-S01d-1	生梗企單玻扣蓋
ZS-S01dR	生梗企單玻扣蓋

修訂編號 Revision No.									
26	-	-							
27	-	-							
28	-	-							
29	-	-							
30	-	-							
31	-	-							
32	-	-							
33	-	-							
34	-	-							
35	-	-							
36	-	-							
37	-	-							
38	-	-							
39	-	-							
40	-	-							
41	-	-							
42	-	-							
43	-	-							
44	-	-							
45	-	-							
46	-	-							
47	-	-							
48	-	-							
49	-	-							
50	-	-							

圖則登記表
DRAWING REGISTER

工程名稱 Project Title: 觀塘裕民坊(T3座)
框架式幕牆 7F-9F副框料拆圖
工程編號 Project No: J-837

年	接收日期 Receiving Date (適用於客戶圖則)										
	月										
	日										

分發予 Distributed To	

年	發出日期 Issued Date										
	19	19									
	01	02									
日	25	16									

圖則編號 Drg. No.	圖則名稱 Drawing Title
ZS-S01dR-1	生梗企單玻扣蓋
ZS-BG1	生梗企雙玻扣蓋
ZS-BG1-1	生梗企雙玻扣蓋
ZS-BG1R	生梗企雙玻扣蓋
ZS-BG1R-1	生梗企雙玻扣蓋
837-CW-2301(G)	后裝內外蓋安裝位置圖
837-CW-2302(G)	后裝內外蓋安裝位置圖
837-CW-2303(G)	后裝內外蓋安裝位置圖
837-CW-2304(G)	后裝內外蓋安裝位置圖
837-CW-2305(G)	后裝內外蓋安裝位置圖
837-CW-2306(G)	后裝內外蓋安裝位置圖
837-CW-2307(G)	后裝內外蓋安裝位置圖
837-CW-2308(G)	后裝內外蓋安裝位置圖
837-CW-2309(G)	后裝內外蓋安裝位置圖
837-CW-2310(G)	后裝內外蓋安裝位置圖
837-CW-2311(G)	后裝內外蓋安裝位置圖
837-CW-2312(G)	后裝內外蓋安裝位置圖
837-CW-2301	散料安裝位置圖
837-CW-2302	散料安裝位置圖
837-CW-2303	散料安裝位置圖
837-CW-2304	散料安裝位置圖
837-CW-2305	散料安裝位置圖
837-CW-2306	散料安裝位置圖
837-CW-2307	散料安裝位置圖
837-CW-2308	散料安裝位置圖

修訂編號 Revision No.											
51	-	-									
52	-	-									
53	-	-									
54	-	-									
55	-	-									
56	-	-									
57	-	-									
58	-	-									
59	-	-									
60	-	-									
61	-	-									
62	-	-									
63	-	-									
64	-	-									
65	-	-									
66	-	-									
67	-	-									
68	-	A									
69	-	A									
70	-	A									
71	-	A									
72	-	A									
73	-	A									
74	-	A									
75	-	A									

圖則登記表
DRAWING REGISTER

工程名稱 Project Title: 觀塘裕民坊(T3座) 框架式幕牆 7F-9F副框料拆圖
工程編號 Project No: J-837

年 月 日	接收日期 Receiving Date (適用於客戶圖則)									

分發予 Distributed To

年 月 日	發出日期 Issued Date									
	19	19								
	01	02								
	25	16								

圖則編號 Drg. No.	圖則名稱 Drawing Title
837-CW-2309	散料安裝位置圖
837-CW-2310	散料安裝位置圖
837-CW-2311	散料安裝位置圖
837-CW-2312	散料安裝位置圖
UN-HM1a	單玻插線加工圖
UN-HM301a	單玻插線加工圖
UN-HM301aS	單玻插線加工圖

		修訂編號 Revision No.									
76	- A										
77	- A										
78	- A										
79	- A										
80	新增										
81	新增										
82	新增										



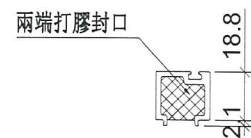
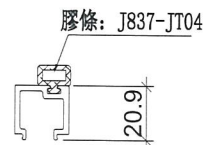
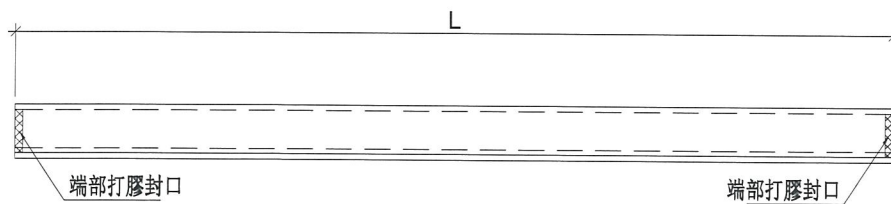
美特鋁質 有限公司
MIDI Aluminium Fabricator Ltd.

依據10067 C版修改
單插線, 開 $\phi 5$ 去水孔

工程號 J-837 地盤 觀塘裕民坊

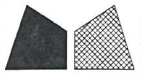
物料編號	L	層數	每層	總數量	分格尺寸	使用位置	樓層
UN-HM1	601	3	1	3	650	T3CW-E-1	7F~9F
	601	3	1	3	650	T3CW-M-2	7F~9F
	601	3	1	3	650	T3CW-L-2	7F~9F
	601	3	1	3	650	T3CW-L-1	7F~9F
	601	3	1	3	650	T3CW-K-2	7F~9F
	601	3	1	3	650	T3CW-C-1	7F~9F
	601	3	1	3	650	T3CW-B-2	7F~9F
	601	3	2	6	650	T3CW-A-1	7F~9F
UN-HM2	401	3	1	3	450	T3CW-M-1	7F~9F
	401	3	1	3	450	T3CW-J-2	7F~9F
	401	3	1	3	450	T3CW-B-1	7F~9F
	401	3	1	3	450	T3CW-A-2	7F~9F

生窗死牆位頂用



端部打膠示意圖

名稱	單玻插線	制圖	陳俊賢	2019.01.18	修改	A	
材料	X85560	復核	謝永林	2019.01.21	日期	2019.02.16	
顏色	EC-DG-S332054 (3塗)	批准			圖號	UN-HM1	



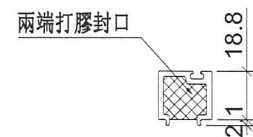
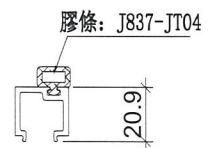
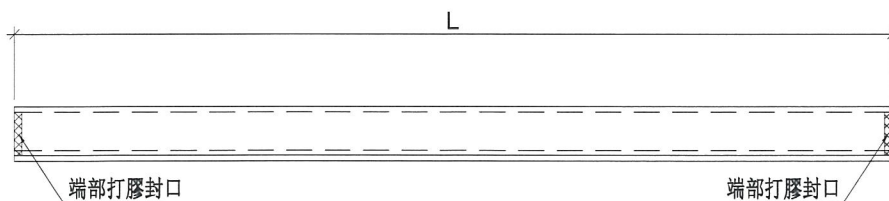
美特鋁質 有限公司
MIDI Aluminium Fabricator Ltd.

依據10067 C版修改
單插線, 開 $\phi 5$ 去水孔

工程號 J-837 地盤 觀塘裕民坊

物料編號	L	層數	每層	總數量	分格尺寸	使用位置	樓層
UN-HM301	1017.5	3	1	3	1107.5	T3CW-F-1	7F~9F
UN-HM302	1435	3	1	3	1525	T3CW-F-1	7F~9F
UN-HM303	1435	3	1	3	1525	T3CW-F-1	7F~9F
UN-HM304	1435	3	1	3	1525	T3CW-E-1	7F~9F
UN-HM306	895	3	1	3	985	T3CW-E-1	7F~9F
UN-HM308	677.5	3	1	3	767.5	T3CW-M-1	7F~9F
UN-HM316	1435	3	1	3	1525	T3CW-B-2	7F~9F

梗窗死牆位頂用



端部打膠示意圖

名稱	單玻插線	制圖	陳俊賢	2019.01.18	修改	A	
材料	X85560	復核	謝永林	2019.01.21	日期	2019.02.16	
顏色	EC-DG-S332054 (3塗)	批準			圖號	UN-HM301	



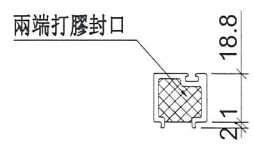
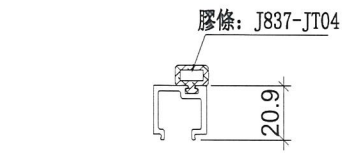
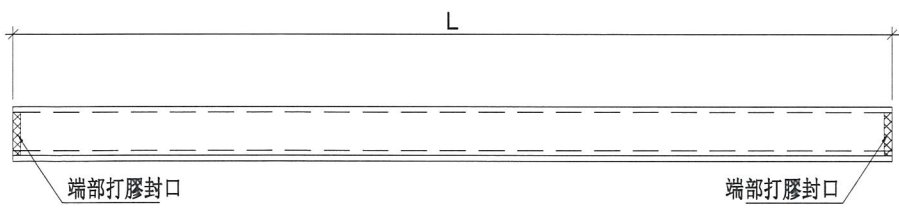
美特鋁質 有限公司
MIDI Aluminium Fabricator Ltd.

依據10067 C版修改
單插線, 開 $\phi 5$ 去水孔

工程號 J-837 地盤 觀塘裕民坊

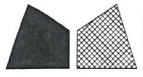
物料編號	L	層數	每層	總數量	分格尺寸	使用位置	樓層
UN-HM301S	1318.5	3	1	3	1367.5	T3CW-F-1	7F~9F
UN-HM302S	1118.5	3	1	3	1167.5	T3CW-E-1	7F~9F
UN-HM303S	786	3	1	3	835	T3CW-M-2	7F~9F
UN-HM304S	718.5	3	1	3	767.5	T3CW-L-2	7F~9F
UN-HM305S	936	3	1	3	985	T3CW-L-1	7F~9F
UN-HM306S	886	3	1	3	935	T3CW-K-2	7F~9F
UN-HM307S	718.5	3	1	3	767.5	T3CW-K-1	7F~9F
UN-HM308S	811	3	1	3	860	T3CW-J-2	7F~9F
UN-HM309S	718.5	3	1	3	767.5	T3CW-J-1	7F~9F
UN-HM310S	1333.5	3	1	3	1480	T3CW-H-2	7F~9F
UN-HM311S	768.5	3	1	3	817.5	T3CW-H-1	7F~9F
UN-HM312S	718.5	3	1	3	767.5	T3CW-C-2	7F~9F
UN-HM313S	886	3	1	3	935	T3CW-C-1	7F~9F
UN-HM314S	1336	3	1	3	1385	T3CW-B-2	7F~9F
UN-HM315S	858.5	3	1	3	907.5	T3CW-B-2	7F~9F
UN-HM316S	858.5	3	1	3	907.5	T3CW-A-1	7F~9F
UN-HM317S	1236	3	1	3	1285	T3CW-A-1	7F~9F
UN-HM318S	767	3	1	3	816	T3CW-D-1	7F~9F
UN-HM319S	718.5	3	1	3	767.5	T3CW-D-1	7F~9F
UN-HM320S	718.5	3	1	3	767.5	T3CW-G-1	7F~9F
UN-HM321S	768.5	3	1	3	817.5	T3CW-G-1	7F~9F

SD頂死牆位頂用



端部打膠示意圖

名稱	單玻插線	制圖	陳俊賢	2019.01.18	修改	A		
材料	X85560	復核	謝永林	2019.01.21	日期	2019.02.16		
顏色	EC-DG-S332054 (3塗)	批準			圖號	UN-HM301S		



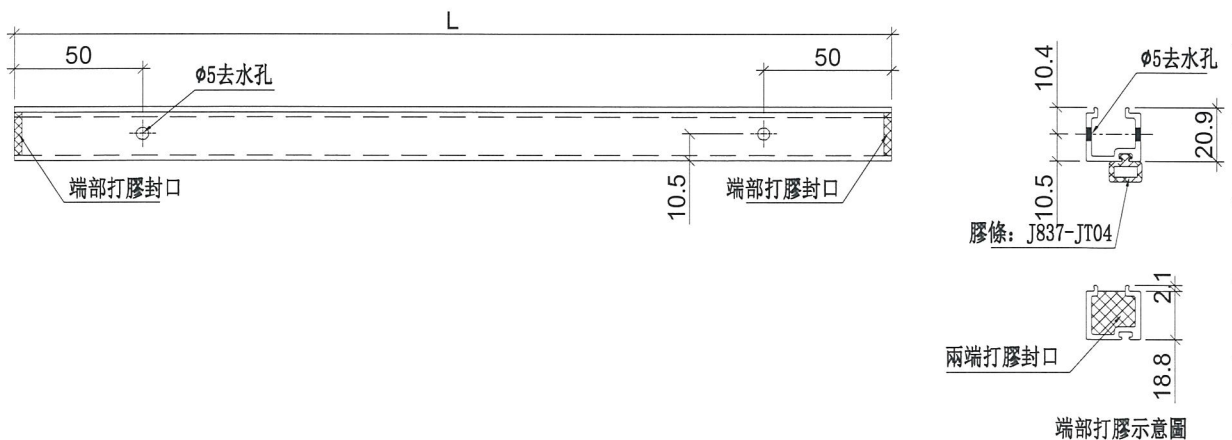
美特鋁質 有限公司
MIDI Aluminium Fabricator Ltd.

依據10067 C版修改
單插線, 開 $\phi 5$ 去水孔

工程號 J-837 地盤 觀塘裕民坊

物料編號	L	層數	每層	總數量	分格尺寸	使用位置	樓層
UN-EH1a	625	3	1	3	650	T3CW-F-1	7F~9F
	625	3	1	3	650	T3CW-E-1	7F~9F
	625	3	1	3	650	T3CW-K-1	7F~9F
	625	3	1	3	650	T3CW-J-1	7F~9F
	625	3	1	3	650	T3CW-H-3	7F~9F
	625	3	2	6	650	T3CW-H-1	7F~9F
	625	3	2	6	650	T3CW-B-2	7F~9F
	625	3	1	3	650	T3CW-A-1	7F~9F
UN-EH2a	425	3	1	3	450	T3CW-F-1	7F~9F
	425	3	1	3	450	T3CW-K-1	7F~9F
	425	3	1	3	450	T3CW-J-1	7F~9F
	425	3	1	3	450	T3CW-A-2	7F~9F
	425	3	1	3	450	T3CW-D-1	7F~9F
	425	3	1	3	450	T3CW-G-1	7F~9F
	425	3	1	3	450	T3CW-F-2	7F~9F

SHL生窗死牆位二合一底用



名稱	單玻插線	制圖	陳俊賢	2019.01.18	修改	A		
材料	X85560	復核	謝永林	2019.01.21	日期	2019.02.16		
顏色	EC-DG-S332054 (3塗)	批準			圖號	UN-EH1a		



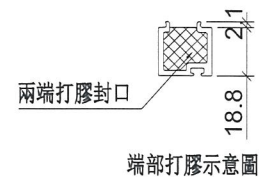
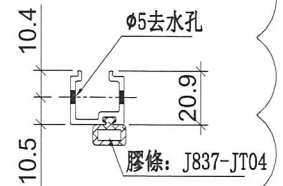
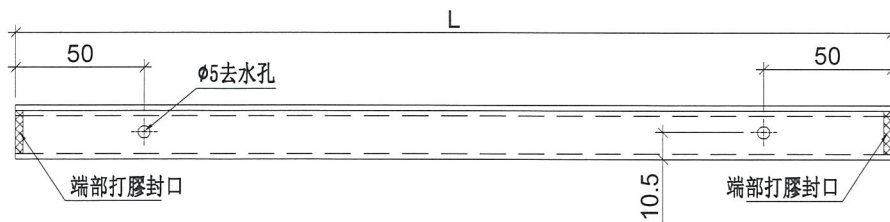
美特鋁質 有限公司
MIDI Aluminium Fabricator Ltd.

依據10067 C版修改
單插線, 開 $\phi 5$ 去水孔

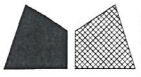
工程號 J-837 地盤 觀塘裕民坊

物料編號	L	層數	每層	總數量	分格尺寸	使用位置	樓層
UN-EH1aR	625	3	1	3	650	T3CW-F-1	7F~9F
	625	3	1	3	650	T3CW-E-1	7F~9F
	625	3	1	3	650	T3CW-M-1	7F~9F
	625	3	1	3	650	T3CW-C-2	7F~9F
	625	3	1	3	650	T3CW-B-2	7F~9F
	625	3	1	3	650	T3CW-A-1	7F~9F
UN-EH2aR	425	3	1	3	450	T3CW-F-1	7F~9F
	425	3	1	3	450	T3CW-E-1	7F~9F
	425	3	1	3	450	T3CW-L-2	7F~9F
	425	3	1	3	450	T3CW-C-2	7F~9F
	425	3	1	3	450	T3CW-B-1	7F~9F
	425	3	1	3	450	T3CW-D-1	7F~9F
	425	3	1	3	450	T3CW-G-1	7F~9F
	425	3	1	3	450	T3CW-F-2	7F~9F
UN-EH16aR	525	3	1	3	550	T3CW-F-2	7F~9F

SHR生窗死牆位二合一底用



名稱	單玻插線	制圖	陳俊賢	2019.01.18	修改	A		
材料	X85560	復核	謝永林	2019.01.21	日期	2019.02.16		
顏色	EC-DG-S332054 (3塗)	批準			圖號	UN-EH1aR		



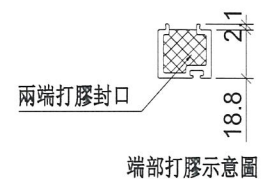
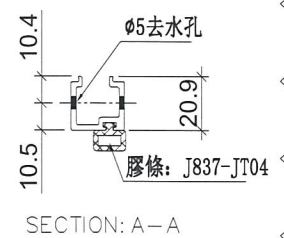
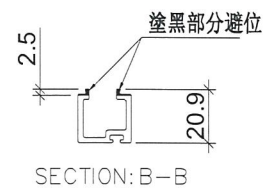
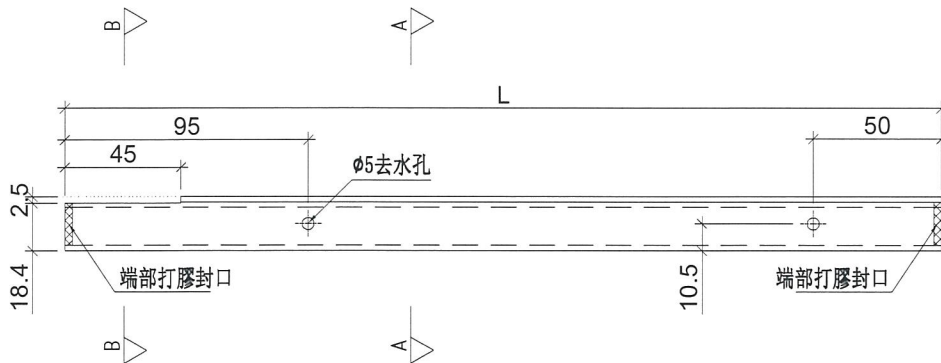
美特鋁質 有限公司
MIDI Aluminium Fabricator Ltd.

依據10067 C版修改
單插線, 開 $\phi 5$ 去水孔

工程號 J-837 地盤 觀塘裕民坊

物料編號	L	層數	每層	總數量	分格尺寸	使用位置	樓層
UN-EH309a	1072	3	1	3	1117.5	T3CW-L-2	7F~9F
UN-EH312a	1897.0	3	1	3	2040	T3CW-H-3	7F~9F
UN-EH315a	1097	3	1	3	1142.5	T3CW-B-2	7F~9F
UN-EH318a	1514.5	3	1	3	1560	T3CW-A-2	7F~9F
UN-EH319a	1479.5	3	1	3	1525	T3CW-A-1	7F~9F

梗窗死牆位二合一底用



名稱	單玻插線	制圖	陳俊賢	2019.01.18	修改	A		
材料	X85560	復核	謝永林	2019.01.21	日期	2019.02.16		
顏色	EC-DG-S332054 (3塗)	批準			圖號	UN-EH301a		



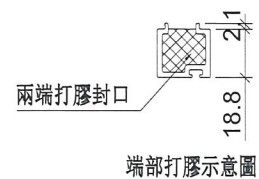
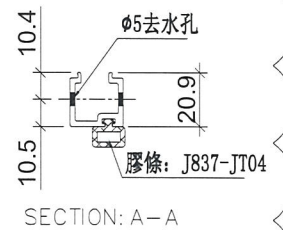
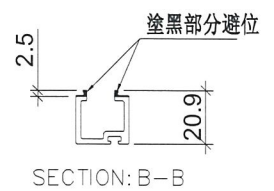
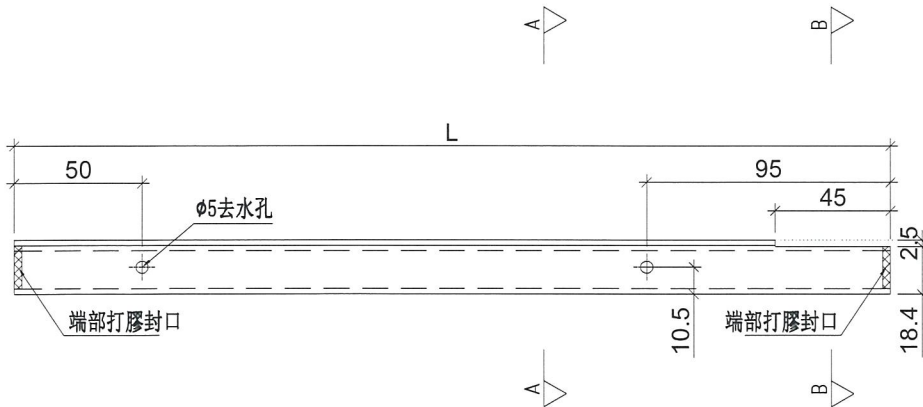
美特鋁質 有限公司
MIDI Aluminium Fabricator Ltd.

依據10067 C版修改
單插線, 開 $\phi 5$ 去水孔

工程號 J-837 地盤 觀塘裕民坊

物料編號	L	層數	每層	總數量	分格尺寸	使用位置	樓層
UN-EH305aR	1097	3	1	3	1142.5	T3CW-E-1	7F~9F
UN-EH307aR	1072	3	1	3	1117.5	T3CW-M-1	7F~9F
UN-EH317aR	1514.5	3	1	3	1560	T3CW-B-1	7F~9F
UN-EH320aR	1097	3	1	3	1142.5	T3CW-A-1	7F~9F
UN-EH321aR	1189.5	3	1	3	1235	T3CW-F-2	7F~9F

梗窗死牆位二合一底用



名稱	單玻插線	制圖	陳俊賢	2019.01.18	修改	A		
材料	X85560	復核	謝永林	2019.01.21	日期	2019.02.16		
顏色	EC-DG-S332054 (3塗)	批準			圖號	UN-EH302aR		



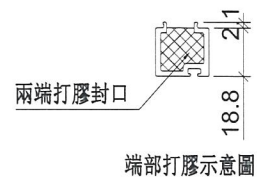
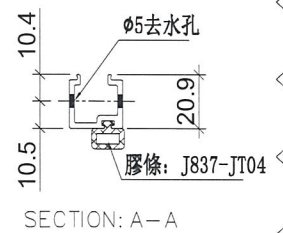
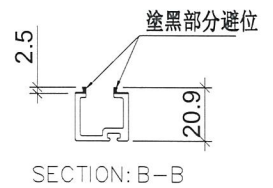
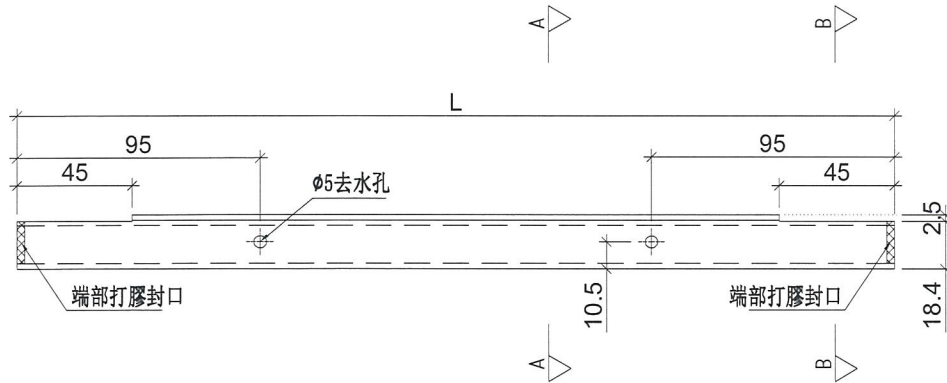
美特鋁質 有限公司
MIDI Aluminium Fabricator Ltd.

依據10067 C版修改
單插線, 開 $\phi 5$ 去水孔

工程號 J-837 地盤 觀塘裕民坊

物料編號	L	層數	每層	總數量	分格尺寸	使用位置	樓層
UN-EH310aW	1116.5	3	1	3	1117.5	T3CW-K-1	7F~9F
UN-EH311aW	1041.5	3	1	3	1042.5	T3CW-J-1	7F~9F
UN-EH313aW	1041.5	3	1	3	1042.5	T3CW-H-1	7F~9F
UN-EH314aW	1116.5	3	1	3	1117.5	T3CW-C-2	7F~9F
UN-EH322aW	1309	3	1	3	1310	T3CW-F-2	7F~9F

梗窗死牆位二合一底用



名稱	單玻插線	制圖	陳俊賢	2019.01.18	修改	A	
材料	X85560	復核	謝永林	2019.01.21	日期	2019.02.16	
顏色	EC-DG-S332054 (3塗)	批準			圖號	UN-EH310aW	



美特鋁質 有限公司
MIDI Aluminium Fabricator Ltd.

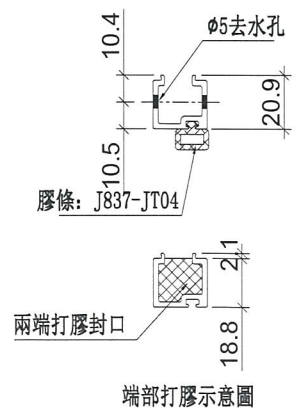
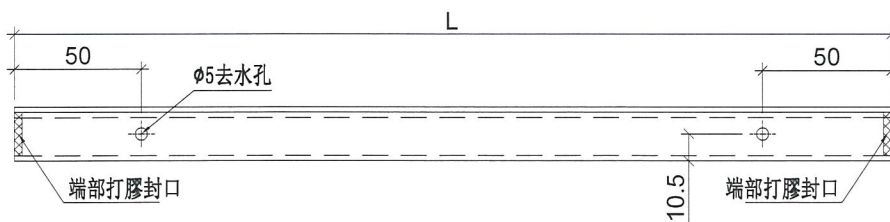
依據10067 C版修改
單插線, 開 $\phi 5$ 去水孔

工程號 J-837 地盤 觀塘裕民坊

物料編號	L	層數	每層	總數量	分格尺寸	使用位置	樓層
UN-HM1a	601	3	1	3	650	T3CW-E-1	7F~9F
	601	3	1	3	650	T3CW-M-2	7F~9F
	601	3	1	3	650	T3CW-L-2	7F~9F
	601	3	1	3	650	T3CW-L-1	7F~9F
	601	3	1	3	650	T3CW-K-2	7F~9F
	601	3	1	3	650	T3CW-C-1	7F~9F
	601	3	1	3	650	T3CW-B-2	7F~9F
	601	3	2	6	650	T3CW-A-1	7F~9F
UN-HM2a	401	3	1	3	450	T3CW-M-1	7F~9F
	401	3	1	3	450	T3CW-J-2	7F~9F
	401	3	1	3	450	T3CW-B-1	7F~9F
	401	3	1	3	450	T3CW-A-2	7F~9F

新增

生窗死牆位底用



名稱	單玻插線	制圖	陳俊賢	2019.02.15	修改		
材料	X85560	復核	謝永林	2019.02.16	日期		
顏色	EC-DG-S332054 (3塗)	批準			圖號	UN-HM1a	



美特鋁質 有限公司
MIDI Aluminium Fabricator Ltd.

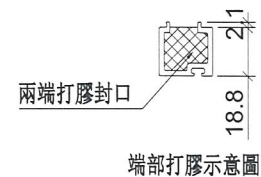
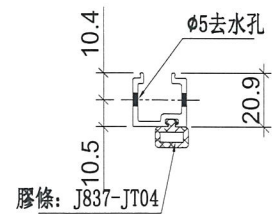
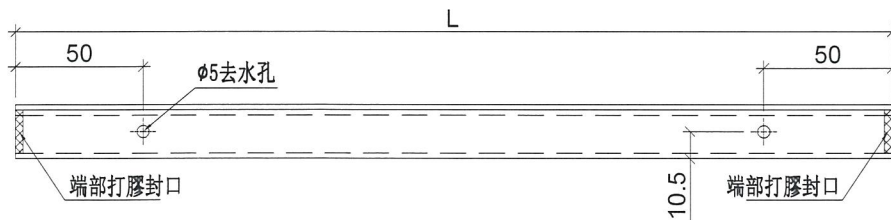
依據10067 C版修改
單插線, 開 $\phi 5$ 去水孔

工程號 J-837 地盤 觀塘裕民坊

物料編號	L	層數	每層	總數量	分格尺寸	使用位置	樓層
UN-HM301a	1017.5	3	1	3	1107.5	T3CW-F-1	7F~9F
UN-HM302a	1435	3	1	3	1525	T3CW-F-1	7F~9F
UN-HM303a	1435	3	1	3	1525	T3CW-F-1	7F~9F
UN-HM304a	1435	3	1	3	1525	T3CW-E-1	7F~9F
UN-HM306a	895	3	1	3	985	T3CW-E-1	7F~9F
UN-HM308a	677.5	3	1	3	767.5	T3CW-M-1	7F~9F
UN-HM316a	1435	3	1	3	1525	T3CW-B-2	7F~9F

新增

梗窗死牆位底用



名稱	單玻插線	制圖	陳俊賢	2019. 02. 15	修改		
材料	X85560	復核	謝永林	2019. 02. 16	日期		
顏色	EC-DG-S332054 (3塗)	批準			圖號	UN-HM301a	



美特鋁質 有限公司
MIDI Aluminium Fabricator Ltd.

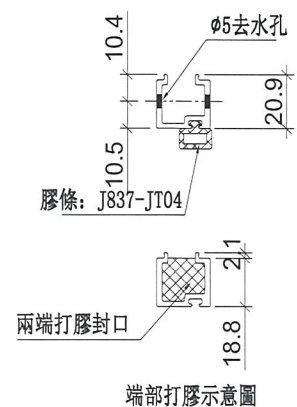
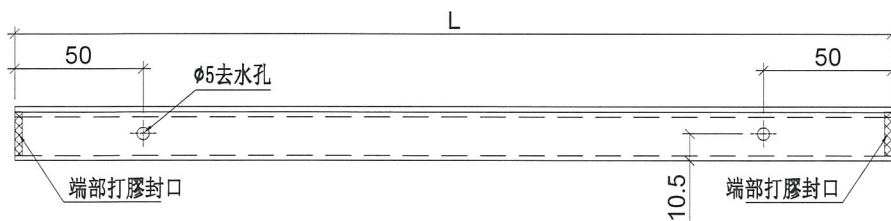
依據10067 C版修改
單插線, 開 $\phi 5$ 去水孔

工程號 J-837 地盤 觀塘裕民坊

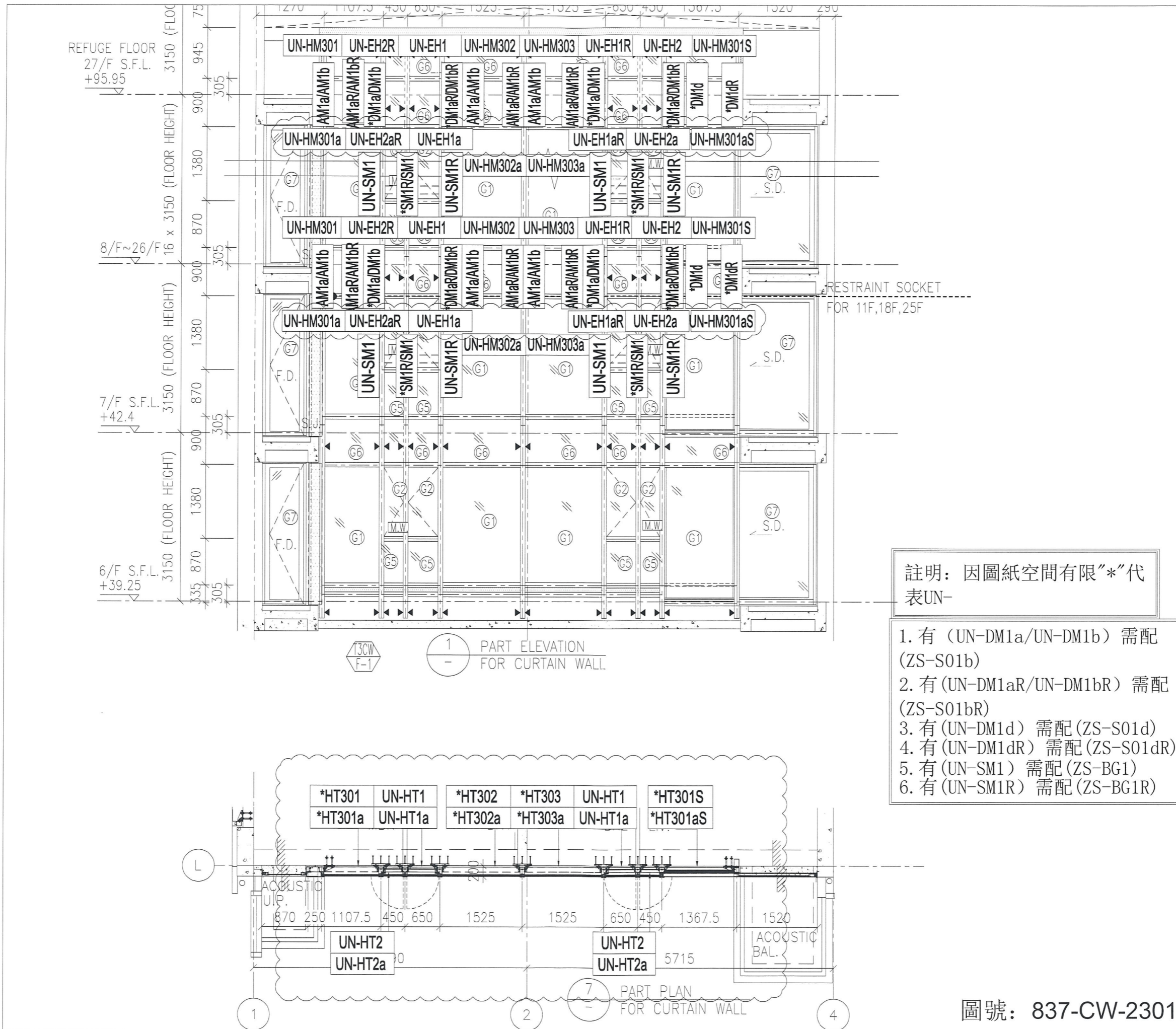
物料編號	L	層數	每層	總數量	分格尺寸	使用位置	樓層
UN-HM301aS	1318.5	3	1	3	1367.5	T3CW-F-1	7F~9F
UN-HM302aS	1118.5	3	1	3	1167.5	T3CW-E-1	7F~9F
UN-HM303aS	786	3	1	3	835	T3CW-M-2	7F~9F
UN-HM304aS	718.5	3	1	3	767.5	T3CW-L-2	7F~9F
UN-HM305aS	936	3	1	3	985	T3CW-L-1	7F~9F
UN-HM306aS	886	3	1	3	935	T3CW-K-2	7F~9F
UN-HM307aS	718.5	3	1	3	767.5	T3CW-K-1	7F~9F
UN-HM308aS	811	3	1	3	860	T3CW-J-2	7F~9F
UN-HM309aS	718.5	3	1	3	767.5	T3CW-J-1	7F~9F
UN-HM310aS	1333.5	3	1	3	1480	T3CW-H-2	7F~9F
UN-HM311aS	768.5	3	1	3	817.5	T3CW-H-1	7F~9F
UN-HM312aS	718.5	3	1	3	767.5	T3CW-C-2	7F~9F
UN-HM313aS	886	3	1	3	935	T3CW-C-1	7F~9F
UN-HM314aS	1336	3	1	3	1385	T3CW-B-2	7F~9F
UN-HM315aS	858.5	3	1	3	907.5	T3CW-B-2	7F~9F
UN-HM316aS	858.5	3	1	3	907.5	T3CW-A-1	7F~9F
UN-HM317aS	1236	3	1	3	1285	T3CW-A-1	7F~9F
UN-HM318aS	767	3	1	3	816	T3CW-D-1	7F~9F
UN-HM319aS	718.5	3	1	3	767.5	T3CW-D-1	7F~9F
UN-HM320aS	718.5	3	1	3	767.5	T3CW-G-1	7F~9F
UN-HM321aS	768.5	3	1	3	817.5	T3CW-G-1	7F~9F

新增

SD死牆位底用

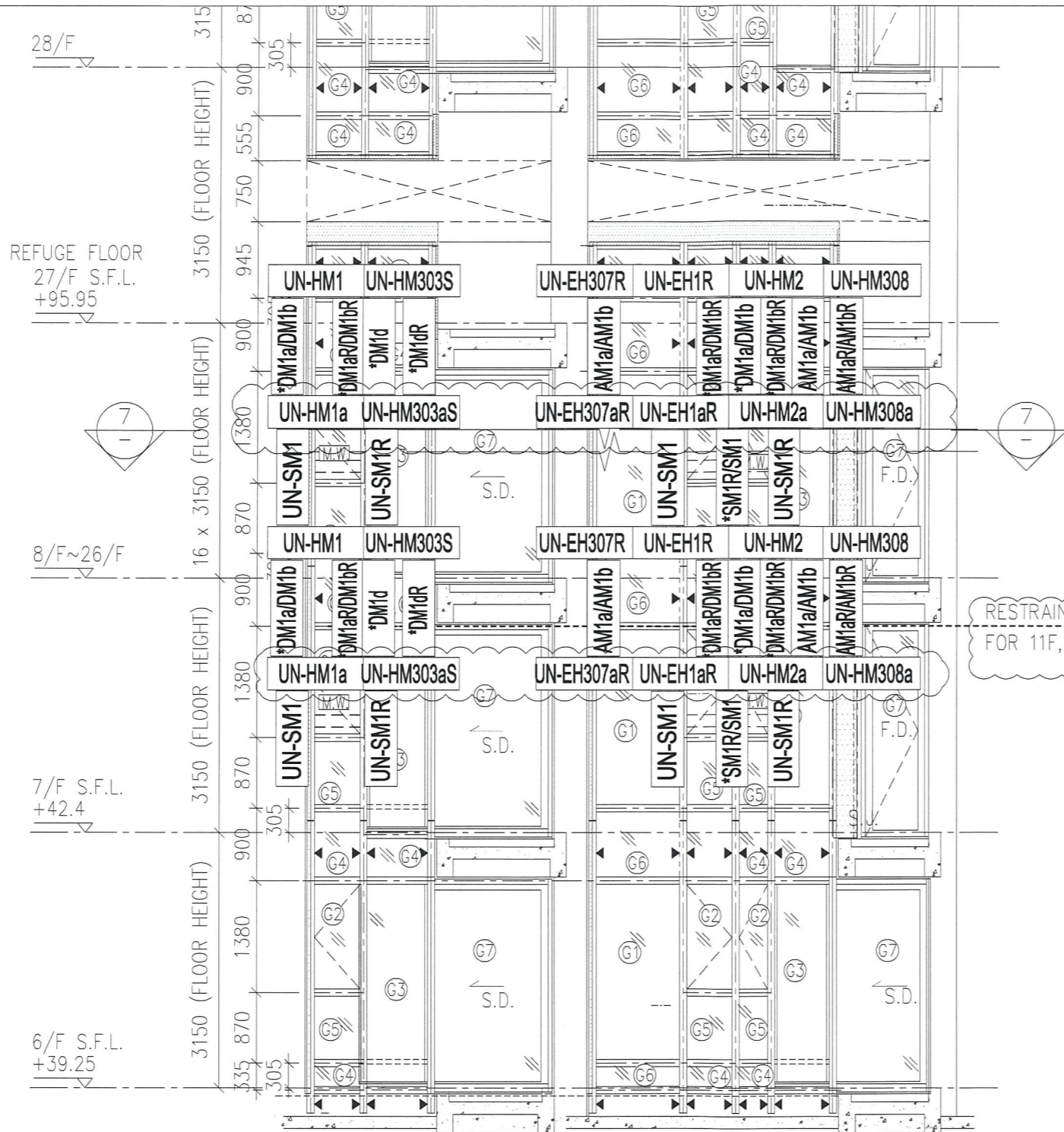


名稱	單玻插線	制圖	陳俊賢	2019.02.15	修改		
材料	X85560	復核	謝永林	2019.02.16	日期		
顏色	EC-DG-S332054 (3塗)	批準			圖號	UN-HM301aS	



註明：因圖紙空間有限“*”代表UN-

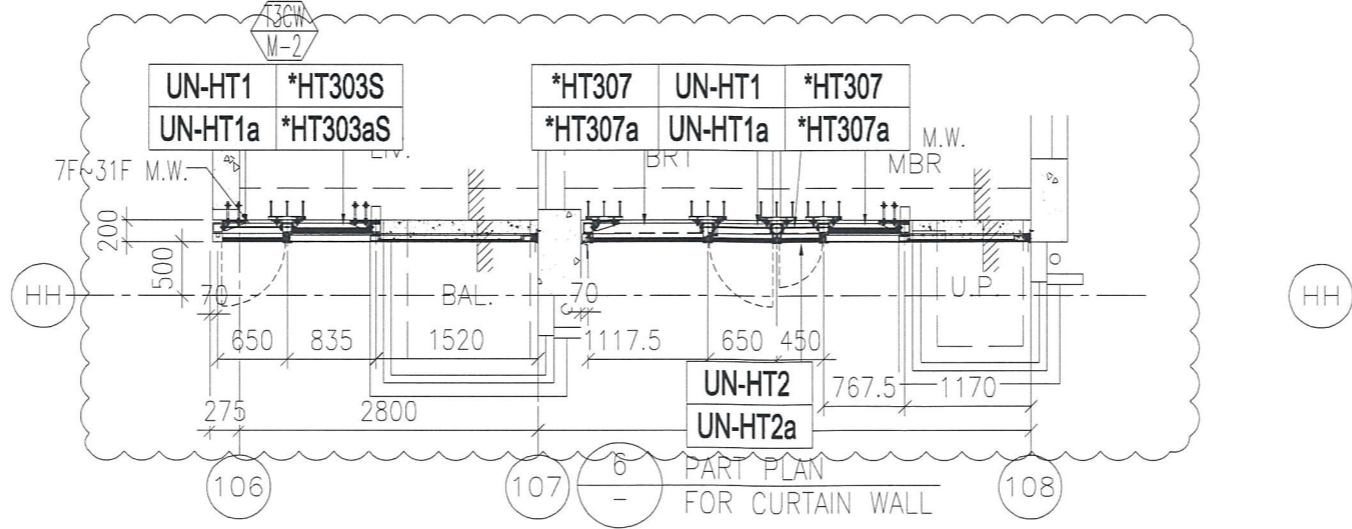
1. 有 (UN-DM1a/UN-DM1b) 需配 (ZS-S01b)
2. 有 (UN-DM1aR/UN-DM1bR) 需配 (ZS-S01bR)
3. 有 (UN-DM1d) 需配 (ZS-S01d)
4. 有 (UN-DM1dR) 需配 (ZS-S01dR)
5. 有 (UN-SM1) 需配 (ZS-BG1)
6. 有 (UN-SM1R) 需配 (ZS-BG1R)



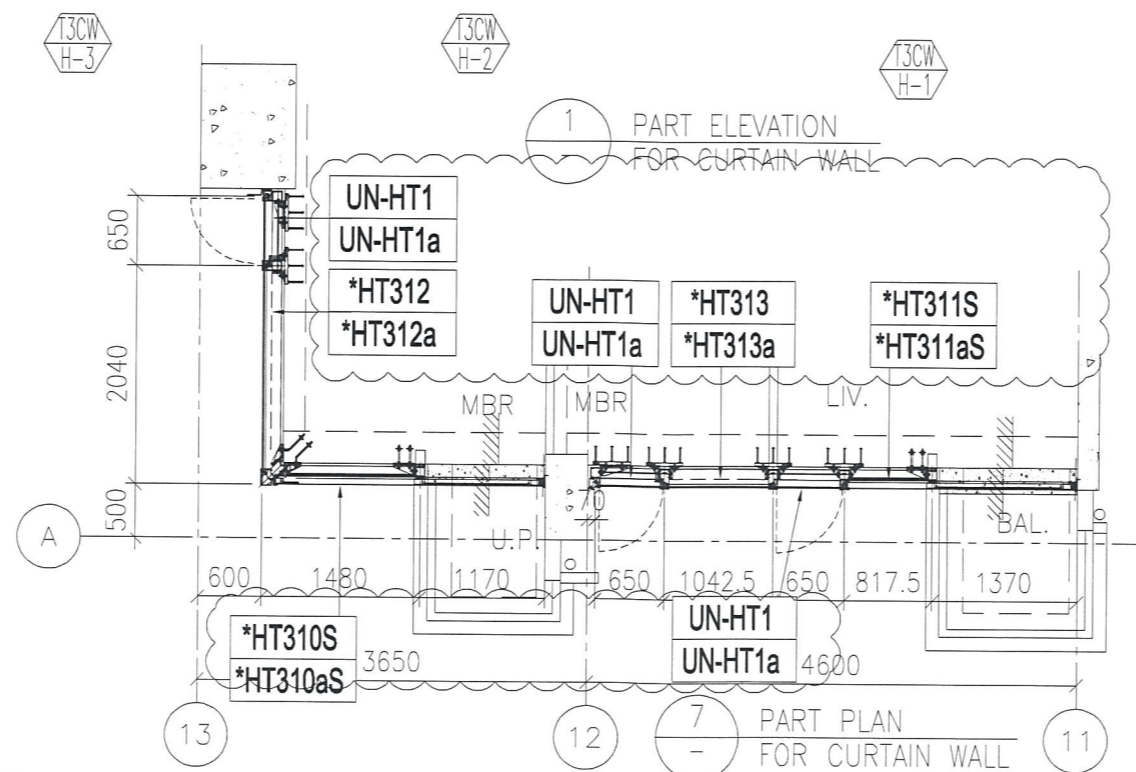
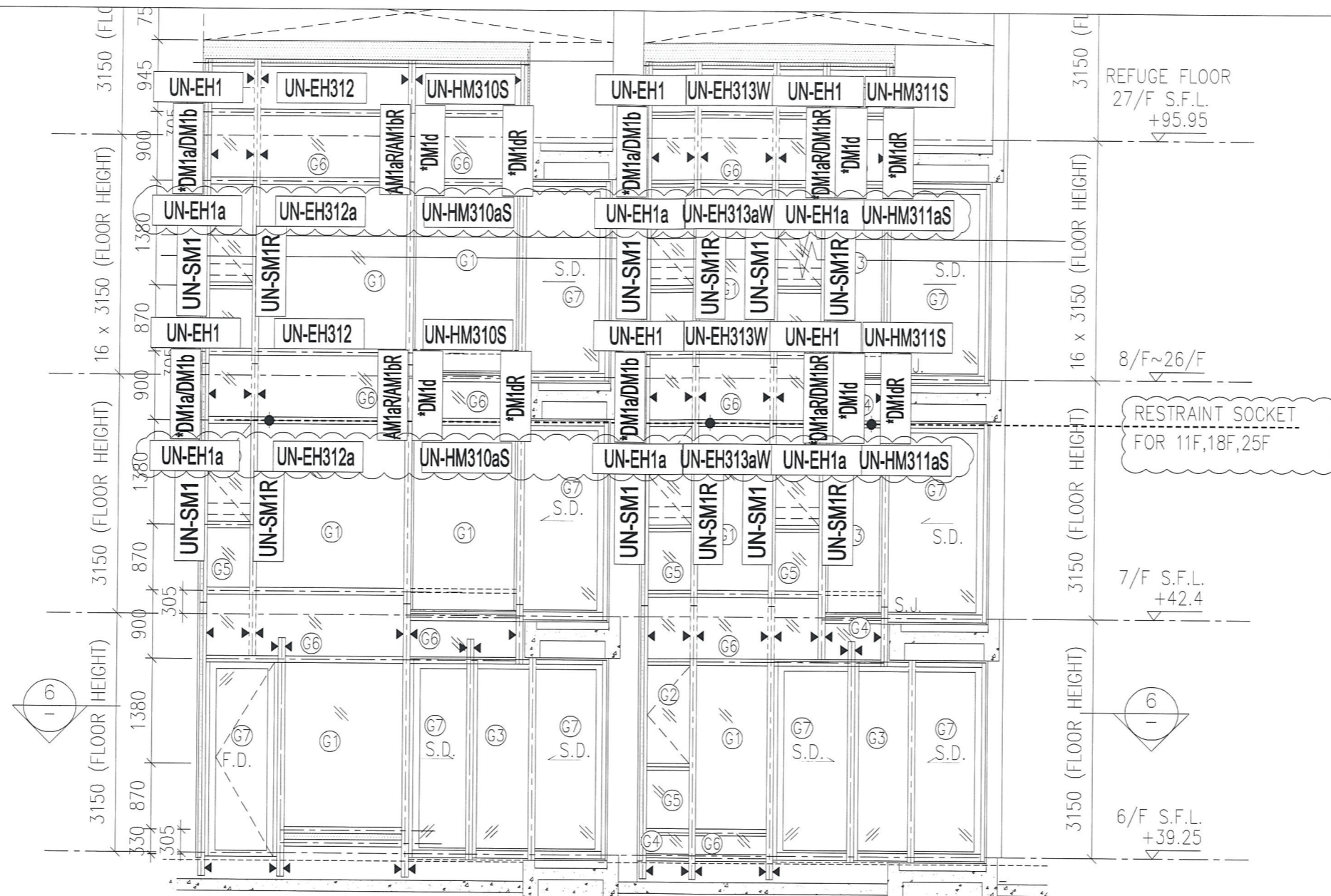
註明：因圖紙空間有限“*”代表UN-

1. 有 (UN-DM1a/UN-DM1b) 需配 (ZS-S01b)
2. 有 (UN-DM1aR/UN-DM1bR) 需配 (ZS-S01bR)
3. 有 (UN-DM1d) 需配 (ZS-S01d)
4. 有 (UN-DM1dR) 需配 (ZS-S01dR)
5. 有 (UN-SM1) 需配 (ZS-BG1)
6. 有 (UN-SM1R) 需配 (ZS-BG1R)

RESTRAINT SOCKET FOR 11F,18F,25F



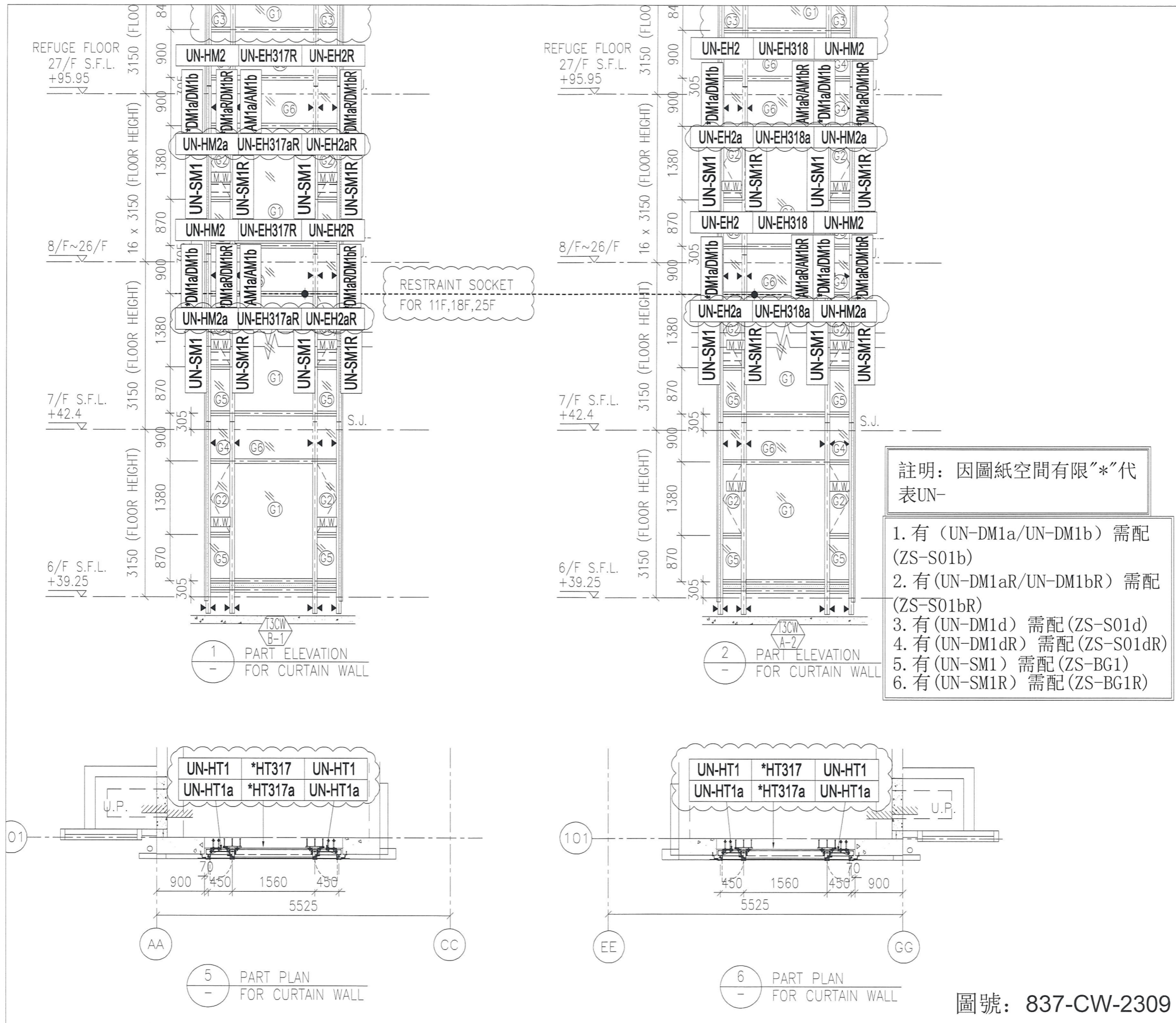
圖號：837-CW-2303

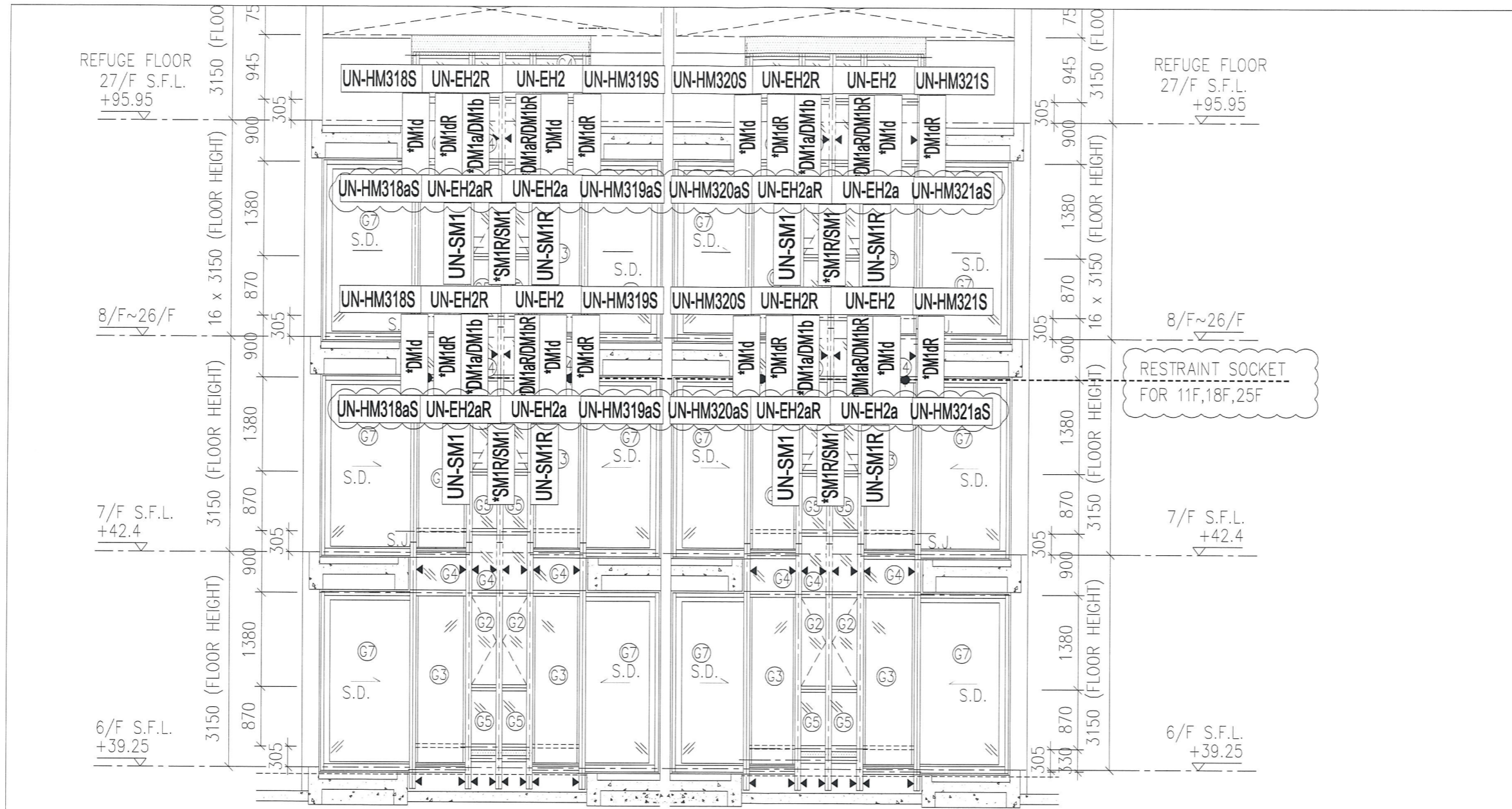


註明：因圖紙空間有限“*”代表UN-

1. 有 (UN-DM1a/UN-DM1b) 需配 (ZS-S01b)
2. 有 (UN-DM1aR/UN-DM1bR) 需配 (ZS-S01bR)
3. 有 (UN-DM1d) 需配 (ZS-S01d)
4. 有 (UN-DM1dR) 需配 (ZS-S01dR)
5. 有 (UN-SM1) 需配 (ZS-BG1)
6. 有 (UN-SM1R) 需配 (ZS-BG1R)

圖號： 837-CW-2306

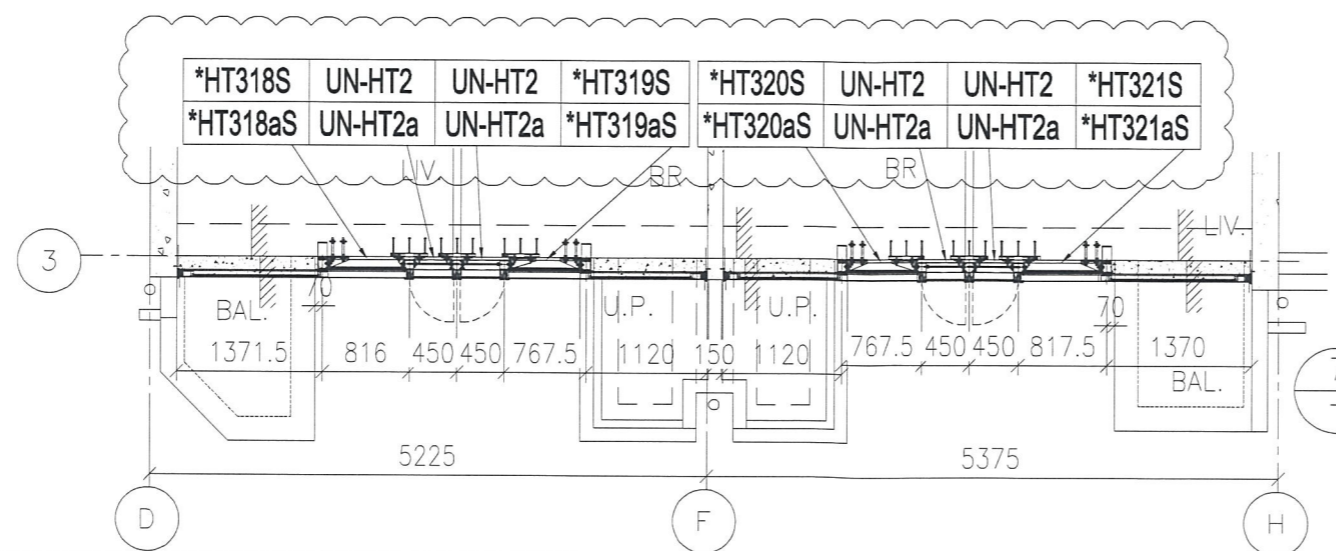




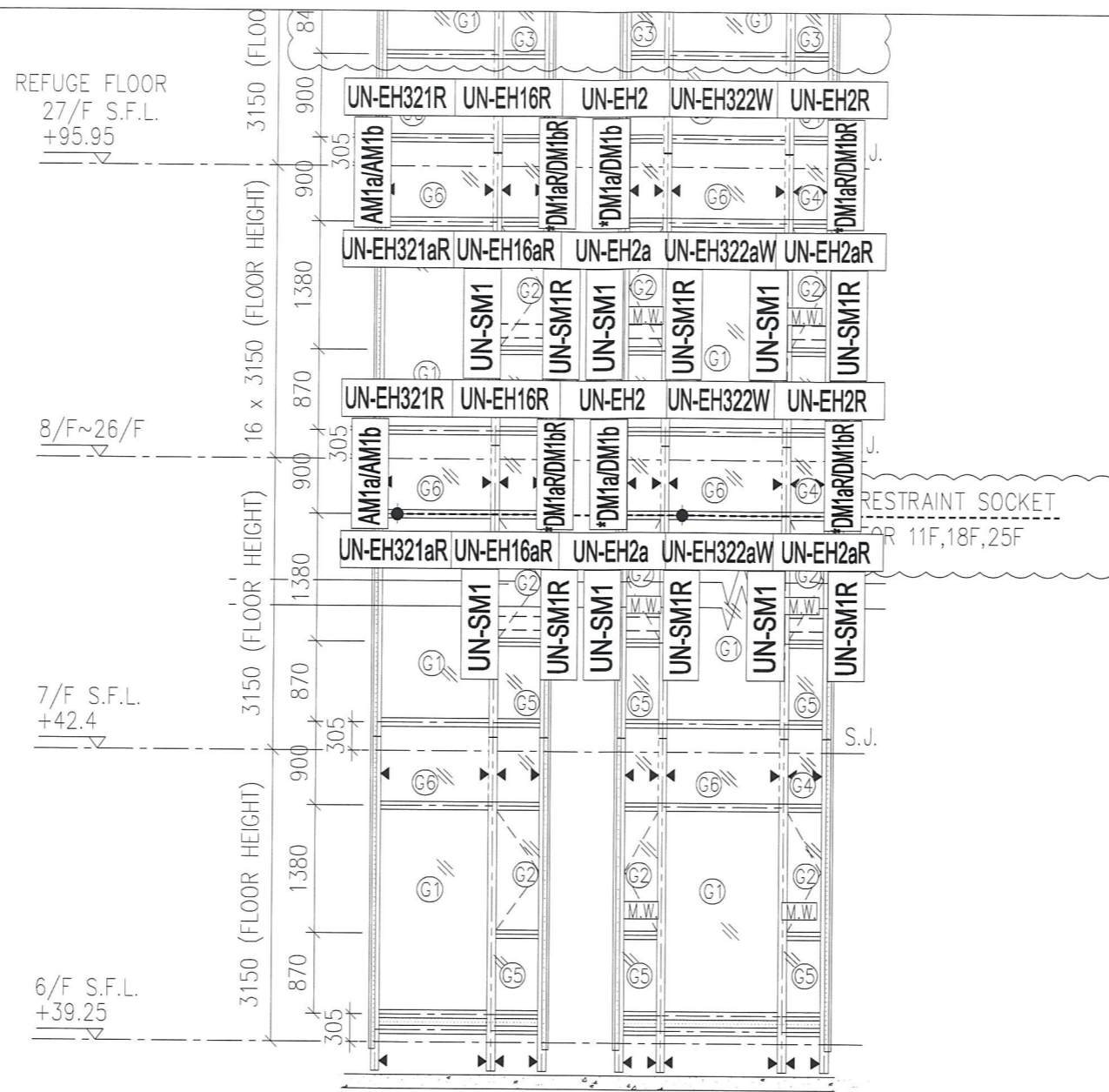
1 PART ELEVATION FOR CURTAIN WALL

註明：因圖紙空間有限“*”代表UN-

1. 有 (UN-DM1a/UN-DM1b) 需配 (ZS-S01b)
2. 有 (UN-DM1aR/UN-DM1bR) 需配 (ZS-S01bR)
3. 有 (UN-DM1d) 需配 (ZS-S01d)
4. 有 (UN-DM1dR) 需配 (ZS-S01dR)
5. 有 (UN-SM1) 需配 (ZS-BG1)
6. 有 (UN-SM1R) 需配 (ZS-BG1R)



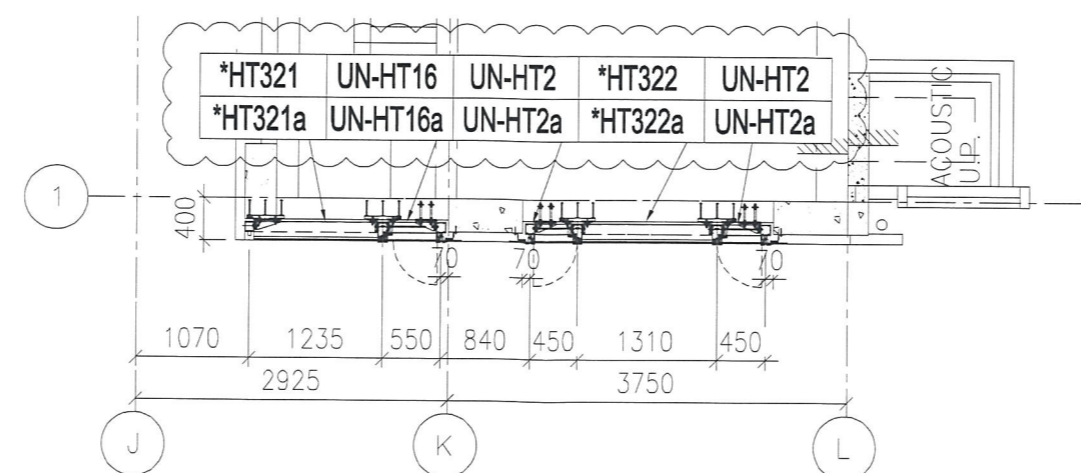
7 PART PLAN FOR CURTAIN WALL



註明：因圖紙空間有限“*”代表UN-

1. 有 (UN-DM1a/UN-DM1b) 需配 (ZS-S01b)
2. 有 (UN-DM1aR/UN-DM1bR) 需配 (ZS-S01bR)
3. 有 (UN-DM1d) 需配 (ZS-S01d)
4. 有 (UN-DM1dR) 需配 (ZS-S01dR)
5. 有 (UN-SM1) 需配 (ZS-BG1)
6. 有 (UN-SM1R) 需配 (ZS-BG1R)

1 PART ELEVATION FOR CURTAIN WALL



4 PART PLAN FOR CURTAIN WALL