



工程指示 / 要求簡箋(E.I.)

工程指示編號：EI / 0166 / 19

修改版次：-

工程編號：J - 837

工程名稱：觀塘裕民坊

工程項目：幕牆 室內企身收口鋁板(樣板層)(7-9/F)

收件人：生統/ 永林

發件人：Eric Liu

日期：25/01/2019

要求提供 / 確認 事項：

- | | | |
|------------------------------------|-------------------------------------|-------------------------------|
| <input type="checkbox"/> 初步鋁料 B.M. | <input type="checkbox"/> 加工拆圖，然後生產 | <input type="checkbox"/> 尺寸表 |
| <input type="checkbox"/> 正式鋁料 B.M. | <input type="checkbox"/> 技術上資料 / 指示 | <input type="checkbox"/> 報價 |
| <input type="checkbox"/> 配件 B.M. | <input type="checkbox"/> 樣辦或貨品說明書 | <input type="checkbox"/> 分判合約 |
| <input type="checkbox"/> 其他：_____ | | |

內容：

請按加工圖生產室內企身收口鋁板(樣板層)(7-9/F)送地盤安裝

請留意: 1) 先生產 API-H02 及 API-H02R 款 T2,8/F 位置數量送地盤(共 5 件)(廠自噴)

2) 出貨包裝分座數

謝謝！

(3) API-H02a 款, 同樣 T2,8/F 位置數量送地盤(共 5 件)(廠自噴)

請在 2019/ 1 / 31 前完成上列要求。

(過年前出貨以上共 10 件)

附：3 頁圖登，7 頁 B.M.，9 頁加工圖

以上項目為：

- 原合約工程包 原合約工程加 / 減賬 新工程報價

原因：-

分發東莞各部門：

- () 生產技術總監 連附件 技術部 連附件 () 生產部 連附件 () 機械設計部 連附件
 () 採購部 連附件 () 生產統籌部 連附件
 () 質檢部 連附件 () 會計部 連附件 () 報關組 連附件 () 其他 楊榮輝 連附件

分發其他分判：
() 王禮秋 連附件

分發香港各部門：

- () 行政部 連附件 () 會計部 連附件 () 統籌部 連附件 () 工程部地盤科文 連附件 () 採購部 連附件 () QS 部 連附件 () 維修部 連附件 () 其他 _____ 連附件

傳遞編號：

HK 0277 / 19

發件人簽署：

項目經理簽署：

工程號: J-837	計算: 鞠章芳	日期: 2019.1.21	送呈: 胡哥
地盤名稱: 觀塘裕民坊	核對: 謝永林	日期:	副本:
地盤用鋁板B.M.表	項目類別: 幕牆	批准:	日期:
BM編號: 837-CW-M01-S-BP04	修改版次:	A/C Code:	總V.F.: 189.880
		總重量: 1026.18	此BM依據BI/9536/18 資料計算

序號	修改內容	鋁板圖號	鋁板名稱	顏色	實用	後備	總數	總重量	單件展開面積	總展開面積	總V.F.		使用位置	樓層
											單件V.F.	平方米		
1		API-H01	2mm厚鋁板	UCT803649 FXL-3	18	0	18	15.40	0.158	2.84	0.158	2.841	T1CW A-2	7F-9F
2		API-H01	2mm厚鋁板	UCT803649 FXL-3	12	0	12	10.27	0.158	1.89	0.158	1.894	T1CW B-2	7F-9F
3		API-H01	2mm厚鋁板	UCT803649 FXL-3	12	0	12	10.27	0.158	1.89	0.158	1.894	T1CW C-1	7F-9F
4		API-H01	2mm厚鋁板	UCT803649 FXL-3	6	0	6	5.13	0.158	0.95	0.158	0.947	T1CW D-1	7F-9F
5		API-H01	2mm厚鋁板	UCT803649 FXL-3	6	0	6	5.13	0.158	0.95	0.158	0.947	T1CW E-1	7F-9F
6		API-H01	2mm厚鋁板	UCT803649 FXL-3	6	0	6	5.13	0.158	0.95	0.158	0.947	T1CW F-2	7F-9F
7		API-H01	2mm厚鋁板	UCT803649 FXL-3	12	0	12	10.27	0.158	1.89	0.158	1.894	T1CW G-1	7F-9F
8		API-H01	2mm厚鋁板	UCT803649 FXL-3	12	0	12	10.27	0.158	1.89	0.158	1.894	T1CW H-2	7F-9F
9		API-H01	2mm厚鋁板	UCT803649 FXL-3	6	0	6	5.13	0.158	0.95	0.158	0.947	T1CW J-2	7F-9F
10		API-H01	2mm厚鋁板	UCT803649 FXL-3	6	0	6	5.13	0.158	0.95	0.158	0.947	T1CW K-1	7F-9F
11		API-H01	2mm厚鋁板	UCT803649 FXL-3	6	0	6	5.13	0.158	0.95	0.158	0.947	T1CW L-2	7F-9F
12		API-H01	2mm厚鋁板	UCT803649 FXL-3	6	0	6	5.13	0.158	0.95	0.158	0.947	T1CW M-1	7F-9F
13		API-H01	2mm厚鋁板	UCT803649 FXL-3	12	0	12	10.27	0.158	1.89	0.158	1.894	T2CW A-1	7F-9F
14		API-H01	2mm厚鋁板	UCT803649 FXL-3	12	0	12	10.27	0.158	1.89	0.158	1.894	T2CW B-2	7F-9F
15		API-H01	2mm厚鋁板	UCT803649 FXL-3	6	0	6	5.13	0.158	0.95	0.158	0.947	T2CW C-2	7F-9F
16		API-H01	2mm厚鋁板	UCT803649 FXL-3	6	0	6	5.13	0.158	0.95	0.158	0.947	T2CW E-2	7F-9F
17		API-H01	2mm厚鋁板	UCT803649 FXL-3	6	0	6	5.13	0.158	0.95	0.158	0.947	T2CW F-1	7F-9F
18		API-H01	2mm厚鋁板	UCT803649 FXL-3	6	0	6	5.13	0.158	0.95	0.158	0.947	T2CW G-2	7F-9F
19		API-H01	2mm厚鋁板	UCT803649 FXL-3	18	0	18	15.40	0.158	2.84	0.158	2.841	T2CW H-1	7F-9F
20		API-H01	2mm厚鋁板	UCT803649 FXL-3	6	0	6	5.13	0.158	0.95	0.158	0.947	T2CW J-1	7F-9F
21		API-H01	2mm厚鋁板	UCT803649 FXL-3	6	0	6	5.13	0.158	0.95	0.158	0.947	T2CW K-1	7F-9F
22		API-H01	2mm厚鋁板	UCT803649 FXL-3	6	0	6	5.13	0.158	0.95	0.158	0.947	T2CW L-2	7F-9F
23		API-H01	2mm厚鋁板	UCT803649 FXL-3	12	0	12	10.27	0.158	1.89	0.158	1.894	T2CW M-2	7F-9F

 美特鋁質 有限公司 MIDI Aluminium Fabricator Ltd.	工程號: J-837	計算: 鞠章芳	日期:	2019.1.21	送呈: 胡哥
	地盤名稱: 觀塘裕民坊	核對: 謝永林	日期:		副本:
地盤用鋁板B.M.表	項目類別: 幕牆	批准:	日期:		
BM編號: 837-CW-M01-S-BP04	修改版次:	A/C Code:	總V.F.:	189.880	總重量: 1026.18
此BM依據EI/9536/18 資料計算					

序號	修改內容	鋁板圖號	鋁板名稱	顏色	實用	後備	總數	總重量	單件展開面積	總展開面積	總V.F.		使用位置	樓層
											單件V.F.	平方米		
24		API-H01	2mm厚鋁板	UCT803649 FXL-3	6	0	6	5.13	0.158	0.95	0.158	0.947	T2CW N-2	7F-9F
25		API-H01	2mm厚鋁板	UCT803649 FXL-3	12	0	12	10.27	0.158	1.89	0.158	1.894	T3CW A-1	7F-9F
26		API-H01	2mm厚鋁板	UCT803649 FXL-3	12	0	12	10.27	0.158	1.89	0.158	1.894	T3CW B-2	7F-9F
27		API-H01	2mm厚鋁板	UCT803649 FXL-3	6	0	6	5.13	0.158	0.95	0.158	0.947	T3CW C-2	7F-9F
28		API-H01	2mm厚鋁板	UCT803649 FXL-3	6	0	6	5.13	0.158	0.95	0.158	0.947	T3CW D-1	7F-9F
29		API-H01	2mm厚鋁板	UCT803649 FXL-3	12	0	12	10.27	0.158	1.89	0.158	1.894	T3CW E-1	7F-9F
30		API-H01	2mm厚鋁板	UCT803649 FXL-3	18	0	18	15.40	0.158	2.84	0.158	2.841	T3CW F-1	7F-9F
31		API-H01	2mm厚鋁板	UCT803649 FXL-3	6	0	6	5.13	0.158	0.95	0.158	0.947	T3CW G-1	7F-9F
32		API-H01	2mm厚鋁板	UCT803649 FXL-3	6	0	6	5.13	0.158	0.95	0.158	0.947	T3CW H-1	7F-9F
33		API-H01	2mm厚鋁板	UCT803649 FXL-3	6	0	6	5.13	0.158	0.95	0.158	0.947	T3CW J-1	7F-9F
34		API-H01	2mm厚鋁板	UCT803649 FXL-3	6	0	6	5.13	0.158	0.95	0.158	0.947	T3CW K-1	7F-9F
35		API-H01	2mm厚鋁板	UCT803649 FXL-3	6	0	6	5.13	0.158	0.95	0.158	0.947	T3CW L-2	7F-9F
36		API-H01	2mm厚鋁板	UCT803649 FXL-3	6	0	6	5.13	0.158	0.95	0.158	0.947	T3CW M-1	7F-9F
37		API-H01	2mm厚鋁板	UCT803649 FXL-3	18	0	18	15.40	0.158	2.84	0.158	2.841	T5CW A-3	7F-9F
38		API-H01	2mm厚鋁板	UCT803649 FXL-3	6	0	6	5.13	0.158	0.95	0.158	0.947	T5CW C-1	7F-9F
39		API-H01	2mm厚鋁板	UCT803649 FXL-3	6	0	6	5.13	0.158	0.95	0.158	0.947	T5CW D-2	7F-9F
40		API-H01	2mm厚鋁板	UCT803649 FXL-3	6	0	6	5.13	0.158	0.95	0.158	0.947	T5CW E-1	7F-9F
41		API-H01	2mm厚鋁板	UCT803649 FXL-3	6	0	6	5.13	0.158	0.95	0.158	0.947	T5CW F-2	7F-9F
42		API-H01	2mm厚鋁板	UCT803649 FXL-3	6	0	6	5.13	0.158	0.95	0.158	0.947	T5CW G-1	7F-9F
43		API-H01	2mm厚鋁板	UCT803649 FXL-3	12	0	12	10.27	0.158	1.89	0.158	1.894	T5CW H-2	7F-9F
44		API-H01	2mm厚鋁板	UCT803649 FXL-3	12	0	12	10.27	0.158	1.89	0.158	1.894	T5CW JK-1	7F-9F
45		API-H01	2mm厚鋁板	UCT803649 FXL-3	12	0	12	10.27	0.158	1.89	0.158	1.894	T5CW L-1	7F-9F
46		API-H01	2mm厚鋁板	UCT803649 FXL-3	12	0	12	10.27	0.158	1.89	0.158	1.894	T5CW M-2	7F-9F

		工程號: J-837	計算: 鞠章芳	日期: 2019.1.21				送呈: 胡哥							
		地盤名稱: 觀塘裕民坊	核對: 謝永林	日期:				副本:							
地盤用鋁板B.M.表		項目類別: 幕牆	批准:	日期:											
BM編號: 837-CW-M01-S-BP04		修改版次:	A/C Code:	總V.F.:	189.880	總重量:	1026.18	此BM依據EI/9536/18 資料計算							
序號	修改內容	鋁板圖號	鋁板名稱	顏色	實用	後備	總數	總重量	單件展開面積	總展開面積	單件V.F.		總V.F.	使用位置	樓層
											平方米				
47		API-H01	2mm厚鋁板	UCT803649 FXL-3	12	0	12	10.27	0.158	1.89	0.158	1.894	T5CW N-1	7F-9F	
48		API-H02	2mm厚鋁板	UCT803649 FXL-3	3	0	3	9.53	0.586	1.76	0.559	1.678	T1CW D-1	7F-9F	
49		API-H02	2mm厚鋁板	UCT803649 FXL-3	3	0	3	9.53	0.586	1.76	0.559	1.678	T1CW C-1	7F-9F	
50		API-H02	2mm厚鋁板	UCT803649 FXL-3	3	0	3	9.53	0.586	1.76	0.559	1.678	T1CW H-2	7F-9F	
51		API-H02	2mm厚鋁板	UCT803649 FXL-3	3	0	3	9.53	0.586	1.76	0.559	1.678	T2CWC-2	7F-9F	
52		API-H02	2mm厚鋁板	UCT803649 FXL-3	3	0	3	9.53	0.586	1.76	0.559	1.678	T2CWB-2	7F-9F	
53		API-H02	2mm厚鋁板	UCT803649 FXL-3	3	0	3	9.53	0.586	1.76	0.559	1.678	T3CW B-2	7F-9F	
54		API-H02	2mm厚鋁板	UCT803649 FXL-3	3	0	3	9.53	0.586	1.76	0.559	1.678	T5CW M-2	7F-9F	
55		API-H02	2mm厚鋁板	UCT803649 FXL-3	3	0	3	9.53	0.586	1.76	0.559	1.678	T5CW C-1	7F-9F	
56		API-H02R	2mm厚鋁板	UCT803649 FXL-3	3	0	3	9.53	0.586	1.76	0.559	1.678	T1CW G-1	7F-9F	
57		API-H02R	2mm厚鋁板	UCT803649 FXL-3	3	0	3	9.53	0.586	1.76	0.559	1.678	T2CWC-2	7F-9F	
58		API-H02R	2mm厚鋁板	UCT803649 FXL-3	3	0	3	9.53	0.586	1.76	0.559	1.678	T2CWA-1	7F-9F	
59		API-H02R	2mm厚鋁板	UCT803649 FXL-3	3	0	3	9.53	0.586	1.76	0.559	1.678	T2CWM-2	7F-9F	
60		API-H02R	2mm厚鋁板	UCT803649 FXL-3	3	0	3	9.53	0.586	1.76	0.559	1.678	T3CW E-1	7F-9F	
61		API-H02R	2mm厚鋁板	UCT803649 FXL-3	3	0	3	9.53	0.586	1.76	0.559	1.678	T3CW A-1	7F-9F	
62		API-H02R	2mm厚鋁板	UCT803649 FXL-3	3	0	3	9.53	0.586	1.76	0.559	1.678	T5CW N-1	7F-9F	
63		API-H02R	2mm厚鋁板	UCT803649 FXL-3	3	0	3	9.53	0.586	1.76	0.559	1.678	T5CW L-1	7F-9F	
64		API-H02R	2mm厚鋁板	UCT803649 FXL-3	3		3	9.53	0.586	1.76	0.559	1.678	T5CW H-2	7F-9F	
65		API-H02R	2mm厚鋁板	UCT803649 FXL-3	3		3	9.53	0.586	1.76	0.559	1.678	T5CW C-1	7F-9F	
66		API-H02a	1mm厚鋁板	UCT803649 FXL-3	3	0	3	0.60	0.074	0.22	0.074	0.223	T1CW G-1	7F-9F	
67		API-H02a	1mm厚鋁板	UCT803649 FXL-3	3	0	3	0.60	0.074	0.22	0.074	0.223	T1CW D-1	7F-9F	
68		API-H02a	1mm厚鋁板	UCT803649 FXL-3	3	0	3	0.60	0.074	0.22	0.074	0.223	T1CW C-1	7F-9F	
69		API-H02a	1mm厚鋁板	UCT803649 FXL-3	3	0	3	0.60	0.074	0.22	0.074	0.223	T1CW H-2	7F-9F	

		工程號: J-837	計算: 鞠章芳	日期:	2019.1.21		送呈: 胡哥							
		地盤名稱: 觀塘裕民坊	核對: 謝永林	日期:			副本:							
地盤用鋁板B.M.表		項目類別: 幕牆	批准:	日期:										
BM編號: 837-CW-M01-S-BP04		修改版次:	A/C Code:	總V.F.:	189.880	總重量:	1026.18							
								此BM依據EI/9536/18 資料計算						
序號	修改內容	鋁板圖號	鋁板名稱	顏色	實用	後備	總數	總重量	單件展開面積	總展開面積	總V.F.		使用位置	樓層
											平方米			
70		API-H02a	1mm厚鋁板	UCT803649 FXL-3	6	0	6	1.21	0.074	0.45	0.074	0.446	T2CW C-2	7F-9F
71		API-H02a	1mm厚鋁板	UCT803649 FXL-3	3	0	3	0.60	0.074	0.22	0.074	0.223	T2CW B-2	7F-9F
72		API-H02a	1mm厚鋁板	UCT803649 FXL-3	3	0	3	0.60	0.074	0.22	0.074	0.223	T2CW A-1	7F-9F
73		API-H02a	1mm厚鋁板	UCT803649 FXL-3	3	0	3	0.60	0.074	0.22	0.074	0.223	T2CW M-2	7F-9F
74		API-H02a	1mm厚鋁板	UCT803649 FXL-3	3	0	3	0.60	0.074	0.22	0.074	0.223	T3CW E-1	7F-9F
75		API-H02a	1mm厚鋁板	UCT803649 FXL-3	3	0	3	0.60	0.074	0.22	0.074	0.223	T3CW B-2	7F-9F
76		API-H02a	1mm厚鋁板	UCT803649 FXL-3	3	0	3	0.60	0.074	0.22	0.074	0.223	T3CW A-1	7F-9F
77		API-H02a	1mm厚鋁板	UCT803649 FXL-3	3	0	3	0.60	0.074	0.22	0.074	0.223	T5CW N-1	7F-9F
78		API-H02a	1mm厚鋁板	UCT803649 FXL-3	3	0	3	0.60	0.074	0.22	0.074	0.223	T5CW M-2	7F-9F
79		API-H02a	1mm厚鋁板	UCT803649 FXL-3	3	0	3	0.60	0.074	0.22	0.074	0.223	T5CW L-1	7F-9F
80		API-H02a	1mm厚鋁板	UCT803649 FXL-3	3	0	3	0.60	0.074	0.22	0.074	0.223	T5CW H-2	7F-9F
81		API-H02a	1mm厚鋁板	UCT803649 FXL-3	6	0	6	1.21	0.074	0.45	0.074	0.446	T5CW C-1	7F-9F
82		API-H03	2mm厚鋁板	UCT803649 FXL-3	3	0	3	3.30	0.203	0.61	0.203	0.609	T1CW A-1	7F-9F
83		API-H03	2mm厚鋁板	UCT803649 FXL-3	3	0	3	3.30	0.203	0.61	0.203	0.609	T1CW A-3	7F-9F
84		API-H03	2mm厚鋁板	UCT803649 FXL-3	3	0	3	3.30	0.203	0.61	0.203	0.609	T1CW C-1	7F-9F
85		API-H03	2mm厚鋁板	UCT803649 FXL-3	3	0	3	3.30	0.203	0.61	0.203	0.609	T1CW D-1	7F-9F
86		API-H03	2mm厚鋁板	UCT803649 FXL-3	3	0	3	3.30	0.203	0.61	0.203	0.609	T1CW E-2	7F-9F
87		API-H03	2mm厚鋁板	UCT803649 FXL-3	3	0	3	3.30	0.203	0.61	0.203	0.609	T1CW F-2	7F-9F
88		API-H03	2mm厚鋁板	UCT803649 FXL-3	3	0	3	3.30	0.203	0.61	0.203	0.609	T1CW G-1	7F-9F
89		API-H03	2mm厚鋁板	UCT803649 FXL-3	3	0	3	3.30	0.203	0.61	0.203	0.609	T1CW H-2	7F-9F
90		API-H03	2mm厚鋁板	UCT803649 FXL-3	3	0	3	3.30	0.203	0.61	0.203	0.609	T1CW J-1	7F-9F
91		API-H03	2mm厚鋁板	UCT803649 FXL-3	3	0	3	3.30	0.203	0.61	0.203	0.609	T1CW K-2	7F-9F
92		API-H03	2mm厚鋁板	UCT803649 FXL-3	3	0	3	3.30	0.203	0.61	0.203	0.609	T1CW L-1	7F-9F
93		API-H03	2mm厚鋁板	UCT803649 FXL-3	3	0	3	3.30	0.203	0.61	0.203	0.609	T1CW M-2	7F-9F
94		API-H03	2mm厚鋁板	UCT803649 FXL-3	3	0	3	3.30	0.203	0.61	0.203	0.609	T2CW A-1	7F-9F

 美特鋁質 有限公司 MIDI Aluminium Fabricator Ltd.	工程號: J-837	計算: 鞠章芳	日期:	2019.1.21	送呈: 胡哥
	地盤名稱: 觀塘裕民坊	核對: 謝永林	日期:		副本:
地盤用鋁板B.M.表	項目類別: 幕牆	批准:	日期:		
BM編號: 837-CW-M01-S-BP04	修改版次:	A/C Code :	總V.F.:	189.880	總重量: 1026.18
此BM依據EI/9536/18 資料計算					

序號	修改內容	鋁板圖號	鋁板名稱	顏色	實用	後備	總數	總重量	單件展開面積	總展開面積	總V.F.		使用位置	樓層
											單件V.F.	平方米		
95		API-H03	2mm厚鋁板	UCT803649 FXL-3	3	0	3	3.30	0.203	0.61	0.203	0.609	T2CW B-2	7F-9F
96		API-H03	2mm厚鋁板	UCT803649 FXL-3	3	0	3	3.30	0.203	0.61	0.203	0.609	T2CW C-1	7F-9F
97		API-H03	2mm厚鋁板	UCT803649 FXL-3	3	0	3	3.30	0.203	0.61	0.203	0.609	T2CW D-1	7F-9F
98		API-H03	2mm厚鋁板	UCT803649 FXL-3	3	0	3	3.30	0.203	0.61	0.203	0.609	T2CW E-1	7F-9F
99		API-H03	2mm厚鋁板	UCT803649 FXL-3	3	0	3	3.30	0.203	0.61	0.203	0.609	T2CW F-2	7F-9F
100		API-H03	2mm厚鋁板	UCT803649 FXL-3	3	0	3	3.30	0.203	0.61	0.203	0.609	T2CW G-2	7F-9F
101		API-H03	2mm厚鋁板	UCT803649 FXL-3	3	0	3	3.30	0.203	0.61	0.203	0.609	T2CW K-2	7F-9F
102		API-H03	2mm厚鋁板	UCT803649 FXL-3	3	0	3	3.30	0.203	0.61	0.203	0.609	T2CW L-1	7F-9F
103		API-H03	2mm厚鋁板	UCT803649 FXL-3	3	0	3	3.30	0.203	0.61	0.203	0.609	T2CW M-3	7F-9F
104		API-H03	2mm厚鋁板	UCT803649 FXL-3	3	0	3	3.30	0.203	0.61	0.203	0.609	T2CW N-2	7F-9F
105		API-H03	2mm厚鋁板	UCT803649 FXL-3	3	0	3	3.30	0.203	0.61	0.203	0.609	T3CW A-1	7F-9F
106		API-H03	2mm厚鋁板	UCT803649 FXL-3	3	0	3	3.30	0.203	0.61	0.203	0.609	T3CW B-2	7F-9F
107		API-H03	2mm厚鋁板	UCT803649 FXL-3	3	0	3	3.30	0.203	0.61	0.203	0.609	T3CW C-1	7F-9F
108		API-H03	2mm厚鋁板	UCT803649 FXL-3	3	0	3	3.30	0.203	0.61	0.203	0.609	T3CW E-1	7F-9F
109		API-H03	2mm厚鋁板	UCT803649 FXL-3	3	0	3	3.30	0.203	0.61	0.203	0.609	T3CW F-2	7F-9F
110		API-H03	2mm厚鋁板	UCT803649 FXL-3	3	0	3	3.30	0.203	0.61	0.203	0.609	T3CW K-2	7F-9F
111		API-H03	2mm厚鋁板	UCT803649 FXL-3	3	0	3	3.30	0.203	0.61	0.203	0.609	T3CW L-1	7F-9F
112		API-H03	2mm厚鋁板	UCT803649 FXL-3	3	0	3	3.30	0.203	0.61	0.203	0.609	T3CW M-2	7F-9F
113		API-H03	2mm厚鋁板	UCT803649 FXL-3	3	0	3	3.30	0.203	0.61	0.203	0.609	T5CW A-1	7F-9F
114		API-H03	2mm厚鋁板	UCT803649 FXL-3	3	0	3	3.30	0.203	0.61	0.203	0.609	T5CW C-1	7F-9F
115		API-H03	2mm厚鋁板	UCT803649 FXL-3	3	0	3	3.30	0.203	0.61	0.203	0.609	T5CW D-1	7F-9F
116		API-H03	2mm厚鋁板	UCT803649 FXL-3	3	0	3	3.30	0.203	0.61	0.203	0.609	T5CW E-2	7F-9F
117		API-H03	2mm厚鋁板	UCT803649 FXL-3	3	0	3	3.30	0.203	0.61	0.203	0.609	T5CW F-1	7F-9F
118		API-H03	2mm厚鋁板	UCT803649 FXL-3	3	0	3	3.30	0.203	0.61	0.203	0.609	T5CW G-2	7F-9F
119		API-H03	2mm厚鋁板	UCT803649 FXL-3	3	0	3	3.30	0.203	0.61	0.203	0.609	T5CW H-1	7F-9F
120		API-H03	2mm厚鋁板	UCT803649 FXL-3	3	0	3	3.30	0.203	0.61	0.203	0.609	T5CW L-1	7F-9F

 美特鋁質有限公司 MIDI Aluminium Fabricator Ltd.	工程號: J-837	計算: 鞠章芳	日期:	2019.1.21	送呈: 胡哥
	地盤名稱: 觀塘裕民坊	核對: 謝永林	日期:		副本:
地盘用鋁板B.M.表	項目類別: 幕牆	批准:	日期:		
BM編號: 837-CW-M01-S-BP04	修改版次:	A/C Code:	總V.F.:	189.880	總重量: 1026.18
此BM依據EI/9536/18 資料計算					

序號	修改內容	鋁板圖號	鋁板名稱	顏色	實用	後備	總數	總重量	單件展開面積	總展開面積	總V.F.		使用位置	樓層
											單件V.F.	平方米		
121		API-H03	2mm厚鋁板	UCT803649 FXL-3	3	0	3	3.30	0.203	0.61	0.203	0.609	T5CW M-2	7F-9F
122		API-H03	2mm厚鋁板	UCT803649 FXL-3	3	0	3	3.30	0.203	0.61	0.203	0.609	T5CW N-1	7F-9F
123		API-H04	2mm厚鋁板	UCT803649 FXL-3	9	0	9	15.40	0.316	2.84	0.316	2.841	T1CW A-1	7F-9F
124		API-H04	2mm厚鋁板	UCT803649 FXL-3	3	0	3	5.13	0.316	0.95	0.316	0.947	T1CW A-2	7F-9F
125		API-H04	2mm厚鋁板	UCT803649 FXL-3	3	0	3	5.13	0.316	0.95	0.316	0.947	T1CW B-1	7F-9F
126		API-H04	2mm厚鋁板	UCT803649 FXL-3	3	0	3	5.13	0.316	0.95	0.316	0.947	T1CW B-2	7F-9F
127		API-H04	2mm厚鋁板	UCT803649 FXL-3	6	0	6	10.27	0.316	1.89	0.316	1.894	T1CW B-3	7F-9F
128		API-H04	2mm厚鋁板	UCT803649 FXL-3	3	0	3	5.13	0.316	0.95	0.316	0.947	T1CW D-1	7F-9F
129		API-H04	2mm厚鋁板	UCT803649 FXL-3	3	0	3	5.13	0.316	0.95	0.316	0.947	T1CW E-1	7F-9F
130		API-H04	2mm厚鋁板	UCT803649 FXL-3	3	0	3	5.13	0.316	0.95	0.316	0.947	T1CW E-2	7F-9F
131		API-H04	2mm厚鋁板	UCT803649 FXL-3	6	0	6	10.27	0.316	1.89	0.316	1.894	T1CW F-2	7F-9F
132		API-H04	2mm厚鋁板	UCT803649 FXL-3	6	0	6	10.27	0.316	1.89	0.316	1.894	T1CW G-2	7F-9F
133		API-H04	2mm厚鋁板	UCT803649 FXL-3	6	0	6	10.27	0.316	1.89	0.316	1.894	T1CW H-1	7F-9F
134		API-H04	2mm厚鋁板	UCT803649 FXL-3	3	0	3	5.13	0.316	0.95	0.316	0.947	T1CW J-2	7F-9F
135		API-H04	2mm厚鋁板	UCT803649 FXL-3	3	0	3	5.13	0.316	0.95	0.316	0.947	T1CW K-1	7F-9F
136		API-H04	2mm厚鋁板	UCT803649 FXL-3	3	0	3	5.13	0.316	0.95	0.316	0.947	T1CW L-2	7F-9F
137		API-H04	2mm厚鋁板	UCT803649 FXL-3	3	0	3	5.13	0.316	0.95	0.316	0.947	T1CW M-1	7F-9F
138		API-H04	2mm厚鋁板	UCT803649 FXL-3	6	0	6	10.27	0.316	1.89	0.316	1.894	T2CW A-2	7F-9F
139		API-H04	2mm厚鋁板	UCT803649 FXL-3	6	0	6	10.27	0.316	1.89	0.316	1.894	T2CW B-1	7F-9F
140		API-H04	2mm厚鋁板	UCT803649 FXL-3	3	0	3	5.13	0.316	0.95	0.316	0.947	T2CW E-2	7F-9F
141		API-H04	2mm厚鋁板	UCT803649 FXL-3	3	0	3	5.13	0.316	0.95	0.316	0.947	T2CW F-1	7F-9F
142		API-H04	2mm厚鋁板	UCT803649 FXL-3	3	0	3	5.13	0.316	0.95	0.316	0.947	T2CW G-2	7F-9F
143		API-H04	2mm厚鋁板	UCT803649 FXL-3	6	0	6	10.27	0.316	1.89	0.316	1.894	T2CW H-2	7F-9F
144		API-H04	2mm厚鋁板	UCT803649 FXL-3	6	0	6	10.27	0.316	1.89	0.316	1.894	T2CW J-1	7F-9F
145		API-H04	2mm厚鋁板	UCT803649 FXL-3	3	0	3	5.13	0.316	0.95	0.316	0.947	T2CW K-2	7F-9F
146		API-H04	2mm厚鋁板	UCT803649 FXL-3	3	0	3	5.13	0.316	0.95	0.316	0.947	T2CW L-1	7F-9F

 美特鋁質 有限公司 MIDI Aluminium Fabricator Ltd.		工程號: J-837	計算: 鞠章芳	日期:	2019.1.21		送呈: 胡哥							
		地盤名稱: 觀塘裕民坊	核對: 謝永林	日期:			副本:							
地盘用鋁板B.M.表		項目類別: 幕牆	批准:	日期:										
BM編號: 837-CW-M01-S-BP04		修改版次:	A/C Code :	總V.F.:	189.880	總重量:	1026.18							
								此BM依據EI/9536/18 資料計算						
序號	修改內容	鋁板圖號	鋁板名稱	顏色	實用	後備	總數	總重量	單件展開面積	總展開面積	單件V.F. 總V.F.		使用位置	樓層
											平方米			
147		API-H04	2mm厚鋁板	UCT803649 FXL-3	3	0	3	5.13	0.316	0.95	0.316	0.947	T2CW M-1	7F-9F
148		API-H04	2mm厚鋁板	UCT803649 FXL-3	9	0	9	15.40	0.316	2.84	0.316	2.841	T2CW M-3	7F-9F
149		API-H04	2mm厚鋁板	UCT803649 FXL-3	3	0	3	5.13	0.316	0.95	0.316	0.947	T2CW N-1	7F-9F
150		API-H04	2mm厚鋁板	UCT803649 FXL-3	3	0	3	5.13	0.316	0.95	0.316	0.947	T2CW N-2	7F-9F
151		API-H04	2mm厚鋁板	UCT803649 FXL-3	6	0	6	10.27	0.316	1.89	0.316	1.894	T3CW A-2	7F-9F
152		API-H04	2mm厚鋁板	UCT803649 FXL-3	6	0	6	10.27	0.316	1.89	0.316	1.894	T3CW B-1	7F-9F
153		API-H04	2mm厚鋁板	UCT803649 FXL-3	3	0	3	5.13	0.316	0.95	0.316	0.947	T3CW C-2	7F-9F
154		API-H04	2mm厚鋁板	UCT803649 FXL-3	9	0	9	15.40	0.316	2.84	0.316	2.841	T3CW F-2	7F-9F
155		API-H04	2mm厚鋁板	UCT803649 FXL-3	3	0	3	5.13	0.316	0.95	0.316	0.947	T3CW H-1	7F-9F
156		API-H04	2mm厚鋁板	UCT803649 FXL-3	3	0	3	5.13	0.316	0.95	0.316	0.947	T3CW H-3	7F-9F
157		API-H04	2mm厚鋁板	UCT803649 FXL-3	3	0	3	5.13	0.316	0.95	0.316	0.947	T3CW J-1	7F-9F
158		API-H04	2mm厚鋁板	UCT803649 FXL-3	3	0	3	5.13	0.316	0.95	0.316	0.947	T3CW J-2	7F-9F
159		API-H04	2mm厚鋁板	UCT803649 FXL-3	3	0	3	5.13	0.316	0.95	0.316	0.947	T3CW K-1	7F-9F
160		API-H04	2mm厚鋁板	UCT803649 FXL-3	3	0	3	5.13	0.316	0.95	0.316	0.947	T3CW L-2	7F-9F
161		API-H04	2mm厚鋁板	UCT803649 FXL-3	3	0	3	5.13	0.316	0.95	0.316	0.947	T3CW M-1	7F-9F
162		API-H04	2mm厚鋁板	UCT803649 FXL-3	3	0	3	5.13	0.316	0.95	0.316	0.947	T5CW A-1	7F-9F
163		API-H04	2mm厚鋁板	UCT803649 FXL-3	6	0	6	10.27	0.316	1.89	0.316	1.894	T5CW A-2	7F-9F
164		API-H04	2mm厚鋁板	UCT803649 FXL-3	3	0	3	5.13	0.316	0.95	0.316	0.947	T5CW D-2	7F-9F
165		API-H04	2mm厚鋁板	UCT803649 FXL-3	3	0	3	5.13	0.316	0.95	0.316	0.947	T5CW E-1	7F-9F
166		API-H04	2mm厚鋁板	UCT803649 FXL-3	3	0	3	5.13	0.316	0.95	0.316	0.947	T5CW F-2	7F-9F
167		API-H04	2mm厚鋁板	UCT803649 FXL-3	3	0	3	5.13	0.316	0.95	0.316	0.947	T5CW G-1	7F-9F
168		API-H04	2mm厚鋁板	UCT803649 FXL-3	6	0	6	10.27	0.316	1.89	0.316	1.894	T5CW H-3	7F-9F
169		API-H04	2mm厚鋁板	UCT803649 FXL-3	6	0	6	10.27	0.316	1.89	0.316	1.894	T5CW L-2	7F-9F
170		API-H04	2mm厚鋁板	UCT803649 FXL-3	6	0	6	10.27	0.316	1.89	0.316	1.894	T5CW M-1	7F-9F
						合計	855	1026.18		191.34		189.88		

圖則登記表 DRAWING REGISTER										
工程名稱 Project Title: 觀塘裕民坊 幕牆7-9F室內企向拆圖					接收日期 Receiving Date (適用於客戶圖則)					
工程編號 Project No: J-837					年					
分發予 Distributed To					月					
					日					
					年	19				
					月	1				
					日	21				
					修訂編號 Revision No.					
圖則編號 Drg. No.	圖則名稱 Drawing Title									
API-H01	室內企-拆圖				1	-				
API-H01 (1)	室內企-拆圖數據尺寸				2	-				
API-H02	室內企-拆圖				3	-				
API-H02R	室內企-拆圖				4	-				
API-H02a	室內企-拆圖				5	-				
API-H03	室內企-拆圖				6	-				
API-H03(1)	室內企-拆圖數據尺寸				7	-				
API-H04	室內企-拆圖				8	-				
API-H04(1)	室內企-拆圖數據尺寸				9	-				
J837-CW-2101	位置圖				10	-				
J837-CW-2102	位置圖				11	-				
J837-CW-2103	位置圖				12	-				
J837-CW-2104	位置圖				13	-				
J837-CW-2105	位置圖				14	-				
J837-CW-2106	位置圖				15	-				
J837-CW-2107	位置圖				16	-				
J837-CW-2108	位置圖				17	-				
J837-CW-2109	位置圖				18					
J837-CW-2110	位置圖				19	-				
J837-CW-2111	位置圖				20	-				

圖則登記表 DRAWING REGISTER									
工程名稱 Project Title: 觀塘裕民坊 幕牆7-9F室內企向拆圖		年 月 日	接收日期 Receiving Date (適用於客戶圖則)						
工程編號 Project No: J-837									
分發予 Distributed To									
		年 月 日	19						
			1						
			21						
圖則編號 Drg. No.	圖則名稱 Drawing Title		修訂編號 Revision No.						
J837-CW-2112	位置圖	21	-						
J837-CW-2113	位置圖	22	-						
J837-CW-2201	位置圖	23	-						
J837-CW-2202	位置圖	24	-						
J837-CW-2203	位置圖	25	-						
J837-CW-2204	位置圖	26	-						
J837-CW-2205	位置圖	27	-						
J837-CW-2206	位置圖	28	-						
J837-CW-2207	位置圖	29	-						
J837-CW-2208	位置圖	30	-						
J837-CW-2209	位置圖	31	-						
J837-CW-2210	位置圖	32	-						
J837-CW-2211	位置圖	33	-						
J837-CW-2212	位置圖	34	-						
J837-CW-2213	位置圖	35	-						
J837-CW-2301	位置圖	36	-						

圖則登記表 DRAWING REGISTER									
工程名稱 Project Title: 觀塘裕民坊		年 月 日	接收日期 Receiving Date (適用於客戶圖則)						
幕牆7-9F室內企向拆圖									
工程編號 Project No: J-837									
分發予 Distributed To		年 月 日							
			19						
			1						
		21							
		修訂編號 Revision No.							
圖則編號 Drg. No.	圖則名稱 Drawing Title								
J837-CW-2302	位置圖	37	-						
J837-CW-2303	位置圖	38	-						
J837-CW-2304	位置圖	39	-						
J837-CW-2305	位置圖	40	-						
J837-CW-2306	位置圖	41	-						
J837-CW-2307	位置圖	42	-						
J837-CW-2308	位置圖	43	-						
J837-CW-2309	位置圖	44	-						
J837-CW-2310	位置圖	45	-						
J837-CW-2311	位置圖	46	-						
J837-CW-2312	位置圖	47	-						
J837-CW-2501	位置圖	48	-						
J837-CW-2502	位置圖	49	-						
J837-CW-2503	位置圖	50	-						
J837-CW-2504	位置圖	51	-						
J837-CW-2505	位置圖	52	-						
J837-CW-2506	位置圖	53	-						
J837-CW-2507	位置圖	54	-						
J837-CW-2508	位置圖	55	-						
J837-CW-2509	位置圖	56	-						
J837-CW-2510	位置圖	57	-						
J837-CW-2511	位置圖	58	-						
J837-CW-2512	位置圖	59	-						

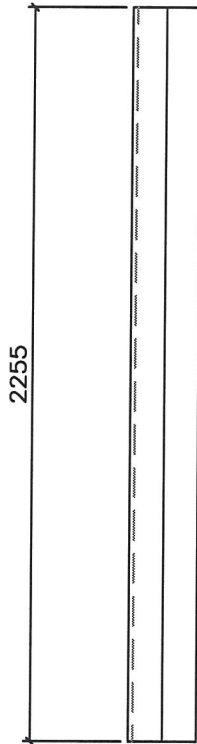


美特鋁質 有限公司
MIDI Aluminium Fabricator Ltd.

工程號 J-837 地盤 觀塘裕民坊

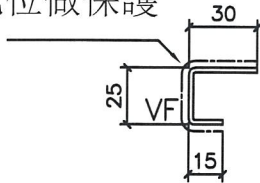
數據尺寸見后頁

頂

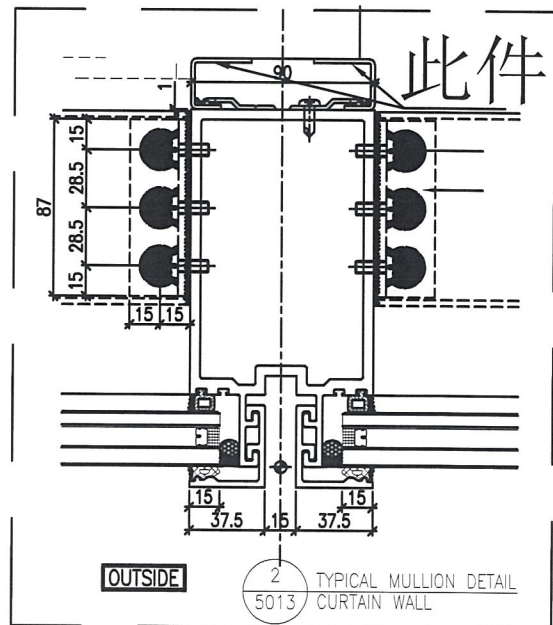


底

見光位做保護



地盤安裝



名稱	室內正拆圖	制圖	鞠章芳	2019.1.9	修改		
材料	2mm鋁板	復核	謝永林	2019.1.16	日期		
顏色	UCT803649 FXL-3(廠自噴)	批准			圖號	API-H01	



美特鋁質 有限公司
MIDI Aluminium Fabricator Ltd.

工程號 J-837 地盤 觀塘裕民坊

物料編號	總層	每層	總數量	使用位置	樓層
API-H01	3	6	18	T1CW A-2	7F~9F
API-H01	3	4	12	T1CW B-2	7F~9F
API-H01	3	4	12	T1CW C-1	7F~9F
API-H01	3	2	6	T1CW D-1	7F~9F
API-H01	3	2	6	T1CW E-1	7F~9F
API-H01	3	2	6	T1CW F-2	7F~9F
API-H01	3	4	12	T1CW G-1	7F~9F
API-H01	3	4	12	T1CW H-2	7F~9F
API-H01	3	2	6	T1CW J-2	7F~9F
API-H01	3	2	6	T1CW K-1	7F~9F
API-H01	3	2	6	T1CW L-2	7F~9F
API-H01	3	2	6	T1CW M-1	7F~9F
API-H01	3	4	12	T2CW A-1	7F~9F
API-H01	3	4	12	T2CW B-2	7F~9F
API-H01	3	2	6	T2CW C-2	7F~9F
API-H01	3	2	6	T2CW E-2	7F~9F
API-H01	3	2	6	T2CW F-1	7F~9F
API-H01	3	2	6	T2CW G-2	7F~9F
API-H01	3	6	18	T2CW H-1	7F~9F
API-H01	3	2	6	T2CW J-1	7F~9F
API-H01	3	2	6	T2CW K-1	7F~9F
API-H01	3	2	6	T2CW L-2	7F~9F
API-H01	3	4	12	T2CW M-2	7F~9F
API-H01	3	2	6	T2CW N-2	7F~9F
API-H01	3	4	12	T3CW A-1	7F~9F
API-H01	3	4	12	T3CW B-2	7F~9F
API-H01	3	2	6	T3CW C-2	7F~9F
API-H01	3	2	6	T3CW D-1	7F~9F
API-H01	3	4	12	T3CW E-1	7F~9F
API-H01	3	6	18	T3CW F-1	7F~9F
API-H01	3	2	6	T3CW G-1	7F~9F
API-H01	3	2	6	T3CW H-1	7F~9F
API-H01	3	2	6	T3CW J-1	7F~9F
API-H01	3	2	6	T3CW K-1	7F~9F
API-H01	3	2	6	T3CW L-2	7F~9F
API-H01	3	2	6	T3CW M-1	7F~9F
API-H01	3	6	18	T5CW A-3	7F~9F
API-H01	3	2	6	T5CW C-1	7F~9F
API-H01	3	2	6	T5CW D-2	7F~9F
API-H01	3	2	6	T5CW E-1	7F~9F
API-H01	3	2	6	T5CW F-2	7F~9F
API-H01	3	2	6	T5CW G-1	7F~9F
API-H01	3	4	12	T5CW H-2	7F~9F
API-H01	3	4	12	T5CW JK-1	7F~9F
API-H01	3	4	12	T5CW L-1	7F~9F
API-H01	3	4	12	T5CW M-2	7F~9F
API-H01	3	4	12	T5CW N-1	7F~9F
合計：			420		

名稱	室內拆圖	制圖	鞠章芳	2019.1.9	修改		
材料	2mm鋁	復核	謝永林	2019.1.16	日期		
顏色	UCT803649 FXL-3(廠自噴)	批准			圖號	API-H01(1)	

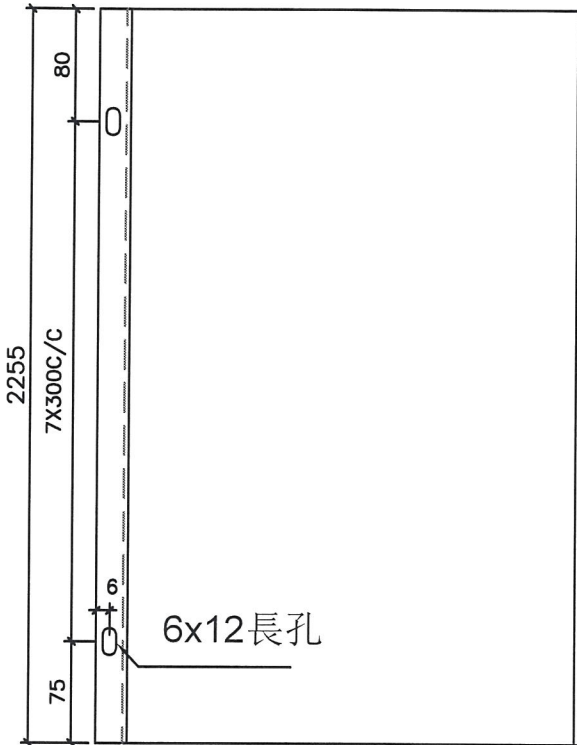


美特鋁質 有限公司
MIDI Aluminium Fabricator Ltd.

工程號 J-837 地盤 觀塘裕民坊

物料編號	總層	每層	總數量	使用位置	樓層
API-H02	3	1	3	T1CWD-1	7F~9F
API-H02	3	1	3	T1CWC-1	7F~9F
API-H02	3	1	3	T1CWH-2	7F~9F
API-H02	3	1	3	T2CWC-2	7F~9F
API-H02	3	1	3	T2CWB-2	7F~9F
API-H02	3	1	3	T3CWB-2	7F~9F
API-H02	3	1	3	T5CWM-2	7F~9F
API-H02	3	1	3	T5CWC-1	7F~9F
			合計:	24	

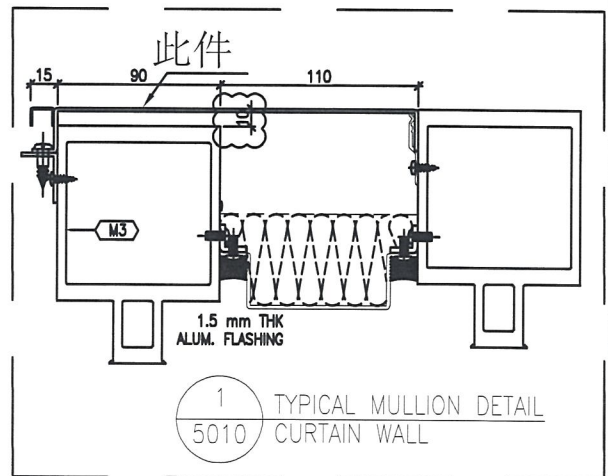
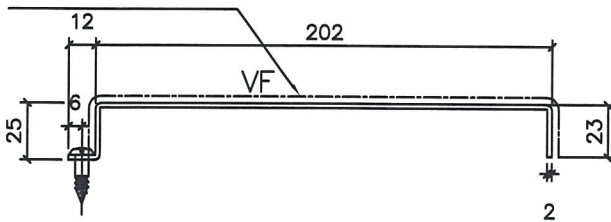
頂



地盤安裝

底

見光位做保護



名稱	室內拆圖	制圖	鞠章芳	2019.1.9	修改		
材料	2mm鋁板	復核	謝永林	2019.1.16	日期		
顏色	UCT803649 FXL-3(廠自噴)	批准			圖號	API-H02	

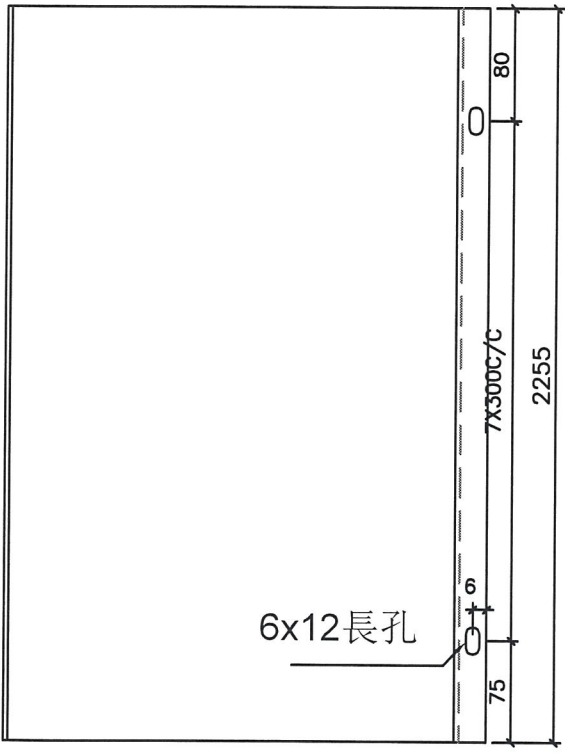


美特鋁質 有限公司
MIDI Aluminium Fabricator Ltd.

工程號 J-837 地盤 觀塘裕民坊

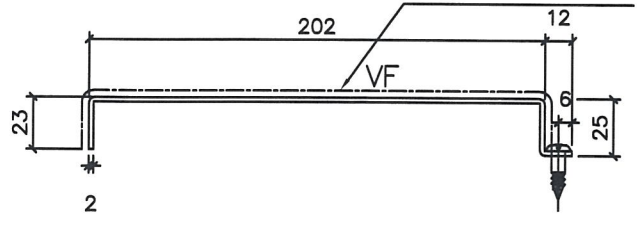
物料編號	總層	每層	總數量	使用位置	樓層
API-H02R	3	1	3	T1CW G-1	7F~9F
API-H02R	3	1	3	T2CWC-2	7F~9F
API-H02R	3	1	3	T2CWA-1	7F~9F
API-H02R	3	1	3	T2CWM-2	7F~9F
API-H02R	3	1	3	T3CWE-1	7F~9F
API-H02R	3	1	3	T3CWA-1	7F~9F
API-H02R	3	1	3	T5CWN-1	7F~9F
API-H02R	3	1	3	T5CWL-1	7F~9F
API-H02R	3	1	3	T5CWH-2	7F~9F
API-H02R	3	1	3	T5CWC-1	7F~9F
合計：			30		

頂

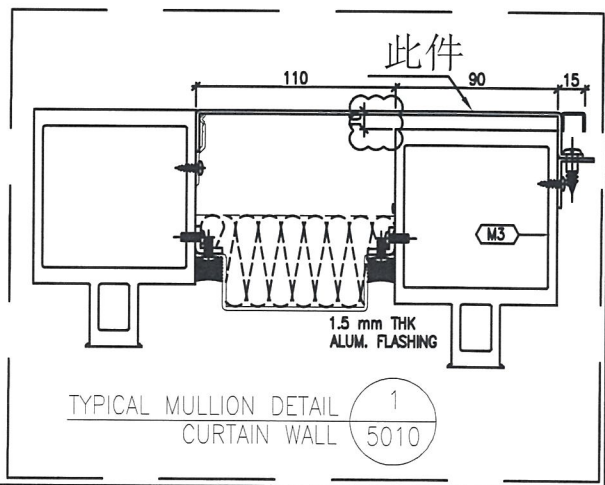


底

見光位做保護



地盤安裝



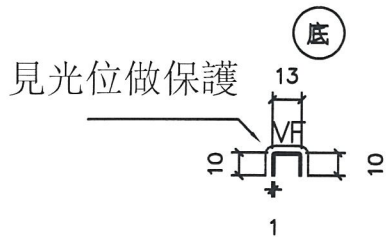
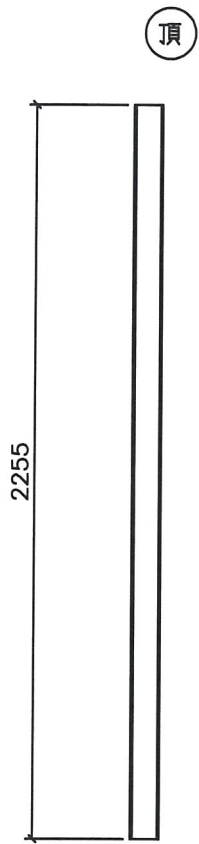
名稱	室內凸拆圖	制圖	鞠章芳	2019.1.9	修改		
材料	2mm鋁	復核	謝永林	2019.1.16	日期		
顏色	UCT803649 FXL-3(廠自噴)	批准			圖號	API-H02R	



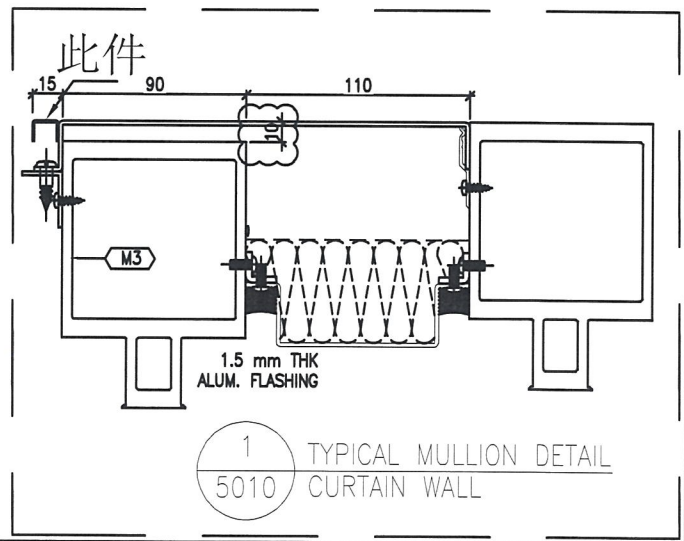
美特鋁質 有限公司
MIDI Aluminium Fabricator Ltd.

工程號 J-837 地盤 觀塘裕民坊

物料編號	總層	每層	總數量	使用位置	樓層
API-H02 a	3	1	3	T1CW G-1	7F~9F
API-H02 a	3	1	3	T1CW D-1	7F~9F
API-H02 a	3	1	3	T1CW C-1	7F~9F
API-H02 a	3	1	3	T1CW H-2	7F~9F
API-H02 a	3	2	6	T2CW C-2	7F~9F
API-H02 a	3	1	3	T2CW B-2	7F~9F
API-H02 a	3	1	3	T2CW A-1	7F~9F
API-H02 a	3	1	3	T2CW M-2	7F~9F
API-H02 a	3	1	3	T3CW E-1	7F~9F
API-H02 a	3	1	3	T3CW B-2	7F~9F
API-H02 a	3	1	3	T3CW A-1	7F~9F
API-H02 a	3	1	3	T5CW N-1	7F~9F
API-H02 a	3	1	3	T5CW M-2	7F~9F
API-H02 a	3	1	3	T5CW L-1	7F~9F
API-H02 a	3	1	3	T5CW H-2	7F~9F
API-H02 a	3	2	6	T5CW C-1	7F~9F
		合計 :	54		



地盤安裝



名稱	室內拆圖	制圖	鞠章芳	2019.1.9	修改		
材料	1mm鋁	復核	謝永林	2019.1.16	日期		
顏色	UCT803649 FXL-3(廠自噴)	批准			圖號	API-H02a	



美特鋁質 有限公司
MIDI Aluminium Fabricator Ltd.

工程號 J-837 地盤 觀塘裕民坊

物料編號	總層	每層	總數量	使用位置	樓層
API-H03	3	1	3	T1CW A-1	7F~9F
API-H03	3	1	3	T1CW A-3	7F~9F
API-H03	3	1	3	T1CW C-1	7F~9F
API-H03	3	1	3	T1CW D-1	7F~9F
API-H03	3	1	3	T1CW E-2	7F~9F
API-H03	3	1	3	T1CW F-2	7F~9F
API-H03	3	1	3	T1CW G-1	7F~9F
API-H03	3	1	3	T1CW H-2	7F~9F
API-H03	3	1	3	T1CW J-1	7F~9F
API-H03	3	1	3	T1CW K-2	7F~9F
API-H03	3	1	3	T1CW L-1	7F~9F
API-H03	3	1	3	T1CW M-2	7F~9F
API-H03	3	1	3	T2CW A-1	7F~9F
API-H03	3	1	3	T2CW B-2	7F~9F
API-H03	3	1	3	T2CW C-1	7F~9F
API-H03	3	1	3	T2CW D-1	7F~9F
API-H03	3	1	3	T2CW E-1	7F~9F
API-H03	3	1	3	T2CW F-2	7F~9F
API-H03	3	1	3	T2CW G-2	7F~9F
API-H03	3	1	3	T2CW K-2	7F~9F
API-H03	3	1	3	T2CW L-1	7F~9F
API-H03	3	1	3	T2CW M-3	7F~9F
API-H03	3	1	3	T2CW N-2	7F~9F
API-H03	3	1	3	T3CW A-1	7F~9F
API-H03	3	1	3	T3CW B-2	7F~9F
API-H03	3	1	3	T3CW C-1	7F~9F
API-H03	3	1	3	T3CW E-1	7F~9F
API-H03	3	1	3	T3CW F-2	7F~9F
API-H03	3	1	3	T3CW K-2	7F~9F
API-H03	3	1	3	T3CW L-1	7F~9F
API-H03	3	1	3	T3CW M-2	7F~9F
API-H03	3	1	3	T5CW A-1	7F~9F
API-H03	3	1	3	T5CW C-1	7F~9F
API-H03	3	1	3	T5CW D-1	7F~9F
API-H03	3	1	3	T5CW E-2	7F~9F
API-H03	3	1	3	T5CW F-1	7F~9F
API-H03	3	1	3	T5CW G-2	7F~9F
API-H03	3	1	3	T5CW H-1	7F~9F
API-H03	3	1	3	T5CW L-1	7F~9F
API-H03	3	1	3	T5CW M-2	7F~9F
API-H03	3	1	3	T5CW N-1	7F~9F
		合計：	123		

名稱	室內拆圖	制圖	鞠章芳	2019.1.9	修改		
材料	2mm鋁	復核	謝永林	2019.1.16	日期		
顏色	UCT803649 FXL-3(廠自噴)	批准			圖號	API-H03(1)	

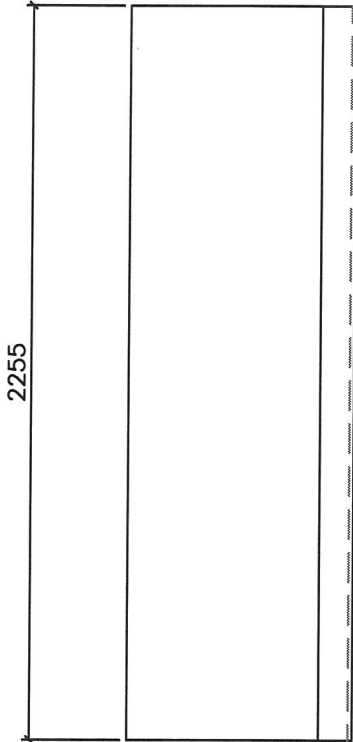


美特鋁質 有限公司
MIDI Aluminium Fabricator Ltd.

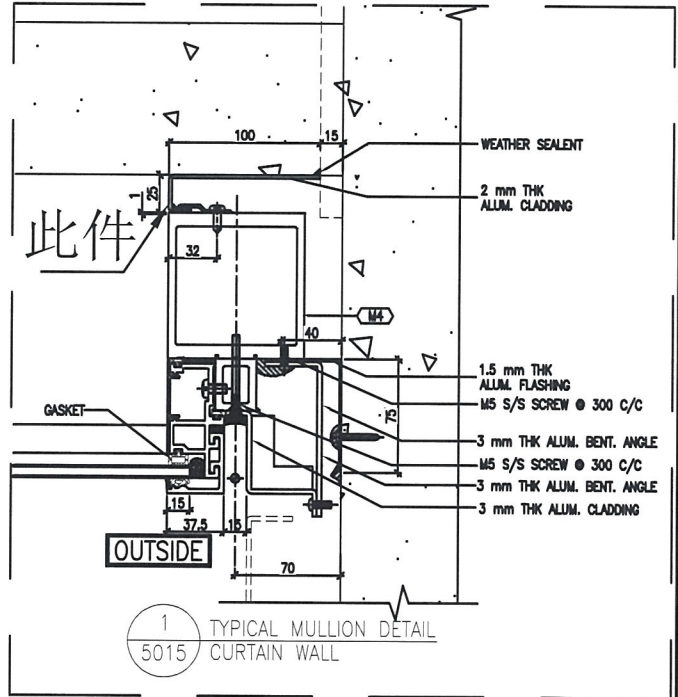
工程號 J-837 地盤 觀塘裕民坊

數據尺寸見后頁

頂

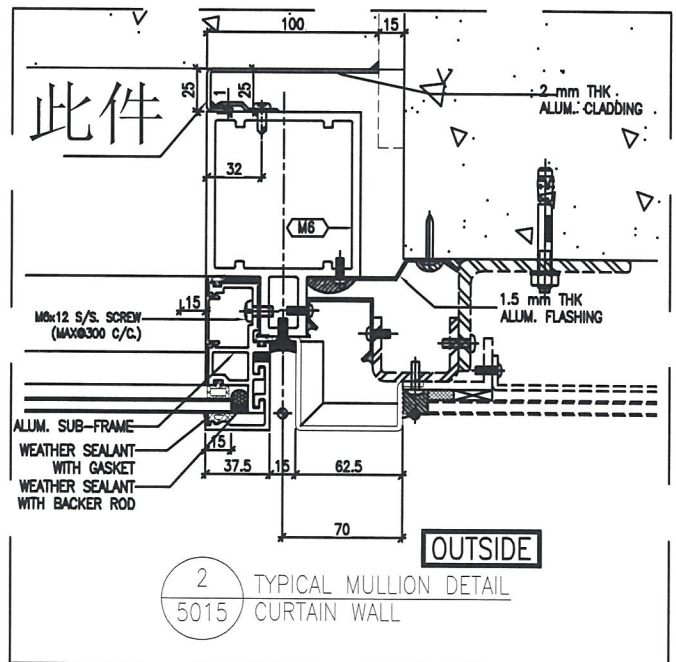
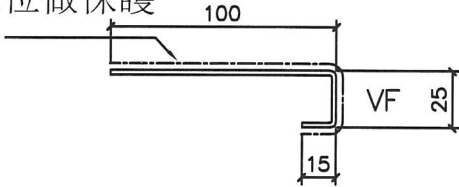


地盤安裝



底

見光位做保護



名稱	室內拆圖	制圖	鞠章芳	2019.1.9	修改			
材料	2mm鋁	復核	謝永林	2019.1.16	日期			
顏色	UCT803649 FXL-3(廠自噴)	批准			圖號	API-H04		