



工程指示 / 要求簡箋(E.I.)

工程指示編號：EI / 0156 / 19

修改版次：C

工程編號：J - 837

工程名稱：觀塘裕民坊

(此有單)
2019-2-19

工程項目：幕牆 大貨防水片(泥水位用)(大貨部)+GC 位置

收件人：生統 / 永林

發件人：Eric Liu

日期：18/02/2019

要求提供 / 確認 事項：

- | | | |
|------------------------------------|-------------------------------------|-------------------------------|
| <input type="checkbox"/> 初步鋁料 B.M. | <input type="checkbox"/> 加工拆圖，然後生產 | <input type="checkbox"/> 尺寸表 |
| <input type="checkbox"/> 正式鋁料 B.M. | <input type="checkbox"/> 技術上資料 / 指示 | <input type="checkbox"/> 報價 |
| <input type="checkbox"/> 配件 B.M. | <input type="checkbox"/> 樣辦或貨品說明書 | <input type="checkbox"/> 分判合約 |
| <input type="checkbox"/> 其他：_____ | | |

內容：

請按加工圖生產幕牆用防水片，送地盤安裝(泥水邊位)+GC 位置 (全部 MILL 料)
C 版：放行全部泥水收口角，請生產 2000 件先送地盤(大貨全部數量)
其餘款式再放行

謝謝！

請在 2019/ 2 / 25 前完成上列要求。

附：1 頁加工圖，1 頁

以上項目為：

- 原合約工程包 原合約工程加 / 減賬 新工程報價

原因：-

分發東莞各部門：

- () 生產技術總監 連附件 (/) 技術部 連附件 () 生產部 連附件 () 機械設計部 連附件
() 採購部 連附件 (/) 生產統籌部 連附件
() 質檢部 連附件 () 會計部 連附件 () 報關組 連附件 () 其他 楊榮輝 連附件

分發其他分判：

- () 王禮秋 連附件

分發香港各部門：

- () 行政部 連附件 () 會計部 連附件 () 統籌部 連附件 (/) 工程部地盤科文 連附件 () 採購部 連附件 () QS 部 連附件 () 維修部 連附件 () 其他 _____ 連附件

傳遞編號：

HK 0402/19

發件人簽署：

項目經理簽署：

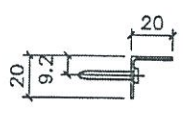
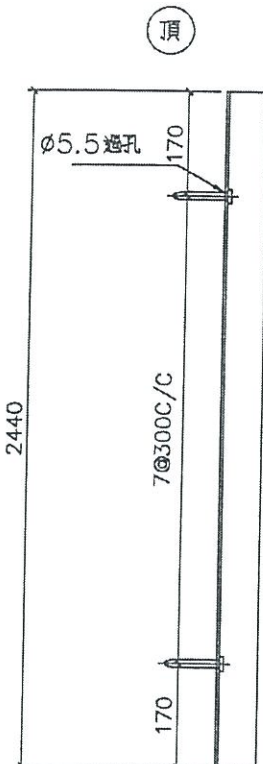
EG-DWG3

21-50/F

10/F-20/F

美特鋁質 有限公司
MIDI Aluminium Fabricator Ltd.

工程號 J-837 地盤 觀塘裕民坊



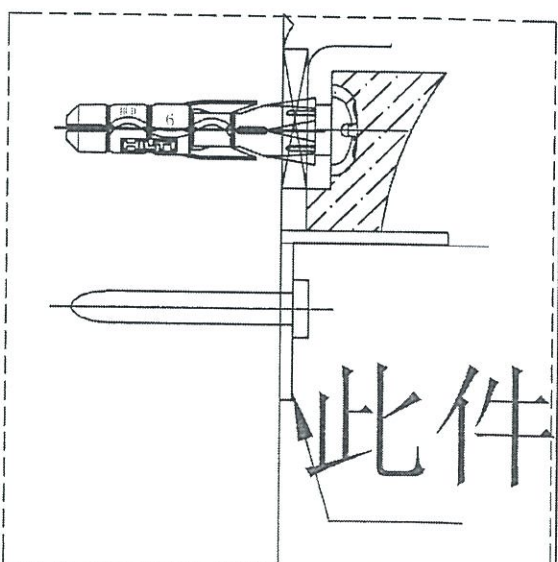
總層	總數量	使用位置	樓層
1	45 5 15	T1CW G-1	7F-9F
2	45 5 15	T1CW D-1	7F-9F
3	45 5 15	T1CW A-1	7F-9F
3	45 5 15	T1CW C-1	7F-9F
3	45 5 15	T1CW H-2	7F-9F
3	45 5 15	T1CW F-2	7F-9F
3	45 5 15	T2CW N-2	7F-9F
3	90 10 30	T2CW C-2	7F-9F
3	45 5 15	T2CW A-1	7F-9F
3	45 5 15	T2CW B-2	7F-9F
3	45 5 15	T2CW M-2	7F-9F
3	45 5 15	T3CW E-1	7F-9F
3	45 5 15	T3CW A-1	7F-9F
3	45 5 15	T3CW B-2	7F-9F
3	45 5 15	T5CW N-1	7F-9F
3	45 5 15	T5CW L-1	7F-9F
3	45 5 15	T5CW H-2	7F-9F
3	45 5 15	T5CW M-2	7F-9F
3	90 10 30	T5CW C-1	7F-9F
合計:	105		

共9層
數量

CW
 $945 + 55 + 1000 = 2000$ 件

地盤安裝

5010



名稱	防水片新圖	制圖	蔡卓芳	2019.1.9	修改			
材料	1.5mm鋁	復核			日期			
顏色	批 M711	批准			圖號	FS-H30		

増設水栓台.

参考用

20x20x1.5 THK.

166

1000件

378

