



工程指示 / 要求簡箋(E.I.)

工程指示編號：EI / 0156 / 19

修改版次：A

工程編號：J - 837

工程名稱：觀塘裕民坊

工程項目：幕牆 大貨防水片(泥水位用)(10-20/F)+GC 位置

收件人：生統 / 永林

發件人：Eric Liu

日期：24/01/2019

□要求提供 / □確認 事項：

- | | | |
|------------------------------------|-------------------------------------|-------------------------------|
| <input type="checkbox"/> 初步鋁料 B.M. | <input type="checkbox"/> 加工拆圖，然後生產 | <input type="checkbox"/> 尺寸表 |
| <input type="checkbox"/> 正式鋁料 B.M. | <input type="checkbox"/> 技術上資料 / 指示 | <input type="checkbox"/> 報價 |
| <input type="checkbox"/> 配件 B.M. | <input type="checkbox"/> 樣辦或貨品說明書 | <input type="checkbox"/> 分判合約 |
| <input type="checkbox"/> 其他：_____ | | |

內容：

請按加工圖生產幕牆用防水片，送地盤安裝(泥水邊位)+GC 位置 (全部 MILL 料)
為免阻現場泥水收口，此版放行至 20/F

請盡快安排生產 (包裝: 分座分單位)

A 版: 前版手誤，FS-5005-3-2 款防水角數量確定為 297 件

謝謝！

2) 加 FS 5005-3-2-a 款, 配套 FS 5005-3-2 用

請在 2019/ 1 / 28 前完成上列要求。

附：

以上項目為：

- 原合約工程包 原合約工程加 / 減賬 新工程報價

原因：-

分發東莞各部門：

- 生產技術總監 連附件 技術部 連附件 生產部 連附件 機械設計部 連附件
 採購部 連附件 生產統籌部 連附件
 質檢部 連附件 會計部 連附件 報關組 連附件 其他 楊榮輝 連附件

分發其他分判：

- 王禮秋 連附件

分發香港各部門：

- 行政部 連附件 會計部 連附件 統籌部 連附件 工程部地盤科文 連附件 炯
 採購部 連附件 QS 部 連附件 維修部 連附件 其他 _____ 連附件

傳遞編號：

HK0273 / 19

發件人簽署：

項目經理簽署：

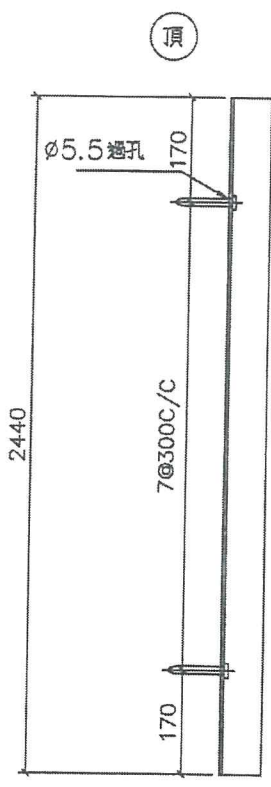
EIO5GA

EG-DWG3



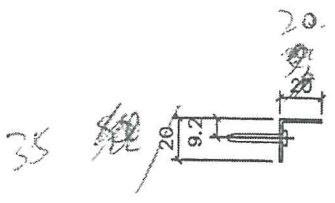
美特鋁質 有限公司
MIDI Aluminium Fabricator Ltd.

工程號 J-837 地盤 蒙塘裕民坊



頂

底



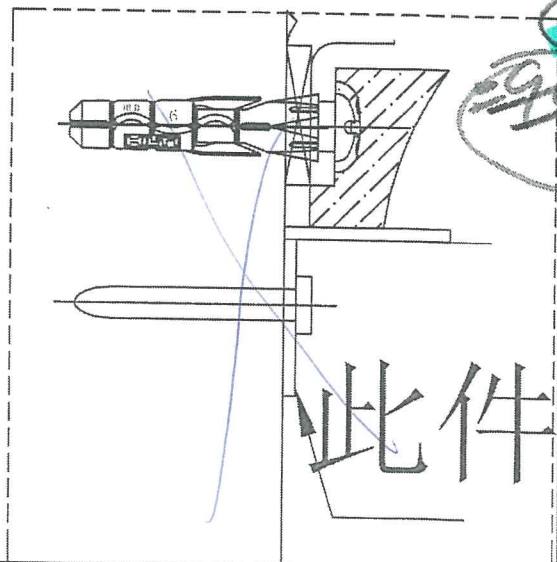
35 總

99件
共297件

總層	總數量	使用位置	樓層
3	5	T1CW G-1	7F~9F
3	5	T1CW D-1	7F~9F
3	5	T1CW A-1	7F~9F
3	5	T1CW C-1	7F~9F
3	5	T1CW H-2	7F~9F
3	5	T1CW F-2	7F~9F
3	5	T2CW N-2	7F~9F
3	10	T2CW C-2	7F~9F
3	5	T2CW A-1	7F~9F
3	5	T2CW B-2	7F~9F
3	5	T2CW M-2	7F~9F
3	5	T3CW E-1	7F~9F
3	5	T3CW A-1	7F~9F
3	5	T3CW B-2	7F~9F
3	5	T5CW N-1	7F~9F
3	5	T5CW L-1	7F~9F
3	5	T5CW H-2	7F~9F
3	5	T5CW M-2	7F~9F
3	10	T5CW C-1	7F~9F
合計:	105		

2号(5)A
 9×3^9 T1 正正
 7×3^9 T2 正正
 2×3^9 T3 正正
 10×3^9 地盤安裝
 TS 正正

81
63
63
3090
297件
297件



此件

3/5005

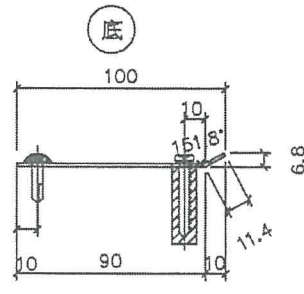
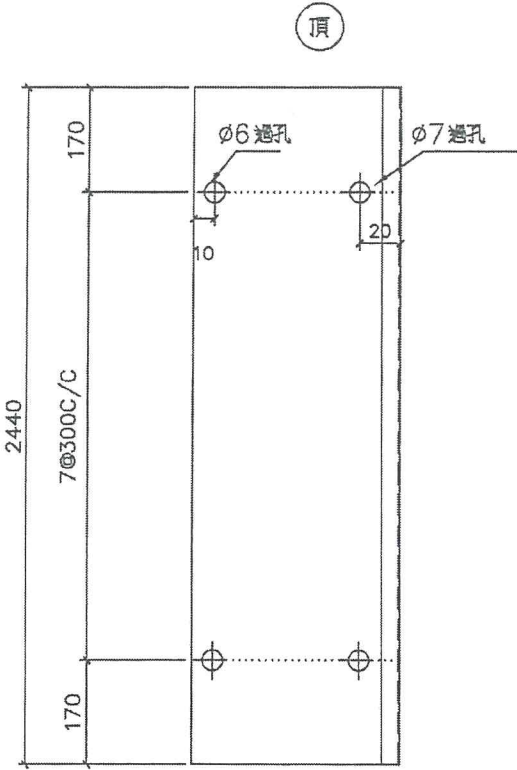
名稱	防水捲簾	制圖	韓芳	2019.1.9	修改	
材料	1.5mm鋁板	復核			日期	FS-5005-3-2
顏色	銀	批准			圖號	FS-H30



美特鋁質 有限公司
MIDI Aluminium Fabricator Ltd.

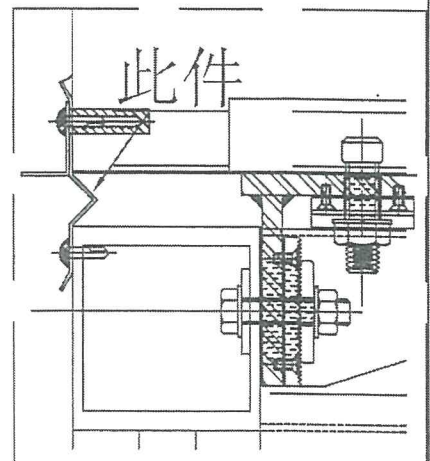
工程號 J-837 地盤 鐵塘裕民坊

總層	總數量	使用位置	樓層
3	515	T1CW A-3	7F-9F
3	515	T1CW C-1	7F-9F
3	515	T1CW M-2	7F-9F
3	515	T1CW K-2	7F-9F
3	515	T1CW H-2	7F-9F
3	515	T2CW F-2	7F-9F
3	515	T2CW D-1	7F-9F
3	515	T2CW B-2	7F-9F
3	515	T2CW K-2	7F-9F
3	515	T3CW M-2	7F-9F
3	515	T3CW K-2	7F-9F
3	515	T3CW B-2	7F-9F
3	515	T5CW M-2	7F-9F
3	515	T5CW G-2	7F-9F
3	515	T5CW E-2	7F-9F
3	515	T5CW C-1	7F-9F
合計 :	80		



240
297

地盤安裝



名稱	防水片拆圖	制圖	韓章芳	2019.1.9	修改	
材料	1.5mm鋁	復核			日期	FS-5005-3-2-a
顏色	銀 M11	批准			圖號	FS-H23