

工程指示 / 要求簡箋(E.I.)

工程指示編號：EI 1055 / 19

修改版次：-

工程編號：J - 837

工程名稱：觀塘裕民坊

工程項目：幕牆 大貨(T3)(3層主企主橫)(10-12/F)

收件人：生統/ 永林

發件人：Eric Liu

日期：23/01/2019

要求提供 / 確認 事項：

- | | | |
|------------------------------------|-------------------------------------|-------------------------------|
| <input type="checkbox"/> 初步鋁料 B.M. | <input type="checkbox"/> 加工拆圖，然後生產 | <input type="checkbox"/> 尺寸表 |
| <input type="checkbox"/> 正式鋁料 B.M. | <input type="checkbox"/> 技術上資料 / 指示 | <input type="checkbox"/> 報價 |
| <input type="checkbox"/> 配件 B.M. | <input type="checkbox"/> 樣辦或貨品說明書 | <input type="checkbox"/> 分判合約 |
| <input type="checkbox"/> 其他：_____ | | |

內容：

特別個案，因趕地盤加工期，請按 7-9/F 加工圖加工幕牆鋁料送地盤安裝(用 10-12/F) (T3)

請留意：所有二合一企橫暫停，其餘放行生產 (只有26支暫停，詳細請看附件)

加工圖請按 EI10072 版本

謝謝！

請在 2019/ 1 / 26 前完成上列要求。

附：

12頁

1) 請注意附件用藍色筆畫了吊帶料，10/F 重裝吊帶扣，由於此拆圖沒有吊帶扣的資料，故請勿送那批樣料到地盤*(10/F) 是星
2) 圖號 837-CW-2303 裡的 T3CW/M-1 因理塔有阻礙，安裝不了其部份企橫料，詳細請看附件。

以上項目為：

- 原合約工程包 原合約工程加 / 減賬 新工程報價

原因：-

分發東莞各部門：

- () 生產技術總監 連附件 () 技術部 連附件 永林 () 生產部 連附件 () 機械設計部 連附件
 () 採購部 連附件 () 生產統籌部 連附件 梅
 () 質檢部 連附件 () 會計部 連附件 () 報關組 連附件 () 其他 楊榮輝 連附件

分發其他分判：

- () 王禮秋 連附件

分發香港各部門：

- () 行政部 連附件 () 會計部 連附件 () 統籌部 連附件 () 工程部地盤科文 連附件 梅
 () 採購部 連附件 () QS 部 連附件 () 維修部 連附件 () 其他 _____ 連附件

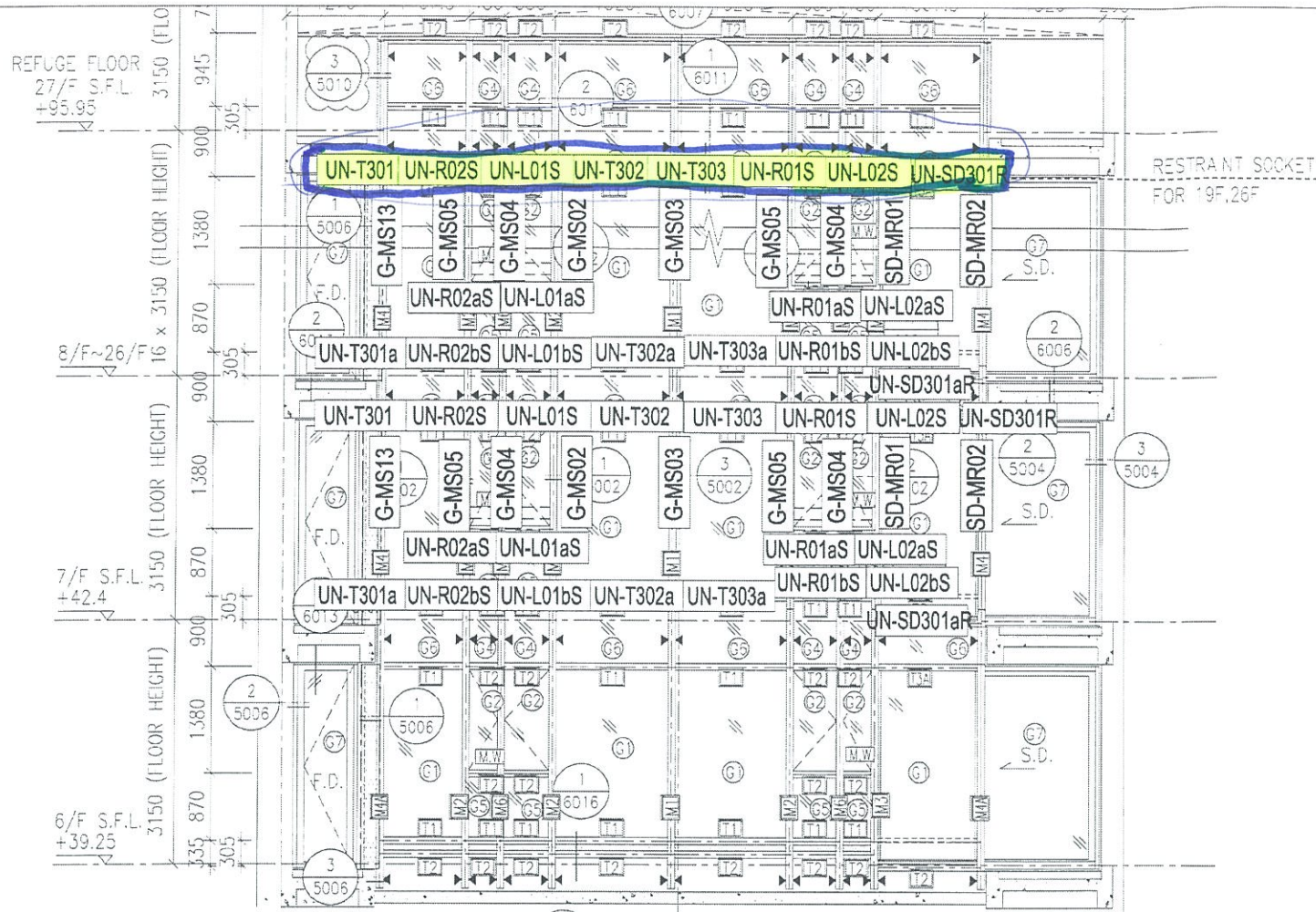
傳遞編號：

HK 0254/19

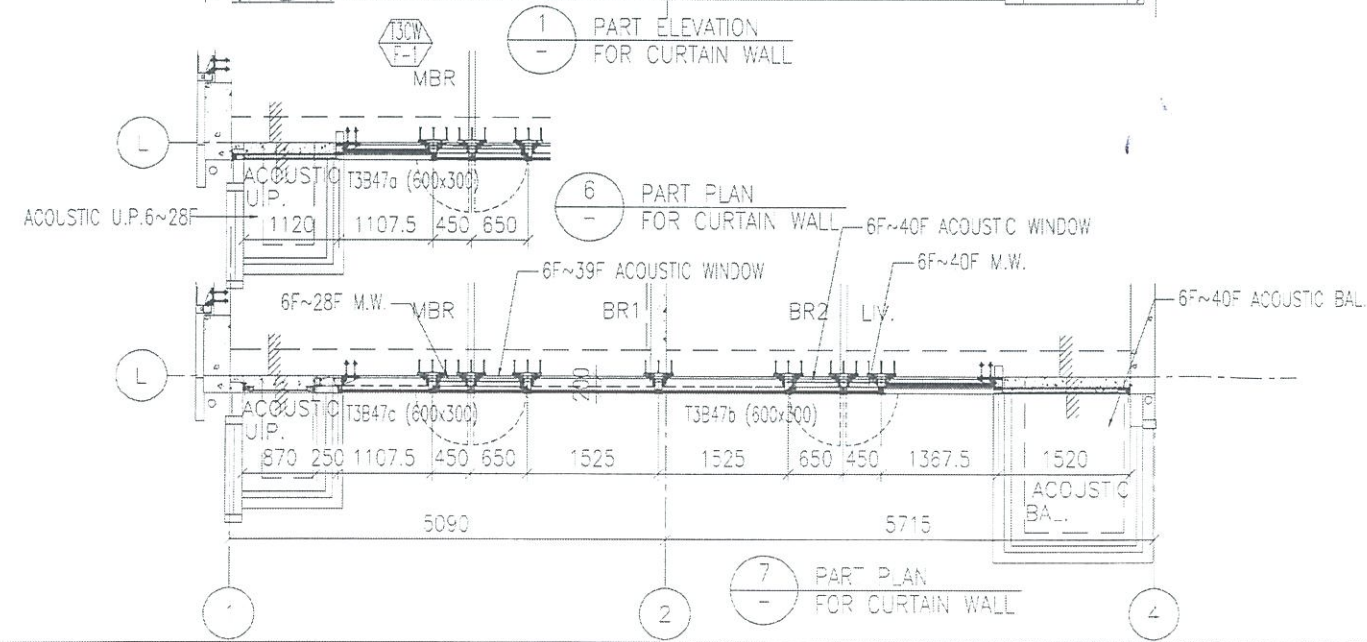
發件人簽署：

項目經理簽署：

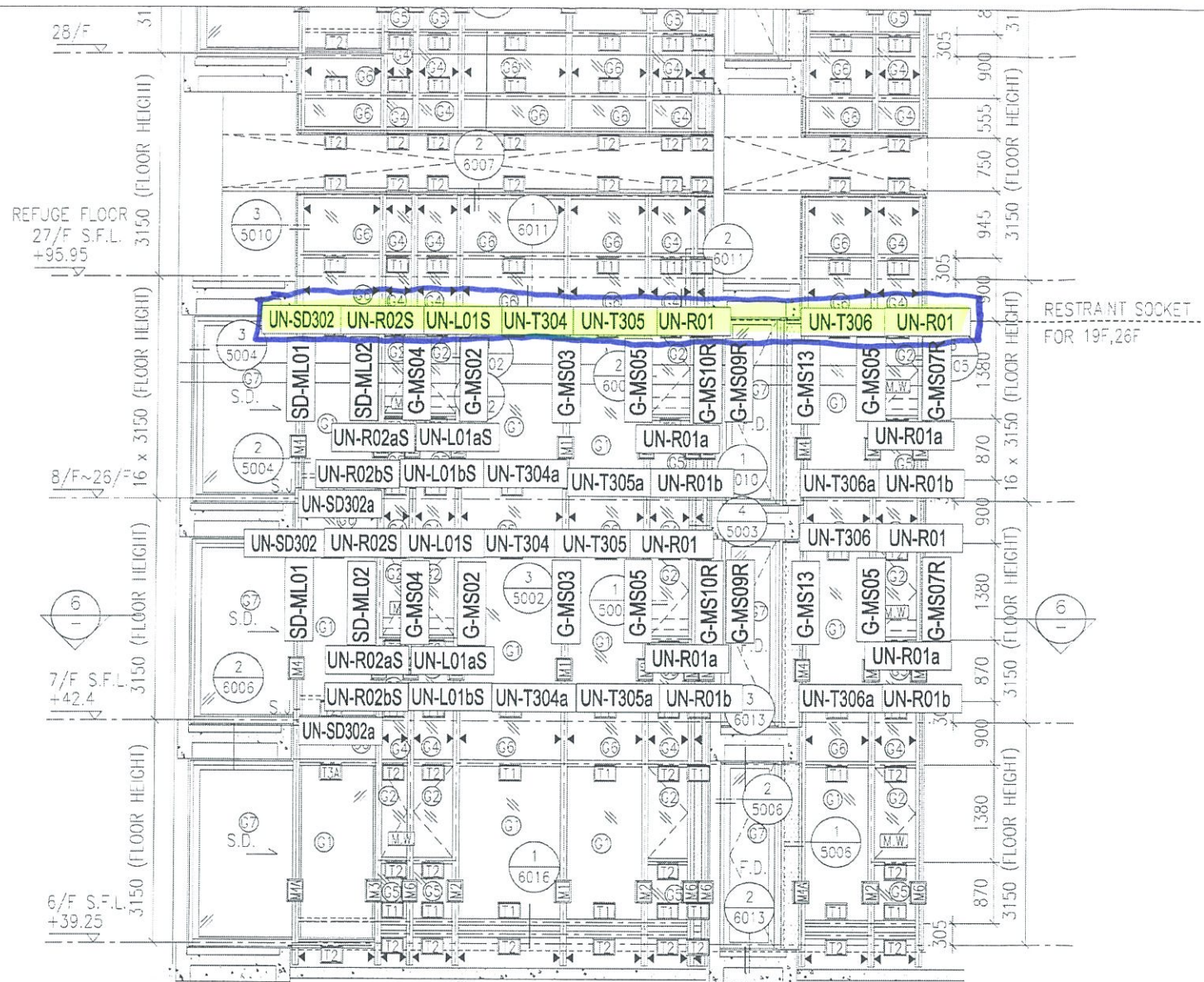
Eric Liu
PP



- *注意:**
- 1: "SD-ML"開頭代表左SD門位主企料
 - 2: "SD-MR"開頭代表右SD門位主企料
 - 3: "G-MS"開頭代表幕牆位主企料
 - 4: "AG-MR"開頭代表梗窗转角位主企料
 - 5: "UN-SD"開頭代表SD門位用主橫料
 - 6: "UN-T"開頭代表梗窗位用主橫料
 - 7: "UN-L"開頭代表SHL生窗位用主橫料
 - 8: "UN-R"開頭代表SHR生窗位用主橫料

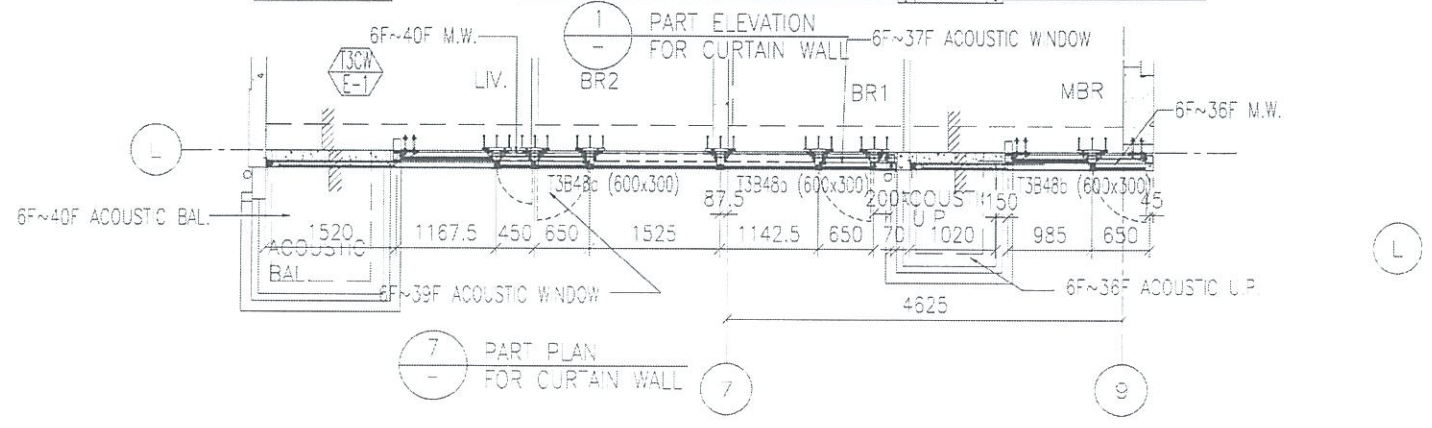


圖號: 837-CW-2301

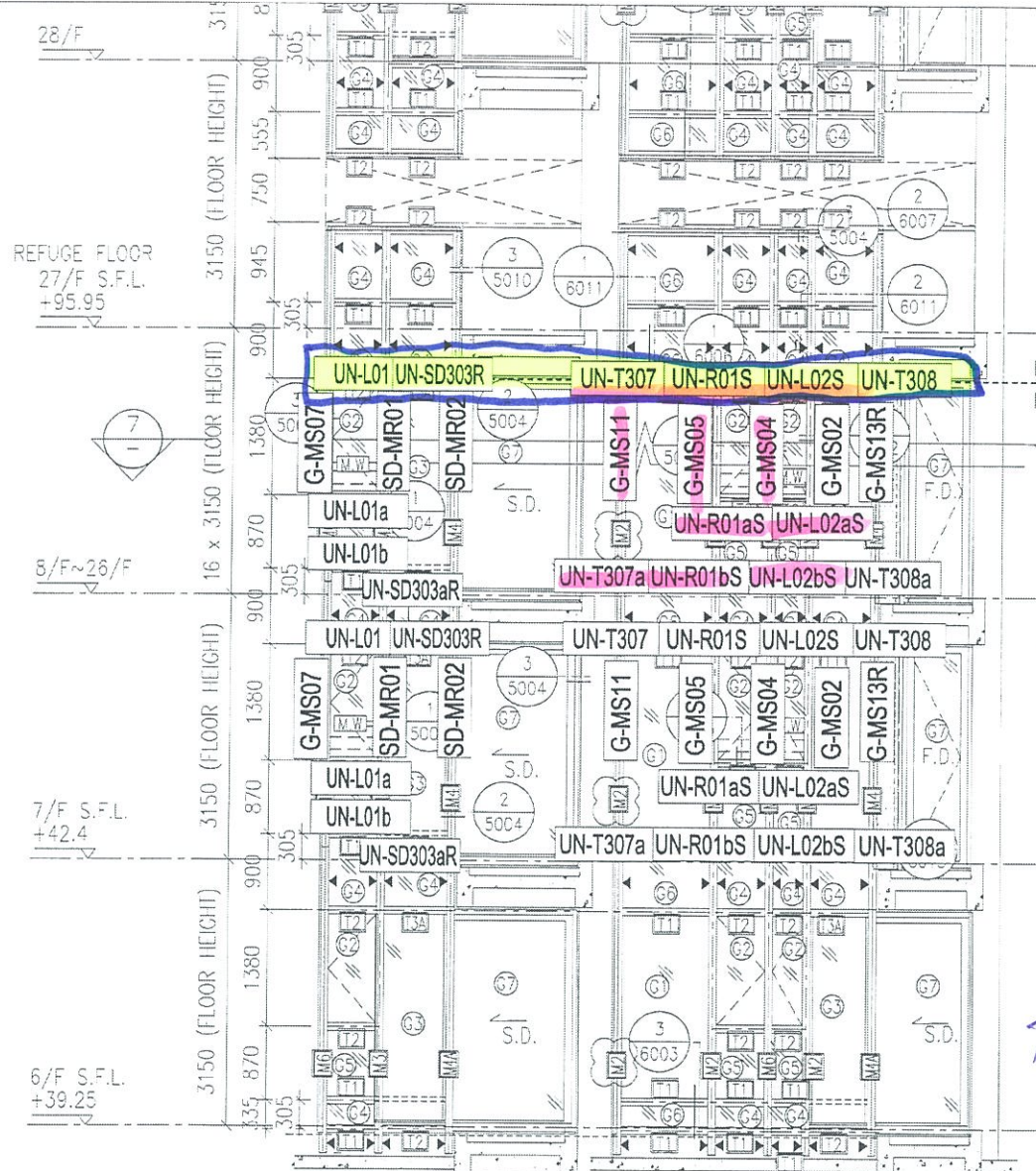


***注意:**

- 1: "SD-ML"開頭代表左SD門位主企料
- 2: "SD-MR"開頭代表右SD門位主企料
- 3: "G-MS"開頭代表幕牆位主企料
- 4: "AG-MR"開頭代表梗窗转角位主企料
- 5: "UN-SD"開頭代表SD門位用主橫料
- 6: "UN-T"開頭代表梗窗位用主橫料
- 7: "UN-L"開頭代表SHL生窗位用主橫料
- 8: "UN-R"開頭代表SHR生窗位用主橫料



圖號: 837-CW-2302



開失機，現場安裝不了！
故請送以下材料到
企料：G-MS04 地盤

G-MS05
G-MS11

橫料：UN-T307
UN-T307a

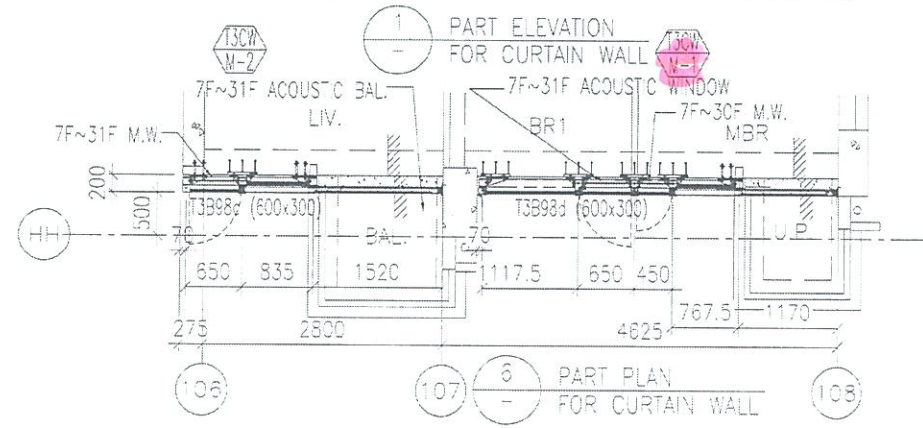
UN-R01S
UN-R01aS
UN-R01bS

UN-L02S

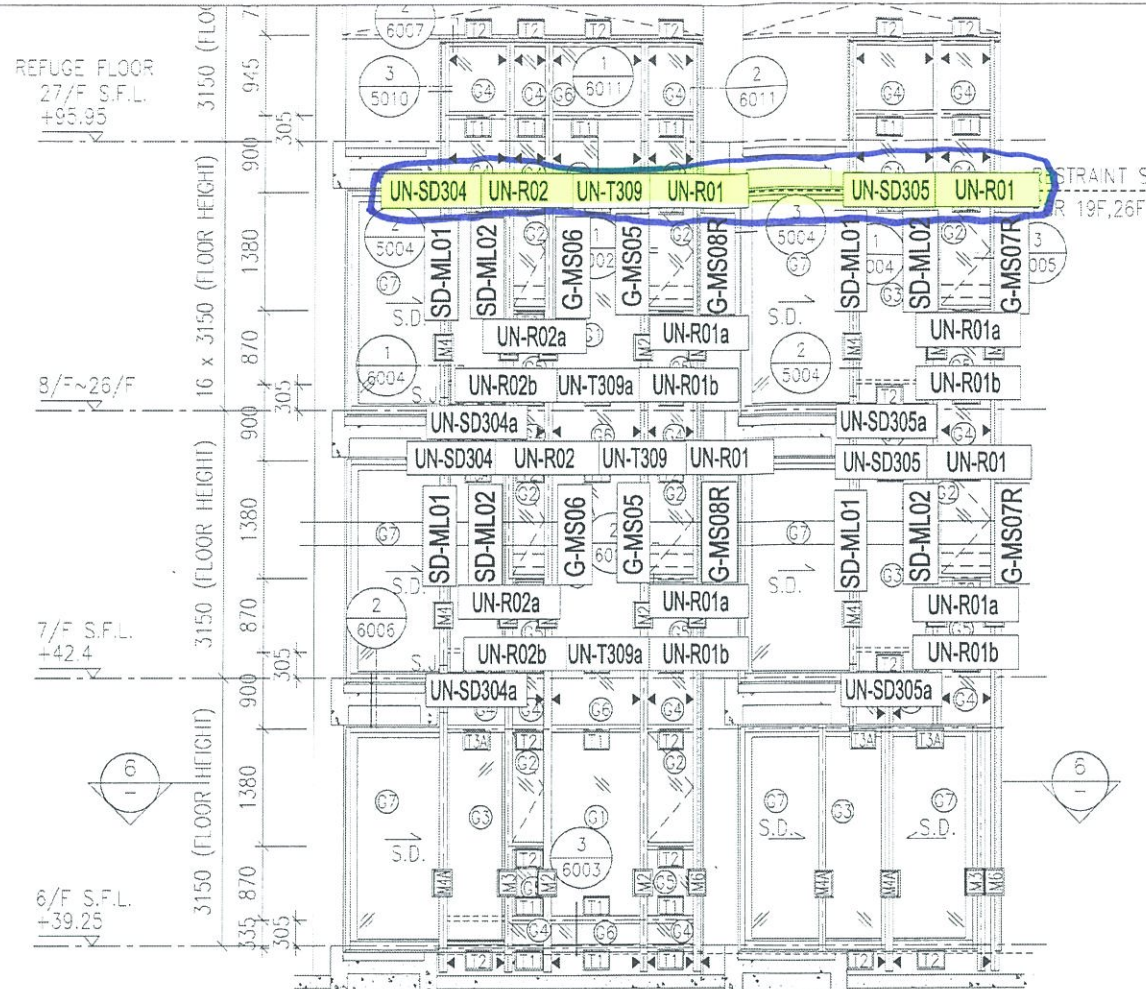
UN-L02aS

UN-L02bS

- *注意：
- 1: "SD-ML"開頭代表左SD門位主企料
 - 2: "SD-MR"開頭代表右SD門位主企料
 - 3: "G-MS"開頭代表幕牆位主企料
 - 4: "AG-MR"開頭代表梗窗转角位主企料
 - 5: "UN-SD"開頭代表SD門位用主橫料
 - 6: "UN-T"開頭代表梗窗位用主橫料
 - 7: "UN-L"開頭代表SHL生窗位用主橫料
 - 8: "UN-R"開頭代表SHR生窗位用主橫料

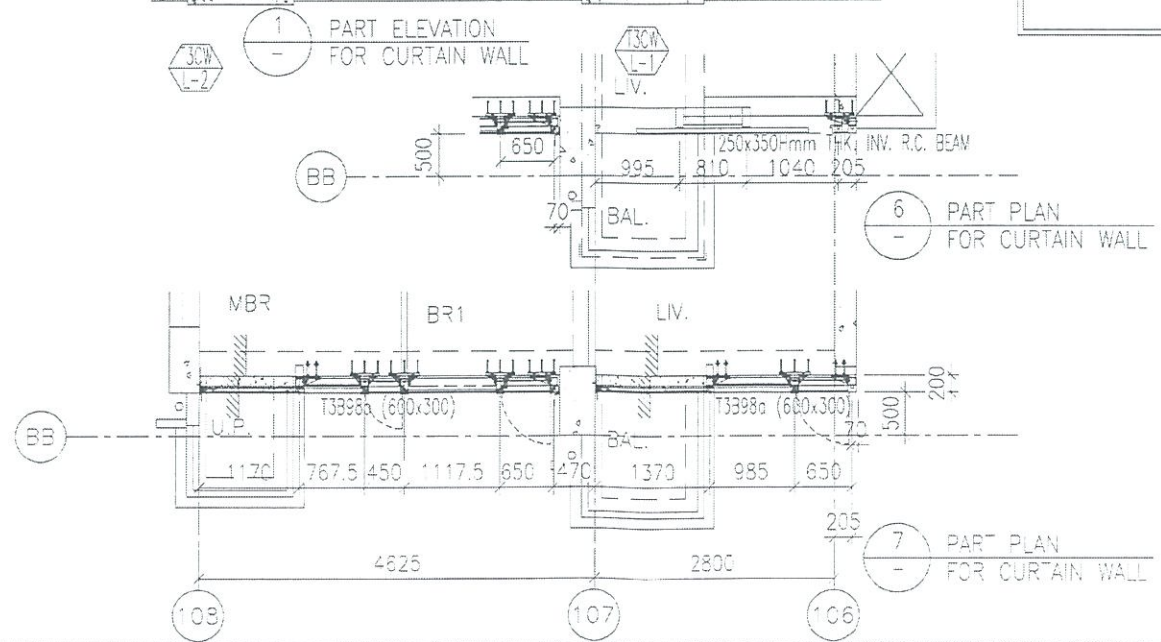


T3CW
M-1

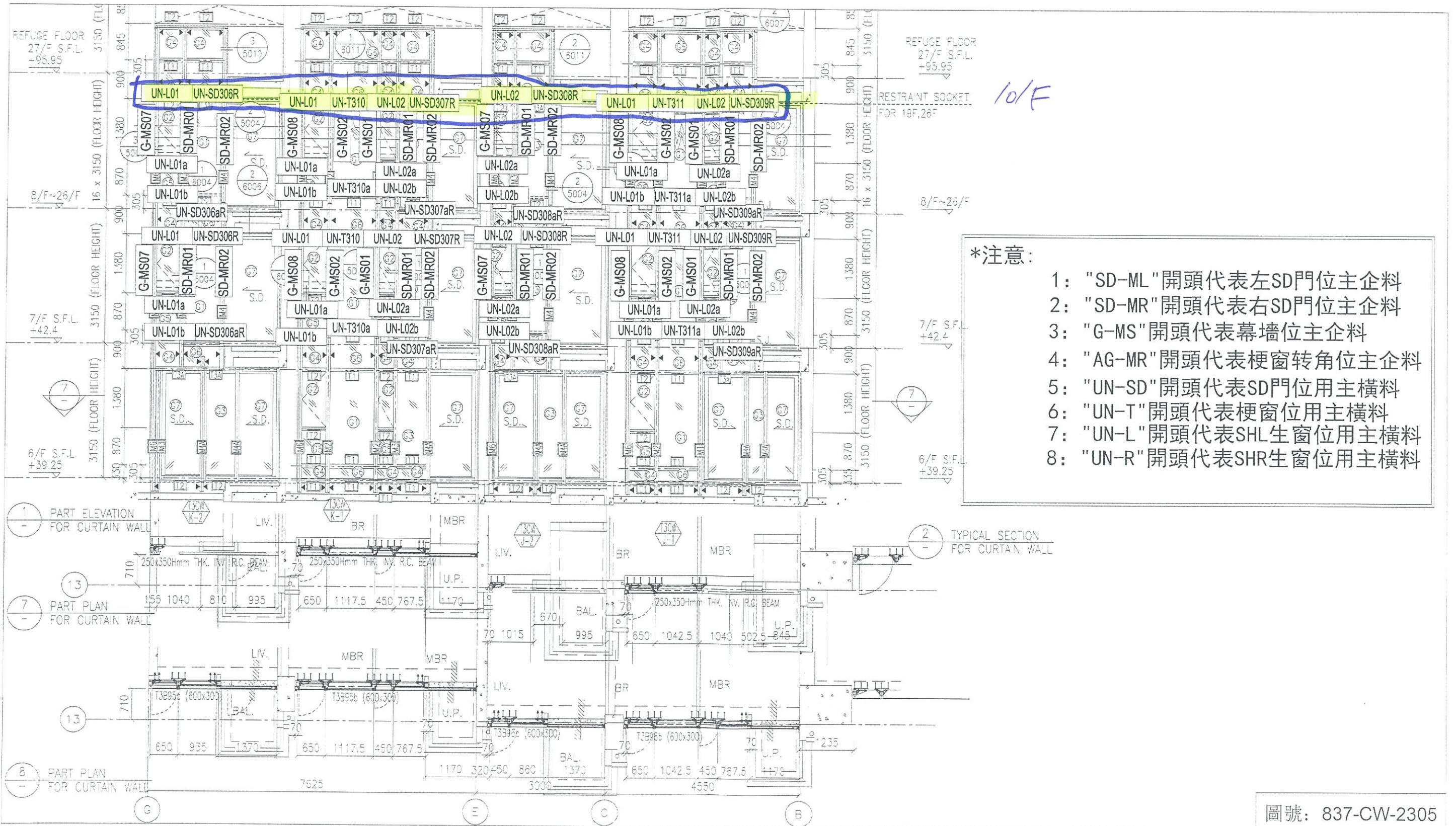


***注意:**

- 1: "SD-ML"開頭代表左SD門位主企料
- 2: "SD-MR"開頭代表右SD門位主企料
- 3: "G-MS"開頭代表幕牆位主企料
- 4: "AG-MR"開頭代表梗窗转角位主企料
- 5: "UN-SD"開頭代表SD門位用主橫料
- 6: "UN-T"開頭代表梗窗位用主橫料
- 7: "UN-L"開頭代表SHL生窗位用主橫料
- 8: "UN-R"開頭代表SHR生窗位用主橫料



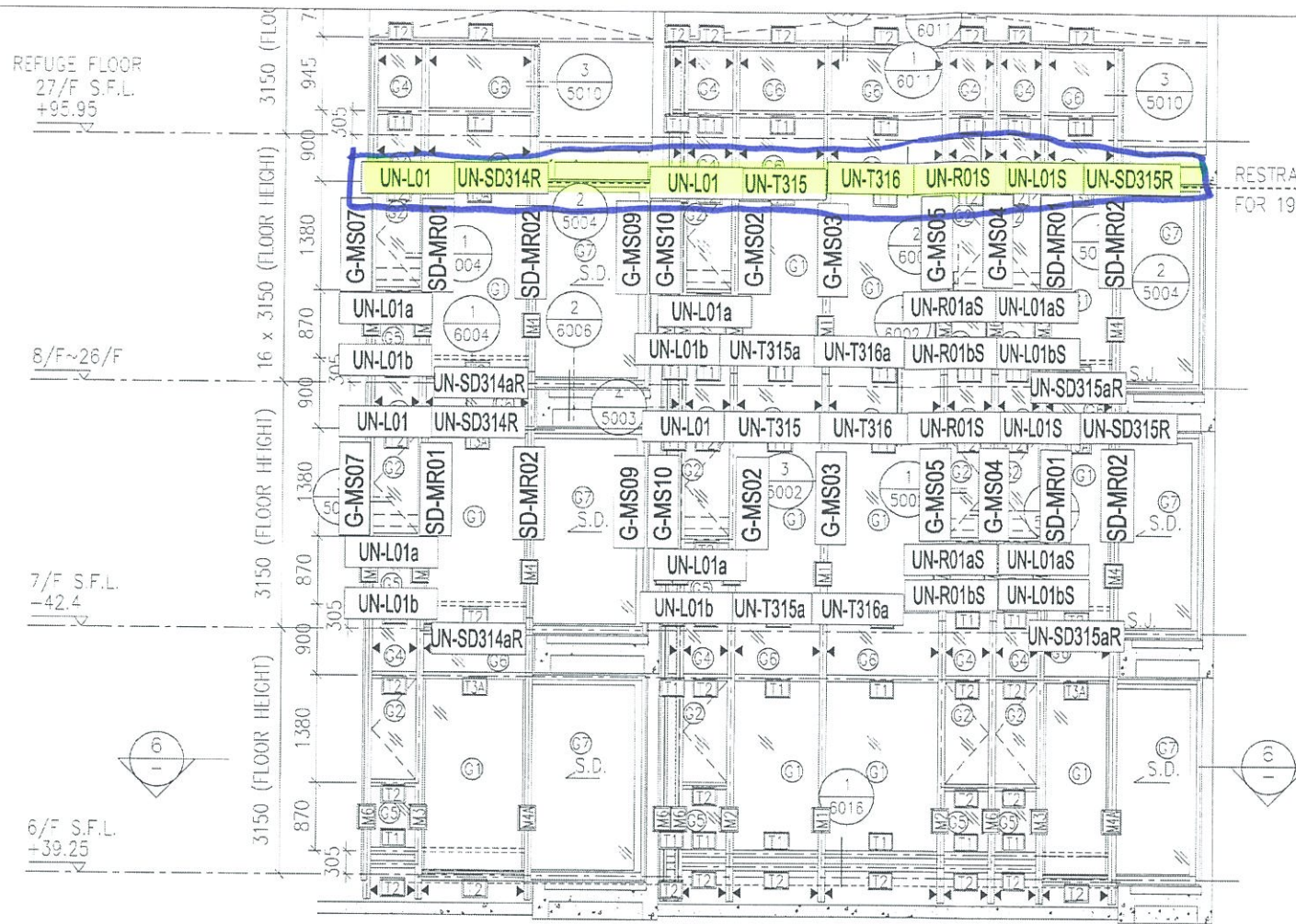
圖號: 837-CW-2304



***注意:**

- 1: "SD-ML"開頭代表左SD門位主企料
- 2: "SD-MR"開頭代表右SD門位主企料
- 3: "G-MS"開頭代表幕牆位主企料
- 4: "AG-MR"開頭代表梗窗转角位主企料
- 5: "UN-SD"開頭代表SD門位用主橫料
- 6: "UN-T"開頭代表梗窗位用主橫料
- 7: "UN-L"開頭代表SHL生窗位用主橫料
- 8: "UN-R"開頭代表SHR生窗位用主橫料

圖號: 837-CW-2305

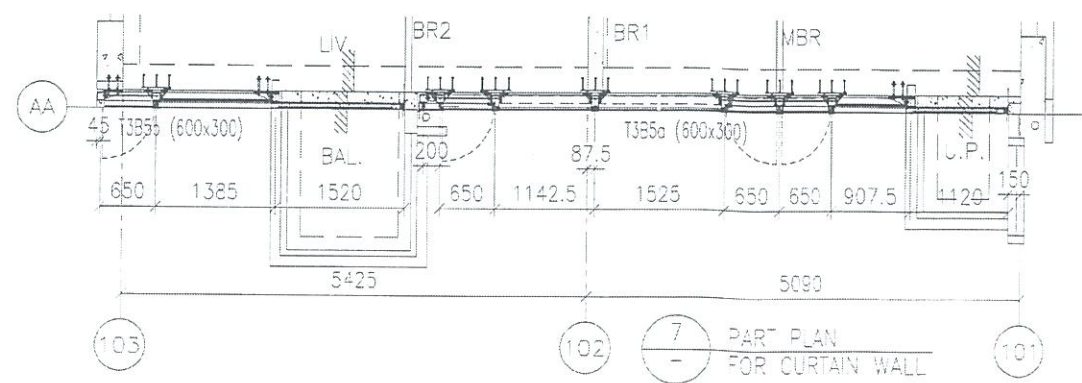


RESTRAINT SOCKET FOR 19F, 26F 10/F

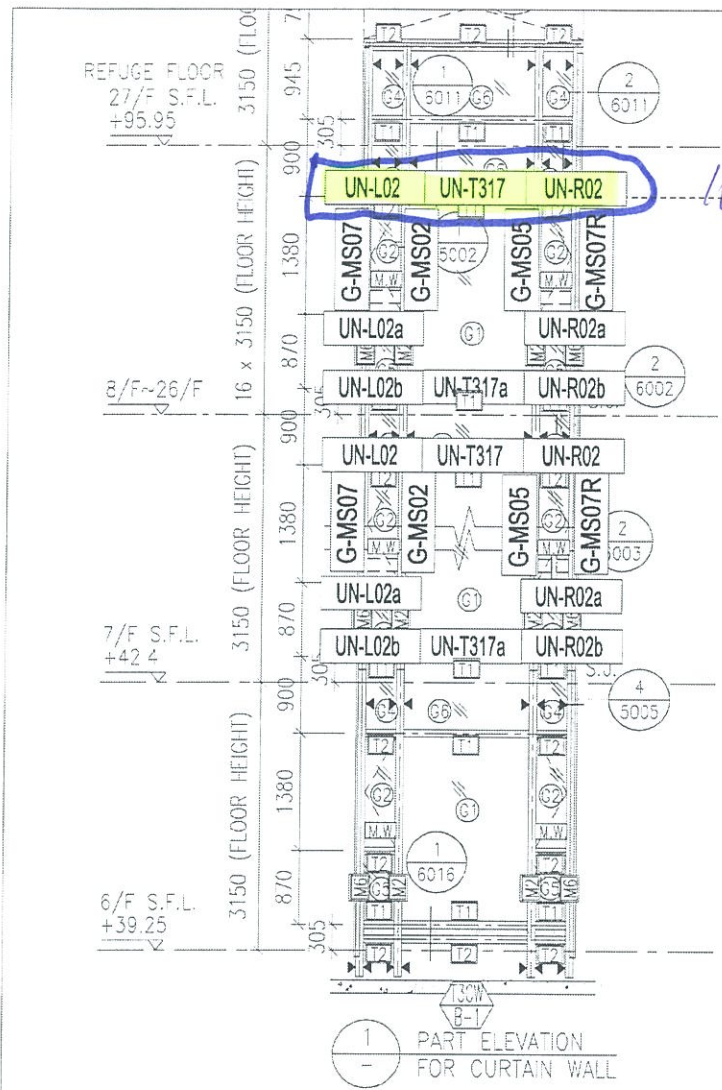
- *注意:**
- 1: "SD-ML" 開頭代表左SD門位主企料
 - 2: "SD-MR" 開頭代表右SD門位主企料
 - 3: "G-MS" 開頭代表幕牆位主企料
 - 4: "AG-MR" 開頭代表梗窗转角位主企料
 - 5: "UN-SD" 開頭代表SD門位用主橫料
 - 6: "UN-T" 開頭代表梗窗位用主橫料
 - 7: "UN-L" 開頭代表SHL生窗位用主橫料
 - 8: "UN-R" 開頭代表SHR生窗位用主橫料

1 PART ELEVATION FOR CURTAIN WALL

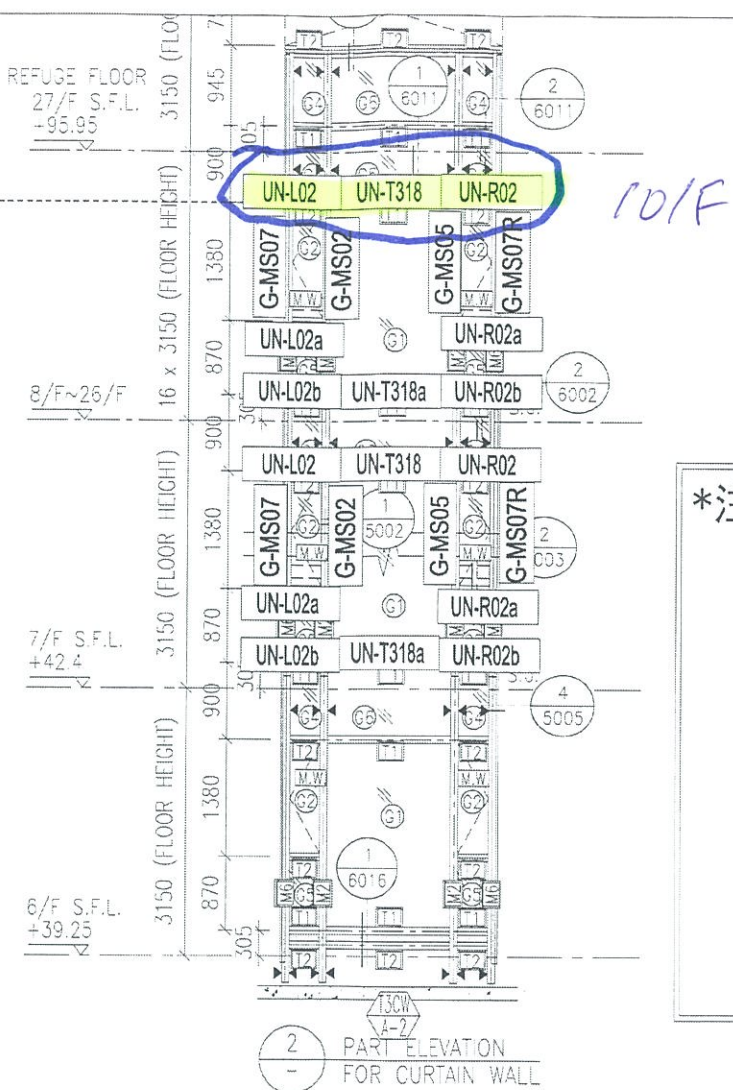
6 PART PLAN FOR CURTAIN WALL



7 PART PLAN FOR CURTAIN WALL

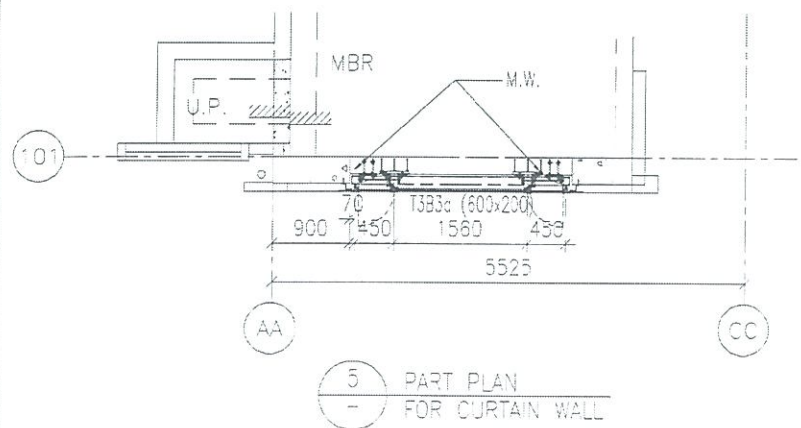


1 PART ELEVATION FOR CURTAIN WALL

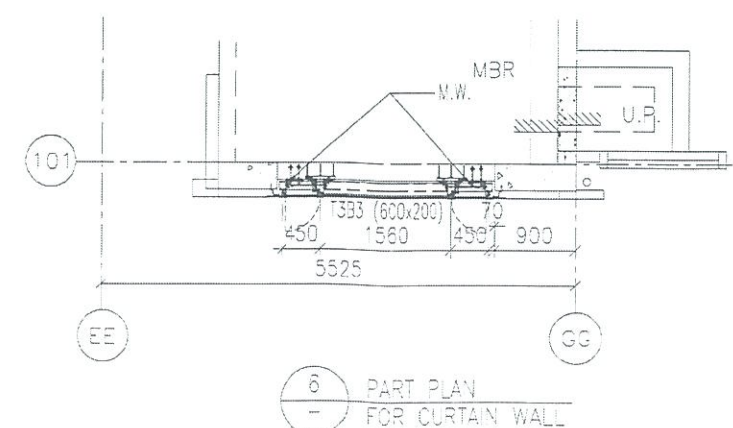


2 PART ELEVATION FOR CURTAIN WALL

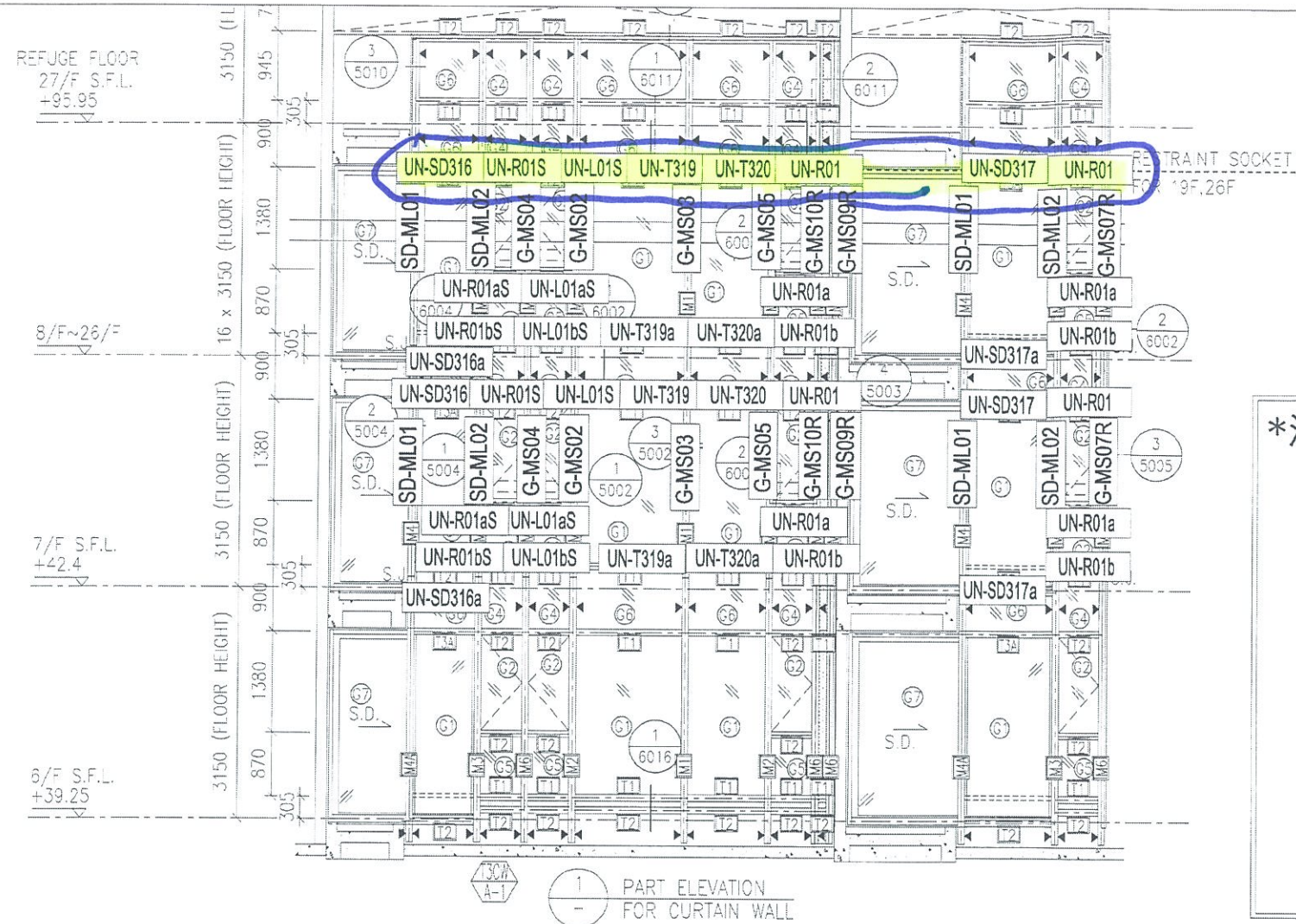
- *注意:
- 1: "SD-ML"開頭代表左SD門位主企料
 - 2: "SD-MR"開頭代表右SD門位主企料
 - 3: "G-MS"開頭代表幕牆位主企料
 - 4: "AG-MR"開頭代表梗窗转角位主企料
 - 5: "UN-SD"開頭代表SD門位用主橫料
 - 6: "UN-T"開頭代表梗窗位用主橫料
 - 7: "UN-L"開頭代表SHL生窗位用主橫料
 - 8: "UN-R"開頭代表SHR生窗位用主橫料



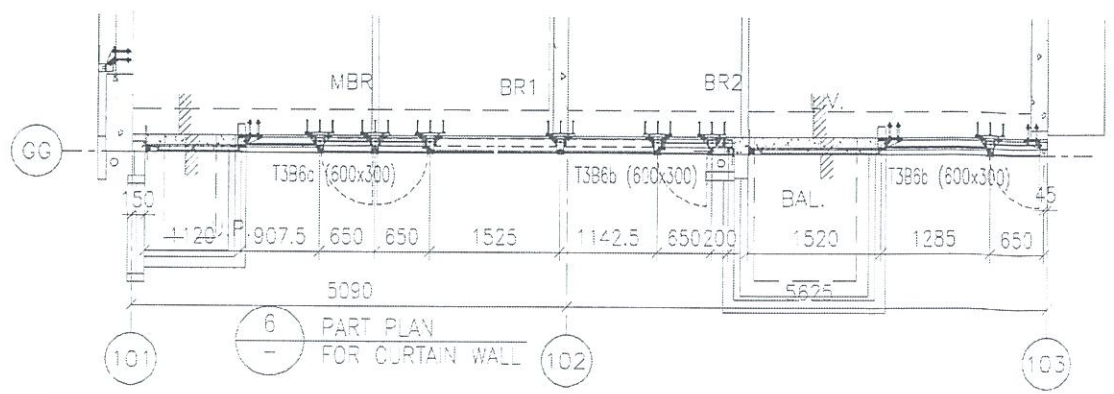
5 PART PLAN FOR CURTAIN WALL



6 PART PLAN FOR CURTAIN WALL



- *注意:**
- 1: "SD-ML"開頭代表左SD門位主企料
 - 2: "SD-MR"開頭代表右SD門位主企料
 - 3: "G-MS"開頭代表幕牆位主企料
 - 4: "AG-MR"開頭代表梗窗转角位主企料
 - 5: "UN-SD"開頭代表SD門位用主橫料
 - 6: "UN-T"開頭代表梗窗位用主橫料
 - 7: "UN-L"開頭代表SHL生窗位用主橫料
 - 8: "UN-R"開頭代表SHR生窗位用主橫料



圖號: 837-CW-2310

