



工程指示 / 要求簡箋(E.I.)

工程指示編號：EI / 015 / 19

修改版次：-

工程編號：J - 837

工程名稱：觀塘裕民坊

工程項目：幕牆 趟門拆圖問題回覆(2019.1.22 問題)

收件人：生統/ 永林

發件人：Eric Liu

日期：22/01/2019

要求提供 /  確認 事項：

- |                                    |                                     |                               |
|------------------------------------|-------------------------------------|-------------------------------|
| <input type="checkbox"/> 初步鋁料 B.M. | <input type="checkbox"/> 加工拆圖，然後生產  | <input type="checkbox"/> 尺寸表  |
| <input type="checkbox"/> 正式鋁料 B.M. | <input type="checkbox"/> 技術上資料 / 指示 | <input type="checkbox"/> 報價   |
| <input type="checkbox"/> 配件 B.M.   | <input type="checkbox"/> 樣辦或貨品說明書   | <input type="checkbox"/> 分判合約 |
| <input type="checkbox"/> 其他：_____  |                                     |                               |

內容：

回覆有關 2019.1.22 趟門拆圖問題，

1) #1-3 再回覆(只影響 T1CW/G-1)

2) #4 按港哥要求，如圖標示做法

3) #5,6，按圖標示 去水孔距為料邊入 100

4) #7 趟門室內企身扣蓋，料長 2460(頂底用膠封口)

5) #8 手柄中至地台完成面高度為 1000 (跟 FD 門)

6) #9,#10 由湛哥回覆 ( 參考後置附件，港哥修改配件樣樣 )

謝謝！

請在 2019/ 1 / 23 前完成上列要求。

附：10 頁 十 2 頁

以上項目為：

- 原合約工程包                       原合約工程加 / 減賬                       新工程報價

原因：-

分發東莞各部門：

- ( ) 生產技術總監  連附件    ( ) 技術部  連附件 *永林*    ( ) 生產部  連附件    ( ) 機械設計部  連附件  
 ( ) 採購部  連附件    ( ) 生產統籌部  連附件 *梅*  
 ( ) 質檢部  連附件    ( ) 會計部  連附件    ( ) 報關組  連附件    ( ) 其他 楊榮輝  連附件

分發其他分判：

- ( ) 王禮秋  連附件

分發香港各部門：

- ( ) 行政部  連附件    ( ) 會計部  連附件    ( ) 統籌部  連附件    ( ) 工程部地盤科文  連附件 *Yan 3/2*  
 ( ) 採購部  連附件    ( ) QS 部  連附件    ( ) 維修部  連附件    ( ) 其他 \_\_\_\_\_  連附件

傳遞編號：

發件人簽署：  
*Eric Liu*

HK 0241 / 19

項目經理簽署：  
*[Signature]*

# 工程拆圖及問題事項 記錄表

工程號：J-837

工程名稱：裕民坊

項目類別：幕牆(內含SD門 FD門)

序號	事項要求	時間	依據/原因	內容	跟進部門	跟進狀態/時間
1	补节点确定做法	2019.1.22	依大图影响拆图事项	2019.1.22问题10，加工细节提问详见附件，文件编号：SD-QW01	香港工程部	暂未回复
2						
3						
4						
5						
6						
7						
8						
9						
10						
11						

填報：謝永林

19年 1 月22 日

1880-1881  
1882-1883  
1884-1885  
1886-1887  
1888-1889  
1890-1891  
1892-1893  
1894-1895  
1896-1897  
1898-1899  
1900-1901  
1902-1903  
1904-1905  
1906-1907  
1908-1909  
1910-1911  
1912-1913  
1914-1915  
1916-1917  
1918-1919  
1920-1921  
1922-1923  
1924-1925  
1926-1927  
1928-1929  
1930-1931  
1932-1933  
1934-1935  
1936-1937  
1938-1939  
1940-1941  
1942-1943  
1944-1945  
1946-1947  
1948-1949  
1950-1951  
1952-1953  
1954-1955  
1956-1957  
1958-1959  
1960-1961  
1962-1963  
1964-1965  
1966-1967  
1968-1969  
1970-1971  
1972-1973  
1974-1975  
1976-1977  
1978-1979  
1980-1981  
1982-1983  
1984-1985  
1986-1987  
1988-1989  
1990-1991  
1992-1993  
1994-1995  
1996-1997  
1998-1999  
2000-2001  
2002-2003  
2004-2005  
2006-2007  
2008-2009  
2010-2011  
2012-2013  
2014-2015  
2016-2017  
2018-2019  
2020-2021  
2022-2023  
2024-2025

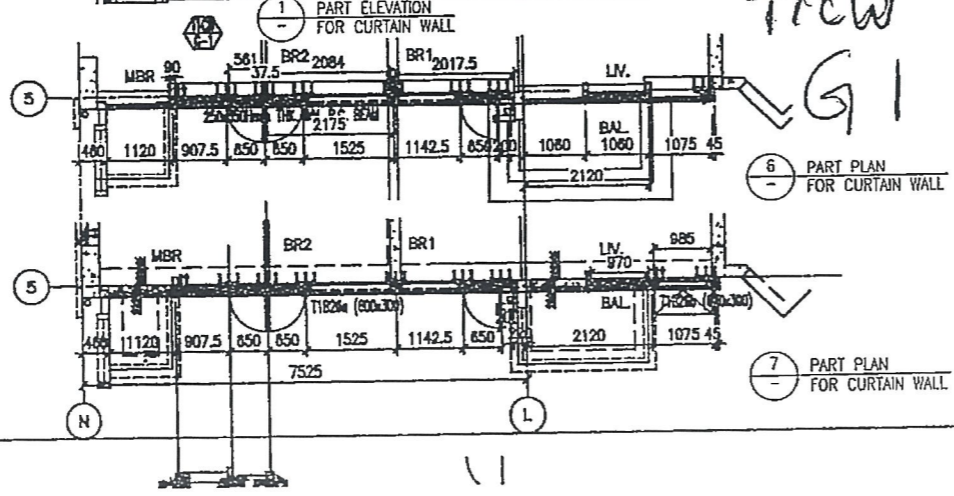
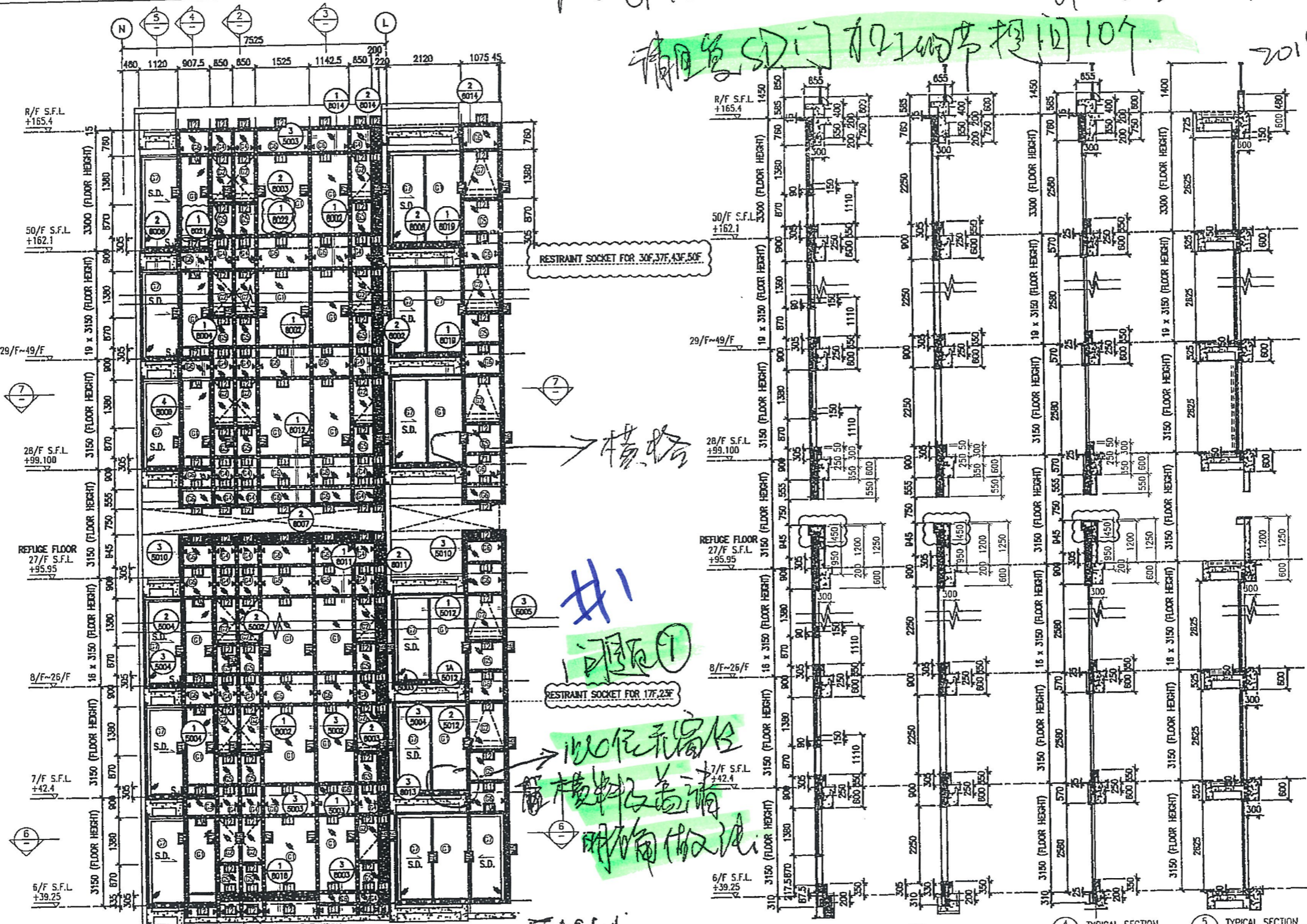
To: Eric Liu

文种编号: SD-QW01

幕墙SD门和窗节点图10个

2019年11月22日

谢可村



1 PART ELEVATION FOR CURTAIN WALL  
 2 TYPICAL SECTION FOR CURTAIN WALL  
 3 TYPICAL SECTION FOR CURTAIN WALL  
 4 TYPICAL SECTION FOR CURTAIN WALL  
 5 TYPICAL SECTION FOR CURTAIN WALL

- LEGEND:**
- 10 mm THK. TEMPERED BLUE TINTED GLASS (OUTER) + 9 mm AIR SPACE + 8 mm THK. TEMPERED CLEAR GLASS (INNER)
  - 8 mm THK. HEAT STRENGTHENED TINTED GLASS (OUTER) + 9 mm AIR SPACE + 8 mm THK. HEAT STRENGTHENED CLEAR GLASS (INNER)
  - 10 mm THK. HEAT STRENGTHENED BLUE TINTED GLASS (OUTER) + 9 mm AIR SPACE + 8 mm THK. TEMPERED CLEAR GLASS (INNER)
  - 8 mm THK. HEAT STRENGTHENED BLUE TINTED GLASS (SPANDREL GLASS)
  - 8 mm THK. HEAT STRENGTHENED BLUE TINTED GLASS (OUTER) + 9 mm AIR SPACE + 8 mm THK. TEMPERED CLEAR GLASS (INNER)
  - 8 mm THK. TEMPERED BLUE TINTED GLASS (SPANDREL GLASS)
  - 8 mm THK. HEAT STRENGTHENED TINTED GLASS (OUTER) + 1.52PVB + 8 mm THK. HEAT STRENGTHENED CLEAR LAMINATED GLASS (INNER)
  - 10 mm THK. TEMPERED GLASS (INTERNAL PROTECTIVE BARRIER)
  - 3 mm THK. ALUM. CLADDING
  - M.W. - MAINTENANCE WINDOW
  - S.J. - STACK JOINT
  - ALUM. EXTRUSION DIE NO.
  - SUPPORT POINT
  - RESTRAINT SOCKET

CLIENT : 信和置業有限公司  
 Sino Land Company Limited

ARCHITECT : WONG TUNG & PARTNERS LIMITED  
 ARCHITECTS & PLANNERS

MAIN CONTRACTOR : CR Construction Company Limited

STRUCTURAL ENGINEER : AECOM

FACADE CONSULTANT : AECOM

**NOTE:**

- ALL DIMENSIONS ARE IN mm.
- ALL ELEVATIONS ARE VIEWED FROM OUTSIDE.
- ALL DIMENSIONS TO BE VERIFIED ON SITE BEFORE FABRICATION.

**LEGEND:**

- X1 - DETAIL MARK NO.
- 1000V - REFER SHEET NO.
- 1. F.F.L. - FINISHED FLOOR LEVEL.
- 2. S.F.L. - STRUCTURAL FLOOR LEVEL.
- 3. (R) - REVERSED DETAIL.

D	22/12/2018	GENERAL REVISED
C	04/12/2018	GENERAL REVISED
B	24/11/2018	GENERAL REVISED
A	10/9/2018	GENERAL REVISED
DR	DATE	REVISION

JOB NO. : J-837

PROJECT : URA KWUN TONG TOWN CENTRE REDEVELOPMENT (AREA 2 & 3) AT NKIL 6514, KWUN TONG, KWLOON

TITLE : PART ELEVATION OF CURTAIN WALL AT TOWER 1

DATE : 04-JUL-18 SCALE : 1:60 (A1)

DRAWN BY : ASING CHECKED BY : -

英特铝业有限公司  
 MIDAL ALUMINIUM FABRICATORS LTD.  
 Units 5-8, Survey Industrial Centre, 1/F  
 810 Cha Kwo Ling Road, Kowloon  
 Tel: 23486211-4 Fax: (852) 27727666

DWG NO. : JB37-CW-2102 REV. : D

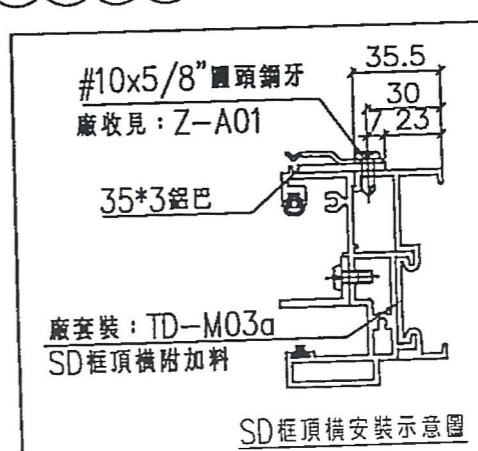
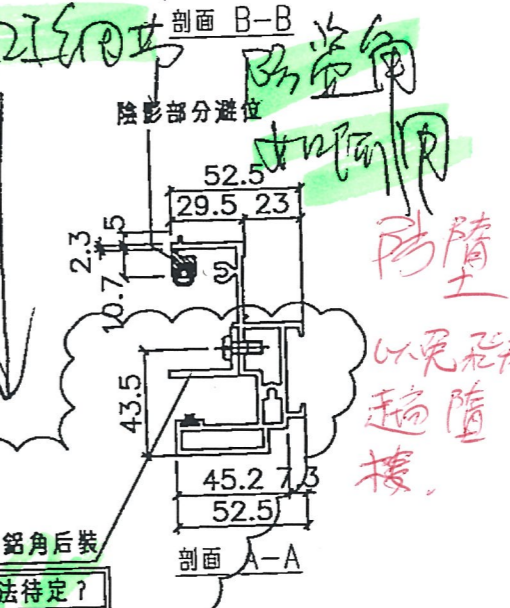
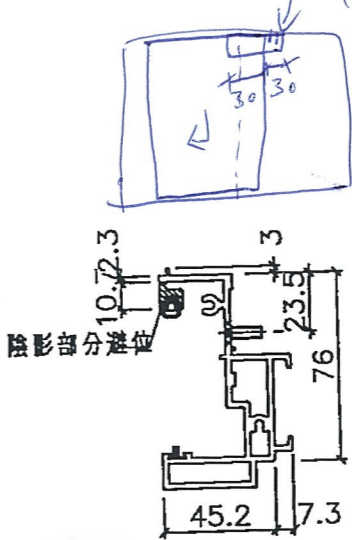
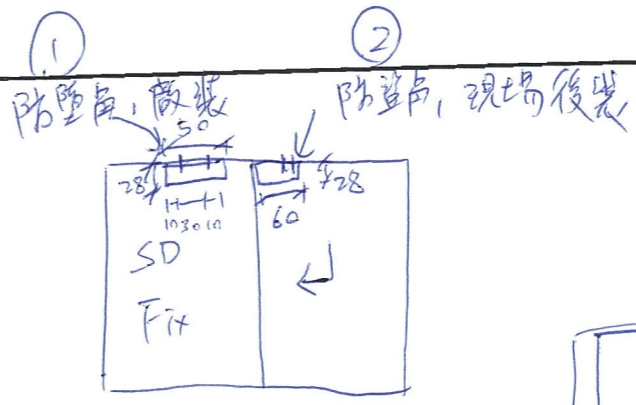
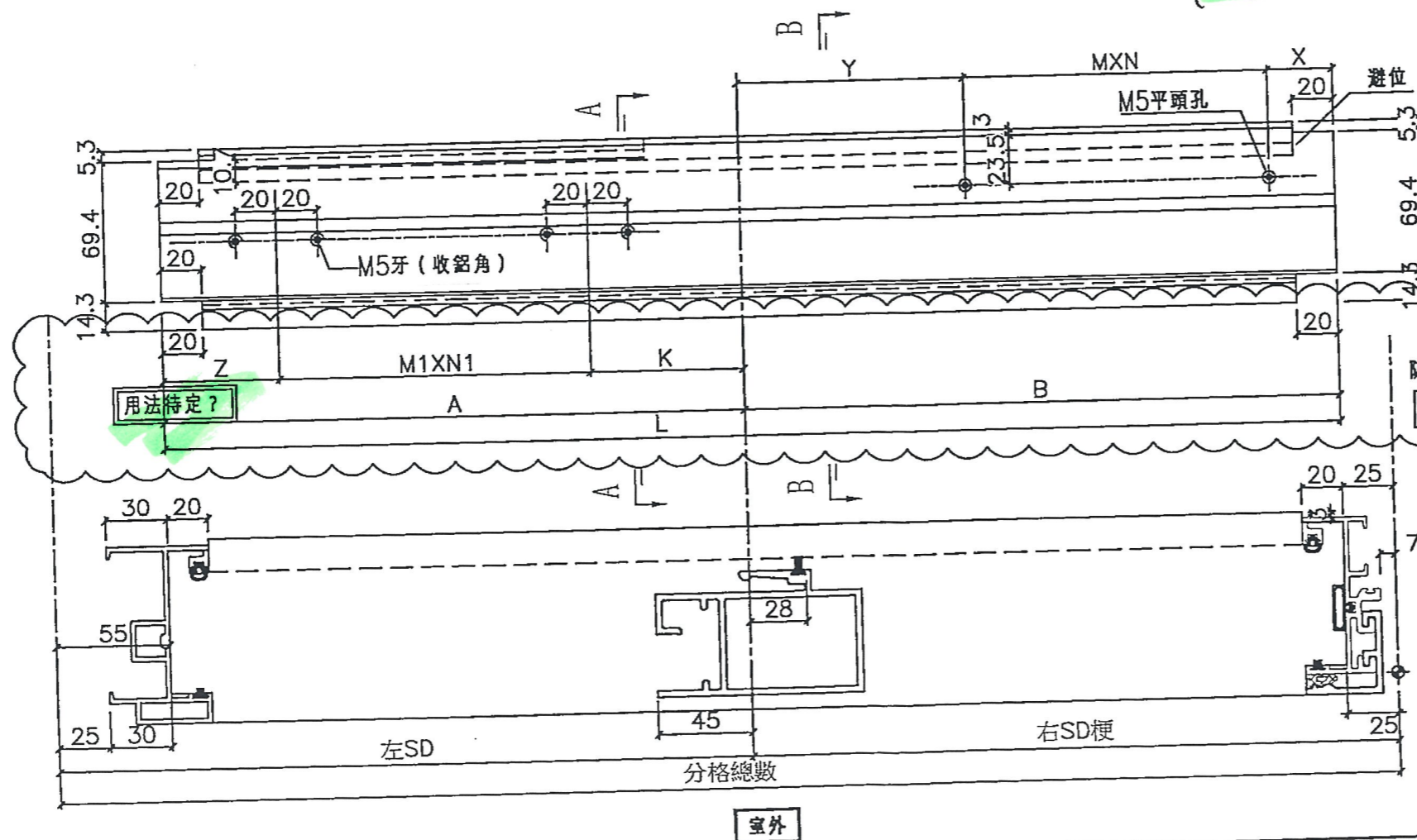


EG-DWG3

美特鋁質有限公司  
MIDI Aluminium Fabricator Ltd.

工程號 J-837 地盤 觀塘裕民坊

數量	L	A	Z	M1	X	N1	K	B	Y	MXN	X	分格數	左SD	右SD梗	窗号	樓層位置		
1	1997.5	1115	200	357.5	X	2	200	882.5	153.75	300	X	2	128.75	2077.5	1170	907.5	T2CWH-1左	8/F
1	1857.5	1115	200	357.5	X	2	200	742.5	133.75	250	X	2	108.75	1937.5	1170	767.5	T2CWG-2左	8/F
1	2225	1315	200	457.5	X	2	200	910	167.5	300	X	2	142.5	2305	1370	935	T2CWG-2右	8/F
1	1857.5	1115	200	357.5	X	2	200	742.5	133.75	250	X	2	108.75	1937.5	1170	767.5	T2CWE-2	8/F
1	2225	1315	200	457.5	X	2	200	910	167.5	300	X	2	142.5	2305	1370	935	T2CWE-1	8/F
1	2150	1315	200	457.5	X	2	200	835	130	300	X	2	105	2230	1370	860	T2CWC-1	8/F
1	1947.5	1065	200	332.5	X	2	200	882.5	153.75	300	X	2	128.75	2027.5	1120	907.5	T2CWA-1左	8/F
1	1947.5	1065	200	332.5	X	2	200	882.5	153.75	300	X	2	128.75	2027.5	1520	1185	T2CWA-1右	8/F
1	2625	1465	200	532.5	X	2	200	1160	142.5	300	X	3	117.5	2705	1120	907.5	T2CWM-2	8/F
1	1947.5	1065	200	332.5	X	2	200	882.5	153.75	300	X	2	128.75	2027.5	1120	907.5	T2CWM-1	8/F
1	2500	1465	200	532.5	X	2	200	1035	155	250	X	3	130	2580	1520	1060	T2CWL-2左	8/F
1	1707.5	1040	200	320	X	2	200	667.5	116.25	230	X	2	91.25	1787.5	1095	692.5	T2CWL-2右	8/F
1	2257.5	1315	200	457.5	X	2	200	942.5	108.75	250	X	3	83.75	2337.5	1370	967.5	T2CWL-1左	8/F
1	1882.5	1203	200	401.3	X	2	200	680	102.5	250	X	2	77.5	1962.5	1258	705	T2CWJ-1左	8/F
1	2150	1315	200	457.5	X	2	200	835	130	300	X	2	105	2230	1370	860	T2CWJ-1右	8/F



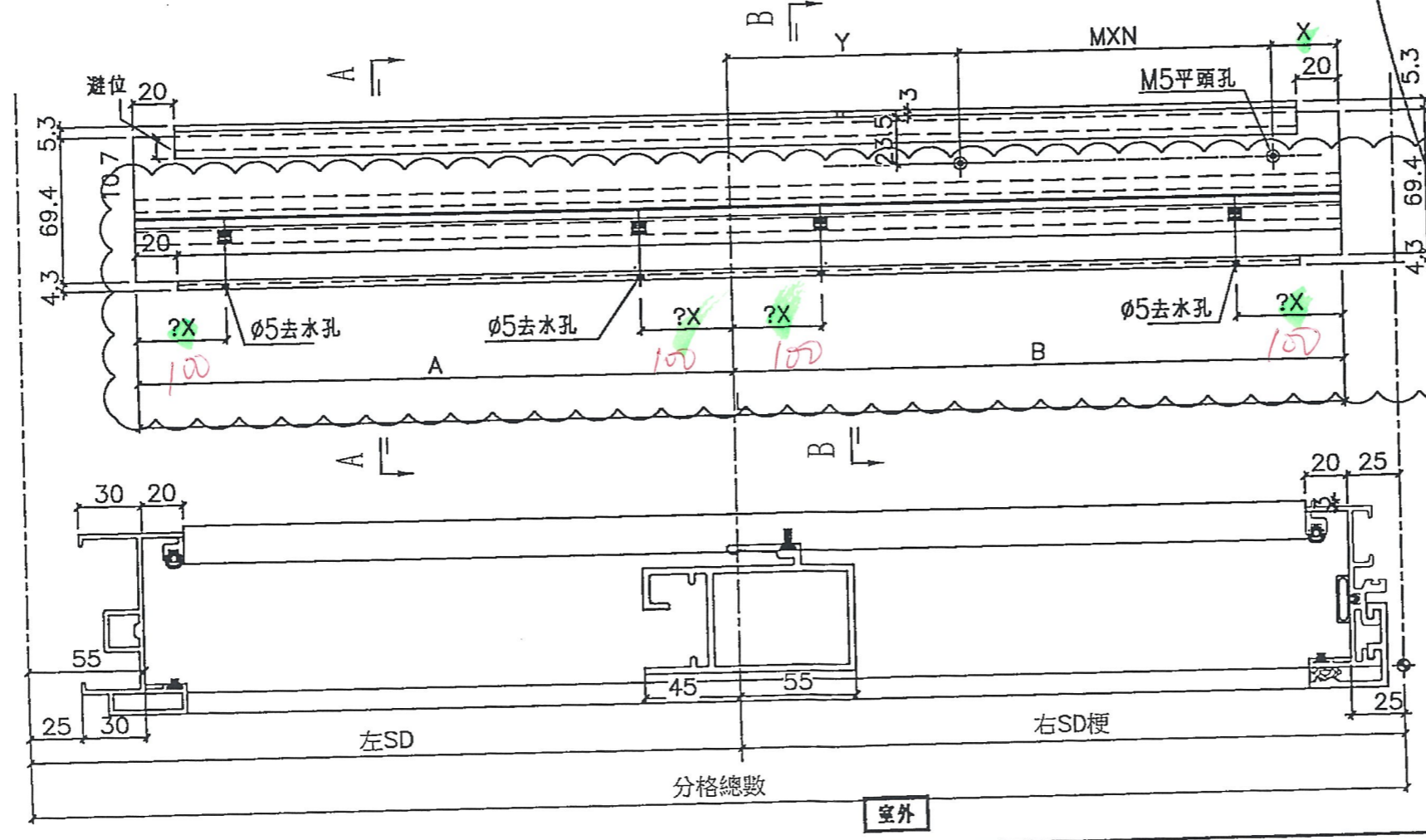
修改	日期	圖號
2019.01.05	2019.01.20	TD-M03
謝永林	謝永林	
制圖	復核	批准
SD框頂橫	X85581	EC-DG-S332054
名稱	材料	顏色

EG-DWG3

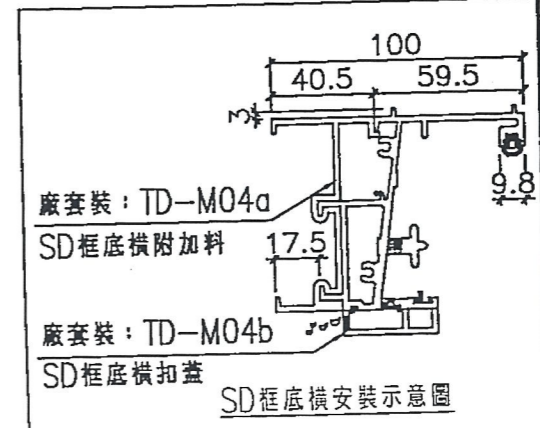
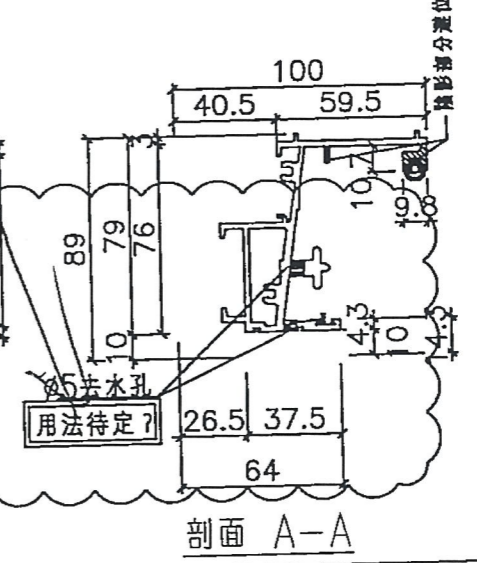
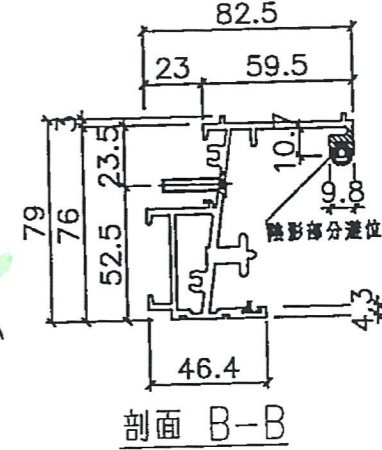
美特鋁質有限公司  
MIDI Aluminium Fabricator Ltd.

工程號 J-837 地盤 觀塘裕民坊

數量	L	A	B	Y	MXN	X	分格數	左SD	右SD梗	窗号	樓層位置
1	1997.5	1115	882.5	153.75	300 X 2	128.75	2077.5	1170	907.5	T2CWH-1左	8/F
1	1857.5	1115	742.5	133.75	250 X 2	108.75	1937.5	1170	767.5	T2CWG-2左	8/F
1	2225	1315	910	167.5	300 X 2	142.5	2305	1370	935	T2CWG-2右	8/F
1	1857.5	1115	742.5	133.75	250 X 2	108.75	1937.5	1170	767.5	T2CWE-2	8/F
1	2225	1315	910	167.5	300 X 2	142.5	2305	1370	935	T2CWE-1	8/F
1	2150	1315	835	130	300 X 2	105	2230	1370	860	T2CWC-1	8/F
1	1947.5	1065	882.5	153.75	300 X 2	128.75	2027.5	1120	907.5	T2CWA-1左	8/F
1	2625	1465	1160	142.5	300 X 3	117.5	2705	1520	1185	T2CWA-1右	8/F
1	1947.5	1065	882.5	153.75	300 X 2	128.75	2027.5	1120	907.5	T2CWM-2	8/F
1	2500	1465	1035	155	250 X 3	130	2580	1520	1060	T2CWM-1	8/F
1	1707.5	1040	667.5	116.25	230 X 2	91.25	1787.5	1095	692.5	T2CWL-2左	8/F
1	2257.5	1315	942.5	108.75	250 X 3	83.75	2337.5	1370	967.5	T2CWK-1左	8/F
1	1882.5	1202.5	680	102.5	250 X 2	77.5	1962.5	1258	705	T2CWJ-1左	8/F
1	2150	1315	835	130	300 X 2	105	2230	1370	860	T2CWJ-1右	8/F



問題 5  
去孔  
同法



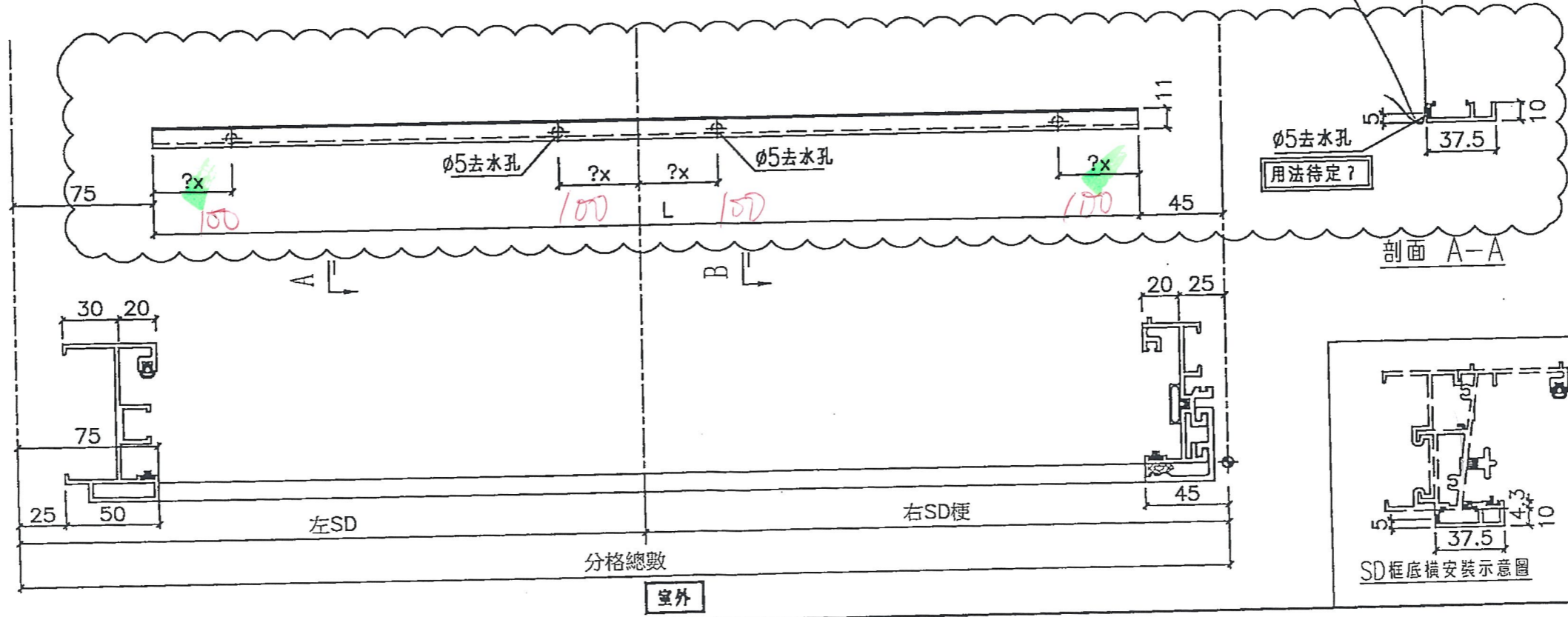
修改	日期	圖號	TD-M04
2019.01.05	2019.01.20		
謝永林	謝永林		
制圖	復核	批准	
名稱	SD框底橫		
材料	X85584		
顏色	EC-DG-S332054		

EG-DWG3

美特鋁質有限公司  
MIDI Aluminium Fabricator Ltd.

工程號 J-837 地盤 觀塘裕民坊

數量	L	分格數	左SD	右SD梗	窗号	樓層位置
1	1957.5	2077.5	1170	907.5	T2CWH-1左	8/F
1	1817.5	1937.5	1170	767.5	T2CWG-2左	8/F
1	2185	2305	1370	935	T2CWG-2右	8/F
1	1817.5	1937.5	1170	767.5	T2CWE-2	8/F
1	2185	2305	1370	935	T2CWE-1	8/F
1	2110	2230	1370	860	T2CWC-1	8/F
1	1907.5	2027.5	1120	907.5	T2CWA-1左	8/F
1	2585	2705	1520	1185	T2CWA-1右	8/F
1	1907.5	2027.5	1120	907.5	T2CWM-2	8/F
1	2460	2580	1520	1060	T2CWM-1	8/F
1	1667.5	1787.5	1095	692.5	T2CWL-2左	8/F
1	2217.5	2337.5	1370	967.5	T2CWK-1左	8/F
1	1842.5	1962.5	1257.5	705	T2CWJ-1左	8/F
1	2110	2230	1370	860	T2CWJ-1右	8/F



名稱	SD框底橫扣蓋	制圖	謝永林	修改	
材料	X85622	復核	謝永林	日期	
顏色	EC-DG-S332054	批准		圖號	TD-M04b



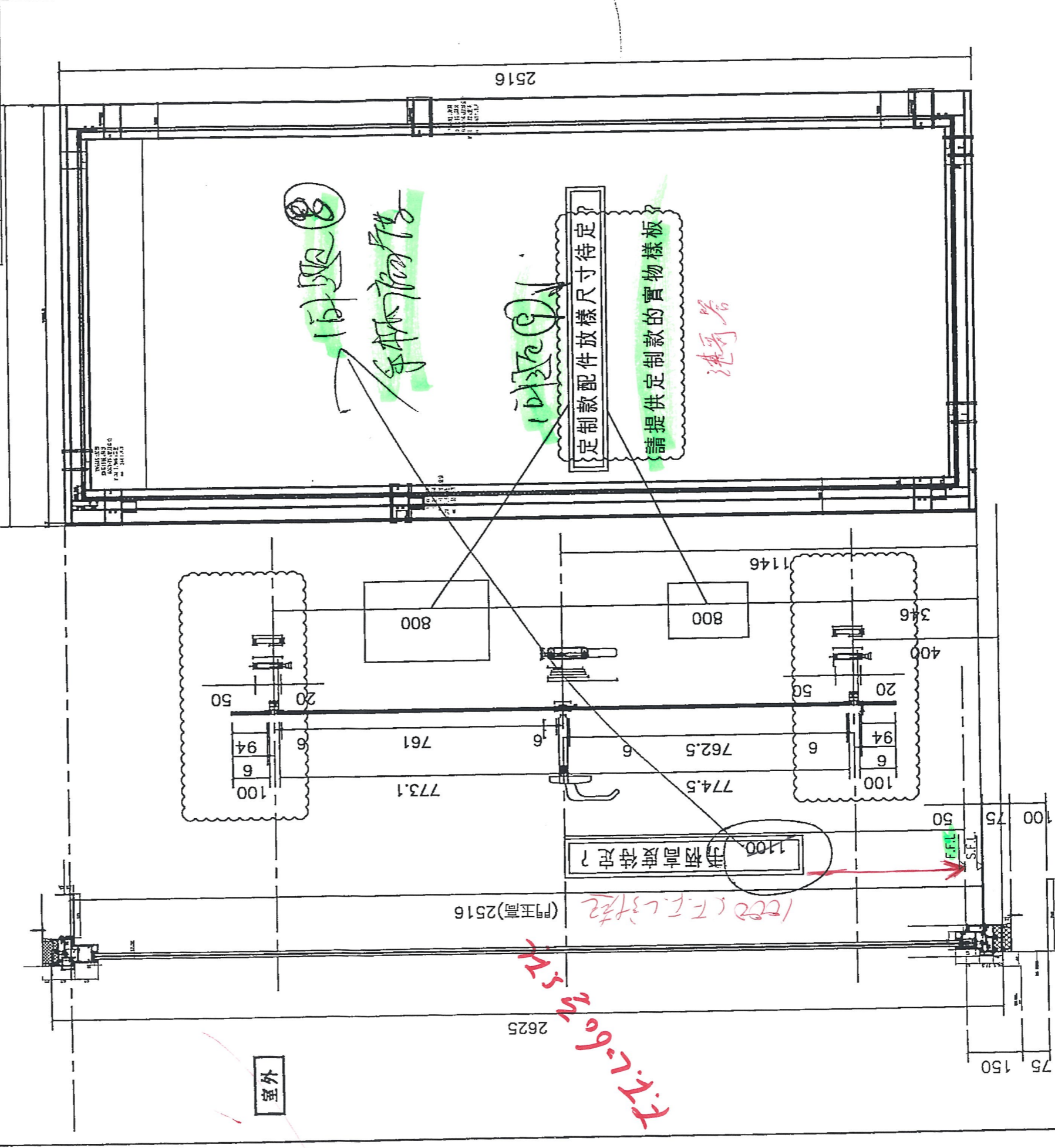
美特鋁質有限公司  
MIDI Aluminium Fabricator Ltd.

工程號 J-837 地盤 觀塘裕民坊

左開門玉高度(2516)用

數量	窗號	樓層位置
1	T2CWH-1左	8/F
1	T2CWG-2左	8/F
1	T2CWG-2右	8/F
1	T2CWE-2	8/F
1	T2CWE-1	8/F
1	T2CWC-1	8/F
1	T2CWA-1左	8/F
1	T2CWA-1右	8/F
1	T2CWM-2	8/F
1	T2CWM-1	8/F
1	T2CWL-2左	8/F
1	T2CWK-1左	8/F
1	T2CWJ-1左	8/F
1	T2CWJ-1右	8/F
14	合計	

門玉寬度



名稱	趟門玉拉手連幹放樣圖	制圖	謝永林	2019.01.05	修改
材料	X85657	復核	謝永林	2019.01.20	日期
顏色	EC-DG-S332054 (3塗)	批准			圖號 SD-FY-01

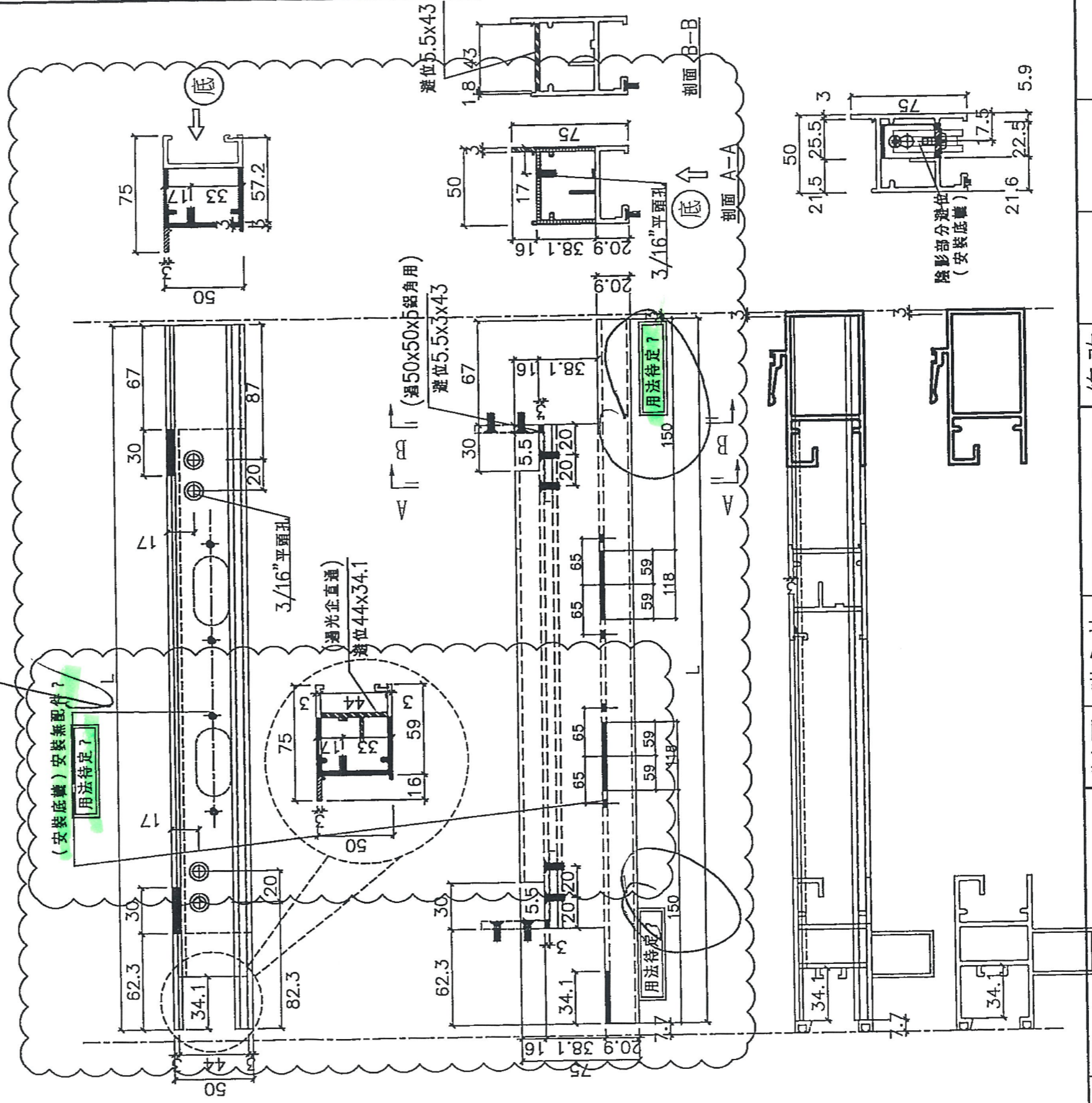
EG-DWG3

美特鋁質有限公司  
MIDI Aluminium Fabricator Ltd.

工程號 J-837 地盤 觀塘裕民坊

數量	L	窗号	樓層位置	左SD
1	1155.3	T2CWM-1左	8/F	1170
1	1155.3	T2CWG-2左	8/F	1170
1	1355.3	T2CWG-2右	8/F	1370
1	1155.3	T2CWE-2	8/F	1170
1	1355.3	T2CWE-1	8/F	1370
1	1355.3	T2CWC-1	8/F	1370
1	1105.3	T2CWA-1左	8/F	1120
1	1505.3	T2CWA-1右	8/F	1520
1	1105.3	T2CWM-2	8/F	1120
1	1505.3	T2CWM-1	8/F	1520
1	1080.3	T2CWL-2左	8/F	1095
1	1355.3	T2CWL-1左	8/F	1370
1	1242.8	T2CWJ-1左	8/F	1258
1	1355.3	T2CWJ-1右	8/F	1370

10  
港哥答



名稱	SD玉底橫	制圖	謝永林	2019.01.05	修改
材料	X85583	復核	謝永林	2019.01.20	日期
顏色	EC-DG-S332054	批准			圖號 SD-M04



