

工程指示 / 要求簡箋(E.I.)

工程指示編號：EI / 0147 / 19

修改版次：-

工程編號：J - 837

工程名稱：觀塘裕民坊

工程項目：幕牆 背板及防水片用托角(T1)(樣板層 7-9/F)

收件人：生統/ 永林

發件人：Eric Liu

日期：22/01/2019

要求提供 / 確認 事項：

- | | | |
|------------------------------------|-------------------------------------|-------------------------------|
| <input type="checkbox"/> 初步鋁料 B.M. | <input type="checkbox"/> 加工拆圖，然後生產 | <input type="checkbox"/> 尺寸表 |
| <input type="checkbox"/> 正式鋁料 B.M. | <input type="checkbox"/> 技術上資料 / 指示 | <input type="checkbox"/> 報價 |
| <input type="checkbox"/> 配件 B.M. | <input type="checkbox"/> 樣辦或貨品說明書 | <input type="checkbox"/> 分判合約 |
| <input type="checkbox"/> 其他：_____ | | |

內容：

請按加工圖生產背板及防水片用托角(T1)(樣板層)送地盤安裝
謝謝！

請在 2019/ 1 / 24 前完成上列要求。

附：1 頁圖登，16 頁加工圖

以上項目為：

- 原合約工程包 原合約工程加 / 減賬 新工程報價

原因：-_____

分發東莞各部門：

- () 生產技術總監 連附件 () 技術部 連附件 *永林* () 生產部 連附件 () 機械設計部 連附件
 () 採購部 連附件 () 生產統籌部 連附件 *永林*
 () 質檢部 連附件 () 會計部 連附件 () 報關組 連附件 () 其他 楊榮輝 連附件
 分發其他分判：
 () 王禮秋 連附件

分發香港各部門：

- () 行政部 連附件 () 會計部 連附件 () 統籌部 連附件 () 工程部地盤科文 連附件 *永林*
 () 採購部 連附件 () QS 部 連附件 () 維修部 連附件 () 其他 _____ 連附件

傳遞編號：

HK 0236 / 19

發件人簽署：
Eric Liu

項目經理簽署：
永林

圖則登記表 DRAWING REGISTER									
		接收日期 Receiving Date (適用於客戶圖則)							
工程名稱 Project Title: 觀塘裕民坊(T1座) 7F~9F		年							
框架式幕牆 (背板托角拆圖)		月							
工程編號 Project No: J-837		日							
分發予 Distributed To		發出日期 Issued Date							
		年	19						
		月	1						
		日	22						
圖則編號 Drg. No.	圖則名稱 Drawing Title	修訂編號 Revision No.							
UN-HT1	背板托角加工圖(生窗位用)	1	-						
UN-HT1-1	背板托角加工圖 數據表	2	-						
UN-HT1a	背板托角加工圖(生窗位用)	3	-						
UN-HT1a-1	背板托角加工圖 數據表	4	-						
UN-HT1Z	背板托角加工圖(轉角生窗位用)	5	-						
UN-HT1aZ	背板托角加工圖(轉角生窗位用)	6	-						
UN-HT101	背板托角加工圖(梗窗位用)	7	-						
UN-HT101-1	背板托角加工圖(梗窗位用) 數據表	8	-						
UN-HT101a	背板托角加工圖(梗窗位用)	9	-						
UN-HT101a-1	背板托角加工圖(梗窗位用) 數據表	10	-						
UN-HT101S	背板托角加工圖(SD梗窗位用)	11	-						
UN-HT101S-1	背板托角加工圖(SD梗窗位用) 數據表	12	-						
UN-HT101aS	背板托角加工圖(SD梗窗位用)	13	-						
UN-HT101aS-1	背板托角加工圖(SD梗窗位用) 數據表	14	-						
UN-HT119	背板托角加工圖(轉角梗窗位用)	15	-						
UN-HT119a	背板托角加工圖(轉角梗窗位用)	16	-						



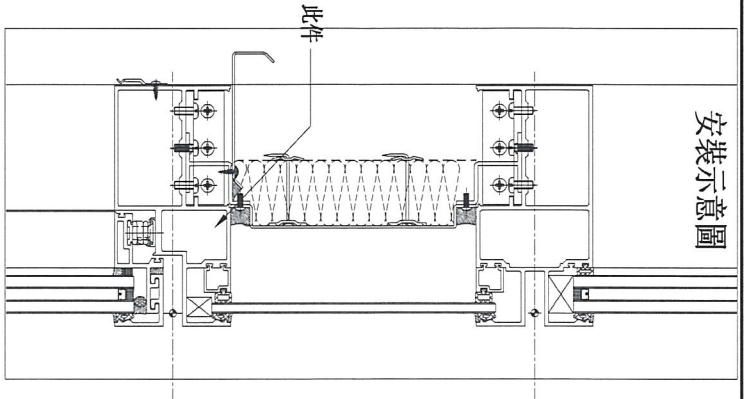
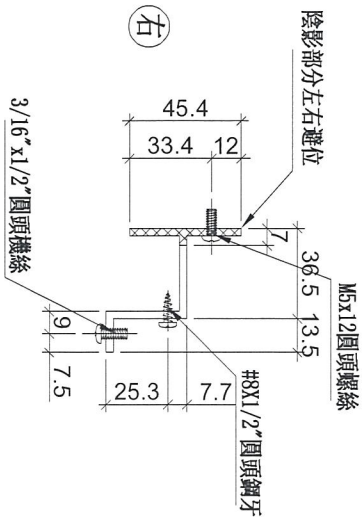
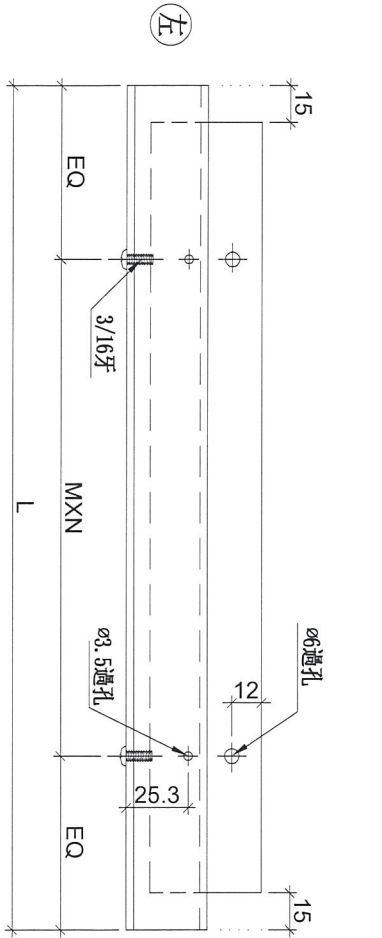
美特鋁質有限公司
MIDI Aluminium Fabricator Ltd.

工程號 J-837 地盤 觀塘裕民坊

數據表參見：UN-HT1-1

生窗死牆位底用

室外
OUTSIDE



名稱	背板托角	制圖	羅志光	2019.1.07	修改		
材料	X85625	復核	謝永林	2019.1.08	日期		
顏色	MILL	批准			圖號	UN-HT1	



美特鋁質 有限公司
MIDI Aluminium Fabricator Ltd.

拆圖參見：UN-HT1

工程號	J-837	地盤	觀塘裕民坊									
物料編號	L	層數	每層	總數量	M	X	N	EQ	分格尺寸	使用位置	樓層	
UN-HT1	524	3	2	6	300	X	1	112	650	T1CW-F-2	7F~9F	
	524	3	1	3	300	X	1	112	650	T1CW-A-3	7F~9F	
	524	3	4	12	300	X	1	112	650	T1CW-A-2	7F~9F	
	524	3	3	9	300	X	1	112	650	T1CW-C-1	7F~9F	
	524	3	1	3	300	X	1	112	650	T1CW-M-2	7F~9F	
	524	3	1	3	300	X	1	112	650	T1CW-M-1	7F~9F	
	524	3	1	3	300	X	1	112	650	T1CW-K-2	7F~9F	
	524	3	1	3	300	X	1	112	650	T1CW-K-1	7F~9F	
	524	3	3	9	300	X	1	112	650	T1CW-H-2	7F~9F	
	524	3	3	9	300	X	1	112	650	T1CW-G-1	7F~9F	
	524	3	2	6	300	X	1	112	650	T1CW-D-1	7F~9F	
	524	3	3	9	300	X	1	112	650	T1CW-B-2	7F~9F	
	524	3	1	3	300	X	1	112	650	T1CW-L-2	7F~9F	
	524	3	1	3	300	X	1	112	650	T1CW-L-1	7F~9F	
	524	3	1	3	300	X	1	112	650	T1CW-J-2	7F~9F	
	524	3	1	3	300	X	1	112	650	T1CW-J-1	7F~9F	
	524	3	2	6	300	X	1	112	650	T1CW-E-1	7F~9F	
UN-HT2	324	3	2	6	250	X	1	37	450	T1CW-H-1	7F~9F	
	324	3	2	6	250	X	1	37	450	T1CW-G-2	7F~9F	
	324	3	2	6	250	X	1	37	450	T1CW-E-2	7F~9F	
	324	3	2	6	250	X	1	37	450	T1CW-A-1	7F~9F	
	324	3	2	6	250	X	1	37	450	T1CW-B-3	7F~9F	
	324	3	1	3	250	X	1	37	450	T1CW-M-1	7F~9F	
	324	3	1	3	250	X	1	37	450	T1CW-L-2	7F~9F	
	324	3	2	6	250	X	1	37	450	T1CW-D-1	7F~9F	
	324	3	1	3	250	X	1	37	450	T1CW-C-1	7F~9F	
	324	3	1	3	250	X	1	37	450	T1CW-H-2	7F~9F	
UN-HT16	424	3	1	3	300	X	1	62	550	T1CW-A-1	7F~9F	
UN-HT26	274	3	1	3	200	X	1	37	400	T1CW-F-2	7F~9F	
UN-HT31	791.5	3	1	3	300	X	2	95.75	917.5	T1CW-K-1	7F~9F	
	791.5	3	1	3	300	X	2	95.75	917.5	T1CW-J-2	7F~9F	
AG-HT01	949	3	1	3	250	X	3	99.5	1075	T1CW-G-1	7F~9F	
名稱	背板托角			制圖	羅志光		2019.1.07		修改			
材料	X85625			復核	謝永林		2019.1.08		日期			
顏色	MILL			批准					圖號	UN-HT1-1		

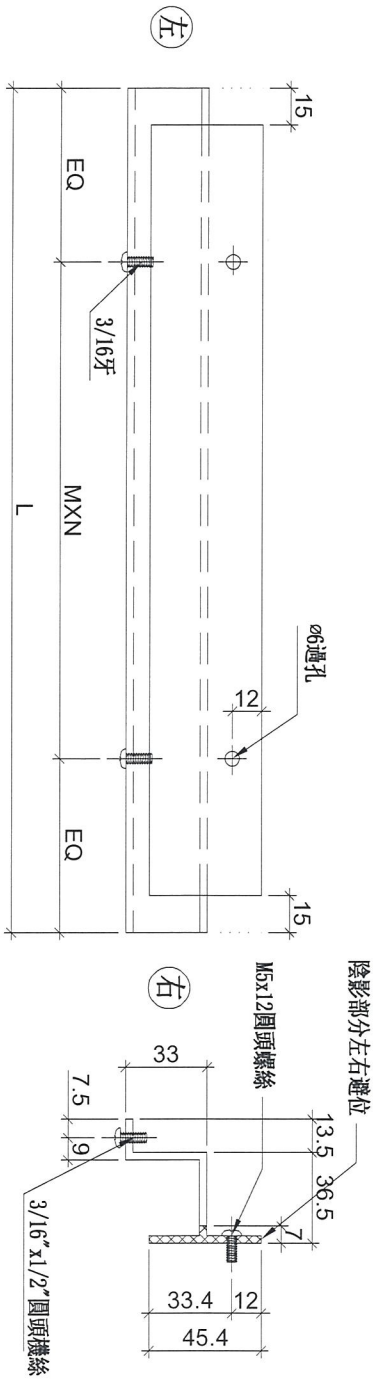
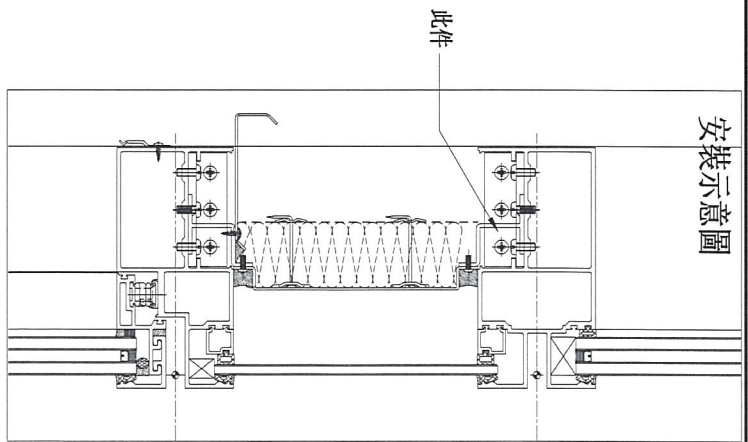


美特鋁質 有限公司
MIDI Aluminium Fabricator Ltd.

工程號 J-837 地盤 觀塘裕民坊

數據表參見：UN-HT1a-1

安裝示意圖



生窗死牆位頂用

室外
OUTSIDE

名稱	背板托角	制圖	羅志光	2019.1.07	修改		
材料	X85625	復核	謝永林	2019.1.08	日期		
顏色	MILL	批准			圖號	UN-HT1a	



美特鋁質 有限公司
MIDI Aluminium Fabricator Ltd.

拆圖參見：UN-HT1a

工程號 J-837 地盤 觀塘裕民坊

物料編號	L	層數	每層	總數量	M	X	N	EQ	分格尺寸	使用位置	樓層
UN-HT1a	524	3	2	6	300	X	1	112	650	T1CW-F-2	7F~9F
	524	3	1	3	300	X	1	112	650	T1CW-A-3	7F~9F
	524	3	4	12	300	X	1	112	650	T1CW-A-2	7F~9F
	524	3	3	9	300	X	1	112	650	T1CW-C-1	7F~9F
	524	3	1	3	300	X	1	112	650	T1CW-M-2	7F~9F
	524	3	1	3	300	X	1	112	650	T1CW-M-1	7F~9F
	524	3	1	3	300	X	1	112	650	T1CW-K-2	7F~9F
	524	3	1	3	300	X	1	112	650	T1CW-K-1	7F~9F
	524	3	3	9	300	X	1	112	650	T1CW-H-2	7F~9F
	524	3	3	9	300	X	1	112	650	T1CW-G-1	7F~9F
	524	3	2	6	300	X	1	112	650	T1CW-D-1	7F~9F
	524	3	3	9	300	X	1	112	650	T1CW-B-2	7F~9F
	524	3	1	3	300	X	1	112	650	T1CW-L-2	7F~9F
	524	3	1	3	300	X	1	112	650	T1CW-L-1	7F~9F
	524	3	1	3	300	X	1	112	650	T1CW-J-2	7F~9F
	524	3	1	3	300	X	1	112	650	T1CW-J-1	7F~9F
524	3	2	6	300	X	1	112	650	T1CW-E-1	7F~9F	
UN-HT2a	324	3	2	6	250	X	1	37	450	T1CW-H-1	7F~9F
	324	3	2	6	250	X	1	37	450	T1CW-G-2	7F~9F
	324	3	2	6	250	X	1	37	450	T1CW-E-2	7F~9F
	324	3	2	6	250	X	1	37	450	T1CW-A-1	7F~9F
	324	3	2	6	250	X	1	37	450	T1CW-B-3	7F~9F
	324	3	1	3	250	X	1	37	450	T1CW-M-1	7F~9F
	324	3	1	3	250	X	1	37	450	T1CW-L-2	7F~9F
	324	3	2	6	250	X	1	37	450	T1CW-D-1	7F~9F
	324	3	1	3	250	X	1	37	450	T1CW-C-1	7F~9F
	324	3	1	3	250	X	1	37	450	T1CW-H-2	7F~9F
UN-HT16a	424	3	1	3	300	X	1	62	550	T1CW-A-1	7F~9F
UN-HT26a	274	3	1	31	200	X	1	37	400	T1CW-F-2	7F~9F
UN-HT31a	791.5	3	1	3	300	X	2	95.75	917.5	T1CW-K-1	7F~9F
	791.5	3	1	3	300	X	2	95.75	917.5	T1CW-J-2	7F~9F
AG-HT01a	949	3	1	3	250	X	3	99.5	1075	T1CW-G-1	7F~9F
名稱	背板托角			制圖	羅志光		2019.1.07		修改		
材料	X85625			復核	謝永林		2019.1.08		日期		
顏色	MILL			批准					圖號	UN-HT1a-1	

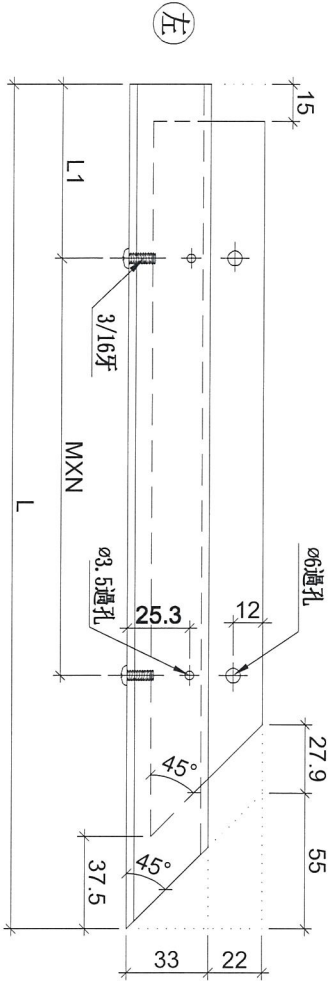
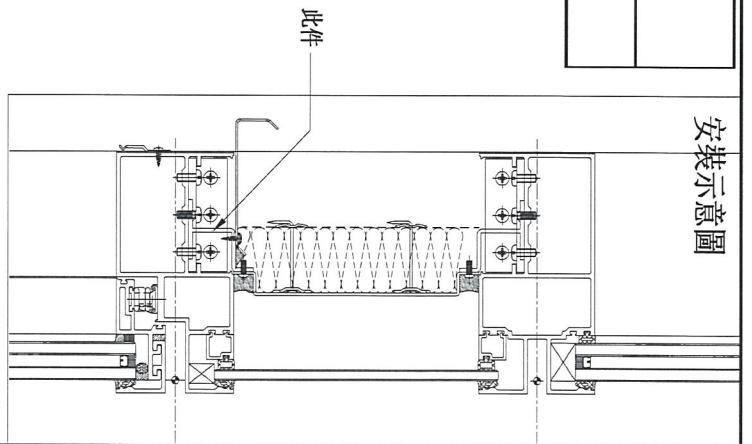


美特鋁質有限公司
MIDI Aluminium Fabricator Ltd.

工程號 J-837 地盤 觀塘裕民坊

物料編號	L	層數	每層	總數量	M	X	N	L1	分格尺寸	使用位置	樓層
UN-HT1Z	421.5	3	1	3	200	X	1	112	650	T1CW-B-1	7F~9F

安裝示意圖



轉角生窗死牆位底用

室外
OUTSIDE

(右)

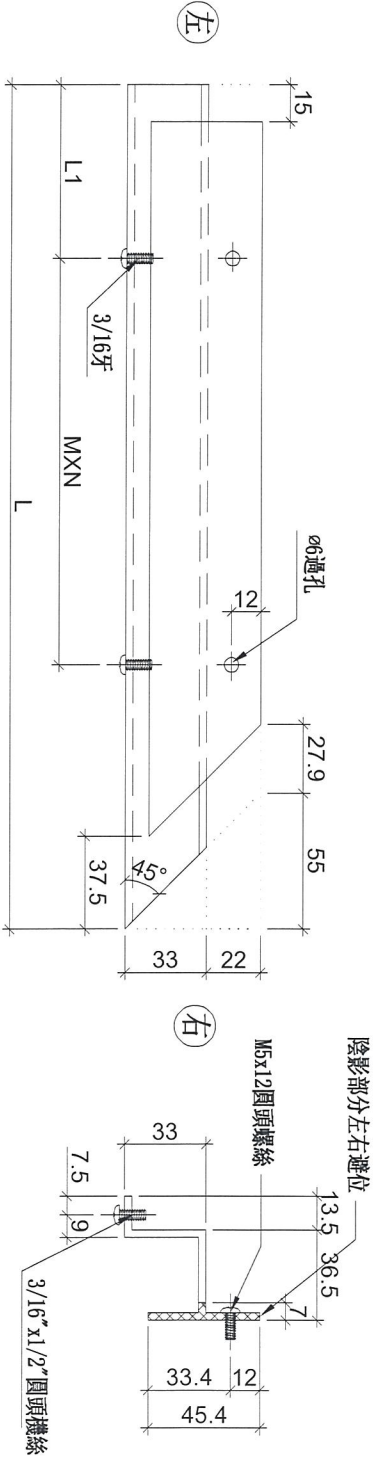
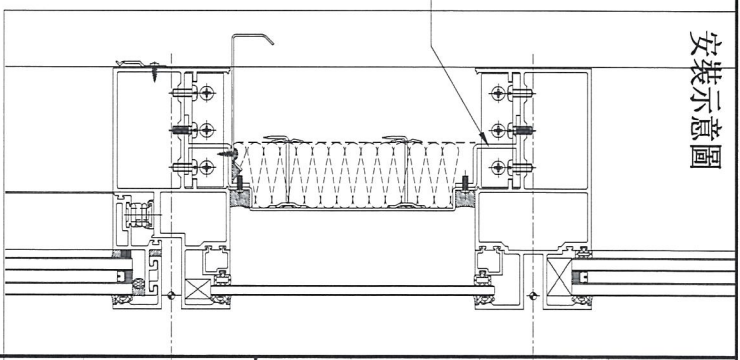
名稱	背板托角	制圖	羅志光	2019.1.07	修改				
材料	X85625	復核	謝永林	2019.1.08	日期	1			
顏色	MILL	批准			圖號	UN-HT1Z			



美特鋁質 有限公司
MIDI Aluminium Fabricator Ltd.

工程號 J-837 地盤 觀塘裕民坊

物料編號	L	層數	每層	總數量	M	X	N	L1	分格尺寸	使用位置	樓層
UN-HT1aZ	421.5	3	1	3	200	X	1	112	650	T1CW-B-1	7F~9F



轉角生窗死牆位頂用

室外
OUTSIDE

名稱	背板托角	制圖	羅志光	2019.1.07	修改			
材料	X85625	復核	謝永林	2019.1.08	日期			
顏色	MILL	批准			圖號	UN-HT1aZ		



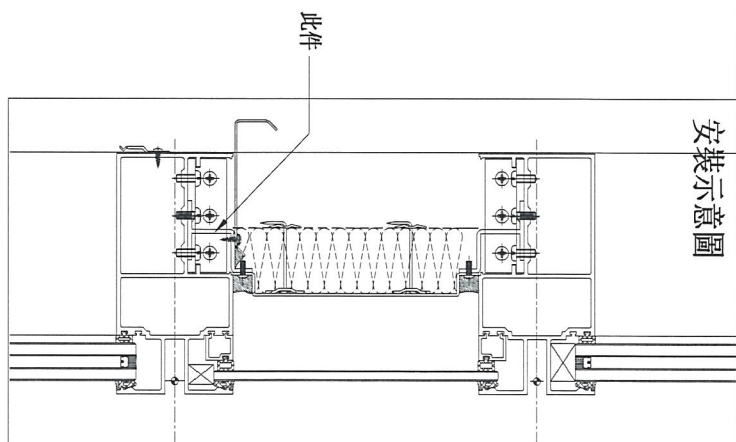
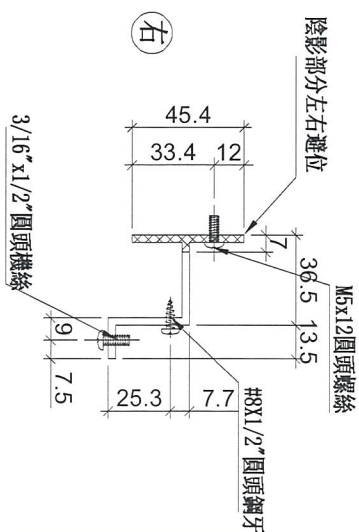
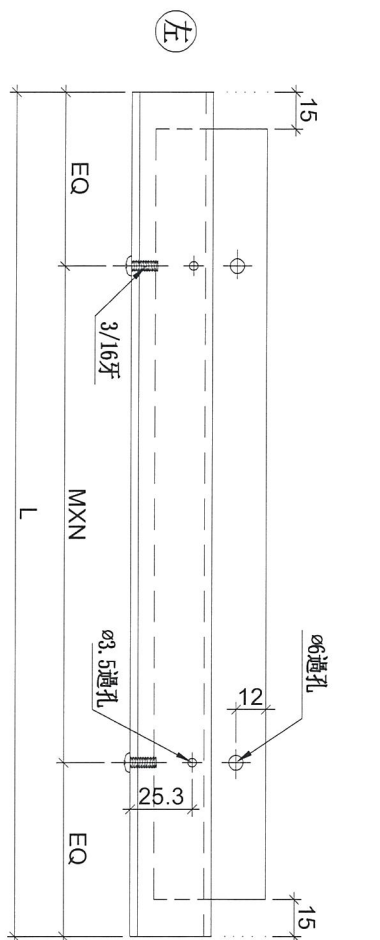
美特鋁質 有限公司
MIDI Aluminium Fabricator Ltd.

工程號 J-837 地盤 觀塘裕民坊

數據表參見：UN-HT101-1

梗窗死牆位底用

室外
OUTSIDE



名稱	背板托角	制圖	羅志光	2019.1.07	修改		
材料	X85625	復核	謝永林	2019.1.08	日期		
顏色	MILL	批准			圖號	UN-HT101	



美特鋁質 有限公司
MIDI Aluminium Fabricator Ltd.

拆圖參見：UN-HT101

工程號	J-837	地盤	觀塘裕民坊									
物料編號	L	層數	每層	總數量	M	X	N	EQ	分格尺寸	使用位置	樓層	
UN-HT101	1584	3	1	3	300	X	5	42	1710	T1CW-H-1	7F~9F	
UN-HT102	1584	3	1	3	300	X	5	42	1710	T1CW-G-2	7F~9F	
UN-HT103	1399	3	1	3	300	X	4	99.5	1525	T1CW-G-1	7F~9F	
UN-HT104	1016.5	3	1	3	300	X	3	58.25	1142.5	T1CW-G-1	7F~9F	
UN-HT105	1531.5	3	1	3	280	X	5	65.75	1657.5	T1CW-F-2	7F~9F	
UN-HT106	916.5	3	1	3	250	X	3	83.25	1042.5	T1CW-F-2	7F~9F	
UN-HT107	629	3	1	3	250	X	2	64.5	755	T1CW-E-2	7F~9F	
UN-HT108	1554	3	1	3	280	X	5	77	1680	T1CW-E-2	7F~9F	
UN-HT109	1566.5	3	1	3	280	X	5	83.25	1692.5	T1CW-E-1	7F~9F	
UN-HT110	684	3	1	3	300	X	2	42	810	T1CW-D-1	7F~9F	
UN-HT111	916.5	3	1	3	250	X	3	83.25	1042.5	T1CW-A-2	7F~9F	
UN-HT112	1399	3	1	3	300	X	4	99.5	1525	T1CW-A-2	7F~9F	
UN-HT113	1399	3	1	3	300	X	4	99.5	1525	T1CW-A-2	7F~9F	
UN-HT114	1784	3	1	3	280	X	6	52	1910	T1CW-A-1	7F~9F	
UN-HT115	874	3	1	3	250	X	3	62	1000	T1CW-A-1	7F~9F	
UN-HT117	1874	3	1	3	300	X	6	37	2000	T1CW-B-2	7F~9F	
UN-HT118	1541.5	3	1	3	280	X	5	70.75	1667.5	T1CW-B-2	7F~9F	
UN-HT120	1091.5	3	1	3	300	X	3	95.75	1217.5	T1CW-C-1	7F~9F	
UN-HT121	1399	3	1	3	300	X	4	99.5	1525	T1CW-C-1	7F~9F	
UN-HT122	991.5	3	1	3	300	X	3	45.75	1117.5	T1CW-M-1	7F~9F	
UN-HT123	991.5	3	1	3	300	X	3	45.75	1117.5	T1CW-L-2	7F~9F	
UN-HT124	991.5	3	1	3	300	X	3	45.75	1117.5	T1CW-K-1	7F~9F	
UN-HT125	991.5	3	1	3	300	X	3	45.75	1117.5	T1CW-J-2	7F~9F	
UN-HT126	1016.5	3	1	3	300	X	3	58.25	1142.5	T1CW-H-2	7F~9F	
UN-HT127	1399	3	1	3	300	X	4	99.5	1525	T1CW-H-2	7F~9F	
UN-HT130	1234	3	1	3	250	X	4	117	1360	T1CW-B-3	7F~9F	
名稱	背板托角				制圖	羅志光	2019.1.07		修改			
材料	X85625				復核	謝永林	2019.1.08		日期			
顏色	MILL				批准				圖號	UN-HT101-1		



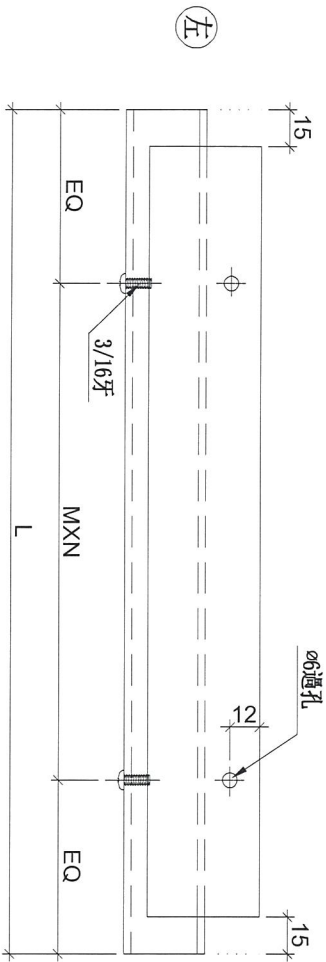
美特鋁質有限公司
MIDI Aluminium Fabricator Ltd.

工程號 J-837 地盤 觀塘裕民坊

數據表參見: UN-HT101a-1

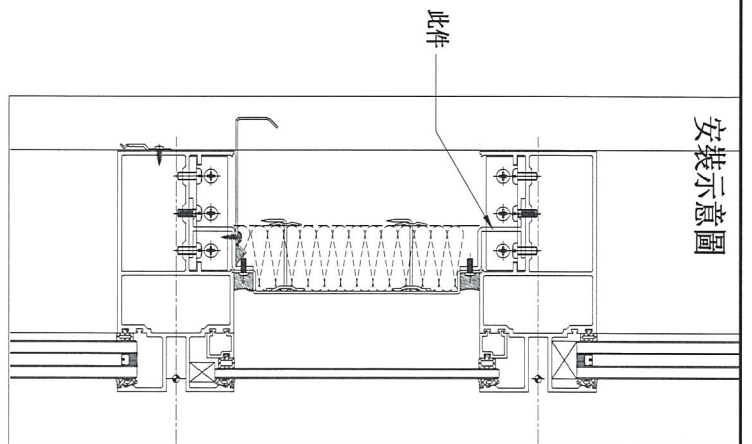
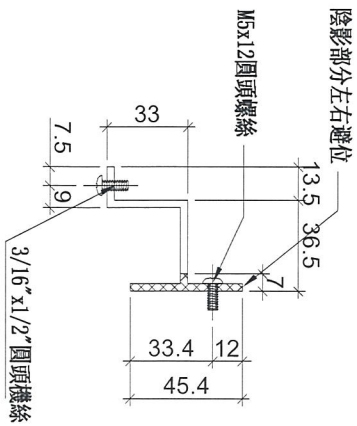
便窗死牆位頂用

室外
OUTSIDE



左

右



安裝示意圖

名稱	背板托角	制圖	羅志光	2019.1.07	修改		
材料	X85625	復核	謝永林	2019.1.08	日期		
顏色	MILL	批准			圖號	UN-HT101a	



美特鋁質 有限公司
MIDI Aluminium Fabricator Ltd.

拆圖參見：UN-HT101a

工程號 J-837 地盤 觀塘裕民坊

物料編號	L	層數	每層	總數量	M	X	N	EQ	分格尺寸	使用位置	樓層	
UN-HT101a	1584	3	1	3	300	X	5	42	1710	T1CWH-1	7F~9F	
UN-HT102a	1584	3	1	3	300	X	5	42	1710	T1CW-G-2	7F~9F	
UN-HT103a	1399	3	1	3	300	X	4	99.5	1525	T1CW-G-1	7F~9F	
UN-HT104a	1016.5	3	1	3	300	X	3	58.25	1142.5	T1CW-G-1	7F~9F	
UN-HT105a	1531.5	3	1	3	280	X	5	65.75	1657.5	T1CW-F-2	7F~9F	
UN-HT106a	916.5	3	1	3	250	X	3	83.25	1042.5	T1CW-F-2	7F~9F	
UN-HT107a	629	3	1	3	250	X	2	64.5	755	T1CW-E-2	7F~9F	
UN-HT108a	1554	3	1	3	280	X	5	77	1680	T1CW-E-2	7F~9F	
UN-HT109a	1566.5	3	1	3	280	X	5	83.25	1692.5	T1CW-E-1	7F~9F	
UN-HT110a	684	3	1	3	300	X	2	42	810	T1CW-D-1	7F~9F	
UN-HT111a	916.5	3	1	3	250	X	3	83.25	1042.5	T1CW-A-2	7F~9F	
UN-HT112a	1399	3	1	3	300	X	4	99.5	1525	T1CW-A-2	7F~9F	
UN-HT113a	1399	3	1	3	300	X	4	99.5	1525	T1CW-A-2	7F~9F	
UN-HT114a	1784	3	1	3	280	X	6	52	1910	T1CW-A-1	7F~9F	
UN-HT115a	874	3	1	3	250	X	3	62	1000	T1CW-A-1	7F~9F	
UN-HT117a	1874	3	1	3	300	X	6	37	2000	T1CW-B-2	7F~9F	
UN-HT118a	1541.5	3	1	3	280	X	5	70.75	1667.5	T1CW-B-2	7F~9F	
UN-HT120a	1091.5	3	1	3	300	X	3	95.75	1217.5	T1CW-C-1	7F~9F	
UN-HT121a	1399	3	1	3	300	X	4	99.5	1525	T1CW-C-1	7F~9F	
UN-HT122a	991.5	3	1	3	300	X	3	45.75	1117.5	T1CW-M-1	7F~9F	
UN-HT123a	991.5	3	1	3	300	X	3	45.75	1117.5	T1CW-L-2	7F~9F	
UN-HT124a	991.5	3	1	3	300	X	3	45.75	1117.5	T1CW-K-1	7F~9F	
UN-HT125a	991.5	3	1	3	300	X	3	45.75	1117.5	T1CW-J-2	7F~9F	
UN-HT126a	1016.5	3	1	3	300	X	3	58.25	1142.5	T1CW-H-2	7F~9F	
UN-HT127a	1399	3	1	3	300	X	4	99.5	1525	T1CW-H-2	7F~9F	
UN-HT130a	1234	3	1	3	250	X	4	117	1360	T1CW-B-3	7F~9F	
名稱	背板托角				制圖	羅志光	2019.1.07		修改			
材料	X85625				復核	謝永林	2019.1.08		日期			
顏色	MILL				批准				圖號	UN-HT101a-1		



美特鋁質 有限公司
MIDI Aluminium Fabricator Ltd.

拆圖參見：UN-HT101S

工程號	J-837	地盤	觀塘裕民坊
-----	-------	----	-------

物料編號	L	層數	每層	總數量	M	X	N	EQ	分格尺寸	使用位置	樓層
UN-HT101S	781.5	3	1	3	300	X	2	90.75	907.5	T1CW-G-1	7F~9F
UN-HT103S	634	3	1	3	250	X	2	67	760	T1CW-F-2	7F~9F
UN-HT104S	841.5	3	1	3	250	X	3	45.75	967.5	T1CW-E-1	7F~9F
UN-HT105S	766.5	3	1	3	300	X	2	83.25	892.5	T1CW-D-1	7F~9F
UN-HT106S	641.5	3	1	3	250	X	2	70.75	767.5	T1CW-D-1	7F~9F
UN-HT107S	809	3	1	3	300	X	2	104.5	935	T1CW-D-1	7F~9F
UN-HT108S	1154	3	1	3	250	X	4	77	1280	T1CW-A-3	7F~9F
UN-HT109S	881.5	3	1	3	250	X	3	65.75	1007.5	T1CW-A-2	7F~9F
UN-HT110S	881.5	3	1	3	250	X	3	65.75	1007.5	T1CW-B-2	7F~9F
UN-HT111S	1304	3	1	3	300	X	4	52	1430	T1CW-B-1	7F~9F
UN-HT112S	909	3	1	3	250	X	3	79.5	1035	T1CW-C-1	7F~9F
UN-HT113S	741.5	3	1	3	300	X	2	70.75	867.5	T1CW-C-1	7F~9F
UN-HT114S	809	3	1	3	300	X	2	104.5	935	T1CW-M-2	7F~9F
UN-HT115S	641.5	3	1	3	250	X	2	70.75	767.5	T1CW-M-1	7F~9F
UN-HT116S	641.5	3	1	3	250	X	2	70.75	767.5	T1CW-L-2	7F~9F
UN-HT117S	809	3	1	3	300	X	2	104.5	935	T1CW-L-1	7F~9F
UN-HT118S	809	3	1	3	300	X	2	104.5	935	T1CW-K-2	7F~9F
UN-HT121S	834	3	1	3	250	X	3	42	960	T1CW-J-1	7F~9F
UN-HT122S	1009	3	1	3	300	X	3	54.5	1135	T1CW-H-2	7F~9F
UN-HT123S	681.5	3	1	3	300	X	2	40.75	807.5	T1CW-H-2	7F~9F
名稱	背板托角			制圖	羅志光	2019.1.07		修改			
材料	X85625			復核	謝永林	2019.1.08		日期			
顏色	MILL			批准				圖號	UN-HT101S-1		



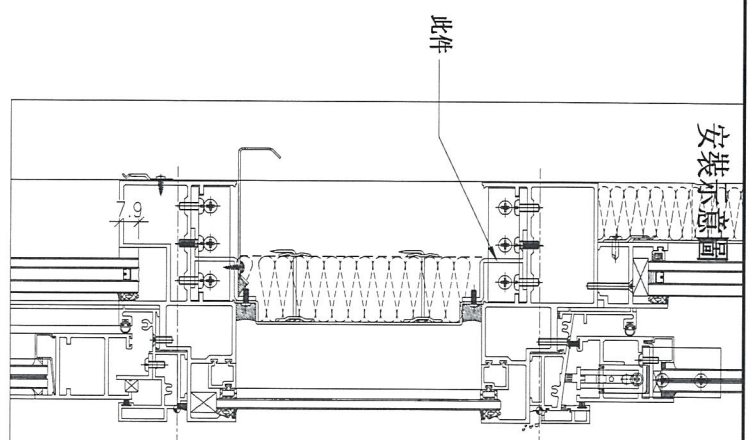
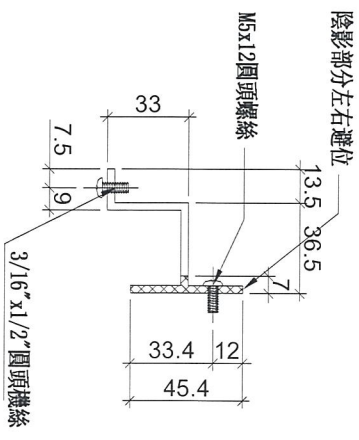
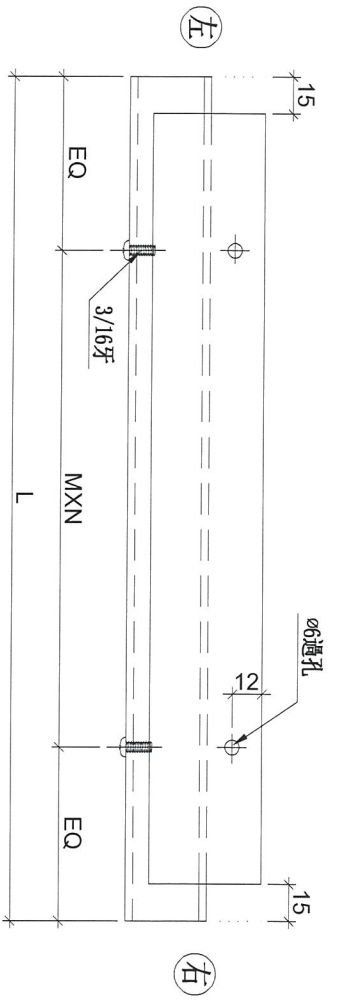
美特鋁質 有限公司
MIDI Aluminium Fabricator Ltd.

工程號 J-837 地盤 觀塘裕民坊

數據表參見：UN-HT101aS-1

SD梗窗死墻位頂用

室外
OUTSIDE



名稱	背板托角	制圖	羅志光	2019.1.07	修改		
材料	X85625	復核	謝永林	2019.1.08	日期		
顏色	MILL	批准			圖號	UN-HT101aS	



美特鋁質 有限公司
MIDI Aluminium Fabricator Ltd.

拆圖參見：UN-HT101aS

工程號	J-837	地盤	觀塘裕民坊
-----	-------	----	-------

物料編號	L	層數	每層	總數量	M	X	N	EQ	分格尺寸	使用位置	樓層
UN-HT101aS	781.5	3	1	3	300	X	2	90.75	907.5	T1CW-G-1	7F~9F
UN-HT103aS	634	3	1	3	250	X	2	67	760	T1CW-F-2	7F~9F
UN-HT104aS	841.5	3	1	3	250	X	3	45.75	967.5	T1CW-E-1	7F~9F
UN-HT105aS	766.5	3	1	3	300	X	2	83.25	892.5	T1CW-D-1	7F~9F
UN-HT106aS	641.5	3	1	3	250	X	2	70.75	767.5	T1CW-D-1	7F~9F
UN-HT107aS	809	3	1	3	300	X	2	104.5	935	T1CW-D-1	7F~9F
UN-HT108aS	1154	3	1	3	250	X	4	77	1280	T1CW-A-3	7F~9F
UN-HT109aS	881.5	3	1	3	250	X	3	65.75	1007.5	T1CW-A-2	7F~9F
UN-HT110aS	881.5	3	1	3	250	X	3	65.75	1007.5	T1CW-B-2	7F~9F
UN-HT111aS	1304	3	1	3	300	X	4	52	1430	T1CW-B-1	7F~9F
UN-HT112aS	909	3	1	3	250	X	3	79.5	1035	T1CW-C-1	7F~9F
UN-HT113aS	741.5	3	1	3	300	X	2	70.75	867.5	T1CW-C-1	7F~9F
UN-HT114aS	809	3	1	3	300	X	2	104.5	935	T1CW-M-2	7F~9F
UN-HT115aS	641.5	3	1	3	250	X	2	70.75	767.5	T1CW-M-1	7F~9F
UN-HT116aS	641.5	3	1	3	250	X	2	70.75	767.5	T1CW-L-2	7F~9F
UN-HT117aS	809	3	1	3	300	X	2	104.5	935	T1CW-L-1	7F~9F
UN-HT118aS	809	3	1	3	300	X	2	104.5	935	T1CW-K-2	7F~9F
UN-HT121aS	834	3	1	3	250	X	3	42	960	T1CW-J-1	7F~9F
UN-HT122aS	1009	3	1	3	300	X	3	54.5	1135	T1CW-H-2	7F~9F
UN-HT123aS	681.5	3	1	3	300	X	2	40.75	807.5	T1CW-H-2	7F~9F

名稱	背板托角	制圖	羅志光	2019.1.07	修改		
材料	X85625	復核	謝永林	2019.1.08	日期		
顏色	MILL	批准			圖號	UN-HT101aS-1	

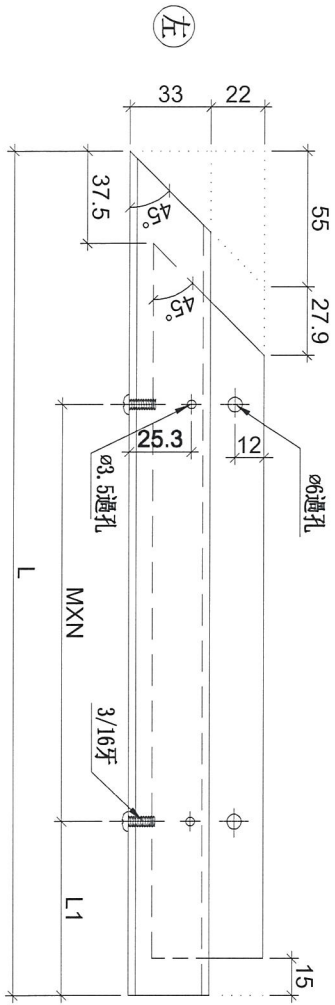


美特鋁質 有限公司
MIDI Aluminium Fabricator Ltd.

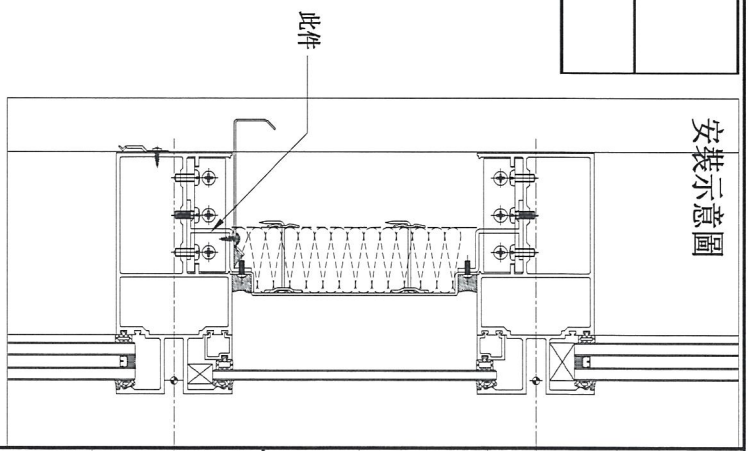
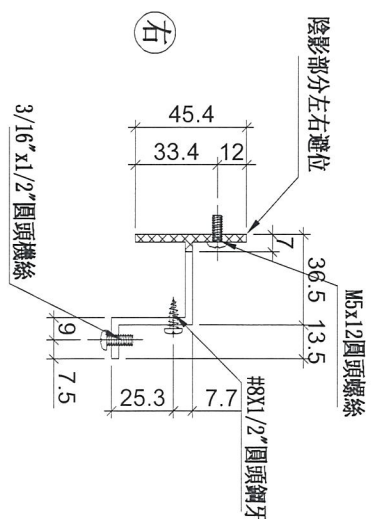
工程號 J-837 地盤 觀塘裕民坊

物料編號	L	層數	每層	總數量	M	X	N	L1	分格尺寸	使用位置	樓層
UN-HT119	846.5	3	1	3	300	X	2	117	1075	T1CW-B-1	7F~9F

轉角梗窗死牆位底用



室外
OUTSIDE



名稱	背板托角	制圖	羅志光	2019.1.07	修改		
材料	X85625	復核	謝永林	2019.1.08	日期		
顏色	MILL	批准			圖號	UN-HT119	

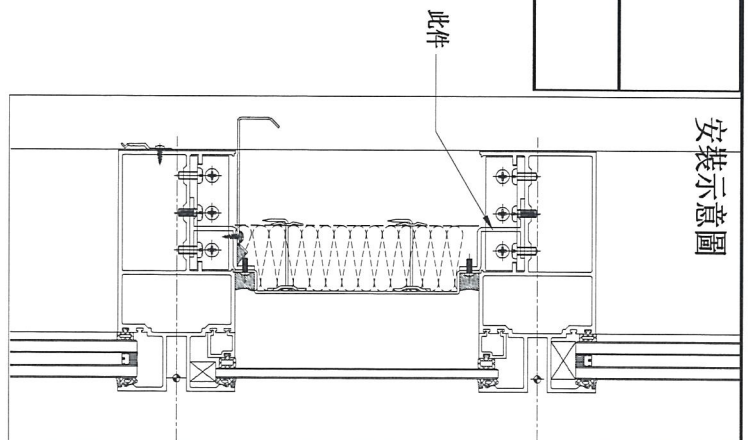
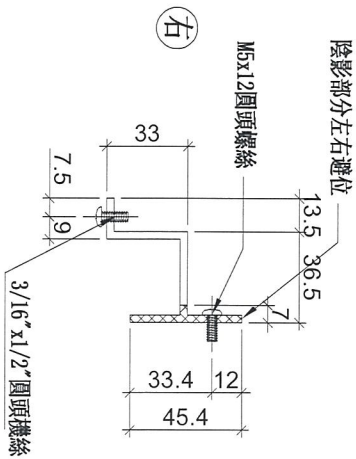
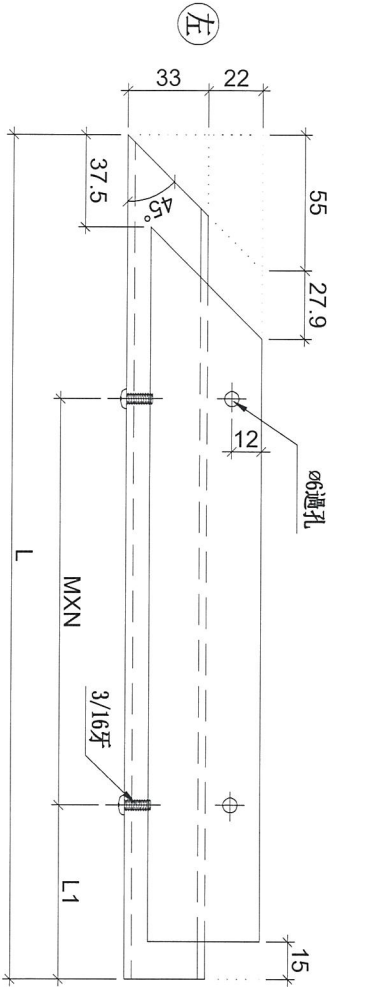


美特鋁質 有限公司
MIDI Aluminium Fabricator Ltd.

工程號 J-837 地盤 觀塘裕民坊

轉角榫窗死牆位頂用

室外
OUTSIDE



物料編號	L	層數	每層	總數量	M	X	N	L1	分格尺寸	使用位置	樓層
UN-HT119a	846.5	3	1	3	300	X	2	117	1075	T1CW-B-1	7F~9F

名稱	背板托角	制圖	羅志光	2019.1.07	修改						
材料	X85625	復核	謝永林	2019.1.08	日期						
顏色	MILL	批准			圖號	UN-HT119a					