



工程指示 / 要求簡箋(E.I.)

工程指示編號：EI / 0144 / 19

修改版次：A

工程編號：J - 837

工程名稱：觀塘裕民坊

工程項目：幕牆 大貨(T2)(3層主企主橫)(10-12/F)

收件人：生統/ 永林

發件人：Eric Liu

日期：25/01/2019

要求提供 / 確認 事項：

- | | | |
|------------------------------------|-------------------------------------|-------------------------------|
| <input type="checkbox"/> 初步鋁料 B.M. | <input type="checkbox"/> 加工拆圖，然後生產 | <input type="checkbox"/> 尺寸表 |
| <input type="checkbox"/> 正式鋁料 B.M. | <input type="checkbox"/> 技術上資料 / 指示 | <input type="checkbox"/> 報價 |
| <input type="checkbox"/> 配件 B.M. | <input type="checkbox"/> 樣辦或貨品說明書 | <input type="checkbox"/> 分判合約 |
| <input type="checkbox"/> 其他：_____ | | |

內容：

因應趕地盤期，請按加工圖生產幕牆鋁料送到地盤安裝(T2)(3層數量)(主企主橫)(10-12/F)

1. 因應未有拆圖，但地盤趕期特別個案，往後需提供正式拆圖才可生產

2. T2CW/H-1,N-1,L-2,J-1,K-1 因改倉面有些料不能生產，詳細跟後頁位置圖(1-4)

3. T2CW/B-2 因沙機位置，現場安裝不了，所以請不要來料地盤，詳細跟後頁位置圖(5)

A版：提供死牆二合一修改企料拆圖，未做的請按此開料加工，已做不改，不拖延出貨時間
謝謝！

請在 2019/ 1 / 28 前完成上列要求。

附： 2 頁圖登，8 頁加工圖

以上項目為：

- 原合約工程包 原合約工程加 / 減賬 新工程報價

原因：-

分發東莞各部門：

- () 生產技術總監 連附件 () 技術部 連附件 *精* () 生產部 連附件 () 機械設計部 連附件
 () 採購部 連附件 () 生產統籌部 連附件 *精*
 () 質檢部 連附件 () 會計部 連附件 () 報關組 連附件 () 其他 楊榮輝 連附件

分發其他分判：

分發香港各部門：

- () 行政部 連附件 () 會計部 連附件 () 統籌部 連附件 () 工程部地盤科文 連附件 *精*
 () 採購部 連附件 () QS 部 連附件 () 維修部 連附件 () 其他 _____ 連附件

傳遞編號：

發件人簽署：*Eric Liu*

HK 0278/19

項目經理簽署：*PP*

圖則登記表
DRAWING REGISTER

工程名稱 Project Title: 觀塘裕民坊 (T2座)10F~25F,29F~52F 框架式幕牆 (主企+主橫+部分小配料拆圖)
工程編號 Project No: J-837

接收日期 Receiving Date (適用於客戶圖則)

年										
月										
日										

分發予 Distributed To

發出日期 Issued Date

年	19	19	19							
月	01	01	01							
日	03	08	22							

圖則編號 Drg. No.	圖則名稱 Drawing Title
SD-ML01	SD中企 (外凹) 加工圖
SD-ML02	雙生企加工圖
SD-ML02A	雙生企加工圖
SD-MR01	雙生企加工圖
SD-MR02	SD中企 (外凹) 加工圖
SD-MR03	雙生企加工圖
G-MS01	生梗企加工圖
G-MS02	生梗企加工圖
G-MS03	雙梗企加工圖
G-MS04	雙生企1加工圖
G-MS05	生梗企加工圖
G-MS06	生梗企加工圖
G-MS07	雙生企1加工圖
G-MS07R	雙生企1加工圖
G-MS08	雙生企1加工圖
G-MS08R	雙生企1加工圖
G-MS09	雙生企1加工圖
G-MS10	雙生企1加工圖
G-MS10R	雙生企1加工圖
G-MS09R	雙生企1加工圖
G-MS11	生梗企加工圖
G-MS11R	生梗企加工圖
G-MS12	雙生企1加工圖
UN-SD201	SD門頂橫 (SD門用)
UN-SD201-1	SD門頂橫 (SD門用) (數據表)

修訂編號
Revision No.

1	-	-	A							
2	-	-	A							
3	-	-	-							
4	-	-	-							
5	-	-	-							
6	-	-	-							
7	-	-	-							
8	-	-	A							
9	-	-	-							
10	-	-	A							
11	-	-	A							
12	-	-	-							
13	-	-	-							
14	-	-	-							
15	-	-	-							
16	-	-	-							
17	-	-	-							
18	-	-	-							
19	-	-	-							
20	-	-	-							
21	-	-	-							
22	-	-	-							
23	-	-	-							
24	-	-	-							
25	-	-	-							



美特鋁質有限公司
MIDI Aluminium Fabricator Ltd.

工程號 J-837 地盤 觀塘裕民坊

數量	位置	樓層
35	T2CW-H-1	10F~25F, 29F~52F
70	T2CW-G-2	10F~25F, 29F~52F
35	T2CW-E-2	10F~25F, 29F~52F
35	T2CW-E-1	10F~25F, 29F~52F
35	T2CW-C-1	10F~25F, 29F~52F
70	T2CW-A-1	10F~25F, 29F~52F

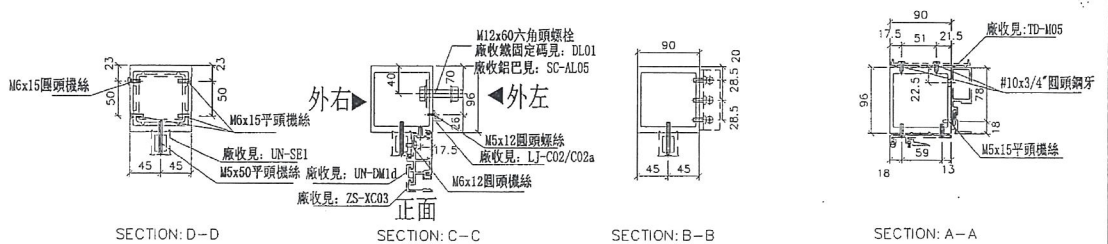
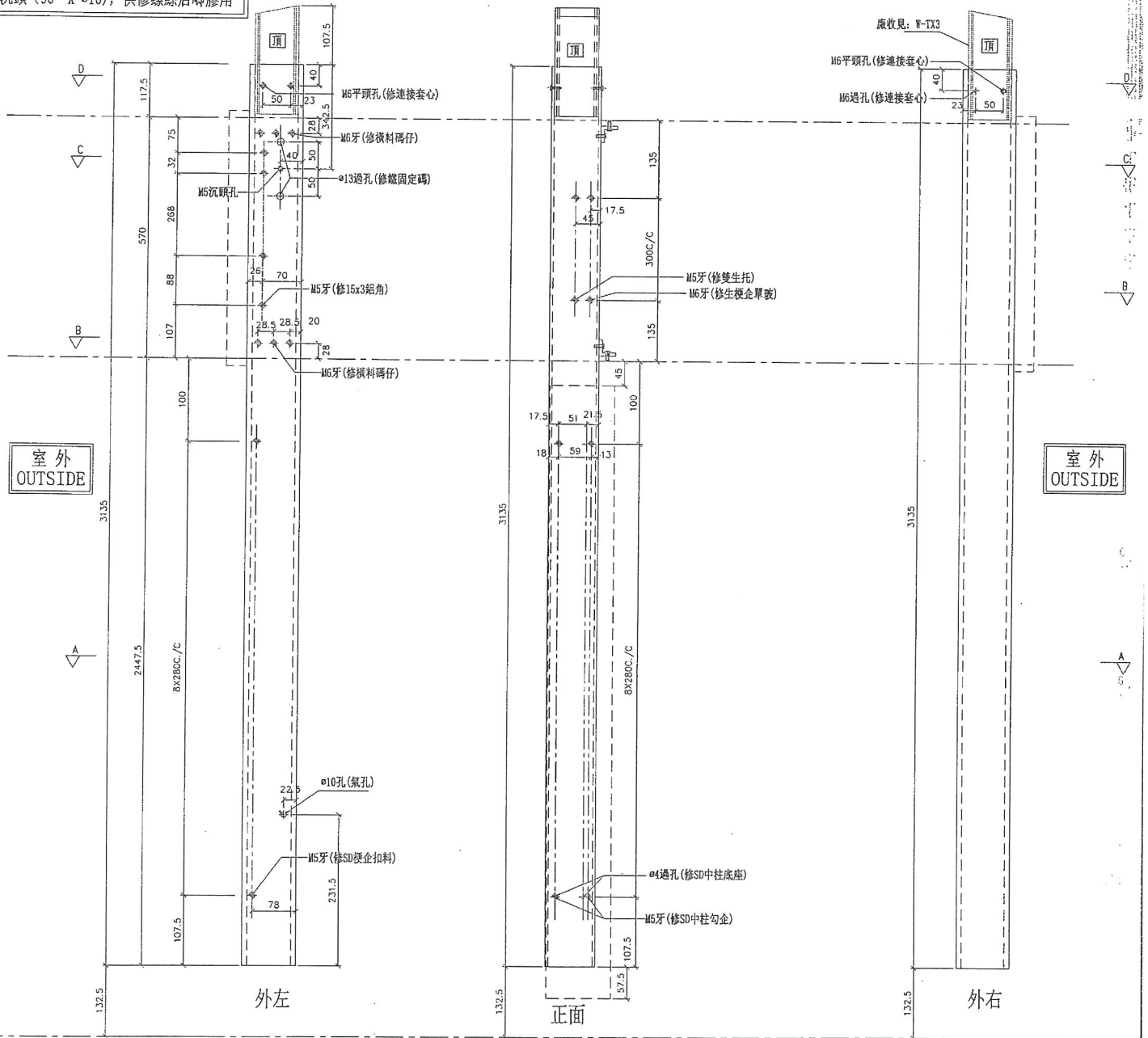
35	T2CW-N-1	10F~25F, 29F~52F
35	T2CW-M-2	10F~25F, 29F~52F
35	T2CW-M-1	10F~25F, 29F~52F
35	T2CW-L-2	10F~25F, 29F~52F
35	T2CW-K-1	10F~25F, 29F~52F
70	T2CW-J-1	10F~25F, 29F~52F

左SD生右SD梗

*請用A3紙打印

*注意:
螺絲鑽平頭孔事宜, 請留意M5及3/16"要
沉頭(90° X $\phi 10$), 供修螺絲后膠膠用

雲縣圈起位取消改到用G-MS13



名稱	SD中企(外凹)	制圖	邱紅	2018.12.21	修改	A	
材料	X85548	復核	謝永林	2019.01.02	日期	2019.01.22	
顏色	EC-DG-S332054 (3塗)	批准			圖號	SD-ML01	



美特鋁質有限公司
MIDI Aluminium Fabricator Ltd.

工程號 J-837 地盤 觀塘裕民坊

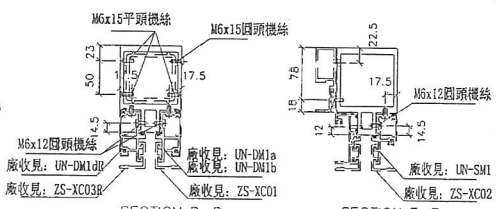
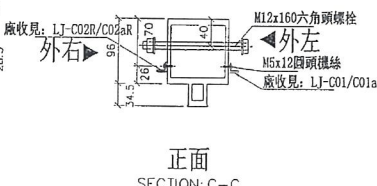
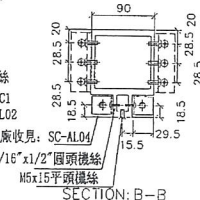
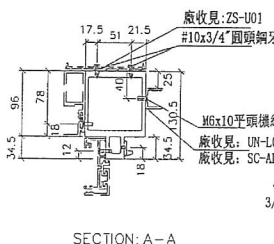
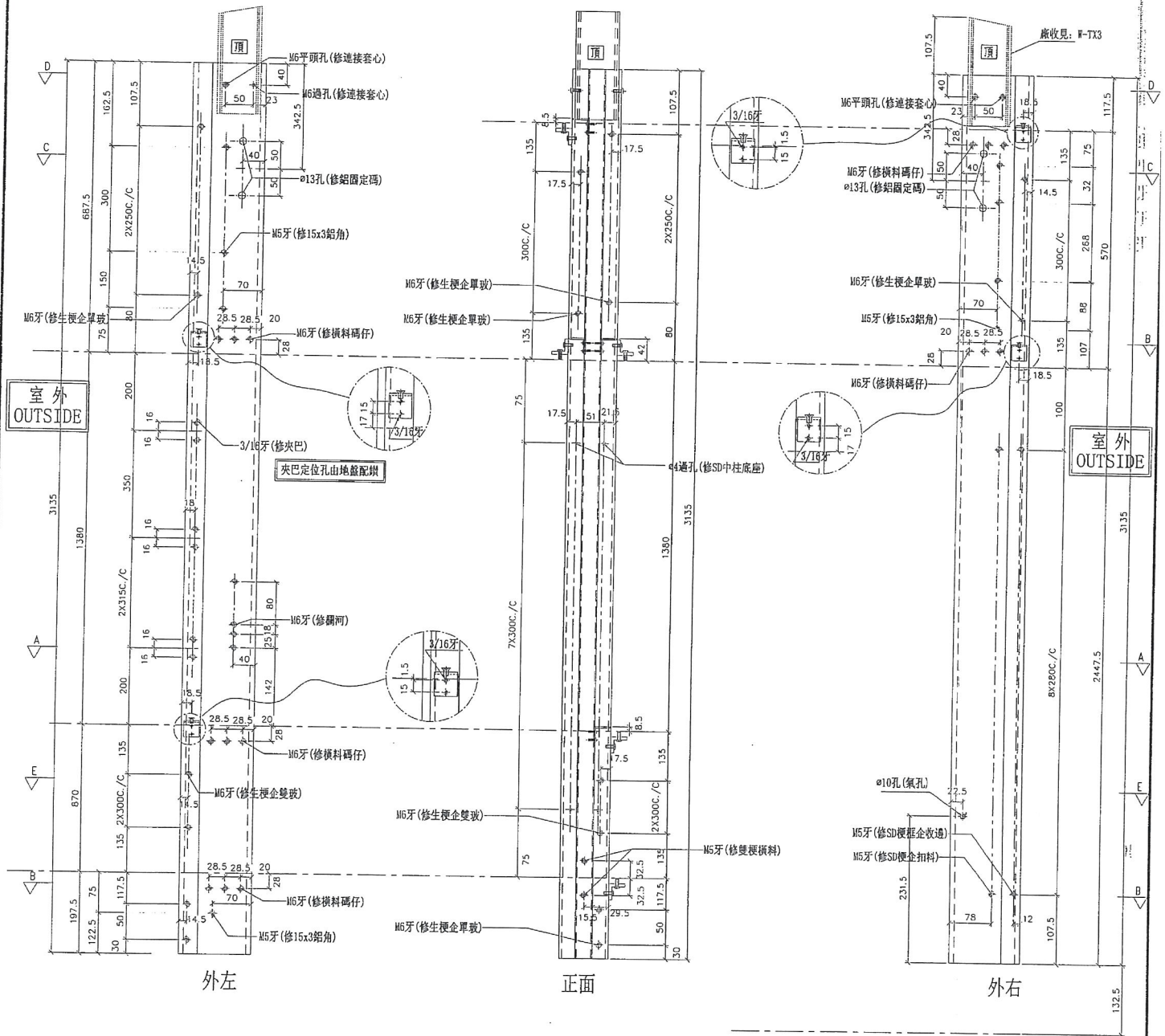
左SD梗右SHR

*請用A3紙打印

數量	位置	樓層
35	T2CW-H-1	10F~25F, 29F~52F
70	T2CW-G-2	10F~25F, 29F~52F
35	T2CW-E-2	10F~25F, 29F~52F
35	T2CW-E-1	10F~25F, 29F~52F
35	T2CW-C-1	10F~25F, 29F~52F
70	T2CW-A-1	10F~25F, 29F~52F

35	T2CW-N-1	10F~25F, 29F~52F
35	T2CW-M-2	10F~25F, 29F~52F
35	T2CW-M-1	10F~25F, 29F~52F
35	T2CW-K-1	10F~25F, 29F~52F
35	T2CW-J-1	10F~25F, 29F~52F

雲縣圈起位取消改到用G-MS05



名稱	雙生企	制圖	邱紅	2018.12.21	修改	A
材料	X85547	復核	謝永林	2019.01.02	日期	2019.01.22
顏色	EC-DG-S332054 (3塗)	批准			圖號	SD-ML02



美特鋁質有限公司
MIDI Aluminium Fabricator Ltd.

工程號 J-837 地盤 觀塘裕民坊

左梗窗右SHR

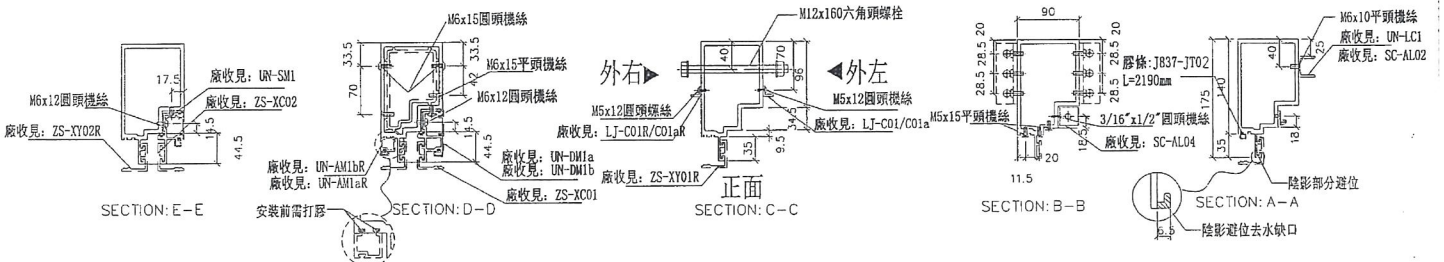
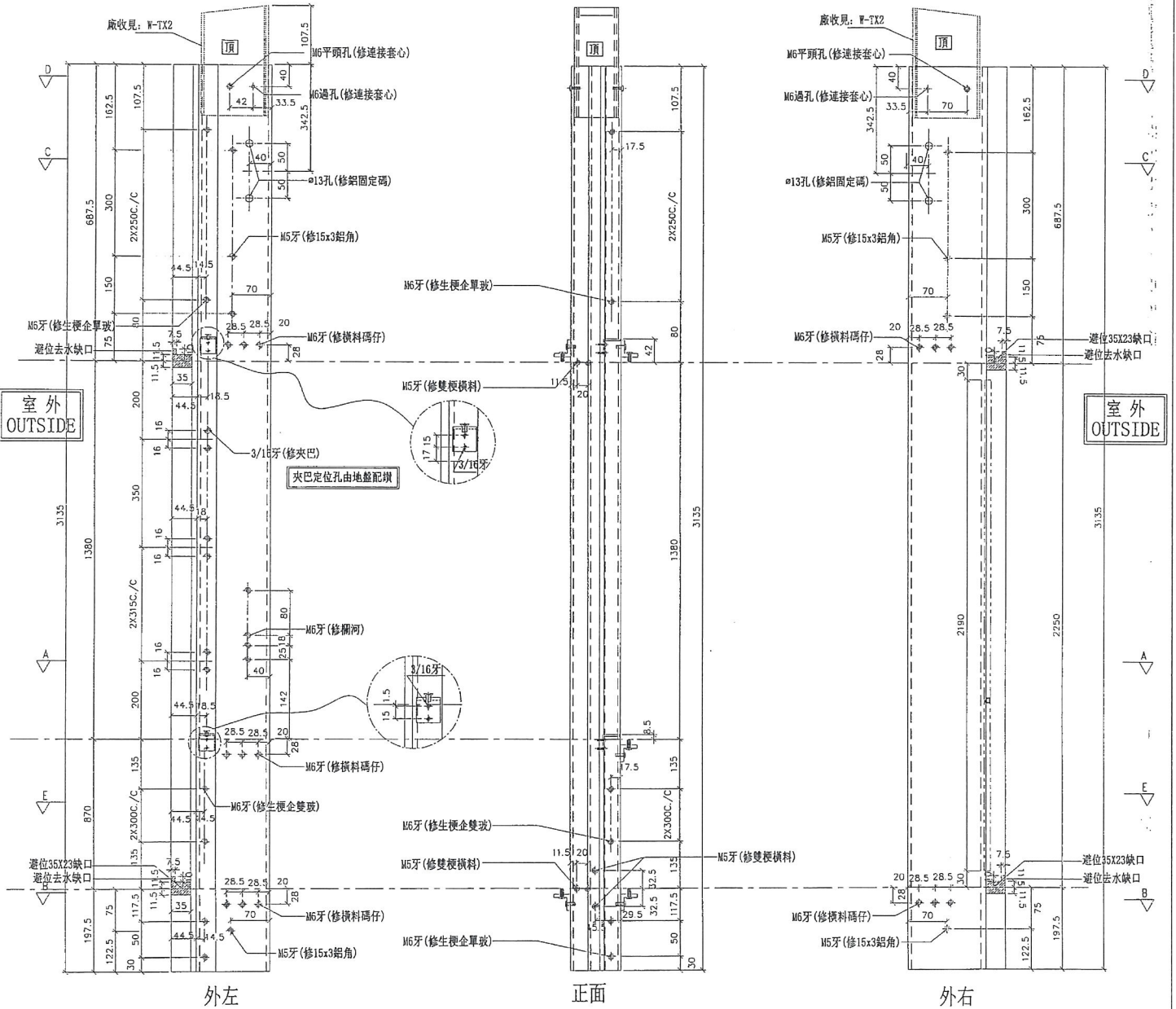
*請用A3紙打印

數量	位置	樓層
35	T2CW H 1	10F~25F, 29F~52F
35	T2CW G 2	10F~25F, 29F~52F
35	T2CW E 2	10F~25F, 29F~52F
35	T2CW C 2	10F~25F, 29F~52F
35	T2CW B 2	10F~25F, 29F~52F
35	T2CW B 1	10F~25F, 29F~52F

35	T2CW-A-2	10F~25F, 29F~52F
35	T2CW A 1	10F~25F, 29F~52F
35	T2CW N-2	10F~25F, 29F~52F
70	T2CW M-3	10F~25F, 29F~52F
35	T2CW M 2	10F~25F, 29F~52F
35	T2CW K 2	10F~25F, 29F~52F
35	T2CW J-1	10F~25F, 29F~52F
35	T2CW H 2	10F~25F, 29F~52F
35	T2CW-N-1	10F~25F, 29F~52F

雲縣圈起位取消改到用G-MS22

此位新增



名稱	生梗企	制圖	邱紅	2018.12.21	修改	A
材料	X85546	復核	謝永林	2019.01.02	日期	2019.01.22
顏色	EC-DG-S332054 (3塗)	批準			圖號	G-MS05



美特鋁質有限公司
MIDI Aluminium Fabricator Ltd.

工程號 J-837 地盤 觀塘裕民坊

數量	位置	樓層
35	T2CW-H-1	10F~25F, 29F~52F
35	T2CW-F-1	10F~25F, 29F~52F
35	T2CW-C-2	10F~25F, 29F~52F
35	T2CW-B-2	10F~25F, 29F~52F
35	T2CW-A-2	10F~25F, 29F~52F

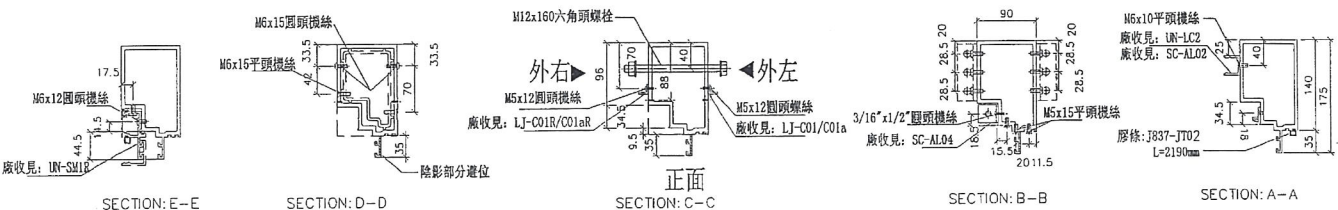
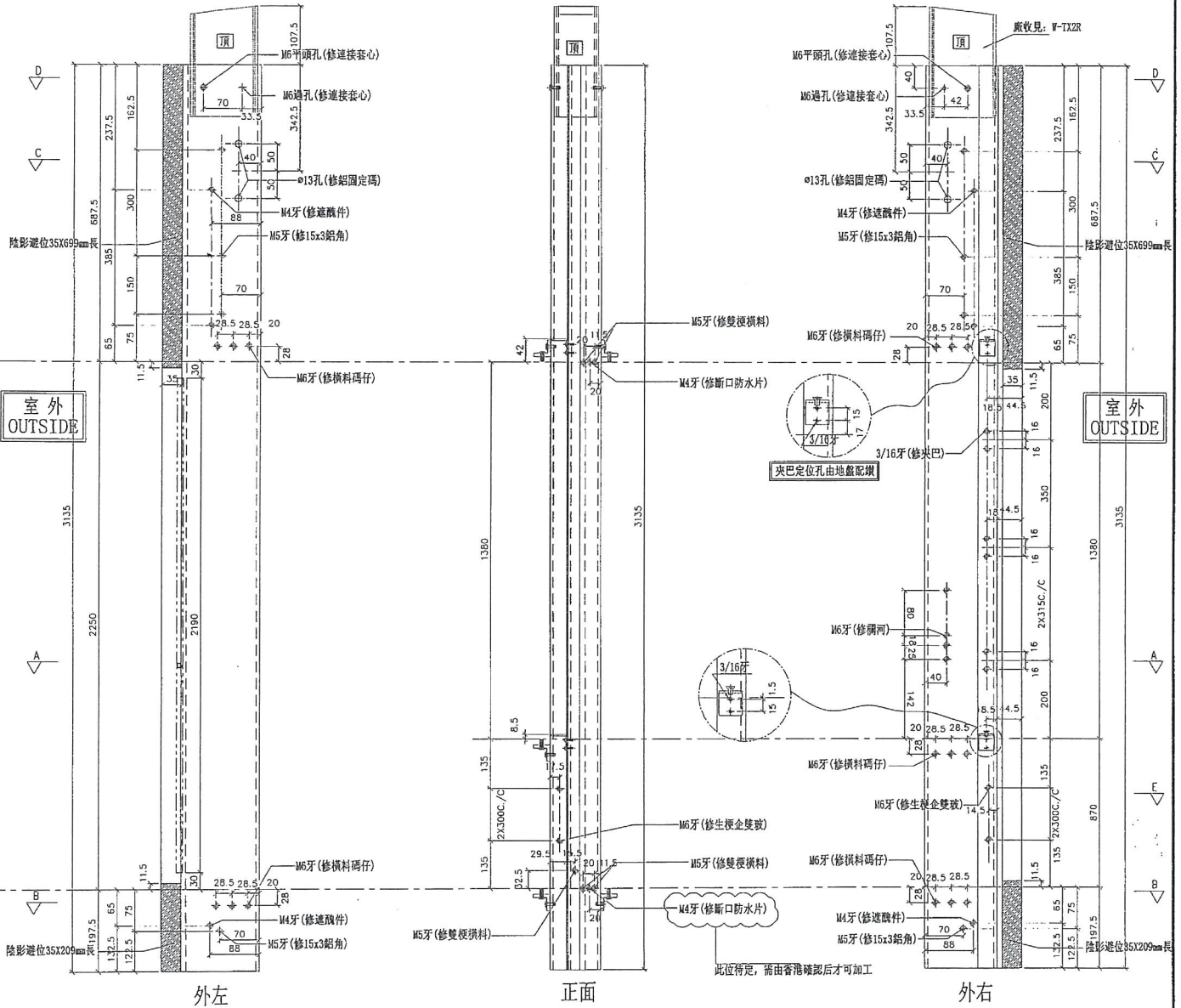
35	T2CW-A-1	10F~25F, 29F~52F
35	T2CW-M-3	10F~25F, 29F~52F
35	T2CW-M-2	10F~25F, 29F~52F
35	T2CW-L-1	10F~25F, 29F~52F
35	T2CW-H-2	10F~25F, 29F~52F

左SHL右梗窗
死牆二合一用

*請用A3紙打印

新增

註明：此拆圖數量是從G-MS02挑出



名稱	生梗企	制圖	邱紅	2019.01.22	修改	
材料	X85546	復核	謝永林	2019.01.22	日期	
顏色	EC-DG-S332054 (3塗)	批准			圖號	G-MS20

