



工程指示 / 要求簡箋(E.I.)

工程指示編號：EI / 0139 / 19

修改版次：A

工程編號：J - 837

工程名稱：觀塘裕民坊

(此稿)

工程項目：幕牆 大貨(T5)(3層主企主橫)(10-12/F)

收件人：生統/ 永林

發件人：Eric Liu

日期：23/01/2019

要求提供 / 確認 事項：

- | | | |
|------------------------------------|-------------------------------------|-------------------------------|
| <input type="checkbox"/> 初步鋁料 B.M. | <input type="checkbox"/> 加工拆圖，然後生產 | <input type="checkbox"/> 尺寸表 |
| <input type="checkbox"/> 正式鋁料 B.M. | <input type="checkbox"/> 技術上資料 / 指示 | <input type="checkbox"/> 報價 |
| <input type="checkbox"/> 配件 B.M. | <input type="checkbox"/> 樣辦或貨品說明書 | <input type="checkbox"/> 分判合約 |
| <input type="checkbox"/> 其他：_____ | | |

內容：

特別個案，因趕地盤加工期，請按 7-9/F 加工圖加工幕牆鋁料送地盤安裝(用 10-12/F)

A 版: 1) 確定未有副框及玻璃線，死牆二合一，吊船扣位置，詳細請按後頁對話記錄(參考1)

2) 10/F 吊船扣位置橫料照生產，但不出貨 (詳細請按後頁位置圖 已標示鋁料位置)(不裝)

3) 提供背板用托角加工圖，需加上背板用托角在橫料再出貨 (10-12/F 數量)

謝謝！

請在 2019/ 1 / 26 前完成上列要求。

附： 17 頁背板用托角+13 頁位置圖

以上項目為：

- 原合約工程包 原合約工程加 / 減賬 新工程報價

原因：-

分發東莞各部門：

- () 生產技術總監 連附件 () 技術部 連附件 永林 () 生產部 連附件 () 機械設計部 連附件
 () 採購部 連附件 () 生產統籌部 連附件 永林
 () 質檢部 連附件 () 會計部 連附件 () 報關組 連附件 () 其他 楊榮輝 連附件

分發其他分判：

- () 王禮秋 連附件

分發香港各部門：

- () 行政部 連附件 () 會計部 連附件 () 統籌部 連附件 () 工程部地盤科文 連附件 永林
 () 採購部 連附件 () QS 部 連附件 () 維修部 連附件 () 其他 _____ 連附件

傳遞編號：

HK0259/19

發件人簽署：

項目經理簽署：

Eric Liu
Project Manager

圖則登記表 DRAWING REGISTER									
		10-13/17		接收日期 Receiving Date (適用於客戶圖則)					
工程名稱 Project Title:		觀塘裕民坊(T5座) 2F-9F		年					
		框架式幕牆 (背板托角拆圖)		月					
工程編號 Project No:		J-837		日					
分發予 Distributed To				發出日期 Issued Date					
				年	19				
				月	1				
				日	22				
圖則編號 Drg. No.	圖則名稱 Drawing Title			修訂編號 Revision No.					
UN-HT1	背板托角加工圖(生窗位用)			1	-				
UN-HT1-1	背板托角加工圖 數據表			2	-				
UN-HT1a	背板托角加工圖(生窗位用)			3	-				
UN-HT1a-1	背板托角加工圖 數據表			4	-				
UN-HT501	背板托角加工圖(梗窗位用)			5	-				
UN-HT501-1	背板托角加工圖(梗窗位用) 數據表			6	-				
UN-HT501a	背板托角加工圖(梗窗位用)			7	-				
UN-HT501a-1	背板托角加工圖(梗窗位用) 數據表			8	-				
UN-HT501S	背板托角加工圖(SD梗窗位用)			9	-				
UN-HT501S-1	背板托角加工圖(SD梗窗位用) 數據表			10	-				
UN-HT501aS	背板托角加工圖(SD梗窗位用)			11	-				
UN-HT501aS-1	背板托角加工圖(SD梗窗位用) 數據表			12	-				



美特鋁質有限公司
MIDI Aluminium Fabricator Ltd.

工程號

J-837

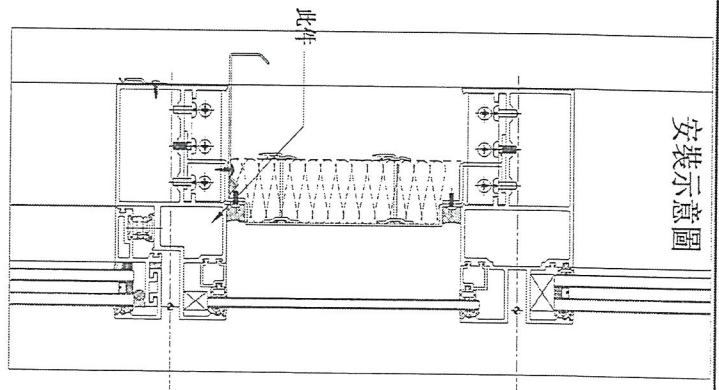
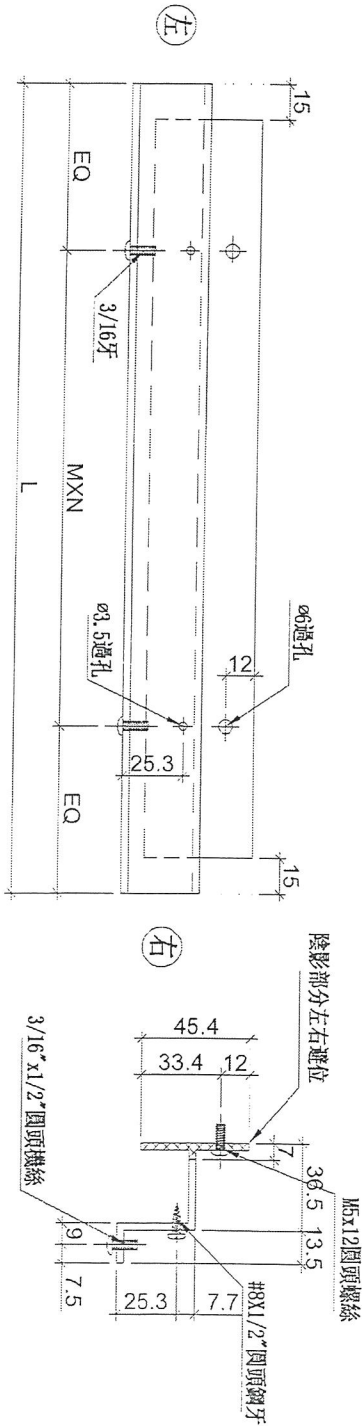
地盤

觀塘裕民坊

數據表參見: UN-HT1-1

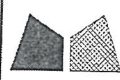
生窗死牆位底用

室外
OUTSIDE



名稱	背板托角	制圖	羅志光	2019.1.07	修改	
材料	X85625	復核	謝永林	2019.1.08	日期	
顏色	MILL	批准			圖號	UN-HT1

10-12/7月



美特鋁質 有限公司
MIDI Aluminium Fabricator Ltd.

拆圖參見：UN-HT1 ✓

工程號 J-837 地盤 觀塘裕民坊

物料編號	L	層數	每層	總數量	M	X	N	EQ	分格尺寸	使用位置	樓層
UN-HT1	524	3	3	9	300	X	1	112	650	T5CW-N-1	7F~9F
	524	3	3	9	300	X	1	112	650	T5CW-M-2	7F~9F
	524	3	3	9	300	X	1	112	650	T5CW-L-1	7F~9F
	524	3	2	6	300	X	1	112	650	T5CW-H-2	7F~9F
	524	3	1	3	300	X	1	112	650	T5CW-H-1	7F~9F
	524	3	1	3	300	X	1	112	650	T5CW-G-2	7F~9F
	524	3	1	3	300	X	1	112	650	T5CW-G-1	7F~9F
	524	3	1	3	300	X	1	112	650	T5CW-F-2	7F~9F
	524	3	1	3	300	X	1	112	650	T5CW-F-1	7F~9F
	524	3	1	3	300	X	1	112	650	T5CW-E-2	7F~9F
	524	3	1	3	300	X	1	112	650	T5CW-E-1	7F~9F
	524	3	1	3	300	X	1	112	650	T5CW-D-2	7F~9F
	524	3	1	3	300	X	1	112	650	T5CW-D-1	7F~9F
	524	3	2	6	300	X	1	112	650	T5CW-C-1	7F~9F
	524	3	2	6	300	X	1	112	650	T5CW-A-3	7F~9F
UN-HT2	324	3	2	6	250	X	1	37	450	T5CW-A-2	7F~9F
	324	3	1	3	250	X	1	37	450	T5CW-N-1	7F~9F
	324	3	1	3	250	X	1	37	450	T5CW-M-2	7F~9F
	324	3	2	6	250	X	1	37	450	T5CW-M-1	7F~9F
	324	3	2	6	250	X	1	37	450	T5CW-L-2	7F~9F
	324	3	1	3	250	X	1	37	450	T5CW-L-1	7F~9F
	324	3	3	9	250	X	1	37	450	T5CW-JK-1	7F~9F
	324	3	2	6	250	X	1	37	450	T5CW-H-3	7F~9F
	324	3	1	3	250	X	1	37	450	T5CW-H-2	7F~9F
	324	3	1	3	250	X	1	37	450	T5CW-G-1	7F~9F
	324	3	1	3	250	X	1	37	450	T5CW-F-2	7F~9F
	324	3	1	3	250	X	1	37	450	T5CW-E-1	7F~9F
	324	3	1	3	250	X	1	37	450	T5CW-D-2	7F~9F
	324	3	1	3	250	X	1	37	450	T5CW-C-1	7F~9F
	324	3	2	6	250	X	1	37	450	T5CW-A-3	7F~9F
UN-HT16	424	3	1	3	300	X	1	62	550	T5CW-A-1	7F~9F
UN-HT20	254	3	1	3	180	X	1	37	380	T5CW-JK-1	7F~9F
名稱	背板托角				制圖	羅志光		2019.1.07		修改	
材料	X85625				復核	謝永林		2019.1.08		日期	
顏色	MILL				批準					圖號	UN-HT1-1



美特鋁質有限公司
MIDI Aluminium Fabricator Ltd.

工程號

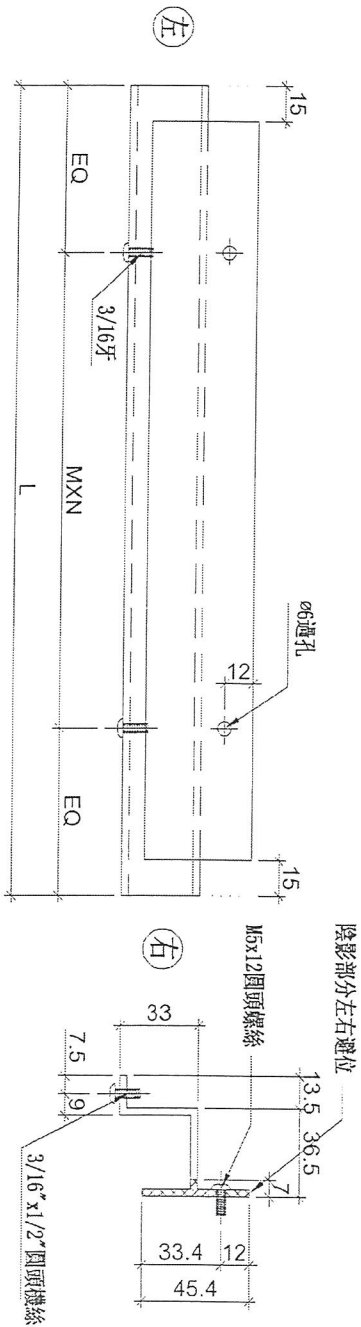
J-837

地盤

觀塘裕民坊

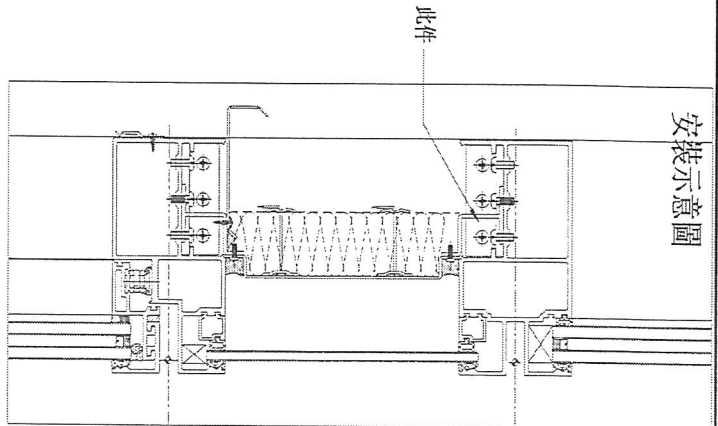
生窗死牆位頂用

室外
OUTSIDE



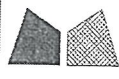
陰影部分左右建位

數據表參見: UN-HT1a-1



安裝示意圖

名稱	背板托角	制圖	羅志光	2019.1.07	修改
材料	X85625	復核	謝永林	2019.1.08	日期
顏色	MILL	批準			圖號 UN-HT1a

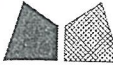


美特鋁質有限公司
MIDI Aluminium Fabricator Ltd.

拆圖參見：UN-HT1a

工程號 J-837 地盤 觀塘裕民坊

物料編號	L	層數	每層	總數量	M	X	N	EQ	分格尺寸	使用位置	樓層	
UN-HT1a	524	3	3	9	300	X	1	112	650	T5CW-N-1	7F~9F	
	524	3	3	9	300	X	1	112	650	T5CW-M-2	7F~9F	
	524	3	3	9	300	X	1	112	650	T5CW-L-1	7F~9F	
	524	3	2	6	300	X	1	112	650	T5CW-H-2	7F~9F	
	524	3	1	3	300	X	1	112	650	T5CW-H-1	7F~9F	
	524	3	1	3	300	X	1	112	650	T5CW-G-2	7F~9F	
	524	3	1	3	300	X	1	112	650	T5CW-G-1	7F~9F	
	524	3	1	3	300	X	1	112	650	T5CW-F-2	7F~9F	
	524	3	1	3	300	X	1	112	650	T5CW-F-1	7F~9F	
	524	3	1	3	300	X	1	112	650	T5CW-E-2	7F~9F	
	524	3	1	3	300	X	1	112	650	T5CW-E-1	7F~9F	
	524	3	1	3	300	X	1	112	650	T5CW-D-2	7F~9F	
	524	3	1	3	300	X	1	112	650	T5CW-D-1	7F~9F	
	524	3	2	6	300	X	1	112	650	T5CW-C-1	7F~9F	
	524	3	2	6	300	X	1	112	650	T5CW-A-3	7F~9F	
UN-HT2a	324	3	2	6	250	X	1	37	450	T5CW-A-2	7F~9F	
	324	3	1	3	250	X	1	37	450	T5CW-N-1	7F~9F	
	324	3	1	3	250	X	1	37	450	T5CW-M-2	7F~9F	
	324	3	2	6	250	X	1	37	450	T5CW-M-1	7F~9F	
	324	3	2	6	250	X	1	37	450	T5CW-L-2	7F~9F	
	324	3	1	3	250	X	1	37	450	T5CW-L-1	7F~9F	
	324	3	3	9	250	X	1	37	450	T5CW-JK-1	7F~9F	
	324	3	2	6	250	X	1	37	450	T5CW-H-3	7F~9F	
	324	3	1	3	250	X	1	37	450	T5CW-H-2	7F~9F	
	324	3	1	3	250	X	1	37	450	T5CW-G-1	7F~9F	
	324	3	1	3	250	X	1	37	450	T5CW-F-2	7F~9F	
	324	3	1	3	250	X	1	37	450	T5CW-E-1	7F~9F	
	324	3	1	3	250	X	1	37	450	T5CW-D-2	7F~9F	
	324	3	1	3	250	X	1	37	450	T5CW-C-1	7F~9F	
324	3	2	6	250	X	1	37	450	T5CW-A-3	7F~9F		
UN-HT16a	424	3	1	3	300	X	1	62	550	T5CW-A-1	7F~9F	
UN-HT20a	254	3	1	3	180	X	1	37	380	T5CW-JK-1	7F~9F	
名稱	背板托角			制圖	羅志光		2019.1.07		修改			
材料	X85625			復核	謝永祥		2019.1.08		日期			
顏色	MILL			批準					圖號	UN-HT1a-1		



美特鋁質有限公司
MIDI Aluminium Fabricator Ltd.

工程號

J-837

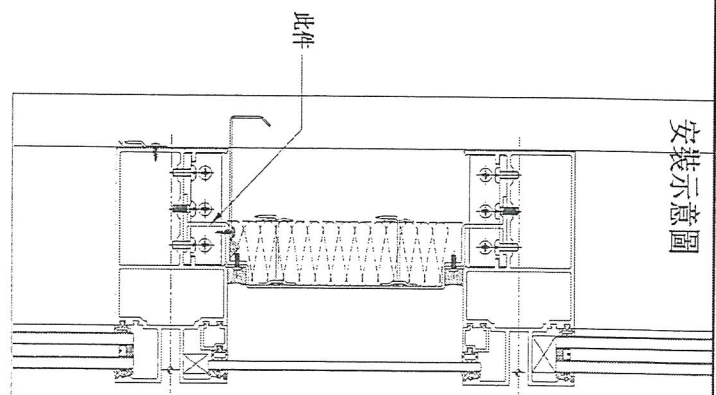
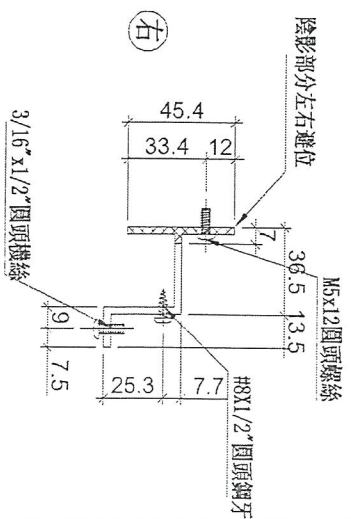
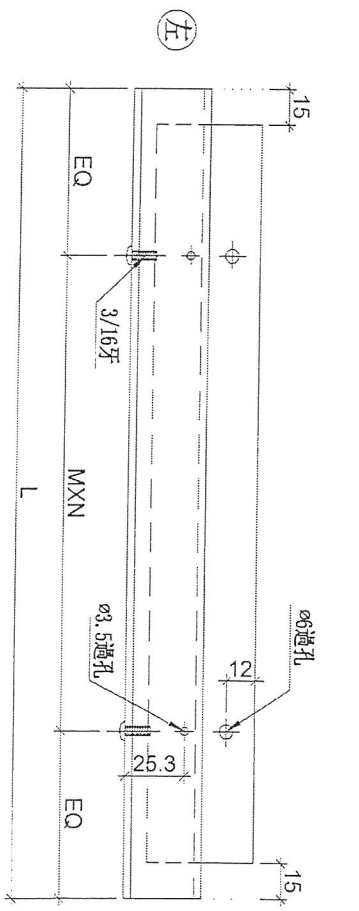
地盤

觀塘裕民坊

數據表參見: UN-HT501-1

樓窗死牆位底用

室外
OUTSIDE



名稱	背板托角	制圖	羅志光	2019.1.07	修改		
材料	X85625	復核	謝永林	2019.1.08	日期		
顏色	MILL	批准			圖號	UN-HT501	



美特鋁質有限公司
MIDI Aluminium Fabricator Ltd.

拆圖參見：UN-HT501

工程號 J-837 地盤 觀塘裕民坊

物料編號	L	層數	每層	數量	M	X	N	EQ	分格尺寸	使用位置	樓層	
UN-HT501	1594	3	1	3	300	X	5	47	1720	T5CW-A-2	7F~9F	
UN-HT502	1259	3	1	3	250	X	4	129.5	1385	T5CW-A-1	7F~9F	
UN-HT503	791.5	3	1	3	300	X	2	95.75	917.5	T5CW-N-1	7F~9F	
UN-HT504	1399	3	1	3	300	X	4	99.5	1525	T5CW-N-1	7F~9F	
UN-HT505	1091.5	3	1	3	300	X	3	95.75	1217.5	T5CW-N-1	7F~9F	
UN-HT506	1091.5	3	1	3	300	X	3	95.75	1217.5	T5CW-M-2	7F~9F	
UN-HT507	1399	3	1	3	300	X	4	99.5	1525	T5CW-M-2	7F~9F	
UN-HT508	981.5	3	1	3	300	X	3	40.75	1107.5	T5CW-M-2	7F~9F	
UN-HT509	1384	3	1	3	300	X	4	92	1510	T5CW-M-1	7F~9F	
UN-HT510	1384	3	1	3	300	X	4	92	1510	T5CW-L-2	7F~9F	
UN-HT511	681.5	3	1	3	300	X	2	40.75	807.5	T5CW-L-1	7F~9F	
UN-HT512	1396.5	3	1	3	300	X	4	98.25	1522.5	T5CW-L-1	7F~9F	
UN-HT513	1094	3	1	3	300	X	3	97	1220	T5CW-L-1	7F~9F	
UN-HT514	516.5	3	1	3	300	X	1	108.25	642.5	T5CW-JK-1	7F~9F	
UN-HT515	516.5	3	1	3	300	X	1	108.25	642.5	T5CW-JK-1	7F~9F	
UN-HT516	601.5	3	1	3	250	X	2	50.75	727.5	T5CW-JK-1	7F~9F	
UN-HT517	1559	3	1	3	280	X	5	79.5	1685	T5CW-H-3	7F~9F	
UN-HT518	1399	3	1	3	300	X	4	99.5	1525	T5CW-H-2	7F~9F	
UN-HT519	1091.5	3	1	3	300	X	3	95.75	1217.5	T5CW-H-2	7F~9F	
UN-HT520	916.5	3	1	3	250	X	3	83.25	1042.5	T5CW-G-1	7F~9F	
UN-HT521	991.5	3	1	3	300	X	3	45.75	1117.5	T5CW-F-2	7F~9F	
UN-HT522	991.5	3	1	3	300	X	3	45.75	1117.5	T5CW-E-1	7F~9F	
UN-HT523	991.5	3	1	3	300	X	3	45.75	1117.5	T5CW-D-2	7F~9F	
UN-HT524	1034	3	1	3	300	X	3	67	1160	T5CW-C-1	7F~9F	
UN-HT525	1456.5	3	1	3	250	X	5	103.25	1582.5	T5CW-A-3	7F~9F	
UN-HT526	1456.5	3	1	3	250	X	5	103.25	1582.5	T5CW-A-3	7F~9F	
UN-HT527	981.5	3	1	3	300	X	3	40.75	1107.5	T5CW-A-3	7F~9F	
UN-HT528	666.5	3	1	3	250	X	2	83.25	792.5	T5CW-C-1	7F~9F	
名稱	背板托角				制圖	羅志光	2019.1.07		修改			
材料	X85625				復核	謝永林	2019.1.08		日期			
顏色	MILL				批准				圖號	UN-HT501-1		



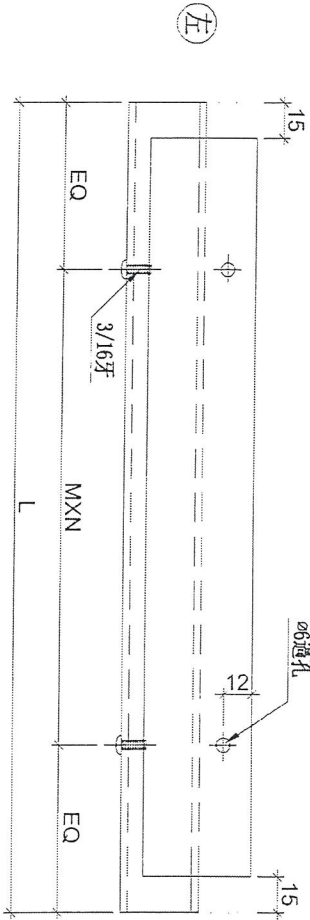
美特鋁質有限公司
MIDI Aluminium Fabricator Ltd.

工程號 J-837 地盤 觀塘裕民坊

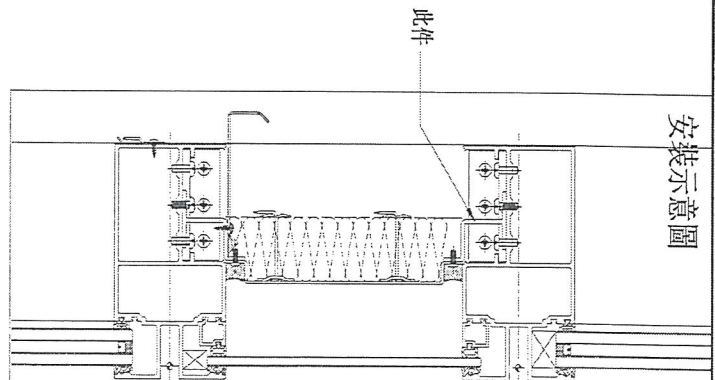
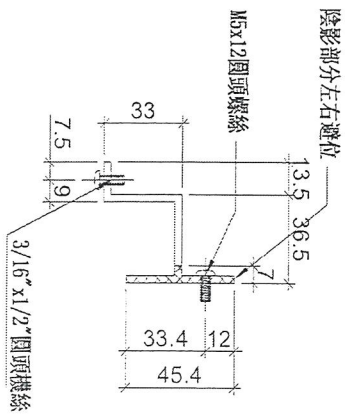
數據表參見: UN-HT501a-1

梗窗死牆位頂用

室外
OUTSIDE



右



名稱	背板托角	制圖	羅志光	2019.1.07	修改
材料	X85625	復核	謝永林	2019.1.08	日期
顏色	MILL	批準			圖號 UN-HT501a



美特鋁質有限公司
MIDI Aluminium Fabricator Ltd.

拆圖參見：UN-HT501a

工程號 J-837 地盤 觀塘裕民坊

物料編號	L	層數	每層	數量	M	X	N	EQ	分格尺寸	使用位置	樓層
UN-HT501a	1594	3	1	3	300	X	5	47	1720	T5CW-A-2	7F~9F
UN-HT502a	1259	3	1	3	250	X	4	129.5	1385	T5CW-A-1	7F~9F
UN-HT503a	791.5	3	1	3	300	X	2	95.75	917.5	T5CW-N-1	7F~9F
UN-HT504a	1399	3	1	3	300	X	4	99.5	1525	T5CW-N-1	7F~9F
UN-HT505a	1091.5	3	1	3	300	X	3	95.75	1217.5	T5CW-N-1	7F~9F
UN-HT506a	1091.5	3	1	3	300	X	3	95.75	1217.5	T5CW-M-2	7F~9F
UN-HT507a	1399	3	1	3	300	X	4	99.5	1525	T5CW-M-2	7F~9F
UN-HT508a	981.5	3	1	3	300	X	3	40.75	1107.5	T5CW-M-2	7F~9F
UN-HT509a	1384	3	1	3	300	X	4	92	1510	T5CW-M-1	7F~9F
UN-HT510a	1384	3	1	3	300	X	4	92	1510	T5CW-L-2	7F~9F
UN-HT511a	681.5	3	1	3	300	X	2	40.75	807.5	T5CW-L-1	7F~9F
UN-HT512a	1396.5	3	1	3	300	X	4	98.25	1522.5	T5CW-L-1	7F~9F
UN-HT513a	1094	3	1	3	300	X	3	97	1220	T5CW-L-1	7F~9F
UN-HT514a	516.5	3	1	3	300	X	1	108.25	642.5	T5CW-JK-1	7F~9F
UN-HT515a	516.5	3	1	3	300	X	1	108.25	642.5	T5CW-JK-1	7F~9F
UN-HT516a	601.5	3	1	3	250	X	2	50.75	727.5	T5CW-JK-1	7F~9F
UN-HT517a	1559	3	1	3	280	X	5	79.5	1685	T5CW-H-3	7F~9F
UN-HT518a	1399	3	1	3	300	X	4	99.5	1525	T5CW-H-2	7F~9F
UN-HT519a	1091.5	3	1	3	300	X	3	95.75	1217.5	T5CW-H-2	7F~9F
UN-HT520a	916.5	3	1	3	250	X	3	83.25	1042.5	T5CW-G-1	7F~9F
UN-HT521a	991.5	3	1	3	300	X	3	45.75	1117.5	T5CW-F-2	7F~9F
UN-HT522a	991.5	3	1	3	300	X	3	45.75	1117.5	T5CW-E-1	7F~9F
UN-HT523a	991.5	3	1	3	300	X	3	45.75	1117.5	T5CW-D-2	7F~9F
UN-HT524a	1034	3	1	3	300	X	3	67	1160	T5CW-C-1	7F~9F
UN-HT525a	1456.5	3	1	3	250	X	5	103.25	1582.5	T5CW-A-3	7F~9F
UN-HT526a	1456.5	3	1	3	250	X	5	103.25	1582.5	T5CW-A-3	7F~9F
UN-HT527a	981.5	3	1	3	300	X	3	40.75	1107.5	T5CW-A-3	7F~9F
UN-HT528a	666.5	3	1	3	250	X	2	83.25	792.5	T5CW-C-1	7F~9F
名稱	背板托角				制圖	羅志光		2019.1.07		修改	
材料	X85625				復核	謝永林		2019.1.08		日期	
顏色	MILL				批準					圖號	UN-HT501a-1



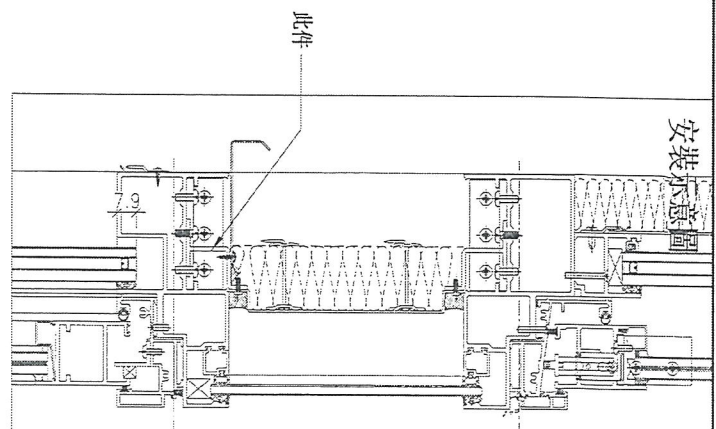
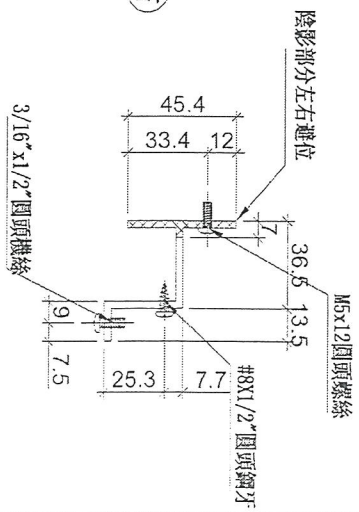
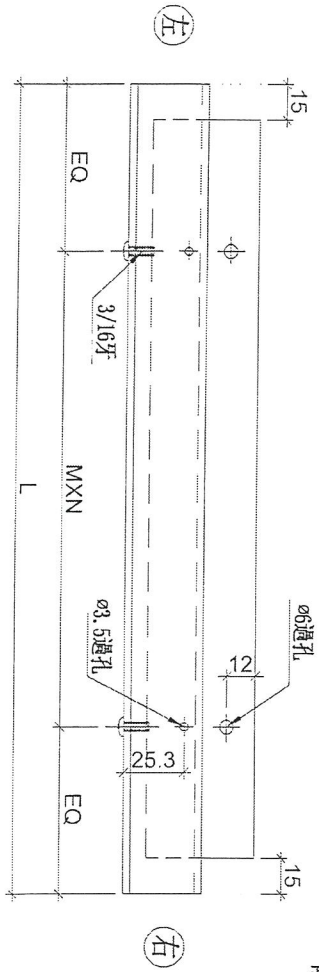
美特鋁質有限公司
MIDI Aluminium Fabricator Ltd.

工程號 J-837 地盤 觀塘裕民坊

數據表參見: UN-HT501S-1

SD矩死牆位底用

室外
OUTSIDE



名稱	背板托角	制圖	羅志光	2019.1.07	修改
材料	X85625	復核	謝永林	2019.1.08	日期
顏色	MILL	批準			圖號 UN-HT501S



美特鋁質 有限公司
MIDI Aluminium Fabricator Ltd.

拆圖參見：UN-HT501S

工程號 | J-837 | 地盤 | 觀塘裕民坊

物料編號	L	層數	每層	總數量	M	X	N	EQ	分格尺寸	使用位置	樓層
UN-HT501S	934.0	3	1	3	250	X	3	92	1060.0	T5CW N-1	7F-9F
UN-HT502S	1134.0	3	1	3	250	X	4	67	1260.0	T5CW M-2	7F-9F
UN-HT503S	884.0	3	1	3	250	X	3	67	1010.0	T5CW L-1	7F-9F
UN-HT504S	586.5	3	1	3	250	X	2	43.25	712.5	T5CW JK-1	7F-9F
UN-HT505S	781.5	3	1	3	300	X	2	90.75	907.5	T5CW H-2	7F-9F
UN-HT506S	809.0	3	1	3	300	X	2	104.5	935.0	T5CW H-1	7F-9F
UN-HT507S	759.0	3	1	3	300	X	2	79.5	885.0	T5CW G-2	7F-9F
UN-HT508S	641.5	3	1	3	250	X	2	70.75	767.5	T5CW G-1	7F-9F
UN-HT509S	641.5	3	1	3	250	X	2	70.75	767.5	T5CW F-2	7F-9F
UN-HT510S	809.0	3	1	3	300	X	2	104.5	935.0	T5CW F-1	7F-9F
UN-HT511S	834.0	3	1	3	250	X	3	42	960.0	T5CW E-2	7F-9F
UN-HT512S	641.5	3	1	3	250	X	2	70.75	767.5	T5CW E-1	7F-9F
UN-HT513S	641.5	3	1	3	250	X	2	70.75	767.5	T5CW D-2	7F-9F
UN-HT514S	834.0	3	1	3	250	X	3	42	960.0	T5CW D-1	7F-9F
UN-HT515S	759.0	3	1	3	300	X	2	79.5	885.0	T5CW C-1	7F-9F
UN-HT517S	863.0	3	1	3	250	X	3	56.5	989.0	T5CW C-1	7F-9F
UN-HT518S	1354.0	3	1	3	300	X	4	77	1480.0	T5CW A-3	7F-9F
名稱	背板托角			制圖	羅志光	2019.1.07		修改			
材料	X85625			復核	謝永林	2019.1.08		日期			
顏色	MILL			批準				圖號	UN-HT501S-1		



美特鋁質有限公司
MIDI Aluminium Fabricator Ltd.

工程號

J-837

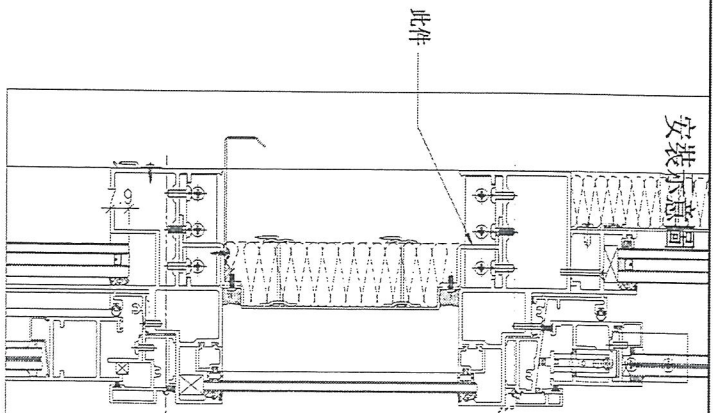
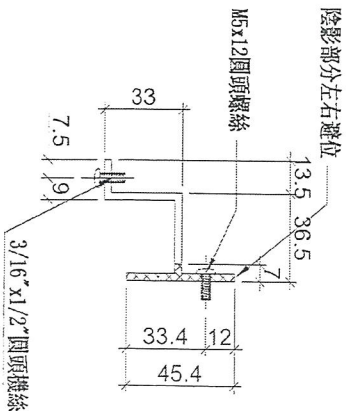
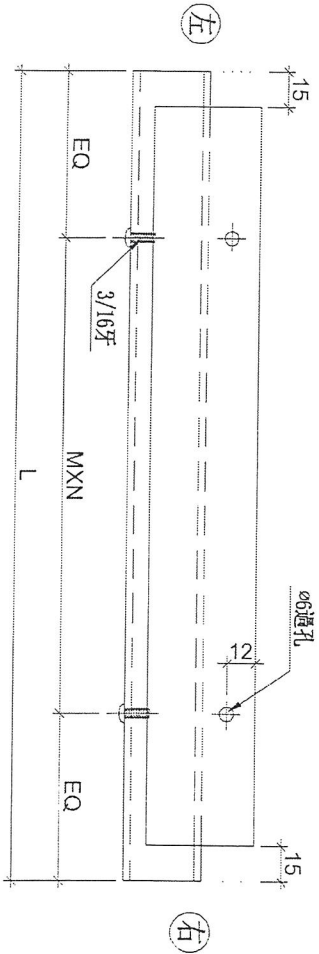
地盤

觀塘裕民坊

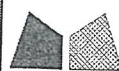
數據表參見：UN-HT501aS-1

SD梗窗死牆位頂用

室外
OUTSIDE



名稱	背板托角	制圖	羅志光	2019.1.07	修改
材料	X85625	復核	謝永林	2019.1.08	日期
顏色	MILL	批准			圖號 UN-HT501aS



美特鋁質 有限公司
MIDI Aluminium Fabricator Ltd.

拆圖參見：UN-HT501aS

工程號 J-837 地盤 觀塘裕民坊

物料編號	L	層數	每層	總數量	M	X	N	EQ	分格尺寸	使用位置	樓層
UN-HT501aS	934.0	3	1	3	250	X	3	92	1060.0	T5CW N-1	7F-9F
UN-HT502aS	1134.0	3	1	3	250	X	4	67	1260.0	T5CW M-2	7F-9F
UN-HT503aS	884.0	3	1	3	250	X	3	67	1010.0	T5CW L-1	7F-9F
UN-HT504aS	586.5	3	1	3	250	X	2	43.25	712.5	T5CW JK-1	7F-9F
UN-HT505aS	781.5	3	1	3	300	X	2	90.75	907.5	T5CW H-2	7F-9F
UN-HT506aS	809.0	3	1	3	300	X	2	104.5	935.0	T5CW H-1	7F-9F
UN-HT507aS	759.0	3	1	3	300	X	2	79.5	885.0	T5CW G-2	7F-9F
UN-HT508aS	641.5	3	1	3	250	X	2	70.75	767.5	T5CW G-1	7F-9F
UN-HT509aS	641.5	3	1	3	250	X	2	70.75	767.5	T5CW F-2	7F-9F
UN-HT510aS	809.0	3	1	3	300	X	2	104.5	935.0	T5CW F-1	7F-9F
UN-HT511aS	834.0	3	1	3	250	X	3	42	960.0	T5CW E-2	7F-9F
UN-HT512aS	641.5	3	1	3	250	X	2	70.75	767.5	T5CW E-1	7F-9F
UN-HT513aS	641.5	3	1	3	250	X	2	70.75	767.5	T5CW D-2	7F-9F
UN-HT514aS	834.0	3	1	3	250	X	3	42	960.0	T5CW D-1	7F-9F
UN-HT515aS	759.0	3	1	3	300	X	2	79.5	885.0	T5CW C-1	7F-9F
UN-HT517aS	863.0	3	1	3	250	X	3	56.5	989.0	T5CW C-1	7F-9F
UN-HT518aS	1354.0	3	1	3	300	X	4	77	1480.0	T5CW A-3	7F-9F
名稱	背板托角			制圖	羅志光	2019.1.07		修改			
材料	X85625			復核	謝永林	2019.1.08		日期			
顏色	MILL			批準				圖號	UN-HT501aS-1		

4/15

@黃瑛梅

T5. Ei0139

1* 欠副框，單玻插線

2* 死埕二合一未修改

3* 吊船扣

4* 背板T骨料

雖欠以上四項，garry 已和判頭夾好。照生產出料

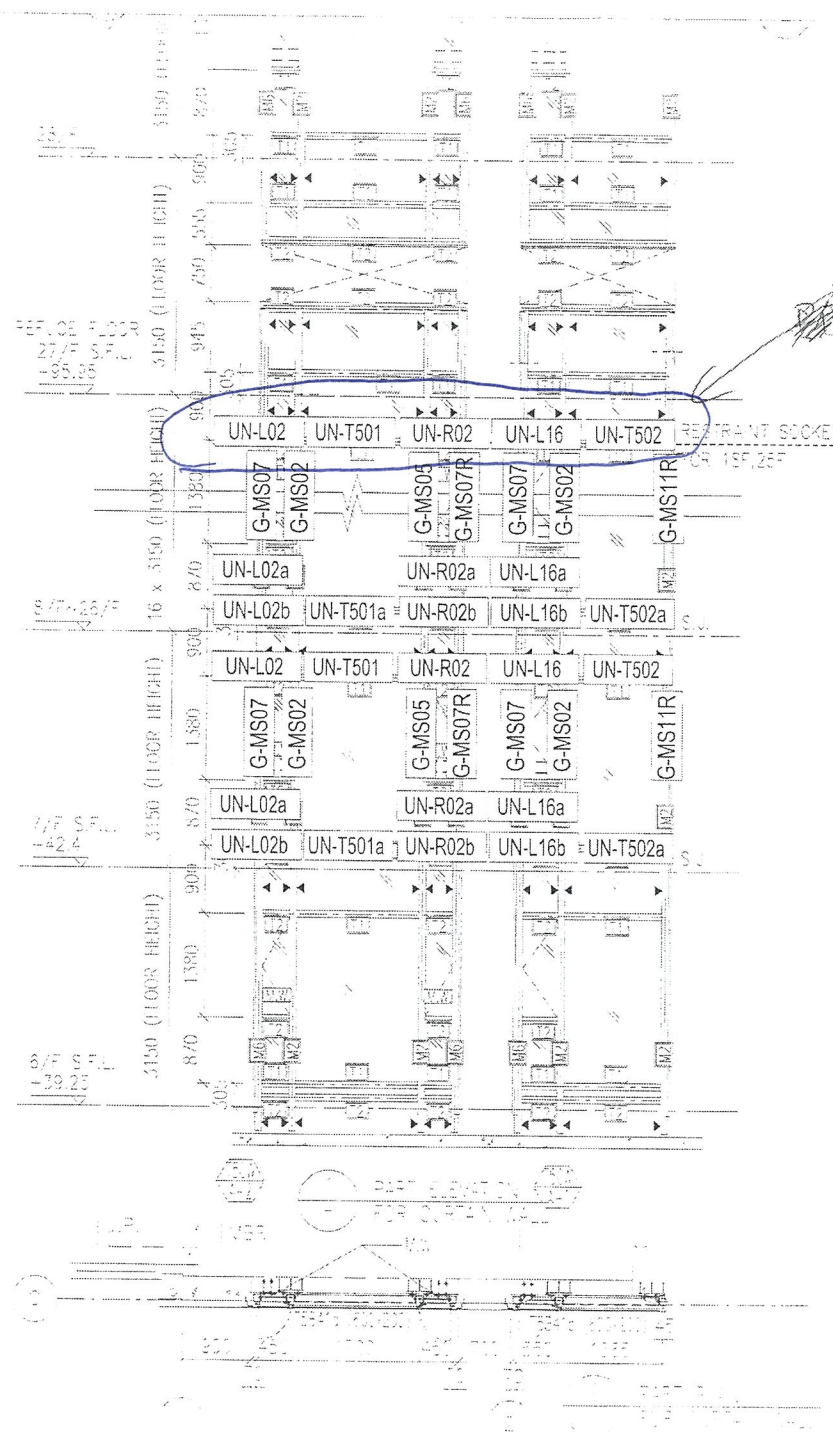
第1,2項待有料後，地盆裝上。

第3項欠吊船扣的橫料，照生產，不出貨。(高層可使用的)

第4項背板T骨料今天再放多

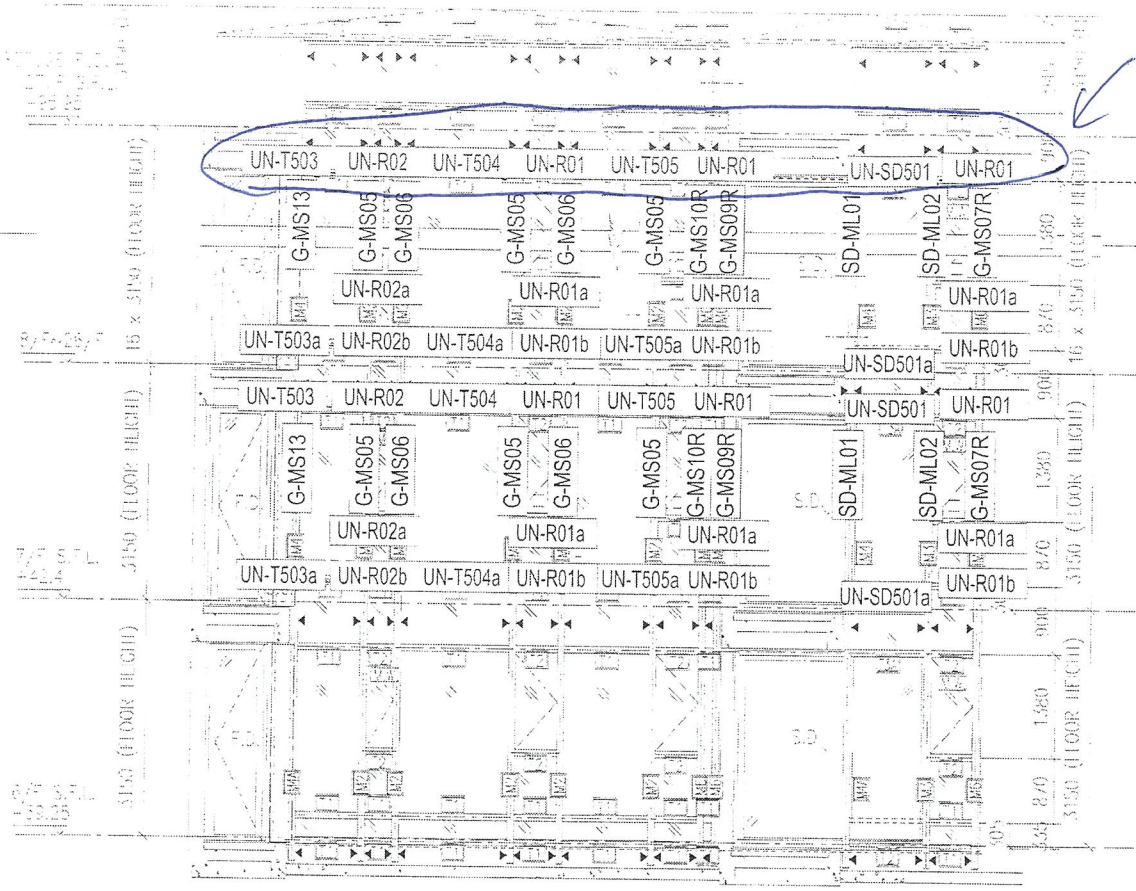
3層，裝在橫料上才出貨。請

留意，謝謝



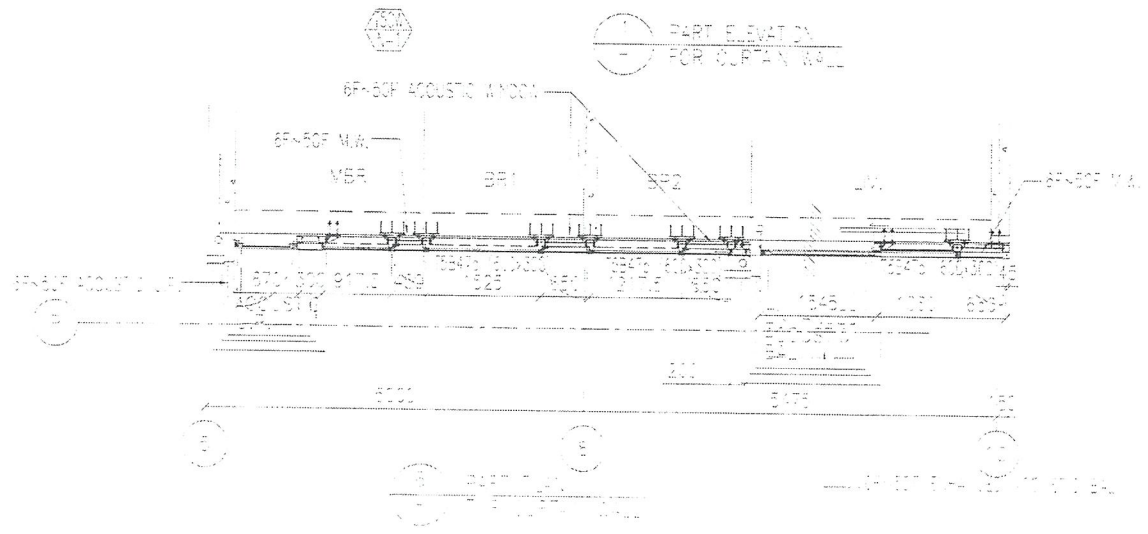
10/F, 係此位是搭料
不包裝及出燈, 照鐘

圖號: 837-CW-2501



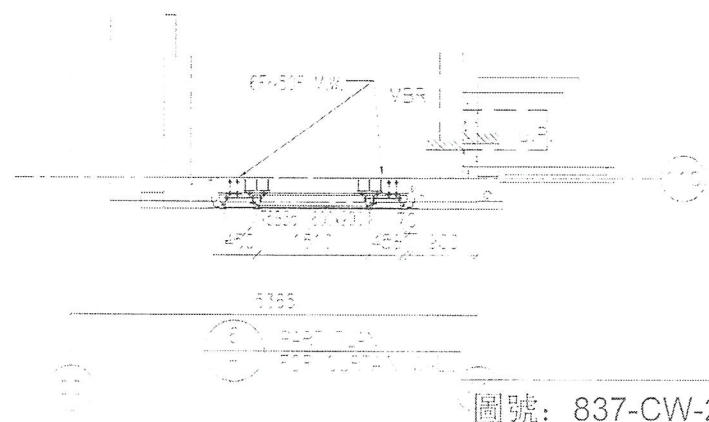
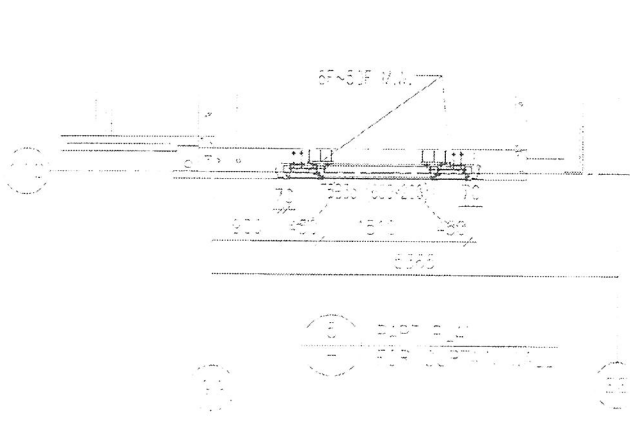
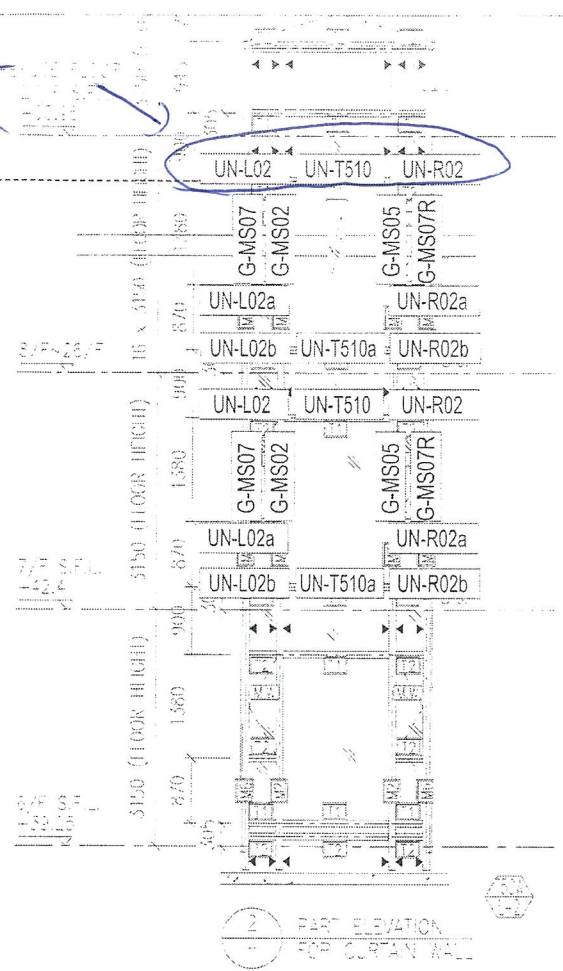
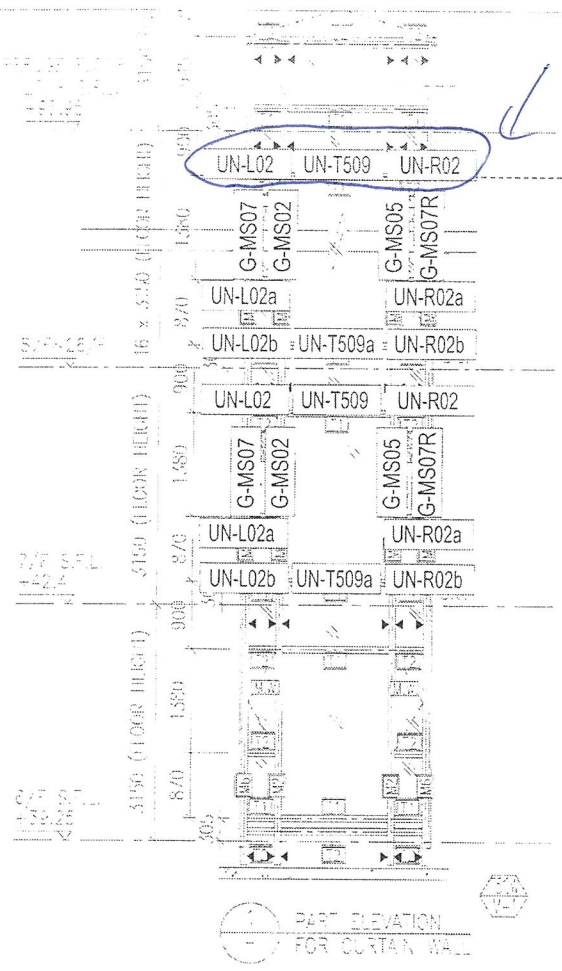
不出管, 不包裝

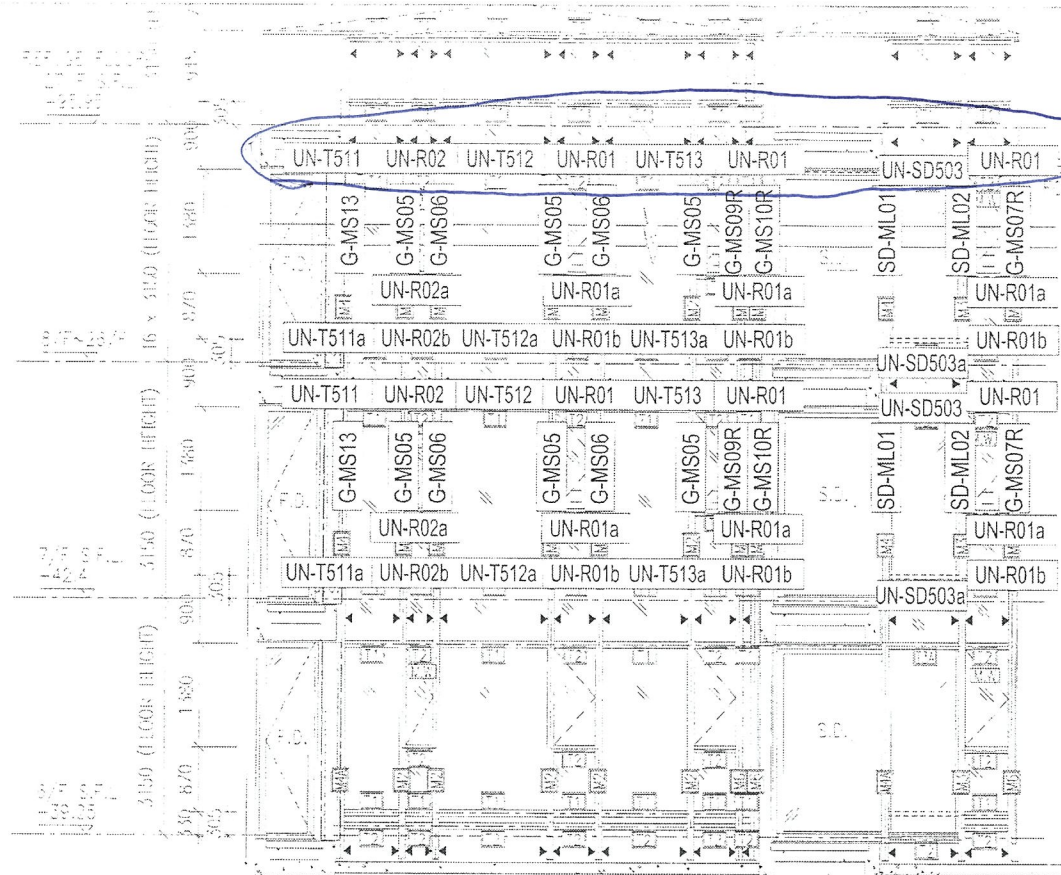
(10/F, 1層樓)



圖號: 837-CW-2502

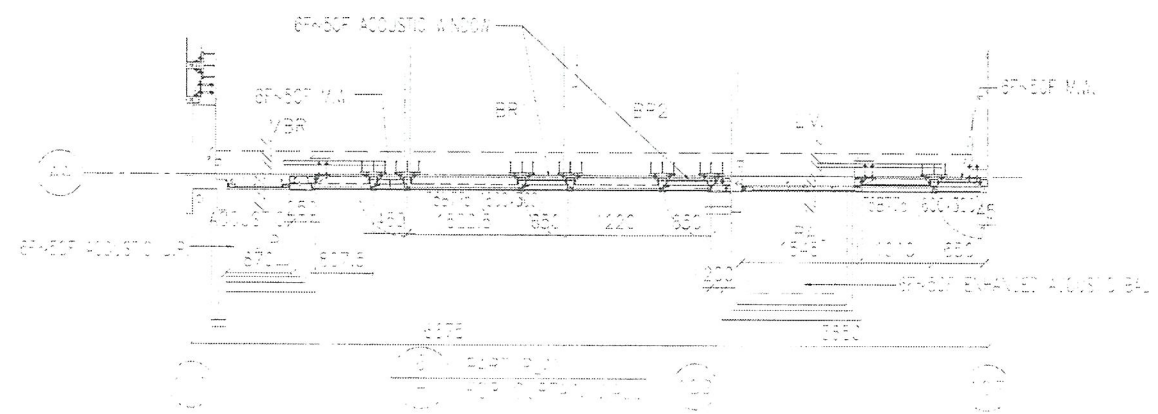
不包裝, 不包管
 C/P/F, 層數數



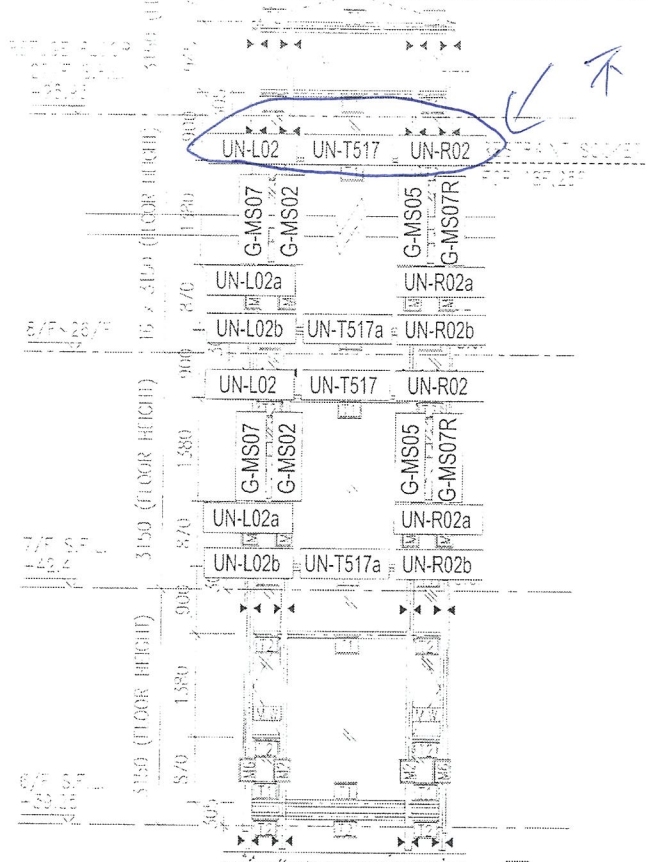


⌋ 不包裝, 不包管
 (10/F, 1層數目)

1 PART ELEVATION FOR CURTAIN WALL

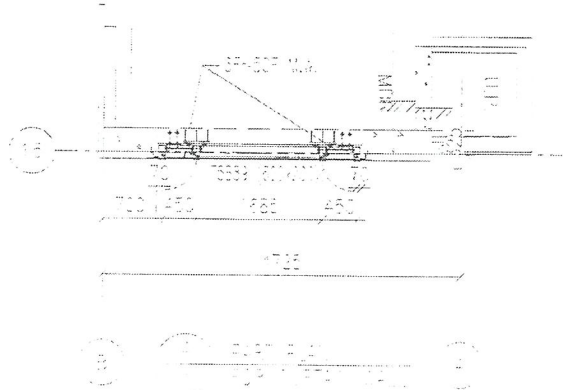


圖號: 837-CW-2505

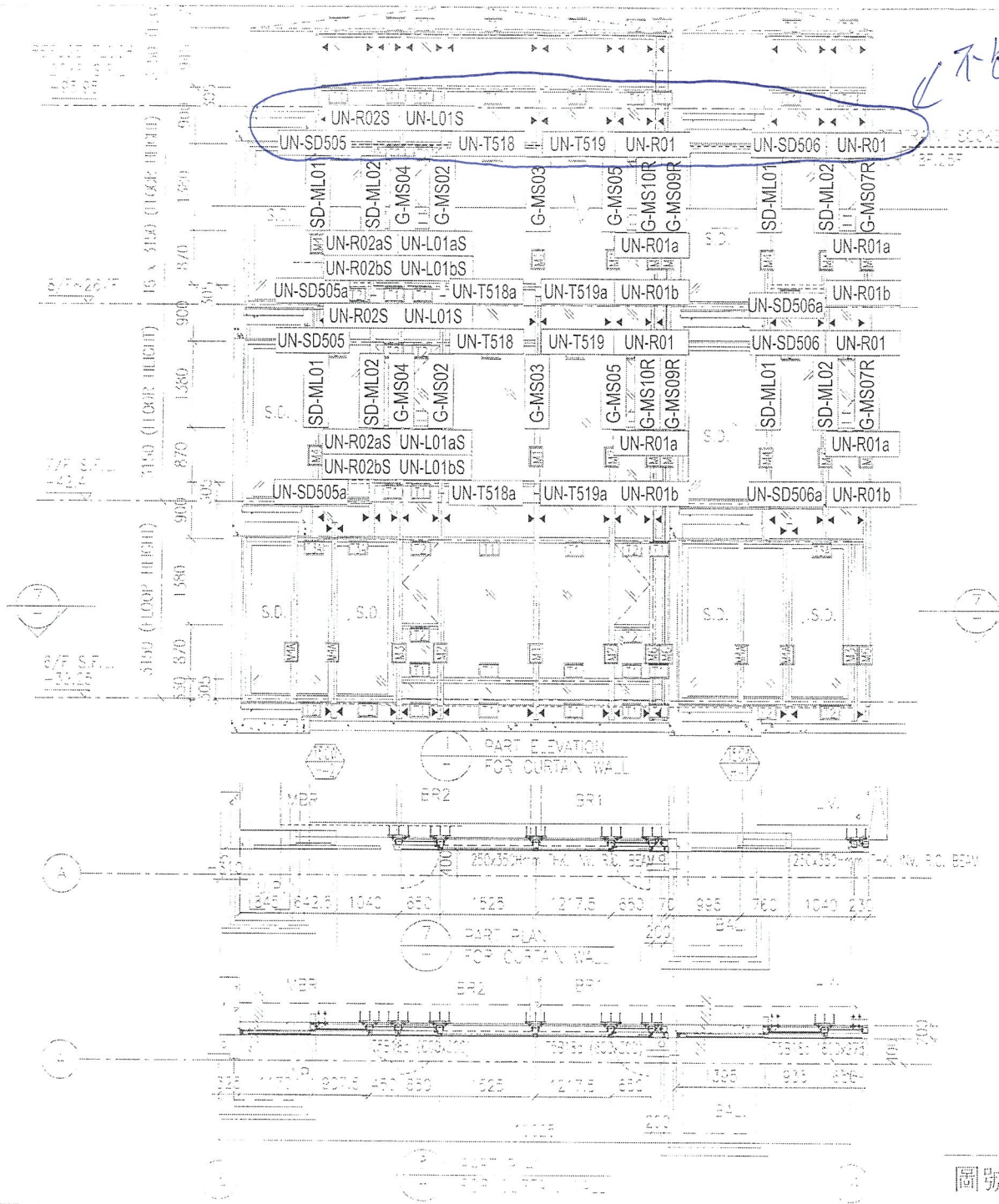


不包裝, 不包管
 (10/F, 1層數量)

1. ELEVATION FOR CURTAIN WALL

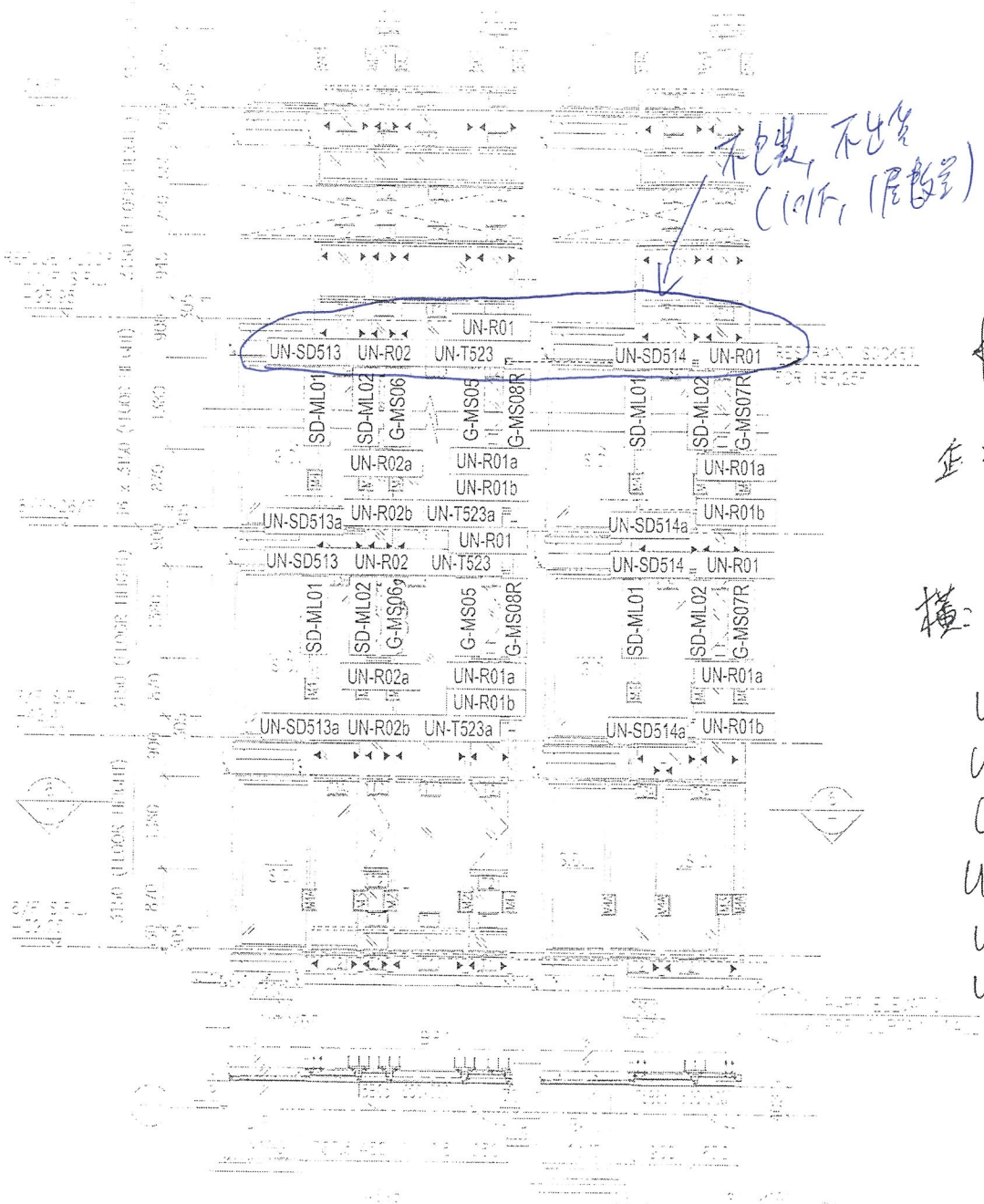


圖號: 837-CW-2507



不包裝, 不出售
(10/17, 1層數量)

圖號: 837-CW-2508



不製，不出貨
(10/F, 11/F 數量)

T50w
D-2
沙本製徑置

★ ~~不製~~ 能生產但存貨送到
地盤，暫定6月，
暫不另行通知！★

正 = G-MS05
G-MS06
G-MS08R

橫: UN-R02
UN-R02a
UN-R02b
UN-T523
UN-T523a
UN-R01
UN-R01a
UN-R01b

