



工程指示 / 要求簡箋(E.I.)

工程指示編號：EI / 0087 / 19

修改版次：

工程編號：J - 837

工程名稱：觀塘裕民坊

工程項目：幕牆 - 鋁料 (企, 橫料)

後做位 (大貨)

收件人：生統, 永林

發件人：ERIK KONG 日期：15/01/2019

□要求提供 / □確認 事項：

- () 初步鋁料 B.M. () 加工拆圖, 然後生產 () 尺寸表
- () 正式鋁料 B.M. () 技術上資料 / 指示 () 報價
- () 配件 B.M. () 樣辦或貨品說明書 () 分判合約
- () 其他：_____

內容：

由於地盤現場各座樓都有開土機, 而又阻礙了某部分幕牆企橫料安裝, 所以不要送來地盤
 - 請看附件中各座派位圖所列明的幕牆編號及鋁料編號, 不要送來地盤

謝謝! *暫定6月中後才需要來地盤

請在 01/16/2019 前完成上列要求。

附：4 頁

以上項目為：

- 原合約工程包 原合約工程加 / 減賬 新工程報價

原因：-

分發東莞各部門：

- () 生產技術總監 連附件 () 技術部 連附件 永林 () 生產部 連附件 () 機械設計部 連附件
- () 採購部 連附件 () 生產統籌部 連附件 梅姐
- () 質檢部 連附件 () 會計部 連附件 () 報關組 連附件 () 其他 _____ 連附件

分發香港各部門：

- () 行政部 連附件 () 會計部 連附件 () 統籌部 連附件 () 工程部地盤科文 連附件 炳哥
- () 採購部 連附件 () QS 部 連附件 () 維修部 連附件 () 其他 _____ 連附件

傳遞編號：HK 00141/ 19

發件人簽署：

項目經理簽署：

關於機位位置

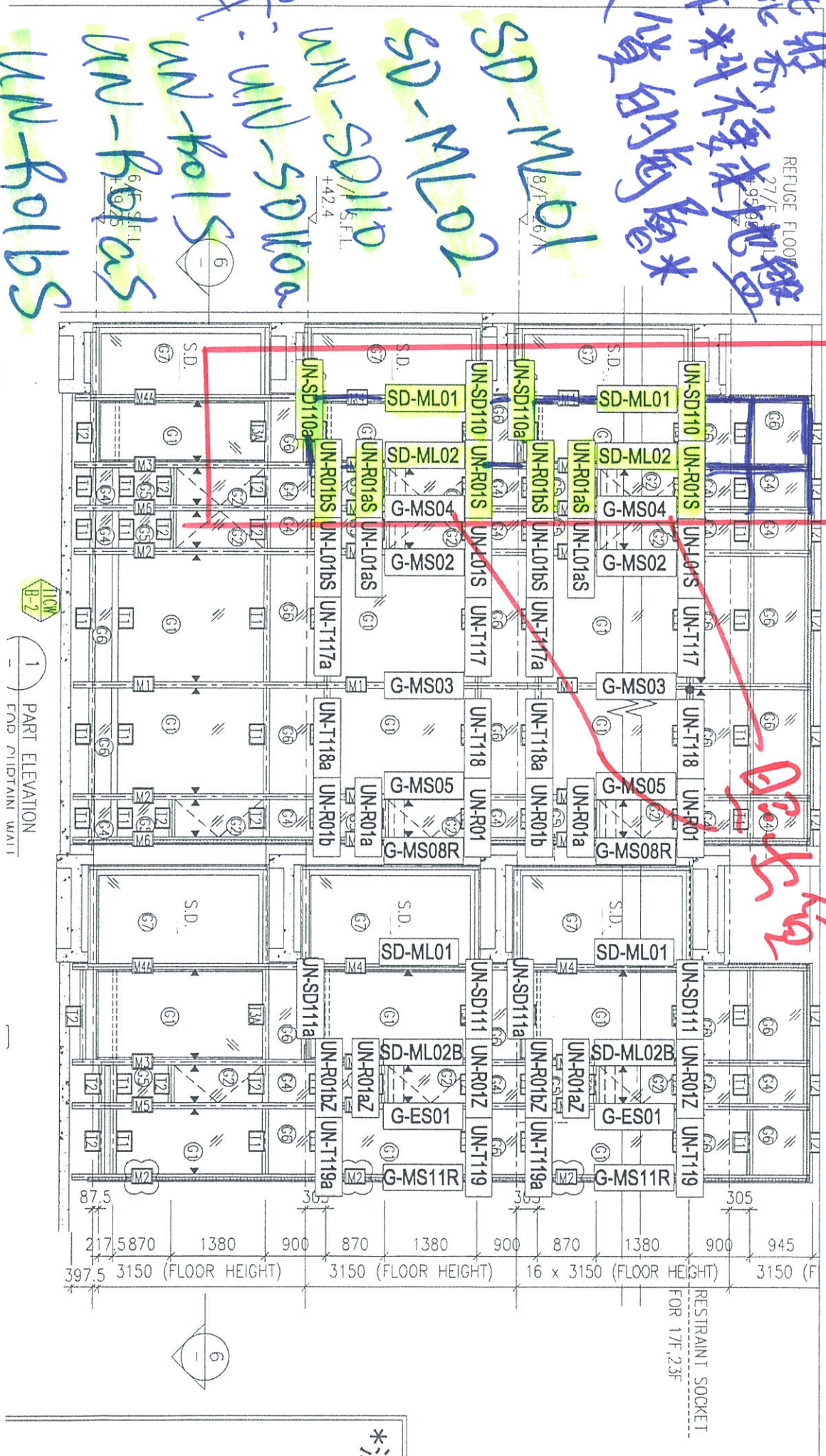
不能裝
此機位
木質的機位

材料
SD-ML01
SD-ML02

材料
UN-SD110
UN-SD110a
UN-SD110b

UN-R015
UN-R015a
UN-R015b

TRAV
B-2



此部分機

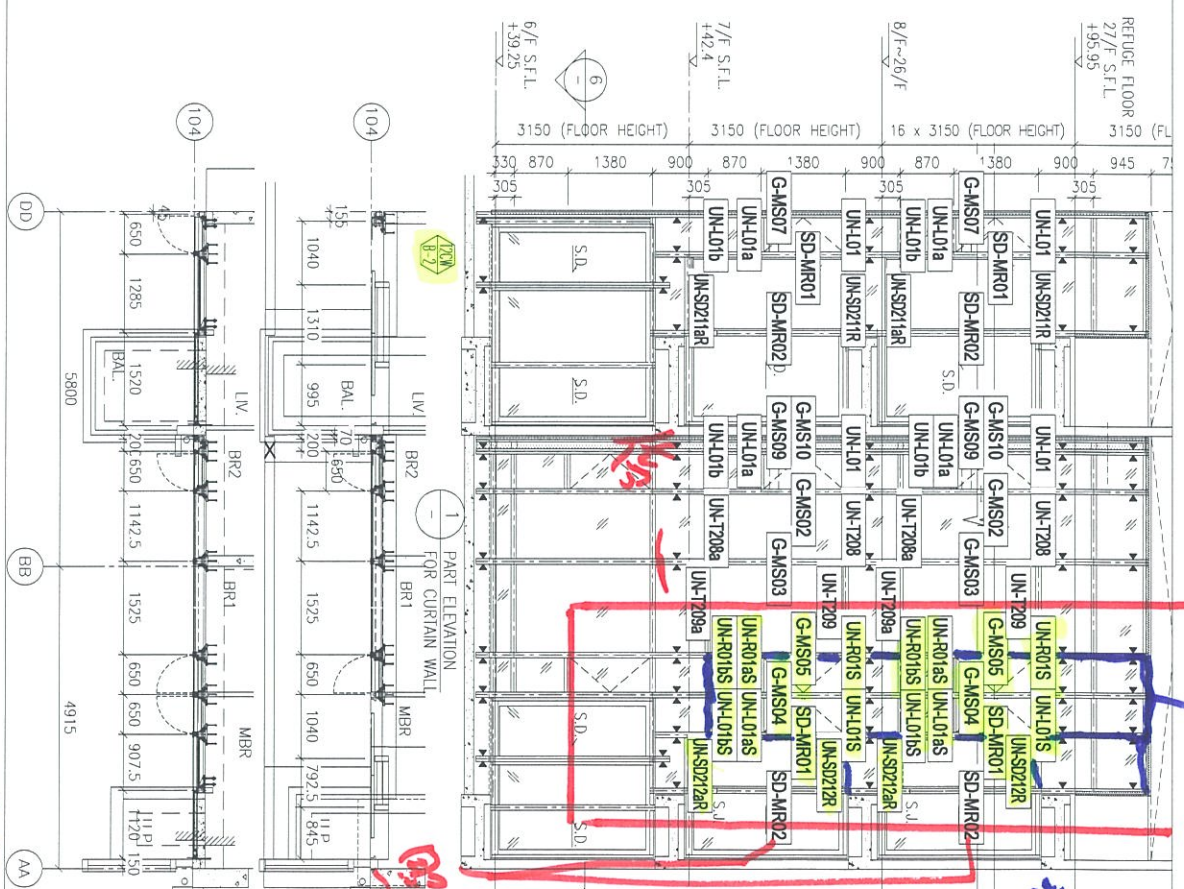
DRIVE

1 PART ELEVATION
END MIDTAIN WALL

397.5 3150 (FLOOR HEIGHT) 1380 900 870 1380 900 870 1380 900 945

RESTRAINT SOCKET FOR 17F, 23F

- *注意:
- 1: "SD-ML" 開頭代表左SD門位主企料
 - 2: "SD-MR" 開頭代表右SD門位主企料
 - 3: "G-MS" 開頭代表幕牆位主企料
 - 4: "UN-SD" 開頭代表SD門位用主橫料
 - 5: "UN-1" 開頭代表樑窗位用主橫料
 - 6: "UN-L" 開頭代表SHL生窗位用主橫料
 - 7: "UN-R" 開頭代表SHR生窗位用主橫料



此位置有開士機，
未能安裝，故擊不要來
地盤

缺貨的每層

在: G-MS05

SD-MR01

橫: UN-R01S

UN-R01BS

UN-L01S

UN-L01aS

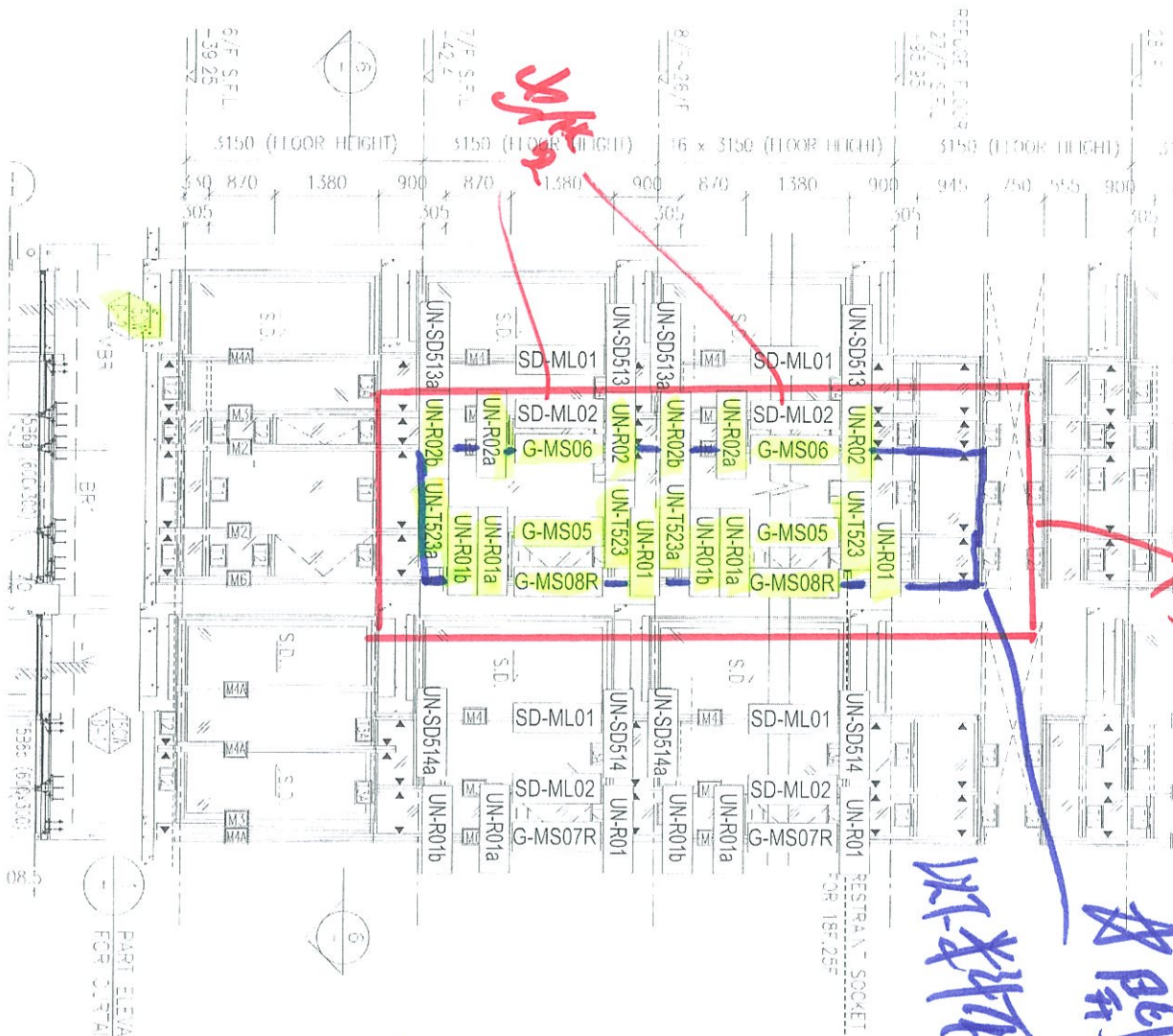
UN-SD212R

UN-SD212R

UN-SD212R

圖號: 837-CW-2206

T2 CW
B-2



房間木地板位置，不能拆

以木架架地盤

米大貨的每層

料 G-MS06

料 G-MS05

G-MS08R

料 UN-T523

UN-R01a

UN-R01b

UN-R02a

UN-R02b

UN-R01a

UN-R01b

T5CW
D-2