



工程指示 / 要求簡箋(E.I.)

工程指示編號：EI / 0087 / 19

修改版次：B

工程編號：J - 837

工程名稱：觀塘裕民坊

工程項目：

幕牆 - 鋁料(企, 橫料) 做做位(大貨)

收件人：

朱志亮

發件人：

日期：25/01/2019

要求提供 / 確認 事項：

- () 初步鋁料 B.M. () 加工拆圖，然後生產 () 尺寸表
- () 正式鋁料 B.M. () 技術上資料 / 指示 () 報價
- () 配件 B.M. () 樣辦或貨品說明書 () 分判合約
- () 其他：_____

內容：

由於地盤現場各座有些位位置阻礙了企橫料安裝，出現後做位，暫不送到地盤，待地盤另行通知

- 請取消 A 版 T2CW/B-2 的圖

- B 版的 T2CW/B-2 為準確，詳細請看附件

- B 版新增了 T5CW/E-1，詳細請看附件

謝謝！

請在 2 前完成上列要求。

附： 頁

以上項目為：

- 原合約工程包 原合約工程加 / 減賬 新工程報價

原因：-

分發東莞各部門：

- () 生產技術總監 連附件 () 技術部 連附件 永林 () 生產部 連附件 () 機械設計部 連附件
- () 採購部 連附件 () 生產統籌部 連附件 梅姐
- () 質檢部 連附件 () 會計部 連附件 () 報關組 連附件 () 其他 _____ 連附件

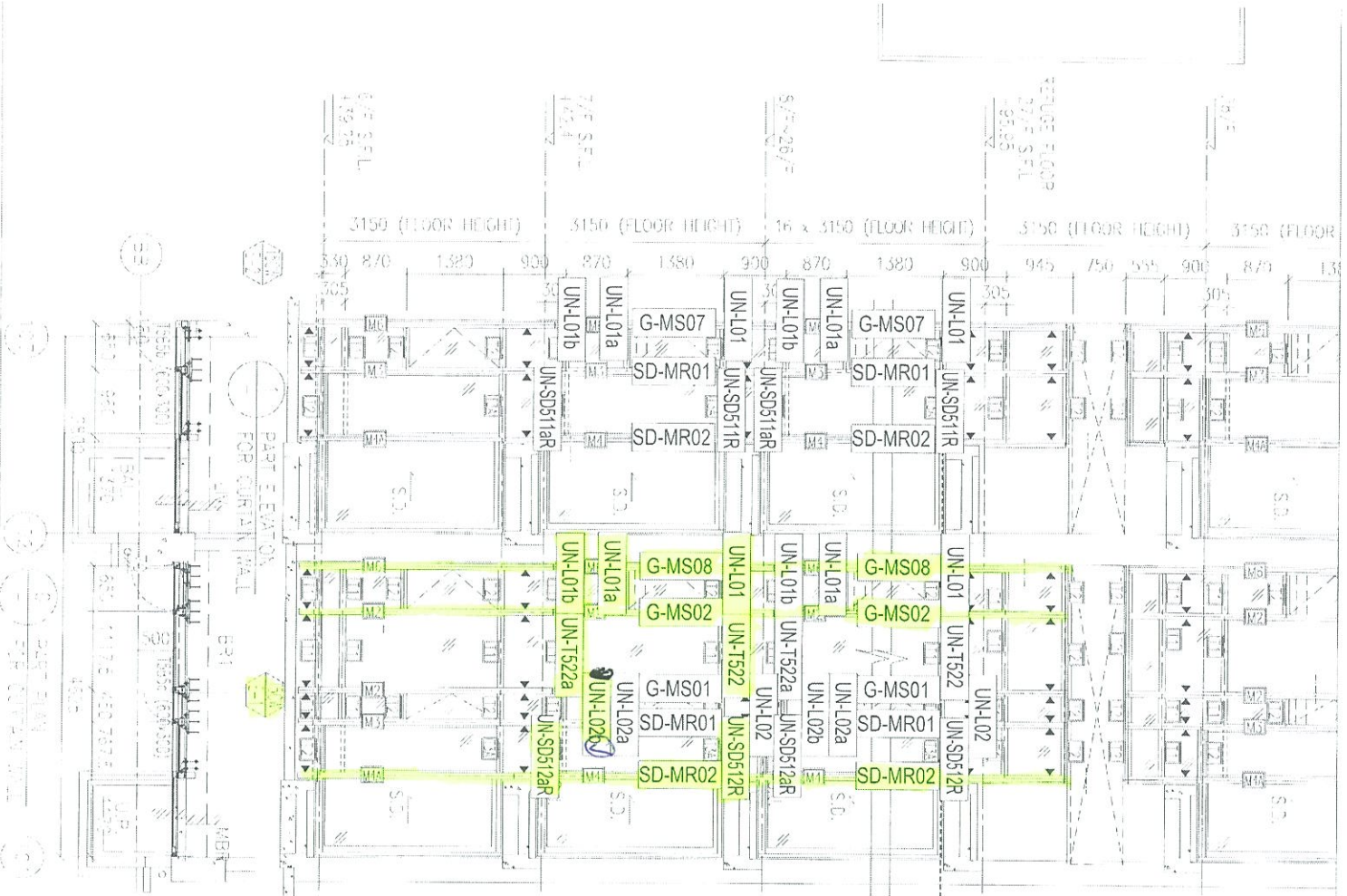
分發香港各部門：

- () 行政部 連附件 () 會計部 連附件 () 統籌部 連附件 () 工程部地盤科文 連附件 炳哥
- () 採購部 連附件 () QS 部 連附件 () 維修部 連附件 () 其他 _____ 連附件

傳遞編號： **HK** / 19

發件人簽署：

項目經理簽署：



BJ 0087B
H0276

此位置現場因工人監阻
安裝不了以下在樓板，所以
大量的每層請不要送來此
整，直至另行通知
(暫定 6A) 0A

在：G-MS08
G-MS02
SD-MR02

橫：UN-L01
UN-L01a
UN-L01b

UN-T522
UN-SD512aR
UN-SD512aR

新更改
輸出:

T2
B-2

沙機位置

原來 → 全 = SD-MR01

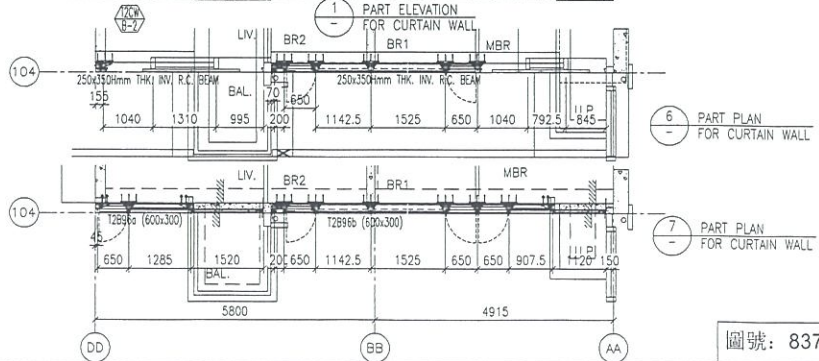
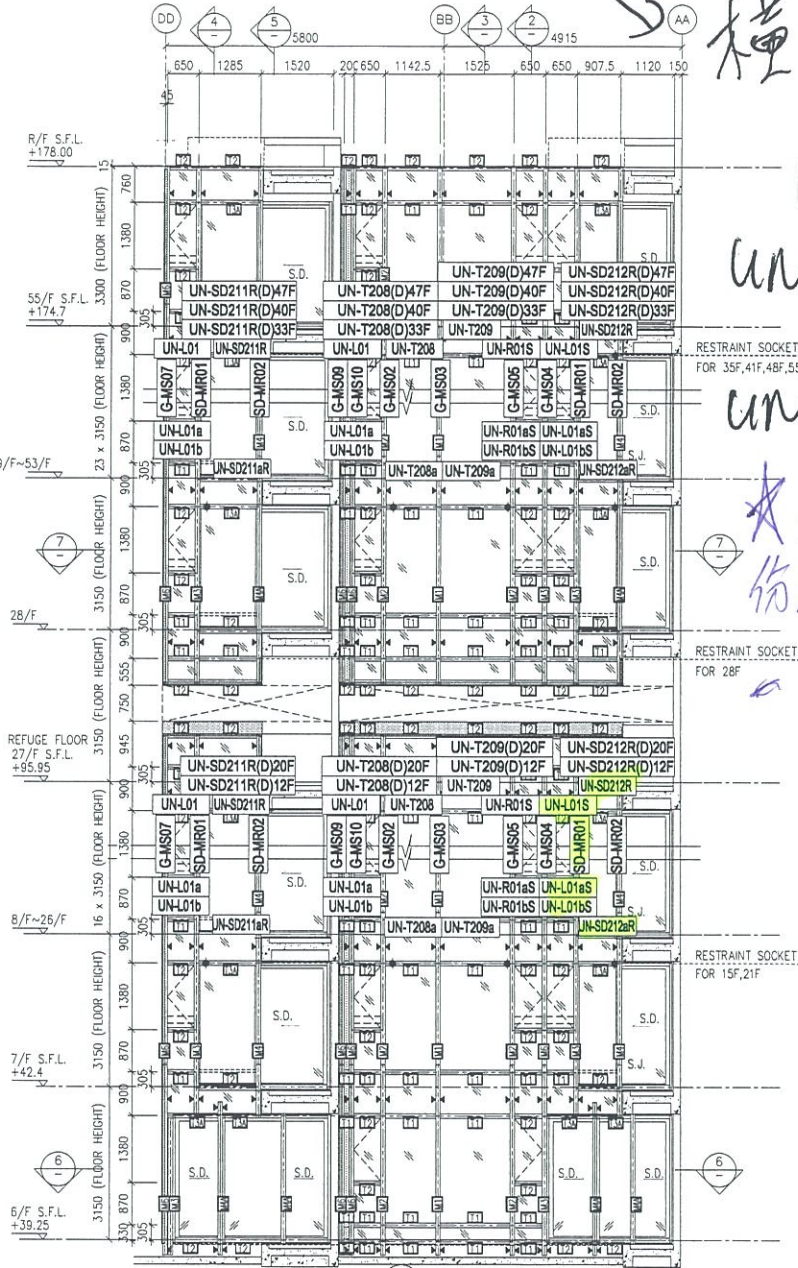
橫: UN201S
UN201aS
UN201bS
UNSD212R

UN-SD212aR

★請按這
份位置圖

*注意:

- 1: "SD-ML"開頭代表左SD門位主企料
- 2: "SD-MR"開頭代表右SD門位主企料
- 3: "G-MS"開頭代表幕牆位主企料
- 4: "UN-SD"開頭代表SD門位用主橫料
- 5: "UN-T"開頭代表梗窗位用主橫料
- 6: "UN-L"開頭代表SHL生窗位用主橫料
- 7: "UN-R"開頭代表SHR生窗位用主橫料
- 8: "(D)+樓層"後綴代表主橫料有吊船, 及需要安裝的樓層。



圖號: 837-CW-2206