



工程指示 / 要求簡箋(E.I.)

工程指示編號：EI / 0083 / 19 修改版次：-
 工程編號：J - 837 工程名稱：觀塘裕民坊
 工程項目：幕牆 趟門及 FD 門大貨配件(廠用)
 收件人：Maggie/生統/楊榮輝 發件人：Eric Liu 日期：14/01/2019

要求提供 / 確認 事項：

- | | | |
|------------------------------------|-------------------------------------|-------------------------------|
| <input type="checkbox"/> 初步鋁料 B.M. | <input type="checkbox"/> 加工拆圖，然後生產 | <input type="checkbox"/> 尺寸表 |
| <input type="checkbox"/> 正式鋁料 B.M. | <input type="checkbox"/> 技術上資料 / 指示 | <input type="checkbox"/> 報價 |
| <input type="checkbox"/> 配件 B.M. | <input type="checkbox"/> 樣辦或貨品說明書 | <input type="checkbox"/> 分判合約 |
| <input type="checkbox"/> 其他：_____ | | |

內容：

請按配件 B.M. 訂購幕牆趟門及 FD 門用配件(廠用)
 此 BM 數量按 EI9536D(按第 3 份 SD 大圖 COMMENT 修改)
 先訂 MO1,2 數量，其餘再放行，趟門配件 (#1-#4) 先訂 MO1 數量
 謝謝！

請在 2019/ 1 / 22 前完成上列要求。

附：2 頁 BM 刊頁

以上項目為：

- 原合約工程包 原合約工程加 / 減賬 新工程報價

原因：-

分發東莞各部門：

- 生產技術總監 連附件 技術部 連附件 王禮秋 生產部 連附件 機械設計部 連附件
 採購部 連附件 生產統籌部 連附件 楊榮輝
 質檢部 連附件 會計部 連附件 報關組 連附件 其他 楊榮輝 連附件

分發其他分判：

- 王禮秋 連附件

分發香港各部門：

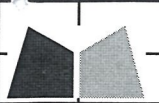
- 行政部 連附件 會計部 連附件 統籌部 連附件 工程部地盤科文 連附件
 採購部 連附件 QS 部 連附件 維修部 連附件 其他 _____ 連附件

傳遞編號：

HK0136 / 19

發件人簽署：

項目經理簽署：

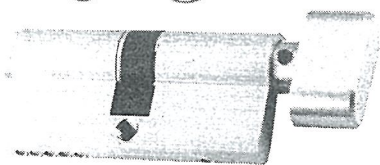
	美特鋁質有限公司	工程號:J-837	計算: 謝永林	日期: 2018.12.21	送呈: 胡哥	註明: 分MO參考數據 建議先訂MO1, 其它MO2~MO4等 樣板層正式通過后訂購, MO5暫不 訂, 工程結尾在給正式數量
MIDI Aluminium Fabricator Ltd.	地盤名稱: 觀塘裕民坊	核對:	日期:	副本:		
廠用配件B.M.表	項目類別: SD門, FD門	批准:	日期:			
BM編號:	A/C Code: E20083	此BM依據此BM依據第三版大圖計算BM				

序號	修改標示	配件圖號	物料編號	配件名稱	顏色	實用	後備	總數	單位	備注	MO1	MO2	MO3	MO4	MO5
1			東城2026-001A (180度)	手柄 (定制款)	EC-DG-S332054 (3塗)	3522	8	3530	套	趟門用 (配螺絲) 1支/活動門玉	750	710	710	710	650
2			東城MG-002	鎖緊器 (定制款)		7044	16	7060	套	趟門用 (配螺絲) 2支/活動門玉	1500	1420	1420	1420	1300
3			東城MG-003	連接件 (定制款)		3522	8	3530	套	趟門用1支/活動門玉	750	710	710	710	650
4			東城MG-004	鎖扣 (定制款)		7044	16	7060	套	趟門用 (配螺絲) 2支/活動門玉	1500	1420	1420	1420	1300
5			正源SRL2117E	趟門底轆		7044	16	7060	件	趟門用 2支/活動門玉	1500	1420	1420	1420	1300
6	EI9755B已訂		SILICONE	J837-JT02膠條	黑色	23665	135	23800	米	SD梗窗用膠條	5000	4750	4750	4750	4550
7	EI9755B已訂		NEOPRENE	J837-JT05膠條	黑色	9305	95	9400	米	SD框邊企大膠條	1900	1865	1865	1865	1905
8	EI9755B已訂		NEOPRENE	J837-JT06膠條	黑色	62145	155	62300	米	SD框邊膠條	13000	12500	12500	12500	11800
9	EI9755B已訂			J837-JT08毛條		35091	109	35200	米	SD玉用毛條, 底寬7.6X高7.3mm	7500	7100	7100	7100	6400
10	EI9755B已訂			J837-JT08毛條		23149	141	23290	米	SD玉用毛條, 底寬7.6X高7.3mm	5000	4700	4700	4700	4190
11				3/16"X1/2"圓頭機絲	A4-70	14088	112	14200	粒	用于底轆, 2粒/底轆	3000	2800	2800	2800	2800
12				3/16"X1/2"平頭鋼牙	A4-70	56352	348	56700	粒	門玉組裝, 16粒/門玉	11800	11500	11500	11500	10400
13				#9X1"圓頭鋼牙	A4-70	27872	228	28100	粒	用於組裝門框, 8粒/門框	6000	5800	5800	5800	4700
14				M5x12圓頭機絲	A4-70	15088	312	15400	粒	窗臺位連接鋁角用	3200	3100	3100	3100	2900
15				M5x12圓頭機絲	A4-70	21132	268	21400	粒	修頂橫固定鋁角用/門6粒	4500	4300	4300	4300	4000
16				M5x15平頭機絲	A4-70	63036	604	63640	粒	修梗窗企附加料	13000	12800	12800	12800	12240
17				M5x15平頭機絲	A4-70	4060	240	4300	粒	修中柱加力鐵通M4A (6F, 28F)	900	860	860	860	820
18				M4x10圓頭機絲	A4-70	12065	235	12300	粒	修梗門平臺下隔熱棉鋁板	2600	2500	2500	2500	2200
19				#10x3/4"圓頭鋼牙	A4-70	126072	508	126580	粒	修SD中柱底座	27000	26000	26000	26000	21580
20				#10X5/8"圓頭鋼牙	A4-70	24130	235	24365	粒	固定SD橫平台用Z字料(50長, 修2粒)	5000	4900	4900	4900	4665
21				#10X5/8"圓頭鋼牙	A4-70	79904	296	80200	粒	固定SD框頂橫Z字料 (50長, 修2粒)	17000	16200	16200	16200	14600
22				#10X5/8"圓頭鋼牙	A4-70	6640	160	6800	粒	修FD中企 (90) 鋁角鋁板用	1400	1360	1360	1360	1320
23				泡泡膠紙	白色	70		70	卷	1mX100m一卷 (散料包裝用) 50副/用1卷	15	14	14	14	13
24				透明膠紙	透明	350		350	卷	45m/卷 (配泡泡膠紙散料包裝用)	80	70	70	70	60
25				四寸保護膠紙	白色	3000		3000	卷	23m/卷	700	600	600	600	500
26				三寸保護膠紙	白色	5000		5000	卷	23m/卷	1100	1000	1000	1000	900
27				二寸保護膠紙	白色	10000		10000	卷	23m/卷	2200	2000	2000	2000	1800
28				一寸保護膠紙	白色	10000		10000	卷	23m/卷	2200	2000	2000	2000	1800

美特鋁質有限公司		工程號:J-837	計算:	謝永林	日期:	2018.12.21	送呈:	胡哥	註明:分MO參考數據 建議先訂MO1,其它MO2~MO4等 樣板層正式通過后訂購,MO5暫不 訂,工程結尾在給正式數量						
MIDI Aluminium Fabricator Ltd.		地盤名稱: 觀塘裕民坊	核對:		日期:		副本:								
廠用配件B.M.表		項目類別: SD門, FD門	批准:		日期:										
BM編號:		A/C Code: E10083	此BM依據此BM依據第三版大圖計算BM												
序 號	修改標示	配件圖號	物料編號	配件名稱	顏色	實用	後備	總數	單位	備注	MO1	MO2	MO3	MO4	MO5
29				合頁P (左門較)	✓ EC-DG-S332054 (3塗)	868	12	880	隻	用於F.D門(每門4個),配套螺絲	190	180	180	180	150
30				合頁P (右門較)	✓ EC-DG-S332054 (3塗)	620	8	628	隻	用於F.D門(每門4個),配套螺絲	140	130	130	130	98
31				提拉式把手 (室外用)	✓ EC-DG-S332054 (3塗)	332	4	336	隻	F.D門用	70	70	70	70	56
32			2017-MD	把手 (室內用)	✓ EC-DG-S332054 (3塗)	332	4	336	隻	F.D門用	70	70	70	70	56
33			SK-01圖	不鏽鋼鎖心F-ML-3	✓ 不鏽鋼#304	332	4	336	套	F.D門用	70	70	70	70	56
34		跟貨標處		東成產2019-07雙向傳動盒	✓ 鋅合金	332	4	336	隻	F.D門用	70	70	70	70	56
35		跟貨標處		東成產2019-08單向鎖身	✓ 鋅合金	332	4	336	隻	F.D門用	70	70	70	70	56
36		跟貨標處		東城產201-10夾巴	✓ 鋅合金	1568	12	1580	隻	用於F.D門多點位.4個/門,雙開門6個/門	280	270	270	270	490
37		跟貨標處		東城202-06, 14mm 高	✓ 不鏽鋼	1568	12	1580	隻	用於F.D門多點位4個/門,雙開門6個/門	280	270	270	270	490
38				#9x1"圓頭鋼牙	A4-70	3984	116	4100	粒	FD門組裝用,每扇/12粒	900	850	850	850	650
39				3/16"x1/2"平頭機絲	A4-70	5952	198	6150	粒	FD門玉組裝用,每扇/16粒	1300	1250	1250	1250	1100
40			材質: SANTOPRENE-J-719-GK-01-001	膠條	黑色	5106	44	5150	米	FD門框,門玉用	1100	1050	1050	1050	900



FF-ML-3

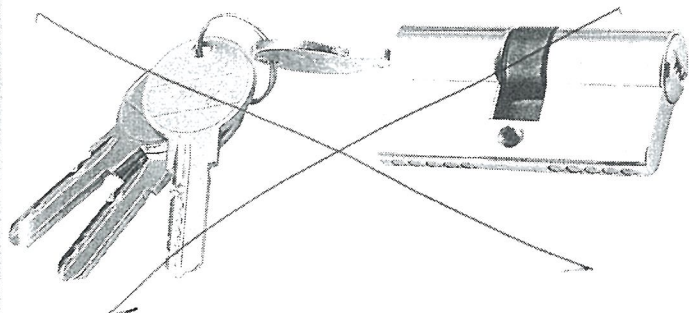
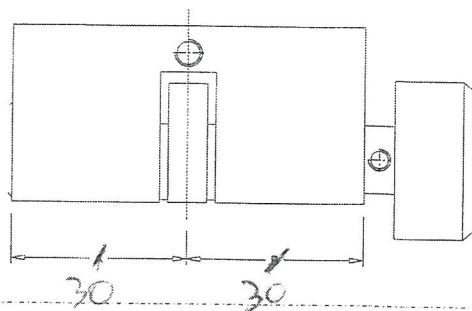


不带匙

锁芯

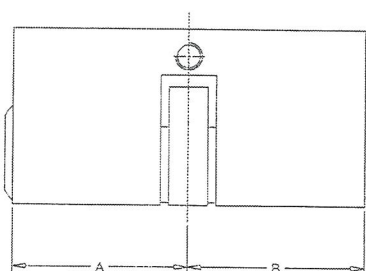
功能：~~一边带匙~~，一边带手轮

图号 SK-01

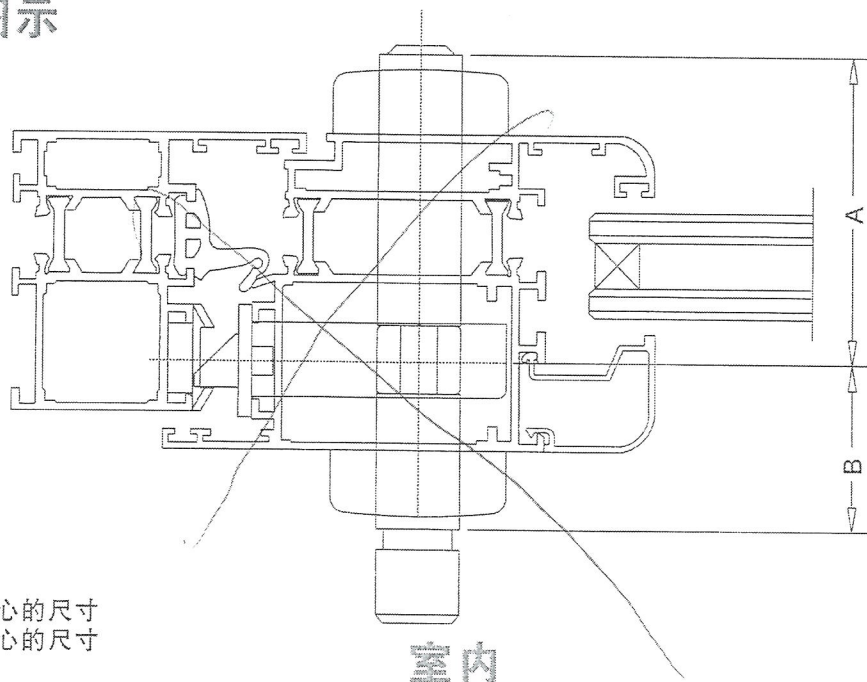


锁芯

功能：两边带匙



锁芯使用图示



注：

A为钥匙一边到中心的尺寸

B为手轮一边到中心的尺寸

室内