

工程指示 / 要求簡箋(E.I.)

工程指示編號：EI / 007219

修改版次：

工程編號：J - 837

工程名稱：觀塘裕民坊

工程項目：後裝 FD 門拆圖 (8/F)

收件人：生統 / 永林

發件人：Bessie Lau

日期：11/01/2019

要求提供 / 確認 事項：

- | | | |
|------------------------------------|-------------------------------------|-------------------------------|
| <input type="checkbox"/> 初步鋁料 B.M. | <input type="checkbox"/> 加工拆圖，然後生產 | <input type="checkbox"/> 尺寸表 |
| <input type="checkbox"/> 正式鋁料 B.M. | <input type="checkbox"/> 技術上資料 / 指示 | <input type="checkbox"/> 報價 |
| <input type="checkbox"/> 配件 B.M. | <input type="checkbox"/> 樣辦或貨品說明書 | <input type="checkbox"/> 分判合約 |
| <input type="checkbox"/> 其他：_____ | | |

內容：

煩請按此加工後裝 FD 門共 5 幅

只放行 8 樓，其他樓層暫停

送地盤

特急!!!! 下星期內請安排出貨，謝謝!!!!

請在 18/1/2019 前完成上列要求。

附有關圖紙 / 文件：

以上項目為：

- 原合約工程包 原合約工程加 / 減賬 新工程報價

原因：-

分發東莞各部門：

- () 生產技術總監 連附件 () 技術部 連附件 () 生產部 連附件 () 機械設計部 連附件
 () 採購部 連附件 () 生產統籌部 連附件
 () 質檢部 連附件 () 會計部 連附件 () 報關組 連附件 () 其他 _____ 連附件

分發香港各部門：

- () 行政部 連附件 () 會計部 連附件 () 統籌部 連附件 () 工程部地盤科文 連附件
 () 採購部 連附件 () QS 部 連附件 () 維修部 連附件 () 其他 _____ 連附件

傳遞編號：

發件人簽署：

項目經理簽署：

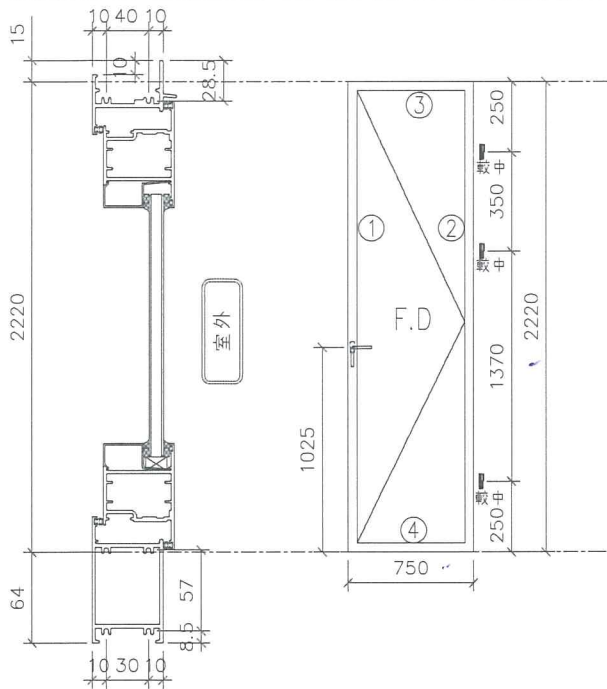
圖則登記表
DRAWING REGISTER

工程名稱 Project Title: J-837觀塘裕民坊	年	月	日	接收日期 Receiving Date (適用於客戶圖則)						
FD門拆圖										
工程編號 Project No:										

分發予 Distributed To	年	月	日	發出日期 Issued Date						
				19						
				01						
				11						

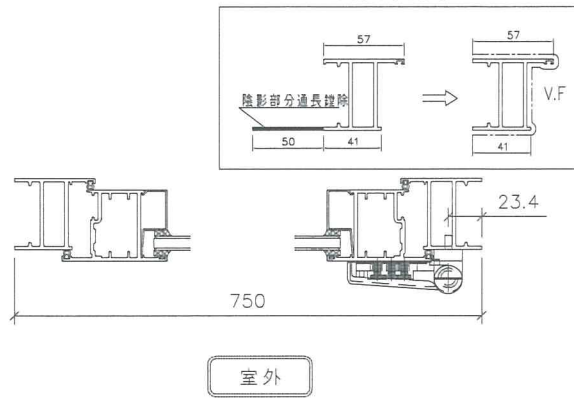
圖則編號 Drg. No.	圖則名稱 Drawing Title	修訂編號 Revision No.							
T3W-L-3	FD門拆圖	1	-						
T1W-M-3	FD門拆圖	2	-						
T1W-F-2 ✓	FD門拆圖	3	-						
T2W-C-1 ✓	FD門拆圖	4	-						
T2W-D-1 ✓	FD門拆圖	5	-						
T5W-C-1 ✓	FD門拆圖	6	-						
T1W-D-6	FD門拆圖	7							
T2W-E-3	FD門拆圖	8	-						
PC-FD-01	FD門多點鎖放樣	9	-						
PC-FD-02 ✓	FD門多點鎖放樣	10	-						
PC-FD-03 ✓	FD門多點鎖放樣	11	-						
PC-FD-04 ✓	FD門多點鎖放樣	12	-						
PC-FD-05 ✓	FD門多點鎖放樣	13	-						
PC-FD-06	FD門多點鎖放樣	14	-						
PC-FD-07	FD門多點鎖放樣	15	-						

 美特鋁質有限公司 MIDI Aluminium Fabricator Ltd.	工程號	J837	拆圖	陳俊賢	2019.01.09
	地盤	觀塘裕民坊	復核	謝永林	2019.01.11
名稱	FD門拆圖	顏色	EC-DG-S332054 (3邊)	批准	



- 注:
- F.D.門裝: 東城B037門鞍; 201-10夾巴. 室內2017-MD把手, 室外提拉式把手. 2019-07雙向傳動盒, 2019-08單向鎖身. F-ML-3鎖芯, 合頁P.
 - 門玉踏位7.5mm.
 - 滴水線兩邊比窗玉及門玉各長1mm.
 - 門玉玻璃線橫碰企.

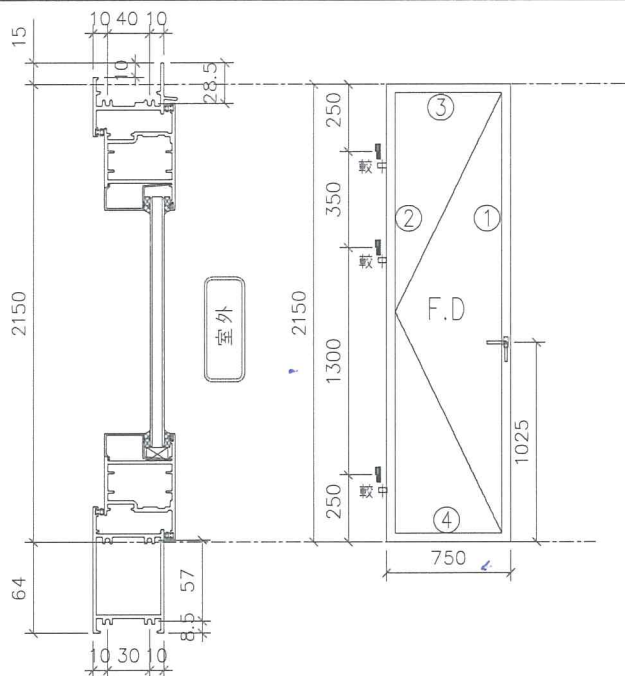
X846130剖料示意圖



序號	料號	名稱	出筍	長度 (mm)	支幅	加工說明
1	X846130	FD門生邊企		2299	1	
2	X846130	FD門生邊企		2299	1	
3	X846010	FD門生頂橫	避位	685	1	
4	X846670	FD門生底橫	避位	674	1	
門玉用料						
1	X846580	門玉企	兩頭45°	2205	2	
2	X846580	門玉橫	兩頭45°	683	2	
3	X846550	門玉企玻璃線	直口	2087	2	
4	X846550	門玉橫玻璃線	直口	533	2	

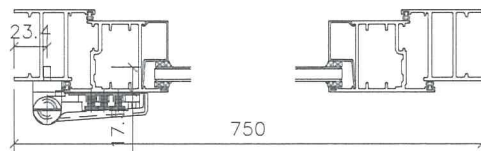
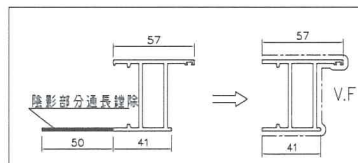
加工細則					
①②	頂留15 mm				
①②	底留64 mm				
企料底部開避位 _____ mm					
底橫料防水巴鋸去 _____ mm					
水線孔在企料——頂底					
安裝扣碼					
多點鎖芯型號: 東城F-ML-3單向鎖身					
手柄型號: 東城2017-MD					
限位撐型號:					
T窗最大開度:					
窗玉搭位數:					
窗款	寬度 (mm)	高度 (mm)	只/幅	撐長	
門玉	683	2205	1		
大圖版次					
本圖版					
日期					
窗號			數量		
T1W-F-2 (6-26,28-49F)			38 幅		
			幅		
			幅		
圖號		T1W-F-2			

 美特鋁質有限公司 MIDI Aluminium Fabricator Ltd.	工程號	J837	拆圖	陳俊賢	2019.01.09
	地盤	觀塘裕民坊	復核	謝永林	2019.01.11
名稱	FD門拆圖	顏色	EC-DG-S332054 (3塗)	批准	



- 注：
- F.D.門裝：東城B037門較；201-10夾巴。室內2017-MD把手，室外提拉式把手。2019-07雙向傳動盒，2019-08單向鎖身。F-ML-3鎖芯，合頁P。
 - 門玉踏位7.5mm。
 - 滴水線兩邊比窗玉及門玉各長1mm。
 - 門玉玻璃線橫碰企。

X846130 削料示意圖



室外

序號	料號	名稱	出筭	長度 (mm)	支幅	加工說明
1	X846130	FD門生邊企		2229	1	
2	X846130	FD門生邊企		2229	1	
3	X846010	FD門生頂橫	避位	685	1	
4	X846670	FD門生底橫	避位	674	1	

加工細則	
①②	頂留15 mm
①②	底留64 mm
	企料底部開避位 _____ mm
	底橫料防水巴鋸去 _____ mm
	水線孔在企料——頂底
	安裝扣碼
	多點鎖芯型號：東城F-ML-3單向鎖身
	手柄型號：東城2017-MD
	限位撐型號：
	T窗最大開度：
	窗玉搭位數：

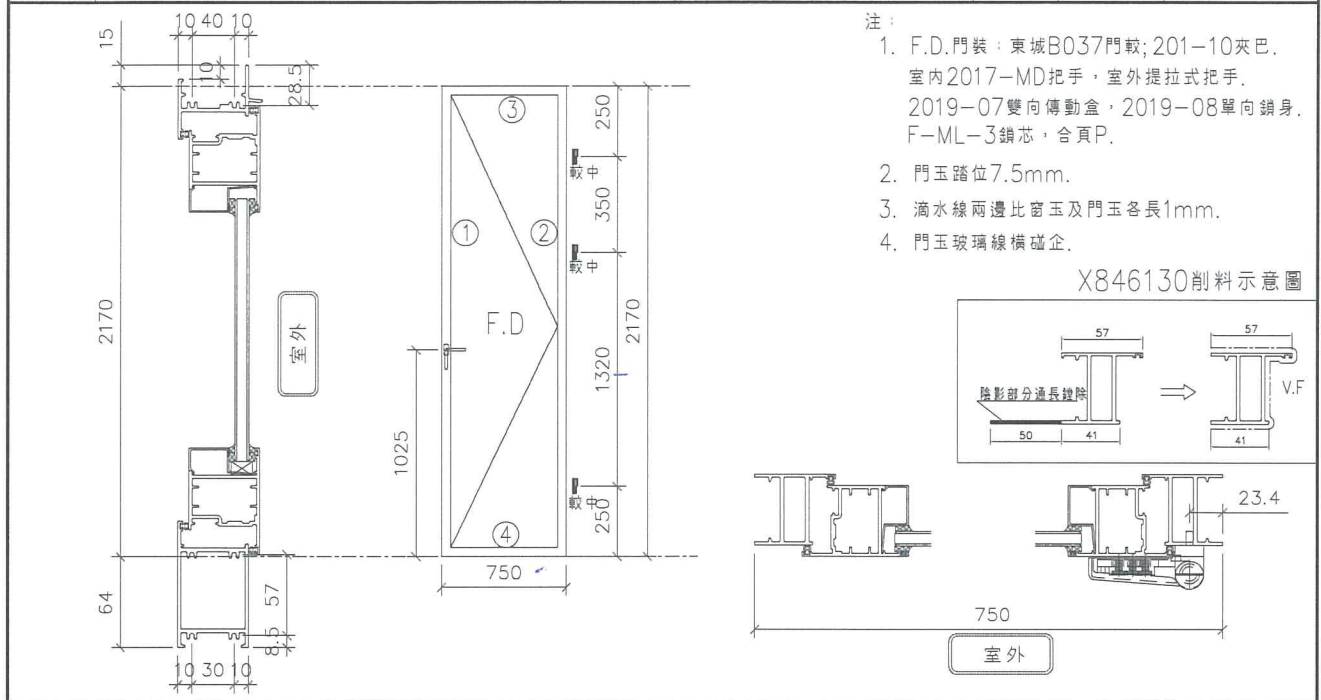
門玉用料

序號	料號	名稱	出筭	長度 (mm)	支幅	加工說明
1	X846580	門玉企	兩頭45°	2135	2	
2	X846580	門玉橫	兩頭45°	683	2	
3	X846550	門玉企玻璃線	直口	2017	2	
4	X846550	門玉橫玻璃線	直口	533	2	

窗款	寬度 (mm)	高度 (mm)	支幅	撐長
門玉	683	2135	1	

大圖版次	本圖版	
	日期	
窗號	數量	
T2W-C-1 (6-26,28-55F)	43 幅	
	幅	
	幅	
圖號	T2W-C-1	

 美特鋁質有限公司 MIDI Aluminium Fabricator Ltd.	工程號	J837	拆圖	陳俊賢	2019.01.09
	地盤	觀塘裕民坊	復核	謝永林	2019.01.11
名稱	FD門拆圖	顏色	EC-DG-S332054 (3塗)	批准	



序號	料號	名稱	出筍	長度 (mm)	支幅	加工說明	加工細則
1	X846130	FD門生邊企		2249	1		①② 頂留15 mm
2	X846130	FD門生邊企		2249	1		①② 底留64 mm
3	X846010	FD門生頂橫	避位	685	1		企料底部干避位 _____ mm
4	X846670	FD門生底橫	避位	674	1		底橫料防水巴鋸去 _____ mm

多點鎖芯型號:東城F-ML-3單向鎖身
 手柄型號:東城2017-MD
 限位撐型號:
 T窗最大開度:
 窗玉搭位數:

門玉用料

序號	料號	名稱	出筍	長度 (mm)	支幅	加工說明
1	X846580	門玉企	兩頭45°	2155	2	
2	X846580	門玉橫	兩頭45°	683	2	
3	X846550	門玉企玻線	直口	2037	2	
4	X846550	門玉橫玻線	直口	533	2	

窗款	寬度 (mm)	高度 (mm)	支幅	撐長
門玉	683	2155	1	

大圖版次	本圖版	
	日期	
窗號	數量	
T5W-C-1	(6F-21F)	14 幅
		幅
		幅
圖號	T5W-C-1	



美特鋁質 有限公司
MIDI Aluminium Fabricator Ltd.

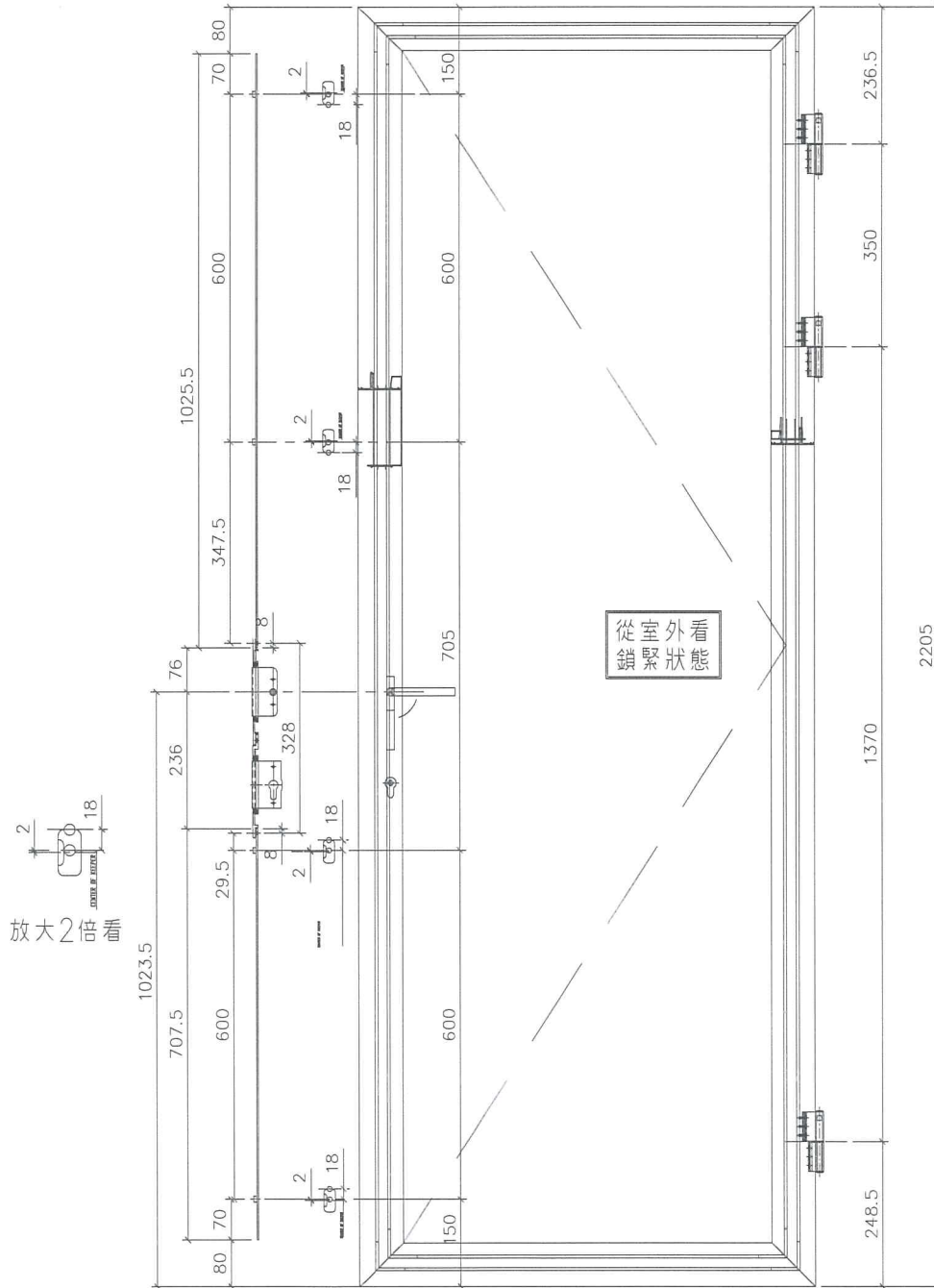
工程號

J-837

地盤

觀塘裕民坊

W	數量	位置
833	1	T1W-M-3
833	1	T5W-E-3
683	38	T1W-F-2



名稱	F.D門玉多點鎖放樣圖	制圖	陳俊賢	2019.01.09	修改		
材料	X845351	復核	謝永林	2019.01.11	日期		
顏色	EC-DG-S332054 (3塗)	批準			圖號	PC-FD-02	

