



工程指示 / 要求簡箋(E.I.)

工程指示編號：EI / 0063 / 18

修改版次：-

工程編號：J - 837

工程名稱：觀塘裕民坊

工程項目：幕牆 地盤用鐵件 (各座 2 層用量)(現場備用)

收件人：Maggie / 生統

發件人：Eric Liu

日期：10/01/2019

要求提供 / 確認 事項：

- () 初步鋁料 B.M. () 加工拆圖，然後生產 () 尺寸表
- () 正式鋁料 B.M. () 技術上資料 / 指示 () 報價
- () 配件 B.M. () 樣辦或貨品說明書 () 分判合約
- () 其他：_____

內容：

原地盤較碼用鐵件 EI9883，因廠急用改送廠

現補回各座 2 層數量鐵碼，供地盤備用

驗焊: 100% Visual ; 100% MPI ; - 100% Ultra Sonic (For Curtain Wall)

分座包裝

謝謝！

請在 2019 / 01 / 25 前完成上列要求。

附： 13 頁加工圖

以上項目為：

- 原合約工程包 原合約工程加 / 減賬 新工程報價

原因：-

分發東莞各部門：

- () 生產技術總監 連附件 () 技術部 連附件 永林 () 生產部 連附件 () 機械設計部 連附件
- () 採購部 連附件 () 生產統籌部 連附件 梅
- () 質檢部 連附件 () 會計部 連附件 () 報關組 連附件 () 其他 楊榮輝 連附件

分發香港各部門：

- () 行政部 連附件 () 會計部 連附件 () 統籌部 連附件 () 工程部地盤科文 連附件 炳哥 / 祥哥
- () 採購部 連附件 () QS 部 連附件 () 維修部 連附件 () 其他 _____ 連附件

傳遞編號：

HK 0109 / 19

發件人簽署：


項目經理簽署：

 美特鋁質 有限公司 MIDI Aluminium Fabricator Ltd.		工程號:	J-837	計算:	陳俊賢	日期:	23/10/2018	送呈:	胡哥		
		地盤名稱:	觀塘裕民坊	核對:	謝永林	日期:	26/10/2018	副本:			
地盤用鐵件BM表		項目類別:	幕牆鐵掛碼	批准:		日期:					
BM編號:	J837-	修改版次:		A/C Code:		鐵件總重量KG:	3422.34	此BM依據EI9536(A版)資料計算			
序號	修改內容	鐵件圖號	鐵件名稱	顏色	實用	後備	總數	單位	單件/件 (kg)	總重量 (kg)	備注
1		J837-BT01	左鐵掛碼	熱浸鋅+瀝青油	170	0	170	件	7.39	1257.10	
2		J837-BT02	右鐵掛碼	熱浸鋅+瀝青油	158	0	158	件	7.39	1168.36	
3		J837-BT03	左大鐵掛碼	熱浸鋅+瀝青油	34	0	34	件	8.89	302.13	
4		J837-BT04	右大鐵掛碼	熱浸鋅+瀝青油	52	0	52	件	8.89	462.08	
5		J837-BT05	雙主企掛碼(左)	熱浸鋅+瀝青油	18	0	18	件	4.99	89.87	
6		J837-BT06	雙主企掛碼(右)	熱浸鋅+瀝青油	20	0	20	件	4.99	99.85	
7		J837-BT07	轉角鐵掛碼(左)	熱浸鋅+瀝青油	4	0	4	件	5.37	21.47	轉角掛碼
8		J837-BT08	轉角鐵掛碼(右)	熱浸鋅+瀝青油	4	0	4	件	5.37	21.47	轉角掛碼
9						小計:	460			3422.34	

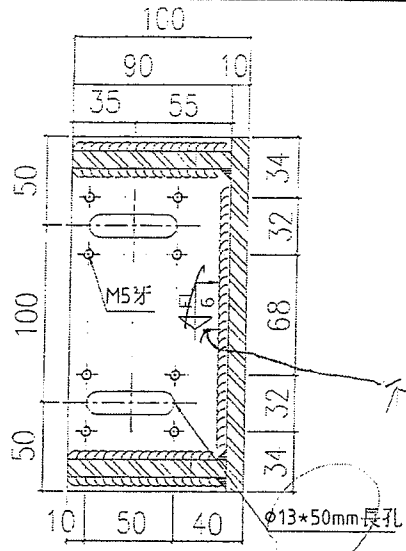
圖則登記表
DRAWING REGISTER

接收日期 Receiving Date (適用於客戶圖則)																			
工程名稱 Project Title: 觀塘裕民坊	年																		
幕牆8F-26F, 29F-49F鐵掛碼	月																		
工程編號 Project No: J-837	日																		
分發予 Distributed To																			
年	18																		
月	10																		
日	26																		
圖則編號 Drg. No.	修訂編號 Revision No.																		
837-BT01	左靠邊鐵碼加工圖	1	-																
837-BT01(1)	左靠邊鐵碼加工圖(數據表)	2	-																
837-BT02	右靠邊鐵碼加工圖	3	-																
837-BT02(1)	右靠邊鐵碼加工圖(數據表)	4	-																
837-BT03	左靠邊大鐵碼加工圖	5	-																
837-BT03(1)	左靠邊大鐵碼加工圖(數據表)	6	-																
837-BT04	右靠邊大鐵碼加工圖	7	-																
837-BT04(1)	右靠邊大鐵碼加工圖(數據表)	8	-																
837-BT05	雙主企鐵碼加工圖(左)	9	-																
837-BT06	雙主企鐵碼加工圖(右)	10	-																
837-BT07	轉角鐵碼加工圖(左)	11	-																
837-BT08	轉角鐵碼加工圖(右)	12	-																

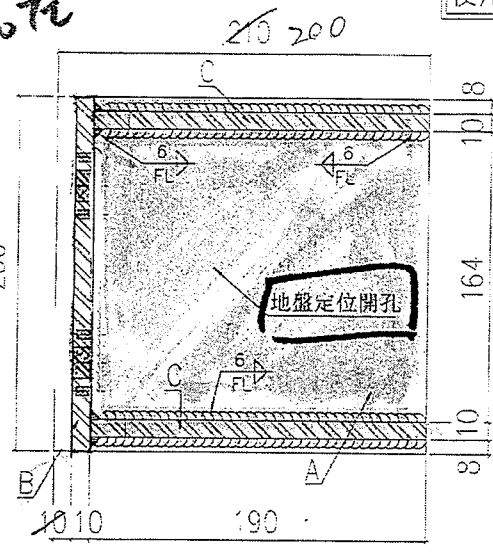
EG-DWC4

 美特鋁質有限公司 MIDI Aluminium Fabricator Ltd.		類別	物料號
修改		制圖 陳俊賢	2018.10.23
日期		復核 謝永林	2018.10.26
		批准	數量 2075
			位置

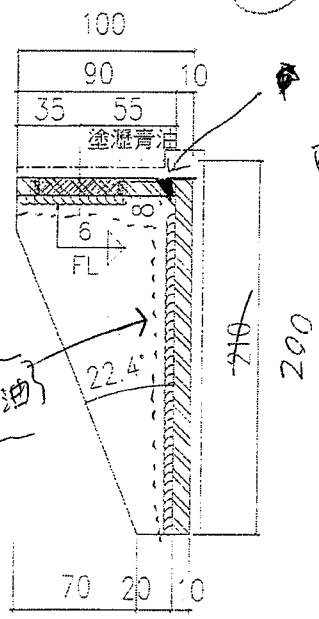
使用位置見後頁



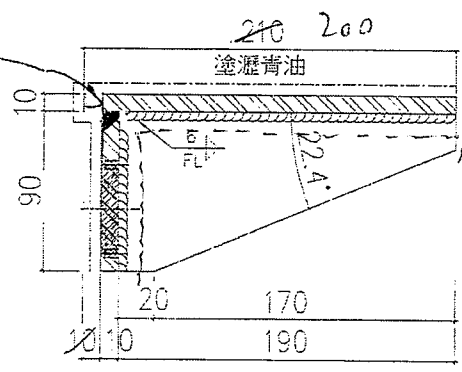
210左



絲杆螺絲

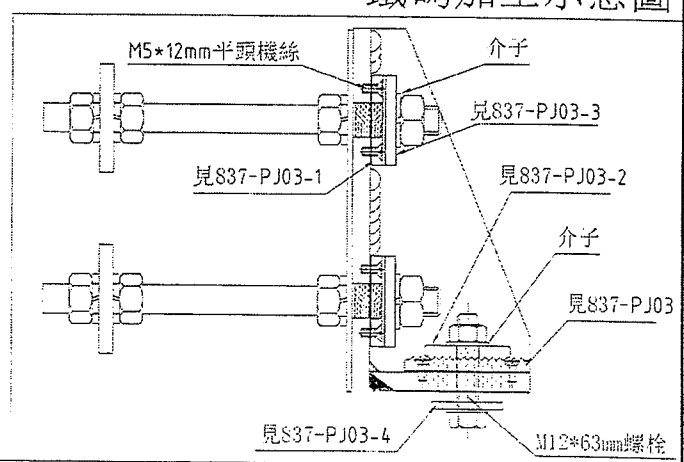


瀝青油



源青油

鐵碼加工示意圖



A=210*200*10mm鐵巴
 B=90*200*10mm鐵巴
 C=190*90*10mm加力鐵巴

工程號	J-837	地盤	顧培培吳培
名稱	云霧邊鐵碼加工圖	採	吳
材料	10mm鐵巴	地盤	
顏色	取價銀一覽圖注	工廠	✓

外看靠左

美特鋁業有限公司
MIDI Aluminium Fabricator Ltd.

類別	物料號	圖號	數量	位置
時圖	陳俊賢	2018.10.23	837-BT01(1)	
審核	謝永林	2018.10.26	-	
批准				

使用位置	數量	層數	總數	料號
T1CWH-1	1	35	35	8/F-26/F, 29/F-49/F
T1CWG-2	1	35	35	8/F-26/F, 29/F-49/F
T1CWG-1	3	35	105	8/F-26/F, 29/F-49/F
T1CWF-2	1	35	35	8/F-26/F, 29/F-49/F
T1CWE-1	1	35	35	8/F-26/F, 29/F-49/F
T1CWD-1	2	35	70	8/F-26/F, 29/F-49/F
T1CWA-3	1	35	35	8/F-26/F, 29/F-49/F
T1CWA-1	2	35	70	8/F-26/F, 29/F-49/F
T1CWB-3	1	35	35	8/F-26/F, 29/F-49/F
T1CWB-2	1	35	35	8/F-26/F, 29/F-49/F
T1CWB-1	1	35	35	8/F-26/F, 29/F-49/F
T1CWC-1	1	35	35	8/F-26/F, 29/F-49/F
T1CWM-2	1	35	35	8/F-26/F, 29/F-49/F
T1CWL-2	1	35	35	8/F-26/F, 29/F-49/F
T1CWL-1	1	35	35	8/F-26/F, 29/F-49/F
T1CWM-2	1	35	35	8/F-26/F, 29/F-49/F
T1CWM-1	1	35	35	8/F-26/F, 29/F-49/F
T1CWJ-1	1	35	35	8/F-26/F, 29/F-49/F
T1CWH-2	1	35	35	8/F-26/F, 29/F-49/F
T2CWH-1	1	35	35	8/F-26/F, 29/F-49/F
T2CWG-2	2	35	70	8/F-26/F, 29/F-49/F
T2CWF-2	1	35	35	8/F-26/F, 29/F-49/F
T2CWE-2	1	35	35	8/F-26/F, 29/F-49/F
T2CWE-1	1	35	35	8/F-26/F, 29/F-49/F
T2CWD-1	1	35	35	8/F-26/F, 29/F-49/F
T2CWC-1	1	35	35	8/F-26/F, 29/F-49/F
T2CVB-2	1	35	35	8/F-26/F, 29/F-49/F
T2CVB-1	1	35	35	8/F-26/F, 29/F-49/F
T2CVA-2	1	35	35	8/F-26/F, 29/F-49/F
T2CVA-1	2	35	70	8/F-26/F, 29/F-49/F
T2CVN-2	1	35	35	8/F-26/F, 29/F-49/F
T2CVN-1	1	35	35	8/F-26/F, 29/F-49/F
T2CVM-3	1	35	35	8/F-26/F, 29/F-49/F
T2CVM-2	1	35	35	8/F-26/F, 29/F-49/F
T2CVM-1	1	35	35	8/F-26/F, 29/F-49/F
T2CWL-2	1	35	35	8/F-26/F, 29/F-49/F
T2CWL-1	1	35	35	8/F-26/F, 29/F-49/F
T2CWJ-1	2	35	70	8/F-26/F, 29/F-49/F

使用位置	數量	層數	總數	料號
T2CWH-2	1	35	35	8/F-26/F, 29/F-49/F
T2CWF-1	1	35	35	8/F-26/F, 29/F-49/F
T2CWE-1	2	35	70	8/F-26/F, 29/F-49/F
T2CVM-2	1	35	35	8/F-26/F, 29/F-49/F
T2CWL-2	1	35	35	8/F-26/F, 29/F-49/F
T2CWL-1	1	35	35	8/F-26/F, 29/F-49/F
T2CWK-2	1	35	35	8/F-26/F, 29/F-49/F
T2CWJ-2	1	35	35	8/F-26/F, 29/F-49/F
T2CWC-2	1	35	35	8/F-26/F, 29/F-49/F
T2CWC-1	1	35	35	8/F-26/F, 29/F-49/F
T2CWB-2	1	35	35	8/F-26/F, 29/F-49/F
T2CWB-1	1	35	35	8/F-26/F, 29/F-49/F
T2CWA-2	1	35	35	8/F-26/F, 29/F-49/F
T2CWA-1	2	35	70	8/F-26/F, 29/F-49/F
T2CWD-1	1	35	35	8/F-26/F, 29/F-49/F
T2CWG-1	1	35	35	8/F-26/F, 29/F-49/F
T2CWF-2	1	35	35	8/F-26/F, 29/F-49/F
T2CWA-2	1	35	35	8/F-26/F, 29/F-49/F
T2CWA-1	1	35	35	8/F-26/F, 29/F-49/F
T2CVN-1	1	35	35	8/F-26/F, 29/F-49/F
T2CVN-1	1	35	35	8/F-26/F, 29/F-49/F
T2CVM-1	1	35	35	8/F-26/F, 29/F-49/F
T2CWL-2	1	35	35	8/F-26/F, 29/F-49/F
T2CWL-1	1	35	35	8/F-26/F, 29/F-49/F
T2CVK-1	2	35	70	8/F-26/F, 29/F-49/F
T2CVH-3	1	35	35	8/F-26/F, 29/F-49/F
T2CVH-2	1	35	35	8/F-26/F, 29/F-49/F
T2CVH-1	1	35	35	8/F-26/F, 29/F-49/F
T2CVG-2	1	35	35	8/F-26/F, 29/F-49/F
T2CVF-2	1	35	35	8/F-26/F, 29/F-49/F
T2CWE-1	1	35	35	8/F-26/F, 29/F-49/F
T2CWD-2	1	35	35	8/F-26/F, 29/F-49/F
T2CWD-1	1	35	35	8/F-26/F, 29/F-49/F
T2CWC-1	1	35	35	8/F-26/F, 29/F-49/F
T2CWA-3	1	35	35	8/F-26/F, 29/F-49/F


加工圖參見:837-BT01

先打左層數字

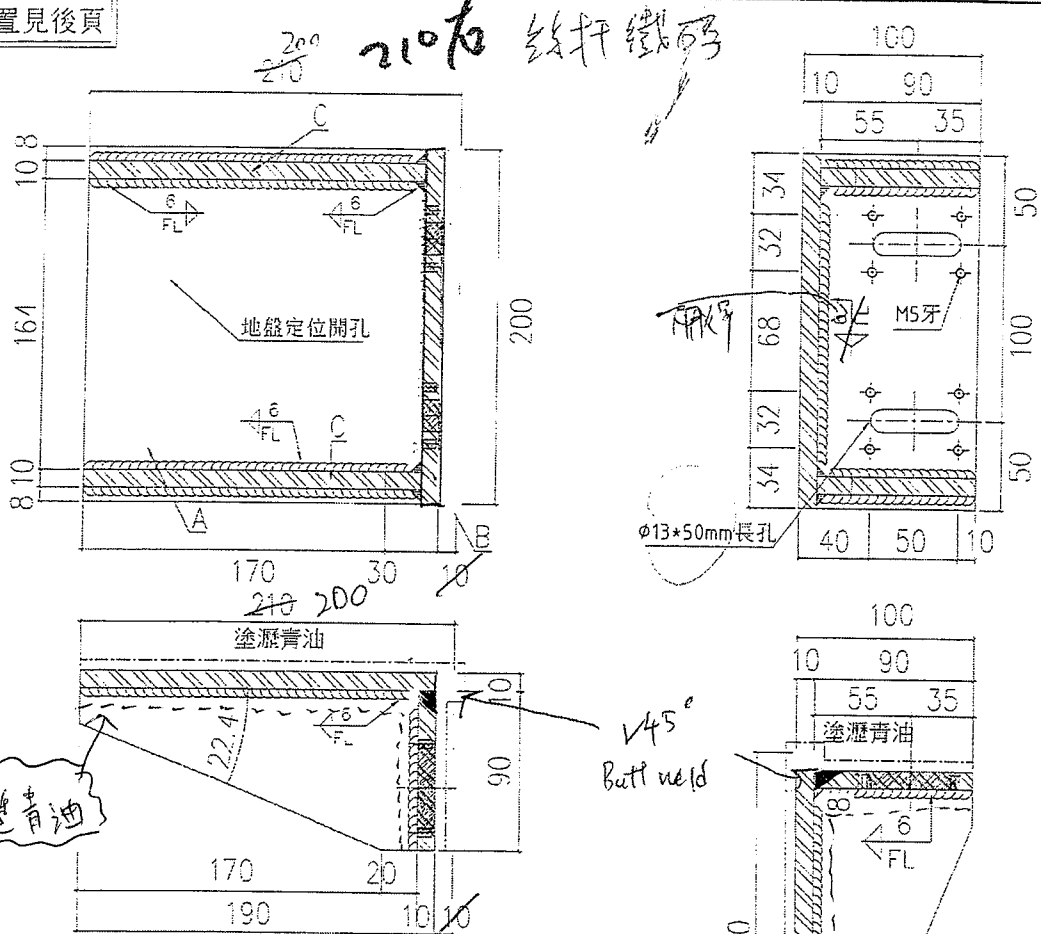
2/35

圖號	837	圖名	加工圖參見:837-BT01
日期	2018.10.26	繪圖	謝永林
審核	陳俊賢	校核	謝永林
批准		出圖	謝永林

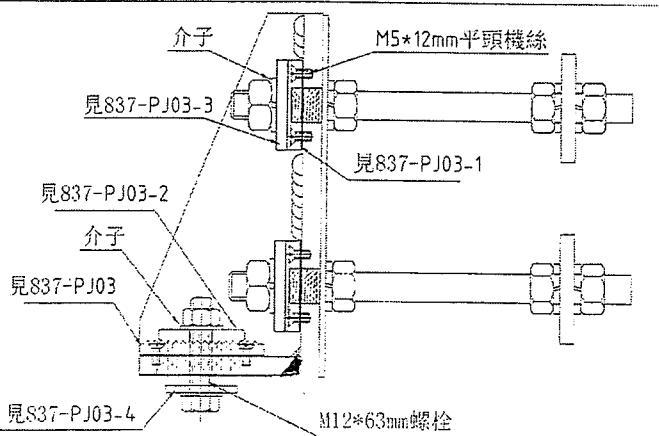
EG-DWG4

 美特鋁質有限公司 MID Aluminium Fabricator Ltd.	類別	物料號	
	製圖	陳俊賢	2018.10.23
修改	復核	謝永林	2018.10.26
日期	批准		
		圖號	837-BT02
		數量	2765 (158)
		位置	

使用位置見後頁




鐵碼加工示意圖



A=210*200*10mm鐵巴
 B=90*200*10mm鐵巴
 C=190*90*10mm加力鐵巴

工程號	0-837	地盤	顧耀發長
名稱	右邊鐵碼加工圖	檢	用
材料	10mm鐵巴	地盤	在
顏色	熱浸鍍十瀝青油	工廠	✓

外看靠右


 美時鋁業有限公司 MIDI Aluminium Fabricator Ltd.	物料號	2018.10.23	圖號	837-BT02(1)
	製圖	顏俊賢	審核	謝永林
修改		2018.10.26	數量	-
日期			位置	

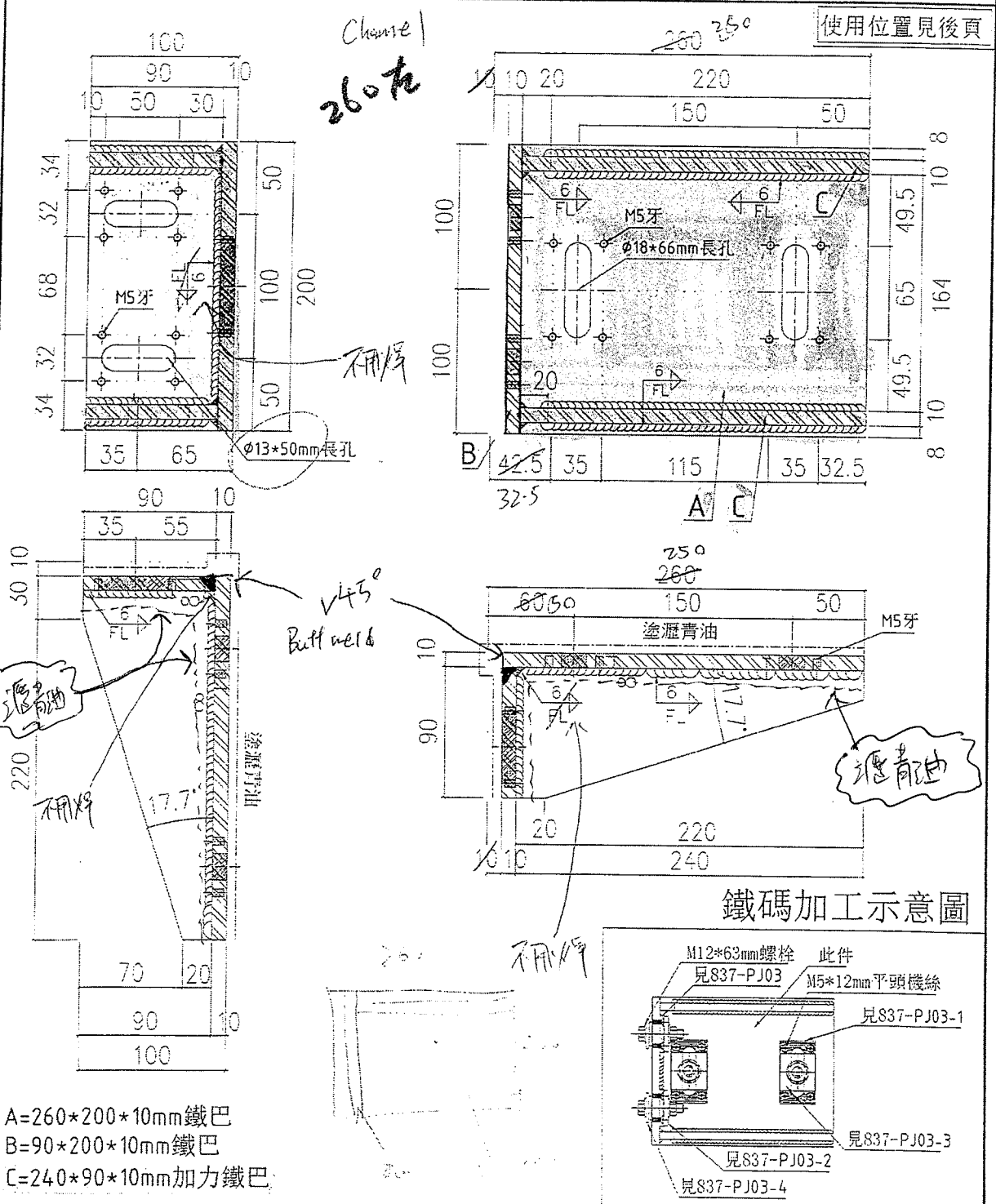
使用位置	數量	層數	總數	視圖
T1CWH-1	1	35	35	8/F-26/F,29/F-49/F
T1CWG-2	1	35	35	8/F-26/F,29/F-49/F
T1CWF-2	1	35	35	8/F-26/F,29/F-49/F
T1CWE-2	1	35	35	8/F-26/F,29/F-49/F
T1CWD-1	2	35	70	8/F-26/F,29/F-49/F
T1CWA-3	1	35	35	8/F-26/F,29/F-49/F
T1CWA-2	1	35	35	8/F-26/F,29/F-49/F
T1CWA-1	1	35	35	8/F-26/F,29/F-49/F
T1CWB-3	1	35	35	8/F-26/F,29/F-49/F
T1CWC-1	2	35	70	8/F-26/F,29/F-49/F
T1CWM-2	1	35	35	8/F-26/F,29/F-49/F
T1CWM-1	1	35	35	8/F-26/F,29/F-49/F
T1CWL-1	1	35	35	8/F-26/F,29/F-49/F
T1CWK-2	1	35	35	8/F-26/F,29/F-49/F
T1CWK-1	1	35	35	8/F-26/F,29/F-49/F
T1CWM-1	1	35	35	8/F-26/F,29/F-49/F
T1CWH-2	2	35	70	8/F-26/F,29/F-49/F
T2CWH-1	1	35	35	8/F-26/F,29/F-49/F
T2CWG-2	1	35	35	8/F-26/F,29/F-49/F
T2CWF-2	1	35	35	8/F-26/F,29/F-49/F
T2CWE-1	1	35	35	8/F-26/F,29/F-49/F
T2CWD-1	1	35	35	8/F-26/F,29/F-49/F
T2CWC-1	1	35	35	8/F-26/F,29/F-49/F
T2CWB-2	2	35	70	8/F-26/F,29/F-49/F
T2CWB-1	1	35	35	8/F-26/F,29/F-49/F
T2CWA-2	1	35	35	8/F-26/F,29/F-49/F
T2CWA-1	1	35	35	8/F-26/F,29/F-49/F
T2CWN-1	1	35	35	8/F-26/F,29/F-49/F
T2CWM-3	2	35	70	8/F-26/F,29/F-49/F
T2CWL-2	1	35	35	8/F-26/F,29/F-49/F
T2CWL-1	1	35	35	8/F-26/F,29/F-49/F
T2CWH-2	1	35	35	8/F-26/F,29/F-49/F
T2CWF-1	1	35	35	8/F-26/F,29/F-49/F
T2CWE-1	1	35	35	8/F-26/F,29/F-49/F
T2CWA-2	1	35	35	8/F-26/F,29/F-49/F

使用位置	數量	層數	總數	視圖
T3CWM-1	1	35	35	8/F-26/F,29/F-49/F
T3CWL-1	1	35	35	8/F-26/F,29/F-49/F
T3CWK-2	1	35	35	8/F-26/F,29/F-49/F
T3CWK-1	1	35	35	8/F-26/F,29/F-49/F
T3CWJ-2	1	35	35	8/F-26/F,29/F-49/F
T3CWJ-1	1	35	35	8/F-26/F,29/F-49/F
T3CWH-2	1	35	35	8/F-26/F,29/F-49/F
T3CWH-1	1	35	35	8/F-26/F,29/F-49/F
T3CWC-1	1	35	35	8/F-26/F,29/F-49/F
T3CWB-2	2	35	70	8/F-26/F,29/F-49/F
T3CWB-1	1	35	35	8/F-26/F,29/F-49/F
T3CWA-2	1	35	35	8/F-26/F,29/F-49/F
T3CWA-1	1	35	35	8/F-26/F,29/F-49/F
T3CWD-1	1	35	35	8/F-26/F,29/F-49/F
T3CWG-1	1	35	35	8/F-26/F,29/F-49/F
T3CWF-2	2	35	70	8/F-26/F,29/F-49/F
T3CWA-2	1	35	35	8/F-26/F,29/F-49/F
T3CWN-1	1	35	35	8/F-26/F,29/F-49/F
T3CWM-2	1	35	35	8/F-26/F,29/F-49/F
T3CWM-1	1	35	35	8/F-26/F,29/F-49/F
T3CWL-2	1	35	35	8/F-26/F,29/F-49/F
T3CWL-1	1	35	35	8/F-26/F,29/F-49/F
T3CWM-1	2	35	70	8/F-26/F,29/F-49/F
T3CWH-3	1	35	35	8/F-26/F,29/F-49/F
T3CWH-1	1	35	35	8/F-26/F,29/F-49/F
T3CWG-2	1	35	35	8/F-26/F,29/F-49/F
T3CWG-1	1	35	35	8/F-26/F,29/F-49/F
T3CWF-1	1	35	35	8/F-26/F,29/F-49/F
T3CWE-2	1	35	35	8/F-26/F,29/F-49/F
T3CWE-1	1	35	35	8/F-26/F,29/F-49/F
T3CWD-1	1	35	35	8/F-26/F,29/F-49/F
T3CWC-1	1	35	35	8/F-26/F,29/F-49/F
T3CWC-1	1	35	35	8/F-26/F,29/F-49/F
T3CWA-3	1	35	35	8/F-26/F,29/F-49/F


共有5層數量
加工圖參見:837-BT02

圖號	837	製圖	顏俊賢
日期	2018.10.23	審核	謝永林
圖名	837-BT02	製圖	顏俊賢
比例	1:1	日期	2018.10.23

 美特鋁質有限公司 MID Aluminum Fabricator Ltd.	類別	物料號	
	制圖	張俊賢	2018.10.23
修改	復核	謝永林	2018.10.26
日期	批注		
		圖號	837-BT03
		數量	53 34
		位置	



二程號	J-837	地盤	電燈裕長項
名稱	定製鐵碼加工	採用	附
材料	10mm鐵巴	地盤	件
顏色	銀鍍鉻+瀝青油	工廠	✓

 美特鋁質有限公司 MIDI Aluminium Fabricator Ltd.		類別	物料號	
修改		制圖	張俊賢	2018.10.23
日期		復核	謝永林	2018.10.26
		批准		
			圖號	837-BT03(1)
			數量	-
			位置	

使用位置	數量	層數	總數	樓層
T1CWE-2	1	35	35	8/F-26/F,29/F-49/F
T1CWA-2	1	35	35	8/F-26/F,29/F-49/F
T1CWM-1	1	35	35	8/F-26/F,29/F-49/F
T1CWK-1	1	35	35	8/F-26/F,29/F-49/F
T2CWF-1	1	35	35	8/F-26/F,29/F-49/F
T2CWM-3	1	35	35	8/F-26/F,29/F-49/F
T2CWL-1	1	35	35	8/F-26/F,29/F-49/F
T2CWK-2	1	35	35	8/F-26/F,29/F-49/F
T3CWM-1	1	35	35	8/F-26/F,29/F-49/F
T3CWK-1	1	35	35	8/F-26/F,29/F-49/F
T3CWJ-1	1	35	35	8/F-26/F,29/F-49/F
T3CWH-3	1	35	35	8/F-26/F,29/F-49/F
T3CWH-1	1	35	35	8/F-26/F,29/F-49/F
T3CWF-2	1	35	35	8/F-26/F,29/F-49/F
T5CWM-2	1	35	35	8/F-26/F,29/F-49/F
T5CWG-1	1	35	35	8/F-26/F,29/F-49/F
T5CWE-1	1	35	35	8/F-26/F,29/F-49/F
合計			505 34	

2層


~~此項在5層數量~~

加工圖參見:837-BT03

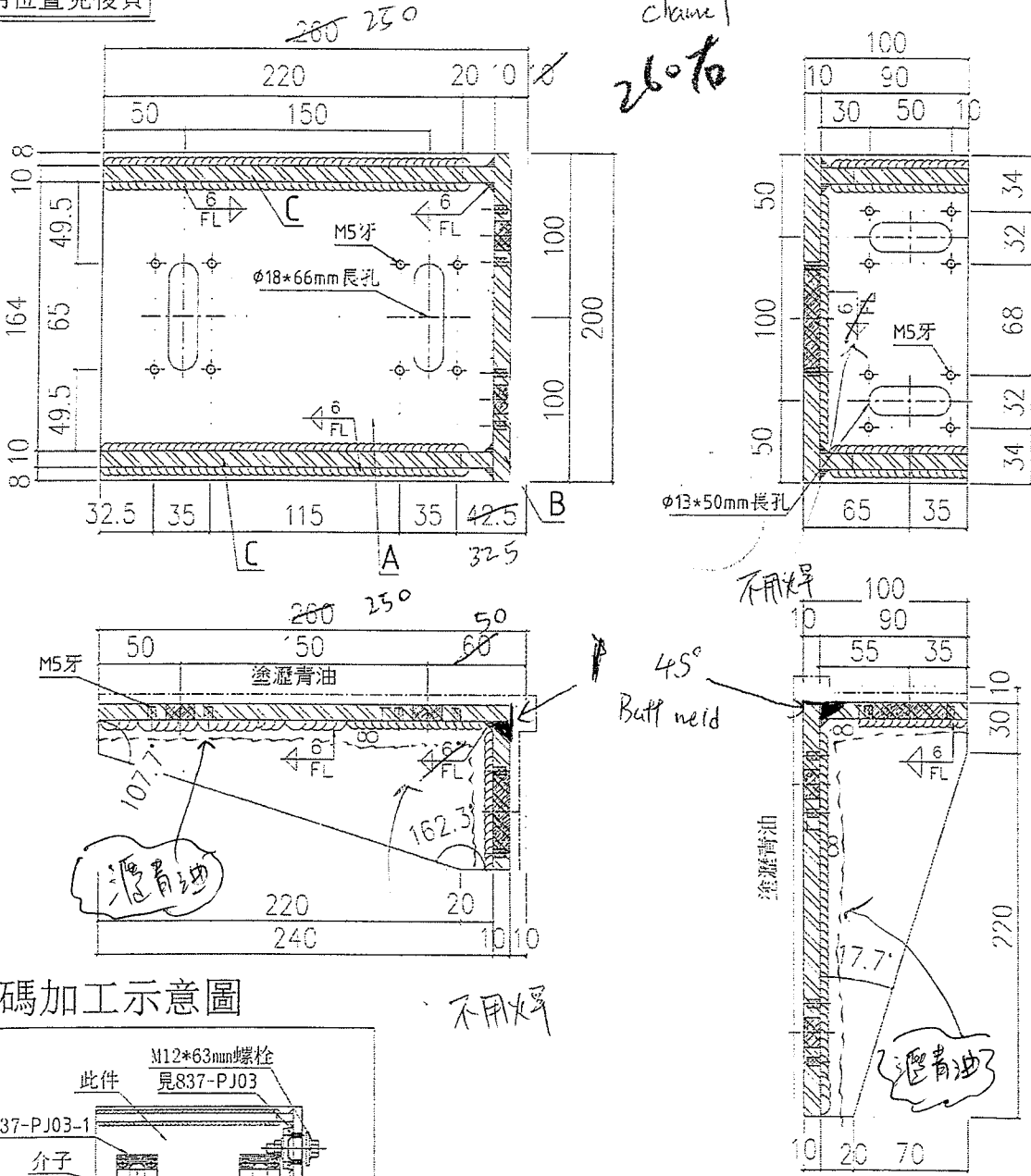
工程號	U-837	地盤	麗瑤裕景站
名稱	定造連大鐵錫加工圖(數據表)		
材料	10mm鐵板	地盤	
顏色	熱浸鋅+溼噴漆	工板	<input checked="" type="checkbox"/>

附
件

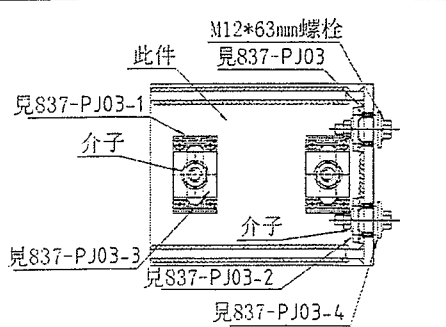
EG-DWG4

 美特鋁質有限公司 MTD Aluminium Fabricator Ltd.	類別	物料號	
	制圖	陳俊賢	2018.10.23
修改		圖號	837-BT04
日期		數量	910 (52)
		批准	
		位置	

使用位置見後頁



鐵碼加工示意圖




A=260*200*10mm鐵巴
 B=90*200*10mm鐵巴
 C=240*90*10mm加力鐵巴

工程號	837	地盤	觀塘裕民坊	
名稱	右靠邊大鐵碼加工圖	採用		
材料	10mm鐵巴	地盤		
顏色	熱浸鍍+瀝青油	工數	✓	

1.7

EG-DWG4

 美特鋁質有限公司 MIDI Aluminium Fabricator Ltd.		類別	物料號
修改		制圖 陳俊賢	2018.10.23
日期		審核 謝永林	2018.10.26
			圖號 837-BT04(1)
			數量 -
			位置

使用位置	數量	層數	總數	樓層
T1CWG-1	1	35	35	8/F-26/F,29/F-49/F
T1CWF-2	2	35	70	8/F-26/F,29/F-49/F
T1CWE-1	1	35	35	8/F-26/F,29/F-49/F
T1CWD-1	1	35	35	8/F-26/F,29/F-49/F
T1CWB-2	1	35	35	8/F-26/F,29/F-49/F
T1CWB-1	1	35	35	8/F-26/F,29/F-49/F
T1CWL-2	1	35	35	8/F-26/F,29/F-49/F
T1CWJ-2	1	35	35	8/F-26/F,29/F-49/F
T2CWG-2	1	35	35	8/F-26/F,29/F-49/F
T2CWE-2	1	35	35	8/F-26/F,29/F-49/F
T2CWN-2	1	35	35	8/F-26/F,29/F-49/F
T2CWM-1	1	35	35	8/F-26/F,29/F-49/F
T2CWL-2	1	35	35	8/F-26/F,29/F-49/F
T2CWL-1	1	35	35	8/F-26/F,29/F-49/F
T2CWK-2	1	35	35	8/F-26/F,29/F-49/F
T2CWJ-1	3	35	105	8/F-26/F,29/F-49/F
T3CWL-2	1	35	35	8/F-26/F,29/F-49/F
T3CWC-2	1	35	35	8/F-26/F,29/F-49/F
T3CWG-1	1	35	35	8/F-26/F,29/F-49/F
T5CWA-1	1	35	35	8/F-26/F,29/F-49/F
T5CWJK-1	1	35	35	8/F-26/F,29/F-49/F
T5CWF-2	1	35	35	8/F-26/F,29/F-49/F
T5CWD-2	1	35	35	8/F-26/F,29/F-49/F
合計			910 52	

2層

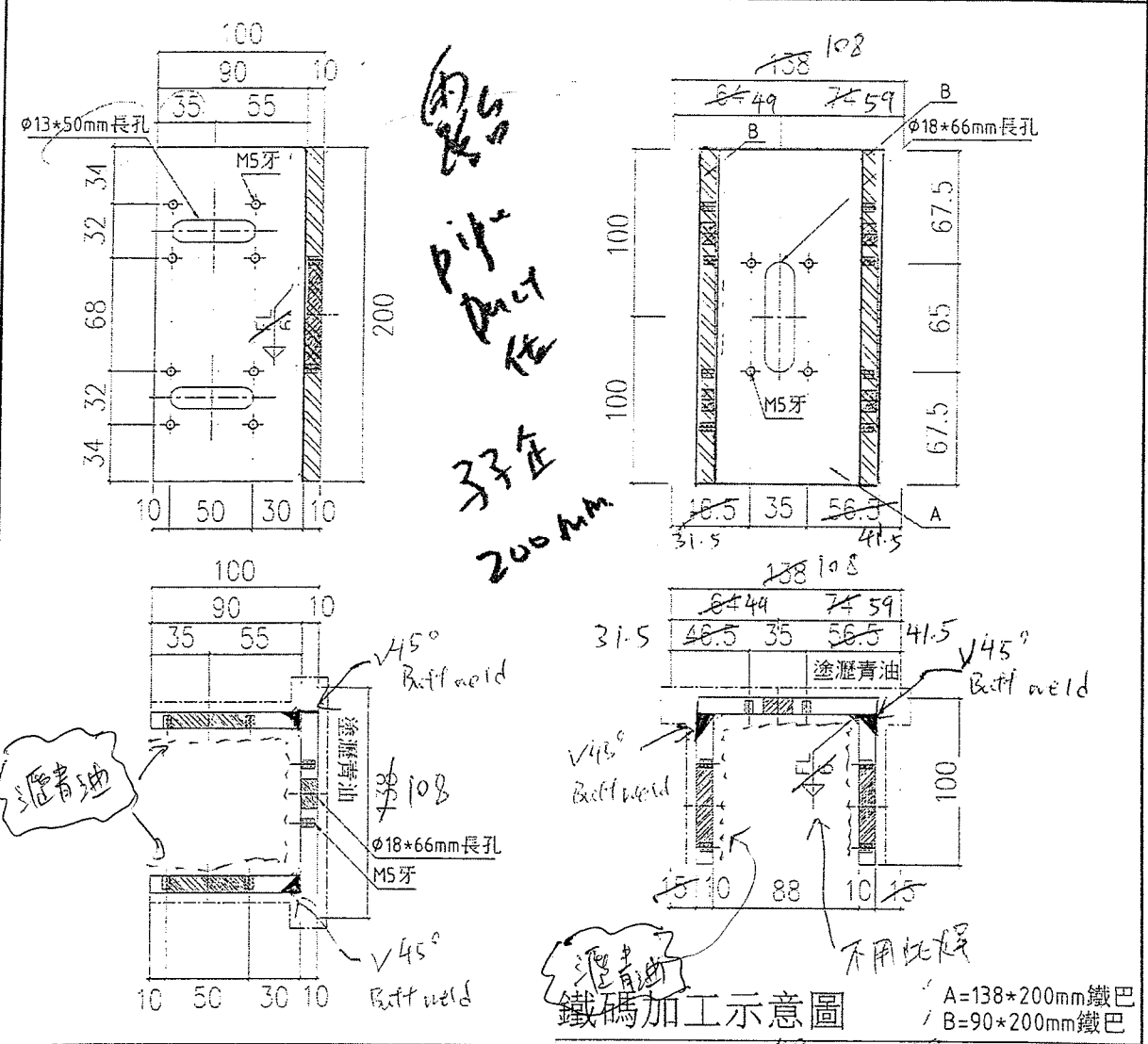
~~44層層數量~~

加工圖參見:837-BT04

工程號	J-837	地盤	龍塘裕民坊
名稱	右靠樓大鐵碼加工單(數據表)	探	用
材料	10mm鐵已	地盤	行
顏色	熱浸鋅+透黃漆	二層	✓

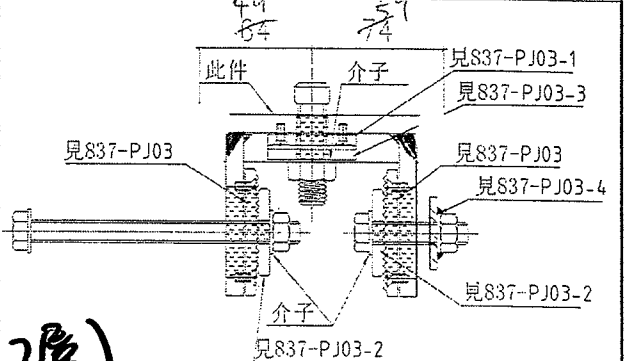
9.8

美特鋁質有限公司 MIDI Aluminium Fabricator Ltd.	類別	物料號	
	制圖 陳俊賢	2018.10.23	圖號 837-BT05
修改	復核 謝永林	2018.10.26	數量 78 18
日期	批准	位置	




鐵碼加工示意圖
 A=138*200mm鐵巴
 B=90*200mm鐵巴

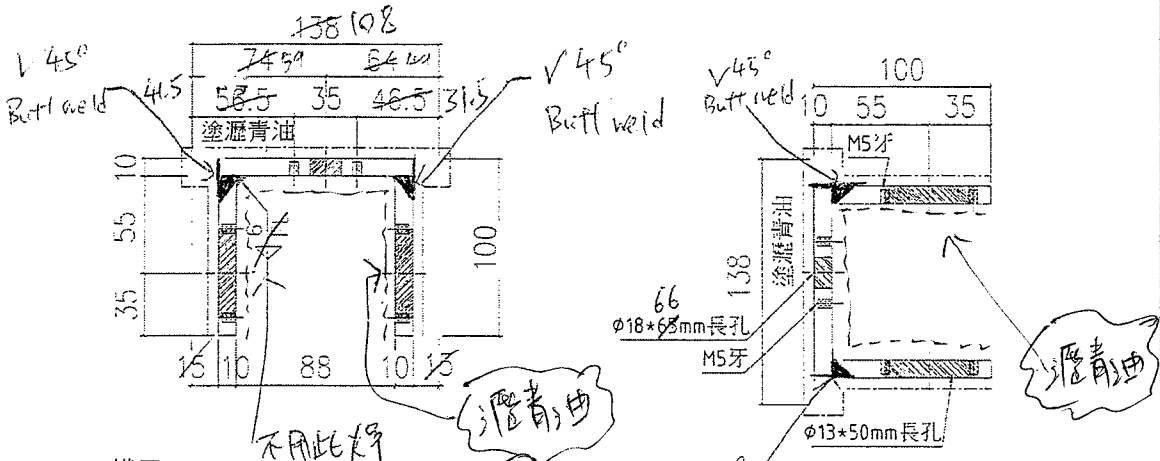
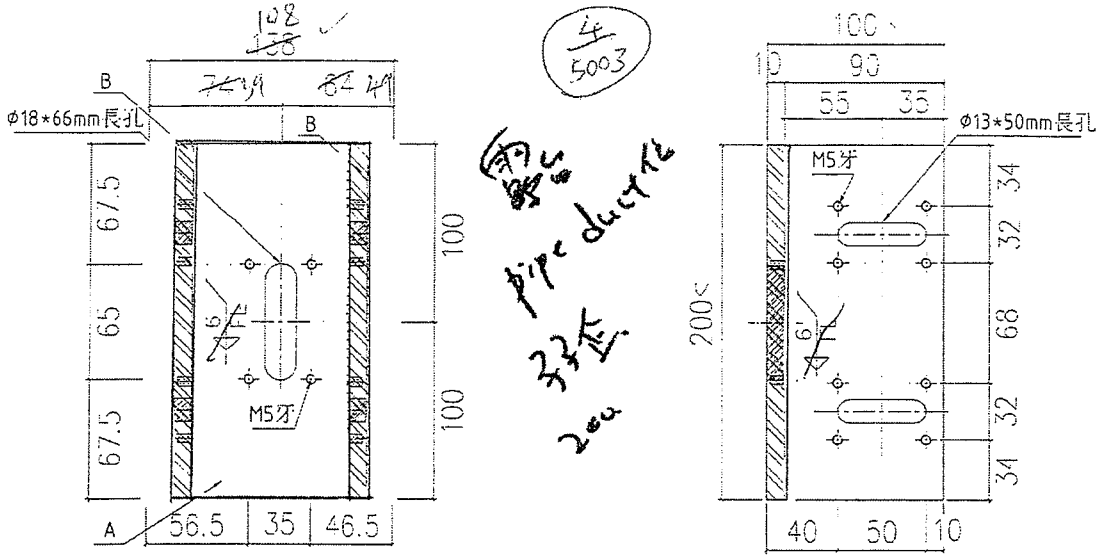
使用位置	數量	層數	總數	樓層
T1CWF-2	1	35	35	8/F-26/F, 29/F-49/F
T1CWD-1	1	35	35	8/F-26/F, 29/F-49/F
T1CWC-1	1	35	35	8/F-26/F, 29/F-49/F
T1CWH-2	1	35	35	8/F-26/F, 29/F-49/F
T2CWC-2	1	35	35	8/F-26/F, 29/F-49/F
T2CWB-2	1	35	35	8/F-26/F, 29/F-49/F
T3CWB-2	1	35	35	8/F-26/F, 29/F-49/F
T5CWM-2	1	35	35	8/F-26/F, 29/F-49/F
T5CWC-1	1	35	35	8/F-26/F, 29/F-49/F
合計			315	



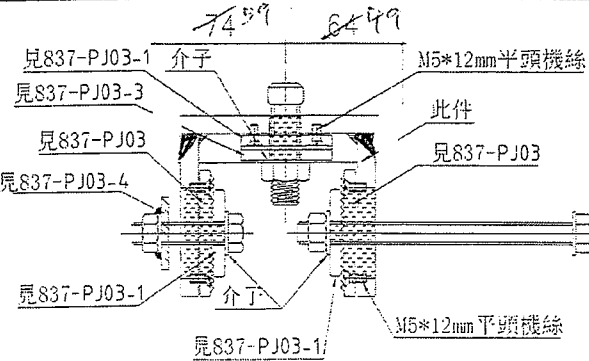
工程號	837	地盤	觀瀾裕長坊
名稱	雙主全鐵碼加工圖(注)		
材料	10mm鐵巴	地盤	採
顏色	灰漆	工	完

18 (2層)
 5003
 P.9

 美特鋁質有限公司 MIDI Aluminium Fabricator Ltd	類別	物料號	
	制圖 陳俊賢	2018.10.23	圖號 837-BT06
修改	復核 謝永林	2018.10.26	數量 35 20
日期	批准	位置	




A=138*200mm鐵巴
B=90*200mm鐵巴
鐵碼加工示意圖



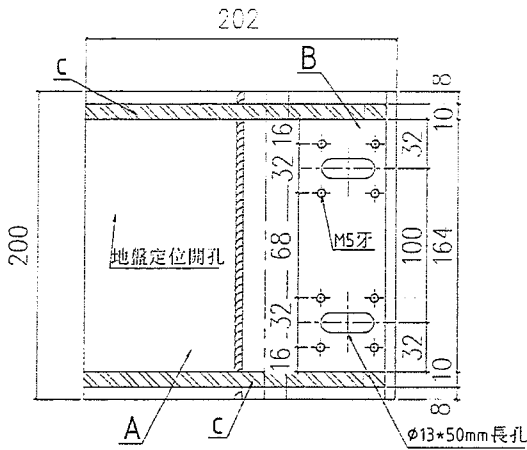
使用位置	數量	層數	總數	樓層
T1CWG-1	1	35	35	8/F-26/F,29/F-49/F
T2CWC-2	1	35	35	8/F-26/F,29/F-49/F
T2CWA-1	1	35	35	8/F-26/F,29/F-49/F
T2CWM-2	1	35	35	8/F-26/F,29/F-49/F
T3CWE-1	1	35	35	8/F-26/F,29/F-49/F
T3CWA-1	1	35	35	8/F-26/F,29/F-49/F
T5CWN-1	1	35	35	8/F-26/F,29/F-49/F
T5CWL-1	1	35	35	8/F-26/F,29/F-49/F
T5CWH-2	1	35	35	8/F-26/F,29/F-49/F
合計		20	315	

工程號	837	地盤	觀塘裕民坊
名稱	雙主全鐵碼及二圖(左)		
材料	φ10mm鐵巴		
顏色	銀漆		

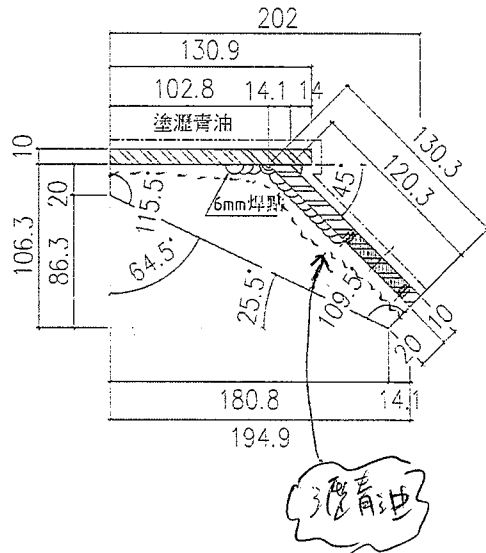
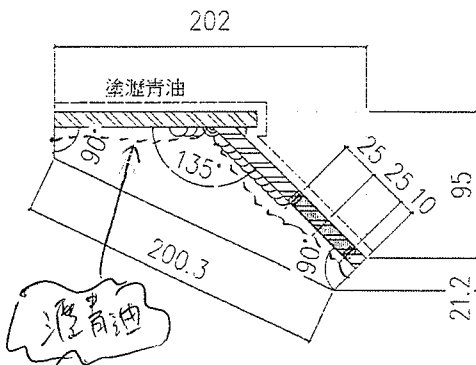
附
件
(2份)

 美特鋁質有限公司 MIDI Aluminium Fabricator Ltd.	類別	物料號		
	制圖	陳俊賢	2018.10.23	圖號 837-BT07
修改		復核	謝永林	2018.10.26
日期		批准		數量 <u>4</u>

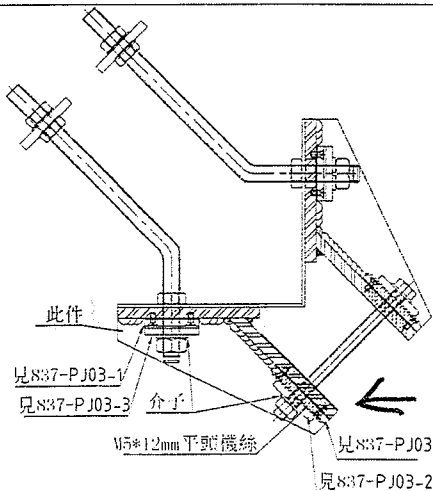
使用位置	數量	層數	總數	樓層
T1CWB-1	1	5	5	8/F-26/F, 29/F-49/F
T3CWH-3	1	5	5	8/F-26/F, 29/F-49/F
合計				



T1B
T3H. 轉角
4 層




轉角鐵碼加工示意圖



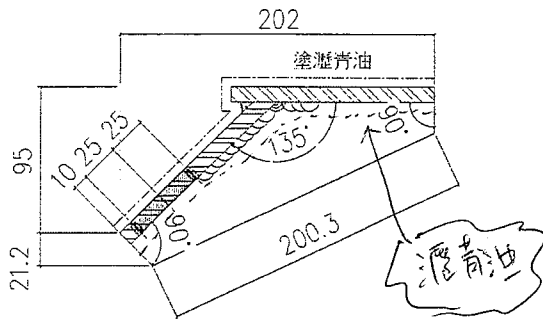
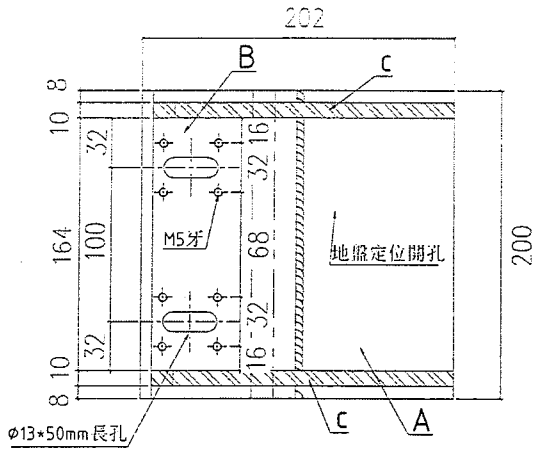
A=130.9*200*10mm鐵巴
 B=130.3*200*10mm鐵巴
 C=194.9*106.3*10mm異形加力鐵巴

工程號	U-837	地盤	羅理裕員坊
名稱	轉角鐵碼加工圖(注)		
材料	10mm鐵巴		
顏色	熱浸鋅一經電注		

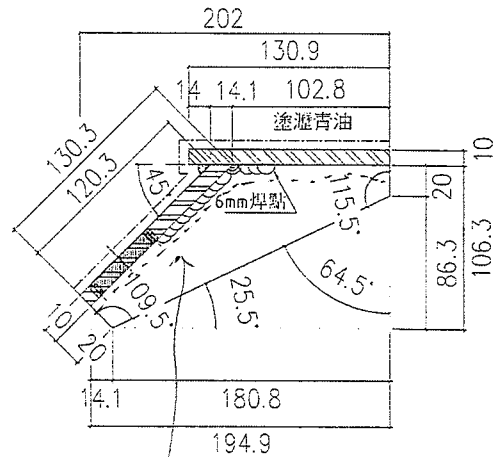
 美特鋁質有限公司 MIDI Aluminium Fabricator Ltd.	類別	物料號			
	制圖	陳俊賢	2018.10.23	圖號	837-BT08
修改	復核	謝永林	2018.10.26	數量	8 4
日期	批准	位置			

使用位置	數量	層數	總數	樓層
T1CWB-1	1	8	8	8/F-26/F, 29/F-49/F
T3CWH-3	1	8	8	8/F-26/F, 29/F-49/F
合計			70	

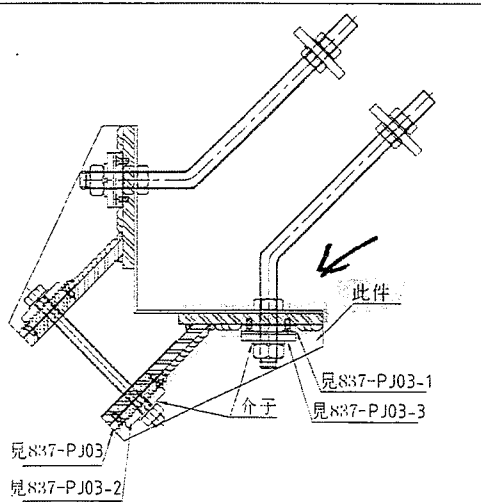
4 (2層)



轉角鐵碼加工示意圖



瀝青油



A=130.9*200*10mm鐵巴
 B=130.3*200*10mm鐵巴
 C=194.9*106.3*10mm異形加力鐵巴

工程號	U-837	地盤	龍塘裕民坊
名稱	轉角鐵碼加工圖(古)		
材料	10mm鐵巴		
顏色	銀漆第一遍噴注		
採用	地盤	工廠	✓