

工程指示 / 要求簡箋(E.I.)

工程指示編號：EI / 0050 / 19 修改版次：H
 工程編號 : J - 837 工程名稱 : 觀塘裕民坊
 工程項目 : 幕牆 大貨(T1)(標準層 10-25,29-48/F)(補 T1C 橫料)
 收件人 : 生統/ 永林 發件人 : Eric Liu 日期 : 08/05/2019

要求提供 / 確認 事項 :

- | | | |
|-------------------------------------|-------------------------------------|-------------------------------|
| <input type="checkbox"/> 初步鋁料 B.M. | <input type="checkbox"/> 加工拆圖，然後生產 | <input type="checkbox"/> 尺寸表 |
| <input type="checkbox"/> 正式鋁料 B.M. | <input type="checkbox"/> 技術上資料 / 指示 | <input type="checkbox"/> 報價 |
| <input type="checkbox"/> 配件 B.M. | <input type="checkbox"/> 樣辦或貨品說明書 | <input type="checkbox"/> 分判合約 |
| <input type="checkbox"/> 其他 : _____ | | |

內容 :

請按加工圖生產幕牆鋁料送到地盤安裝(T1)(標準層)(10-25,29-48/F)

H 版請留意: 1)因大圖有誤，T1C 單位倉數需修改，現場要重新安裝

請由 7/F 開始補回 T1C 位置橫料及配套

2) 優先做 7-9/F 數量送地盤安裝

按 MO 生產(EI9959A)

背板批角，副框，玻璃線要連企橫料出貨

謝謝！

請在 2019/ 5 / 15 前完成上列要求。

附： 12 頁圖登，8 頁加工圖

以上項目為:

- 原合約工程包 原合約工程加 / 減賬 新工程報價

原因 :- _____

分發東莞各部門 :

- () 生產技術總監 連附件 () 技術部 連附件 *永林* () 生產部 連附件 () 機械設計部 連附件
 () 採購部 連附件 () 生產統籌部 連附件 *永林*
 () 質檢部 連附件 () 會計部 連附件 () 報關組 連附件 () 其他 楊榮輝 連附件

分發其他分判:

- () 王禮秋 連附件

分發香港各部門 :

- () 行政部 連附件 () 會計部 連附件 () 統籌部 連附件 () 工程部地盤科文 連附件 *永林*
 () 採購部 連附件 () QS 部 連附件 () 維修部 連附件 () 其他 _____ 連附件

傳遞編號 :

HK 1068 / 19

發件人簽署 :

項目經理簽署 :

Eric Liu

圖則登記表
DRAWING REGISTER

		年 月 日	接收日期 Receiving Date (適用於客戶圖則)						
工程名稱 Project Title:	觀塘裕民坊(T1座)10F~25F, 29F~48F								
工程編號 Project No:		J-837	發出日期 Issued Date						
分發予 Distributed To			19	19	19	19	19	19	
			1	1	02	3	3	3	5
			8	31	20	13	22	30	7
圖則編號 Drg. No.	圖則名稱 Drawing Title		修訂編號 Revision No.						
SD-ML01	SD中企(外凹)加工圖	1	-	A	-	B	-	-	-
SD-ML01A	SD中企(外凹)加工圖	2	-	A	-	B	-	-	-
SD-ML02	雙生企加工圖	3	-	-	-	-	-	-	-
SD-ML02A	雙生企加工圖	4	-	-	-	-	-	-	-
SD-ML02B	雙生企加工圖	5	-	-	-	-	-	-	-
SD-MR01	雙生企加工圖	6	-	-	-	-	-	-	-
SD-MR02	SD中企(外凹)加工圖	7	-	A	-	B	-	-	-
G-MS01	生梗企加工圖	8	-	A	-	-	-	-	-
G-MS01A	生梗企加工圖	9	-	A	-	-	-	-	-
G-MS02	生梗企加工圖	10	-	A	-	-	-	-	-
G-MS02A	生梗企加工圖	11	-	A	-	-	-	-	-
G-MS03	雙生企加工圖	12	-	-	-	-	-	-	-
G-MS04	雙生企1加工圖	13	-	A	-	-	-	-	-
G-MS05	生梗企加工圖	14	-	A	-	-	-	-	-
G-MS05A	生梗企加工圖	15	-	A	-	-	-	-	-
G-MS06	生梗企加工圖	16	-	A	-	-	-	-	-
G-MS07	雙生企1加工圖	17	-	-	-	-	-	-	-
G-MS07R	雙生企1加工圖	18	-	-	-	-	-	-	-
G-MS08	雙生企1加工圖	19	-	-	-	-	-	-	-
G-MS08R	雙生企1加工圖	20	-	-	-	-	-	-	-
G-MS09	雙生企1加工圖	21	-	-	-	-	-	-	-
G-MS10	雙生企1加工圖	22	-	-	-	-	-	-	-
G-MS10A	雙生企1加工圖	23	-	-	-	-	-	-	-
G-MS09R	雙生企1加工圖	24	-	-	-	-	-	-	-
G-MS10R	生梗企加工圖	25	-	-	-	-	-	-	-
G-MS11	生梗企加工圖	26	-	-	-	-	-	-	-
G-MS11R	生梗企加工圖	27	-	-	-	-	-	-	-
G-MS11AR	生梗企加工圖	28	-	-	-	-	-	-	-

圖則登記表
DRAWING REGISTER

		年 月 日	接收日期 Receiving Date (適用於客戶圖則)						
工程名稱 Project Title:	觀塘裕民坊 (T1座) 10F~25F, 29F~48F								
工程編號 Project No:		J-837	發出日期 Issued Date						
分發予 Distributed To			19	19	19	19	19	19	
圖則編號 Drg. No.	圖則名稱 Drawing Title		1	1	02	3	3	3	5
			8	31	20	13	22	30	7
			修訂編號 Revision No.						
G-MS12	雙生企1加工圖	29	-	-	-	-	-	-	-
G-MS14	生梗企加工圖	30	-	A	-	-	-	-	-
G-MS14R	生梗企加工圖	31	-	A	-	-	-	-	-
G-MT05	雙生企1加工圖	32	-	新增	-	-	-	-	-
G-MT05R	雙生企1加工圖	33	-	新增	-	-	-	-	-
SD-MT01	雙生企加工圖	34	-	-	-	-	-	G	-
G-MT02	雙生企1加工圖	35	-	-	-	-	-	-	-
G-MT03	生梗企加工圖	36	-	新增	-	-	-	-	-
G-MT04	生梗企加工圖	37	-	新增	-	-	-	-	-
G-ES01	轉角企加工圖	38	-	-	-	-	-	-	-
G-MS30	生梗企加工圖	39	-	新增	-	-	-	-	-
G-MS20	生梗企加工圖	40	-	新增	-	-	-	-	-
G-MS21	生梗企加工圖	41	-	新增	-	-	-	-	-
G-MS22	生梗企加工圖	42	-	新增	-	-	-	-	-
UN-SD101	SD門頂橫 (SD門用)	43	-	新增	-	-	-	-	-
UN-SD101-1	SD門頂橫 (SD門用) 數據表	44	-	新增	-	-	-	-	-
UN-SD101(D)	SD門頂橫 (吊船碼用)	45	-	新增	-	-	F	-	-
UN-SD101(D)-1	SD門頂橫 (吊船碼用) 數據表	46	-	新增	-	-	-	-	-
UN-SD101a	生梗橫料 (SD門用)	47	-	新增	-	-	-	-	-
UN-SD106R	SD門頂橫 (SD門用)	48	-	新增	-	-	-	-	-
UN-SD106R-1	SD門頂橫 (SD門用) 數據表	49	-	新增	-	-	-	-	H
UN-SD106R(D)	SD門頂橫 (吊船碼用)	50	-	新增	-	-	F	-	-
UN-SD106R(D)-1	SD門頂橫 (吊船碼用) 數據表	51	-	新增	-	-	-	-	H
UN-SD106aR	生梗橫料 (SD門用)	52	-	新增	-	-	-	-	H
UN-L01	生梗橫料 (生窗用)	53	-	新增	-	-	-	-	-
UN-L01a	生梗橫料 (生窗用)	54	-	新增	-	-	-	-	-
UN-L02	生梗橫料 (生窗用)	55	-	新增	-	-	-	-	-
UN-L02a	生梗橫料 (生窗用)	56	-	新增	-	-	-	-	-

圖則登記表
DRAWING REGISTER

		年 月 日	接收日期 Receiving Date (適用於客戶圖則)						
工程名稱 Project Title:	觀塘裕民坊(T1座)10F~25F,29F~48F								
工程編號 Project No:		J-837	發出日期 Issued Date						
分發予 Distributed To			19	19	19	19	19	19	
			1	1	02	3	3	3	5
			8	31	20	13	22	30	7
圖則編號 Drg. No.	圖則名稱 Drawing Title		修訂編號 Revision No.						
UN-L02S	生梗橫料 (生窗用)	57	-	新增	-	-	-	-	-
UN-L02aS	生梗橫料 (生窗用)	58	-	新增	-	-	-	-	-
UN-R01	生梗橫料 (生窗用)	59	-	新增	-	-	-	-	-
UN-R01a	生梗橫料 (生窗用)	60	-	新增	-	-	-	-	-
UN-R01S	生梗橫料 (生窗用)	61	-	新增	-	-	-	-	-
UN-R01aS	生梗橫料 (生窗用)	62	-	新增	-	-	-	-	-
UN-R02	生梗橫料 (生窗用)	63	-	新增	-	-	-	-	-
UN-R02a	生梗橫料 (生窗用)	64	-	新增	-	-	-	-	-
UN-R26	生梗橫料 (生窗用)	65	-	新增	-	-	-	-	-
UN-R26a	生梗橫料 (生窗用)	66	-	新增	-	-	-	-	-
AG-T01	生梗橫料 (TH生窗用)	67	-	新增	-	-	-	-	-
AG-T01a	生梗橫料 (TH生窗用)	68	-	新增	-	-	-	-	-
AG-T02	生梗橫料 (TH生窗用)	69	-	新增	-	-	-	-	-
AG-T02a	生梗橫料 (TH生窗用)	70	-	新增	-	-	-	-	-
UN-R01Z	生梗橫料 (轉角位生窗用)	71	-	新增	-	-	-	-	-
UN-R01aZ	生梗橫料 (轉角位生窗用)	72	-	新增	-	-	-	-	-
UN-T108	雙梗橫料 (外凸) (梗窗用)	73	-	新增	-	-	-	-	-
UN-T108-1	雙梗橫料 (外凸) 數據表	74	-	新增	-	-	-	-	-
UN-T108(D)	雙梗橫料 (外凸) (吊船碼用)	75	-	新增	-	-	F	-	-
UN-T108(D)-1	雙梗橫料 (外凸) (吊船碼用)數據表	76	-	新增	-	-	-	-	-
UN-T108a	雙梗橫料 (外凸) (梗窗用)	77	-	新增	-	-	-	-	-
UN-T108a-1	雙梗橫料 (外凸) 數據表	78	-	新增	-	-	-	-	-
UN-T119	雙梗橫料 (外凸) (轉角梗窗用)	79	-	新增	-	-	-	-	-
UN-T119a	雙梗橫料 (外凸) (轉角梗窗用)	80	-	新增	-	-	-	-	-
UN-L01b	雙梗橫料 (外凸)	81	-	新增	-	-	-	-	-
UN-L01b-1	雙梗橫料 (外凸) 數據表	82	-	新增	-	-	-	-	-
UN-L02b	雙梗橫料 (外凸)	83	-	新增	-	-	-	-	-
UN-L02b-1	雙梗橫料 (外凸) 數據表	84	-	新增	-	-	-	-	-

圖則登記表
DRAWING REGISTER

		年 月 日	接收日期 Receiving Date (適用於客戶圖則)						
工程名稱 Project Title:	觀塘裕民坊(T1座)10F~25F, 29F~48F								
工程編號 Project No:		J-837	發出日期 Issued Date						
分發予 Distributed To			19	19	19	19	19	19	
			1	1	02	3	3	3	5
			8	31	20	13	22	30	7
圖則編號 Drg. No.	圖則名稱 Drawing Title		修訂編號 Revision No.						
UN-L02bS	雙梗橫料 (外凸)	85	-	新增	-	-	-	-	-
UN-L02bS-1	雙梗橫料 (外凸) 數據表	86	-	新增	-	-	-	-	-
UN-R01b	雙梗橫料 (外凸)	87	-	新增	-	-	-	-	-
UN-R01b-1	雙梗橫料 (外凸) 數據表	88	-	新增	-	-	-	-	-
UN-R01bS	雙梗橫料 (外凸)	89	-	新增	-	-	-	-	-
UN-R01bS-1	雙梗橫料 (外凸) 數據表	90	-	新增	-	-	-	-	-
UN-R02b	雙梗橫料 (外凸)	91	-	新增	-	-	-	-	-
UN-R02b-1	雙梗橫料 (外凸) 數據表	92	-	新增	-	-	-	-	-
UN-R26b	雙梗橫料 (外凸)	93	-	新增	-	-	-	-	-
AG-T01b	雙梗橫料 (外凸) TH窗位用	94	-	新增	-	-	-	-	-
AG-T02b	雙梗橫料 (外凸) TH窗位用	95	-	新增	-	-	-	-	-
UN-R01bZ	雙梗橫料 (外凸)	96	-	新增	-	-	-	-	-
UN-EL01RS	生梗橫料 (生窗用)	97	-	新增	-	-	-	-	-
UN-EL01aRS	生梗橫料 (生窗用)	98	-	新增	-	-	-	-	-
UN-EL02R	生梗橫料 (生窗用)	99	-	新增	-	-	-	-	-
UN-EL02aR	生梗橫料 (生窗用)	100	-	新增	-	-	-	-	-
UN-EL02RS	生梗橫料 (生窗用)	101	-	新增	-	-	-	-	-
UN-EL02aRS	生梗橫料 (生窗用)	102	-	新增	-	-	-	-	-
UN-ER01	生梗橫料 (生窗用)	103	-	新增	-	-	-	-	-
UN-ER01a	生梗橫料 (生窗用)	104	-	新增	-	-	-	-	-
UN-ER01S	生梗橫料 (生窗用)	105	-	新增	-	-	-	-	-
UN-ER01aS	生梗橫料 (生窗用)	106	-	新增	-	-	-	-	-
UN-ER02	生梗橫料 (生窗用)	107	-	新增	-	-	-	-	-
UN-ER02a	生梗橫料 (生窗用)	108	-	新增	-	-	-	-	-
UN-EL01	生梗橫料 (生窗用)	109	-	新增	-	-	-	-	-
UN-EL01a	生梗橫料 (生窗用)	110	-	新增	-	-	-	-	-
UN-EL01S	生梗橫料 (生窗用)	111	-	新增	-	-	-	-	-
UN-EL01aS	生梗橫料 (生窗用)	112	-	新增	-	-	-	-	-

圖則登記表
DRAWING REGISTER

		年 月 日	接收日期 Receiving Date (適用於客戶圖則)						
工程名稱 Project Title:	觀塘裕民坊 (T1座) 10F~25F, 29F~48F								
工程編號 Project No:		J-837	發出日期 Issued Date						
分發予 Distributed To			19	19	19	19	19	19	
			1	1	02	3	3	3	5
			8	31	20	13	22	30	7
			修訂編號 Revision No.						
圖則編號 Drg. No.	圖則名稱 Drawing Title		-	新增	-	-	-	-	-
UN-EL02	生梗橫料 (生窗用)	113	-	新增	-	-	-	-	-
UN-EL02a	生梗橫料 (生窗用)	114	-	新增	-	-	-	-	-
UN-EL16	生梗橫料 (生窗用)	115	-	新增	-	-	-	-	-
UN-EL16a	生梗橫料 (生窗用)	116	-	新增	-	-	-	-	-
UN-ER01RS	生梗橫料 (生窗用)	117	-	新增	-	-	-	-	-
UN-ER01aRS	生梗橫料 (生窗用)	118	-	新增	-	-	-	-	-
UN-ER02RS	生梗橫料 (生窗用)	119	-	新增	-	-	-	-	-
UN-ER02aRS	生梗橫料 (生窗用)	120	-	新增	-	-	-	-	-
UN-EL102	雙梗橫料 (外凸) (梗窗用)	121	-	新增	-	-	F	-	-
UN-EL102-1	雙梗橫料 (外凸) 數據表	122	-	新增	-	-	-	-	-
UN-EL102(D)	雙梗橫料 (外凸) (吊船碼用)	123	-	新增	-	-	F	-	-
UN-EL102(D)-1	雙梗橫料 (外凸) (吊船碼用)數據表	124	-	新增	-	-	-	-	-
UN-E102a	雙梗橫料 (外凸) (梗窗用)	125	-	新增	-	-	F	G	-
UN-E102a-1	雙梗橫料 (外凸) 數據表	126	-	新增	-	-	-	-	-
UN-E101R	雙梗橫料 (外凸) (梗窗用)	127	-	新增	-	-	F	-	-
UN-E101R-1	雙梗橫料 (外凸) 數據表	128	-	新增	-	-	-	-	-
UN-E101R(D)	雙梗橫料 (外凸) (吊船碼用)	129	-	新增	-	-	F	-	-
UN-E101R(D)-1	雙梗橫料 (外凸) (吊船碼用)數據表	130	-	新增	-	-	-	-	-
UN-E101aR	雙梗橫料 (外凸) (梗窗用)	131	-	新增	-	-	F	G	-
UN-E101aR-1	雙梗橫料 (外凸) 數據表	132	-	新增	-	-	-	-	-
UN-EL01bRS	雙梗橫料 (外凸)	133	-	新增	-	-	-	-	-
UN-EL01bRS-1	雙梗橫料 (外凸) 數據表	134	-	新增	-	-	-	-	-
UN-EL02bR	雙梗橫料 (外凸)	135	-	新增	-	-	-	-	-
UN-EL02bR-1	雙梗橫料 (外凸) 數據表	136	-	新增	-	-	-	-	-
UN-EL02bRS	雙梗橫料 (外凸)	137	-	新增	-	-	-	-	-
UN-EL02bRS-1	雙梗橫料 (外凸) 數據表	138	-	新增	-	-	-	-	-
UN-ER01b	雙梗橫料 (外凸)	139	-	新增	-	-	-	-	-
UN-ER01b-1	雙梗橫料 (外凸) 數據表	140	-	新增	-	-	-	-	-

圖則登記表
DRAWING REGISTER

		年 月 日	接收日期 Receiving Date (適用於客戶圖則)						
工程名稱 Project Title:	觀塘裕民坊(T1座)10F~25F, 29F~48F								
工程編號 Project No:		J-837	發出日期 Issued Date						
分發予 Distributed To			19	19	19	19	19	19	
			1	1	02	3	3	3	5
			8	31	20	13	22	30	7
			修訂編號 Revision No.						
圖則編號 Drg. No.	圖則名稱 Drawing Title								
UN-ER01bS	雙梗橫料 (外凸)	141	-	新增	-	-	-	-	-
UN-ER01bS-1	雙梗橫料 (外凸) 數據表	142	-	新增	-	-	-	-	-
UN-ER02b	雙梗橫料 (外凸)	143	-	新增	-	-	-	-	-
UN-ER02b-1	雙梗橫料 (外凸) 數據表	144	-	新增	-	-	-	-	-
UN-EL01b	雙梗橫料 (外凸)	145	-	新增	-	-	-	-	-
UN-EL01b-1	雙梗橫料 (外凸) 數據表	146	-	新增	-	-	-	-	-
UN-EL01bS	雙梗橫料 (外凸)	147	-	新增	-	-	-	-	-
UN-EL01bS-1	雙梗橫料 (外凸) 數據表	148	-	新增	-	-	-	-	-
UN-EL02b	雙梗橫料 (外凸)	149	-	新增	-	-	-	-	-
UN-EL02b-1	雙梗橫料 (外凸) 數據表	150	-	新增	-	-	-	-	-
UN-EL16b	雙梗橫料 (外凸)	151	-	新增	-	-	-	-	-
UN-ER01bRS	雙梗橫料 (外凸)	152	-	新增	-	-	-	-	-
UN-ER02bRS	雙梗橫料 (外凸)	153	-	新增	-	-	-	-	-
ZS-U01	SD中柱底座加工圖	154	-	-	-	-	F	G	-
ZS-U01R	SD中柱底座加工圖	155	-	-	-	-	F	-	-
TD-M05	SD中柱底座加工圖	156	-	-	-	A	-	-	-
TD-M05R	SD中柱底座加工圖	157	-	-	-	A	-	-	-
UN-SE1	雙生托加工圖	158	-	-	-	-	-	-	-
UN-SE1R	雙生托加工圖	159	-	-	-	-	-	-	-
LJ-C01a/LJ-C01b	鋁角加工圖	160	-	-	-	-	-	-	-
LJ-C01Ra/LJ-C01Rb	鋁角加工圖	161	-	-	-	-	-	-	-
LJ-C02a/LJ-C02b	鋁角加工圖	162	-	-	-	-	-	-	-
LJ-C02Ra/LJ-C02Rb	鋁角加工圖	163	-	-	-	-	-	-	-
LJ-C03	鋁角加工圖	164	-	-	-	-	-	-	-
LJ-C03R	鋁角加工圖	165	-	-	-	-	-	-	-
FD-L01	鋁角加工圖	166	-	-	-	-	-	-	-
FD-L01R	鋁角加工圖	167	-	-	-	-	-	-	-
SZ-Y01	鋁角加工圖	168	-	A	-	-	-	-	-

圖則登記表
DRAWING REGISTER

		年 月 日	接收日期 Receiving Date (適用於客戶圖則)						
工程名稱 Project Title:	觀塘裕民坊(T1座)10F~25F, 29F~48F								
工程編號 Project No:		J-837	發出日期 Issued Date						
分發予 Distributed To			19	19	19	19	19	19	
			1	1	02	3	3	3	5
			8	31	20	13	22	30	7
			修訂編號 Revision No.						
圖則編號 Drg. No.	圖則名稱 Drawing Title								
SZ-Y01R	鋁角加工圖	169	-	A	-	-	-	-	-
ZS-X01	轉角企外蓋加工圖	170	-	-	-	-	-	-	-
ZS-Y01	轉角室內蓋托角加工圖	171	-	-	-	-	F	-	-
ZS-Y01a	轉角室內蓋加工圖	172	-	-	-	-	-	-	-
SC-AL02	鋁角加工圖	173	-	-	-	-	-	-	-
SC-AL06	鋁角加工圖	174	-	-	-	-	-	-	-
SC-AL07	鋁角加工圖	175	-	-	-	-	-	-	-
UN-LC1	欄河槽加工圖	176	-	-	-	-	-	-	-
UN-LC2	欄河槽加工圖	177	-	-	-	-	-	-	-
UN-LC3	欄河槽加工圖	178	-	-	-	-	-	-	-
UN-LC4	欄河槽加工圖	179	-	-	-	-	-	-	-
SC-BL01	鋁角加工圖	180	-	-	-	-	-	-	-
SC-BL02	鋁角加工圖	181	-	-	-	-	-	-	-
SC-BL03	鋁角加工圖	182	-	-	-	-	-	-	-
SC-BL04	鋁角加工圖	183	-	-	-	-	-	-	-
SC-AL03	鋁角加工圖	184	-	-	-	-	-	-	-
SC-AL04	鋁角加工圖	185	-	-	-	-	-	-	-
SC-AL05	鋁巴加工圖	186	-	-	-	-	-	-	-
SC-AL08	鋁巴加工圖	187	-	-	-	-	-	G	-
Z-A01	Z字碼加工圖	188	-	-	-	-	-	-	-
Z-A02	鋁巴加工圖	189	-	-	-	-	-	-	-
W-TX1	雙梗企套芯加工圖	190	-	-	-	-	-	-	-
W-TX2	生梗企套芯加工圖	191	-	A	-	-	-	-	-
W-TX2R	生梗企套芯加工圖	192	-	A	-	-	-	-	-
W-TX3	雙生企套芯加工圖	193	-	A	-	-	-	-	-
W-TX4	轉角企套芯加工圖	194	-	-	-	-	-	-	-
ZS-XC01	玻璃扣蓋加工圖	195	-	-	新增	-	-	-	-
ZS-XC01R	玻璃扣蓋加工圖	196	-	-	新增	-	-	-	-

圖則登記表
DRAWING REGISTER

		年 月 日	接收日期 Receiving Date (適用於客戶圖則)						
工程名稱 Project Title:	觀塘裕民坊(T1座)10F~25F, 29F~48F								
工程編號 Project No:		J-837	發出日期 Issued Date						
分發予 Distributed To			19	19	19	19	19	19	
			1	1	02	3	3	3	5
			8	31	20	13	22	30	7
			修訂編號 Revision No.						
圖則編號 Drg. No.	圖則名稱 Drawing Title								
ZS-XY01	玻璃扣蓋加工圖	197	-	-	新增	-	-	-	-
ZS-XY01R	玻璃扣蓋加工圖	198	-	-	新增	-	-	-	-
UN-DM1a	生梗企單玻加工圖	199	-	A	-	-	-	-	-
UN-DM1a-1	生梗企單玻加工圖 數據表	200	-	A	-	-	-	-	-
UN-DM1aR	生梗企單玻加工圖	201	-	A	-	-	-	-	-
UN-DM1aR-1	生梗企單玻加工圖 數據表	202	-	A	-	-	-	-	-
UN-DM1b	生梗企單玻加工圖	203	-	A	-	-	-	-	-
UN-DM1b-1	生梗企單玻加工圖 數據表	204	-	A	-	-	-	-	-
UN-DM1bR	生梗企單玻加工圖	205	-	A	-	-	-	-	-
UN-DM1bR-1	生梗企單玻加工圖 數據表	206	-	A	-	-	-	-	-
UN-DM1d	生梗企單玻加工圖	207	-	-	-	-	-	-	-
UN-DM1d-1	生梗企單玻加工圖 數據表	208	-	-	-	-	-	-	-
UN-DM1dR	生梗企單玻加工圖	209	-	-	-	-	-	-	-
UN-DM1dR-1	生梗企單玻加工圖 數據表	210	-	-	-	-	-	-	-
UN-SM1	生梗企雙玻加工圖	211	-	-	-	-	-	-	-
UN-SM1-1	生梗企雙玻加工圖 數據表	212	-	-	-	-	-	-	-
UN-SM1R	生梗企雙玻加工圖	213	-	-	-	-	-	-	-
UN-SM1R-1	生梗企雙玻加工圖 數據表	214	-	-	-	-	-	-	-
UN-AM1a	單玻線插線加工圖	215	-	A	-	-	-	-	-
UN-AM1a-1	單玻線插線加工圖 數據表	216	-	A	-	-	-	-	-
UN-AM1aR	單玻線插線加工圖	217	-	A	-	-	-	-	-
UN-AM1aR-1	單玻線插線加工圖 數據表	218	-	A	-	-	-	-	-
UN-AM1b	單玻線插線加工圖	219	-	A	-	-	-	-	-
UN-AM1b-1	單玻線插線加工圖 數據表	220	-	A	-	-	-	-	-
UN-AM1bR	單玻線插線加工圖	221	-	A	-	-	-	-	-
UN-AM1bR-1	單玻線插線加工圖 數據表	222	-	A	-	-	-	-	-
ZS-KG1	框橫料扣蓋加工圖	223	-	-	新增	-	-	-	-
ZS-KG1-1	框橫料扣蓋 (數據表)	224	-	-	新增	-	-	-	-

圖則登記表
DRAWING REGISTER

		年 月 日	接收日期 Receiving Date (適用於客戶圖則)						
工程名稱 Project Title:	觀塘裕民坊(T1座)10F~25F, 29F~48F								
工程編號 Project No:		J-837	發出日期 Issued Date						
分發予 Distributed To			19	19	19	19	19	19	
			1	1	02	3	3	3	5
			8	31	20	13	22	30	7
			修訂編號 Revision No.						
圖則編號 Drg. No.	圖則名稱 Drawing Title								
ZS-KG1Z	框橫料扣蓋加工圖	225	-	-	新增	-	-	-	-
ZS-S01b	生梗企單玻扣蓋加工圖	226	-	-	新增	-	-	-	-
ZS-S01b-1	生梗企單玻扣蓋 (數據表)	227	-	-	新增	-	-	-	-
ZS-S01bR	生梗企單玻扣蓋加工圖	228	-	-	新增	-	-	-	-
ZS-S01bR-1	生梗企單玻扣蓋 (數據表)	229	-	-	新增	-	-	-	-
ZS-S01d	生梗企單玻扣蓋加工圖	230	-	-	新增	-	-	-	-
ZS-S01d-1	生梗企單玻扣蓋 (數據表)	231	-	-	新增	-	-	-	-
ZS-S01dR	生梗企單玻扣蓋加工圖	232	-	-	新增	-	-	-	-
ZS-S01dR-1	生梗企單玻扣蓋 (數據表)	233	-	-	新增	-	-	-	-
ZS-BG1	生梗企雙玻扣蓋加工圖	234	-	-	新增	-	-	-	-
ZS-BG1-1	生梗企雙玻扣蓋 (數據表)	235	-	-	新增	-	-	-	-
ZS-BG1R	生梗企雙玻扣蓋加工圖	236	-	-	新增	-	-	-	-
ZS-BG1R-1	生梗企雙玻扣蓋 (數據表)	237	-	-	新增	-	-	-	-
CW-JT01	膠條安裝位置圖	238	-	-	A	-	-	-	-
CW-JT02	膠條安裝位置圖	239	-	-	A	-	-	-	-
CW-JT03	膠條安裝位置圖	240	-	-	新增	-	-	-	-
UN-HT1	背板托角加工圖(生窗位用)	241	-	新增	-	-	-	-	-
UN-HT1-1	背板托角加工圖 數據表	242	-	新增	-	-	-	-	-
UN-HT1Z	背板托角加工圖(轉角生窗位用)	243	-	新增	-	-	-	-	-
UN-HT101	背板托角加工圖(梗窗位用)	244	-	新增	-	-	-	-	-
UN-HT101-1	背板托角加工圖(梗窗位用) 數據表	245	-	新增	-	-	-	-	-
UN-HT101S	背板托角加工圖(SD梗窗位用)	246	-	新增	-	-	-	-	-
UN-HT101S-1	背板托角加工圖(SD梗窗位用)數據表	247	-	新增	-	-	-	-	H
UN-HT119	背板托角加工圖(轉角梗窗位用)	248	-	新增	-	-	-	-	-
UN-HT1a	背板托角加工圖(生窗位用)	249	-	新增	-	-	-	-	-
UN-HT1a-1	背板托角加工圖 數據表	250	-	新增	-	-	-	-	-
UN-HT1aZ	背板托角加工圖(轉角生窗位用)	251	-	新增	-	-	-	-	-
UN-HT101a	背板托角加工圖(梗窗位用)	252	-	新增	-	-	-	-	-

圖則登記表
DRAWING REGISTER

		年 月 日	接收日期 Receiving Date (適用於客戶圖則)						
工程名稱 Project Title:	觀塘裕民坊 (T1座) 10F~25F, 29F~48F								
框架式幕牆 (主企+主橫+部分小配料拆圖)		年 月 日	發出日期 Issued Date						
工程編號 Project No:	J-837 <th>19</th> <th>19</th> <th>19</th> <th>19</th> <th>19</th> <th>19</th> <th></th>		19	19	19	19	19	19	
分發予 Distributed To		年 月 日	1	1	02	3	3	3	5
			8	31	20	13	22	30	7
圖則編號 Drg. No.	圖則名稱 Drawing Title		修訂編號 Revision No.						
UN-HT101a-1	背板托角加工圖(梗窗位用) 數據表	253	-	新增	-	-	-	-	-
UN-HT101aS	背板托角加工圖(SD梗窗位用)	254	-	新增	-	-	-	-	-
UN-HT101aS-1	背板托角加工圖(SD梗窗位用)數據表	255	-	新增	-	-	-	-	H
UN-HT119a	背板托角加工圖(轉角梗窗位用)	256	-	新增	-	-	-	-	-
UN-HM1	單玻插線加工圖	257	-	新增	-	-	-	-	-
UN-HM101	單玻插線加工圖	258	-	新增	-	-	-	-	-
UN-HM101S	單玻插線加工圖	259	-	新增	-	-	-	-	-
UN-HM1a	單玻插線加工圖	260	-	新增	A	-	-	-	-
UN-HM101a	單玻插線加工圖	261	-	-	新增	-	-	-	H
UN-HM101Sa	單玻插線加工圖	262	-	-	新增	-	-	-	H
UN-HM101S(D)	單玻插線加工圖	263	-	新增	A	-	-	-	H
UN-HM101S(D)a	單玻插線(SD門吊船位避位示意圖)	264	-	-	新增	-	-	-	-
UN-EH1	單玻插線加工圖	265	-	新增	-	-	-	-	-
UN-EH1R	單玻插線加工圖	266	-	新增	-	-	-	-	-
UN-EH102	單玻插線加工圖	267	-	新增	-	-	-	-	-
UN-EH101R	單玻插線加工圖	268	-	新增	-	-	-	-	-
UN-EH1a	單玻插線加工圖	269	-	新增	-	-	-	-	-
UN-EH1aR	單玻插線加工圖	270	-	新增	-	-	-	-	-
UN-EH102a	單玻插線加工圖	271	-	新增	-	-	-	-	-
UN-EH101aR	單玻插線加工圖	272	-	新增	-	-	-	-	-
J837-CW-2101	安裝位置圖	273	-	A	-	-	-	-	-
J837-CW-2102	安裝位置圖	274	-	A	-	-	-	-	-
J837-CW-2103	安裝位置圖	275	-	A	-	-	-	-	-
J837-CW-2104	安裝位置圖	276	-	A	-	-	-	-	-
J837-CW-2105	安裝位置圖	277	-	A	-	-	-	-	-
J837-CW-2106	安裝位置圖	278	-	A	-	-	-	-	-
J837-CW-2107	安裝位置圖	279	-	A	-	-	-	-	-
J837-CW-2108	安裝位置圖	280	-	A	-	-	-	-	-

圖則登記表
DRAWING REGISTER

		年 月 日	接收日期 Receiving Date (適用於客戶圖則)						
工程名稱 Project Title:	觀塘裕民坊(T1座)10F~25F, 29F~48F								
工程編號 Project No:		J-837	發出日期 Issued Date						
分發予 Distributed To			19	19	19	19	19	19	
			1	1	02	3	3	3	5
			8	31	20	13	22	30	7
			修訂編號 Revision No.						
圖則編號 Drg. No.	圖則名稱 Drawing Title								
J837-CW-2109	安裝位置圖	281	-	A	-	-	-	-	-
J837-CW-2110	安裝位置圖	282	-	A	-	-	-	-	-
J837-CW-2111	安裝位置圖	283	-	A	-	-	-	-	-
J837-CW-2112	安裝位置圖	284	-	A	-	-	-	-	-
J837-CW-2113	安裝位置圖	285	-	A	-	-	-	-	-
J837-CW-2101-1	企單雙玻拍蓋位置圖	286	-	-	新增	-	-	-	-
J837-CW-2102-1	企單雙玻拍蓋位置圖	287	-	-	新增	-	-	-	-
J837-CW-2103-1	企單雙玻拍蓋位置圖	288	-	-	新增	-	-	-	-
J837-CW-2104-1	企單雙玻拍蓋位置圖	289	-	-	新增	-	-	-	-
J837-CW-2105-1	企單雙玻拍蓋位置圖	290	-	-	新增	-	-	-	-
J837-CW-2106-1	企單雙玻拍蓋位置圖	291	-	-	新增	-	-	-	-
J837-CW-2107-1	企單雙玻拍蓋位置圖	292	-	-	新增	-	-	-	-
J837-CW-2108-1	企單雙玻拍蓋位置圖	293	-	-	新增	-	-	-	-
J837-CW-2109-1	企單雙玻拍蓋位置圖	294	-	-	新增	-	-	-	-
J837-CW-2110-1	企單雙玻拍蓋位置圖	295	-	-	新增	-	-	-	-
J837-CW-2111-1	企單雙玻拍蓋位置圖	296	-	-	新增	-	-	-	-
J837-CW-2112-1	企單雙玻拍蓋位置圖	297	-	-	新增	-	-	-	-
J837-CW-2113-1	企單雙玻拍蓋位置圖	298	-	-	新增	-	-	-	-
J837-CW-2101-2	扣蓋位置圖	299	-	-	新增	-	-	-	-
J837-CW-2102-2	扣蓋位置圖	300	-	-	新增	-	-	-	-
J837-CW-2103-2	扣蓋位置圖	301	-	-	新增	-	-	-	-
J837-CW-2104-2	扣蓋位置圖	302	-	-	新增	-	-	-	-
J837-CW-2105-2	扣蓋位置圖	303	-	-	新增	-	-	-	-
J837-CW-2106-2	扣蓋位置圖	304	-	-	新增	-	-	-	-
J837-CW-2107-2	扣蓋位置圖	305	-	-	新增	-	-	-	-
J837-CW-2108-2	扣蓋位置圖	306	-	-	新增	-	-	-	-
J837-CW-2109-2	扣蓋位置圖	307	-	-	新增	-	-	-	-
J837-CW-2110-2	扣蓋位置圖	308	-	-	新增	-	-	-	-

圖則登記表
DRAWING REGISTER

			接收日期 Receiving Date (適用於客戶圖則)								
工程名稱 Project Title:	觀塘裕民坊 (T1座) 10F~25F, 29F~48F	年 月 日									
	框架式幕牆 (主企+主橫+部分小配料拆圖)										
工程編號 Project No:	J-837										
	分發予 Distributed To	年 月 日	發出日期 Issued Date								
			19	19	19	19	19	19	19		
			1	1	02	3	3	3	5		
			8	31	20	13	22	30	7		
圖則編號 Drg. No.	圖則名稱 Drawing Title		修訂編號 Revision No.								
J837-CW-2111-2	扣蓋位置圖	309	-	-	新增	-	-	-	-		
J837-CW-2112-2	扣蓋位置圖	310	-	-	新增	-	-	-	-		
J837-CW-2113-2	扣蓋位置圖	311	-	-	新增	-	-	-	-		

拆圖參見：UN-SD106R

依據E10282 B版修改寬度

UN-SD113R新增樣板層3層(7F~9F)

物料編號		L	數量	M	X	N	EQ	分格尺寸	使用位置	廠收背板托角編號	廠收單玻線編號	樓層
UN-SD106R	752.5	25	250	X	2	126.25	767.5	T1CW-D-1	UN-HT106S	UN-HM106Sa	11F~16F, 18F~22F, 25F, 29F, 31F~36F, 38F~42F, 45F~48F	
UN-SD108R	1265	25	250	X	4	132.5	1280	T1CW-A-3	UN-HT108S	UN-HM108Sa	11F~16F, 18F~22F, 25F, 29F, 31F~36F, 38F~42F, 45F~48F	
UN-SD109R	992.5	25	250	X	3	121.25	1007.5	T1CW-A-2	UN-HT109S	UN-HM109Sa	11F~16F, 18F~22F, 25F, 29F, 31F~36F, 38F~42F, 45F~48F	
UN-SD112R	1020	25	250	X	3	135	1035	T1CW-C-1	UN-HT112S	UN-HM112Sa	11F~16F, 18F~22F, 25F, 29F, 31F~36F, 38F~42F, 45F~48F	
UN-SD113R	902.5	28	300	X	2	151.25	917.5	T1CW-C-1	UN-HT113S	UN-HM113Sa	7F~9F, 11F~16F, 18F~22F, 25F, 29F, 31F~36F, 38F~42F, 45F~48F	
UN-SD114R	920	25	300	X	2	160	935	T1CW-M-2	UN-HT114S	UN-HM114Sa	11F~16F, 18F~22F, 25F, 29F, 31F~36F, 38F~42F, 45F~48F	
UN-SD115R	752.5	25	250	X	2	126.25	767.5	T1CW-M-1	UN-HT115S	UN-HM115Sa	11F~16F, 18F~22F, 25F, 29F, 31F~36F, 38F~42F, 45F~48F	
UN-SD118R	920	25	300	X	2	160	935	T1CW-K-2	UN-HT118S	UN-HM118Sa	11F~16F, 18F~22F, 25F, 29F, 31F~36F, 38F~42F, 45F~48F	
UN-SD122R	1120	25	300	X	3	110	1135	T1CW-H-2	UN-HT122S	UN-HM122Sa	11F~16F, 18F~22F, 25F, 29F, 31F~36F, 38F~42F, 45F~48F	
UN-SD123R	792.5	25	300	X	2	96.25	807.5	T1CW-H-2	UN-HT123S	UN-HM123Sa	11F~16F, 18F~22F, 25F, 29F, 31F~36F, 38F~42F, 45F~48F	
合計:		253										



美特鋁質 有限公司
MIDI Aluminium Fabricator Ltd.

工程號 J-837 地盤 觀塘裕民坊

名稱	SD門頂橫	制圖	羅志光	2019.1.07	修改	H
材料	X85555	復核	謝永林	2019.1.08	日期	2019.5.6
顏色	BC-DG-S332054 (3塗)	批准			圖號	UN-SD106R-1

拆圖參見： UN-SD106R(D)

依據E10282 B版修改寬度

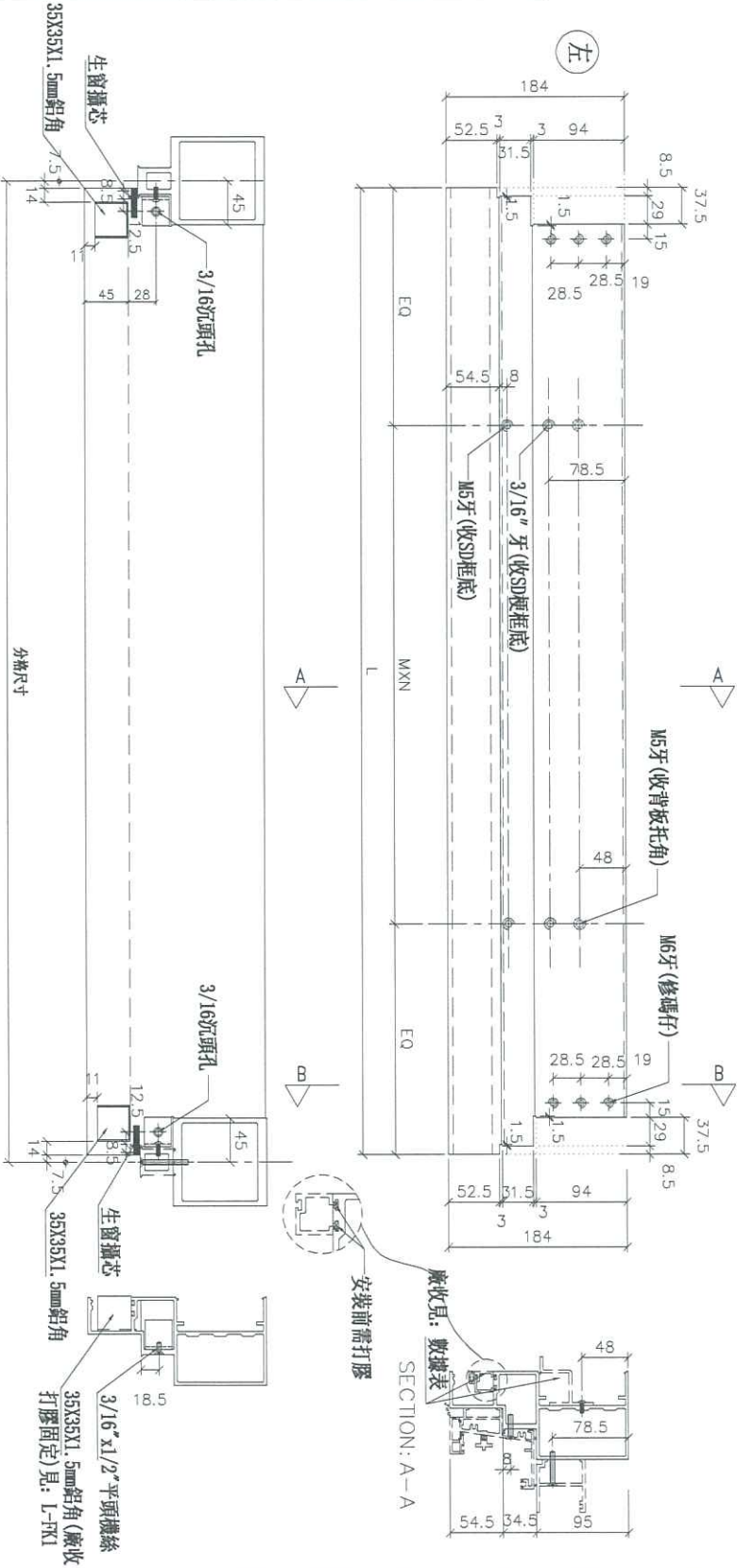
請注意： 物料編號(D)後綴位需加上樓層
例如： UN-SD106R(D)10F

美特鋁質 有限公司 MIDI Aluminium Fabricator Ltd.		工程號 J-837		地盤 觀塘裕民坊									
物料編號	L	數量	M	X	N	EQ	B(左邊)	C(右邊)	分格尺寸	使用位置	廠收背板托角編號	廠收單玻線編號	樓層
UN-SD106R(D)	752.5	6	250	X	2	126.25	無	187.5	767.5	T1CW-D-1	UN-HT106S	UN-HM106(D)	10F,17F,23F,30F,37F,43F
UN-SD108R(D)	1265	6	250	X	4	132.5	187.5	無	1280	T1CW-A-3	UN-HT108S	UN-HM108(D)	10F,17F,23F,30F,37F,43F
UN-SD109R(D)	992.5	6	250	X	3	121.25	無	187.5	1007.5	T1CW-A-2	UN-HT109S	UN-HM109(D)	10F,17F,23F,30F,37F,43F
UN-SD112R(D)	1020	6	250	X	3	135	187.5	無	1035	T1CW-C-1	UN-HT112S	UN-HM112(D)	10F,17F,23F,30F,37F,43F
UN-SD113R(D)	902.5	6	300	X	2	151.25	無	187.5	917.5	T1CW-C-1	UN-HT113S	UN-HM113(D)	10F,17F,23F,30F,37F,43F
UN-SD114R(D)	920	6	300	X	2	160	187.5	無	935	T1CW-M-2	UN-HT114S	UN-HM114(D)	10F,17F,23F,30F,37F,43F
UN-SD115R(D)	752.5	6	250	X	2	126.25	無	187.5	767.5	T1CW-M-1	UN-HT115S	UN-HM115(D)	10F,17F,23F,30F,37F,43F
UN-SD118R(D)	920	6	300	X	2	160	187.5	無	935	T1CW-K-2	UN-HT118S	UN-HM118(D)	10F,17F,23F,30F,37F,43F
UN-SD122R(D)	1120	6	300	X	3	110	187.5	無	1135	T1CW-H-2	UN-HT122S	UN-HM122(D)	10F,17F,23F,30F,37F,43F
UN-SD123R(D)	792.5	6	300	X	2	96.25	無	187.5	807.5	T1CW-H-2	UN-HT123S	UN-HM123(D)	10F,17F,23F,30F,37F,43F
合計:		60											
名稱	SD門頂橫			制圖	羅志光	2019.1.07	修改	H					
材料	X85555			復核	謝永林	2019.1.08	日期	2019.5.6					
顏色	EC-DG-S332054 (3塗)			批准			圖號	UN-SD106R(D)-1					



美特鋁質有限公司
MIDI Aluminium Fabricator Ltd.

工程號 J-837 地盤 觀塘裕民坊

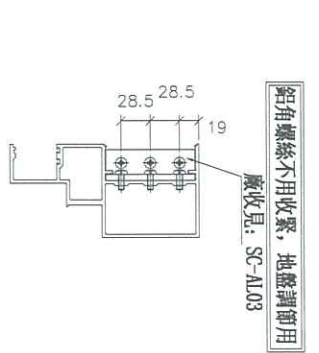


物料編號	L	數量	M	X	N	EQ	分格尺寸	使用位置	廠收背板托角編號	廠收單玻線編號	樓層
UN-SD106aR	752.5	31	250	X	2	126.3	767.5	T1CW-D-1	UN-HT106aS	UN-HM106S	10F~25F 29F~48F
UN-SD108aR	1265	31	250	X	4	132.5	1280	T1CW-A-3	UN-HT108aS	UN-HM108S	10F~25F 29F~48F
UN-SD109aR	992.5	31	250	X	3	121.3	1007.5	T1CW-A-2	UN-HT109aS	UN-HM109S	10F~25F 29F~48F
UN-SD112aR	1020	31	250	X	3	135	1035	T1CW-C-1	UN-HT112aS	UN-HM112S	10F~25F 29F~48F
UN-SD113aR	902.5	34	300	X	2	151.3	917.5	T1CW-C-1	UN-HT113aS	UN-HM113S	7F~25F 29F~48F
UN-SD114aR	920	31	300	X	2	160	935	T1CW-Y-2	UN-HT114aS	UN-HM114S	10F~25F 29F~48F
UN-SD115aR	752.5	31	250	X	2	126.3	767.5	T1CW-N-1	UN-HT115aS	UN-HM115S	10F~25F 29F~48F
UN-SD118aR	920	31	300	X	2	160	935	T1CW-K-2	UN-HT118aS	UN-HM118S	10F~25F 29F~48F
UN-SD122aR	1120	31	300	X	3	110	1135	T1CW-H-2	UN-HT122aS	UN-HM122S	10F~25F 29F~48F
UN-SD123aR	792.5	31	300	X	2	96.25	807.5	T1CW-H-2	UN-HT123aS	UN-HM123S	10F~25F 29F~48F
合計:		313									

依據EI0282 B版修改寬度

UN-SD113aR新增樣板層3層(7F~9F)

SECTION: B-B



*注意:
螺絲鑽平頭孔事宜, 請留意M5及3/16\"/>

名稱	生梗橫料	制圖	羅志光	2019.1.07	修改	H
材料	X85553	復核	謝永林	2019.1.08	日期	2019.5.6
顏色	EC-DG-S332054 (3塗)	批准			圖號	UN-SD106aR



美特鋁質 有限公司
MIDI Aluminium Fabricator Ltd.

拆圖參見：UN-HT101S

工程號 J-837 地盤 觀塘裕民坊

依據EI0282 B版修改寬度 UN-HT113S新增樣板層3層(7F~9F)

物料編號	L	層數	每層	總數量	M	X	N	EQ	分格尺寸	使用位置	樓層
UN-HT101S	781.5	31	1	31	300	X	2	90.75	907.5	T1CW-G-1	10F~25F,29F~48F
UN-HT103S	634	31	1	31	250	X	2	67	760	T1CW-F-2	10F~25F,29F~48F
UN-HT104S	841.5	31	1	31	250	X	3	45.75	967.5	T1CW-E-1	10F~25F,29F~48F
UN-HT105S	966.5	31	1	31	280	X	3	63.25	1092.5	T1CW-D-1	10F~25F,29F~48F
UN-HT106S	641.5	31	1	31	250	X	2	70.75	767.5	T1CW-D-1	10F~25F,29F~48F
UN-HT107S	809	31	1	31	300	X	2	104.5	935	T1CW-D-1	10F~25F,29F~48F
UN-HT108S	1154	31	1	31	250	X	4	77	1280	T1CW-A-3	10F~25F,29F~48F
UN-HT109S	881.5	31	1	31	250	X	3	65.75	1007.5	T1CW-A-2	10F~25F,29F~48F
UN-HT110S	881.5	31	1	31	250	X	3	65.75	1007.5	T1CW-B-2	10F~25F,29F~48F
UN-HT111S	1304	31	1	31	300	X	4	52	1430	T1CW-B-1	10F~25F,29F~48F
UN-HT112S	909	31	1	31	250	X	3	79.5	1035	T1CW-C-1	10F~25F,29F~48F
UN-HT113S	791.5	34	1	34	300	X	2	95.75	917.5	T1CW-C-1	7F~25F,29F~48F
UN-HT114S	809	31	1	31	300	X	2	104.5	935	T1CW-M-2	10F~25F,29F~48F
UN-HT115S	641.5	31	1	31	250	X	2	70.75	767.5	T1CW-M-1	10F~25F,29F~48F
UN-HT116S	641.5	31	1	31	250	X	2	70.75	767.5	T1CW-L-2	10F~25F,29F~48F
UN-HT117S	809	31	1	31	300	X	2	104.5	935	T1CW-L-1	10F~25F,29F~48F
UN-HT118S	809	31	1	31	300	X	2	104.5	935	T1CW-K-2	10F~25F,29F~48F
UN-HT121S	834	31	1	31	250	X	3	42	960	T1CW-J-1	10F~25F,29F~48F
UN-HT122S	1009	31	1	31	300	X	3	54.5	1135	T1CW-H-2	10F~25F,29F~48F
UN-HT123S	681.5	31	1	31	300	X	2	40.75	807.5	T1CW-H-2	10F~25F,29F~48F

名稱	背板托角	制圖	羅志光	2019.1.07	修改	H		
材料	X85625	復核	謝永林	2019.1.08	日期	2019.5.6		
顏色	MILL	批準			圖號	UN-HT101S-1		



美特鋁質 有限公司
MIDI Aluminium Fabricator Ltd.

拆圖參見：UN-HT101aS

工程號 J-837 地盤 觀塘裕民坊

依據EI0282 B版修改寬度

UN-HT113aS新增樣板層3層 (7F~9F)

物料編號	L	層數	每層	總數量	M	X	N	EQ	分格尺寸	使用位置	樓層
UN-HT101aS	781.5	31	1	31	300	X	2	90.75	907.5	T1CW-G-1	10F~25F,29F~48F
UN-HT103aS	634	31	1	31	250	X	2	67	760	T1CW-F-2	10F~25F,29F~48F
UN-HT104aS	841.5	31	1	31	250	X	3	45.75	967.5	T1CW-E-1	10F~25F,29F~48F
UN-HT105aS	966.5	31	1	31	280	X	3	63.25	1092.5	T1CW-D-1	10F~25F,29F~48F
UN-HT106aS	641.5	31	1	31	250	X	2	70.75	767.5	T1CW-D-1	10F~25F,29F~48F
UN-HT107aS	809	31	1	31	300	X	2	104.5	935	T1CW-D-1	10F~25F,29F~48F
UN-HT108aS	1154	31	1	31	250	X	4	77	1280	T1CW-A-3	10F~25F,29F~48F
UN-HT109aS	881.5	31	1	31	250	X	3	65.75	1007.5	T1CW-A-2	10F~25F,29F~48F
UN-HT110aS	881.5	31	1	31	250	X	3	65.75	1007.5	T1CW-B-2	10F~25F,29F~48F
UN-HT111aS	1304	31	1	31	300	X	4	52	1430	T1CW-B-1	10F~25F,29F~48F
UN-HT112aS	909	31	1	31	250	X	3	79.5	1035	T1CW-C-1	10F~25F,29F~48F
UN-HT113aS	791.5	34	1	34	300	X	2	95.75	917.5	T1CW-C-1	7F~25F,29F~48F
UN-HT114aS	809	31	1	31	300	X	2	104.5	935	T1CW-M-2	10F~25F,29F~48F
UN-HT115aS	641.5	31	1	31	250	X	2	70.75	767.5	T1CW-M-1	10F~25F,29F~48F
UN-HT116aS	641.5	31	1	31	250	X	2	70.75	767.5	T1CW-L-2	10F~25F,29F~48F
UN-HT117aS	809	31	1	31	300	X	2	104.5	935	T1CW-L-1	10F~25F,29F~48F
UN-HT118aS	809	31	1	31	300	X	2	104.5	935	T1CW-K-2	10F~25F,29F~48F
UN-HT121aS	834	31	1	31	250	X	3	42	960	T1CW-J-1	10F~25F,29F~48F
UN-HT122aS	1009	31	1	31	300	X	3	54.5	1135	T1CW-H-2	10F~25F,29F~48F
UN-HT123aS	681.5	31	1	31	300	X	2	40.75	807.5	T1CW-H-2	10F~25F,29F~48F

名稱	背板托角	制圖	羅志光	2019.1.07	修改	H	
材料	X85625	復核	謝永林	2019.1.08	日期	2019.5.6	
顏色	MILL	批准			圖號	UN-HT101aS-1	



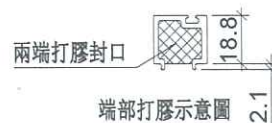
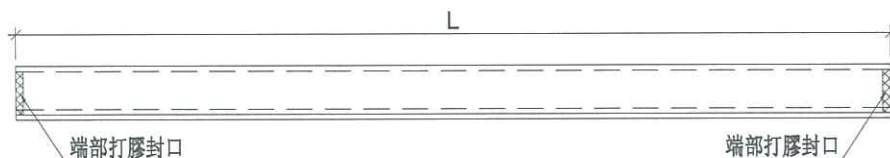
美特鋁質 有限公司
MIDI Aluminium Fabricator Ltd.

工程號 J-837 地盤 觀塘裕民坊

物料編號	L	層數	每層	總數量	分格尺寸	使用位置	樓層
UN-HM101S	858.5	31	1	31	907.5	T1CW-G-1	10F~25F 29F~48F
UN-HM103S	711	31	1	31	760	T1CW-F-2	10F~25F 29F~48F
UN-HM104S	918.5	31	1	31	967.5	T1CW-E-1	10F~25F 29F~48F
UN-HM105S	1043.5	31	1	31	1092.5	T1CW-D-1	10F~25F 29F~48F
UN-HM106S	718.5	31	1	31	767.5	T1CW-D-1	10F~25F 29F~48F
UN-HM107S	886	31	1	31	935	T1CW-D-1	10F~25F 29F~48F
UN-HM108S	1231	31	1	31	1280	T1CW-A-3	10F~25F 29F~48F
UN-HM109S	958.5	31	1	31	1007.5	T1CW-A-2	10F~25F 29F~48F
UN-HM110S	958.5	31	1	31	1007.5	T1CW-B-2	10F~25F 29F~48F
UN-HM111S	1381	31	1	31	1430	T1CW-B-1	10F~25F 29F~48F
UN-HM112S	986	31	1	31	1035	T1CW-C-1	10F~25F 29F~48F
UN-HM113S	868.5	34	1	34	917.5	T1CW-C-1	7F~9F 10F~25F 29F~48F
UN-HM114S	886	31	1	31	935	T1CW-M-2	10F~25F 29F~48F
UN-HM115S	718.5	31	1	31	767.5	T1CW-M-1	10F~25F 29F~48F
UN-HM116S	718.5	31	1	31	767.5	T1CW-L-2	10F~25F 29F~48F
UN-HM117S	886	31	1	31	935	T1CW-L-1	10F~25F 29F~48F
UN-HM118S	886	31	1	31	935	T1CW-K-2	10F~25F 29F~48F
UN-HM121S	911	31	1	31	960	T1CW-J-1	10F~25F 29F~48F
UN-HM122S	1086	31	1	31	1135	T1CW-H-2	10F~25F 29F~48F
UN-HM123S	758.5	31	1	31	807.5	T1CW-H-2	10F~25F 29F~48F
		合計:		623			

依據EIO282 B版修改寬度

UN-HM113S新增樣板層3層(7F~9F)



SD死牆位頂用

工廠用

名稱	單玻插線	制圖	羅志光	2019.1.07	修改	H	
材料	X85560	復核	謝永林	2019.1.08	日期	2019.5.6	
顏色	EC-DG-S332054 (3塗)	批准			圖號	UN-HM101S	



美特鋁質有限公司
MIDI Aluminium Fabricator Ltd.

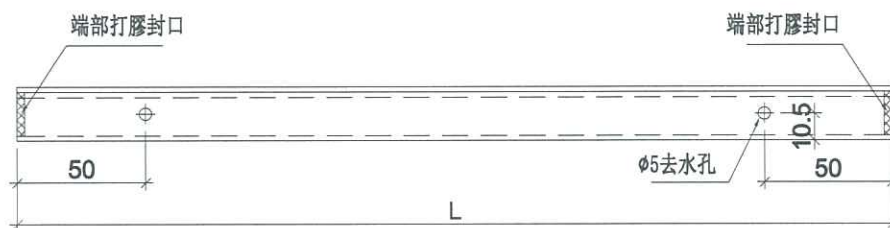


工程號 J-837 地盤 觀塘裕民坊

物料編號	L	層數	每層	總數量	分格尺寸	使用位置	樓層
UN-HM101Sa	858.5	25	1	25	907.5	T1CW-G-1	11F~16F, 18F~22F, 25F, 29F, 31F~36F, 38F~42F, 45F~48F
UN-HM103Sa	711	25	1	25	760	T1CW-F-2	11F~16F, 18F~22F, 25F, 29F, 31F~36F, 38F~42F, 45F~48F
UN-HM104Sa	918.5	25	1	25	967.5	T1CW-E-1	11F~16F, 18F~22F, 25F, 29F, 31F~36F, 38F~42F, 45F~48F
UN-HM105Sa	1043.5	25	1	25	1092.5	T1CW-D-1	11F~16F, 18F~22F, 25F, 29F, 31F~36F, 38F~42F, 45F~48F
UN-HM106Sa	718.5	25	1	25	767.5	T1CW-D-1	11F~16F, 18F~22F, 25F, 29F, 31F~36F, 38F~42F, 45F~48F
UN-HM107Sa	886	25	1	25	935	T1CW-D-1	11F~16F, 18F~22F, 25F, 29F, 31F~36F, 38F~42F, 45F~48F
UN-HM108Sa	1231	25	1	25	1280	T1CW-A-3	11F~16F, 18F~22F, 25F, 29F, 31F~36F, 38F~42F, 45F~48F
UN-HM109Sa	958.5	25	1	25	1007.5	T1CW-A-2	11F~16F, 18F~22F, 25F, 29F, 31F~36F, 38F~42F, 45F~48F
UN-HM110Sa	958.5	25	1	25	1007.5	T1CW-B-2	11F~16F, 18F~22F, 25F, 29F, 31F~36F, 38F~42F, 45F~48F
UN-HM111Sa	1381	25	1	25	1430	T1CW-B-1	11F~16F, 18F~22F, 25F, 29F, 31F~36F, 38F~42F, 45F~48F
UN-HM112Sa	986	25	1	25	1035	T1CW-C-1	11F~16F, 18F~22F, 25F, 29F, 31F~36F, 38F~42F, 45F~48F
UN-HM113Sa	868.5	28	1	28	917.5	T1CW-C-1	7F~9F, 11F~16F, 18F~22F, 25F, 29F, 31F~36F, 38F~42F, 45F~48F
UN-HM114Sa	886	25	1	25	935	T1CW-M-2	11F~16F, 18F~22F, 25F, 29F, 31F~36F, 38F~42F, 45F~48F
UN-HM115Sa	718.5	25	1	25	767.5	T1CW-M-1	11F~16F, 18F~22F, 25F, 29F, 31F~36F, 38F~42F, 45F~48F
UN-HM116Sa	718.5	25	1	25	767.5	T1CW-L-2	11F~16F, 18F~22F, 25F, 29F, 31F~36F, 38F~42F, 45F~48F
UN-HM117Sa	886	25	1	25	935	T1CW-L-1	11F~16F, 18F~22F, 25F, 29F, 31F~36F, 38F~42F, 45F~48F
UN-HM118Sa	886	25	1	25	935	T1CW-K-2	11F~16F, 18F~22F, 25F, 29F, 31F~36F, 38F~42F, 45F~48F
UN-HM121Sa	911	25	1	25	960	T1CW-J-1	11F~16F, 18F~22F, 25F, 29F, 31F~36F, 38F~42F, 45F~48F
UN-HM122Sa	1086	25	1	25	1135	T1CW-H-2	11F~16F, 18F~22F, 25F, 29F, 31F~36F, 38F~42F, 45F~48F
UN-HM123Sa	758.5	25	1	25	807.5	T1CW-H-2	11F~16F, 18F~22F, 25F, 29F, 31F~36F, 38F~42F, 45F~48F
		合計:		503			

UN-HM113Sa新增樣板層3層 (7F~9F)

依據EI0282 B版修改寬度



SD死牆底用



名稱	單玻插線	制圖	羅志光	2019.1.07	修改	H	
材料	X85560	復核	謝永林	2019.1.08	日期	2019.5.6	
顏色	EC-DG-S332054 (3塗)	批准			圖號	UN-HM101Sa	



美特鋁質有限公司
MIDI Aluminium Fabricator Ltd.

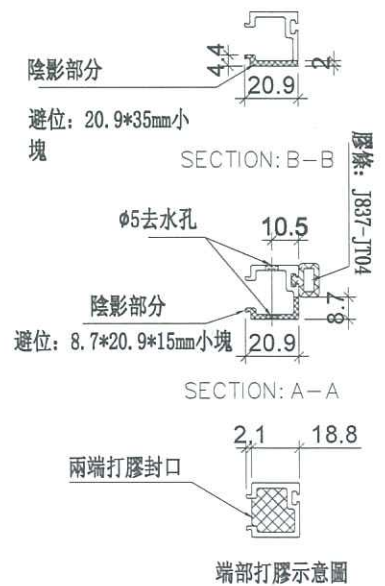
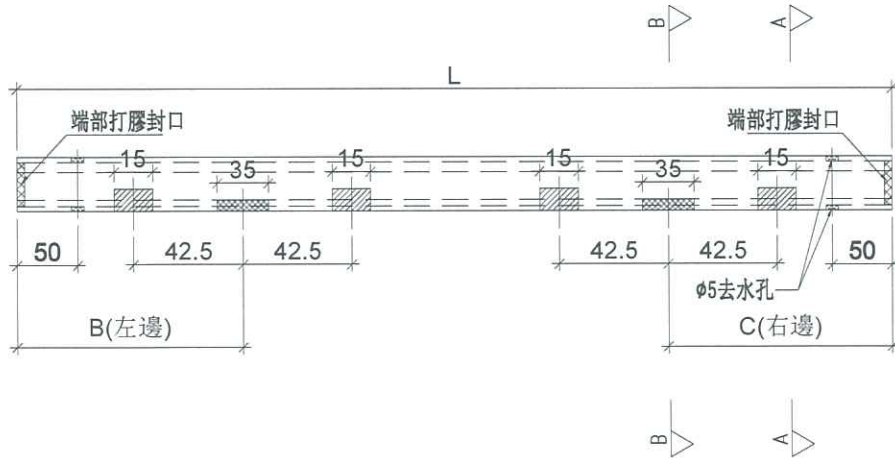


工程號 J-837 地盤 觀塘裕民坊

物料編號	L	層數	每層	總數量	分格尺寸	B (左邊)	C (右邊)	使用位置	樓層
UN-HM101S(D)	858.5	6	1	6	907.5	170.5	無	T1CW-G-1	10F, 17F, 23F, 30F, 37F, 43F
UN-HM103S(D)	711	6	1	6	760	無	170.5	T1CW-F-2	10F, 17F, 23F, 30F, 37F, 43F
UN-HM104S(D)	918.5	6	1	6	967.5	170.5	無	T1CW-E-1	10F, 17F, 23F, 30F, 37F, 43F
UN-HM105S(D)	1043.5	6	1	6	1092.5	170.5	無	T1CW-D-1	10F, 17F, 23F, 30F, 37F, 43F
UN-HM106S(D)	718.5	6	1	6	767.5	無	170.5	T1CW-D-1	10F, 17F, 23F, 30F, 37F, 43F
UN-HM107S(D)	886	6	1	6	935	170.5	無	T1CW-D-1	10F, 17F, 23F, 30F, 37F, 43F
UN-HM108S(D)	1231	6	1	6	1280	170.5	無	T1CW-A-3	10F, 17F, 23F, 30F, 37F, 43F
UN-HM109S(D)	958.5	6	1	6	1007.5	無	170.5	T1CW-A-2	10F, 17F, 23F, 30F, 37F, 43F
UN-HM110S(D)	958.5	6	1	6	1007.5	170.5	無	T1CW-B-2	10F, 17F, 23F, 30F, 37F, 43F
UN-HM111S(D)	1381	6	1	6	1430	無	170.5	T1CW-B-1	10F, 17F, 23F, 30F, 37F, 43F
UN-HM112S(D)	986	6	1	6	1035	170.5	無	T1CW-C-1	10F, 17F, 23F, 30F, 37F, 43F
UN-HM113S(D)	868.5	6	1	6	917.5	無	170.5	T1CW-C-1	10F, 17F, 23F, 30F, 37F, 43F
UN-HM114S(D)	886	6	1	6	935	170.5	無	T1CW-M-2	10F, 17F, 23F, 30F, 37F, 43F
UN-HM115S(D)	718.5	6	1	6	767.5	無	170.5	T1CW-M-1	10F, 17F, 23F, 30F, 37F, 43F
UN-HM116S(D)	718.5	6	1	6	767.5	170.5	無	T1CW-L-2	10F, 17F, 23F, 30F, 37F, 43F
UN-HM117S(D)	886	6	1	6	935	無	170.5	T1CW-L-1	10F, 17F, 23F, 30F, 37F, 43F
UN-HM118S(D)	886	6	1	6	935	170.5	無	T1CW-K-2	10F, 17F, 23F, 30F, 37F, 43F
UN-HM121S(D)	911	6	1	6	960	無	170.5	T1CW-J-1	10F, 17F, 23F, 30F, 37F, 43F
UN-HM122S(D)	1086	6	1	6	1135	170.5	無	T1CW-H-2	10F, 17F, 23F, 30F, 37F, 43F
UN-HM123S(D)	758.5	6	1	6	807.5	無	170.5	T1CW-H-2	10F, 17F, 23F, 30F, 37F, 43F
		合計:		120					

依據EIO282 B版修改寬度

SD死牆底吊船位用



名稱	單玻插線	制圖	羅志光	2019.1.07	修改	A	H	
材料	X85560	復核	謝永林	2019.1.08	日期	2019.2.20	2019.5.6	
顏色	EC-DG-S332054 (3塗)	批准			圖號	UN-HM101S(D)		