

工程指示 / 要求簡箋(E.I.)

工程指示編號：EI / 0050 / 19

修改版次：C

工程編號：J - 837

工程名稱：觀塘裕民坊

工程項目：幕牆 大貨(T1)(標準層 10-25,29-48/F)(死牆二合一款)

收件人：生統/ 永林

發件人：Eric Liu

日期：04/03/2019

要求提供 / 確認 事項：

- | | | |
|------------------------------------|-------------------------------------|-------------------------------|
| <input type="checkbox"/> 初步鋁料 B.M. | <input type="checkbox"/> 加工拆圖，然後生產 | <input type="checkbox"/> 尺寸表 |
| <input type="checkbox"/> 正式鋁料 B.M. | <input type="checkbox"/> 技術上資料 / 指示 | <input type="checkbox"/> 報價 |
| <input type="checkbox"/> 配件 B.M. | <input type="checkbox"/> 樣辦或貨品說明書 | <input type="checkbox"/> 分判合約 |
| <input type="checkbox"/> 其他：_____ | | |

內容：

請按加工圖生產幕牆鋁料送到地盤安裝(T1)(標準層)(10-25,29-48/F)

請留意：C 版修改，單玻插線為舊尺寸，改回新尺寸(改倉位置)

1) 按 MO 生產(EI9959A)

2) 背板批角，副框，玻璃線要連企橫料出貨

謝謝！

請在 2019/ 3 / 08 前完成上列要求。

附： 2 頁加工圖

以上項目為：

- 原合約工程包 原合約工程加 / 減賬 新工程報價

原因：-

分發東莞各部門：

- () 生產技術總監 連附件 (/) 技術部 連附件 *OK* () 生產部 連附件 () 機械設計部 連附件
 () 採購部 連附件 (/) 生產統籌部 連附件 *OK*
 () 質檢部 連附件 () 會計部 連附件 () 報關組 連附件 () 其他 楊榮輝 連附件

分發其他分判：

- () 王禮秋 連附件

分發香港各部門：

- () 行政部 連附件 () 會計部 連附件 () 統籌部 連附件 () 工程部地盤科文 連附件
 () 採購部 連附件 () QS 部 連附件 () 維修部 連附件 () 其他 _____ 連附件

傳遞編號：

HK0528/19

發件人簽署：

項目經理簽署：

(Handwritten signature)



<h1>工作聯絡單</h1>	表格編號		MIDI QR-006	
	版本	A	頁碼	1/1

文件編號	T-1742	發出日期	2019.03.04
發文部門	工程組	頁數	1/2

受文部門：

東莞工廠：

葉生 積哥 工程組 技術部 質檢部 生產部

倉務部 採購部 行政部 財務部 生產統籌部

香港公司：

繆生 施哥 胡哥 FranKie Maggie 林哥

文件類型	<input type="checkbox"/> 急件 <input type="checkbox"/> 密件 <input type="checkbox"/> 請批示 <input type="checkbox"/> 請回覆 <input checked="" type="checkbox"/> 請處理 <input type="checkbox"/> 請傳閱
------	--

文件主題	√837-T1大鏡生高破線及打修路(原已0050)
------	---------------------------

聯絡內容	<p>更改樓底做法，以2在位漏改，請按相鄰圖附件補圖加乙，謝謝！(以信同)</p> <p style="text-align: right;">李婉怡</p>
------	---

發文人	謝永林	審核人		批准人	
-----	-----	-----	--	-----	--



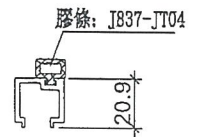
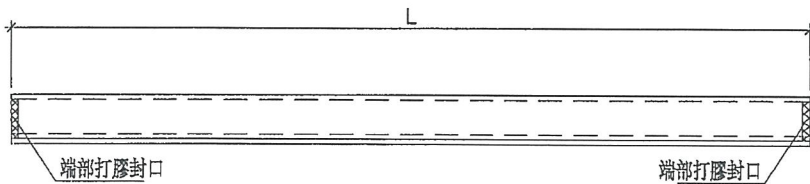
美特鋁質 有限公司
MIDI Aluminium Fabricator Ltd.



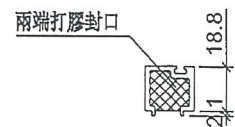
工程號 J-837 地盤 觀塘裕民坊

物料編號	L	層數	每層	總數量	分格尺寸	使用位置	樓層
UN-HM1	601	31	1	31	650	T1CW-A-3	10F~25F 29F~48F
	601	31	1	31	650	T1CW-A-2	10F~25F 29F~48F
	601	31	1	31	650	T1CW-C-1	10F~25F 29F~48F
	601	31	1	31	650	T1CW-M-2	10F~25F 29F~48F
	601	31	1	31	650	T1CW-K-2	10F~25F 29F~48F
	601	31	1	31	650	T1CW-H-2	10F~25F 29F~48F
	601	31	1	31	650	T1CW-G-1	10F~25F 29F~48F
	601	31	1	31	650	T1CW-B-2	10F~25F 29F~48F
	601	31	2	62	650	T1CW-D-1	10F~25F 29F~48F
	601	31	1	31	650	T1CW-L-1	10F~25F 29F~48F
UN-HM2	401	31	1	31	450	T1CW-H-1	10F~25F 29F~48F
	401	31	1	31	450	T1CW-G-2	10F~25F 29F~48F
	401	31	1	31	450	T1CW-E-2	10F~25F 29F~48F
	401	31	1	31	450	T1CW-A-1	10F~25F 29F~48F
	401	31	1	31	450	T1CW-B-3	10F~25F 29F~48F
	401	31	1	31	450	T1CW-M-1	10F~25F 29F~48F
	401	31	1	31	450	T1CW-L-2	10F~25F 29F~48F
	401	31	1	31	450	T1CW-C-1	10F~25F 29F~48F
UN-HM26	351	31	1	31	400	T1CW-F-2	10F~25F 29F~48F
UN-TM01	1026	31	1	31	1075	T1CW-G-1	10F~25F 29F~48F
UN-TM02	868.5	31	1	31	917.5	T1CW-K-1	10F~25F 29F~48F
	868.5	31	1	31	917.5	T1CW-J-2	10F~25F 29F~48F
UN-ZM1	503.5	31	1	31	650	T1CW-B-1	10F~25F 29F~48F

生窗死牆位頂用



原 EI/10050 B版



端部打膠示意圖

名稱	單玻璃插線	制圖	羅志光	2019.1.07	修改	新增	A	
材料	X85560	復核	謝永林	2019.1.08	日期	2019.1.31	2019.3.3	
顏色	EC-DG-S332054 (3塗)	批准			圖號	UN-HM1		



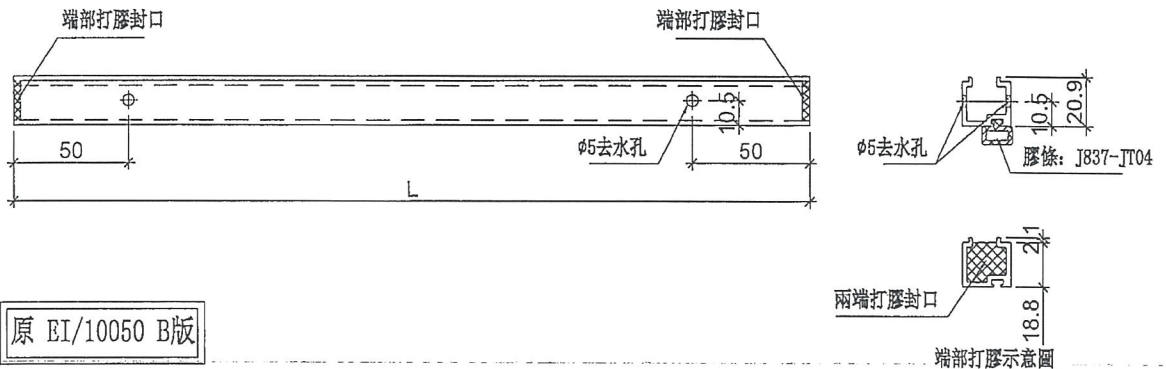
美特鋁質有限公司
MIDI Aluminium Fabricator Ltd.



工程號 J-837 地盤 觀塘裕民坊

物料編號	L	層數	每層	總數量	分格尺寸	使用位置	樓層
UN-HM1a	601	31	1	31	650	T1CW-A-3	10F~25F 29F~48F
	601	31	1	31	650	T1CW-A-2	10F~25F 29F~48F
	601	31	1	31	650	T1CW-C-1	10F~25F 29F~48F
	601	31	1	31	650	T1CW-M-2	10F~25F 29F~48F
	601	31	1	31	650	T1CW-K-2	10F~25F 29F~48F
	601	31	1	31	650	T1CW-H-2	10F~25F 29F~48F
	601	31	1	31	650	T1CW-G-1	10F~25F 29F~48F
	601	31	1	31	650	T1CW-B-2	10F~25F 29F~48F
	601	31	2	62	650	T1CW-D-1	10F~25F 29F~48F
	601	31	1	31	650	T1CW-L-1	10F~25F 29F~48F
	601	31	1	31	650	T1CW-J-1	10F~25F 29F~48F
UN-HM2a	401	31	1	31	450	T1CW-H-1	10F~25F 29F~48F
	401	31	1	31	450	T1CW-G-2	10F~25F 29F~48F
	401	31	1	31	450	T1CW-E-2	10F~25F 29F~48F
	401	31	1	31	450	T1CW-A-1	10F~25F 29F~48F
	401	31	1	31	450	T1CW-B-3	10F~25F 29F~48F
	401	31	1	31	450	T1CW-M-1	10F~25F 29F~48F
	401	31	1	31	450	T1CW-L-2	10F~25F 29F~48F
UN-HM26a	351	31	1	31	400	T1CW-F-2	10F~25F 29F~48F
UN-TM01a	1026	31	1	31	1075	T1CW-G-1	10F~25F 29F~48F
UN-TM02a	868.5	31	1	31	917.5	T1CW-K-1	10F~25F 29F~48F
	868.5	31	1	31	917.5	T1CW-J-2	10F~25F 29F~48F
UN-ZM1a	503.5	31	1	31	650	T1CW-B-1	10F~25F 29F~48F

生窗死牆位底用



原 EI/10050 B版

名稱	單玻璃插線	制圖	羅志光	2019.1.07	修改	新增	A
材料	X85560	復核	謝永林	2019.1.08	日期	2019.1.31	2019.3.3
顏色	EC-DG-S332054 (3塗)	批准			圖號	UN-HM1a	