



工程指示 / 要求簡箋(E.I.)

工程指示編號：EI / 0015 / 19

修改版次：G

工程編號：J - 837

工程名稱：觀塘裕民坊

工程項目：幕牆 - 鋁料(橫料 T2, N-1)(10-12F)

收件人：生統

發件人：Erik Kong

日期：26/02/2019

要求提供 / 確認 事項：

- | | | |
|------------------------------------|-------------------------------------|-------------------------------|
| <input type="checkbox"/> 初步鋁料 B.M. | <input type="checkbox"/> 加工拆圖，然後生產 | <input type="checkbox"/> 尺寸表 |
| <input type="checkbox"/> 正式鋁料 B.M. | <input type="checkbox"/> 技術上資料 / 指示 | <input type="checkbox"/> 報價 |
| <input type="checkbox"/> 配件 B.M. | <input type="checkbox"/> 樣辦或貨品說明書 | <input type="checkbox"/> 分判合約 |
| <input type="checkbox"/> 其他：_____ | | |

內容：

請按加工圖生產 10,11,12F 的 T2CW-N-1 橫料, UN-T224(2 支), UN-T224(D) (1 支), UN-T224a(3 支)

- 單玻插線 UN-HM224(3 支), 背板托角 UN-HT224(3 支), UN-HT224a(3 支)

- 由於早前送到地盤的 10~12F 橫料按了之前的加工圖來生產, 現在需要快速生產此 EI 並送到地盤安裝

謝謝!

請在 04/03/2019 前完成上列要求。

附： 13 頁

以上項目為：

- 原合約工程包 原合約工程加 / 減賬 新工程報價

原因：-

分發東莞各部門：

- () 生產技術總監 連附件 () 技術部 連附件 永林 () 生產部 連附件 () 機械設計部 連附件
 () 採購部 連附件 () 生產統籌部 連附件 梅姐
 () 質檢部 連附件 () 會計部 連附件 () 報關組 連附件 () 其他 _____ 連附件

分發香港各部門：

- () 行政部 連附件 () 會計部 連附件 () 統籌部 連附件 () 工程部地盤科文 連附件 炳哥
 () 採購部 連附件 () QS 部 連附件 () 維修部 連附件 () 其他 _____ 連附件

傳遞編號：HK 0468 / 19

發件人簽署：

項目經理簽署：

拆圖參見：UN-T201

美特鋁質有限公司
MIDI Aluminium Fabricator Ltd.

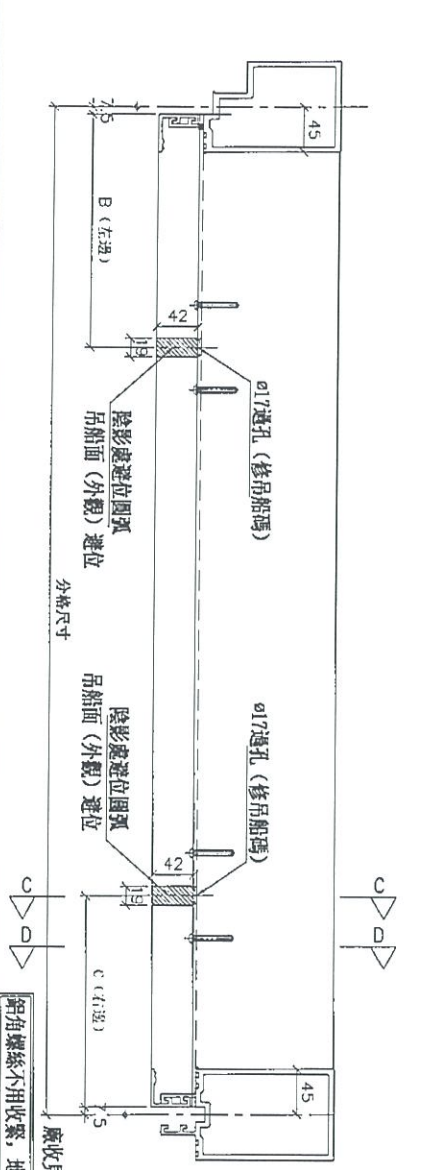
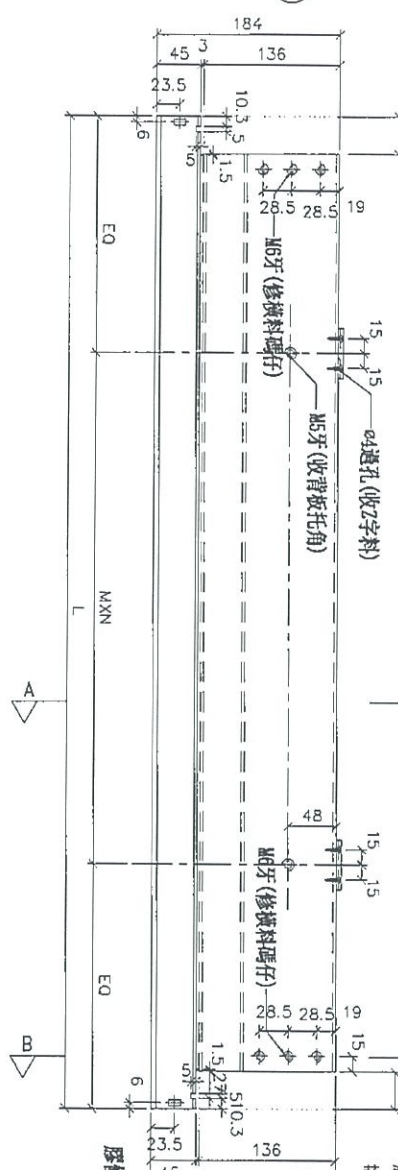
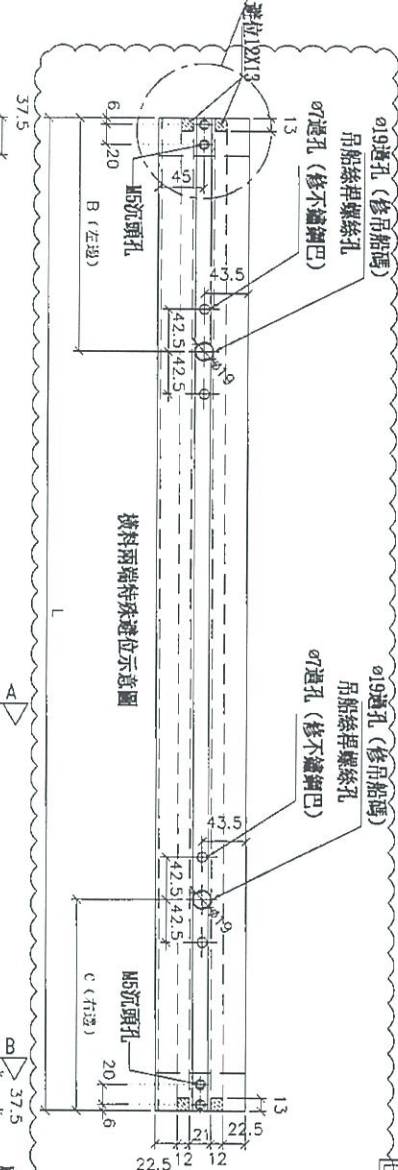
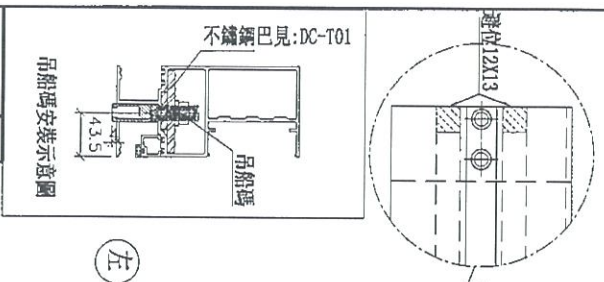
工程號 J-837 地盤 觀塘裕民坊

物料編號	L	數量	M	X	N	EQ	分格尺寸	使用位置	安裝背樑位置編號	樑化背樑編號	樑圖	備註
UN-T201	1510	300	X	X	4	155	1525	T2CW-H-1	UN-HT201	UN-HM201	11F-16F, 18F-22F, 25F, 29F, 31F-36F, 38F-42F, 45F-48F, 50F, 51F	
UN-T202	1510	0	300	X	4	155	1525	T2CW-H-1	UN-HT202	UN-HM202	11F-16F, 18F-22F, 25F, 29F, 31F-36F, 38F-42F, 45F-48F, 50F, 51F	
UN-T203	1102.5	0	300	X	3	101.25	1117.5	T2CW-G-2	UN-HT203	UN-HM203	11F-16F, 18F-22F, 25F, 29F, 31F-36F, 38F-42F, 45F-48F, 50F, 51F	
UN-T204	1102.5	0	300	X	3	101.25	1117.5	T2CW-F-1	UN-HT204	UN-HM204	11F-16F, 18F-22F, 25F, 29F, 31F-36F, 38F-42F, 45F-48F, 50F, 51F	
UN-T205	1102.5	0	300	X	3	101.25	1117.5	T2CW-E-2	UN-HT205	UN-HM205	11F-16F, 18F-22F, 25F, 29F, 31F-36F, 38F-42F, 45F-48F, 50F, 51F	
UN-T206	1365	0	250	X	4	182.5	1380	T2CW-C-2	UN-HT206	UN-HM206	11F-16F, 18F-22F, 25F, 29F, 31F-36F, 38F-42F, 45F-48F, 50F, 51F	
UN-T207	1365	0	250	X	4	182.5	1380	T2CW-C-2	UN-HT207	UN-HM207	11F-16F, 18F-22F, 25F, 29F, 31F-36F, 38F-42F, 45F-48F, 50F, 51F	
UN-T208	1127.5	0	300	X	3	113.75	1142.5	T2CW-B-2	UN-HT208	UN-HM208	11F-16F, 18F-22F, 25F, 29F, 31F-36F, 38F-42F, 45F-48F, 50F, 51F	
UN-T209	1510	0	300	X	4	155	1525	T2CW-B-2	UN-HT209	UN-HM209	11F-16F, 18F-22F, 25F, 29F, 31F-36F, 38F-42F, 45F-48F, 50F, 51F	
UN-T210	1720	0	300	X	5	110	1735	T2CW-B-1	UN-HT210	UN-HM210	11F-16F, 18F-22F, 25F, 29F, 31F-36F, 38F-42F, 45F-48F, 50F, 51F	
UN-T211	1720	0	300	X	5	110	1735	T2CW-A-2	UN-HT211	UN-HM211	11F-16F, 18F-22F, 25F, 29F, 31F-36F, 38F-42F, 45F-48F, 50F, 51F	
UN-T212	1510	0	300	X	4	155	1525	T2CW-A-1	UN-HT212	UN-HM212	11F-16F, 18F-22F, 25F, 29F, 31F-36F, 38F-42F, 45F-48F, 50F, 51F	
UN-T213	1127.5	0	300	X	3	113.75	1142.5	T2CW-A-1	UN-HT213	UN-HM213	11F-16F, 18F-22F, 25F, 29F, 31F-36F, 38F-42F, 45F-48F, 50F, 51F	
UN-T214	1742.5	270	300	X	5	121.25	1757.5	T2CW-N-2	UN-HT214	UN-HM214a	11F-16F, 18F-22F, 25F, 29F, 31F-36F, 38F-42F, 45F-48F, 50F, 51F	
UN-T215	1102.5	0	300	X	3	101.25	1117.5	T2CW-N-2	UN-HT215	UN-HM215	11F-16F, 18F-22F, 25F, 29F, 31F-36F, 38F-42F, 45F-48F, 50F, 51F	
UN-T216	1170	0	300	X	3	135	1185	T2CW-M-3	UN-HT216	UN-HM216	11F-16F, 18F-22F, 25F, 29F, 31F-36F, 38F-42F, 45F-48F, 50F, 51F	
UN-T217	1745	0	300	X	5	122.5	1760	T2CW-M-5	UN-HT217	UN-HM217	11F-16F, 18F-22F, 25F, 29F, 31F-36F, 38F-42F, 45F-48F, 50F, 51F	
UN-T218	1510	0	300	X	4	155	1525	T2CW-M-2	UN-HT218	UN-HM218	11F-16F, 18F-22F, 25F, 29F, 31F-36F, 38F-42F, 45F-48F, 50F, 51F	
UN-T219	1127.5	0	300	X	3	113.75	1142.5	T2CW-M-2	UN-HT219	UN-HM219	11F-16F, 18F-22F, 25F, 29F, 31F-36F, 38F-42F, 45F-48F, 50F, 51F	
UN-T220	1295	0	250	X	4	147.5	1310	T2CW-L-1	UN-HT220	UN-HM220	11F-16F, 18F-22F, 25F, 29F, 31F-36F, 38F-42F, 45F-48F, 50F, 51F	
UN-T221	1570	0	300	X	4	185	1585	T2CW-K-2	UN-HT221	UN-HM221	11F-16F, 18F-22F, 25F, 29F, 31F-36F, 38F-42F, 45F-48F, 50F, 51F	
UN-T222	1027.5	0	250	X	3	138.75	1042.5	T2CW-J-1	UN-HT222	UN-HM222	11F-16F, 18F-22F, 25F, 29F, 31F-36F, 38F-42F, 45F-48F, 50F, 51F	
UN-T223	1720	0	300	X	5	110	1735	T2CW-H-2	UN-HT223	UN-HM223	11F-16F, 18F-22F, 25F, 29F, 31F-36F, 38F-42F, 45F-48F, 50F, 51F	
UN-T224	505	300	X	1	147.5	610	T2CW-N-1	UN-HT224	UN-HM224a	11F-16F, 18F-22F, 25F, 29F, 31F-36F, 38F-42F, 45F-48F, 50F, 51F		

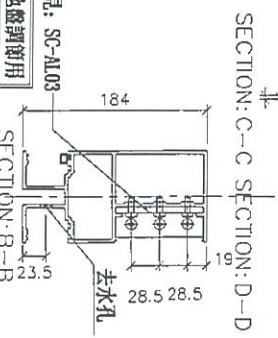
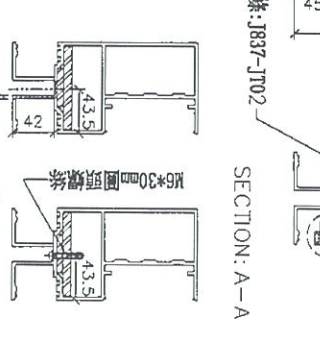
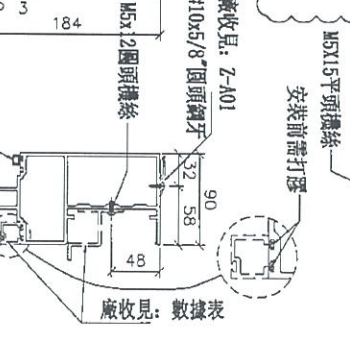
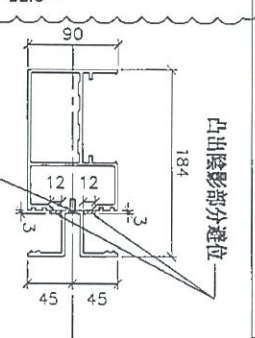
2

名稱	雙梗橫料 (外凸)	制圖	邱紅	2018.12.21	修改	A	B
材料	X85552	復核	謝永林	2019.01.02	日期	2019.01.25	2019.02.18
顏色	BC-DG-S332054 (3塗)	批準			圖號	UN-T201-1	

數據表參見: UN-T201 (D)-1



*注意:
螺絲鑽平頭孔事宜, 請留意 $45/3/16$ "要
沉頭 ($90^\circ \times \phi 10$), 俾修螺絲后俾膠用



名稱	雙梗橫料 (外凸)	制圖	邱紅	2019.1.07	修改	A
材料	X85552	復核	謝永林	2019.1.08	日期	2019.01.25
顏色	EC-DG-S332054 (3塗)	批准			圖號	UN-T201 (D)

拆圖參見: UN-T201 (D)

請注意: 物料編號(D)後綴位需加上樓層
例如: UN-T201 (D) 10F

物料編號		L	數量	M	X	X	N	EQ	分格尺寸	B (左邊)	C (右邊)	使用位置	接收前材料編號	接收單位編號	樓層	備註
UN-T201(D)	UN-T201(D)	1510	0	300	X	X	4	155	1525	187.5	無	T2CW-H-1	UN-HT201	UN-HM201	10F, 17F, 23F, 30F, 37F, 43F, 49F, 52F	
UN-T202(D)	UN-T202(D)	1510	0	300	X	X	4	155	1525	無	187.5	T2CW-H-1	UN-HT202	UN-HM202	10F, 17F, 23F, 30F, 37F, 43F, 49F, 52F	
UN-T203(D)	UN-T203(D)	1102.5	0	300	X	X	3	101.25	1117.5	無	187.5	T2CW-G-2	UN-HT203	UN-HM203	10F, 17F, 23F, 30F, 37F, 43F, 49F, 52F	
UN-T204(D)	UN-T204(D)	1102.5	0	300	X	X	3	101.25	1117.5	187.5	無	T2CW-F-1	UN-HT204	UN-HM204	10F, 17F, 23F, 30F, 37F, 43F, 49F, 52F	
UN-T205(D)	UN-T205(D)	1102.5	0	300	X	X	3	101.25	1117.5	無	187.5	T2CW-E-2	UN-HT205	UN-HM205	10F, 17F, 23F, 30F, 37F, 43F, 49F, 52F	
UN-T206(D)	UN-T206(D)	1365	0	250	X	X	4	182.5	1380	187.5	無	T2CW-C-2	UN-HT206	UN-HM206	10F, 17F, 23F, 30F, 37F, 43F, 49F, 52F	
UN-T207(D)	UN-T207(D)	1365	0	250	X	X	4	182.5	1380	187.5	187.5	T2CW-C-2	UN-HT207	UN-HM207	10F, 17F, 23F, 30F, 37F, 43F, 49F, 52F	
UN-T208(D)	UN-T208(D)	1127.5	0	300	X	X	3	113.75	1142.5	187.5	無	T2CW-B-2	UN-HT208	UN-HM208	10F, 17F, 23F, 30F, 37F, 43F, 49F, 52F	
UN-T209(D)	UN-T209(D)	1510	0	300	X	X	4	155	1525	無	187.5	T2CW-B-2	UN-HT209	UN-HM209	10F, 17F, 23F, 30F, 37F, 43F, 49F, 52F	
UN-T211(D)	UN-T211(D)	1720	0	300	X	X	5	110	1735	187.5	187.5	T2CW-A-2	UN-HT211	UN-HM211	10F, 17F, 23F, 30F, 37F, 43F, 49F, 52F	
UN-T212(D)	UN-T212(D)	1510	0	300	X	X	4	155	1525	187.5	187.5	T2CW-A-1	UN-HT212	UN-HM212	10F, 17F, 23F, 30F, 37F, 43F, 49F, 52F	
UN-T213(D)	UN-T213(D)	1127.5	0	300	X	X	3	113.75	1142.5	無	187.5	T2CW-A-1	UN-HT213	UN-HM213	10F, 17F, 23F, 30F, 37F, 43F, 49F, 52F	
UN-T214(D)	UN-T214(D)	1742.5	80	300	X	X	5	121.25	1757.5	187.5	187.5	T2CW-N-2	UN-HT214	UN-HM214a	10F, 17F, 23F, 30F, 37F, 43F, 49F, 52F	
UN-T215(D)	UN-T215(D)	1102.5	0	300	X	X	3	101.25	1117.5	無	187.5	T2CW-N-2	UN-HT215	UN-HM215	10F, 17F, 23F, 30F, 37F, 43F, 49F, 52F	
UN-T216(D)	UN-T216(D)	1170	0	300	X	X	3	135	1185	187.5	無	T2CW-M-3	UN-HT216	UN-HM216	10F, 17F, 23F, 30F, 37F, 43F, 49F, 52F	
UN-T217(D)	UN-T217(D)	1745	0	300	X	X	5	122.5	1760	187.5	187.5	T2CW-M-3	UN-HT217	UN-HM217	10F, 17F, 23F, 30F, 37F, 43F, 49F, 52F	
UN-T218(D)	UN-T218(D)	1510	0	300	X	X	4	155	1525	187.5	187.5	T2CW-M-2	UN-HT218	UN-HM218	10F, 17F, 23F, 30F, 37F, 43F, 49F, 52F	
UN-T219(D)	UN-T219(D)	1127.5	0	300	X	X	3	113.75	1142.5	無	187.5	T2CW-M-2	UN-HT219	UN-HM219	10F, 17F, 23F, 30F, 37F, 43F, 49F, 52F	
UN-T220(D)	UN-T220(D)	1295	0	250	X	X	4	147.5	1310	無	187.5	T2CW-L-1	UN-HT220	UN-HM220	10F, 17F, 23F, 30F, 37F, 43F, 49F, 52F	
UN-T221(D)	UN-T221(D)	1570	0	300	X	X	4	185	1585	187.5	無	T2CW-K-2	UN-HT221	UN-HM221	10F, 17F, 23F, 30F, 37F, 43F, 49F, 52F	
UN-T222(D)	UN-T222(D)	1027.5	0	250	X	X	3	138.75	1042.5	無	187.5	T2CW-I-1	UN-HT222	UN-HM222	10F, 17F, 23F, 30F, 37F, 43F, 49F, 52F	
UN-T223(D)	UN-T223(D)	1720	0	300	X	X	5	110	1735	187.5	187.5	T2CW-H-2	UN-HT223	UN-HM223	10F, 17F, 23F, 30F, 37F, 43F, 49F, 52F	
UN-T224(D)	UN-T224(D)	595	0	300	X	X	1	147.5	610	187.5	187.5	T2CW-N-1	UN-HT224	UN-HM224a	10F, 17F, 23F, 30F, 37F, 43F, 49F, 52F	

名稱	雙梗橫料 (外凸)	制圖	邱紅	2018.12.21	修改	A	B
材料	X85552	復核	謝永林	2019.01.02	日期	2019.01.25	2019.02.18
顏色	EC-DG-S332054 (3塗)	批準			圖號	UN-T201 (D) -1	



美特鋁質有限公司
MIDI Aluminium Fabricator Ltd.

工程號 J-837 地盤 觀塘裕民坊



美特鋁質有限公司
MIDI Aluminium Fabricator Ltd.

工程號

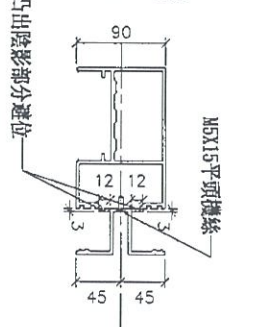
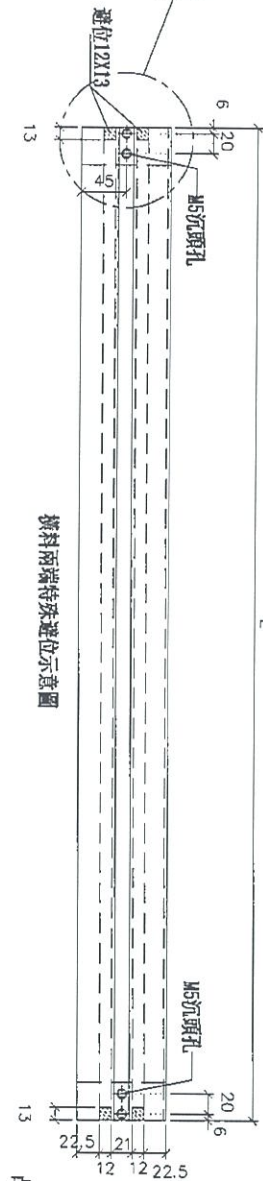
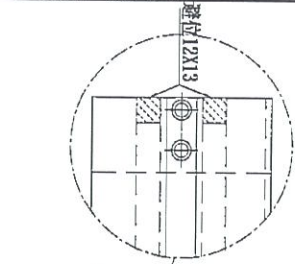
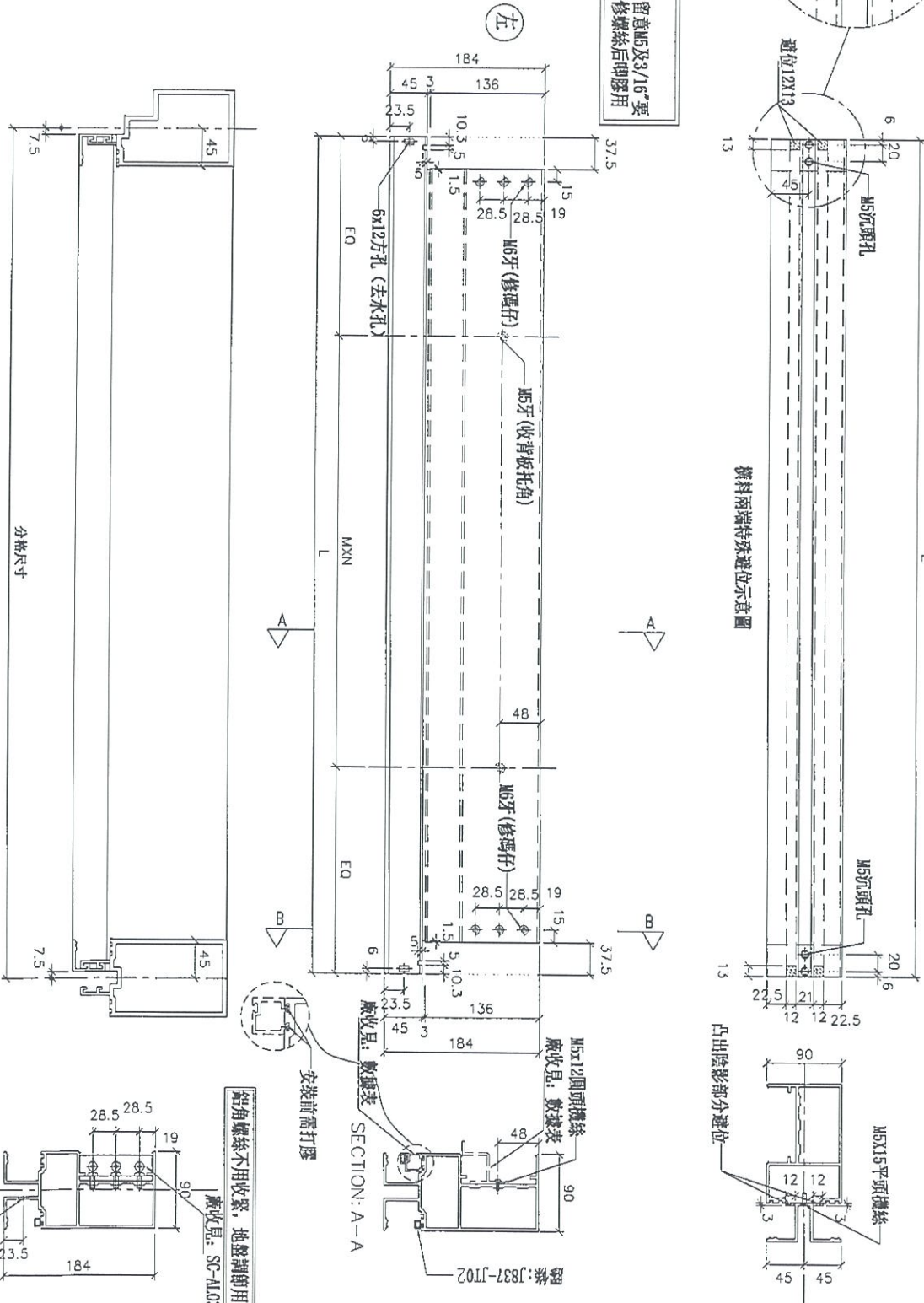
J-837

地盤

觀塘裕民坊

數據表參見: UN-T201a-1

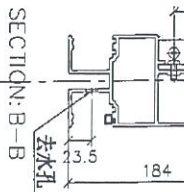
*注意: 平頭孔事宜, 請留意M5及3/16"雙
螺絲鑽(90° X Ø10), 供修螺絲後即膠用



鋁角螺絲不用收緊, 地盤調鎖用
廠收尺: SC-AL03

安裝前需打膠

廠收尺: 數據表
SECTION: A-A
M5x12圓頭螺絲
廠收尺: 數據表
螺絲: J837-T102



名稱	雙槓橫料 (外凸)	制圖	邱紅	2018. 12. 21	修改		
材料	X85552	復核	謝永林	2019. 01. 02	日期		
顏色	EC-DG-S332054 (3塗)	批准			圖號	UN-T201a	

拆圖參見: UN-T201a



美特鋁質有限公司
MIDI Aluminium Fabricator Ltd.

工程號 J-837 地盤 觀塘裕民坊

物料編號	L	數量	M	X	N	EQ	分格尺寸	使用位置	廠收貨板托角編號	廠收單玻璃編號	樓層	備註
UN-T201a	1510	0	300	X	4	155	1525	T2CW-H-1	UN-HT201a	UN-HM201	10F~25F,29F~52F	取消
UN-T202a	1510	0	300	X	4	155	1525	T2CW-H-1	UN-HT202a	UN-HM202	10F~25F,29F~52F	取消
UN-T203a	1102.5	0	300	X	3	101.25	1117.5	T2CW-G-2	UN-HT203a	UN-HM203	10F~25F,29F~52F	取消
UN-T204a	1102.5	0	300	X	3	101.25	1117.5	T2CW-F-1	UN-HT204a	UN-HM204	10F~25F,29F~52F	取消
UN-T205a	1102.5	0	300	X	3	101.25	1117.5	T2CW-E-2	UN-HT205a	UN-HM205	10F~25F,29F~52F	取消
UN-T206a	1365	0	250	X	4	182.5	1380	T2CW-C-2	UN-HT206a	UN-HM206	10F~25F,29F~52F	取消
UN-T207a	1365	0	250	X	4	182.5	1380	T2CW-C-2	UN-HT207a	UN-HM207	10F~25F,29F~52F	取消
UN-T208a	1127.5	0	300	X	3	113.75	1142.5	T2CW-B-2	UN-HT208a	UN-HM208	10F~25F,29F~52F	取消
UN-T209a	1510	0	300	X	4	155	1525	T2CW-B-2	UN-HT209a	UN-HM209	10F~25F,29F~52F	取消
UN-T210a	1720	0	300	X	5	110	1735	T2CW-B-1	UN-HT210a	UN-HM210	10F~25F,29F~52F	取消
UN-T211a	1720	0	300	X	5	110	1735	T2CW-A-2	UN-HT211a	UN-HM211	10F~25F,29F~52F	取消
UN-T212a	1510	0	300	X	4	155	1525	T2CW-A-1	UN-HT212a	UN-HM212	10F~25F,29F~52F	取消
UN-T213a	1127.5	0	300	X	3	113.75	1142.5	T2CW-A-1	UN-HT213a	UN-HM213	10F~25F,29F~52F	取消
UN-T214a	1742.5	35	300	X	5	121.25	1757.5	T2CW-N-2	UN-HT214a	UN-HM214	10F~25F,29F~52F	
UN-T215a	1102.5	0	300	X	3	101.25	1117.5	T2CW-N-2	UN-HT215a	UN-HM215	10F~25F,29F~52F	取消
UN-T216a	1170	0	300	X	3	135	1185	T2CW-M-3	UN-HT216a	UN-HM216	10F~25F,29F~52F	取消
UN-T217a	1745	0	300	X	5	122.5	1760	T2CW-M-3	UN-HT217a	UN-HM217	10F~25F,29F~52F	取消
UN-T218a	1510	0	300	X	4	155	1525	T2CW-M-2	UN-HT218a	UN-HM218	10F~25F,29F~52F	取消
UN-T219a	1127.5	0	300	X	3	113.75	1142.5	T2CW-M-2	UN-HT219a	UN-HM219	10F~25F,29F~52F	取消
UN-T220a	1295	0	250	X	4	147.5	1310	T2CW-L-1	UN-HT220a	UN-HM220	10F~25F,29F~52F	取消
UN-T221a	1570	0	300	X	4	185	1585	T2CW-K-2	UN-HT221a	UN-HM221	10F~25F,29F~52F	取消
UN-T222a	1027.5	0	250	X	3	138.75	1042.5	T2CW-J-1	UN-HT222a	UN-HM222	10F~25F,29F~52F	取消
UN-T223a	1720	0	300	X	5	110	1735	T2CW-H-2	UN-HT223a	UN-HM223	10F~25F,29F~52F	取消
UN-T224a	595	35	300	X	1	147.5	610	T2CW-N-1	UN-HT224a	UN-HM224	10F~25F,29F~52F	新增

3

名稱	雙梗橫料(外凸)	制圖	邱紅	2018.12.21	修改	A
材料	X85552	復核	謝永林	2019.01.02	日期	2019.01.25
顏色	EC-DG-S332054 (3塗)	批准			圖號	UN-T201a-1



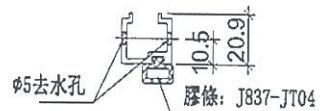
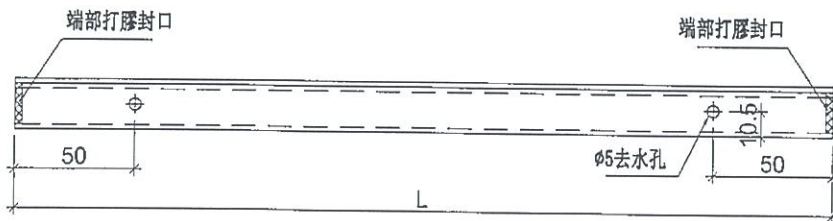
美特鋁質有限公司
MIDI Aluminium Fabricator Ltd.

工程號 J-837 地盤 觀塘裕民坊

物料編號	L	層數	每層	總數量	分格尺寸	使用位置	樓層
UN-HM214a	1667.5	35	1	35	1757.5	T2CW-N-2	10F~25F, 29F~52F
UN-HM224a	520	35	1	35	610	T2CW-N-1	10F~25F, 29F~52F

新增

梗窗死牆位底用



端部打膠示意圖

名稱	單玻插線	制圖	邱紅	2019.02.18	修改		
材料	X85560	復核	謝永林	2019.02.19	日期		
顏色	EC-DG-S332054 (3塗)	批准			圖號	UN-HM214a	



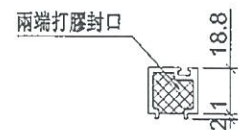
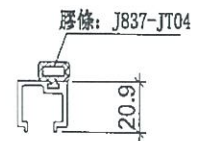
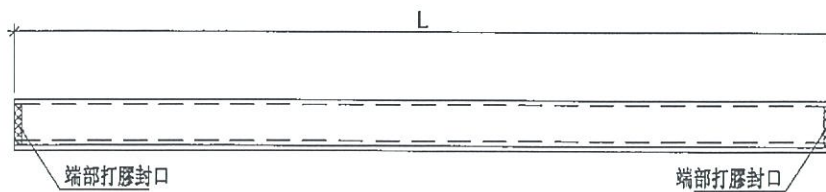
美特鋁質有限公司
MIDI Aluminium Fabricator Ltd.



工程號 J-837 地盤 觀塘裕民坊

物料編號	L	層數	每層	總數量	分格尺寸	使用位置	樓層	備註
UN-HM201	1435	35	0	0	1525	T2CW-H-1	10F~25F,29F~52F	
UN-HM202	1435	35	0	0	1525	T2CW-H-1	10F~25F,29F~52F	
UN-HM203	1027.5	35	0	0	1117.5	T2CW-G-2	10F~25F,29F~52F	
UN-HM204	1027.5	35	0	0	1117.5	T2CW-F-1	10F~25F,29F~52F	
UN-HM205	1027.5	35	0	0	1117.5	T2CW-E-2	10F~25F,29F~52F	
UN-HM206	1290	35	0	0	1380	T2CW-C-2	10F~25F,29F~52F	
UN-HM207	1290	35	0	0	1380	T2CW-C-2	10F~25F,29F~52F	
UN-HM208	1052.5	35	0	0	1142.5	T2CW-B-2	10F~25F,29F~52F	
UN-HM209	1435	35	0	0	1525	T2CW-B-2	10F~25F,29F~52F	
UN-HM210	1645	35	0	0	1735	T2CW-B-1	10F~25F,29F~52F	
UN-HM211	1645	35	0	0	1735	T2CW-A-2	10F~25F,29F~52F	
UN-HM212	1435	35	0	0	1525	T2CW-A-1	10F~25F,29F~52F	
UN-HM213	1052.5	35	0	0	1142.5	T2CW-A-1	10F~25F,29F~52F	
UN-HM214	1667.5	35	1	35	1757.5	T2CW-N-2	10F~25F,29F~52F	數量減少
UN-HM215	1027.5	35	0	0	1117.5	T2CW-N-2	10F~25F,29F~52F	
UN-HM216	1095	35	0	0	1185	T2CW-M-3	10F~25F,29F~52F	
UN-HM217	1670	35	0	0	1760	T2CW-M-3	10F~25F,29F~52F	
UN-HM218	1435	35	0	0	1525	T2CW-M-2	10F~25F,29F~52F	
UN-HM219	1052.5	35	0	0	1142.5	T2CW-M-2	10F~25F,29F~52F	
UN-HM220	1220	35	0	0	1310	T2CW-L-1	10F~25F,29F~52F	
UN-HM221	1495	35	0	0	1585	T2CW-K-2	10F~25F,29F~52F	
UN-HM222	952.5	35	0	0	1042.5	T2CW-J-1	10F~25F,29F~52F	
UN-HM223	1645	35	0	0	1735	T2CW-H-2	10F~25F,29F~52F	
UN-HM224	520	35	1	35	610	T2CW-N-1	10F~25F,29F~52F	數量減少

梗窗死牆位用



端部打膠示意圖

註明：依據EI/10067C/18修改

名稱	單玻插線	制圖	邱紅	2018.10.21	修改	A	B
材料	X85560	復核	謝永林	2019.01.02	日期	2019.01.25	2019.02.18
顏色	EC-DG-S332054 (3塗)	批准			圖號	UN-HM201	



美特鋁質 有限公司
MIDI Aluminium Fabricator Ltd.

工程號

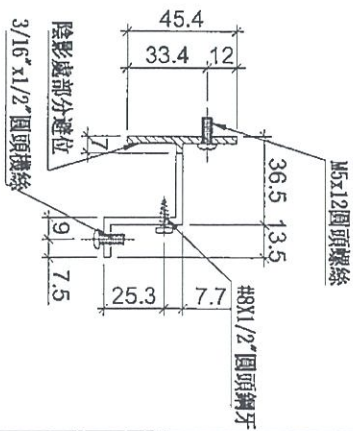
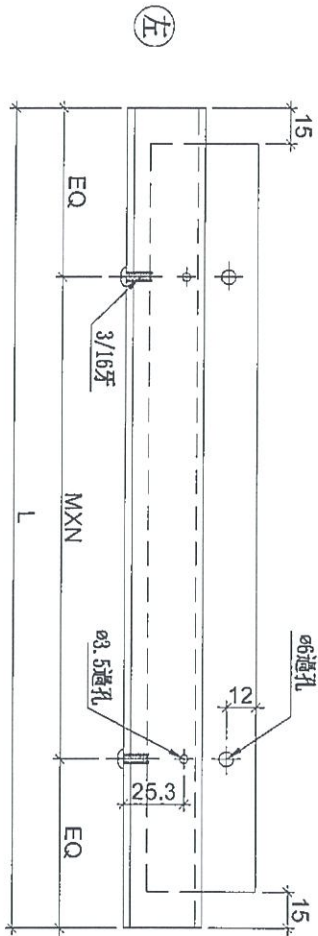
J-837

地盤

觀塘裕民坊

數據表參見：UN-HT201-1

框窗死牆位底用



名稱	背板托角	制圖	邱紅	2018.12.21	修改		
材料	X85625	復核	謝永林	2019.01.02	日期		
顏色	MILL	批准			圖號	UN-HT201	



美特鋁質 有限公司
MIDI Aluminium Fabricator Ltd.

拆圖參見：UN-HT201

工程號	J-837	地盤	觀塘裕民坊
-----	-------	----	-------

物料編號	L	層數	每層	數量	MXN			BQ	分格尺寸	使用位置	樓層	備註
UN-HT201	1399	35	1	35	300	X	4	99.5	1525	T2CW-H-1	10F~25F,29F~52F	
UN-HT202	1399	35	1	35	300	X	4	99.5	1525	T2CW-H-1	10F~25F,29F~52F	
UN-HT203	991.5	35	1	35	300	X	3	45.8	1117.5	T2CW-G-2	10F~25F,29F~52F	
UN-HT204	991.5	35	1	35	300	X	3	45.8	1117.5	T2CW-F-1	10F~25F,29F~52F	
UN-HT205	991.5	35	1	35	300	X	3	45.8	1117.5	T2CW-E-2	10F~25F,29F~52F	
UN-HT206	1254	35	1	35	250	X	4	127.0	1380	T2CW-C-2	10F~25F,29F~52F	
UN-HT207	1254	35	1	35	250	X	4	127.0	1380	T2CW-C-2	10F~25F,29F~52F	
UN-HT208	1016.5	35	1	35	300	X	3	58.3	1142.5	T2CW-B-2	10F~25F,29F~52F	
UN-HT209	1399	35	1	35	300	X	4	99.5	1525	T2CW-B-2	10F~25F,29F~52F	
UN-HT210	1609	35	1	35	300	X	5	54.5	1735	T2CW-B-1	10F~25F,29F~52F	
UN-HT211	1609	35	1	35	300	X	5	54.5	1735	T2CW-A-2	10F~25F,29F~52F	
UN-HT212	1399	35	1	35	300	X	4	99.5	1525	T2CW-A-1	10F~25F,29F~52F	
UN-HT213	1016.5	35	1	35	300	X	3	58.3	1142.5	T2CW-A-1	10F~25F,29F~52F	
UN-HT214	1631.5	35	1	35	300	X	5	65.8	1757.5	T2CW-N-2	10F~25F,29F~52F	
UN-HT215	991.5	35	1	35	300	X	3	45.8	1117.5	T2CW-N-2	10F~25F,29F~52F	
UN-HT216	1059	35	1	35	300	X	3	79.5	1185	T2CW-M-3	10F~25F,29F~52F	
UN-HT217	1634	35	1	35	300	X	5	67.0	1760	T2CW-M-3	10F~25F,29F~52F	
UN-HT218	1399	35	1	35	300	X	4	99.5	1525	T2CW-M-2	10F~25F,29F~52F	
UN-HT219	1016.5	35	1	35	300	X	3	58.3	1142.5	T2CW-M-2	10F~25F,29F~52F	
UN-HT220	1184	35	1	35	250	X	4	92.0	1310	T2CW-L-1	10F~25F,29F~52F	
UN-HT221	1459	35	1	35	300	X	4	129.5	1585	T2CW-K-2	10F~25F,29F~52F	
UN-HT222	916.5	35	1	35	250	X	3	83.3	1042.5	T2CW-J-1	10F~25F,29F~52F	
UN-HT223	1609	35	1	35	300	X	5	54.5	1735	T2CW-H-2	10F~25F,29F~52F	
UN-HT224	484	35	1	35	300	X	1	92.0	610	T2CW-N-1	10F~25F,29F~52F	新增

名稱	背板托角	制圖	邱紅	2018.12.21	修改	A	
材料	X85625	復核	謝永林	2019.01.02	日期	2019.01.25	
顏色	MILL	批准			圖號	UN-HT201-1	



美特鋁質有限公司
MIDI Aluminium Fabricator Ltd.

工程號

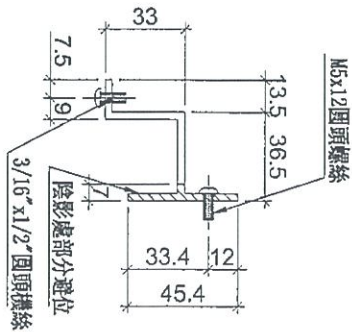
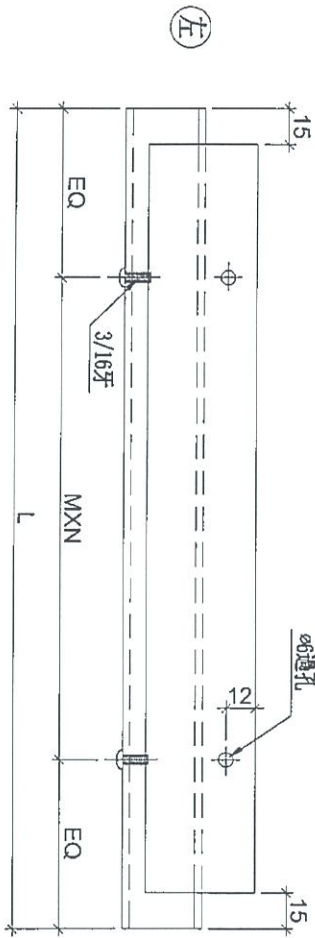
J-837

地盤

觀塘裕民坊

數據表參見：UN-HT201a-1

梗窗死牆位頂用



名稱	背板托角	制圖	邱紅	2018.12.21	修改		
材料	X85625	復核	謝永林	2019.01.02	日期		
顏色	MILL	批准			圖號	UN-HT201a	

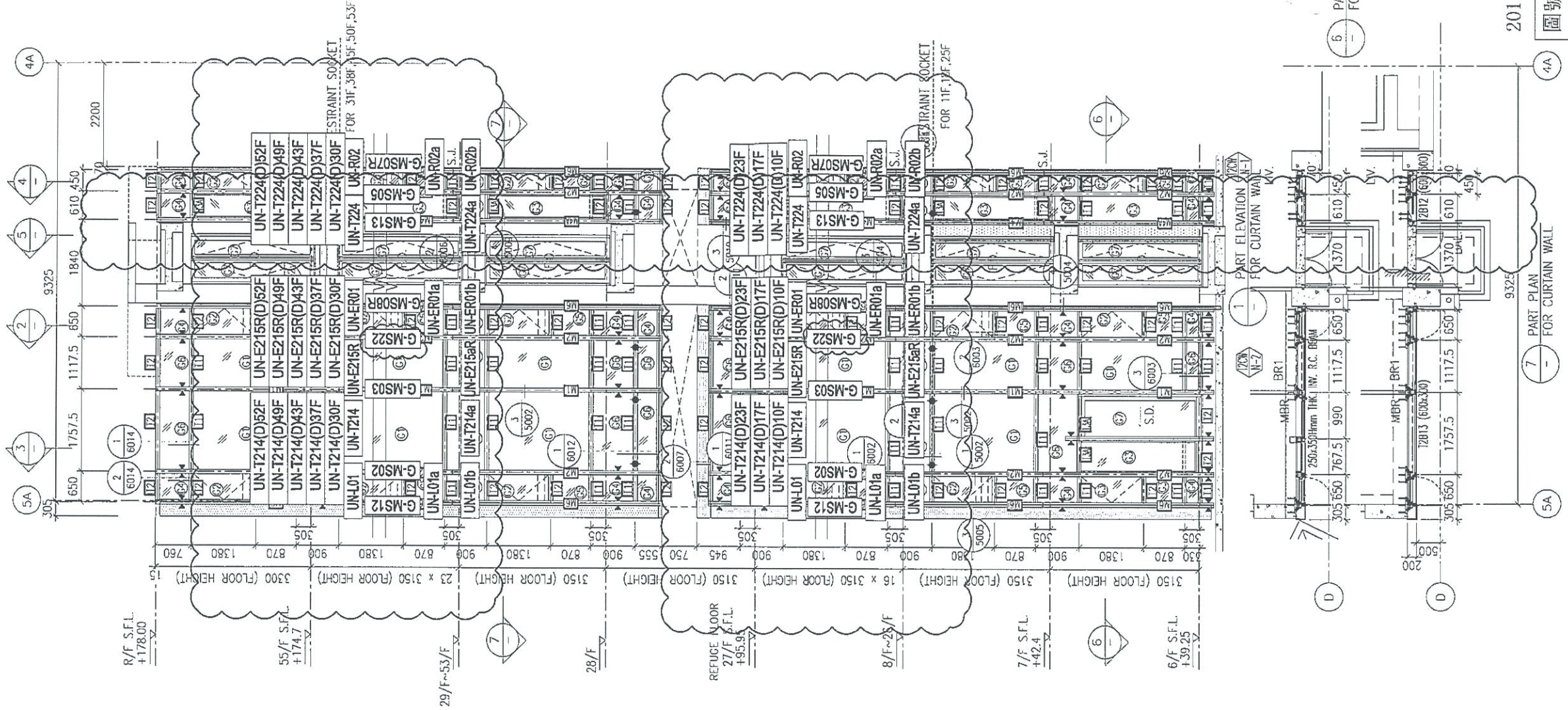


美特鋁質 有限公司
MIDI Aluminium Fabricator Ltd.

拆圖參見：UN-HT201a

工程號	J-837	地盤	觀塘裕民坊
-----	-------	----	-------

物料編號	L	層數	每層	數量	MXN			EQ	分格尺寸	使用位置	樓層	備註	
UN-HT201a	1399	35	1	35	300	X	4	99.5	1525	T2CW-H-1	10F~25F,29F~52F		
UN-HT202a	1399	35	1	35	300	X	4	99.5	1525	T2CW-H-1	10F~25F,29F~52F		
UN-HT203a	991.5	35	1	35	300	X	3	45.8	1117.5	T2CW-G-2	10F~25F,29F~52F		
UN-HT204a	991.5	35	1	35	300	X	3	45.8	1117.5	T2CW-F-1	10F~25F,29F~52F		
UN-HT205a	991.5	35	1	35	300	X	3	45.8	1117.5	T2CW-E-2	10F~25F,29F~52F		
UN-HT206a	1254	35	1	35	250	X	4	127.0	1380	T2CW-C-2	10F~25F,29F~52F		
UN-HT207a	1254	35	1	35	250	X	4	127.0	1380	T2CW-C-2	10F~25F,29F~52F		
UN-HT208a	1016.5	35	1	35	300	X	3	58.3	1142.5	T2CW-B-2	10F~25F,29F~52F		
UN-HT209a	1399	35	1	35	300	X	4	99.5	1525	T2CW-B-2	10F~25F,29F~52F		
UN-HT210a	1609	35	1	35	300	X	5	54.5	1735	T2CW-B-1	10F~25F,29F~52F		
UN-HT211a	1609	35	1	35	300	X	5	54.5	1735	T2CW-A-2	10F~25F,29F~52F		
UN-HT212a	1399	35	1	35	300	X	4	99.5	1525	T2CW-A-1	10F~25F,29F~52F		
UN-HT213a	1016.5	35	1	35	300	X	3	58.3	1142.5	T2CW-A-1	10F~25F,29F~52F		
UN-HT214a	1631.5	35	1	35	300	X	5	65.8	1757.5	T2CW-N-2	10F~25F,29F~52F		
UN-HT215a	991.5	35	1	35	300	X	3	45.8	1117.5	T2CW-N-2	10F~25F,29F~52F		
UN-HT216a	1059	35	1	35	300	X	3	79.5	1185	T2CW-M-3	10F~25F,29F~52F		
UN-HT217a	1634	35	1	35	300	X	5	67.0	1760	T2CW-M-3	10F~25F,29F~52F		
UN-HT218a	1399	35	1	35	300	X	4	99.5	1525	T2CW-M-2	10F~25F,29F~52F		
UN-HT219a	1016.5	35	1	35	300	X	3	58.3	1142.5	T2CW-M-2	10F~25F,29F~52F		
UN-HT220a	1184	35	1	35	250	X	4	92.0	1310	T2CW-L-1	10F~25F,29F~52F		
UN-HT221a	1459	35	1	35	300	X	4	129.5	1585	T2CW-K-2	10F~25F,29F~52F		
UN-HT222a	916.5	35	1	35	250	X	3	83.3	1042.5	T2CW-J-1	10F~25F,29F~52F		
UN-HT223a	1609	35	1	35	300	X	5	54.5	1735	T2CW-H-2	10F~25F,29F~52F		
UN-HT224a	484	35	1	35	300	X	1	92.0	610	T2CW-N-1	10F~25F,29F~52F	新增	
名稱	背板托角				制圖	邱紅			2018.12.21	修改	A		
材料	X85625				復核	謝永林			2019.01.02	日期	2019.01.25		
顏色	MILL				批准					圖號	UN-HT201a-1		



*注意:

- 1: "SD-ML"開頭代表左SD門位主企料
- 2: "SD-MR"開頭代表右SD門位主企料
- 3: "G-MS"開頭代表幕牆主企料
- 4: "UN-SD"開頭代表SD門位用主橫料
- 5: "UN-T"開頭代表樑窗位用主橫料
- 6: "UN-L"開頭代表SHL生窗位用主橫料
- 7: "UN-R"開頭代表SHR生窗位用主橫料
- 8: "(D)+樓層的"後綴代表主橫料有吊船，及需要安裝的樓層。