



工程指示 / 要求簡箋(E.I.)

工程指示編號：EI / 0015 / 19

修改版次：F

工程編號：J - 837

工程名稱：觀塘裕民坊

工程項目：幕牆 大貨(T2,10-16/F)(橫料吊船扣修改) (加改分倉橫料)

收件人：生統

發件人：Eric Liu

日期：18/02/2019

要求提供 / 確認 事項：

- |                                    |                                     |                               |
|------------------------------------|-------------------------------------|-------------------------------|
| <input type="checkbox"/> 初步鋁料 B.M. | <input type="checkbox"/> 加工拆圖，然後生產  | <input type="checkbox"/> 尺寸表  |
| <input type="checkbox"/> 正式鋁料 B.M. | <input type="checkbox"/> 技術上資料 / 指示 | <input type="checkbox"/> 報價   |
| <input type="checkbox"/> 配件 B.M.   | <input type="checkbox"/> 樣辦或貨品說明書   | <input type="checkbox"/> 分判合約 |
| <input type="checkbox"/> 其他：_____  |                                     |                               |

內容：

請按加工圖生產幕牆企橫料送地盤安裝 (T2,10,11,12,15,16/F)共 5 層;

F 版: 1) 補回 10/F 吊船扣橫料位單玻插線

2) 補回 10-12/F 改分倉位置橫料加工圖 (補料 = 清除原配料拆圖)

謝謝！

請在 2019 / 02 / 22 前完成上列要求。

附：33頁加工圖 + 3頁位星圖

以上項目為：

- 原合約工程包                       原合約工程加 / 減賬                       新工程報價

原因：-

分發東莞各部門：

- ( ) 生產技術總監  連附件 ( ) 技術部  連附件 ( ) 生產部  連附件 ( ) 機械設計部  連附件  
 ( ) 採購部  連附件 ( ) 生產統籌部  連附件  
 ( ) 質檢部  連附件 ( ) 會計部  連附件 ( ) 報關組  連附件 ( ) 其他 楊榮輝  連附件

分發香港各部門：

- ( ) 行政部  連附件 ( ) 會計部  連附件 ( ) 統籌部  連附件 ( ) 工程部地盤科文  連附件  
 ( ) 採購部  連附件 ( ) QS 部  連附件 ( ) 維修部  連附件 ( ) 其他 \_\_\_\_\_  連附件

傳遞編號：

HK 0397 / 19

發件人簽署：

項目經理簽署：



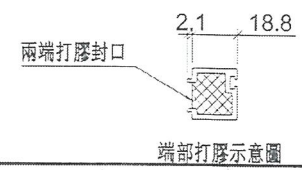
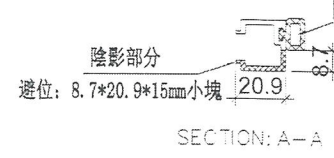
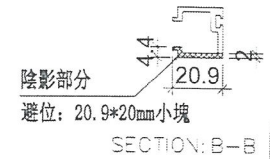
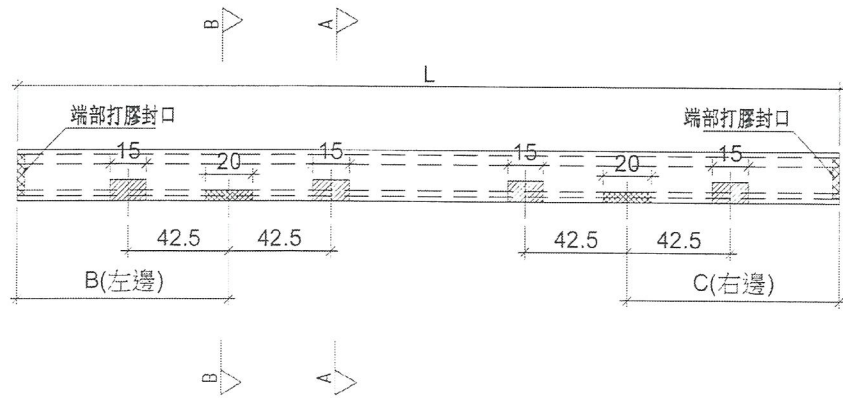
美特鋁質有限公司  
M.D.I Aluminium Fabricator Ltd.

工程號 J-837 地盤 觀塘裕民坊

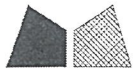
物料編號	L	層數	每層	總數量	分格尺寸	B(左邊)	C(右邊)	使用位置	樓層
UN-HM201S(D)	858.5	8	1	8	907.5	170.5	無	T2CW-H-1	10F, 17F, 23F, 30F, 37F, 43F, 49F, 52F
UN-HM202S(D)	968.5	8	1	8	1017.5	無	170.5	T2CW-H-1	10F, 17F, 23F, 30F, 37F, 43F, 49F, 52F
UN-HM203S(D)	718.5	8	1	8	767.5	170.5	無	T2CW-G-2	10F, 17F, 23F, 30F, 37F, 43F, 49F, 52F
UN-HM204S(D)	886	8	1	8	935	無	170.5	T2CW-G-2	10F, 17F, 23F, 30F, 37F, 43F, 49F, 52F
UN-HM205S(D)	886	8	1	8	935	無	170.5	T2CW-F-2	10F, 17F, 23F, 30F, 37F, 43F, 49F, 52F
UN-HM206S(D)	718.5	8	1	8	767.5	無	170.5	T2CW-F-1	10F, 17F, 23F, 30F, 37F, 43F, 49F, 52F
UN-HM207S(D)	718.5	8	1	8	767.5	170.5	無	T2CW-E-2	10F, 17F, 23F, 30F, 37F, 43F, 49F, 52F
UN-HM208S(D)	886	8	1	8	935	170.5	無	T2CW-E-1	10F, 17F, 23F, 30F, 37F, 43F, 49F, 52F
UN-HM209S(D)	811	8	1	8	860	無	170.5	T2CW-D-1	10F, 17F, 23F, 30F, 37F, 43F, 49F, 52F
UN-HM210S(D)	811	8	1	8	860	170.5	無	T2CW-C-1	10F, 17F, 23F, 30F, 37F, 43F, 49F, 52F
UN-HM211S(D)	1236	8	1	8	1285	170.5	無	T2CW-B-2	10F, 17F, 23F, 30F, 37F, 43F, 49F, 52F
UN-HM212S(D)	858.5	8	1	8	907.5	無	170.5	T2CW-B-2	10F, 17F, 23F, 30F, 37F, 43F, 49F, 52F
UN-HM213S(D)	858.5	8	1	8	907.5	170.5	無	T2CW-A-1	10F, 17F, 23F, 30F, 37F, 43F, 49F, 52F
UN-HM214S(D)	1136	8	1	8	1185	無	170.5	T2CW-A-1	10F, 17F, 23F, 30F, 37F, 43F, 49F, 52F
UN-HM216S(D)	858.5	8	1	8	907.5	170.5	無	T2CW-M-2	10F, 17F, 23F, 30F, 37F, 43F, 49F, 52F
UN-HM217S(D)	1011	8	1	8	1060	170.5	無	T2CW-M-1	10F, 17F, 23F, 30F, 37F, 43F, 49F, 52F
UN-HM218S(D)	643.5	8	1	8	692.5	170.5	無	T2CW-L-2	10F, 17F, 23F, 30F, 37F, 43F, 49F, 52F
UN-HM219S(D)	918.5	8	1	8	967.5	無	170.5	T2CW-L-2	10F, 17F, 23F, 30F, 37F, 43F, 49F, 52F
UN-HM220S(D)	918.5	8	1	8	967.5	170.5	無	T2CW-K-1	10F, 17F, 23F, 30F, 37F, 43F, 49F, 52F
UN-HM221S(D)	656	8	1	8	705	無	170.5	T2CW-K-1	10F, 17F, 23F, 30F, 37F, 43F, 49F, 52F
UN-HM222S(D)	656	8	1	8	705	170.5	無	T2CW-J-1	10F, 17F, 23F, 30F, 37F, 43F, 49F, 52F
UN-HM223S(D)	811	8	1	8	860	170.5	無	T2CW-J-1	10F, 17F, 23F, 30F, 37F, 43F, 49F, 52F

新增

SD頂死牆吊船位用



名稱	單玻插線	制圖	邱紅	2019.01.22	修改	
材料	X85560	復核	謝永林	2019.01.25	日期	
顏色	EC-DG-S332054 (3塗)	批准			圖號	UN-HM201S(D)

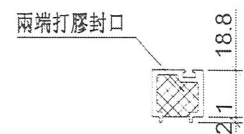
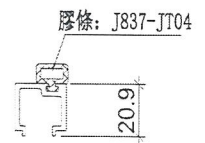
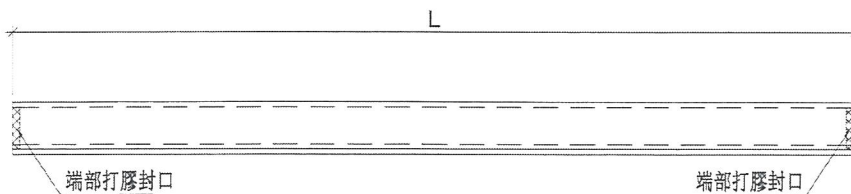


美特鋁質 有限公司  
MIDI Aluminium Fabricator Ltd.

工程號 J-837 地盤 觀塘裕民坊

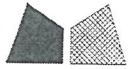
物料編號	L	層數	每層	總數量	分格尺寸	使用位置	樓層
UN-HM214	1667.5	3	2	62	1757.5	T2CW-N-2	7F~9F
UN-HM224	520	3	2	60	610	T2CW-N-1	7F~9F

梗窗死牆位用



端部打膠示意圖

名稱	單玻插線	制圖	邱紅	2019.01.18	修改		
材料	X85560	復核	謝永林	2019.01.21	日期		
顏色	EC-DG-S332054 (3塗)	批準			圖號	UN-HM214	



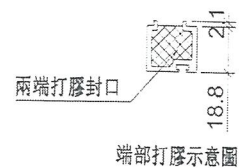
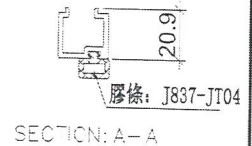
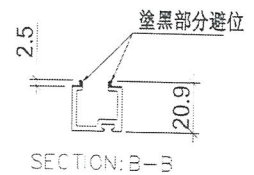
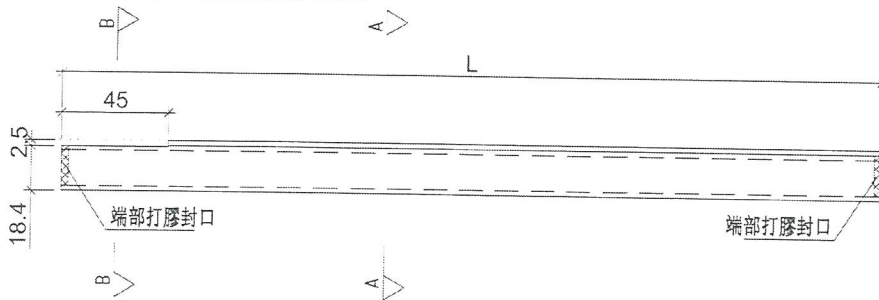
美特鋁質有限公司  
MID Aluminium Fabricator Ltd.

工程號 J-837 地盤 觀塘裕民坊

物料編號	L	層數	每層	總數量	分格尺寸	使用位置	樓層	備註
UN-EH201a	<del>1472.5</del> 1479.5	35	1	<del>35</del> 35	1525	T2CW-H-1	<del>10F~25F, 29F~52F</del>	
UN-EH204a	<del>1065</del> 1072	35	1	<del>35</del> 35	1117.5	T2CW-F-1	<del>10F~25F, 29F~52F</del>	
UN-EH206a	<del>1327.5</del> 1334.5	35	1	<del>35</del> 35	1380	T2CW-C-2	<del>10F~25F, 29F~52F</del>	
UN-EH208a	<del>1090</del> 1097	35	1	<del>35</del> 35	1142.5	T2CW-B-2	<del>10F~25F, 29F~52F</del>	
UN-EH211a	<del>1687.5</del> 1689.5	35	1	<del>35</del> 35	1735	T2CW-A-2	<del>10F~25F, 29F~52F</del>	
UN-EH212a	<del>1472.5</del> 1479.5	35	1	<del>35</del> 35	1525	T2CW-A-1	<del>10F~25F, 29F~52F</del>	
UN-EH218a	<del>1472.5</del> 1479.5	35	1	<del>35</del> 35	1525	T2CW-M-2	<del>10F~25F, 29F~52F</del>	
UN-EH220a	<del>1257.5</del> 1264.5	35	1	<del>35</del> 35	1310	T2CW-L-1	<del>10F~25F, 29F~52F</del>	

新增

梗窗死牆位二合一底用



端部打膠示意圖

名稱	單玻插線	制圖	邱紅	2019.01.22	修改	
材料	X85560	復核	謝永林	2019.01.25	日期	
顏色	EC-DG-S332054 (3塗)	批准			圖號	UN-EH201a



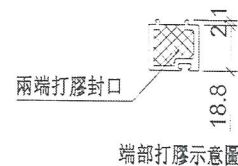
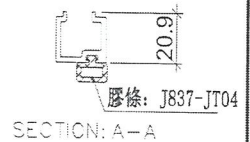
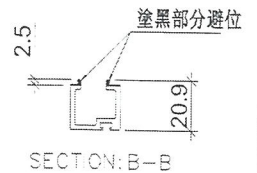
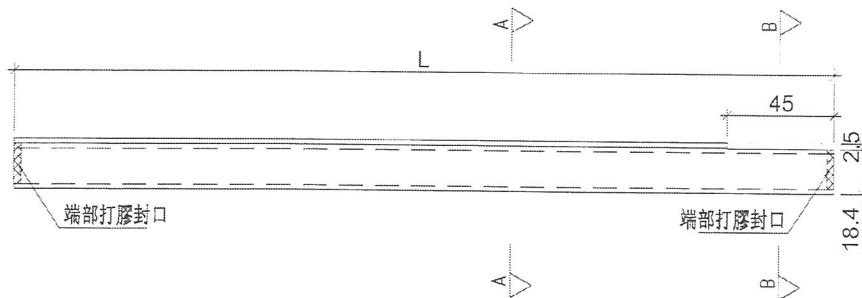
美特鋁質有限公司  
MID Aluminium Fabricator Ltd.

工程號 J-837 地盤 觀塘裕民坊

物料編號	L	層數	每層	總數量	分格尺寸	使用位置	樓層	備註
UN-EH202aR	<del>1479.5</del> 1472.5	35	1	35	1525	T2CW-H-1	10F~25F, 29F~52F	
UN-EH203aR	<del>1072</del> 1065	35	1	35	1117.5	T2CW-G-2	10F~25F, 29F~52F	
UN-EH205aR	<del>1072</del> 1065	35	1	35	1117.5	T2CW-E-2	10F~25F, 29F~52F	
UN-EH207aR	<del>1334.5</del> 1327.5	35	1	35	1380	T2CW-C-2	10F~25F, 29F~52F	
UN-EH209aR	<del>1479.5</del> 1472.5	35	1	35	1525	T2CW-B-2	10F~25F, 29F~52F	
UN-EH210aR	<del>1689.5</del> 1682.5	35	1	35	1735	T2CW-B-1	10F~25F, 29F~52F	
UN-EH213aR	<del>1097</del> 1090	35	1	35	1142.5	T2CW-A-1	10F~25F, 29F~52F	
UN-EH215aR	<del>1072</del> 1065	35	1	35	1117.5	T2CW-N-2	10F~25F, 29F~52F	
UN-EH216aR	<del>1139.5</del> 1132.5	35	1	35	1185	T2CW-M-3	10F~25F, 29F~52F	
UN-EH219aR	<del>1097</del> 1090	35	1	35	1142.5	T2CW-M-2	10F~25F, 29F~52F	
UN-EH221aR	<del>1539.5</del> 1532.5	35	1	35	1585	T2CW-K-2	10F~25F, 29F~52F	
UN-EH222aR	<del>997</del> 990	35	1	35	1042.5	T2CW-J-1	10F~25F, 29F~52F	

新增

梗窗死牆位二合一底用



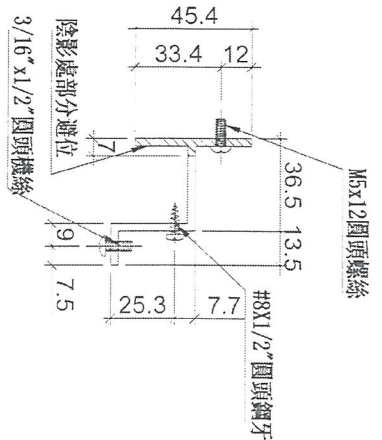
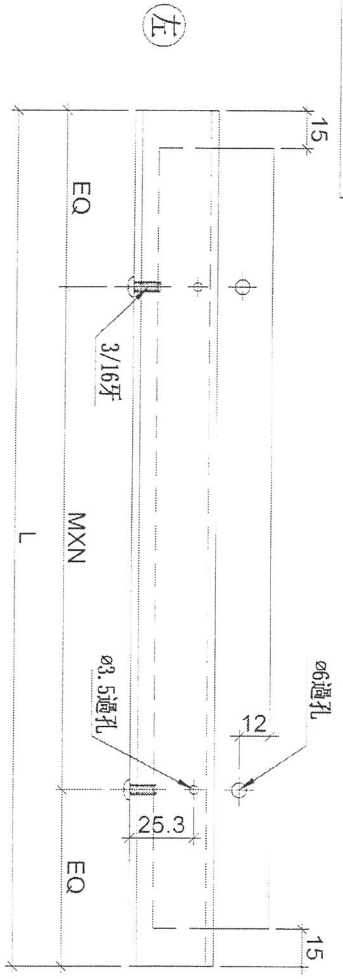
名稱	單玻插線	制圖	邱紅	2019.01.22	修改	
材料	X85560	復核	謝永林	2019.01.25	日期	
顏色	EC-DG-S332054 (3塗)	批准			圖號	UN-EH202aR



美特鋁質有限公司  
MIDI Aluminium Fabricator Ltd.

工程號 J-837 地盤 觀塘裕民坊

SD梗死牆位底用



物料編號	L	層數	每層	數量	MXN	EQ	分格尺寸	使用位置	樓層	備註		
UN-HT201S	781.5	35	1	35	300	X	2	90.75	907.5	T2CW-H-1	10F-25F, 291F-52F	
UN-HT202S	891.5	35	1	35	250	X	3	70.75	1017.5	T2CW-H-1	10F-25F, 291F-52F	修改分格
UN-HT203S	641.5	35	1	35	250	X	2	70.75	767.5	T2CW-G-2	10F-25F, 291F-52F	
UN-HT204S	809	35	1	35	300	X	2	104.5	935	T2CW-G-2	10F-25F, 291F-52F	
UN-HT205S	809	35	1	35	300	X	2	104.5	935	T2CW-F-2	10F-25F, 291F-52F	
UN-HT206S	641.5	35	1	35	250	X	2	70.75	767.5	T2CW-F-1	10F-25F, 291F-52F	
UN-HT207S	641.5	35	1	35	250	X	2	70.75	767.5	T2CW-E-2	10F-25F, 291F-52F	
UN-HT208S	809	35	1	35	300	X	2	104.5	935	T2CW-E-1	10F-25F, 291F-52F	
UN-HT209S	734	35	1	35	300	X	2	67	860	T2CW-D-1	10F-25F, 291F-52F	
UN-HT210S	734	35	1	35	300	X	2	67	860	T2CW-C-1	10F-25F, 291F-52F	
UN-HT211S	1159	35	1	35	250	X	4	79.5	1285	T2CW-B-2	10F-25F, 291F-52F	
UN-HT212S	781.5	35	1	35	300	X	2	90.75	907.5	T2CW-B-2	10F-25F, 291F-52F	
UN-HT213S	781.5	35	1	35	300	X	2	90.75	907.5	T2CW-A-1	10F-25F, 291F-52F	
UN-HT214S	1059	35	1	35	300	X	3	79.5	1185	T2CW-A-1	10F-25F, 291F-52F	
UN-HT215S	484	35	0	0	300	X	1	92	610	T2CW-A-1	10F-25F, 291F-52F	取用
UN-HT216S	781.5	35	1	35	300	X	2	90.75	907.5	T2CW-M-2	10F-25F, 291F-52F	
UN-HT217S	934	35	1	35	250	X	3	92	1060	T2CW-M-1	10F-25F, 291F-52F	
UN-HT218S	566.5	35	1	35	230	X	2	53.25	692.5	T2CW-L-2	10F-25F, 291F-52F	
UN-HT219S	841.5	35	1	35	250	X	3	45.75	967.5	T2CW-L-2	10F-25F, 291F-52F	修改分格
UN-HT220S	841.5	35	1	35	250	X	3	45.75	967.5	T2CW-K-1	10F-25F, 291F-52F	修改分格
UN-HT221S	579	35	1	35	250	X	2	39.5	705	T2CW-K-1	10F-25F, 291F-52F	
UN-HT222S	579	35	1	35	250	X	2	39.5	705	T2CW-J-1	10F-25F, 291F-52F	
UN-HT223S	734	35	1	35	300	X	2	67	860	T2CW-J-1	10F-25F, 291F-52F	修改分格

名稱	背板托角	制圖	邱紅	2018.12.21	修改	A
材料	X85625	復核	謝永林	2019.01.02	日期	2019.01.25
顏色	MILL	批準			圖號	UN-HT201S

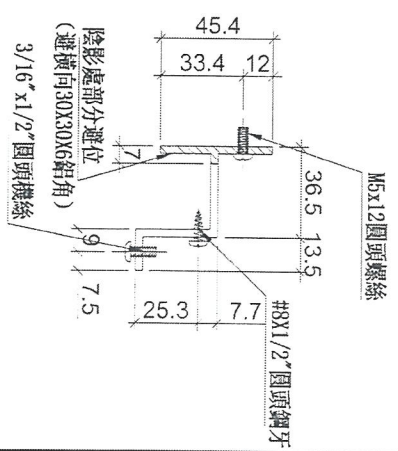
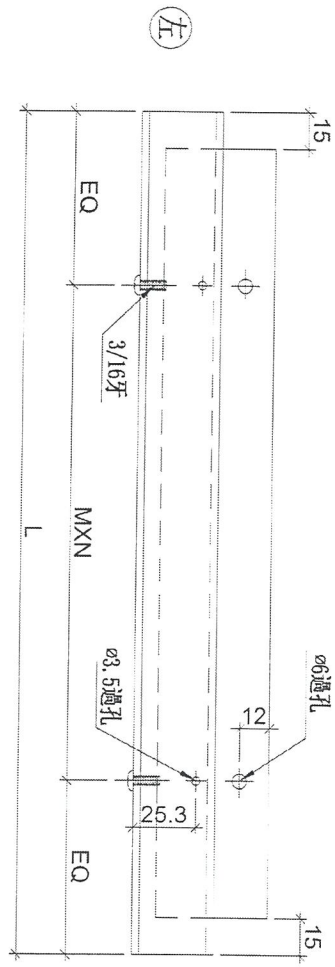


美特鋁質 有限公司  
MIDI Aluminium Fabricator Ltd.

工程號	J-837	地盤	觀塘裕民坊
-----	-------	----	-------

數據表參見：UN-HT201-1

梹窗死牆位底用



名稱	背板托角	制圖	邱紅	2019.01.18	修改	
材料	X85625	復核	謝永林	2019.01.21	日期	
顏色	MILL	批准			圖號	UN-HT201



美特鋁質 有限公司  
MIDI Aluminium Fabricator Ltd.

拆圖參見：UN-HT201

工程號 J-837 地盤 觀塘裕民坊

物料編號	L	層數	每層	數量	MXN			EQ	分格尺寸	使用位置	樓層	備註
UN-HT201	1399	35	1	35	300	X	4	99.5	1525	T2CW-H-1	10F~25F,29F~52F	
UN-HT202	1399	35	1	35	300	X	4	99.5	1525	T2CW-H-1	10F~25F,29F~52F	
UN-HT203	991.5	35	1	35	300	X	3	45.8	1117.5	T2CW-G-2	10F~25F,29F~52F	
UN-HT204	991.5	35	1	35	300	X	3	45.8	1117.5	T2CW-F-1	10F~25F,29F~52F	
UN-HT205	991.5	35	1	35	300	X	3	45.8	1117.5	T2CW-E-2	10F~25F,29F~52F	
UN-HT206	1254	35	1	35	250	X	4	127.0	1380	T2CW-C-2	10F~25F,29F~52F	
UN-HT207	1254	35	1	35	250	X	4	127.0	1380	T2CW-C-2	10F~25F,29F~52F	
UN-HT208	1016.5	35	1	35	300	X	3	58.3	1142.5	T2CW-B-2	10F~25F,29F~52F	
UN-HT209	1399	35	1	35	300	X	4	99.5	1525	T2CW-B-2	10F~25F,29F~52F	
UN-HT210	1609	35	1	35	300	X	5	54.5	1735	T2CW-B-1	10F~25F,29F~52F	
UN-HT211	1609	35	1	35	300	X	5	54.5	1735	T2CW-A-2	10F~25F,29F~52F	
UN-HT212	1399	35	1	35	300	X	4	99.5	1525	T2CW-A-1	10F~25F,29F~52F	
UN-HT213	1016.5	35	1	35	300	X	3	58.3	1142.5	T2CW-A-1	10F~25F,29F~52F	
UN-HT214	1631.5	35	1	35	300	X	5	65.8	1757.5	T2CW-N-2	10F~25F,29F~52F	
UN-HT215	991.5	35	1	35	300	X	3	45.8	1117.5	T2CW-N-2	10F~25F,29F~52F	
UN-HT216	1059	35	1	35	300	X	3	79.5	1185	T2CW-M-3	10F~25F,29F~52F	
UN-HT217	1634	35	1	35	300	X	5	67.0	1760	T2CW-M-3	10F~25F,29F~52F	
UN-HT218	1399	35	1	35	300	X	4	99.5	1525	T2CW-M-2	10F~25F,29F~52F	
UN-HT219	1016.5	35	1	35	300	X	3	58.3	1142.5	T2CW-M-2	10F~25F,29F~52F	
UN-HT220	1184	35	1	35	250	X	4	92.0	1310	T2CW-L-1	10F~25F,29F~52F	
UN-HT221	1459	35	1	35	300	X	4	129.5	1585	T2CW-K-2	10F~25F,29F~52F	
UN-HT222	916.5	35	1	35	250	X	3	83.3	1042.5	T2CW-J-1	10F~25F,29F~52F	
UN-HT223	1609	35	1	35	300	X	5	54.5	1735	T2CW-H-2	10F~25F,29F~52F	
UN-HT224	484	35	1	35	300	X	1	92.0	610	T2CW-N-1	10F~25F,29F~52F	新增

名稱	背板托角	制圖	邱紅	2018.12.21	修改	A
材料	X85625	復核	謝永林	2019.01.02	日期	2019.01.25
顏色	MILL	批準			圖號	UN-HT201-1



拆圖參見：UN-E217W(D)

新增



美特鋁質 有限公司  
MIDI Aluminium Fabricator Ltd.

工程號 J-837 地盤 觀塘裕民坊

請注意：物料編號(D)後綴位需加上樓層  
例如：UN-E217W(D)10F

物料編號	L	數量	M	X	N	EQ	分格尺寸	B (左邊)	C (右邊)	使用位置	鋼收管短托角鋼編號	鋼收單埋埋線編號	樓層
UN-T217	1745	8	300	X	5	129.5	1760	194.5	194.5	T2CW-M-3	UN-HTT217	UN-EH217aW	10F, 17F, 23F, 30F, 37F, 43F, 49F, 52F
UN-T223	1720	8	300	X	5	117	1735	194.5	194.5	T2CW-H-2	UN-HTT223	UN-EH223aW	10F, 17F, 23F, 30F, 37F, 43F, 49F, 52F

名稱	雙梗橫料 (外凸)	制圖	邱紅	2019.01.22	修改		
材料	X85552	復核	謝永林	2019.01.25	日期		
顏色	EC-DG-S332054 (3塗)	批准			圖號	UN-E217W(D)-1	



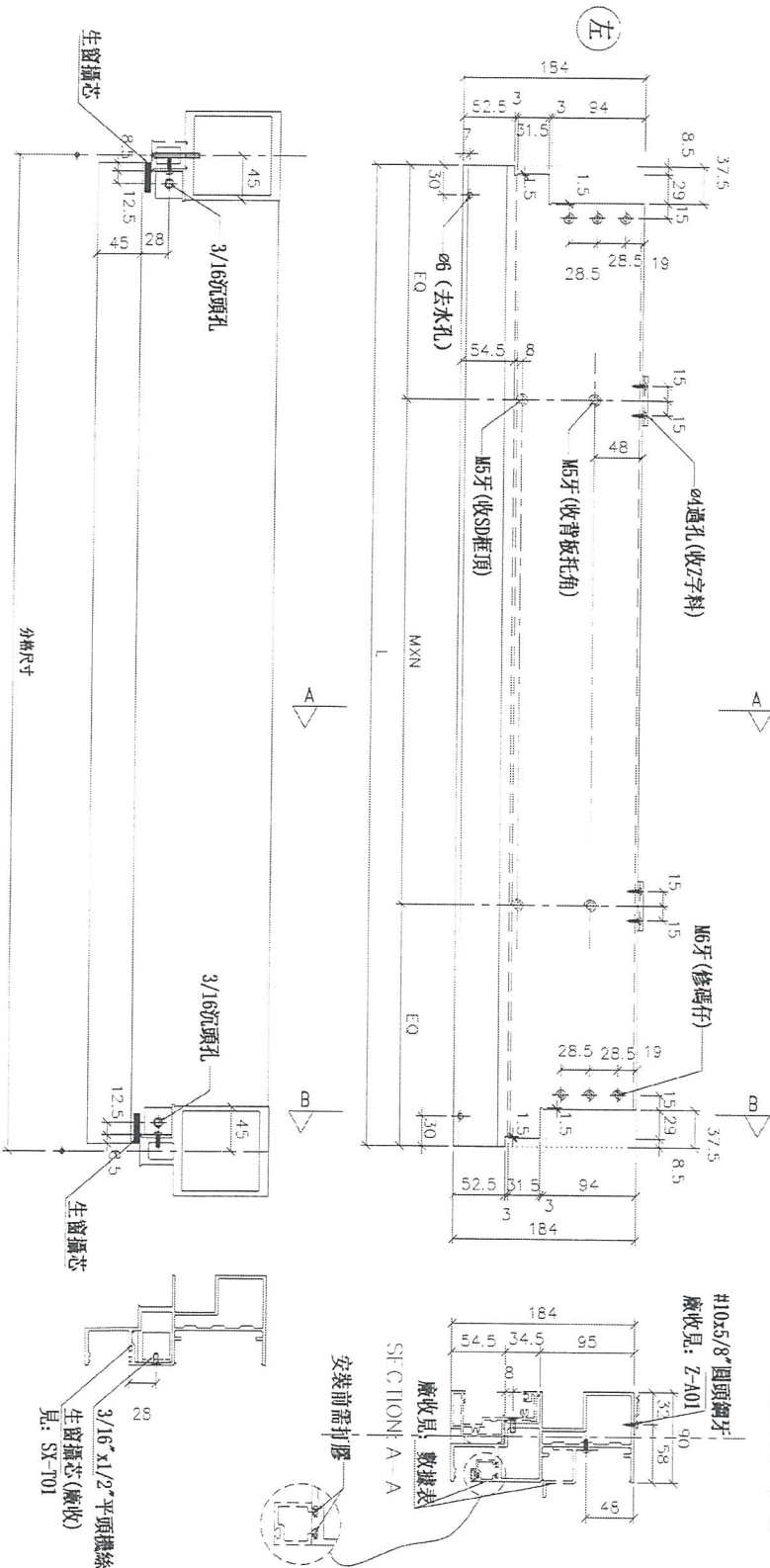
美特鋁質有限公司  
MIDI Aluminium Fabricator Ltd.

工程號

J-837

地盤

觀塘裕民坊



**\*注意:**  
螺絲鑽平頭孔事宜, 請留意M5及3/16"要沉頭 (90° X Ø10), 供修螺絲後膠膠用

10-12/11

鋁角螺絲不用收緊, 地盤調節用  
廠收見: SC-AL03

物料編號	L	數量	M	X	N	A	分格尺寸	使用位置	廠收見或螺絲編號	樓層
UN-SD220(N)	952.5	3	250	X	3	101.25	967.5	T2CW-K-1	UN-FHM220aS	7F-9F
UN-SD223(N)	845	3	300	X	2	122.5	860	T2CW-J-1	UN-FHM223aS	7F-9F

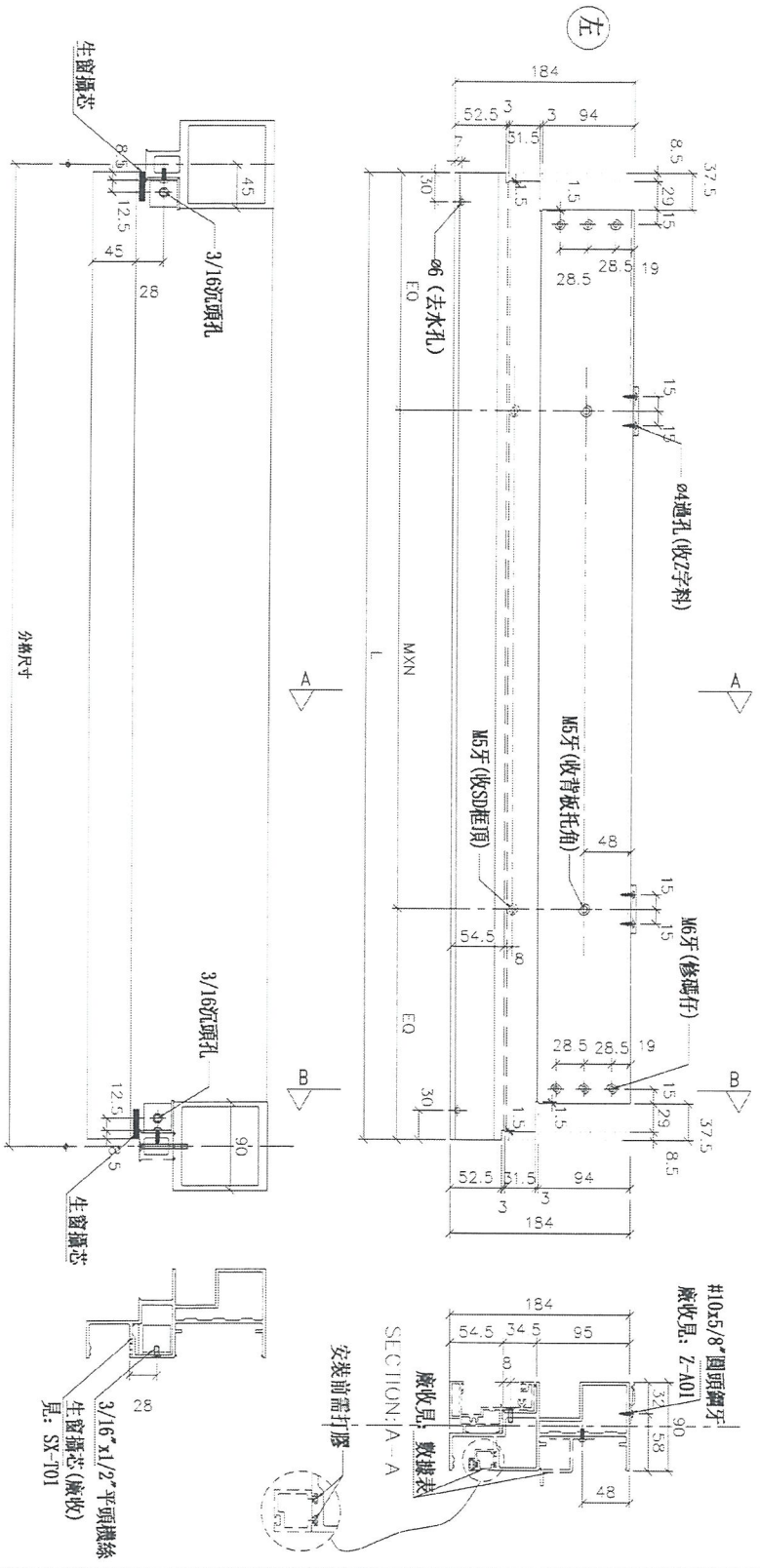
名稱	SD門頂橫	制圖	邱紅	2019.02.14	修改	
材料	X85555	復核	謝永林	2019.02.15	日期	
顏色	EC-DG-S332054 (3塗)	批準			圖號	UN-SD220(N)



美特鋁質有限公司  
MIDI Aluminium Fabricator Ltd.

工程號 J-837 地盤 觀塘裕民坊

物料編號	L	數量	M	X	N	A	規格尺寸	使用位置	廠收單玻璃線編號	樓層
UN-SD202R(N)	1002.5	3	250	X	3	126.25	1017.5	T2CW-H-1	UN-HM202aS	7F-9F
UN-SD219R(N)	952.5	3	250	X	3	101.25	967.5	T2CW-L-2	UN-HM219aS	7F-9F



\*注意:  
螺絲鑽平頭孔事宜, 請留意M5及3/16"要  
沉頭 (90° X ø10), 俾修螺絲后轉膠用

鋁角螺絲不用收緊, 地盤鋼釘用  
廠收見: SC-AI03

10-12-17

名稱	SD門頂橫	制圖	邱紅	2019.02.14	修改	
材料	X85555	復核	謝永林	2019.02.15	日期	
顏色	EC-DG-S332054 (3塗)	批准			圖號	UN-SD202R(N)



美特鋁質有限公司  
MIDI Aluminium Fabricator Ltd.

工程號

J-837

地盤

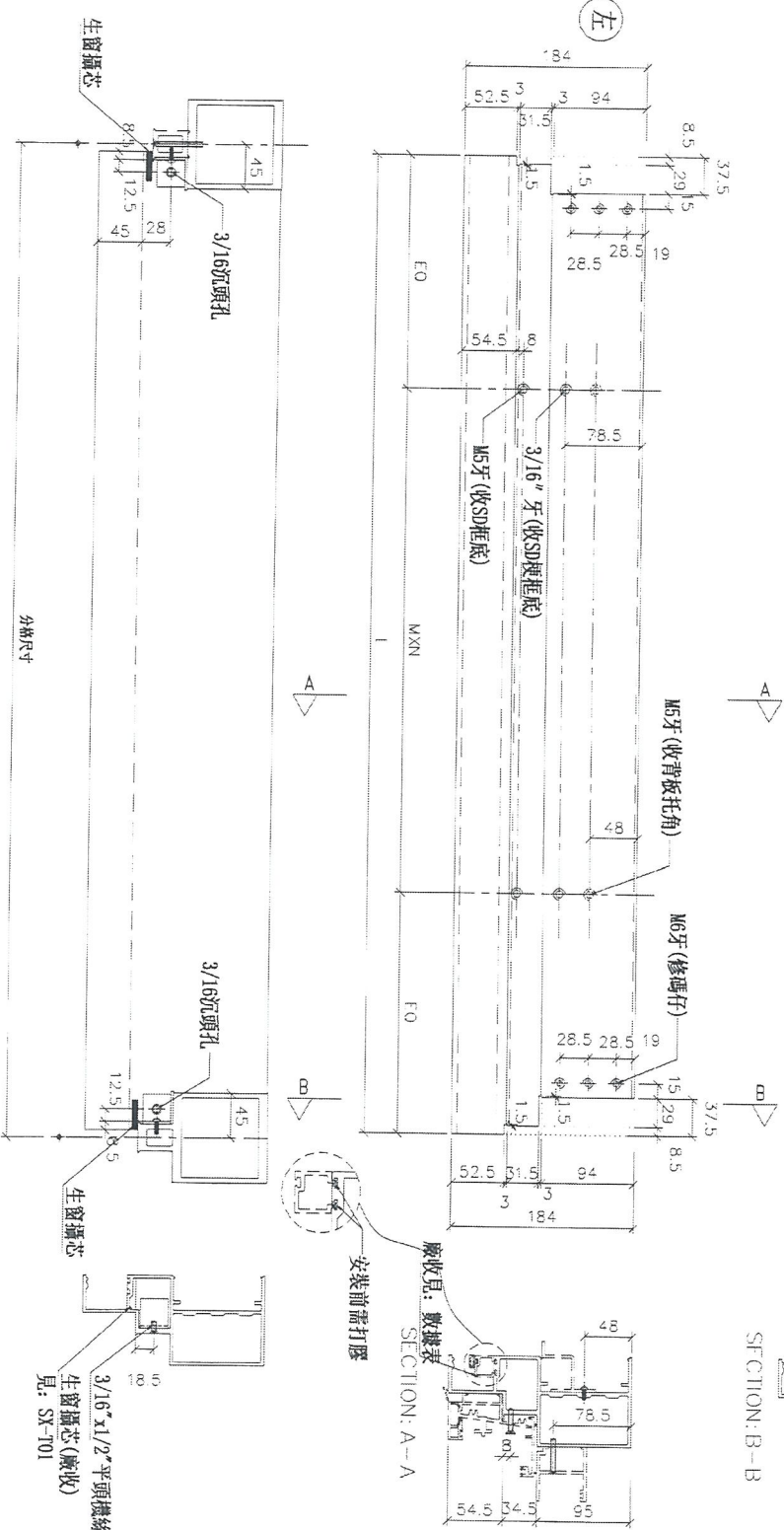
觀塘裕民坊

物料編號	L	數量	M	X	X	N	A	分格尺寸	使用位置	廠收單號碼	樓層
UN-SD220a(N)	952.5	3	250	X	X	3	101.25	967.5	T2CW-K-1	UN-HM220S	7F-9F
UN-SD223a(N)	815	3	300	X	X	2	122.5	860	T2CW-J-1	UN-HM223S	7F-9F

101211

\*注意:  
螺絲鑽平頭孔事宜, 請留意M5及3/16"螺  
沉頭 (90° X Ø10), 俾修螺絲後即膠用

鉸角螺絲不用收緊, 地盤調節用  
廠收單: SC-AL03



名稱	生梗橫料	制圖	邱紅	2019.02.14	修改	
材料	X85553	復核	謝永林	2019.02.15	日期	
顏色	EC-DG-S332054 (3塗)	批準			圖號	UN-SD220a(N)

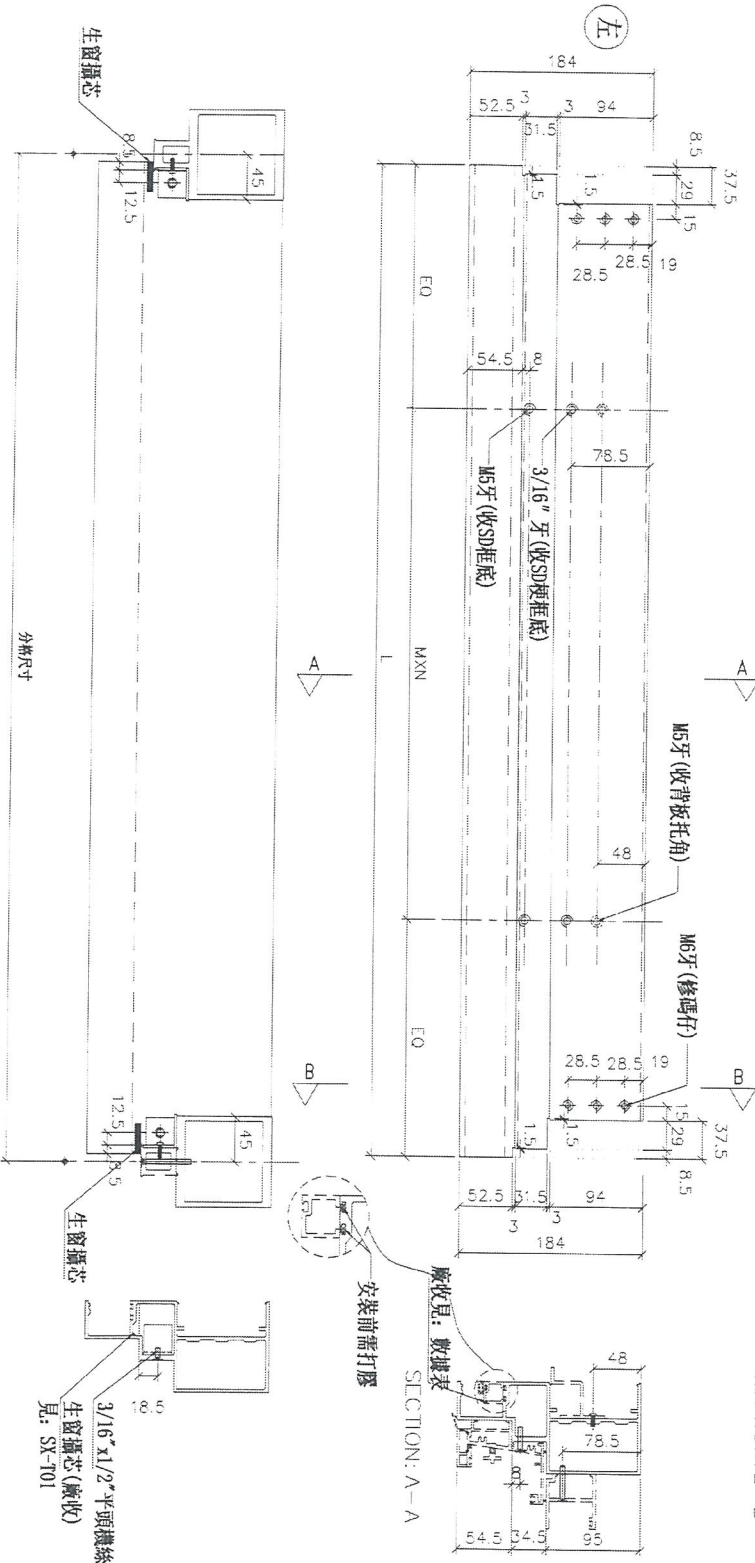


美特鋁質有限公司  
MIDI Aluminium Fabricator Ltd.

工程號 J-837 地盤 觀塘裕民坊

物料編號	L	數量	M	X	N	A	分格尺寸	使用位置	廠收單玻璃綫編號	樓層
UN-SD202aR(N)	1002.5	3	250	X	X	3	126.25	T2CW-H-1	UN-HM202S	7F-9F
UN-SD219aR(N)	952.5	3	250	X	X	3	101.25	T2CW-L-2	UN-HM219S	7F-9F

10-12F



\*注意:  
螺絲鑽平頭孔事宜, 請留意M5及3/16\"/>

鋁角螺絲不用收緊, 地盤割釘用  
廠收單: SC-AL08

名稱	生梗橫料	制圖	邱紅	2019.02.14	修改	
材料	X85553	復核	謝永林	2019.02.15	日期	
顏色	EC-DG-S332054 (3塗)	批准			圖號	UN-SD202aR (N)



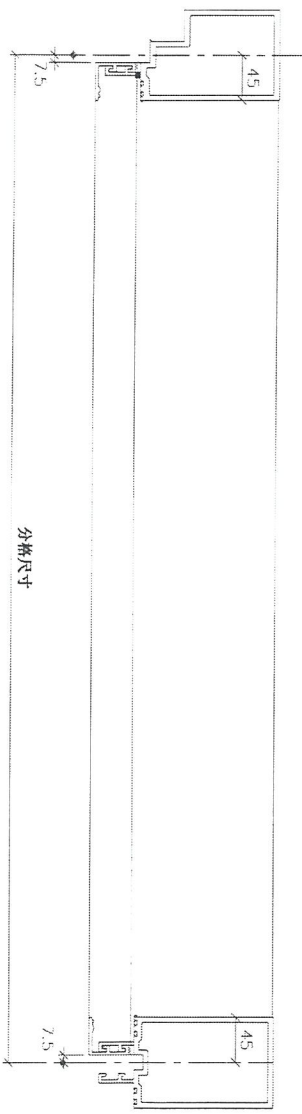
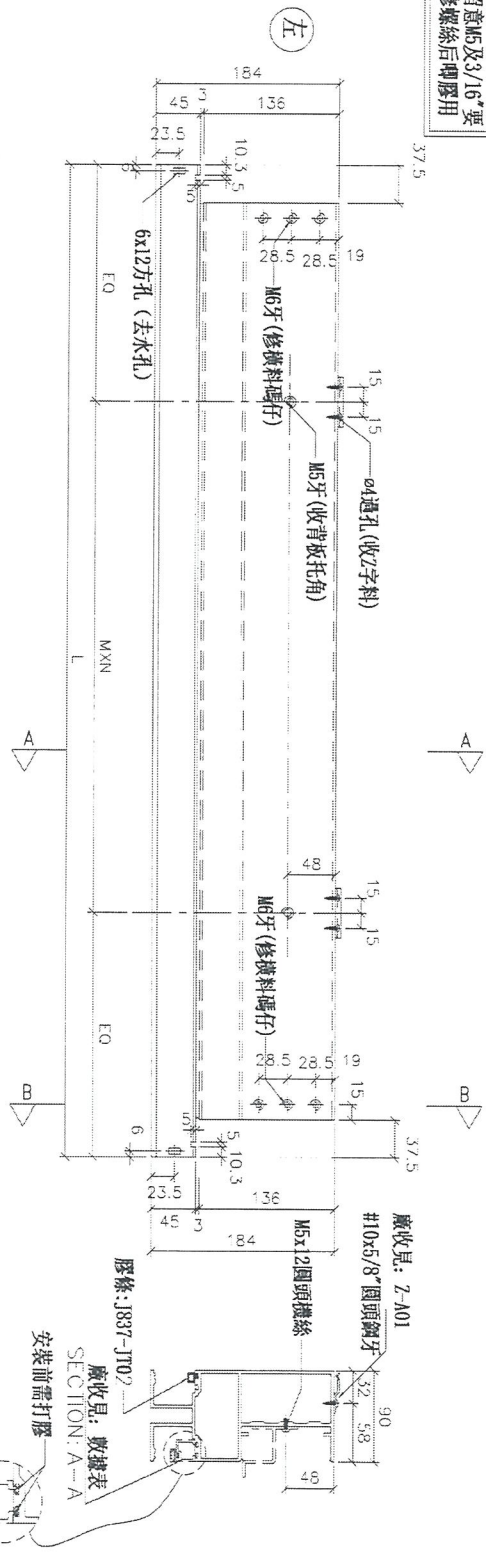
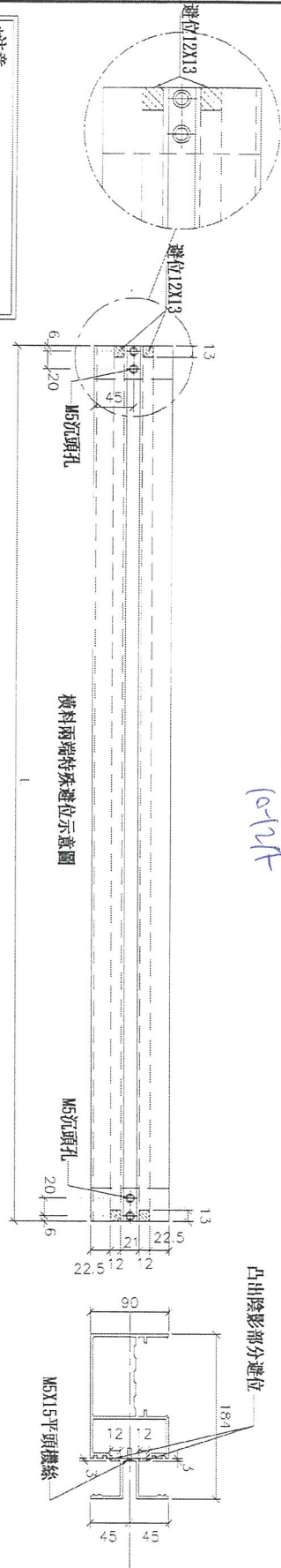
美特鋁質有限公司  
MIDI Aluminium Fabricator Ltd.

工程號 J-837 地盤 觀塘裕民坊

物料編號	L	數量	M	X	N	EQ	分格尺寸	使用位置	接收物料編號	樓層
UN-T224	505	3	300	X	1	147.5	610	T2CW-N-1	UN-1M224a	2/F

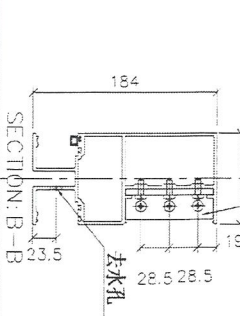
10-12/F

\*注意:  
螺絲鑽平頭孔事宜, 請留意M5及3/16"要  
沉頭(90° X Ø10), 俾修螺絲後膠膠用



鋁角螺絲不用收緊, 地盤調節用  
廠收見: SC-AL03

膠條: 1837-JT02  
廠收見: 數據表  
SECTION: A-A  
安裝前需打膠



名稱	雙梗橫料 (外凸)	制圖	邱紅	2019.02.14	修改
材料	X85552	復核	謝永林	2019.02.15	日期
顏色	EC-DG-S332054 (3塗)	批准			圖號 UN-T224











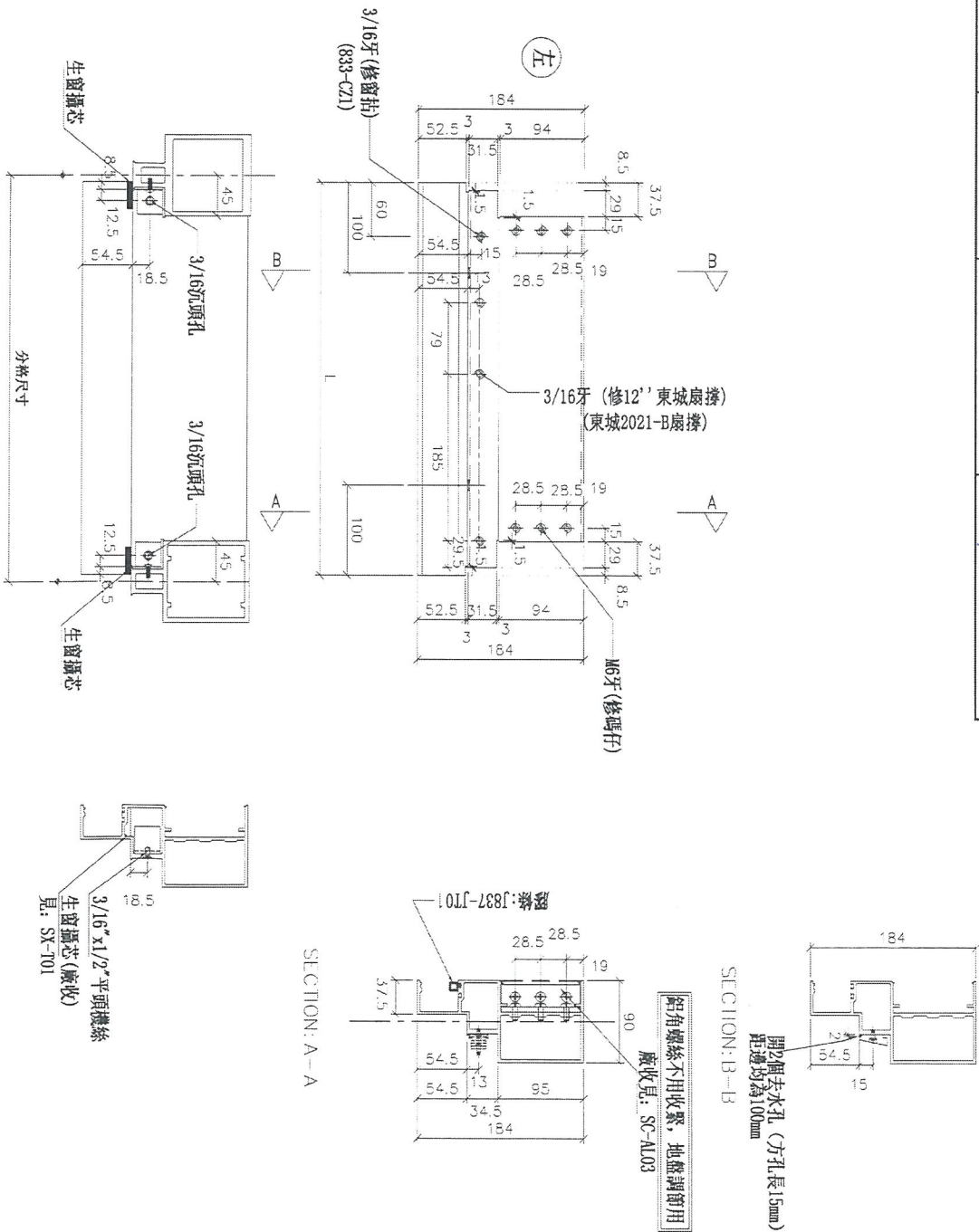




美特鋁質有限公司  
MIDI Aluminium Fabricator Ltd.

工程號 J-837 地盤 觀塘裕民坊

\*注意：  
螺絲鑽平頭孔事宜，請留意M5及3/16"要  
沉頭 (90° x ø10)，供修螺絲後即應用



物料編號	L	數量	分格尺寸	使用位置	樓層
UN-R02aS	435	3	450	T2CW-K-1	7F-9F 10-12F

名稱	生梗橫料	制圖	邱紅	2019.02.14	修改
材料	X85553	復核	謝永林	2019.02.15	日期
顏色	EC-DG-S332054 (3塗)	批准			圖號 UN-R02aS









美特鋁質 有限公司  
MIDI Aluminium Fabricator Ltd.

物料編號

數量

使用位置

樓層

LJ-C01

6

T2CW-N-1

7F~9F

工程號

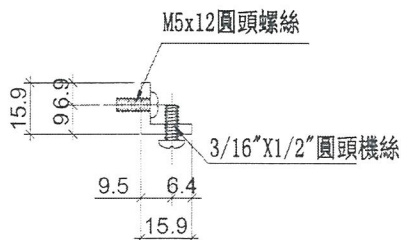
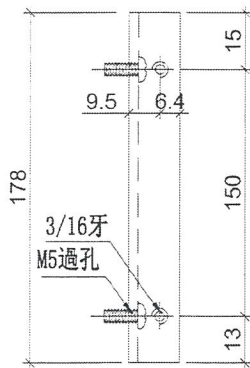
J-837

地盤

觀塘裕民坊

10-12/F

工廠用



名稱	鋁角加工圖	制圖	邱紅	2019.02.14	修改		
材料	15.88*15.88*3.18鋁角	復核	謝永林	2019.02.15	日期		
顏色	MILL	批准			圖號	LJ-C01	



美特鋁質有限公司  
MIDI Aluminium Fabricator Ltd.

物料編號

數量

使用位置

樓層

LJ-C01R

3

T2CW-N-1

~~7F-9F~~

工程號

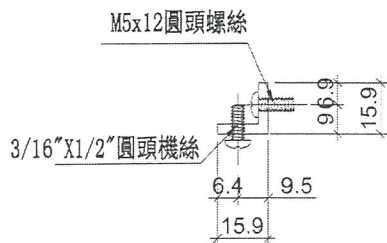
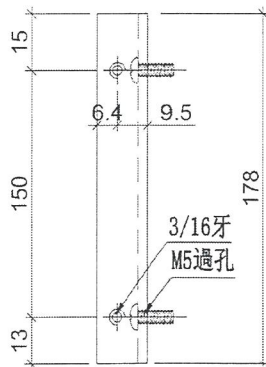
J-837

地盤

觀塘裕民坊

10-12/F

工廠用



名稱	鋁角加工圖	制圖	邱紅	2019.02.14	修改		
材料	15.88*15.88*3.18鋁角	復核	謝永林	2019.02.15	日期		
顏色	MILL	批准			圖號	LJ-C01R	



美特鋁質有限公司  
MIDI Aluminium Fabricator Ltd.

物料編號

數量

使用位置

樓層

LJ-C01a

6

T2CW-N-1

7F-9F

工程號

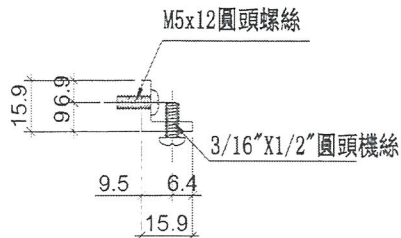
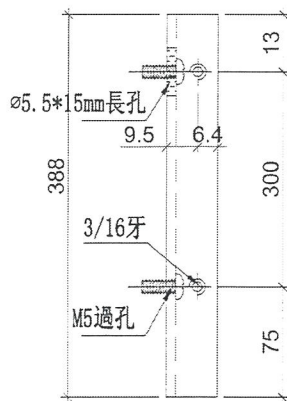
J-837

地盤

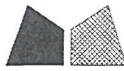
觀塘裕民坊

10-12F

工廠用



名稱	鋁角加工圖	制圖	邱紅	2019.02.14	修改		
材料	15.88*15.88*3.18鋁角	復核	謝永森	2019.02.15	日期		
顏色	MILL	批准			圖號	LJ-C01a	



美特鋁質有限公司  
MIDI Aluminium Fabricator Ltd.

物料編號

數量

使用位置

樓層

LJ-C01aR

3

T2CW-N-1

~~7F~9F~~

工程號

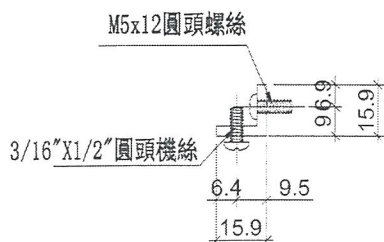
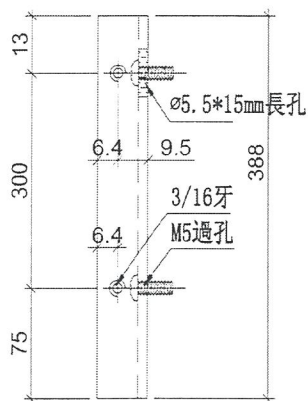
J-837

地盤

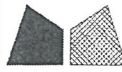
觀塘裕民坊

10-12//

工廠用



名稱	鋁角加工圖	制圖	邱紅	2019.02.14	修改		
材料	15.88*15.88*3.18鋁角	復核	謝永林	2019.02.15	日期		
顏色	MILL	批准			圖號	LJ-C01aR	



美特鋁質有限公司  
MIDI Aluminium Fabricator Ltd.

物料編號

數量

使用位置

樓層

FD-L01R

3

T2CW-N-1

7F~9F

工程號

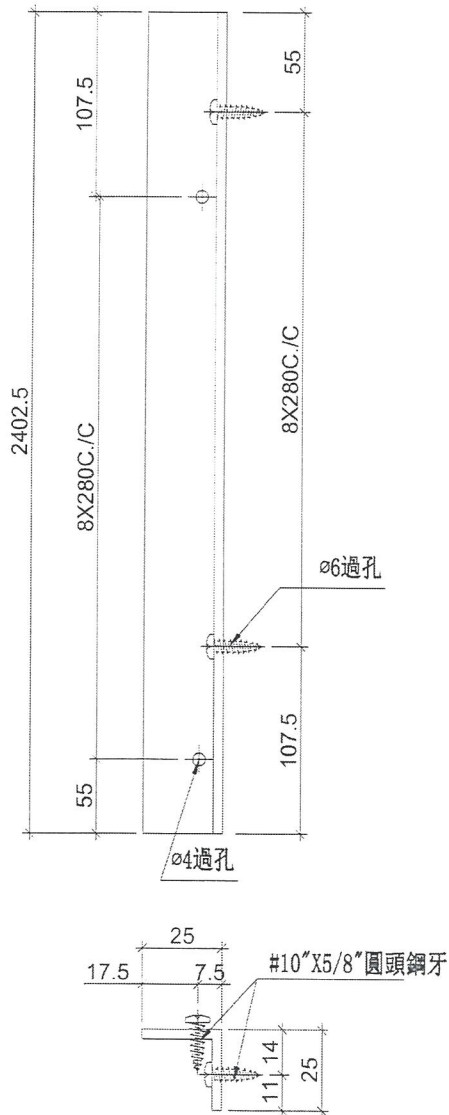
J-837

地盤

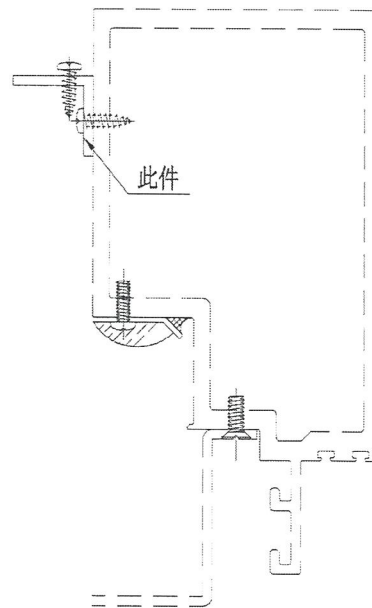
觀塘裕民坊

10-12/F

工廠用



安裝示意圖



名稱	鋁角加工圖	制圖	邱紅	2019.02.14	修改			
材料	25*25*3鋁角	復核	謝永林	2019.02.15	日期			
顏色	MILL	批准			圖號	FD-L01R		

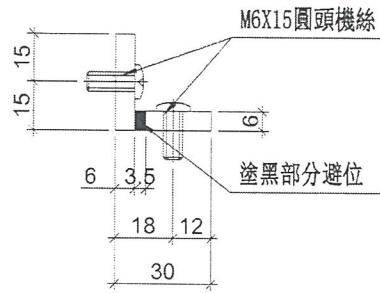
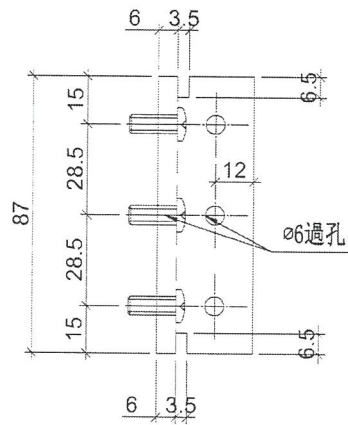


美特鋁質有限公司  
MIDI Aluminium Fabricator Ltd.

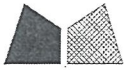
工程號 J-837 地盤 觀塘裕民坊

物料編號	數量	使用位置
SC-AL03	132	主企主橫組裝用

工廠用



名稱	30x30x6鋁角	制圖	邱紅	2019.02.14	修改		
材料	X85594	復核	謝永林	2019.02.15	日期		
顏色	MILL	批准			圖號	SC-AL03	



美特鋁質 有限公司  
MIDI Aluminium Fabricator Ltd.

工程號

J-837

地盤

觀塘裕民坊

物料編號

SC-AL04

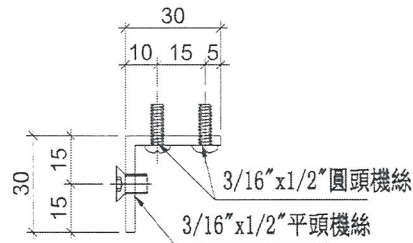
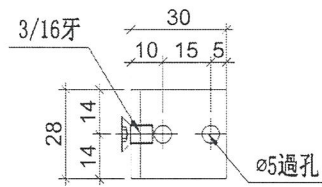
數量

6

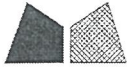
使用位置

生窗主企主橫加固用

工廠用



名稱	鋁角加工圖	制圖	邱紅	2019.02.14	修改		
材料	30*30*3鋁角	復核	謝永林	2019.02.15	日期		
顏色	MILL	批准			圖號	SC-AL04	



美特鋁質 有限公司  
MIDI Aluminium Fabricator Ltd.

工程號

J-837

地盤

觀塘裕民坊

物料編號

SC-AL05

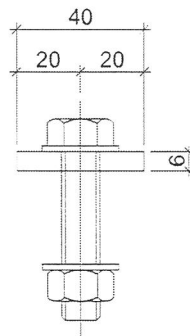
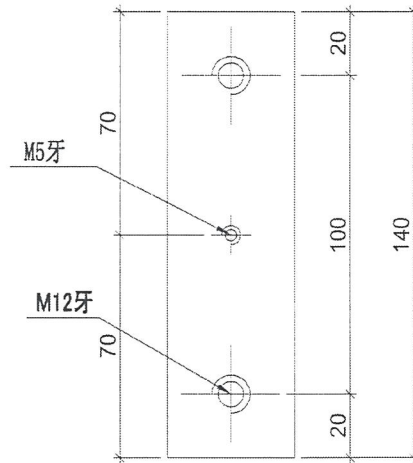
數量

3

使用位置

收鐵固定碼企料用

工廠用



名稱	鋁巴加工圖	制圖	邱紅	2019.02.14	修改			
材料	40*6鋁巴	復核	謝永林	2019.02.15	日期			
顏色	MILL	批准			圖號	SC-AL05		

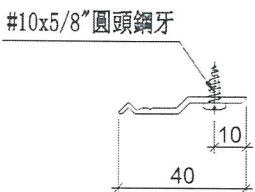
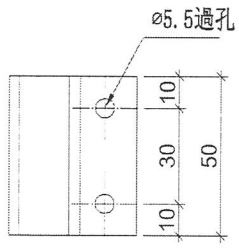


美特鋁質 有限公司  
MIDI Aluminium Fabricator Ltd.

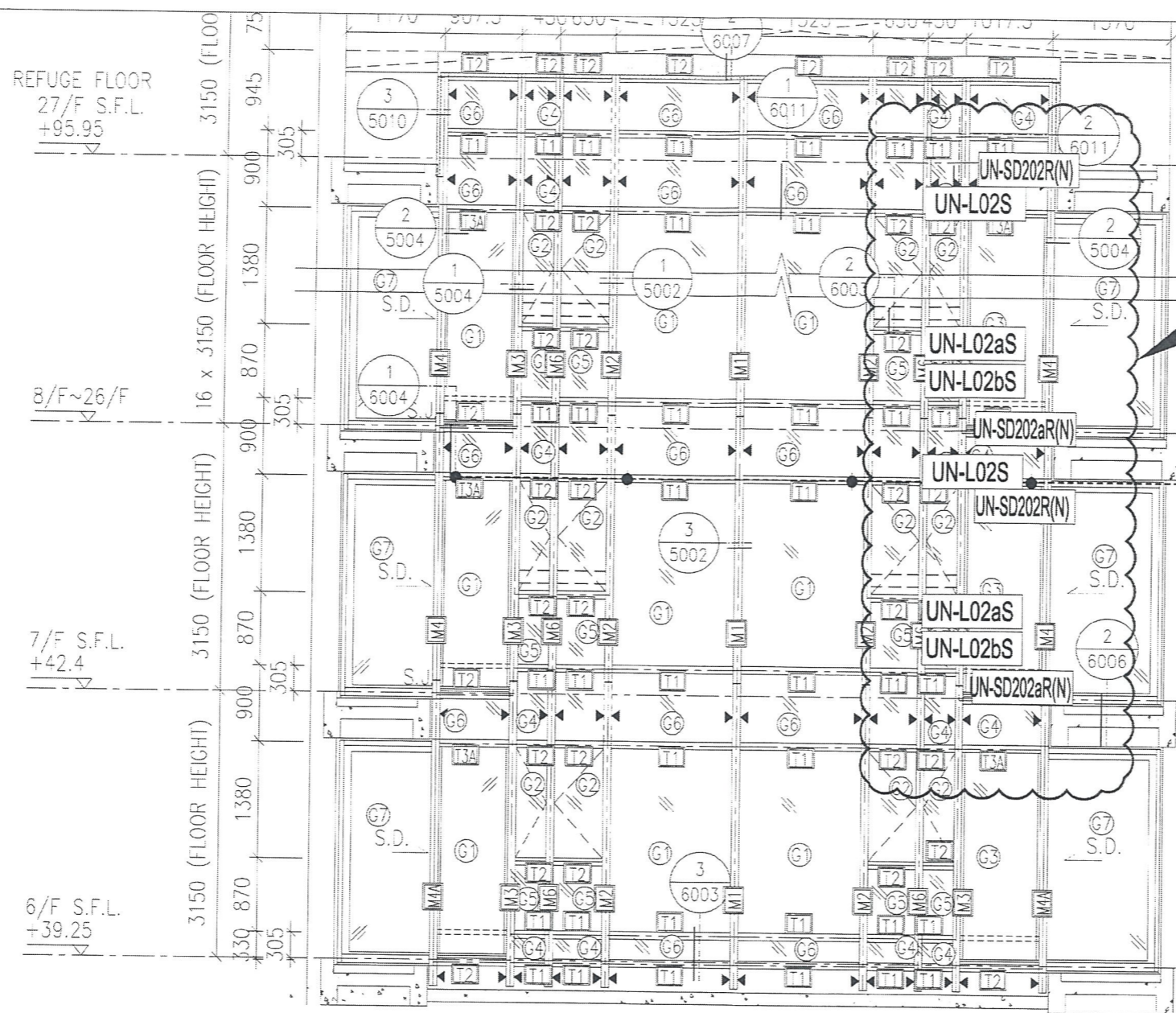
工程號 J-837 地盤 觀塘裕民坊

物料編號	數量
Z-A01	75

工廠用



名稱	Z字碼	制圖	邱紅	2019.02.14	修改			
材料	X84589	復核	謝永林	2019.02.15	日期			
顏色	MILL	批准			圖號	Z-A01		



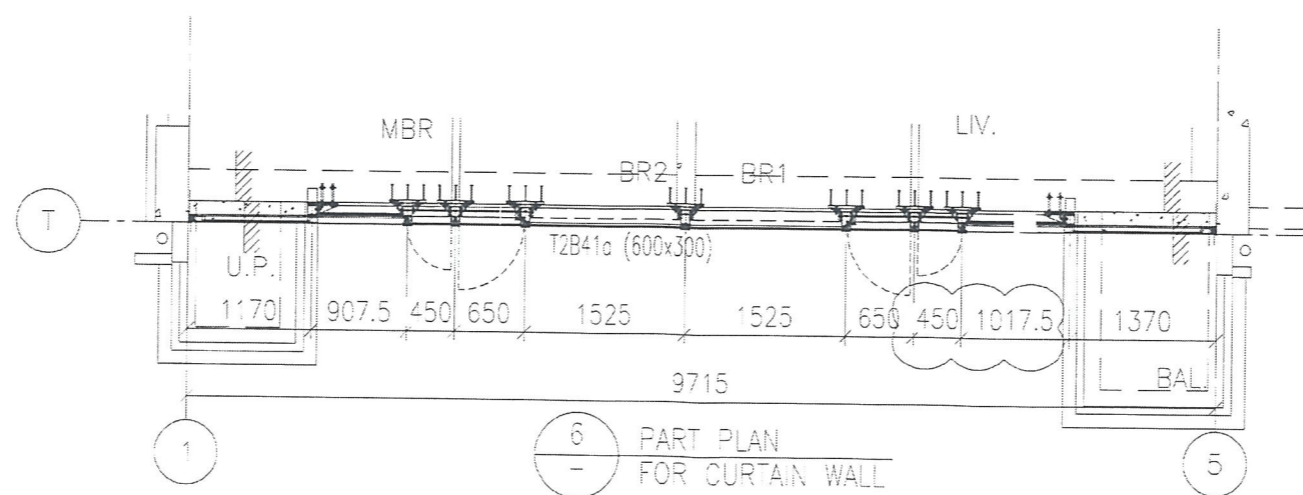
註明：此位只是修改了橫向分格尺寸，企料還可以使用

*10-12/F*  
 注意，10/F 作  
 鉛料 在舊編號 (G19015 編號)  
 請持百工 0015 編號表

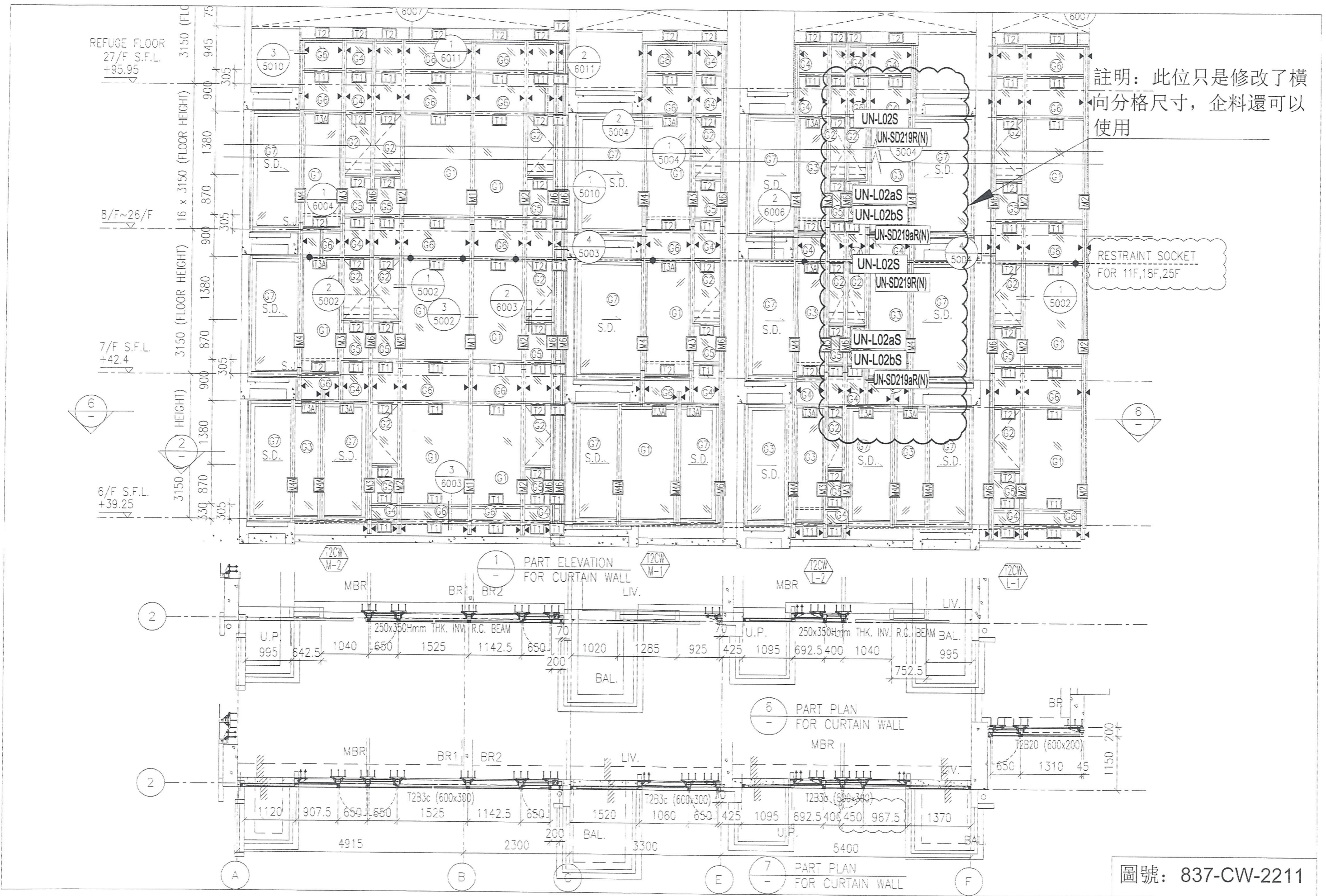
RESTRAINT SOCKET FOR 11F, 18F, 25F

T2CW  
-1-1

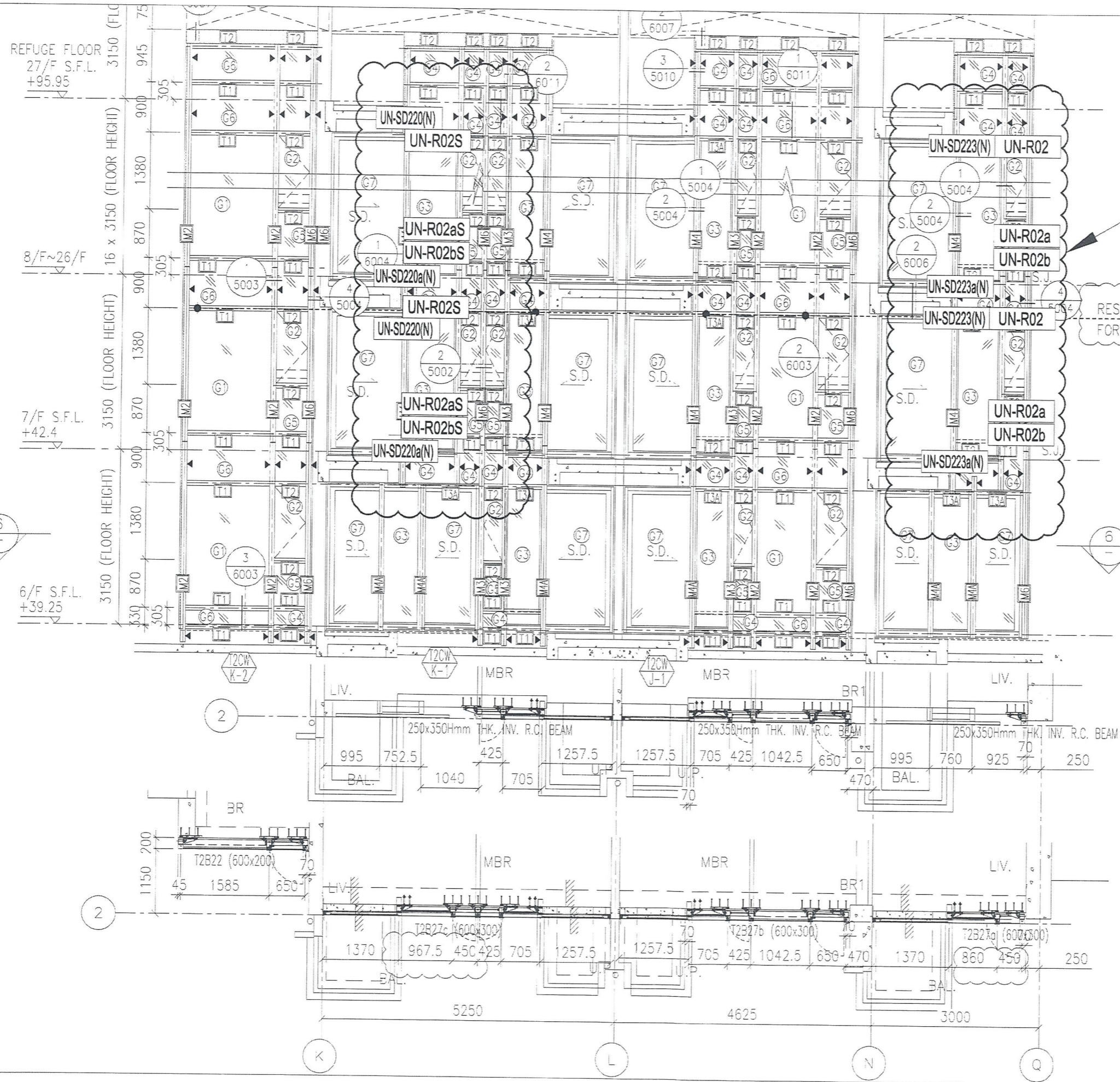
1  
-  
PART ELEVATION FOR CURTAIN WALL



6  
-  
PART PLAN FOR CURTAIN WALL



圖號：837-CW-2211



註明：雲縣圈起位只是修改了橫向分格尺寸，企料還可以使用

RESTRAINT SOCKET FOR 11F,18F,25F

圖號：837-CW-2212