

工程指示 / 要求簡箋(E.I.)

工程指示編號：EI / 0015 / 19

修改版次：D

工程編號：J - 837

工程名稱：觀塘裕民坊

工程項目：幕牆 大貨(T2,10-16/F)(橫料吊船扣修改)

收件人：生統

發件人：Eric Liu

日期：14/02/2019

要求提供 / 確認 事項：

- |                                    |                                     |                               |
|------------------------------------|-------------------------------------|-------------------------------|
| <input type="checkbox"/> 初步鋁料 B.M. | <input type="checkbox"/> 加工拆圖，然後生產  | <input type="checkbox"/> 尺寸表  |
| <input type="checkbox"/> 正式鋁料 B.M. | <input type="checkbox"/> 技術上資料 / 指示 | <input type="checkbox"/> 報價   |
| <input type="checkbox"/> 配件 B.M.   | <input type="checkbox"/> 樣辦或貨品說明書   | <input type="checkbox"/> 分判合約 |
| <input type="checkbox"/> 其他：_____  |                                     |                               |

內容：

請按加工圖生產幕牆企橫料送地盤安裝 (T2,10,11,12,15,16/F)共 5 層;  
D 版: 廠通知 10-12/F 橫料已用 EI0015 加工圖生產，  
D 版修改 EI0015，10/F，有關吊船扣的橫料加工圖  
請現時已按 EI0015 做的 10/F 橫料，按附圖修改，增加吊船扣碼後送地盤  
其餘 10-12/F 不用修改的橫料直送地盤 (18/2 到貨地盤)  
由 15/F 開始，以 EI0206 加工圖為準  
謝謝！

請在 2019 / 02 / 18 前完成上列要求。

附：8~~10~~ 頁加工圖

以上項目為：

- 原合約工程包                       原合約工程加 / 減賬                       新工程報價

原因：-

分發東莞各部門：

- ( ) 生產技術總監  連附件    ( / ) 技術部     連附件 *永林*    ( ) 生產部     連附件    ( ) 機械設計部  連附件  
( ) 採購部     連附件    ( / ) 生產統籌部  連附件 *梅*  
( ) 質檢部     連附件    ( ) 會計部     連附件    ( ) 報關組     連附件    ( ) 其他 楊榮輝  連附件

分發香港各部門：

- ( ) 行政部  連附件    ( ) 會計部  連附件    ( ) 統籌部  連附件    ( / ) 工程部地盤科文  連附件 *炳子/李/呂*  
( ) 採購部  連附件    ( ) QS 部  連附件    ( ) 維修部  連附件    ( ) 其他 \_\_\_\_\_  連附件

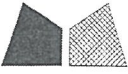
傳遞編號：

HK0382 / 19

發件人簽署：

項目經理簽署：

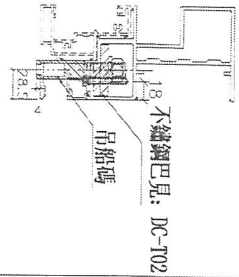
*[Handwritten signature]*



美特鋁質有限公司  
MID Aluminum Fabricator Ltd.

工程號 J-837 地盤 觀塘裕民坊

數據表參見: UN-SD201 -1

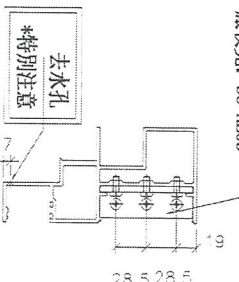


吊船碼安裝示意圖



\*注意:  
螺絲鑽平頭孔事宜, 請留意M5及3/16"螺  
沉頭 (90° X Ø10), 供修螺絲后喇膠用

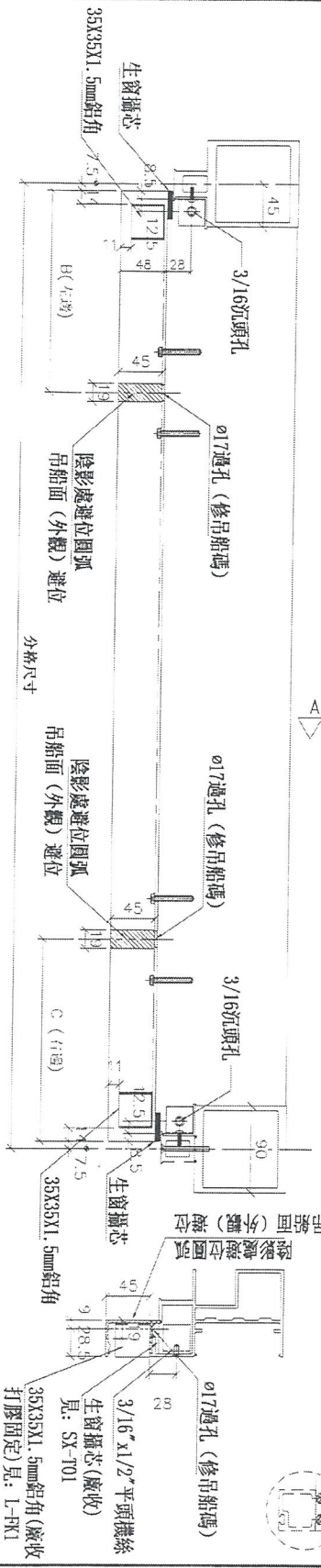
鋁角螺絲不用收緊, 地盤調節用  
廠收見: SC-AL03



#10x5/8"圓頭螺釘  
廠收見: Z-A01

M6牙(修碼仔)  
M5牙(收背板托角)  
M5牙(收SP框角)

SECTION: A-A  
安裝前需打膠



名稱	SD門頂橫	制圖	羅志光	2018.12.21	修改	A
材料	X85555	復核	謝永林	2019.01.02	日期	2019.01.25
顏色	EC-DG-S332054 (3塗)	批准			圖號	UN-SD201

拆圖參見: UN-SD201

請注意: 物料編號(D)後綴位需加上樓層  
例如: UN-SD201 (D) 10F

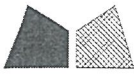
修改 10/F (E2015改)



美特鋁質有限公司  
MIDI Aluminium Fabricator Ltd.

工程號	J-837	地盤	觀塘裕民坊											
物料編號	L	數量	M	X	N	A	分格尺寸	B (左邊)	C (右邊)	使用位置	窗位管托角編號	窗位埋頭編號	樓層	備註
UN-SD201	892.5	8	300	X	2	146.25	907.5	187.5	無	T2CW-H-1	UN-HT201S	UN-HM201(SD)	10F, 17F, 23F, 30F, 37F, 43F, 49F, 52F	增加數量
UN-SD203	752.5	8	250	X	2	126.25	767.5	187.5	無	T2CW-G-2	UN-HT203S	UN-HM203(SD)	10F, 17F, 23F, 30F, 37F, 43F, 49F, 52F	增加數量
UN-SD204	920	8	300	X	2	160	935	無	187.5	T2CW-G-2	UN-HT204S	UN-HM204(SD)	10F, 17F, 23F, 30F, 37F, 43F, 49F, 52F	增加數量
UN-SD207	752.5	8	250	X	2	126.25	767.5	無	無	T2CW-E-2	UN-HT207S	UN-HM207(SD)	10F, 17F, 23F, 30F, 37F, 43F, 49F, 52F	增加數量
UN-SD208	920	8	300	X	2	160	935	187.5	無	T2CW-E-1	UN-HT208S	UN-HM208(SD)	10F, 17F, 23F, 30F, 37F, 43F, 49F, 52F	增加數量
UN-SD210	845	8	300	X	2	122.5	860	187.5	無	T2CW-C-1	UN-HT210S	UN-HM210(SD)	10F, 17F, 23F, 30F, 37F, 43F, 49F, 52F	增加數量
UN-SD213	892.5	8	300	X	2	146.25	907.5	187.5	無	T2CW-A-1	UN-HT213S	UN-HM213(SD)	10F, 17F, 23F, 30F, 37F, 43F, 49F, 52F	增加數量
UN-SD214	1170	8	300	X	3	135	1185	無	187.5	T2CW-A-1	UN-HT214S	UN-HM214(SD)	10F, 17F, 23F, 30F, 37F, 43F, 49F, 52F	增加數量
UN-SD215	595	0	300	X	1	147.5	610	187.5	無	T2CW-N-1	UN-HT215S	UN-HM215(SD)	10F, 17F, 23F, 30F, 37F, 43F, 49F, 52F	增加數量
UN-SD216	892.5	8	300	X	2	146.25	907.5	187.5	無	T2CW-M-2	UN-HT216S	UN-HM216(SD)	10F, 17F, 23F, 30F, 37F, 43F, 49F, 52F	增加數量
UN-SD217	1045	8	250	X	3	147.5	1060	187.5	無	T2CW-M-1	UN-HT217S	UN-HM217(SD)	10F, 17F, 23F, 30F, 37F, 43F, 49F, 52F	增加數量
UN-SD218	677.5	8	230	X	2	108.75	692.5	187.5	無	T2CW-L-2	UN-HT218S	UN-HM218(SD)	10F, 17F, 23F, 30F, 37F, 43F, 49F, 52F	增加數量
UN-SD220	452.5	8	250	X	3	101.25	967.5	187.5	無	T2CW-K-1	UN-HT220S	UN-HM220(SD)	10F, 17F, 23F, 30F, 37F, 43F, 49F, 52F	增加數量
UN-SD222	690	8	250	X	2	95	705	187.5	無	T2CW-J-1	UN-HT222S	UN-HM222(SD)	10F, 17F, 23F, 30F, 37F, 43F, 49F, 52F	增加數量
UN-SD223	845	8	300	X	2	122.5	860	187.5	無	T2CW-I-1	UN-HT223S	UN-HM223(SD)	10F, 17F, 23F, 30F, 37F, 43F, 49F, 52F	增加數量

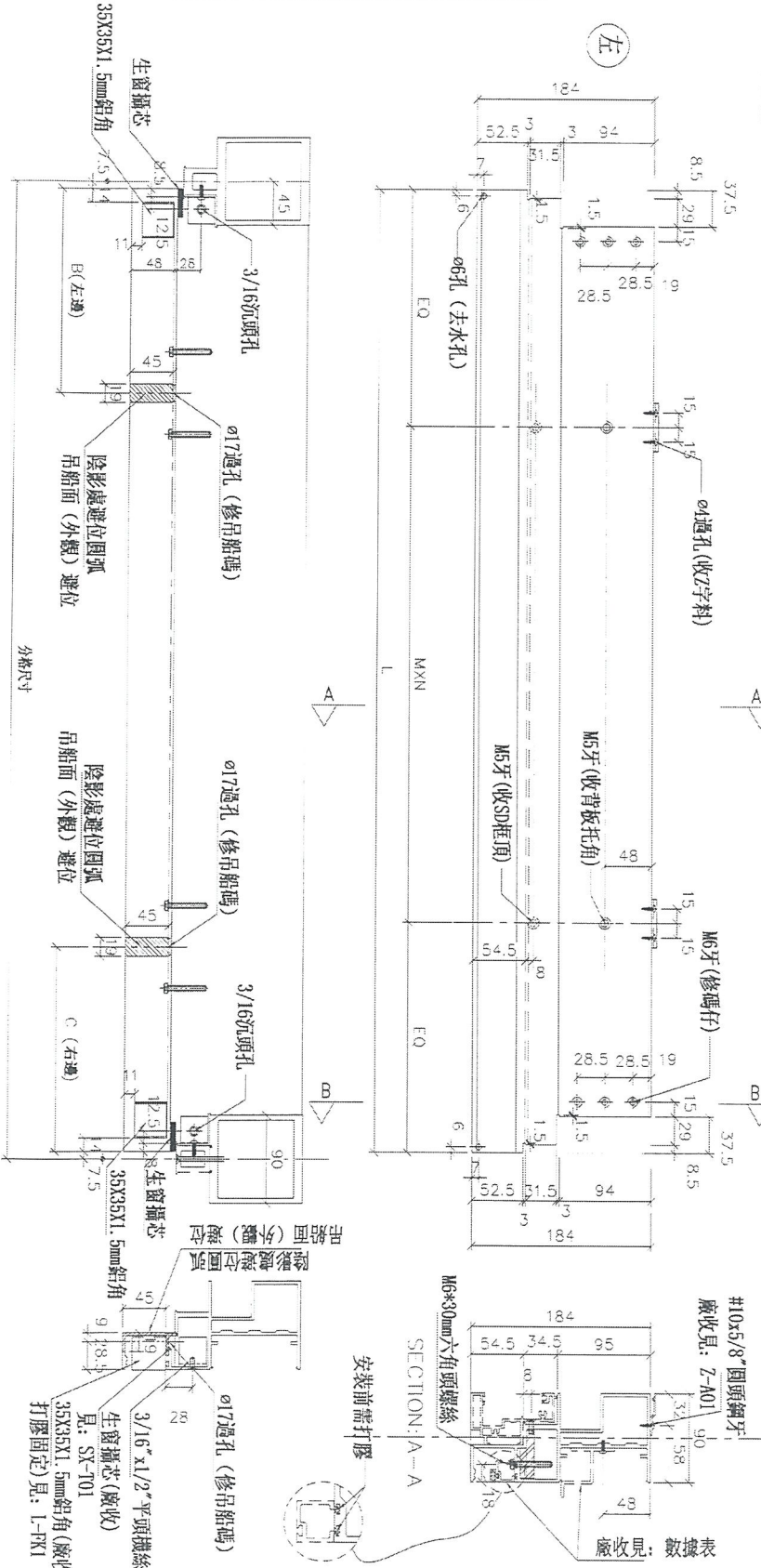
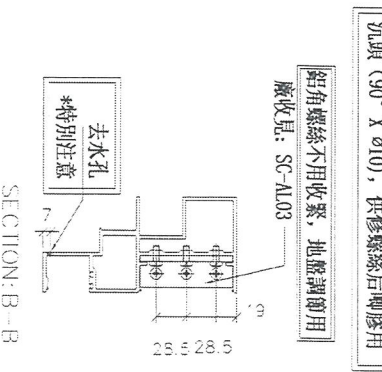
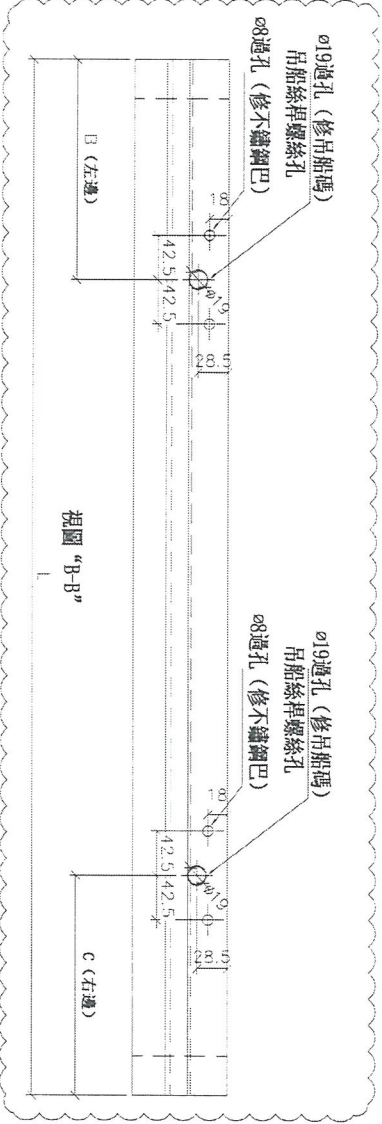
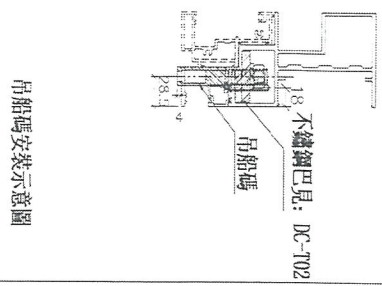
名稱	SD門頂橫	制圖	邱紅	2018.12.21	修改	A
材料	X85555	復核	謝永林	2019.01.02	日期	2019.01.25
顏色	EC-DG-S332054 (3塗)	批准			圖號	UN-SD201 -1



美特鋁質有限公司  
MIDI Aluminium Fabricator Ltd.

工程號 J-837 地盤 觀塘裕民坊

數據表參見: UN-SD202K -1



\*注意:  
螺絲鑽平頭孔事宜, 請留意M5及3/16"型  
沉頭 (90° X Ø10), 供修螺絲后唧膠用

鋁角螺絲不用收緊, 地盤調劑用  
廠收見: SC-AL03

去水孔  
\*特別注意

#10x5/8"圓頭鋼牙  
廠收見: Z-A01

M6\*30mm六角頭螺絲  
SECTION: A-A

安裝前需打膠

廠收見: 數據表

吊船面(外觀)隱位  
隱影處隱位圓弧  
吊船面(外觀)隱位

3/16" x 1/2" 平頭螺絲  
生窗攝芯(廠收)  
見: SX-T01  
35X35X1.5mm鋁角(廠收)  
打膠固定)見: L-PK1

吊船面(外觀)隱位  
隱影處隱位圓弧  
吊船面(外觀)隱位

3/16"沉頭孔  
生窗攝芯  
35X35X1.5mm鋁角

名稱	SD門頂橫	制圖	羅志光	2018.12.21	修改	A
材料	X85555	復核	謝永林	2019.01.02	日期	2019.01.25
顏色	EC-DG-S332054 (3塗)	批准			圖號	UN-SD202R

拆圖參見：UN-SD202R(D)

請注意：物料編號(D)後綴位需加上樓層  
例如：UN-SD202R 10F

只改10F料



美特鋁質有限公司  
MID Aluminium Fabricator Ltd.

工程號 J-837 地盤 觀塘裕民坊

物料編號	L	數量	M	X	N	A	分格尺寸	B(左邊)	C(右邊)	使用位置	窗台管托托角鋼號	窗收單架埋線編號	樓層	備註
UN-SD202R	1002.5	8	250	X	3	126.25	1017.5	無	187.5	T2CW-H-1	UN-HT202S	UN-HM202S(D)	10F, 17F, 23F, 30F, 37F, 43F, 49F, 52F	增加數量 皮分格
UN-SD205R	920	8	300	X	2	160	935	無	187.5	T2CW-F-2	UN-HT205S	UN-HM205S(D)	10F, 17F, 23F, 30F, 37F, 43F, 49F, 52F	增加數量
UN-SD206R	752.5	8	250	X	2	126.25	767.5	無	187.5	T2CW-F-1	UN-HT206S	UN-HM206S(D)	10F, 17F, 23F, 30F, 37F, 43F, 49F, 52F	增加數量
UN-SD209R	845	8	300	X	2	122.5	860	無	187.5	T2CW-D-1	UN-HT209S	UN-HM209S(D)	10F, 17F, 23F, 30F, 37F, 43F, 49F, 52F	增加數量
UN-SD211R	1270	8	250	X	4	135	1285	187.5	無	T2CW-B-2	UN-HT211S	UN-HM211S(D)	10F, 17F, 23F, 30F, 37F, 43F, 49F, 52F	增加數量
UN-SD212R	892.5	8	300	X	2	146.25	907.5	無	187.5	T2CW-B-2	UN-HT212S	UN-HM212S(D)	10F, 17F, 23F, 30F, 37F, 43F, 49F, 52F	增加數量
UN-SD219R	952.5	8	250	X	3	101.25	967.5	無	187.5	T2CW-L-2	UN-HT219S	UN-HM219S(D)	10F, 17F, 23F, 30F, 37F, 43F, 49F, 52F	增加數量 皮分格
UN-SD221R	690	8	250	X	2	95	705	無	187.5	T2CW-K-1	UN-HT221S	UN-HM221S(D)	10F, 17F, 23F, 30F, 37F, 43F, 49F, 52F	增加數量

名稱	SD門頂橫	制圖	邱紅	2018.12.21	修改	A
材料	X85555	復核	謝永林	2019.01.02	日期	2019.01.25
顏色	EC-DG-S332054 (3塗)	批準			圖號	UN-SD202R -1



# 拆圖參見: UN-T201 D

請注意: 物料編號 (D) 後綴位需加上樓層  
例如: UN-T201 (D) 10F

更改材料

物料編號	L	數量	M	X	N	EQ	分格尺寸	B (左邊)	C (右邊)	使用位置	接收管樑左角編號	接收管樑右角編號	樓層	備註
UN-T201	1510	0	300	X	4	155	1525	187.5	無	T2CW-H-1	UN-HT201	UN-HM201	10F, 17F, 23F, 30F, 37F, 43F, 49F, 52F	取消
UN-T202	1510	0	300	X	4	155	1525	無	187.5	T2CW-H-1	UN-HT202	UN-HM202	10F, 17F, 23F, 30F, 37F, 43F, 49F, 52F	取消
UN-T203	1102.5	0	300	X	3	101.25	1117.5	無	187.5	T2CW-G-2	UN-HT203	UN-HM203	10F, 17F, 23F, 30F, 37F, 43F, 49F, 52F	取消
UN-T204	1102.5	0	300	X	3	101.25	1117.5	187.5	無	T2CW-F-1	UN-HT204	UN-HM204	10F, 17F, 23F, 30F, 37F, 43F, 49F, 52F	取消
UN-T205	1102.5	0	300	X	3	101.25	1117.5	無	187.5	T2CW-E-2	UN-HT205	UN-HM205	10F, 17F, 23F, 30F, 37F, 43F, 49F, 52F	取消
UN-T206	1365	0	250	X	4	182.5	1380	187.5	無	T2CW-C-2	UN-HT206	UN-HM206	10F, 17F, 23F, 30F, 37F, 43F, 49F, 52F	取消
UN-T207	1365	0	250	X	4	182.5	1380	187.5	187.5	T2CW-C-2	UN-HT207	UN-HM207	10F, 17F, 23F, 30F, 37F, 43F, 49F, 52F	取消
UN-T208	1127.5	0	300	X	3	113.75	1142.5	187.5	無	T2CW-B-2	UN-HT208	UN-HM208	10F, 17F, 23F, 30F, 37F, 43F, 49F, 52F	取消
UN-T209	1510	0	300	X	4	155	1525	無	187.5	T2CW-B-2	UN-HT209	UN-HM209	10F, 17F, 23F, 30F, 37F, 43F, 49F, 52F	取消
UN-T211	1720	0	300	X	5	110	1735	187.5	187.5	T2CW-A-2	UN-HT211	UN-HM211	10F, 17F, 23F, 30F, 37F, 43F, 49F, 52F	取消
UN-T212	1510	0	300	X	4	155	1525	187.5	187.5	T2CW-A-1	UN-HT212	UN-HM212	10F, 17F, 23F, 30F, 37F, 43F, 49F, 52F	取消
UN-T213	1127.5	0	300	X	3	113.75	1142.5	無	187.5	T2CW-A-1	UN-HT213	UN-HM213	10F, 17F, 23F, 30F, 37F, 43F, 49F, 52F	取消
UN-T214	1742.5	0	300	X	5	121.25	1757.5	187.5	187.5	T2CW-N-2	UN-HT214	UN-HM214	10F, 17F, 23F, 30F, 37F, 43F, 49F, 52F	增加數量
UN-T215	1102.5	0	300	X	3	101.25	1117.5	無	187.5	T2CW-N-2	UN-HT215	UN-HM215	10F, 17F, 23F, 30F, 37F, 43F, 49F, 52F	取消
UN-T216	1170	0	300	X	3	135	1185	187.5	無	T2CW-M-3	UN-HT216	UN-HM216	10F, 17F, 23F, 30F, 37F, 43F, 49F, 52F	取消
UN-T217	1745	0	300	X	5	122.5	1760	187.5	187.5	T2CW-M-3	UN-HT217	UN-HM217	10F, 17F, 23F, 30F, 37F, 43F, 49F, 52F	取消
UN-T218	1510	0	300	X	4	155	1525	187.5	187.5	T2CW-M-2	UN-HT218	UN-HM218	10F, 17F, 23F, 30F, 37F, 43F, 49F, 52F	取消
UN-T219	1127.5	0	300	X	3	113.75	1142.5	無	187.5	T2CW-M-2	UN-HT219	UN-HM219	10F, 17F, 23F, 30F, 37F, 43F, 49F, 52F	取消
UN-T220	1295	0	250	X	4	147.5	1310	無	187.5	T2CW-L-1	UN-HT220	UN-HM220	10F, 17F, 23F, 30F, 37F, 43F, 49F, 52F	取消
UN-T221	1570	0	300	X	4	185	1585	187.5	無	T2CW-K-2	UN-HT221	UN-HM221	10F, 17F, 23F, 30F, 37F, 43F, 49F, 52F	取消
UN-T222	1027.5	0	250	X	3	138.75	1042.5	無	187.5	T2CW-L-1	UN-HT222	UN-HM222	10F, 17F, 23F, 30F, 37F, 43F, 49F, 52F	取消
UN-T223	1720	0	300	X	5	110	1735	187.5	187.5	T2CW-H-2	UN-HT223	UN-HM223	10F, 17F, 23F, 30F, 37F, 43F, 49F, 52F	取消
UN-T224	595	0	300	X	1	147.5	610	187.5	187.5	T2CW-N-1	UN-HT224	UN-HM224	10F, 17F, 23F, 30F, 37F, 43F, 49F, 52F	取消

名稱	雙槓橫料 (外凸)	制圖	邱紅	2018.12.21	修改	A
材料	X85552	復核	謝永林	2019.01.02	日期	2019.01.25
顏色	EC-DG-S332054 (3塗)	批準			圖號	UN-T201 -1

拆圖參見: ~~UN-E201(D)~~ UN-T201D

新增

請注意: 物料編號(D)後綴位需加上樓層  
例如: UN-E201(D)10F

沒有改編號  
與E10415相同  
顏色開架尺寸

更改 10F 材料



工程號 J-837 地盤 觀塘裕民坊

物料編號	L	數量	M	X	N	A	分格尺寸	B (左邊)	C (右邊)	使用位置	原收單物料位編號	原收單玻璃編號	樓層
UN-T201	1510	81	300	X	4	155	1525	1945	無	T2CW-H-1	UN-HT201	UN-EH201a	10F, 17F, 23F, 30F, 37F, 43F 49F, 52F
UN-T204	1102.5	81	300	X	3	101.25	1117.5	1945	無	T2CW-F-1	UN-HT204	UN-EH204a	10F, 17F, 23F, 30F, 37F, 43F 49F, 52F
UN-T206	1365	81	250	X	4	182.5	1380	1945	無	T2CW-C-2	UN-HT206	UN-EH206a	10F, 17F, 23F, 30F, 37F, 43F 49F, 52F
UN-T208	1127.5	81	300	X	3	113.75	1142.5	1945	無	T2CW-B-2	UN-HT208	UN-EH208a	10F, 17F, 23F, 30F, 37F, 43F 49F, 52F
UN-T211	1720	81	300	X	5	110	1735	1945	無	T2CW-A-2	UN-HT211	UN-EH211a	10F, 17F, 23F, 30F, 37F, 43F 49F, 52F
UN-T212	1510	81	300	X	4	155	1525	1945	無	T2CW-A-1	UN-HT212	UN-EH212a	10F, 17F, 23F, 30F, 37F, 43F 49F, 52F
UN-T218	1510	81	300	X	4	155	1525	1945	無	T2CW-M-2	UN-HT218	UN-EH218a	10F, 17F, 23F, 30F, 37F, 43F 49F, 52F
UN-T220	1295	81	250	X	4	147.5	1310	無	187.5	T2CW-L-1	UN-HT220	UN-EH220a	10F, 17F, 23F, 30F, 37F, 43F 49F, 52F

名稱	雙槓橫料 (外凸)	制圖	邱紅	2019.01.22	修改	
材料	X85552	復核	謝永林	2019.01.25	日期	
顏色	EC-DG-S332054 (3塗)	批准			圖號	UN-E201(D)-1

拆圖參見：~~UN-E202R(D)~~ UN-T201D

新增

請注意：物料編號(D)後綴位需加上樓層  
例如：UN-E202R(D)10F

52015 編號

已開料尺寸

52015  
更改10F料

美特鋁質有限公司 MDI Aluminium Fabricator Ltd.		工程號	J-837	地盤	觀塘裕民坊	物料編號	L	數量	M	X	N	EQ	分格尺寸	B (左邊)	C (右邊)	使用位置	廠收單托吊編號	廠收單架扣線編號	樓層	名稱	材料	顏色	
		UN-T202	1517 1510	8	1	X	4	155		無	1945 198	T2CW-H-1	UN-HT202	UN-EH202aR	10F,17F,23F,30F,37F,43F .49F,52F	2019.01.22	修改						
		UN-T203	1109.5 1102.5	8	1	X	3	101.25		無	194.5 198	T2CW-G-2	UN-HT203	UN-EH203aR	10F,17F,23F,30F,37F,43F .49F,52F	2019.01.25	日期						
		UN-T205	1109.5 1102.5	8	1	X	3	101.25		無	194.5 198	T2CW-E-2	UN-HT205	UN-EH205aR	10F,17F,23F,30F,37F,43F .49F,52F	2019.01.25	圖號						
		UN-T207	1377 1365	8	1	X	4	182.5		無	194.5 198	T2CW-C-2	UN-HT207	UN-EH207aR	10F,17F,23F,30F,37F,43F .49F,52F	2019.01.25							
		UN-T209	1517 1510	8	1	X	4	155		無	194.5 198	T2CW-B-2	UN-HT209	UN-EH209aR	10F,17F,23F,30F,37F,43F .49F,52F	2019.01.25							
		UN-T210	1377 1320	8	1	X	5	110		無	無	T2CW-B-1	UN-HT210	UN-EH210aR	10F,17F,23F,30F,37F,43F .49F,52F	2019.01.25							
		UN-T213	1345 127.5	8	1	X	3	113.75		無	194.5 198	T2CW-A-1	UN-HT213	UN-EH213aR	10F,17F,23F,30F,37F,43F .49F,52F	2019.01.25							
		UN-T215	1109.5 1102.5	8	1	X	3	101.25		無	194.5 198	T2CW-N-2	UN-HT215	UN-EH215aR	10F,17F,23F,30F,37F,43F .49F,52F	2019.01.25							
		UN-T216	1177 1170	8	1	X	3	135		無	無	T2CW-M-3	UN-HT216	UN-EH216aR	10F,17F,23F,30F,37F,43F .49F,52F	2019.01.25							
		UN-T219	1375 127.5	8	1	X	3	113.75		無	194.5 198	T2CW-M-2	UN-HT219	UN-EH219aR	10F,17F,23F,30F,37F,43F .49F,52F	2019.01.25							
		UN-T221	1577 1570	8	1	X	4	185		無	無	T2CW-K-2	UN-HT221	UN-EH221aR	10F,17F,23F,30F,37F,43F .49F,52F	2019.01.25							
		UN-T222	1034.5 1027.5	8	1	X	3	138.75		無	194.5 198	T2CW-L-1	UN-HT222	UN-EH222aR	10F,17F,23F,30F,37F,43F .49F,52F	2019.01.25							

制圖	邱紅	2019.01.22	修改	
復核	謝永林	2019.01.25	日期	
批准			圖號	UN-E202R(D)-1