

工程指示 / 要求簡箋(E.I.)

工程指示編號：EI / 0015 / 19

修改版次：B

工程編號：J - 837

工程名稱：觀塘裕民坊

工程項目：幕牆 大貨(T2, 10-16/F) (企橫)

收件人：生統

發件人：Eric Liu

日期：09/01/2019

要求提供 / 確認 事項：

- |                                    |                                     |                               |
|------------------------------------|-------------------------------------|-------------------------------|
| <input type="checkbox"/> 初步鋁料 B.M. | <input type="checkbox"/> 加工拆圖，然後生產  | <input type="checkbox"/> 尺寸表  |
| <input type="checkbox"/> 正式鋁料 B.M. | <input type="checkbox"/> 技術上資料 / 指示 | <input type="checkbox"/> 報價   |
| <input type="checkbox"/> 配件 B.M.   | <input type="checkbox"/> 樣辦或貨品說明書   | <input type="checkbox"/> 分判合約 |
| <input type="checkbox"/> 其他：_____  |                                     |                               |

內容：

請按加工圖生產幕牆企橫料送地盤安裝 (T2, 10,11,12,15,16/F) 共 5 層；

B 版:按 EI10067B 修改副框避位位置

橫料仍然未放行

謝謝！

請在 2019 / 01 / 14 前完成上列要求。

附：• 頂圖型，15及16圖

以上項目為：

- 原合約工程包                       原合約工程加 / 減賬                       新工程報價

原因：-

分發東莞各部門：

- ( ) 生產技術總監  連附件    ( ) 技術部  連附件    ( ) 生產部  連附件    ( ) 機械設計部  連附件  
 ( ) 採購部  連附件    ( ) 生產統籌部  連附件  
 ( ) 質檢部  連附件    ( ) 會計部  連附件    ( ) 報關組  連附件    ( ) 其他 楊榮輝  連附件

分發香港各部門：

- ( ) 行政部  連附件    ( ) 會計部  連附件    ( ) 統籌部  連附件    ( ) 工程部地盤科文  連附件 火丙哥  
 ( ) 採購部  連附件    ( ) QS 部  連附件    ( ) 維修部  連附件    ( ) 其他 \_\_\_\_\_  連附件

傳遞編號：

HK 0096 / 19

發件人簽署：

項目經理簽署：

圖則登記表  
DRAWING REGISTER

工程名稱 Project Title: <b>觀塘裕民坊 (T2座)10F~25F,29F~52F</b>
<b>框架式幕牆 (主企+主橫+部分小配料拆圖)</b>
工程編號 Project No: <b>J-837</b>

接收日期 Receiving Date (適用於客戶圖則)

年										
月										
日										

分發予 Distributed To

發出日期 Issued Date

年	19	19								
月	01	01								
日	03	08								

圖則編號 Drg. No.	圖則名稱 Drawing Title
SD-ML01	SD中企 (外凹) 加工圖
SD-ML02	雙生企加工圖
SD-ML02A	雙生企加工圖
SD-MR01	雙生企加工圖
SD-MR02	SD中企 (外凹) 加工圖
SD-MR03	雙生企加工圖
G-MS01	生梗企加工圖
G-MS02	生梗企加工圖
G-MS03	雙梗企加工圖
G-MS04	雙生企1加工圖
G-MS05	生梗企加工圖
G-MS06	生梗企加工圖
G-MS07	雙生企1加工圖
G-MS07R	雙生企1加工圖
G-MS08	雙生企1加工圖
G-MS08R	雙生企1加工圖
G-MS09	雙生企1加工圖
G-MS10	雙生企1加工圖
G-MS10R	雙生企1加工圖
G-MS09R	雙生企1加工圖
G-MS11	生梗企加工圖
G-MS11R	生梗企加工圖
G-MS12	雙生企1加工圖
UN-SD201	SD門頂橫 (SD門用)
UN-SD201-1	SD門頂橫 (SD門用) (數據表)

修訂編號  
Revision No.

1	-	-								
2	-	-								
3	-	-								
4	-	-								
5	-	-								
6	-	-								
7	-	-								
8	-	-								
9	-	-								
10	-	-								
11	-	-								
12	-	-								
13	-	-								
14	-	-								
15	-	-								
16	-	-								
17	-	-								
18	-	-								
19	-	-								
20	-	-								
21	-	-								
22	-	-								
23	-	-								
24	-	-								
25	-	-								

圖則登記表  
DRAWING REGISTER

工程名稱 Project Title: <b>觀塘裕民坊 (T2座)10F~25F,29F~52F</b>
<b>框架式幕牆 (主企+主橫+部分小配料拆圖)</b>
工程編號 Project No: <b>J-837</b>

分發予 Distributed To


接收日期 Receiving Date (適用於客戶圖則)


發出日期 Issued Date

19	19								
01	01								
03	08								

圖則編號 Drg. No.	圖則名稱 Drawing Title
UN-SD201(D)	SD門頂橫 (SD門用)
UN-SD201(D)-1	SD門頂橫 (SD門用) (數據表)
UN-SD202R	SD門頂橫 (SD門用)
UN-SD202R-1	SD門頂橫 (SD門用) (數據表)
UN-SD202R(D)	SD門頂橫 (SD門用)
UN-SD202R(D)-1	SD門頂橫 (SD門用) (數據表)
UN-SD201a	生梗橫料 (SD門用)
UN-SD202aR	生梗橫料 (SD門用)
UN-T201	雙梗橫料 (外凸) (梗窗用)
UN-T201-1	雙梗橫料 (外凸) (數據表)
UN-T201(D)	雙梗橫料 (外凸) (梗窗用)
UN-T201(D)-1	雙梗橫料 (外凸) (數據表)
UN-T201a	雙梗橫料 (外凸) (梗窗用)
UN-T201a-1	雙梗橫料 (外凸) (數據表)
UN-L01	生梗橫料 (生窗用)
UN-L01a	生梗橫料 (生窗用)
UN-L01S	生梗橫料 (生窗用)
UN-L01aS	生梗橫料 (生窗用)
UN-L02	生梗橫料 (生窗用)
UN-L02a	生梗橫料 (生窗用)
UN-L25S	生梗橫料 (生窗用)
UN-L25aS	生梗橫料 (生窗用)
UN-R01	生梗橫料 (生窗用)
UN-R01a	生梗橫料 (生窗用)
UN-R01S	生梗橫料 (生窗用)

修訂編號  
Revision No.

26	-	-							
27	-	-							
28	-	-							
29	-	-							
30	-	-							
31	-	-							
32	-	-							
33	-	-							
34	-	-							
35	-	-							
36	-	-							
37	-	-							
38	-	-							
39	-	-							
40	-	-							
41	-	-							
42	-	-							
43	-	-							
44	-	-							
45	-	-							
46	-	-							
47	-	-							
48	-	-							
49	-	-							
50	-	-							

圖則登記表  
DRAWING REGISTER

工程名稱 Project Title: <b>觀塘裕民坊 (T2座)10F~25F,29F~52F</b>
<b>框架式幕牆 (主企+主橫+部分小配料拆圖)</b>
工程編號 Project No: <b>J-837</b>

接收日期 Receiving Date (適用於客戶圖則)


分發予 Distributed To


發出日期 Issued Date

19	19								
01	01								
03	08								

圖則編號 Drg. No.	圖則名稱 Drawing Title
UN-R01aS	生梗橫料 (生窗用)
UN-R02	生梗橫料 (生窗用)
UN-R02a	生梗橫料 (生窗用)
UN-R02S	生梗橫料 (生窗用)
UN-R02aS	生梗橫料 (生窗用)
UN-R16	生梗橫料 (生窗用)
UN-R16a	生梗橫料 (生窗用)
UN-R25	生梗橫料 (生窗用)
UN-R25a	生梗橫料 (生窗用)
UN-R24S	生梗橫料 (生窗用)
UN-R24aS	生梗橫料 (生窗用)
UN-L01b	雙梗橫料 (外凸)
UN-L01b-1	雙梗橫料 (外凸) (數據表)
UN-L01bS	雙梗橫料 (外凸)
UN-L01bS-1	雙梗橫料 (外凸) (數據表)
UN-L02b	雙梗橫料 (外凸)
UN-L02b-1	雙梗橫料 (外凸) (數據表)
UN-L25bS	雙梗橫料 (外凸)
UN-R01b	雙梗橫料 (外凸)
UN-R01b-1	雙梗橫料 (外凸) (數據表)
UN-R01bS	雙梗橫料 (外凸)
UN-R01bS-1	雙梗橫料 (外凸) (數據表)
UN-R02b	雙梗橫料 (外凸)
UN-R02b-1	雙梗橫料 (外凸) (數據表)
UN-R02bS	雙梗橫料 (外凸)

修訂編號 Revision No.									
51	-	-							
52	-	-							
53	-	-							
54	-	-							
55	-	-							
56	-	-							
57	-	-							
58	-	-							
59	-	-							
60	-	-							
61	-	-							
62	-	-							
63	-	-							
64	-	-							
65	-	-							
66	-	-							
67	-	-							
68	-	-							
69	-	-							
70	-	-							
71	-	-							
72	-	-							
73	-	-							
74	-	-							
75	-	-							

圖則登記表  
DRAWING REGISTER

工程名稱 Project Title: <b>觀塘裕民坊 (T2座)10F~25F,29F~52F</b>
<b>框架式幕牆 (主企+主橫+部分小配料拆圖)</b>
工程編號 Project No: <b>J-837</b>

接收日期 Receiving Date (適用於客戶圖則)

年									
月									
日									

分發予 Distributed To


發出日期 Issued Date

年	19	19							
月	01	01							
日	03	08							

圖則編號 Drg. No.	圖則名稱 Drawing Title
UN-R16b	雙梗橫料 (外凸)
UN-R25b	雙梗橫料 (外凸)
UN-R24bS	雙梗橫料 (外凸)
ZX-XC01	玻璃扣蓋加工圖
ZX-XC01R	玻璃扣蓋加工圖
ZX-XY01	玻璃扣蓋加工圖
ZX-XY01R	玻璃扣蓋加工圖
UN-AM1a	單玻插線加工圖
UN-AM1a-1	單玻插線加工圖 (數據表)
UN-AM1aR	單玻插線加工圖
UN-AM1aR-1	單玻插線加工圖 (數據表)
UN-AM1b	單玻插線加工圖
UN-AM1b-1	單玻插線加工圖 (數據表)
UN-AM1bR	單玻插線加工圖
UN-AM1bR-1	單玻插線加工圖 (數據表)
UN-HM1	單玻插線加工圖
UN-HM201	單玻插線加工圖
UN-HM201S	單玻插線加工圖
UN-DM1a	生梗企單玻加工圖
UN-DM1a-1	生梗企單玻加工圖 (數據表)
UN-DM1aR	生梗企單玻加工圖
UN-DM1aR-1	生梗企單玻加工圖 (數據表)
UN-DM1b	生梗企單玻加工圖
UN-DM1b-1	生梗企單玻加工圖 (數據表)
UN-DM1bR	生梗企單玻加工圖

修訂編號  
Revision No.

76	-	-							
77	-	-							
78	-	-							
79	-	A							
80	-	A							
81	-	A							
82	-	A							
83	-	-							
84	-	-							
85	-	-							
86	-	-							
87	-	-							
88	-	-							
89	-	-							
90	-	-							
91	-	-							
92	-	-							
93	-	-							
94	-	A							
95	-	-							
96	-	A							
97	-	-							
98	-	A							
99	-	-							
100	-	A							

圖則登記表  
DRAWING REGISTER

工程名稱 Project Title: <b>觀塘裕民坊 (T2座)10F~25F,29F~52F</b>	年 月 日	接收日期 Receiving Date (適用於客戶圖則)									
框架式幕牆 (主企+主橫+部分小配料拆圖)											
工程編號 Project No: <b>J-837</b>											

分發予 Distributed To	年 月 日	發出日期 Issued Date									
		19	19								
		01	01								
		03	08								

圖則編號 Drg. No.	圖則名稱 Drawing Title		修訂編號 Revision No.											
UN-DM1bR-1	生梗企單玻加工圖 (數據表)	101	-	-										
UN-DM1d	生梗企單玻加工圖	102	-	A										
UN-DM1d-1	生梗企單玻加工圖 (數據表)	103	-	-										
UN-DM1dR	生梗企單玻加工圖	104	-	A										
UN-DM1dR-1	生梗企單玻加工圖 (數據表)	105	-	-										
UN-SM1	生梗企雙玻加工圖	106	-	A										
UN-SM1-1	生梗企雙玻加工圖 (數據表)	107	-	-										
UN-SM1R	生梗企雙玻加工圖	108	-	A										
UN-SM1R-1	生梗企雙玻加工圖 (數據表)	109	-	-										
ZS-U01	SD中柱底座加工圖	110	-	-										
ZS-U01R	SD中柱底座加工圖	111	-	-										
TD-M05	SD中柱底座加工圖	112	-	-										
TD-M05R	SD中柱底座加工圖	113	-	-										
UN-SE1	雙生托加工圖	114	-	-										
UN-SE1R	雙生托加工圖	115	-	-										
LJ-C01	鋁角加工圖	116	-	-										
LJ-C01R	鋁角加工圖	117	-	-										
LJ-C01a	鋁角加工圖	118	-	-										
LJ-C01aR	鋁角加工圖	119	-	-										
LJ-C02	鋁角加工圖	120	-	-										
LJ-C02R	鋁角加工圖	121	-	-										
LJ-C02a	鋁角加工圖	122	-	-										
LJ-C02aR	鋁角加工圖	123	-	-										
LJ-C03	鋁角加工圖	124	-	-										
LJ-C03R	鋁角加工圖	125	-	-										

圖則登記表  
DRAWING REGISTER

工程名稱 Project Title: <b>觀塘裕民坊 (T2座)10F~25F,29F~52F</b>	年 月 日	接收日期 Receiving Date (適用於客戶圖則)									
框架式幕牆 (主企+主橫+部分小配料拆圖)											
工程編號 Project No: <b>J-837</b>											

分發予 Distributed To	年 月 日	發出日期 Issued Date									
		19	19								
		01	01								
		03	08								

圖則編號 Drg. No.	圖則名稱 Drawing Title		修訂編號 Revision No.											
SZ-Y01	鋁角加工圖	126	-	-										
SZ-Y01R	鋁角加工圖	127	-	-										
UN-HT1	背板托角加工圖	128	-	-										
UN-HT1-1	背板托角加工圖 (數據表)	129	-	-										
UN-HT201	背板托角加工圖	130	-	-										
UN-HT201-1	背板托角加工圖 (數據表)	131	-	-										
UN-HT201S	背板托角加工圖	132	-	-										
UN-HT1a	背板托角加工圖	133	-	-										
UN-HT1a-1	背板托角加工圖 (數據表)	134	-	-										
UN-HT201a	背板托角加工圖	135	-	-										
UN-HT201a-1	背板托角加工圖 (數據表)	136	-	-										
UN-HT201aS	背板托角加工圖	137	-	-										
UN-LC1	欄河槽加工圖	138	-	A										
UN-LC2	欄河槽加工圖	139	-	A										
SC-AL02	鋁角加工圖	140	-	A										
SC-AL03	鋁角加工圖	141	-	-										
SC-AL04	鋁角加工圖	142	-	-										
SC-AL05	鋁巴加工圖	143	-	-										
Z-A01	Z字碼加工圖	144	-	-										
W-TX1	雙梗企套芯加工圖	145	-	-										
W-TX2	生梗企套芯加工圖	146	-	-										
W-TX2R	生梗企套芯加工圖	147	-	-										
W-TX3	雙生企套芯加工圖	148	-	-										
CW-JT01	膠條安裝位置圖	149	-	-										
CW-JT02	膠條安裝位置圖	150	-	-										

圖則登記表  
DRAWING REGISTER

工程名稱 Project Title: <b>觀塘裕民坊 (T2座)10F~25F,29F~52F</b>
<b>框架式幕牆 (主企+主橫+部分小配料拆圖)</b>
工程編號 Project No: <b>J-837</b>

接收日期 Receiving Date (適用於客戶圖則)									
年									
月									
日									

分發予 Distributed To

發出日期 Issued Date									
年	19	19							
月	01	01							
日	03	08							

圖則編號 Drg. No.	圖則名稱 Drawing Title
J837-CW-2201	安裝位置圖
J837-CW-2202	安裝位置圖
J837-CW-2203	安裝位置圖
J837-CW-2204	安裝位置圖
J837-CW-2205	安裝位置圖
J837-CW-2206	安裝位置圖
J837-CW-2207	安裝位置圖
J837-CW-2208	安裝位置圖
J837-CW-2209	安裝位置圖
J837-CW-2210	安裝位置圖
J837-CW-2211	安裝位置圖
J837-CW-2212	安裝位置圖
J837-CW-2213	安裝位置圖

修訂編號 Revision No.									
151	-	-							
152	-	-							
153	-	-							
154	-	-							
155	-	-							
156	-	-							
157	-	-							
158	-	-							
159	-	-							
160	-	-							
161	-	-							
162	-	-							
163	-	-							



美特鋁質 有限公司  
MIDI Aluminium Fabricator Ltd.

工程號

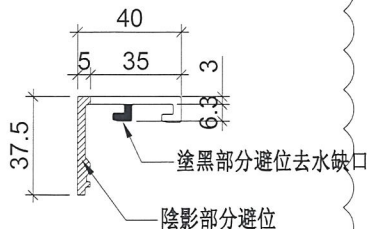
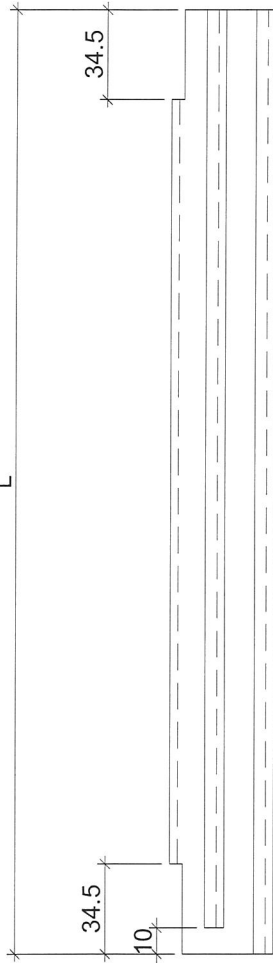
J-837

地盤

觀塘裕民坊

地盤用

生窗+SD梗頂位用



物料編號	L	層數	每層	總數量	分格尺寸	使用位置	樓層
ZS-XC01	879	35	4	140	900	T2CW-H-1	10F~25F,29F~52F
	879	35	3	105	900	T2CW-G-2	10F~25F,29F~52F
	879	35	1	35	900	T2CW-F-2	10F~25F,29F~52F
	879	35	2	70	900	T2CW-F-1	10F~25F,29F~52F
	879	35	2	70	900	T2CW-E-2	10F~25F,29F~52F
	879	35	1	35	900	T2CW-E-1	10F~25F,29F~52F
	879	35	1	35	900	T2CW-D-1	10F~25F,29F~52F
	879	35	2	70	900	T2CW-C-2	10F~25F,29F~52F
	879	35	1	35	900	T2CW-C-1	10F~25F,29F~52F
	879	35	4	140	900	T2CW-B-2	10F~25F,29F~52F
	879	35	2	70	900	T2CW-B-1	10F~25F,29F~52F
	879	35	2	70	900	T2CW-A-2	10F~25F,29F~52F
	879	35	4	140	900	T2CW-A-1	10F~25F,29F~52F
	879	35	2	70	900	T2CW-N-2	10F~25F,29F~52F
	879	35	1	35	900	T2CW-N-1	10F~25F,29F~52F
	879	35	3	105	900	T2CW-M-3	10F~25F,29F~52F
	879	35	3	105	900	T2CW-M-2	10F~25F,29F~52F
	879	35	1	35	900	T2CW-M-1	10F~25F,29F~52F
	879	35	2	70	900	T2CW-L-2	10F~25F,29F~52F
	879	35	1	35	900	T2CW-L-1	10F~25F,29F~52F
	879	35	1	35	900	T2CW-K-2	10F~25F,29F~52F
	879	35	2	70	900	T2CW-K-1	10F~25F,29F~52F
	879	35	3	105	900	T2CW-J-1	10F~25F,29F~52F
	879	35	2	70	900	T2CW-H-2	10F~25F,29F~52F
	849	35	4	140	870	T2CW-H-1	10F~25F,29F~52F
	849	35	3	105	870	T2CW-G-2	10F~25F,29F~52F
	849	35	1	35	870	T2CW-F-2	10F~25F,29F~52F
	849	35	2	70	870	T2CW-F-1	10F~25F,29F~52F
849	35	2	70	870	T2CW-E-2	10F~25F,29F~52F	
849	35	1	35	870	T2CW-E-1	10F~25F,29F~52F	
849	35	1	35	870	T2CW-D-1	10F~25F,29F~52F	
849	35	2	70	870	T2CW-C-2	10F~25F,29F~52F	
849	35	1	35	870	T2CW-C-1	10F~25F,29F~52F	
849	35	4	140	870	T2CW-B-2	10F~25F,29F~52F	
849	35	2	70	870	T2CW-B-1	10F~25F,29F~52F	
849	35	2	70	870	T2CW-A-2	10F~25F,29F~52F	
849	35	4	140	870	T2CW-A-1	10F~25F,29F~52F	
849	35	2	70	870	T2CW-N-2	10F~25F,29F~52F	
849	35	1	35	870	T2CW-N-1	10F~25F,29F~52F	
849	35	3	105	870	T2CW-M-3	10F~25F,29F~52F	
849	35	3	105	870	T2CW-M-2	10F~25F,29F~52F	
849	35	1	35	870	T2CW-M-1	10F~25F,29F~52F	
849	35	2	70	870	T2CW-L-2	10F~25F,29F~52F	
849	35	1	35	870	T2CW-L-1	10F~25F,29F~52F	
849	35	1	35	870	T2CW-K-2	10F~25F,29F~52F	
849	35	2	70	870	T2CW-K-1	10F~25F,29F~52F	
849	35	3	105	870	T2CW-J-1	10F~25F,29F~52F	
849	35	2	70	870	T2CW-H-2	10F~25F,29F~52F	
549	35	2	70	570	T2CW-H-1	10F~25F,29F~52F	
549	35	2	70	570	T2CW-G-2	10F~25F,29F~52F	
549	35	1	35	570	T2CW-F-2	10F~25F,29F~52F	
549	35	1	35	570	T2CW-F-1	10F~25F,29F~52F	
549	35	1	35	570	T2CW-E-2	10F~25F,29F~52F	
549	35	1	35	570	T2CW-E-1	10F~25F,29F~52F	
549	35	1	35	570	T2CW-D-1	10F~25F,29F~52F	
549	35	1	35	570	T2CW-C-1	10F~25F,29F~52F	
549	35	2	70	570	T2CW-B-2	10F~25F,29F~52F	
549	35	2	70	570	T2CW-A-1	10F~25F,29F~52F	
549	35	1	35	570	T2CW-N-1	10F~25F,29F~52F	
549	35	1	35	570	T2CW-M-2	10F~25F,29F~52F	
549	35	1	35	570	T2CW-M-1	10F~25F,29F~52F	
549	35	2	70	570	T2CW-L-2	10F~25F,29F~52F	
549	35	2	70	570	T2CW-K-1	10F~25F,29F~52F	
549	35	2	70	570	T2CW-J-1	10F~25F,29F~52F	

註明：依據EI/0023A/19修改

名稱	玻璃扣蓋	制圖	邱紅	2018.10.21	修改	A	
材料	X85558	復核	謝永林	2019.01.02	日期	2019.01.08	
顏色	EC-DG-S332054 (3塗)	批准			圖號	ZS-XC01	



美特鋁質有限公司

MIDI Aluminium Fabricator Ltd.

工程號

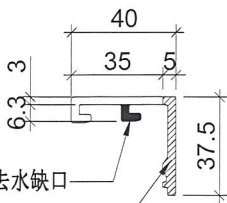
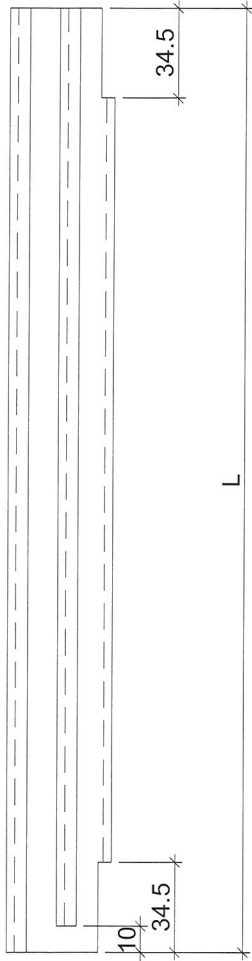
J-837

地盤

觀塘裕民坊

地盤用

生窗+SD梗頂位用



塗黑部分避位去水缺口

陰影部分避位

物料編號	L	層數	每層	總數量	分格尺寸	使用位置	樓層	
ZS-XC01R	879	35	4	140	900	T2CW-H-1	10F~25F,29F~52F	
	879	35	3	105	900	T2CW-G-2	10F~25F,29F~52F	
	879	35	1	35	900	T2CW-F-2	10F~25F,29F~52F	
	879	35	2	70	900	T2CW-F-1	10F~25F,29F~52F	
	879	35	2	70	900	T2CW-E-2	10F~25F,29F~52F	
	879	35	1	35	900	T2CW-E-1	10F~25F,29F~52F	
	879	35	1	35	900	T2CW-D-1	10F~25F,29F~52F	
	879	35	2	70	900	T2CW-C-2	10F~25F,29F~52F	
	879	35	1	35	900	T2CW-C-1	10F~25F,29F~52F	
	879	35	4	140	900	T2CW-B-2	10F~25F,29F~52F	
	879	35	2	70	900	T2CW-B-1	10F~25F,29F~52F	
	879	35	2	70	900	T2CW-A-2	10F~25F,29F~52F	
	879	35	4	140	900	T2CW-A-1	10F~25F,29F~52F	
	879	35	2	70	900	T2CW-N-2	10F~25F,29F~52F	
	879	35	1	35	900	T2CW-N-1	10F~25F,29F~52F	
	879	35	3	105	900	T2CW-M-3	10F~25F,29F~52F	
	879	35	3	105	900	T2CW-M-2	10F~25F,29F~52F	
	879	35	1	35	900	T2CW-M-1	10F~25F,29F~52F	
	879	35	2	70	900	T2CW-L-2	10F~25F,29F~52F	
	879	35	1	35	900	T2CW-L-1	10F~25F,29F~52F	
	879	35	1	35	900	T2CW-K-2	10F~25F,29F~52F	
	879	35	2	70	900	T2CW-K-1	10F~25F,29F~52F	
	879	35	3	105	900	T2CW-J-1	10F~25F,29F~52F	
	879	35	2	70	900	T2CW-H-2	10F~25F,29F~52F	
	ZS-XC02R	849	35	4	140	870	T2CW-H-1	10F~25F,29F~52F
		849	35	3	105	870	T2CW-G-2	10F~25F,29F~52F
		849	35	1	35	870	T2CW-F-2	10F~25F,29F~52F
		849	35	2	70	870	T2CW-F-1	10F~25F,29F~52F
849		35	2	70	870	T2CW-E-2	10F~25F,29F~52F	
849		35	1	35	870	T2CW-E-1	10F~25F,29F~52F	
849		35	1	35	870	T2CW-D-1	10F~25F,29F~52F	
849		35	2	70	870	T2CW-C-2	10F~25F,29F~52F	
849		35	1	35	870	T2CW-C-1	10F~25F,29F~52F	
849		35	4	140	870	T2CW-B-2	10F~25F,29F~52F	
849		35	2	70	870	T2CW-B-1	10F~25F,29F~52F	
849		35	2	70	870	T2CW-A-2	10F~25F,29F~52F	
849		35	4	140	870	T2CW-A-1	10F~25F,29F~52F	
849		35	2	70	870	T2CW-N-2	10F~25F,29F~52F	
849		35	1	35	870	T2CW-N-1	10F~25F,29F~52F	
849		35	3	105	870	T2CW-M-3	10F~25F,29F~52F	
849		35	3	105	870	T2CW-M-2	10F~25F,29F~52F	
849		35	1	35	870	T2CW-M-1	10F~25F,29F~52F	
849		35	2	70	870	T2CW-L-2	10F~25F,29F~52F	
849		35	1	35	870	T2CW-L-1	10F~25F,29F~52F	
849		35	1	35	870	T2CW-K-2	10F~25F,29F~52F	
849		35	2	70	870	T2CW-K-1	10F~25F,29F~52F	
849		35	3	105	870	T2CW-J-1	10F~25F,29F~52F	
849		35	2	70	870	T2CW-H-2	10F~25F,29F~52F	
ZS-XC03R		549	35	2	70	570	T2CW-H-1	10F~25F,29F~52F
		549	35	2	70	570	T2CW-G-2	10F~25F,29F~52F
		549	35	1	35	570	T2CW-F-2	10F~25F,29F~52F
		549	35	1	35	570	T2CW-F-1	10F~25F,29F~52F
	549	35	1	35	570	T2CW-E-2	10F~25F,29F~52F	
	549	35	1	35	570	T2CW-E-1	10F~25F,29F~52F	
	549	35	1	35	570	T2CW-D-1	10F~25F,29F~52F	
	549	35	1	35	570	T2CW-C-1	10F~25F,29F~52F	
	549	35	2	70	570	T2CW-B-2	10F~25F,29F~52F	
	549	35	2	70	570	T2CW-A-1	10F~25F,29F~52F	
	549	35	1	35	570	T2CW-N-1	10F~25F,29F~52F	
	549	35	1	35	570	T2CW-M-2	10F~25F,29F~52F	
	549	35	1	35	570	T2CW-M-1	10F~25F,29F~52F	
	549	35	2	70	570	T2CW-L-2	10F~25F,29F~52F	
	549	35	2	70	570	T2CW-K-1	10F~25F,29F~52F	
	549	35	2	70	570	T2CW-J-1	10F~25F,29F~52F	

註明：依據EI/0023A/19修改

名稱	玻璃扣蓋	制圖	邱紅	2018.10.21	修改	A	
材料	X85558	復核	謝永林	2019.01.02	日期	2019.01.08	
顏色	EC-DG-S332054 (3塗)	批准			圖號	ZS-XC01R	



美特鋁質 有限公司

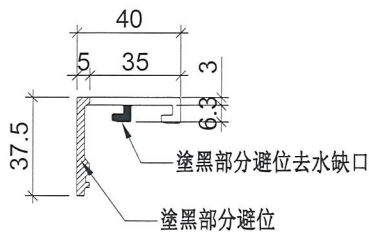
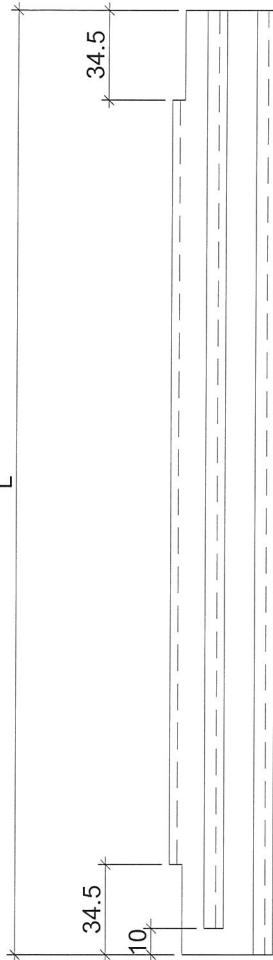
MIDI Aluminium Fabricator Ltd

工程號

J-837

地盤

觀塘裕民坊



物料編號	L	層數	每層	總數量	分格尺寸	使用位置	樓層
ZS-XY01	879	35	2	70	900	T2CW-H-1	10F~25F,29F~52F
	879	35	1	35	900	T2CW-G-2	10F~25F,29F~52F
	879	35	1	35	900	T2CW-F-1	10F~25F,29F~52F
	879	35	1	35	900	T2CW-E-2	10F~25F,29F~52F
	879	35	2	70	900	T2CW-C-2	10F~25F,29F~52F
	879	35	2	70	900	T2CW-B-2	10F~25F,29F~52F
	879	35	1	35	900	T2CW-B-1	10F~25F,29F~52F
	879	35	1	35	900	T2CW-A-2	10F~25F,29F~52F
	879	35	2	70	900	T2CW-A-1	10F~25F,29F~52F
	879	35	2	70	900	T2CW-N-2	10F~25F,29F~52F
	879	35	2	70	900	T2CW-M-3	10F~25F,29F~52F
	879	35	2	70	900	T2CW-M-2	10F~25F,29F~52F
	879	35	1	35	900	T2CW-L-1	10F~25F,29F~52F
	879	35	1	35	900	T2CW-K-2	10F~25F,29F~52F
	879	35	1	35	900	T2CW-J-1	10F~25F,29F~52F
	879	35	1	35	900	T2CW-H-2	10F~25F,29F~52F
ZS-XY02	2229	35	2	70	2250	T2CW-H-1	10F~25F,29F~52F
	2229	35	1	35	2250	T2CW-G-2	10F~25F,29F~52F
	2229	35	1	35	2250	T2CW-F-1	10F~25F,29F~52F
	2229	35	1	35	2250	T2CW-E-2	10F~25F,29F~52F
	2229	35	2	70	2250	T2CW-C-2	10F~25F,29F~52F
	2229	35	2	70	2250	T2CW-B-2	10F~25F,29F~52F
	2229	35	1	35	2250	T2CW-B-1	10F~25F,29F~52F
	2229	35	1	35	2250	T2CW-A-2	10F~25F,29F~52F
	2229	35	2	70	2250	T2CW-A-1	10F~25F,29F~52F
	2229	35	2	70	2250	T2CW-N-2	10F~25F,29F~52F
	2229	35	2	70	2250	T2CW-M-3	10F~25F,29F~52F
	2229	35	2	70	2250	T2CW-M-2	10F~25F,29F~52F
	2229	35	1	35	2250	T2CW-L-1	10F~25F,29F~52F
	2229	35	1	35	2250	T2CW-K-2	10F~25F,29F~52F
2229	35	1	35	2250	T2CW-J-1	10F~25F,29F~52F	
2229	35	1	35	2250	T2CW-H-2	10F~25F,29F~52F	

註明：依據EI/0023A/19修改

名稱	玻璃扣蓋	制圖	邱紅	2018.10.21	修改	A	
材料	X85558	復核	謝永林	2019.01.02	日期	2019.01.08	
顏色	EC-DG-S332054 (3塗)	批準			圖號	ZS-XY01	



美特鋁質有限公司

MIDI Aluminium Fabricator Ltd

工程號

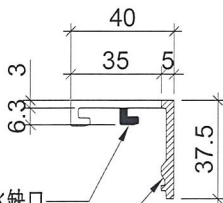
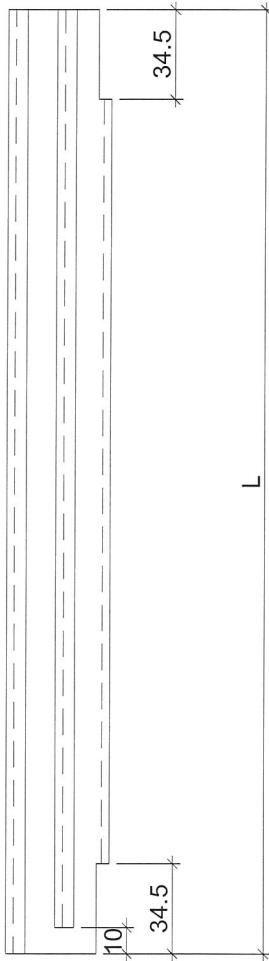
J-837

地盤

觀塘裕民坊

地盤用

大梗窗位用



塗黑部分避位去水缺口

塗黑部分避位

物料編號	L	層數	每層	總數量	分格尺寸	使用位置	樓層
ZS-XY01R	879	35	2	70	900	T2CW-H-1	10F~25F,29F~52F
	879	35	1	35	900	T2CW-G-2	10F~25F,29F~52F
	879	35	1	35	900	T2CW-F-1	10F~25F,29F~52F
	879	35	1	35	900	T2CW-E-2	10F~25F,29F~52F
	879	35	2	70	900	T2CW-C-2	10F~25F,29F~52F
	879	35	2	70	900	T2CW-B-2	10F~25F,29F~52F
	879	35	1	35	900	T2CW-B-1	10F~25F,29F~52F
	879	35	1	35	900	T2CW-A-2	10F~25F,29F~52F
	879	35	2	70	900	T2CW-A-1	10F~25F,29F~52F
	879	35	2	70	900	T2CW-N-2	10F~25F,29F~52F
	879	35	2	70	900	T2CW-M-3	10F~25F,29F~52F
	879	35	2	70	900	T2CW-M-2	10F~25F,29F~52F
	879	35	1	35	900	T2CW-L-1	10F~25F,29F~52F
	879	35	1	35	900	T2CW-K-2	10F~25F,29F~52F
	879	35	1	35	900	T2CW-J-1	10F~25F,29F~52F
	879	35	1	35	900	T2CW-H-2	10F~25F,29F~52F
ZS-XY02R	2229	35	2	70	2250	T2CW-H-1	10F~25F,29F~52F
	2229	35	1	35	2250	T2CW-G-2	10F~25F,29F~52F
	2229	35	1	35	2250	T2CW-F-1	10F~25F,29F~52F
	2229	35	1	35	2250	T2CW-E-2	10F~25F,29F~52F
	2229	35	2	70	2250	T2CW-C-2	10F~25F,29F~52F
	2229	35	2	70	2250	T2CW-B-2	10F~25F,29F~52F
	2229	35	1	35	2250	T2CW-B-1	10F~25F,29F~52F
	2229	35	1	35	2250	T2CW-A-2	10F~25F,29F~52F
	2229	35	2	70	2250	T2CW-A-1	10F~25F,29F~52F
	2229	35	2	70	2250	T2CW-N-2	10F~25F,29F~52F
	2229	35	2	70	2250	T2CW-M-3	10F~25F,29F~52F
	2229	35	2	70	2250	T2CW-M-2	10F~25F,29F~52F
	2229	35	1	35	2250	T2CW-L-1	10F~25F,29F~52F
	2229	35	1	35	2250	T2CW-K-2	10F~25F,29F~52F
	2229	35	1	35	2250	T2CW-J-1	10F~25F,29F~52F
	2229	35	1	35	2250	T2CW-H-2	10F~25F,29F~52F

註明：依據EI/0023A/19修改

名稱	玻璃扣蓋	制圖	邱紅	2018.10.21	修改	A	
材料	X85558	復核	謝永林	2019.01.02	日期	2019.01.08	
顏色	EC-DG-S332054 (3塗)	批准			圖號	ZS-XY01R	



美特鋁質 有限公司  
MIDI Aluminium Fabricator Ltd.

工程號

J-837

地盤

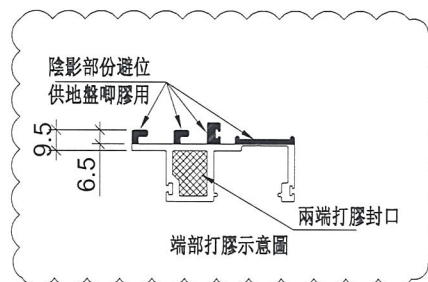
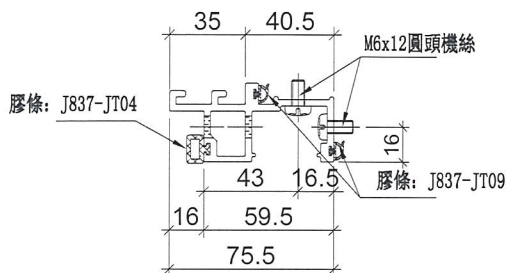
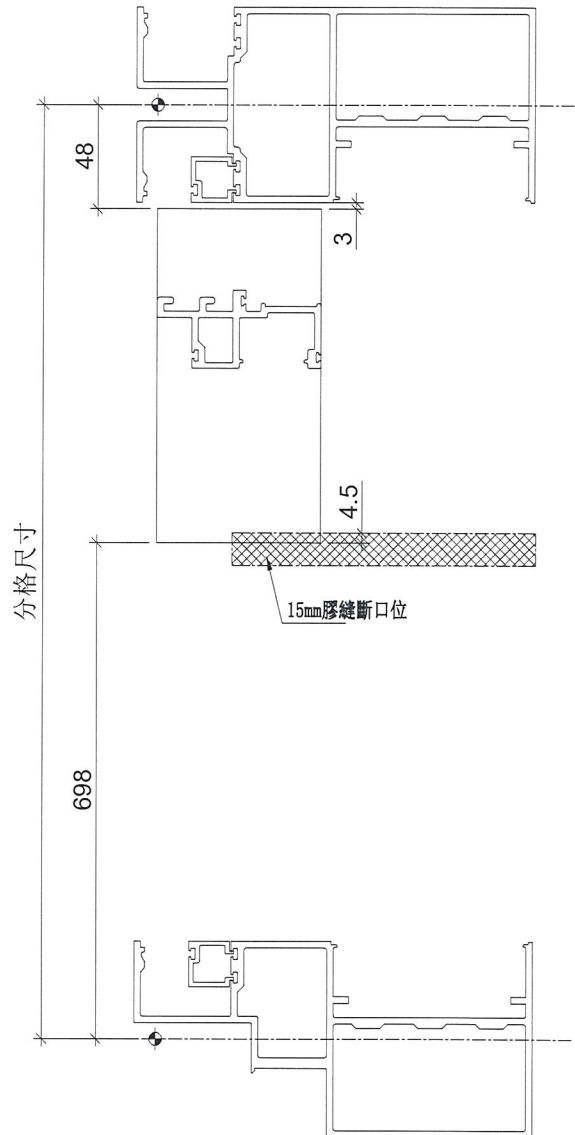
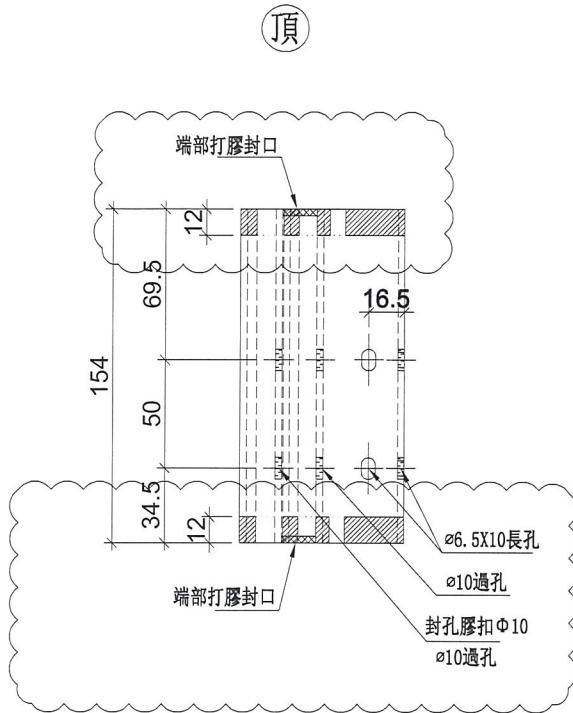
觀塘裕民坊

工廠用

死牆位斷口上用

數據表參見：UN-DM1a-1

註明：依據EI/10067B/18修改



名稱	生梗企單玻	制圖	邱紅	2018.12.21	修改	A		
材料	X85561	復核	謝永林	2019.01.02	日期	2019.01.08		
顏色	EC-DG-S332054 (3塗)	批準			圖號	UN-DM1a		



美特鋁質 有限公司  
MIDI Aluminium Fabricator Ltd.

工程號

J-837

地盤

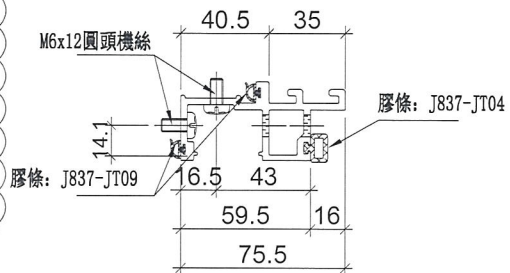
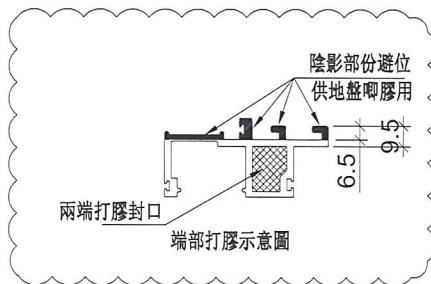
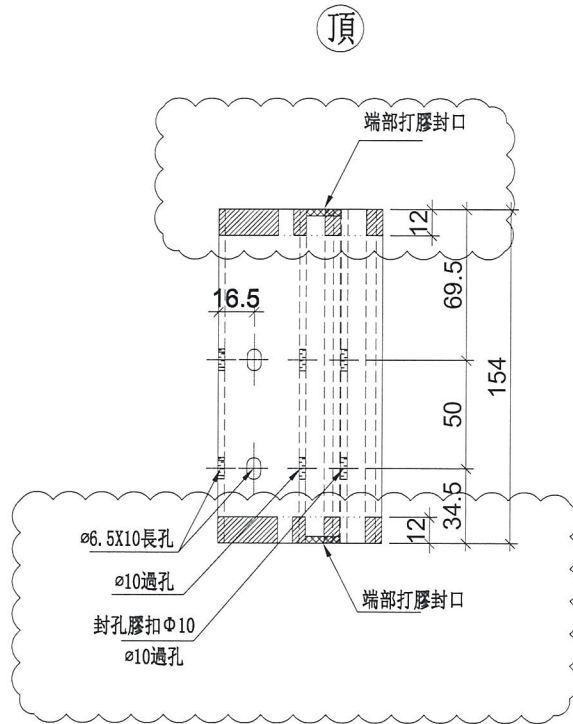
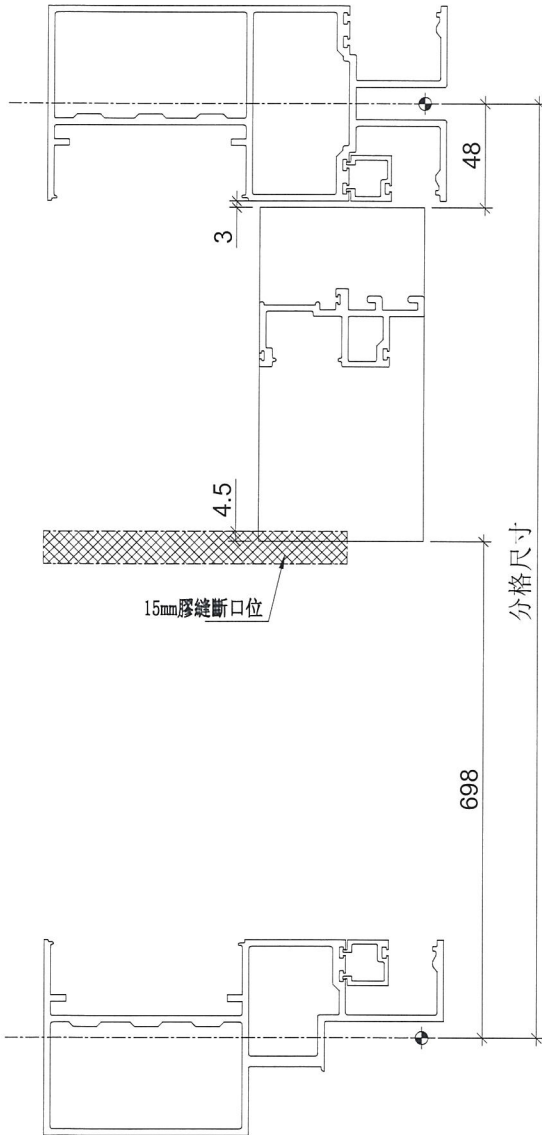
觀塘裕民坊

數據表參見：UN-DM1aR-1

註明：依據EI/10067B/18修改

工廠用

死牆位斷口上用



名稱	生梗企單玻	制圖	邱紅	2018.12.21	修改	A	
材料	X85561	復核	謝永林	2019.01.02	日期	2019.01.08	
顏色	EC-DG-S332054 (3塗)	批準			圖號	UN-DM1aR	



美特鋁質 有限公司  
MIDI Aluminium Fabricator Ltd.

工程號

J-837

地盤

觀塘裕民坊

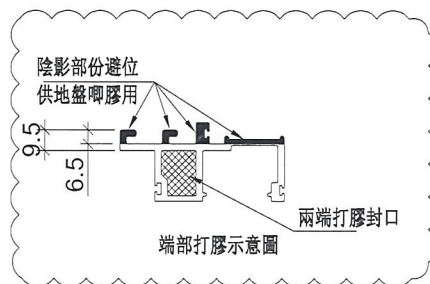
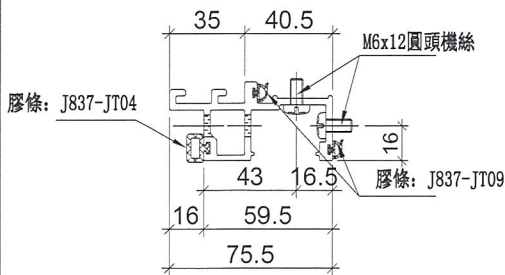
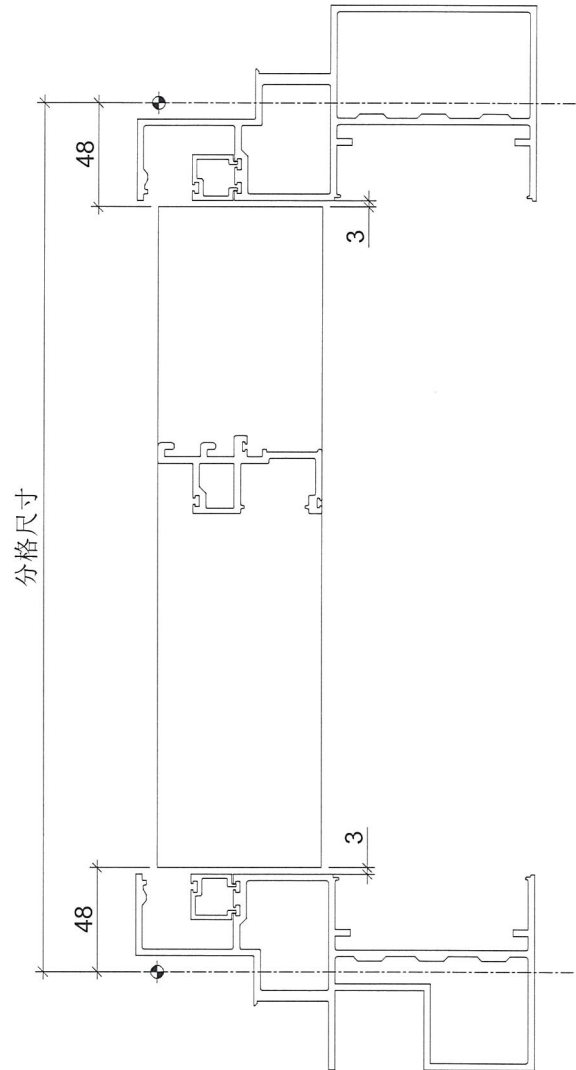
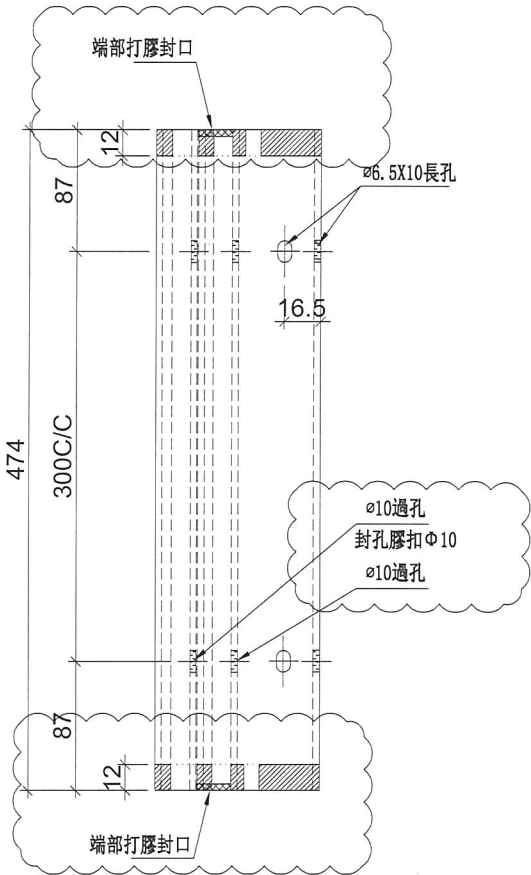
數據表參見：UN-DM1d-1

註明：依據EI/10067B/18修改

工廠用

SDJ頂死牆位用

頂



名稱	生梗企單玻	制圖	邱紅	2018.12.21	修改	A	
材料	X85561	復核	謝永林	2019.01.02	日期	2019.01.08	
顏色	EC-DG-S332054 (3塗)	批準			圖號	UN-DM1d	



美特鋁質 有限公司  
MIDI Aluminium Fabricator Ltd.

工程號

J-837

地盤

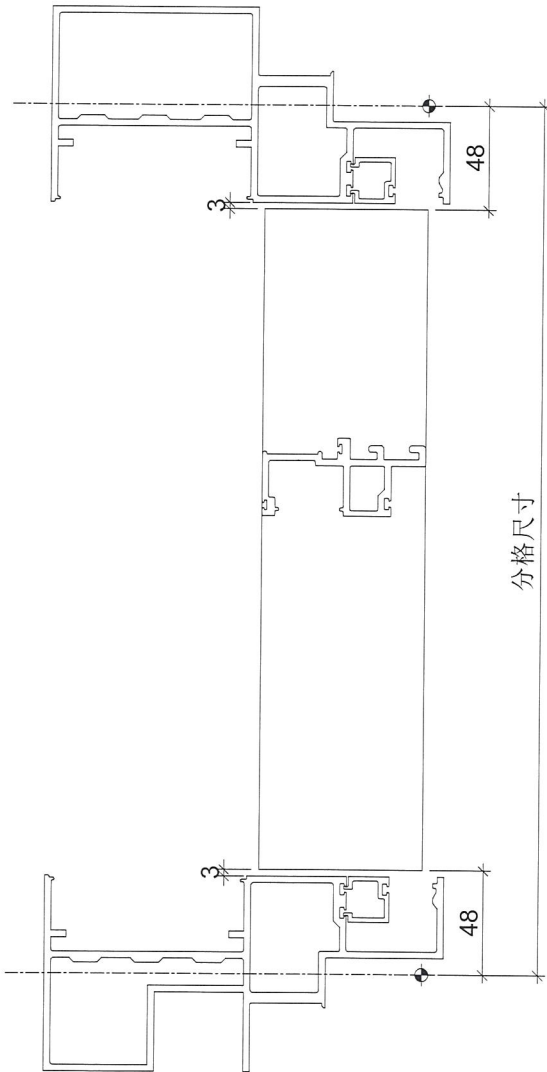
觀塘裕民坊

工廠用

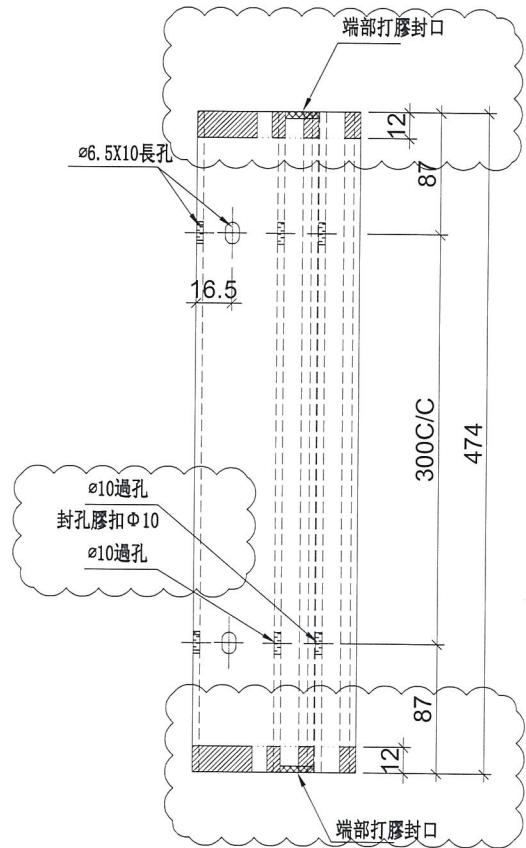
SD頂死牆位用

數據表參見：UN-DM1dR-1

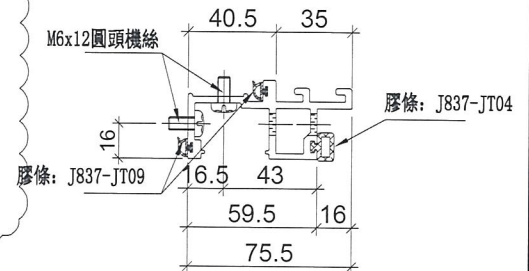
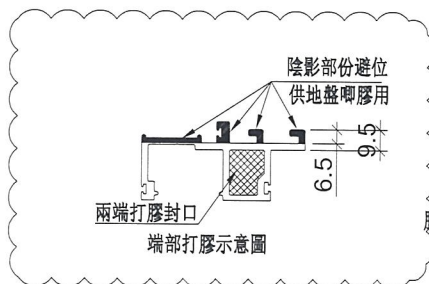
註明：依據EI/10067B/18修改



頂



ø10過孔  
封孔膠扣Φ10  
ø10過孔



名稱	生梗企單玻	制圖	邱紅	2018.12.21	修改	A		
材料	X85561	復核	謝永林	2019.01.02	日期	2019.01.08		
顏色	EC-DG-S332054 (3塗)	批准			圖號	UN-DM1dR		



美特鋁質 有限公司  
MIDI Aluminium Fabricator Ltd.

工程號

J-837

地盤

觀塘裕民坊

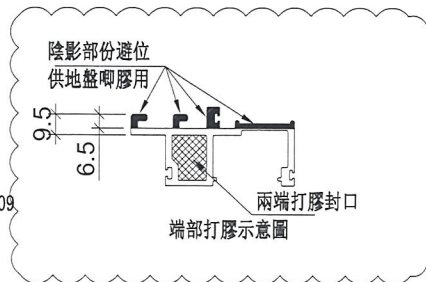
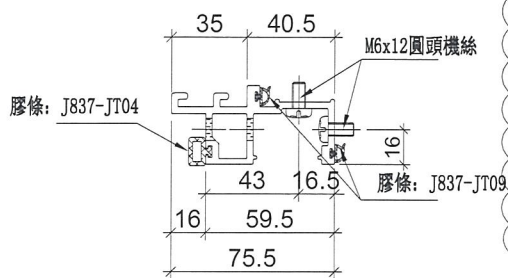
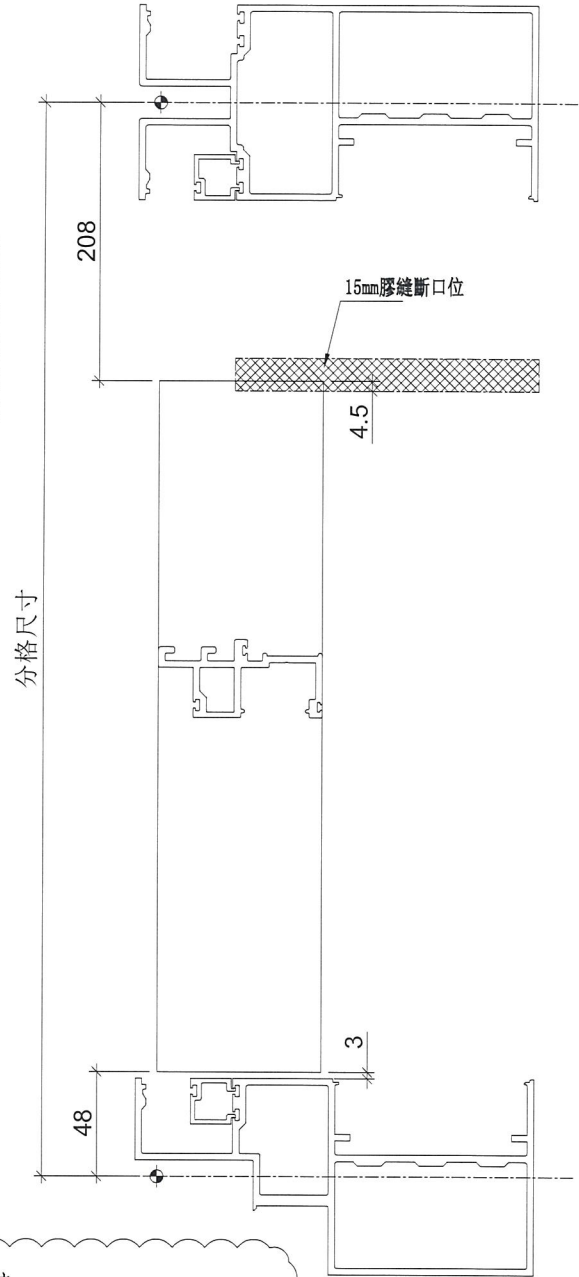
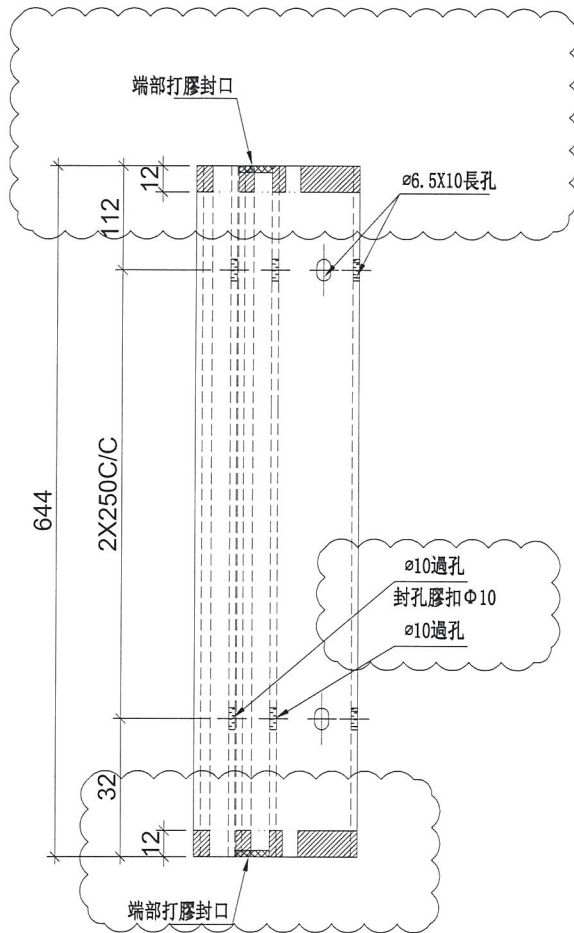
數據表參見：UN-DM1b-1

註明：依據EI/10067B/18修改

工廠用

死牆位斷口下用

頂



名稱	生梗企單玻	制圖	邱紅	2018. 12. 21	修改	A	
材料	X85561	復核	謝永林	2019. 01. 02	日期	2019.01.08	
顏色	EC-DG-S332054 (3塗)	批准			圖號	UN-DM1b	



美特鋁質 有限公司  
MIDI Aluminium Fabricator Ltd.

工程號

J-837

地盤

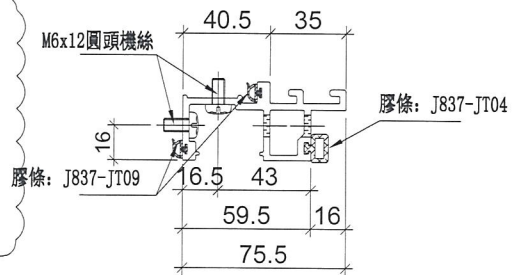
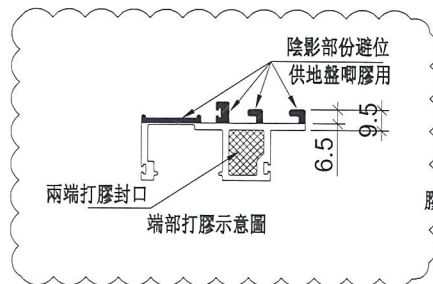
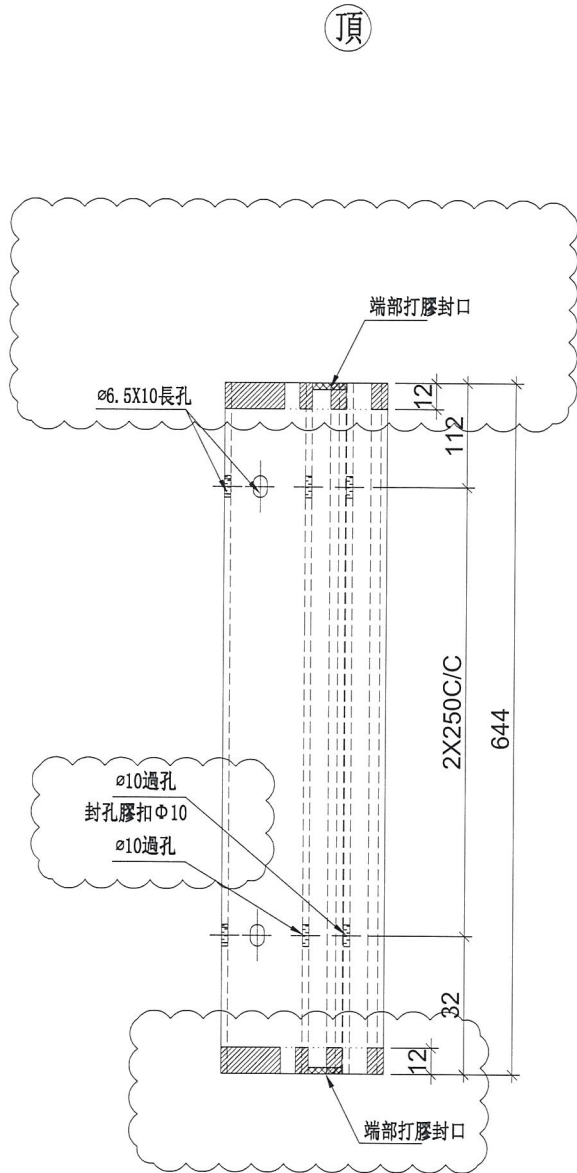
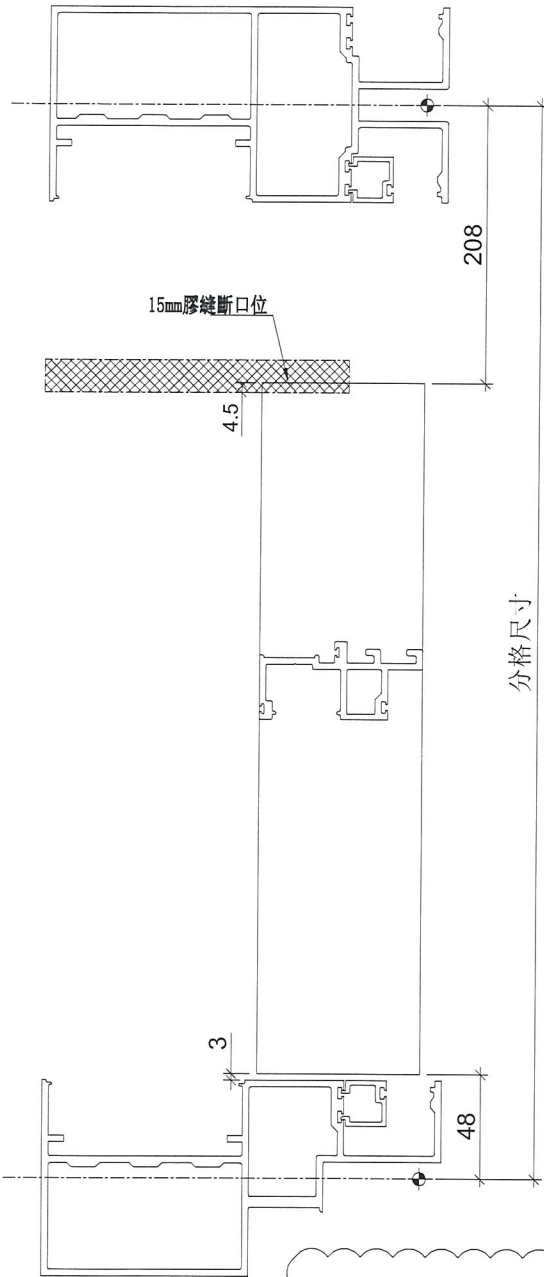
觀塘裕民坊

數據表參見：UN-DM1bR-1

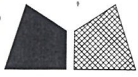
註明：依據EI/10067B/18修改

工廠用

死牆位斷口下用



名稱	生梗企單玻	制圖	邱紅	2018.12.21	修改	A		
材料	X85561	復核	謝永林	2019.01.02	日期	2019.01.08		
顏色	EC-DG-S332054 (3塗)	批准			圖號	UN-DM1bR		



美特鋁質 有限公司  
MIDI Aluminium Fabricator Ltd.

工程號

J-837

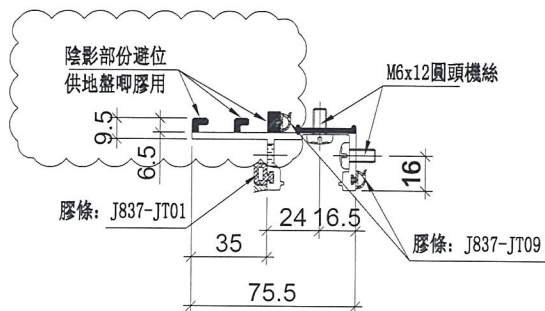
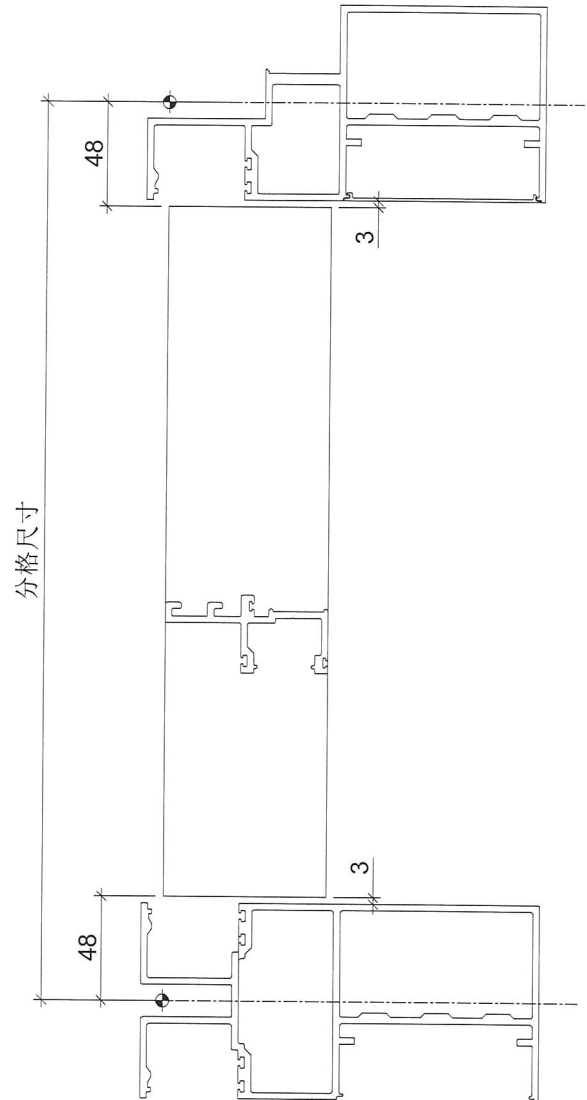
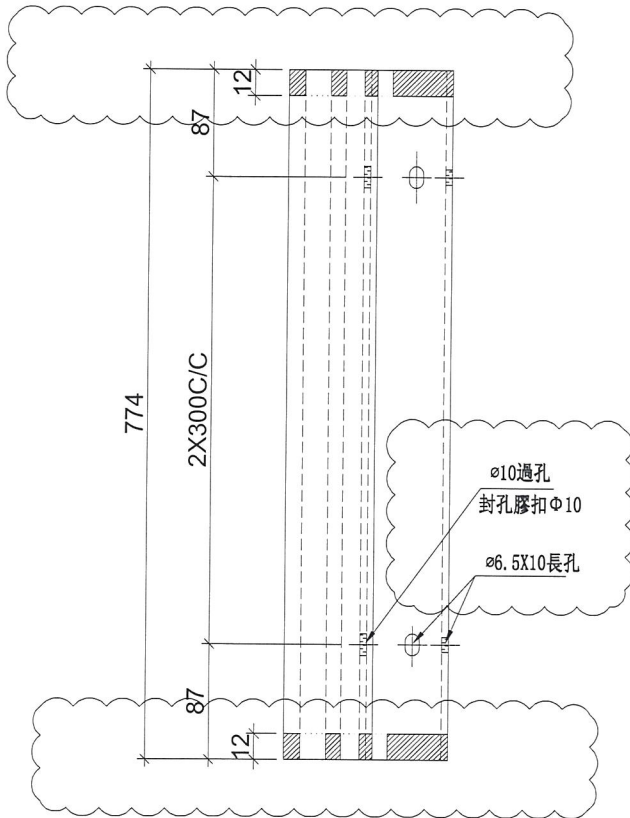
地盤

觀塘裕民坊

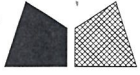
數據表參見：UN-SM1-1

註明：依據EI/10067B/18修改

工廠用



名稱	生梗企雙玻	制圖	邱紅	2018.10.21	修改	A		
材料	X85562	復核	謝永林	2019.01.02	日期	2019.01.08		
顏色	EC-DG-S332054 (3塗)	批准			圖號	UN-SM1		



美特鋁質 有限公司  
MIDI Aluminium Fabricator Ltd.

工程號

J-837

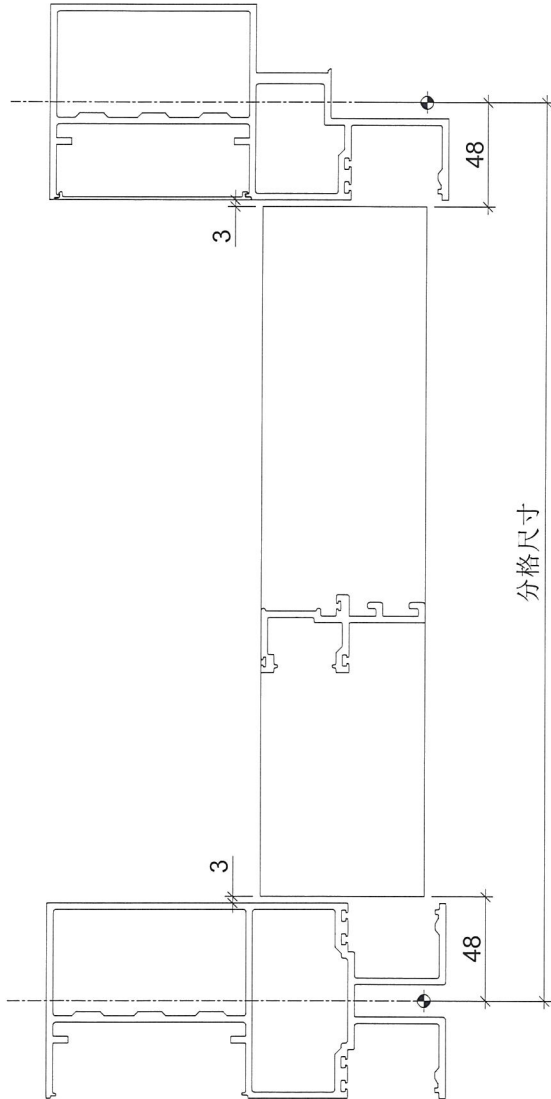
地盤

觀塘裕民坊

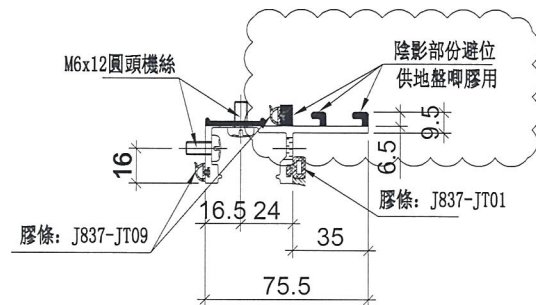
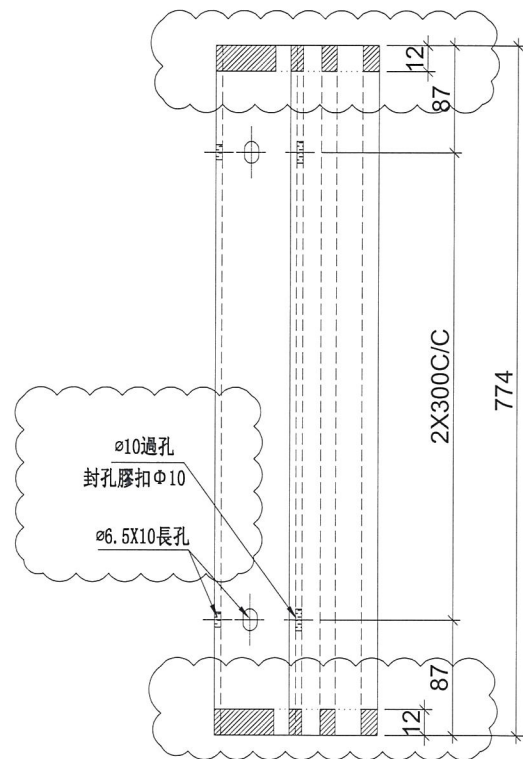
工廠用

數據表參見：UN-SM1R-1

註明：依據EI/10067B/18修改



頂



名稱	生梗企雙玻	制圖	邱紅	2018.10.21	修改	A	
材料	X85562	復核	謝永林	2019.01.02	日期	2019.01.08	
顏色	EC-DG-S332054 (3塗)	批準			圖號	UN-SM1R	



美特鋁質 有限公司  
MIDI Aluminium Fabricator Ltd.

工程號

J-837

地盤

觀塘裕民坊

物料編號

數量

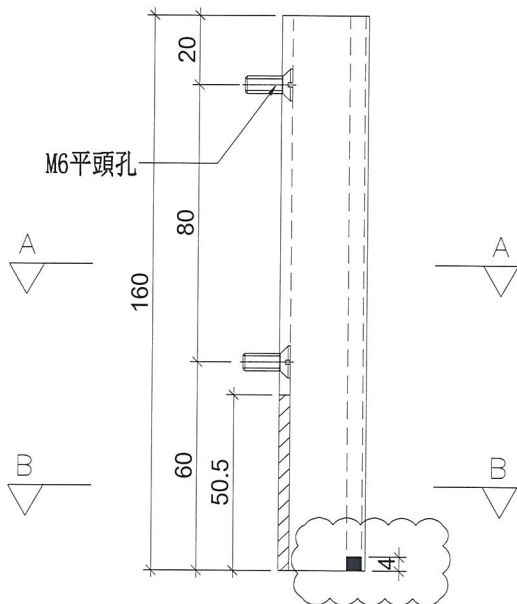
UN-LC1

1750

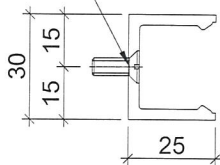
共計:35層,一層用50支

工廠用

注意:平頭孔位不可以撥太平



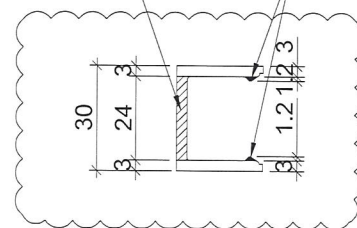
M6X10平頭機絲



SECTION: A-A

陰影部分避位

塗黑部分避位



SECTION: B-B

名稱	欄河槽加工圖	制圖	邱紅	2018.12.21	修改	A	
材料	X85476	復核	謝永林	2019.01.02	日期	2019.01.04	
顏色	EC-DG-S332054 (3塗)	批准			圖號	UN-LC1	



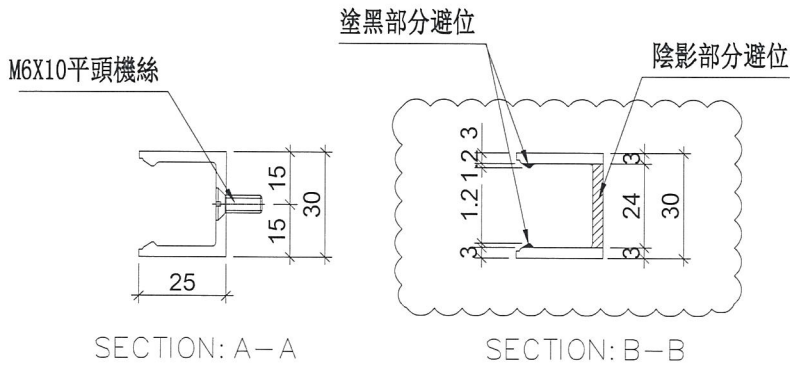
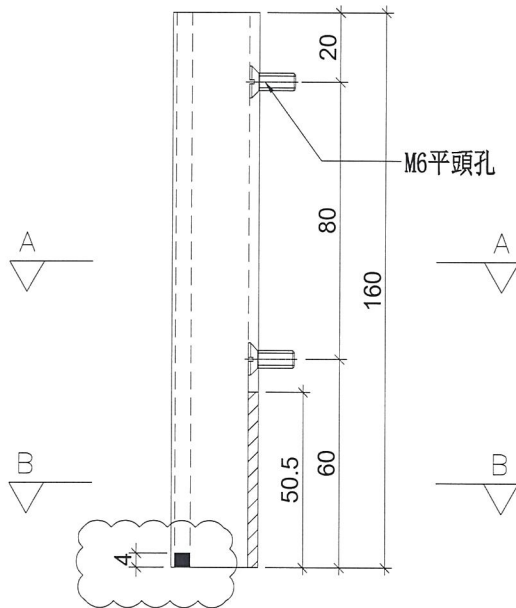
美特鋁質 有限公司  
MIDI Aluminium Fabricator Ltd.

物料編號	數量
UN-LC2	1750
共計:35層, 一層用50支	

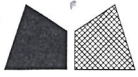
工程號	J-837	地盤	觀塘裕民坊
-----	-------	----	-------

工廠用

注意: 平頭孔位不可以撥太平



名稱	欄河槽加工圖	制圖	邱紅	2018.12.21	修改	A	
材料	X85476	復核	謝永林	2019.01.02	日期	2019.01.04	
顏色	EC-DG-S332054 (3塗)	批準			圖號	UN-LC2	



美特鋁質 有限公司  
MIDI Aluminium Fabricator Ltd.

工程號

J-837

地盤

觀塘裕民坊

物料編號

數量

位置

SC-AL02

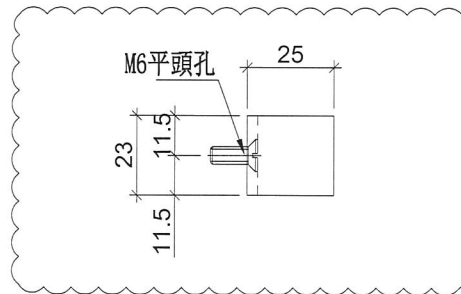
3500

欄河位用

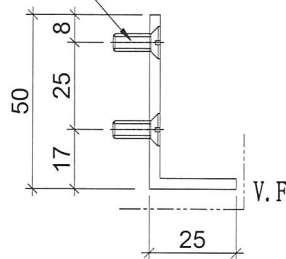
共計: 35層, 一層用100支

工廠用

注意: 平頭孔位不可以撥太平



M6X10平頭機絲



名稱	鋁角加工圖	制圖	邱紅	2018. 12. 21	修改	A		
材料	50*25*3鋁角	復核	謝永林	2019.01.02	日期	2019.01.04		
顏色	EC-DG-S332054 (3塗)	批準			圖號	SC-AL02		