



工程指示 / 要求簡箋(E.I.)

工程指示編號：EI/ 9952 /18

修改版次：

工程編號：J836

工程名稱：日出康城7期平台

工程項目：WW4(N-RH) 廠用背板及地盤用背板生產

收件人：生統

發件人：Joe Chan

日期：19/11/2018

要求提供 / 確認 事項：

- | | | |
|------------------------------------|-------------------------------------|-------------------------------|
| <input type="checkbox"/> 初步鋁料 B.M. | <input type="checkbox"/> 加工拆圖，然後生產 | <input type="checkbox"/> 尺寸表 |
| <input type="checkbox"/> 正式鋁料 B.M. | <input type="checkbox"/> 技術上資料 / 指示 | <input type="checkbox"/> 報價 |
| <input type="checkbox"/> 配件 B.M. | <input type="checkbox"/> 樣辦或貨品說明書 | <input type="checkbox"/> 分判合約 |
| <input type="checkbox"/> 其他：_____ | | |

內容：請依附件資料，生產背板，用於死牆九字
框玻璃加工及地盤用背板。

(加力骨改為U槽款式，見第⑨頁)

請在 31/12/2018 前完成上列要求。

附有關圖紙 / 文件：

BM表 3頁 + 17頁

以上項目為：

- 原合約工程包 原合約工程加 / 減賬 新工程報價

原因：-

分發東莞各部門：

- () 生產技術總監 連附件 () 技術部 連附件 () 生產部 連附件 () 機械設計部 連附件
 () 採購部 連附件 (✓) 生產統籌部 連附件 梅軍
 () 質檢部 連附件 () 會計部 連附件 () 報關組 連附件 (✓) 其他 王禮秋 連附件

分發香港各部門：

- () 行政部 連附件 () 會計部 連附件 () 統籌部 連附件 (✓) 工程部地盤科文 連附件 積哥
 () 採購部 連附件 () QS 部 連附件 () 維修部 連附件 () 其他 _____ 連附件

傳遞編號：

HK 1769 / 18

發件人簽署：

項目經理簽署：

廠用鋁板B.M.表

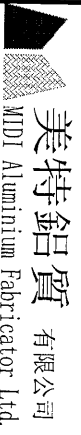
工程號: J-836
計算: 黃漢卿
地盤名稱: 日出康城
核對: 王禮秋
項目類別: WW(N-RH)
批准:

日期: 18/9/2018
日期: 18/9/2018

日期: 18/9/2018
日期: 18/9/2018
送呈: 胡哥
副本:

BM編號: 修改版次: A/C Code: 總V.F.: 592.740 總重量: 3237.02 此BM依據 資料計算

| 序號 | 修改內容 | 鋁板圖號 | 鋁板名稱 | 顏色 | 實用 | 後備 | 總數 | 總重量 | 平方米 | | 平方米 | | 備註 |
|----|------|-------------|--------|-------------------|----|----|----|----------|--------|---------|--------|---------|----|
| | | | | | | | | | 單件V.F. | 總V.F. | 單件展開面積 | 總展開面積 | |
| 1 | | WW4-GC-BB1 | 2mm厚鋁板 | UCT28767XL-3(深灰色) | 49 | 0 | 49 | 1406.524 | 5.125 | 251.122 | 5.296 | 259.506 | |
| 2 | | WW4-GC-BB3 | 2mm厚鋁板 | UCT28767XL-3(深灰色) | 1 | 0 | 1 | 7.884 | 1.329 | 1.329 | 1.455 | 1.455 | |
| 3 | | WW4-GC-BB4 | 2mm厚鋁板 | UCT28767XL-3(深灰色) | 1 | 0 | 1 | 9.507 | 1.625 | 1.625 | 1.754 | 1.754 | |
| 4 | | WW4-GC-BB5 | 2mm厚鋁板 | UCT28767XL-3(深灰色) | 1 | 0 | 1 | 18.468 | 3.259 | 3.259 | 3.407 | 3.407 | |
| 5 | | WW4-GC-BB6 | 2mm厚鋁板 | UCT28767XL-3(深灰色) | 1 | 0 | 1 | 18.733 | 3.307 | 3.307 | 3.456 | 3.456 | |
| 6 | | WW4-GC-BB7 | 2mm厚鋁板 | UCT28767XL-3(深灰色) | 1 | 0 | 1 | 24.415 | 4.343 | 4.343 | 4.505 | 4.505 | |
| 7 | | WW4-GC-BB8 | 2mm厚鋁板 | UCT28767XL-3(深灰色) | 1 | 0 | 1 | 24.895 | 4.430 | 4.430 | 4.593 | 4.593 | |
| 8 | | WW4-GC-BB9 | 2mm厚鋁板 | UCT28767XL-3(深灰色) | 1 | 0 | 1 | 25.011 | 4.451 | 4.451 | 4.615 | 4.615 | |
| 9 | | WW4-GC-BB10 | 2mm厚鋁板 | UCT28767XL-3(深灰色) | 1 | 0 | 1 | 25.922 | 4.618 | 4.618 | 4.783 | 4.783 | |
| 10 | | WW4-GC-BB11 | 2mm厚鋁板 | UCT28767XL-3(深灰色) | 1 | 0 | 1 | 26.170 | 4.663 | 4.663 | 4.828 | 4.828 | |
| 11 | | WW4-GC-BB12 | 2mm厚鋁板 | UCT28767XL-3(深灰色) | 1 | 0 | 1 | 26.203 | 4.669 | 4.669 | 4.835 | 4.835 | |
| 12 | | WW4-GC-BB13 | 2mm厚鋁板 | UCT28767XL-3(深灰色) | 1 | 0 | 1 | 26.535 | 4.729 | 4.729 | 4.896 | 4.896 | |
| 13 | | WW4-GC-BB14 | 2mm厚鋁板 | UCT28767XL-3(深灰色) | 1 | 0 | 1 | 28.605 | 5.107 | 5.107 | 5.278 | 5.278 | |
| 14 | | WW4-GC-BB15 | 2mm厚鋁板 | UCT28767XL-3(深灰色) | 3 | 0 | 3 | 85.915 | 5.113 | 15.339 | 5.284 | 15.851 | |
| 15 | | WW4-GC-BB16 | 2mm厚鋁板 | UCT28767XL-3(深灰色) | 2 | 0 | 2 | 64.631 | 5.783 | 11.567 | 5.962 | 11.925 | |
| 16 | | WW4-GC-BB17 | 2mm厚鋁板 | UCT28767XL-3(深灰色) | 1 | 0 | 1 | 33.674 | 6.031 | 6.031 | 6.213 | 6.213 | |
| 17 | | WW4-GC-BB18 | 2mm厚鋁板 | UCT28767XL-3(深灰色) | 1 | 0 | 1 | 5.251 | 0.888 | 0.888 | 0.969 | 0.969 | |
| 18 | | WW4-GC-BB19 | 2mm厚鋁板 | UCT28767XL-3(深灰色) | 1 | 0 | 1 | 5.220 | 0.882 | 0.882 | 0.963 | 0.963 | |



美特鋁質 有限公司
MIDI Aluminium Fabricator Ltd.

工程號: J-836

計算: 黃漢卿

日期: 18/9/2018

廠用鋁板B.M.表

地盤名稱: 日出康城

核對: 王禮秋

送呈: 胡哥

BM編號:

項目類別: WW(N:RH)

批准:

副本:

修改版次:

A/C Code:

總V.F.: 592.740

總重量: 3237.02 此BM依據資料計算

| 序號 | 修改內容 | 鋁板圖號 | 鋁板名稱 | 顏色 | 實用 | 後備 | 總數 | 總重量 | 單件V.F. | | 單件展開面積 | | 備註 |
|----|------|-------------|--------|-------------------|-----|----|-----|---------|--------|--------|--------|--------|----|
| | | | | | | | | | 平方米 | 總V.F. | 平方米 | 總展開面積 | |
| 19 | | WW4-GC-BB20 | 2mm厚鋁板 | UCT28767XL-3(深灰色) | 1 | 0 | 1 | 28.787 | 5.140 | 5.140 | 5.311 | 5.311 | |
| 20 | | WW4-BY-BB1 | 3mm厚鋁板 | UCT28767XL-3(深灰色) | 9 | 0 | 9 | 48.028 | 1.969 | 17.723 | 0.985 | 8.861 | |
| 21 | | WW4-BY-BB2 | 3mm厚鋁板 | UCT28767XL-3(深灰色) | 12 | 0 | 12 | 64.270 | 1.976 | 23.716 | 0.988 | 11.858 | |
| 22 | | WW4-BY-BB3 | 3mm厚鋁板 | UCT28767XL-3(深灰色) | 48 | 0 | 48 | 258.167 | 1.985 | 95.265 | 0.992 | 47.632 | |
| 23 | | WW4-BY-BB4 | 3mm厚鋁板 | UCT28767XL-3(深灰色) | 32 | 0 | 32 | 172.422 | 1.988 | 63.624 | 0.994 | 31.812 | |
| 24 | | WW4-BY-BB5 | 3mm厚鋁板 | UCT28767XL-3(深灰色) | 26 | 0 | 26 | 140.680 | 1.997 | 51.912 | 0.998 | 25.956 | |
| 25 | | WW4-BY-BB6 | 3mm厚鋁板 | UCT28767XL-3(深灰色) | 1 | 0 | 1 | 5.430 | 2.004 | 2.004 | 1.002 | 1.002 | |
| 26 | | WW4-BY-BB7 | 3mm厚鋁板 | UCT28767XL-3(深灰色) | 1 | 0 | 1 | 0.992 | 0.366 | 0.366 | 0.183 | 0.183 | |
| 27 | | WW4-BY-BB8 | 3mm厚鋁板 | UCT28767XL-3(深灰色) | 1 | 0 | 1 | 1.719 | 0.634 | 0.634 | 0.317 | 0.317 | |
| 28 | | GC-JL2 | 3mm厚鋁板 | MILL | 392 | 0 | 392 | 417.500 | 0.000 | 0.000 | 0.197 | 77.030 | |
| 29 | | GC-JL3 | 3mm厚鋁板 | MILL | 8 | 0 | 8 | 2.188 | 0.000 | 0.000 | 0.050 | 0.404 | |
| 30 | | GC-JL4 | 3mm厚鋁板 | MILL | 8 | 0 | 8 | 2.681 | 0.000 | 0.000 | 0.062 | 0.495 | |
| 31 | | GC-JL5 | 3mm厚鋁板 | MILL | 8 | 0 | 8 | 5.402 | 0.000 | 0.000 | 0.125 | 0.997 | |
| 32 | | GC-JL6 | 3mm厚鋁板 | MILL | 8 | 0 | 8 | 5.482 | 0.000 | 0.000 | 0.126 | 1.012 | |
| 33 | | GC-JL7 | 3mm厚鋁板 | MILL | 8 | 0 | 8 | 7.208 | 0.000 | 0.000 | 0.166 | 1.330 | |
| 34 | | GC-JL8 | 3mm厚鋁板 | MILL | 8 | 0 | 8 | 7.354 | 0.000 | 0.000 | 0.170 | 1.357 | |
| 35 | | GC-JL9 | 3mm厚鋁板 | MILL | 8 | 0 | 8 | 7.389 | 0.000 | 0.000 | 0.170 | 1.363 | |
| 36 | | GC-JL10 | 3mm厚鋁板 | MILL | 8 | 0 | 8 | 7.665 | 0.000 | 0.000 | 0.177 | 1.414 | |

| | | | |
|------------|---------|---------------|--------|
| 工程號: J-836 | 計算: 黃漢卿 | 日期: 18/9/2018 | 送呈: 胡哥 |
| 地盤名稱: 日出康城 | 核對: 王禮秋 | 日期: 18/9/2018 | 副本: |

廠用鋁板B.M.表

項目類別: WW(N-RH)

批准:

日期:

BM編號:

修改版次:

A/C Code:

總V.F.: 592.740

總重量: 3237.02 此BM依據資料計算

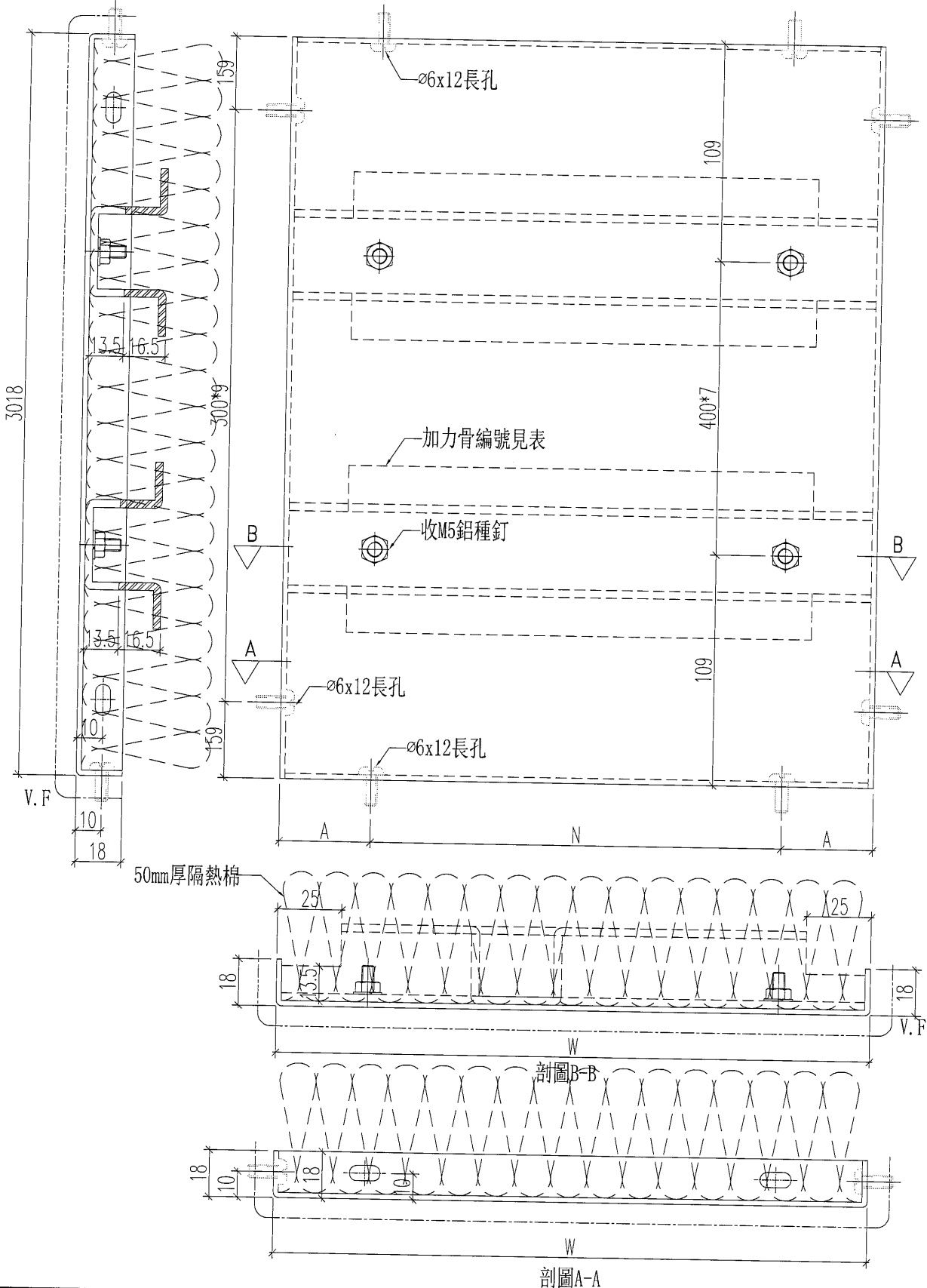
| 序號 | 修改內容 | 鋁板圖號 | 鋁板名稱 | 顏色 | 實用 | 後備 | 總數 | 總重量 | 平方米 | | 平方米 | | 備註 |
|----|------|-------------|--------|------|----|----|----|----------|--------|---------|--------|---------|--------------|
| | | | | | | | | | 單件V.F. | 總V.F. | 單件展開面積 | 總展開面積 | |
| 37 | | GC-JL11 | 3mm厚鋁板 | MILL | 8 | 0 | 8 | 7.741 | 0.000 | 0.000 | 0.179 | 1.428 | |
| 38 | | GC-JL12 | 3mm厚鋁板 | MILL | 8 | 0 | 8 | 7.751 | 0.000 | 0.000 | 0.179 | 1.430 | |
| 39 | | GC-JL13 | 3mm厚鋁板 | MILL | 8 | 0 | 8 | 7.851 | 0.000 | 0.000 | 0.181 | 1.449 | |
| 40 | | GC-JL14 | 3mm厚鋁板 | MILL | 8 | 0 | 8 | 8.480 | 0.000 | 0.000 | 0.196 | 1.565 | |
| 41 | | GC-JL15 | 3mm厚鋁板 | MILL | 24 | 0 | 24 | 25.471 | 0.000 | 0.000 | 0.196 | 4.699 | |
| 42 | | GC-JL16 | 3mm厚鋁板 | MILL | 16 | 0 | 16 | 19.214 | 0.000 | 0.000 | 0.222 | 3.545 | |
| 43 | | GC-JL17 | 3mm厚鋁板 | MILL | 8 | 0 | 8 | 10.019 | 0.000 | 0.000 | 0.231 | 1.849 | |
| 44 | | GC-JL18 | 3mm厚鋁板 | MILL | 1 | 0 | 1 | 1.066 | 0.000 | 0.000 | 0.197 | 0.197 | |
| 45 | | GC-JL19 | 3mm厚鋁板 | MILL | 1 | 0 | 1 | 1.059 | 0.000 | 0.000 | 0.195 | 0.195 | |
| 46 | | GC-JL20 | 3mm厚鋁板 | MILL | 8 | 0 | 8 | 8.536 | 0.000 | 0.000 | 0.197 | 1.575 | |
| 47 | | WW4-BB1-JL1 | 3mm厚鋁板 | MILL | 48 | 0 | 48 | 50.791 | 0.000 | 0.000 | 0.195 | 9.371 | 屬於WW4(A-N)項目 |
| 48 | | WW4-BB1-JL2 | 3mm厚鋁板 | MILL | 16 | 0 | 16 | 12.132 | 0.000 | 0.000 | 0.140 | 2.238 | 屬於WW4(A-N)項目 |
| 49 | | WW4-BB1-JL3 | 3mm厚鋁板 | MILL | 8 | 0 | 8 | 8.425 | 0.000 | 0.000 | 0.194 | 1.554 | 屬於WW4(A-N)項目 |
| 50 | | WW4-BB1-JL4 | 3mm厚鋁板 | MILL | 8 | 0 | 8 | 8.450 | 0.000 | 0.000 | 0.195 | 1.559 | 屬於WW4(A-N)項目 |
| 51 | | WW4-BB1-JL5 | 3mm厚鋁板 | MILL | 16 | 0 | 16 | 13.108 | 0.000 | 0.000 | 0.151 | 2.418 | 屬於WW4(A-N)項目 |
| | | | | | | | 總重 | 3237.021 | 總V.F. | 592.740 | 總展開 | 597.236 | |



美特鋁質 有限公司
MIDI Aluminium Fabricator Ltd.

數據表格見: WW4-GC-BB1a

工程號 J-836 地盤 日出康城(WW4 N-RH)



| | | | | | | | |
|----|-------------------|----|-----|-----------|----|------------|--|
| 名稱 | 鋁折件加工圖 | 制圖 | 黃漢卿 | 2018.9.18 | 修改 | | |
| 材料 | 2mm鋁折件 | 復核 | - | - | 日期 | | |
| 顏色 | UCT28767XL-3(深灰色) | 批准 | | | 圖號 | WW4-GC-BB1 | |



美特鋁質 有限公司
MIDI Aluminium Fabricator Ltd.

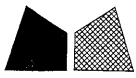
工程號 J-836 地盤 日出康城(WW4 N-RH)

加工圖見: WW4-GC-BB1

| 鋁板編號 | 數量 | 寬度W | N | | | A | 加力骨編號 |
|-------------|----|------|-----|---|---|-------|---------|
| WW4-GC-BB1 | 49 | 1697 | 300 | x | 5 | 98.5 | GC-JL1 |
| WW4-GC-BB3 | 1 | 440 | 300 | x | 1 | 70 | GC-JL3 |
| WW4-GC-BB4 | 1 | 538 | 300 | x | 1 | 119 | GC-JL4 |
| WW4-GC-BB5 | 1 | 1079 | 300 | x | 3 | 89.5 | GC-JL5 |
| WW4-GC-BB6 | 1 | 1095 | 300 | x | 3 | 97.5 | GC-JL6 |
| WW4-GC-BB7 | 1 | 1438 | 300 | x | 4 | 119 | GC-JL7 |
| WW4-GC-BB8 | 1 | 1467 | 300 | x | 4 | 133.5 | GC-JL8 |
| WW4-GC-BB9 | 1 | 1474 | 300 | x | 4 | 137 | GC-JL9 |
| WW4-GC-BB10 | 1 | 1529 | 300 | x | 5 | 14.5 | GC-JL10 |
| WW4-GC-BB11 | 1 | 1544 | 300 | x | 5 | 22 | GC-JL11 |
| WW4-GC-BB12 | 1 | 1546 | 300 | x | 5 | 23 | GC-JL12 |
| WW4-GC-BB13 | 1 | 1566 | 300 | x | 5 | 33 | GC-JL13 |
| WW4-GC-BB14 | 1 | 1691 | 300 | x | 5 | 95.5 | GC-JL14 |
| WW4-GC-BB15 | 3 | 1693 | 300 | x | 5 | 96.5 | GC-JL15 |
| WW4-GC-BB16 | 2 | 1915 | 300 | x | 6 | 57.5 | GC-JL16 |
| WW4-GC-BB17 | 1 | 1997 | 300 | x | 6 | 98.5 | GC-JL17 |

鋁板WW4-GC-BB1已後備2塊

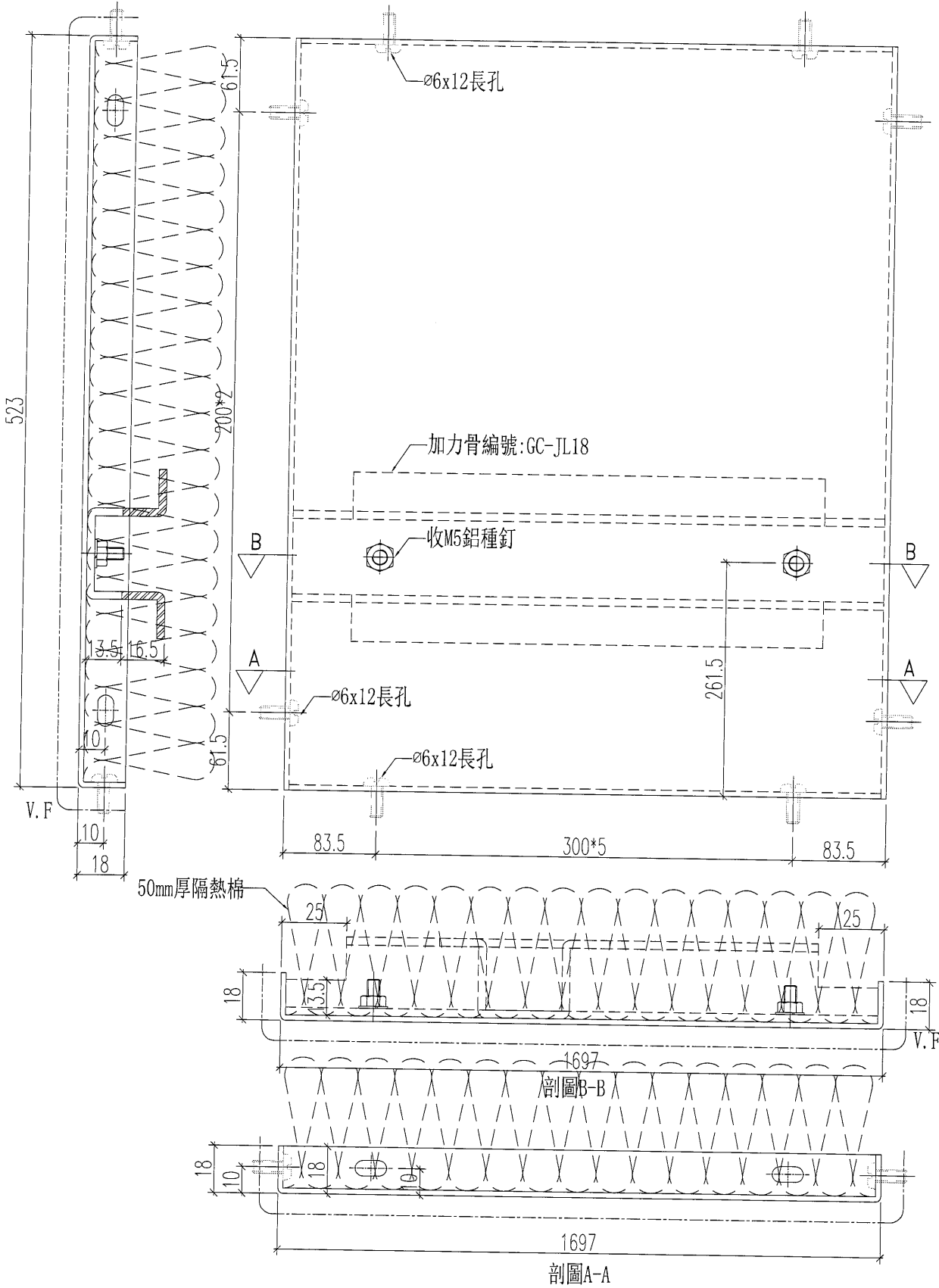
| | | | | | | | | |
|----|-------------------|----|-----|-----------|----|-------------|--|--|
| 名稱 | 鋁折件加工圖 | 制圖 | 黃漢卿 | 2018.9.18 | 修改 | | | |
| 材料 | 2mm鋁折件 | 復核 | - | - | 日期 | | | |
| 顏色 | UCT28767XL-3(深灰色) | 批准 | | | 圖號 | WW4-GC-BB1a | | |



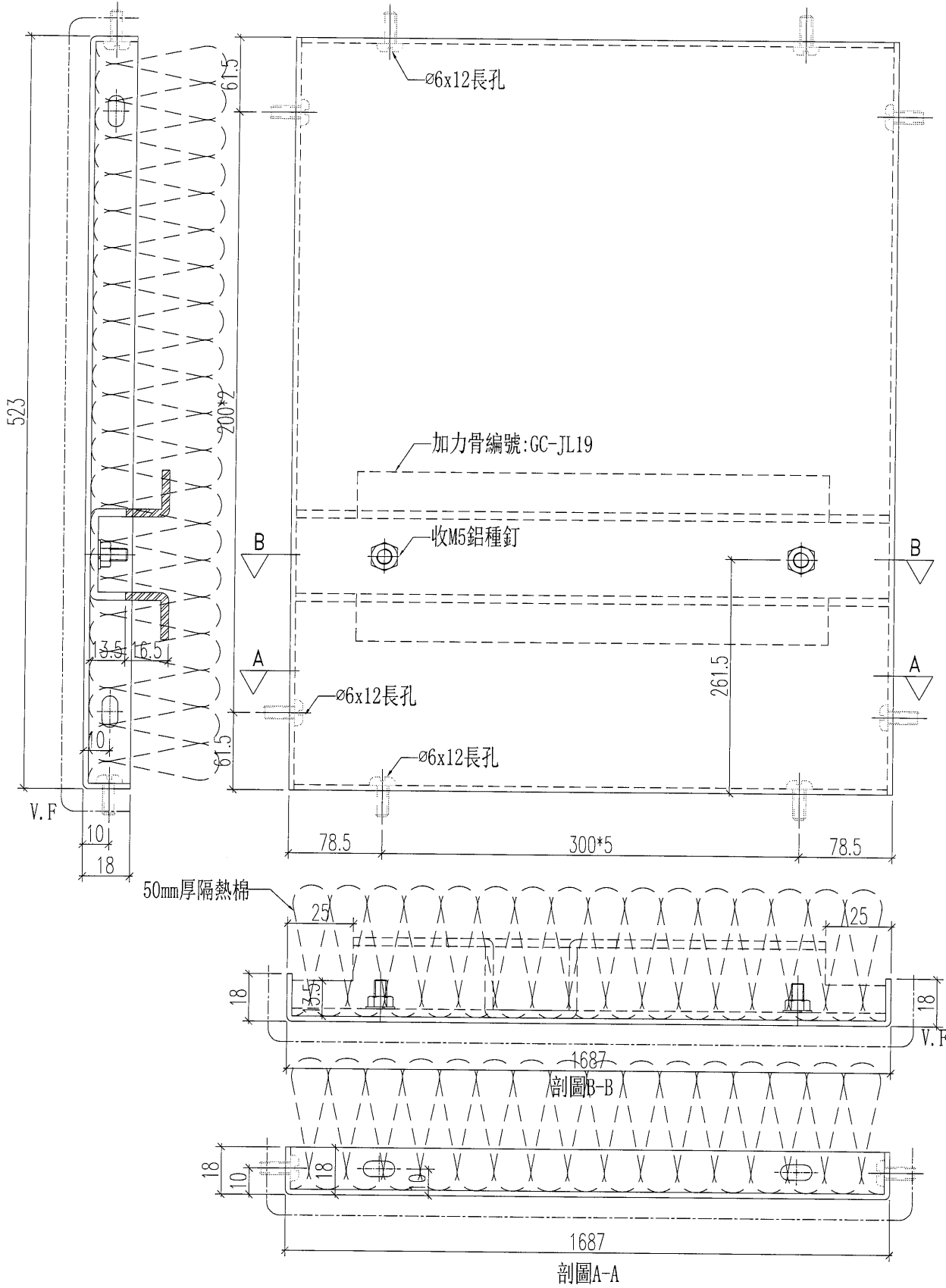
美特鋁質 有限公司
MIDI Aluminium Fabricator Ltd.

加工數量: 1件

工程號 J-836 地盤 日出康城(WW4 N-RH)



| | | | | | | | | |
|----|-------------------|----|-----|-----------|----|-------------|--|--|
| 名稱 | 鋁折件加工圖 | 制圖 | 黃漢卿 | 2018.9.18 | 修改 | | | |
| 材料 | 2mm鋁折件 | 復核 | - | - | 日期 | | | |
| 顏色 | UCT28767XL-3(深灰色) | 批准 | | | 圖號 | WW4-GC-BB18 | | |



| | | | | | | | |
|----|-------------------|----|-----|-----------|----|-------------|--|
| 名稱 | 鋁折件加工圖 | 制圖 | 黃漢卿 | 2018.9.18 | 修改 | | |
| 材料 | 2mm鋁折件 | 復核 | - | - | 日期 | | |
| 顏色 | UCT28767XL-3(深灰色) | 批准 | | | 圖號 | WW4-GC-BB19 | |

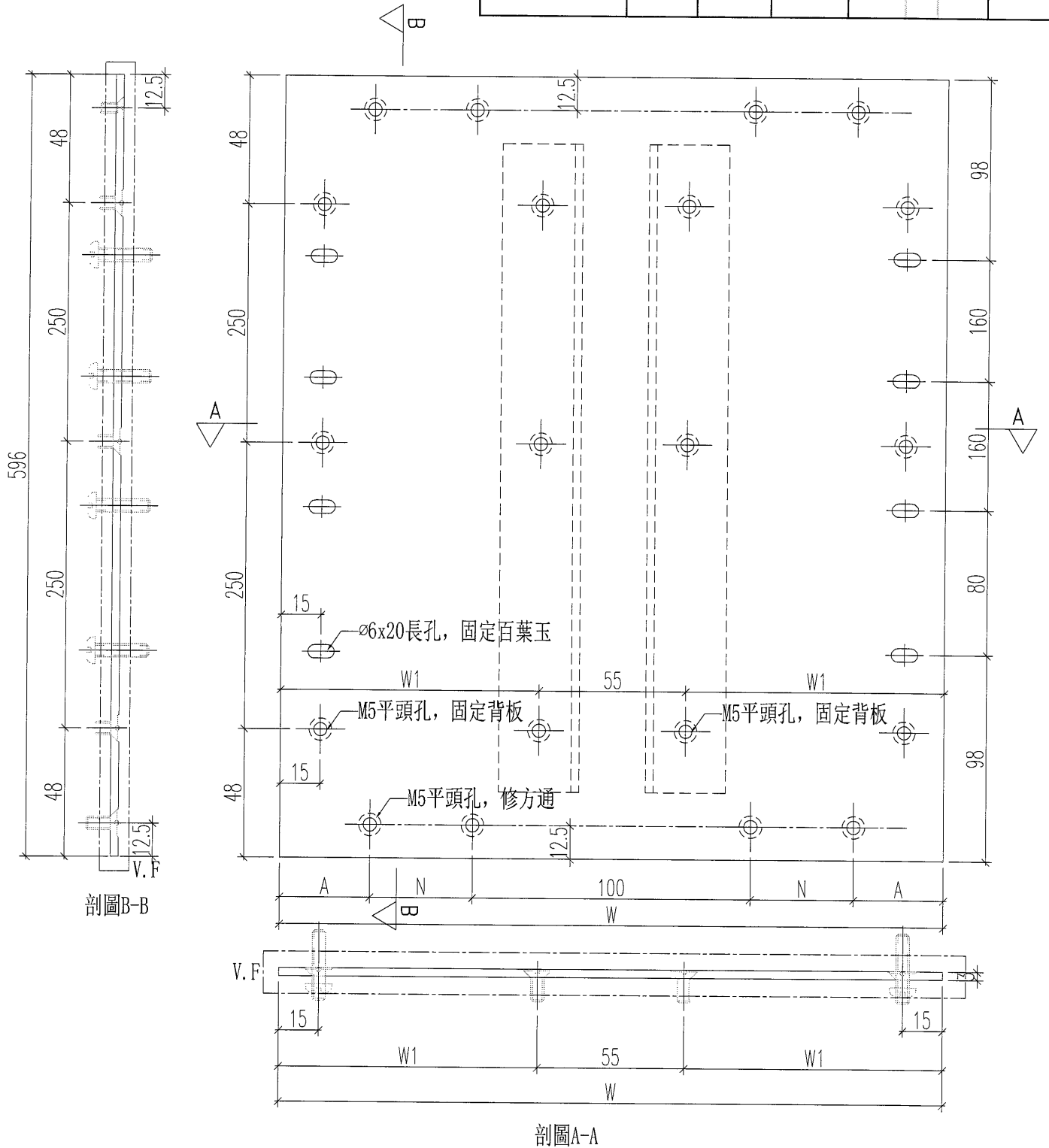
(6)



美特鋁質 有限公司
MIDI Aluminium Fabricator Ltd.

| 鋁板編號 | 數量 | 寬度W | W1 | N | A |
|------------|----|------|-------|---------|-------|
| WW4-BY-BB1 | 9 | 1652 | 798.5 | 300 x 2 | 176 |
| WW4-BY-BB2 | 12 | 1658 | 801.5 | 300 x 2 | 179 |
| WW4-BY-BB3 | 48 | 1665 | 805 | 300 x 2 | 182.5 |
| WW4-BY-BB4 | 32 | 1668 | 806.5 | 300 x 2 | 184 |
| WW4-BY-BB5 | 26 | 1675 | 810 | 300 x 2 | 187.5 |
| WW4-BY-BB6 | 1 | 1681 | 813 | 300 x 2 | 190.5 |

工程號 J-836 地盤 日出康城(WW4 N-RH)



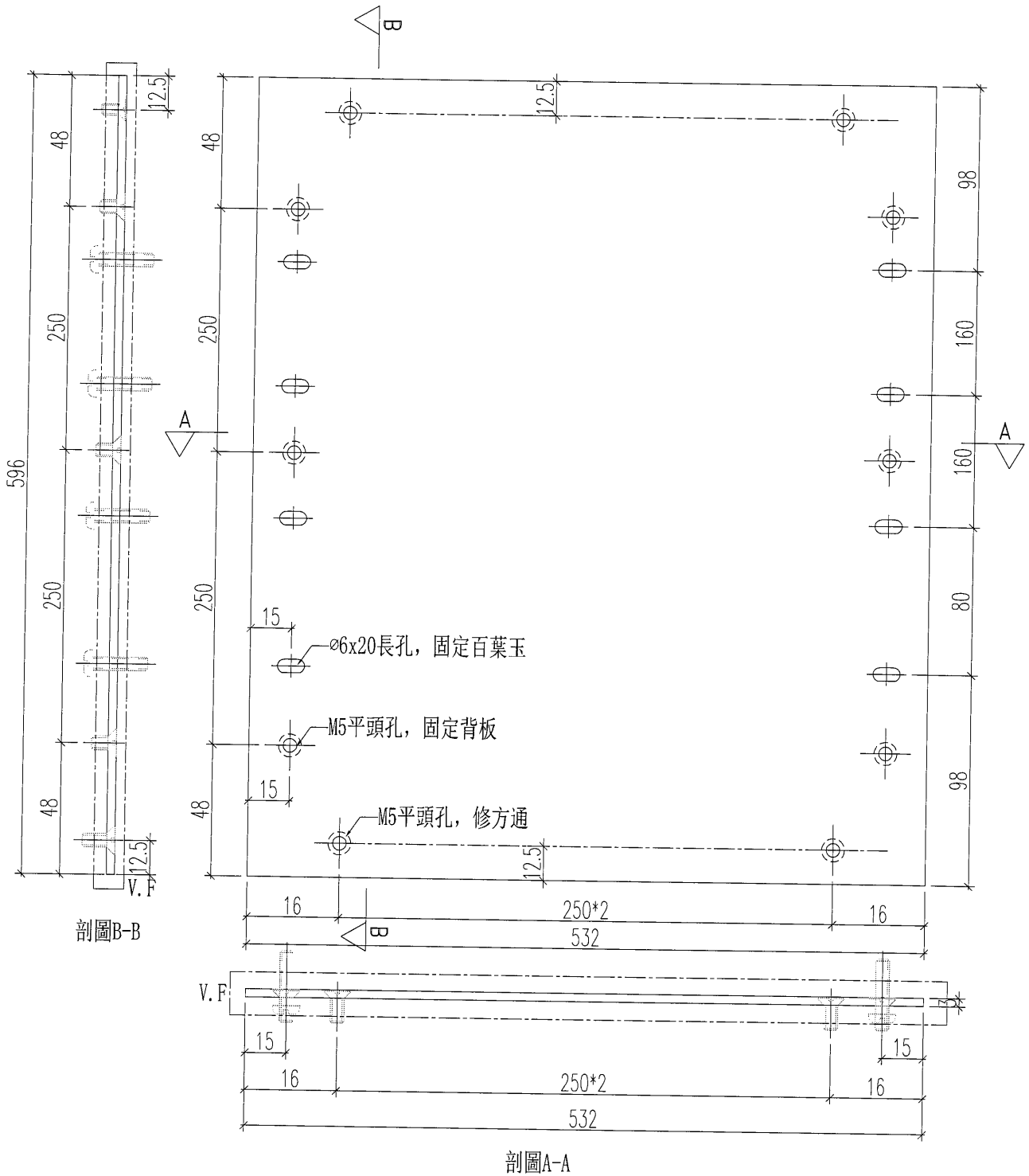
| | | | | | | | |
|----|-------------------|----|-----|-----------|----|------------|--|
| 名稱 | 鋁折件加工圖 | 制圖 | 黃漢卿 | 2018.9.18 | 修改 | | |
| 材料 | 3mm 鋁折件 | 復核 | - | - | 日期 | | |
| 顏色 | UCT28767XL-3(深灰色) | 批准 | | | 圖號 | WW4-BY-BB1 | |



美特鋁質 有限公司
MIDI Aluminium Fabricator Ltd.

加工數量: 1件

| | | | |
|-----|-------|----|----------------|
| 工程號 | J-836 | 地盤 | 日出康城(WW4 N-RH) |
|-----|-------|----|----------------|

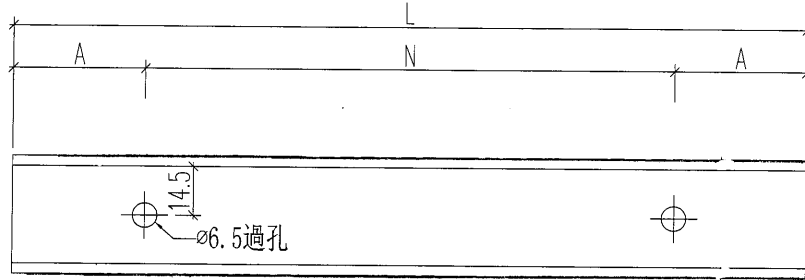
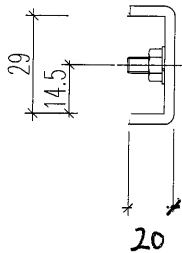


| | | | | | | | | |
|----|-------------------|----|-----|-----------|----|------------|--|--|
| 名稱 | 鋁折件加工圖 | 制圖 | 黃漢卿 | 2018.9.18 | 修改 | | | |
| 材料 | 3mm鋁折件 | 復核 | - | - | 日期 | | | |
| 顏色 | UCT28767XL-3(深灰色) | 批准 | | | 圖號 | WW4-BY-BB8 | | |



美特鋁質 有限公司
MIDI Aluminium Fabricator Ltd.

| | | | |
|-----|-------|----|-----------|
| 工程號 | J-836 | 地盤 | 日出康城(WW4) |
|-----|-------|----|-----------|



所有加力骨改為U槽款式

| 加力骨編號 | 數量 | 寬度W | | N | A | 使用位置 | 使用位置 |
|-------------|-----|------|-----|---|---|-------|-------------|
| GC-JL2 | 392 | 1694 | 300 | x | 5 | 97 | WW4-GC-BB1 |
| GC-JL3 | 8 | 435 | 300 | x | 1 | 67.5 | WW4-GC-BB3 |
| GC-JL4 | 8 | 533 | 300 | x | 1 | 116.5 | WW4-GC-BB4 |
| GC-JL5 | 8 | 1074 | 300 | x | 3 | 87 | WW4-GC-BB5 |
| GC-JL6 | 8 | 1090 | 300 | x | 3 | 95 | WW4-GC-BB6 |
| GC-JL7 | 8 | 1433 | 300 | x | 4 | 116.5 | WW4-GC-BB7 |
| GC-JL8 | 8 | 1462 | 300 | x | 4 | 131 | WW4-GC-BB8 |
| GC-JL9 | 8 | 1469 | 300 | x | 4 | 134.5 | WW4-GC-BB9 |
| GC-JL10 | 8 | 1524 | 300 | x | 5 | 12 | WW4-GC-BB10 |
| GC-JL11 | 8 | 1539 | 300 | x | 5 | 19.5 | WW4-GC-BB11 |
| GC-JL12 | 8 | 1541 | 300 | x | 5 | 20.5 | WW4-GC-BB12 |
| GC-JL13 | 8 | 1561 | 300 | x | 5 | 30.5 | WW4-GC-BB13 |
| GC-JL14 | 8 | 1686 | 300 | x | 5 | 93 | WW4-GC-BB14 |
| GC-JL15 | 24 | 1688 | 300 | x | 5 | 94 | WW4-GC-BB15 |
| GC-JL16 | 16 | 1910 | 300 | x | 6 | 55 | WW4-GC-BB16 |
| GC-JL17 | 8 | 1992 | 300 | x | 6 | 96 | WW4-GC-BB17 |
| GC-JL18 | 1 | 1695 | 300 | x | 5 | 97.5 | WW4-GC-BB18 |
| GC-JL19 | 1 | 1685 | 300 | x | 5 | 92.5 | WW4-GC-BB19 |
| GC-JL20 | 8 | 1697 | 300 | x | 5 | 98.5 | WW4-GC-BB20 |
| WW4-BB1-JL1 | 48 | 1683 | 300 | x | 5 | 91.5 | WW4-BB1 |
| WW4-BB1-JL2 | 16 | 1206 | 275 | x | 4 | 53 | WW4-BB2 |
| WW4-BB1-JL3 | 8 | 1675 | 300 | x | 5 | 87.5 | WW4-BB3 |
| WW4-BB1-JL4 | 8 | 1680 | 300 | x | 5 | 90 | WW4-BB4 |
| WW4-BB1-JL5 | 16 | 1303 | 300 | x | 4 | 51.5 | WW4-BB5 |

WW4 (N-RH)

WW4 (A-N)

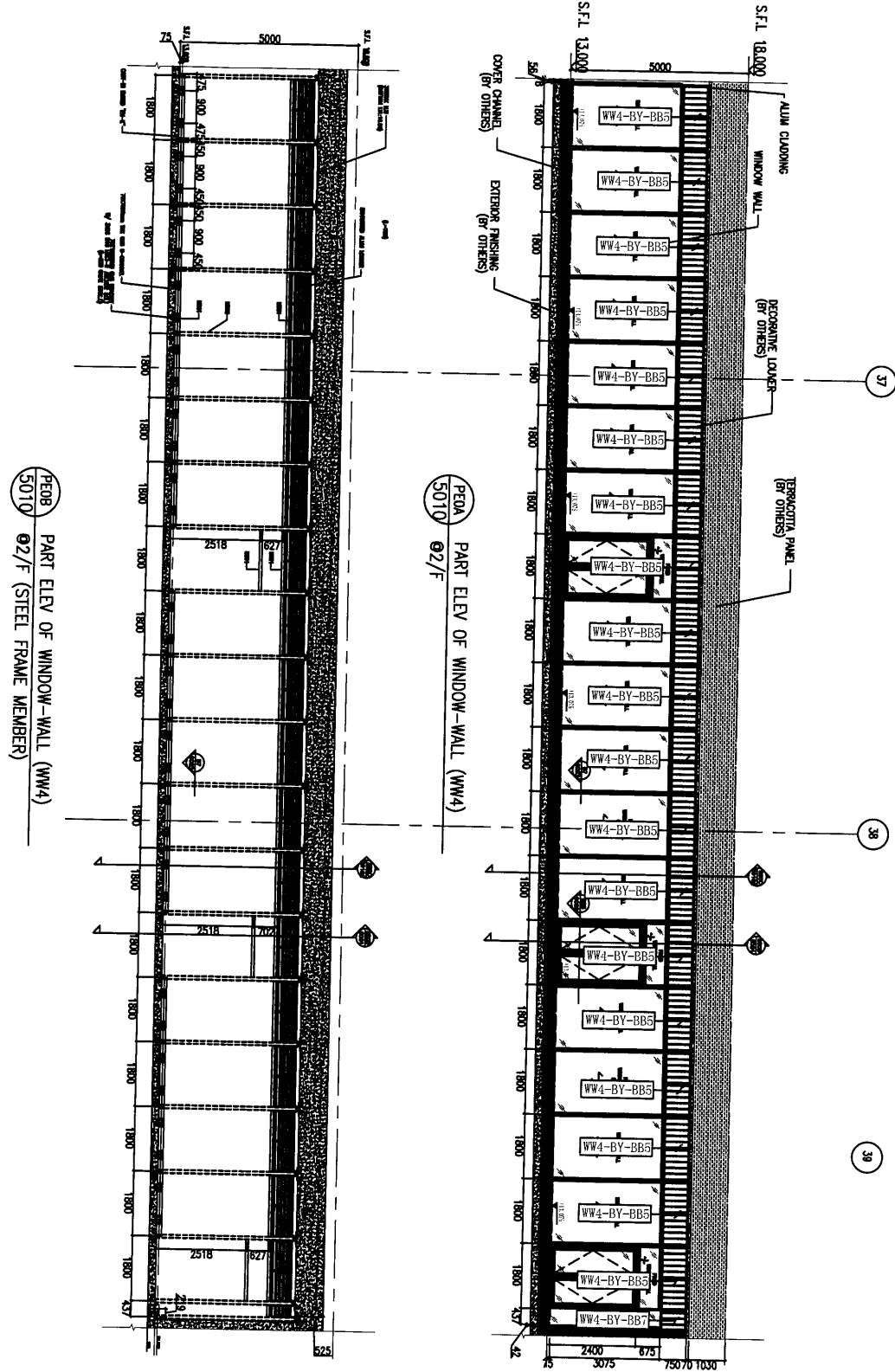
| | | | | | | |
|----|--------|----|-----|-----------|----|--------|
| 名稱 | 加力骨加工圖 | 制圖 | 黃漢卿 | 2018.9.18 | 修改 | |
| 材料 | 3mm厚鋁板 | 復核 | - | - | 日期 | |
| 顏色 | MILL | 批准 | | | 圖號 | GC-JL2 |

10

EG-DWG3

美特鋁質 有限公司
MIDI Aluminium Fabricator Ltd.

工程號 J-836 地盤 日出康城(WW4 N-RH)



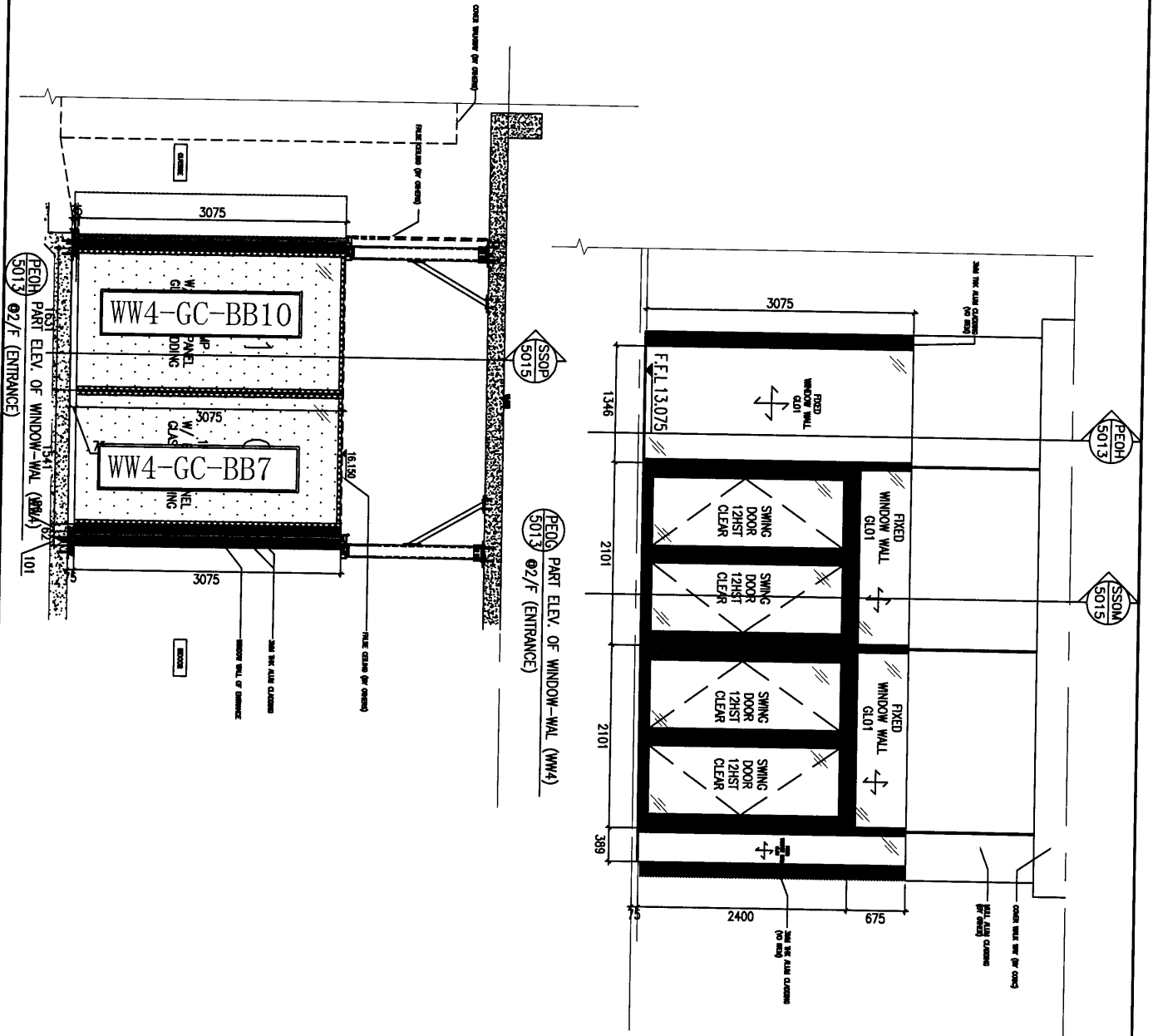
PE08
5010
PART ELEV OF WINDOW-WALL (WW4)
Ø2/F (STEEL FRAME MEMBER)

PE0A
5010
PART ELEV OF WINDOW-WALL (WW4)
Ø2/F

| | | | | | | | |
|----|---------|----|-----|-----------|----|---------------|--|
| 名稱 | 背板安裝位置圖 | 制圖 | 黃漢卿 | 2018.9.18 | 修改 | | |
| 材料 | | 復核 | | | 日期 | | |
| 顏色 | | 批准 | | | 圖號 | J836-WW4-LP20 | |

美特鋁質 有限公司
MIDI Aluminium Fabricator Ltd.

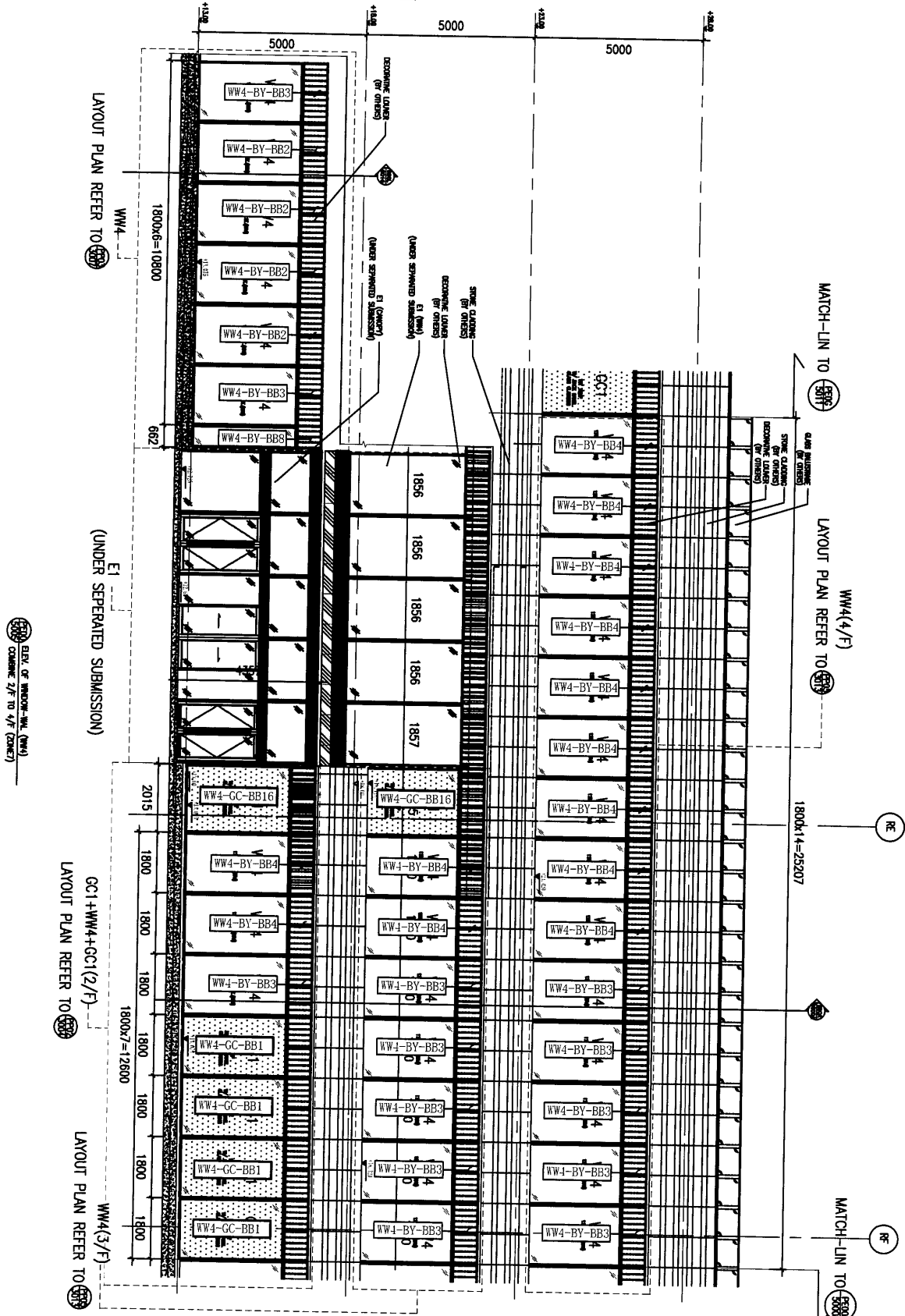
工程號 J-836 地盤 日出康城(WW4 N-RH)



| | | | | | | | |
|----|---------|----|-----|-----------|----|---------------|--|
| 名稱 | 背板安裝位置圖 | 制圖 | 黃漢卿 | 2018.9.18 | 修改 | | |
| 材料 | | 復核 | | | 日期 | | |
| 顏色 | | 批准 | | | 圖號 | J836-WW4-LP21 | |

美特鋁質 有限公司
MIDI Aluminium Fabricator Ltd.

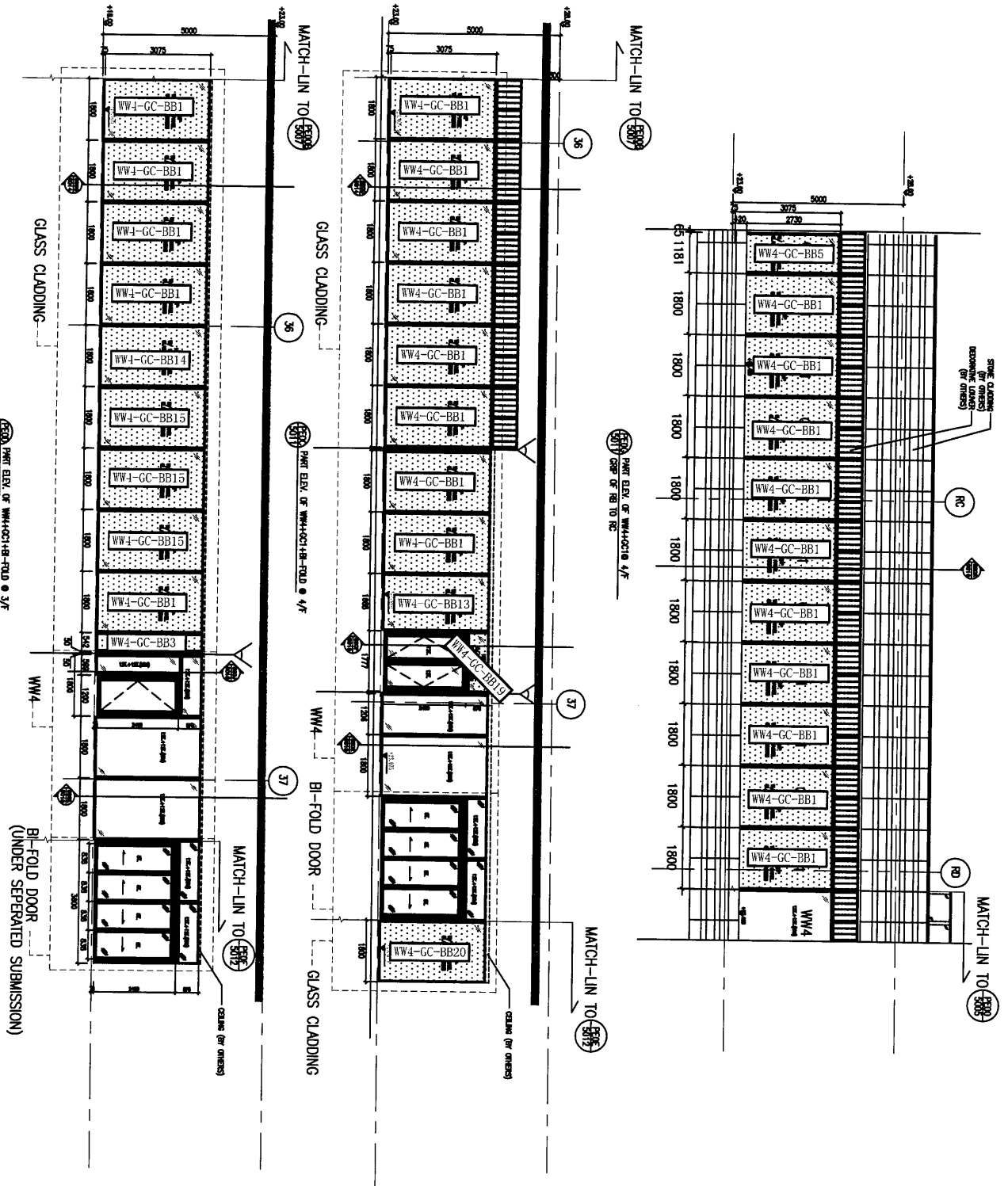
工程號 J-836 地盤 日出康城(WW4 N-RH)



| | | | | | | |
|----|---------|----|-----|-----------|----|---------------|
| 名稱 | 背板安裝位置圖 | 制圖 | 黃漢卿 | 2018.9.18 | 修改 | |
| 材料 | | 復核 | | | 日期 | |
| 顏色 | | 批准 | | | 圖號 | J836-WW4-LP22 |

美特鋁質 有限公司
MIDI Aluminium Fabricator Ltd.

工程號 J-836 地盤 日出康城(WW4 N-RH)

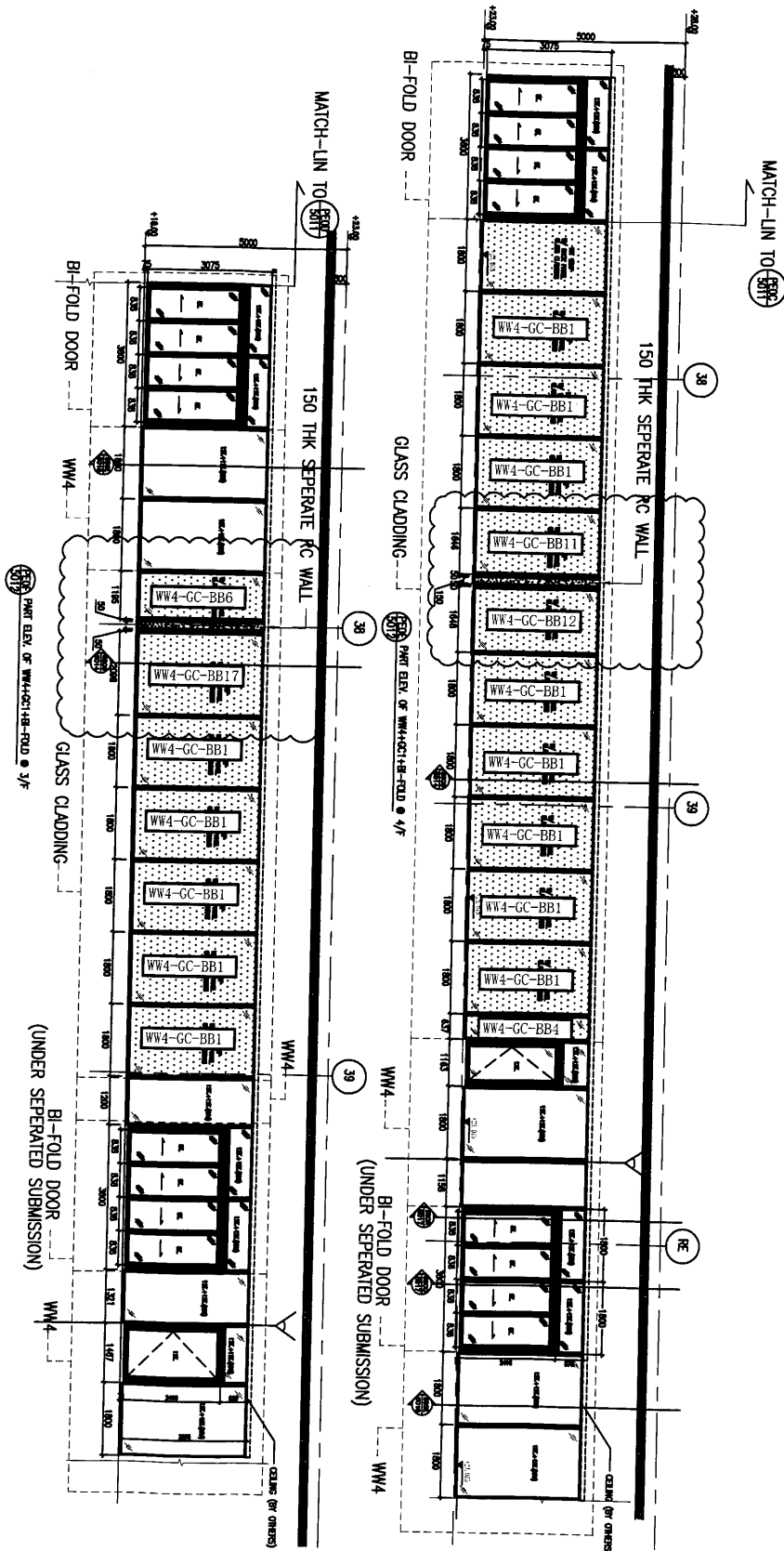


| | | | | | | | |
|----|---------|----|-----|-----------|----|---------------|--|
| 名稱 | 背板安裝位置圖 | 制圖 | 黃漢卿 | 2018.9.18 | 修改 | | |
| 材料 | | 復核 | | | 日期 | | |
| 顏色 | | 批准 | | | 圖號 | J836-WW4-LP25 | |



美特鋁質 有限公司
MIDI Aluminium Fabricator Ltd.

工程號 J-836 地盤 日出康城(WW4 N-RH)



| | | | | | | | |
|----|---------|----|-----|-----------|----|---------------|--|
| 名稱 | 背板安裝位置圖 | 制圖 | 黃漢卿 | 2018.9.18 | 修改 | | |
| 材料 | | 復核 | | | 日期 | | |
| 顏色 | | 批准 | | | 圖號 | J836-WW4-LP26 | |