



工程指示 / 要求簡箋(E.I.)

工程指示編號：EI/ 9952 /18

修改版次： C

工程編號： J836

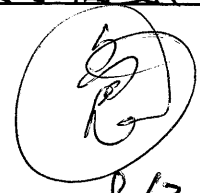
工程名稱：日出康城7期 (平台)

工程項目： WW4(N-RH) 廠用背板 (新增)

收件人： 生統

發件人： Joe Chan

日期： 8/3/2019



要求提供 / 確認 事項：

- | | | |
|------------------------------------|-------------------------------------|-------------------------------|
| <input type="checkbox"/> 初步鋁料 B.M. | <input type="checkbox"/> 加工拆圖，然後生產 | <input type="checkbox"/> 尺寸表 |
| <input type="checkbox"/> 正式鋁料 B.M. | <input type="checkbox"/> 技術上資料 / 指示 | <input type="checkbox"/> 報價 |
| <input type="checkbox"/> 配件 B.M. | <input type="checkbox"/> 樣辦或貨品說明書 | <input type="checkbox"/> 分判合約 |
| <input type="checkbox"/> 其他： _____ | | |

內容：

由於玻璃分倉修改，對應的背板也需修改。

請依附件資料，生產新增的背板，並裝上對應的玻璃框。

請在 31/3/2019 前完成上列要求。

附有關圖紙 / 文件：

預

以上項目為：

- 原合約工程包 原合約工程加 / 減賬 新工程報價

原因：-

分發東莞各部門：

- () 生產技術總監 連附件 () 技術部 連附件 () 生產部 連附件 () 機械設計部 連附件
 () 採購部 連附件 () 生產統籌部 連附件 梅軍
 () 質檢部 連附件 () 會計部 連附件 () 報關組 連附件 () 其他 王禮秋 連附件

分發香港各部門：

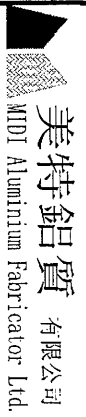
- () 行政部 連附件 () 會計部 連附件 () 統籌部 連附件 () 工程部地盤科文 連附件
 () 採購部 連附件 () QS 部 連附件 () 維修部 連附件 () 其他 _____ 連附件

傳遞編號：

HK 0570 / 19

發件人簽署：

項目經理簽署：



美特鋁質 有限公司
MTDI Aluminium Fabricator Ltd.

工程號: J-836
地盤名稱: 日出康城
項目類別: WWW(N-RH)

計算: 黃漢卿
核對: 王禮秋
批准:

日期: 1/3/2019
日期: 1/3/2019
日期:

廠用鋁板B.M.表
修改版次: A/C Code: 總V.F.: 16.906
總重量: 112.03
此BM依據 資料計算

序號	修改內容	鋁板圖號	鋁板名稱	顏色	實用	後備	總數	總重量	單件V.F.		單件展開面積		備註
									平方米	總V.F.	平方米	總展開面積	
1		WW4-GI-BB2	2mm厚鋁板	UCT28767XL-3(深灰色)	1	0	1	13.814	2.410	2.410	2.549	2.549	用舊板改小使用
2		WW4-GI-BB3	2mm厚鋁板	UCT28767XL-3(深灰色)	1	0	1	24.680	4.391	4.391	4.553	4.553	用舊板改小使用
3											小計	7.102	
4		WW4-GI-BB1A	3mm厚鋁板	UCT28767XL-3(深灰色)	1	0	1	28.721	5.128	5.128	5.299	5.299	
5		WW4-GI-BB1	3mm厚鋁板	UCT28767XL-3(深灰色)	1	0	1	27.893	4.977	4.977	5.146	5.146	
6		GI-JL1A	3mm厚鋁板	MILL	8	0	8	5.133	0.000	0.000	0.118	0.947	
7		GI-JL1	3mm厚鋁板	MILL	8	0	8	4.981	0.000	0.000	0.115	0.919	
8		GI-JL2	3mm厚鋁板	MILL	8	0	8	2.407	0.000	0.000	0.056	0.444	用舊板改小使用
9		GI-JL3	3mm厚鋁板	MILL	8	0	8	4.398	0.000	0.000	0.101	0.811	用舊板改小使用
							總重	112.026	總V.F.	16.906	總展開	20.669	

①

3

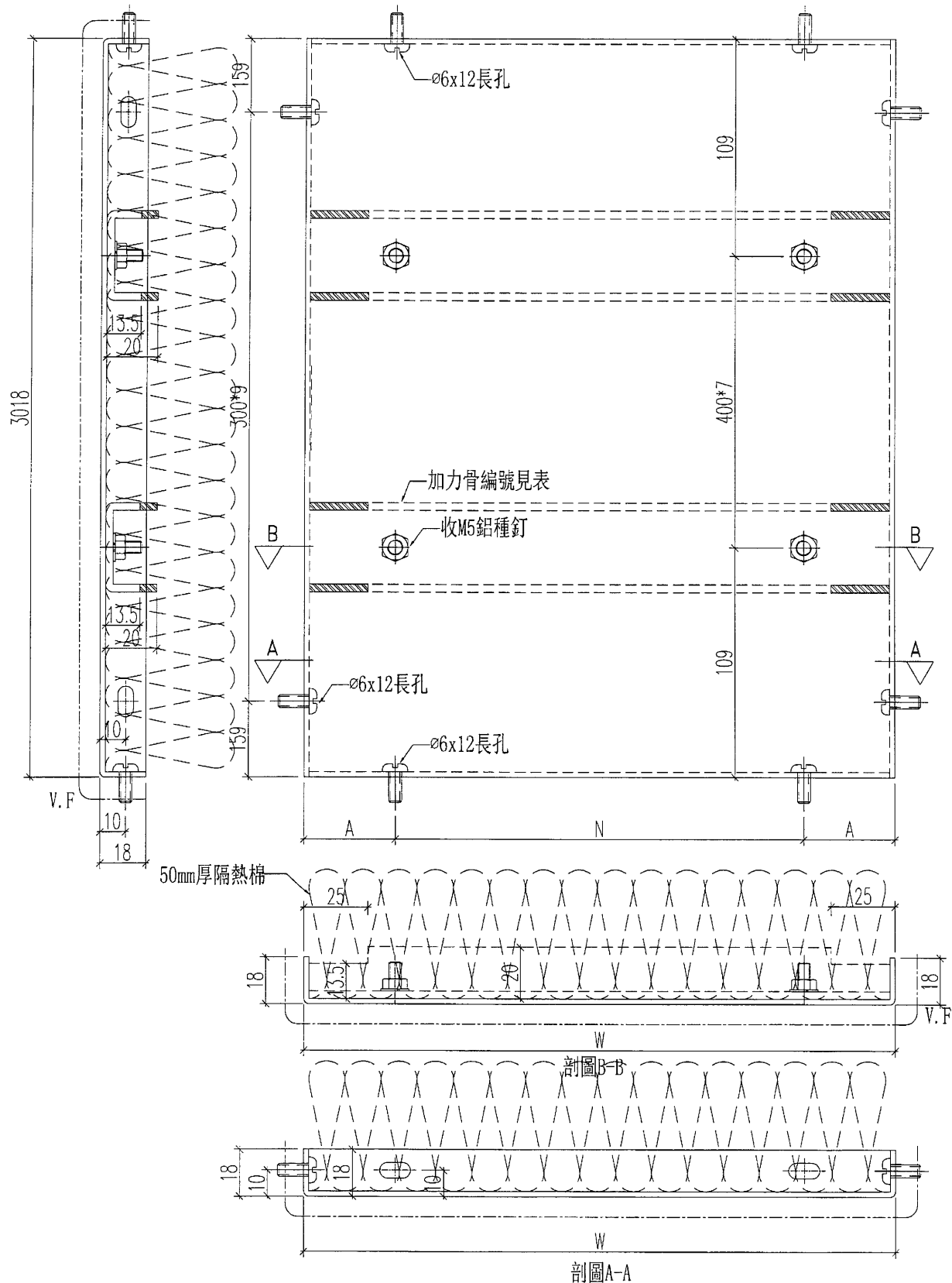
EG-DWG3



美特鋁質 有限公司
MIDI Aluminium Fabricator Ltd.

鋁板編號	數量	寬度W	N	A	加力骨編號
WW4-GL-BB1A	1	1698	300 x 5	99	GL-JL1A
WW4-GL-BB1	1	1648	300 x 5	74	GL-JL1

工程號	J-836	地盤	日出康城(WW4 N-RH)
-----	-------	----	----------------



名稱	鋁折件加工圖	制圖	黃漢卿	2019.3.1	修改		
材料	3mm鋁折件	復核	-	-	日期		
顏色	UCT28767XL-3(深灰色)	批准			圖號	WW4-GL-BB1	

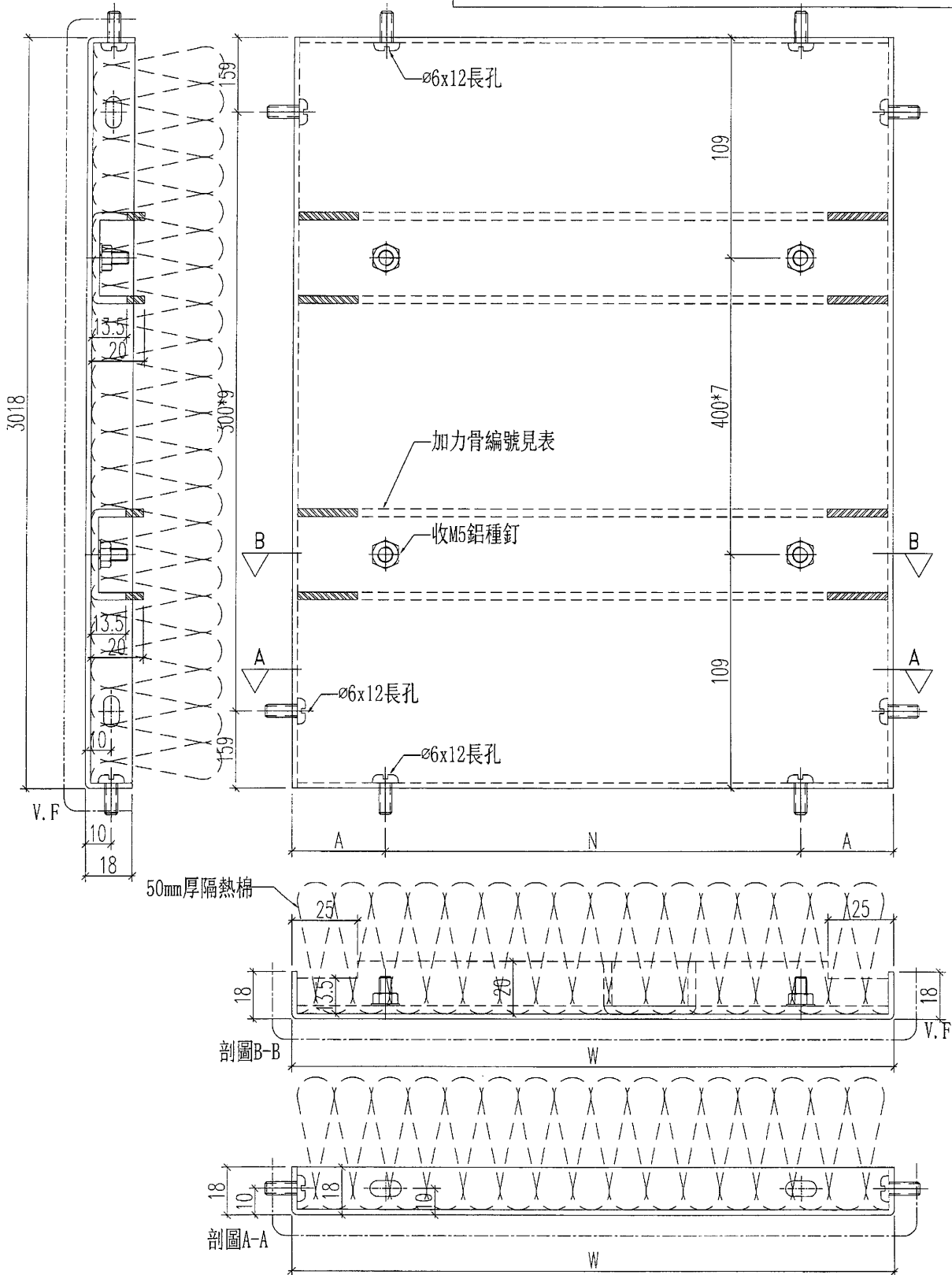


美特鋁質 有限公司
MIDI Aluminium Fabricator Ltd.

背板編號	幅數	寬度	N	A	加力骨編號
WW4-GL-BB2	1	798	300 x 2	99	GL-JL2
WW4-GL-BB3	1	1454	300 x 4	127	GL-JL3

備註: WW4-GL-BB2可用單元組裝圖編號為WW4-G-ZZ7中的背板WW4-GC-BB11改小使用, WW4-GC-BB11尺寸為1544x3018
備註: WW4-GL-BB3可用單元組裝圖編號為WW4-G-ZZ8中的背板WW4-GC-BB12改小使用, WW4-GC-BB12尺寸為1546x3018

工程號 J-836 地盤 日出康城(WW4 N-RH)



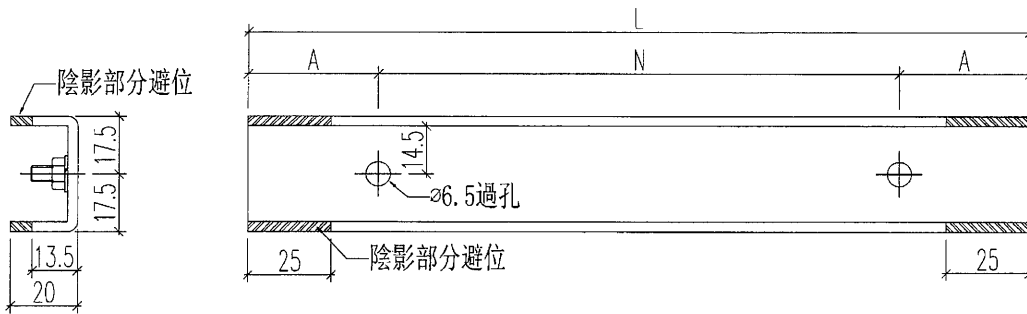
名稱	鋁折件加工圖	制圖	黃漢卿	2019.3.1	修改		
材料	2mm鋁板	復核	-	-	日期		
顏色	UCT28767XL-3(深灰色)	批准			圖號	WW4-GL-BB2	

 美特鋁質 有限公司
MIDI Aluminium Fabricator Ltd.

加力骨編號	數量	寬度W	N	A	使用位置
GL-JL2	8	793	300 x 2	96.5	WW4-G-NZ2
GL-JL3	8	1449	300 x 4	124.5	WW4-G-NZ3
GL-JL1A	8	1691	300 x 5	95.5	WW4-G-NZ1A
GL-JL1	8	1641	300 x 5	70.5	WW4-G-NZ1

工程號	J-836	地盤	日出康城(WW4)
-----	-------	----	-----------

備註：GL-JL2可用背板WW4-GC-BB11上的加力骨切短使用
備註：GL-JL3可用背板WW4-GC-BB12上的加力骨切短使用

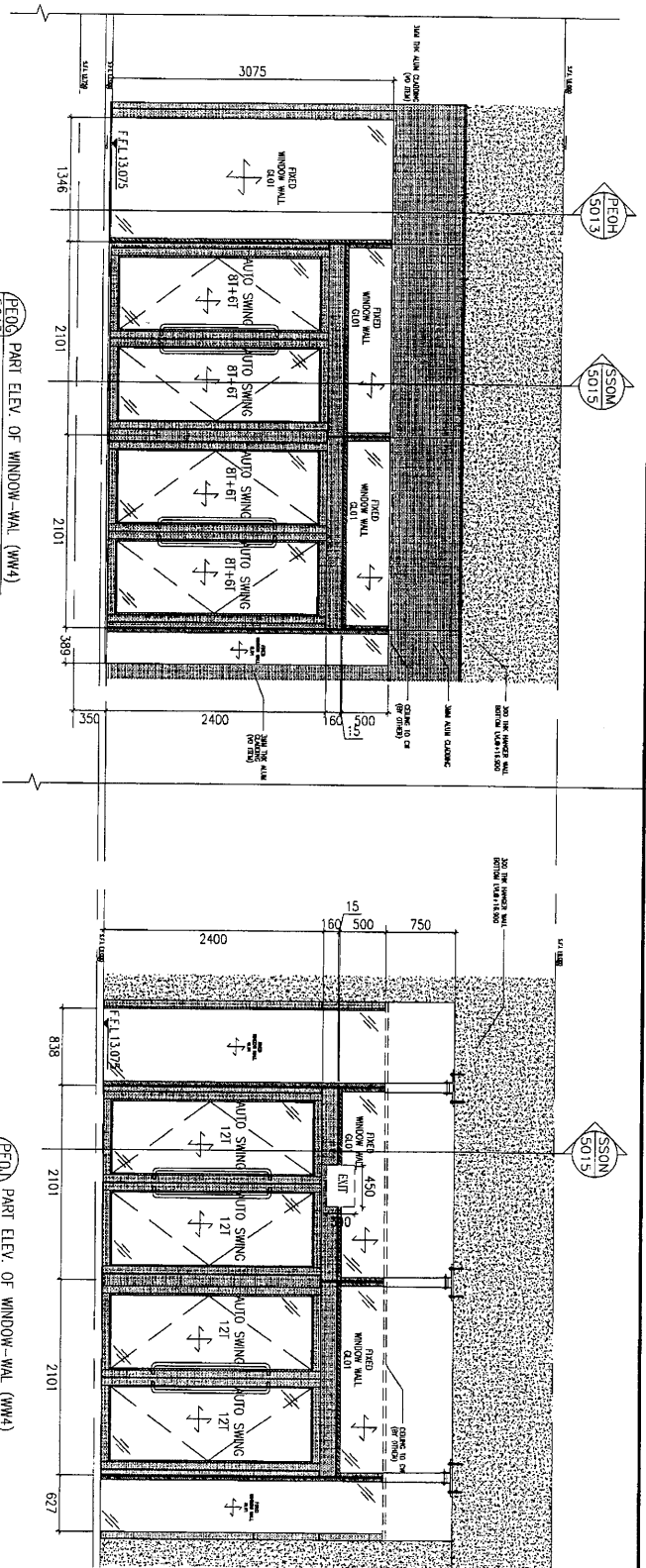
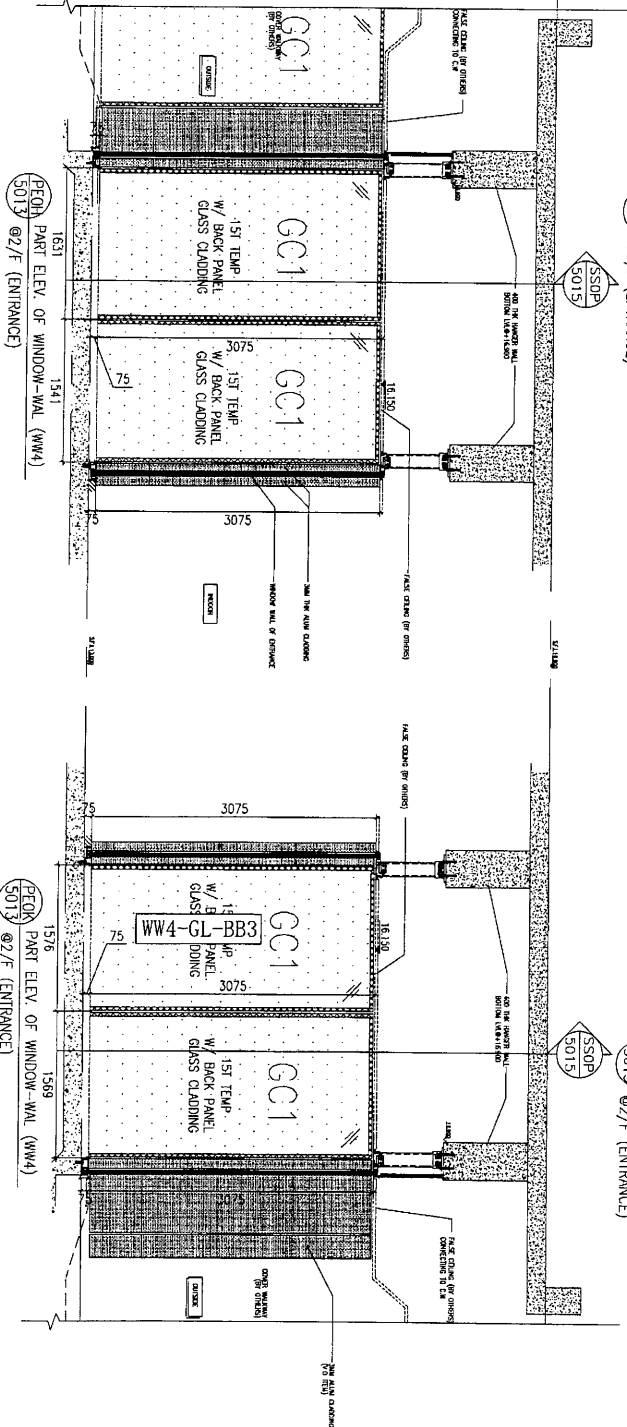


名稱	加力骨加工圖	制圖	黃漢卿	2019.3.1	修改			
材料	3mm厚鋁板	復核	-	-	日期			
顏色	MILL	批准			圖號	GL-JL1		



美特鋁質 有限公司
MIDI Aluminium Fabricator Ltd.

工程號 J-836 地盤 日出康城(WW4 N-RH)

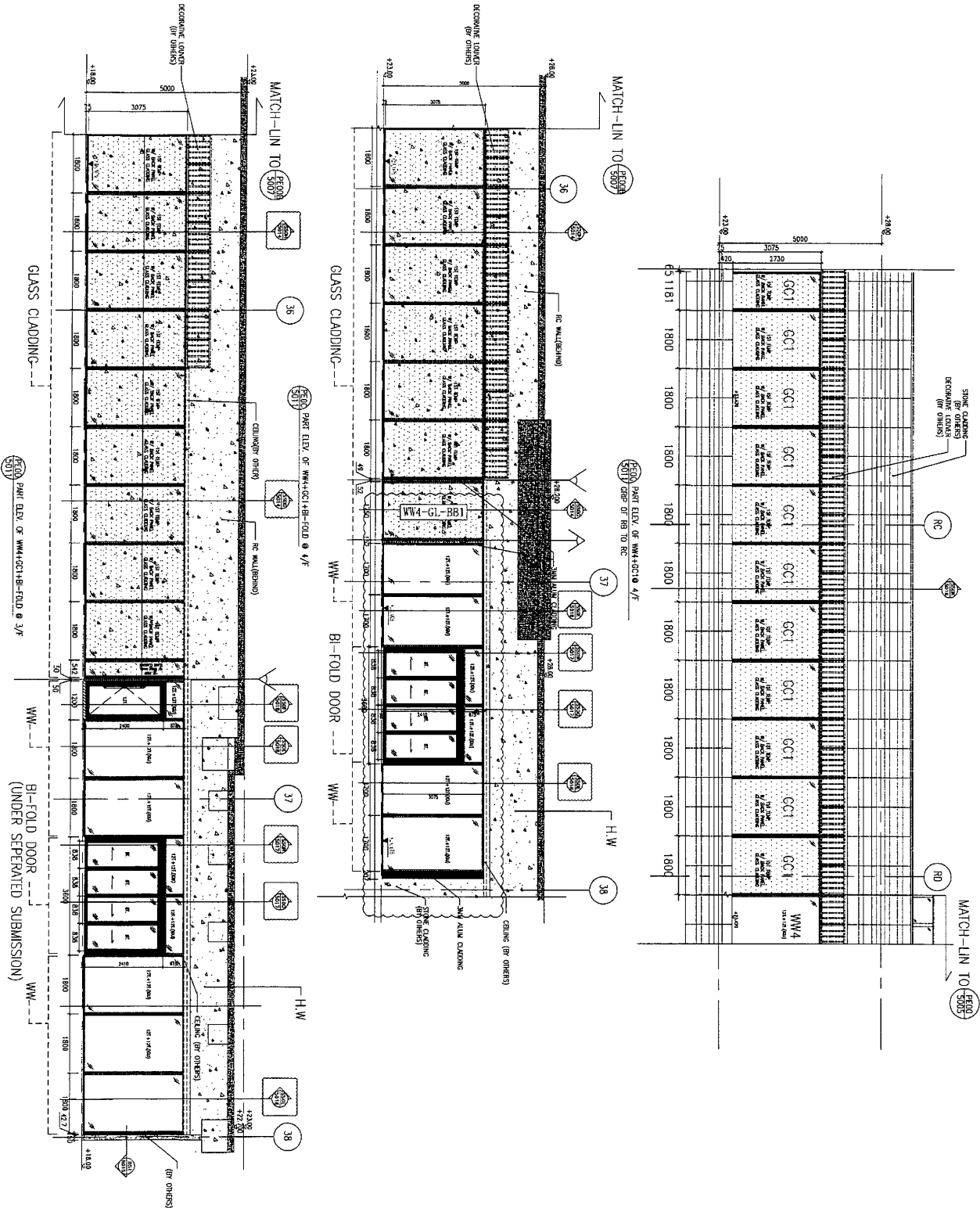


名稱	玻璃安裝位置圖	制圖	黃漢卿	2019.2.22	修改	
材料		復核			日期	
顏色		批准			圖號	J836-WW4-LP1

1

美特鋁質 有限公司
MIDI Aluminium Fabricator Ltd.

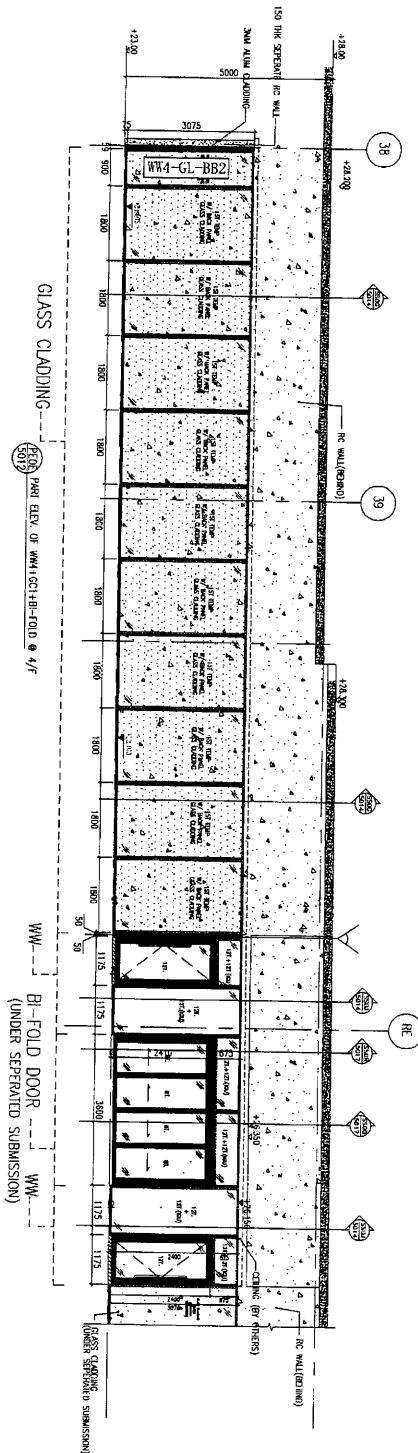
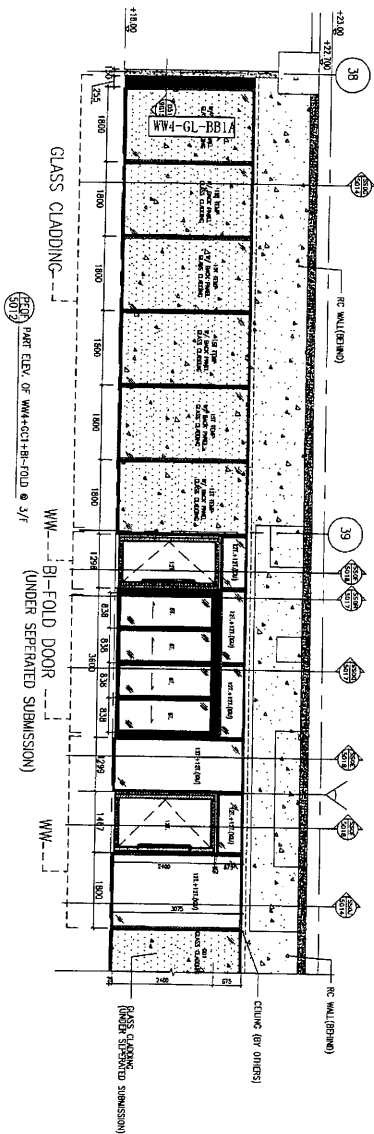
工程號 J-836 地盤 日出康城(WW4 N-RH)



名稱	玻璃安裝位置圖	制圖	黃漢卿	2019.2.22	修改		
材料		復核			日期		
顏色		批准			圖號	J836-WW4-LP2	

美特鋁質 有限公司
MIDI Aluminium Fabricator Ltd.

工程號 J-836 地盤 日出康城(WW4 N-RH)



名稱	玻璃安裝位置圖	制圖	黃漢卿	2019.2.22	修改		
材料		復核			日期		
顏色		批准			圖號	J836-WW4-LP3	