

工程指示 / 要求簡箋(E.I.)

工程指示編號：EI/ 9952 /19

修改版次： B

工程編號： J836

工程名稱：日出康城7期(平台)

工程項目： WW4(N-RH) 廠用背板修改

收件人： 生統

發件人： Joe Chan

日期： 6/3/2019

要求提供 / 確認 事項：

- () 初步鋁料 B.M. () 加工拆圖，然後生產 () 尺寸表
- () 正式鋁料 B.M. () 技術上資料 / 指示 () 報價
- () 配件 B.M. () 樣辦或貨品說明書 () 分判合約
- () 其他： _____

內容： 由於玻璃分倉修改，對應的背板也作修改
 請依附件資料修改背板，並裝上對
 應的玻璃框。

請在 31/30/2019 前完成上列要求。

附有關圖紙 / 文件：

手頁

以上項目為：

- 原合約工程包 原合約工程加 / 減賬 新工程報價

原因：-

分發東莞各部門：

- () 生產技術總監 連附件 () 技術部 連附件 () 生產部 連附件 () 機械設計部 連附件
- () 採購部 連附件 () 生產統籌部 連附件 梅軍
- () 質檢部 連附件 () 會計部 連附件 () 報關組 連附件 () 其他 王禮秋 連附件

分發香港各部門：

- () 行政部 連附件 () 會計部 連附件 () 統籌部 連附件 () 工程部地盤科文 連附件
- () 採購部 連附件 () QS 部 連附件 () 維修部 連附件 () 其他 _____ 連附件

傳遞編號： HK 0550/19

發件人簽署：

項目經理簽署：

工程號: J-836	計算: 黃漢卿	日期: 1/3/2019	送呈: 胡哥
地盤名稱: 日出康城	核對: 王禮秋	日期: 1/3/2019	副本:
項目類別: WW(N-RH)	批准:	日期:	

BM編號: 修改版次: A/C Code: 總V.F.: 16.906 總重量: 112.03 此BM依據 資料計算

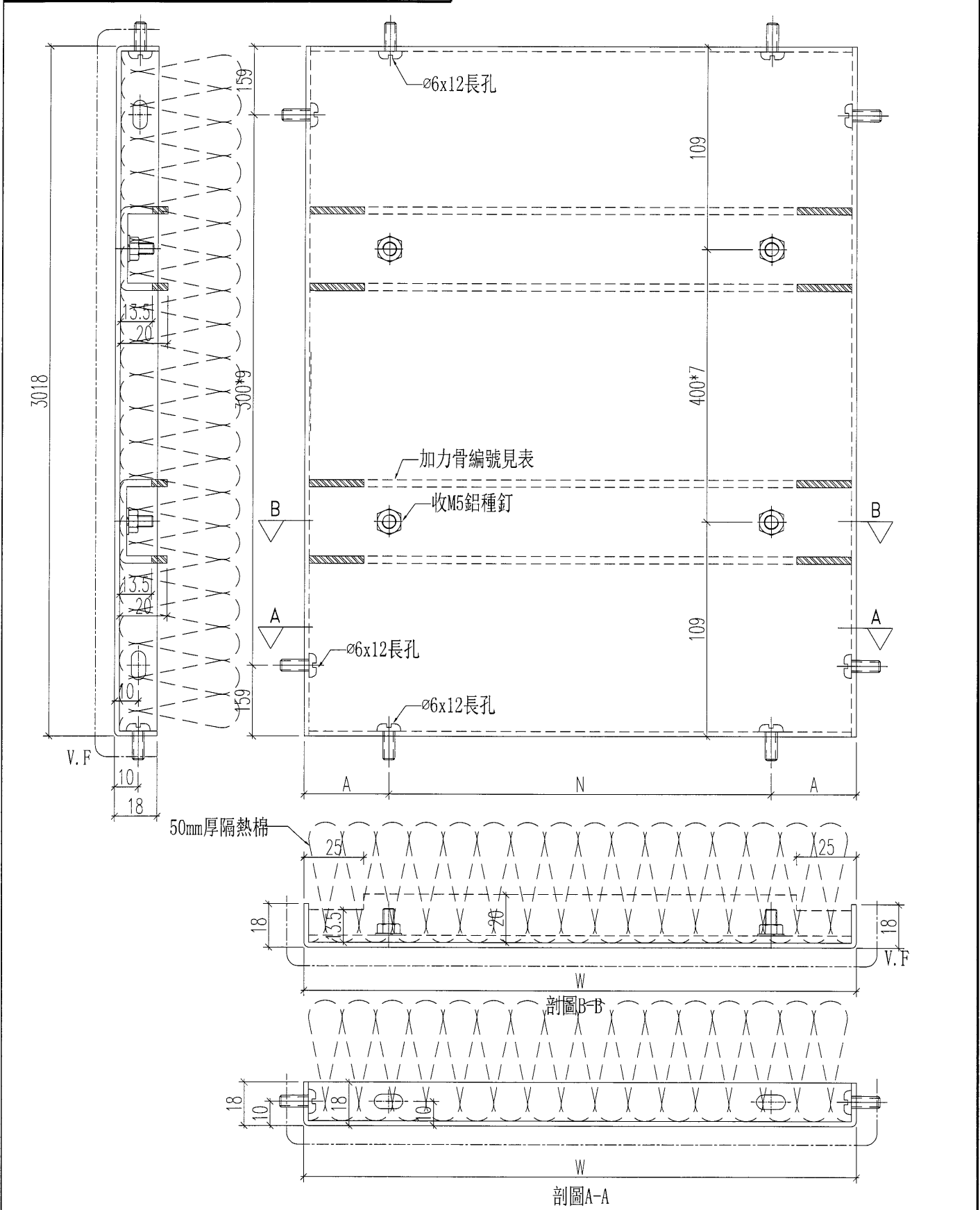
序號	修改內容	鋁板圖號	鋁板名稱	顏色	實用	後備	總數	總重量	平方米		平方米		備註
									單件V.F.	總V.F.	單件展開面積	總展開面積	
1		WW4-GL-BB2	2mm厚鋁板	UCT28767XL-3(深灰色)	1	0	1	13.814	2.410	2.410	2.549	2.549	用舊板改小使用
2		WW4-GL-BB3	2mm厚鋁板	UCT28767XL-3(深灰色)	1	0	1	24.680	4.391	4.391	4.553	4.553	用舊板改小使用
3											小計	7.102	
4		WW4-GL-BB1A	3mm厚鋁板	UCT28767XL-3(深灰色)	1	0	1	28.721	5.128	5.128	5.299	5.299	
5		WW4-GL-BB1	3mm厚鋁板	UCT28767XL-3(深灰色)	1	0	1	27.893	4.977	4.977	5.146	5.146	
6		GL-JL1A	3mm厚鋁板	MILL	8	0	8	5.133	0.000	0.000	0.118	0.947	
7		GL-JL1	3mm厚鋁板	MILL	8	0	8	4.981	0.000	0.000	0.115	0.919	
8		GL-JL2	3mm厚鋁板	MILL	8	0	8	2.407	0.000	0.000	0.056	0.444	用舊板改小使用
9		GL-JL3	3mm厚鋁板	MILL	8	0	8	4.398	0.000	0.000	0.101	0.811	用舊板改小使用
							總重	112.026	總V.F.	16.906	總展開	20.669	

①

圖則登記表 DRAWING REGISTER										
					接收日期 Receiving Date (適用於客戶圖則)					
工程名稱 Project Title: <u>日出康城(WW4 N-RH)</u>					年 月 日					
工程編號 Project No: J-836										
分發予 Distributed To										
					年 月 日	發出日期 Issued Date				
						19				
						2				
					27					
圖則編號 Drg. No.		圖則名稱 Drawing Title			修訂編號 Revision No.					
WW4-GL-BB1		鋁折件加工圖			-					
WW4-GL-BB2		鋁折件加工圖			-					
GL-JL1		鋁折件加工圖			-					
J836-WW4-LP1		背板安裝位置圖			-					
J836-WW4-LP2		背板安裝位置圖			-					
J836-WW4-LP3		背板安裝位置圖			-					

 美特鋁質 MIDI Aluminium Fabricator Ltd.	有限公司		
	工程號	J-836	地盤

鋁板編號	數量	寬度W	N	A	加力骨編號
WW4-GL-BB1A	1	1698	300 x 5	99	GL-JL1A
WW4-GL-BB1	1	1648	300 x 5	74	GL-JL1



名稱	鋁折件加工圖	制圖	黃漢卿	2019.3.1	修改		
材料	3mm鋁折件	復核	-	-	日期		
顏色	UCT28767XL-3(深灰色)	批准			圖號	WW4-GL-BB1	



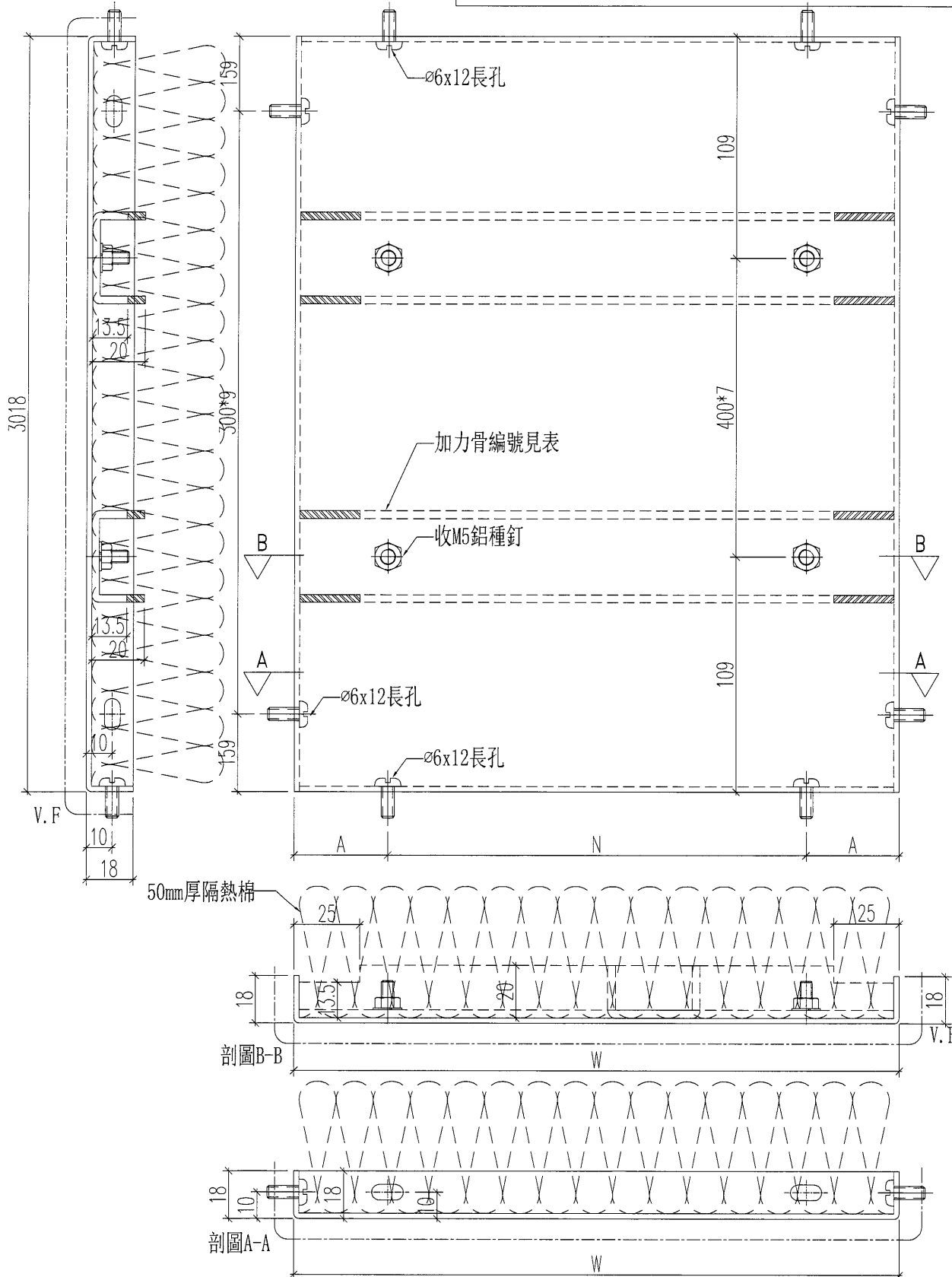
美特鋁質 有限公司
MIDI Aluminium Fabricator Ltd.

背板編號	幅數	寬度	N	A	加力骨編號
WW4-GL-BB2	1	798	300 x 2	99	GL-JL2
WW4-GL-BB3	1	1454	300 x 4	127	GL-JL3

備註：WW4-GL-BB2可用單元組裝圖編號為WW4-G-ZZ7中的背板WW4-GC-BB11
改小使用，WW4-GC-BB11尺寸為1544x3018

備註：WW4-GL-BB3可用單元組裝圖編號為WW4-G-ZZ8中的背板WW4-GC-BB12
改小使用，WW4-GC-BB12尺寸為1546x3018

工程號	J-836	地盤	日出康城(WW4 N-RH)
-----	-------	----	----------------



名稱	鋁折件加工圖	制圖	黃漢卿	2019.3.1	修改		
材料	2mm鋁板	復核	-	-	日期		
顏色	UCT28767XL-3(深灰色)	批准			圖號	WW4-GL-BB2	

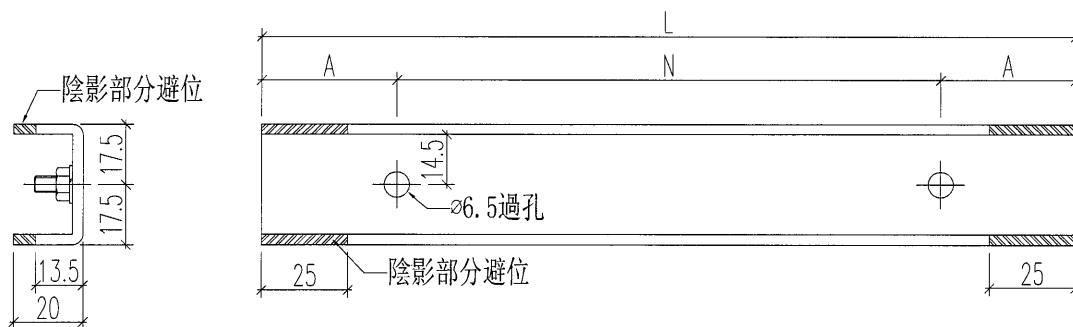


美特鋁質 有限公司
MIDI Aluminium Fabricator Ltd.

工程號	J-836	地盤	日出康城(WW4)
-----	-------	----	-----------

加力骨編號	數量	寬度W	N		A	使用位置
GL-JL2	8	793	300	x 2	96.5	WW4-G-NZ2
GL-JL3	8	1449	300	x 4	124.5	WW4-G-NZ3
GL-JL1A	8	1691	300	x 5	95.5	WW4-G-NZ1A
GL-JL1	8	1641	300	x 5	70.5	WW4-G-NZ1

備註：GL-JL2可用背板WW4-GC-BB11上的加力骨切短使用
備註：GL-JL3可用背板WW4-GC-BB12上的加力骨切短使用

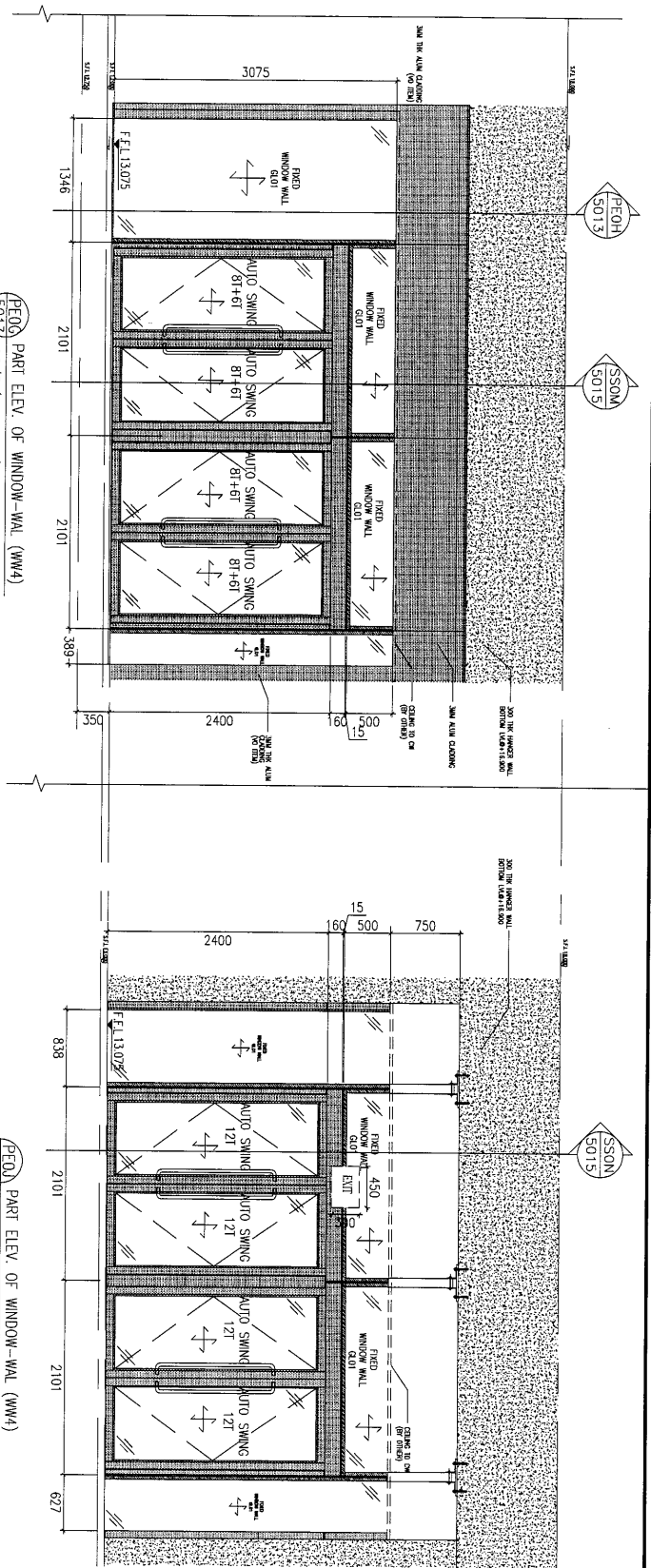
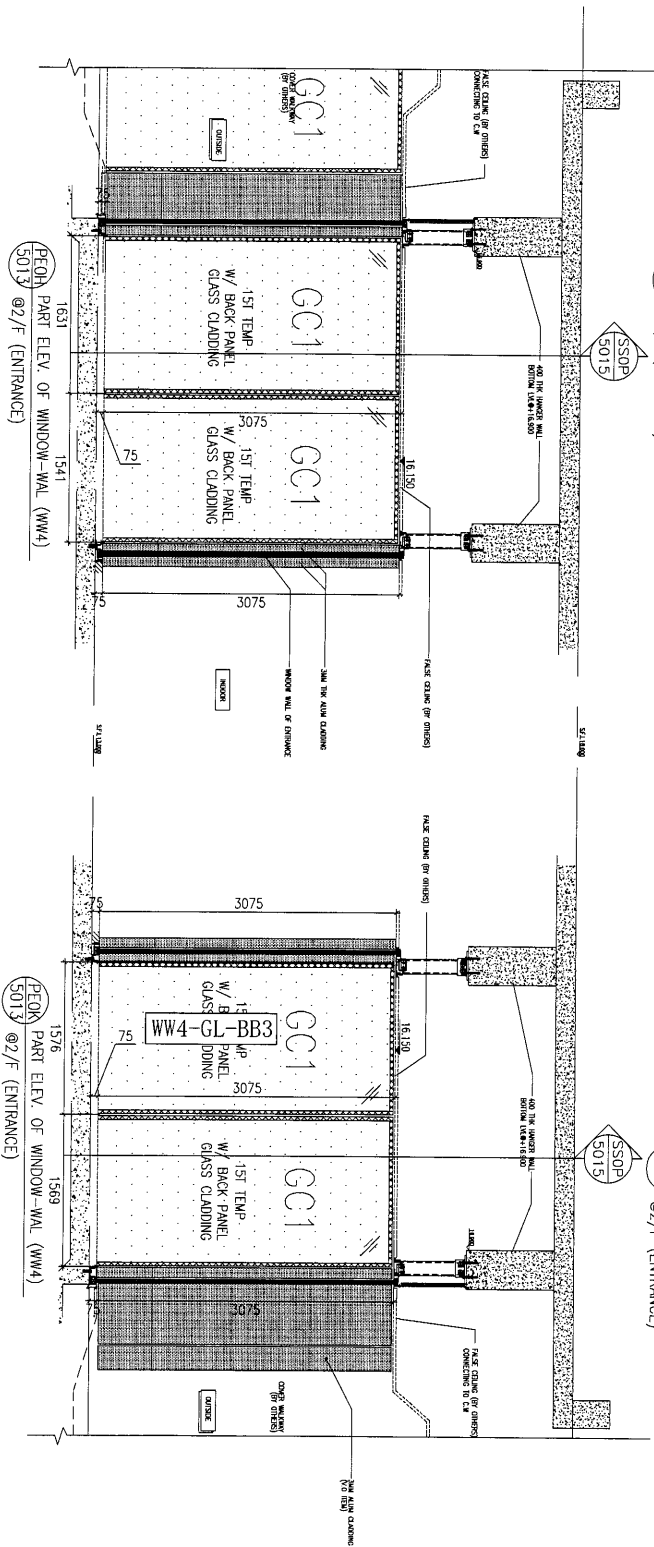


名稱	加力骨加工圖	制圖	黃漢卿	2019.3.1	修改			
材料	3mm厚鋁板	復核	-	-	日期			
顏色	MILL	批准			圖號	GL-JL1		



美特鋁質 有限公司
MIDI Aluminium Fabricator Ltd.

工程號 J-836 地盤 日出康城(WW4 N-RH)

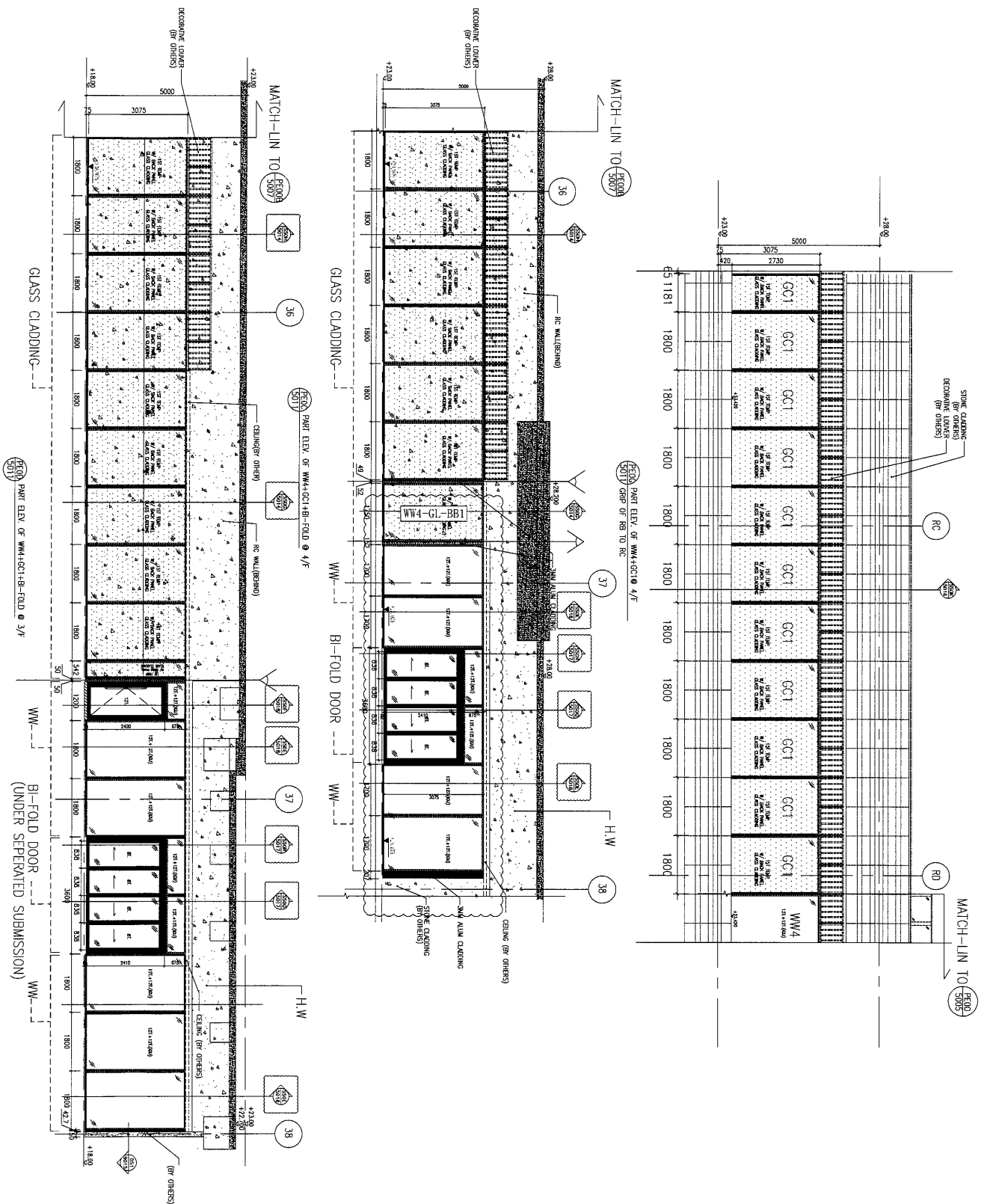


名稱	玻璃安裝位置圖	制圖	黃漢卿	2019.2.22	修改		
材料		復核			日期		
顏色		批准			圖號	J836-WW4-LP1	

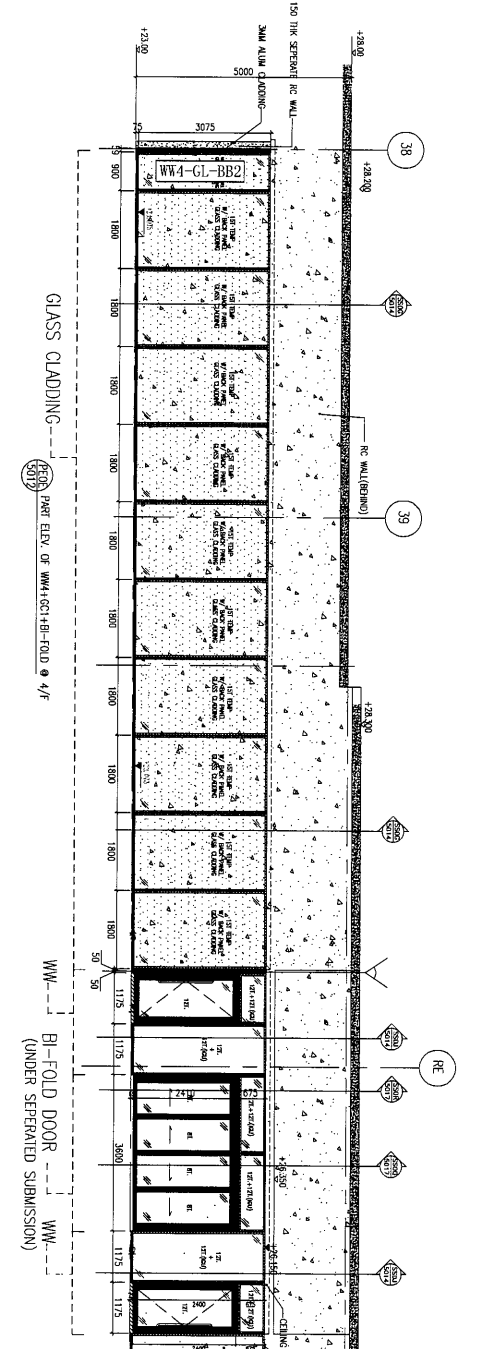
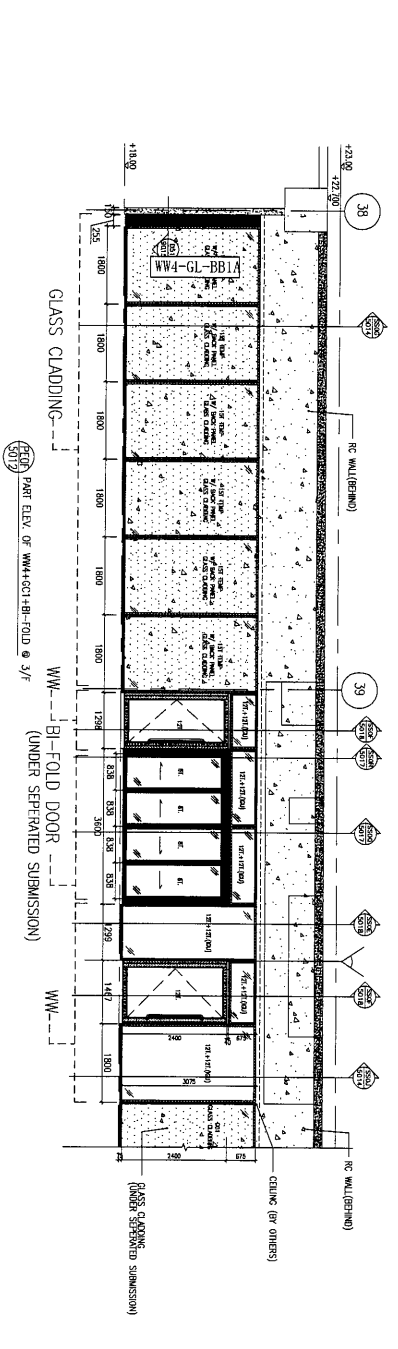


美特鋁質 有限公司
MIDI Aluminium Fabricator Ltd.

工程號	J-836	地盤	日出康城(WW4 N-RH)
-----	-------	----	----------------



名稱	玻璃安裝位置圖	制圖	黃漢卿	2019.2.22	修改	
材料		復核			日期	
顏色		批准			圖號	J836-WW4-LP2



名稱	玻璃安裝位置圖	制圖	黃漢卿	2019.2.22	修改		
材料		復核			日期		
顏色		批准			圖號	J836-WW4-LP3	