

工程指示 / 要求簡箋(E.I.)

工程指示編號：EI/ 9875 /18 修改版次：
 工程編號：J836 工程名稱：日出東城 7期平台
 工程項目：GCL T型碼生產
 收件人：生 總 發件人：李振鵬 日期：2008/10/26

要求提供 / 確認 事項：

- | | | |
|------------------------------------|-------------------------------------|-------------------------------|
| <input type="checkbox"/> 初步鋁料 B.M. | <input type="checkbox"/> 加工拆圖，然後生產 | <input type="checkbox"/> 尺寸表 |
| <input type="checkbox"/> 正式鋁料 B.M. | <input type="checkbox"/> 技術上資料 / 指示 | <input type="checkbox"/> 報價 |
| <input type="checkbox"/> 配件 B.M. | <input type="checkbox"/> 樣辦或貨品說明書 | <input type="checkbox"/> 分判合約 |
| <input type="checkbox"/> 其他：_____ | | |

內容：

請依 附件資料，安排開料生產 GCL T型碼地盤

請在 2008/11/16 前完成上列要求。

附有關圖紙 / 文件：

圖 + 頂位置圖

以上項目為：

- 原合約工程包 原合約工程加 / 減賬 新工程報價

原因：-

分發東莞各部門：

- () 生產技術總監 連附件 () 技術部 連附件 ^{必要} () 生產部 連附件 () 機械設計部 連附件
 () 採購部 連附件 () 生產統籌部 連附件 ^{提單}
 () 質檢部 連附件 () 會計部 連附件 () 報關組 連附件 () 其他 _____ 連附件

分發香港各部門：

- () 行政部 連附件 () 會計部 連附件 () 統籌部 連附件 () 工程部地盤科文 連附件 ^{核對}
 () 採購部 連附件 () QS 部 連附件 () 維修部 連附件 () 其他 _____ 連附件

傳遞編號：

HK 1642 / 13

發件人簽署：

項目經理簽署：

工程名稱: 日出康城7期

工程號碼: J836

鋁材開料默認數值	
最大開料長度:	6000 mm
最少開料長度:	6000 mm
每跳一次長度:	50 mm / unit
切割鋸片厚度:	4 mm
開料頭尾切除:	20 每邊 10mm

注意事項

鋁材開料分析方法:

3 = 所有鋁材由大至細的方式分析長料

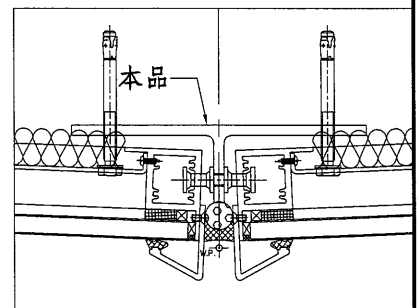
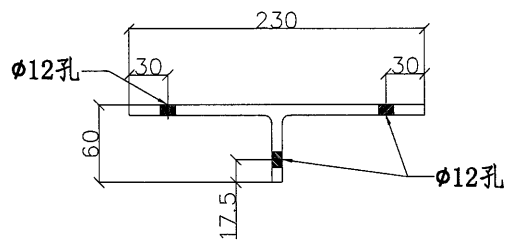
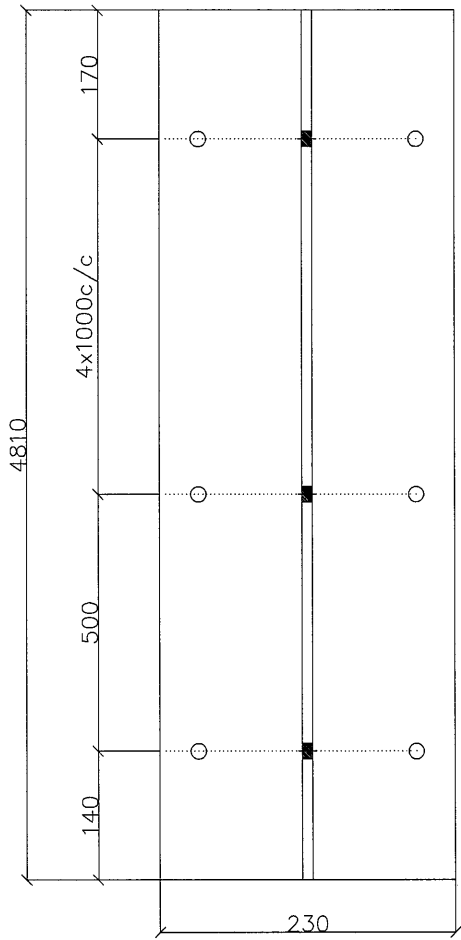
4 = 第一次長料由最大開始及其餘料由細至大的方式分析長料

鋁料編號	最大開料 長度 (mm)	最少開料 長度 (mm)	每跳 一次長度 (mm/unit)	切割鋸片 厚度 (mm)	開料頭尾 切除 (mm)	總計開料 支數 (支)	分析 方法
X85540	5300	5300	50	4	20	17	3

圖則登記表 DRAWING REGISTER										
接收日期 Receiving Date (適用於客戶圖則)										
工程名稱 Project Title: 日出康城7期					年 月 日					
鋁料加工圖										
工程編號 Project No:										
分發予 Distributed To					發出日期 Issued Date					
					年	18				
					月	10				
					日	11				
					修訂編號 Revision No.					
圖則編號 Drg. No.		圖則名稱 Drawing Title								
J836-GC1-T01		T型碼加工圖			—					
J836-GC1-T02		T型碼加工圖			—					
J836-GC1-T03		T型碼加工圖			—					
J836-GC1-T04		T型碼加工圖			—					
J836-GC1-T05		T型碼加工圖			—					
J836-GC1-T06		T型碼加工圖			—					
J836-TW01		T型碼位置圖			—					
					—					
					—					


EG-DWG4

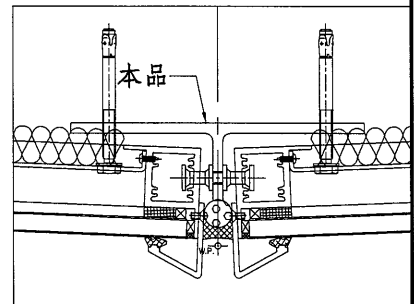
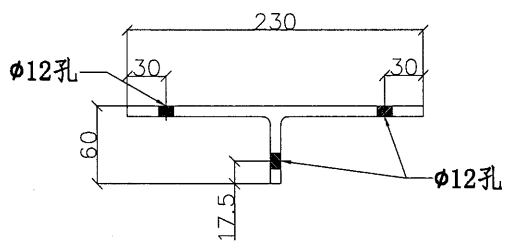
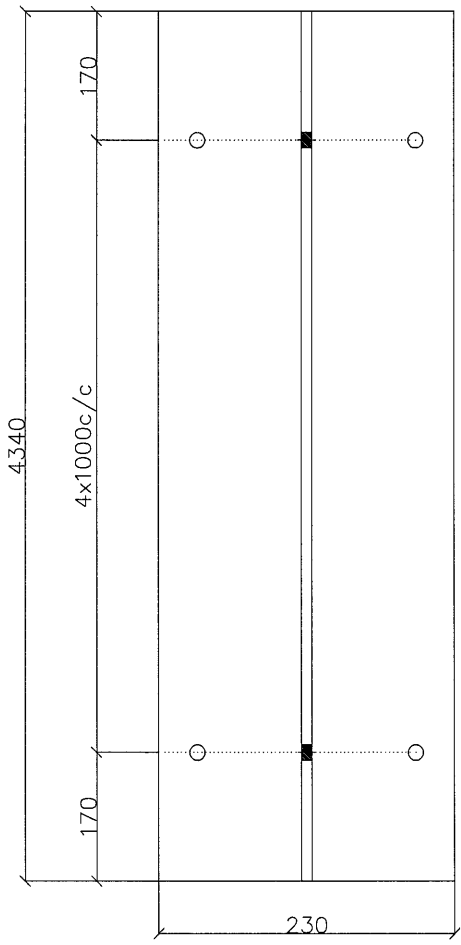
 美特鋁質有限公司 MIDI Aluminium Fabricator Ltd.	類別	物料號			
	制圖	劉春	2018.8.21	圖號	J836-GC1-T01
修改				數量	2
日期				位置	
	復核				
	批准				



工程號	J-836	地盤	日出康城7期	附件
名稱	T型碼加工圖		採用	
材料	X85540		地盤	
顏色	TUC51602XL(RY)-3深灰		工廠	

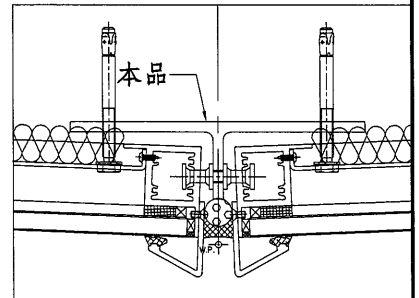
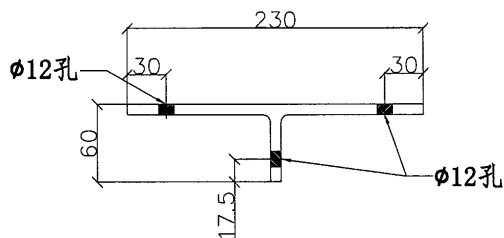
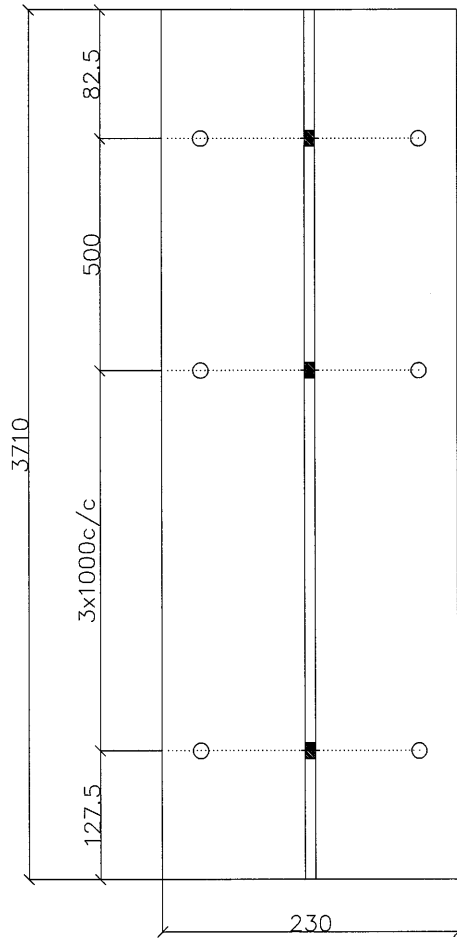
EG-DWG4

 美特鋁質 有限公司 MIDI Aluminium Fabricator Ltd.				類別		物料號	
				制圖	劉春	2018.8.21	圖號 J836-GC1-T02
修改				復核			數量 7
日期				批准			位置



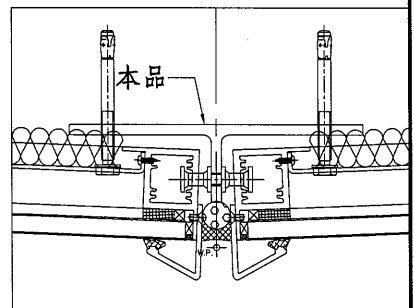
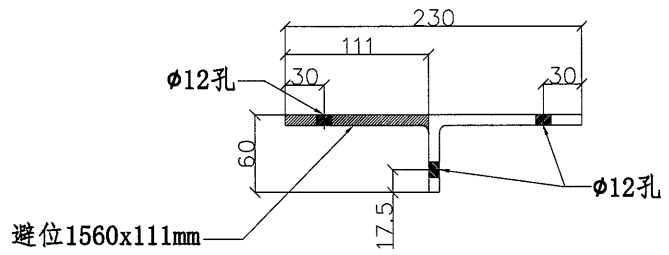
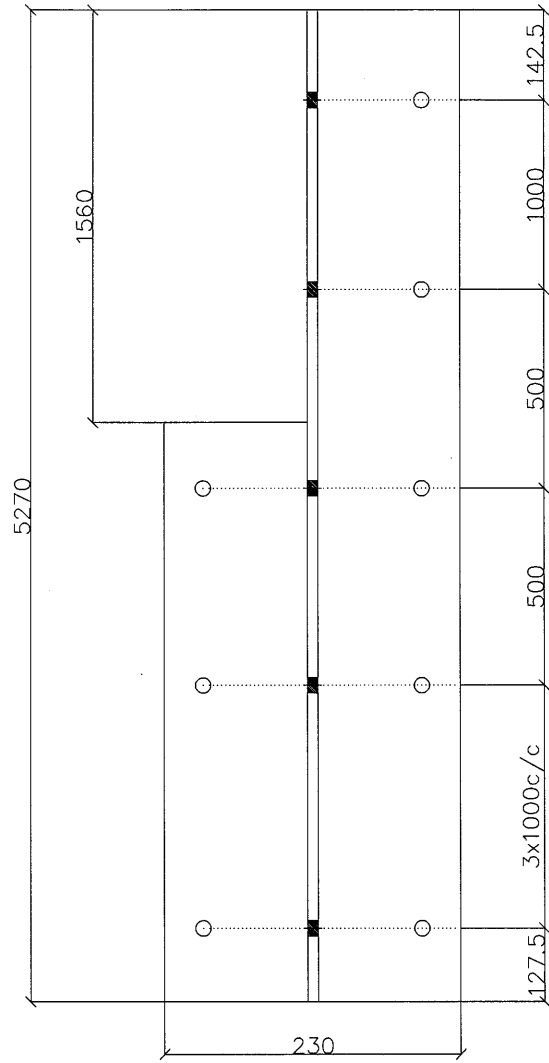
工程號	J-836	地盤	日出康城7期	附件
名稱	T型碼加工圖		探用	
材料	X85540		地盤	
顏色	TUC51602XL(RY)-3深灰		工廠	

 美特鋁質 有限公司 MIDI Aluminium Fabricator Ltd.				類別		物料號	
				制圖	劉春	2018.8.21	圖號 J836-GC1-T03
修改				復核			數量 1
日期				批准			位置



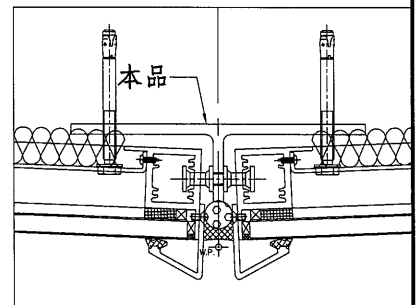
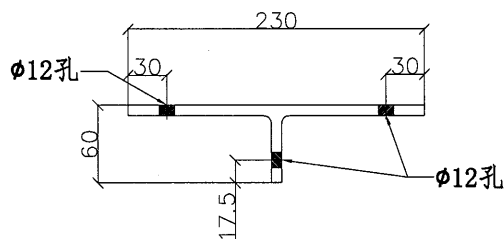
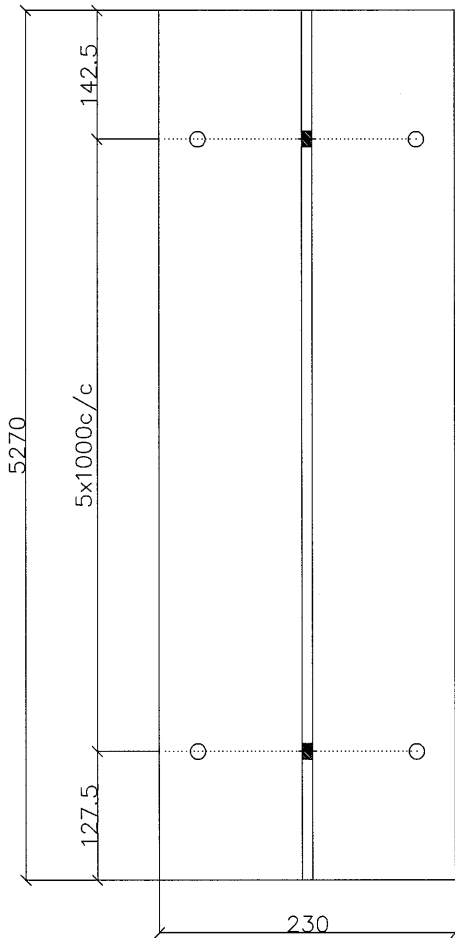
工程號	J-836	地盤	日出康城7期	附件
名稱	T型碼加工圖		採用	
材料	X85540		地盤	
顏色	TUC51602XL(RY)-3深灰		工廠	

 美特鋁質 有限公司 MIDI Aluminium Fabricator Ltd.				類別		物料號	
				制圖	劉春	2018.8.21	圖號 J836-GC1-T04
修改				復核			數量 1
日期				批准			位置



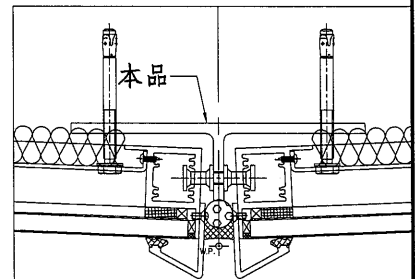
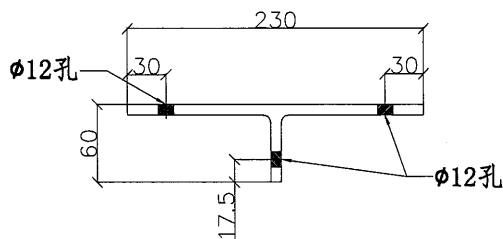
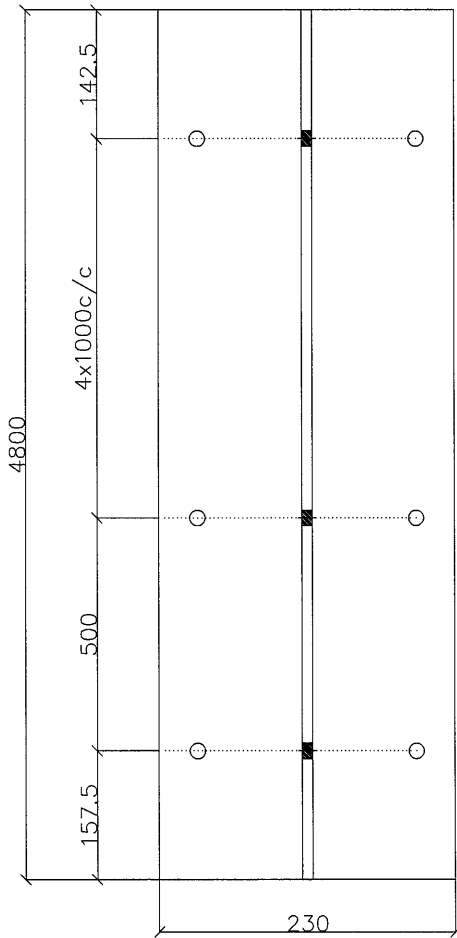
工程號	J-836	地盤	日出康城7期	附件
名稱	T型碼加工圖		採用	
材料	X85540		地盤	
顏色	TUC51602XL(RY)-3深灰		工廠	

 美特鋁質 有限公司 MIDI Aluminium Fabricator Ltd.				類別		物料號	
				制圖	劉春	2018.8.21	圖號 J836-GC1-T05
修改				復核			數量 5
日期				批准			位置



工程號	J-836	地盤	日出康城7期	附件
名稱	T型碼加工圖		採用	
材料	X85540		地盤	
顏色	TUC51602XL(RY)-3深灰		工廠	

 美特鋁質 有限公司 MIDI Aluminium Fabricator Ltd.				類別		物料號	
				制圖	劉春	2018.8.21	圖號 J836-GC1-T06
修改				復核			數量 1
日期				批准			位置



工程號	J-836	地盤	日出康城7期	附件
名稱	T型碼加工圖		採用	
材料	X85540		地盤	
顏色	TUC51602XL(RY)-3深灰		工廠	

T型码位置圖:

RF

RG

J836-TW01

