

工程指示 / 要求簡箋(E.I.)

工程指示編號：EI/ 9875 /18 修改版次： A  
 工程編號： J836 工程名稱： 日出苑7期平台  
 工程項目： GC1 T型碼生產  
 收件人： 生鏡 發件人： Joe Chan 日期： 12/11/2018

要求提供 /  確認 事項：

- |                                    |                                     |                               |
|------------------------------------|-------------------------------------|-------------------------------|
| <input type="checkbox"/> 初步鋁料 B.M. | <input type="checkbox"/> 加工拆圖，然後生產  | <input type="checkbox"/> 尺寸表  |
| <input type="checkbox"/> 正式鋁料 B.M. | <input type="checkbox"/> 技術上資料 / 指示 | <input type="checkbox"/> 報價   |
| <input type="checkbox"/> 配件 B.M.   | <input type="checkbox"/> 樣辦或貨品說明書   | <input type="checkbox"/> 分判合約 |
| <input type="checkbox"/> 其他： _____ |                                     |                               |

內容：

請依附件資料，安排開料生產 GC1 T型碼送地盤

(請於 T 碼背刷瀝青)

請在 2018/11/20 前完成上列要求。

附有關圖紙 / 文件：

圖 + 復位置圖

以上項目為：

- 原合約工程包                       原合約工程加 / 減賬                       新工程報價

原因：-

分發東莞各部門：

- ( ) 生產技術總監  連附件 ( ) 技術部  連附件 ( ) 生產部  連附件 ( ) 機械設計部  連附件  
 ( ) 採購部  連附件 ( ) 生產統籌部  連附件  
 ( ) 質檢部  連附件 ( ) 會計部  連附件 ( ) 報關組  連附件 ( ) 其他 \_\_\_\_\_  連附件

分發香港各部門：

- ( ) 行政部  連附件 ( ) 會計部  連附件 ( ) 統籌部  連附件 ( ) 工程部地盤科文  連附件  
 ( ) 採購部  連附件 ( ) QS 部  連附件 ( ) 維修部  連附件 ( ) 其他 \_\_\_\_\_  連附件

傳遞編號：

HK 1730/18

發件人簽署：

項目經理簽署：

工程名稱: 日出康城7期

工程號碼: J836

鋁材開料默認數值	
最大開料長度:	6000 mm
最少開料長度:	6000 mm
每跳一次長度:	50 mm / unit
切割鋸片厚度:	4 mm
開料頭尾切除:	20 每邊 10mm

注意事項

鋁材開料分析方法:

3 = 所有鋁材由大至細的方式分析長料

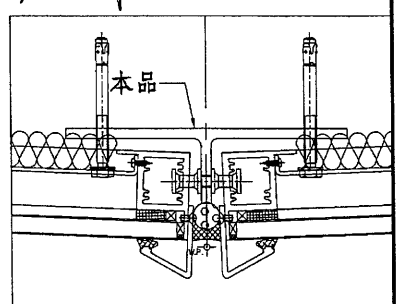
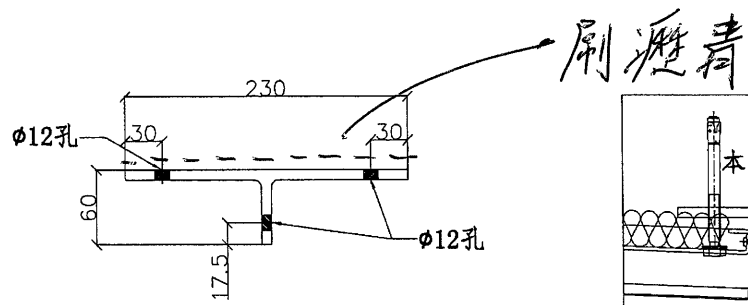
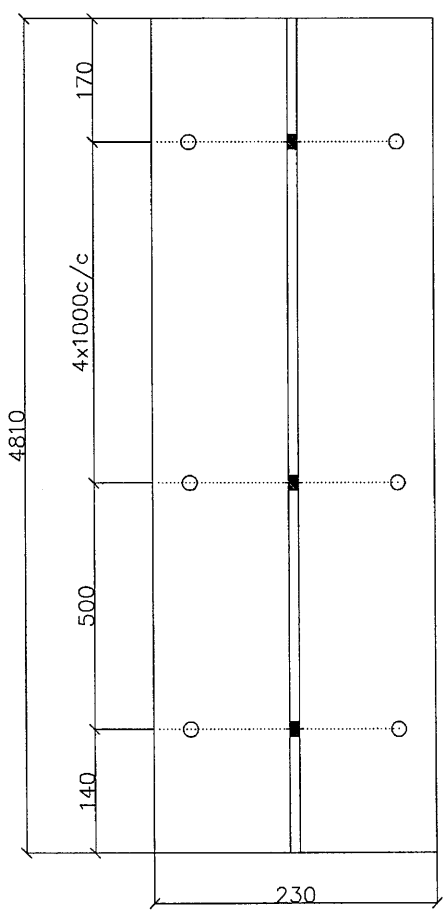
4 = 第一次長料由最大開始及其餘料由細至大的方式分析長料

鋁料編號	最大開料 長度 (mm)	最少開料 長度 (mm)	每跳 一次長度 (mm/unit)	切割鋸片 厚度 (mm)	開料頭尾 切除 (mm)	總計開料 支數 (支)	分析 方法
X85540	5300	5300	50	4	20	17	3



EG-DWG4

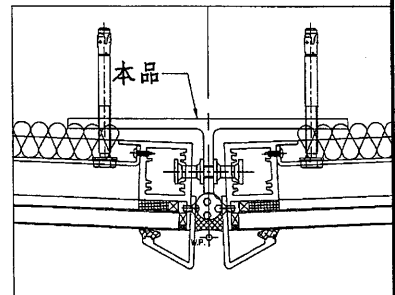
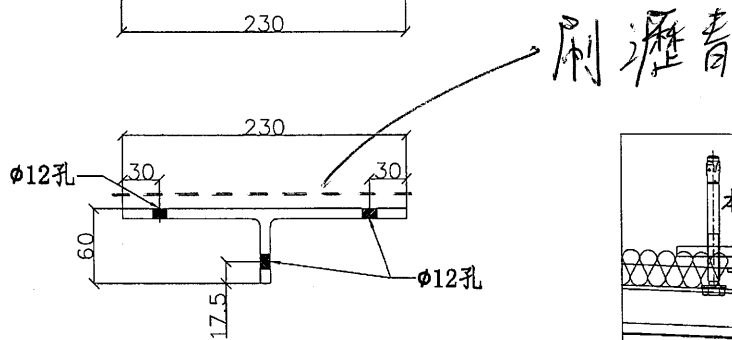
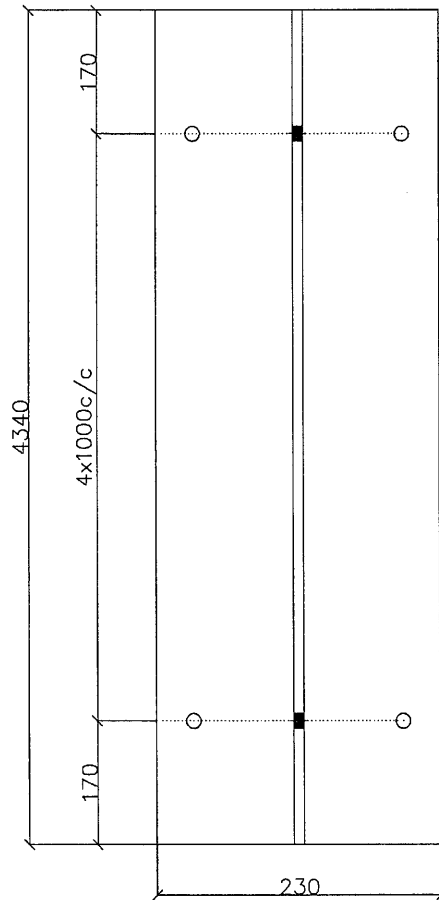
 美特鋁質 有限公司 MIDI Aluminium Fabricator Ltd.	類別		物料號	
	制圖	劉春	2018.8.21	圖號 J836-GC1-T01
修改			復核	數量 2
日期			批准	位置



工程號	J-836	地盤	日出康城7期	附件
名稱	T型碼加工圖		採用	
材料	X85540		地盤	
顏色	TUC51602XL(RY)-3深灰		工廠	

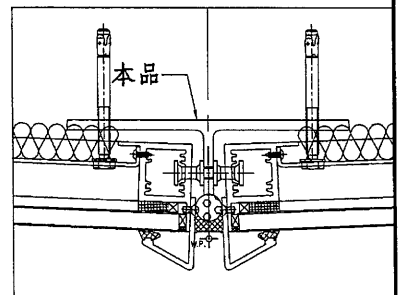
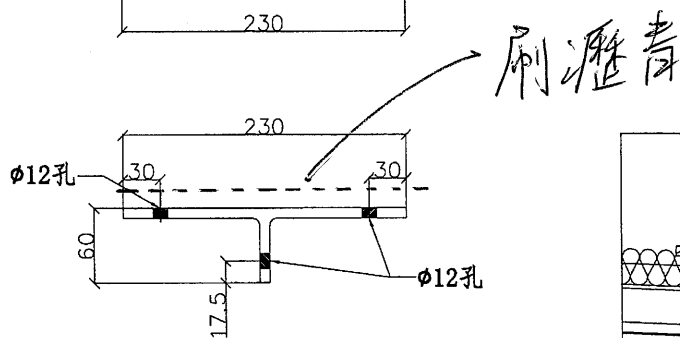
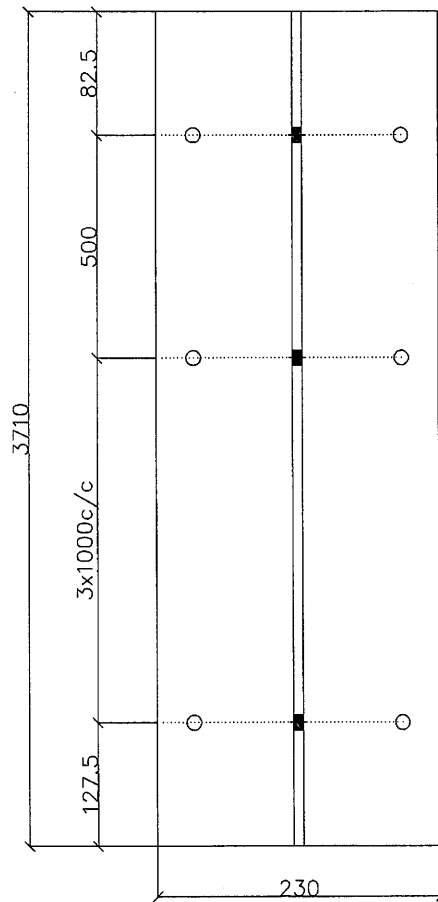
EG-DWG4

 美特鋁質 有限公司 MIDI Aluminium Fabricator Ltd.	類別	物料號			
	制圖	劉春	2018.8.21	圖號	J836-GC1-T02
修改		復核		數量	7
日期		批准		位置	




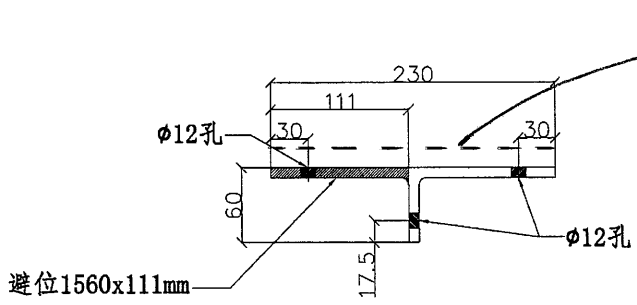
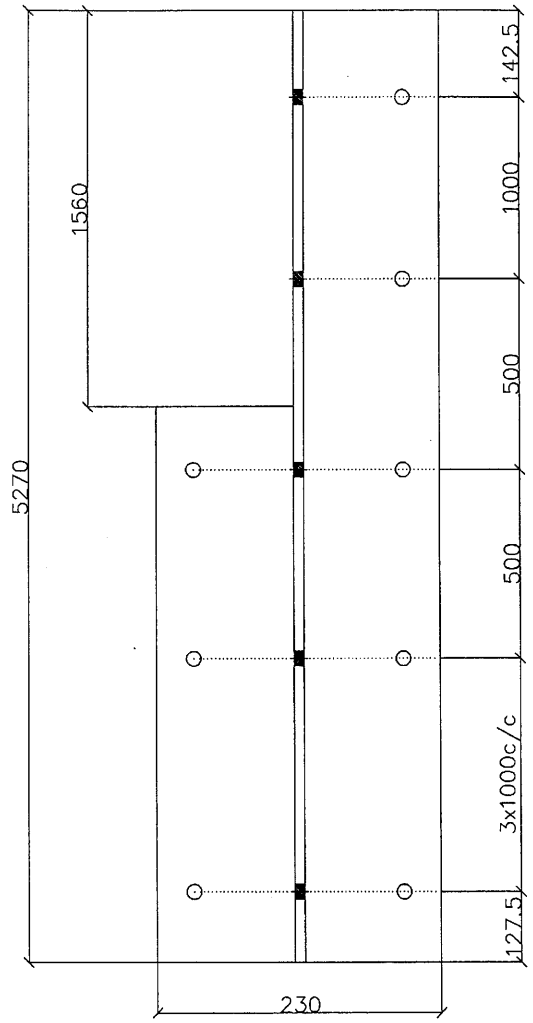
工程號	J-836	地盤	日出康城7期	附件
名稱	T型碼加工圖		採用	
材料	X85540		地盤	
顏色	TUC51602XL(RY)-3深灰		工廠	

 美特鋁質有限公司 MIDI Aluminium Fabricator Ltd.	類別		物料號	
	制圖	劉春	2018.8.21	圖號 J836-GC1-T03
修改			復核	數量 1
日期			批准	位置

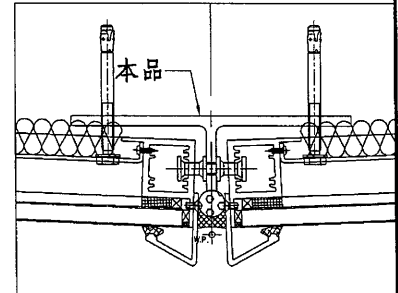


工程號	J-836	地盤	日出康城7期	附件
名稱	T型碼加工圖		採用	
材料	X85540		地盤	
顏色	TUC51602XL(RY)-3深灰		工廠	

 美特鋁質 有限公司 MIDI Aluminium Fabricator Ltd.				類別		物料號	
				制圖	劉春	2018.8.21	圖號 J836-GC1-T04
修改				復核			數量 1
日期				批准			位置

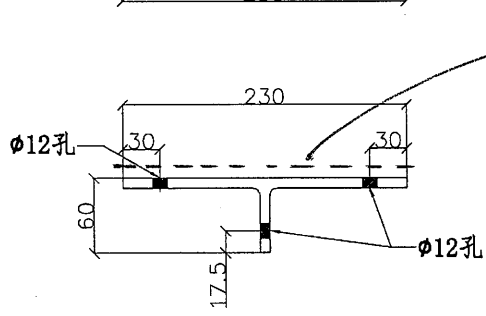
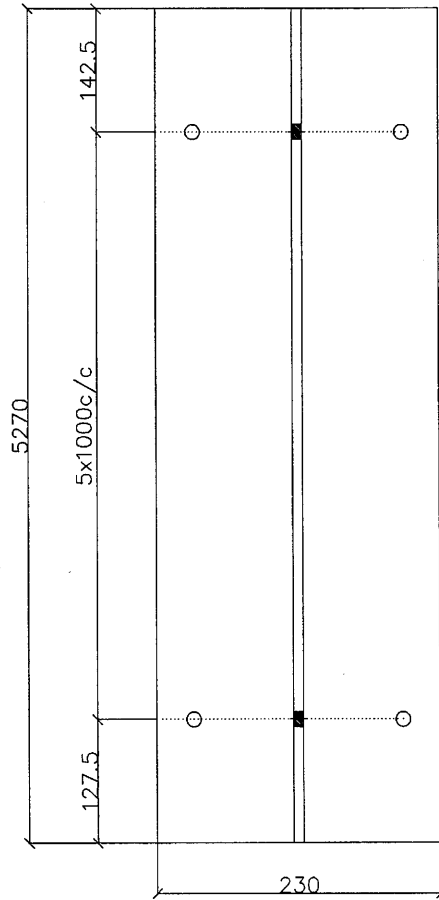


刷瀝青

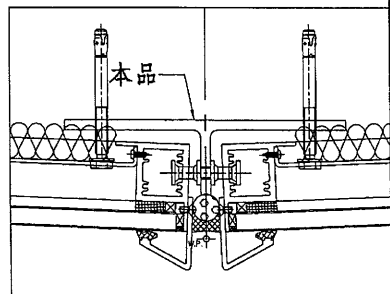


工程號	J-836	地盤	日出康城7期	附 件
名稱	T型碼加工圖		採用	
材料	X85540		地盤	
顏色	TUC51602XL(RY)-3深灰		工廠	

 美特鋁質 有限公司 MIDI Aluminium Fabricator Ltd.				類別		物料號	
修改				制圖	劉春	2018.8.21	圖號 J836-GC1-T05
日期				復核			數量 5
				批准			位置

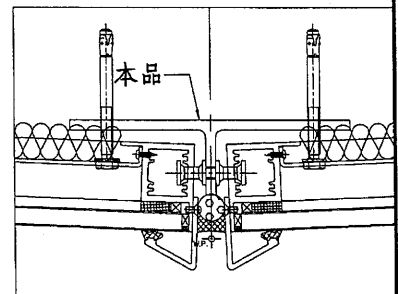
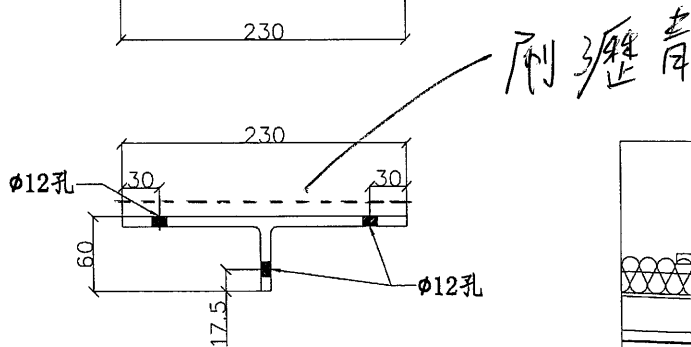
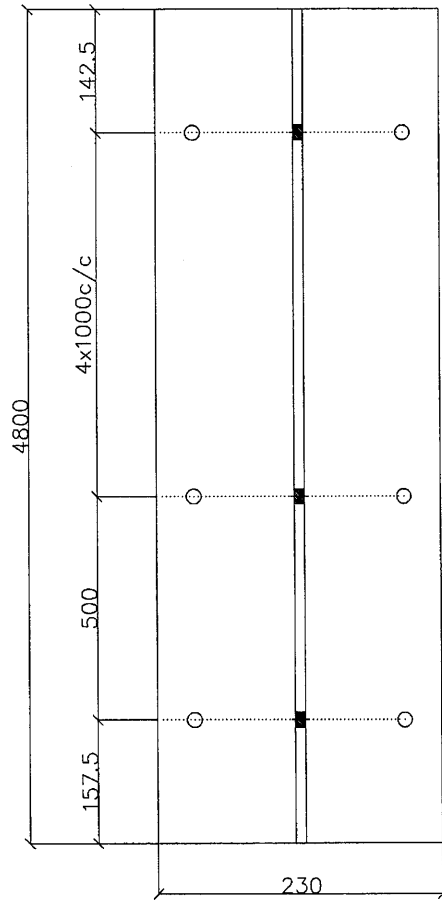


刷漆



工程號	J-836	地盤	日出康城7期	附 件
名稱	T型碼加工圖		採用	
材料	X85540		地盤	
顏色	TUC51602XL(RY)-3深灰		工廠	

 美特鋁質有限公司 MIDI Aluminium Fabricator Ltd.				類別		物料號	
修改				制圖	劉春	2018.8.21	圖號 J836-GC1-T06
日期				復核			數量 1
				批准			位置



工程號	J-836	地盤	日出康城7期	附 件
名稱	T型碼加工圖		採用	
材料	X85540		地盤	
顏色	TUC51602XL(RY)-3深灰		工廠	

