

工程指示 / 要求簡箋(E.I.)

工程指示編號：EI/ 9844 /18 修改版次：
 工程編號：J836 工程名稱：日出康城 (平台)
 工程項目：WW4(N~RH) 大貨玻璃生產
 收件人：Maggie Lor, 生統 發件人：Joe Chan 日期：18/10/2018

要求提供 / 確認 事項：

- | | | |
|------------------------------------|-------------------------------------|-------------------------------|
| <input type="checkbox"/> 初步鋁料 B.M. | <input type="checkbox"/> 加工拆圖，然後生產 | <input type="checkbox"/> 尺寸表 |
| <input type="checkbox"/> 正式鋁料 B.M. | <input type="checkbox"/> 技術上資料 / 指示 | <input type="checkbox"/> 報價 |
| <input type="checkbox"/> 配件 B.M. | <input type="checkbox"/> 樣辦或貨品說明書 | <input type="checkbox"/> 分判合約 |
| <input type="checkbox"/> 其他：_____ | | |

內容：請依附件資料，生產玻璃。完成生產後，送
回廠加工。

請在 31/12/2018 前完成上列要求。

附有關圖紙 / 文件：

19 頁

以上項目為：

- 原合約工程包 原合約工程加 / 減賬 新工程報價

原因：-

分發東莞各部門：

- () 生產技術總監 連附件 () 技術部 連附件 () 生產部 連附件 () 機械設計部 連附件
 () 採購部 連附件 (✓) 生產統籌部 連附件 梅軍
 () 質檢部 連附件 () 會計部 連附件 () 報關組 連附件 (✓) 其他 黃禮秋 連附件

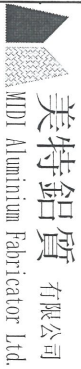
分發香港各部門：

- () 行政部 連附件 () 會計部 連附件 () 統籌部 連附件 (✓) 工程部地盤科文 連附件 積哥
 () 採購部 連附件 () QS 部 連附件 () 維修部 連附件 () 其他 _____ 連附件

傳遞編號：HK 1583 /18

發件人簽署：

項目經理簽署：



美特鋁質 有限公司
MTD Aluminium Fabricator Ltd.

工程號: J-836
地盤名稱: 日出康城
項目類別: WW4(N-RH)

計算: 黃漢卿
核對: 日期:
批准: 日期:

日期: 14/9/2018
日期: 日期:

送呈: 胡哥
副本: A/C Code:

BM編號:

修改版次:

總計玻璃面積 (平方米): 1112.987

此BM依據

序號	修改內容	玻璃圖號	顏色與類型	厚度 (mm)	玻璃尺寸		數量 (塊)	總面積 (平方米)	備注
					寬度 (mm)	高度 (mm)			
1		836-GL1-G100	12mm THK. TEMPERED GLASS+12mm AIR+12mm THK. TEMPERED GLASS (I.G.U.)	36	1785.0	3080.0	86	472.811	
2		836-GL1-G100M		36	1785.0	3080.0	11	60.476	兩邊起級
3		836-GL1-G100R		36	1785.0	3080.0	2	10.996	右邊起級
4		836-GL1-G100L		36	1785.0	3080.0	2	10.996	左邊起級
5		836-GL1-G101		36	1785.0	605.0	14	15.119	
6		836-GL1-G102		36	422.0	3080.0	1	1.300	
7		836-GL1-G103		36	647.0	3080.0	1	1.993	
8		836-GL1-G104		36	1785.0	2735.0	25	122.049	
9		836-GL1-G104M		36	1785.0	2735.0	3	14.646	兩邊起級
10		836-GL1-G104R		36	1785.0	2735.0	1	4.882	右邊起級
11		836-GL1-G104L		36	1785.0	2735.0	1	4.882	左邊起級
12		836-GL1-G105		36	1396.0	3080.0	1	4.300	
13		836-GL1-G106		36	2086.0	605.0	2	2.524	
14	暫停	836-GL1-G106A		36	2086.0	605.0	2	2.524	無立面顯示
15		836-GL1-G107		36	406.0	3080.0	1	1.250	
16		836-GL1-G108		36	584.0	2459.0	1	1.436	
17		836-GL1-G111		36	1198.0	3080.0	1	3.690	
18		836-GL1-G112		36	1185.0	3080.0	1	3.650	
19		836-GL1-G113		36	1306.0	3080.0	1	4.022	
20		836-GL1-G114		36	1148.0	605.0	1	0.695	
21		836-GL1-G115		36	1802.0	3080.0	1	5.550	右邊起級15MM
22	暫停	836-GL1-G116		36	1158.0	3080.0	1	3.567	左邊起級15MM
23	暫停	836-GL1-G117		36	653.0	3080.0	1	2.011	無立面顯示
24	暫停	836-GL1-G118		36	853.0	3080.0	1	2.627	無立面顯示



美特鋁質有限公司
MIDI Aluminium Fabricator Ltd.

廠用玻璃B.M.表

工程號: J-836
地盤名稱: 日出康城
項目類別: WWW4(N-RH)

計算: 黃漢卿
核對: 日期:
批准: 日期:

日期: 14/9/2018
送呈: 胡哥
副本:
A/C Code:

B.M.編號:

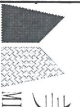
修改版次:

總計玻璃面積 (平方米): 1112.987

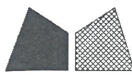
此B.M.依據

序號	修改內容	玻璃圖號	顏色與類型	厚度 (mm)	玻璃尺寸		數量 (塊)	總面積 (平方米)	備注
					寬度 (mm)	高度 (mm)			
25		836-GL1-G119	12mm THK. TEMPERED GLASS+12mm AIR+12mm THK. TEMPERED GLASS (I.G.U.)	36	1452.0	605.0	1	0.878	
26						合計	163	758.87	
27		836-GL3-G100		15	1785.0	3100.0	44	243.474	
28		836-GL3-G101		15	1785.0	3100.0	8	44.268	
29		836-GL3-G102		15	2000.0	3100.0	2	12.400	
30		836-GL3-G103		15	1785.0	605.0	1	1.080	
31		836-GL3-G104		15	1653.0	3100.0	1	5.124	
32		836-GL3-G105		15	1772.0	605.0	1	1.072	
33		836-GL3-G106		15	1166.0	3100.0	1	3.615	
34		836-GL3-G107		15	1634.0	3100.0	1	5.065	
35		836-GL3-G108	15mm THK. CLEAR TEMPERED GLASS	15	1636.0	3100.0	1	5.072	
36		836-GL3-G109		15	622.0	3100.0	1	1.928	
37		836-GL3-G110		15	1183.0	3100.0	1	3.667	
38		836-GL3-G111		15	2086.0	3100.0	1	6.467	
39		836-GL3-G112		15	1617.0	3043.0	1	4.921	
40		836-GL3-G113		15	1528.0	3043.0	1	4.650	
41	暫停	836-GL3-G114		15	1564.0	3100.0	1	4.848	無立面顯示
42	暫停	836-GL3-G115		15	1556.0	3100.0	1	4.824	無立面顯示
43		836-GL3-G116		15	529.0	3100.0	1	1.640	
						合計	68	354.11	
						總計:	231	1112.99	

2

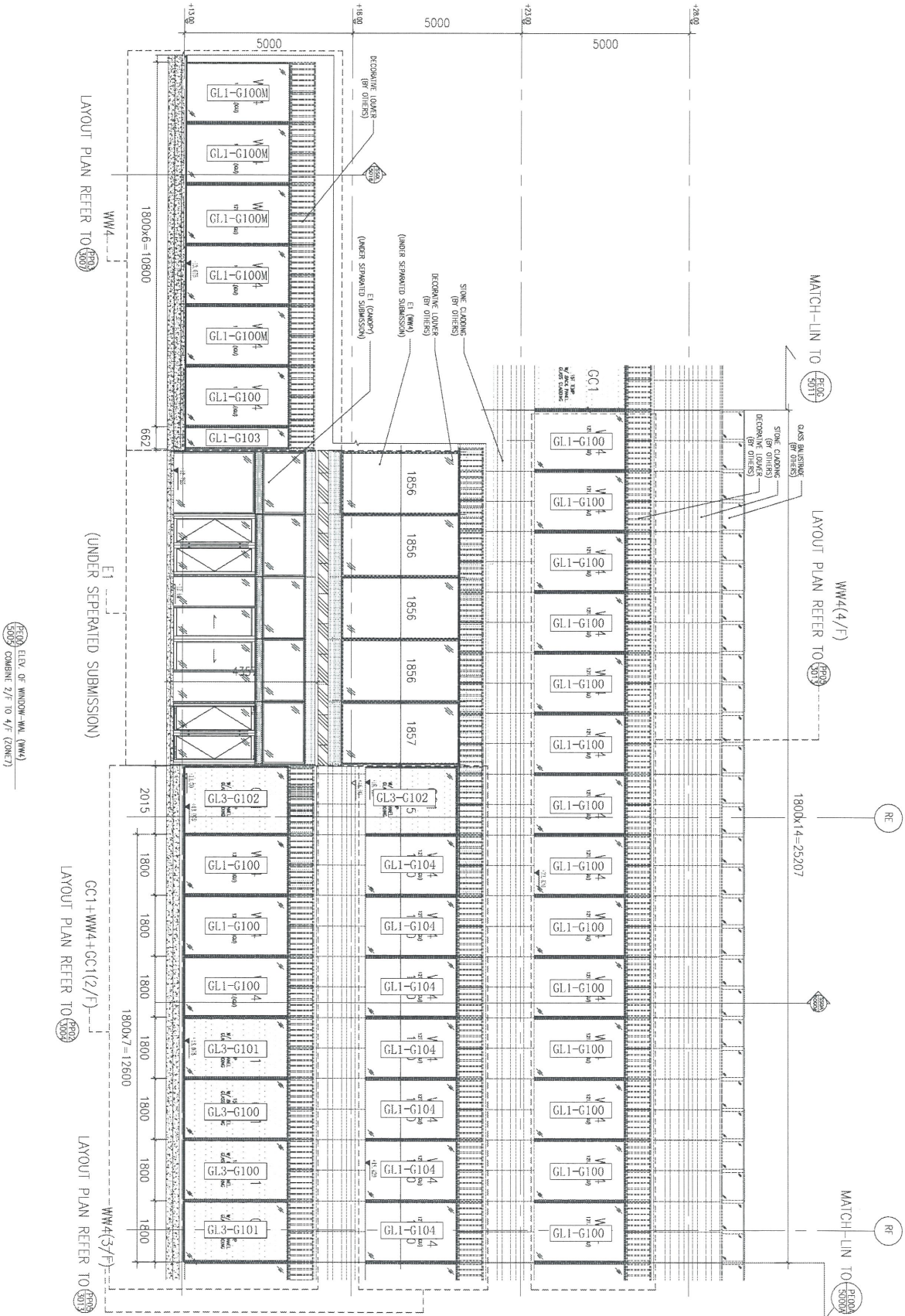
 美特鋁質有限公司 MIDI Aluminium Fabricator Ltd.		工程號:	J-836	計算:	黃漢卿	日期:	14/9/2018	送呈:	胡哥	
		地盤名稱:	日出康城	核對:		日期:		副本:		
廠用玻璃B.M.表		項目類別:	WW4(N-RH)	批准:		日期:		A/C Code:		
BM編號:		修改版次:		總計玻璃面積 (平方米):		1112.987	此BM依據			
序號	修改內容	玻璃圖號	顏色與類型	厚度 (mm)	玻璃尺寸			數量 (塊)	總面積 (平方米)	備注
加工注意事項: 1). 本表中所有採用之玻璃為信義玻璃廠出品之玻璃原片 2). 本表中所有玻璃對角線尺寸偏差要求不超過正負2mm。 3). 本表中所有玻璃要求粗磨邊處理並倒棱角。 4). 本表中不同種類玻璃參照玻璃加工圖加工。 5). 本表中所有強化玻璃均需HEAT SOAK TEST。 6). 本表中所有強化玻璃之入爐方向均以寬度方向進入。 7). 本表中所有玻璃成品送交東莞美而特廠，每次交貨時須齊層、齊款、齊數量，每次來貨之具體數量由美而特廠生產統籌部提供。 8). 本表中所有玻璃成品均需注明室內外面及其玻璃編號，以便識別。										

3



美特鋁質 有限公司
MIDI Aluminium Fabricator Ltd.

工程號 J-836 地盤 日出康城(WW4 N-RH)

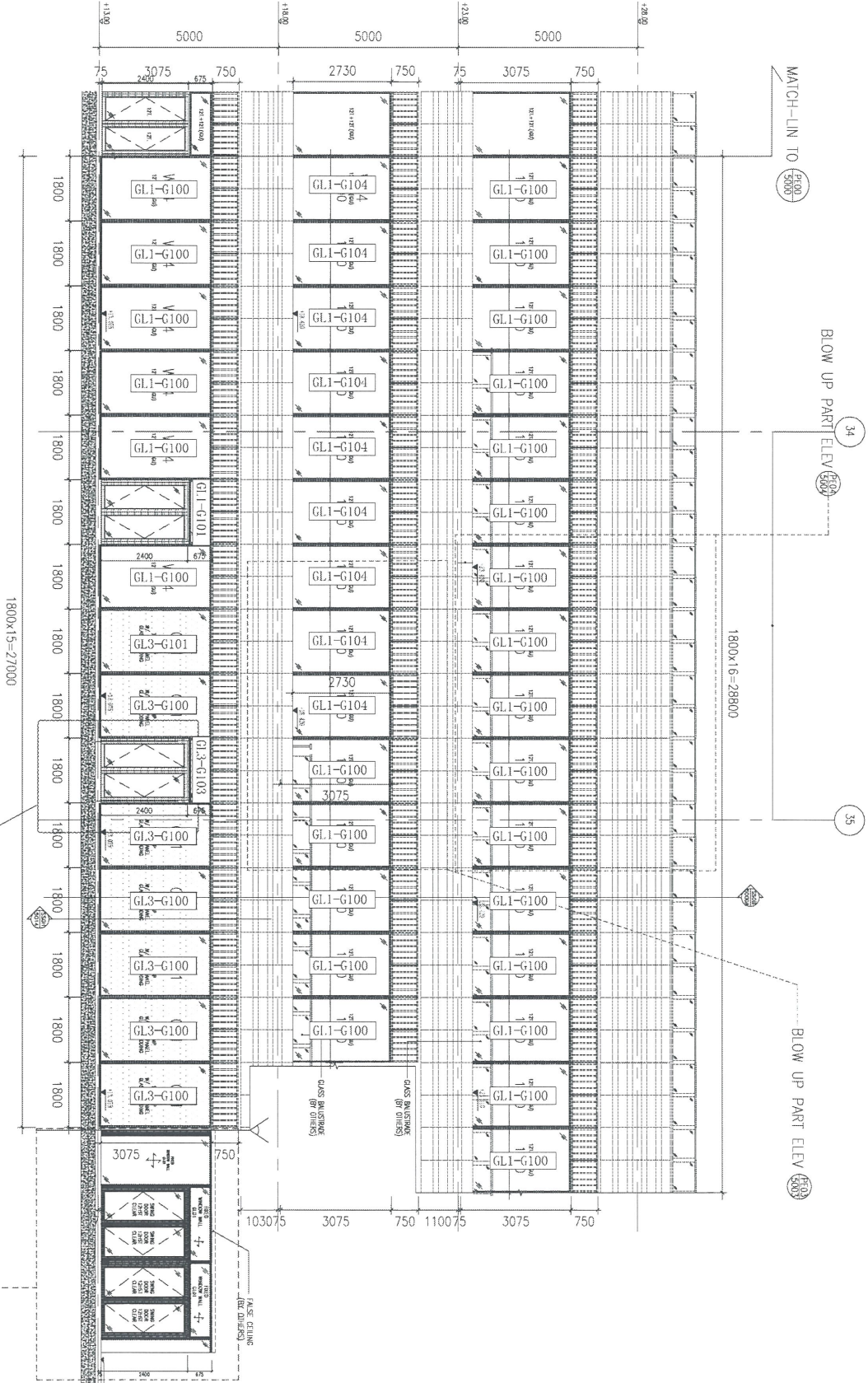


名稱	玻璃安裝位置圖	制圖	黃漢卿	2018.8.29	修改	
材料		復核			日期	
顏色		批准			圖號	J836-WW4-LP22



美特鋁質 有限公司
MIDI Aluminium Fabricator Ltd.

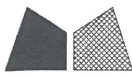
工程號 J-836 地盤 日出康城(WW4 N-RH)



名稱	玻璃安裝位置圖	制圖	黃漢卿	2018.8.29	修改	
材料		復核			日期	
顏色		批准			圖號	J836-WW4-LP24

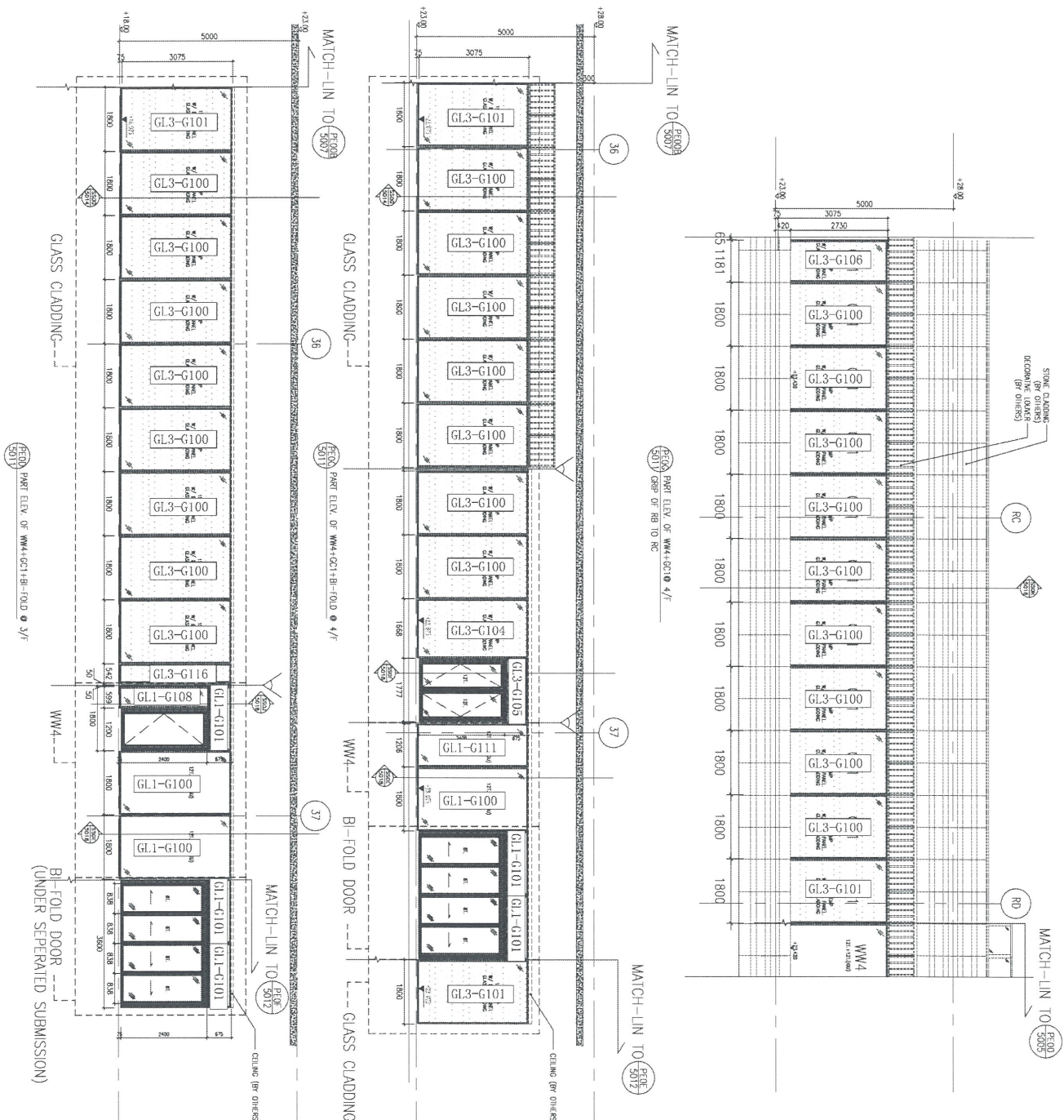
T:\ASB\1-849\10 & Fabrication Framing\玻璃圖紙\玻璃圖紙圖(2018-9-14) 玻璃安裝位置圖.dwg 18/10/2018 10:36:36

10



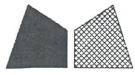
美特鋁質 有限公司
MIDI Aluminium Fabricator Ltd.

工程號 J-836 地盤 日出康城(WW4 N-RH)



名稱	玻璃安裝位置圖	制圖	黃漢卿	2018.8.29	修改		
材料		復核			日期		
顏色		批准			圖號	J836-WW4-LP25	

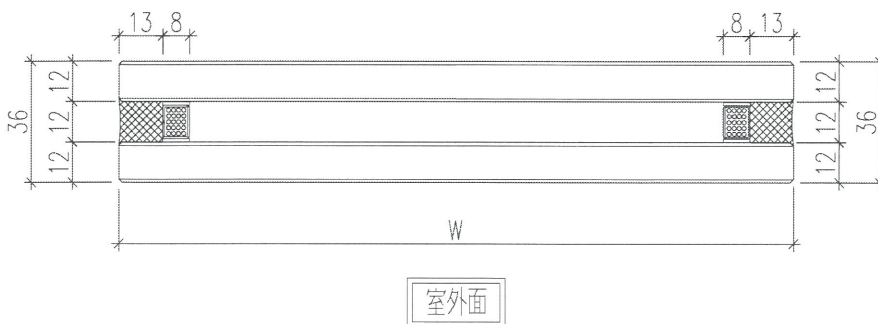
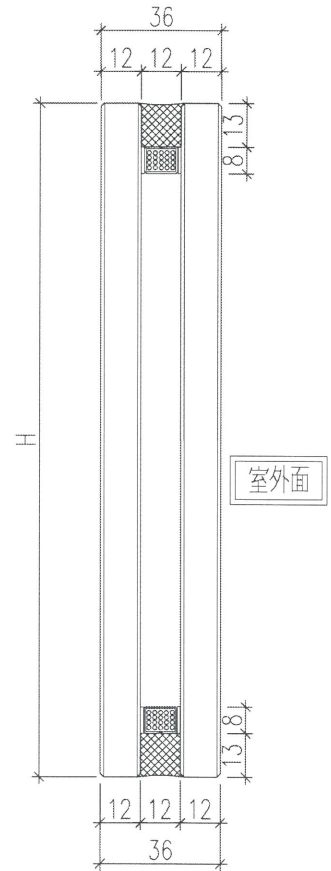
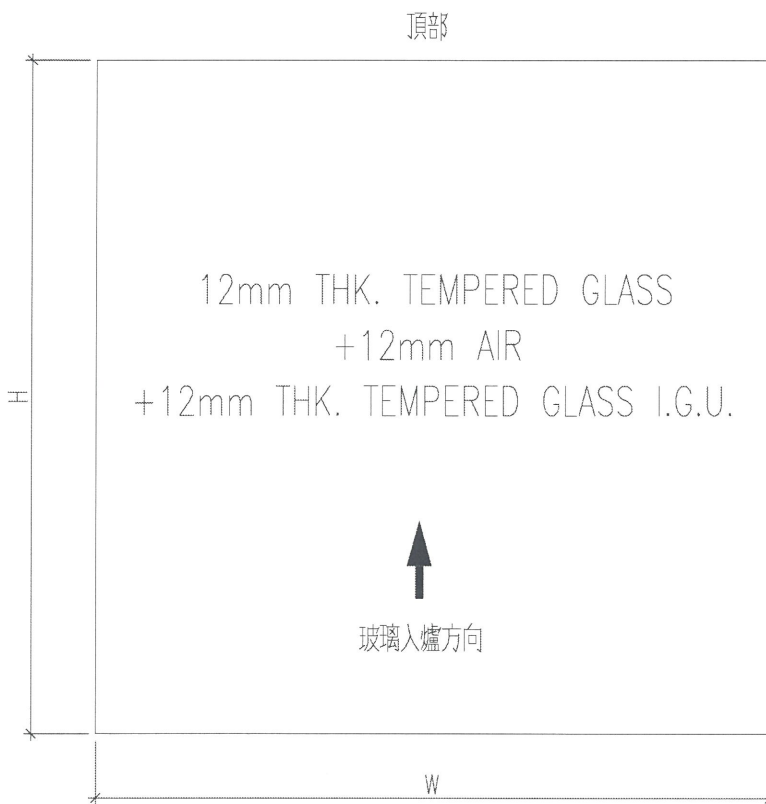
T:\Users\12569\Public\Project\WW4\DWG\EG-DWG3.dwg (2018/08/29 10:37:11)



美特鋁質 有限公司
MIDI Aluminium Fabricator Ltd.

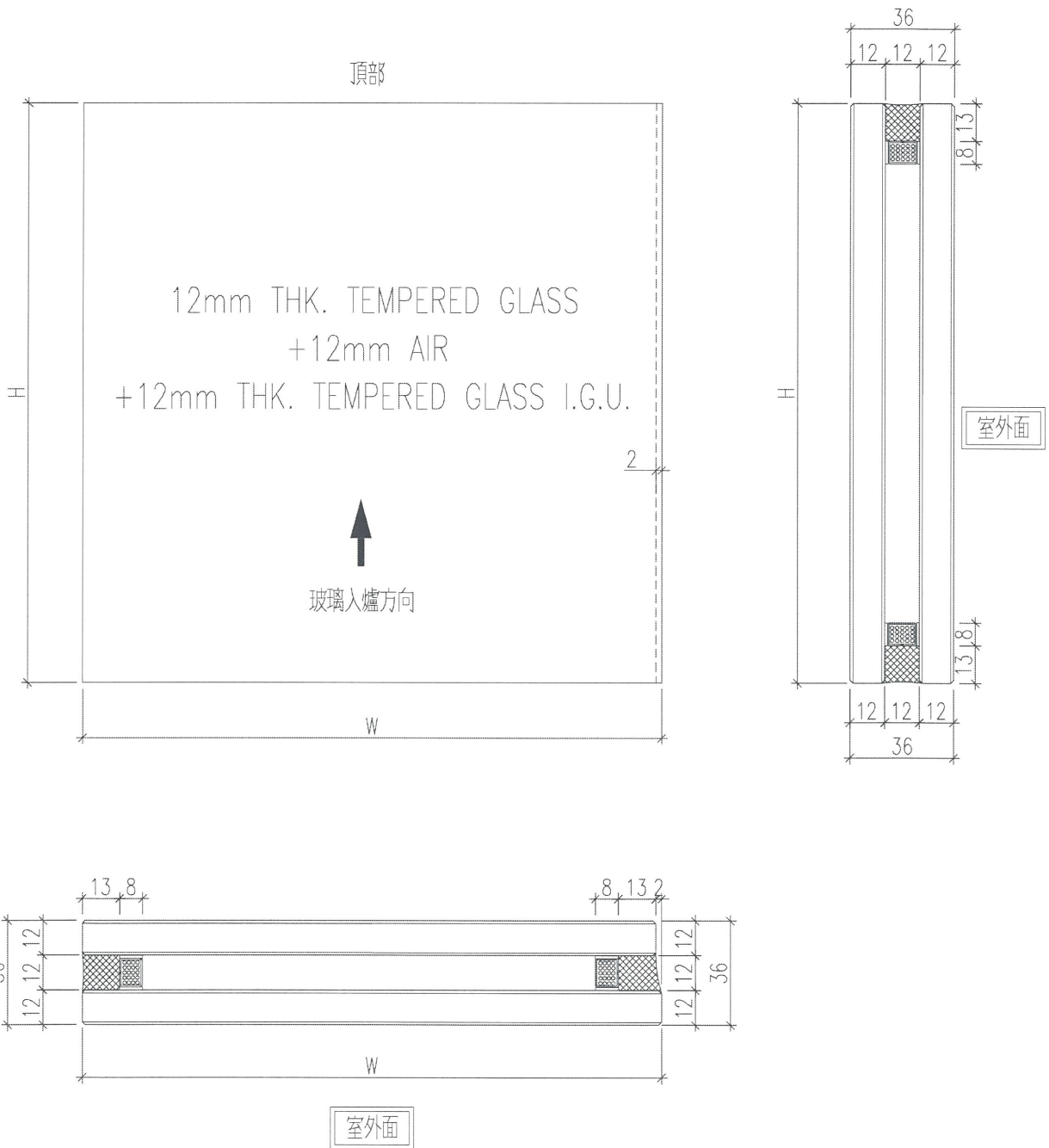
工程號 J-836 地盤 日出康城(WW4 N-RH)

詳細數據見圖紙：J836-GL15a



名稱	玻璃加工圖	制圖	黃漢卿	2018.8.29	修改		
材料		復核			日期		
顏色		批准			圖號	J836-GL15	

 美特鋁質 有限公司 MIDI Aluminium Fabricator Ltd.	玻璃編號	寬度	高度	數量		
	836-GL1-G100R	1785.0	3079.0	2		
工程號	J-836	地盤	日出康城(WW4 N-RH)			
			836-GL1-G104R	1785.0	2734.0	1



名稱	玻璃加工圖	制圖	黃漢卿	2018.8.29	修改			
材料		復核			日期			
顏色		批准			圖號	J836-GL16		

