

工程指示 / 要求簡箋(E.I.)

工程指示編號：EI/ 9844 /18

修改版次：C

工程編號：J836

工程名稱：日出康城7期平台

工程項目：WW4(N-RH)大貨玻璃生產修改

收件人：Maggie Lor

發件人：Joe Chan

日期：26/10/2018

□要求提供 / 確認 事項：

- ( ) 初步鋁料 B.M.                      ( ) 加工拆圖，然後生產                      ( ) 尺寸表
- ( ) 正式鋁料 B.M.                      ( ) 技術上資料 / 指示                      ( ) 報價
- ( ) 配件 B.M.                              ( ) 樣辦或貨品說明書                      ( ) 分判合約
- ( ) 其他：\_\_\_\_\_

內容：請依附件資料，生產玻璃，完成生產後，送回廠加工。

(地盤覆吹)

請在 31/12/2018 前完成上列要求。

附有關圖紙 / 文件：

19頁

以上項目為：

- 原合約工程包                       原合約工程加 / 減賬                       新工程報價

原因：-

分發東莞各部門：

- ( ) 生產技術總監  連附件    ( ) 技術部     連附件    ( ) 生產部     連附件    ( ) 機械設計部  連附件
- ( ) 採購部     連附件    (  ) 生產統籌部  連附件    梅軍
- ( ) 質檢部     連附件    ( ) 會計部     連附件    ( ) 報關組     連附件    ( ) 其他 \_\_\_\_\_  連附件

分發香港各部門：

- ( ) 行政部  連附件    ( ) 會計部  連附件    ( ) 統籌部  連附件    (  ) 工程部地盤科文  連附件    積哥
- ( ) 採購部  連附件    ( ) QS 部  連附件    ( ) 維修部  連附件    ( ) 其他 \_\_\_\_\_  連附件

傳遞編號：

HK1640/18

發件人簽署：

項目經理簽署：



美特鋁質有限公司  
MTD Aluminium Fabricator Ltd.

工程號: J-836  
地盤名稱: 日出康城

計算: 曾建平  
核對: 日期: 14/9/2018

送呈: 胡哥  
副本: 日期: 11/10/895

廠用玻璃B.M.表  
項目類別: WW4(N-RH)

批准: 日期: 11/10/895

A/C Code: 此BM依據

BM編號: 修改版次: 總計玻璃面積 (平方米): 1110.895

| 序號 | 修改內容 | 玻璃圖號          | 顏色與類型   | 厚度 (mm) | 玻璃尺寸    |         | 數量 (塊) | 總面積 (平方米) | 備注   |
|----|------|---------------|---|---------|---------|---------|--------|-----------|------|
|    |      |               |   |         | 寬度 (mm) | 高度 (mm) |        |           |      |
| 1  | A    | 836-GL1-G100  | 12mm THK. TEMPERED GLASS+12mm AIR+12mm THK. TEMPERED GLASS I.G.U. | 36      | 1785.0  | 3079.0  | 83     | 456.169   |      |
| 2  | A    | 836-GL1-G100M |   | 36      | 1785.0  | 3079.0  | 11     | 60.456    | 兩邊起級 |
| 3  | A    | 836-GL1-G100R |   | 36      | 1785.0  | 3079.0  | 2      | 10.992    | 右邊起級 |
| 4  | A    | 836-GL1-G100L |   | 36      | 1785.0  | 3079.0  | 2      | 10.992    | 左邊起級 |
| 5  |      | 836-GL1-G101  |   | 36      | 1785.0  | 605.0   | 14     | 15.119    |      |
| 6  | A    | 836-GL1-G102  |   | 36      | 422.0   | 3079.0  | 1      | 1.299     |      |
| 7  | A    | 836-GL1-G103  |   | 36      | 647.0   | 3079.0  | 1      | 1.992     |      |
| 8  | A    | 836-GL1-G104  |   | 36      | 1785.0  | 2734.0  | 28     | 136.645   |      |
| 9  | A    | 836-GL1-G104M |   | 36      | 1785.0  | 2734.0  | 3      | 14.641    | 兩邊起級 |
| 10 | A    | 836-GL1-G104R |   | 36      | 1785.0  | 2734.0  | 1      | 4.880     | 右邊起級 |
| 11 | A    | 836-GL1-G104L | 36  | 1785.0  | 2734.0  | 1       | 4.880  | 左邊起級      |      |
| 12 | A    | 836-GL1-G105  | 36  | 1396.0  | 3079.0  | 1       | 4.298  |           |      |
| 13 |      | 836-GL1-G106  | 36  | 2086.0  | 605.0   | 2       | 2.524  |           |      |
| 14 | 暫停   | 836-GL1-G106A | 36  | 2086.0  | 605.0   | 2       | 2.524  | 無立面顯示     |      |
| 15 | A    | 836-GL1-G107  | 36  | 406.0   | 3079.0  | 1       | 1.250  |           |      |
| 16 |      | 836-GL1-G108  | 36  | 584.0   | 2459.0  | 1       | 1.436  |           |      |
| 17 | A    | 836-GL1-G111  | 36  | 1198.0  | 3079.0  | 1       | 3.689  |           |      |
| 18 | A    | 836-GL1-G112  | 36  | 1185.0  | 3079.0  | 1       | 3.649  |           |      |
| 19 | A    | 836-GL1-G113  | 36  | 1306.0  | 3079.0  | 1       | 4.021  |           |      |
| 20 |      | 836-GL1-G114  | 36  | 1148.0  | 605.0   | 1       | 0.695  |           |      |
| 21 | A,B  | 836-GL1-G115  | 36  | 1802.0  | 3079.0  | 1       | 5.548  | 右邊起級15MM  |      |
| 22 | A,B  | 836-GL1-G116  | 36  | 1158.0  | 3079.0  | 1       | 3.565  | 左邊起級15MM  |      |
| 23 | 暫停   | 836-GL1-G117  | 36  | 653.0   | 3079.0  | 1       | 2.011  | 無立面顯示     |      |
| 24 | 暫停   | 836-GL1-G118  | 36  | 853.0   | 3079.0  | 1       | 2.626  | 無立面顯示     |      |

修改C




美特鋁質 有限公司  
MTD Aluminium Fabricator Ltd.

|       |           |     |     |     |           |           |    |
|-------|-----------|-----|-----|-----|-----------|-----------|----|
| 工程號:  | J-836     | 計算: | 曾建平 | 日期: | 14/9/2018 | 送呈:       | 胡哥 |
| 地盤名稱: | 日出康城      | 核對: |     | 日期: |           | 副本:       |    |
| 項目類別: | WW4(N-RH) | 批准: |     | 日期: |           | A/C Code: |    |

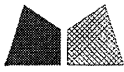
BM編號: 修改內容: 玻璃圖號: 修改版次: 顏色與類型: 厚度 (mm): 寬度 (mm): 高度 (mm): 數量 (塊): 總面積 (平方米): 備注: 此BM依據

| 序號 | 修改內容 | 玻璃圖號         | 顏色與類型   | 厚度 (mm) | 玻璃尺寸    |         |         | 數量 (塊)  | 總面積 (平方米) | 備注 |
|----|------|--------------|---|---------|---------|---------|---------|---------|-----------|----|
|    |      |              |   |         | 寬度 (mm) | 高度 (mm) | 數量 (塊)  |         |           |    |
| 25 |      | 836-GL1-G119 | 12mm THK. TEMPERED GLASS+12mm AIR+12mm THK. TEMPERED GLASS I.G.U. | 36      | 1452.0  | 605.0   | 1       | 0.878   |           |    |
| 26 |      |              |   |         |         | 合計      | 163     | 756.78  |           |    |
| 27 |      | 836-GL3-G100 | 15mm THK. CLEAR TEMPERED GLASS                                    | 15      | 1785.0  | 3100.0  | 44      | 243.474 |           |    |
| 28 |      | 836-GL3-G101 |   | 15      | 1785.0  | 3100.0  | 8       | 44.268  |           |    |
| 29 |      | 836-GL3-G102 |   | 15      | 2000.0  | 3100.0  | 2       | 12.400  |           |    |
| 30 |      | 836-GL3-G103 |   | 15      | 1785.0  | 605.0   | 1       | 1.080   |           |    |
| 31 |      | 836-GL3-G104 |   | 15      | 1653.0  | 3100.0  | 1       | 5.124   |           |    |
| 32 |      | 836-GL3-G105 |   | 15      | 1772.0  | 605.0   | 1       | 1.072   |           |    |
| 33 |      | 836-GL3-G106 |   | 15      | 1166.0  | 3100.0  | 1       | 3.615   |           |    |
| 34 |      | 836-GL3-G107 |   | 15      | 1634.0  | 3100.0  | 1       | 5.065   |           |    |
| 35 |      | 836-GL3-G108 |   | 15      | 1636.0  | 3100.0  | 1       | 5.072   |           |    |
| 36 |      | 836-GL3-G109 |   | 15      | 622.0   | 3100.0  | 1       | 1.928   |           |    |
| 37 |      | 836-GL3-G110 |   | 15      | 1183.0  | 3100.0  | 1       | 3.667   |           |    |
| 38 |      | 836-GL3-G111 |   | 15      | 2086.0  | 3100.0  | 1       | 6.467   |           |    |
| 39 |      | 836-GL3-G112 |   | 15      | 1617.0  | 3043.0  | 1       | 4.921   |           |    |
| 40 |      | 836-GL3-G113 |   | 15      | 1528.0  | 3043.0  | 1       | 4.650   |           |    |
| 41 | 暫停   | 836-GL3-G114 |   | 15      | 1564.0  | 3100.0  | 1       | 4.848   | 無立面顯示     |    |
| 42 | 暫停   | 836-GL3-G115 | 15  | 1556.0  | 3100.0  | 1       | 4.824   | 無立面顯示   |           |    |
| 43 |      | 836-GL3-G116 | 15  | 529.0   | 3100.0  | 1       | 1.640   |         |           |    |
|    |      |              |   |         | 合計      | 68      | 354.11  |         |           |    |
|    |      |              |   |         | 總計:     | 231     | 1110.90 |         |           |    |

(2)

|   |      |       |           |               |                           |     |           |           |    |
|---|------|-------|-----------|---------------|---------------------------|-----|-----------|-----------|----|
|  <b>美特鋁質有限公司</b><br>MOT Aluminum Fabricator Ltd.   |      | 工程號:  | J-836     | 計算:           | 曾建平                       | 日期: | 14/9/2018 | 送呈:       | 胡哥 |
|   |      | 地盤名稱: | 日出康城      | 核對:           |                           | 日期: |           | 副本:       |    |
| 廠用玻璃B.M.表   |      | 項目類別: | WW4(N-RH) | 批准:           |                           | 日期: |           | A/C Code: |    |
| BM編號:   |      | 修改版次: |           | 總計玻璃面積 (平方米): |                           |     | 1110.895  | 此BM依據     |    |
| 序號  | 修改內容 | 玻璃圖號  | 顏色與類型     | 厚度 (mm)       | 玻璃尺寸<br>寬度 (mm)   高度 (mm) |     | 數量 (塊)    | 總面積 (平方米) | 備注 |
| 加工注意事項:<br>1) 本表中所採用之玻璃為信義玻璃廠出品之玻璃原片<br>2) 本表中所有玻璃對角線尺寸偏差要求不超過正負2mm。<br>3) 本表中所有玻璃要求粗磨邊處理並倒棱角。<br>4) 本表中不同種類玻璃參照玻璃加工圖加工。<br>5) 本表中所有強化玻璃均需HEAT SOAK TEST。<br>6) 本表中所有強化玻璃之入爐方向均以寬度方向進入。<br>7) 本表中所有玻璃成品送交東莞莞美而特廠，每次交貨時須齊層、齊款、齊數量，每次來貨之具體數量由美而特廠生產統籌部提供。<br>8) 本表中所有玻璃成品均需注明室內外面及其玻璃編號，以便識別。 |      |       |           |               |                           |     |           |           |    |

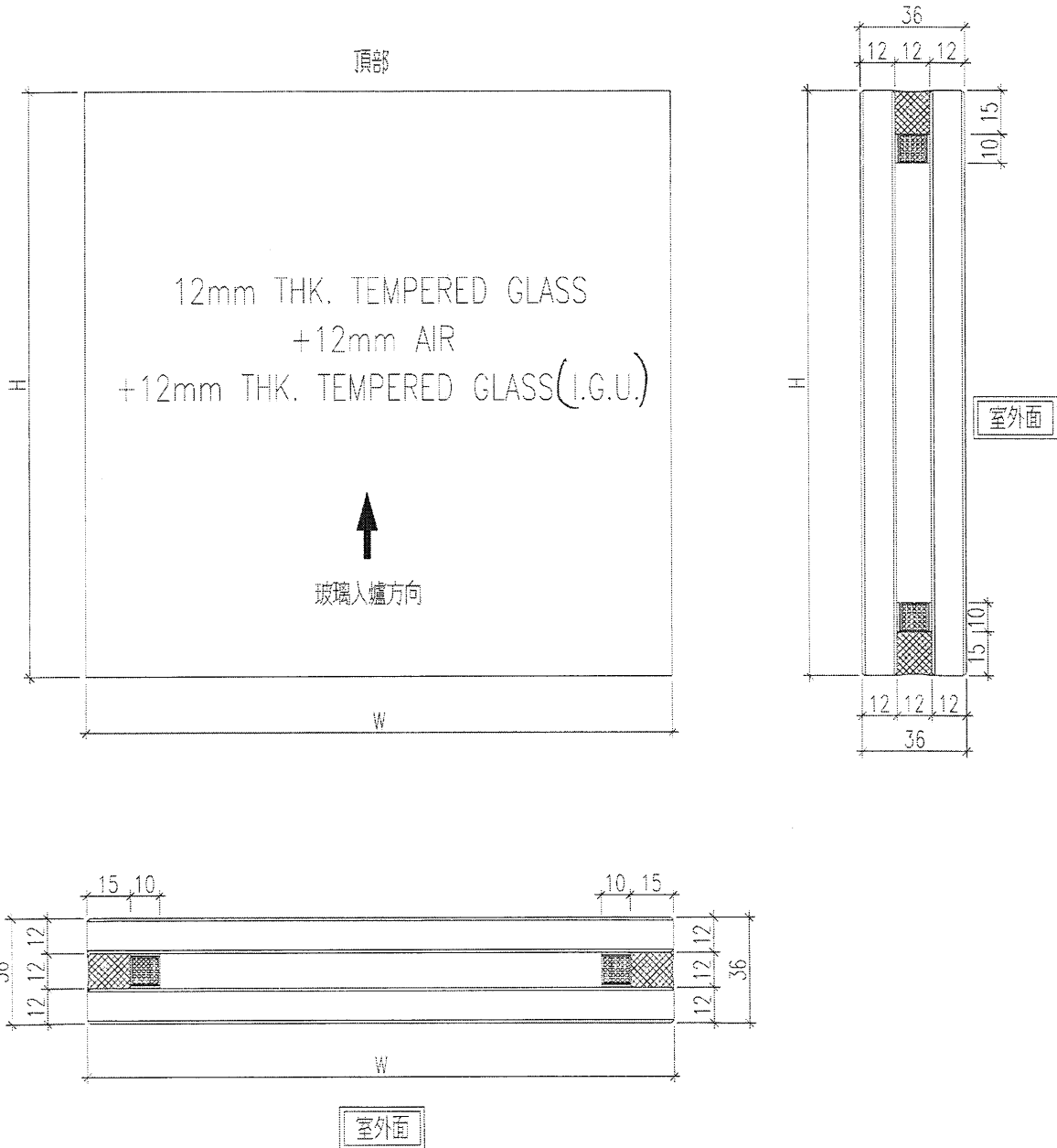
(3)



美特鋁質 有限公司  
MIDI Aluminium Fabricator Ltd.

工程號 J-836 地盤 日出康城(WW4 N-RH)

詳細數據見圖紙：J836-GL15c



|    |       |    |     |           |    |           |  |  |
|----|-------|----|-----|-----------|----|-----------|--|--|
| 名稱 | 玻璃加工圖 | 制圖 | 黃漢卿 | 2018.8.29 | 修改 |           |  |  |
| 材料 |       | 復核 |     |           | 日期 |           |  |  |
| 顏色 |       | 批准 |     |           | 圖號 | J836-GL15 |  |  |



工程號

J-836

地盤

日出康城(WW4 N-RH)

玻璃加工圖紙見：J836-GL15

| 玻璃編號          | 寬度     | 高度     | 數量  |
|---------------|--------|--------|-----|
| 836-GL1-G100  | 1785.0 | 3079.0 | 83  |
| 836-GL1-G101  | 1785.0 | 605.0  | 14  |
| 836-GL1-G102  | 422.0  | 3079.0 | 1   |
| 836-GL1-G103  | 647.0  | 3079.0 | 1   |
| 836-GL1-G104  | 1785.0 | 2734.0 | 28  |
| 836-GL1-G105  | 1396.0 | 3079.0 | 1   |
| 836-GL1-G106  | 2086.0 | 605.0  | 2   |
| 836-GL1-G107  | 406.0  | 3079.0 | 1   |
| 836-GL1-G108  | 584.0  | 2459.0 | 1   |
| 836-GL1-G111  | 1198.0 | 3079.0 | 1   |
| 836-GL1-G112  | 1185.0 | 3079.0 | 1   |
| 836-GL1-G113  | 1306.0 | 3079.0 | 1   |
| 836-GL1-G114  | 1148.0 | 605.0  | 1   |
| 836-GL1-G119  | 1452.0 | 605.0  | 1   |
| 836-GL1-G106A | 2086.0 | 605.0  | 2   |
| 836-GL1-G117  | 653.0  | 3079.0 | 1   |
| 836-GL1-G118  | 853.0  | 3079.0 | 1   |
|               |        | 加總數量   | 141 |

|    |       |    |     |           |    |            |  |  |
|----|-------|----|-----|-----------|----|------------|--|--|
| 名稱 | 玻璃加工圖 | 制圖 | 黃漢卿 | 2018.8.29 | 修改 |            |  |  |
| 材料 |       | 復核 |     |           | 日期 |            |  |  |
| 顏色 |       | 批准 |     |           | 圖號 | J836-GL15a |  |  |

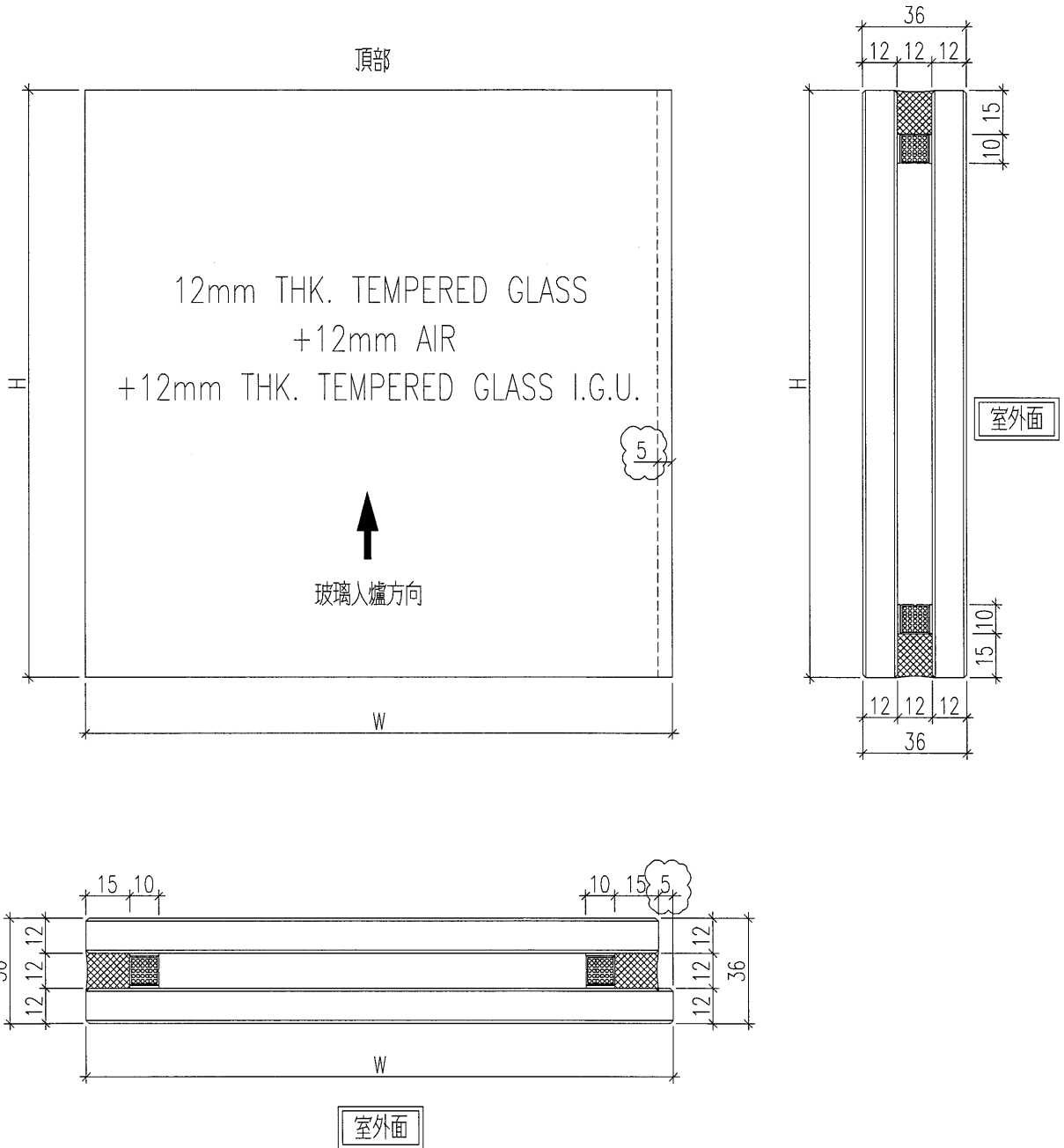


美特鋁質 有限公司  
MIDI Aluminium Fabricator Ltd.

|     |       |    |                |
|-----|-------|----|----------------|
| 工程號 | J-836 | 地盤 | 日出康城(WW4 N-RH) |
|-----|-------|----|----------------|

| 玻璃編號          | 寬度     | 高度     | 數量 |
|---------------|--------|--------|----|
| 836-GL1-G100R | 1785.0 | 3079.0 | 2  |
| 836-GL1-G104R | 1785.0 | 2734.0 | 1  |

原E/9844/18

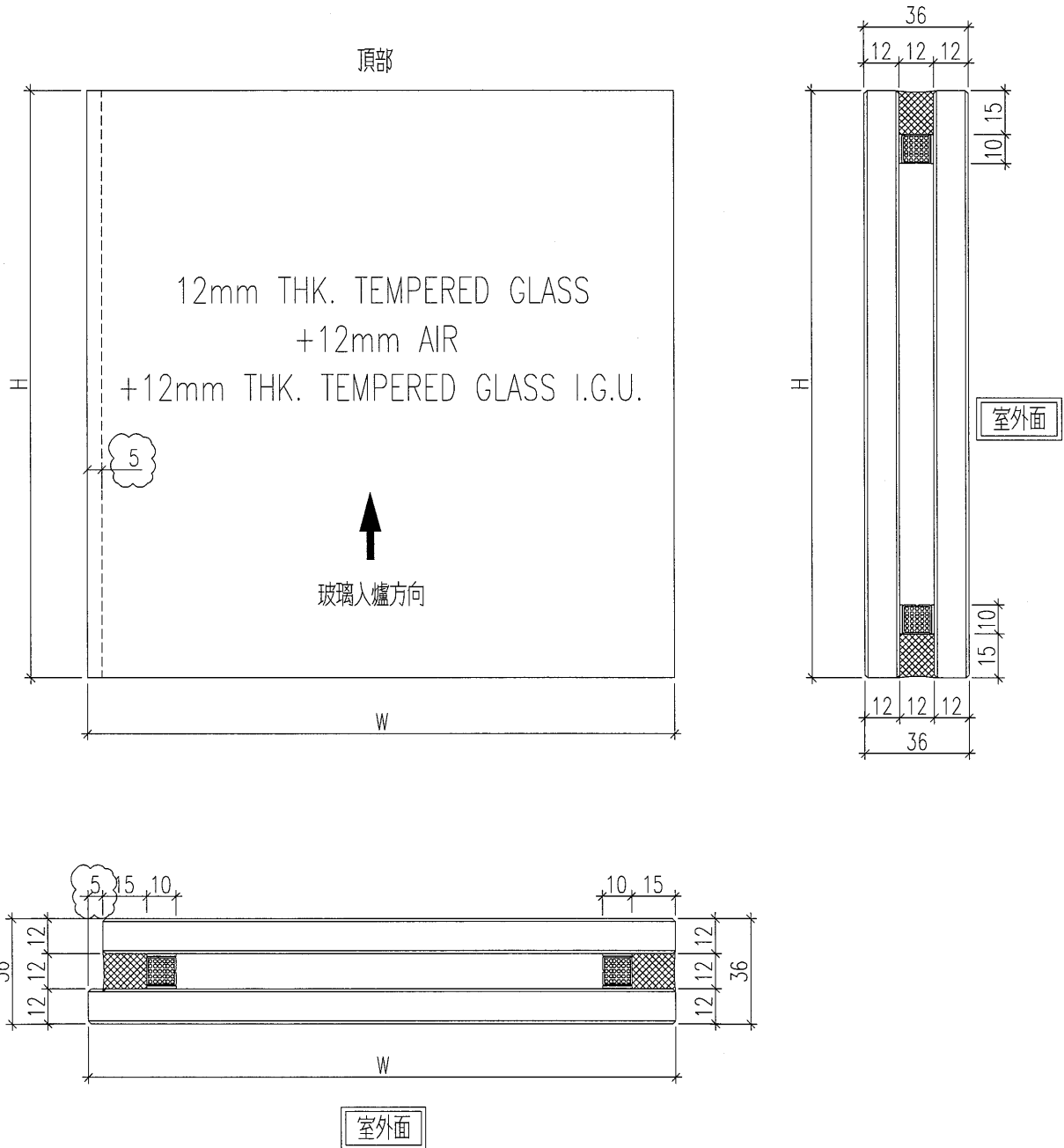


|    |       |    |     |           |    |           |  |  |
|----|-------|----|-----|-----------|----|-----------|--|--|
| 名稱 | 玻璃加工圖 | 制圖 | 黃漢卿 | 2018.8.29 | 修改 | A         |  |  |
| 材料 |       | 復核 |     |           | 日期 | 10.26     |  |  |
| 顏色 |       | 批准 |     |           | 圖號 | J836-GL16 |  |  |

|   |       |    |                |
|---|-------|----|----------------|
|  美特鋁質 有限公司<br>MIDI Aluminium Fabricator Ltd. |       |    |                |
| 工程號   | J-836 | 地盤 | 日出康城(WW4 N-RH) |

| 玻璃編號          | 寬度     | 高度     | 數量 |
|---------------|--------|--------|----|
| 836-GL1-G100L | 1785.0 | 3079.0 | 2  |
| 836-GL1-G104L | 1785.0 | 2734.0 | 1  |

原E/9844/18



|    |       |    |     |           |    |           |  |  |
|----|-------|----|-----|-----------|----|-----------|--|--|
| 名稱 | 玻璃加工圖 | 制圖 | 黃漢卿 | 2018.8.29 | 修改 | A         |  |  |
| 材料 |       | 復核 |     |           | 日期 | 10.26     |  |  |
| 顏色 |       | 批准 |     |           | 圖號 | J836-GL17 |  |  |

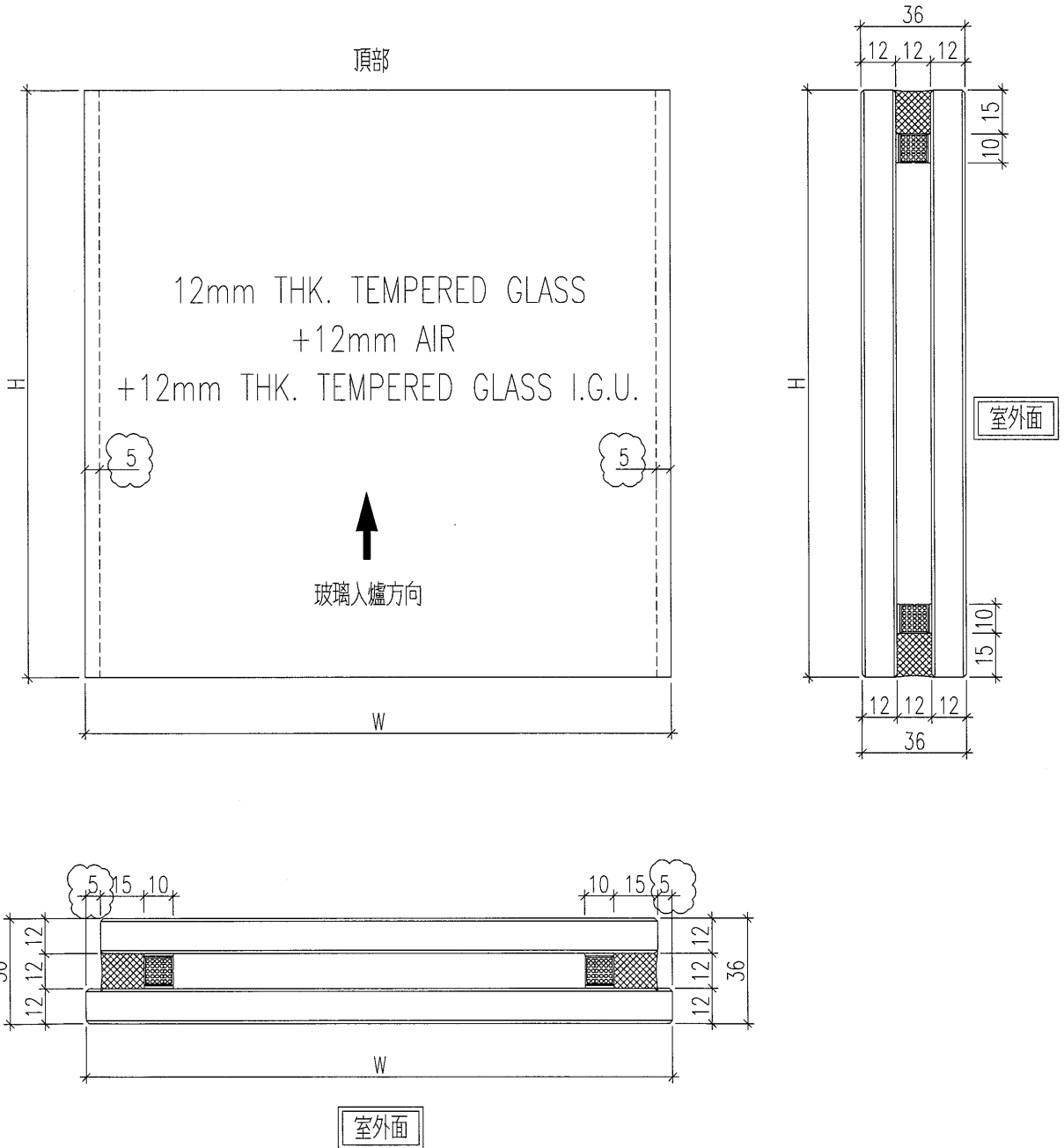


美特鋁質 有限公司  
MIDI Aluminium Fabricator Ltd.

| 玻璃編號          | 寬度     | 高度     | 數量 |
|---------------|--------|--------|----|
| 836-GL1-G100M | 1785.0 | 3079.0 | 11 |
| 836-GL1-G104M | 1785.0 | 2734.0 | 3  |

|     |       |    |                |
|-----|-------|----|----------------|
| 工程號 | J-836 | 地盤 | 日出康城(WW4 N-RH) |
|-----|-------|----|----------------|

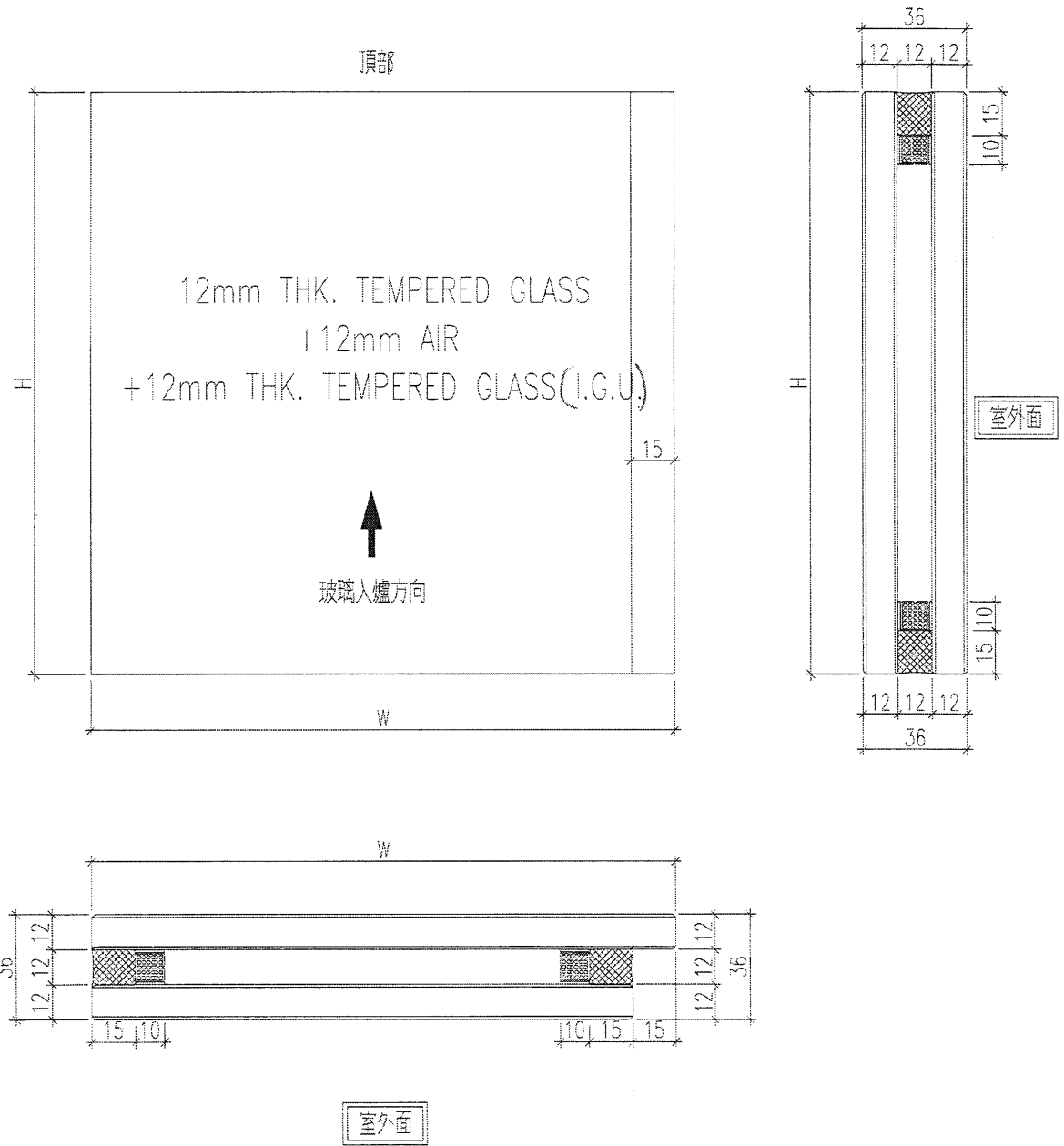
原E/9844/18



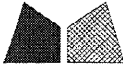
|    |       |    |     |           |    |           |  |  |
|----|-------|----|-----|-----------|----|-----------|--|--|
| 名稱 | 玻璃加工圖 | 制圖 | 黃漢卿 | 2018.8.29 | 修改 | A         |  |  |
| 材料 |       | 復核 |     |           | 日期 | 10.26     |  |  |
| 顏色 |       | 批准 |     |           | 圖號 | J836-GL18 |  |  |

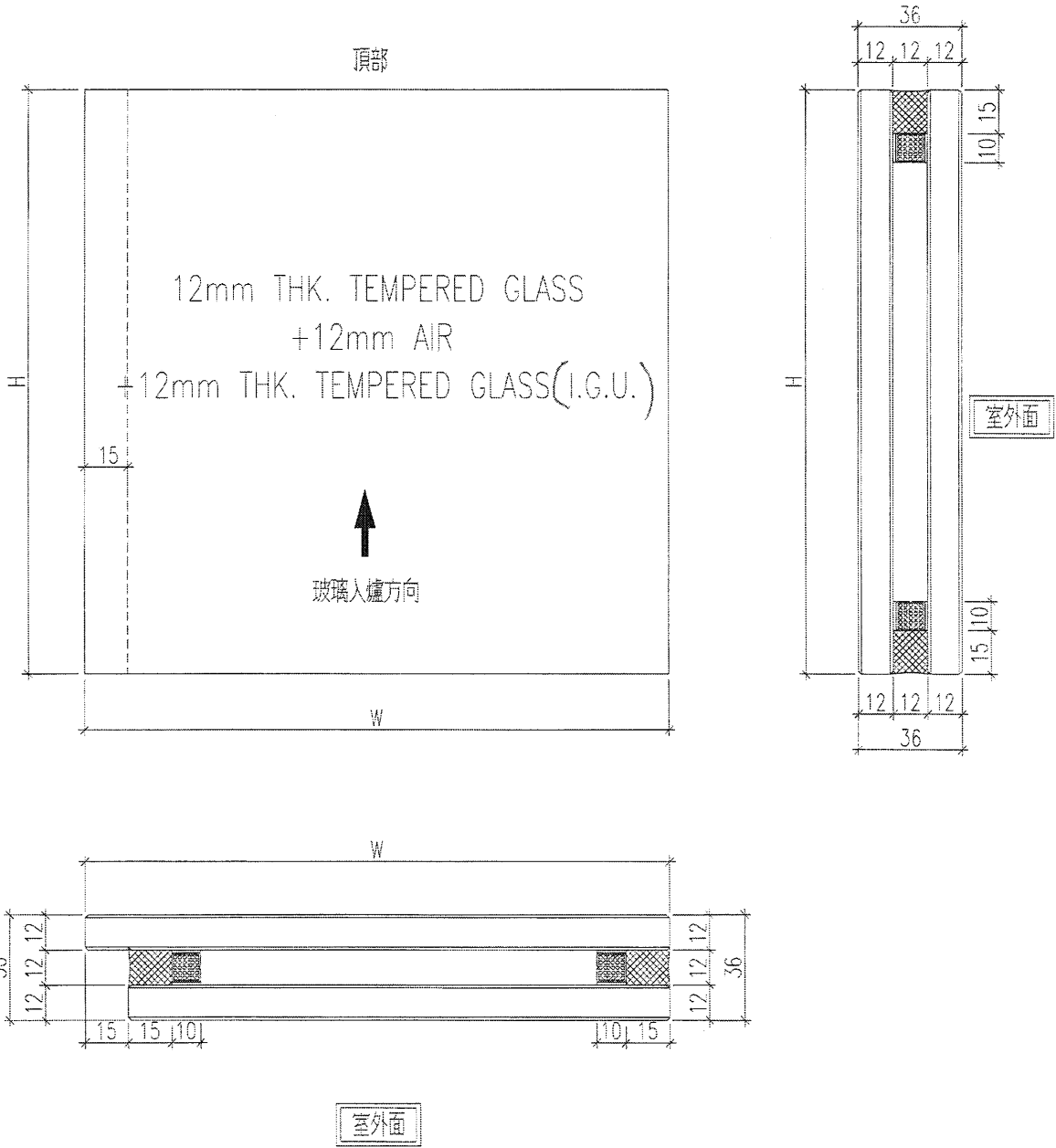
|   |       |    |                |
|---|-------|----|----------------|
|  美特鋁質 有限公司<br>MIDI Aluminium Fabricator Ltd. |       |    |                |
| 工程號   | J-836 | 地盤 | 日出景城(WW4 N-RH) |

| 玻璃編號         | 寬度     | 高度     | 數量 |
|--------------|--------|--------|----|
| 836-GL1-G115 | 1802.0 | 3079.0 | 1  |

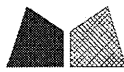


|    |       |    |     |           |    |           |  |
|----|-------|----|-----|-----------|----|-----------|--|
| 名稱 | 玻璃加工圖 | 制圖 | 黃漢卿 | 2018.8.29 | 修改 |           |  |
| 材料 |       | 復核 |     |           | 日期 |           |  |
| 顏色 |       | 批准 |     |           | 圖號 | J836-GL19 |  |

|   |              |        |                |    |
|---|--------------|--------|----------------|----|
|  美特鋁質 有限公司<br>MIDI Aluminium Fabricator Ltd. | 玻璃編號         | 寬度     | 高度             | 數量 |
|   | 836-GL1-G116 | 1158.0 | 3079.0         | 1  |
| 工程號   | J-836        | 地盤     | 日出康城(WW4 N-RH) |    |



|    |       |    |     |           |    |           |  |
|----|-------|----|-----|-----------|----|-----------|--|
| 名稱 | 玻璃加工圖 | 制圖 | 黃漢卿 | 2018.8.29 | 修改 |           |  |
| 材料 |       | 復核 |     |           | 日期 |           |  |
| 顏色 |       | 批准 |     |           | 圖號 | J836-GL20 |  |

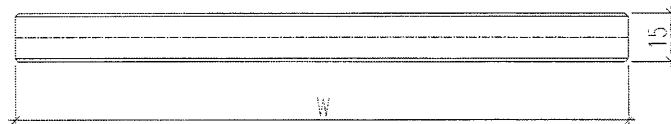
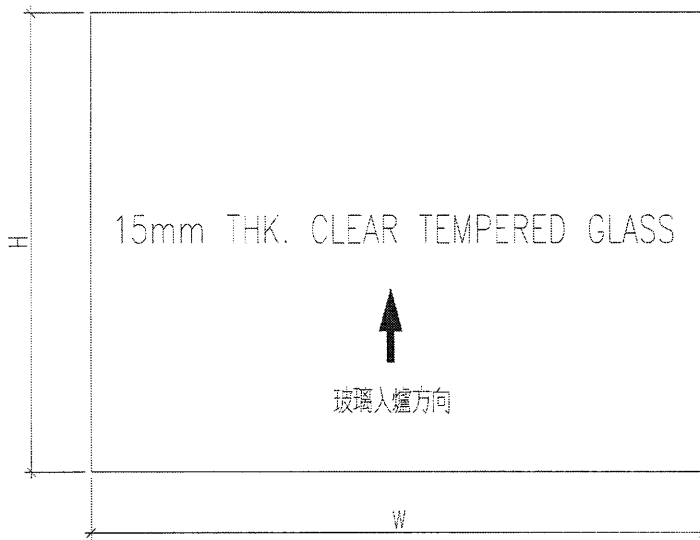


美特鋁質 有限公司  
MIDI Aluminium Fabricator Ltd.

工程號 J-836 地盤 日出康城(WW4 N-RH)

| 玻璃編號         | 寬度     | 高度     | 數量 |
|--------------|--------|--------|----|
| 836-GL3-G100 | 1785.0 | 3100.0 | 44 |
| 836-GL3-G101 | 1785.0 | 3100.0 | 8  |
| 836-GL3-G102 | 2000.0 | 3100.0 | 2  |
| 836-GL3-G103 | 1785.0 | 605.0  | 1  |
| 836-GL3-G104 | 1653.0 | 3100.0 | 1  |
| 836-GL3-G105 | 1772.0 | 605.0  | 1  |
| 836-GL3-G106 | 1166.0 | 3100.0 | 1  |
| 836-GL3-G107 | 1634.0 | 3100.0 | 1  |
| 836-GL3-G108 | 1636.0 | 3100.0 | 1  |
| 836-GL3-G109 | 622.0  | 3100.0 | 1  |
| 836-GL3-G110 | 1183.0 | 3100.0 | 1  |
| 836-GL3-G111 | 2086.0 | 3100.0 | 1  |
| 836-GL3-G112 | 1617.0 | 3100   | 1  |
| 836-GL3-G113 | 1528.0 | 3100   | 1  |
| 836-GL3-G114 | 1564.0 | 3100.0 | 1  |
| 836-GL3-G115 | 1556.0 | 3100.0 | 1  |
| 836-GL3-G116 | 529.0  | 3100.0 | 1  |

頂部



|    |       |    |     |           |    |           |  |  |
|----|-------|----|-----|-----------|----|-----------|--|--|
| 名稱 | 玻璃加工圖 | 制圖 | 黃漢卿 | 2018.8.29 | 修改 |           |  |  |
| 材料 |       | 復核 |     |           | 日期 |           |  |  |
| 顏色 |       | 批准 |     |           | 圖號 | J836-GL21 |  |  |



美特鋁質 有限公司  
MIDI Aluminium Fabricator Ltd.

工程號 J-836 地盤 日出康城(WW4 N-RH)

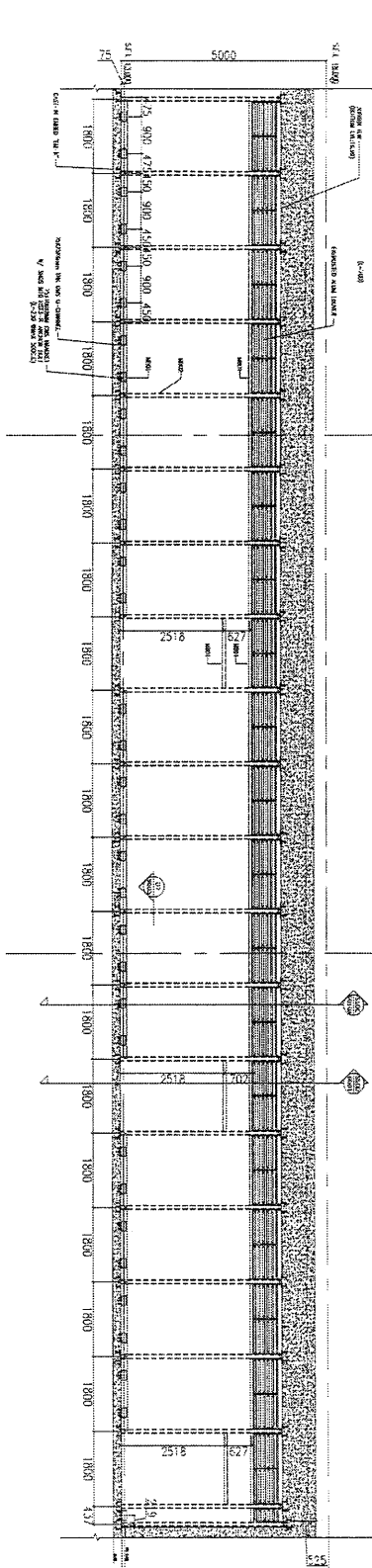
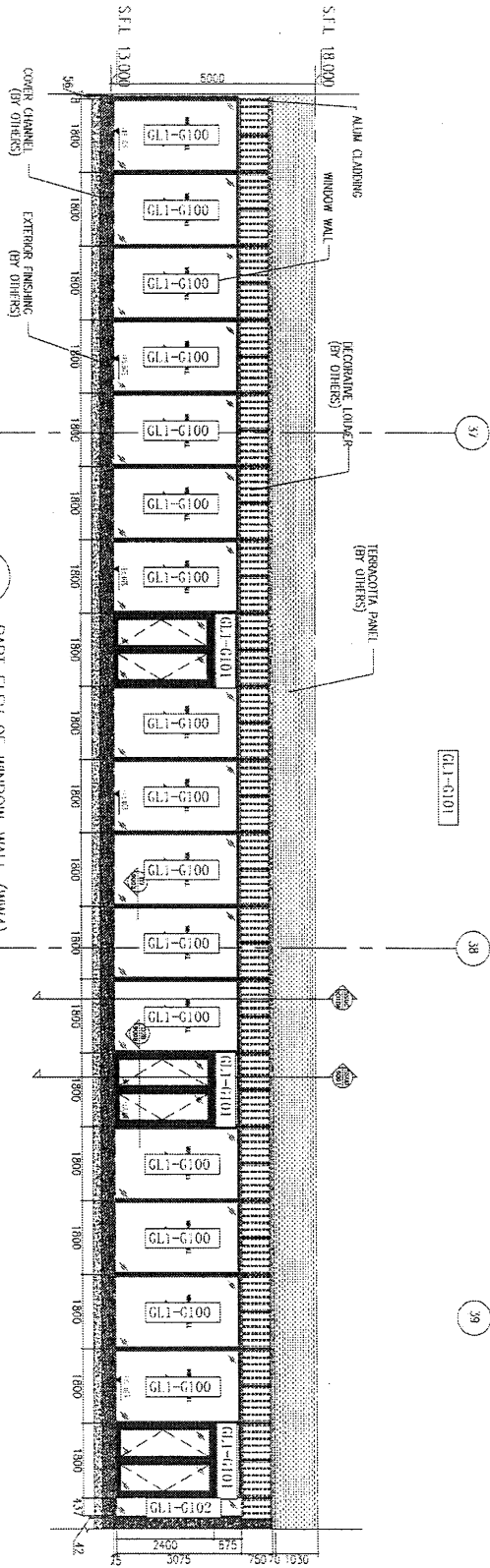


FIG.08  
5010 PART ELEV OF WINDOW-WALL (WW4)  
02/F (STEEL FRAME MEMBER)

FIG.09  
5010 PART ELEV OF WINDOW-WALL (WW4)  
02/F



GL1-G101

37

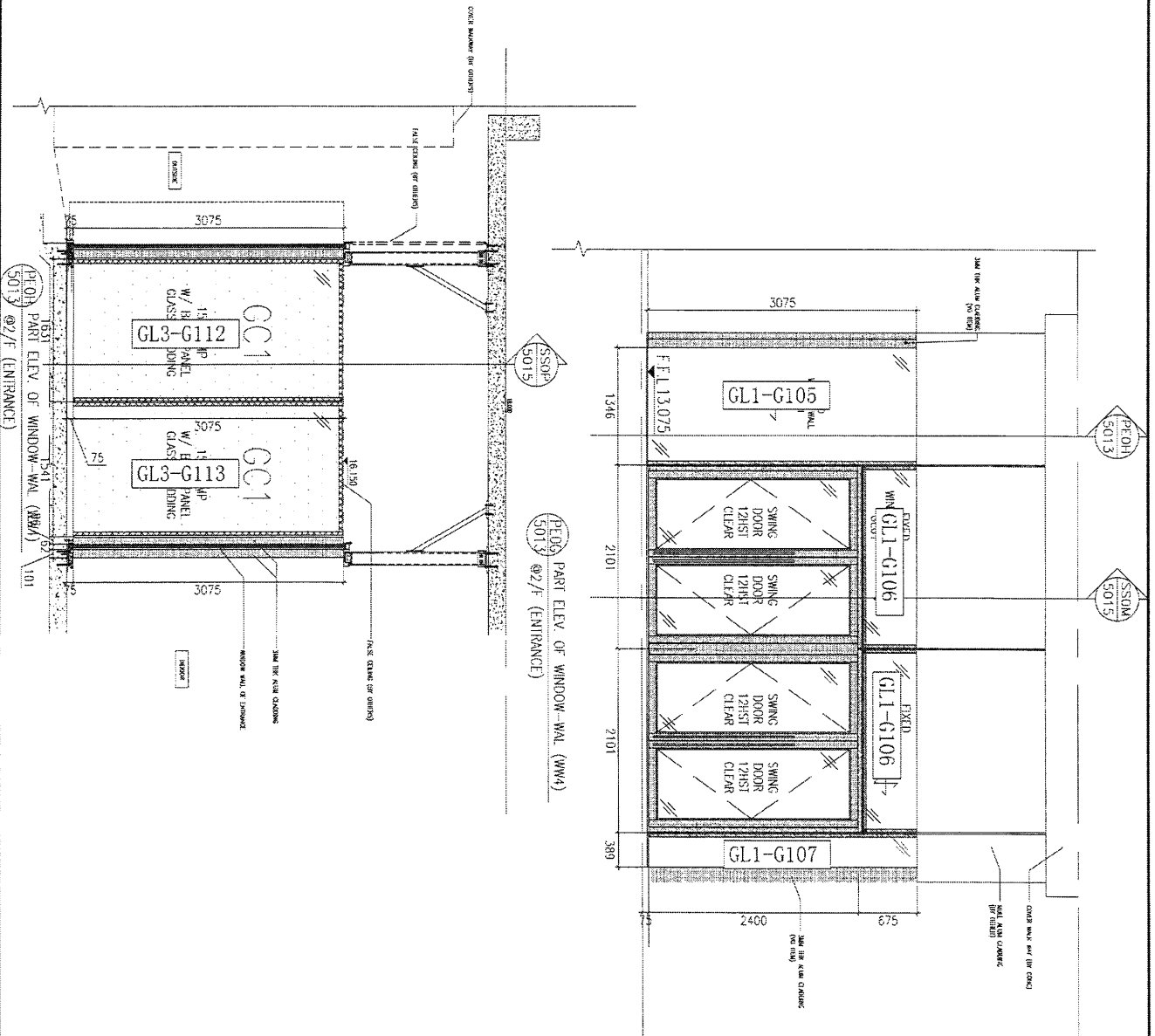
38

39

|    |         |    |     |           |    |               |  |
|----|---------|----|-----|-----------|----|---------------|--|
| 名稱 | 玻璃安裝位置圖 | 制圖 | 黃漢卿 | 2018.8.29 | 修改 |               |  |
| 材料 |         | 復核 |     |           | 日期 |               |  |
| 顏色 |         | 批准 |     |           | 圖號 | J836-WW4-LP20 |  |

美特鋁質 有限公司  
MIDI Aluminium Fabricator Ltd.

工程號 J-836 地盤 日星城(WW4 N-RH)

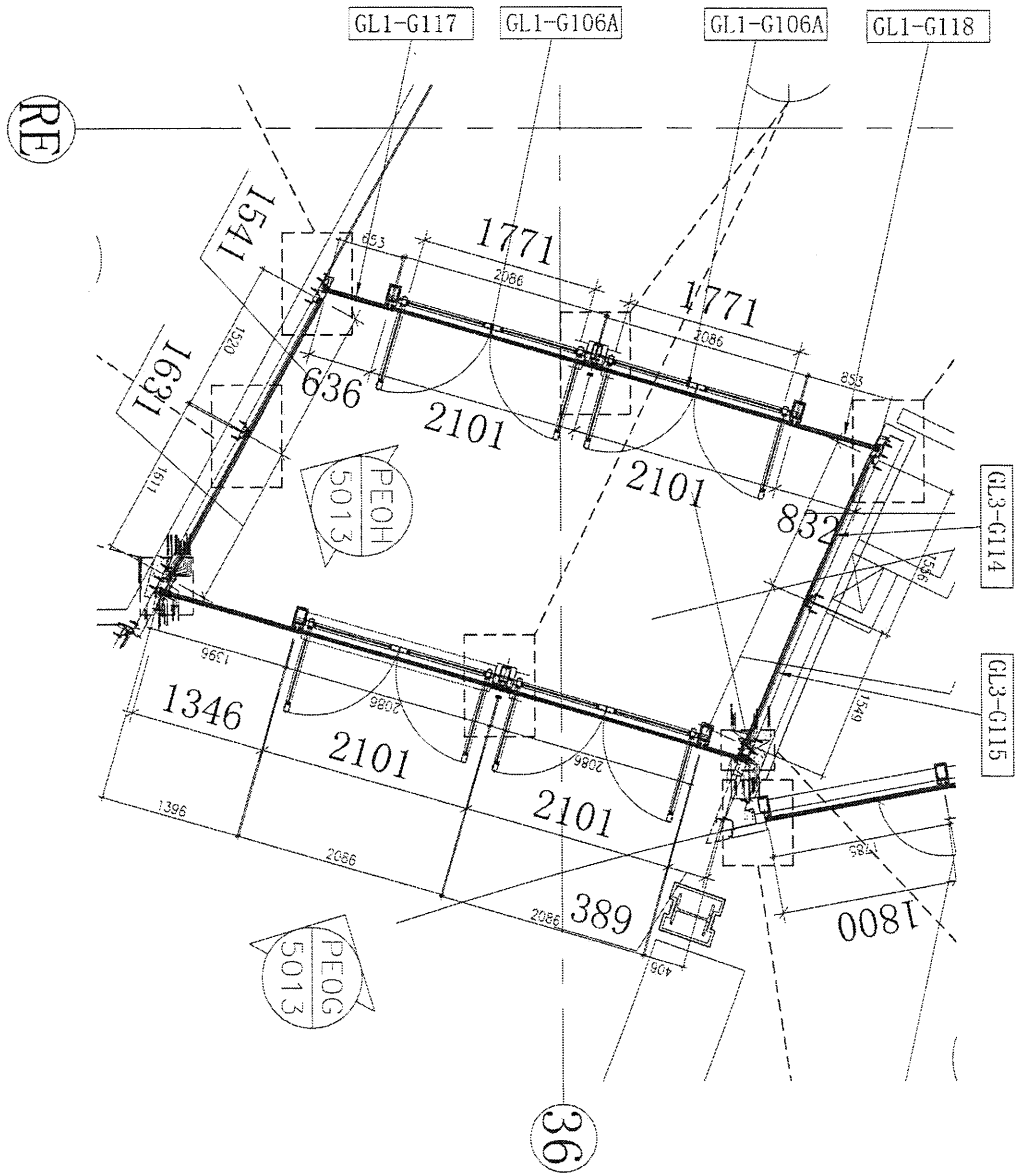


|    |         |    |     |           |                  |
|----|---------|----|-----|-----------|------------------|
| 名稱 | 玻璃安裝位置圖 | 制圖 | 黃漢輝 | 2018.8.29 | 修改               |
| 材料 |         | 復核 |     |           | 日期               |
| 顏色 |         | 批准 |     |           | 圖號 J836-WW4-LP21 |

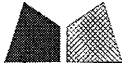


美特鋁質 有限公司  
MIDI Aluminium Fabricator Ltd.

工程號 J-836 地盤 日出康城(WW4 N-RH)

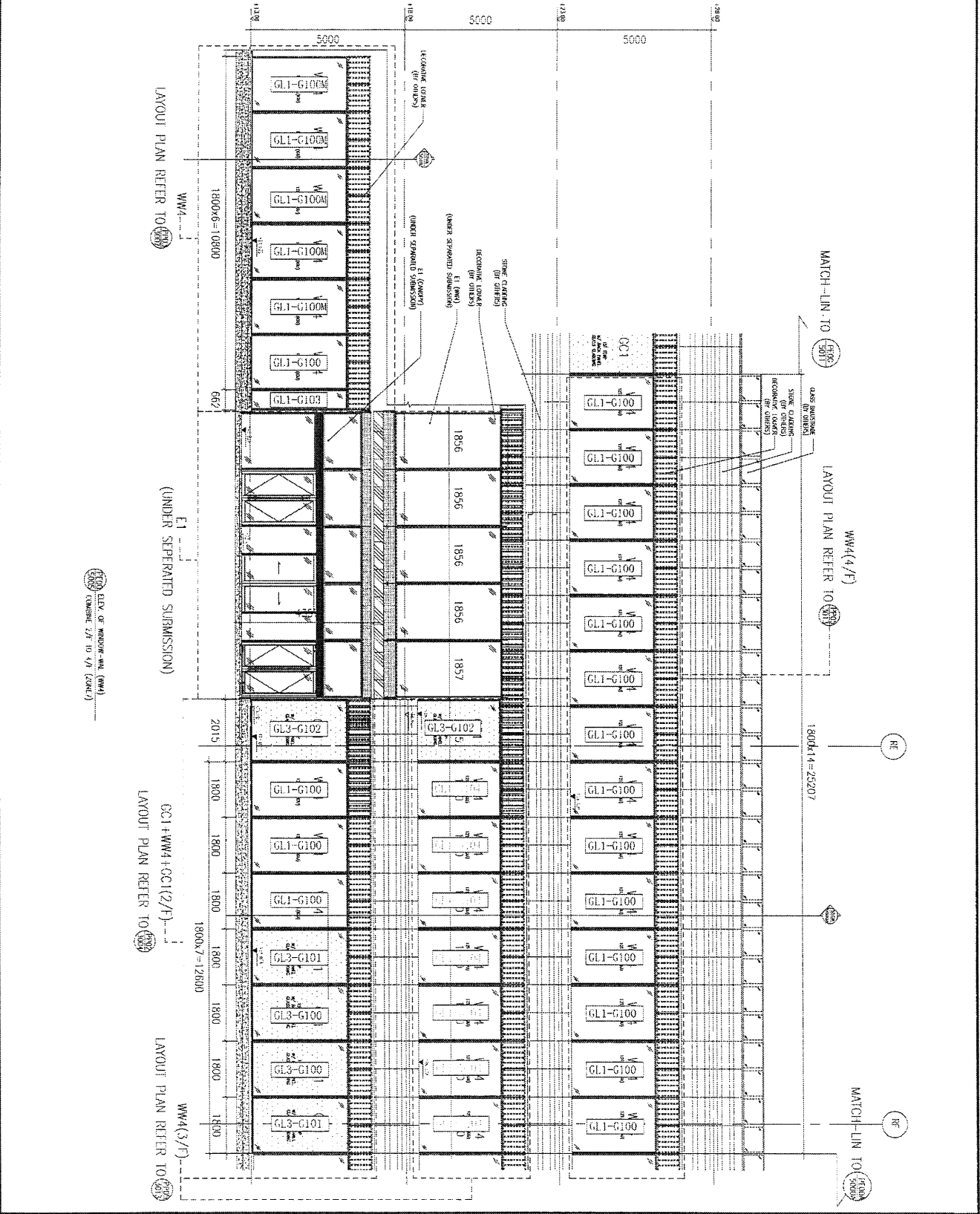


|    |         |    |     |           |    |                |  |  |
|----|---------|----|-----|-----------|----|----------------|--|--|
| 名稱 | 玻璃安裝位置圖 | 制圖 | 黃漢卿 | 2018.8.29 | 修改 |                |  |  |
| 材料 |         | 復核 |     |           | 日期 |                |  |  |
| 顏色 |         | 批准 |     |           | 圖號 | J836-WW4-LP21A |  |  |

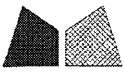


美特鋁質 有限公司  
MIDI Aluminium Fabricator Ltd.

工程號 J-836 地點 日出康城(WW4 N-RH)

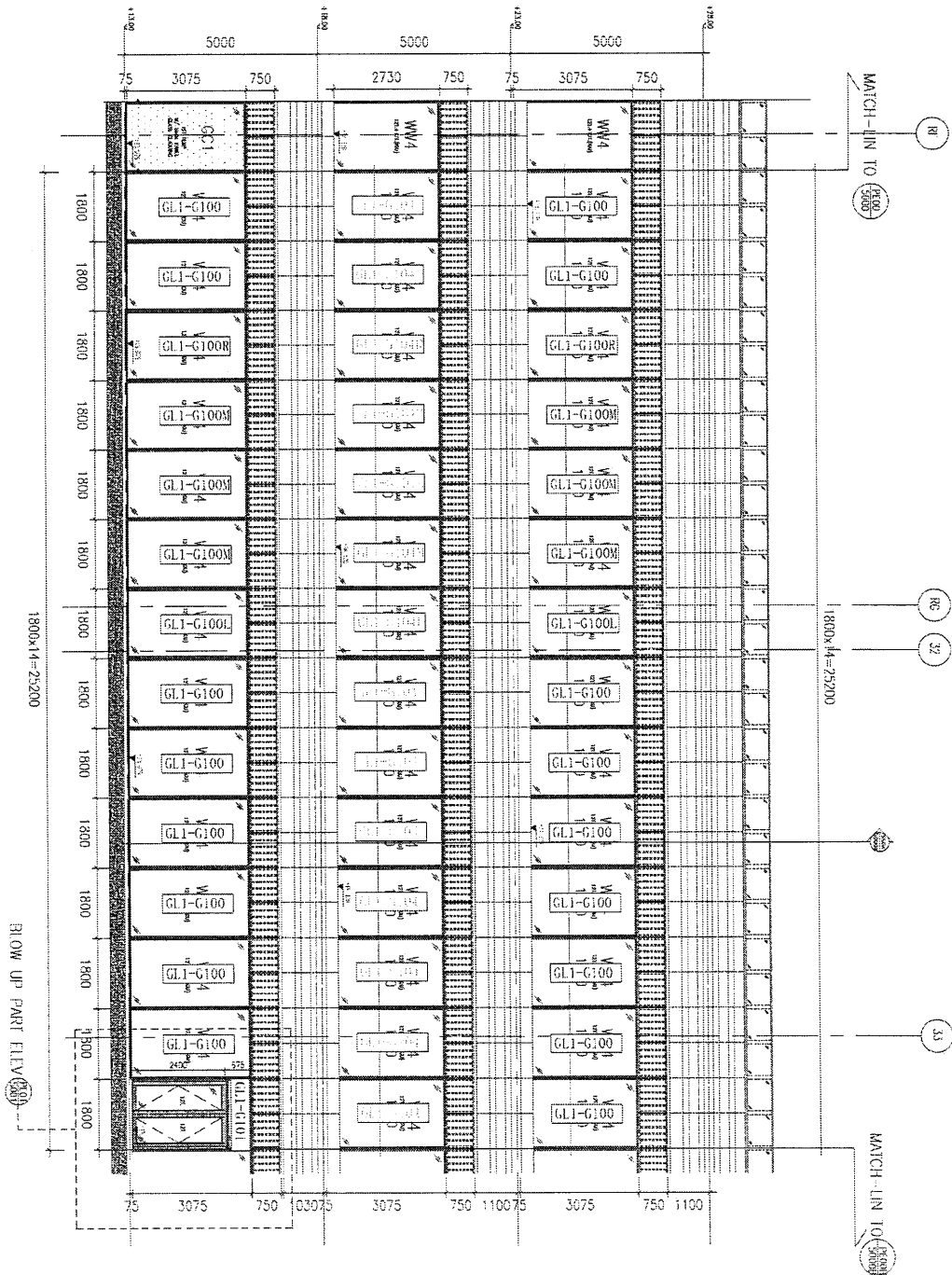


|    |        |    |     |           |    |               |
|----|--------|----|-----|-----------|----|---------------|
| 名稱 | 玻璃安裝位圖 | 制圖 | 黃漢卿 | 2018.8.29 | 修改 |               |
| 材料 |        | 復核 |     |           | 日期 |               |
| 顏色 |        | 批准 |     |           | 圖號 | J836-WW4-LP22 |



美特鋁質 有限公司  
MIDI Aluminium Fabricator Ltd.

工程號 J-836 地盤 日出康城(WW4 N-RH)



|    |         |    |     |           |    |               |
|----|---------|----|-----|-----------|----|---------------|
| 名稱 | 玻璃安裝位置圖 | 制圖 | 黃漢卿 | 2018.8.29 | 修改 |               |
| 材料 |         | 復核 |     |           | 日期 |               |
| 顏色 |         | 批准 |     |           | 圖號 | J836-WW4-LP23 |



美特鋁質 有限公司  
MIDI Aluminium Fabricator Ltd.

工程號 J-836 地盤 由康城(WW4 N-RH)

GL1-G100  
GLUBINE 2/1 TO 4/1 (CONC)

GLASS CLADDING WITH SWING DOOR  
OPENING NEED TO CHECK RC ON SITE

BLOW UP PART ELEV

1800x15=27000

1800x6=28800

MATCH-LIN TO 1800x6=28800

BLOW UP PART ELEV

34

35

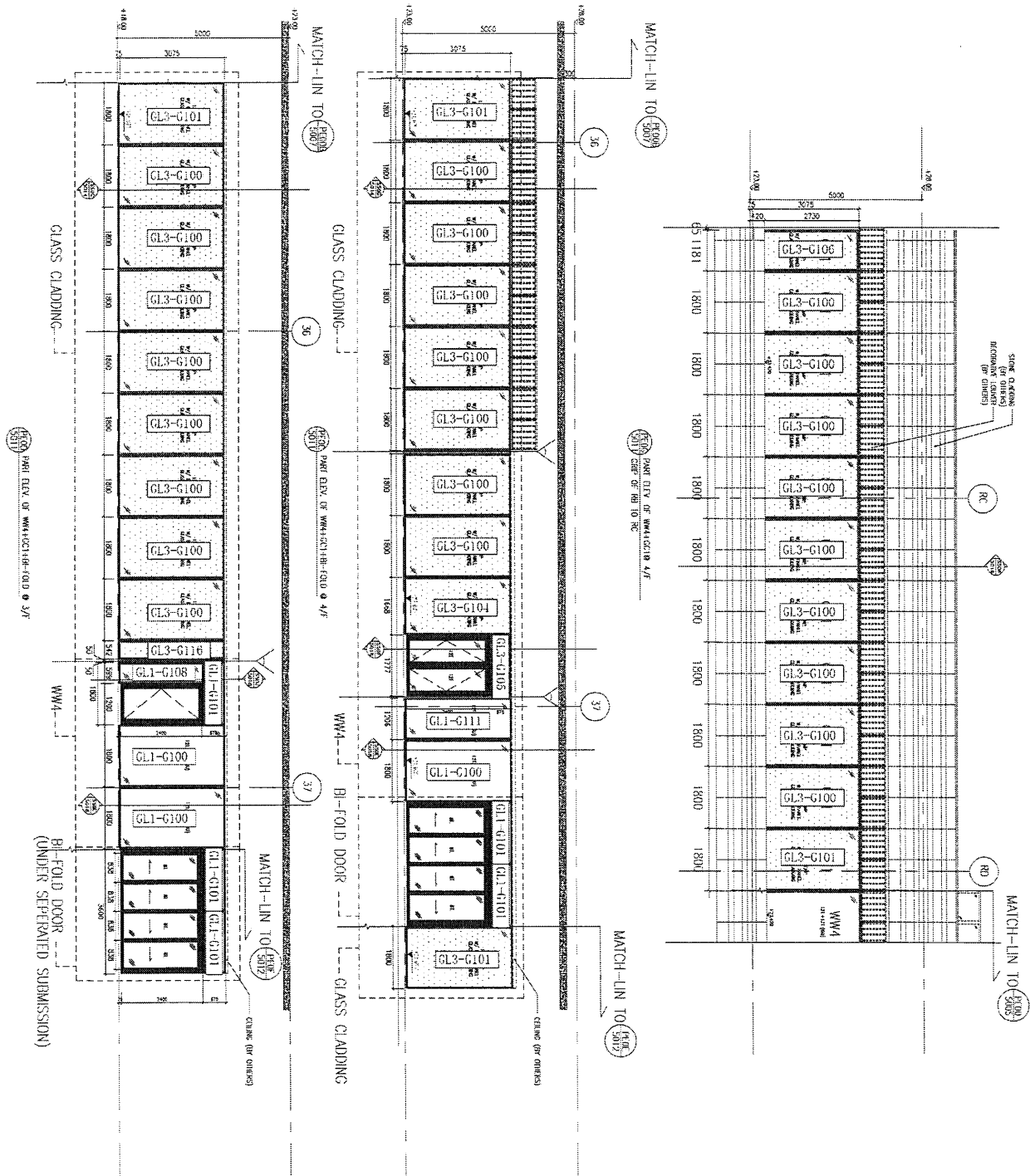
BLOW UP PART ELEV

|    |         |    |     |           |    |               |
|----|---------|----|-----|-----------|----|---------------|
| 名稱 | 玻璃安裝位置圖 | 制圖 | 黃漢卿 | 2018.8.29 | 修改 |               |
| 材料 |         | 復核 |     |           | 日期 |               |
| 顏色 |         | 批准 |     |           | 圖號 | J836-WW4-LP24 |



美特鋁質 有限公司  
MIDI Aluminium Fabricator Ltd.

工程號 J-836 地盤 旺角城(WW4 N-RH)



|    |         |    |     |           |    |               |
|----|---------|----|-----|-----------|----|---------------|
| 名稱 | 玻璃安裝位置圖 | 制圖 | 葉漢卿 | 2018.8.29 | 修改 |               |
| 材料 |         | 復核 |     |           | 日期 |               |
| 顏色 |         | 批准 |     |           | 圖號 | J836-WW4-LP25 |

