

工程指示 / 要求簡箋(E.I.)

工程指示編號：EI/ 9844 /18 修改版次： B

工程編號： J836 工程名稱：日出康城 7 期平台

工程項目： WW4(N-RH) 大貨玻璃 生產 修改

收件人： Maggie Lor, 生統 發件人： Joe Chan

日期： 22/10/2018

要求提供 / 確認 事項：

- () 初步鋁料 B.M. () 加工拆圖，然後生產 () 尺寸表
- () 正式鋁料 B.M. () 技術上資料 / 指示 () 報價
- () 配件 B.M. () 樣辦或貨品說明書 () 分判合約
- () 其他： _____

內容： 請依附件資料，生產玻璃，完成生產後送回
廠加工

(地盤覆呔)

請在 3/12/2018 前完成上列要求。

附有關圖紙 / 文件：

19 頁

以上項目為：

- 原合約工程包 原合約工程加 / 減賬 新工程報價

原因：-

分發東莞各部門：

- () 生產技術總監 連附件 () 技術部 連附件 () 生產部 連附件 () 機械設計部 連附件
- () 採購部 連附件 () 生產統籌部 連附件 梅軍
- () 質檢部 連附件 () 會計部 連附件 () 報關組 連附件 () 其他 秋 連附件

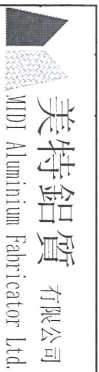
分發香港各部門：

- () 行政部 連附件 () 會計部 連附件 () 統籌部 連附件 () 工程部地盤科文 連附件 積哥
- () 採購部 連附件 () QS 部 連附件 () 維修部 連附件 () 其他 _____ 連附件

傳遞編號： HK 1612 / 18

發件人簽署：

項目經理簽署：



美特鋁質 有限公司
MIT Aluminum Fabricator Ltd.

工程號:	J-836	計算:	曾建平	日期:	14/9/2018	送呈:	胡哥
地盤名稱:	日出康城	核對:		日期:		副本:	

廠用玻璃B.M.表	項目類別:	WW4(N-RH)	批准:	日期:		A/C Code:	
-----------	-------	-----------	-----	-----	--	-----------	--

BM編號:	修改版次:	總計玻璃面積 (平方米):	1110.895	此BM依據
-------	-------	---------------	----------	-------

序號	修改內容	玻璃圖號	顏色與類型	厚度 (mm)	玻璃尺寸		數量 (塊)	總面積 (平方米)	備注
					寬度 (mm)	高度 (mm)			
25		836-GL1-G119	12mm THK. TEMPERED GLASS+12mm AIR+12mm THK. TEMPERED GLASS I.G.U.	36	1452.0	605.0	1	0.878	
26						合計	163	756.78	
27		836-GL3-G100	15mm THK. CLEAR TEMPERED GLASS	15	1785.0	3100.0	44	243.474	
28		836-GL3-G101		15	1785.0	3100.0	8	44.268	
29		836-GL3-G102		15	2000.0	3100.0	2	12.400	
30		836-GL3-G103		15	1785.0	605.0	1	1.080	
31		836-GL3-G104		15	1653.0	3100.0	1	5.124	
32		836-GL3-G105		15	1772.0	605.0	1	1.072	
33		836-GL3-G106		15	1166.0	3100.0	1	3.615	
34		836-GL3-G107		15	1634.0	3100.0	1	5.065	
35		836-GL3-G108		15	1636.0	3100.0	1	5.072	
36		836-GL3-G109		15	622.0	3100.0	1	1.928	
37		836-GL3-G110		15	1183.0	3100.0	1	3.667	
38		836-GL3-G111		15	2086.0	3100.0	1	6.467	
39		836-GL3-G112		15	1617.0	3043.0	1	4.921	
40		836-GL3-G113		15	1528.0	3043.0	1	4.650	
41	暫停	836-GL3-G114		15	1564.0	3100.0	1	4.848	無立面顯示
42	暫停	836-GL3-G115	15	1556.0	3100.0	1	4.824	無立面顯示	
43		836-GL3-G116	15	529.0	3100.0	1	1.640		
					合計		68	354.11	
						總計:	231	1110.90	



美特鋁質有限公司

MTD Aluminium Fabricator Ltd.

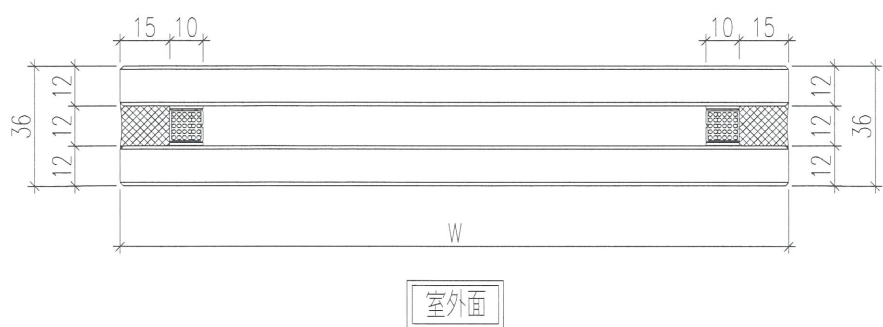
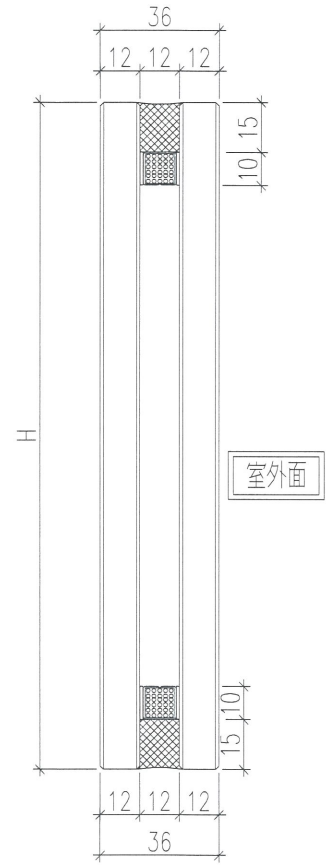
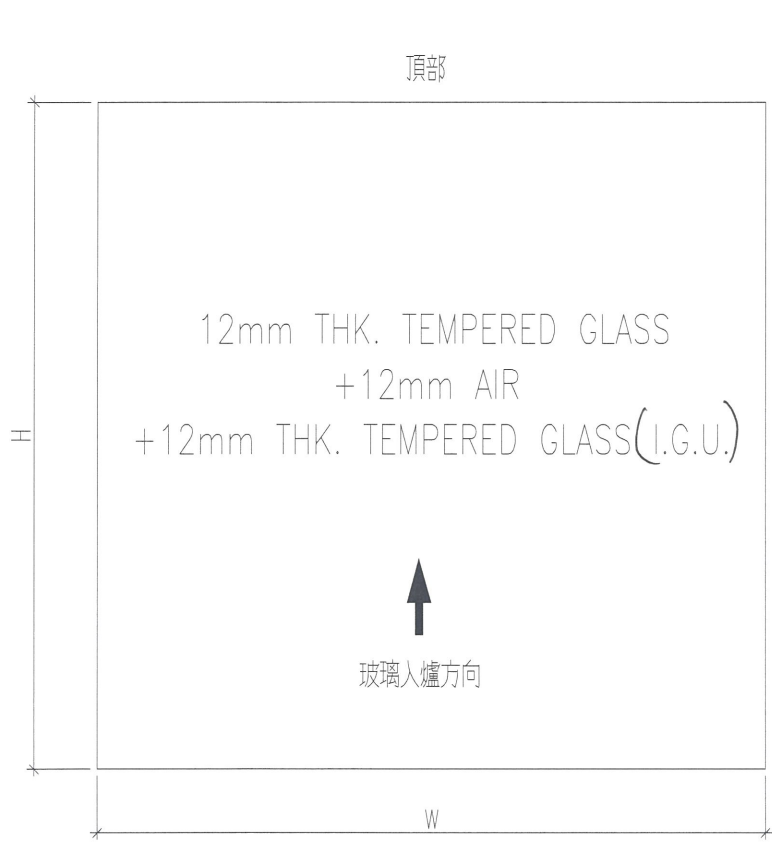
工程號:	J-836	計算:	曾建平	日期:	14/9/2018	送呈:	胡哥
地盤名稱:	日出康城	核對:		日期:		副本:	
項目類別:	WW4(N-RH)	批准:		日期:		A/C Code:	

BM編號: 修改版次: 總計玻璃面積 (平方米): 1110.895 此BM依據

序號	修改內容	玻璃圖號	顏色與類型	厚度 (mm)	玻璃尺寸			數量 (塊)	總面積 (平方米)	備注
					寬度 (mm)	高度 (mm)	高度 (mm)			
加工注意事項:										
1). 本表中所有採用之玻璃為信義玻璃廠出品之玻璃原片										
2). 本表中所有玻璃對角線尺寸偏差要求不超過正負2mm。										
3). 本表中所有玻璃要求粗磨邊處理並倒棱角。										
4). 本表中不同種類玻璃參照玻璃加工圖加工。										
5). 本表中所有強化玻璃均需HEAT SOAK TEST。										
6). 本表中所有強化玻璃之人爐方向均以寬度方向進入。										
7). 本表中所有玻璃成品送交東莞美而特廠，每次交貨時須齊層、齊款、齊數量，每次來貨之具體數量由美而特廠生產統籌部提供。										
8). 本表中所有玻璃成品均需注明室內外面及其玻璃編號，以便識別。										



詳細數據見圖紙：J836-GL15a



名稱	玻璃加工圖	制圖	黃漢卿	2018.8.29	修改		
材料		復核			日期		
顏色		批准			圖號	J836-GL15	

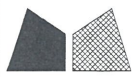


工程號	J-836	地盤	日出康城(WW4 N-RH)
-----	-------	----	----------------

玻璃加工圖紙見：J836-GL15

玻璃編號	寬度	高度	數量
836-GL1-G100	1785.0	3079.0	83
836-GL1-G101	1785.0	605.0	14
836-GL1-G102	422.0	3079.0	1
836-GL1-G103	647.0	3079.0	1
836-GL1-G104	1785.0	2734.0	28
836-GL1-G105	1396.0	3079.0	1
836-GL1-G106	2086.0	605.0	2
836-GL1-G107	406.0	3079.0	1
836-GL1-G108	584.0	2459.0	1
836-GL1-G111	1198.0	3079.0	1
836-GL1-G112	1185.0	3079.0	1
836-GL1-G113	1306.0	3079.0	1
836-GL1-G114	1148.0	605.0	1
836-GL1-G119	1452.0	605.0	1
836-GL1-G106A	2086.0	605.0	2
836-GL1-G117	653.0	3079.0	1
836-GL1-G118	853.0	3079.0	1
		加總數量	141

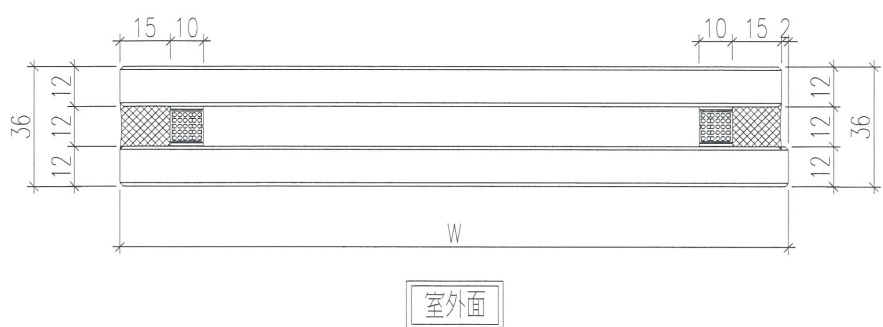
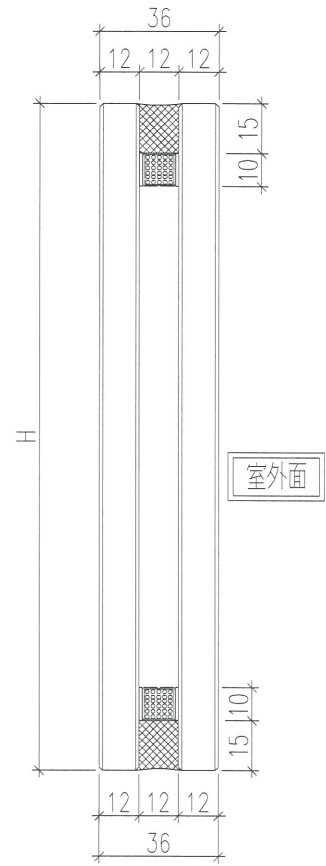
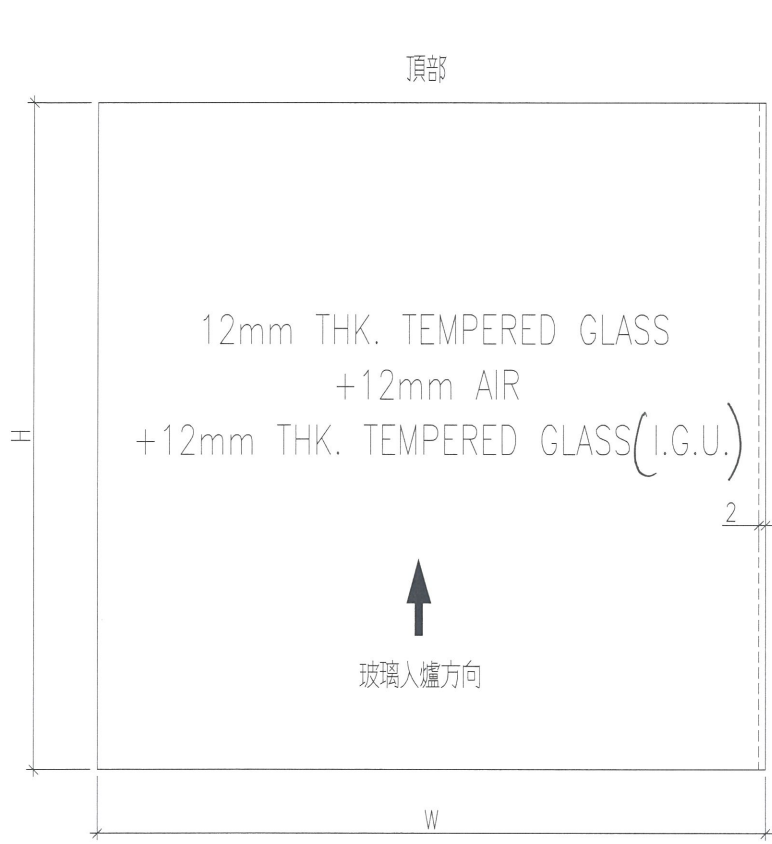
名稱	玻璃加工圖	制圖	黃漢卿	2018.8.29	修改			
材料		復核			日期			
顏色		批准			圖號	J836-GL15a		



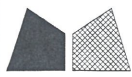
美特鋁質 有限公司
MIDI Aluminium Fabricator Ltd.

玻璃編號	寬度	高度	數量
836-GL1-G100R	1785.0	3079.0	2
836-GL1-G104R	1785.0	2734.0	1

工程號	J-836	地盤	日出康城(WW4 N-RH)
-----	-------	----	----------------



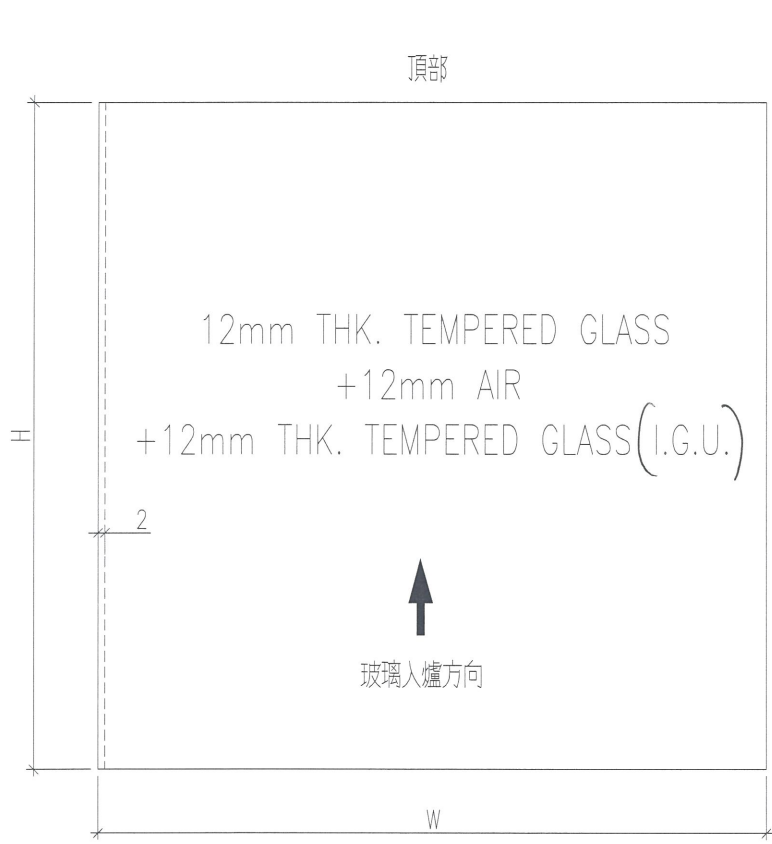
名稱	玻璃加工圖	制圖	黃漢卿	2018.8.29	修改		
材料		復核			日期		
顏色		批准			圖號	J836-GL16	



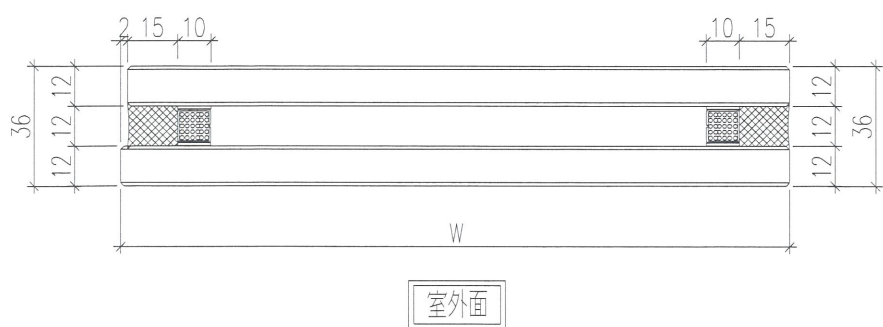
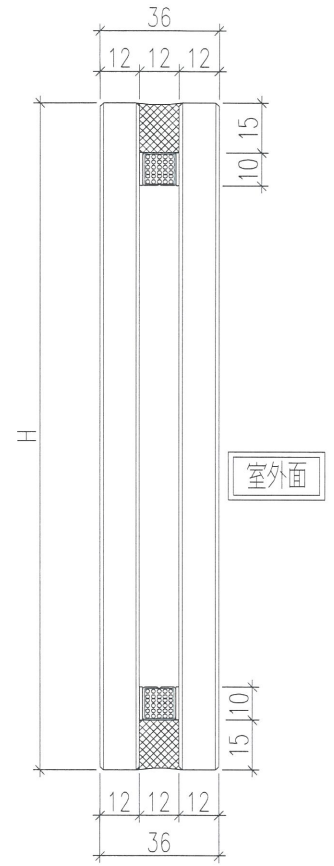
美特鋁質 有限公司
MIDI Aluminium Fabricator Ltd.

玻璃編號	寬度	高度	數量
836-GL1-G100L	1785.0	3079.0	2
836-GL1-G104L	1785.0	2734.0	1

工程號	J-836	地盤	日出康城(WW4 N-RH)
-----	-------	----	----------------

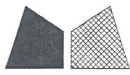


↑
玻璃入爐方向



名稱	玻璃加工圖	制圖	黃漢卿	2018.8.29	修改		
材料		復核			日期		
顏色		批准			圖號	J836-GL17	

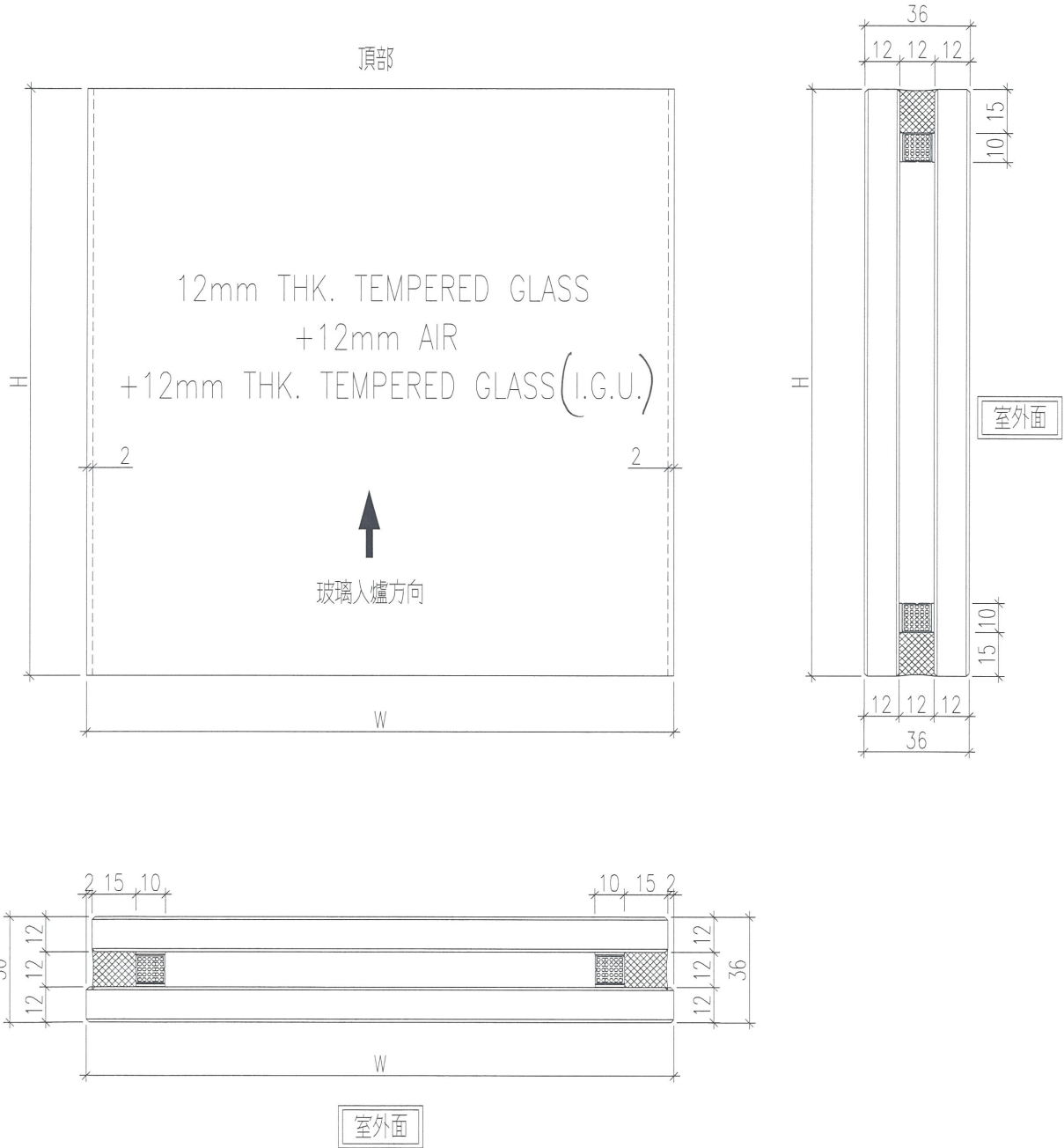
EG-DWG3



美特鋁質 有限公司
MIDI Aluminium Fabricator Ltd.

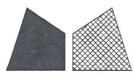
玻璃編號	寬度	高度	數量
836-GL1-G100M	1785.0	3079.0	11
836-GL1-G104M	1785.0	2734.0	3

工程號	J-836	地盤	日出康城(WW4 N-RH)
-----	-------	----	----------------



名稱	玻璃加工圖	制圖	黃漢卿	2018.8.29	修改		
材料		復核			日期		
顏色		批准			圖號	J836-GL18	

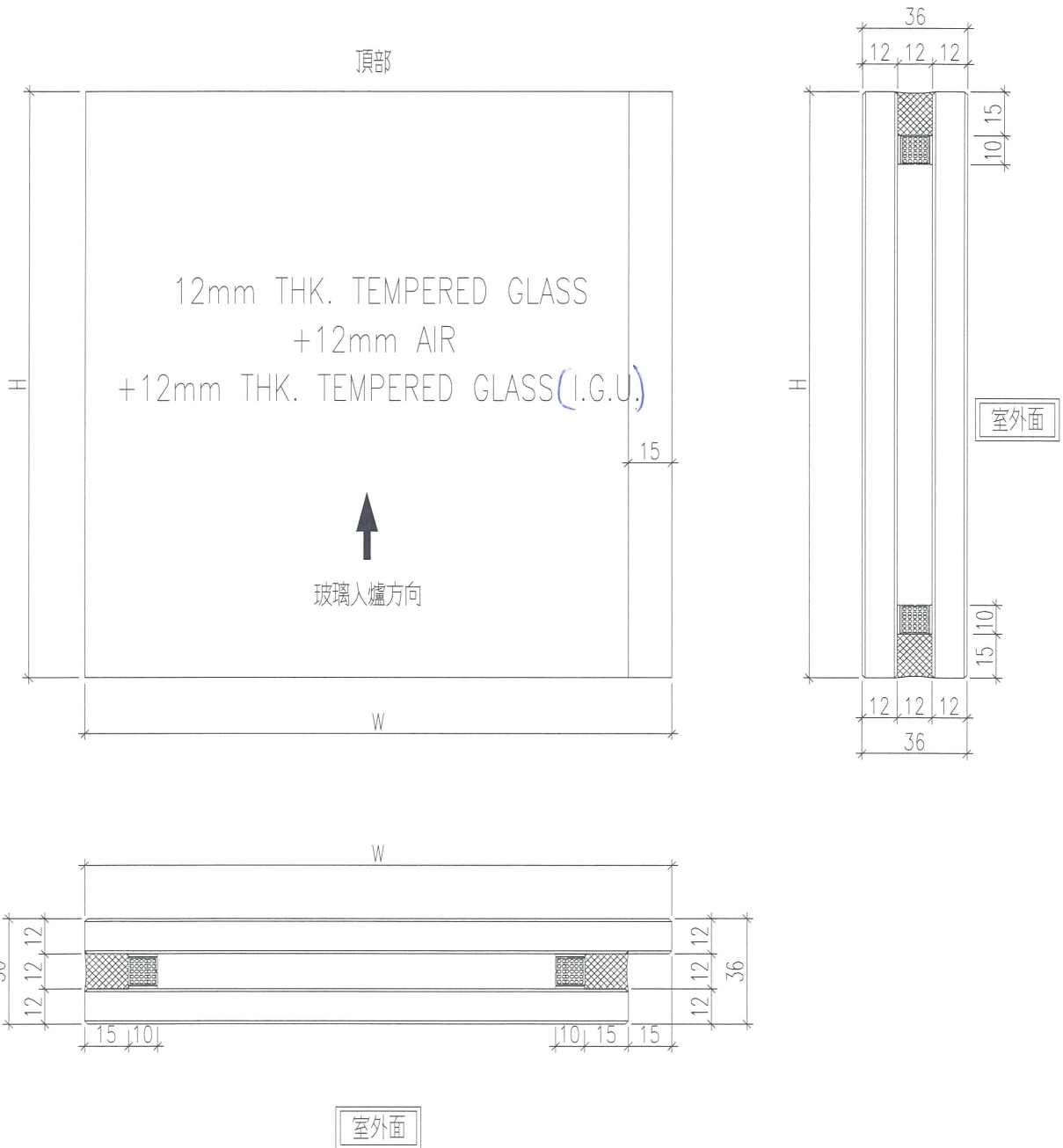
EG-DWG3



美特鋁質 有限公司
MIDI Aluminium Fabricator Ltd.

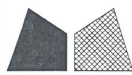
玻璃編號	寬度	高度	數量
836-GL1-G115	1802.0	3079.0	1

工程號	J-836	地盤	日出康城(WW4 N-RH)
-----	-------	----	----------------



名稱	玻璃加工圖	制圖	黃漢卿	2018.8.29	修改		
材料		復核			日期		
顏色		批准			圖號	J836-GL19	

EG-DWG3

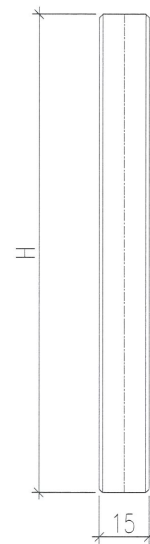


美特鋁質 有限公司
MIDI Aluminium Fabricator Ltd.

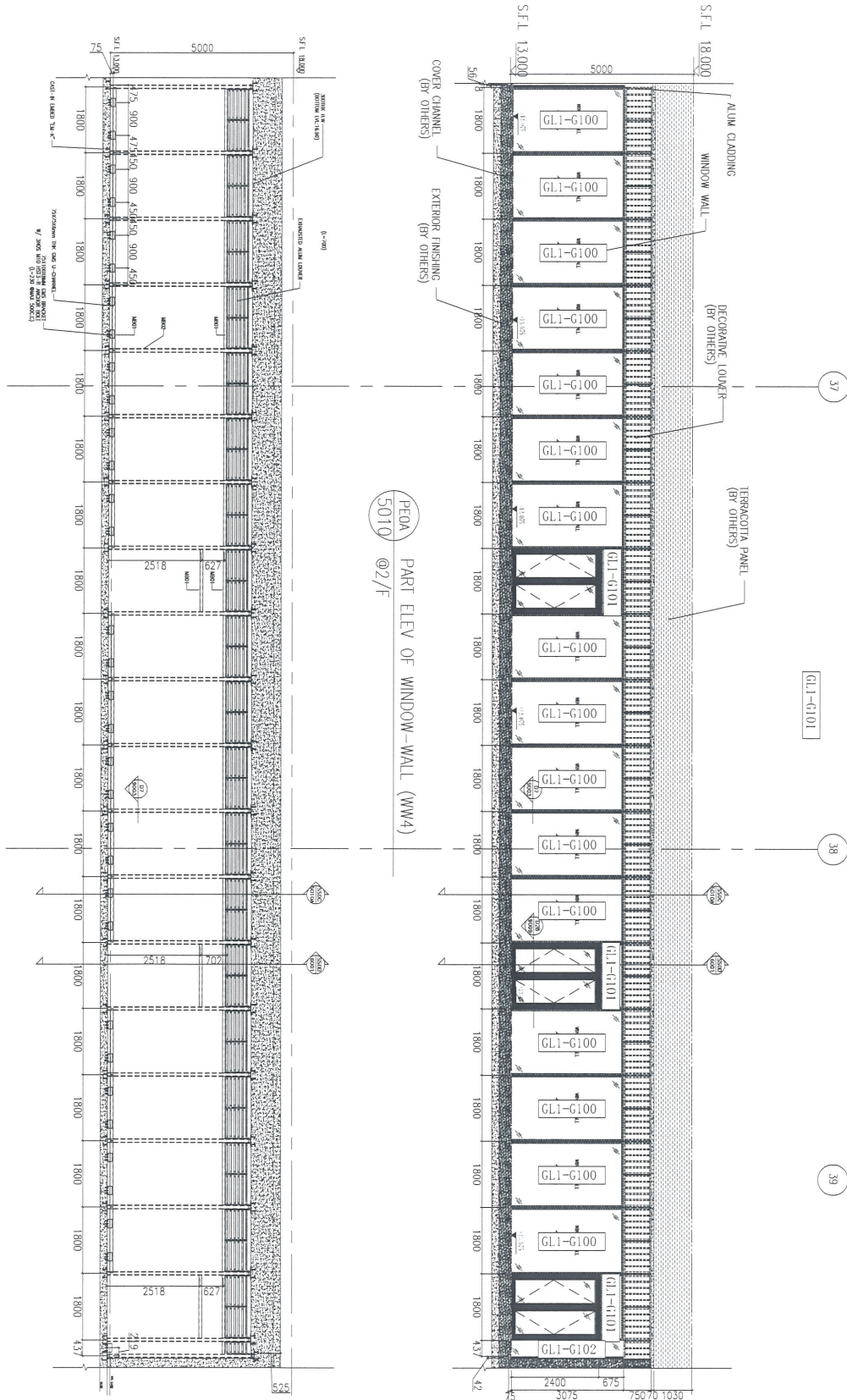
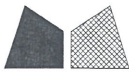
工程號 J-836 地盤 日出康城(WW4 N-RH)

玻璃編號	寬度	高度	數量
836-GL3-G100	1785.0	3100.0	44
836-GL3-G101	1785.0	3100.0	8
836-GL3-G102	2000.0	3100.0	2
836-GL3-G103	1785.0	605.0	1
836-GL3-G104	1653.0	3100.0	1
836-GL3-G105	1772.0	605.0	1
836-GL3-G106	1166.0	3100.0	1
836-GL3-G107	1634.0	3100.0	1
836-GL3-G108	1636.0	3100.0	1
836-GL3-G109	622.0	3100.0	1
836-GL3-G110	1183.0	3100.0	1
836-GL3-G111	2086.0	3100.0	1
836-GL3-G112	1617.0	3100	1
836-GL3-G113	1528.0	3100	1
836-GL3-G114	1564.0	3100.0	1
836-GL3-G115	1556.0	3100.0	1
836-GL3-G116	529.0	3100.0	1

頂部



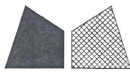
名稱	玻璃加工圖	制圖	黃漢卿	2018.8.29	修改			
材料		復核			日期			
顏色		批准			圖號	J836-GL21		



PE03 PART ELEV OF WINDOW-WALL (WW4)
@2/F (STEEL FRAME MEMBER)

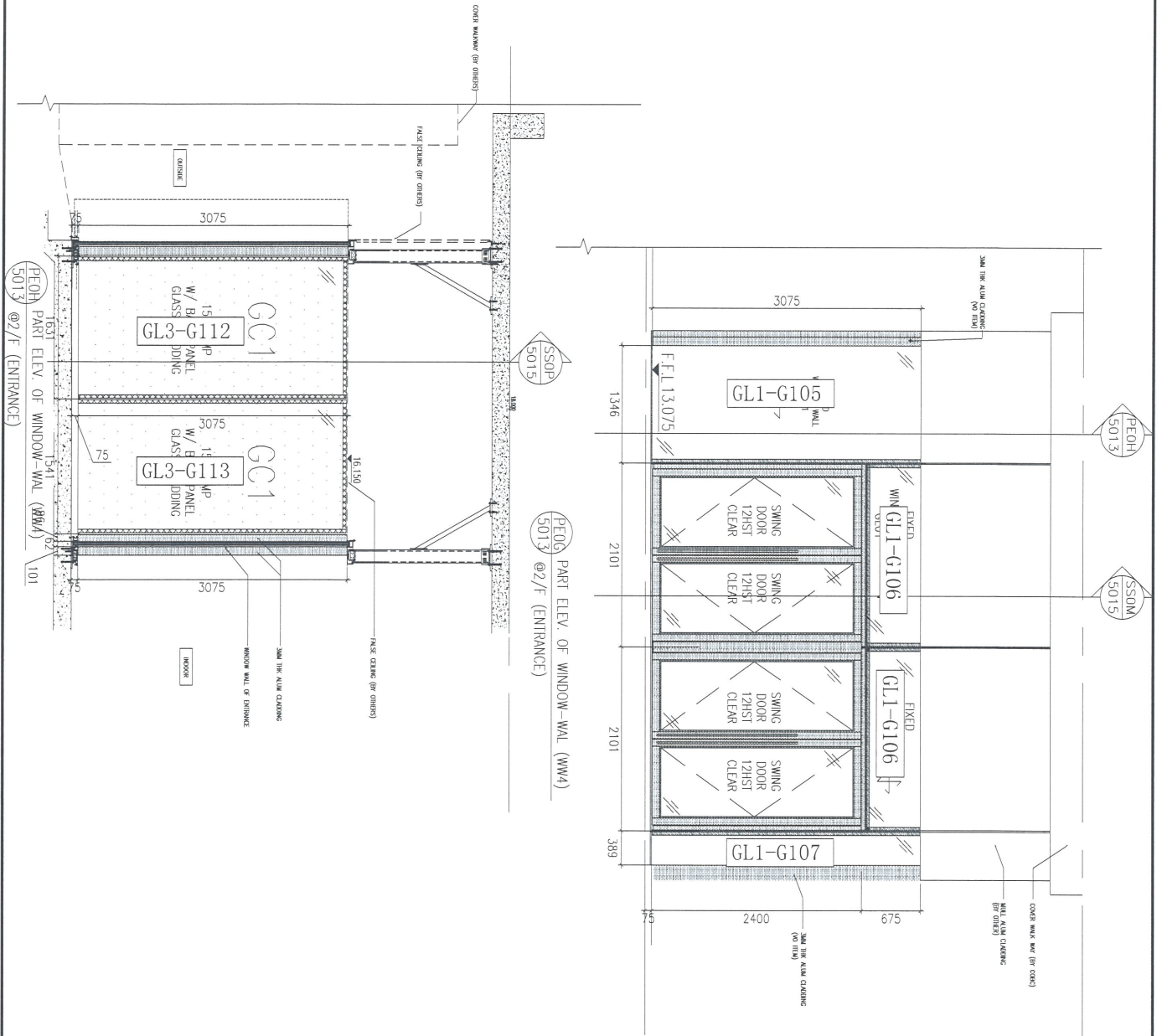
PE0A PART ELEV OF WINDOW-WALL (WW4)
@2/F

名稱	玻璃安裝位置圖	制圖	黃漢卿	2018.8.29	修改		
材料		復核			日期		
顏色		批准			圖號	J836-WW4-LP20	

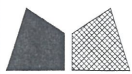


美特鋁質 有限公司
MIDI Aluminium Fabricator Ltd.

工程號 J-836 地盤 日出康城(WW4 N-RH)

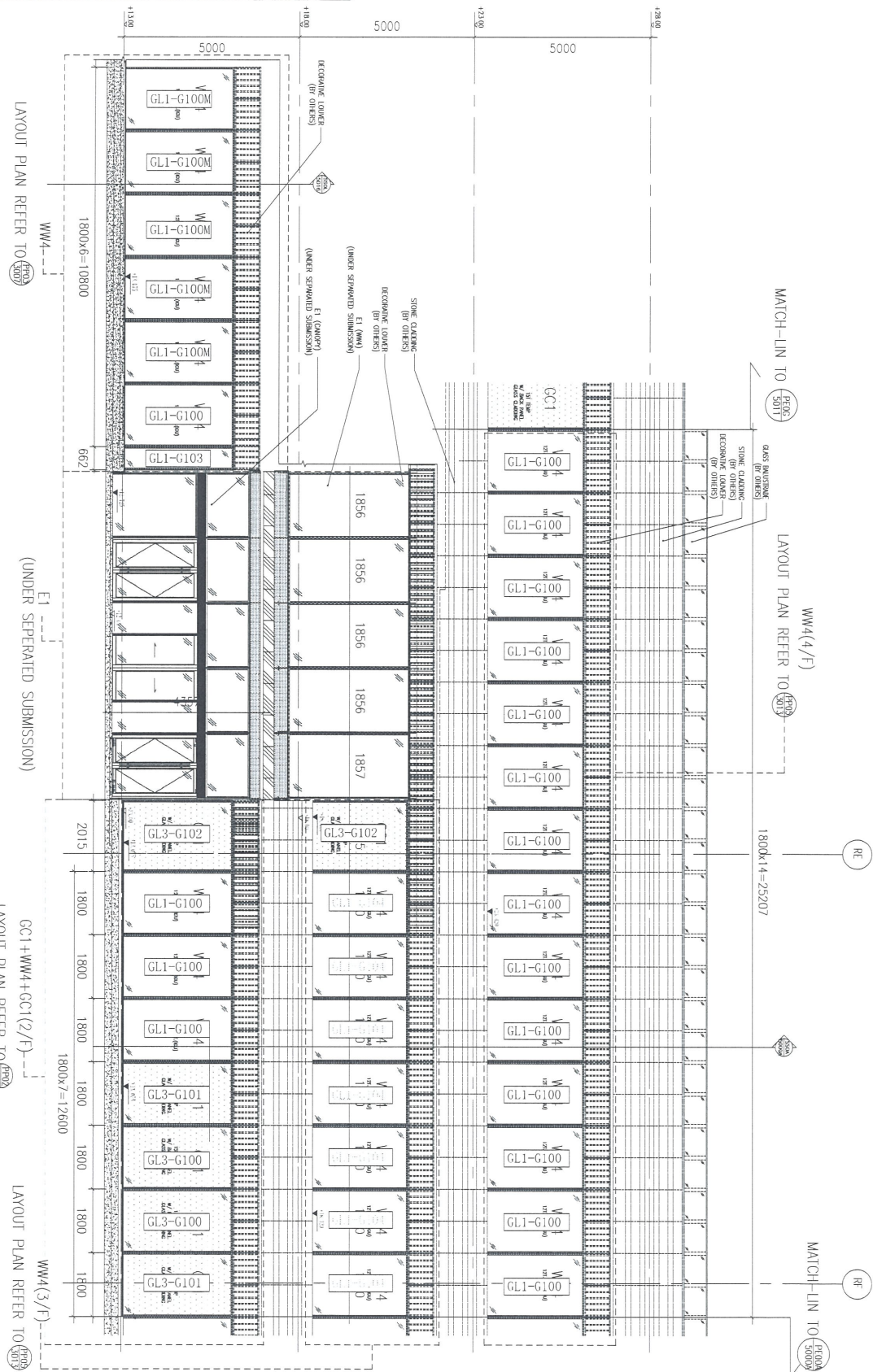


名稱	玻璃安裝位置圖	制圖	黃漢卿	2018.8.29	修改	
材料		復核			日期	
顏色		批准			圖號	J836-WW4-LP21



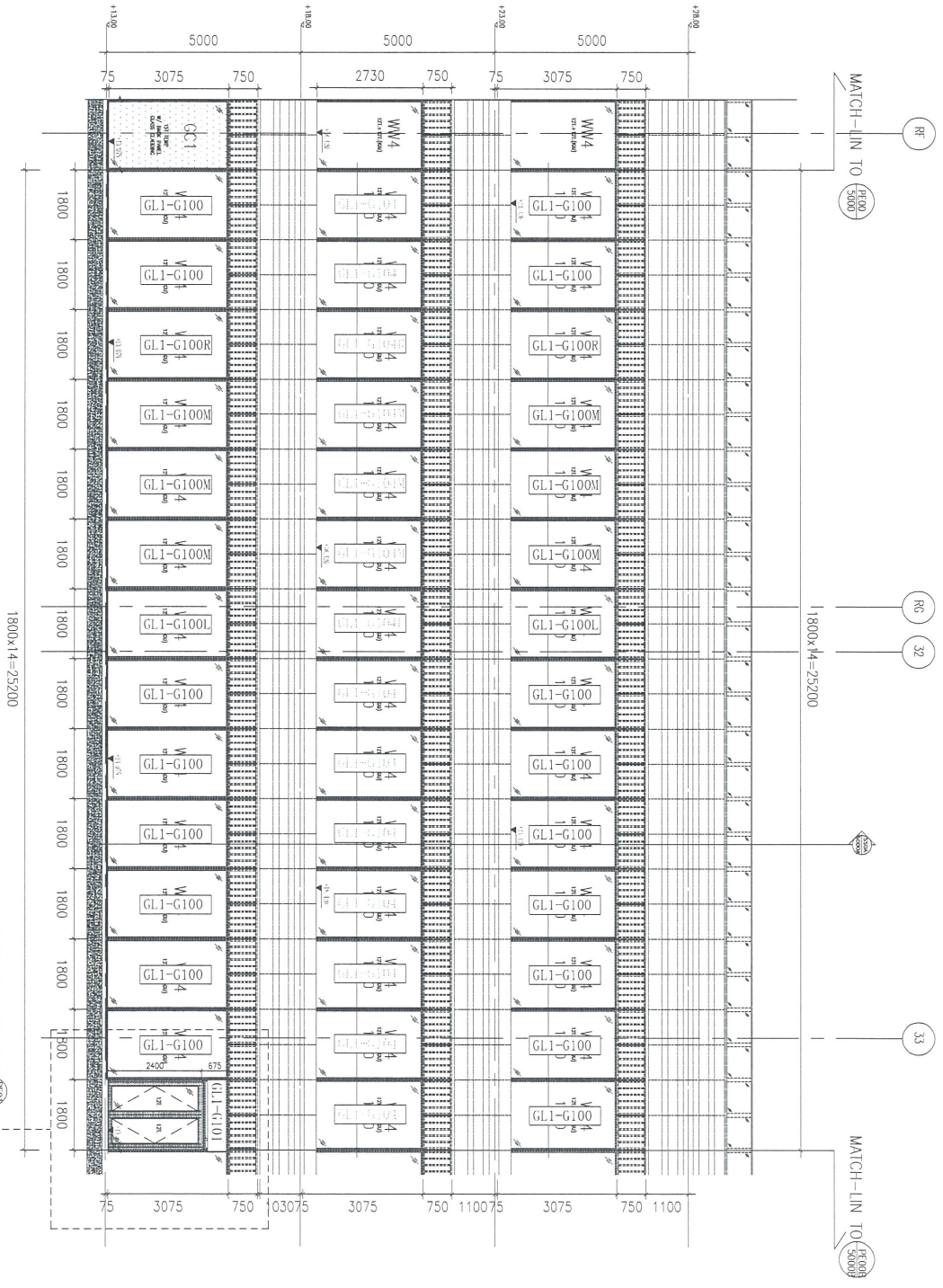
美特鋁質 有限公司
MIDI Aluminium Fabricator Ltd.

工程號 J-836 地盤 日出康城(WW4 N-RH)



RELEVANT ELEV. OF WINDOW WALL (WW4)
COMBINE 2/F TO 4/F (ZONE7)

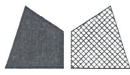
名稱	玻璃安裝位置圖	制圖	黃漢卿	2018.8.29	修改	
材料		復核			日期	
顏色		批准			圖號	J836-WW4-LP22



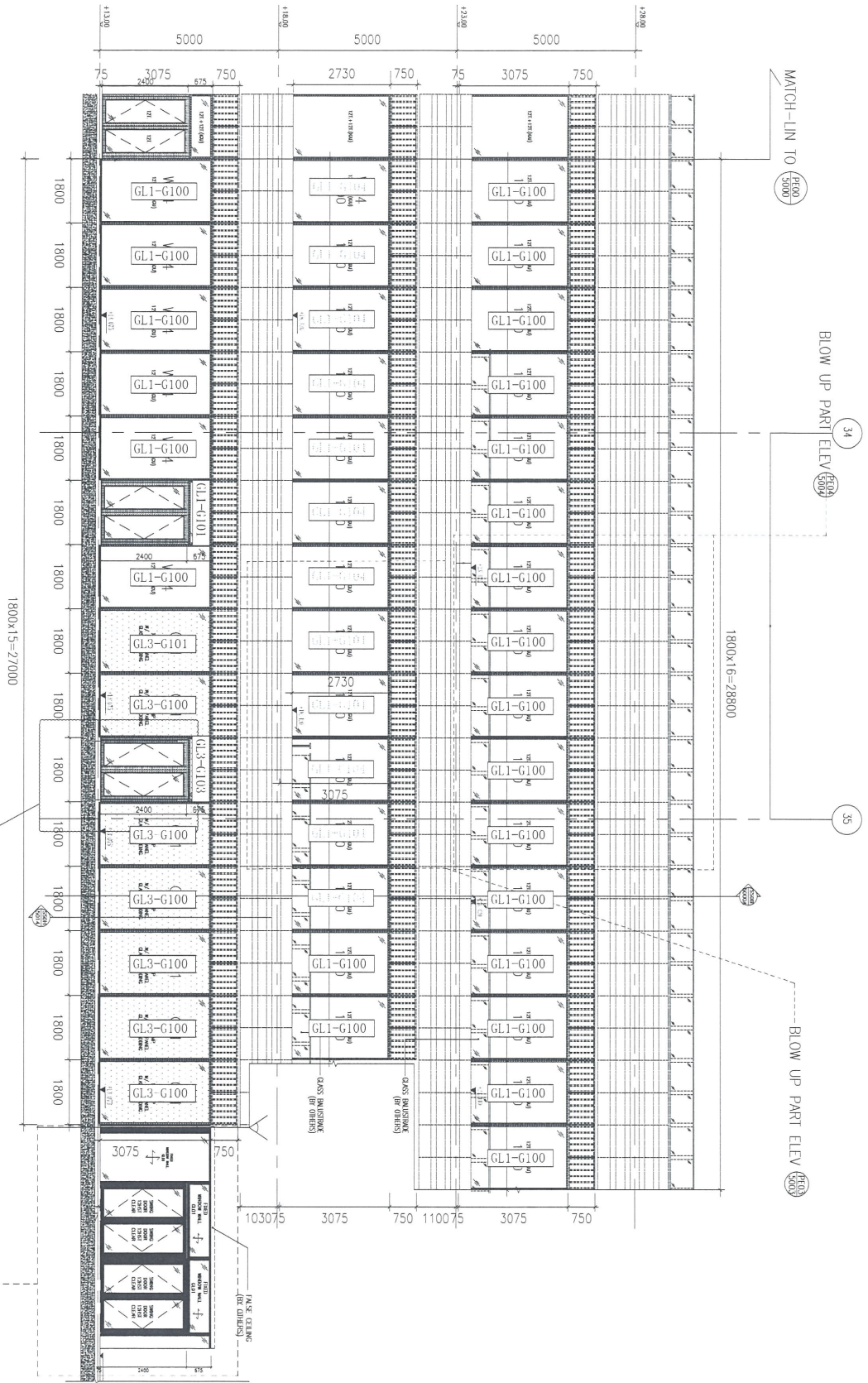
FROM ELEV. OF WINDOW-WALL (WW4)
500 COMBINE 2/F TO 4/F (ZONE7)

BLOW UP PART ELEV (500)

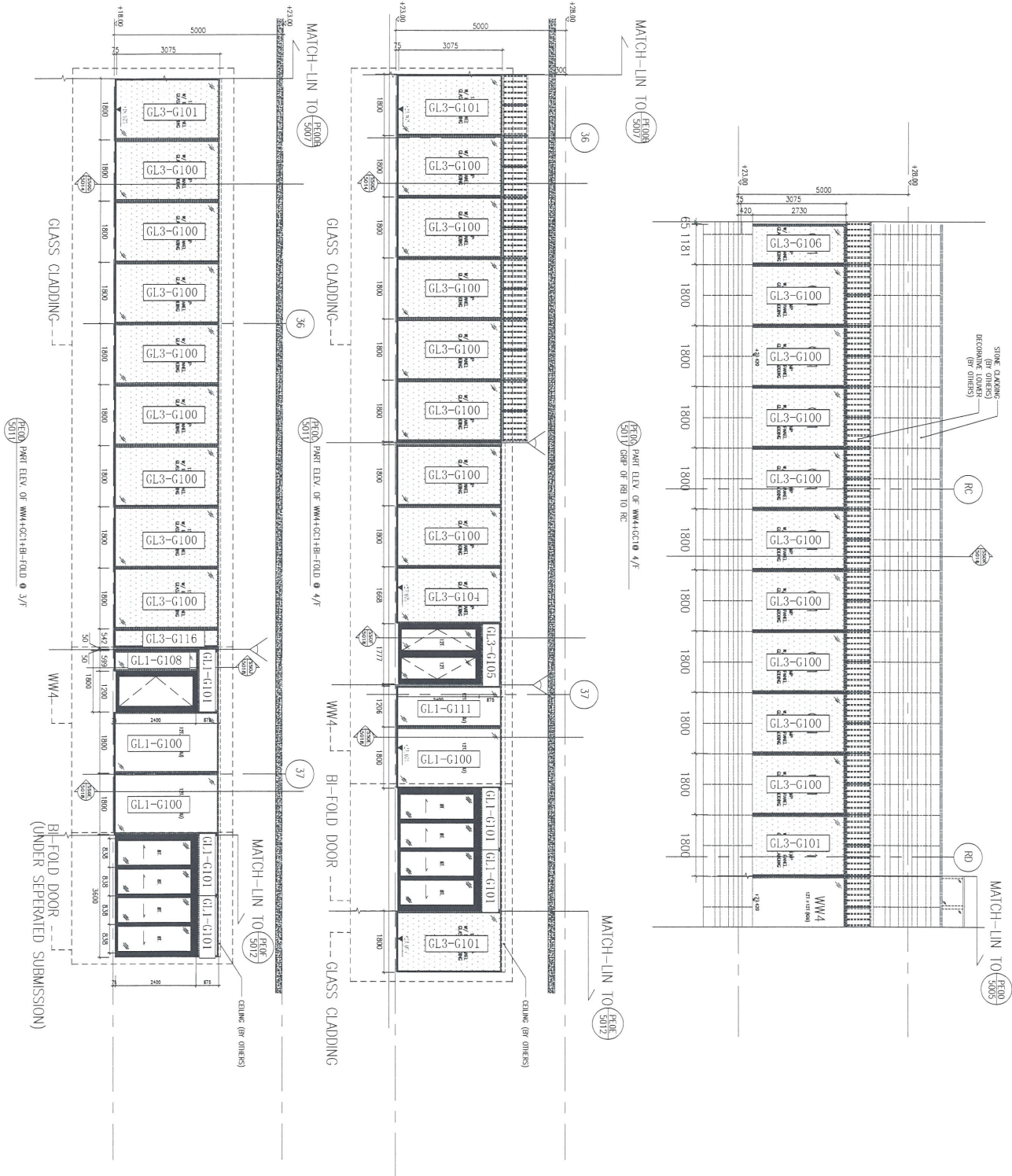
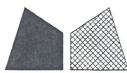
名稱	玻璃安裝位置圖	制圖	黃漢卿	2018.8.29	修改	
材料		復核			日期	
顏色		批准			圖號	J836-WW4-LP23



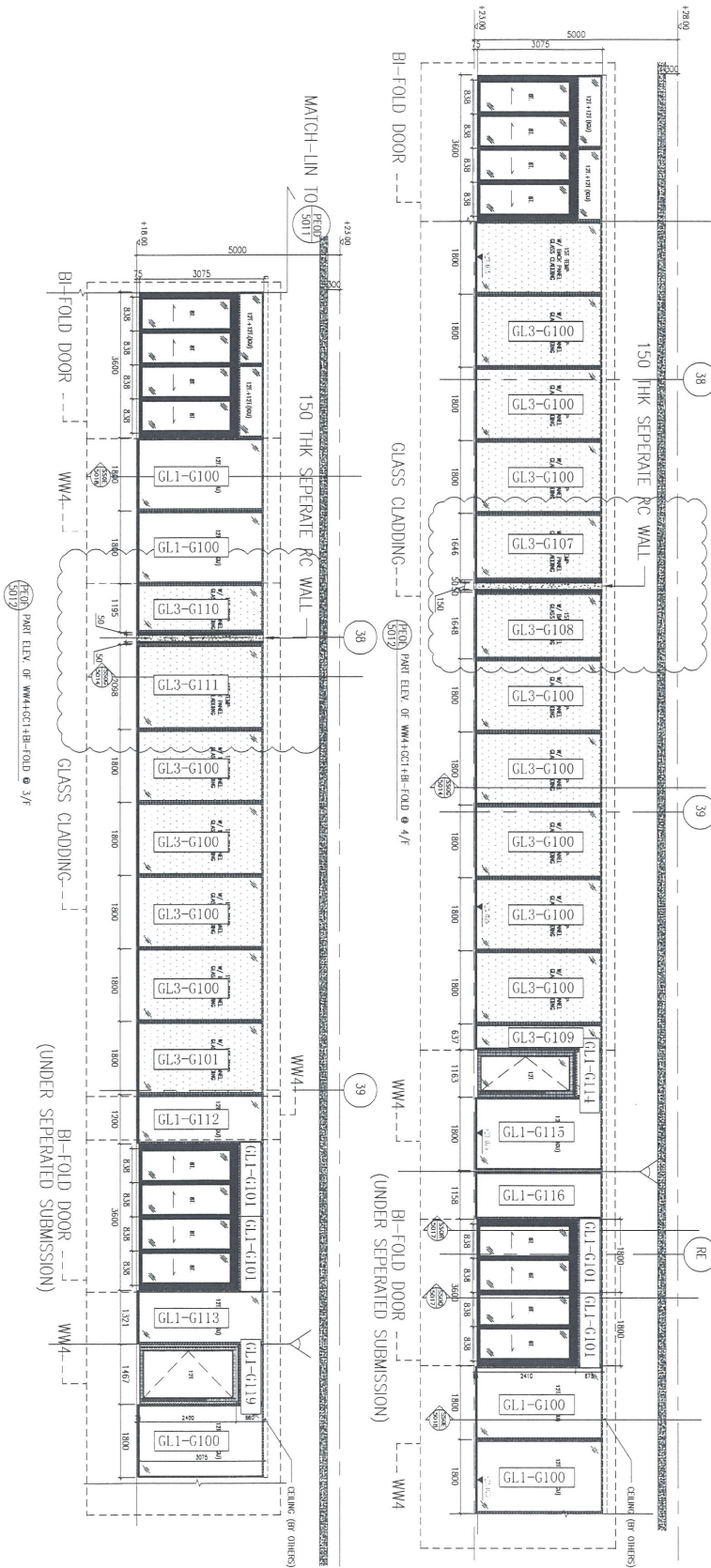
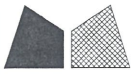
100% ELEV. OF WINDOW-AML (MVA)
100% COMBINE Z/F TO 4/F (20M27)



名稱	玻璃安裝位置圖	制圖	黃漢卿	2018.8.29	修改	
材料		復核			日期	
顏色		批准			圖號	J836-WW4-LP24



名稱	玻璃安裝位置圖	制圖	黃漢卿	2018.8.29	修改	
材料		復核			日期	
顏色		批准			圖號	J836-WW4-LP25



名稱	玻璃安裝位置圖	制圖	黃漢卿	2018.8.29	修改	
材料		復核			日期	
顏色		批准			圖號	J836-WW4-LP26