

工程指示 / 要求簡箋(E.I.)

工程指示編號：EI/9684 /18

修改版次：B

工程編號：J836

工程名稱：日出康城7期(平台)

工程項目：E5, 6, 7 地盤用配件

收件人：林哥

發件人：Joe Chan

日期：23/5/2019

要求提供 /  確認 事項：

- ( ) 初步鋁料 B.M.
- ( ) 加工拆圖，然後生產
- ( ) 尺寸表
- ( ) 正式鋁料 B.M.
- ( ) 技術上資料 / 指示
- ( ) 報價
- ( ) 配件 B.M.
- ( ) 樣辦或貨品說明書
- ( ) 分判合約
- ( ) 其他：\_\_\_\_\_

內容：漏算 BM，煩請訂購 M8 x 140 (37mm 牙長)  
 過山螺絲共 62 套 (配平介、彈介、螺母)  
 送地盤

急

請在 30/5/2019 前完成上列要求。

附有關圖紙 / 文件：

2頁

以上項目為：

- 原合約工程包
- 原合約工程加 / 減賬
- 新工程報價

原因：-

分發東莞各部門：

- ( ) 生產技術總監  連附件
- ( ) 技術部  連附件
- ( ) 生產部  連附件
- ( ) 機械設計部  連附件
- ( ) 採購部  連附件
- ( ) 生產統籌部  連附件
- ( ) 質檢部  連附件
- ( ) 會計部  連附件
- ( ) 報關組  連附件
- ( ) 其他 \_\_\_\_\_  連附件

分發香港各部門：

- ( ) 行政部  連附件
- ( ) 會計部  連附件
- ( ) 統籌部  連附件
- 工程部地盤科文  連附件
- ( ) 採購部  連附件
- ( ) QS 部  連附件
- ( ) 維修部  連附件
- ( ) 其他 \_\_\_\_\_  連附件

林哥

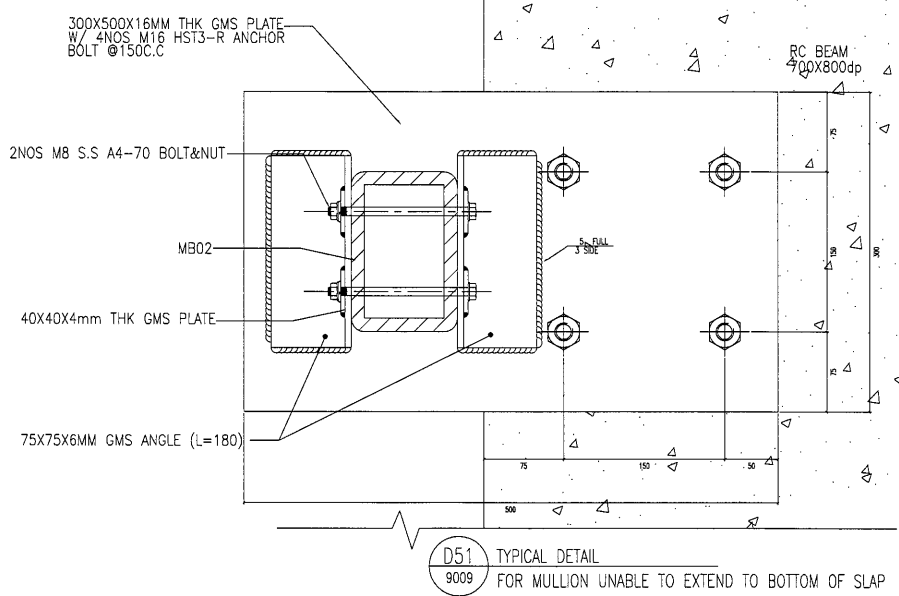
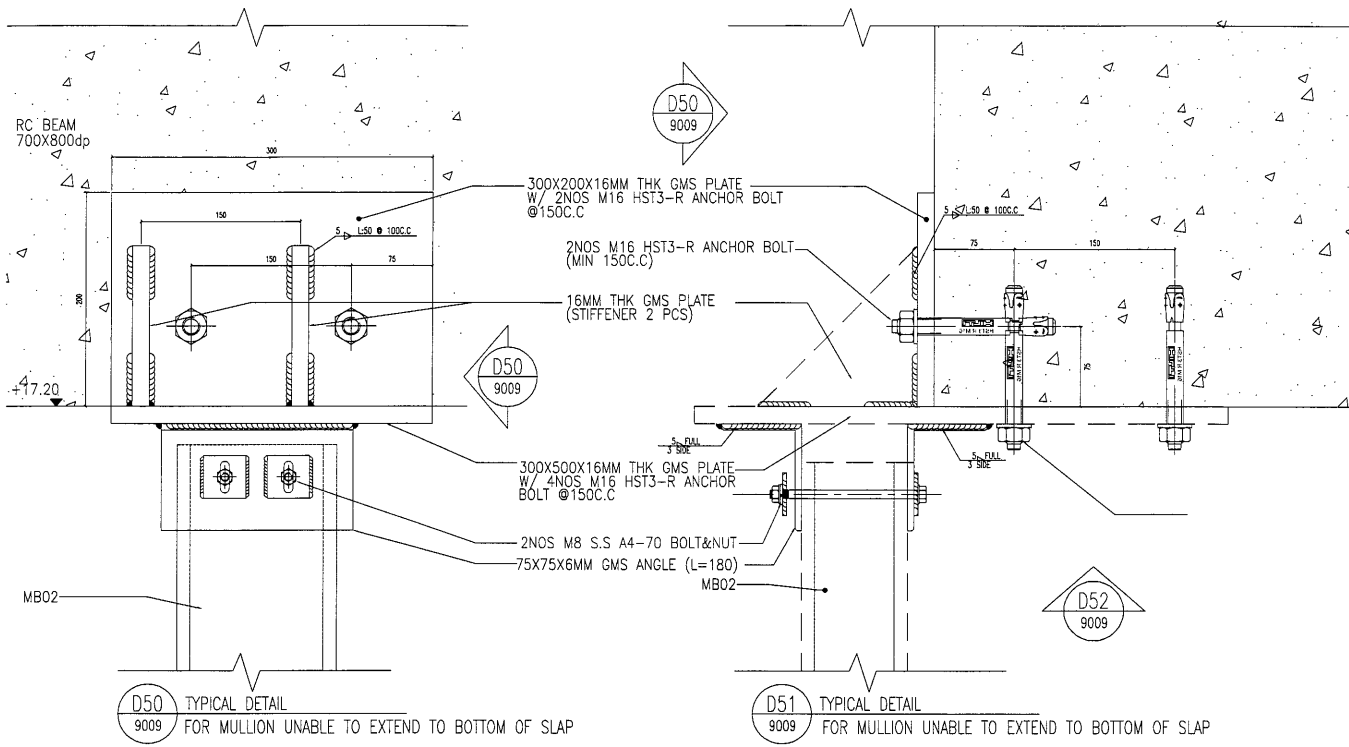
傳遞編號：

發件人簽署：

項目經理簽署：

美特鋁質有限公司 MIDI Aluminium Fabricator Ltd.		工程號: J-836	計算: J-836	曾建平	日期: 24/8/2018	送呈: 胡哥
地盤用配件B.M.表		地盤名稱: 日出康城	核對: E5 & E6	批准: [Signature]	日期: [Signature]	副本: [Signature]
BM編號: A/C Code:		項目類別: E5 & E6		批准: [Signature]		
此BM依據2018.8.8收施工圖資料計算BM						

序號	修改標示	配件圖號	物料編號	配件名稱	顏色	實用	後備	總數	單位	備注
1			"HILTI" HST-R M16	M16x145mm拉爆螺絲	A4-70	40	4	44	套	(配1螺母, 1平介, 1彈介)固定鐵巴
2			"HILTI" HST-R M10	M10x90mm拉爆螺絲	A4-70	100		100	套	(配1螺母, 1平介, 1彈介)固定鐵巴
3			M10x140螺絲六角頭螺絲(牙長37mm)		A4-70	10	2	12	套	(配1螺母, 2平介, 1彈介)固定鐵龍骨
4				M6x25圓頭鐵絲	A4-70	472	24	496	粒	修鋁壓碼
5				M5x25圓頭鐵絲	A4-70	400	50	450	粒	修鋁壓碼9001/D2
6				M5x15平頭鐵絲	A4-70	400	50	450	粒	室內修裝飾鋁板9001/D2
7			Hilti HUD-1 6X30膠塞	膠塞"#10x1"圓頭鋼牙	A4-70	480	20	500	套	用於固定防水件及企邊位封修鋁板
8				M4.8x19六角頭自鑽螺絲	A4-70	1500	200	1700	粒	固定鋁板, 及防水板
9				32x10mm厚墊塊(L=150mm)	黑色	48	6	54	塊	邊位玻璃入鐵槽墊片
10				19.5x10mm厚墊塊(L=150mm)	黑色	48	6	54	塊	邊位玻璃入鐵槽墊片
11				10x9.5mm厚墊塊(L=150mm)	黑色	48	6	54	塊	邊位玻璃入鐵槽墊片
12				14x8mm厚墊塊(L=150mm)	黑色	68	10	78	塊	電動門及通道門玻璃墊片
13				6x6mm厚墊塊(L=150mm)	黑色	150	20	170	塊	電動門及通道門玻璃墊片
14				26x23mm厚墊塊(L=150mm)	黑色	20	4	24	塊	底部玻璃入鐵槽墊塊
15				D.C.7911防水膠	待定	390	20	350	支	中間縫, 防水件, 收口鋁板, 通道門, 電動門位用
16				Φ20mm海綿棒	白色	300	50	350	米	室外膠縫
17				Φ12mm海綿棒	白色	40	10	50	米	企邊位玻璃入鐵槽用
18			KOBELCO	LB52 #10(3.2mm)拉力焊枝		1	0	1	包	175支/包
19				鉛水油	鑽鏈牌	1	0	1	桶	1加侖/桶
20				皺紋膠紙		20	5	25	卷	20m/卷
21			"DORMA"-8066	可調頂軸		4		4	套	包括可調頂軸, 蓋片, 扇收口頂蓋
22			"DORMA"-7424	回轉軸桿		4		4	套	門底部
23			"DORMA" BTS-80	地彈簧	不鏽鋼#316	4		4	套	門底部
24				"YALE"地鎖	不鏽鋼#316	4	1	5	套	包括地鎖/鎖膽
25				款式及長度待定		4	1	5	對	拉手款式及長度待定
26				電動門開啟配件		4	4	5	套	
27										
28	新增			M8 X 140 (37mm牙長) 過山螺絲				62	套	(配2平介, 3彈介, 螺母)



<b>CLIENT :</b> 		<b>ARCHITECT :</b> 		<b>MAIN CONTRACTOR :</b> 		<b>STRUCTURAL ENGINEER :</b> 		<b>FAÇADE CONSULTANT :</b> 	
<b>PROJECT :</b> PROPOSED SITE C1 DEVELOPMENT AT AREA 86, IKOIL 70 RD, TSEUNG KWAN O, NEW TERRITORIES		<b>DATE :</b> 06-APR-2018   <b>SCALE :</b> 1:5 <b>DRAWN BY :</b> C.F.   <b>CHECKED BY :</b> M.K.		<b>JOB NO. :</b> J-836		<b>NO.</b>   <b>DATE</b>   <b>REVISION</b>		<b>NOTE :</b> 1. ALL DIMENSIONS ARE IN mm. 2. ALL ELEVATIONS ARE VIEWED FROM OUTSIDE. 3. ALL DIMENSIONS TO BE VERIFIED ON SITE BEFORE FABRICATION.	
<b>TITLE :</b> TYPICAL DETAILS		<b>DATE :</b> 06-APR-2018   <b>SCALE :</b> 1:5 <b>DRAWN BY :</b> C.F.   <b>CHECKED BY :</b> M.K.		<b>JOB NO. :</b> J-836		<b>NO.</b>   <b>DATE</b>   <b>REVISION</b>		<b>LEGEND :</b> (1) DETAIL MARK NO. (2) REFER SHEET NO. (3) FINISHED FLOOR LEVEL (4) STRUCTURAL FLOOR LEVEL (5) REVERSED DETAIL	

5/10  
 610 Chee Kwo Ling Road, Kowloon  
 Tel: 23389211-4 Fax: (852) 27272666  
 DWG NO. J836-CE6-9008 REV : C