

工程號:

JR36

計算:

日期:

20/8/2018

送呈:

地盤名稱: 日出康城7期平台

核對:

日期:

20/8/2018

副本:

地盤鐵件BM表

項目類別: Skylight

批准:

日期:

BM編號: EI9620

修改版次:

B

A/C Code:

鐵件總重量KG:

7521.72

序號	修改內容	鐵件圖號	鐵件名稱	顏色	實用	後備	總數	單位	單件 (kg)	總重量 (kg)	備註
1	B	4R1-1	200*100*16mm扁通+5mm鐵板	熱浸鋅	1	0	1	件	455.797	455.797	} 更改
2	B	4R1-2	200*100*16mm扁通+5mm鐵板	熱浸鋅	1	0	1	件	314.844	314.844	
3	B	4R1-3	200*100*16mm扁通+5mm鐵板	熱浸鋅	1	0	1	件	314.844	314.844	
4	B	4R1-4	200*100*16mm扁通+5mm鐵板	熱浸鋅	1	0	1	件	149.766	149.766	
5	B	4R1-5	200*100*16mm扁通+5mm鐵板	熱浸鋅	1	0	1	件	149.766	149.766	
6	B	4R2-1	200*100*10mm扁通+5mm鐵板+10mm鐵板	熱浸鋅	2	0	2	件	150.576	301.152	
7	B	4R2-2	200*100*10mm扁通+5鐵板+10鐵板+15鐵板	熱浸鋅	2	0	2	件	145.996	291.992	
8	B	4R2-3	200*100*10mm扁通+5mm鐵板	熱浸鋅	1	0	1	件	105.909	105.909	
9	B	4R2-4	200*100*10mm扁通+5mm鐵板	熱浸鋅	1	0	1	件	105.909	105.909	
10	B	4R2-5	200*100*10扁通+5鐵板+10鐵板+15鐵板	熱浸鋅	2	0	2	件	146.450	292.900	
11	B	4R2-6	200*100*10mm扁通+5mm鐵板	熱浸鋅	1	0	1	件	105.859	105.859	
12	B	4R2-7	200*100*10mm扁通+5mm鐵板	熱浸鋅	1	0	1	件	105.859	105.859	
13	B	4R2-8	200*100*10mm扁通+5mm鐵板	熱浸鋅	2	0	2	件	108.691	217.382	
14		4R3-1	52*120*5mm鐵槽	熱浸鋅	4	0	4	件	48.529	194.116	
15		4R3-2	52*120*5mm鐵槽	熱浸鋅	3	0	3	件	45.762	137.286	
16		4R3-3	52*120*5mm鐵槽	熱浸鋅	1	0	1	件	27.735	27.735	
17		4R3-4	52*120*5mm鐵槽	熱浸鋅	2	0	2	件	39.398	78.796	
18		4R4-1	50*50*5mm角鐵	熱浸鋅	1	0	1	件	8.712	8.712	
19		4R4-2	50*50*5mm角鐵	熱浸鋅	1	0	1	件	8.712	8.712	



美特鋁質有限公司

MDI Aluminium Fabricator Ltd.

地盤鐵件BM表

工程號: J836
 地盤名稱: 日出康城7期平台

計算:
 核對:

日期: 20/8/2018
 日期: 20/8/2018

送呈:
 副本:

BM編號: EI9620 修改版次: A/C Code: 鐵件總重量KG: 7521.72

序號	修改內容	鐵件圖號	鐵件名稱	顏色	實用	後備	總數	單位	單件 (kg)	總重量 (kg)	備注
20		4R4-3	50*50*5mm角鐵	熱浸鋅	1	0	1	件	6.643	6.643	
21		4R4-4	50*50*5mm角鐵	熱浸鋅	1	0	1	件	9.210	9.210	
22		4R4-5	50*50*5mm角鐵	熱浸鋅	20	0	20	件	8.294	165.880	
23		4R4-7	50*50*5mm角鐵	熱浸鋅	12	0	12	件	8.294	99.528	
24		4R4-11	50*50*5mm角鐵	熱浸鋅	1	0	1	件	12.682	12.682	
25		4R4-12	50*50*5mm角鐵	熱浸鋅	1	0	1	件	12.682	12.682	
26		4R5-1	50*50*5mm角鐵	熱浸鋅	6	0	6	件	4.015	24.090	
27		4R5-2	50*50*5mm角鐵	熱浸鋅	6	0	6	件	4.015	24.090	
28		4RS-1	120*50*5mm鐵通	熱浸鋅	5	0	5	件	1.335	6.675	
29		R4S-1	75*50*5mm角鐵	熱浸鋅	95	0	95	件	0.360	34.200	
30		R4S-2	50*50*5mm角鐵	熱浸鋅	40	0	40	件	0.189	7.560	
31		RRS-1	75*50*5mm角鐵	熱浸鋅	80	0	80	件	0.360	28.800	
32		RR1-1	200*100*10mm扁通+5mm鐵板	熱浸鋅	1	0	1	件	308.720	308.720	
33		RR1-2	200*100*10mm扁通+5mm鐵板	熱浸鋅	1	0	1	件	300.934	300.934	
34		RR1-3	200*100*10mm扁通+5mm鐵板	熱浸鋅	1	0	1	件	300.934	300.934	
35		RR1-4	200*100*10mm扁通+5mm鐵板	熱浸鋅	1	0	1	件	279.570	279.570	
36		RR1-5	200*100*10mm扁通+5mm鐵板	熱浸鋅	1	0	1	件	279.570	279.570	
37		RR1-6	200*100*10mm扁通+5mm鐵板	熱浸鋅	1	0	1	件	241.865	241.865	
38		RR1-7	200*100*10mm扁通+5mm鐵板	熱浸鋅	1	0	1	件	241.868	241.868	



美特鋁質有限公司
MTDI Aluminium Fabricator Ltd.

工程號:

J836

計算:

日期:

20/8/2018

送呈:

地盤名稱: 日出康城7期平台

核對:

日期:

20/8/2018

副本:

地盤鐵件BM表

項目類別: Skylight

批准:

日期:

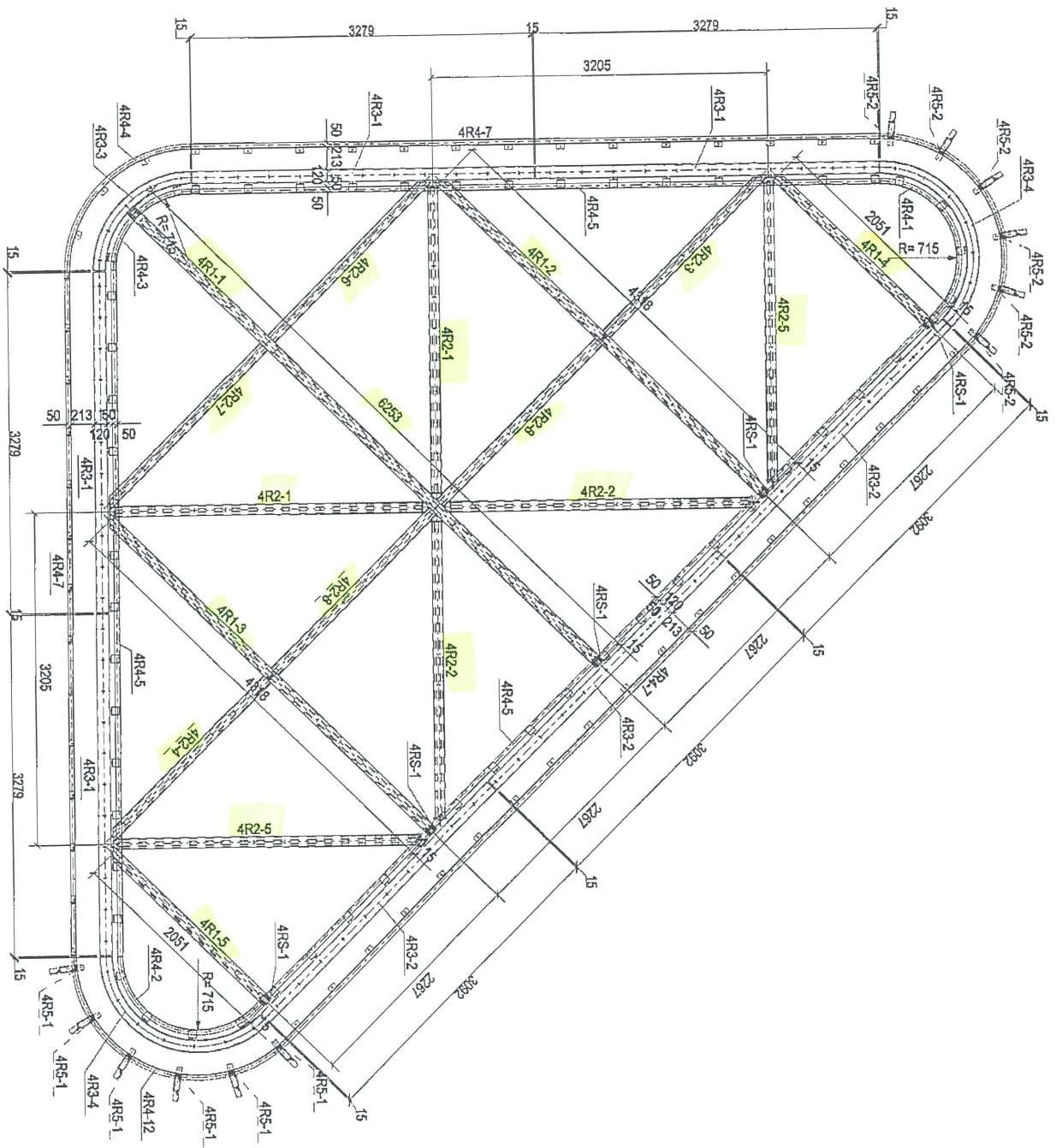
BM編號: EI9620

修改版次:

A/C Code:

鐵件總重量KG: 7521.72

序號	修改內容	鐵件圖號	鐵件名稱	顏色	實用	後備	總數	單位	單件 (kg)	總重量 (kg)	備注
39		RR1-8	200*100*10mm扁通+5mm鐵板	熱浸鋅	1	0	1	件	178.938	178.938	
40		RR1-9	200*100*10mm扁通+5mm鐵板	熱浸鋅	1	0	1	件	178.938	178.938	
41		RR2-1	200*100*10mm扁通+5mm鐵板	熱浸鋅	2	0	2	件	58.674	117.348	
42		RR2-2	200*100*10mm扁通+5mm鐵板	熱浸鋅	2	0	2	件	59.585	119.170	
43		RR2-3	200*100*10mm扁通+5mm鐵板	熱浸鋅	2	0	2	件	59.960	119.920	
44		RR2-4	200*100*10mm扁通+5mm鐵板	熱浸鋅	2	0	2	件	60.345	120.690	
45		RR2-5	200*100*10mm扁通+5mm鐵板	熱浸鋅	2	0	2	件	60.720	121.440	
46		RRS-1	120*50*5mm鐵通	熱浸鋅	1	0	1	件	1.335	1.335	
47		RRS-2	120*50*5mm鐵通	熱浸鋅	2	0	2	件	2.042	4.084	
48		RRS-3	120*50*5mm鐵通	熱浸鋅	2	0	2	件	1.722	3.444	
49		RRS-4	120*50*5mm鐵通	熱浸鋅	2	0	2	件	1.548	3.096	
50		RRS-5	120*50*5mm鐵通	熱浸鋅	2	0	2	件	1.441	2.882	
51		RR3-1/RR3-1a	120*53*5mm鐵槽	熱浸鋅	4	0	4	件	74.799	299.196	
52		RR3-2/RR3-2a	120*53*5mm鐵槽	熱浸鋅	4	0	4	件	57.868	231.472	
53		RR4-1	50*50*5mm角鐵	熱浸鋅	12	0	12	件	11.122	133.464	
54		RR4-2	50*50*5mm角鐵	熱浸鋅	12	0	12	件	11.122	133.464	
					合計:	0	357	件	合共:	7521.718	



PART PLAN FOR SKYLIGHT AT 4/ F

Rev.	Description	Date
A	第2次取照	2018-08-14

PROJECT: PROPOSED SITE C1
DEVELOPMENT AT AREA 88,
TKOIL TOWER, TSEUNG KWAN O,
NEW TERRITORIES

CLIENT: 美特嘉寶有限公司
MIDI (HONG KONG) LIMITED
Units 6-8, Sunny Industrial Centre, 1/F
610 Chee Koo Ling Road, Kowloon
Tel: (852) 27272154 Fax: (852) 27272586
Tel: (852) 27272154 Fax: (852) 27272586

Silver Town Limited
Tel: (852) 33334888 Fax: (852) 33335334
E-MAIL: ADVERTISING@SILVERTOWN.COM

DRAWING TITLE: MARKING PLAN

CAD File Name :

Designed by	
Drawn by	
Reviewed by	
Approved by	
Scale	

DWG NO: (SK-4/F) - MP01

张煜

3979

不設

2107

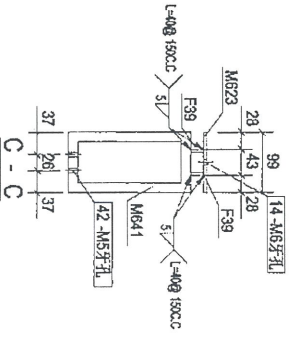
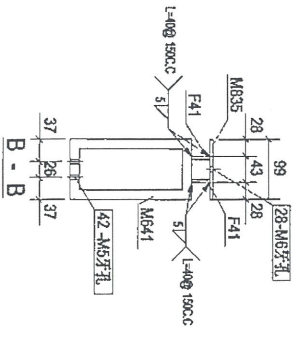
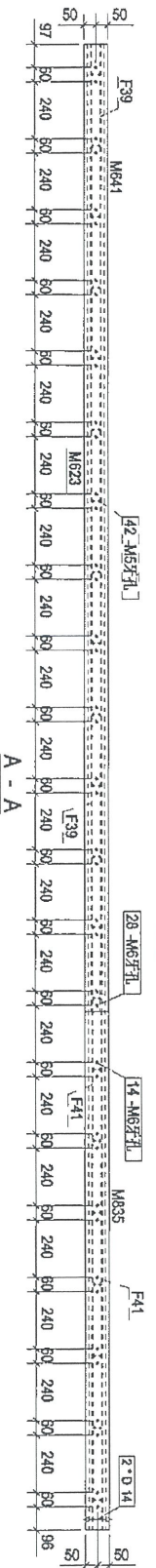
改短
補斜 102E

零件號	單位	數量	單位	重量	單位	重量
F39	PL15-33	2	5.29	10.58	0.24	
F41	PL15-33.6	2	2.86	5.73	0.15	
M623	PL15-39	1	15.87	15.87	0.55	
M641	RHS200*100*16.0	1	414.83	414.83	3.55	
M835	PL15-39	1	8.43	8.43	0.45	
合計:			455.49			

構件: 4R1-1

6083

RHS200*100*16.0 x 6283
20*300=6000



Rev.	Description	Date
B	第3次报批	2018-08-18

PROJECT: PROPOSED SITE C1
DEVELOPMENT AT AREA 88,
KOTU TO RP, TSEUNG KWAN O,
NEW TERRITORIES

CLIENT: 美特鋁貿有限公司
MIDI Aluminium Products Ltd.
Unit 5-5, Smeig Industrial Centre, V/F
610 Cho Kuo Ling Road, Kowloon
Tel: 23448211-4 Fax: (852)27277686

Silver Town Limited
146078-83X468 Fax: 2799-81355554
E-MAIL: ADDRESS@SILVERTOWN.COM.HK

DRAWING TITLE: [AR1-11]

CAD File Name:

Designed by:

Drawn by:

Reviewed by:

Approved by:

Scale:

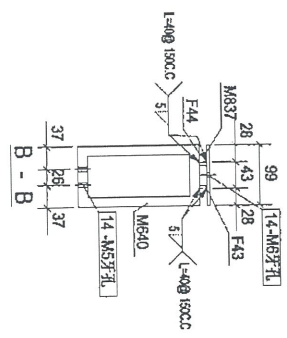
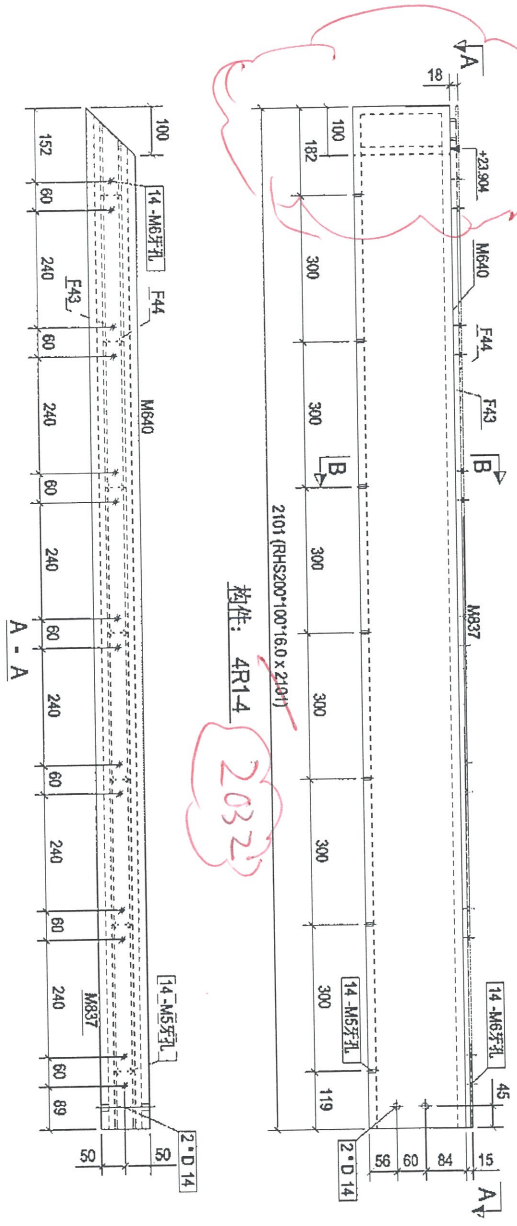
DWG NO.: (SK-44F) - (AR1-1)

REV. B

2

5

改转

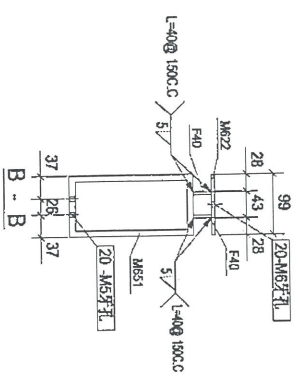
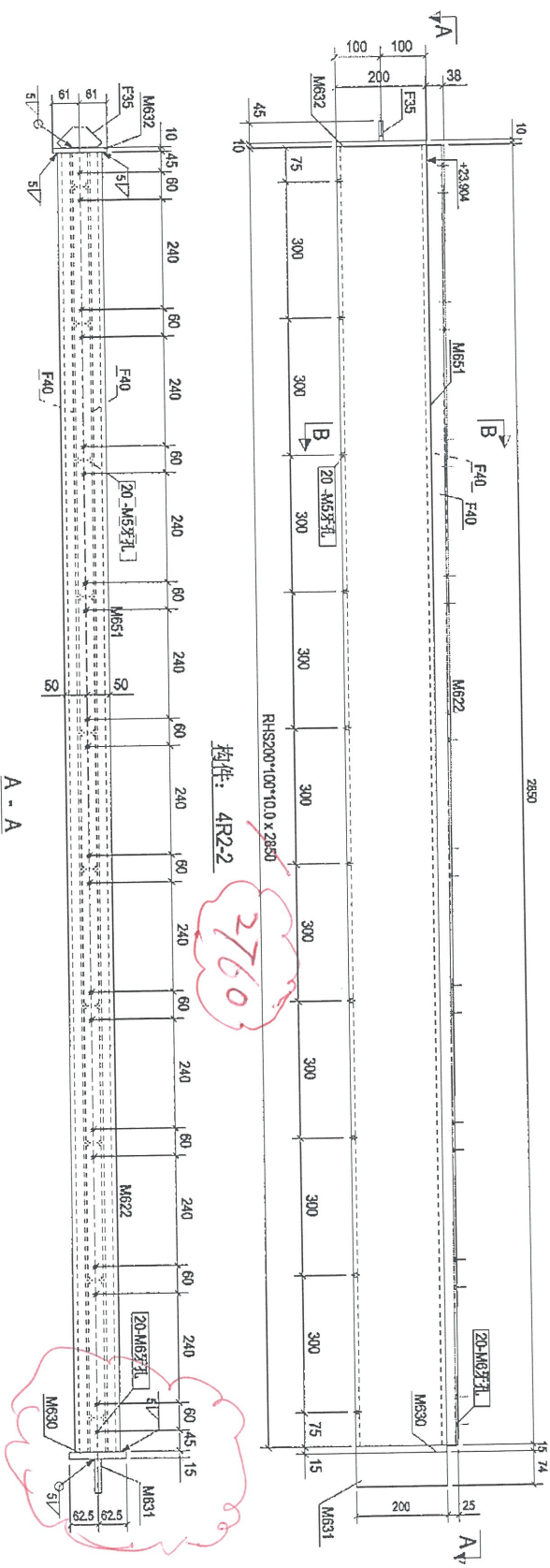


材料番号	4R1-4	内容数量	1	内容重量	149.07
操作番号	规格(内)	长度(mm)	数量	单重(内)	重量(内)
F43	PLUS13	2073	1	1.06	1.06
F44	PLUS13	2085	1	1.04	1.04
M640	RHS200*100*16.0	2101	1	159.41	159.41
M837	PLUS99	2101	1	8.16	8.16
				合计	149.07

Rev.	B	第3次仕様	2018-08-18
PROJECT:	PROPOSED SITE C1 DEVELOPMENT AT SEA 88 TOKUTSU JINSENGIYAWO, NEW TERNUTONES		
CLIENT:	美特经贸有限公司 MIDI AUSTRALIAN INVESTMENT LTD. Units 6-8, Sunny Industrial Centre, V/1 610 Chee Kwoong Road, Kowloon Tel: (852) 27272156 Fax: (852) 27272586		
DRAWING TITLE:	[4R1-4]		
CAD File Name:			
Designed by			
Drawn by			
Reviewed by			
Approved by			
Scale			
DWG NO.:	(SK-417) - [4R1-4]	REV	B

5

零件编号	4R2-2	材料	数量	重量	长度(m)	厚度(mm)	直径(mm)	重量(kg)	备注
F35	P11070	1	0.36	0.36	70	1	0.36	0.01	
F40	P1533	2	3.69	7.38	2850	2	3.69	0.18	
M22	P1599	1	11.08	11.08	2850	1	11.08	0.59	
M30	P15125	1	2.94	2.94	200	1	2.94	0.04	
M31	P15737	1	1.74	1.74	200	1	1.74	0.04	
M32	P10121.4	1	1.91	1.91	200	1	1.91	0.05	
M31	RHS200*100*10.0	1	122.94	122.94	2850	1	122.94	1.94	
合计:									148.27



Rev.	B	第3次修改	2018-08-18
PROJECT:	PROPOSED SITE C1 DEVELOPMENT AT AREA 88, TKOIT ZONE, TSEUNG KWAN O, NEW TERRITORIES		
CLIENT:	美特铝业有限公司 MTDI Aluminium Products Ltd. Units 5-6, Sunny Industrial Centre, 1/F 610 Chee Koo Road, Kowloon (Tel: 23489211-4 Fax: 3527722586)		
	银同有限公司 Silver Town Limited Tel: 03-8334668 Fax: 03-8335759 E-mail: address@silvertown.hk		
DRAWING TITLE:	[4R2-2]		
CAD File Name:			
Designed by:			
Drawn by:			
Reviewed by:			
Approved by:			
Scale:			
CHK/NO.:	(SK-417) - [4R2-2]		REV. B

