



工程指示 / 要求簡箋(E.I.)

工程指示編號：EI / 9³³² / 18

修改版次：- A

工程編號：J - 836

工程名稱：日出康城 7 期

工程項目：VMU-A 地盤用通道門

收件人：生統

發件人：大明 日期：10 / 05 / 2018

要求提供 / 確認 事項：

- | | | |
|------------------------------------|-------------------------------------|-------------------------------|
| <input type="checkbox"/> 初步鋁料 B.M. | <input type="checkbox"/> 加工拆圖，然後生產 | <input type="checkbox"/> 尺寸表 |
| <input type="checkbox"/> 正式鋁料 B.M. | <input type="checkbox"/> 技術上資料 / 指示 | <input type="checkbox"/> 報價 |
| <input type="checkbox"/> 配件 B.M. | <input type="checkbox"/> 樣辦或貨品說明書 | <input type="checkbox"/> 分判合約 |
| <input type="checkbox"/> 其他：_____ | | |

內容：

請按加工圖生產通道門送地盤安裝(VMU-A 測試窗用)

謝謝！！

請在 18 / 05 / 2018 前完成上列要求。

(用倉庫料翻噴)

附：圖登 1 頁，加工圖 10 頁，位置圖 1 頁

以上項目為：

- 原合約工程包 原合約工程加 / 減賬 新工程報價

原因：-

分發東莞各部門：

- () 生產技術總監 連附件 () 技術部 連附件 () 生產部 連附件 () 機械設計部 連附件
 () 採購部 連附件 () 生產統籌部 連附件
 () 質檢部 連附件 () 會計部 連附件 () 報關組 連附件 () 其他 楊榮輝 連附件
 分發其他分判：() 王禮秋 連附件

分發香港各部門：

- () 行政部 連附件 () 會計部 連附件 () 統籌部 連附件 林哥 () 地盤科文 連附件
 () 採購部 連附件 () QS 部 連附件 () 維修部 連附件 () 其他 _____ 連附件

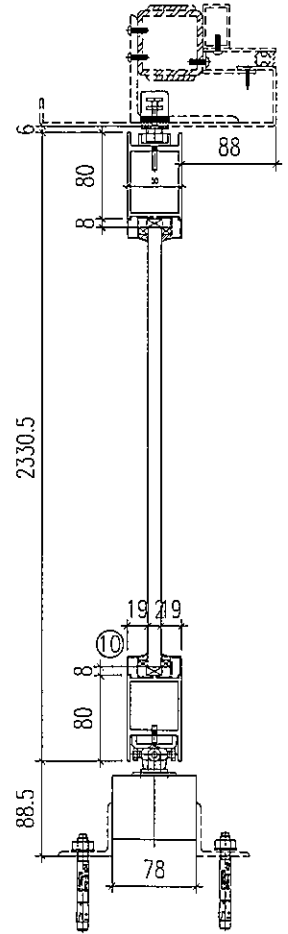
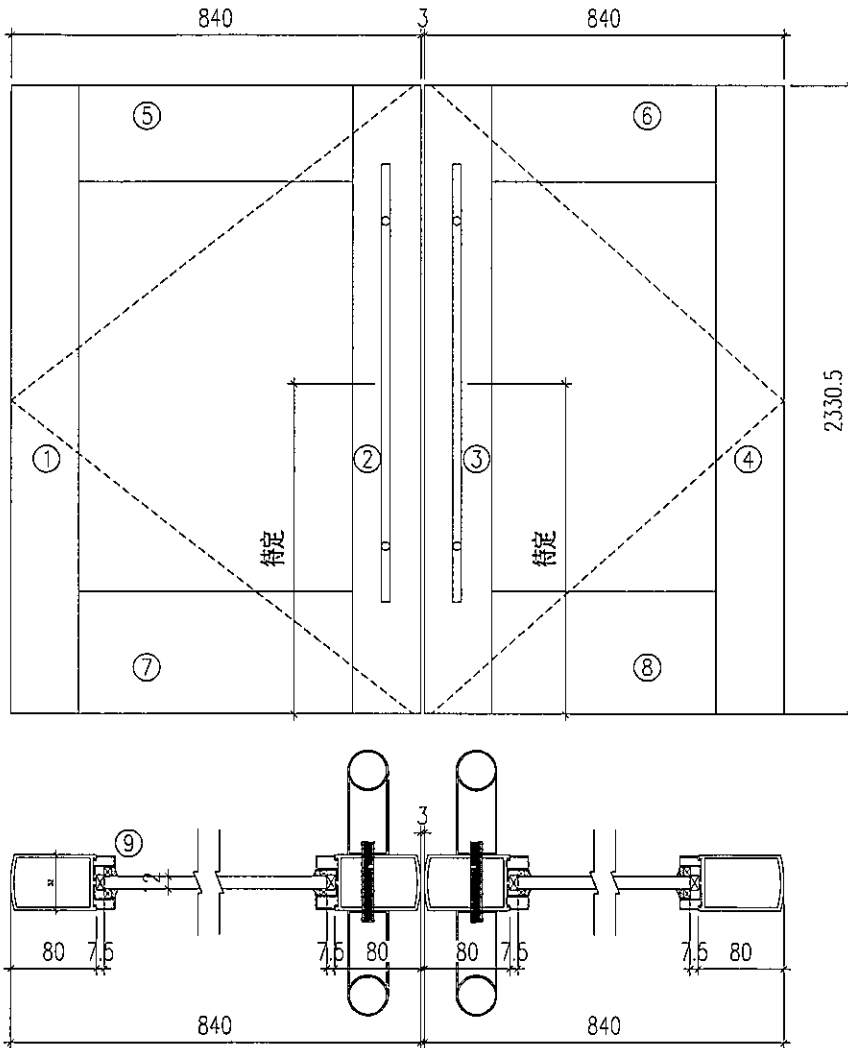
傳遞編號：

0f00
HK 0712/18

發件人簽署：大明

項目經理簽署：

工程號	J-836	拆圖	羅志光	2018/04/28
地盤	日出康城7期平台	復核		
名稱	通道門拆圖	顏色	UCT802787XL-3 淺灰	批准



序號	料號	名稱	長度mm	數量	加工編號
1	X85322	門玉企料	2330.5	1	M01
2	X85322	門玉企料	2330.5	1	M02
3	X85322	門玉企料	2330.5	1	M02R
4	X85322	門玉企料	2330.5	1	M01R
5	X85320	門頂橫料	686	1	T01
6	X85320	門頂橫料	686	1	T01R
7	X85319	門底橫料	686	1	D01
8	X85319	門底橫料	686	1	D01R
9	X85323	玻璃線企	2170.5	8	直接開料
10	X85323	玻璃線橫	644.5	8	直接開料
11	門玉用玻璃編號		寬	高	數量
12	VMU-AG3		665	2154	2

注意:

1. 玻璃線橫碰企。已縮減0.5mm
2. 通道門安裝拉手型號待定/高度待定。
3. 門頂安裝:DORMA:牌可調頂軸8062
4. 門底安裝:DORMA:牌回轉軸桿7421

大圖修改號	本圖修改			窗號	如圖數量	加工圖號
	日期			-	1 幅	J836-VMU-3

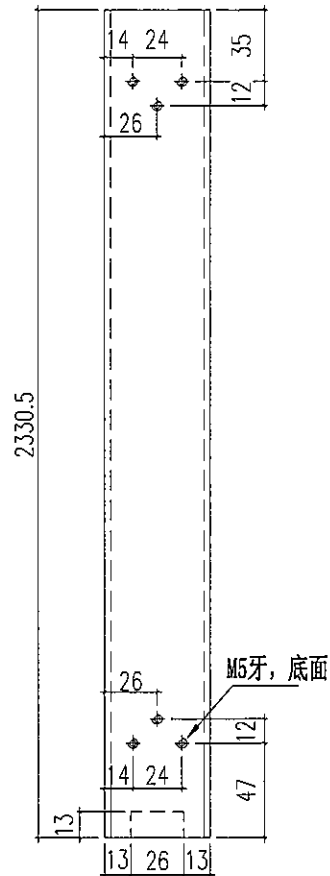
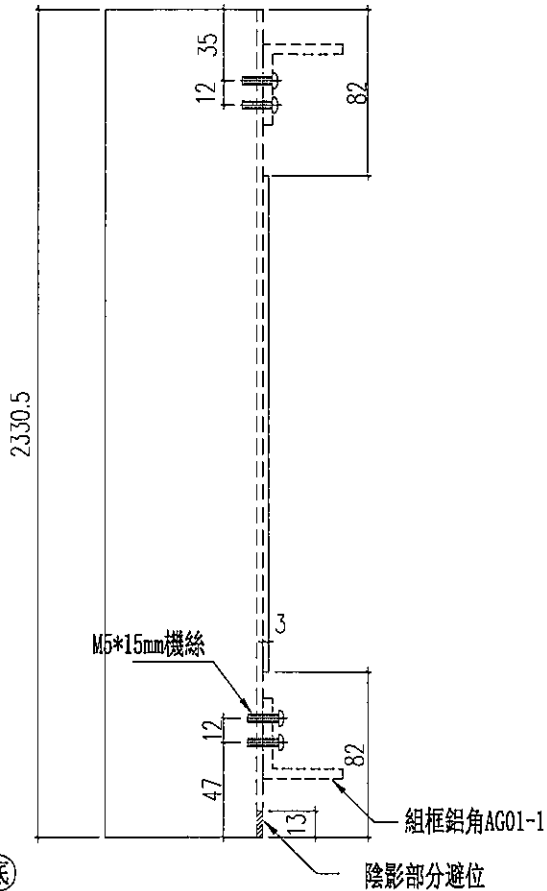


美特鋁質 有限公司
MIDI Aluminium Fabricator Ltd.

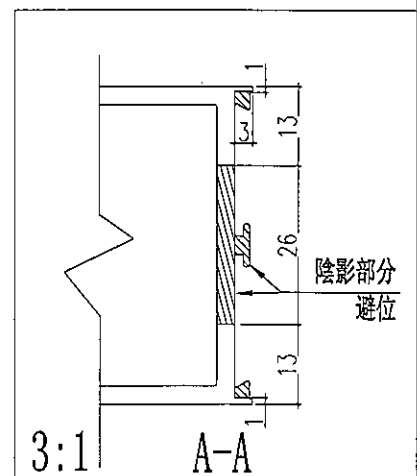
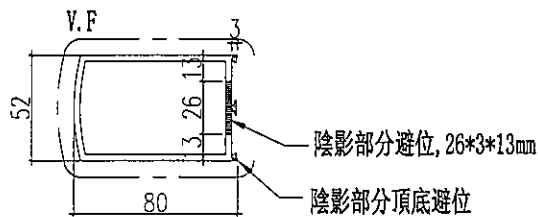
工程號 J-836 地盤 日出康城7期平台

數量: 1

頂



底



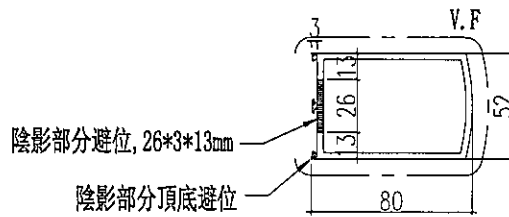
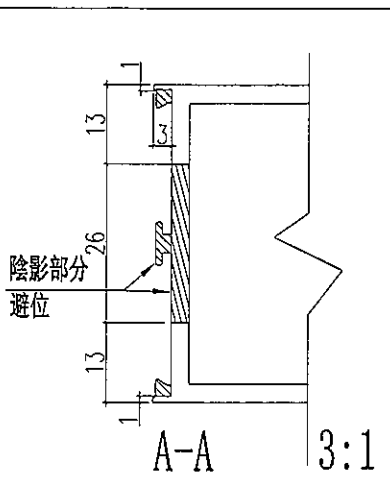
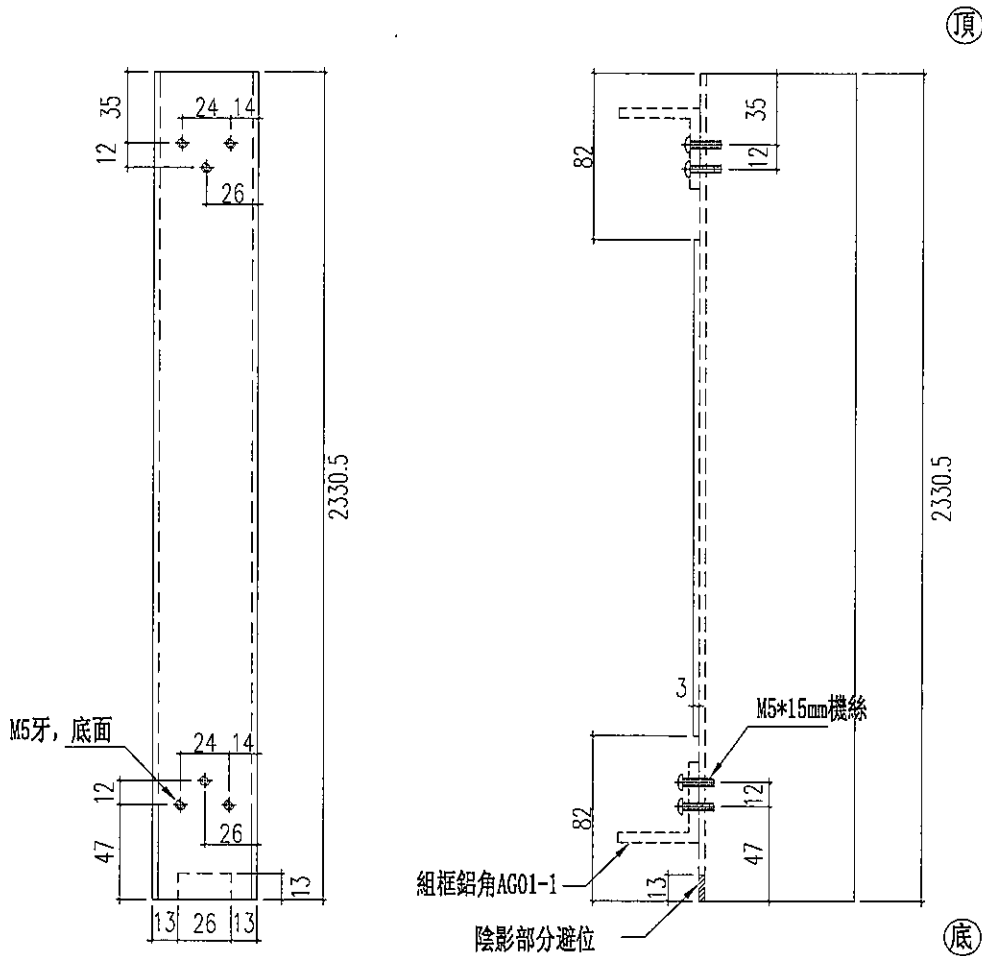
名稱	門玉企料拆圖	制圖	羅志光	2018.05.02	修改		
材料	X85322	復核	謝永林		日期		
顏色	UCT802787XL-3 淺灰	批准			圖號	J836-M01	



美特鋁質有限公司
MIDI Aluminium Fabricator Ltd.

工程號 J-836 地盤 日出康城7期平台

數量: 1



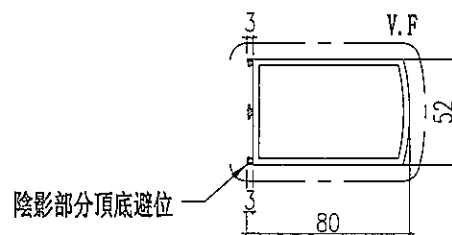
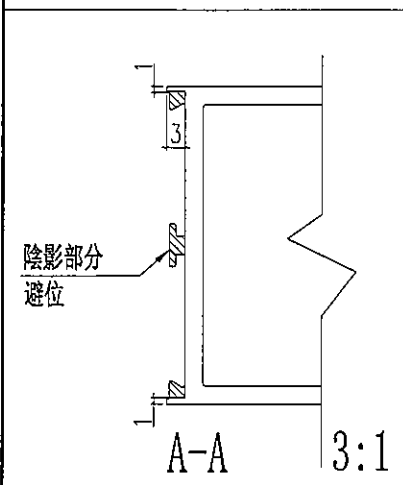
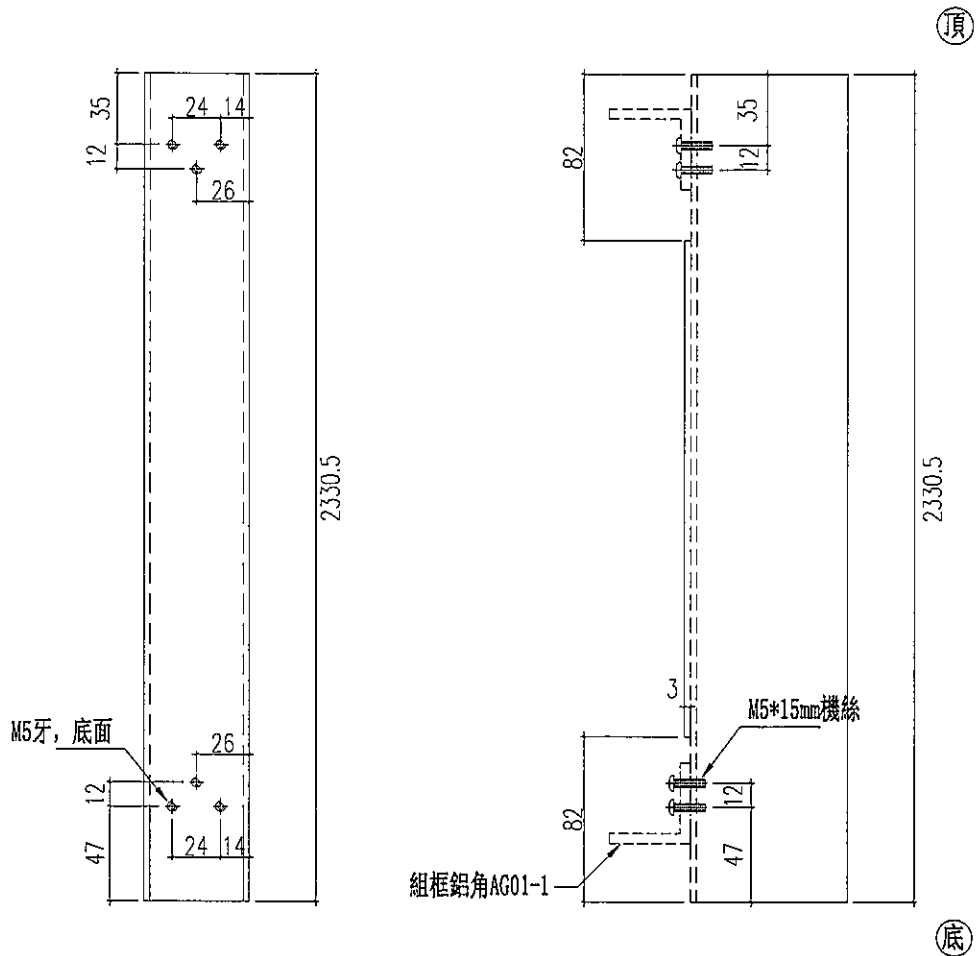
名稱	門玉企料拆圖	制圖	羅志光	2018.05.02	修改		
材料	X85322	復核	謝永林		日期		
顏色	UCT802787XL-3 淺灰	批准			圖號	J836-M01R	



美特鋁質 有限公司
MIDI Aluminium Fabricator Ltd.

工程號 J-836 地盤 日出康城7期平台

數量: 1



名稱	門玉企料拆圖	制圖	羅志光	2018.05.02	修改		
材料	X85322	復核	謝永林		日期		
顏色	UCT802787XL-3 淺灰	批准			圖號	J836-M02	

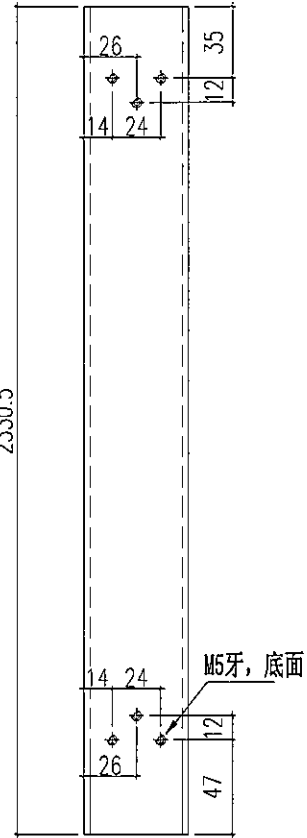
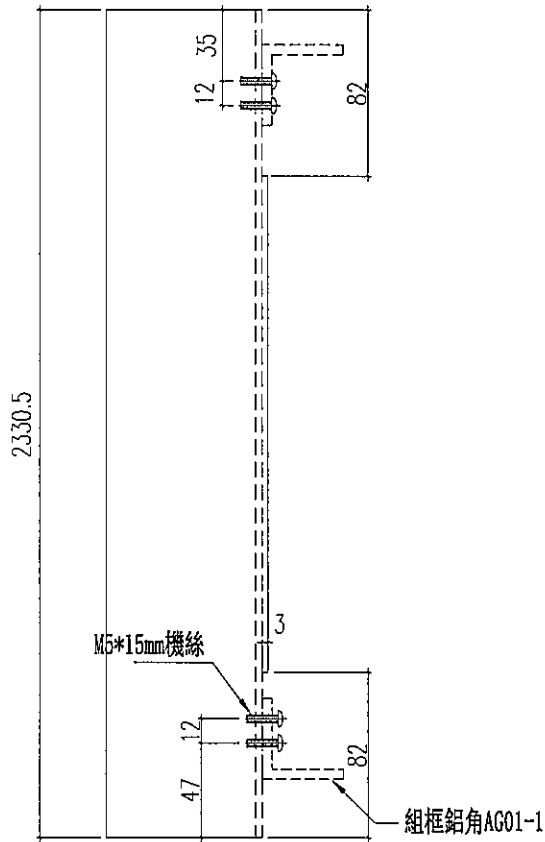


美特鋁質 有限公司
MIDI Aluminium Fabricator Ltd.

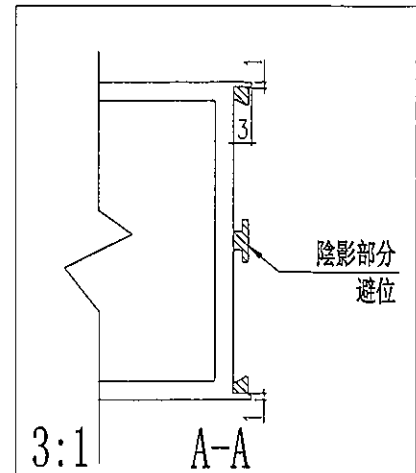
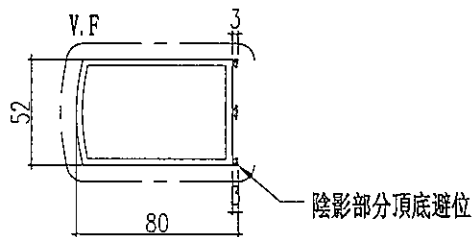
工程號 J-836 地盤 日出康城7期平台

數量: 1

頂



底

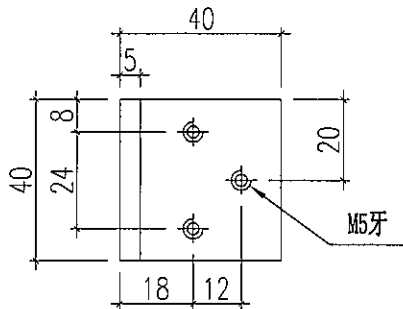


名稱	門玉企料拆圖	制圖	羅志光	2018.05.02	修改		
材料	X85322	復核	謝永林		日期		
顏色	UCT802787XL-3 淺灰	批准			圖號	J836-M02R	

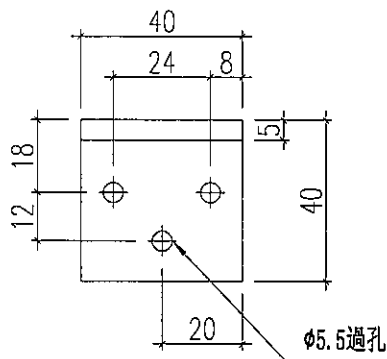
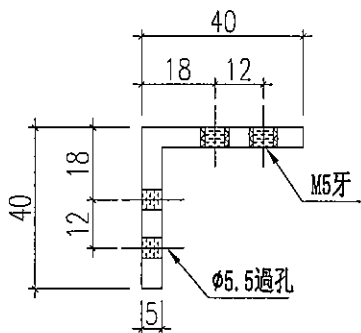


美特鋁質 有限公司
MIDI Aluminium Fabricator Ltd.

工程號 J-836 地盤 日出康城7期平台



物料編號: J836-AG01-1
數量: 8



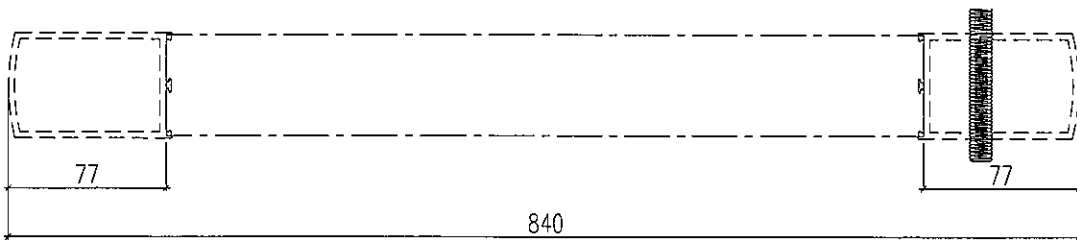
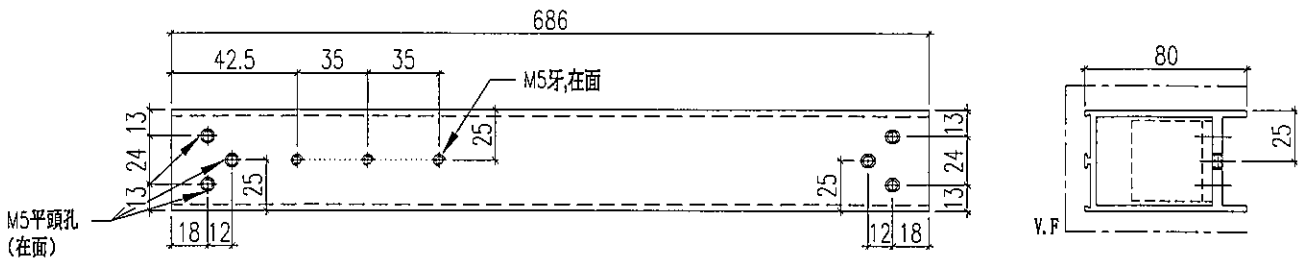
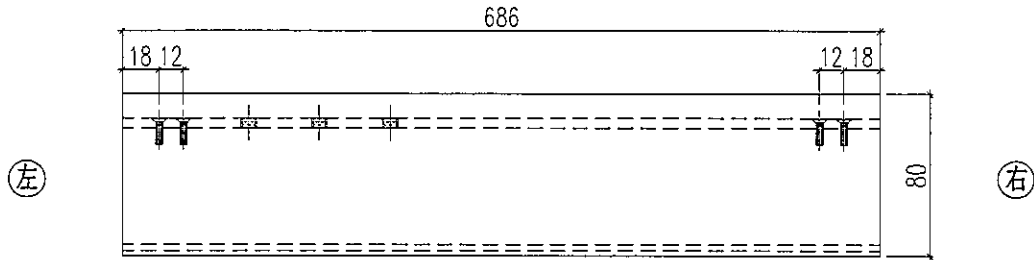
名稱	鋁角拆圖	制圖	羅志光	2018.05.02	修改			
材料	40*40*5鋁角	復核	謝永林		日期			
顏色	MILL	批准			圖號	J836-AG01		



美特鋁質 有限公司
MIDI Aluminium Fabricator Ltd.

工程號 | J-836 | 地盤 | 日出康城7期平台

數量: 1



名稱	門頂橫料拆圖	制圖	羅志光	2018.05.02	修改			
材料	X85320	復核	謝永林		日期			
顏色	UCT802787XL-3 淺灰	批准			圖號	J836-T01		



美特鋁質 有限公司

MIDI Aluminium Fabricator Ltd.

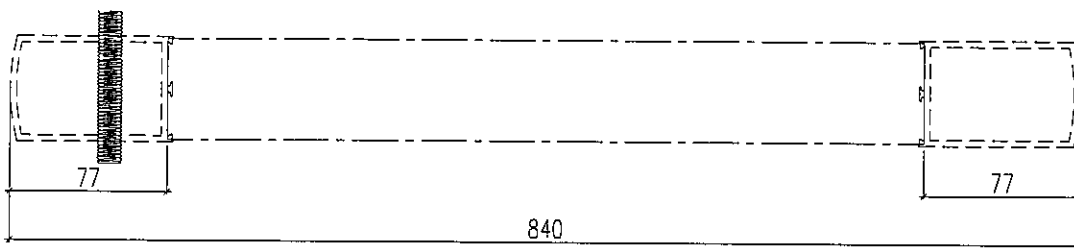
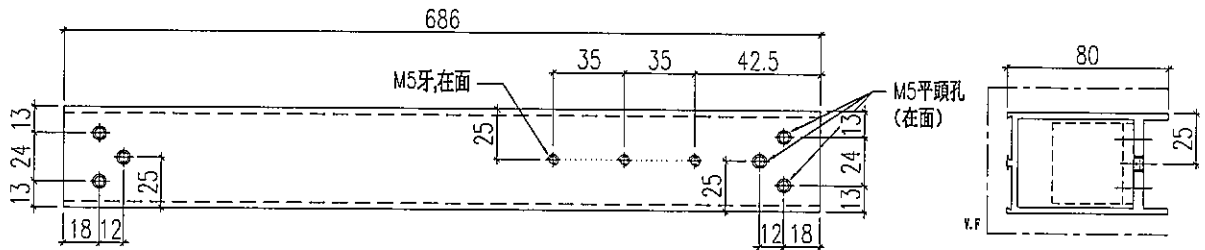
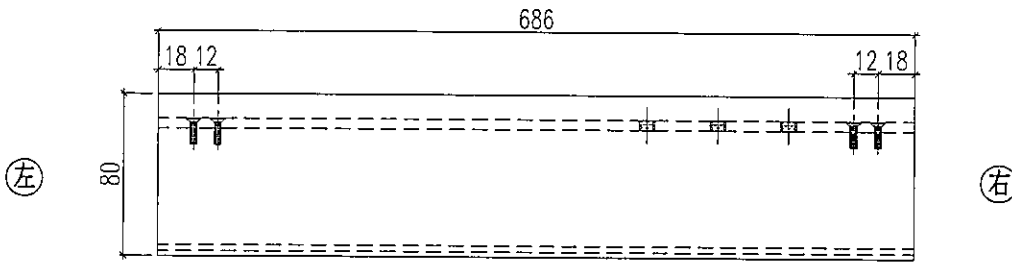
工程號

J-836

地盤

日出康城7期平台

數量: 1



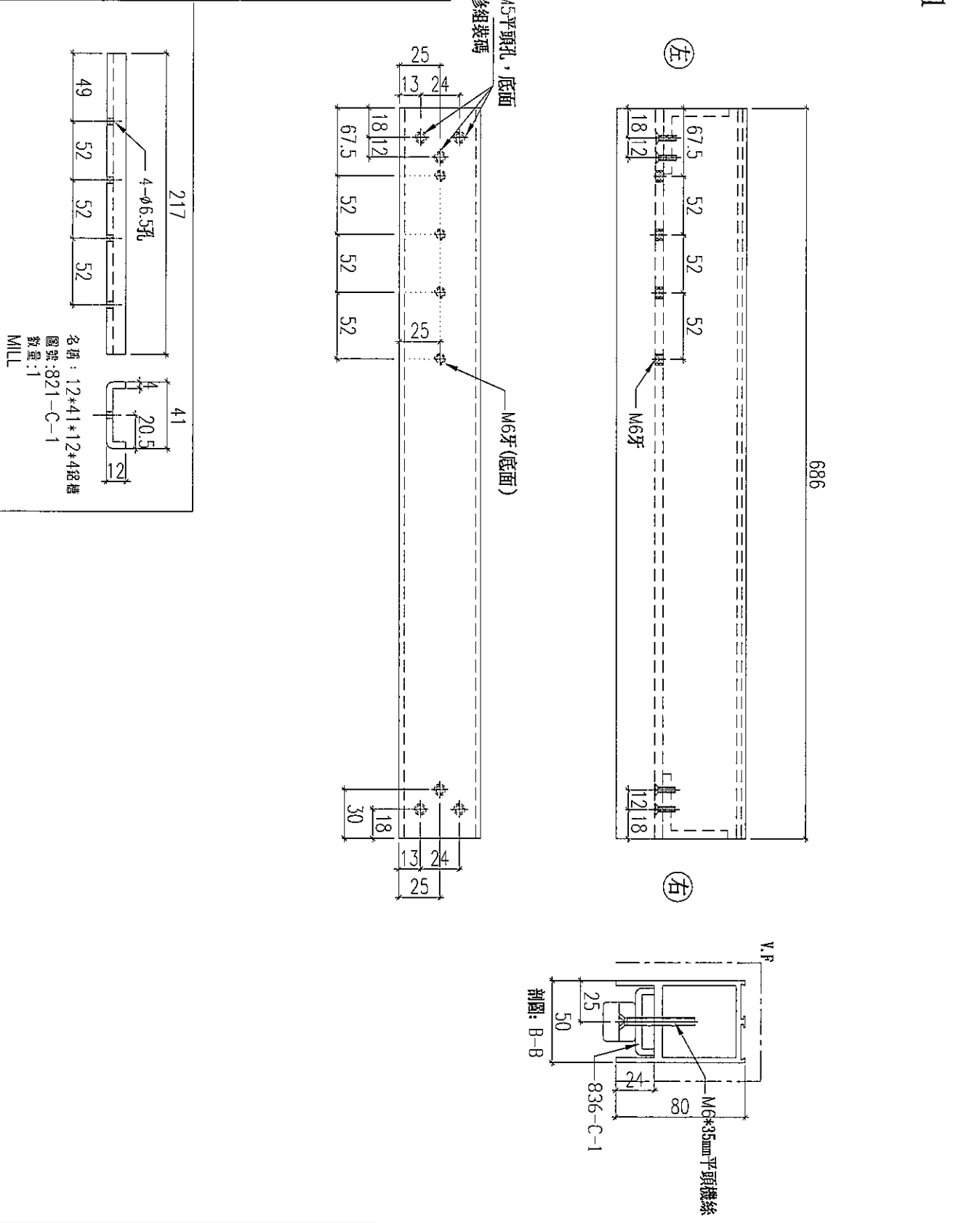
名稱	門頂橫料拆圖	制圖	羅志光	2018.05.02	修改			
材料	X85320	復核	謝永林		日期			
顏色	UCT802787XL-3 淺灰	批准			圖號	J836-T01R		

數量: 1

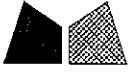


美特鋁質有限公司
MIDI Aluminium Fabricator Ltd.

工程號 J-836 地盤 日出康城7期平台



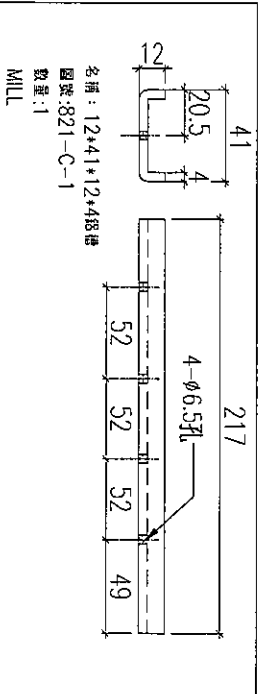
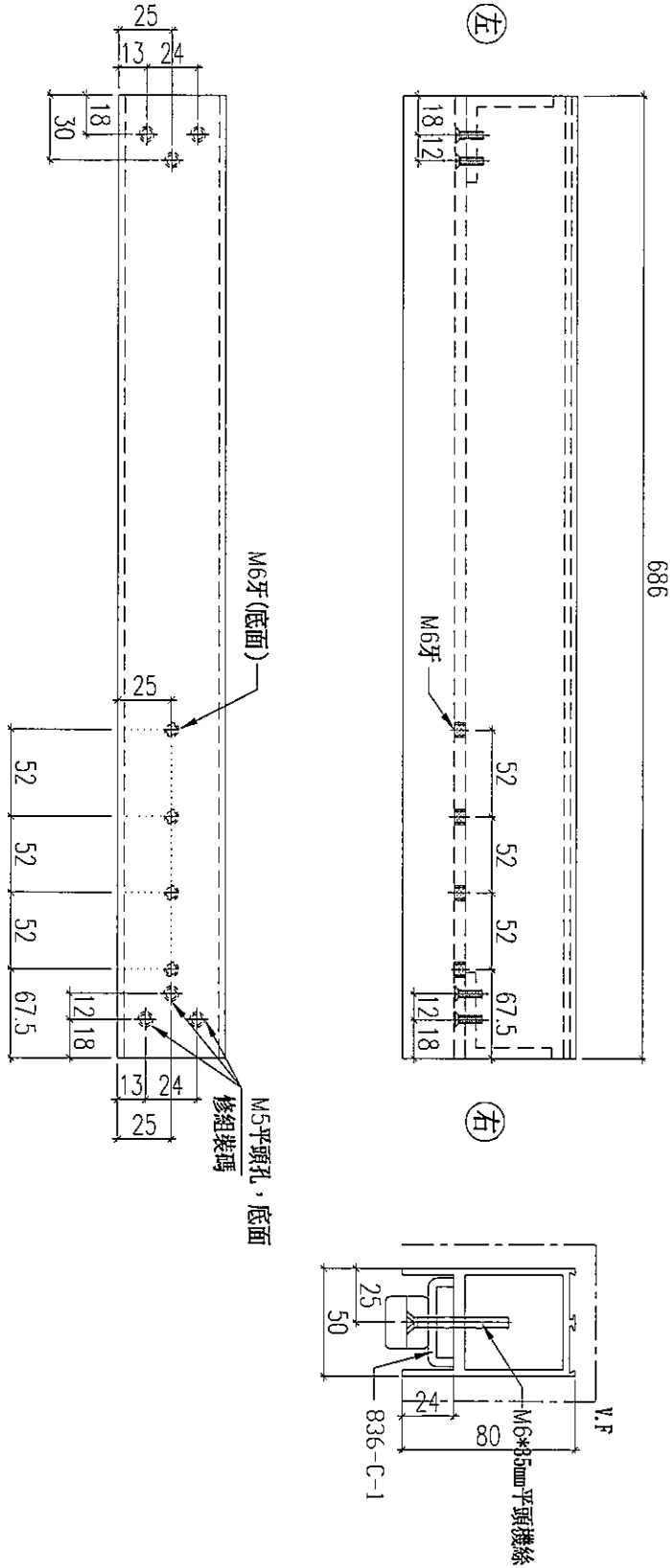
名稱	門底橫料拆圖	制圖	羅志光	2018.05.02	修改		
材料	X85319	復核	謝永林		日期		
顏色	UCT802787XL-3 淺灰	批准			圖號	J836-D01	



美特鋁質有限公司
MIDI Aluminium Fabricator Ltd.

工程號 J-836 地盤 日出康城7期平台

數量: 1



名稱	門底橫料拆圖	制圖	羅志光	2018.05.02	修改		
材料	X85319	復核	謝永林		日期		
顏色	UCT802787XL-3 淺灰	批准			圖號	J836-D01R	

