



工程指示 / 要求簡箋(E.I.)

工程指示編號：EI / 1814/20 修改版次：

工程編號：J-836

工程名稱：日出康城7期 平台

工程項目：Window Wall (WW4) 下台 3/F 玻璃底收口鋁板 外 (後加)

收件人：生統

發件人：大明

日期：16/05/2020

□要求提供 / □確認 事項：

- () 初步鋁料 B.M. () 加工拆圖，然後生產 () 尺寸表
- () 正式鋁料 B.M. () 技術上資料 / 指示 () 報價
- () 配件 B.M. () 樣辦或貨品說明書 () 分判合約
- () 其他：_____

內容：

煩請按圖紙生產鋁摺件後 送地盤安裝。

請在 27/05/2020 前完成上列要求。

附有關圖紙 / 文件：BM 表 頁, 圖紙 3 頁

以上項目為：

- 原合約工程包 原合約工程加 / 減賬 新工程報價

原因：-

分發東莞各部門：

- () 生產技術總監 連附件 () 技術部 連附件 () 生產部 連附件 () 機械設計部 連附件
- () 採購部 連附件 () 生產統籌部 連附件 軍梅
- () 質檢部 連附件 () 會計部 連附件 () 報關組 連附件 () 其他 _____ 連附件

分發香港各部門：

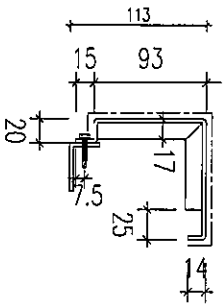
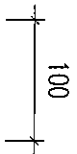
- () 行政部 連附件 () 會計部 連附件 () 統籌部 連附件 () 工程部地盤科文 連附件 彭積奇
- () 採購部 連附件 () QS 部 連附件 () 維修部 連附件 () 其他 _____ 連附件

傳遞編號：HK 0848

發件人簽署：(Signature)

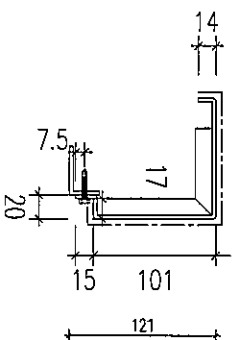
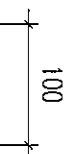
項目經理簽署：(Signature)

'A'



1805

'A'

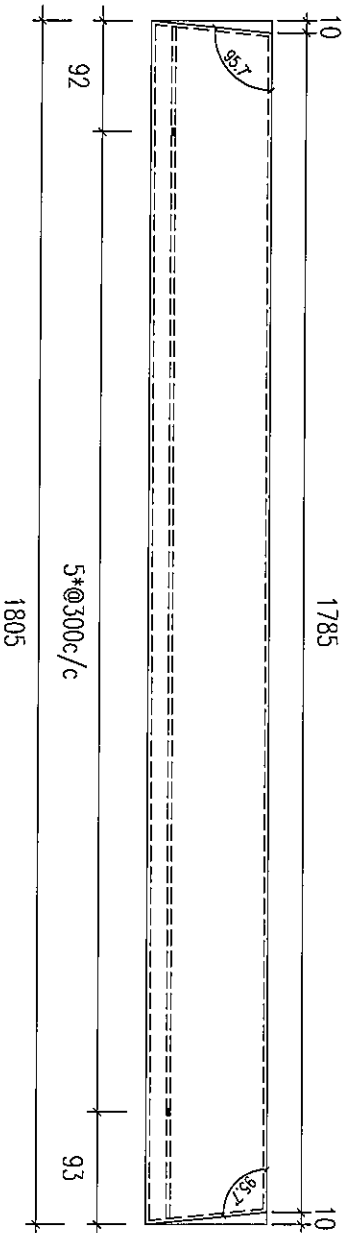


噴塗方向

5* ϕ 300c/c

J836-WW4-317 x 1 件

1785



'SECTION A-A'

3mm 厚鋁摺件

顏色：UCT28767XL-3 (深灰)

展開面積 = 0.45 m²

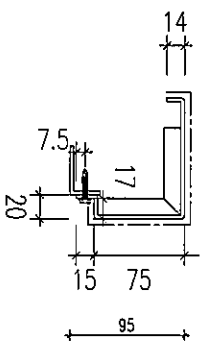
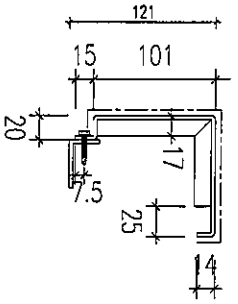
'A'

'A'

100

1807

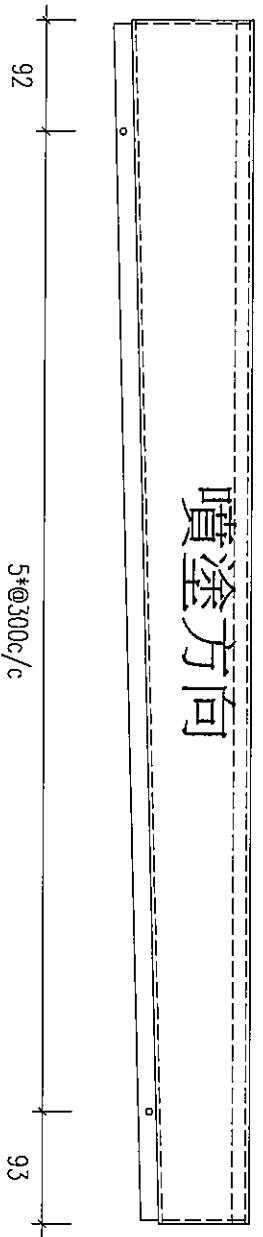
100



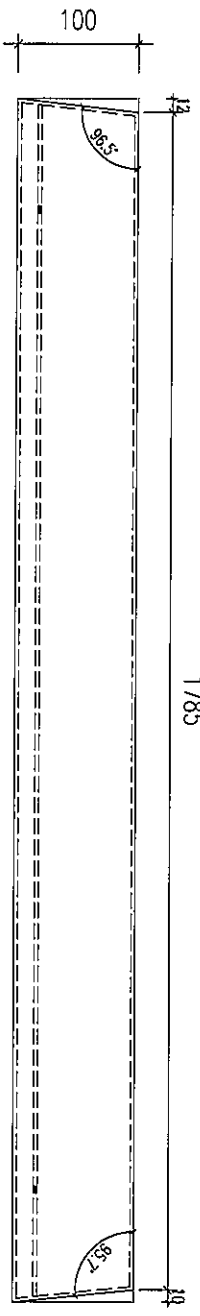
噴塗方向

5* ϕ 300c/c

J836-WW4-318 x 1 件



1785



5* ϕ 300c/c

'SECTION A-A'

3mm 厚鋁摺件

顏色：UCT28767XL-3 (深灰)

展開面積 = 0.45 m²

