



工程指示 / 要求簡箋(E.I.)

工程指示編號: EI / 1814/20 修改版次:

工程編號 : J-836

工程名稱 : 日出康城7期 平台

工程項目 : Window Wall (WW4) 下台 3/F 玻璃底收口鋁板 外 (後加)

收件人 : 生統

發件人 : 大明

日期 : 16/05/2020

要求提供 / 確認 事項 :

- () 初步鋁料 B.M. () 加工拆圖, 然後生產 () 尺寸表
- () 正式鋁料 B.M. () 技術上資料 / 指示 () 報價
- () 配件 B.M. () 樣辦或貨品說明書 () 分判合約
- () 其他 : _____

內容 :

煩請按圖紙生產鋁摺件後 送地盤安裝.

請在 _____ 前完成上列要求。

附有關圖紙 / 文件 : BM 表 頁, 圖紙 3 頁

以上項目為:

- 原合約工程包 原合約工程加 / 減賬 新工程報價

原因 :- _____

分發東莞各部門 :

- () 生產技術總監 連附件 () 技術部 連附件 () 生產部 連附件 () 機械設計部 連附件
- () 採購部 連附件 () 生產統籌部 連附件 單. 梅
- () 質檢部 連附件 () 會計部 連附件 () 報關組 連附件 () 其他 _____ 連附件

分發香港各部門 :

- () 行政部 連附件 () 會計部 連附件 () 統籌部 連附件 () 工程部地盤科文 連附件 彭積奇
- () 採購部 連附件 () QS 部 連附件 () 維修部 連附件 () 其他 _____ 連附件

傳遞編號: Hk 0848

發件人簽署:

項目經理簽署:

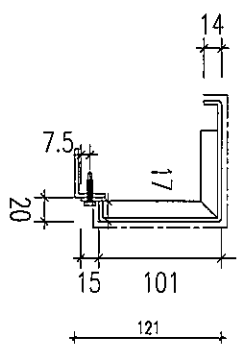
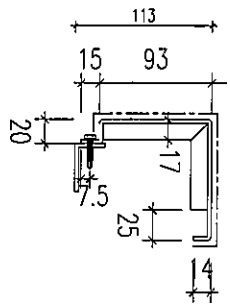
'A'

'A'

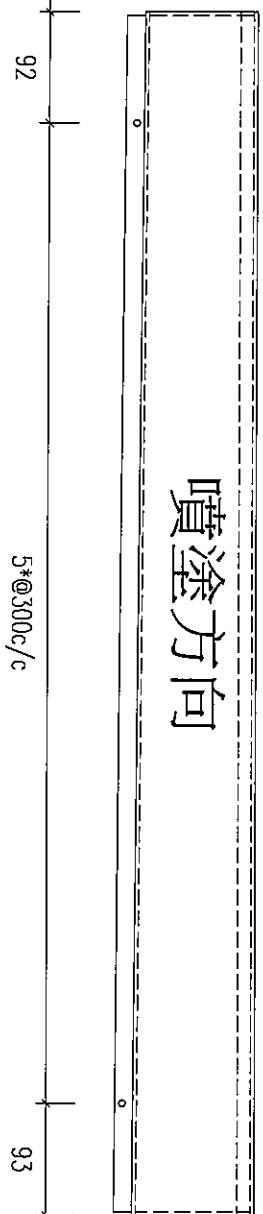
100

1805

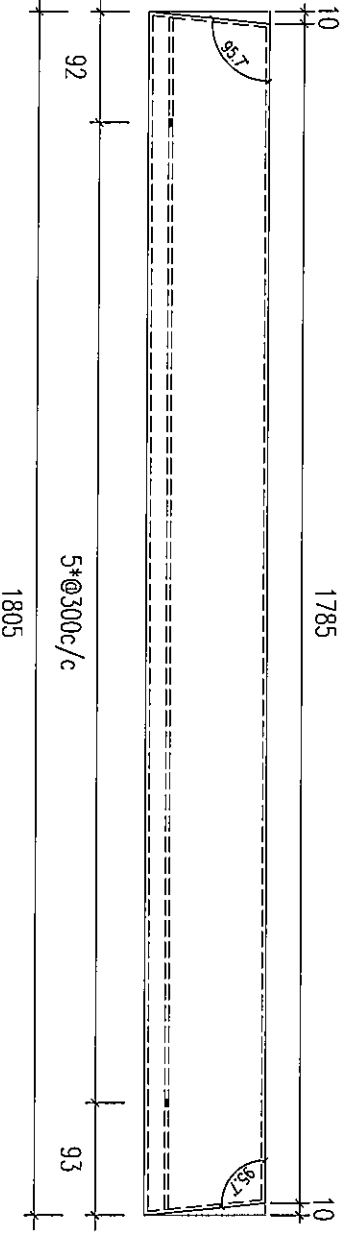
100



噴塗方向



J836-WW4-317 x 1 件



'SECTION A-A'

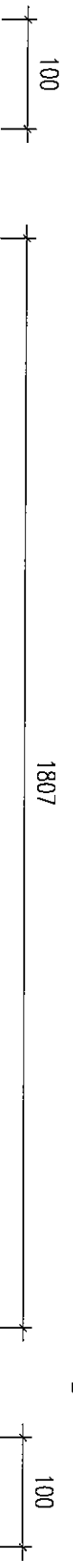
3mm 厚鋁摺件

顏色：UCT28767XL-3 (深灰)

展開面積 = 0.45 m²

'A'

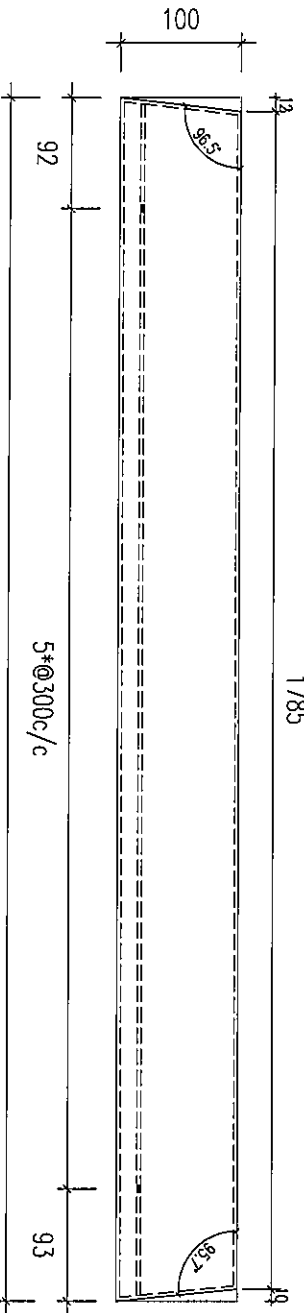
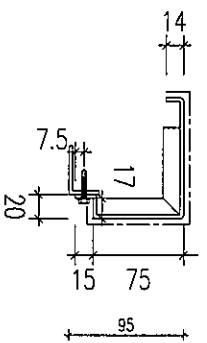
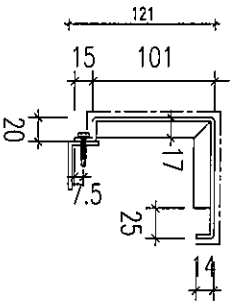
'A'



噴塗方向

5* ϕ 300c/c

J836-WW4-318 x 1 件



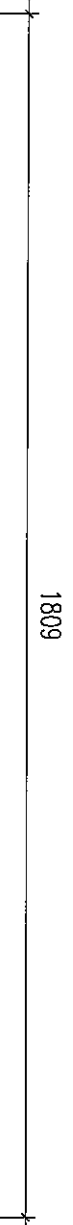
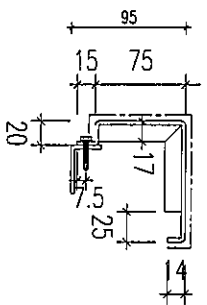
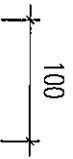
'SECTION A-A'

3mm 厚鋁摺件

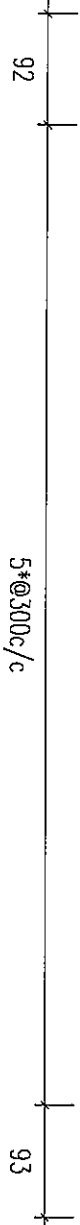
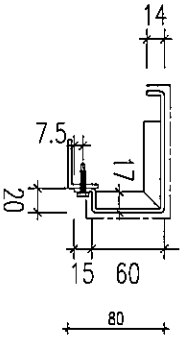
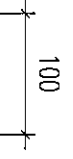
顏色：UCT28767XL-3 (深灰)

展開面積 = 0.45 m²

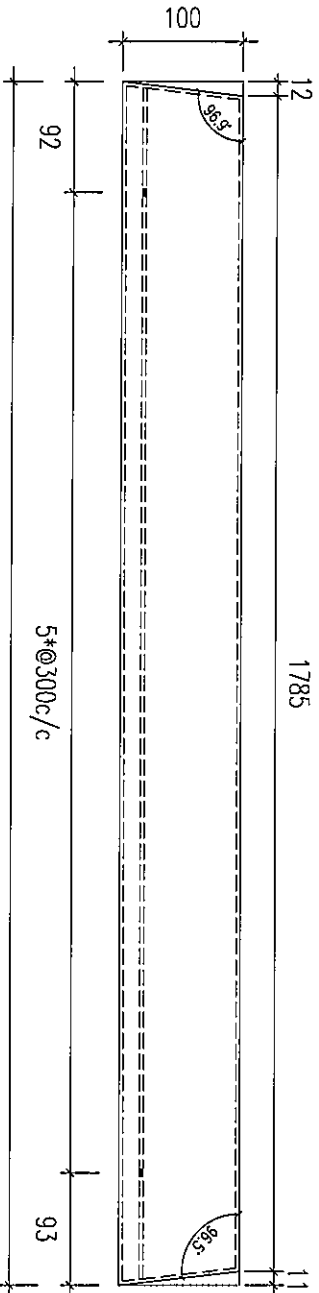
A-A



A-A



J836-WW4-319 x 1 件



3mm 厚鋁摺件

顏色：UCT28767XL-3 (深灰)

展開面積 = 0.40 m²