

工程指示 / 要求簡箋(E.I.)

工程指示編號：EI / 1683 / 20 修改版次：A

工程編號：J-836

工程名稱：日出康城 7 期 平台

工程項目：Window Wall(WW4) 上台鋁摺板 (後加)

收件人：生統

發件人：大明

日期：20/04/2020

□要求提供 / □確認 事項：

- ( ) 初步鋁料 B.M. ( ) 加工拆圖，然後生產 ( ) 尺寸表
- ( ) 正式鋁料 B.M. ( ) 技術上資料 / 指示 ( ) 報價
- ( ) 配件 B.M. ( ) 樣辦或貨品說明書 ( ) 分判合約
- ( ) 其他：\_\_\_\_\_

內容：

煩請按圖紙生產鋁摺板後 送地盤安裝。

地盤 SI / COBC / BHX / F10 / 2020 / 25268

修改 J836-WW4-128 數量共 2 件  
 新增 J836-WW4-130 - 裝 1 件  
 修改 J836-WW4-131 - 裝 1 件  
 尺寸

請在 07/04/2020 前完成上列要求。

07/03/2020

附有關圖紙 / 文件：BM 表 頁, 圖紙 3 頁

以上項目為：

- 原合約工程包  原合約工程加 / 減賬  新工程報價

原因：-

分發東莞各部門：

- ( ) 生產技術總監  連附件 ( ) 技術部  連附件 ( ) 生產部  連附件 ( ) 機械設計部  連附件
- ( ) 採購部  連附件 ( ) 生產統籌部  連附件 畢梅
- ( ) 質檢部  連附件 ( ) 會計部  連附件 ( ) 報關組  連附件 ( ) 其他 \_\_\_\_\_  連附件

分發香港各部門：

- ( ) 行政部  連附件 ( ) 會計部  連附件 ( ) 統籌部  連附件 ( ) 工程部地盤科文  連附件 彭積奇 劉
- ( ) 採購部  連附件 ( ) QS 部  連附件 ( ) 維修部  連附件 ( ) 其他 \_\_\_\_\_  連附件

傳遞編號：

HK 0632

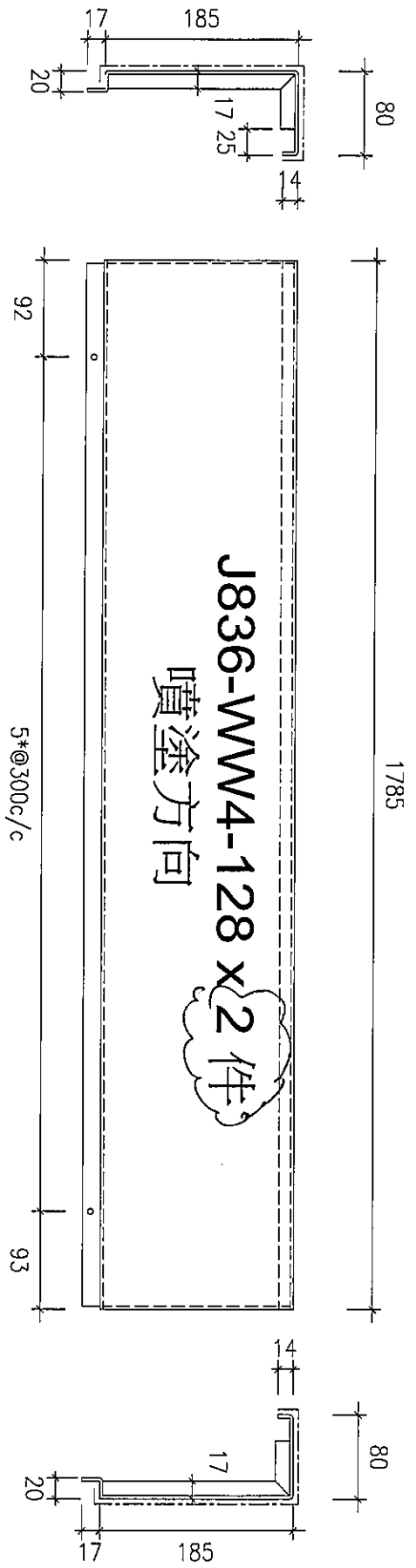
發件人簽署：

*(Signature)*

項目經理簽署：

*(Signature)*

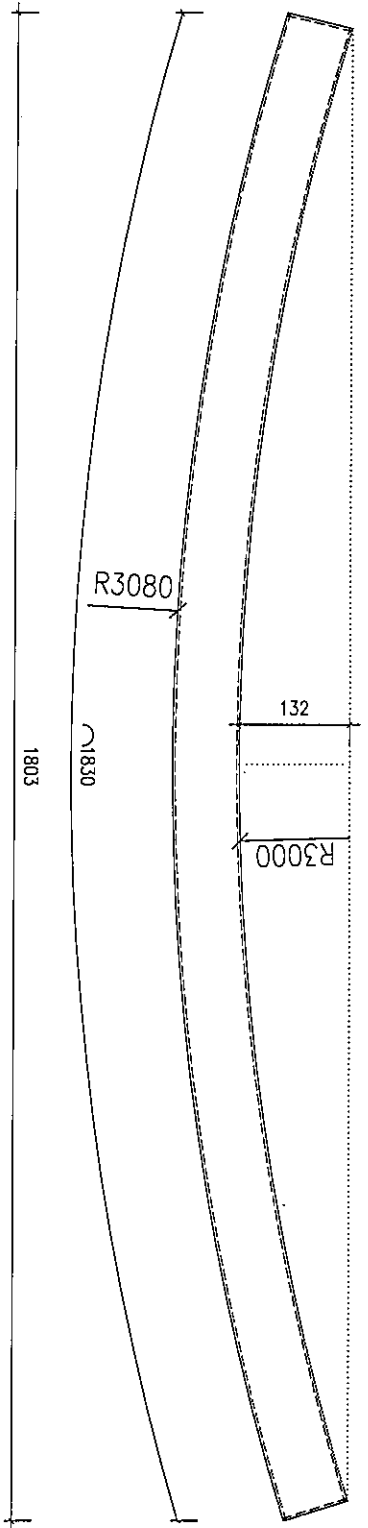
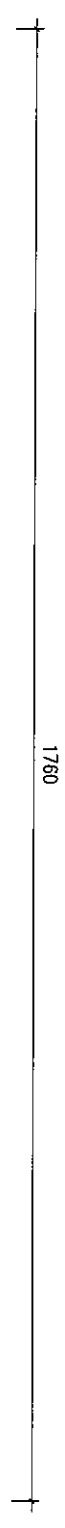
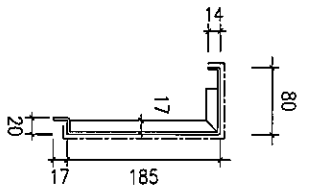
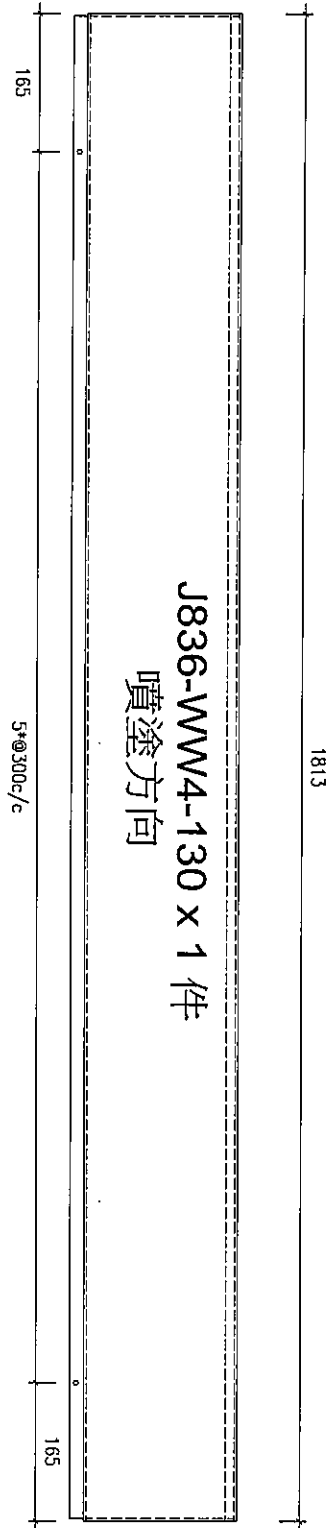
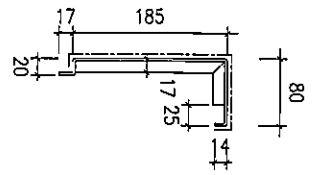
FTP



3mm 厚鋁摺件

顏色：UCT28767XL-3 (深灰)

展開面積 = 0.56 m<sup>2</sup>



3mm 厚鋁摺件

顏色：UCT28767XL-3 (深灰)

展開面積 = 0.57 m<sup>2</sup>

